

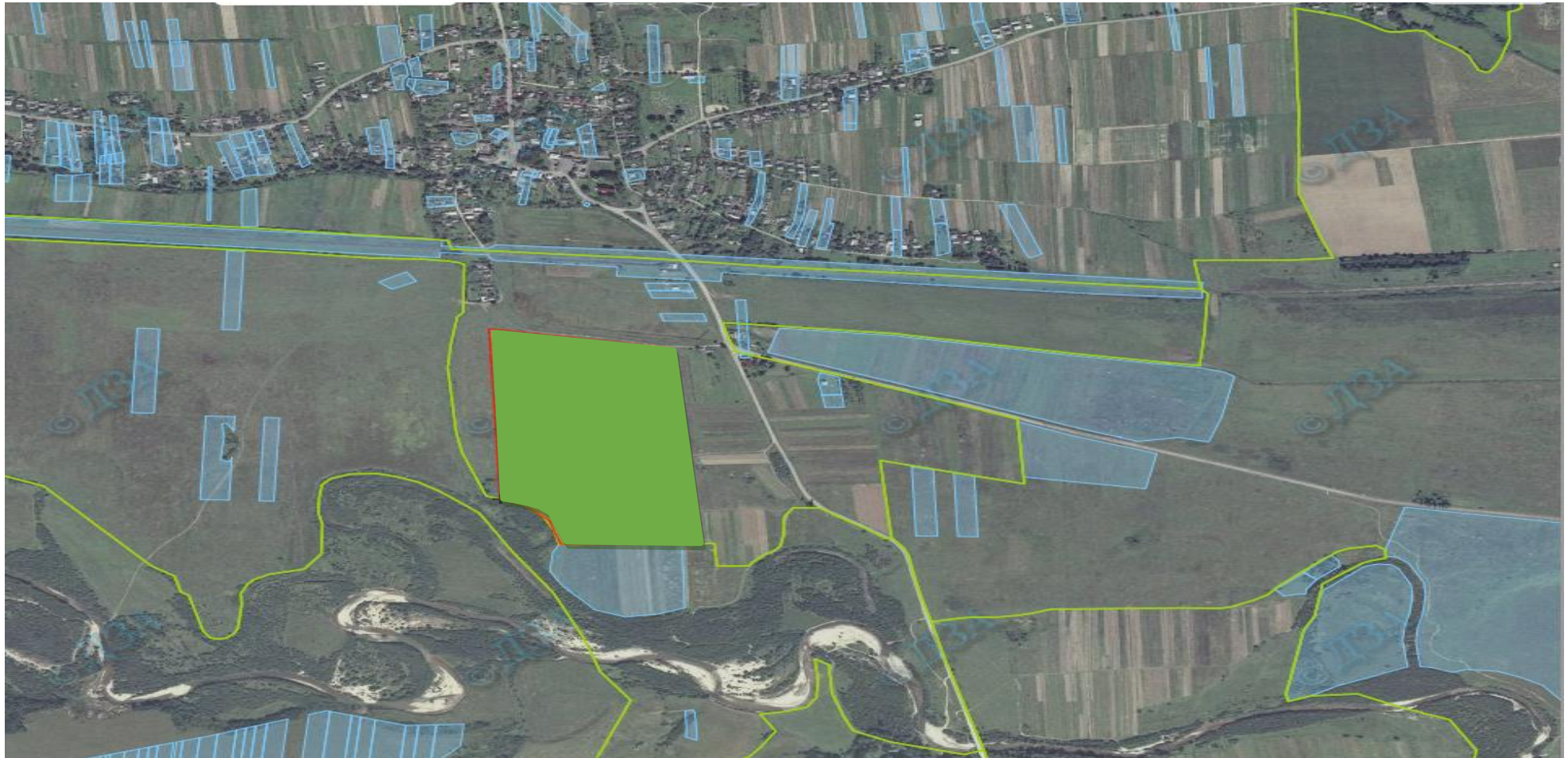
Старосамбірський район

Інформація стосовно забезпечення учасників антитерористичної операції земельними ділянками на території
Старосамбірського району
(станом на 01.04.2021 року)

№ з/п	Назва адміністративно-територіальної одиниці (сільська (селищна) рада, місто районного значення)	Загальна площа зарезервованих земельних ділянок, га	з них				Площа вільного зарезервованого масиву (або вільних земельних ділянок у масиві) станом на 01.04.2021, га	Наявність погодження місцевою радою
			для будівництва і обслуговування жилого будинку, господарських будівель і споруд (присадибна ділянка)	для ведення садівництва	для індивідуального дачного будівництва	для ведення особистого селянського господарства		
1	2	4	5	6	7	8		
1	Ясенице-Замківська сільська рада	5,6		5,6	-	-		
2	Лютовиська сільська рада	5,58	-	2,20	3,38	-		
3	Верхньолужоцька сільська рада	2,52	-	2,52	-	-	Погоджено	
4	Страшевицька сільська рада	7,4	-	-	5,2	2,2	Погоджено учасникам АТО згідно списку	
5	Міженецька сільська рада	14,0	-	-	-	14,0	Передано у комунальну валасність Міженецькій сільській об'єднаній територіальній громаді	
6	Старосамбірська міська	15,0				15,0		
7	Скелівська сільська рада	20,0	-	-	-	20,0		
8	Тершівська сільська рада	5,6		1,2		4,4		
9	Грозівська сільська рада	8,2				8,2	Погоджено учасникам АТО згідно списку	

10	Скелівська сільська рада	3,5242		3,5242				Погоджено учасникам АТО згідно списку
11	Новоміська сільська рада	12,0				12,0		Передано у комунальну валасність Новоміській сільській об'єднаній територіальній громаді
12	Слохинівська сільська рада	8,3830				8,3830	8,3830	Погоджено учасникам АТО згідно списку Ввійшла до складу Хирівської ОТГ
13	Слохинівська сільська рада	16,9003				16,9003	16,9003	Погоджено учасникам АТО згідно списку Ввійшла до складу Хирівської ОТГ
Усього по району		124,7		15,0	8,6	101,1	25,3	

Скелівська сільська рада, Старосамбірський район, Львівська область



Площа – 20,0 га

Кадастровий номер відсутній

Цільове призначення – для ведення особистого селянського господарства;

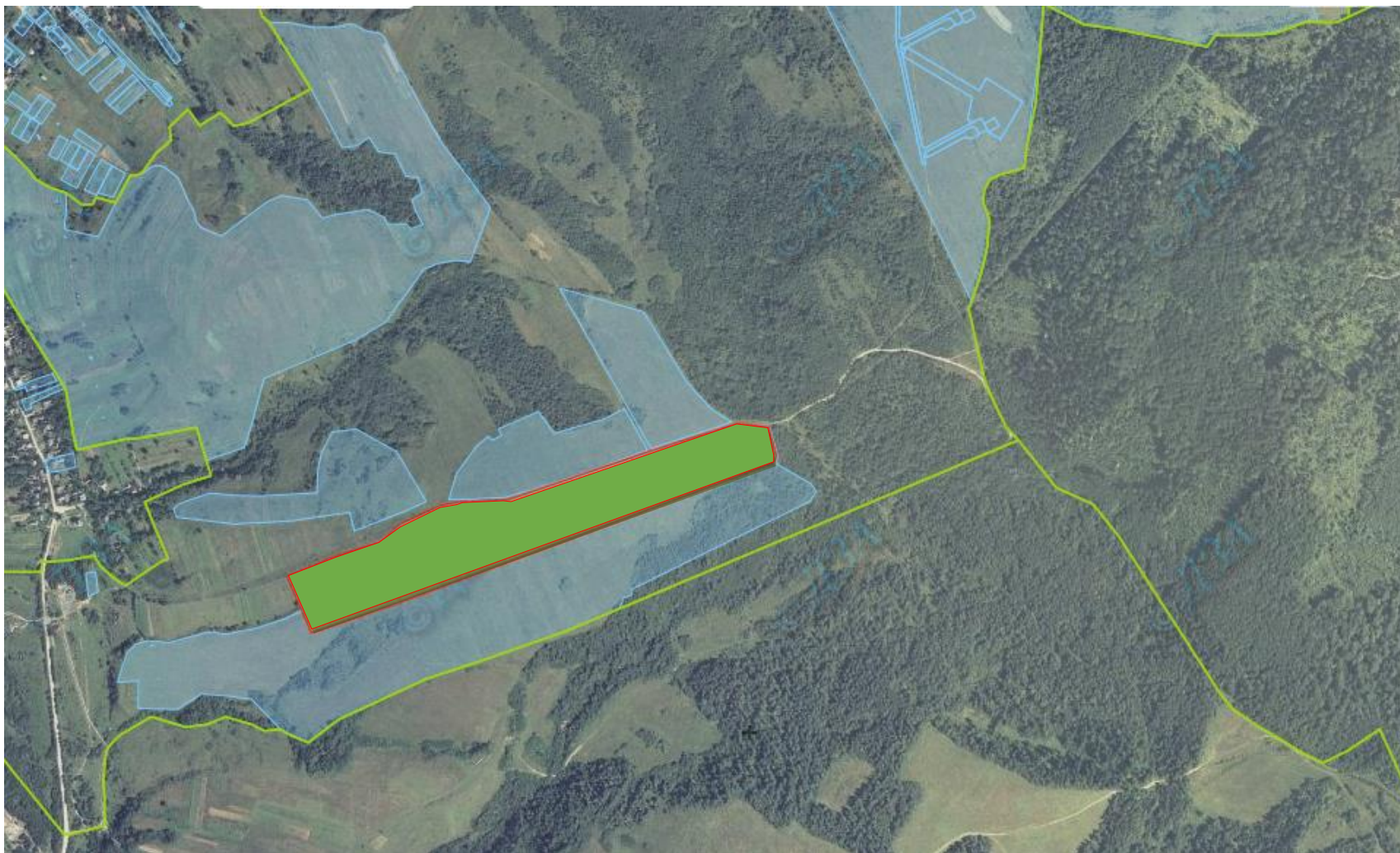
Агровиробнича група ґрунтів – 180 д

Умовні позначення:

- - межа зарезервованого масиву земельних ділянок
- - зарезервований масив
- - межі населених пунктів

Вільні ділянки відсутні.

Старосамбірська міська рада, Старосамбірський район, Львівська область



Площа – 15,0 га

Кадастровий номер відсутній

Цільове призначення – для ведення особистого селянського господарства;

Агровиробнича група ґрунтів – 182 д

Умовні позначення:

- - межа зарезервованого масиву земельних ділянок;
- - зарезервований масив
- - межі населених пунктів.

Вільні ділянки відсутні.

Верхньолужоцька сільська рада, Старосамбірський район, Львівська область



Площа – 2,5 га

Кадастровий номер відсутній

Цільове призначення – ведення садівництва

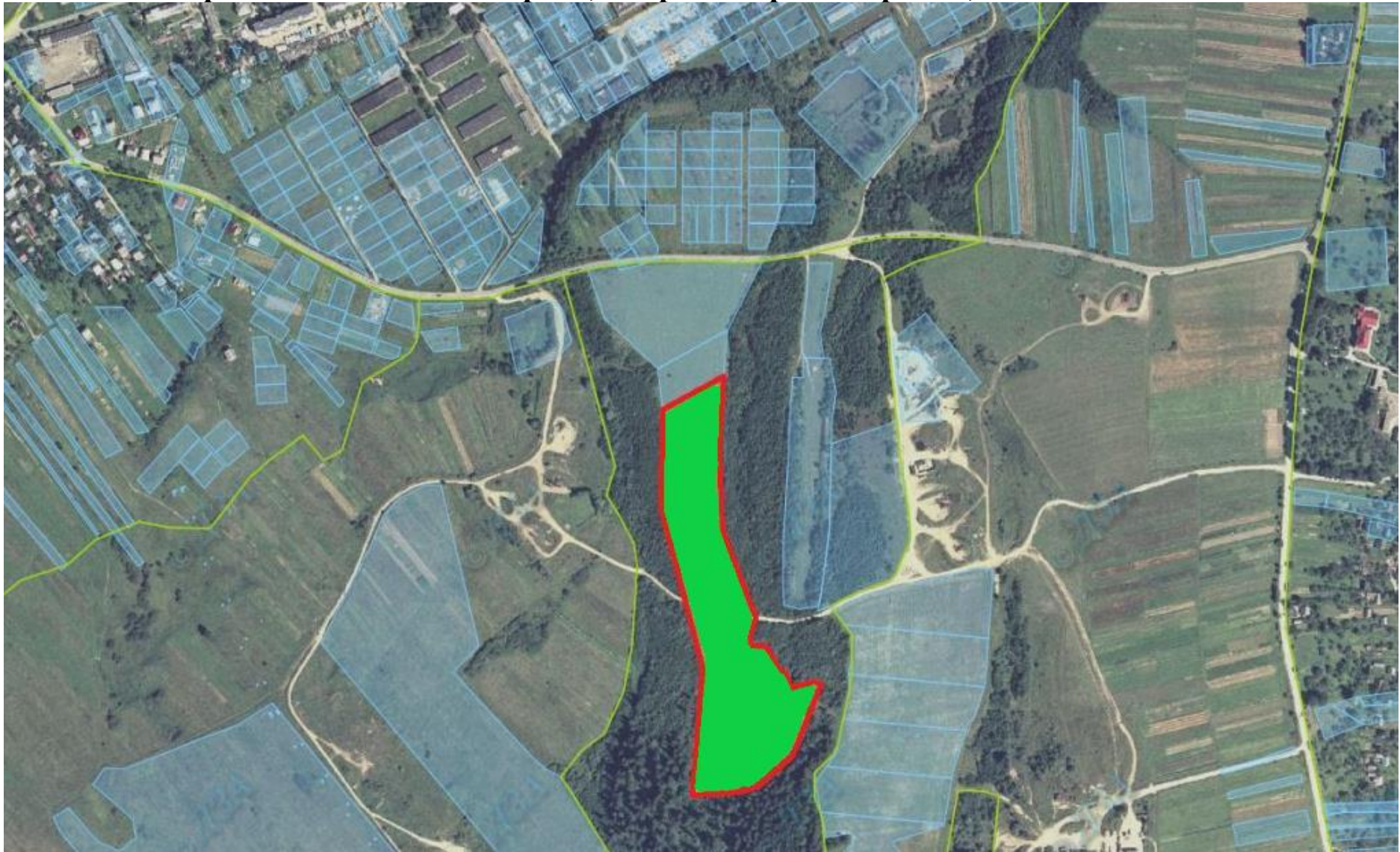
Агровиробнича група ґрунтів – 192г

Умовні позначення:

- - межа зарезервованого масиву земельних ділянок;
- - зарезервований масив для ведення садівництва;
- - межі населених пунктів.

Вільні ділянки відсутні.

Страшевицька сільська рада, Старосамбірський район, Львівська область



Площа – 5,2 га

Кадастровий номер відсутній

Цільове призначення – для індивідуального дачного будівництва

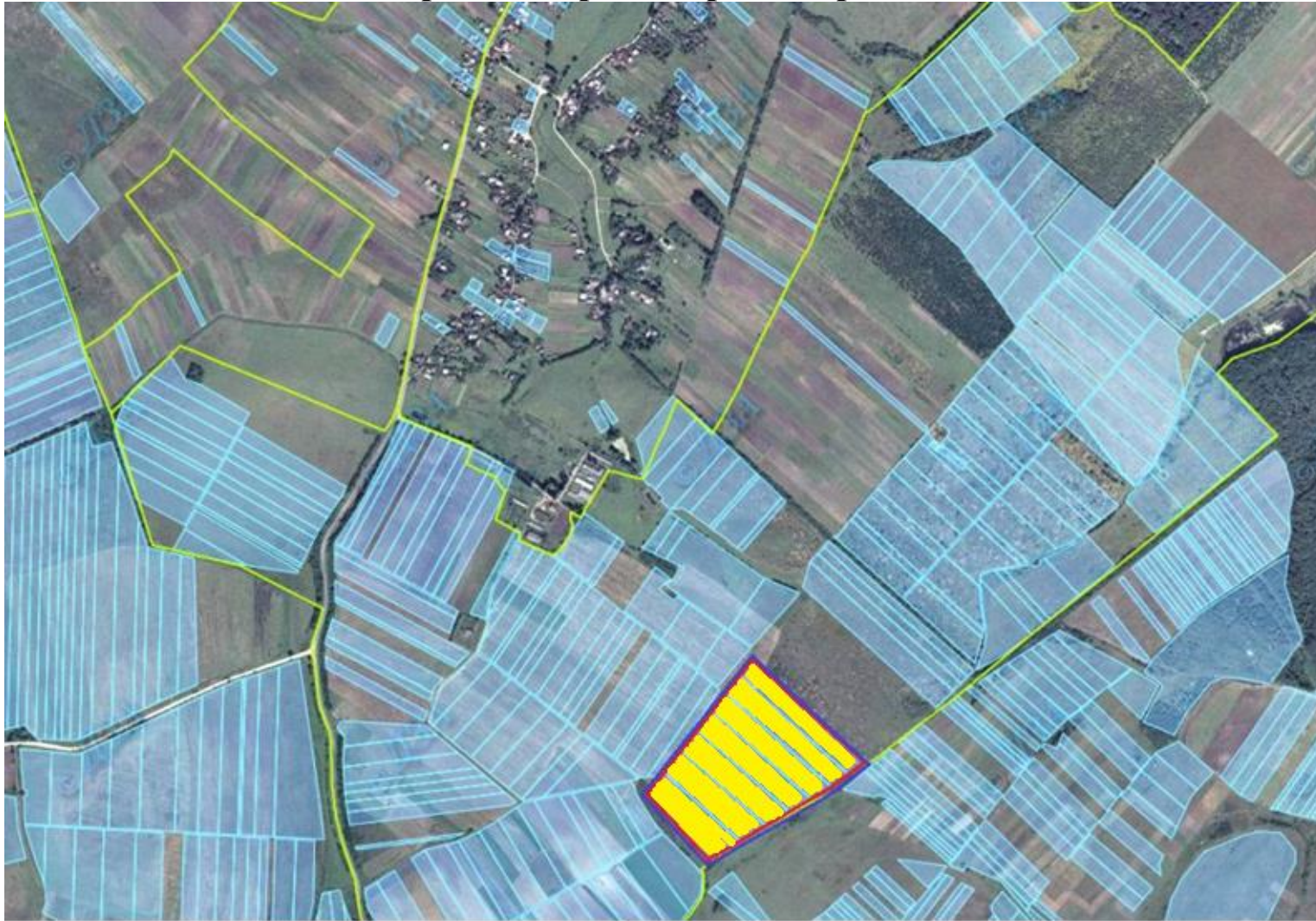
Агровиробнича група ґрунтів – 21 в

Умовні позначення:

- - межа зарезервованого масиву земельних ділянок;
- - зарезервований масив для індивідуального дачного будівництва ;
- - межі населених пунктів.

Вільні ділянки відсутні.

Міженецька сільська рада, Старосамбірський район, Львівська область



Площа – 14,0000 га

Цільове призначення – для ведення особистого селянського господарства;

Агровиробнича група ґрунтів – 50 г

Умовні позначення:

- - межа зарезервованого масиву земельних ділянок;
- - межі земельних ділянок, переданих у власність;
- - зарезервований масив
- - межі населених пунктів.

Вільні ділянки відсутні.

Передано у комунальну валасність Міженецькій сільській об'єднаній територіальній громаді

Страшевицька сільська рада, Старосамбірський район, Львівська область



Площа – 2,2000 га

Кадастровий номер відсутній

Цільове призначення – для ведення особистого селянського господарства;

Агровиробнича група ґрунтів – 21в

Умовні позначення:

- - межа зарезервованого масиву земельних ділянок;
- - межі земельних ділянок, переданих у власність;
- - зарезервований масив
- - межі населених пунктів.

Вільні ділянки відсутні.

Ясенице-Замківська сільська рада Старосамбірського району Львівської області



Площа -5,6

Цільове призначення - для ведення садівництва

Умовні позначення:

- - межа зарезервованого масиву земельних ділянок;
- - межі населених пунктів
- - зарезервований масив для ведення садівництва
- - межі земельних ділянок, переданих у власність, користування.
- **Вільні ділянки відсутні.**

Агровиробнича група ґрунтів - 199e

Лютовиська сільська рада, Старосамбірський район, Львівська область



Площа – 5,58 га

Цільове призначення – для дачного будівництва,

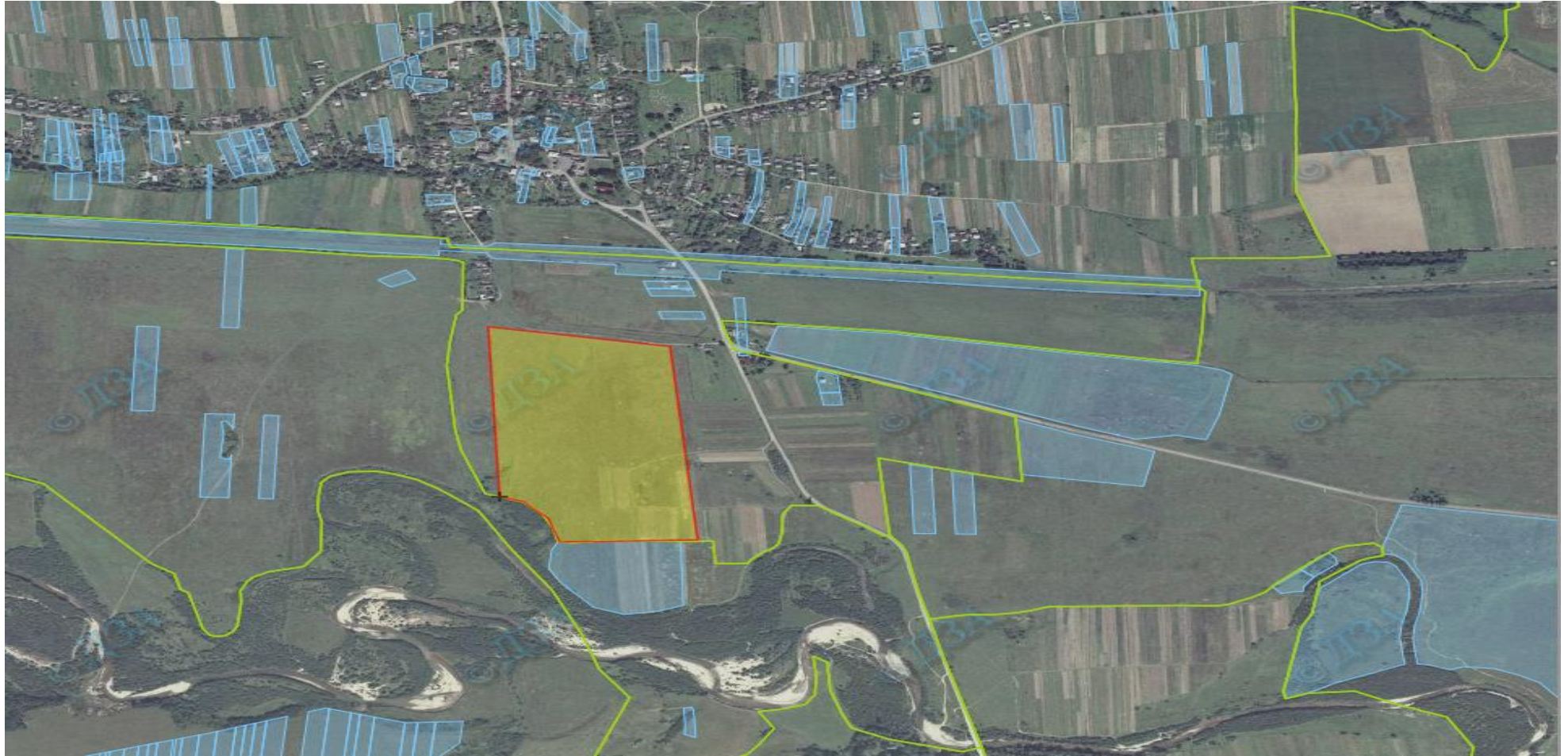
Для ведення садівництва

Умовні позначення:

- - зарезервованій масив для дачного будівництва
- - зарезервованій масив для ведення садівництва
- - межа зарезервованого масиву земельних ділянок
- - межі земельних ділянок, переданих у власність, користування
- **Вільні ділянки відсутні.**

Агровиробнича група ґрунтів – 38г

Скелівська сільська рада, Старосамбірський район, Львівська область



Площа – 20,0 га

Кадастровий номер відсутній

Цільове призначення – для ведення особистого селянського господарства;

Агровиробнича група ґрунтів – 180 д

Умовні позначення:

— - межа зарезервованого масиву земельних ділянок

— - зарезервований масив

— - межі населених пунктів

Вільні ділянки відсутні.

Тершівська сільська рада, Старосамбірський район, Львівська область



Площа – 1,2 га

Кадастровий номер відсутній

Цільове призначення – для ведення садівництва;

Агровиробнича група ґрунтів – 198 г

Умовні позначення:

- - межа зарезервованого масиву земельних ділянок
- - зарезервований масив
- - межі населених пунктів

Вільні ділянки відсутні.

Тершівська сільська рада, Старосамбірський район, Львівська область



Площа – 4,2 га

Кадастровий номер відсутній

Цільове призначення – для ведення особистого селянського господарства;

Агровиробнича група ґрунтів – 198 г

Умовні позначення:

- - межа зарезервованого масиву земельних ділянок
- - зарезервований масив
- - межі населених пунктів

Вільні ділянки відсутні.

Грозівська сільська рада, Старосамбірський район, Львівська область



Площа – 5,5892 га

Кадастровий номер 4625182100:04:000:0009

Цільове призначення – для ведення садівництва;

Агровиробнича група ґрунтів – 185 г

Умовні позначення:

- - межа зарезервованого масиву земельних ділянок
- - зарезервований масив
- - межі населених пунктів

Вільні ділянки відсутні.

Грозівська сільська рада, Старосамбірський район, Львівська область



Площа – 2,6108 га

Кадастровий номер відсутній

Цільове призначення – для ведення особистого селянського господарства;

Агровиробнича група ґрунтів – 185 г

Умовні позначення:

- - межа зарезервованого масиву земельних ділянок
- - зарезервований масив
- - межі населених пунктів

Вільні ділянки відсутні.

Скелівська сільська рада, Старосамбірський район, Львівська область



Площа – 3,5242 га

Кадастровий номер 4625184500:04:000:0179

Цільове призначення – для ведення садівництва;

Агровиробнича група ґрунтів – 178 д

Умовні позначення:

- - межа зарезервованого масиву земельних ділянок
- - зарезервований масив для ведення садівництва
- - межі населених пунктів

Вільні ділянки відсутні.

Новоміська сільська рада, Старосамбірський район, Львівська область



Площа – 12,0 га

Кадастровий номер відсутній

Цільове призначення – для ведення особистого селянського господарства; Агровиробнича група ґрунтів – 26 д

Умовні позначення:

- - межа зарезервованого масиву земельних ділянок
- - зарезервований масив для ведення с особистого селянського господарства
- - межі населених пунктів

Надано дозволів – 2 на площу 4,00га.

Передано в комунальну власність Новоміської сільської об'єднаної територіальної громади.

Слохинівська сільська рада, Старосамбірський район, Львівська область



Площа – 8,3830 га

Кадастровий номер 4625184700:04:000:0623

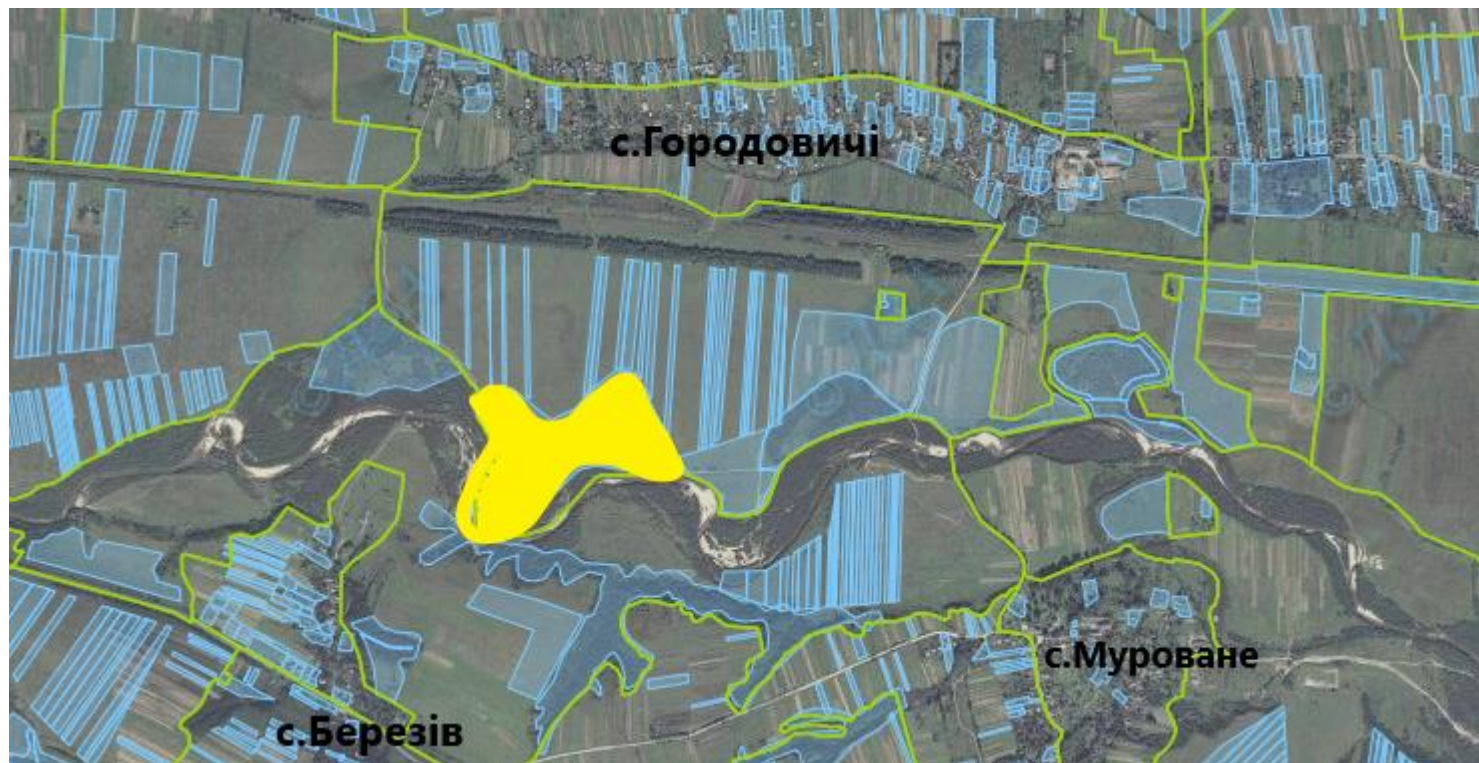
Цільове призначення – для ведення особистого селянського господарства;

Умовні позначення:

- - межа зарезервованого масиву земельних ділянок
- - зарезервований масив
- - межі населених пунктів

Слохинівська сільська рада увійшла до складу Хирівської міської ради (Хирівської ОТГ). Відповідно до постанови Кабінету Міністрів України від 16 листопада 2020 року №1113 «Про деякі заходи щодо прискорення реформ у сфері земельних відносин» та Указу Президента України від 15 жовтня 2020 року №449/2020 «Про деякі заходи щодо прискорення реформ у сфері земельних відносин» Головне управління Держгеокадастру у Львівській області здійснює передачу земельних ділянок державної власності у комунальну власність.

Слохинівська сільська рада, Старосамбірський район, Львівська область



Площа – 16,9003 га

Кадастровий номер 4625184700:04:000:0630

Цільове призначення – для ведення особистого селянського господарства;

Умовні позначення:

- - межа зарезервованого масиву земельних ділянок
- - зарезервований масив
- - межі населених пунктів

Слохинівська сільська рада увійшла до складу Хирівської міської ради (Хирівської ОТГ). Відповідно до постанови Кабінету Міністрів України від 16 листопада 2020 року №1113 «Про деякі заходи щодо прискорення реформ у сфері земельних відносин» та Указу Президента України від 15 жовтня 2020 року №449/2020 «Про деякі заходи щодо прискорення реформ у сфері земельних відносин» Головне управління Держгеокадастру у Львівській області здійснює передачу земельних ділянок державної власності у комунальну власність