

Радехівський район

Інформація стосовно забезпечення учасників антитерористичної операції земельними ділянками на території Радехівського району
(станом на 01.04.2021 року)

№ з/п	Назва адміністративно-територіальної одиниці (сільська (селищна) рада, місто районного значення)	Загальна площа земельних ділянок, зарезервованих територіальними органами Держгеокадастру, га	з них				Площа вільного зарезервованого масиву (або вільних земельних ділянок у масиві) станом на 01.04.2021, га	Наявність погодження місцевою радою
			для будівництва і обслуговування жилого будинку, господарських будівель і споруд (присадибна ділянка)	для ведення садівництва	для індивідуального дачного будівництва	для ведення особистого селянського господарства		
1	2	3	4	5	6	7	8	9
1	Дмитрівська с.р.	7,0000		7,0000			6,88	Дмитрівська сільська рада увійшла до складу Радехівської міської ОТГ. Головне управління Держгеокадастру у Львівській області здійснює передачу земельних ділянок державної власності у комунальну власність
2	Павлівська с.р	14,5000		5,0000		9,5000	0	Павлівська сільська рада увійшла до складу Радехівської міської ОТГ. Головне управління Держгеокадастру у Львівській області здійснює передачу земельних ділянок державної власності у комунальну власність
3	Сморжівська с.р.	25,0000				25,0000		Земельна ділянка передана у комунальну власність Лопатинської ОТГ
6	Нивицька с.р.	4,0000				4,0000		Ввійшла до складу Лопатинської селищної територіальної громади
9	Тетевчицька с.р.	40,0000				40,0000		Ввійшла до складу Радехівської міської територіальної громади
9	Половецька с.р.	20,0000				20,0000	0	Погоджено (для учасників АТО жителів місцевої ради –по 2,0га, для немісцевих –по 0,20га) Половецька сільська рада увійшла до складу Радехівської міської ОТГ. Головне управління Держгеокадастру у Львівській області здійснює передачу земельних ділянок державної власності у комунальну власність
10	Миколаївська с.р	15,0000				15,0000		Земельна ділянка передана у комунальну власність Лопатинської ОТГ

11	Кривецька с.р.	2,0000				2,0000		Ввійшла до складу Радехівської міської територіальної громади
12	Станинська с.р.	4,0000		2,0000		2,0000	0	Погоджено
13	Пиратинська с.р.	55,0000				55,0000		Погоджено (для учасників АТО жителів місцевої ради – по 2,0га, для немісцевих – по 1,0га) Ввійшла до складу Радехівської міської територіальної громади
14	Поздимирська с.р.	4,0000				4,0000	0	Погоджено для учасників АТО жителів місцевої ради
15	Бишівська с.р.	5,0000				5,0000		Ввійшла до складу Радехівської міської територіальної громади
16	Берзівська с.р.	50,0000				50,0000		Ввійшла до складу Лопатинської селищної територіальної громади
17	Синьківська с.р.	15,9200				15,9200		Погоджено для учасників АТО жителів місцевої ради – по 1,0га Ввійшла до складу Радехівської міської територіальної громади
19	Увинська с.р.	17,8182				17,8182		Погоджено
20	Хмільнівська с.р.	3,9				3,9		Ввійшла до складу Лопатинської селищної територіальної громади
21	Кустинська с.р.	10,0000				10,0000		Погоджено для учасників АТО жителів місцевої ради Ввійшла до складу Лопатинської селищної територіальної громади
22	Куликівська с.р.	26,6503				26,6503		
23	Яструбичівська с.р.	30,0000				30,0000		Земельна ділянка передана у комунальну власність Радехівської ОТГ
24	Корчинська с.р.	11,0000				11,0000		
25	Завидчанська с.р.	10,0000				10,0000		Земельна ділянка передана у комунальну власність Лопатинської ОТГ
26	Стремільченська с.р.	6,4800				6,4800		
25	Сушнівська с.р.	3,0000				3,0000		Погоджено Ввійшла до складу Радехівської міської територіальної громади
27	Середпільцівська с.	28,0000				28,0000		Погоджено (для учасників АТО жителів місцевої ради – по 1,0га, для немісцевих – по 0,20га) Ввійшла до складу Радехівської міської територіальної громади
28	Оглядівська с.р.	20,2807				20,2807		Ввійшла до складу Радехівської міської територіальної громади
29	Немилівська с.р.	14,0000				14,0000		Погоджено Ввійшла до складу Радехівської міської територіальної громади
30	Кривецька с.р.	10,0000				10,0000		Ввійшла до складу Радехівської міської територіальної громади
31	Корчинська с.р.	18,7121				18,7121	18,7121	Корчинська сільська рада увійшла до складу Радехівської міської ОТГ. Головне управління Держгеокадастру у Львівській області здійснює передачу

								земельних ділянок державної власності у комунальну власність
32	Корчинська с.р.	3,8921				3,8921		Земельна ділянка передана у комунальну власність Радехівської ОТГ
33	Барилівська с.р.	10,0				10,0		Земельна ділянка передана у комунальну власність Лопатинської ОТГ
35	Барилівська с.р.	7,4191				7,4191		Земельна ділянка передана у комунальну власність Лопатинської ОТГ
36	Барилівська с.р.	3,9121				3,9121		Земельна ділянка передана у комунальну власність Лопатинської ОТГ
37	Стрельмічанська с.р.	7,8284				7,8284		Земельна ділянка передана у комунальну власність Лопатинської ОТГ
38	Стрельмічанська с.р.	4,2038				4,2038		Земельна ділянка передана у комунальну власність Лопатинської ОТГ
39	Дмитрівська с.р	8,0				8,0		Земельна ділянка передана у комунальну власність Радехівської ОТГ
40	Павлівська с.р	4,0				4,0	0,0	
41	Нововитківська с.р	2,8679				2,8679	2,8679	Погоджено для учасників АТО жителів місцевої ради Нововитківська сільська рада увійшла до складу Радехівської міської ОТГ. Головне управління Держгеокадастру у Львівській області здійснює передачу земельних ділянок державної власності у комунальну власність
42	Нововитківська с.р	5,5229				5,5229		Земельна ділянка передана у комунальну власність Радехівської ОТГ
43	Корчинська с.р	9,3216				9,3216	0	Земельна ділянка передана у комунальну власність Радехівської ОТГ
44	Павлівська с.р	7,7894				7,7894	3,7894	Погоджено для учасників АТО жителів місцевої ради Павлівська сільська рада увійшла до складу Радехівської міської ОТГ. Головне управління Держгеокадастру у Львівській області здійснює передачу земельних ділянок державної власності у комунальну власність

45	Павлівська с.р	2,5				2,5	2,5	Погоджено для учасників АТО жителів місцевої ради Павлівська сільська рада увійшла до складу Радехівської міської ОТГ. Головне управління Держгеокадастру у Львівській області здійснює передачу земельних ділянок державної власності у комунальну власність
Усього по району		553,4		14,0	-	539,4	34,7	

Дмитрівська сільська рада Радехівського району Львівської області



Площа масиву – 7,0000 га, **Вільна площа – 6,88га** Кадастровий номер – відсутній

Цільове призначення - для ведення садівництва

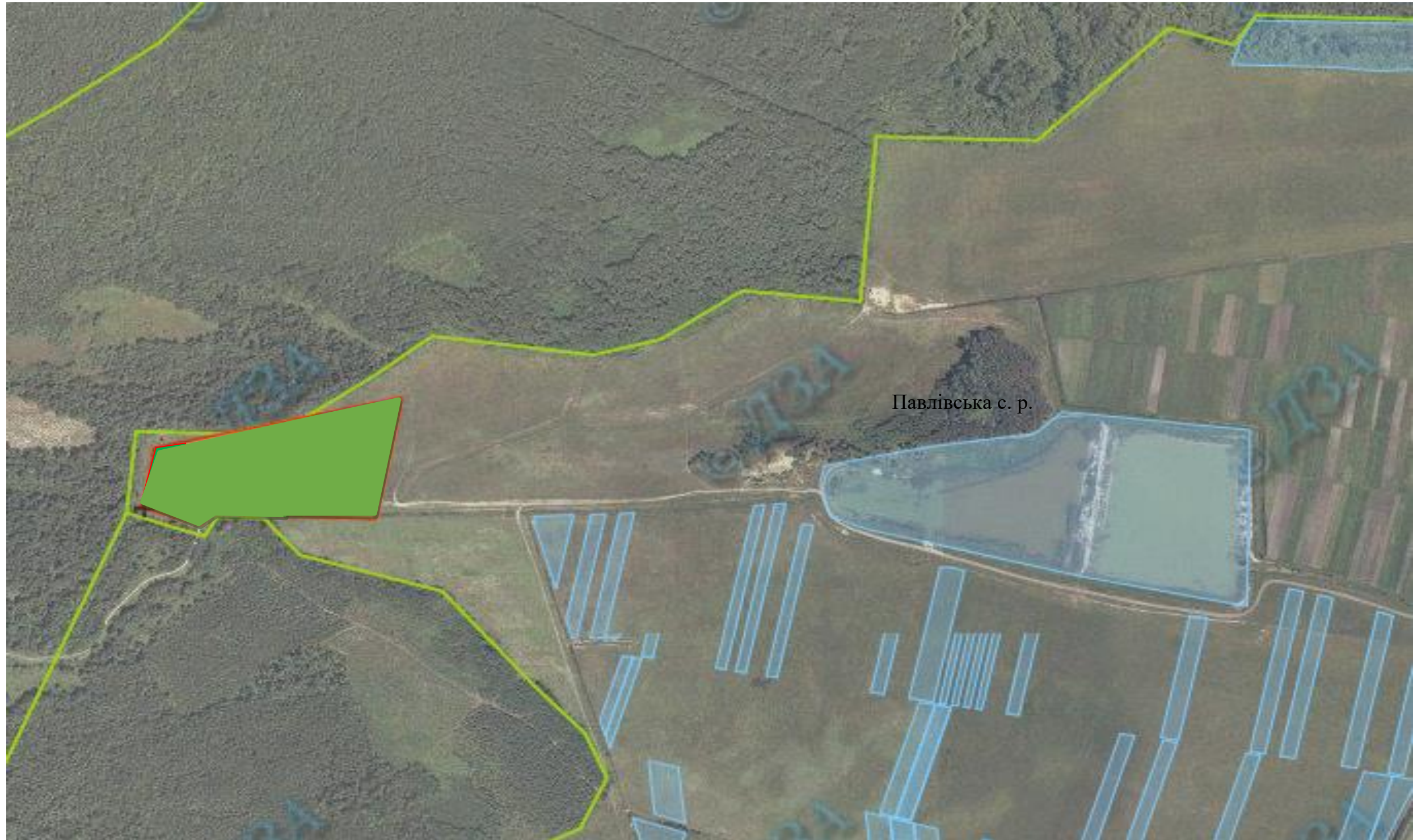
Агровиробнича група ґрунтів – 10в

Умовні позначення:

- - межа зарезервованого масиву земельних ділянок;
- - межі населених пунктів;
- - межі земельних ділянок, переданих у власність, користування
- земельні ділянки, надані учасникам АТО

Дмитрівська сільська рада увійшла до складу Радехівської міської ОТГ. Головне управління Держгеокадастру у Львівській області здійснює передачу земельних ділянок державної власності у комунальну власність

Павлівська сільська рада Радехівського району Львівської області



Площа масиву – 5,0000 га, **Вільна площа – 0,0га**

Кадастровий номер - відсутній

Цільове призначення - для ведення садівництва

Агровиробнича група ґрунтів – 146

Умовні позначення:

- - межа зарезервованого масиву земельних ділянок;
- - межі населених пунктів;
- - межі земельних ділянок, переданих у власність, користування
- земельні ділянки, надані учасникам АТО

Павлівська сільська рада увійшла до складу Радехівської міської ОТГ. Головне управління Держгеокадастру у Львівській області здійснює передачу земельних ділянок державної власності у комунальну власність

Тетевчицька сільська рада Радехівського району Львівської області



Площа масиву – 20,0000 га, **Вільна площа – 0,0га** Кадастровий номер - відсутній

Цільове призначення - для ведення особистого селянського господарства

Агровиробнича група ґрунтів – 10б,99г

Умовні позначення:

- - межа зарезервованого масиву земельних ділянок;
- - межі населених пунктів;
- - межі земельних ділянок, переданих у власність, користування
- - - - - - межі земельних ділянок, наданих учасникам АТО

Ввійшла до складу Радехівської міської територіальної громади

Половецька сільська рада Радехівського району Львівської області



Площа масиву – 20,000га Вільна площа – 0,0га Кадастровий номер – відсутній

Цільове призначення – для ведення особистого селянського господарства

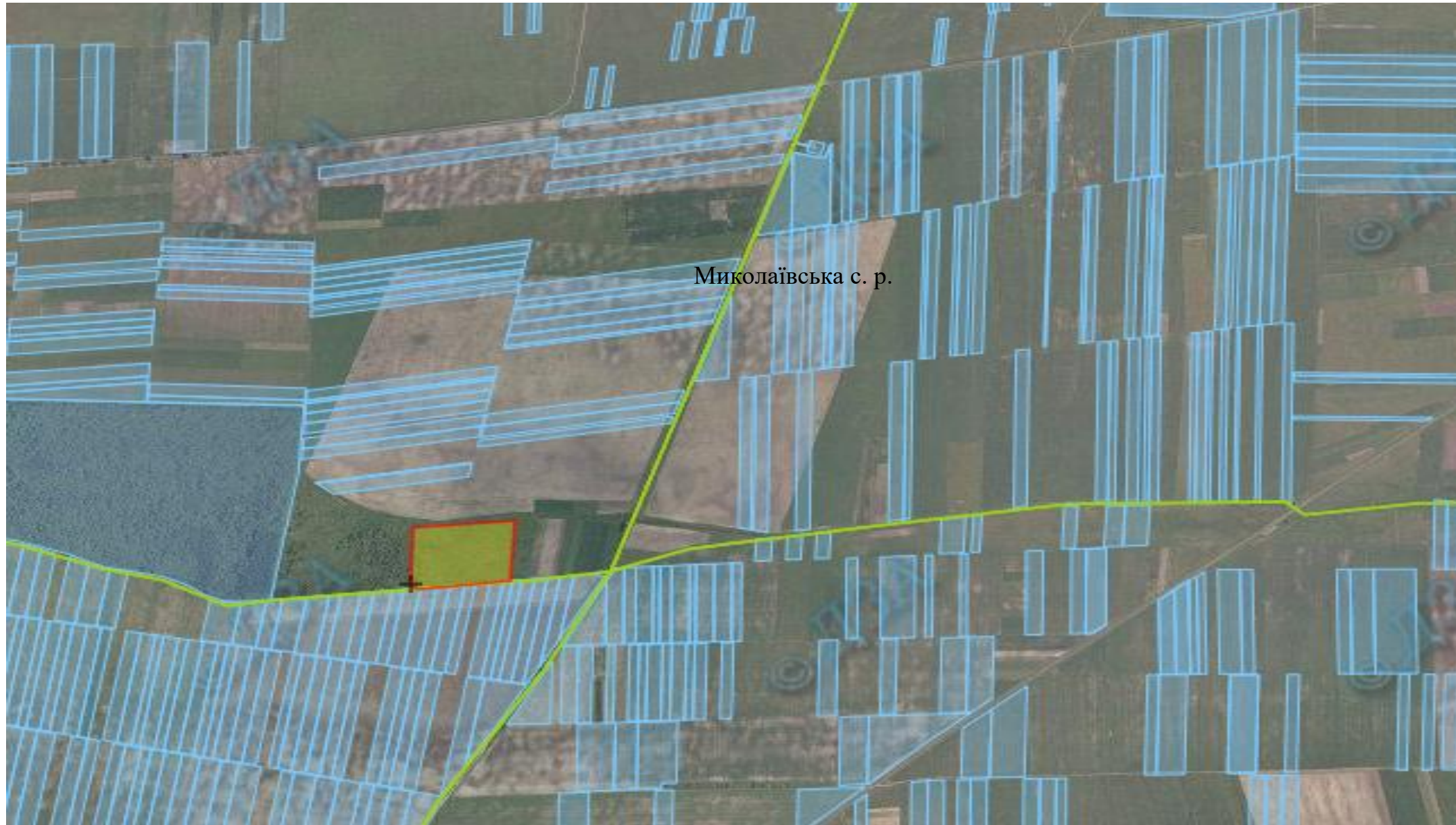
Агровиробнича група ґрунтів –99в,

Умовні позначення:

- - межа зарезервованого масиву земельних ділянок;
- - межі населених пунктів;
- - межі земельних ділянок, переданих у власність, користування.
- земельні ділянки, надані учасникам АТО

Половецька сільська рада увійшла до складу Радехівської міської ОТГ. Головне управління Держгеокадастру у Львівській області здійснює передачу земельних ділянок державної власності у комунальну власність

Миколаївська сільська рада Радехівського району Львівської області



Площа масиву – 6,0000 га, Кадастровий номер - відсутній

Цільове призначення - для ведення особистого селянського господарства

Агровиробнича група ґрунтів – 106д

Умовні позначення:

- - межа зарезервованого масиву земельних ділянок;
- - межі населених пунктів;
- - межі земельних ділянок, переданих у власність, користування.
- земельні ділянки, надані учасникам АТО

Вільні земельні ділянки відсутні.

Кривецька сільська рада Радехівського району Львівської області



Площа масиву – 2,0000 га, **Вільна площа – 0га** Кадастровий номер - відсутній

Цільове призначення - для ведення особистого селянського господарства

Агровиробнича група ґрунтів – частково 99г, частково 153

Умовні позначення:

- - межа зарезервованого масиву земельних ділянок;
- - межі населених пунктів;
- - межі земельних ділянок, переданих у власність, користування
- земельні ділянки, надані учасникам АТО

Ввійшла до складу Радехівської міської територіальної громади

Станинська сільська рада Радехівського району Львівської області



Площа масиву – 2,0000 га, **Вільна площа – 0,0000 га** Кадастровий номер - відсутній

Цільове призначення - для ведення особистого селянського господарства

Агровиробнича група ґрунтів – 99д

Умовні позначення:

- - межа зарезервованого масиву земельних ділянок;
- - межі населених пунктів;
- - межі земельних ділянок, переданих у власність, користування.

Пиратинська сільська рада Радехівського району Львівської області



Площа масиву – 15,0000 га, **Вільна площа – 0,0000га**Кадастровий номер - відсутній

Цільове призначення - для ведення особистого селянського господарства

Агровиробнича група ґрунтів – частково 99д, частково 106д

Умовні позначення:

- - межа зарезервованого масиву земельних ділянок;
- - межі населених пунктів;
- - межі земельних ділянок, переданих у власність, користування.
- земельні ділянки, надані учасникам АТО

Ввійшла до складу Радехівської міської територіальної громади

Пиратинська сільська рада Радехівського району Львівської області



Площа масиву – 40,0000га

Кадастровий номер – 4623984300:03:000:0502 (проведено поділ)

Цільове призначення – для ведення особистого селянського господарства

Агровиробнича група ґрунтів -106д,

Умовні позначення:

- - межа зарезервованого масиву земельних ділянок;
- - межі населених пунктів;
- - межі земельних ділянок, переданих у власність, користування.
- земельні ділянки, надані учасникам АТО

Ввійшла до складу Радехівської міської територіальної громади (комунальна власність)

Поздимирська сільська рада Радехівського району Львівської області



Площа масиву – 4,0000 га, **Вільні ділянки відсутні.** Кадастровий номер - відсутній

Цільове призначення – для ведення особистого селянського господарства

Агровиробнича група ґрунтів – частково 5б, частково 99д

Умовні позначення:

- - межа зарезервованого масиву земельних ділянок;
- - межі населених пунктів;
- - межі земельних ділянок, переданих у власність, користування.

- - - - - земельні ділянки, надані учасникам АТО
-

Бишівська сільська рада Радехівського району Львівської області



Площа масиву – 5,0000 га, **Вільна ділянки відсутні.**

Цільове призначення – для ведення особистого селянського господарства

Агровиробнича група ґрунтів – частково 30г, частково 10бд

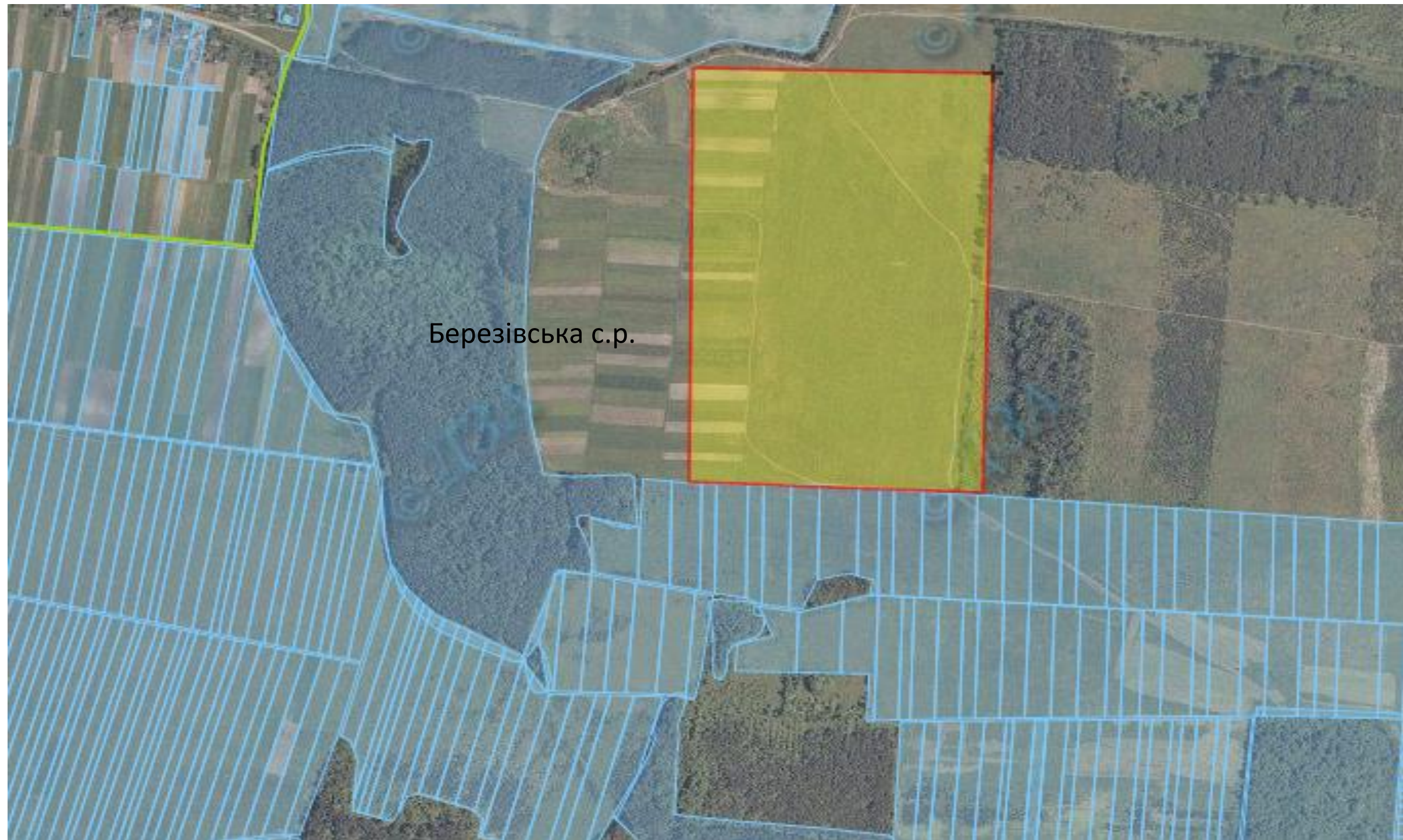
Умовні позначення:

- - межа зарезервованого масиву земельних ділянок;
- - межі населених пунктів;
- - межі земельних ділянок, переданих у власність, користування.

- земельні ділянки, надані учасникам АТО

Ввійшла до складу Радехівської міської територіальної громади

Березівська сільська рада Радехівського району Львівської області



Площа масиву – 30,0000 га, **Вільна площа – 30,0000га** Кадастровий номер - відсутній

Цільове призначення – для ведення особистого селянського господарства

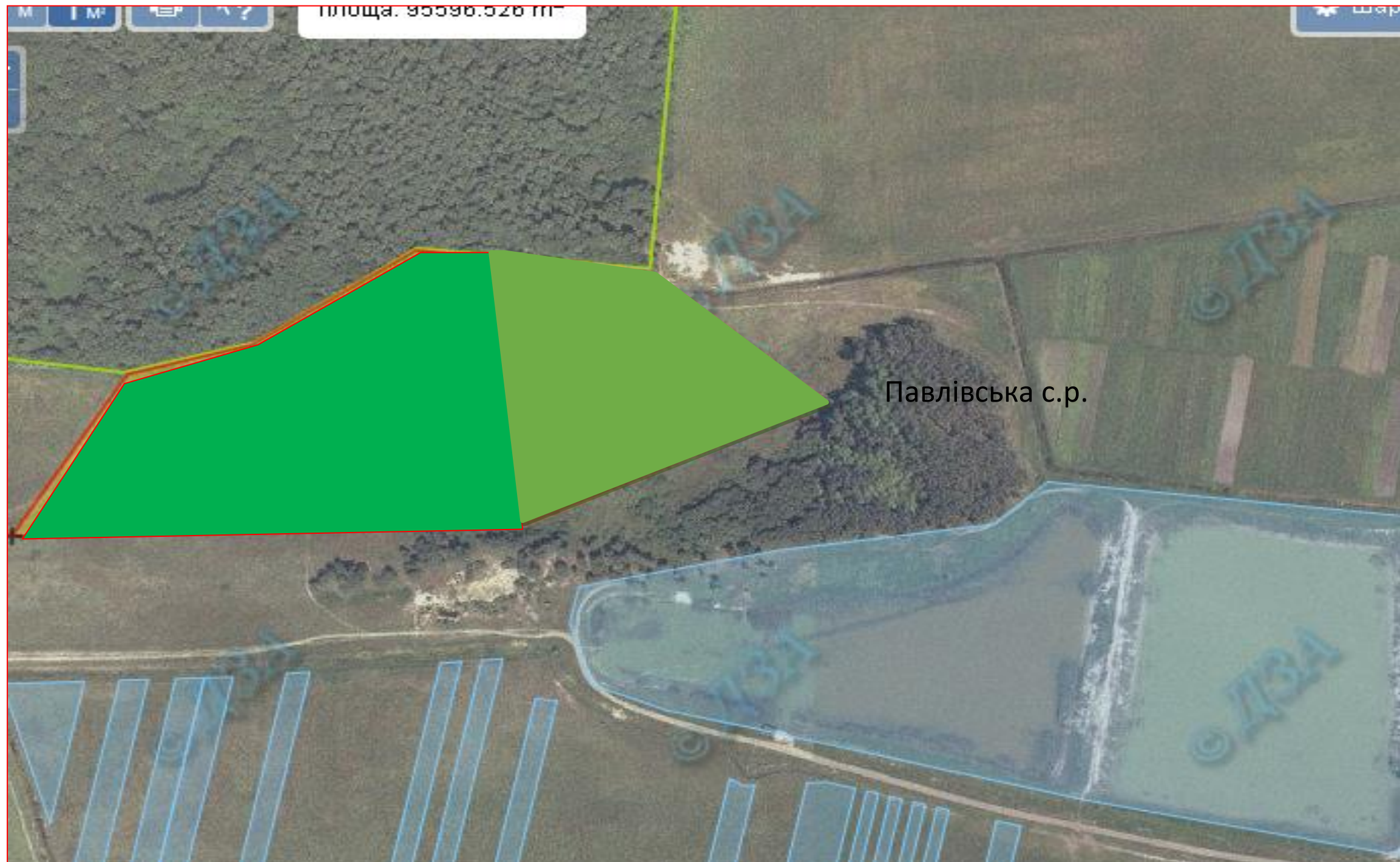
Агровиробнича група ґрунтів – частково 5б, частково 5в

Умовні позначення:

- - межа зарезервованого масиву земельних ділянок;
- - межі населених пунктів;
- - межі земельних ділянок, переданих у власність, користування.

Ввійшла до складу Лопатинської селищної територіальної громади

Павлівська сільська рада Радехівського району Львівської області



Площа масиву – 9,5000 га, **Вільна площа – 0,0га** Кадастровий номер - відсутній

Цільове призначення – для ведення особистого селянського господарства

Агровиробнича група ґрунтів – 176в

Умовні позначення:

- - межа зарезервованого масиву земельних ділянок;
- - межі населених пунктів;
- - межі земельних ділянок, переданих у власність, користування.

- земельні ділянки, надані учасникам АТО
- **Частина земельної ділянки ввійшла в межі населеного пункту – комунальна власність.**

Синьківська сільська рада Радехівського району Львівської області



Площа масиву – 9,0000 га, **Вільна площа – 7,0000га** Кадастровий номер – 4623984900:04:000:0900

Цільове призначення – для ведення особистого селянського господарства

Агровиробнича група ґрунтів – частково 10в, частково 99д

Умовні позначення:

- (red line) - межа зарезервованого масиву земельних ділянок;
- (green line) - межі населених пунктів;
- (blue line) - межі земельних ділянок, переданих у власність, користування.
- (dashed line) земельні ділянки, надані учасникам АТО

Ввійшла до складу Радехівської міської територіальної громади

Барилівська сільська рада Радехівського району Львівської області



Площа масиву – 10,0000 га, **Вільна площа – 8,0000га** (Ділянка проінвентаризована: Кадастровий номер – 4623980400:02:000:0677)

Цільове призначення – для ведення особистого селянського господарства

Агровиробнича група ґрунтів – 142

Умовні позначення:

- - межа зарезервованого масиву земельних ділянок;
- - межі населених пунктів;
- - межі земельних ділянок, переданих у власність, користування.

Земельна ділянка передана у комунальну власність Лопатинської ОТГ

- **Увинська сільська рада Радехівського району Львівської області**



Площа масиву – 17,8182 га,

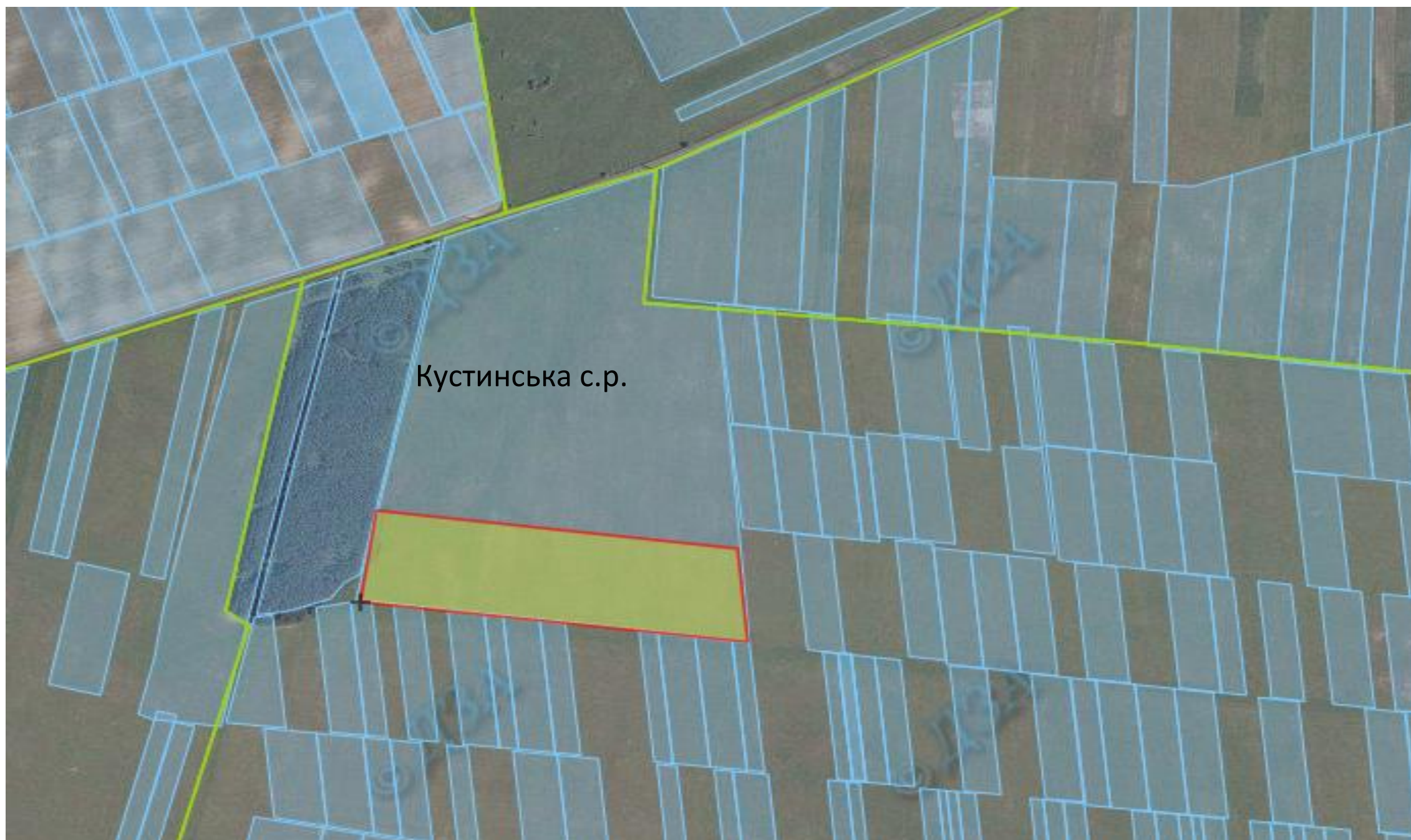
Цільове призначення – для ведення особистого селянського господарства

Агровиробнича група ґрунтів – 142

Умовні позначення:

- - межа зарезервованого масиву земельних ділянок;
- - межі населених пунктів;
- - межі земельних ділянок, переданих у власність, користування.

Кустинська сільська рада Радехівського району Львівської області



Площа масиву – 10,0000 га, **Вільна площа – 10,0000га** Кадастровий номер – 4623982200:07:000:0595

Цільове призначення – для ведення особистого селянського господарства

Агровиробнича група ґрунтів – 153

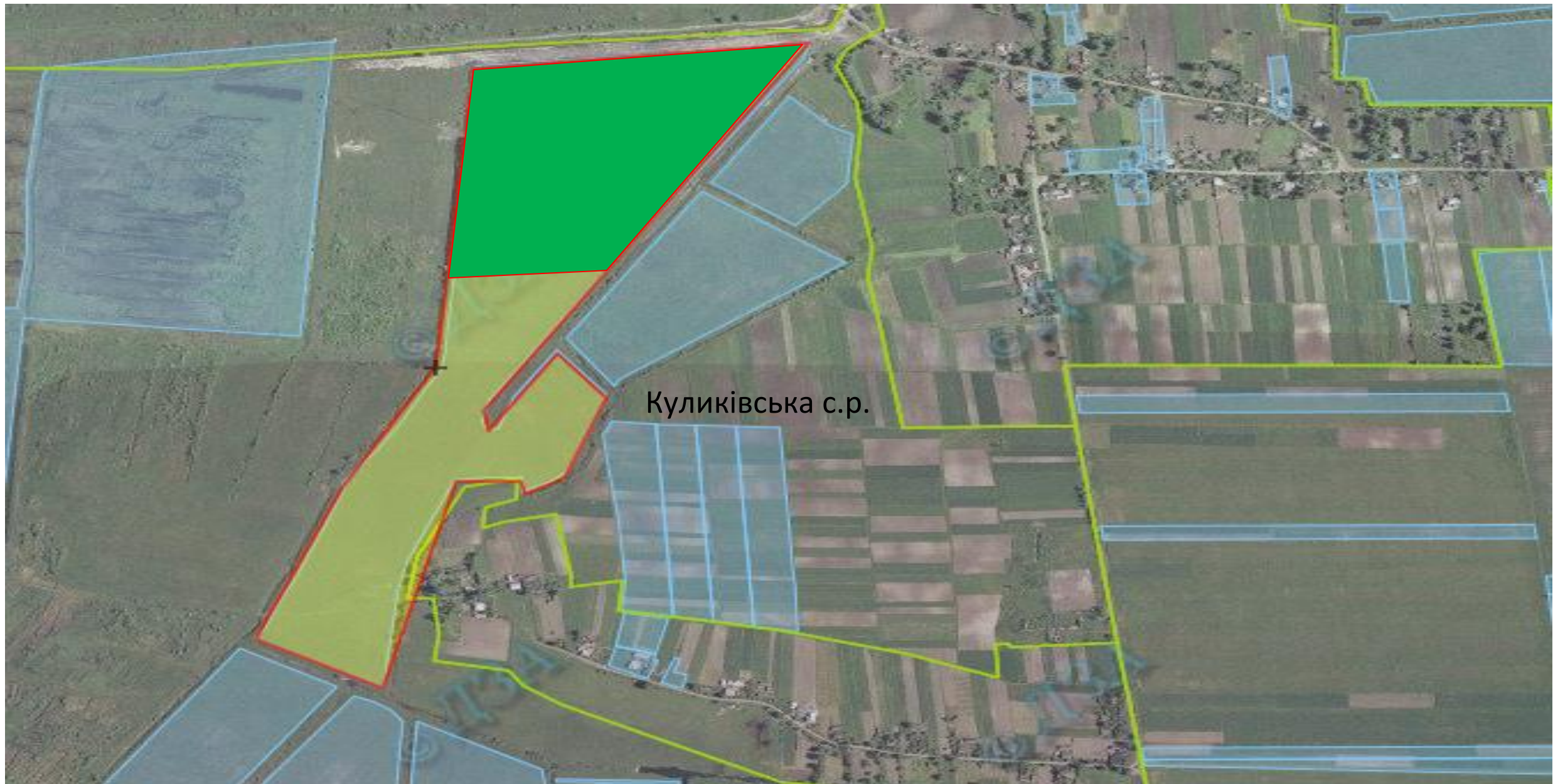
Умовні позначення:

- - межа зарезервованого масиву земельних ділянок;
- - межі населених пунктів;
- - межі земельних ділянок, переданих у власність, користування.

- земельні ділянки, надані учасникам АТО

Ввійшла до складу Лопатинської селищної територіальної громади

- Куликівська сільська рада Радехівського району Львівської області



Площа масиву – 26,6503га **Вільна площа – 0 га** Кадастровий номер – 4623981900:07:000:2280

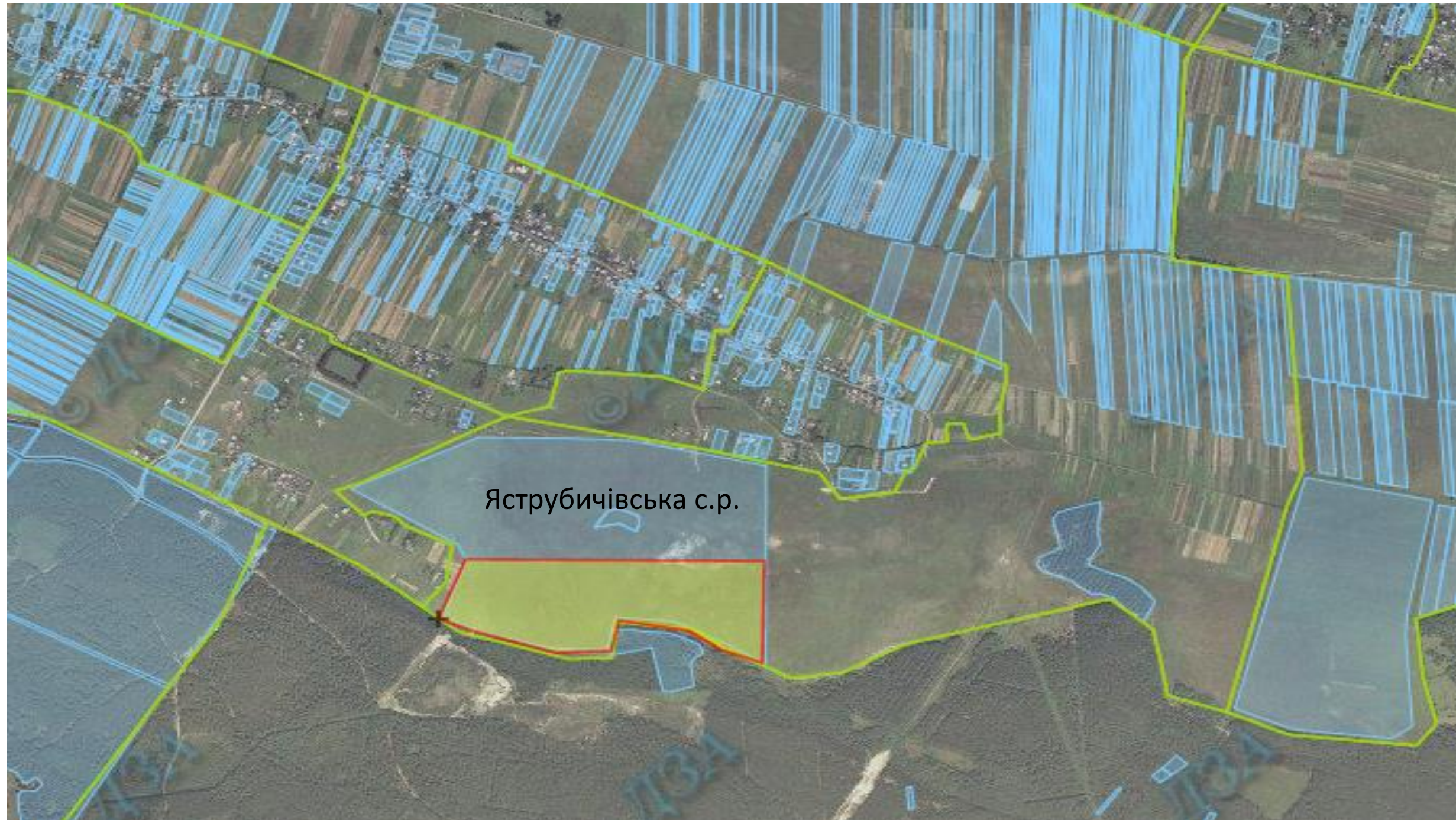
Цільове призначення – для ведення особистого селянського господарства

Агровиробнича група ґрунтів – 153

Умовні позначення:

- - межа зарезервованого масиву земельних ділянок;
- - межі населених пунктів;
- - межі земельних ділянок, переданих у власність, користування.
- - - - - земельні ділянки, надані учасникам АТО

Яструбичівська сільська рада Радехівського району Львівської області



Площа масиву – 30,0000га **Вільна площа – 27,5000га**Кадастровий номер – 4623988400:02:000:0927

Цільове призначення – для ведення особистого селянського господарства

Агровиробнича група ґрунтів – 178в

Умовні позначення:

- - межа зарезервованого масиву земельних ділянок;
- - межі населених пунктів;
- - межі земельних ділянок, переданих у власність, користування.

----- земельні ділянки, надані учасникам АТО

Земельна ділянка передана у комунальну власність Радехівської ОТГ

Сморжівська сільська рада Радехівського району Львівської області



Площа масиву – 25,0000га **Вільна площа – 12,0000га** Кадастровий номер – відсутній

Цільове призначення – для ведення особистого селянського господарства

Агровиробнича група ґрунтів – частково 145, частково 152

Умовні позначення:

- - межа зарезервованого масиву земельних ділянок;
- - межі населених пунктів;
- - межі земельних ділянок, переданих у власність, користування.

Земельна ділянка передана у комунальну власність Лопатинської ОТГ

Корчинська сільська рада Радехівського району Львівської області



Площа масиву – 5,0000га **Вільна площа – 0,0000га** Кадастровий номер – відсутній

Цільове призначення – для ведення особистого селянського господарства

Агровиробнича група ґрунтів – 5б

Умовні позначення:

- - межа зарезервованого масиву земельних ділянок;
- - межі населених пунктів;
- - межі земельних ділянок, переданих у власність, користування.
- земельні ділянки, надані учасникам АТО

Корчинська сільська рада Радехівського району Львівської області



Площа масиву – 6,0000га, **Вільні земельні ділянки – 0,0га** Кадастровий номер – 4623981600:09:000:0196

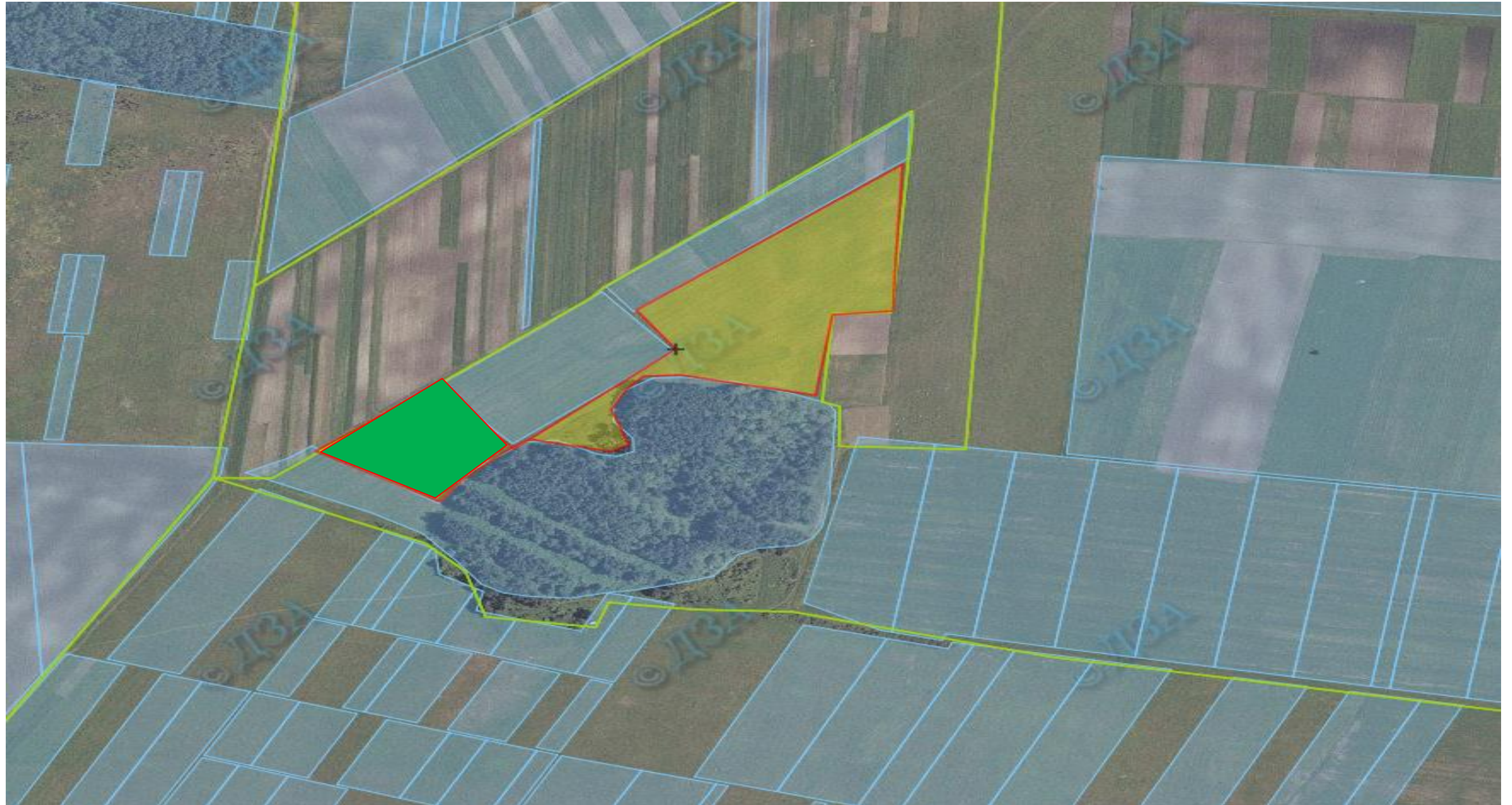
Цільове призначення – для ведення особистого селянського господарства

Агровиробнича група ґрунтів -133в,

Умовні позначення:

- - межа зарезервованого масиву земельних ділянок;
- - межі населених пунктів;
- - межі земельних ділянок, переданих у власність, користування.
- - - - - - земельні ділянки, надані учасникам АТО

Синьківська сільська рада Радехівського району Львівської області



Площа масиву – 6,0000га **Вільна площа – 0,0000га** Кадастровий номер – відсутній

Цільове призначення – для ведення особистого селянського господарства

Агровиробнича група ґрунтів – частково - 10в, частково -10бд

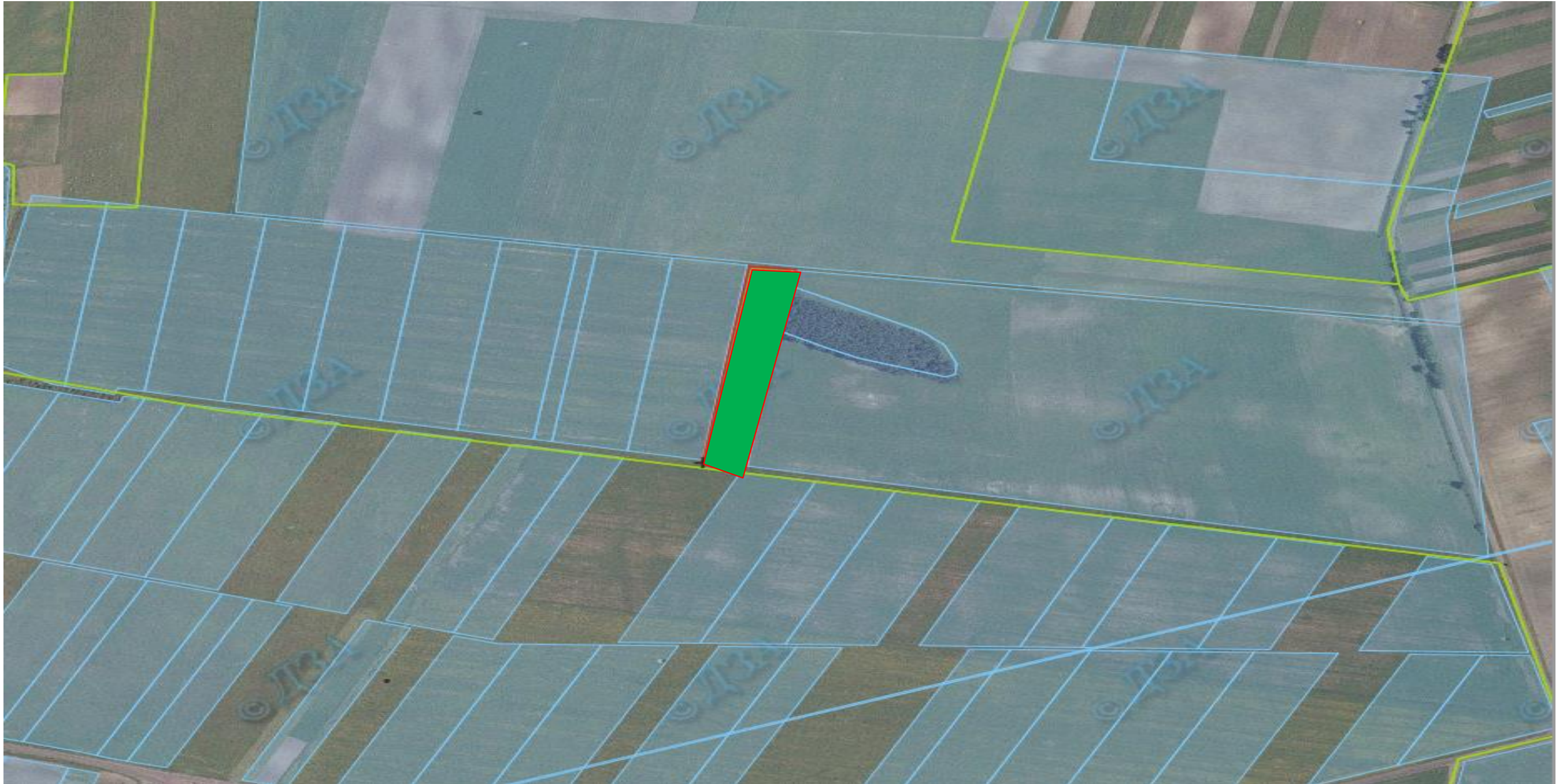
Умовні позначення:

- - межа зарезервованого масиву земельних ділянок;
- - межі населених пунктів;
- межі земельних ділянок, переданих у власність, користування.

- земельні ділянки, надані учасникам АТО

Ввійшла до складу Радехівської міської територіальної громади

- Синьківська сільська рада Радехівського району Львівської області



Площа масиву – 0,9200га **Вільна площа – 0 га** Кадастровий номер – відсутній

Цільове призначення – для ведення особистого селянського господарства

Агровиробнича група ґрунтів – частково-10бд, частково – 4б

Умовні позначення:

- - межа зарезервованого масиву земельних ділянок;
- - межі населених пунктів;
- - межі земельних ділянок, переданих у власність, користування.
- - - - - - земельні ділянки, надані учасникам АТО

Ввійшла до складу Радехівської міської територіальної громади

Завидчанська сільська рада Радехівського району Львівської області



Площа масиву – 10,000га **Вільна площа – 8,000га** Кадастровий номер – 4623981400:03:000:0330

Цільове призначення – для ведення особистого селянського господарства

Агровиробнича група ґрунтів – 4б

Умовні позначення:

- - межа зарезервованого масиву земельних ділянок;
- - межі населених пунктів;
- - межі земельних ділянок, переданих у власність, користування.

Земельна ділянка передана у комунальну власність Лопатинської ОТГ

Стремільченська сільська рада Радехівського району Львівської області



Площа масиву – 6,4800га **Вільна площа – 0,000га** Кадастровий номер – відсутній

Цільове призначення – для ведення особистого селянського господарства

Агровиробнича група ґрунтів – 152

Умовні позначення:

- - межа зарезервованого масиву земельних ділянок;
- - межі населених пунктів;
- - межі земельних ділянок, переданих у власність, користування.

Нивицька сільська рада Радехівського району Львівської області



Площа масиву – 4,0000га **Вільна площа – 0,0000га** Кадастровий номер – відсутній
Цільове призначення – для ведення особистого селянського господарства
Агровиробнича група ґрунтів – частково-14в, частково – 14б

Умовні позначення:

- - межа зарезервованого масиву земельних ділянок;
- - межі населених пунктів;
- - межі земельних ділянок, переданих у власність, користування.
- земельні ділянки, надані учасникам АТО

Ввійшла до складу Лопатинської селищної територіальної громади

Середпільцівська сільська рада Радехівського району Львівської області



Площа масиву – 28,0000га **Вільна площа – 10,0000га** Кадастровий номер – відсутній

Цільове призначення – для ведення особистого селянського господарства

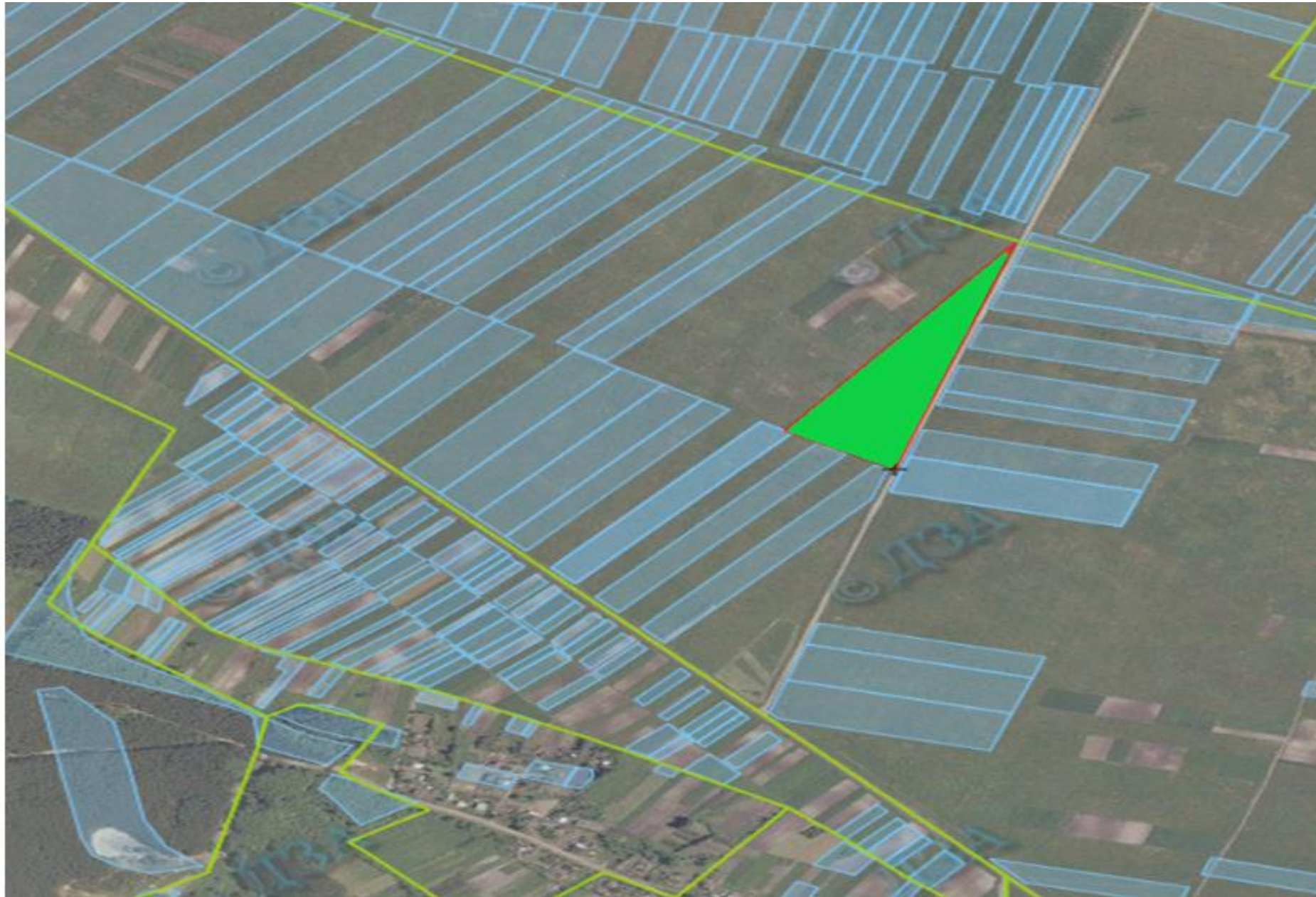
Агровиробнича група ґрунтів – частково-10в, частково – 99г, часково 4а

Умовні позначення:

- - межа зарезервованого масиву земельних ділянок;
- - межі населених пунктів;
- - межі земельних ділянок, переданих у власність, користування.
- земельні ділянки, надані учасникам АТО

Ввійшла до складу Радехівської міської територіальної громади

Хмельнівська сільська рада Радехівського району Львівської області



Площа масиву – 3,9000га

Кадастровий номер – відсутній

Цільове призначення – для ведення особистого селянського господарства

Агровиробнича група ґрунтів –106д

Умовні позначення:

- - межа зарезервованого масиву земельних ділянок;
- - межі населених пунктів;
- - межі земельних ділянок, переданих у власність, користування.

Надано 2 дозволи на розроблення проекту землеустрою щодо відведення земельних ділянок на площу 3,9га.

Вільні ділянки відсутні.

Ввійшла до складу Лопатинської селищної територіальної громади

Оглядівська сільська рада Радехівського району Львівської області



Площа масиву – 9,2807га **Вільна площа 0,00га** Кадастровий номер – відсутній

Цільове призначення – для ведення особистого селянського господарства

Агровиробнича група ґрунтів – частково 99г частково 176б, частково 153

Умовні позначення:

- - межа зарезервованого масиву земельних ділянок;
- - межі населених пунктів;
- - межі земельних ділянок, переданих у власність, користування.
- земельні ділянки, надані учасникам АТО

Ввійшла до складу Радехівської міської територіальної громади

Оглядівська сільська рада Радехівського району Львівської області



Площа масиву – 11,0000га **Вільна площа 0,00га** Кадастровий номер – 4623983800:06:000:1233

Цільове призначення – для ведення особистого селянського господарства

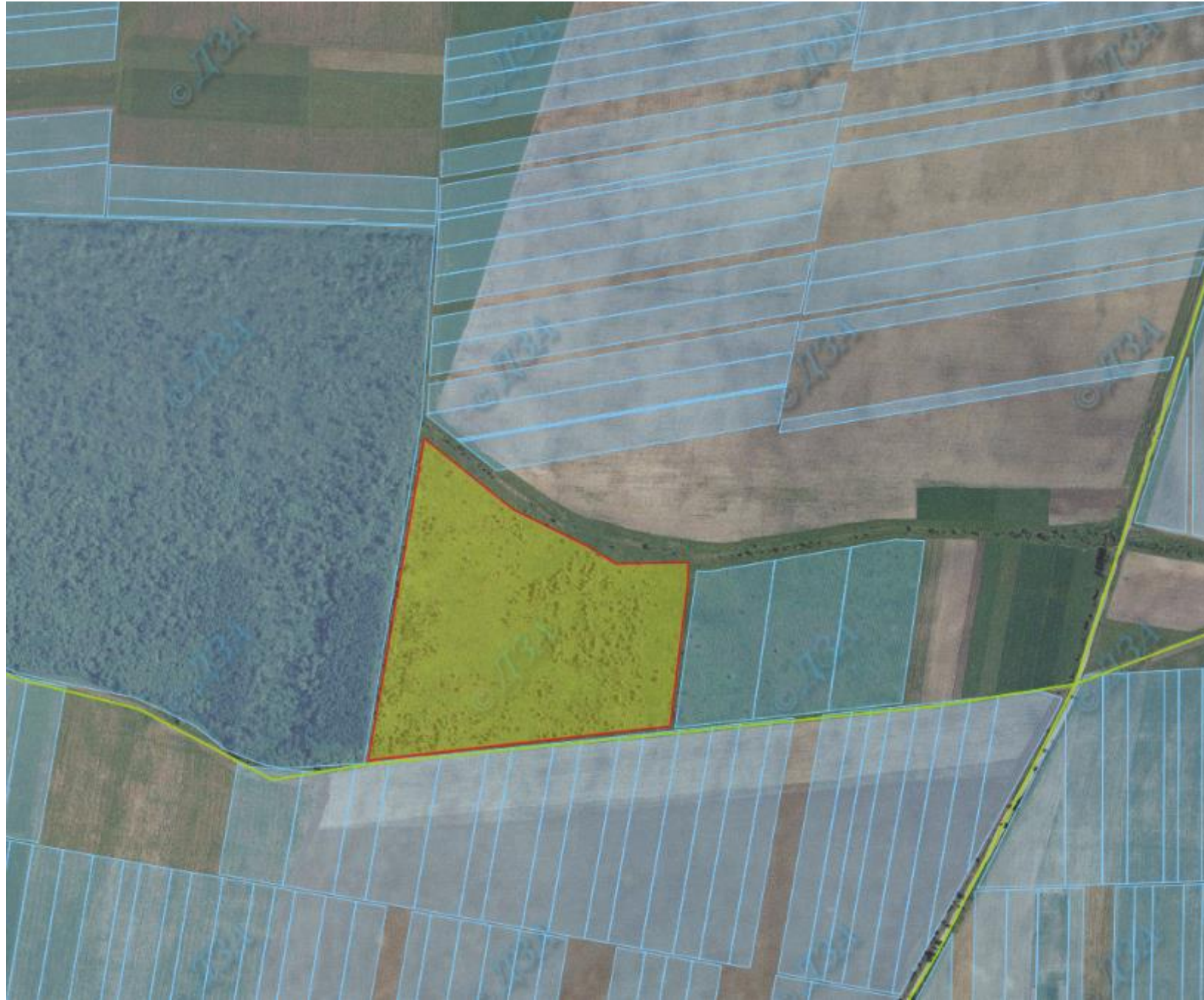
Агровиробнича група ґрунтів -153,

Умовні позначення:

- - межа зарезервованого масиву земельних ділянок;
- - межі населених пунктів;
- - межі земельних ділянок, переданих у власність, користування.
- - - - - - земельні ділянки, надані учасникам АТО

Ввійшла до складу Радехівської міської територіальної громади

Миколаївська сільська рада Радехівського району Львівської області



Площа масиву – 9,0000га

Кадастровий номер – відсутній

Цільове призначення – для ведення особистого селянського господарства

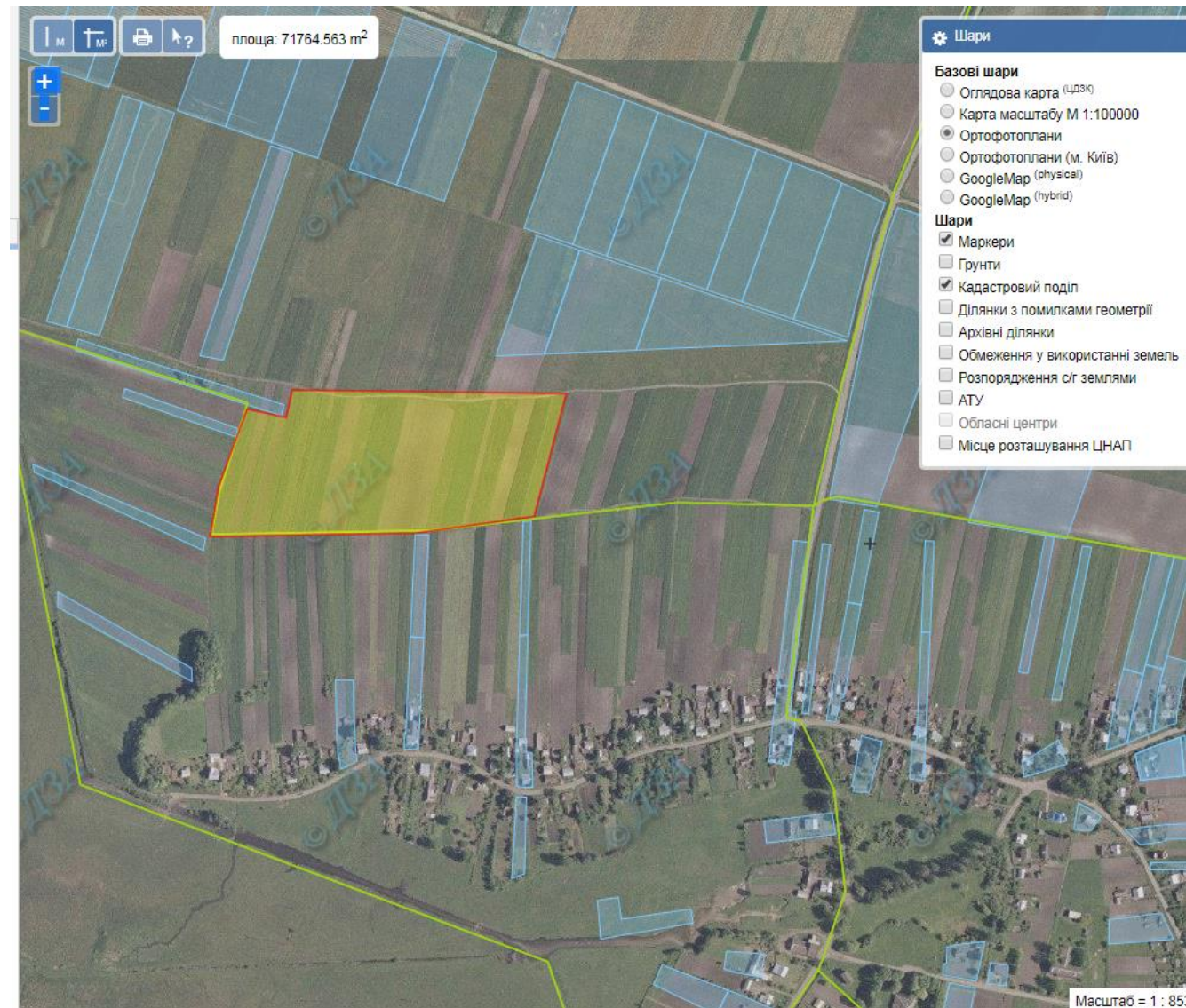
Агровиробнича група ґрунтів –,

Умовні позначення:

- - межа зарезервованого масиву земельних ділянок;
- - межі населених пунктів;
- - межі земельних ділянок, переданих у власність, користування.
- земельні ділянки, надані учасникам АТО

Земельна ділянка передана у комунальну власність Лопатинської ОТГ

Сушнівська сільська рада Радехівського району Львівської області



Площа масиву – 3,0000 га Кадастровий номер – відсутній

Цільове призначення – для ведення ОСГ

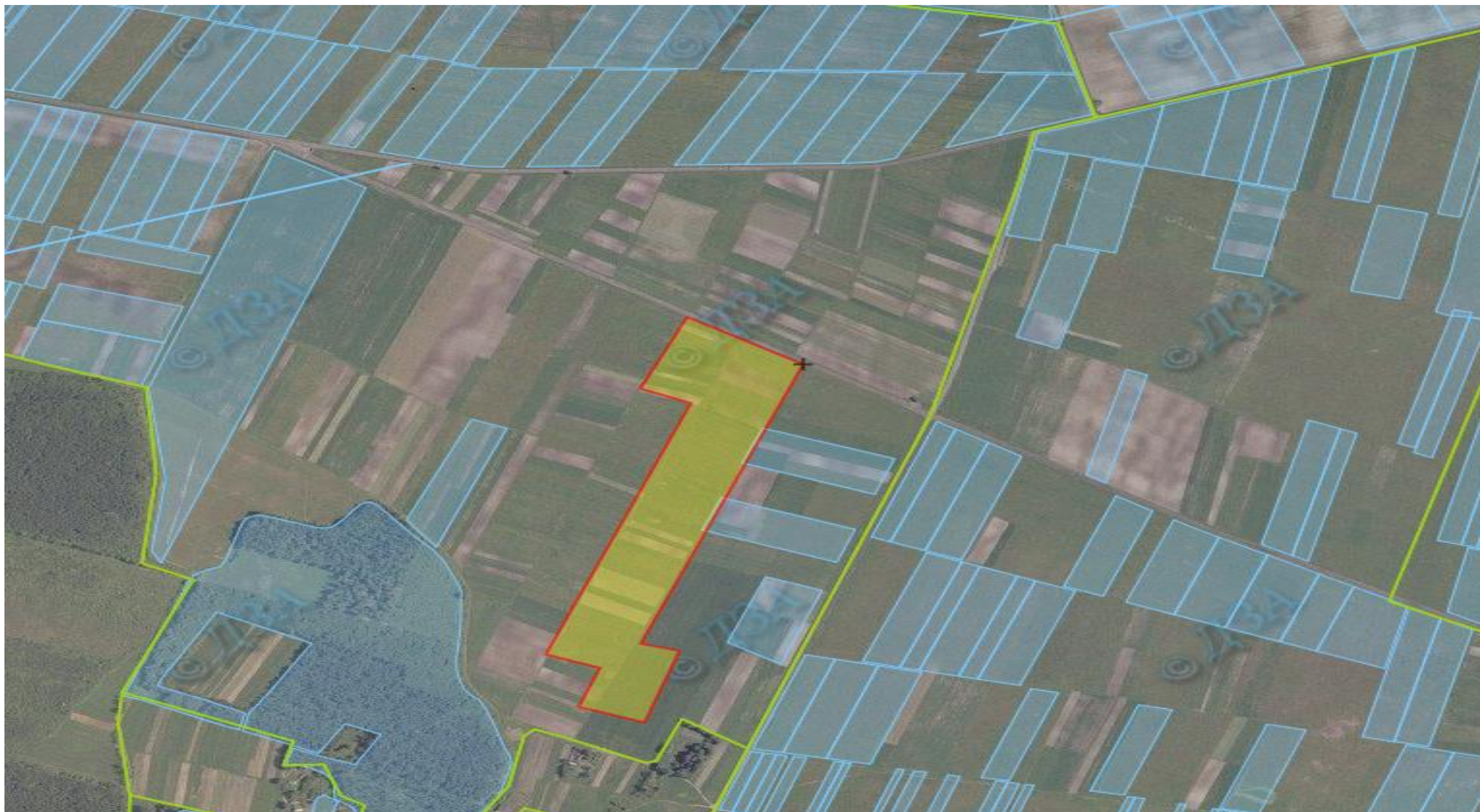
Агровиробнича група ґрунтів -99д

Умовні позначення:

- - межа зарезервованого масиву земельних ділянок;
- - межі населених пунктів;
- межі земельних ділянок, переданих у власність, користування.
- - - - - земельні ділянки, надані учасникам АТО

Ввійшла до складу Радехівської міської територіальної громади

Немилівська сільська рада Радехівського району Львівської області



Площа масиву – 14,0000га **Вільна площа – 4,0000га** Кадастровий номер – відсутній

Цільове призначення – для ведення особистого селянського господарства

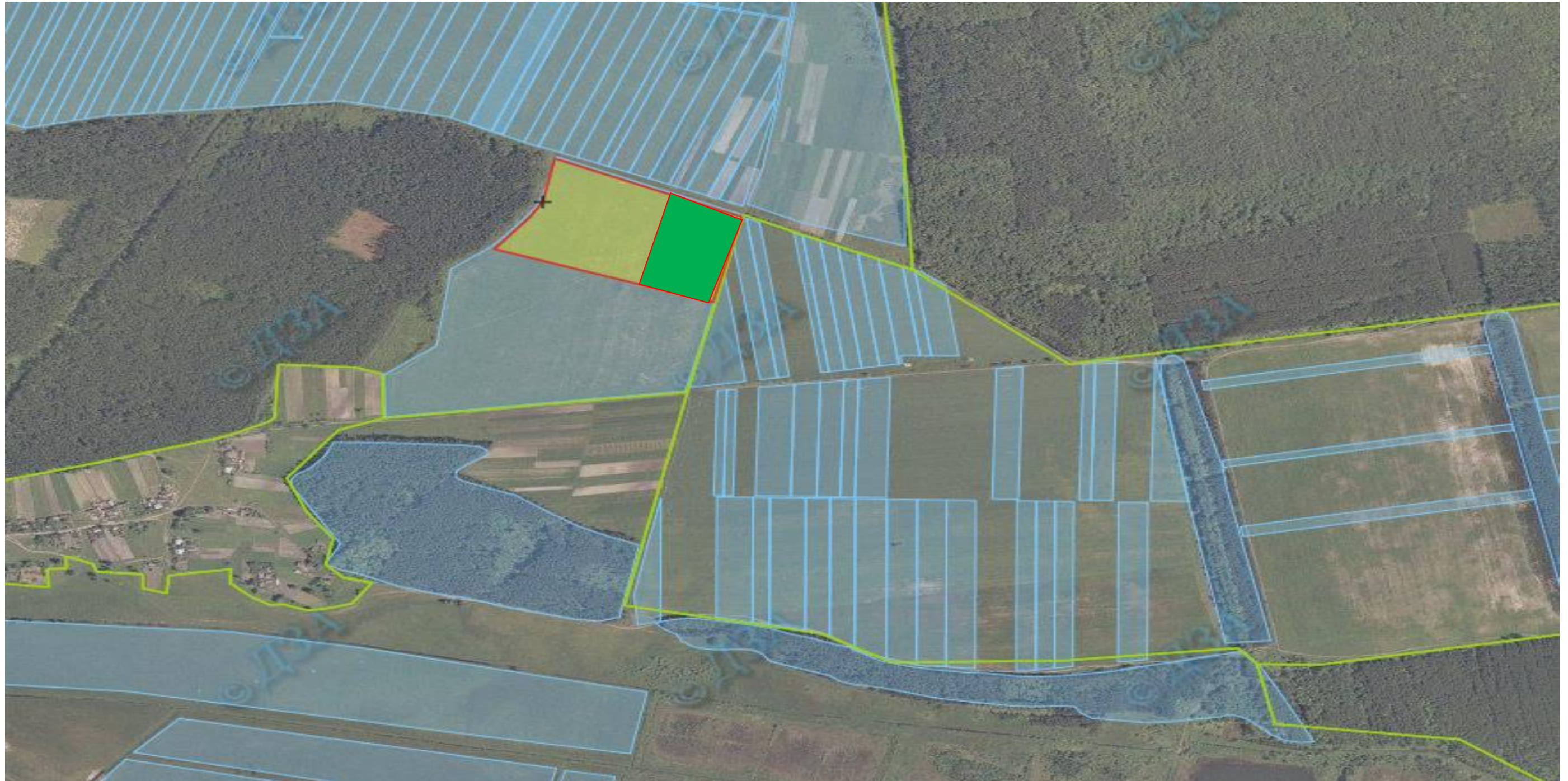
Агровиробнича група ґрунтів -10бд,

Умовні позначення:

- - межа зарезервованого масиву земельних ділянок;
- - межі населених пунктів;
- - межі земельних ділянок, переданих у власність, користування.
- земельні ділянки, надані учасникам АТО

Ввійшла до складу Радехівської міської територіальної громади

Березівська сільська рада Радехівського району Львівської області



Площа масиву – 10,0000га **Вільна площа – 0,0 га** Кадастровий номер – відсутній

Цільове призначення – для ведення особистого селянського господарства

Агровиробнича група ґрунтів -105д,

Умовні позначення:

- - межа зарезервованого масиву земельних ділянок;
- - межі населених пунктів;
- - межі земельних ділянок, переданих у власність, користування.
- - - - - - земельні ділянки, надані учасникам АТО

Ввійшла до складу Лопатинської селищної територіальної громади

Тетевчицька сільська рада Радехівського району Львівської області



Площа масиву – 20,0000га **Вільна площа –0,0000га** Кадастровий номер – відсутній

Цільове призначення – для ведення особистого селянського господарства

Агровиробнича група ґрунтів – часково 10б, часково 99в, часково 176в,

Умовні позначення:

- - межа зарезервованого масиву земельних ділянок;
- - межі населених пунктів;
- - межі земельних ділянок, переданих у власність, користування.
- земельні ділянки, надані учасникам АТО

Ввійшла до складу Радехівської міської територіальної громади





Кривецька сільська рада Радехівського району Львівської області



Площа масиву – 10,0000га **Вільна площа – 0,0000га** Кадастровий номер – 4623981700:02:000:2575

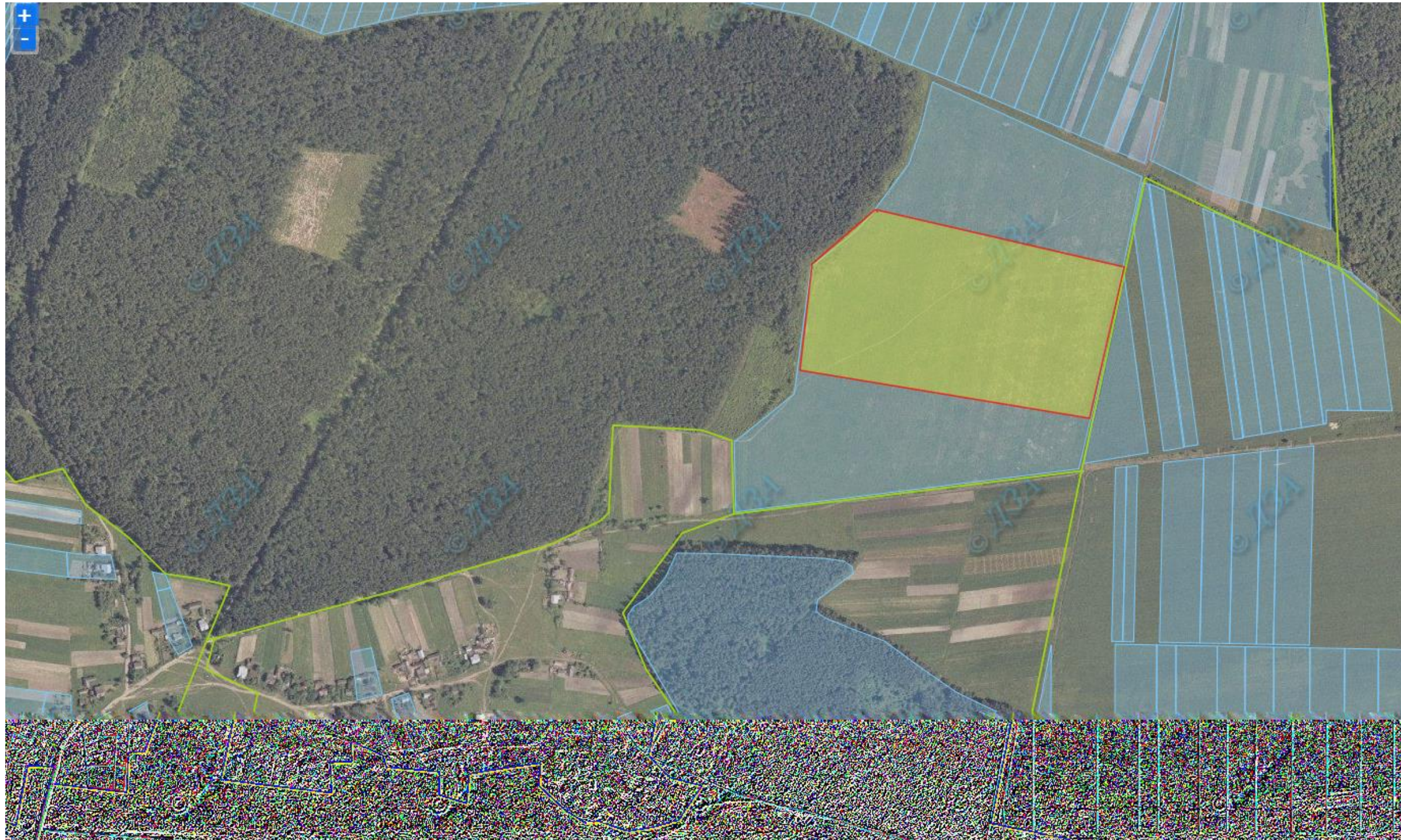
Цільове призначення – для ведення особистого селянського господарства

Умовні позначення:

-  - межа зарезервованого масиву земельних ділянок;
-  - межі населених пунктів;
-  - межі земельних ділянок, переданих у власність, користування.
-  - земельні ділянки, надані учасникам АТО

Ввійшла до складу Радехівської міської територіальної громади

Березівська сільська рада Радехівського району Львівської області



Площа масиву – 10,000га, **Вільна площа – 0,0000га** Кадастровий номер – відсутній

Цільове призначення – для ведення особистого селянського господарства

Агровиробнича група ґрунтів -105д,

Умовні позначення:

- - межа зарезервованого масиву земельних ділянок;
- - межі населених пунктів;
- - межі земельних ділянок, переданих у власність, користування.
- земельні ділянки, надані учасникам АТО

Ввійшла до складу Лопатинської селищної територіальної громади

Корчинська сільська рада Радехівського району Львівської області



Площа масиву – 18,7121га, Кадастровий номер 4623981600:08:000:0648

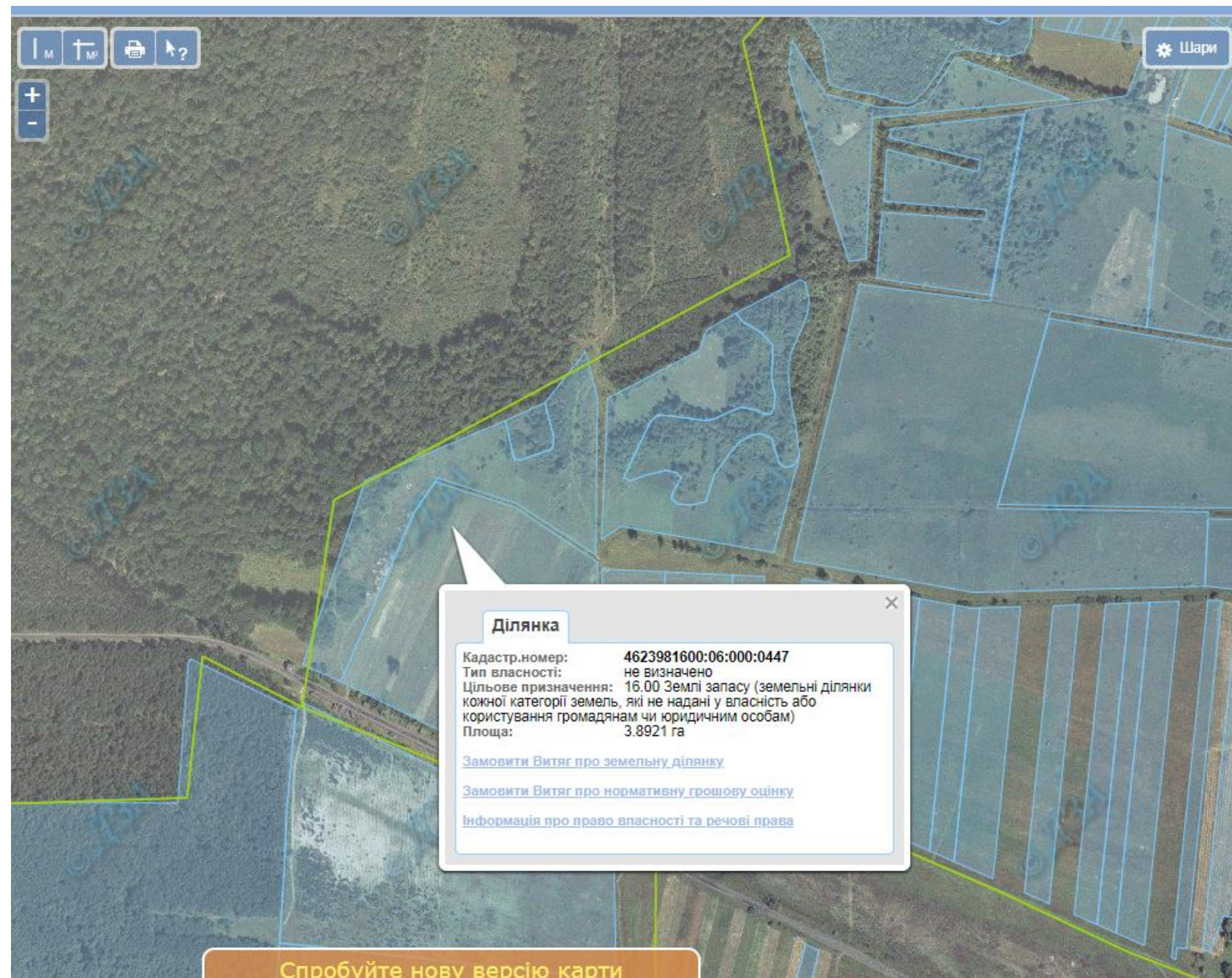
Цільове призначення – для ведення особистого селянського господарства

Умовні позначення:

- - межа зарезервованого масиву земельних ділянок;
- - межі населених пунктів;
- - межі земельних ділянок, переданих у власність, користування.

Корчинська сільська рада увійшла до складу Радехівської міської ОТГ. Головне управління Держгеокадастру у Львівській області здійснює передачу земельних ділянок державної власності у комунальну власність

Корчинська сільська рада Радехівського району Львівської області



Площа масиву – 3,8921га, Кадастровий номер 4623981600:06:000:0447

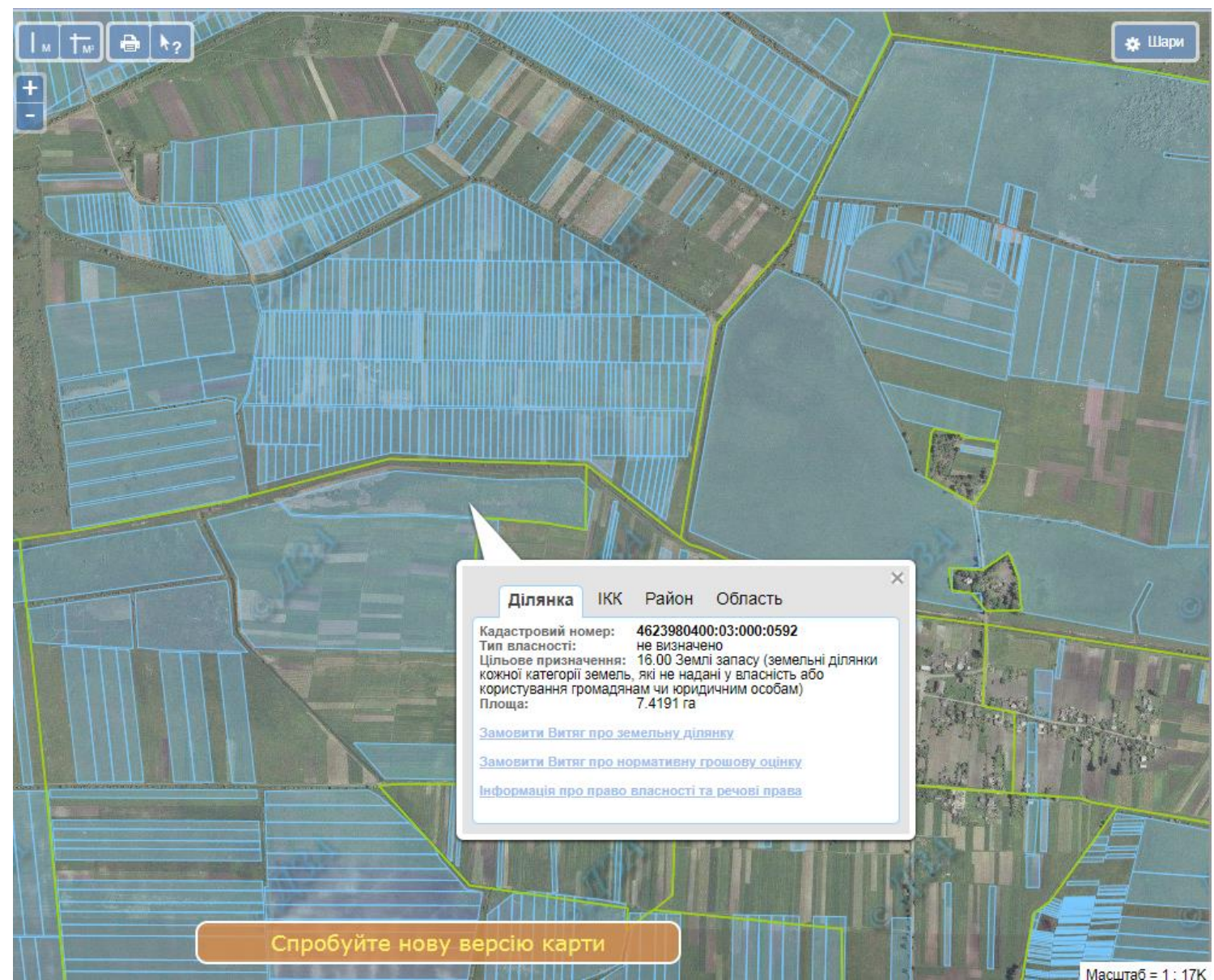
Цільове призначення – для ведення особистого селянського господарства

Умовні позначення:

- - межа зарезервованого масиву земельних ділянок;
- - межі населених пунктів;
- - межі земельних ділянок, переданих у власність, користування.

Земельна ділянка передана у комунальну власність Радехівської ОТГ

Барилівська сільська рада Радехівського району Львівської області



Площа масиву – 7,4191га кадастровий номер -4623980400:03:000:0592

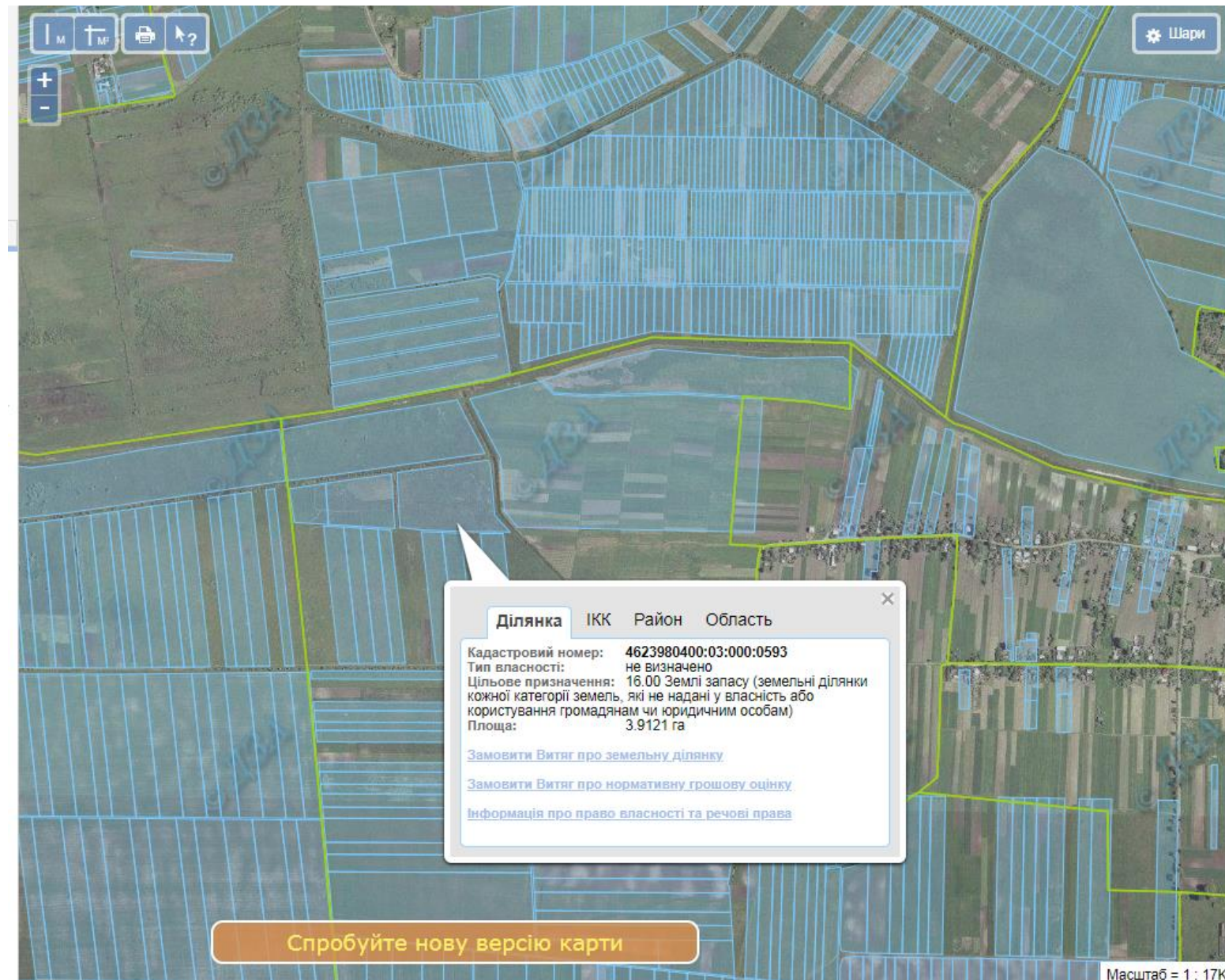
Цільове призначення – для ведення особистого селянського господарства

Умовні позначення:

- - межа зарезервованого масиву земельних ділянок;
- - межі населених пунктів;
- межі земельних ділянок, переданих у власність, користування.

Земельна ділянка передана у комунальну власність Лопатинської ОТГ




Барилівська сільська рада Радехівського району Львівської області



Площа масиву – 3,9121га кадастровий номер -4623980400:03:000:0593

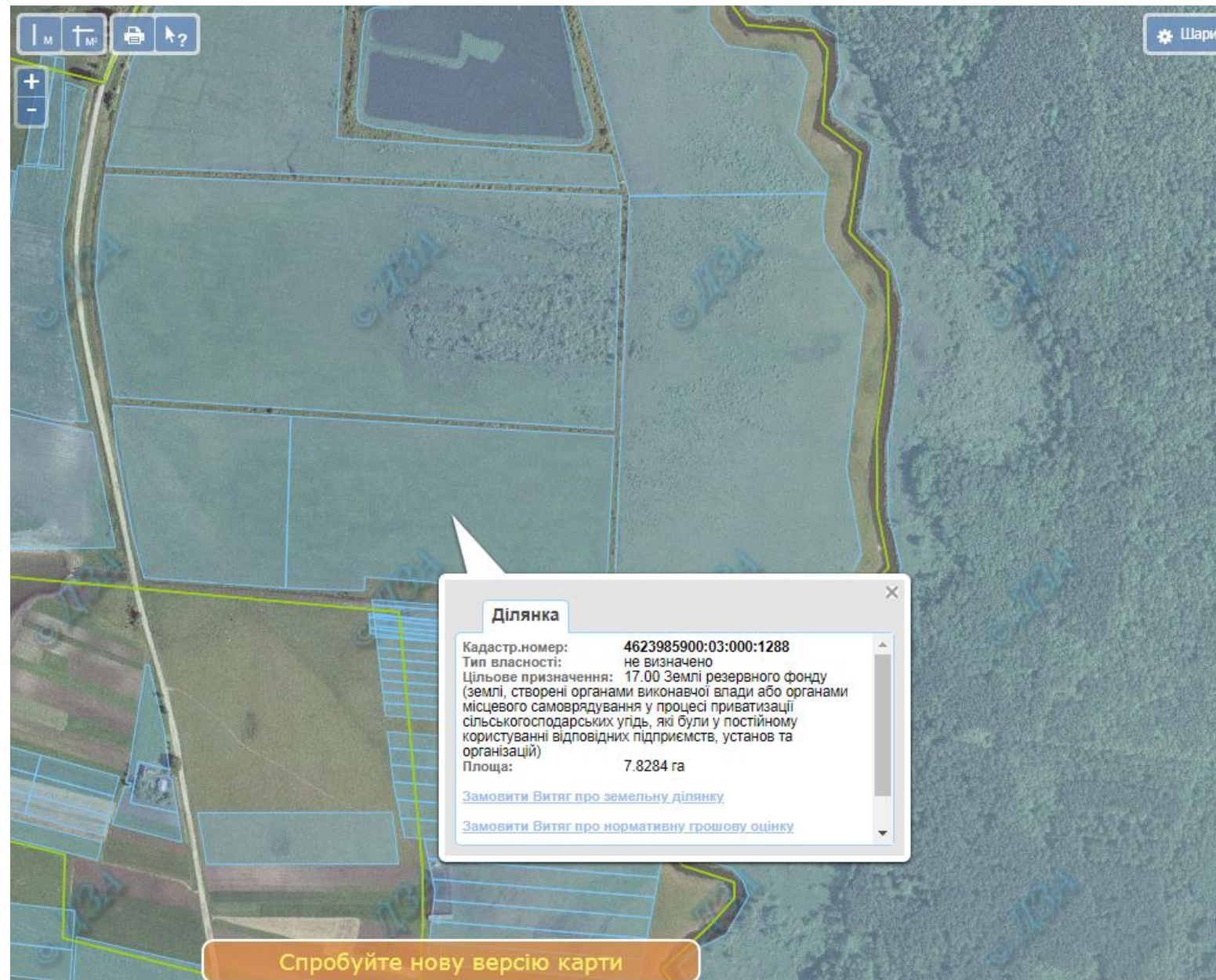
Цільове призначення – для ведення особистого селянського господарства

Умовні позначення:

-  - межа зарезервованого масиву земельних ділянок;
-  - межі населених пунктів;
-  - межі земельних ділянок, переданих у власність, користування.

Земельна ділянка передана у комунальну власність Лопатинської ОТГ

Стремільченська сільська рада Радехівського району Львівської області



Площа масиву – 7,8284га, Кадастровий номер 4623985900:03:000:1288

Цільове призначення – для ведення особистого селянського господарства

Умовні позначення:

- - межа зарезервованого масиву земельних ділянок;
- - межі населених пунктів;
- - межі земельних ділянок, переданих у власність, користування.

Земельна ділянка передана у комунальну власність Лопатинської ОТГ




Стремільченська сільська рада Радехівського району Львівської області



Площа масиву – 4,2038га, Кадастровий номер 4623985900:03:000:1290

Цільове призначення – для ведення особистого селянського господарства

Умовні позначення:

-  - межа зарезервованого масиву земельних ділянок;
-  - межі населених пунктів;
-  - межі земельних ділянок, переданих у власність, користування.

Земельна ділянка передана у комунальну власність Лопатинської ОТГ

Павлівська сільська рада Радехівського району Львівської області






- Площа масиву – 4,0000га

Цільове призначення – для ведення особистого селянського господарства

Агровиробнича група ґрунтів -

Умовні позначення:

-  - межа зарезервованого масиву земельних ділянок;
-  - межі населених пунктів;
-  - межі земельних ділянок, переданих у власність, користування.

Вільні ділянки відсутні

Дмитрівська сільська рада Радехівського району Львівської області



Площа масиву – 8,0000га

Цільове призначення – для ведення особистого селянського господарства

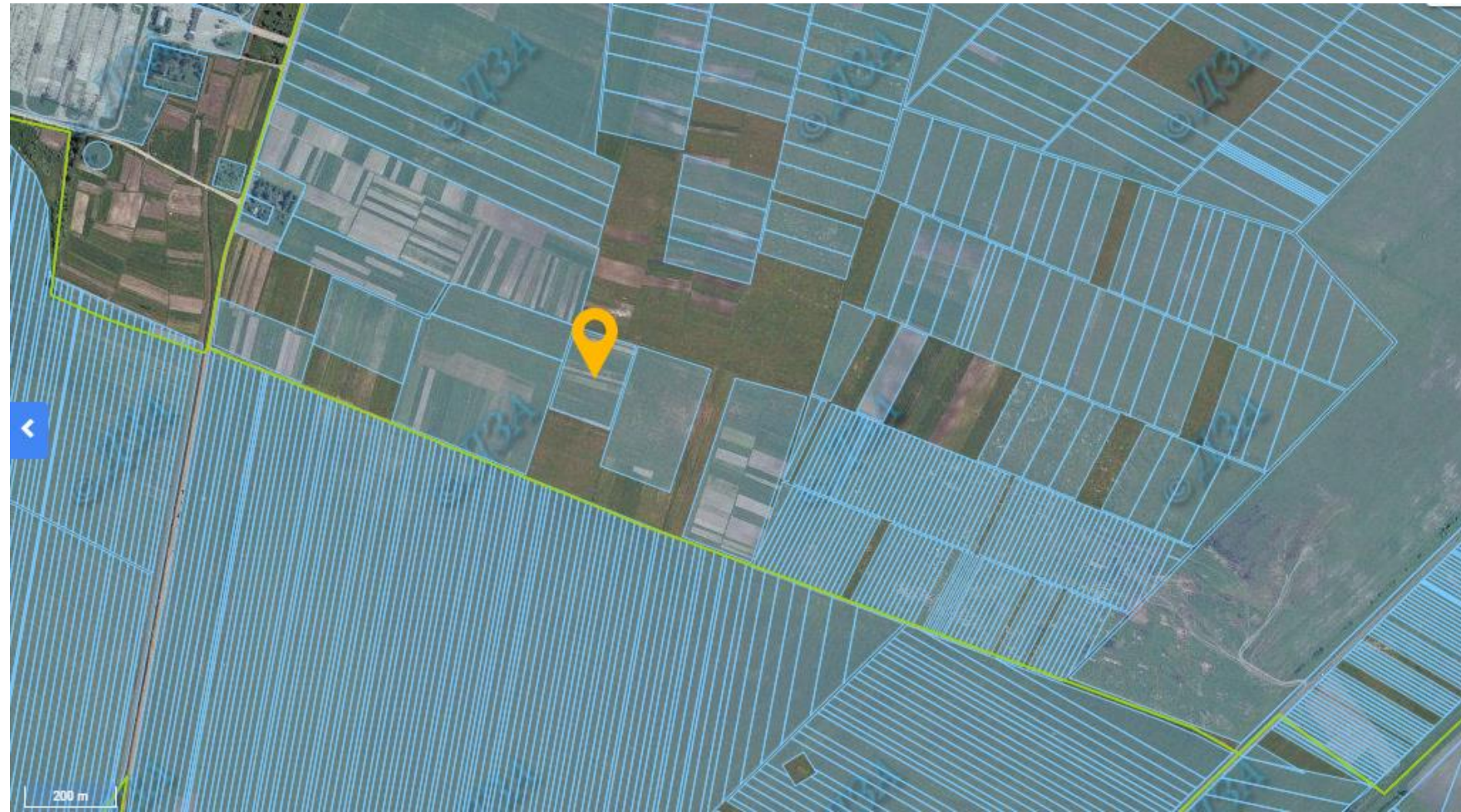
Агровиробнича група ґрунтів -10в

Умовні позначення:

- - межа зарезервованого масиву земельних ділянок;
- - межі населених пунктів;
- - межі земельних ділянок, переданих у власність, користування.

Земельна ділянка передана у комунальну власність Радехівської ОТГ

Павлівська сільська рада Радехівського району Львівської області



Площа масиву – 2,5000га

Кадастровий номер 4623984200:04:000:1089

Цільове призначення – для ведення особистого селянського господарства

Умовні позначення:

- - межа зарезервованого масиву земельних ділянок;
- - межі населених пунктів;
- - межі земельних ділянок, переданих у власність, користування.

Павлівська сільська рада увійшла до складу Радехівської міської ОТГ. Головне управління Держгеокадастру у Львівській області здійснює передачу земельних ділянок державної власності у комунальну власність

Павлівська сільська рада Радехівського району Львівської області



Площа масиву – 7,7894 га

Кадастровий номер 4623984200:04:000:2063

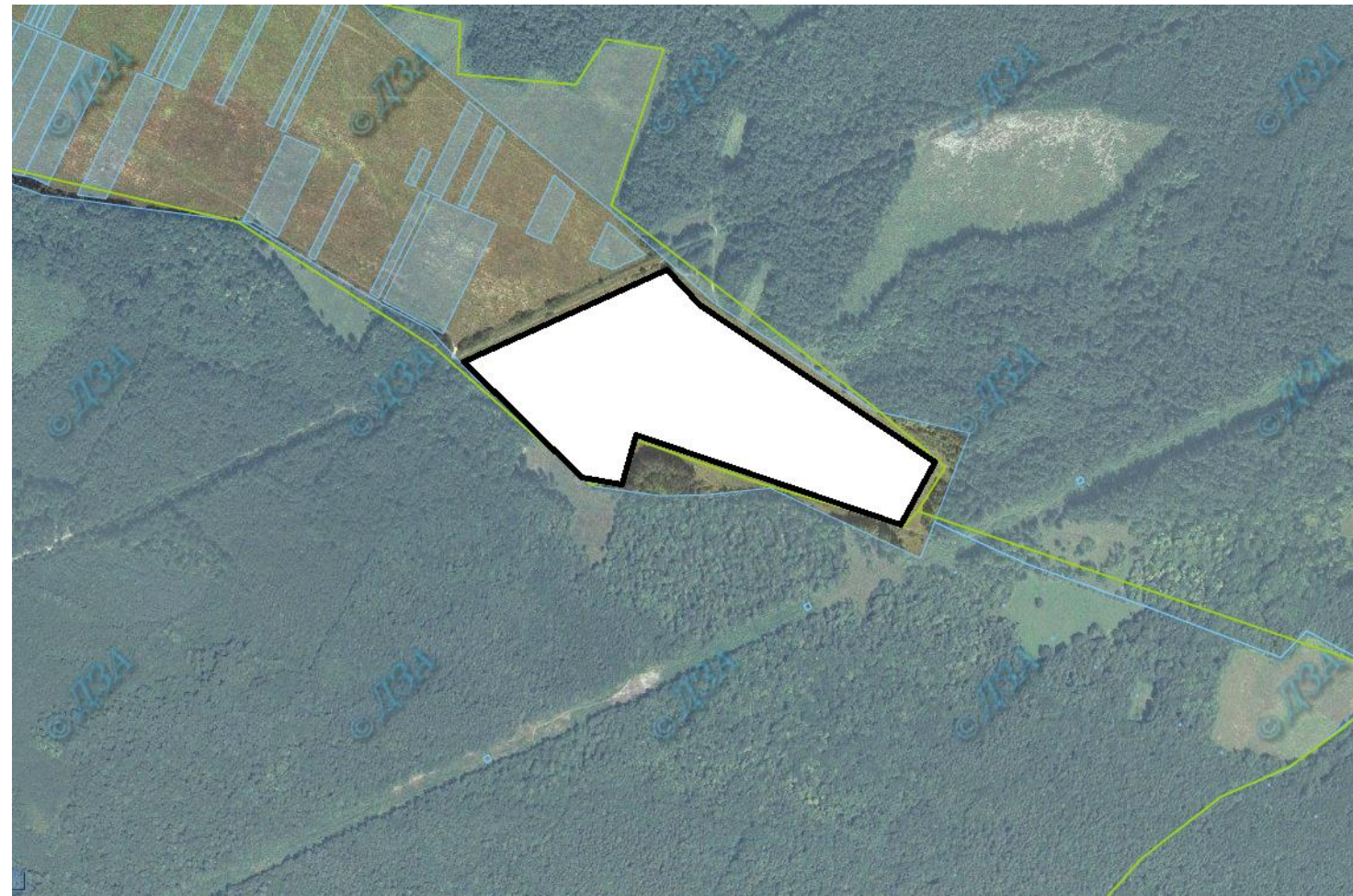
Цільове призначення – для ведення особистого селянського господарства

Умовні позначення:

- - межа зарезервованого масиву земельних ділянок;
- - межі населених пунктів;
- - межі земельних ділянок, переданих у власність, користування.

Павлівська сільська рада увійшла до складу Радехівської міської ОТГ. Головне управління Держгеокадастру у Львівській області здійснює передачу земельних ділянок державної власності у комунальну власність

Корчинська сільська рада Радехівського району Львівської області



Площа масиву – 9,3216 га

Кадастровий номер 4623981600:09:000:0195

Цільове призначення – для ведення особистого селянського господарства

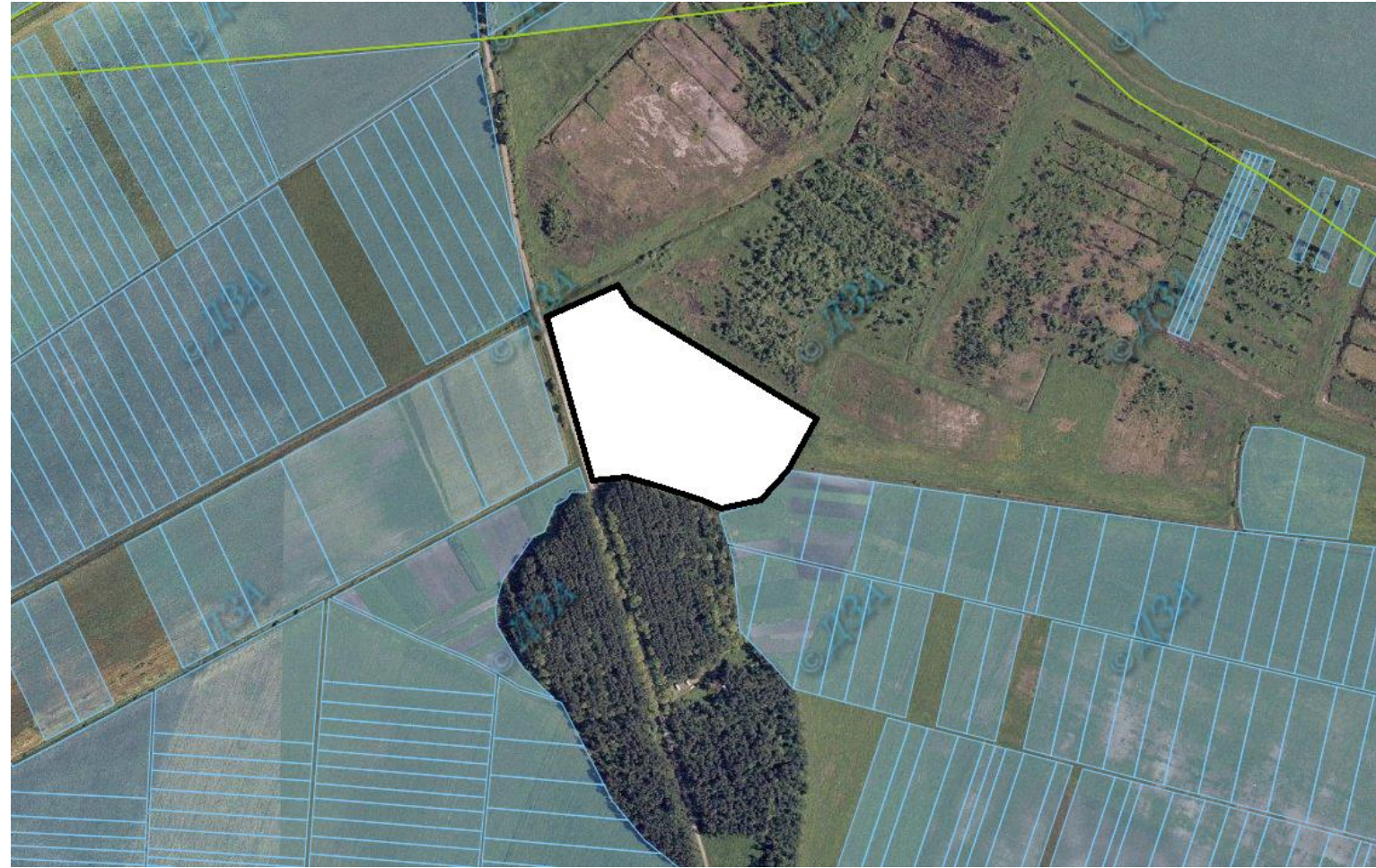
Умовні позначення:

- - межа зарезервованого масиву земельних ділянок;
- - межі населених пунктів;
- - межі земельних ділянок, переданих у власність, користування.

Корчинська сільська рада увійшла до складу Радехівської міської ОТГ. Головне управління Держгеокадастру у Львівській області здійснює передачу земельних ділянок державної власності у комунальну власність

Земельна ділянка передана у комунальну власність Радехівської ОТГ

Нововитківська сільська рада Радехівського району Львівської області



Площа масиву – 5,5229 га

Кадастровий номер 4623983400:05:000:1065

Цільове призначення – для ведення особистого селянського господарства

Умовні позначення:

- - межа зарезервованого масиву земельних ділянок;
- - межі населених пунктів;
- - межі земельних ділянок, переданих у власність, користування.

Земельна ділянка передана у комунальну власність Радехівської ОТГ

Нововитківська сільська рада Радехівського району Львівської області



Площа масиву – 2,8679 га

Кадастровий номер 4623983400:05:000:1063

Цільове призначення – для ведення особистого селянського господарства

Умовні позначення:

- - межа зарезервованого масиву земельних ділянок;
- - межі населених пунктів;
- - межі земельних ділянок, переданих у власність, користування.

Нововитківська сільська рада увійшла до складу Радехівської міської ОТГ. Головне управління Держгеокадастру у Львівській області здійснює передачу земельних ділянок державної власності у комунальну власність