

Золочівський район

Інформація стосовно забезпечення учасників антитерористичної операції земельними ділянками
на території Золочівського району (станом на 01.04.2021 року)

№ з/п	Назва адміністративно-територіальної одиниці (сільська (селищна) рада, місто районного значення)	Загальна площа земельних ділянок, зарезервованих територіальними органами Держгеокадастру, га	з них				Площа вільного зарезервованого масиву (або вільних земельних ділянок у масиві) станом на 01.04.2021, га	Наявність погодження місцевою радою
			для будівництва і обслуговування жилого будинку, господарських будівель і споруд (присадибна ділянка)	для ведення садівництва	для індивідуального дачного будівництва	для ведення особистого селянського господарства		
1	2	3	4	5	6	7	8	9
1	Бортківська сільська рада	26,9438				26,9438	0	
2	Куровицька сільська рада	25,0763				25,0763	10,0	Для учасників АТО які проживають на території ради Головне управління Держгеокадастру у Львівській області здійснює передачу земельних ділянок державної власності у комунальну власність
3	Княжівська сільська рада	25,0842				25,0842	0	
4	Полянська сільська рада	24				24	0	
5	Великовільшаницька сільська рада	10				10	0	
6	Почапівська сільська рада	22		2		20	0	
7	Словітська сільська рада	28,3				28,3	0	Для учасників АТО які проживають на території ради Головне управління Держгеокадастру у Львівській області здійснює передачу земельних ділянок державної власності у комунальну власність
8	Глинянська міська рада	20,7				20,7	0	
9	Жуківська сільська рада	7,6				7,6	0	
10	Підлипецька сільська рада	3,2		3,2			0	

11	Руда-Колтівська сільська рада	29,1361				29,1361	29,1361	Для учасників АТО які проживають на території ради Головне управління Держгеокадастру у Львівській області здійснює передачу земельних ділянок державної власності у комунальну власність
12	Княжівська сільська рада	14,8562				14,8562		Для учасників АТО які проживають на території ради Головне управління Держгеокадастру у Львівській області здійснює передачу земельних ділянок державної власності у комунальну власність
13	Струтинська сільська рада	2		2			0	Для учасників АТО які проживають на території ради Головне управління Держгеокадастру у Львівській області здійснює передачу земельних ділянок державної власності у комунальну власність
14	Глинянська міська рада	1,9271		1,9271			0	
Всього по району		240,8	0	9,1	0	231,7	39,1	

Бортківська сільська рада Золочівського району Львівської області



Площа – 26,9438 га

Цільове призначення – для ведення особистого селянського господарства

Кадастровий номер – 4621881200:07:000

Агровиробничі групи ґрунтів – 179е, 181д,
181е

Умовні позначення:

— - межа масиву земельних ділянок;

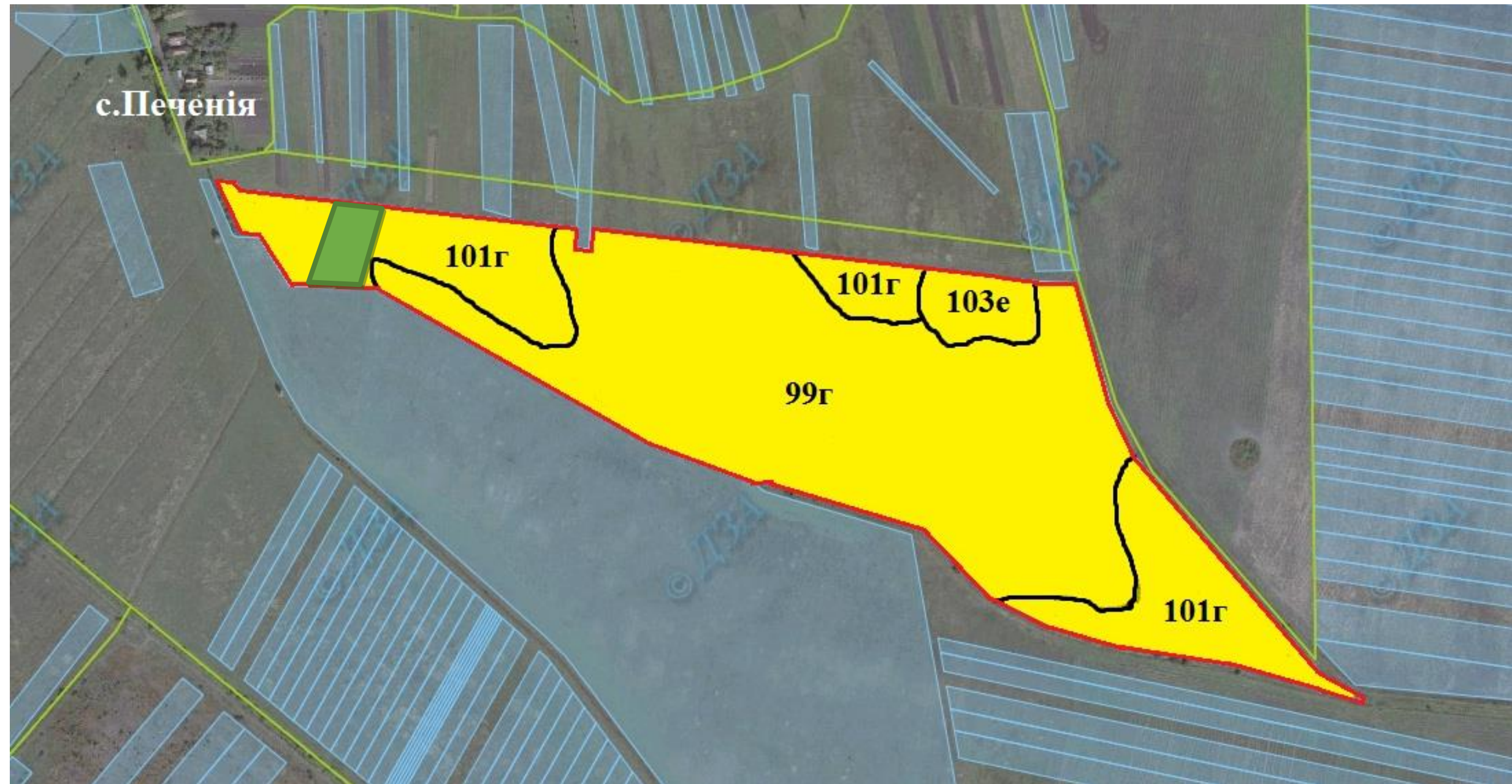
— - межі населених пунктів;

— - межі земельних ділянок, переданих у власність, користування;

■ - зарезервовані земельні ділянки для учасників АТО.

Вільні земельні ділянки відсутні.

Куровицька сільська рада Золочівського району Львівської області



Площа – 25,0763 га

Кадастровий номер – 4621883900:06:000:0275 (проведено поділ)

Цільове призначення – для ведення особистого селянського господарства

Агровиробничі групи ґрунтів – 101г, 99г,
103е

Умовні позначення:

— - межа масиву земельних ділянок; — - межі населених пунктів;

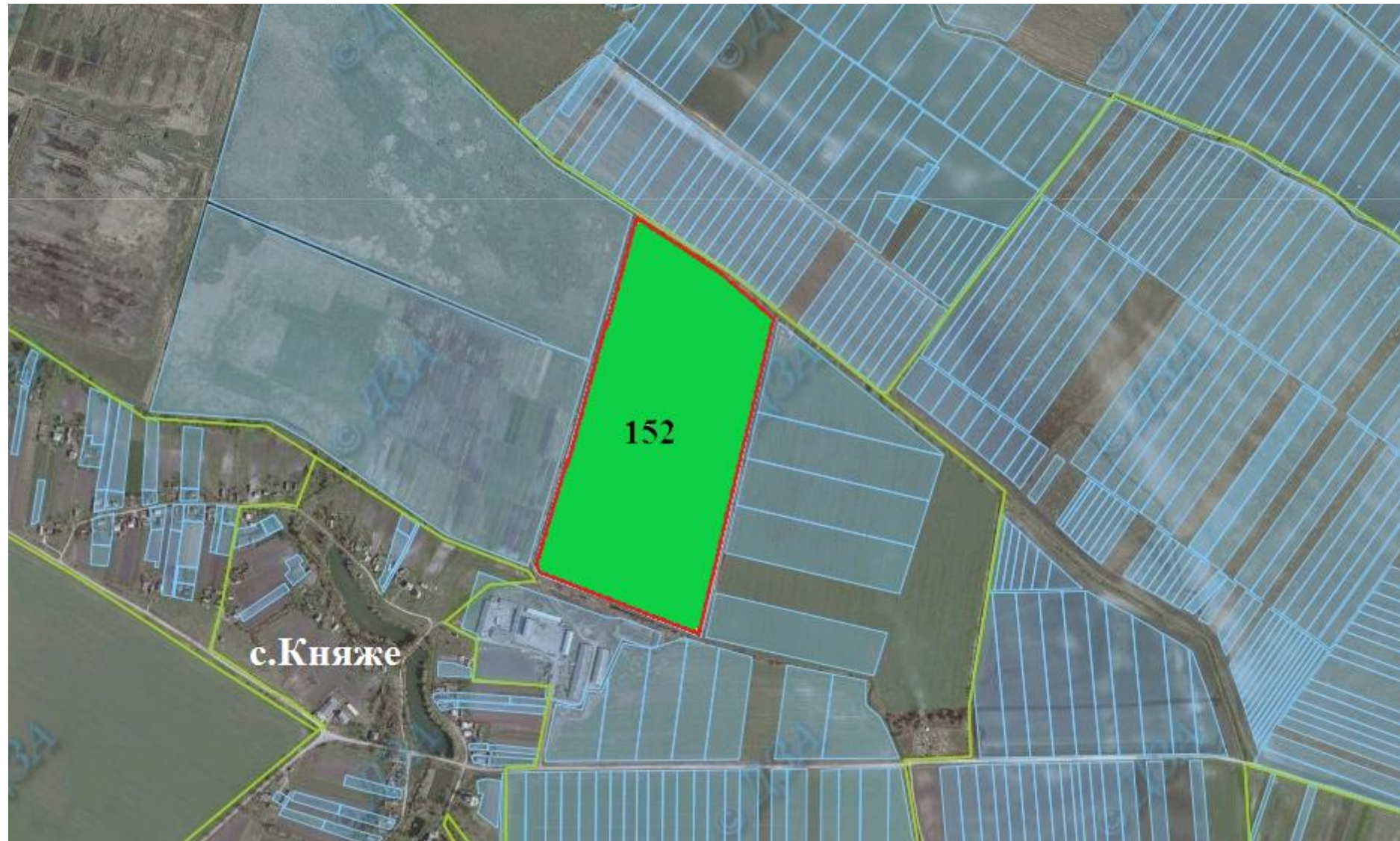
— - межі земельних ділянок, переданих у власність, користування;

■ - зарезервовані земельні ділянки для учасників АТО.

- **Площа вільних земельних ділянок – 10,0га**

Куровицька сільська рада увійшла до складу Глинянської міської ОТГ. Відповідно до постанови Кабінету Міністрів України від 16 листопада 2020 року №1113 «Про деякі заходи щодо прискорення реформ у сфері земельних відносин» та Указу Президента України від 15 жовтня 2020 року №449/2020 «Про деякі заходи щодо прискорення реформ у сфері земельних відносин» Головне управління Держгеокадастру у Львівській області здійснює передачу земельних ділянок державної власності у комунальну власність

Княжівська сільська рада Золочівського району Львівської області



Площа – 25,0842 га

Цільове призначення – для ведення особистого селянського господарства

Кадастровий номер – 4621883300:06:000:0042
Агровиробничі групи ґрунтів – 152

Умовні позначення:

- - межа масиву земельних ділянок;
- - межі земельних ділянок, переданих у власність, користування;
- зарезервовані земельні ділянки для учасників АТО.
- - межі населених пунктів;

Вільні земельні ділянки відсутні.

Великовільшаницька сільська рада Золочівського району Львівської області



Площа – 10,00 га

Цільове призначення – для ведення особистого селянського господарства

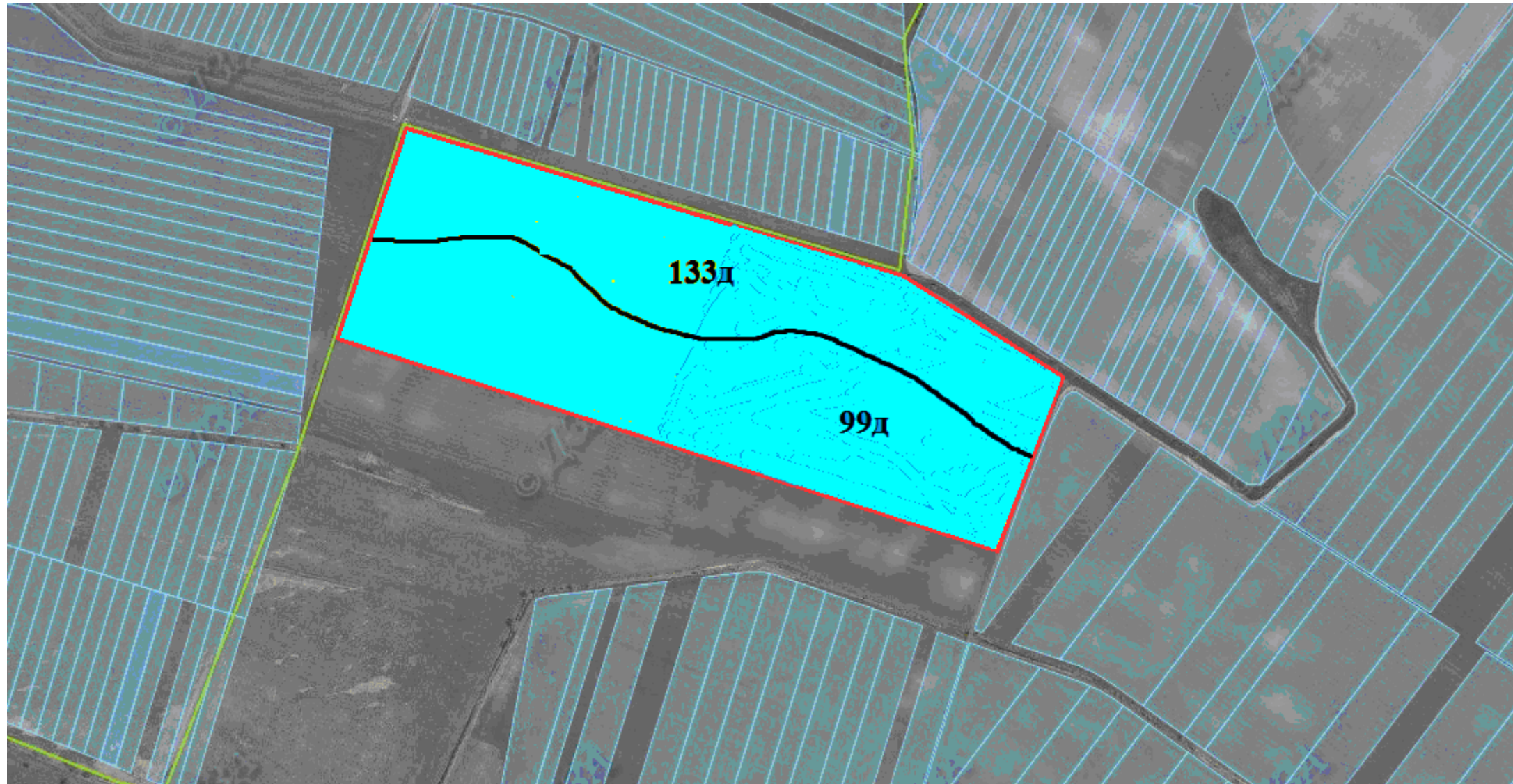
Кадастровий номер – 4621881500:10:000:
Агровиробничі групи ґрунтів – 153 - ОЦГ,181д

Умовні позначення:

- - межа масиву земельних ділянок;
- - межі земельних ділянок, переданих у власність, користування;
- зарезервовані земельні ділянки для учасників АТО.
- - межі населених пунктів;

Вільні земельні ділянки відсутні.

Почапівська сільська рада Золочівського району Львівської області



Площа – 20,00 га.

На площу 20,00 га надано дозволи на розроблення проектів землеустрою.

Кадастровий номер – 4621885800:04:000

Цільове призначення – для ведення особистого селянського господарства

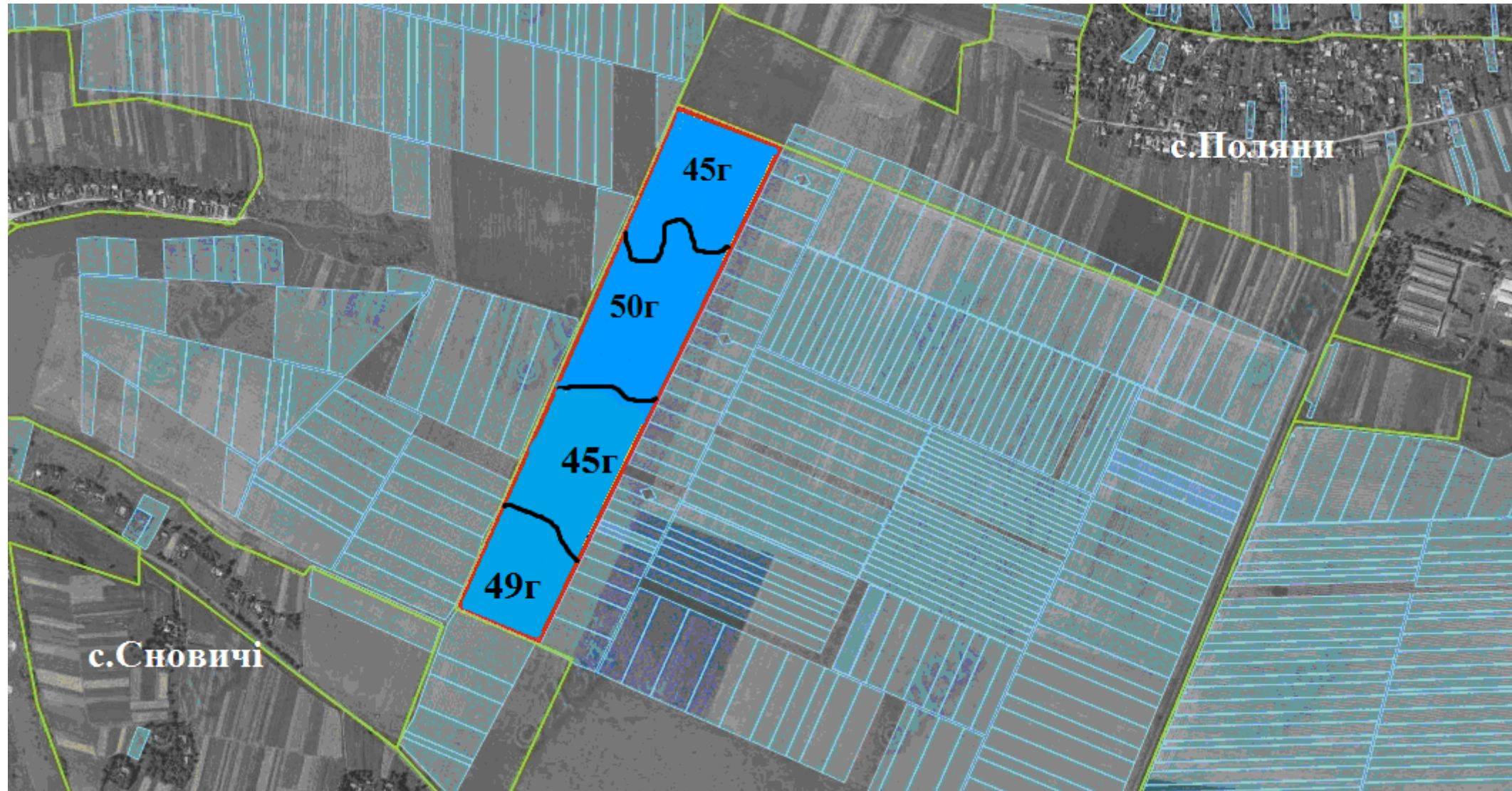
Агровиробничі групи ґрунтів – 133д,99д

Умовні позначення:

- - межа масиву земельних ділянок;
- - межі земельних ділянок, переданих у власність, користування;
- зарезервовані земельні ділянки для учасників АТО.
- - межі населених пунктів;

Вільні земельні ділянки відсутні.

Полянська сільська рада Золочівського району Львівської області



Площа – 24,00 га.

Цільове призначення – для ведення особистого селянського господарства

. На площу 24,00 га надано дозволи на розроблення проектів земмлеустрою.

Умовні позначення:

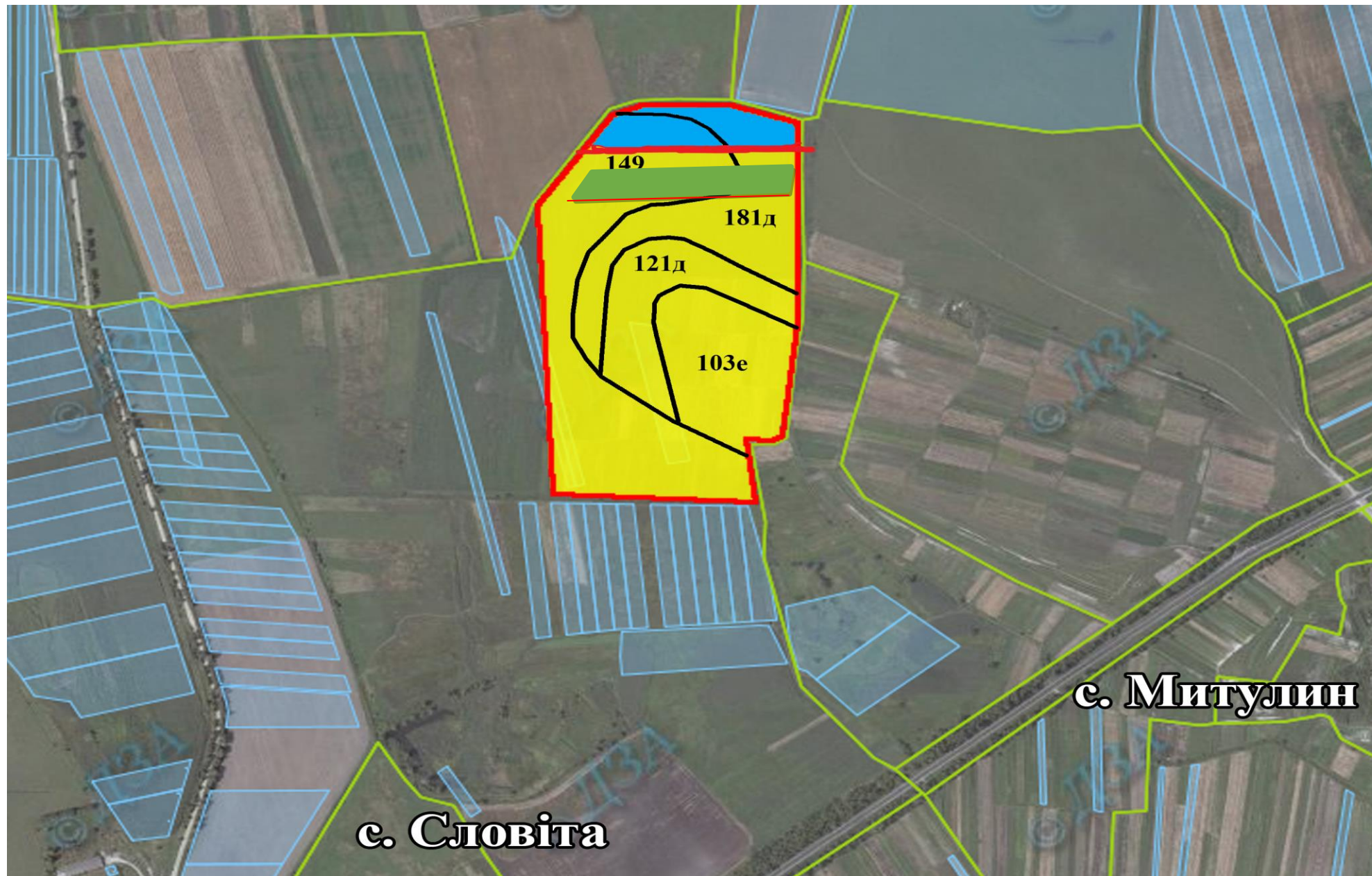
- - межа масиву земельних ділянок;
- - межі земельних ділянок, переданих у власність, користування;
- зарезервовані земельні ділянки для учасників АТО.
- - межі населених пунктів;

Вільні земельні ділянки відсутні.

Кадастровий номер – 4621885500:13:000

Агровиробничі групи ґрунтів – 45г – ОЦГ, 49г, 50г

Словітська сільська рада Золочівського району Львівської області



Площа – 28,30 га

Цільове призначення – для ведення особистого селянського господарства

Умовні позначення:

- - межа масиву земельних ділянок;
- - межі земельних ділянок, переданих у власність, користування;
- зарезервовані земельні ділянки для учасників АТО.
- - межі населених пунктів;

Кадастровий номер – 4621886900:09:000

Агровиробничі групи ґрунтів – 149, 181д, 103е, 121д – особливо цінна група

Словітська сільська рада увійшла до складу Глинянської міської ОТГ. Відповідно до постанови Кабінету Міністрів України від 16 листопада 2020 року №1113 «Про деякі заходи щодо прискорення реформ у сфері земельних відносин» та Указу Президента України від 15 жовтня 2020 року №449/2020 «Про деякі заходи щодо прискорення реформ у сфері земельних відносин» Головне управління Держгеокадастру у Львівській області здійснює передачу земельних ділянок державної власності у комунальну власність

Підлипецька сільська рада Золочівського району Львівської області



Площа – 3,2 га

Цільове призначення – для ведення
Індивідуального садівництва

Кадастровий номер – 4621886200:62:000
Агровиробничі групи ґрунтів – 177д

Умовні позначення:

— - межа масиву земельних ділянок;

— - межі населених пунктів;

— - межі земельних ділянок, переданих у власність, користування;

■ - зарезервовані земельні ділянки для учасників АТО

Вільні земельні ділянки відсутні.

Глинянська міська рада Золочівського району Львівської області



Площа – 20,7 га.

Цільове призначення – для ведення особистого селянського господарства

Кадастровий номер – 4621810200:06:000

Агровиробничі групи ґрунтів – 40г – ОЦГ, 39д, 38г, 209д, 49г, 50д

Умовні позначення:

— - межа масиву земельних ділянок;

— - межі населених пунктів;

— - межі земельних ділянок, переданих у власність, користування;

■ - зарезервовані земельні ділянки для учасників АТО

Вільні земельні ділянки відсутні.

Жуківська сільська рада Золочівського району Львівської області



Площа – 7,6 га

Цільове призначення – для ведення особистого селянського господарства

Умовні позначення:

— - межа масиву земельних ділянок;

— - межі населених пунктів;

— - межі земельних ділянок, переданих у власність, користування;

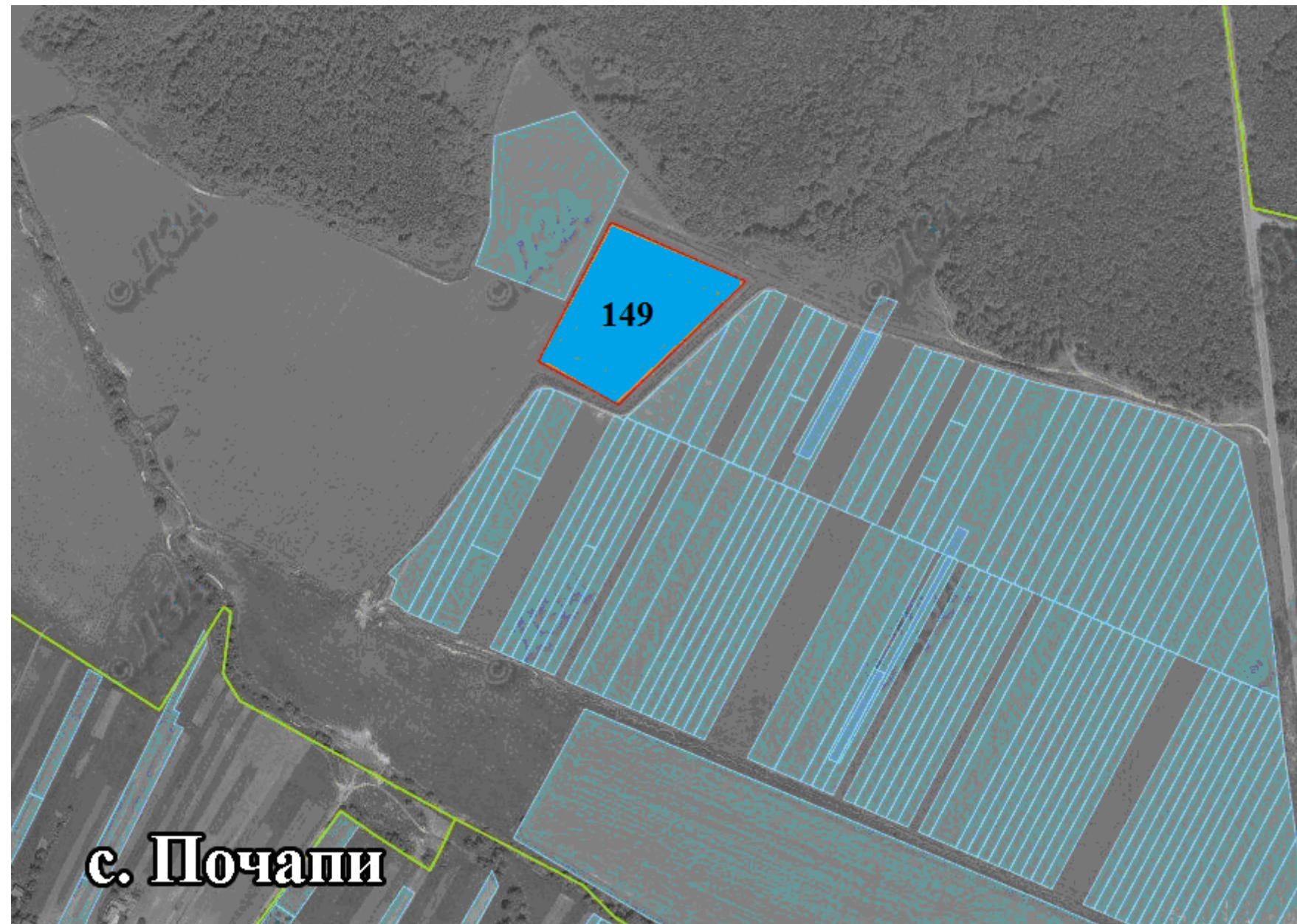
■ - зарезервовані земельні ділянки для учасників АТО

Вільні ділянки відсутні.

Кадастровий номер – 4621883200:07:000

Агровиробничі групи ґрунтів – 45г – ОЦГ, 49г, 50г

Почапівська сільська рада Золочівського району Львівської області



Площа – 2,0 га

Цільове призначення – для ведення індивідуального садівництва

Кадастровий номер – 4621885800:05:000

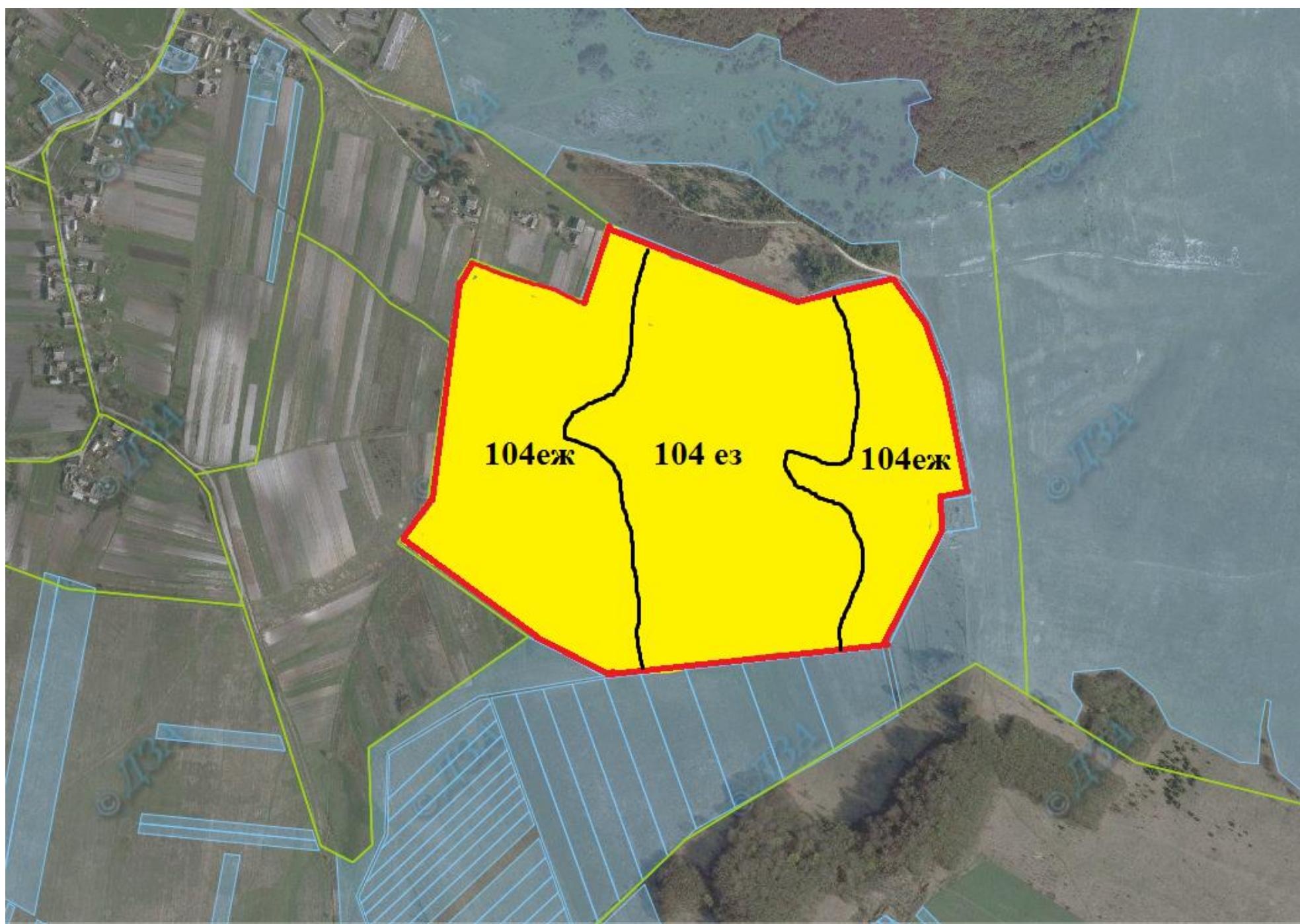
Агровиробничі групи ґрунтів – 149

Умовні позначення:

- - межа масиву земельних ділянок;
- - межі земельних ділянок, переданих у власність, користування;
- зарезервовані земельні ділянки для учасників АТО
- - межі населених пунктів;

Вільні земельні ділянки відсутні.

Руда-Колтівська сільська рада Золочівського району Львівської області



Площа – 29,1361 га

Цільове призначення – для ведення особистого селянського господарства

Умовні позначення:

- - межа масиву земельних ділянок;
- - межі населених пунктів;
- - межі земельних ділянок, переданих у власність, користування;
- зарезервовані земельні ділянки для учасників АТО, які проживають на території ради

Кадастровий номер – 4621884600:05:000:0155

Агровиробничі групи ґрунтів – 104 еж, 104ез.

Руда-Колтівська сільська рада увійшла до складу Золочівської міської ОТГ. Відповідно до постанови Кабінету Міністрів України від 16 листопада 2020 року №1113 «Про деякі заходи щодо прискорення реформ у сфері земельних відносин» та Указу Президента України від 15 жовтня 2020 року №449/2020 «Про деякі заходи щодо прискорення реформ у сфері земельних відносин» Головне управління Держгеокадастру у Львівській області здійснює передачу земельних ділянок державної власності у комунальну власність

Струтинська сільська рада Золочівського району Львівської області



Площа – 2,0 га

Цільове призначення – для ведення
Індивідуального садівництва
Умовні позначення:

Кадастровий номер – 4621887600:18:000
Агровиробничі групи ґрунтів – 99д, 181д

— - межа масиву земельних ділянок;

— - межі населених пунктів;

— - межі земельних ділянок, переданих у власність, користування;



- зарезервовані земельні ділянки для учасників АТО, які проживають на території ради проживають на території ради

Струтинська сільська рада увійшла до складу Золочівської міської ОТГ. Відповідно до постанови Кабінету Міністрів України від 16 листопада 2020 року №1113 «Про деякі заходи щодо прискорення реформ у сфері земельних відносин» та Указу Президента України від 15 жовтня 2020 року №449/2020 «Про деякі заходи щодо прискорення реформ у сфері земельних відносин» Головне управління Держгеокадастру у Львівській області здійснює передачу земельних ділянок державної власності у комунальну власність

Глинянська міська рада Золочівського району Львівської області



Площа – 1,9271 га

Цільове призначення – для ведення індивідуального садівництва

Умовні позначення:

— - межа масиву земельних ділянок;

— - межі населених пунктів;

— - межі земельних ділянок, переданих у власність, користування;



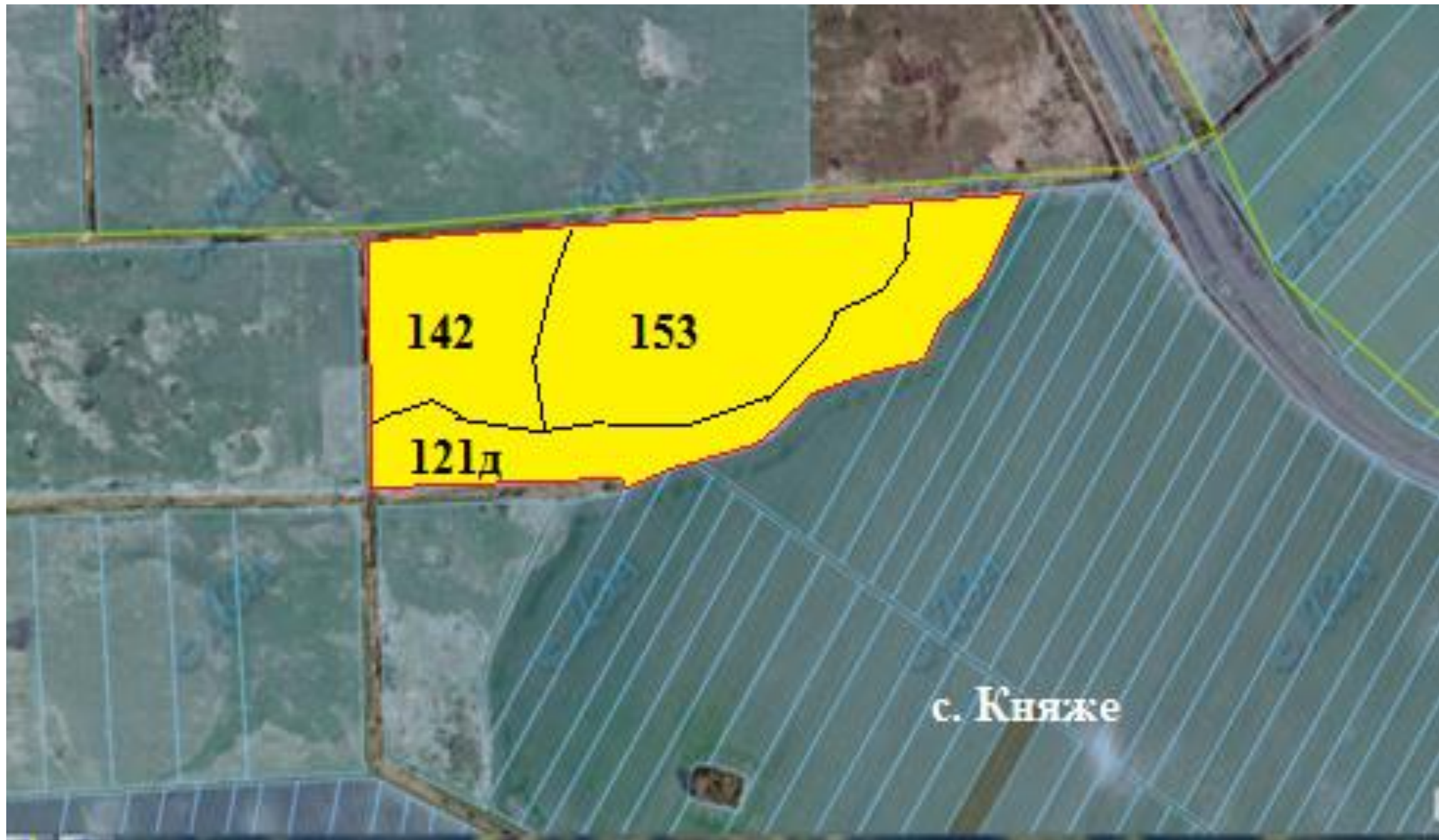
- зарезервовані земельні ділянки для учасників АТО, які проживають на території ради проживають на території ради

Вільні ділянки відсутні

Кадастровий номер – 4621810200:05:000:0242

Агровиробничі групи ґрунтів – 121д – ОЦГ, 209д, 99г

Княжівська сільська рада Золочівського району Львівської області



Площа – 14,8562 га

Кадастровий номер – 4621883300:03:000:0430

Цільове призначення – для ведення особистого селянського господарства

Агровиробничі групи ґрунтів – 142, 153, 121д – ОЦГ

Умовні позначення:

- - межа масиву земельних ділянок;
- - межі населених пунктів;
- - межі земельних ділянок, переданих у власність, користування;
- зарезервовані земельні ділянки для учасників АТО, які проживають на території ради проживають на території ради

Княжівська сільська рада увійшла до складу Золочівської міської ОТГ. Відповідно до постанови Кабінету Міністрів України від 16 листопада 2020 року №1113 «Про деякі заходи щодо прискорення реформ у сфері земельних відносин» та Указу Президента України від 15 жовтня 2020 року №449/2020 «Про деякі заходи щодо прискорення реформ у сфері земельних відносин» Головне управління Держгеокадастру у Львівській області здійснює передачу земельних ділянок державної власності у комунальну власність