

Самбірський район Львівської області

Інформація стосовно забезпечення учасників антитерористичної операції земельними ділянками
на території Самбірського району Львівської області
(станом на 01.12.2020 року)

№ з/п	Назва адміністративно-територіальної одиниці (сільська (селищна) рада, місто районного значення)	Загальна площа земельних ділянок, зарезервованих територіальними органами Держгеокадастру, га	з них				Площа вільного зарезервованого масиву (або вільних земельних ділянок у масиві) станом на 01.12.2020р, га	Наявність погодження місцевою радою
			для будівництва і обслуговування жилого будинку, господарських будівель і споруд (присадибна ділянка)	для ведення садівництва	для індивідуального дачного будівництва	для ведення особистого селянського господарства		
1	2	3	4	5	6	7	8	9
1	Корналовицька сільська рада	7	0	7	0	0		Погоджено для учасників АТО жителів Новокалінівської ОТГ передано в комунальну власність Новокалінівській ОТГ
2	Корналовицька сільська рада	5	0	0	0	5		Погоджено для учасників АТО жителів Новокалінівської ОТГ передано в комунальну власність Новокалінівській ОТГ
3	Лукавська сільська рада	4,8	0	0	0	4,8		Приватна власність на території Дублянської ОТГ
4	Лукавська сільська рада за межами с. Майнич	16,2	0		0	16,20		Передано у комунальну власність Дублянській ОТГ Погоджено для учасників АТО жителів Дублянській ОТГ
5	Блажівська сільська рада	5,96	0	5,96	0	0		Погоджено для учасників АТО жителів Самбірського району передано у комунальну власність Чуквянської ОТГ
6	Чайковицька сільська рада	3	0	3	0	0		Передано в комунальну власність Рудківській ОТГ
7	Чайковицька сільська рада	50	0	0	0	50		Ввійшла до складу Рудківської ОТГ Погоджено для учасників АТО жителів місцевої ради
8	Великобілинська с/рада за межами с. Мала Білина	15	0	0	0	14		Ввійшла до складу Новокалінівської ОТГ Погоджено для учасників АТО жителів Новокалінівської ОТГ
9	Великобілинська с/рада за межами с. Велика Білина	18	0	0	0	18		Ввійшла до складу Новокалінівської ОТГ Погоджено для учасників АТО жителів Новокалінівської ОТГ
10	Воле-Баранецька с/р за межами с. Копань	8,8	0	0	0	8,8		Ввійшла до складу Воле-Баранецької ОТГ Погоджено для учасників АТО жителів Воле-Баранецької ОТГ
11	Никловицька сільська рада за межами с. Орховичі	12,0848	0	0	0	12,0848	6,1	Погоджено для учасників АТО жителів Самбірського району
12	Монастирецька с/рада за	18,5	0	0	0	18,5		Передано у комунальну власність Вільшаницької ОТГ Погоджено для

	межами с. Лукавиця							учасників АТО жителів ОТГ
13	Воле-Баранецька с/р за межами с. Садковичі	6,2152	0	0	0	6,2152		Ввійшла до складу Воле-Баранецької ОТГ Погоджено для учасників АТО жителів Воле-Баранецької ОТГ
14	Воле-Баранецька с/р за межами с. Садковичі	13,9373	0	0	0	13,9373		Ввійшла до складу Воле-Баранецької ОТГ Погоджено для учасників АТО жителів Воле-Баранецької ОТГ
15	Воле-Баранецька с/р за межами с. Садковичі	10,9359	0	0	0	10,9359		Ввійшла до складу Воле-Баранецької ОТГ Погоджено для учасників АТО жителів Воле-Баранецької ОТГ
16	Погірцівська сільська рада	9,6156	0	0	0	9,6156		Ввійшла до складу Рудківської ОТГ Погоджено для учасників АТО жителів Погірцівської сільської ради
17	Луківська с/р за межами с. Купновичі	8,7422	0	0	0	8,7422		Погоджено для учасників АТО жителів Луківської ОТГ Передано у комунальну власність Луківській ОТГ
18	Бісковицька сільська рада за межами с. Максимовичі	10,0	0	0	0	10,0		Передано у комунальну власність Бісковицькій сільській ОТГ Погоджено для учасників АТО жителів Бісковицької ОТГ
19	Воле-Баранецька с/р	11,2012	0	0	0	11,2012		Ввійшла до складу Воле-Баранецької ОТГ Погоджено для учасників АТО жителів Воле-Баранецької ОТГ
20	Стрільковицька сільська рада	3,0	0	3,0	0	0		Погоджено для учасників АТО жителів Стрільковицької сільської ради
21	Воле-Баранецька сільська рада	6,6	0	0	0	6,6		Ввійшла до складу Воле-Баранецької ОТГ Погоджено для учасників АТО жителів Воле-Баранецької ОТГ
22	Чайковицька сільська рада	15,0	0	0	0	15,0		Ввійшла до складу Рудківської ОТГ Погоджено для жителів Рудківської ОТГ
23	Новосілко-Гостиннівська сільська рада за межами с. Хлопчиці	6,0	0	0	0	6,0	0	Погоджено для учасників АТО жителів Самбірського району
24	Новосілко-Гостиннівська сільська рада за межами с. Хлопчиці	6,0	0	0	0	6,0	2,0	Погоджено для учасників АТО жителів Самбірського району
25	Кульчицька сільська рада за межами с. Кульчиці	30,0	0	0	0	30,0	30,0	Погоджено для учасників АТО жителів Кульчицької сільської ради
Усього по Самбірському районі		302,4	0	36,1	0	266,3	38,1	



Площа – 7,0 га

Цільове призначення – для ведення садівництва

Кадастровий номер - відсутній

Агровиробнича група ґрунтів – 176г

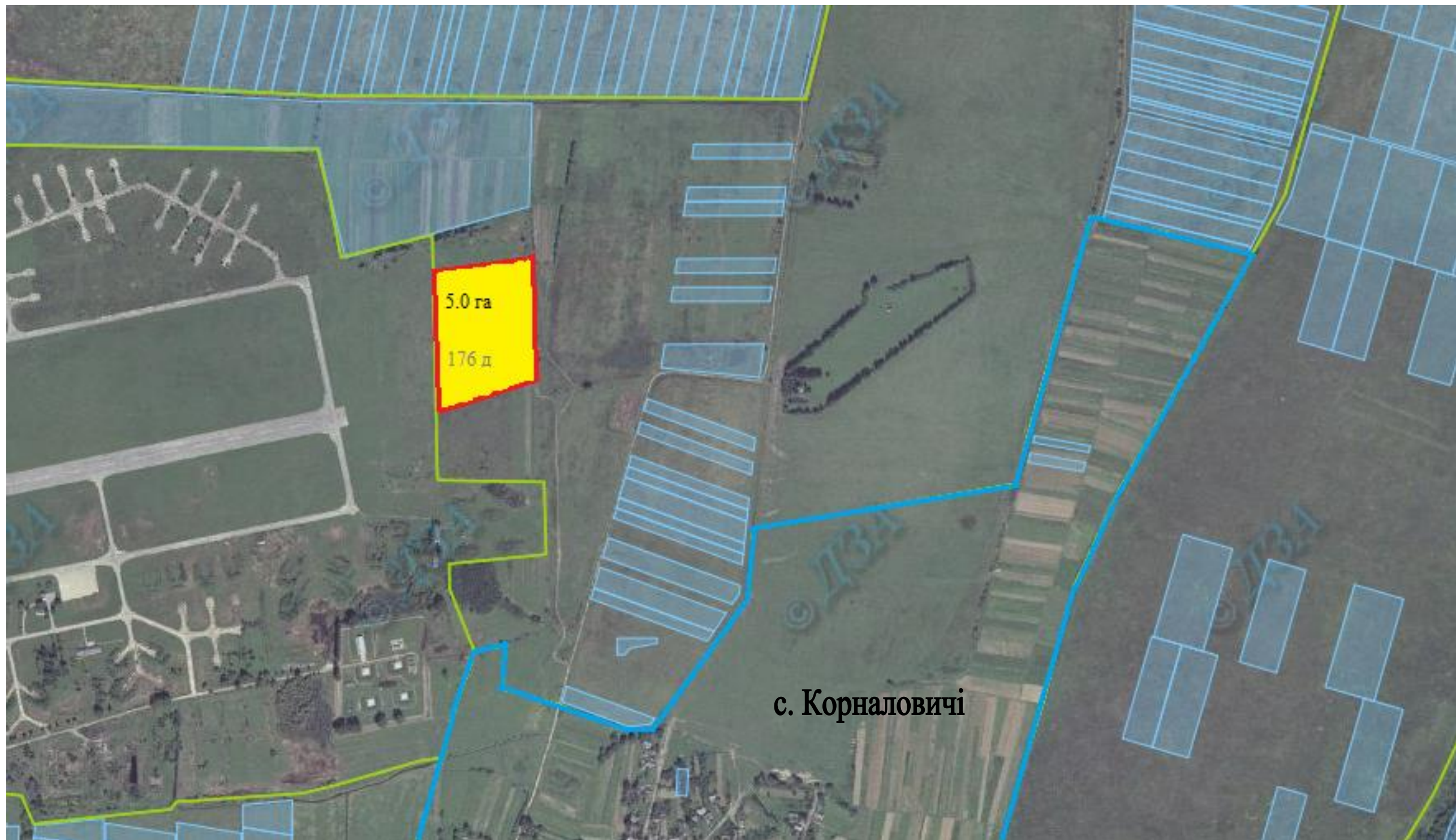
Умовні позначення:

— - межа зарезервованого масиву земельних ділянок;

— - межі населених пунктів;

— - межі земельних ділянок, переданих у власність, користування.

Передано у комунальну власність Новокалінівській ОТГ



Площа – 5,0 га

Цільове призначення – для ведення особистого селянського господарства

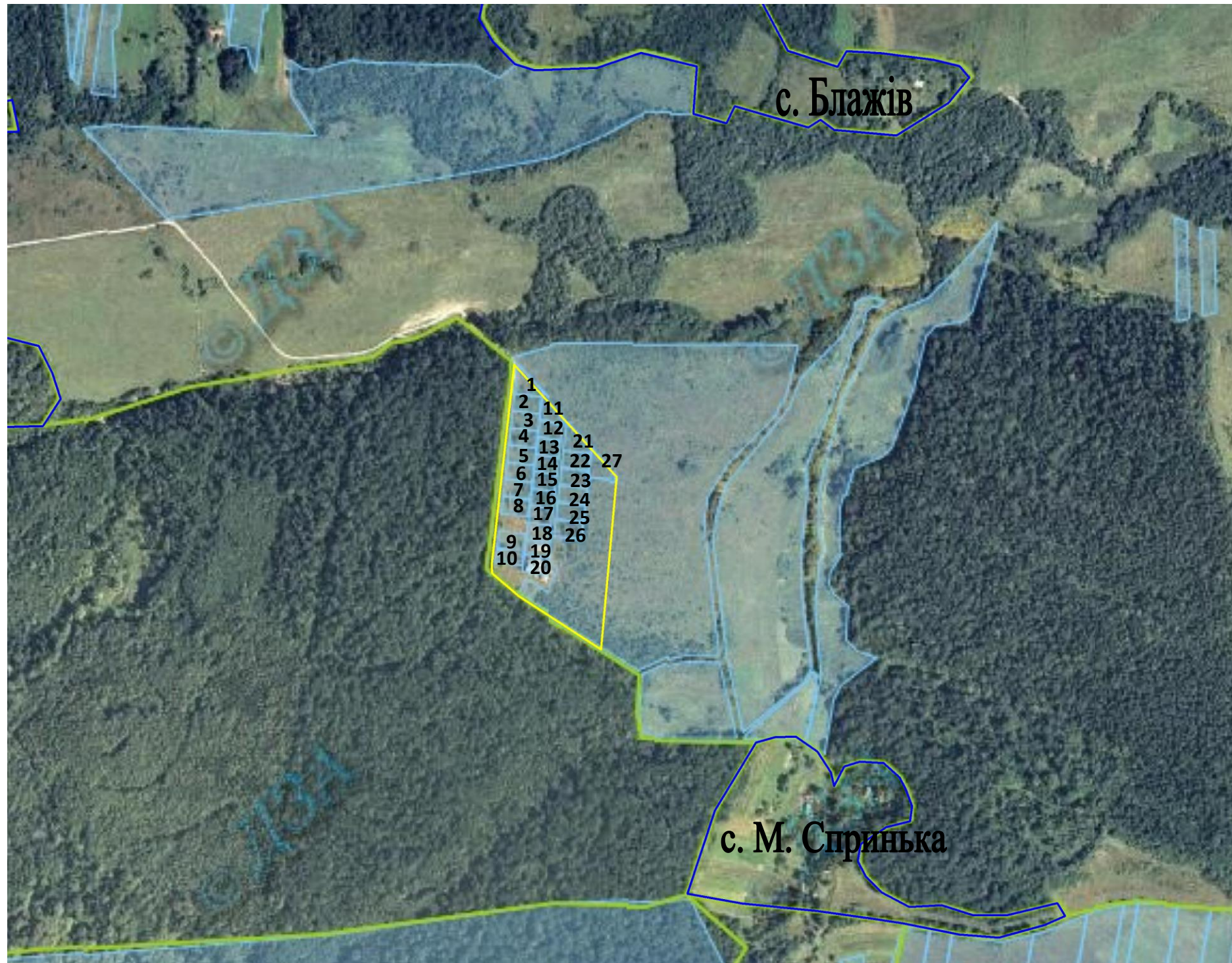
Кадастровий номер - відсутній

Агровиробнича група ґрунтів – 176д

Умовні позначення:

- - межа зарезервованого масиву земельних ділянок;
 - - межі населених пунктів;
 - - межі земельних ділянок, переданих у власність, користування.
- Передано у комунальну власність Новокалинівській ОТГ**

Блажівська сільська рада Самбірського району Львівської області



Площа – 5,96 га. Надано дозволів на відведення земельних ділянок на площу 1,16 га, передано у приватну власність 27 ділянок на площу 2,7 га, Вільної площі 2,10 га.

Кадастрові номери – 1-4624280900:08:000:0061; 2-4624280900:08:000:0015; 3-4624280900:08:000:0017; 4-4624280900:08:000:0016; 5-4624280900:08:000:0014; 6-4624280900:08:000:0062; 7-4624280900:08:000:0005; 8-4624280900:08:000:0006; 9-4624280900:08:000:0011; 10-4624280900:08:000:0012; 11-4624280900:08:000:0068; 12-4624280900:08:000:0067; 13-4624280900:08:000:0060; 14-4624280900:08:000:0065; 15-4624280900:08:000:0059; 16-4624280900:08:000:0009; 17-4624280900:08:000:0010; 18-4624280900:08:000:0069; 19-4624280900:08:000:0008; 20-4624280900:08:000:0066; 21-4624280900:08:000:0007; 22-4624280900:08:000:0013; 23-4624280900:08:000:0058; 24-4624280900:08:000:0064; 25-4624280900:08:000:0057; 26-4624280900:08:000:0063; 27-4624280900:08:000:0085.

Агровиробнича група ґрунтів – 182г

Цільове призначення – для ведення садівництва

Умовні позначення:

- - межа зарезервованого масиву земельних ділянок;
- - межі населених пунктів;
- - межі земельних ділянок, переданих у власність, користування.
- - межі земельних ділянок, переданих у власність, користування. **Передано у комунальну власність Чуквянській ОТГ**



Площа – 4,8 га.

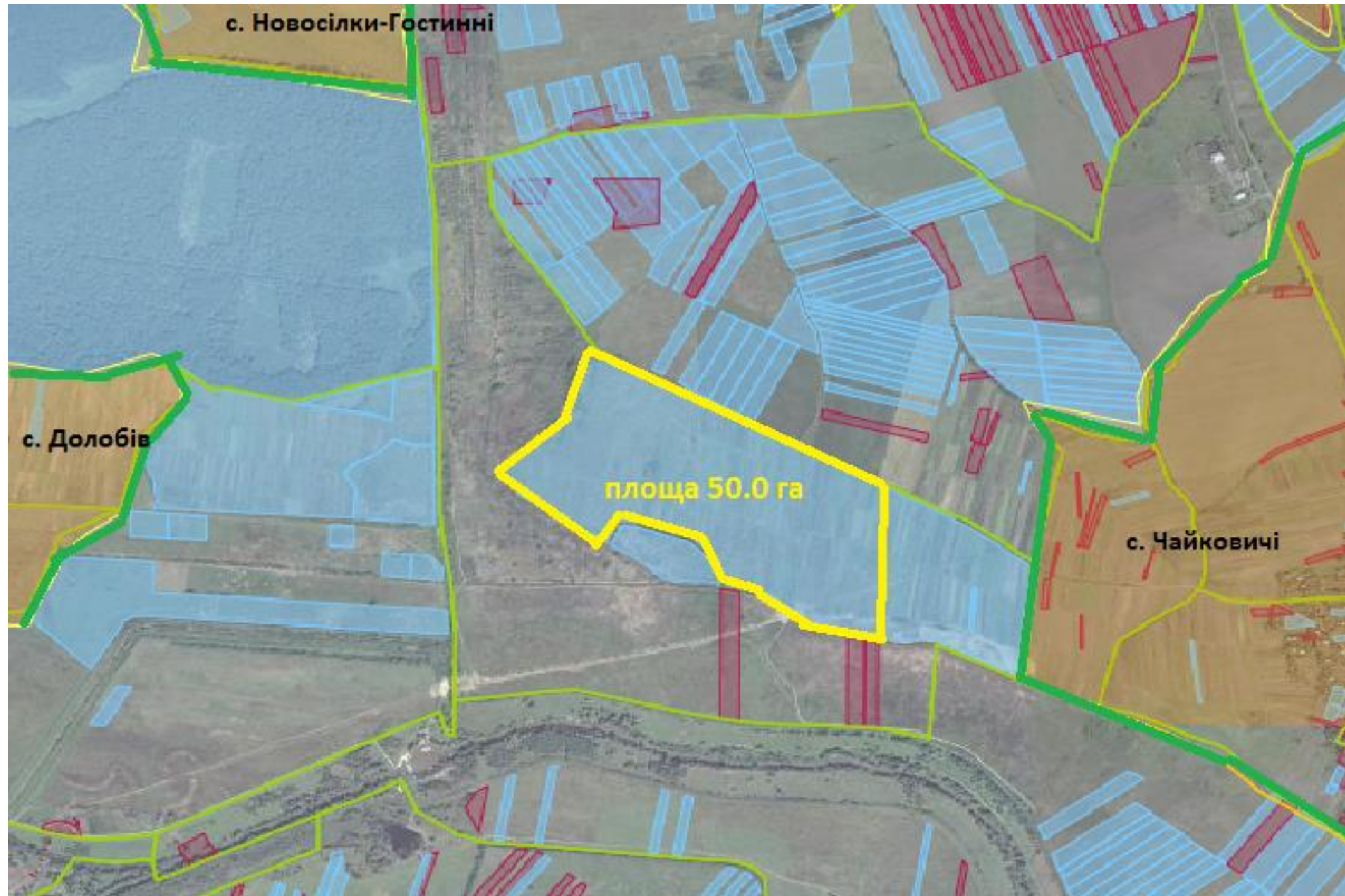
Цільове призначення – для ведення особистого селянського господарства

Кадастровий номер –1- 4624286000:04:000:0003;
2- 4624286000:04:000:0002; 3- 4624286000:04:000:0001.
Агровиробнича група ґрунтів –24г, 176д

Умовні позначення:

- - межа зарезервованого масиву земельних ділянок;
- - межі населених пунктів;
- - межі земельних ділянок, переданих у власність, користування.
- - межі земельних ділянок, переданих у власність, користування.

Вільні земельні ділянки відсутні



Площа – 50,0 га
Цільове призначення – для ведення особистого селянського господарства

Кадастровий номер - відсутній
Агровиробнича група ґрунтів – 45г

Умовні позначення:

- - межа зарезервованого масиву земельних ділянок;
- - межі населених пунктів;
- - межі земельних ділянок, переданих у власність, користування.
- - межі земельних ділянок, переданих у власність, користування.

Ввійшла до складу Рудківської ОТГ




Чайковицька сільська рада Самбірського району Львівської області



Площа – 3,0 га
Цільове призначення – для ведення садівництва

Кадастровий номер - відсутній
Агровиробнича група ґрунтів – 37г, 50г

Умовні позначення:

-  - межа зарезервованого масиву земельних ділянок;
-  - межі населених пунктів;
-  - межі земельних ділянок, переданих у власність, користування.

Ввійшла до складу Рудківської ОТГ



Площа – 18,0 га

Цільове призначення – для ведення особистого селянського господарства

Кадастровий номер - відсутній

Агровиробнича група ґрунтів – 176г

Умовні позначення:

- - межа зарезервованого масиву земельних ділянок;
- - межі населених пунктів;
- - межі земельних ділянок, переданих у власність, користування.
- - межі земельних ділянок, переданих у власність, користування.

Ввійшла до складу Новокалінівської ОТГ



Площа – 15,0 га, передано у приватну власність 14,0 га.

Цільове призначення – для ведення особистого селянського господарства

Умовні позначення:

- - межа зарезервованого масиву земельних ділянок;
- - межі населених пунктів;
- - межі земельних ділянок, переданих у власність, користування.
- - межі земельних ділянок, переданих у власність, користування.

Площа вільних земель – 1,0га

Ввійшла до складу Новокалинівської ОТГ

Кадастрові номери – 1-4624281200:08:000:0276, 2-4624281200:08:000:0277,
3-4624281200:08:000:0275, 4-4624281200:08:000:0278, 5-4624281200:08:000:0280,
6-4624281200:08:000:0279, 1-4624281200:08:000:0281.

Агровиробнича група ґрунтів – 176г, 13в



Площа – 12,0848 га, надано дозволів на виготовлення документації -3, на площу 4,0га,
передано у приватну власність 2,0 га

Цільове призначення – для ведення особистого селянського господарства

Умовні позначення:

- - межа зарезервованого масиву земельних ділянок;
- - межі населених пунктів;
- - межі земельних ділянок, переданих у власність, користування.
- - межі земельних ділянок, переданих у власність, користування.

Площа вільних земель -6,1 га

Кадастрові номери – 4624285600:12:000:0247-4,0089 га;
4624285600:12:000:0248-6,0759га; 4624285600:12:000:0249-2,0 га.
Агровиробнича група ґрунтів – 38д, 37г

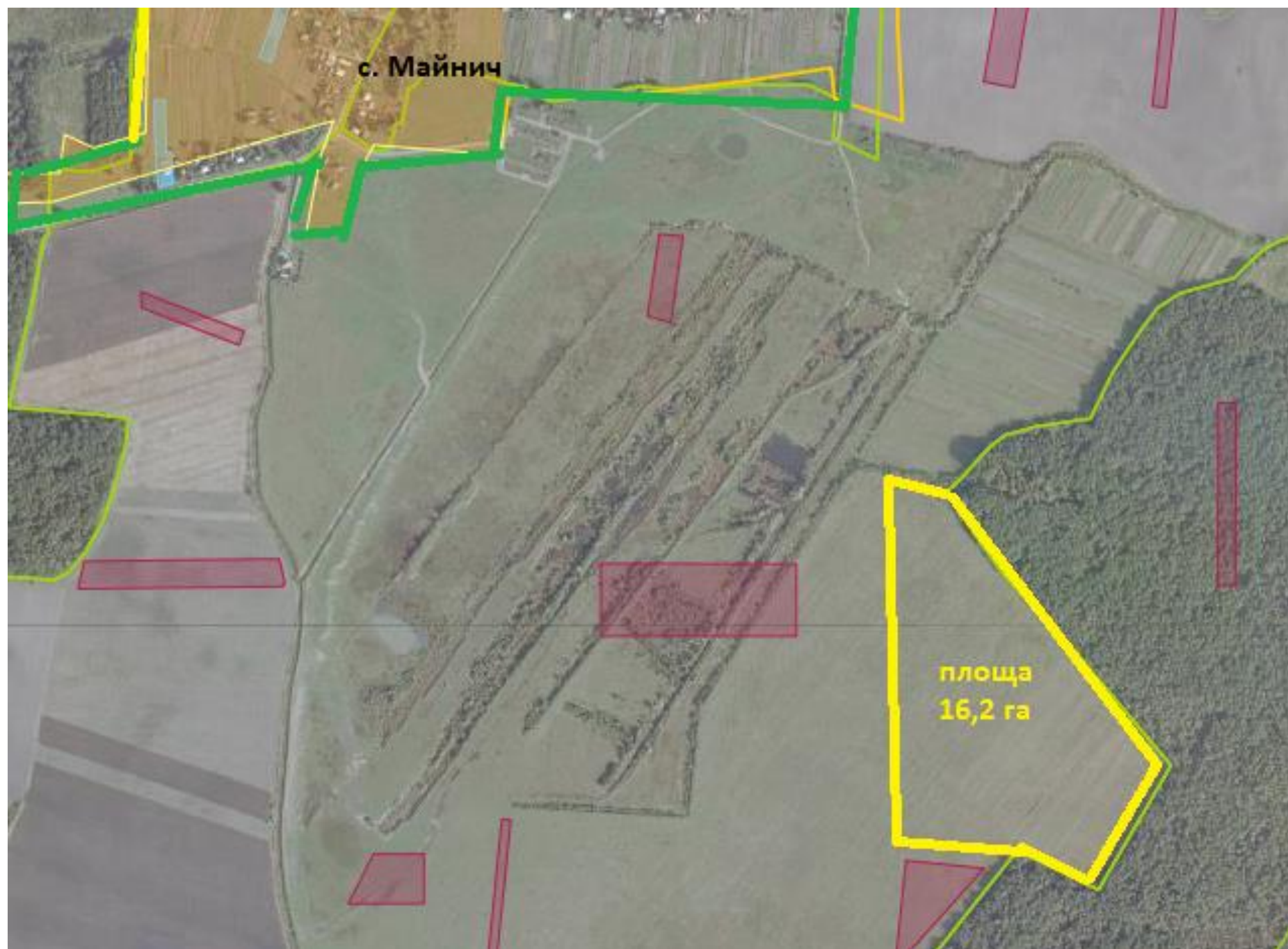


Площа – 8,8 га. **Вільної площі 1,9738 га**
Цільове призначення – для ведення особистого селянського господарства

Кадастровий номер -4624281600:15:000:0478
Агровиробнича група ґрунтів – 35д, 37д

Умовні позначення:

- - межа зарезервованого масиву земельних ділянок;
 - - межі населених пунктів;
 - - межі земельних ділянок, переданих у власність, користування.
 - - межі земельних ділянок, переданих у власність, користування.
- Передано у комунальну власність Воле-Баранецькій ОТГ**



Площа – 16,2 га

Цільове призначення – для ведення особистого селянського господарства

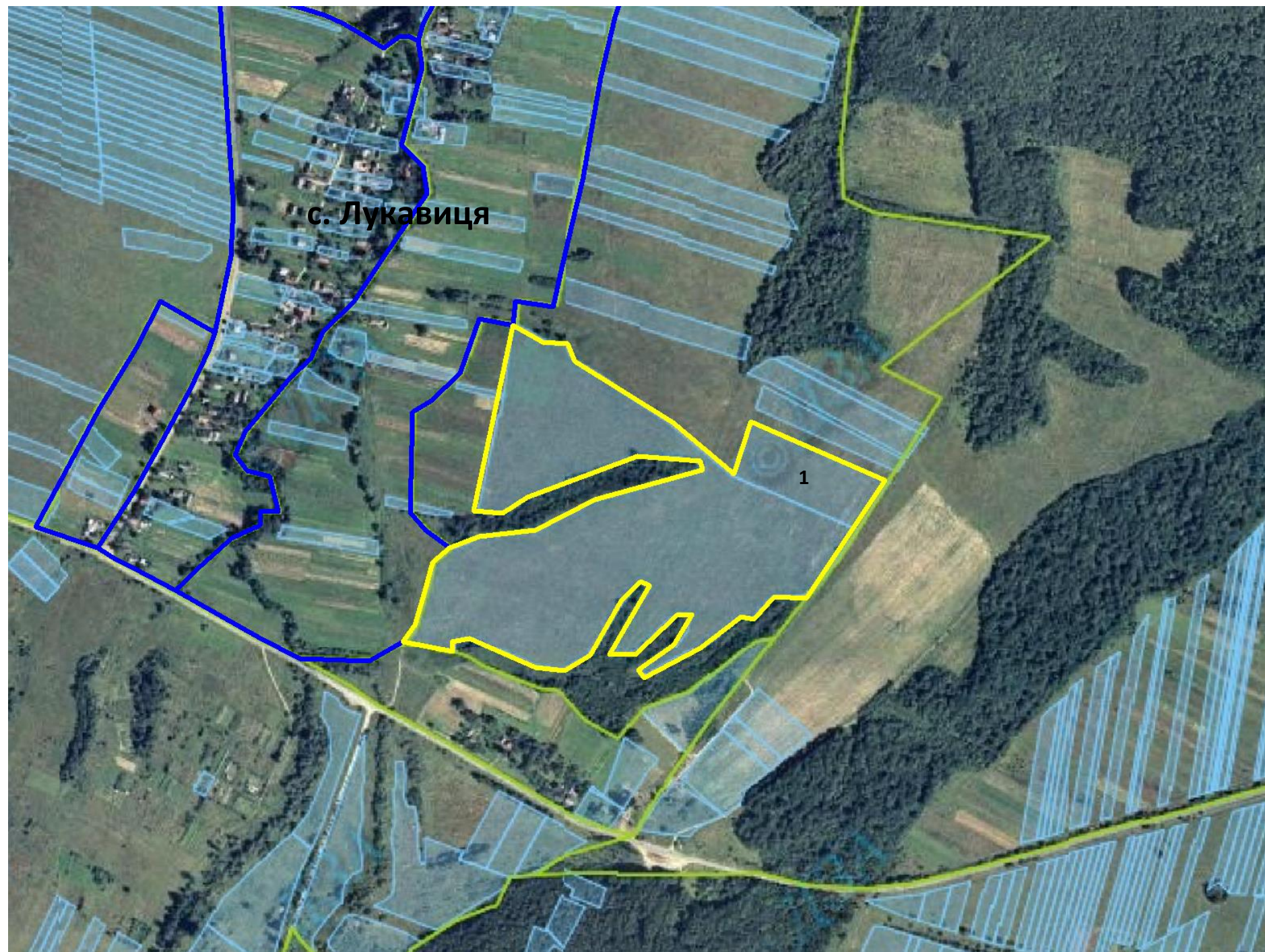
Кадастровий номер - відсутній

Агровиробнича група ґрунтів – 14д

Умовні позначення:

- - межа зарезервованого масиву земельних ділянок;
- - межі населених пунктів;
- - межі земельних ділянок, переданих у власність, користування.
- - межі земельних ділянок, переданих у власність, користування.

Передано у комунальну власність Дублянській селищній ОТГ



Площа – 18,5 га, надано у приватну власність 2,0 га. **Вільної площі-16,5 га.**
Цільове призначення – для ведення особистого селянського господарства

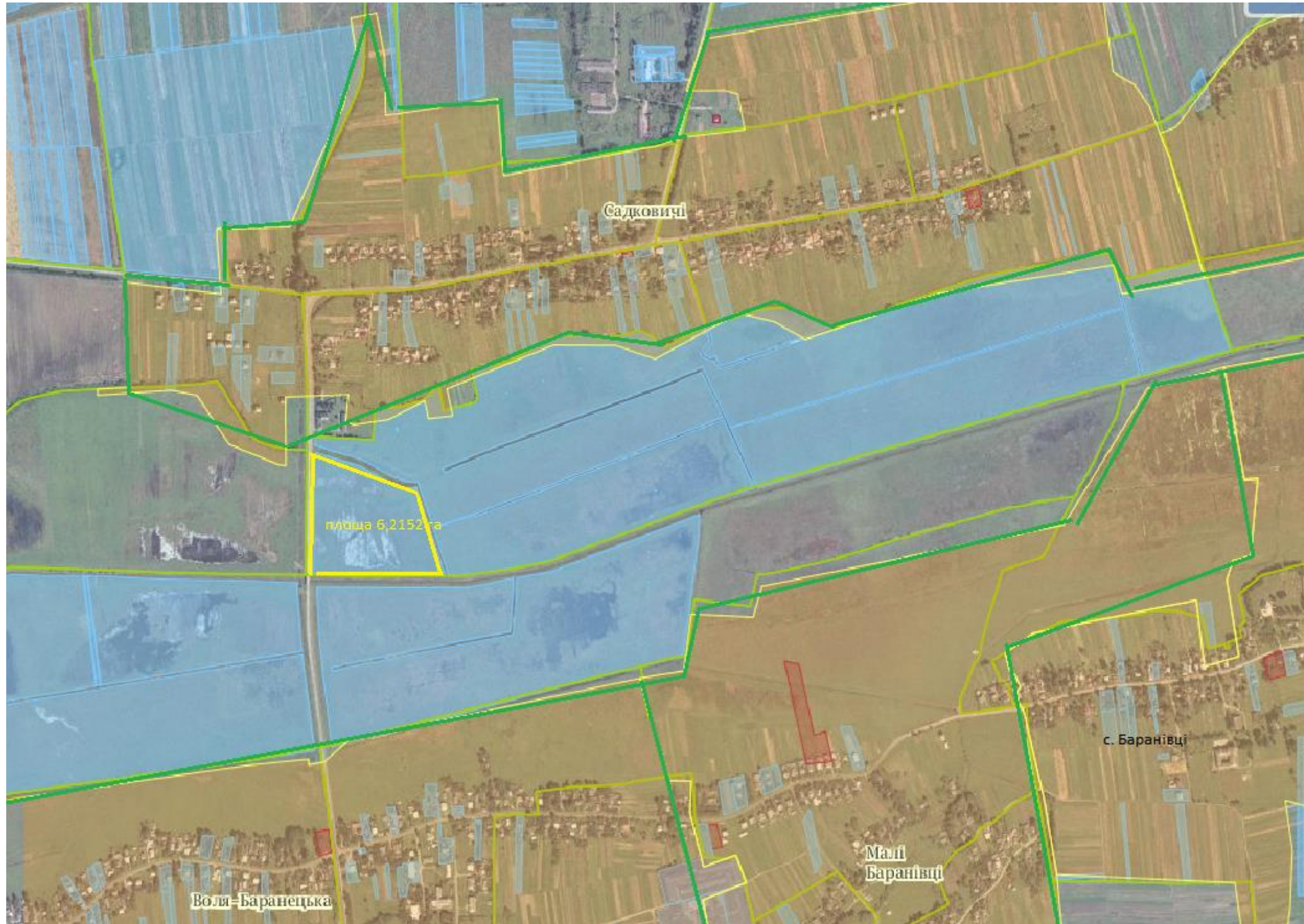
Кадастровий номер – 4624285200:14:000:0086
Агровиробнича група ґрунтів – 215г

Умовні позначення:

- - межа зарезервованого масиву земельних ділянок;
- - межі населених пунктів;
- - межі земельних ділянок, переданих у власність, користування.
- - межі земельних ділянок, переданих у власність, користування.

Передано у комунальну власність Вільшаницької ОТГ

Воле - Баранецька сільська рада Самбірського району Львівської області



Площа – 6,2152 га

Цільове призначення – для ведення особистого селянського господарства

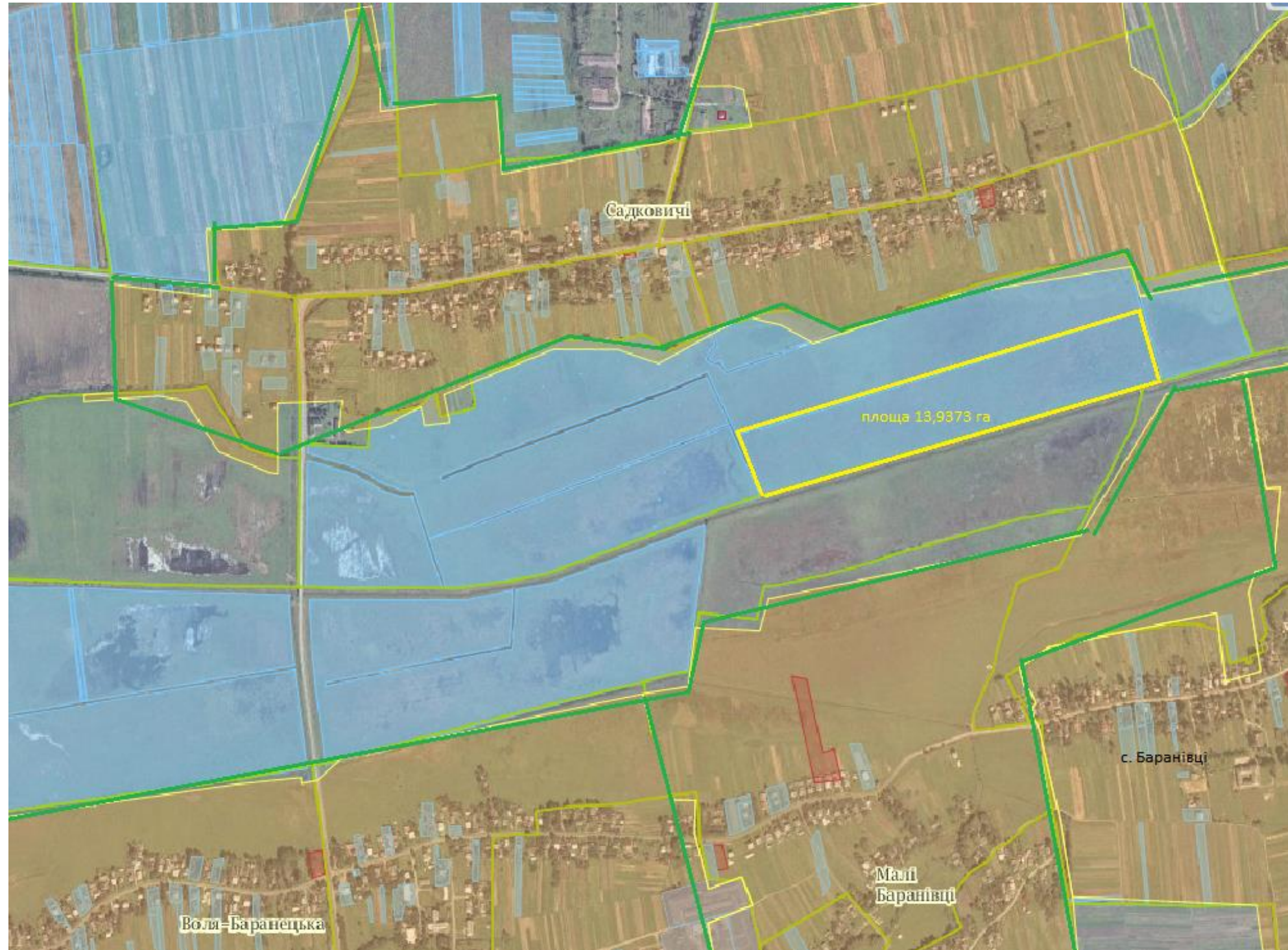
Кадастровий номер – 4624287600:15:000:0004

Агровиробнича група ґрунтів – 146.

Умовні позначення:

- - межа зарезервованого масиву земельних ділянок;
- - межі населених пунктів;
- - межі земельних ділянок, переданих у власність, користування.
- - межі земельних ділянок, переданих у власність, користування.
- **Передано у комунальну власність Воле-Баранецькій ОТГ**

Воле -Баранецька сільська рада Самбірського району Львівської області



Площа – 13,9359 га

Цільове призначення – для ведення особистого селянського господарства

Кадастровий номер – 4624287600:15:000:0002

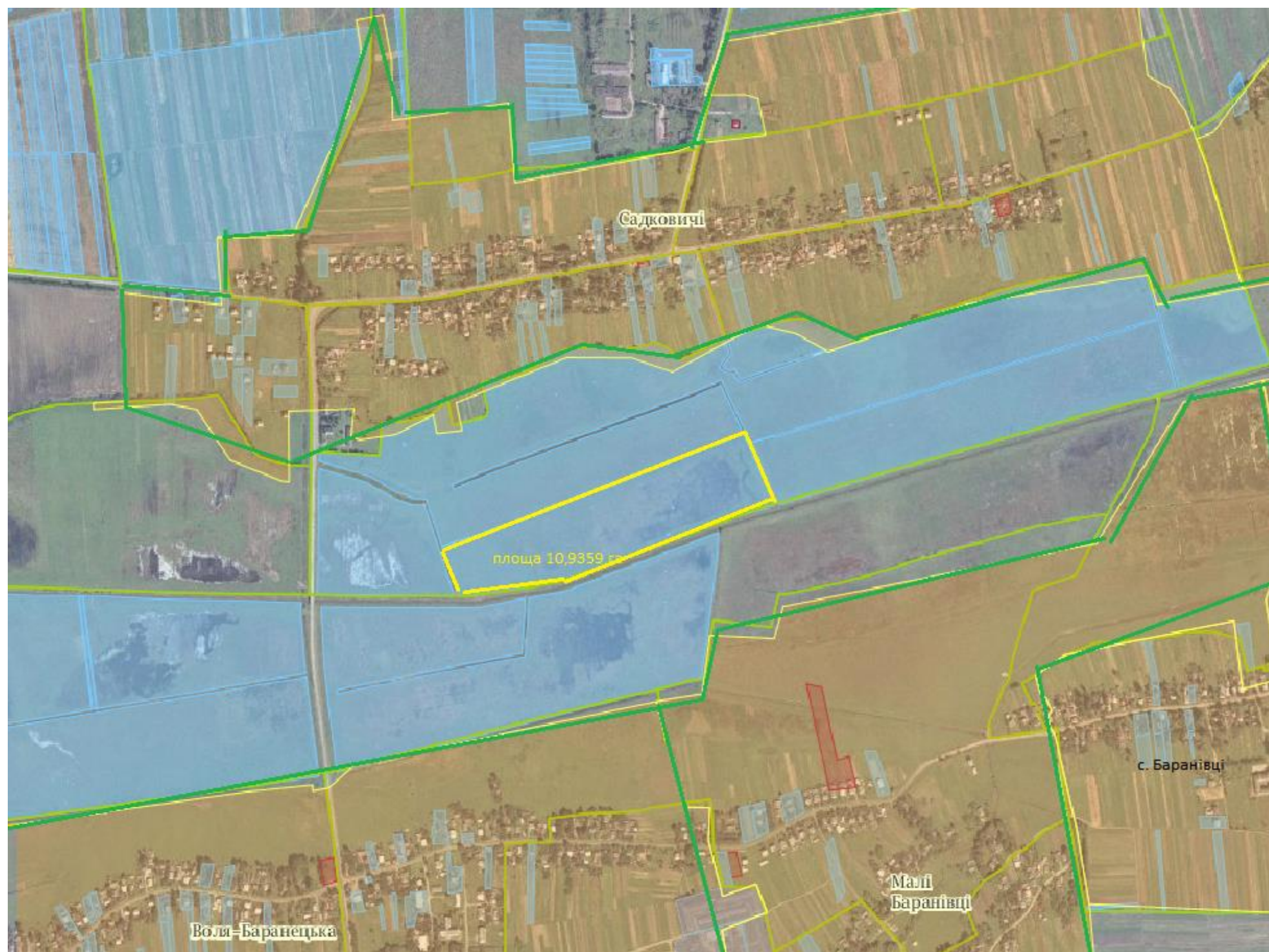
Агровиробнича група ґрунтів – 151'.

Умовні позначення:

- - межа зарезервованого масиву земельних ділянок;
- - межі населених пунктів;
- - межі земельних ділянок, переданих у власність, користування.
- - межі земельних ділянок, переданих у власність, користування.

Передано у комунальну власність Воле-Баранецькій ОТГ

Воле- Баранецька сільська рада Самбірського району Львівської області



Площа – 10,9359 га

Цільове призначення – для ведення особистого селянського господарства

Кадастровий номер – 4624287600:15:000:0003

Агровиробнича група ґрунтів – 146, 151.

Умовні позначення:

- - межа зарезервованого масиву земельних ділянок;
- - межі населених пунктів;
- - межі земельних ділянок, переданих у власність, користування.
- - межі земельних ділянок, переданих у власність, користування.
- **Передано у комунальну власність Воле-Баранецькій ОТГ**

Погірцівська сільська рада Самбірського району Львівської області



Площа – 9,6154 га-передана у приватну власність.

Вільні земельні ділянки відсутні

Цільове призначення – для ведення особистого селянського господарства

Кадастровий номер -1-4624286600:14:000:0115; 2-4624286600:14:000:0117;
3-4624286600:14:000:0118; 1-4624286600:14:000:0119; 1-4624286600:14:000:0116.
Агровиробнича група ґрунтів – 49г, 152.

Умовні позначення:

- - межа зарезервованого масиву земельних ділянок;
- - межі населених пунктів;
- - межі земельних ділянок, переданих у власність, користування.
- - межі земельних ділянок, переданих у власність, користування.
- **Ввійшла до складу Рудківської ОТГ**

Луківська сільська рада Самбірського району Львівської області



Площа – 8,7422 га

Цільове призначення – для ведення особистого селянського господарства

Кадастровий номер – 4624284000:04:000:0504

Агровиробнича група ґрунтів – 152.

Умовні позначення:

- - межа зарезервованого масиву земельних ділянок;
- - межі населених пунктів;
- - межі земельних ділянок, переданих у власність, користування.
- - межі земельних ділянок, переданих у власність, користування.

Передано у комунальну власність Луківській ОТГ

Воле-Баранецька сільська рада Самбірського району Львівської області



Площа – 11,2012 га
Цільове призначення – для ведення особистого селянського господарства

Кадастровий номер – 4624281600:08:000:0551
Агровиробнича група ґрунтів – 146, 153.

Умовні позначення:

- - межа зарезервованого масиву земельних ділянок;
- - межі населених пунктів;
- - межі земельних ділянок, переданих у власність, користування.
- - межі земельних ділянок, переданих у власність, користування.
- **Ввійшла до складу Воле-Баранецької ОТГ**

Бісковицька сільська рада Самбірського району Львівської області



Площа – 10,0 га. **Вільної площі 3,8788га.**

Передано у приватну власність 4,0 га

Цільове призначення – для ведення особистого селянського господарства

Кадастрові номери – 1-4624286900:07:000:0208; 2-4624286900:07:000:0211;

3-4624286900:07:000:0209; 4-4624286900:07:000:0210.

Агровиробнича група ґрунтів – 18г, 24г.

Умовні позначення:

- - межа зарезервованого масиву земельних ділянок;
- - межі населених пунктів;
- - межі земельних ділянок, переданих у власність, користування.
- - межі земельних ділянок, переданих у власність, користування.

Передано у комунальну власність Бісковицькій ОТГ

Воле - Баранецька сільська рада Самбірського району Львівської області



Площа – 6,6 га. Площа вільних земельних ділянок – 1,1171га.
Передано у приватну власність 4,92 га.

Кадастрові номери – 1-4624287600:06:000:0228; 2-4624287600:06:000:0232;
3-4624287600:06:000:0230; 4-4624287600:06:000:0227; 5-4624287600:06:000:0231;
6-4624287600:06:000:0229; 7-4624287600:06:000:0237.
Агровиробнича група ґрунтів – 47д.

Цільове призначення – для ведення особистого селянського господарства

Умовні позначення:

- - межа зарезервованого масиву земельних ділянок;
- - межі населених пунктів;
- - межі земельних ділянок, переданих у власність, користування.
- - межі земельних ділянок, переданих у власність, користування.
- **Ввійшла до складу Воле-Баранецької ОТГ**

Чайковицька сільська рада Самбірського району Львівської області



Площа – 15,0 га. Площа вільних земельних ділянок – 1,0 га.
Передано у приватну власність 14,0 га.

Кадастрові номери – 4624288900:04:000:0226, 4624288900:04:000:0227,
4624288900:04:000:0228, 4624288900:04:000:0229, 4624288900:04:000:0230,
4624288900:04:000:0231, 4624288900:04:000:0232.

Цільове призначення – для ведення особистого селянського господарства
Умовні позначення:

Агровиробнича група ґрунтів – 49д, 45е, 181е.

- - межа зарезервованого масиву земельних ділянок;
- - межі населених пунктів;
- - межі земельних ділянок, переданих у власність, користування.
- - межі земельних ділянок, переданих у власність, користування.
-
- **Ввійшла до складу Рудківської ОТГ**

Новосілко-Гостиннівська сільська рада Самбірського району Львівської області



Площа – 6,0 га. **Вільна площа-2,0 га.** Передано у приватну власність 1,95 га-Кадастровий номер ділянки – **4624288600:10:000:0006**

Цільове призначення – для ведення особистого селянського господарства

Агровиробнича група ґрунтів – 181д, 153.

Умовні позначення:

- - межа зарезервованого масиву земельних ділянок;
- - межі населених пунктів;
- - межі земельних ділянок, переданих у власність, користування.
- - межі земельних ділянок, переданих у власність, користування.



Площа – 6,0 га **Вільні ділянки відсутні** . Передано у приватну власність 2,0 га-Кадастровий номер ділянки – **4624288600:10:000:0002**
Цільове призначення – для ведення особистого селянського господарства Агровиробнича група ґрунтів – 181д.

Умовні позначення:

- - межа зарезервованого масиву земельних ділянок;
- - межі населених пунктів;
- - межі земельних ділянок, переданих у власність, користування.
- - межі земельних ділянок, переданих у власність, користування.

Кульчицька сільська рада Самбірського району Львівської області



Площа – 30,0 га
Цільове призначення – для ведення особистого селянського господарства

Кадастровий номер – відсутній
Агровиробнича група ґрунтів – 18г, 19д.

Умовні позначення:

- - межа зарезервованого масиву земельних ділянок;
- - межі населених пунктів;
- - межі земельних ділянок, переданих у власність, користування.
- - межі земельних ділянок, переданих у власність, користування.



Площа – 3,0 га
Надано дозволу на 3,0 га
Передано у приватну власність 1,0 га
Цільове призначення – для ведення особистого селянського господарства

Кадастровий номер наданої у власність ділянки– 4624287900:01:000:0053
Агровиробнича група ґрунтів – 24ґ

Умовні позначення:

- - межа зарезервованого масиву земельних ділянок;
- - межі населених пунктів;
- - межі земельних ділянок, переданих у власність, користування.
- - межі земельних ділянок, переданих у власність, користування.

Вільні ділянки відсутні