

**Перемишлянський район**

Інформація стосовно забезпечення учасників антитерористичної операції земельними ділянками на території Перемишлянського району  
(станом на 01.12.2020р.)

№ з/п	Назва адміністративно-територіальної одиниці (сільська (селищна) рада, місто районного значення)	Загальна площа зарезервованих земельних ділянок, га	з них				Площа вільного зарезервованого масиву (або вільних земельних ділянок у масиві) станом на 01.12.2020, га	Примітка
			для будівництва і обслуговування жилого будинку, господарських будівель і споруд (присадибна ділянка)	для ведення садівництва	для індивідуального дачного будівництва	для ведення особистого селянського господарства		
1	2	3	4	5	6	7	8	9
1	Свірзька с.р.	10,20	-	10,20	-	-		<b>Ввійшла до складу Бібрської міської територіальної громади</b>
2	Болотнянська с.р	26,5256	-	16,5256	-	10		<b>Передано у комунальну власність Болотнянської сільської ради (увійшла в межі с.Болотня)</b>
3	Станиславська с .р	6,0526	-	6,0526	-	-	0	
4	Лагодівська с.р	13,63	-	13,63	-	-	0	
5	Великоглібовицька с.р	2,1345	-	2,1345	-	-		<b>Ввійшла до складу Бібрської міської територіальної громади</b>
6	Липовецька с.р	3,50	-	3,50	-	-	0	
7	Короснянська с. р	11,0205	-	-	-	11,0205	0	
8	Короснянська с. р.	12,9614	-	12,9614	-	-	0	
9	Великоглібовицька с. р.	17,3867	-	-	-	17,3867	0	<b>Ввійшла до складу Бібрської міської територіальної громади</b>
10	Чемеринецька с. р.	10,000	-	10,0000	-	-	0	

11	Ланівська с.р.	10,5182	-	10,5182	-	-		Ввійшла до складу Бібрської міської територіальної громади
12	Ланівська с.р.	8,0000	-	8,0000	-	-		Ввійшла до складу Бібрської міської територіальної громади
13	Добрянницька с/р	12,7				12,7	0,0	
14	Добрянницька с/р.	8,5	-		-	8,5	0	
15	Ушковецька с/р	0,80	-	0,80	-	-	0	
16	Свірзька с/р	9,6985	-	9,6985	-	-		Ввійшла до складу Бібрської міської територіальної громади
17	Лагодівська с/р	5,7273		5,7273	-	-	0	
18	Бібрська м/р	3,4073	-	3,4073	-	-		Ввійшла до складу Бібрської міської територіальної громади
19	Білецька с/р	10				10	0	
20	Білецька с/р	6	-	-	-	6	0	
21	Іванівська с/р	3,8393		3,8393			0	
22	Ушковицька с/р	4,1				4,1	0	
23	Подусільнянська с/р	6,5		6,5			0,0	
24	Вовківська с/р	12,0				12,0	0,0	
25	Подусільнянська с/р	5,8262				5,8262	0	Погоджено для учасників АТО-місцевих жителів
26	Чемеринецька с/р	11,7304		11,7304			0	Погоджено для учасників АТО-місцевих жителів
<b>Всього по району</b>		<b>234,0</b>		<b>123,5</b>	<b>-</b>	<b>110,5</b>	<b>0</b>	

## Подусільнянська сільська рада Перемишлянського району Львівської області



Площа – 5,8262 га

Цільове прзначення – для ведення ОСГ

Кадастровий номер – 4623385900:02:000:0111

Умовні позначення:

 - межа зарезервованого масиву земельних ділянок;

 - межі населених пунктів;

 - межі земельних ділянок зареєстрованих в ДЗК, переданих у власність, користування

Агровиробнича група ґрунтів – 49д, 208д.

**Вільні ділянки відсутні.**

## Чемеринецька сільська рада Перемишлянського району Львівської області






Площа – 11.7304 га

Цільове прзначення – для садівництва

Кадастровий номер – 4623388300:06:000:0154

Умовні позначення:

-  - межа зарезервованого масиву земельних ділянок;
-  - межі населених пунктів;
-  - межі земельних ділянок зареєстрованих в ДЗК, переданих у власність, користування

Агровиробнича група ґрунтів – 47г,49г.

## Свірзька сільська рада, Перемишлянський район, Львівська область



Площа – 10,20 га

Цільове призначення – для ведення садівництва

Кадастровий номер - відсутній

Агровиробнича група ґрунтів – 37г.

Умовні позначення:



- межа зарезервованого масиву земельних ділянок;



- межі населених пунктів;



- межі земельних ділянок зареєстрованих в ДЗК, переданих у власність, користування.

**Ввійшла до складу Бібрської міської територіальної громади**

## Болотнянська сільська рада, Львівська область



Площа - 16,5256 га

Цільове призначення – для ведення садівництва

Кадастровий номер - 4623380700:05:000:0082

Агровиробнича група ґрунтів – 50д, 178д, 215.

Умовні позначення:



- межа зарезервованого масиву земельних ділянок;



- межі населених пунктів;



- межі земельних ділянок зареєстрованих в ДЗК, переданих у власність, користування.

**Передано у комунальну власність Болотнянської сільської ради (увійшла в межі с.Болотня)**

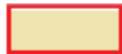


## Болотнянська сільська рада, Львівська область



Площа - 10 га  
Цільове призначення – для ведення особистого селянського господарства.

Кадастровий номер - 4623380700:05:000:0082  
Агровиробнича група ґрунтів – 50д, 178д

Умовні позначення:

-  - межа зарезервованого масиву земельних ділянок;
-  - межі населених пунктів;
-  - межі земельних ділянок зареєстрованих в ДЗК, переданих у власність, користування.

**Вільні ділянки відсутні.**

**Передано у комунальну власність Болотнянської сільської ради (увійшла в межі с.Болотня)**



## Бібрська міська рада



Площа - 3,4073 га

Кадастровий номер - 4623310300:02:000:

Цільове призначення – для будівництва і обслуговування  
жилого будинку, господарських будівель і споруд

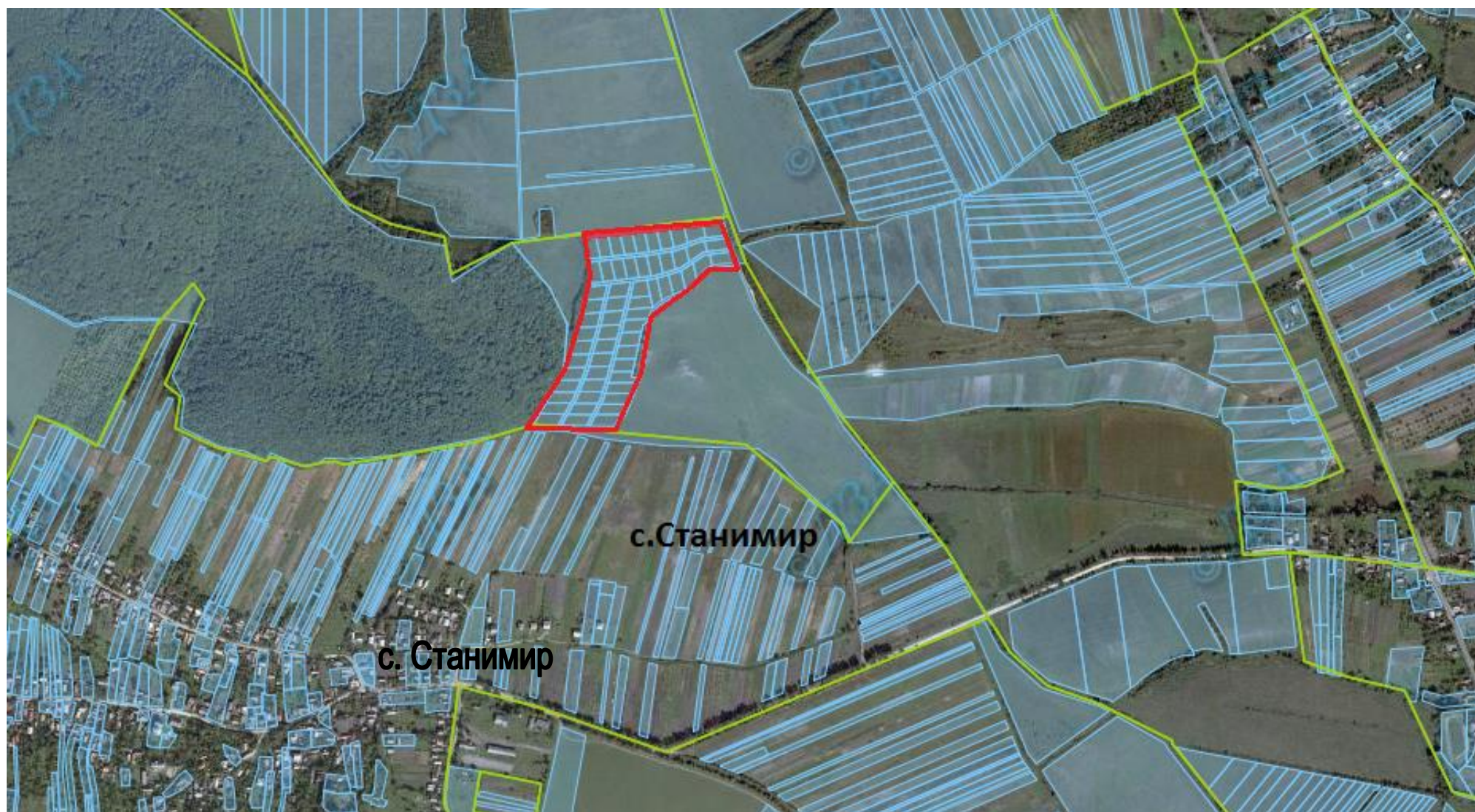
Агровиробнича група ґрунтів – 45 г, 50 г, 49 г

Умовні позначення:

- земельні ділянки на які дані дозволи щодо виготовлення проектів землеустрою;
- межі населених пунктів;
- межі земельних ділянок зареєстрованих в ДЗК, переданих у власність, користування.

**Ввійшла до складу Бібрської міської територіальної громади  
Вільні ділянки відсутні.**

## Станимирська сільська рада, Львівська область



Площа - 6,0526 га

Цільове призначення – для ведення садівництва

Кадастровий номер - 4623386800:01:000:0014

Агровиробнича група ґрунтів – 38ґ,210ґ,103е.

Умовні позначення:

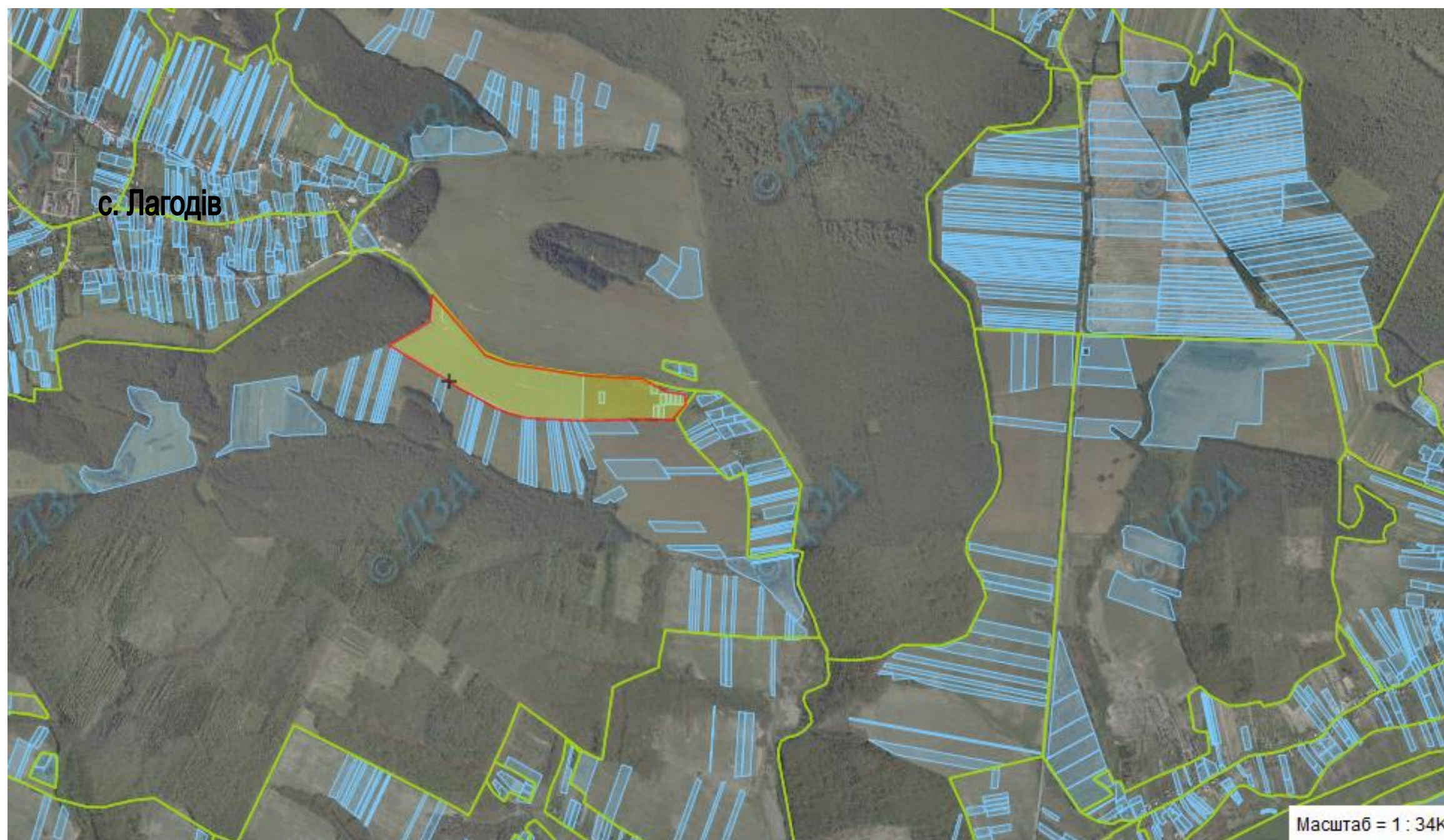
 - межа зарезервованого масиву земельних ділянок;

 - межі населених пунктів;

 - межі земельних ділянок зареєстрованих в ДЗК, переданих у власність, користування.

**Вільні ділянки відсутні**

## Лагодівська сільська рада, Львівська область






Площа - 13,6300 га

Цільове призначення – для ведення садівництва

Кадастровий номер – на частині ділянки 4623384200:04:000:0242

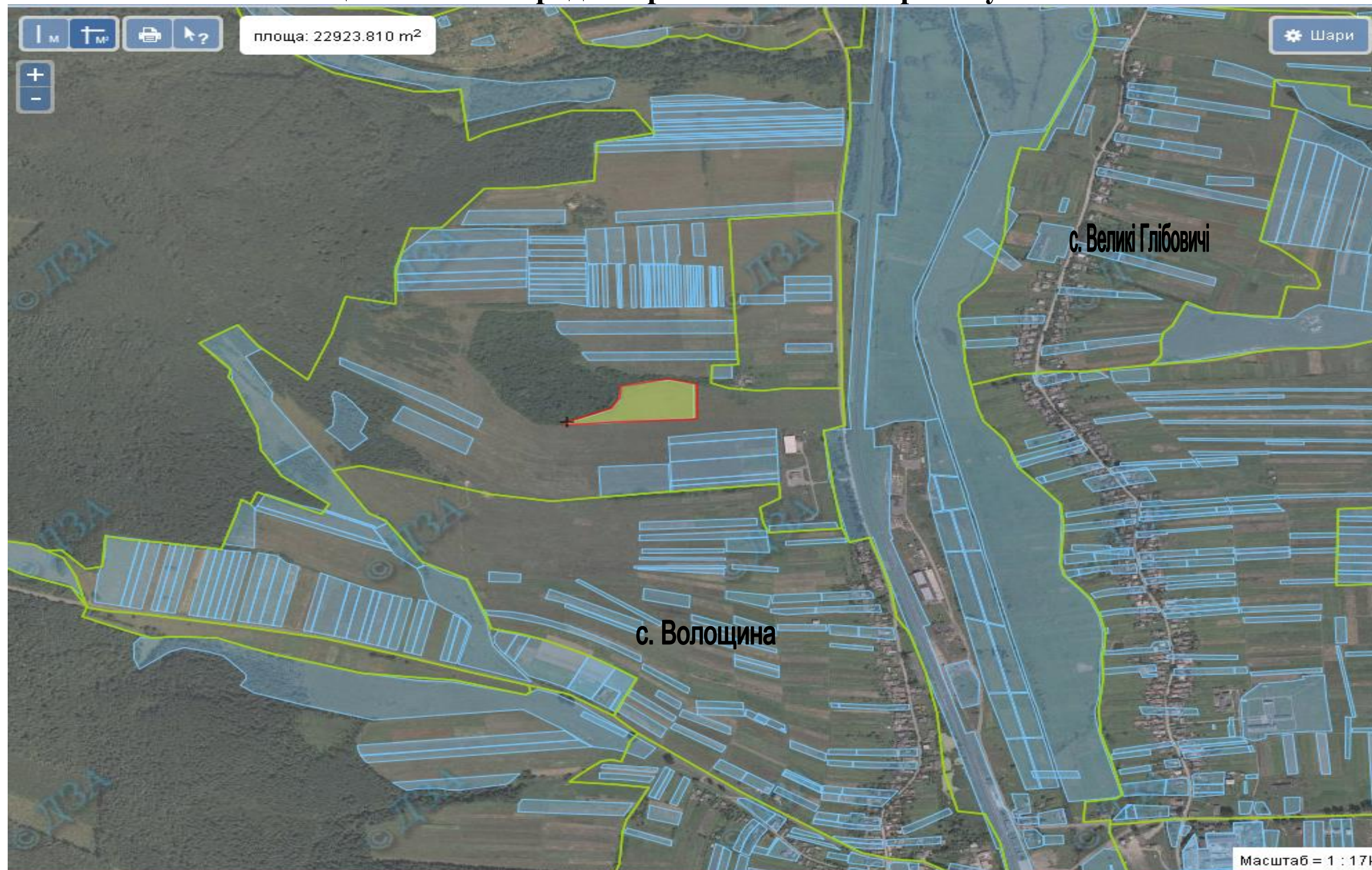
Агровиробнича група ґрунтів – 37г, 38г, 49г.

Умовні позначення:

-  - межа зарезервованого масиву земельних ділянок;
-  - межі населених пунктів;
-  - межі земельних ділянок зареєстрованих в ДЗК, переданих у власність, користування.

**Вільні ділянки відсутні.**

## Великоглібовицька сільська рада Перемишлянського району Львівської області



Площа – 2,1345 га,

Кадастрові номери – 4623381800:01:000:0226

Цільове призначення - для ведення садівництва

Агровиробнича група ґрунтів – 49г, 39г.

Умовні позначення:

 - межа зарезервованого масиву земельних ділянок;

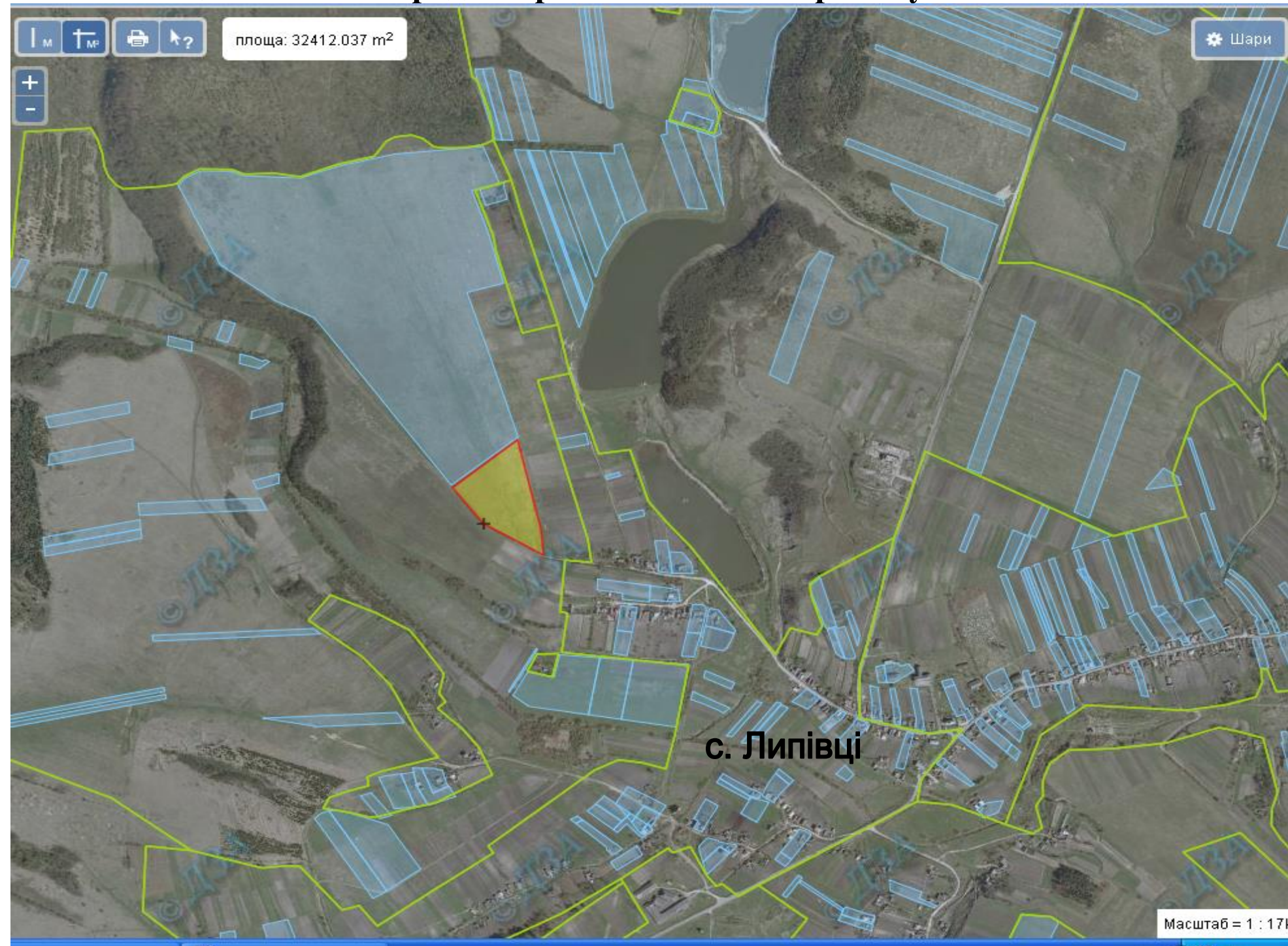
 - межі населених пунктів;

 - межі земельних ділянок зареєстрованих в ДЗК, переданих у власність, користування.

**Ввійшла до складу Бібрської міської територіальної громади**

**Вільні ділянки відсутні.**

## Липовецька сільська рада Перемишлянського району Львівської області



Площа – 3,5000 га,

Цільове призначення - для ведення садівництва

Кадастрові номери – 4623384900:09:000:

Агровиробнича група ґрунтів – 35г.

Умовні позначення:

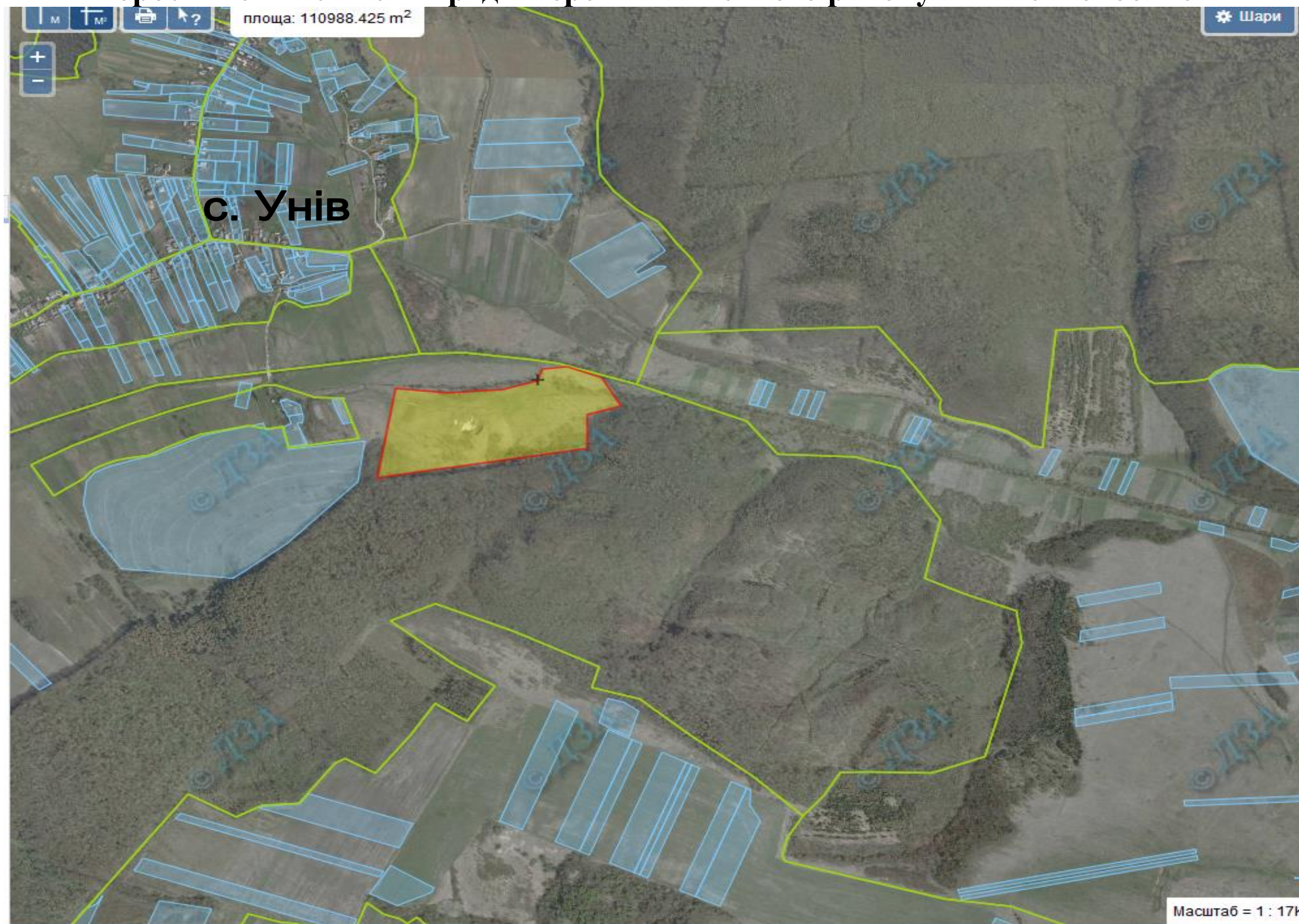
 - межа зарезервованого масиву земельних ділянок;

 - межі населених пунктів;

 - межі земельних ділянок зареєстрованих в ДЗК, переданих у власність, користування.

**Вільні ділянки відсутні.**

## Короснянська сільська рада Перемишлянського району Львівської області






Площа – 11,0205 га,      **Вільні ділянки відсутні**

Кадастрові номери – 4623383900:11:000:

Цільове призначення - для ведення особистого селянського господарства.

Агровиробнича група ґрунтів – 215 г, 50 г

Умовні позначення:

-  - межа зарезервованого масиву земельних ділянок;
-  - межі населених пунктів;
-  - межі земельних ділянок зареєстрованих в ДЗК, переданих у власність, користування.

## Короснянська сільська рада Перемишлянського району Львівської області



Площа – 12,9614 га,  
Цільове призначення - для ведення садівництва

Кадастрові номери – відсутній  
Агровиробнича група ґрунтів – 49 г

Умовні позначення:

- межа зарезервованого масиву земельних ділянок;
- межі населених пунктів;
- межі земельних ділянок зареєстрованих в ДЗК, переданих у власність, користування.

Вільні земельні ділянки відсутні




## Великоглібовицька сільська рада Перемишлянського району Львівської області



Площа – 17,3867 га,  
Цільове призначення - для ведення особистого селянського господарства.

Кадастрові номери – 4623381800:07:000:  
Агровиробнича група ґрунтів – 37 г

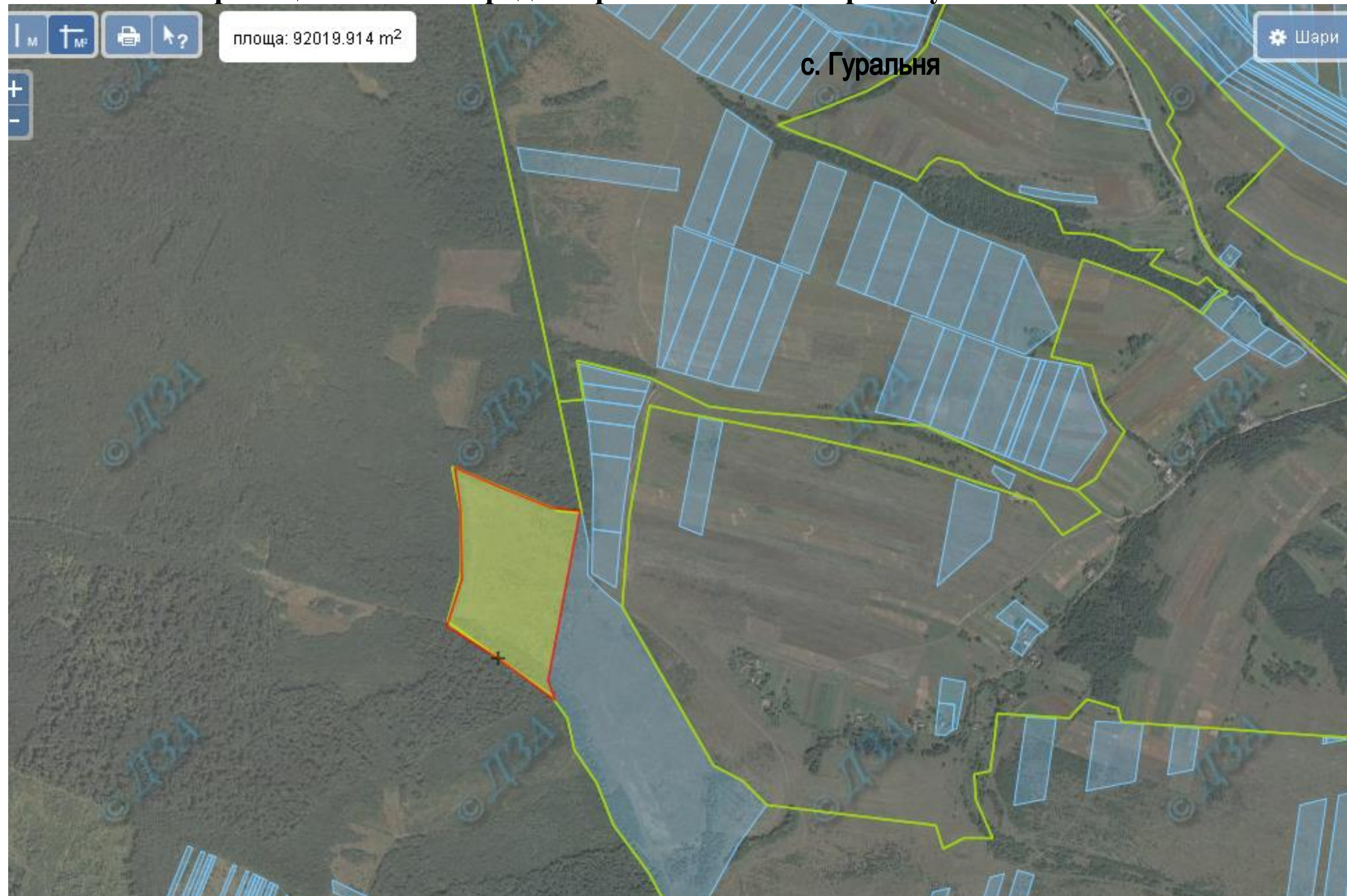
Умовні позначення:

-  - межа зарезервованого масиву земельних ділянок;
-  - межі населених пунктів;
-  - межі земельних ділянок зареєстрованих в ДЗК, переданих у власність, користування.

**Ввійшла до складу Бібрської міської територіальної громади**  
**Вільні ділянки відсутні.**






## Чемеринецька сільська рада Перемишлянського району Львівської області



Площа – 10,0000 га,  
Цільове призначення - для ведення садівництва

Кадастрові номери – 4623388300:05:000:0083  
Агровиробнича група ґрунтів – 38 г

Умовні позначення:

-  - межа зарезервованого масиву земельних ділянок;
-  - межі населених пунктів;
-  - межі земельних ділянок зареєстрованих в ДЗК, переданих у власність, користування.
- **Вільні ділянки відсутні.**

## Ланівська сільська рада Перемишлянського району Львівської області



Площа – 10,5182 га

Цільове призначення – для ведення садівництва

Кадастрові номери – 4623384500:05:000:0016

Агровиробничі групи ґрунтів – 38 г

Умовні позначення:

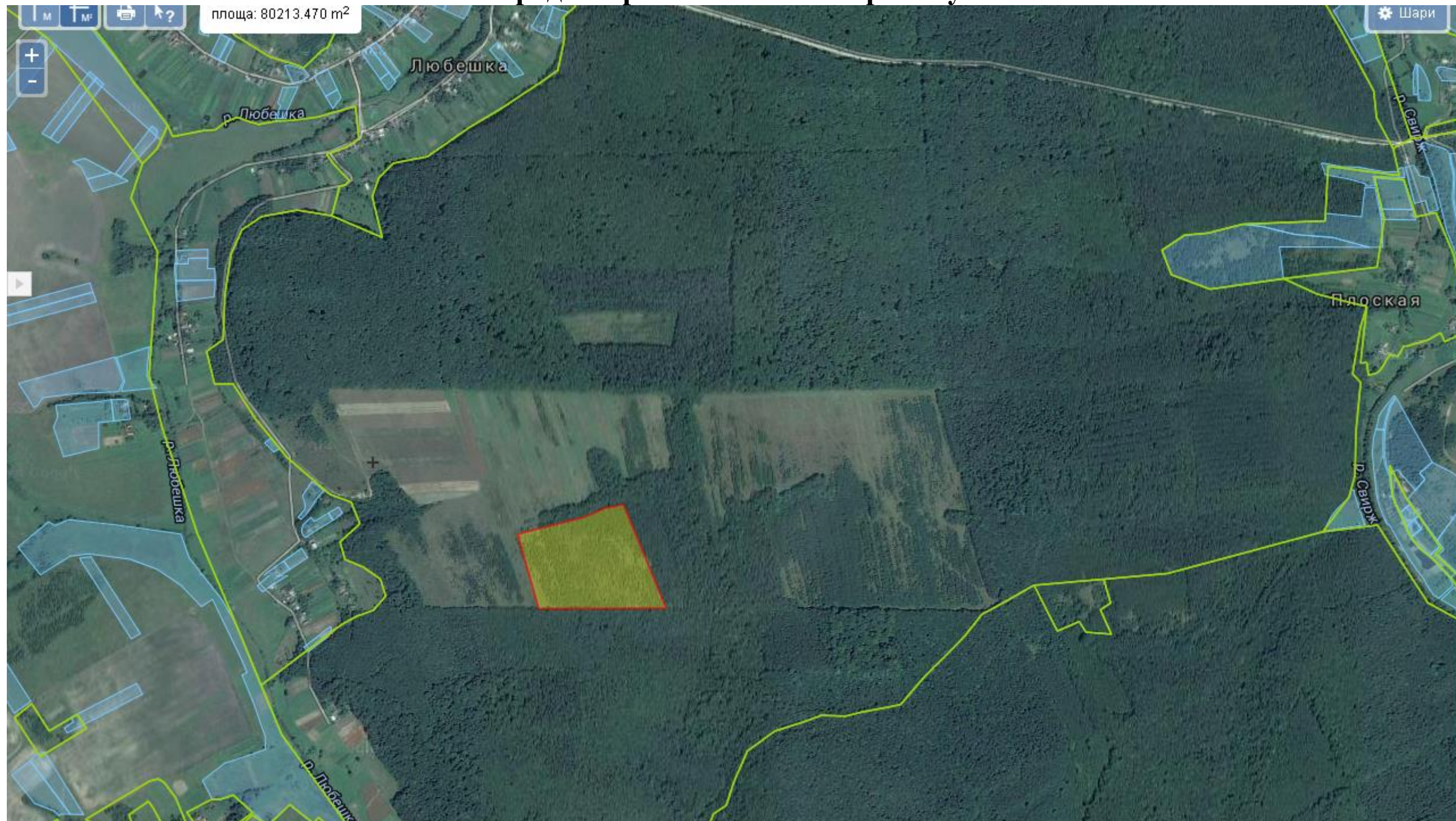
 - межа зарезервованого масиву земельних ділянок;

 - межі населених пунктів;

 - межі земельних ділянок зареєстрованих в ДЗК, переданих у власність, користування.

**Ввійшла до складу Бібрської міської територіальної громади**

## Ланівська сільська рада Перемишлянського району Львівської області



Орієнтовної площею— 8,0000 га

Цільове призначення – ведення садівництва

Умовні позначення:

 - межа зарезервованого масиву земельних ділянок;

 - межі населених пунктів;

 - межі земельних ділянок зареєстрованих в ДЗК, переданих у власність, користування.

**Ввійшла до складу Бібрської міської територіальної громади**

**Вільні ділянки відсутні.**

Кадастрові номери – 4623384500:09:000:

Агровиробничі групи ґрунтів – 37 г

## Добряницька сільська рада Перемишлянського району Львівської області



Площа – 12,7 га,

Цільове призначення – для ведення ОСГ

Кадастрові номери – **4623380600:07:000:**

Агровиробничі групи ґрунтів – 45 д, 49 д

Умовні позначення:

 - межа зарезервованого масиву земельних ділянок;

 - межі населених пунктів;

 - межі земельних ділянок зареєстрованих в ДЗК, переданих у власність, користування

**Вільні ділянки відсутні.**

## Добряницька сільська рада Перемишлянського району Львівської області






Площа – 8,5 га,

Цільове призначення – для ведення ОСГ

Кадастрові номери – **4623380600:03:000:**

Агровиробничі групи ґрунтів – 38 г, 35 г

Умовні позначення:

-  - межа зарезервованого масиву земельних ділянок;
-  - межі населених пунктів;
-  - межі земельних ділянок зареєстрованих в ДЗК, переданих у власність, користування

**Вільні ділянки відсутні.**

## Ушковицька сільська рада Перемишлянського району Львівської області



Площа – 0,8000 га,

Кадастрові номери – відсутній.

Цільове призначення - для ведення садівництва

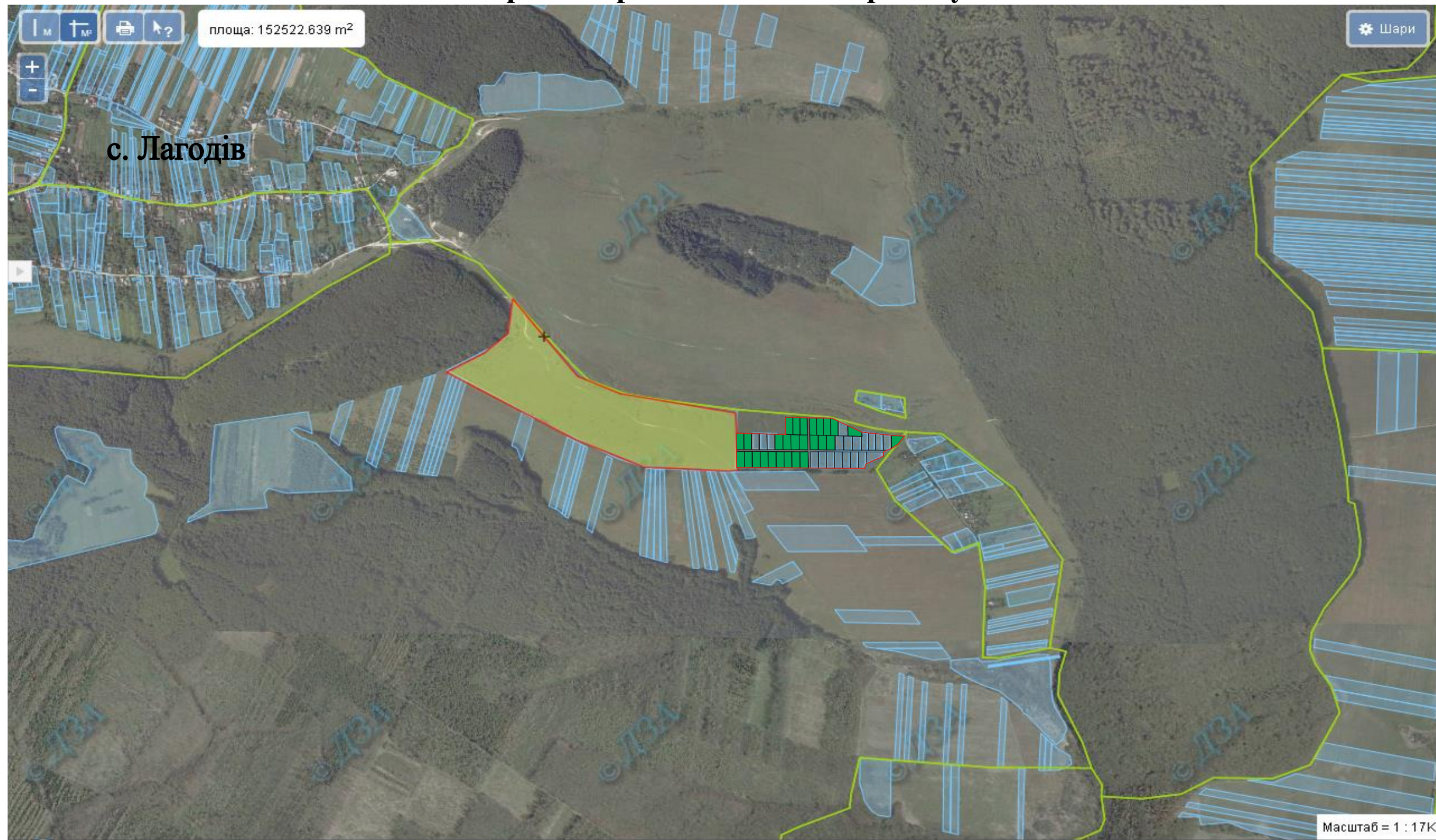
Агровиробнича група ґрунтів – 49д.

Умовні позначення:

- земельні ділянки на які дані дозволи щодо виготовлення проектів землеустрою;
- межі населених пунктів;
- межі земельних ділянок зареєстрованих в ДЗК, переданих у власність, користування.

**Вільні ділянки відсутні.**

## Лагодівська сільська рада Перемишлянського району Львівської області







Площа кварталу – 5.7273 га

Цільове призначення - для ведення садівництва.

Кадастрові номери – 4623384200:04:000:0242,

Агровиробнича група ґрунтів – 37г, 38г, 49г.

Умовні позначення:

-  - межі земельних ділянок на які дані дозволи щодо виготовлення проектів землеустрою;
-  - межі зарезервованих земельні ділянки;
-  - межі населених пунктів;
-  - межі земельних ділянок зареєстрованих в ДЗК, переданих у власність, користування.

## Білецька сільська рада Перемишлянського району Львівської області






Площа – 6 га

Кадастрові номери – 4623380400:03:000:0089

Цільове призначення – ведення особистого селянського господарства

Агровиробнича група ґрунтів - 49 д , 45 д

Умовні позначення:

-  - межа зарезервованого масиву земельних ділянок;
-  - межі населених пунктів;
-  - межі земельних ділянок зареєстрованих в ДЗК, переданих у власність, користування.



## Іванівська сільська рада Перемишлянського району Львівської області






Площа – 3,8393 га,

Кадастрові номери – 4623383500:02:000:0394

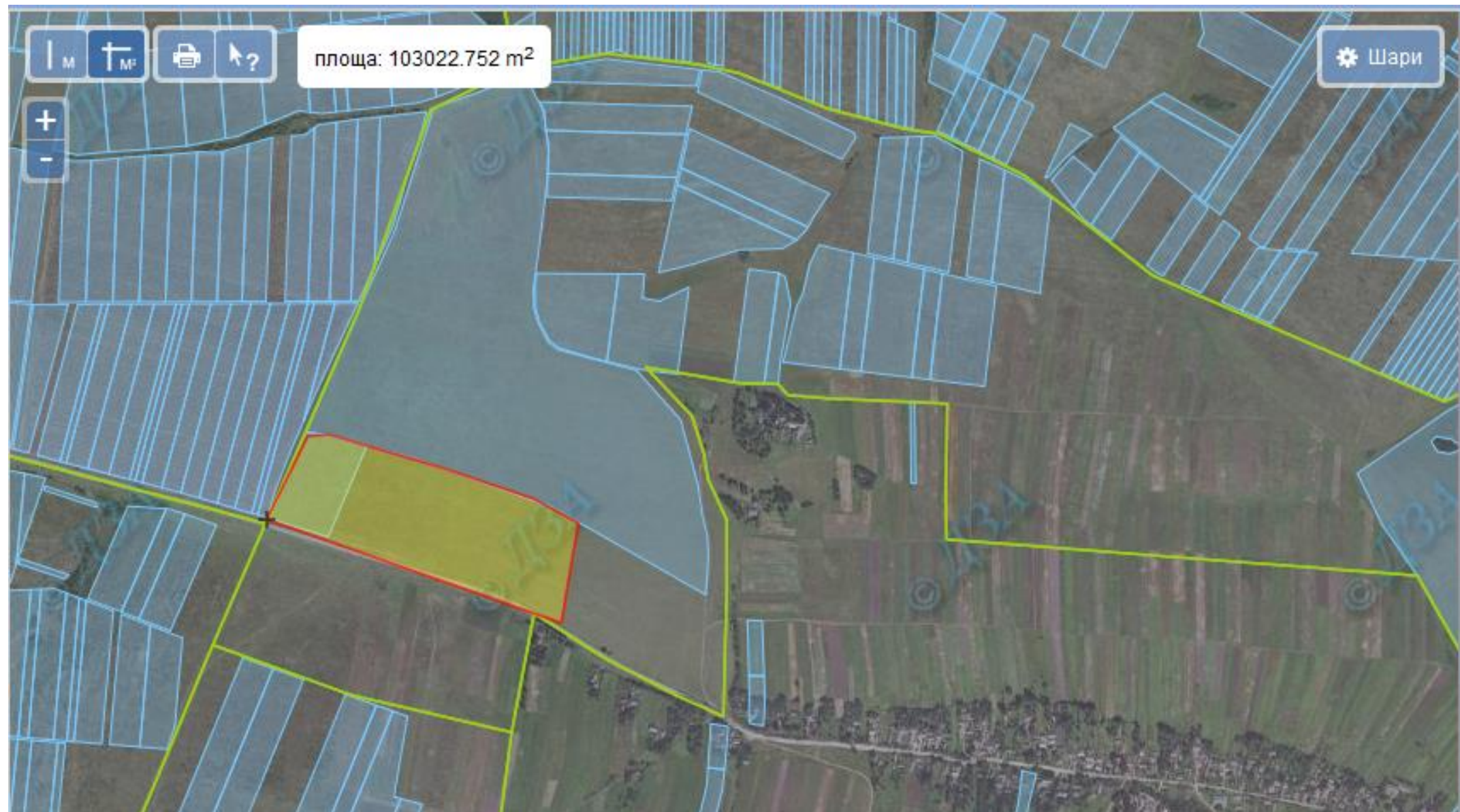
Цільове призначення – ведення садівництва

Агровиробнича група ґрунтів – 49 д

Умовні позначення:

-  - межа зарезервованого масиву земельних ділянок;
-  - межі населених пунктів;
-  - межі земельних ділянок зареєстрованих в ДЗК, переданих у власність, користування.

## Білецька сільська рада Перемишлянського району Львівської області






Площа – 10 га

Кадастрові номери – 4623380400:05:000:000

Цільове призначення – ведення особистого селянського господарства

Агровиробнича група ґрунтів – 47 д , 49 д.

Умовні позначення:

-  - межа зарезервованого масиву земельних ділянок;
-  - межі населених пунктів;
-  - межі земельних ділянок зареєстрованих в ДЗК, переданих у власність, користування.

**Вільні ділянки відсутні.**

## Ушковицька сільська рада Перемишлянського району Львівської області






Площа – 4,1532 га,

Кадастрові номери – 4623388000:09:000:0252

Цільове призначення – ведення особистого селянського господарства

Агровиробнича група ґрунтів – 38 е

Умовні позначення:

-  - межа зарезервованого масиву земельних ділянок;
-  - межі населених пунктів;
-  - межі земельних ділянок зареєстрованих в ДЗК, переданих у власність, користування.

## Подусільнянська сільська рада Перемишлянського району Львівської області






Площа – 6,5 га,

Кадастрові номери – 4623385900:04:000:

Цільове призначення – ведення садівництва

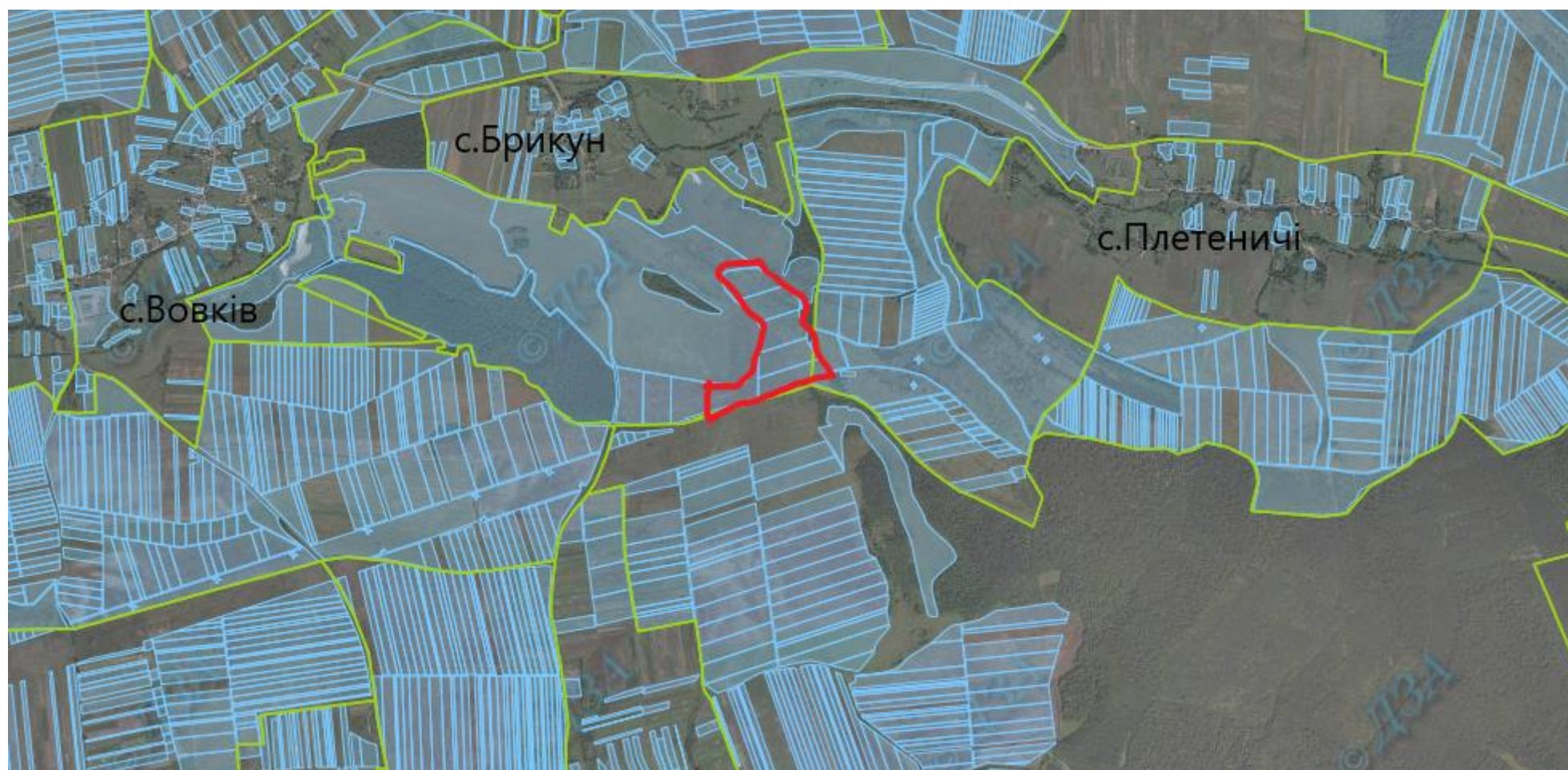
Агровиробнича група ґрунтів – 38 д

Умовні позначення:

-  - межа зарезервованого масиву земельних ділянок;
-  - межі населених пунктів;
-  - межі земельних ділянок зареєстрованих в ДЗК, переданих у власність, користування.

**Вільні ділянки відсутні.**

## Вовківська сільська рада Перемишлянського району Львівської області



Площа – 2,0000 га,

Площа – 2,0000 га,

Площа – 2,0000 га,

Площа – 2,0000 га,

Площа – 2,0000 га,

Площа – 2,0000 га,

Кадастровий номер – 4623385900:04:000:0096

Кадастровий номер – 4623385900:04:000:0098

Кадастровий номер – 4623385900:04:000:0093

Кадастровий номер – 4623385900:04:000:0094

Кадастровий номер – 4623385900:04:000:0095

Кадастровий номер – 4623385900:04:000:0097

Цільове призначення – ведення особистого селянського господарства

Умовні позначення:

 - межа зарезервованого масиву земельних ділянок;

 - межі населених пунктів;

 - межі земельних ділянок зареєстрованих в ДЗК, (надано дозволи на виготовлення документації із землеустрою.

**Вільні ділянки відсутні**