

**Радехівський район**

Інформація стосовно забезпечення учасників антитерористичної операції земельними ділянками на території Радехівського району  
(станом на 01.09.2020 року)

№ з/п	Назва адміністративно-територіальної одиниці (сільська (селищна) рада, місто районного значення)	Загальна площа земельних ділянок, зарезервованих територіальними органами Держгеокадастру, га	з них				Площа вільного зарезервованого масиву (або вільних земельних ділянок у масиві) станом на 01.09.2020, га	Наявність погодження місцевою радою
			для будівництва і обслуговування жилого будинку, господарських будівель і споруд (присадибна ділянка)	для ведення садівництва	для індивідуального дачного будівництва	для ведення особистого селянського господарства		
1	2	3	4	5	6	7	8	9
1	Дмитрівська с.р.	7,0000		7,0000			6,88	Погоджено
2	Павлівська с.р.	14,5000		5,0000		9,5000	7,92	Погоджено
3	Сморжівська с.р.	25,0000				25,0000	12	Погоджено
6	Нивицька с.р.	4,0000				4,0000		<b>Ввійшла до складу Лопатинської селищної територіальної громади</b>
9	Тетевчицька с.р.	40,0000				40,0000		<b>Ввійшла до складу Радехівської міської територіальної громади</b>
9	Половецька с.р.	20,0000				20,0000	20	Погоджено (для учасників АТО жителів місцевої ради – по 2,0га, для немісцевих – по 0,20га)
10	Миколаївська с.р.	15,0000				15,0000	9,0	Погоджено
11	Кривецька с.р.	2,0000				2,0000		<b>Ввійшла до складу Радехівської міської територіальної громади</b>
12	Станинська с.р.	4,0000		2,0000		2,0000	0,88	Погоджено
13	Пиратинська с.р.	55,0000				55,0000		Погоджено (для учасників АТО жителів місцевої ради – по 2,0га, для немісцевих – по 1,0га) <b>Ввійшла до складу Радехівської міської територіальної громади</b>
14	Поздимирська с.р.	4,0000				4,0000	0	Погоджено для учасників

								АТО жителів місцевої ради
15	Бишівська с.р.	5,0000				5,0000		<b>Ввійшла до складу Радехівської міської територіальної громади</b>
16	Берзівська с.р.	50,0000				50,0000		<b>Ввійшла до складу Лопатинської селищної територіальної громади</b>
17	Синьківська с.р.	15,9200				15,9200		Погоджено для учасників АТО жителів місцевої ради – по 1,0га <b>Ввійшла до складу Радехівської міської територіальної громади</b>
19	Увинська с.р.	17,8182				17,8182		Погоджено
20	Хмільнівська с.р.	3,9				3,9		<b>Ввійшла до складу Лопатинської селищної територіальної громади</b>
21	Кустинська с.р.	10,0000				10,0000		Погоджено для учасників АТО жителів місцевої ради <b>Ввійшла до складу Лопатинської селищної територіальної громади</b>
22	Куликівська с.р.	26,6503				26,6503		
23	Яструбичівська с.р.	30,0000				30,0000	27,5	Погоджено
24	Корчинська с.р.	11,0000				11,0000		
25	Завидчанська с.р.	10,0000				10,0000	8,0	Погоджено
26	Стремільченська с.р.	6,4800				6,4800		
25	Сушнівська с.р.	3,0000				3,0000		Погоджено <b>Ввійшла до складу Радехівської міської територіальної громади</b>
27	Середпільцівська с.	28,0000				28,0000		Погоджено (для учасників АТО жителів місцевої ради – по 1,0га, для немісцевих – по 0,20га) <b>Ввійшла до складу Радехівської міської територіальної громади</b>
28	Оглядівська с.р.	20,2807				20,2807		<b>Ввійшла до складу Радехівської міської територіальної громади</b>
29	Немилівська с.р.	14,0000				14,0000		Погоджено

								<b>Ввійшла до складу Радехівської міської територіальної громади</b>
30	Кривецька с.р.	10,0000				10,0000		<b>Ввійшла до складу Радехівської міської територіальної громади</b>
31	Корчинська с.р.	18,7121				18,7121	18,7121	Погоджено
32	Корчинська с.р.	3,8921				3,8921	3,8921	Погоджено
33	Барилівська с.р.	10,0				10,0	8,0	Погоджено
35	Барилівська с.р.	7,4191				7,4191	7,4191	Погоджено
36	Барилівська с.р.	3,9121				3,9121	3,9121	Погоджено
37	Стрельмічанська с.р.	7,8284				7,8284	7,8284	Погоджено
38	Стрельмічанська с.р.	4,2038				4,2038	4,2038	Погоджено
39	Дмитрівська с.р	8,0				8,0	8,0	Погоджено для учасників АТО жителів місцевої ради
40	Павлівська с.р	4,0				4,0	4,0	Погоджено для учасників АТО жителів місцевої ради
41	Нововитківська с.р	2,8679				2,8679	2,8679	Погоджено для учасників АТО жителів місцевої ради
42	Нововитківська с.р	5,5229				5,5229	5,5229	Погоджено для учасників АТО жителів місцевої ради
43	Корчинська с.р	9,3216				9,3216	9,3216	Погоджено для учасників АТО жителів місцевої ради
44	Павлівська с.р	7,7894				7,7894	7,7894	Погоджено для учасників АТО жителів місцевої ради
45	Павлівська с.р	2,5				2,5	2,5	Погоджено для учасників АТО жителів місцевої ради
<b>Усього по району</b>		<b>553,4</b>		<b>14,0</b>	<b>-</b>	<b>539,4</b>	<b>192,1</b>	



Дмитрівська сільська рада Радехівського району Львівської області



Площа масиву – 7,0000 га, **Вільна площа – 6,88га** Кадастровий номер – відсутній

Цільове призначення - для ведення садівництва

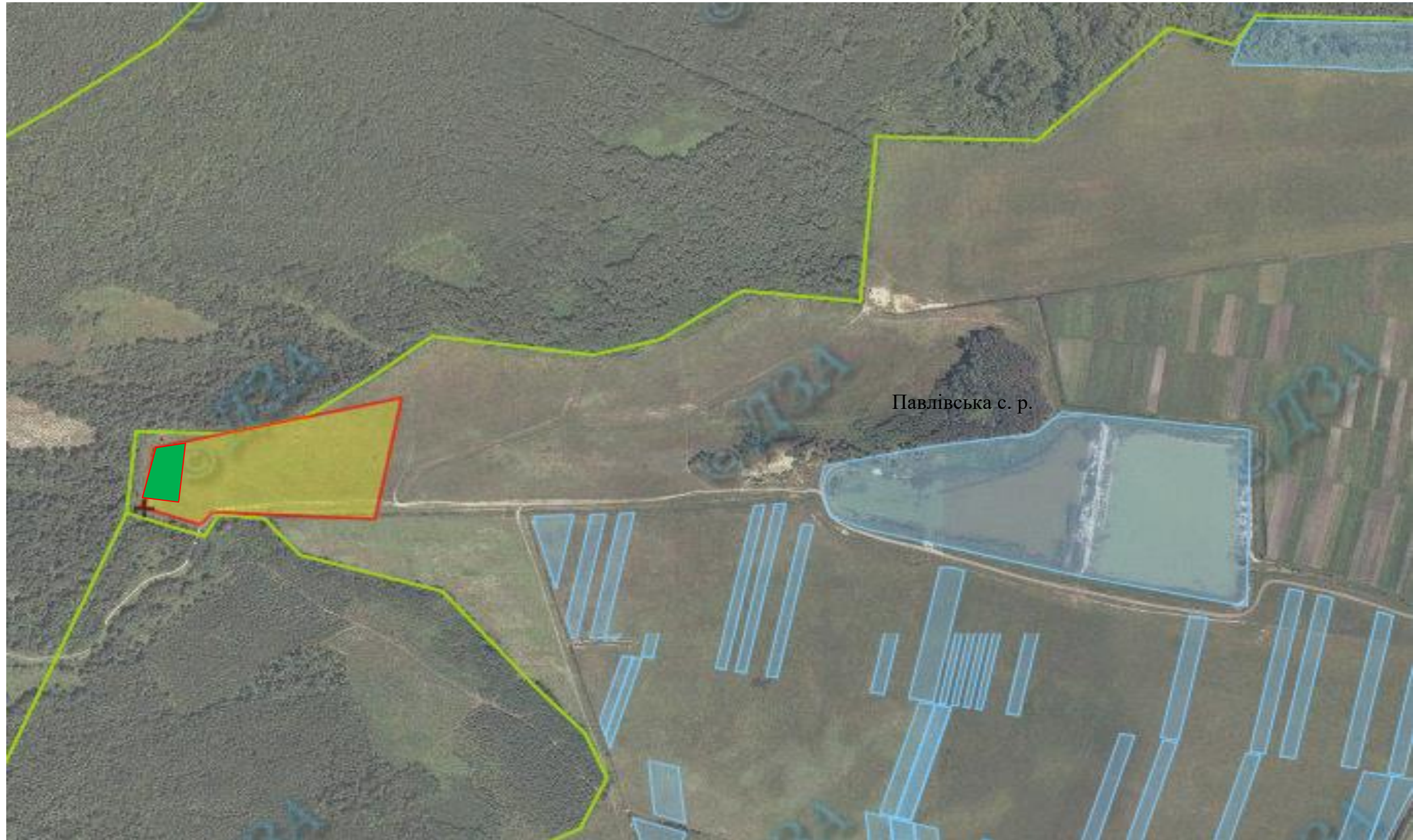
Агровиробнича група ґрунтів – 10в

Умовні позначення:

- - межа зарезервованого масиву земельних ділянок;
- - межі населених пунктів;
- - межі земельних ділянок, переданих у власність, користування
- - - - - земельні ділянки, надані учасникам АТО



Павлівська сільська рада Радехівського району Львівської області



Площа масиву – 5,0000 га, **Вільна площа – 3,92га**

Кадастровий номер - відсутній

Цільове призначення - для ведення садівництва

Агровиробнича група ґрунтів – 146

Умовні позначення:

- - межа зарезервованого масиву земельних ділянок;
- - межі населених пунктів;
- - межі земельних ділянок, переданих у власність, користування
- - - - - земельні ділянки, надані учасникам АТО



## Тетевчицька сільська рада Радехівського району Львівської області



Площа масиву – 20,0000 га, **Вільна площа – 0,0га** Кадастровий номер - відсутній

Цільове призначення - для ведення особистого селянського господарства

Агровиробнича група ґрунтів – 10б,99г

Умовні позначення:

- - межа зарезервованого масиву земельних ділянок;
- - межі населених пунктів;
- - межі земельних ділянок, переданих у власність, користування
- - - - - - межі земельних ділянок, наданих учасникам АТО

**Ввійшла до складу Радехівської міської територіальної громади**



## Половецька сільська рада Радехівського району Львівської області



**Площа масиву – 20,000га Вільна площа – 20,000га** Кадастровий номер – відсутній

Цільове призначення – для ведення особистого селянського господарства

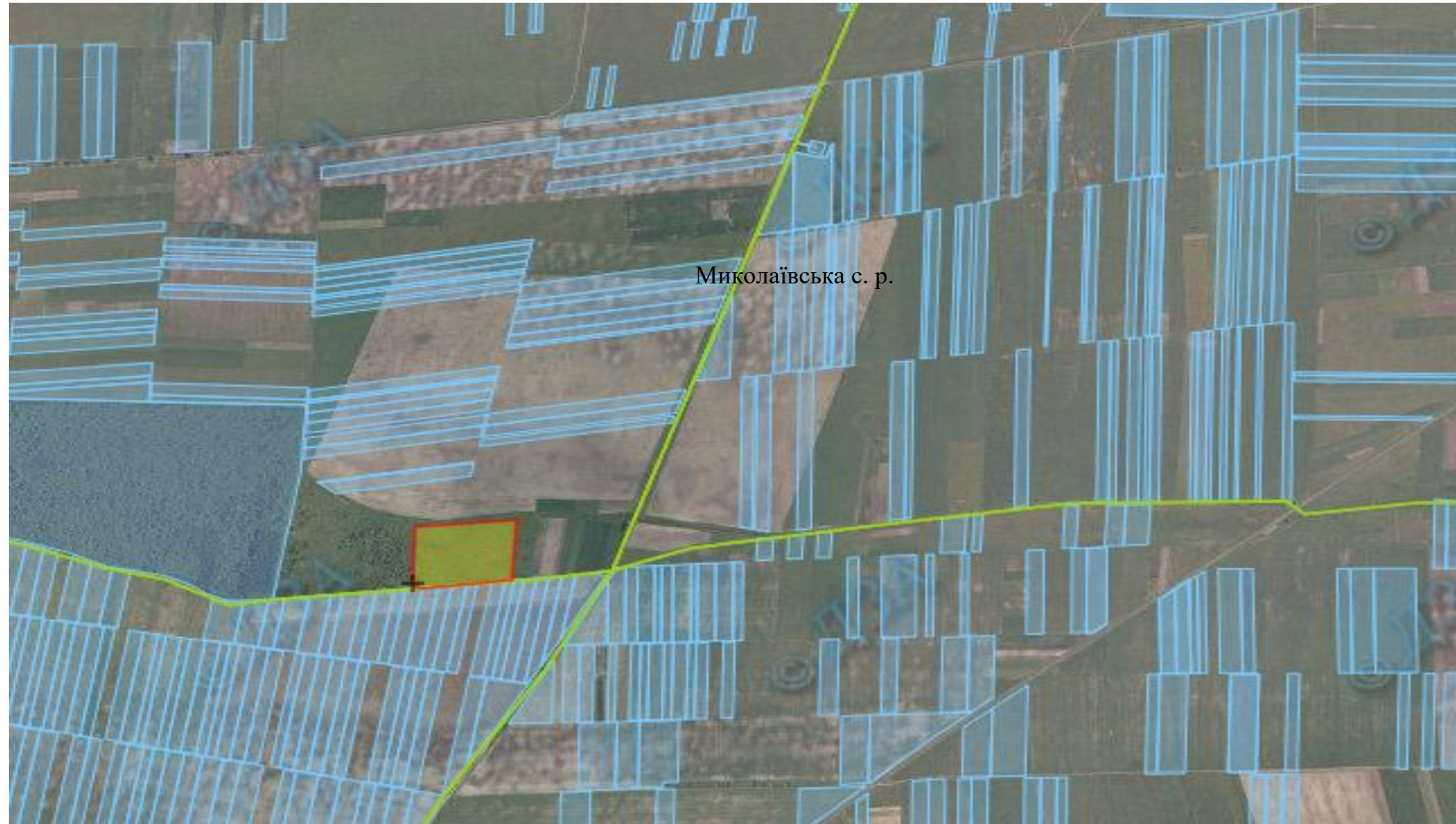
Агровиробнича група ґрунтів –99в,

Умовні позначення:

- - межа зарезервованого масиву земельних ділянок;
- - межі населених пунктів;
- - межі земельних ділянок, переданих у власність, користування.
- земельні ділянки, надані учасникам АТО



## Миколаївська сільська рада Радехівського району Львівської області



Площа масиву – 6,0000 га,                      Кадастровий номер - відсутній

Цільове призначення - для ведення особистого селянського господарства

Агровиробнича група ґрунтів – 106д

Умовні позначення:

- - межа зарезервованого масиву земельних ділянок;
- - межі населених пунктів;
- - межі земельних ділянок, переданих у власність, користування.
- земельні ділянки, надані учасникам АТО

**Вільні земельні ділянки відсутні.**



## Кривецька сільська рада Радехівського району Львівської області



Площа масиву – 2,0000 га, **Вільна площа – 0га** Кадастровий номер - відсутній

Цільове призначення - для ведення особистого селянського господарства

Агровиробнича група ґрунтів – частково 99г, частково 153

Умовні позначення:

- - межа зарезервованого масиву земельних ділянок;
- - межі населених пунктів;
- - межі земельних ділянок, переданих у власність, користування
- земельні ділянки, надані учасникам АТО

**Ввійшла до складу Радехівської міської територіальної громади**



## Станинська сільська рада Радехівського району Львівської області



Площа масиву – 2,0000 га, **Вільна площа – 0,88га** Кадастровий номер - відсутній

Цільове призначення - для ведення особистого селянського господарства

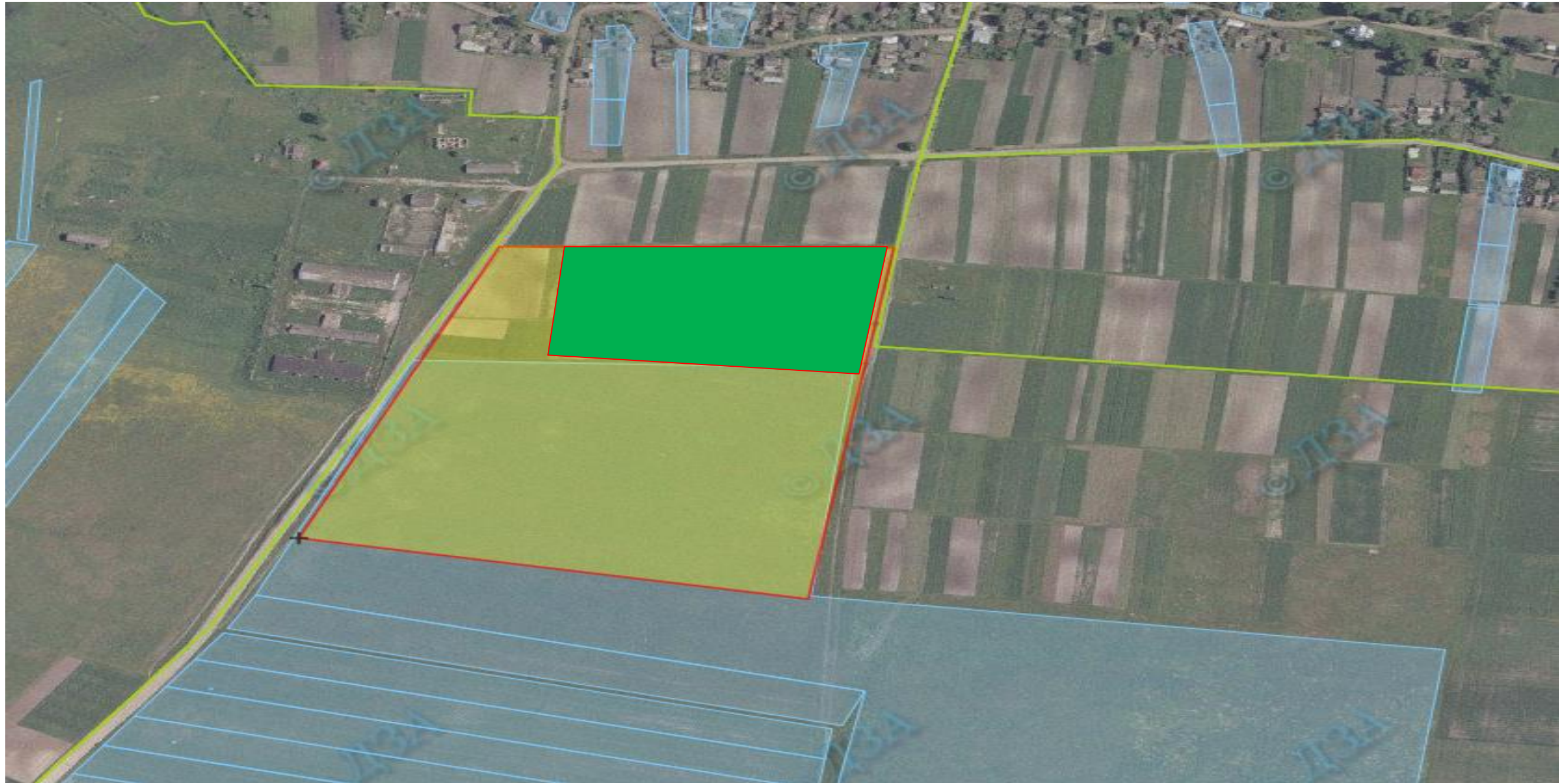
Агровиробнича група ґрунтів – 99д

Умовні позначення:

- - межа зарезервованого масиву земельних ділянок;
- - межі населених пунктів;
- - межі земельних ділянок, переданих у власність, користування.



## Пиратинська сільська рада Радехівського району Львівської області



Площа масиву – 15,0000 га, **Вільна площа – 0,0000га**Кадастровий номер - відсутній

Цільове призначення - для ведення особистого селянського господарства

Агровиробнича група ґрунтів – частково 99д, частково 106д

Умовні позначення:

- - межа зарезервованого масиву земельних ділянок;
- - межі населених пунктів;
- - межі земельних ділянок, переданих у власність, користування.
  
- земельні ділянки, надані учасникам АТО

**Ввійшла до складу Радехівської міської територіальної громади**



## Пиратинська сільська рада Радехівського району Львівської області



Площа масиву – 40,0000га

**Вільна площа – 15,0000га** Кадастровий номер – 4623984300:03:000:0502

Цільове призначення – для ведення особистого селянського господарства

Агровиробнича група ґрунтів -106д,

Умовні позначення:

- - межа зарезервованого масиву земельних ділянок;
- - межі населених пунктів;
- - межі земельних ділянок, переданих у власність, користування.
- земельні ділянки, надані учасникам АТО

**Ввійшла до складу Радехівської міської територіальної громади**



## Поздимирська сільська рада Радехівського району Львівської області



Площа масиву – 4,0000 га, **Вільні ділянки відсутні.** Кадастровий номер - відсутній

Цільове призначення – для ведення особистого селянського господарства

Агровиробнича група ґрунтів – частково 5б, частково 99д

Умовні позначення:

- - межа зарезервованого масиву земельних ділянок;
- - межі населених пунктів;
- - межі земельних ділянок, переданих у власність, користування.
  
- - - - - земельні ділянки, надані учасникам АТО
-



## Бишівська сільська рада Радехівського району Львівської області



Площа масиву – 5,0000 га, **Вільна ділянки відсутні.**

Цільове призначення – для ведення особистого селянського господарства

Агровиробнича група ґрунтів – частково 30г, частково 10бд

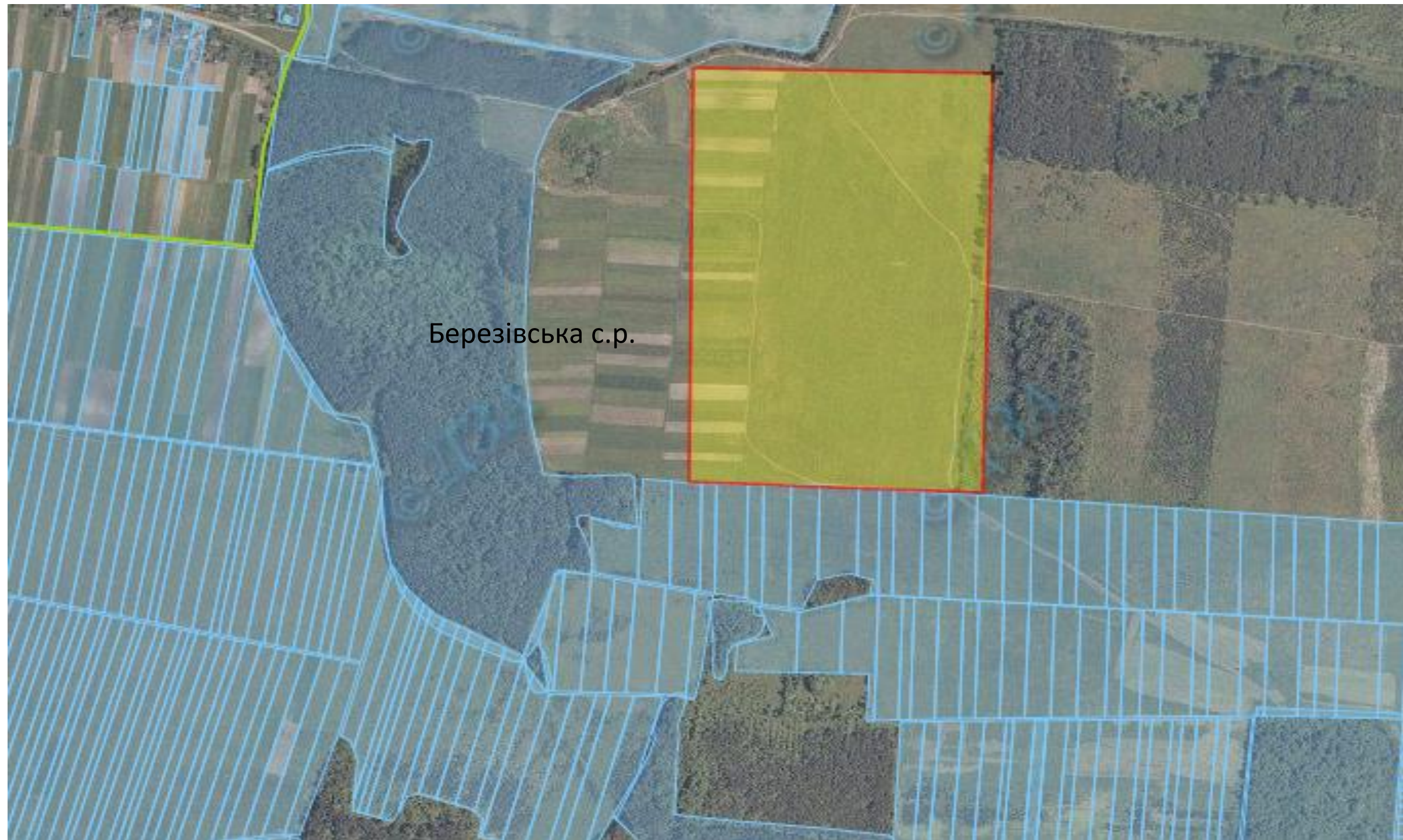
Умовні позначення:

- - межа зарезервованого масиву земельних ділянок;
- - межі населених пунктів;
- - межі земельних ділянок, переданих у власність, користування.
  
- земельні ділянки, надані учасникам АТО

**Ввійшла до складу Радехівської міської територіальної громади**



## Березівська сільська рада Радехівського району Львівської області



Площа масиву – 30,0000 га, **Вільна площа – 30,0000га** Кадастровий номер - відсутній

Цільове призначення – для ведення особистого селянського господарства

Агровиробнича група ґрунтів – частково 5б, частково 5в

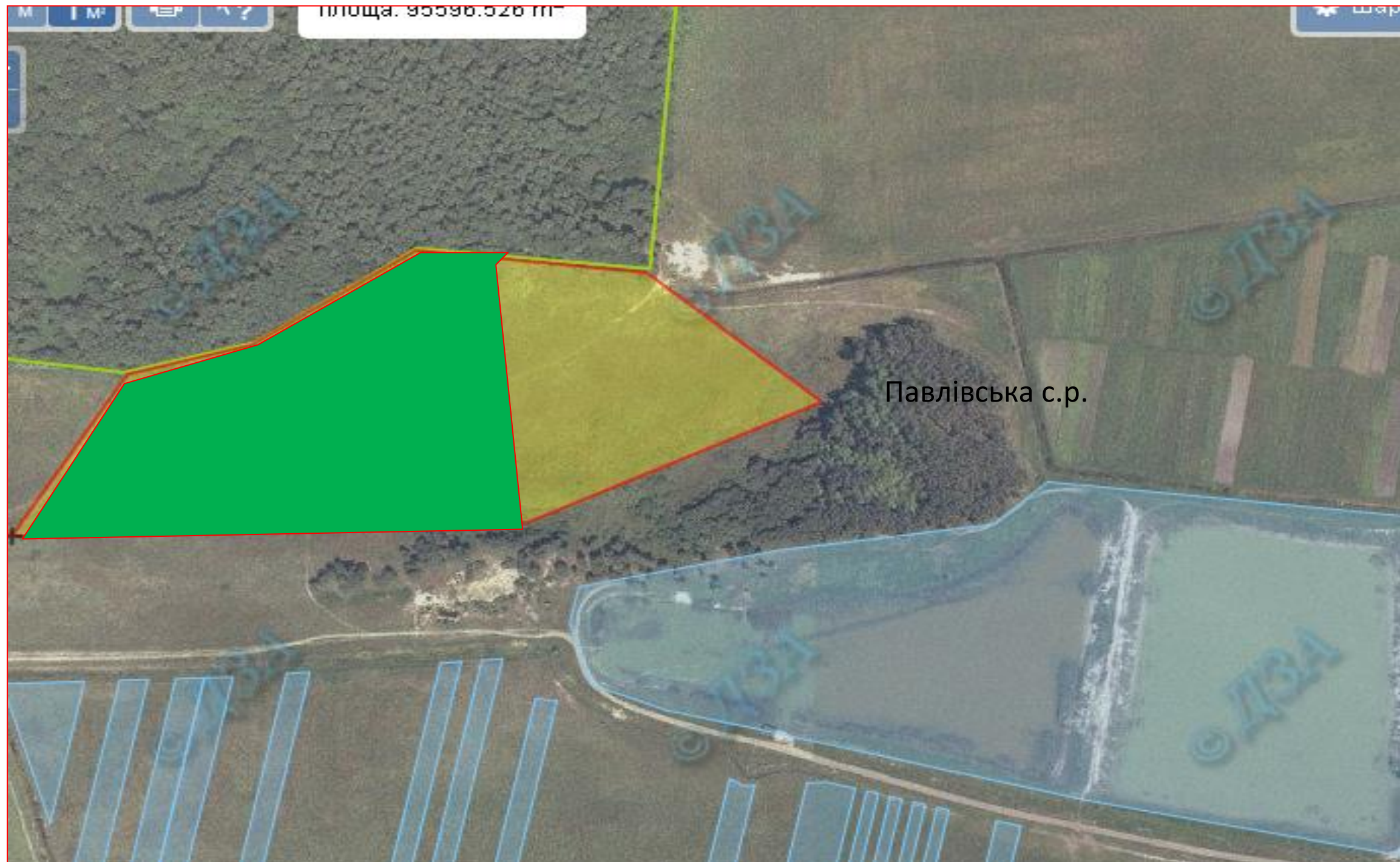
Умовні позначення:

- - межа зарезервованого масиву земельних ділянок;
- - межі населених пунктів;
- - межі земельних ділянок, переданих у власність, користування.

**Ввійшла до складу Лопатинської селищної територіальної громади**



## Павлівська сільська рада Радехівського району Львівської області



Площа масиву – 9,5000 га, **Вільна площа – 4,0га** Кадастровий номер - відсутній

Цільове призначення – для ведення особистого селянського господарства

Агровиробнича група ґрунтів – 176в

Умовні позначення:

- - межа зарезервованого масиву земельних ділянок;
- - межі населених пунктів;
- - межі земельних ділянок, переданих у власність, користування.
- земельні ділянки, надані учасникам АТО



Синьківська сільська рада Радехівського району Львівської області



Площа масиву – 9,0000 га, **Вільна площа – 7,0000га** Кадастровий номер – 4623984900:04:000:0900

Цільове призначення – для ведення особистого селянського господарства

Агровиробнича група ґрунтів – частково 10в, частково 99д

Умовні позначення:

- - межа зарезервованого масиву земельних ділянок;
- - межі населених пунктів;
- - межі земельних ділянок, переданих у власність, користування.
- земельні ділянки, надані учасникам АТО

**Ввійшла до складу Радехівської міської територіальної громади**



## Барилівська сільська рада Радехівського району Львівської області



Площа масиву – 10,0000 га, **Вільна площа – 8,0000га** (Ділянка проінвентаризована: Кадастровий номер – 4623980400:02:000:0677)

Цільове призначення – для ведення особистого селянського господарства

Агровиробнича група ґрунтів – 142

Умовні позначення:

- - межа зарезервованого масиву земельних ділянок;
- - межі населених пунктів;
- - межі земельних ділянок, переданих у власність, користування.

-



- **Увинська сільська рада Радехівського району Львівської області**



Площа масиву – 17,8182 га,

Цільове призначення – для ведення особистого селянського господарства

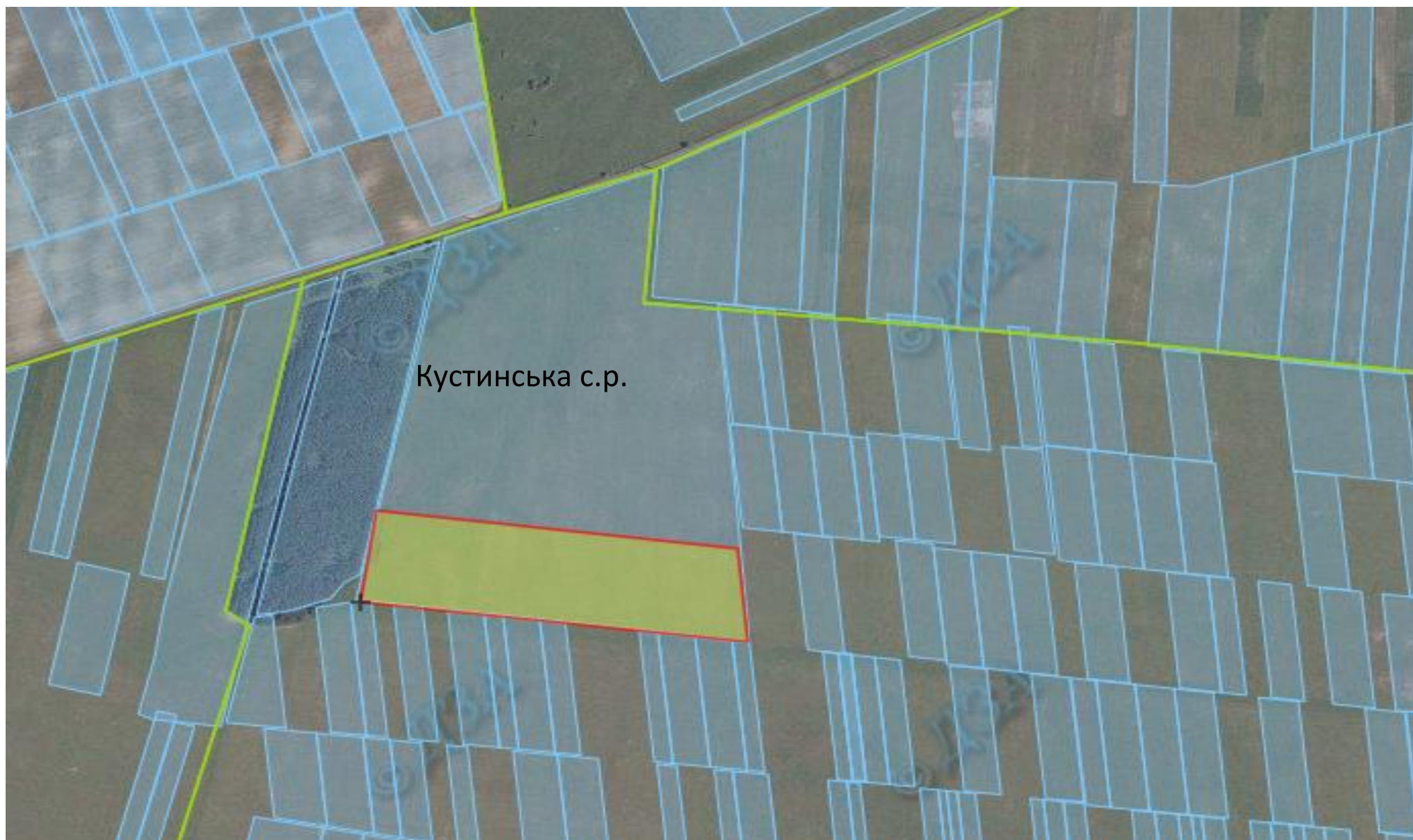
Агровиробнича група ґрунтів – 142

Умовні позначення:

- - межа зарезервованого масиву земельних ділянок;
- - межі населених пунктів;
- - межі земельних ділянок, переданих у власність, користування.



**Кустинська сільська рада Радехівського району Львівської області**



Площа масиву – 10,0000 га, **Вільна площа – 10,0000га** Кадастровий номер – 4623982200:07:000:0595

Цільове призначення – для ведення особистого селянського господарства

Агровиробнича група ґрунтів – 153

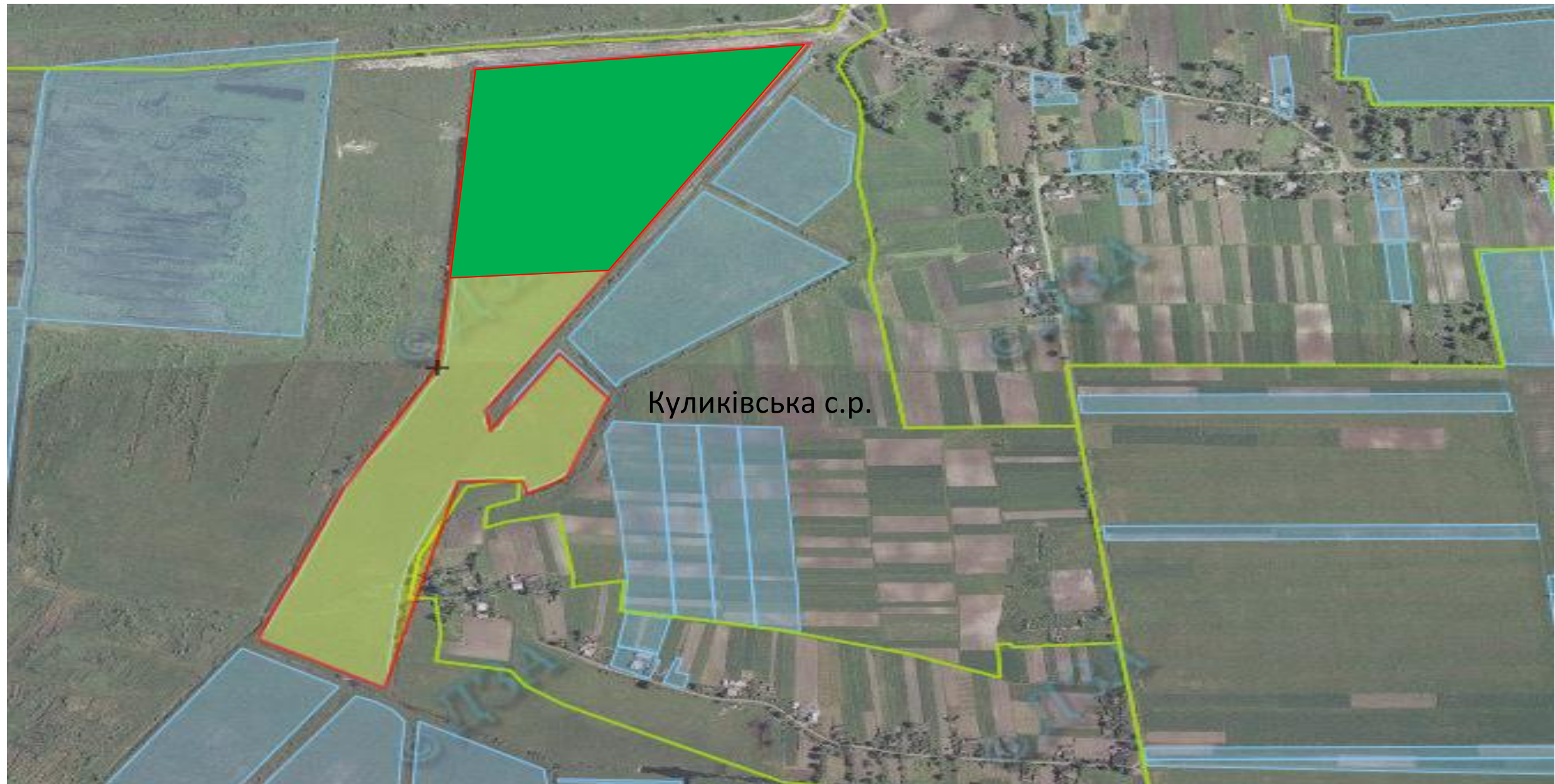
Умовні позначення:

- - межа зарезервованого масиву земельних ділянок;
- - межі населених пунктів;
- - межі земельних ділянок, переданих у власність, користування.
  
- земельні ділянки, надані учасникам АТО

**Ввійшла до складу Лопатинської селищної територіальної громади**



- Куликівська сільська рада Радехівського району Львівської області



Площа масиву – 26,6503га **Вільна площа – 0 га** Кадастровий номер – 4623981900:07:000:2280

Цільове призначення – для ведення особистого селянського господарства

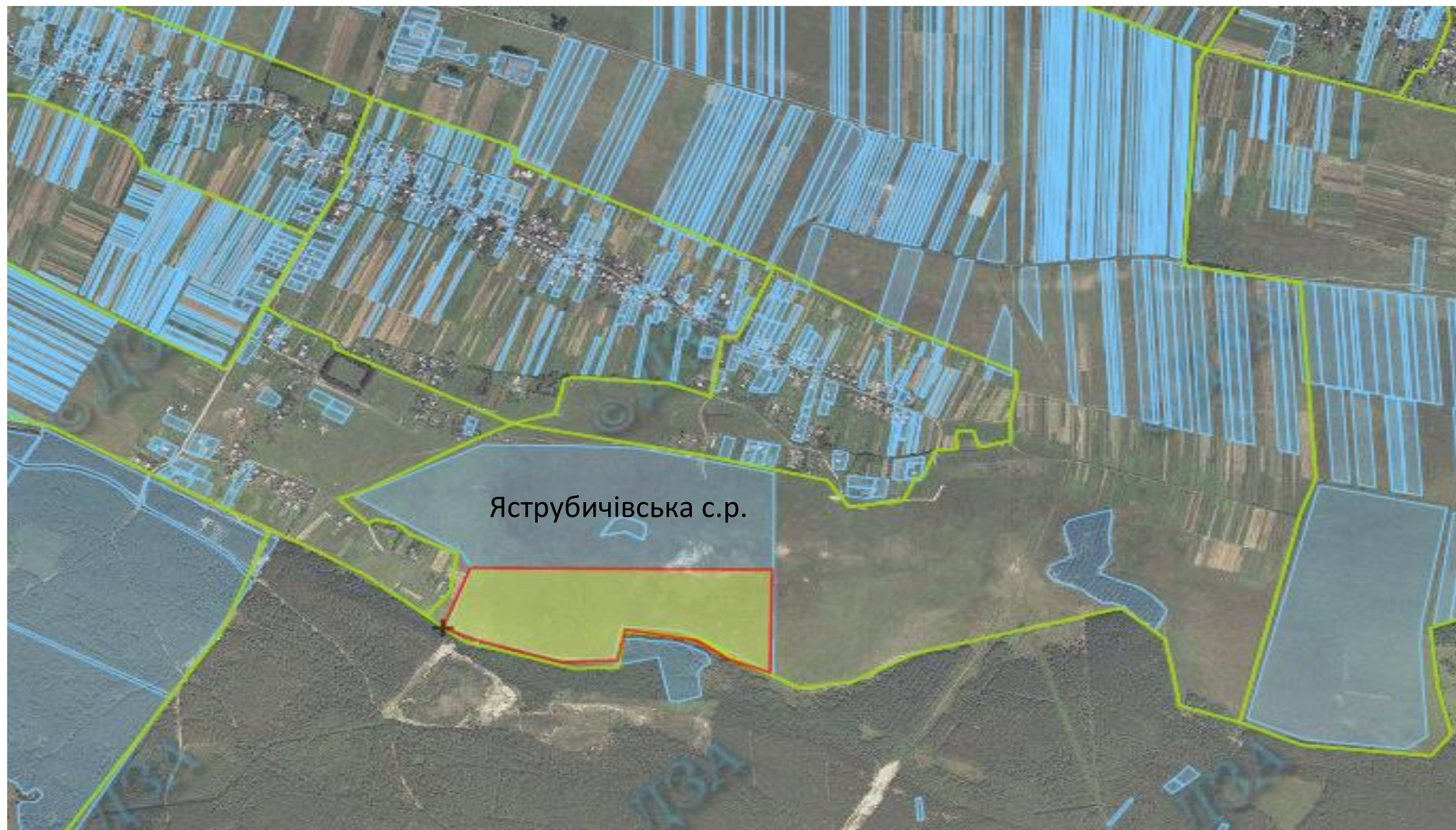
Агровиробнича група ґрунтів – 153

Умовні позначення:

- - межа зарезервованого масиву земельних ділянок;
- - межі населених пунктів;
- - межі земельних ділянок, переданих у власність, користування.
- - - - - земельні ділянки, надані учасникам АТО



## Яструбичівська сільська рада Радехівського району Львівської області



Площа масиву – 30,0000га **Вільна площа – 27,5000га**Кадастровий номер – 4623988400:02:000:0927

Цільове призначення – для ведення особистого селянського господарства

Агровиробнича група ґрунтів – 178в

Умовні позначення:

- - межа зарезервованого масиву земельних ділянок;
- - межі населених пунктів;
- - межі земельних ділянок, переданих у власність, користування.
- земельні ділянки, надані учасникам АТО



## Сморжівська сільська рада Радехівського району Львівської області



Площа масиву – 25,0000га **Вільна площа – 12,0000га** Кадастровий номер – відсутній

Цільове призначення – для ведення особистого селянського господарства

Агровиробнича група ґрунтів – частково 145, частково 152

Умовні позначення:

- - межа зарезервованого масиву земельних ділянок;
- - межі населених пунктів;
- - межі земельних ділянок, переданих у власність, користування.



Корчинська сільська рада Радехівського району Львівської області



Площа масиву – 5,0000га **Вільна площа – 0,0000га** Кадастровий номер – відсутній

Цільове призначення – для ведення особистого селянського господарства

Агровиробнича група ґрунтів – 5б

Умовні позначення:

- - межа зарезервованого масиву земельних ділянок;
- - межі населених пунктів;
- - межі земельних ділянок, переданих у власність, користування.
- земельні ділянки, надані учасникам АТО



## Корчинська сільська рада Радехівського району Львівської області



Площа масиву – 6,0000га, **Вільні земельні ділянки – 0,0га** Кадастровий номер – 4623981600:09:000:0196

Цільове призначення – для ведення особистого селянського господарства

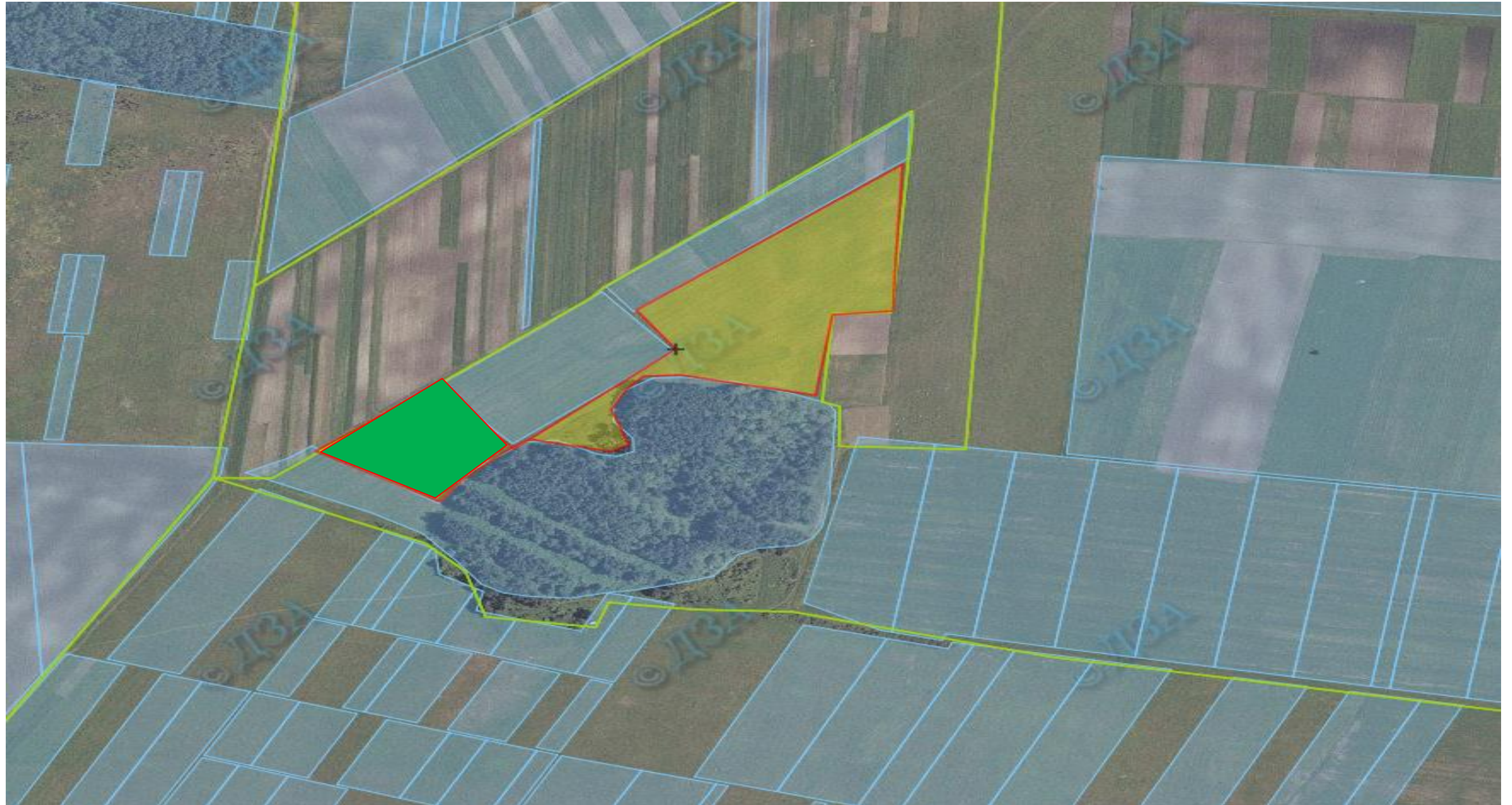
Агровиробнича група ґрунтів -133в,

Умовні позначення:

- - межа зарезервованого масиву земельних ділянок;
- - межі населених пунктів;
- - межі земельних ділянок, переданих у власність, користування.
- - - - - - земельні ділянки, надані учасникам АТО



Синьківська сільська рада Радехівського району Львівської області



Площа масиву – 6,0000га **Вільна площа – 0,0000га** Кадастровий номер – відсутній

Цільове призначення – для ведення особистого селянського господарства

Агровиробнича група ґрунтів – частково - 10в, частково - 10бд

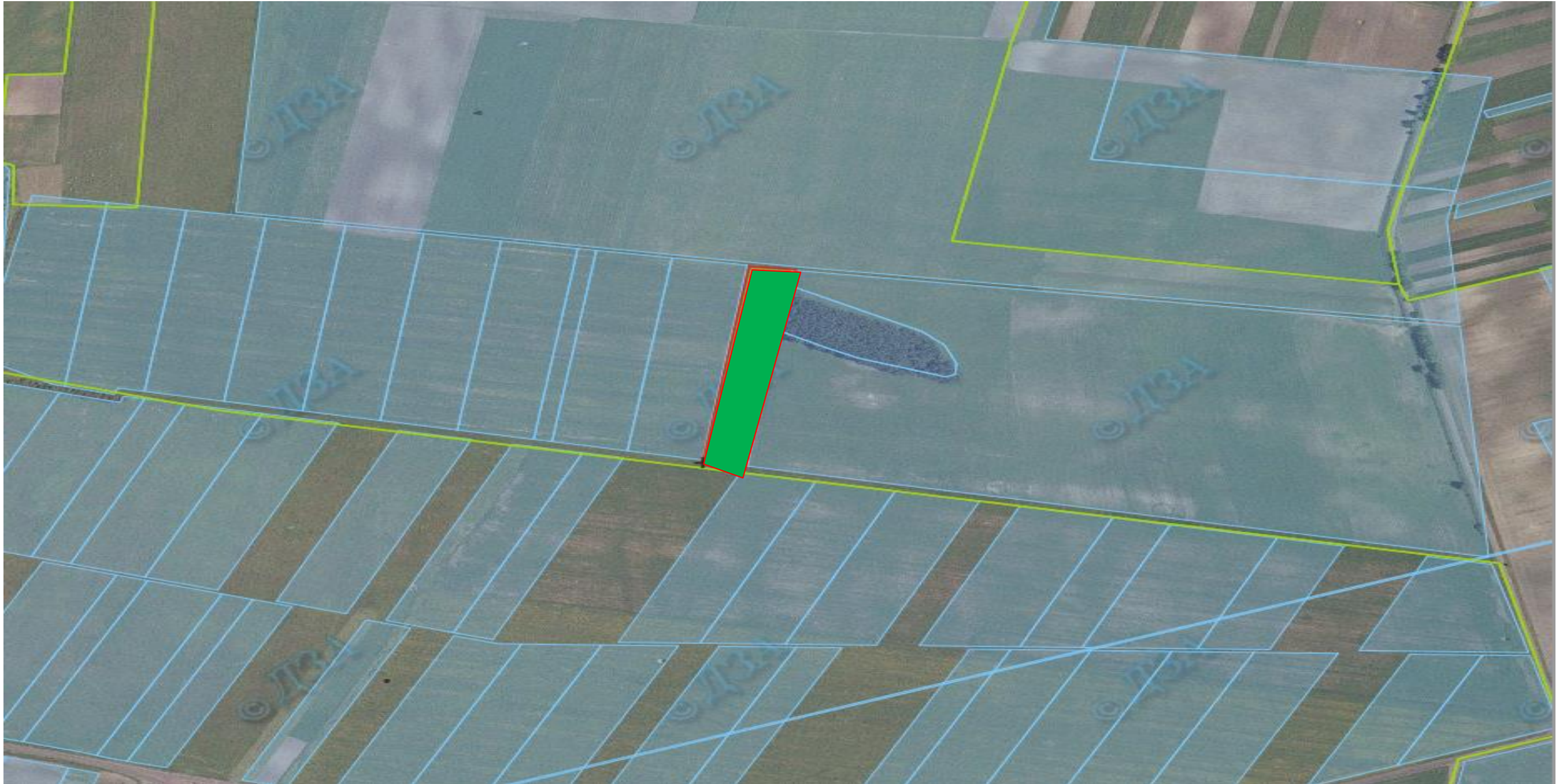
Умовні позначення:

- - межа зарезервованого масиву земельних ділянок;
- - межі населених пунктів;
- межі земельних ділянок, переданих у власність, користування.
  
- земельні ділянки, надані учасникам АТО

**Ввійшла до складу Радехівської міської територіальної громади**



- Синьківська сільська рада Радехівського району Львівської області



Площа масиву – 0,9200га **Вільна площа – 0 га** Кадастровий номер – відсутній

Цільове призначення – для ведення особистого селянського господарства

Агровиробнича група ґрунтів – частково-10бд, частково – 4б

Умовні позначення:

- - межа зарезервованого масиву земельних ділянок;
- - межі населених пунктів;
- - межі земельних ділянок, переданих у власність, користування.
- - - - - - земельні ділянки, надані учасникам АТО

**Ввійшла до складу Радехівської міської територіальної громади**



## Завидчанська сільська рада Радехівського району Львівської області



Площа масиву – 10,000га **Вільна площа – 8,000га** Кадастровий номер – 4623981400:03:000:0330

Цільове призначення – для ведення особистого селянського господарства

Агровиробнича група ґрунтів – 4б

Умовні позначення:

- - межа зарезервованого масиву земельних ділянок;
- - межі населених пунктів;
- - межі земельних ділянок, переданих у власність, користування.



Стремільченська сільська рада Радехівського району Львівської області



Площа масиву – 6,4800га **Вільна площа – 0,000га** Кадастровий номер – відсутній

Цільове призначення – для ведення особистого селянського господарства

Агровиробнича група ґрунтів – 152

Умовні позначення:

- - межа зарезервованого масиву земельних ділянок;
- - межі населених пунктів;
- - межі земельних ділянок, переданих у власність, користування.



## Нивицька сільська рада Радехівського району Львівської області



Площа масиву – 4,0000га **Вільна площа – 0,0000га** Кадастровий номер – відсутній  
Цільове призначення – для ведення особистого селянського господарства  
Агровиробнича група ґрунтів – частково-14в, частково – 146

Умовні позначення:

- - межа зарезервованого масиву земельних ділянок;
- - межі населених пунктів;
- - межі земельних ділянок, переданих у власність, користування.
- земельні ділянки, надані учасникам АТО

**Ввійшла до складу Лопатинської селищної територіальної громади**



## Середпільцівська сільська рада Радехівського району Львівської області



Площа масиву – 28,0000га **Вільна площа – 10,0000га** Кадастровий номер – відсутній

Цільове призначення – для ведення особистого селянського господарства

Агровиробнича група ґрунтів – частково-10в, частково – 99г, часково 4а

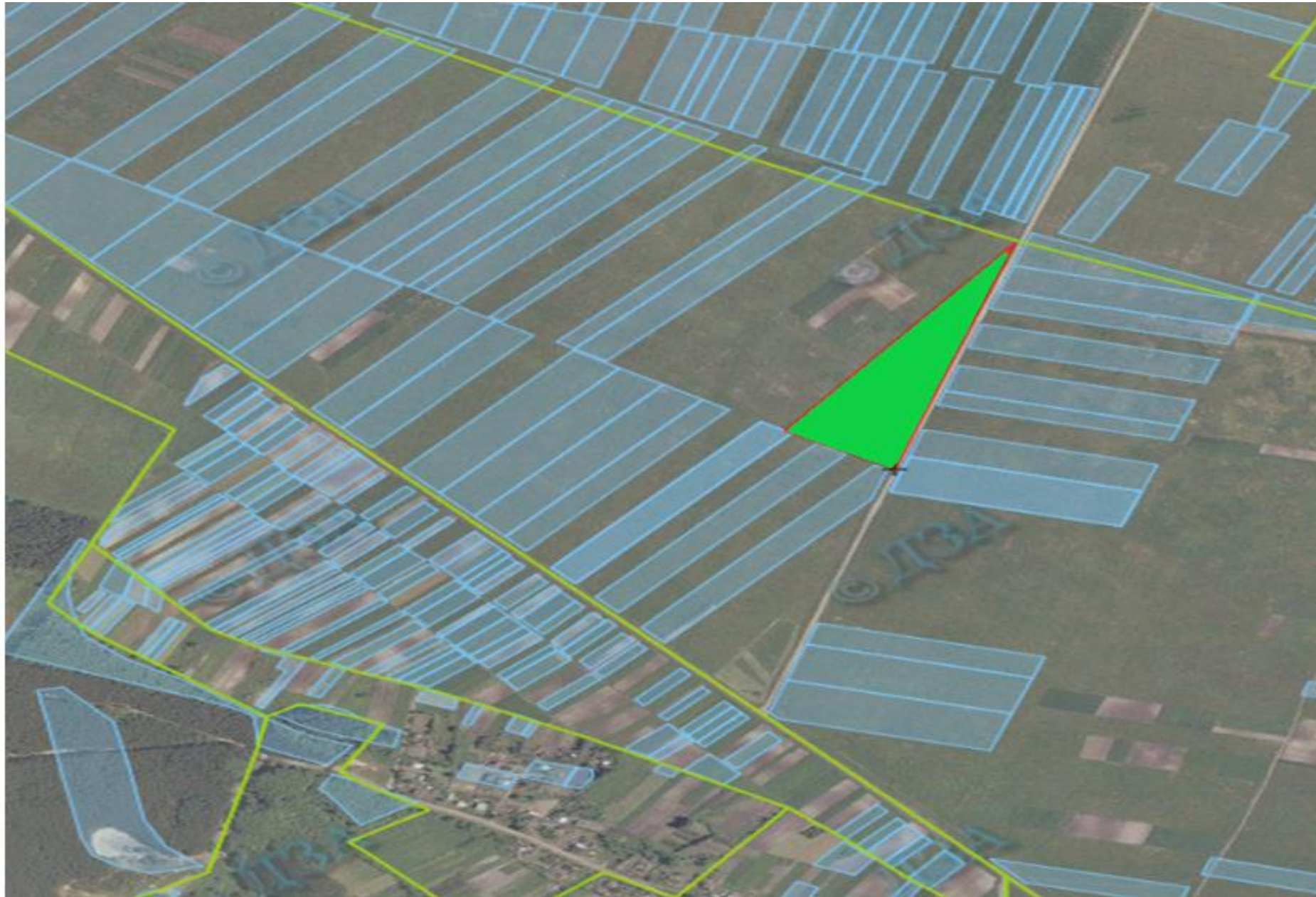
Умовні позначення:

- - межа зарезервованого масиву земельних ділянок;
- - межі населених пунктів;
- - межі земельних ділянок, переданих у власність, користування.
- земельні ділянки, надані учасникам АТО

**Ввійшла до складу Радехівської міської територіальної громади**



Хмельнівська сільська рада Радехівського району Львівської області



Площа масиву – 3,9000га

Кадастровий номер – відсутній

Цільове призначення – для ведення особистого селянського господарства

Агровиробнича група ґрунтів –106д

Умовні позначення:

- - межа зарезервованого масиву земельних ділянок;
- - межі населених пунктів;
- - межі земельних ділянок, переданих у власність, користування.

**Надано 2 дозволи на розроблення проекту землеустрою щодо відведення земельних ділянок на площу 3,9га.**

**Вільні ділянки відсутні.**

**Ввійшла до складу Лопатинської селищної територіальної громади**



Оглядівська сільська рада Радехівського району Львівської області



Площа масиву – 9,2807га **Вільна площа 0,00га** Кадастровий номер – відсутній

Цільове призначення – для ведення особистого селянського господарства

Агровиробнича група ґрунтів – частково 99г частково 176б, частково 153

Умовні позначення:

- - межа зарезервованого масиву земельних ділянок;
- - межі населених пунктів;
- - межі земельних ділянок, переданих у власність, користування.
- земельні ділянки, надані учасникам АТО

**Ввійшла до складу Радехівської міської територіальної громади**



## Оглядівська сільська рада Радехівського району Львівської області



Площа масиву – 11,0000га **Вільна площа 0,00га** Кадастровий номер – 4623983800:06:000:1233

Цільове призначення – для ведення особистого селянського господарства

Агровиробнича група ґрунтів -153,

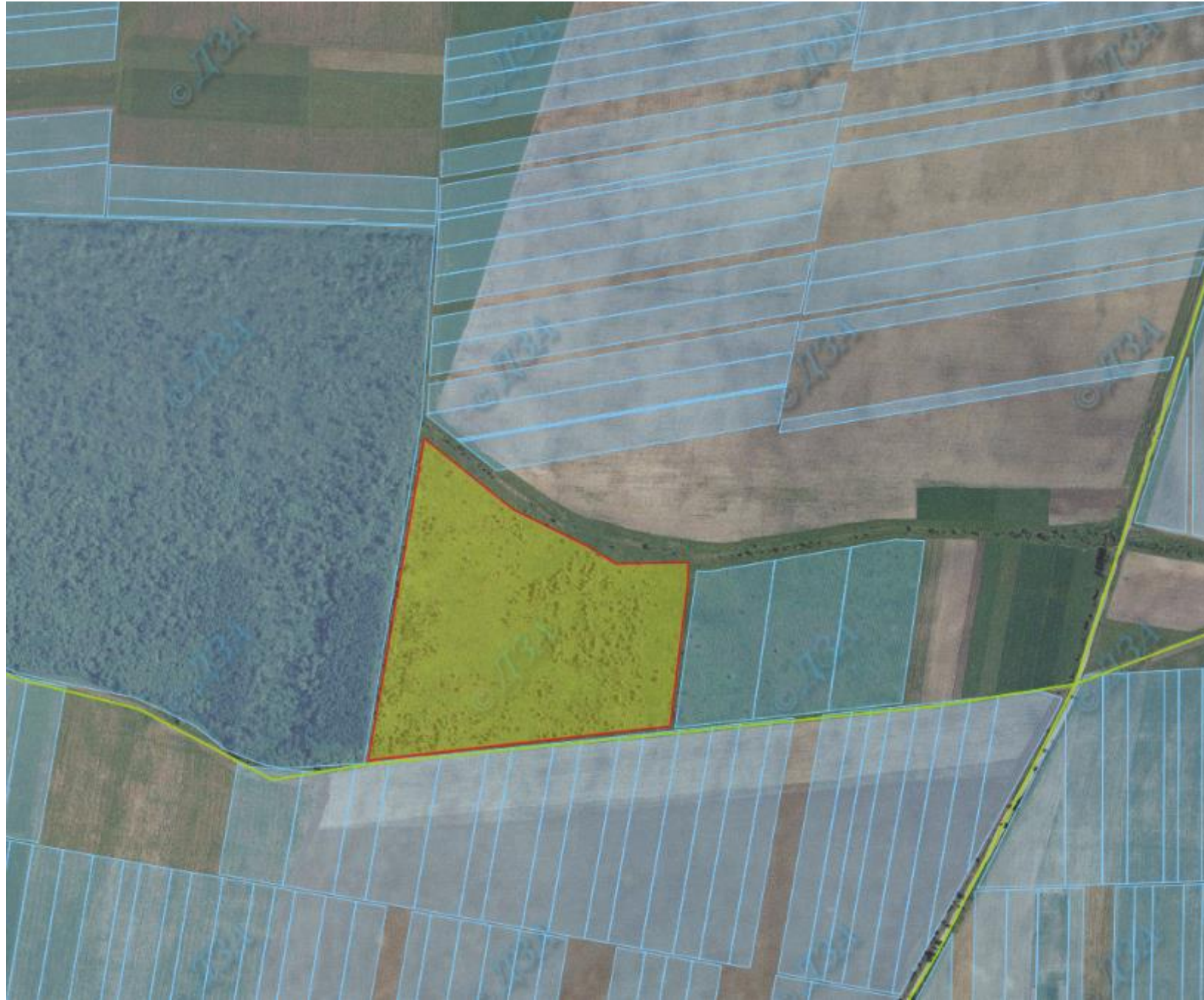
Умовні позначення:

- - межа зарезервованого масиву земельних ділянок;
- - межі населених пунктів;
- - межі земельних ділянок, переданих у власність, користування.
- - - - - - земельні ділянки, надані учасникам АТО

**Ввійшла до складу Радехівської міської територіальної громади**



## Миколаївська сільська рада Радехівського району Львівської області



**Площа масиву – 9,0000га Вільна площа – 9,0000га Кадастровий номер – відсутній**

Цільове призначення – для ведення особистого селянського господарства

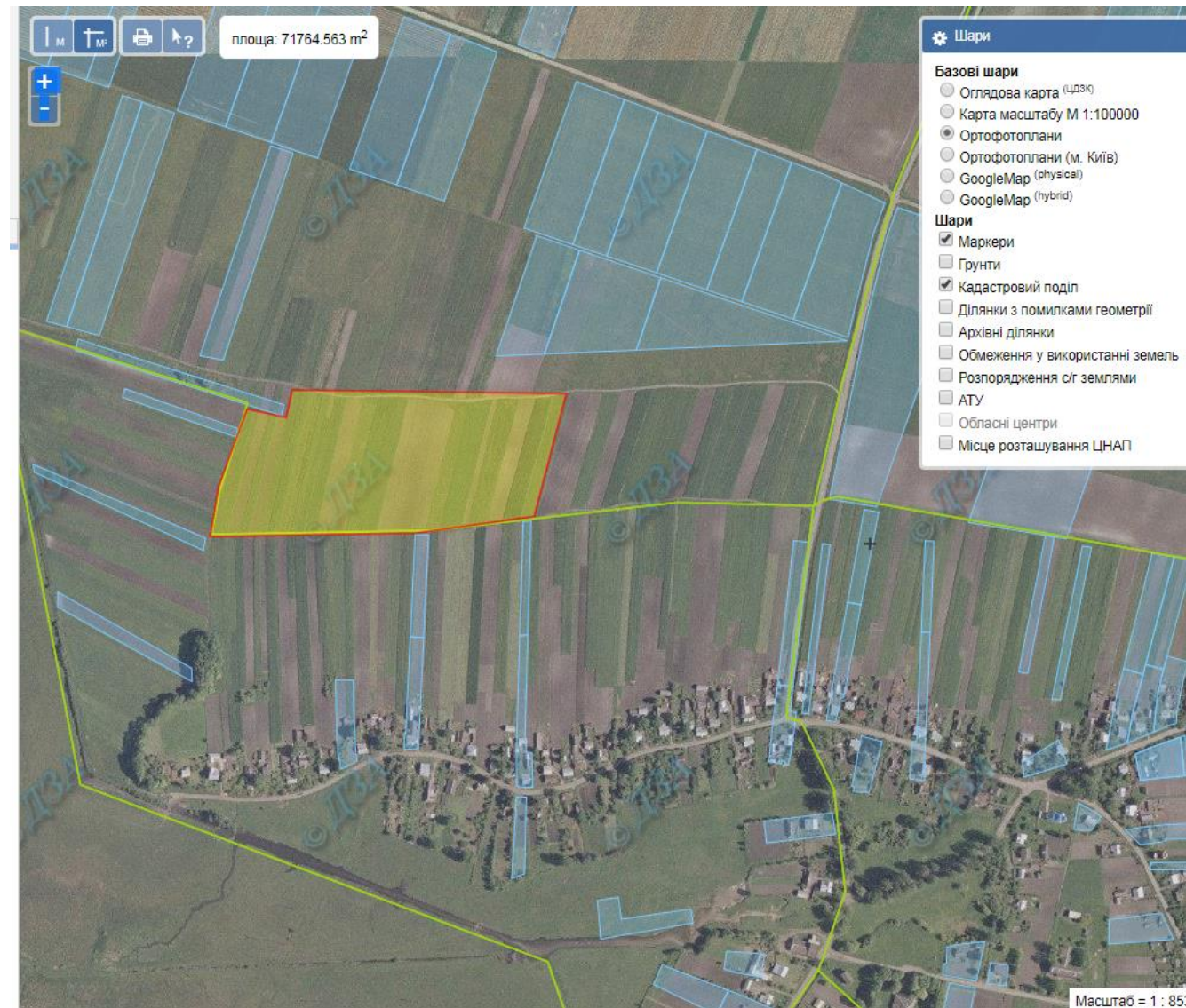
Агровиробнича група ґрунтів –,

Умовні позначення:

- - межа зарезервованого масиву земельних ділянок;
- - межі населених пунктів;
- - межі земельних ділянок, переданих у власність, користування.
- земельні ділянки, надані учасникам АТО



## Сушнівська сільська рада Радехівського району Львівської області



Площа масиву – 3,0000 га      Кадастровий номер – відсутній

Цільове призначення – для ведення ОСГ

Агровиробнича група ґрунтів -99д

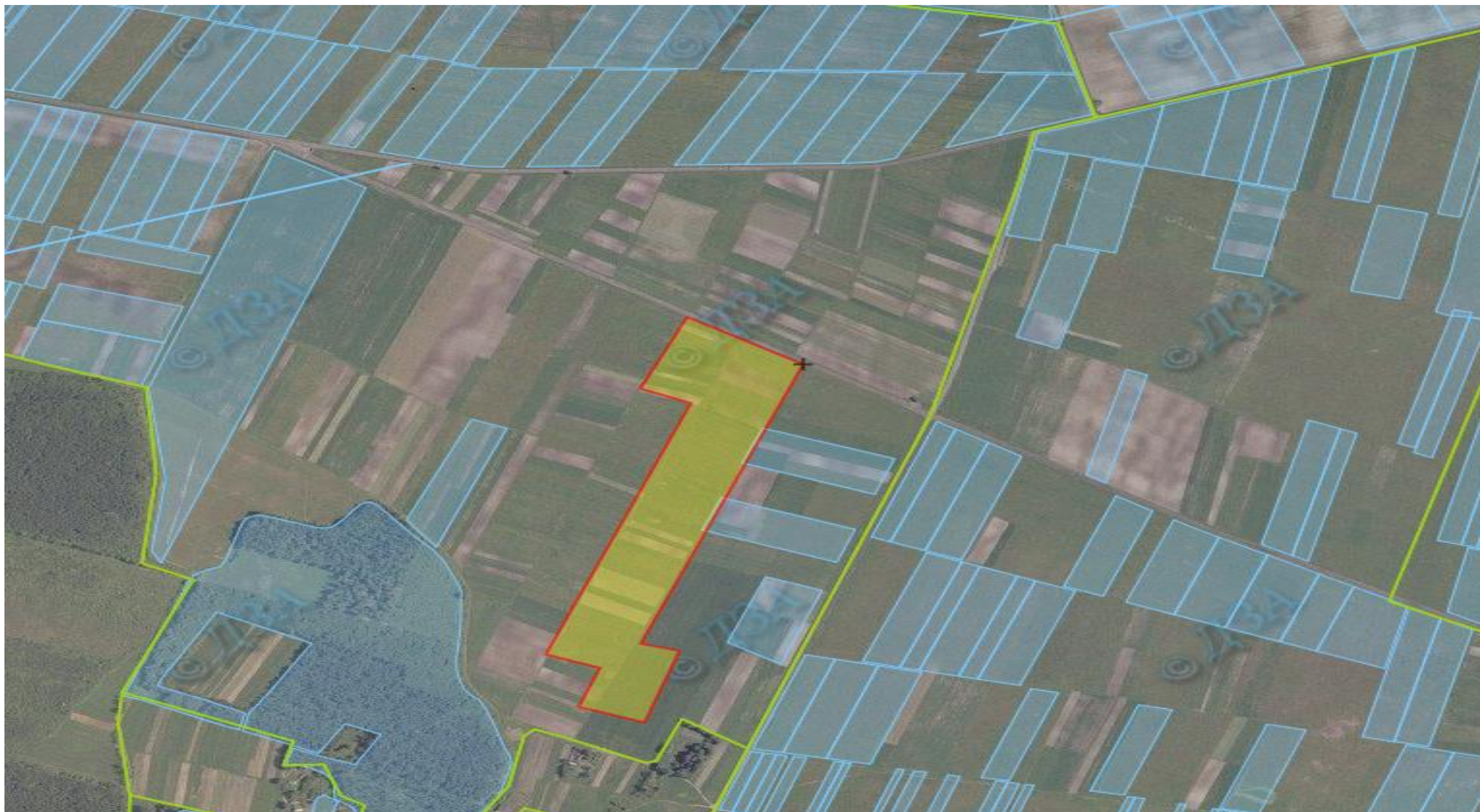
Умовні позначення:

- - межа зарезервованого масиву земельних ділянок;
- - межі населених пунктів;
- межі земельних ділянок, переданих у власність, користування.
- - - - -      земельні ділянки, надані учасникам АТО

**Ввійшла до складу Радехівської міської територіальної громади**



## Немилівська сільська рада Радехівського району Львівської області



Площа масиву – 14,0000га **Вільна площа – 4,0000га** Кадастровий номер – відсутній

Цільове призначення – для ведення особистого селянського господарства

Агровиробнича група ґрунтів -10бд,

Умовні позначення:

- - межа зарезервованого масиву земельних ділянок;
- - межі населених пунктів;
- - межі земельних ділянок, переданих у власність, користування.
- земельні ділянки, надані учасникам АТО

**Ввійшла до складу Радехівської міської територіальної громади**



Березівська сільська рада Радехівського району Львівської області



Площа масиву – 10,0000га **Вільна площа – 0,0 га** Кадастровий номер – відсутній

Цільове призначення – для ведення особистого селянського господарства

Агровиробнича група ґрунтів -105д,

Умовні позначення:

- - межа зарезервованого масиву земельних ділянок;
- - межі населених пунктів;
- - межі земельних ділянок, переданих у власність, користування.
- земельні ділянки, надані учасникам АТО

**Ввійшла до складу Лопатинської селищної територіальної громади**



## Тетевчицька сільська рада Радехівського району Львівської області



Площа масиву – 20,0000га **Вільна площа –0,0000га** Кадастровий номер – відсутній

Цільове призначення – для ведення особистого селянського господарства

Агровиробнича група ґрунтів – часково 10б, часково 99в, часково 176в,

Умовні позначення:

- - межа зарезервованого масиву земельних ділянок;
- - межі населених пунктів;
- - межі земельних ділянок, переданих у власність, користування.
- земельні ділянки, надані учасникам АТО

**Ввійшла до складу Радехівської міської територіальної громади**







## Кривецька сільська рада Радехівського району Львівської області



Площа масиву – 10,0000га **Вільна площа – 0,0000га** Кадастровий номер – 4623981700:02:000:2575

Цільове призначення – для ведення особистого селянського господарства

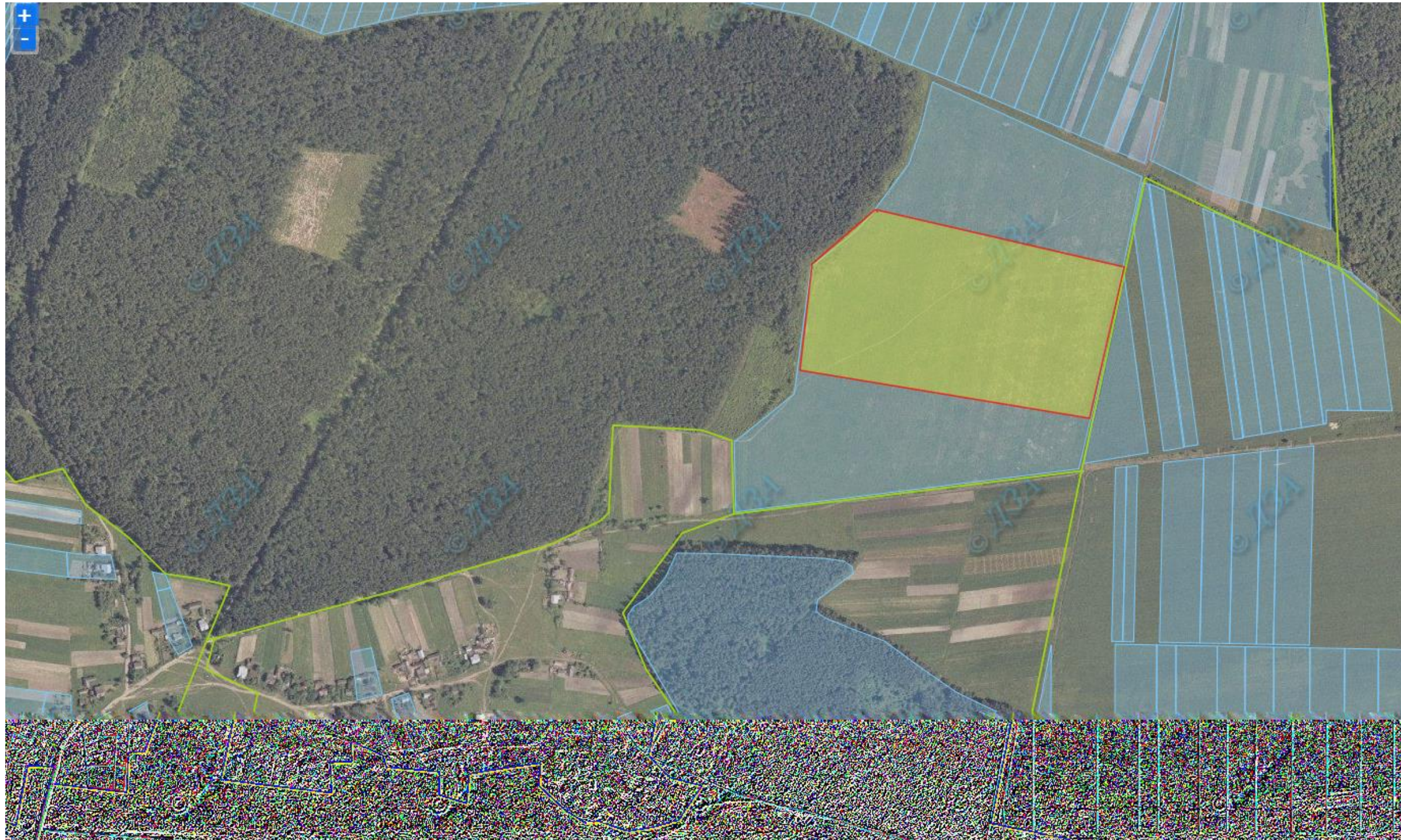
Умовні позначення:

-  - межа зарезервованого масиву земельних ділянок;
-  - межі населених пунктів;
-  - межі земельних ділянок, переданих у власність, користування.
-  - земельні ділянки, надані учасникам АТО

**Ввійшла до складу Радехівської міської територіальної громади**



## Березівська сільська рада Радехівського району Львівської області



Площа масиву – 10,0000га, **Вільна площа – 0,0000га** Кадастровий номер – відсутній

Цільове призначення – для ведення особистого селянського господарства

Агровиробнича група ґрунтів -105д,

Умовні позначення:

- - межа зарезервованого масиву земельних ділянок;
- - межі населених пунктів;
- - межі земельних ділянок, переданих у власність, користування.
- земельні ділянки, надані учасникам АТО

**Ввійшла до складу Лопатинської селищної територіальної громади**



## Корчинська сільська рада Радехівського району Львівської області



**Площа масиву – 18,7121га, Кадастровий номер 4623981600:08:000:0648**

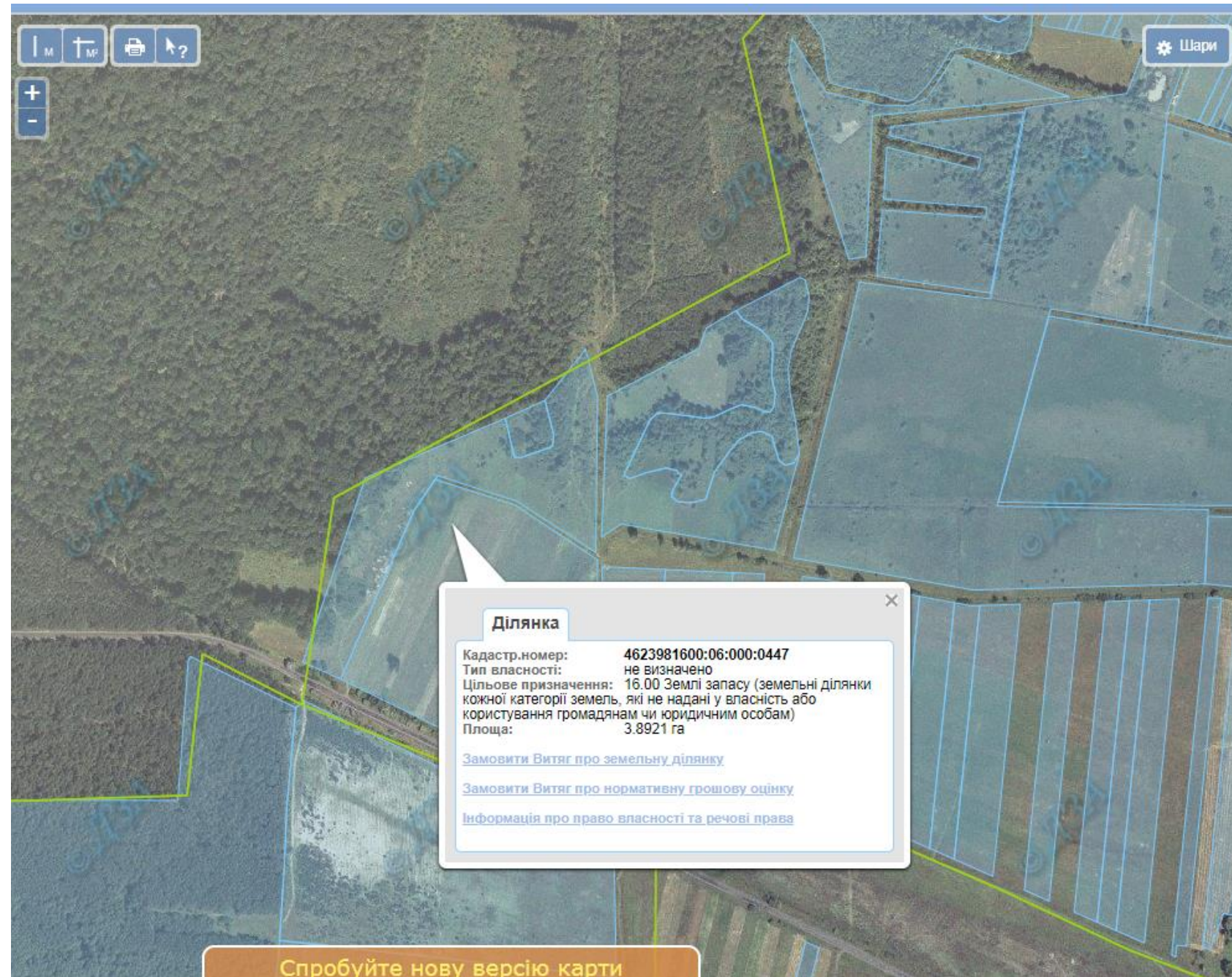
**Цільове призначення – для ведення особистого селянського господарства**

**Умовні позначення:**

- - межа зарезервованого масиву земельних ділянок;
- - межі населених пунктів;
- - межі земельних ділянок, переданих у власність, користування.



## Корчинська сільська рада Радехівського району Львівської області



Площа масиву – 3,8921га, Кадастровий номер 4623981600:06:000:0447

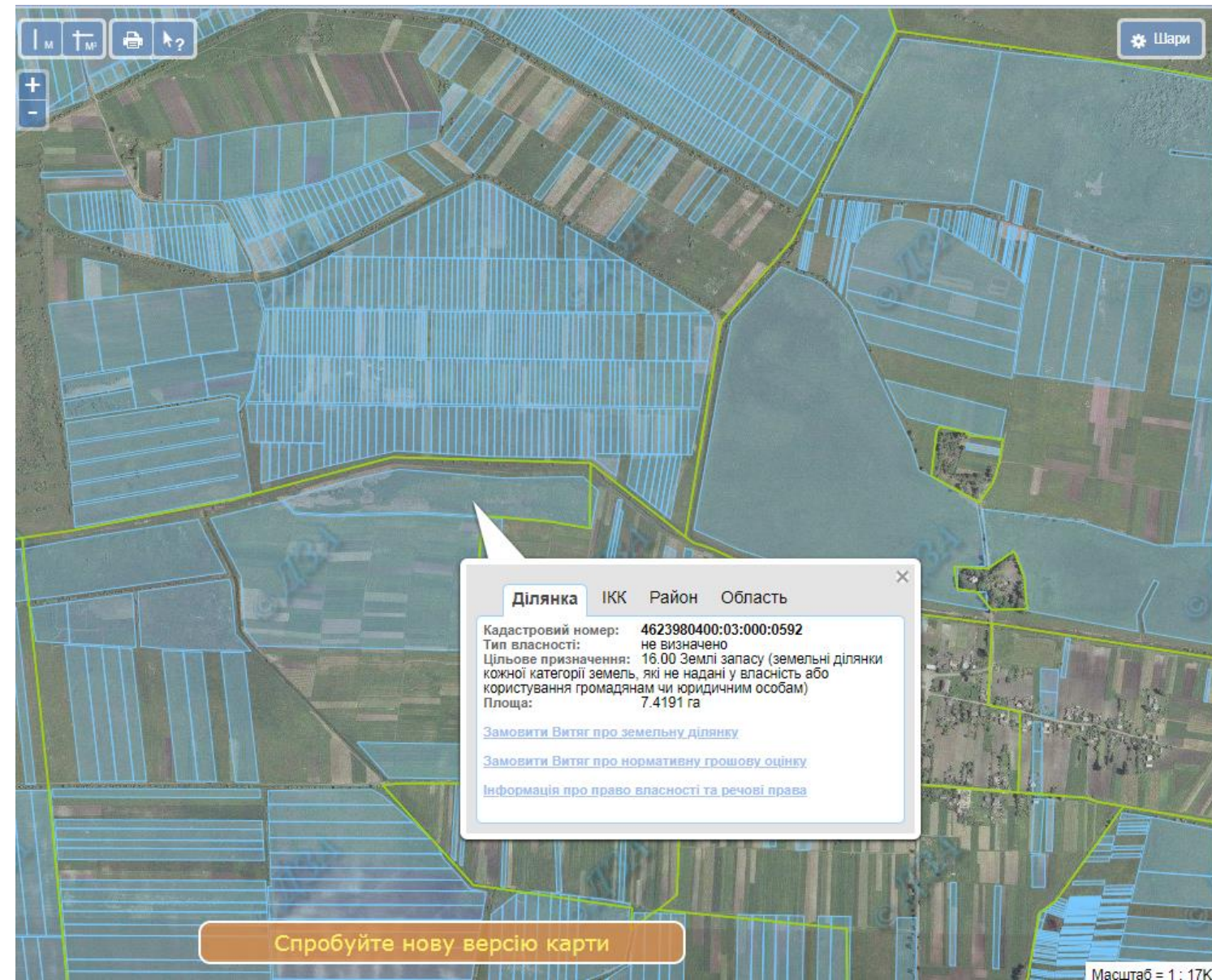
Цільове призначення – для ведення особистого селянського господарства

Умовні позначення:

- - межа зарезервованого масиву земельних ділянок;
- - межі населених пунктів;
- - межі земельних ділянок, переданих у власність, користування.



## Барилівська сільська рада Радехівського району Львівської області



Площа масиву – 7,4191га      кадастровий номер -4623980400:03:000:0592

Цільове призначення – для ведення особистого селянського господарства

Умовні позначення:

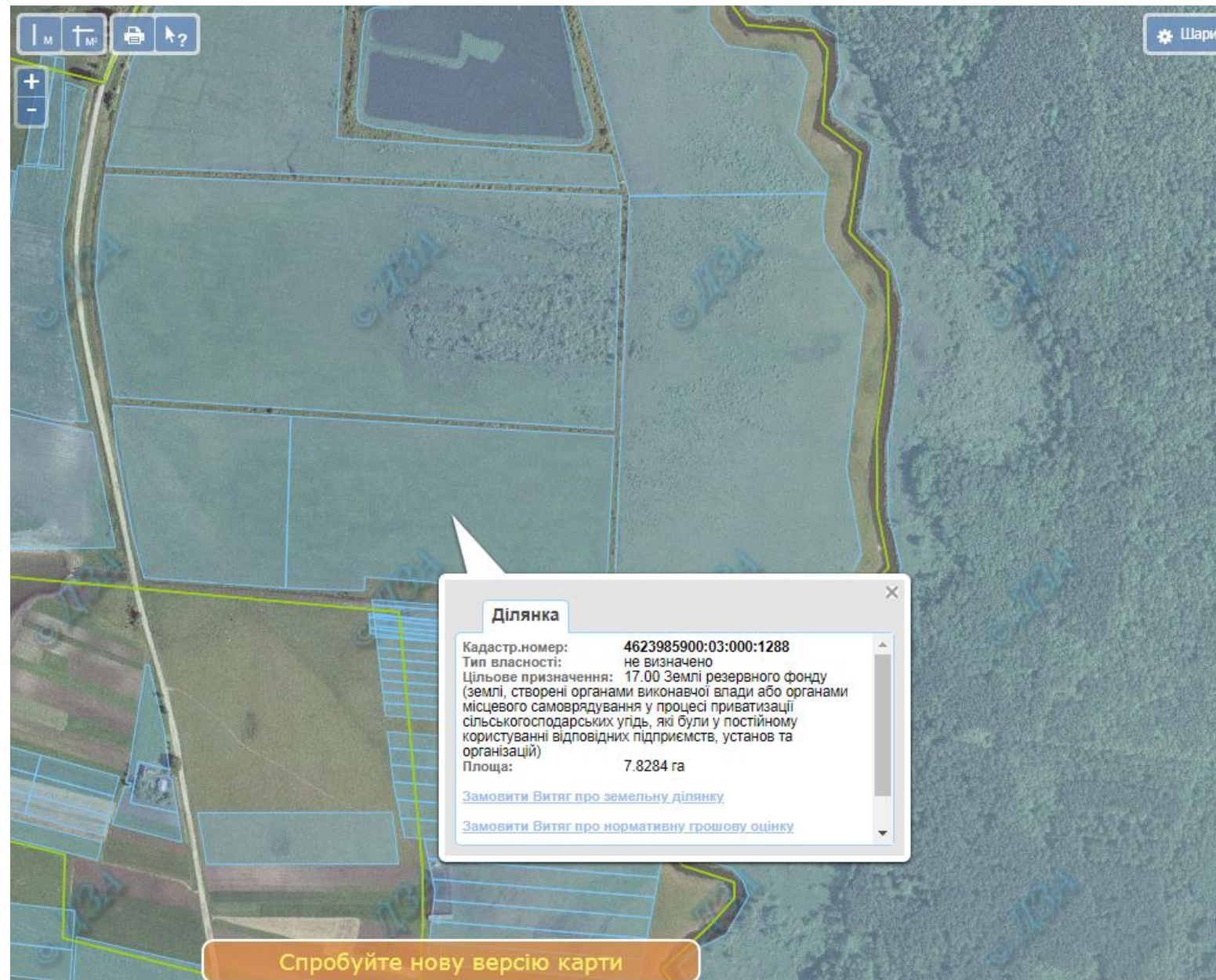
- - межа зарезервованого масиву земельних ділянок;
- - межі населених пунктів;
- межі земельних ділянок, переданих у власність, користування.







## Стремільченська сільська рада Радехівського району Львівської області



**Площа масиву – 7,8284га, Кадастровий номер 4623985900:03:000:1288**

**Цільове призначення – для ведення особистого селянського господарства**

**Умовні позначення:**

- - межа зарезервованого масиву земельних ділянок;
- - межі населених пунктів;
- - межі земельних ділянок, переданих у власність, користування.



## Стремільченська сільська рада Радехівського району Львівської області



**Площа масиву – 4,2038га, Кадастровий номер 4623985900:03:000:1290**

**Цільове призначення – для ведення особистого селянського господарства**

**Умовні позначення:**

- - межа зарезервованого масиву земельних ділянок;
- - межі населених пунктів;
- - межі земельних ділянок, переданих у власність, користування.



## Павлівська сільська рада Радехівського району Львівської області



- Площа масиву – 4,0000га

Цільове призначення – для ведення особистого селянського господарства

Агровиробнича група ґрунтів -

Умовні позначення:

- - межа зарезервованого масиву земельних ділянок;
- - межі населених пунктів;
- - межі земельних ділянок, переданих у власність, користування.



## Дмитрівська сільська рада Радехівського району Львівської області



**Площа масиву – 8,0000га**

**Цільове призначення – для ведення особистого селянського господарства**

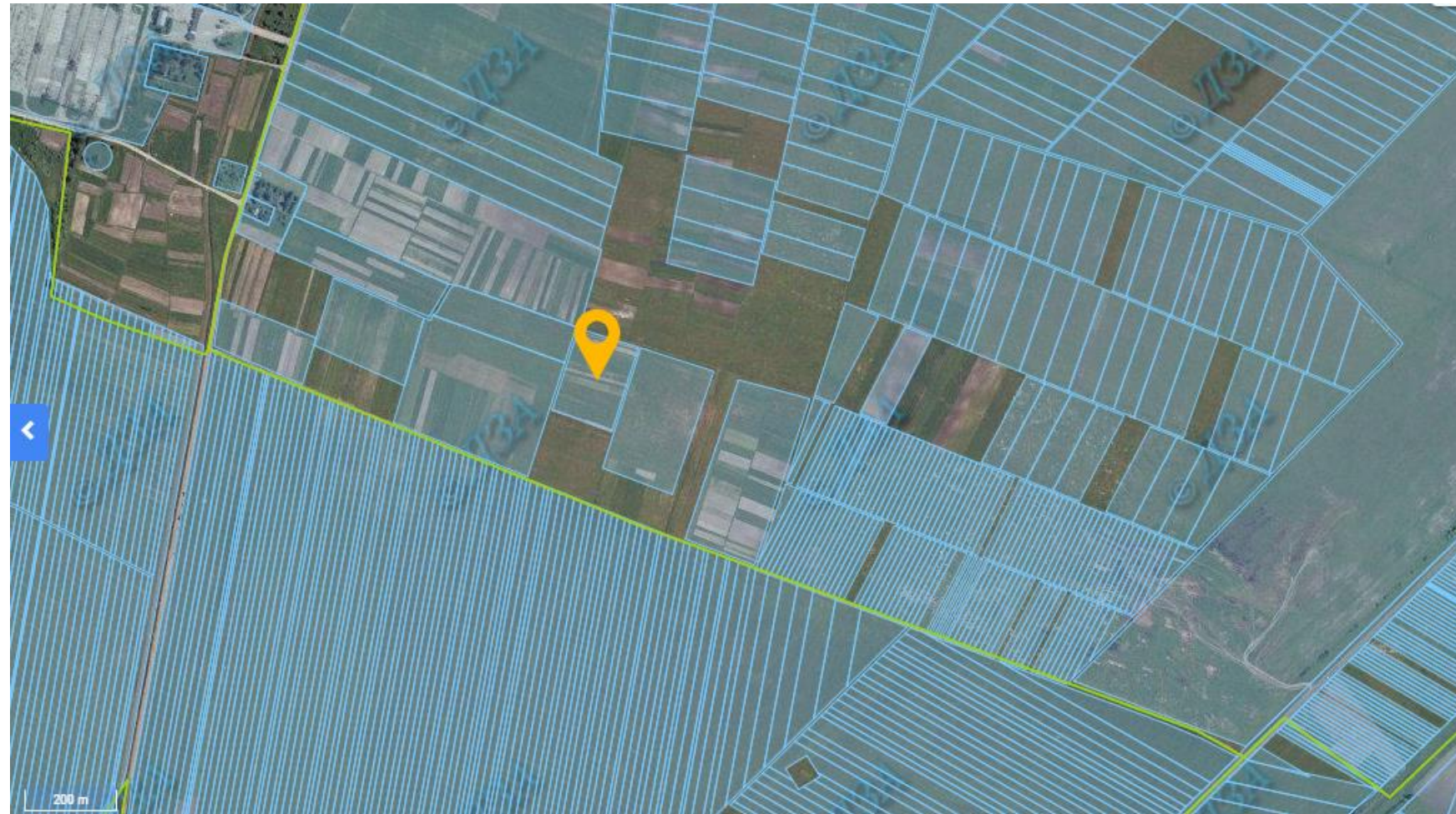
**Агровиробнича група ґрунтів -10в**

**Умовні позначення:**

- - межа зарезервованого масиву земельних ділянок;
- - межі населених пунктів;
- - межі земельних ділянок, переданих у власність, користування.



## Павлівська сільська рада Радехівського району Львівської області



Площа масиву – 2,5000га

Кадастровий номер 4623984200:04:000:1089

Цільове призначення – для ведення особистого селянського господарства

Умовні позначення:

- - межа зарезервованого масиву земельних ділянок;
- - межі населених пунктів;
- - межі земельних ділянок, переданих у власність, користування.



## Павлівська сільська рада Радехівського району Львівської області



Площа масиву – 7,7894 га

Кадастровий номер 4623984200:04:000:2063

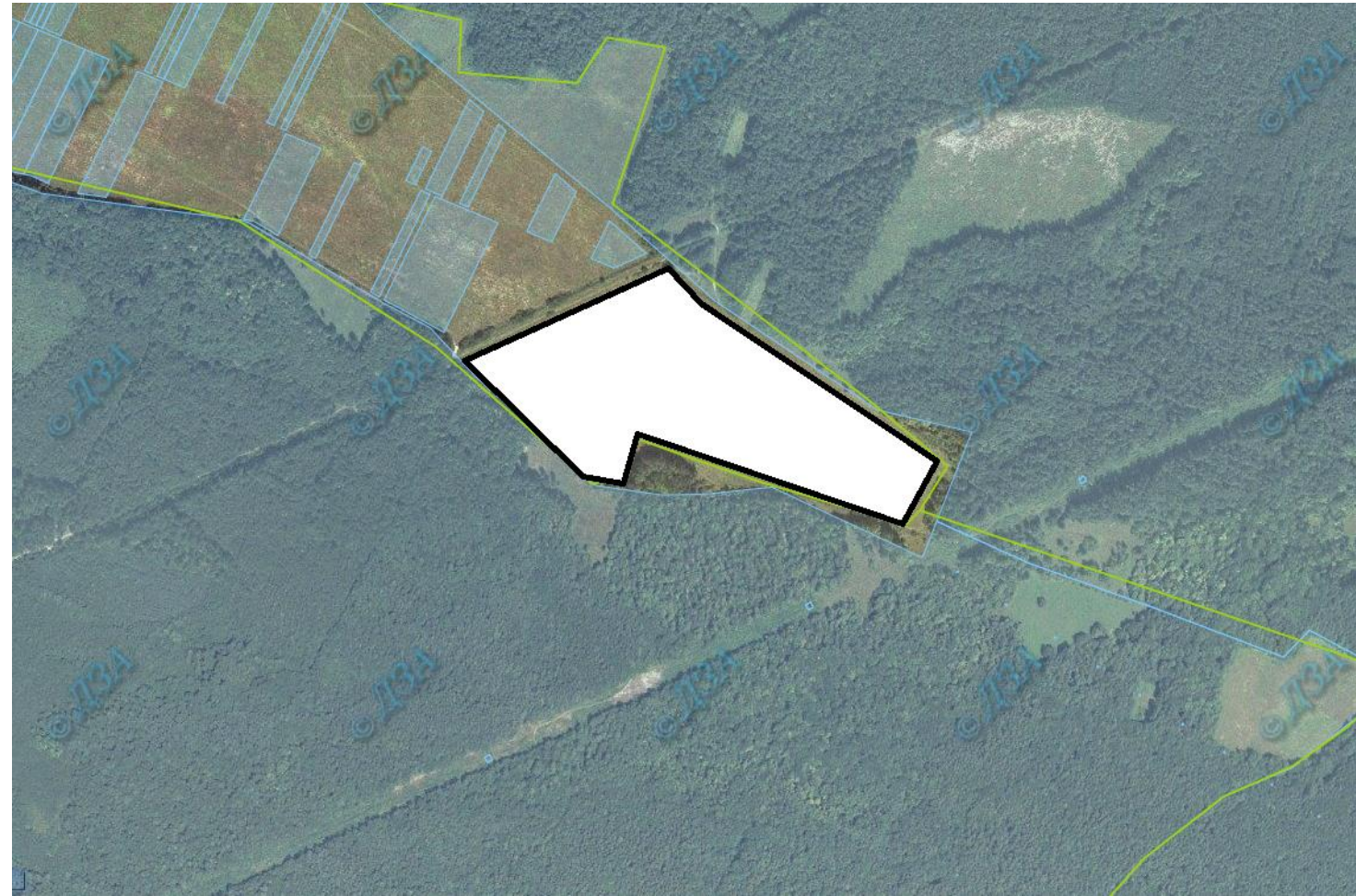
Цільове призначення – для ведення особистого селянського господарства

Умовні позначення:

- - межа зарезервованого масиву земельних ділянок;
- - межі населених пунктів;
- - межі земельних ділянок, переданих у власність, користування.



## Корчинська сільська рада Радехівського району Львівської області



Площа масиву – 9,3216 га

Кадастровий номер 4623981600:09:000:0195

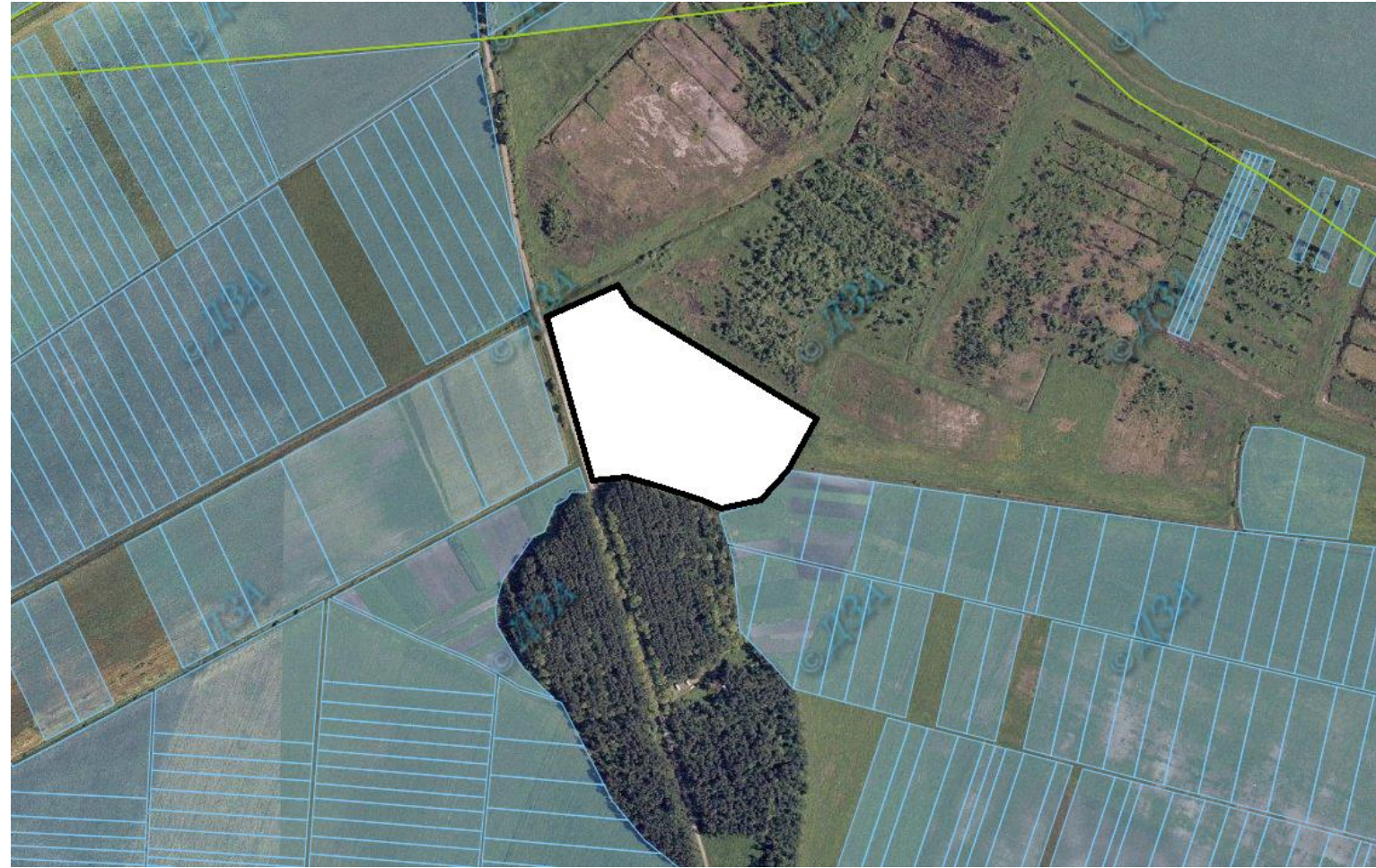
Цільове призначення – для ведення особистого селянського господарства

Умовні позначення:

- - межа зарезервованого масиву земельних ділянок;
- - межі населених пунктів;
- - межі земельних ділянок, переданих у власність, користування.



## Нововитківська сільська рада Радехівського району Львівської області



Площа масиву – 5,5229 га

Кадастровий номер 4623983400:05:000:1065

Цільове призначення – для ведення особистого селянського господарства

Умовні позначення:

- - межа зарезервованого масиву земельних ділянок;
- - межі населених пунктів;
- - межі земельних ділянок, переданих у власність, користування.



## Нововитківська сільська рада Радехівського району Львівської області



Площа масиву – 2,8679 га

Кадастровий номер 4623983400:05:000:1063

Цільове призначення – для ведення особистого селянського господарства

Умовні позначення:

- - межа зарезервованого масиву земельних ділянок;
- - межі населених пунктів;
- - межі земельних ділянок, переданих у власність, користування.