

Жовківський район

Інформація стосовно забезпечення учасників антитерористичної операції земельними ділянками на території Жовківського району
(станом на 01.09.2020 року)

№ з/п	Назва адміністративно-територіальної одиниці (сільська (селищна) рада, місто районного значення)	Загальна площа передбачених для надання земельних ділянок, га	з них				Площа вільного зарезервованого масиву (або вільних земельних ділянок у масиві) станом на 01.09.2020, га	Примітка. Наявність погодження місцевою радою
			для будівництва і обслуговування жилого будинку, господарських будівель і споруд (присадибна ділянка)	для ведення садівництва	для індивідуального дачного будівництва	для ведення особистого селянського господарства		
1	2	3	4	5	6	7	8	9
1	Магерівська селищна рада	7,6000	-	7,6000	-	-	-	Передано у комунальну власність Магерівської селищної ради (Магерівської селищної об'єднаної територіальної громади)
2	Сопошинська сільська рада	3,0000	-	3,0000	-	-	-	
3	Липницька сільська рада	10,0000	-	10,0000	-	-	-	
4	Липницька сільська рада	31,9000	-	23,9000	-	8,0000	-	
5	Мацошинська сільська рада	9,2000	-	9,2000	-	-	-	
6	Туринківська сільська рада	8,4000	-	8,4000	-	-	-	
7	Бишківська сільська рада	3,0000	-	3,0000	-	-	-	
8	Кунинська сільська рада	9,2000	-	9,2000	-	-	-	
9	Глинська сільська рада	1,5000	-	1,5000	-	-	-	
10	Забірська сільська рада	3,6000	-	3,6000	-	-	0,6	Погоджено
11	Замківська сільська рада	2,6000	-	2,6000	-	-		Передано у комунальну власність Магерівської

								селищної ради (Магерівської селищної об'єднаної територіальної громади
12	Гійченська сільська рада	3,6000	-	3,6000	-	-	3,4	Погоджено для учасників АТО – жителів ради
13	Новокам'янська сільська рада	3,0000		3,0000	-	-	0	Погоджено
14	Крехівська сільська рада	3,0000		3,0000	-	-	0	Погоджено для учасників АТО – жителів ради
15	Туринківська сільська рада	5,0000		5,0000	-	-	0	
16	Надичівська сільська рада	5,0000		5,0000	-	-	0	Погоджено для учасників АТО – жителів ради
17	Туринківська сільська рада	21,0000		21,0000			21,0000	Погоджено для учасників АТО – жителів ради
18	Туринківська сільська рада	6,0000		6,0000			6,0000	Погоджено для учасників АТО – жителів ради
	Усього по району	159,8		151,8		8	31,0	

Магерівська селищна рада, Жовківський район, Львівська область



Площа – 7,2 га;

Загальна кількість земельних ділянок – 57 орієнтовною площею по 0,10 га

Цільове призначення – для ведення індивідуального садівництва

Надано дозволів: 57 шт.; Затверджено: 42 шт.

Агровиробнича група ґрунтів –178в.

Умовні позначення:

- - межа передбаченого масиву земельних ділянок;
- - межі земельних ділянок щодо яких надано дозвіл на розроблення проекту землеустрою щодо відведення у власність;
- - межі земельних ділянок, які внесено до Державного земельного кадастру;
- - межа населених пунктів .

Вільні земельні ділянки відсутні. Передано у комунальну власність Магерівської селищної ради (Магерівської селищної об'єднаної територіальної громади)

Сопошинська сільська рада, Жовківський район, Львівська область



Площа – 3,0 га;

Загальна кількість земельних ділянок – 24 орієнтовною площею по 0,12 га

Цільове призначення – для ведення індивідуального садівництва

Надано дозволів: 24 шт.; Затверджено: 23 шт.

Агровиробнича група ґрунтів –4б,5б.

Умовні позначення:

- - межа передбаченого масиву земельних ділянок;
- - межі земельних ділянок щодо яких надано дозвіл на розроблення проекту землеустрою щодо відведення у власність;
- - межі земельних ділянок, які внесено до Державного земельного кадастру;
- - межа населених пунктів .

Вільні земельні ділянки відсутні.

Липницька сільська рада, Жовківський район, Львівська область



Площа – 10,0 га;

Загальна кількість земельних ділянок – 90 орієнтовною площею по 0,10 га

Цільове призначення – для ведення індивідуального садівництва

Умовні позначення:

- - межа передбаченого масиву земельних ділянок;
- - межі земельних ділянок щодо яких надано дозвіл на розроблення проекту землеустрою щодо відведення у власність;
- - межі земельних ділянок, які внесено до Державного земельного кадастру;
- - межа населених пунктів .

Надано дозволів :90 шт. ; Затверджено :65 шт.

Агровиробнича група ґрунтів –4а,4б.

Вільні земельні ділянки відсутні.

Липницька сільська рада, Жовківський район, Львівська область



Площа – 31,9 га;

Загальна кількість земельних ділянок – 150 орієнтовною площею по 0,12 га

Цільове призначення – для ведення індивідуального садівництва

Загальна кількість земельних ділянок – 4 орієнтовною площею по 2,00 га

Цільове призначення – для ведення особистого селянського господарства;

Умовні позначення:

- - межа передбаченого масиву земельних ділянок;
- межі земельних ділянок щодо яких надано дозвіл на розроблення проекту землеустрою щодо відведення у власність;
- межі земельних ділянок, які внесено до Державного земельного кадастру;
- межа вільних земельних ділянок;
- - межа населених пунктів .

Вільні земельні ділянки відсутні.

Надано дозволів :150 шт. ; Затверджено :73.

Агровиробнича група ґрунтів –176с,5в,178в

Мацошинська сільська рада, Жовківський район, Львівська область



Площа – 9,2 га;

Загальна кількість земельних ділянок – 65 орієнтовною площею по 0,10 га

Цільове призначення – для ведення індивідуального садівництва

Надано дозволів :65 шт. ; Затверджено :44 шт.

Агровиробнича група ґрунтів –134д,38г,99г.

Умовні позначення:

- - межа передбаченого масиву земельних ділянок;
- - межі земельних ділянок щодо яких надано дозвіл на розроблення проекту землеустрою щодо відведення у власність;
- - межі земельних ділянок, які внесено до Державного земельного кадастру;
- - межа вільних земельних ділянок;
- - межа населених пунктів .

Вільні земельні ділянки відсутні.

Туринківська сільська рада, Жовківський район, Львівська область



Площа – 8,4 га;

Загальна кількість земельних ділянок – 80 орієнтовною площею по 0,10 га

Цільове призначення – для ведення індивідуального садівництва

Надано дозволів :80 шт. ; Затверджено : 59.
Агровиробнича група ґрунтів –56,1776.

Умовні позначення:

- - межа передбаченого масиву земельних ділянок;
- межі земельних ділянок щодо яких надано дозвіл на розроблення проекту землеустрою щодо відведення у власність;
- межі земельних ділянок, які внесено до Державного земельного кадастру;
- - межа населених пунктів .

Вільні земельні ділянки відсутні.

Бишківська сільська рада, Жовківський район, Львівська область



Площа – 3,0 га
Загальна кількість земельних ділянок – 30 орієнтовною площею по 0,10 га
Цільове призначення – для ведення індивідуального садівництва

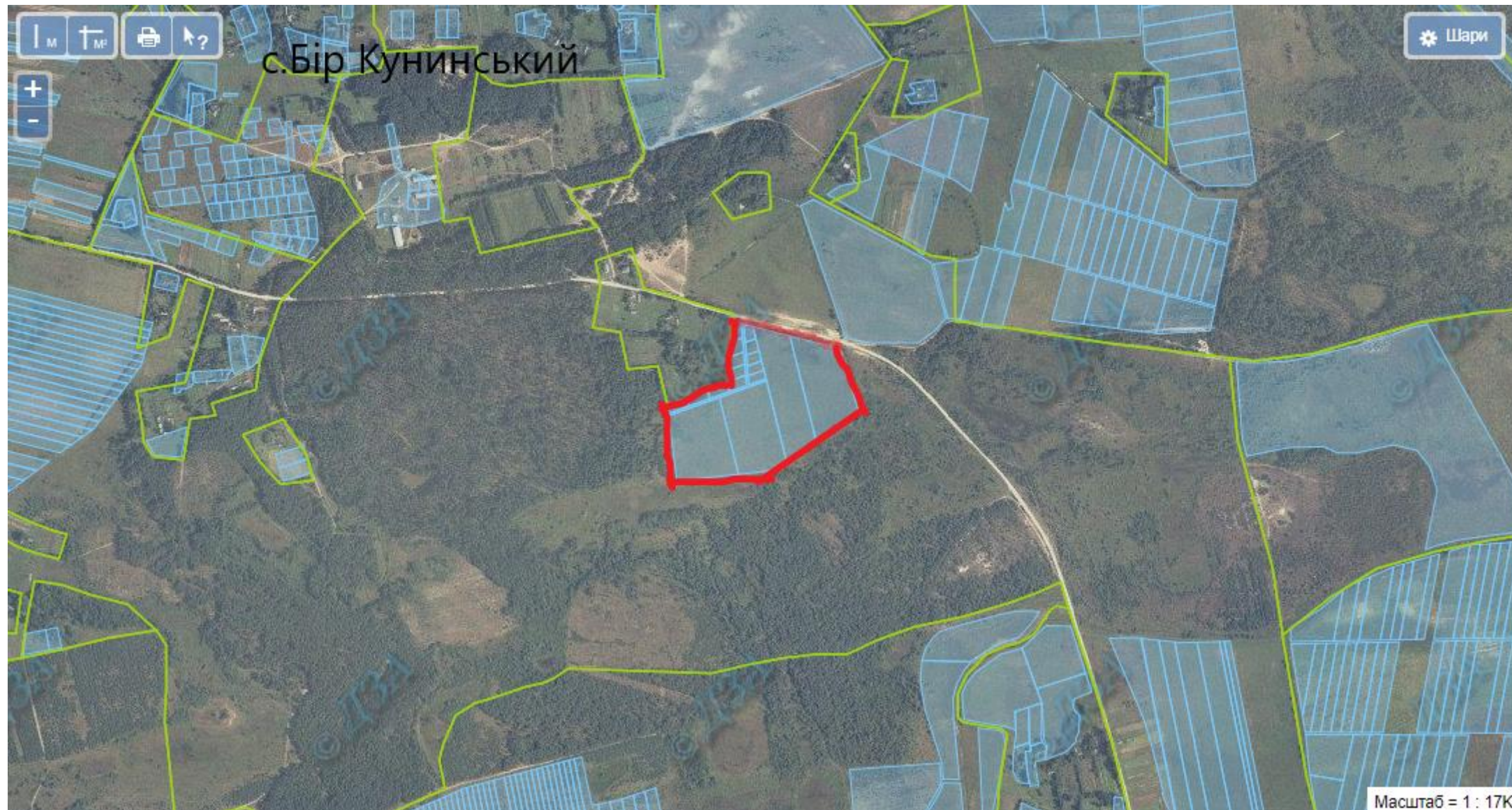
Кадастровий номер –
Надано дозволів :30 шт. ; Затверджено : -.
Агровиробнича група ґрунтів – 5б,181г.

Умовні позначення:

- - межа передбаченого масиву земельних ділянок;
- - межі земельних ділянок щодо яких надано дозвіл на розроблення проекту землеустрою щодо відведення у власність;
- - межі земельних ділянок, які внесено до Державного земельного кадастру;
- - межа населених пунктів .

Вільні земельні ділянки відсутні.

Кунинська сільська рада, Жовківський район, Львівська область






Площа –9,2 га

Цільове призначення – для ведення індивідуального садівництва

Кадастровий номер - 4622784600:17:000:0046

Агровиробнича група ґрунтів – 1а,141,145.

Умовні позначення:

-  - межа зарезервованого масиву земельних ділянок;
-  - межі населених пунктів;
-  - межі земельних ділянок, переданих у власність, користування.

Вільні земельні ділянки відсутні.

Глинська сільська рада, Жовківський район, Львівська область



Площа –1,5 га




Цільове призначення – для ведення індивідуального садівництва

Кадастровий номер - ;

Агровиробнича група ґрунтів – 141,5 б,133 в.

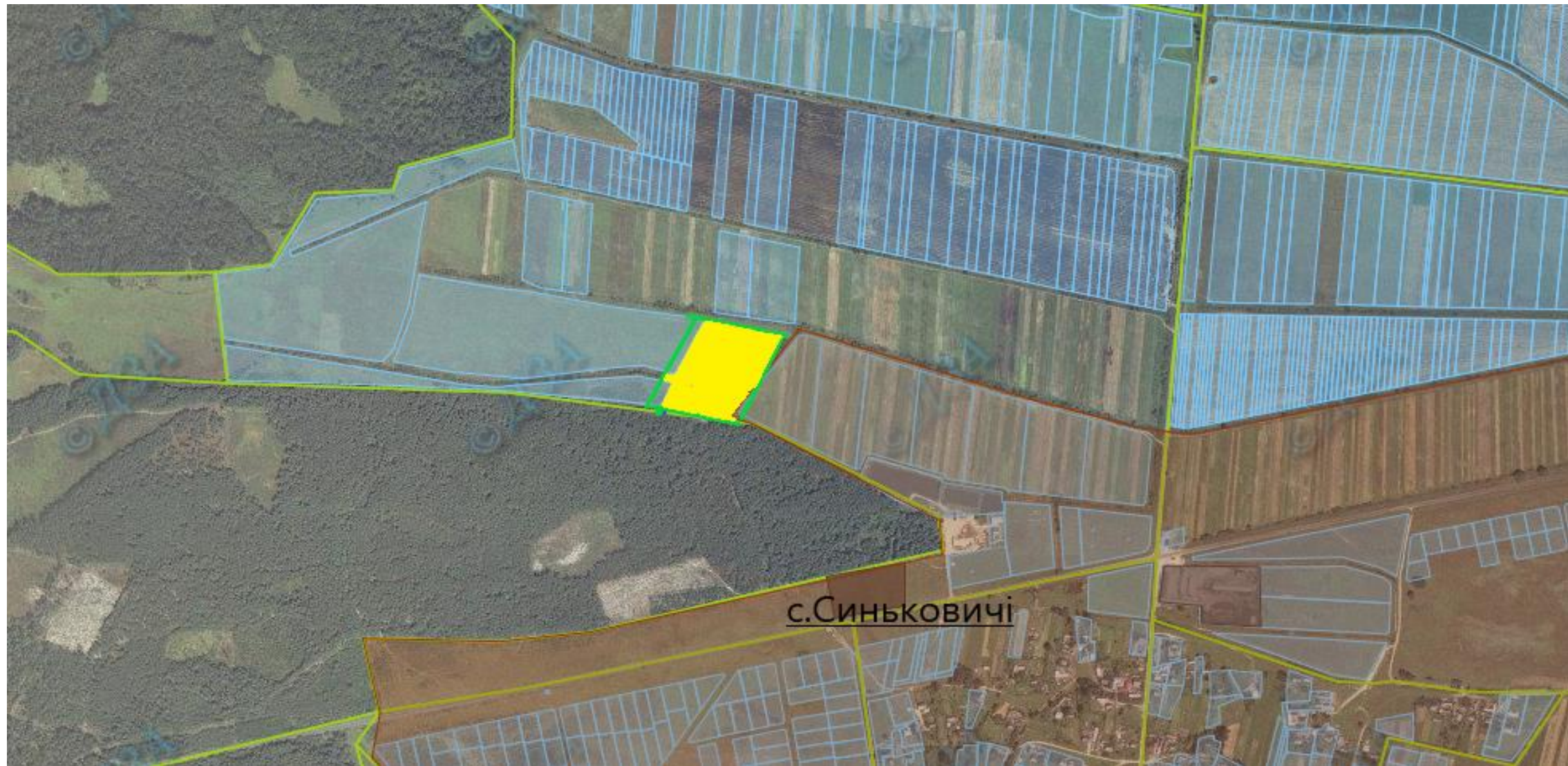
Для учасників АТО, які мешкають на території Глинської сільської ради

Умовні позначення:

-  - межа зарезервованого масиву земельних ділянок;
-  - межі населених пунктів;
-  - межі земельних ділянок, переданих у власність, користування.

Вільні земельні ділянки відсутні.

Забірська сільська рада, Жовківський район, Львівська область



Площа – 3,6 га

Цільове призначення – для ведення індивідуального садівництва

Кадастровий номер - відсутній;
Агровиробнича група ґрунтів – 176 б, 178 в.

Умовні позначення:

- межа зарезервованого масиву земельних ділянок;
- межі населених пунктів;
- межі земельних ділянок, переданих у власність, користування.

Площа вільних земельних ділянок – 0,6 га

Замківська сільська рада, Жовківський район, Львівська область






Площа – 2,6 га

Цільове призначення – для ведення індивідуального садівництва

Кадастровий номер - відсутній;

Агровиробнича група ґрунтів – 5в,21в,104.

Умовні позначення:

-  - межа зарезервованого масиву земельних ділянок;
-  - межі населених пунктів;
-  - межі земельних ділянок, переданих у власність, користування.
- Передано у комунальну власність Магерівської селищної ради (Магерівської селищної об'єднаної територіальної громади)




Гійченська сільська рада, Жовківський район, Львівська область



Площа – 3,6 га

Цільове призначення – для ведення індивідуального садівництва

Умовні позначення:

-  - межа зарезервованого масиву земельних ділянок;
-  - межі населених пунктів;
-  - межі земельних ділянок, переданих у власність, користування.

Кадастровий номер - відсутній;
Агровиробнича група ґрунтів – 179б,99д,99г.

Для учасників АТО, які мешкають на території Гійченської сільської ради

Площа вільних земельних ділянок – 3,36га




Надичівська сільська рада, Жовківський район, Львівська область



Площа – 5 га

Цільове призначення – для ведення індивідуального садівництва

Умовні позначення:

-  - межа зарезервованого масиву земельних ділянок;
 -  - межі населених пунктів;
 -  межі земельних ділянок, переданих у власність, користування.
- Вільні земельні ділянки відсутні.**

Кадастровий номер - відсутній;

Агровиробнича група ґрунтів – 29г,208г,104.

Новокам'янська сільська рада, Жовківський район, Львівська область






Площа –3,0 га

Цільове призначення – для ведення індивідуального садівництва

Кадастровий номер - відсутній;
Агровиробнича група ґрунтів –13в, 5в, 133в.

Умовні позначення:

-  - межа зарезервованого масиву земельних ділянок;
-  - межі населених пунктів;
-  - межі земельних ділянок, переданих у власність, користування.

Вільні земельні ділянки відсутні.

Туринківська сільська рада, Жовківський район, Львівська область



Площа – 5,0 га

Цільове призначення – для ведення індивідуального садівництва

Кадастровий номер - відсутній;

Агровиробнича група ґрунтів – 5б

Умовні позначення:

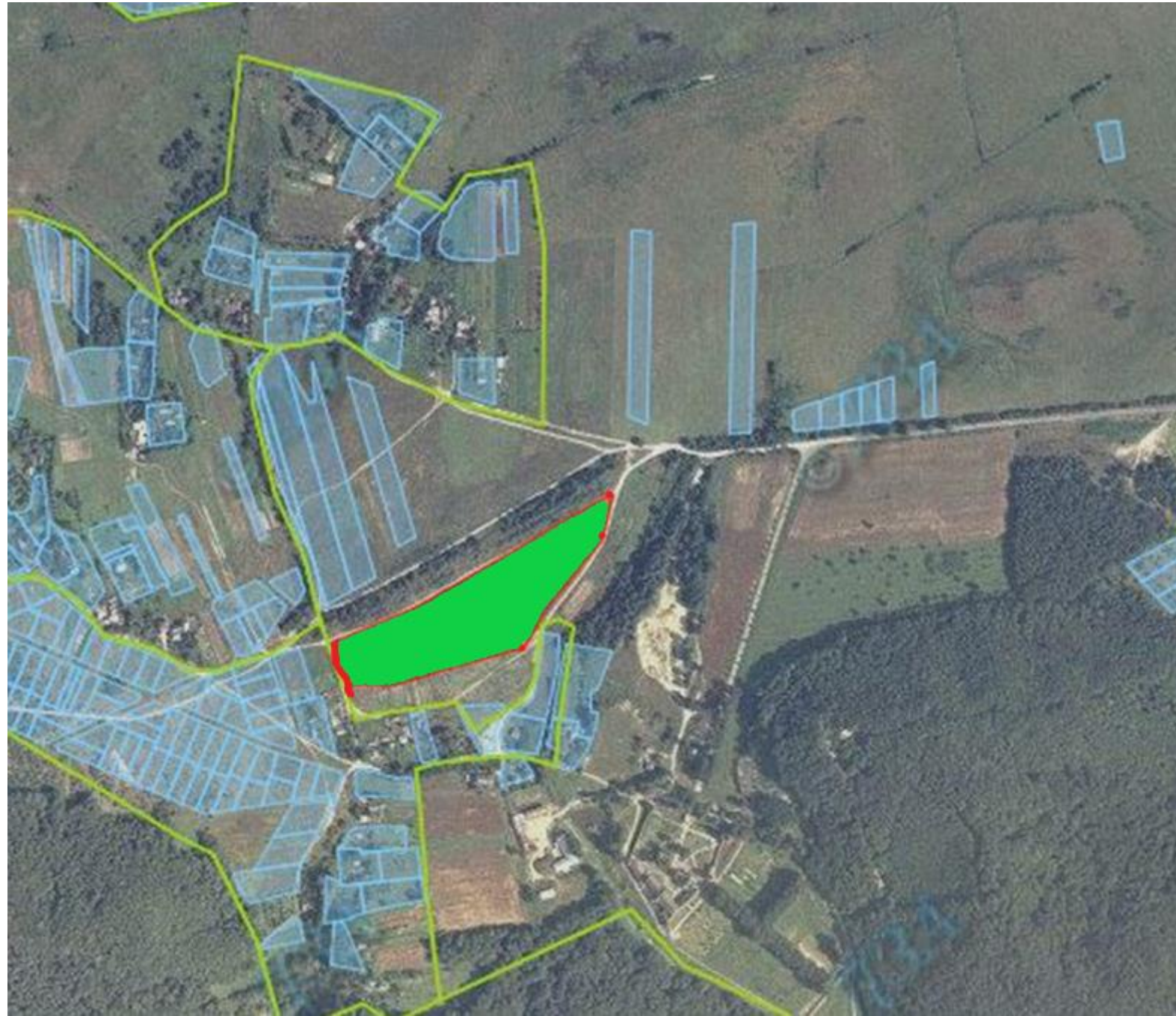
 - межа зарезервованого масиву земельних ділянок;

 - межі населених пунктів;

 - межі земельних ділянок, переданих у власність, користування.

Вільні земельні ділянки відсутні.

Крехівська сільська рада, Жовківський район, Львівська область



Площа –3,0 га




Цільове призначення – для ведення індивідуального садівництва

Кадастровий номер - відсутній;

Агровиробнича група ґрунтів –5в

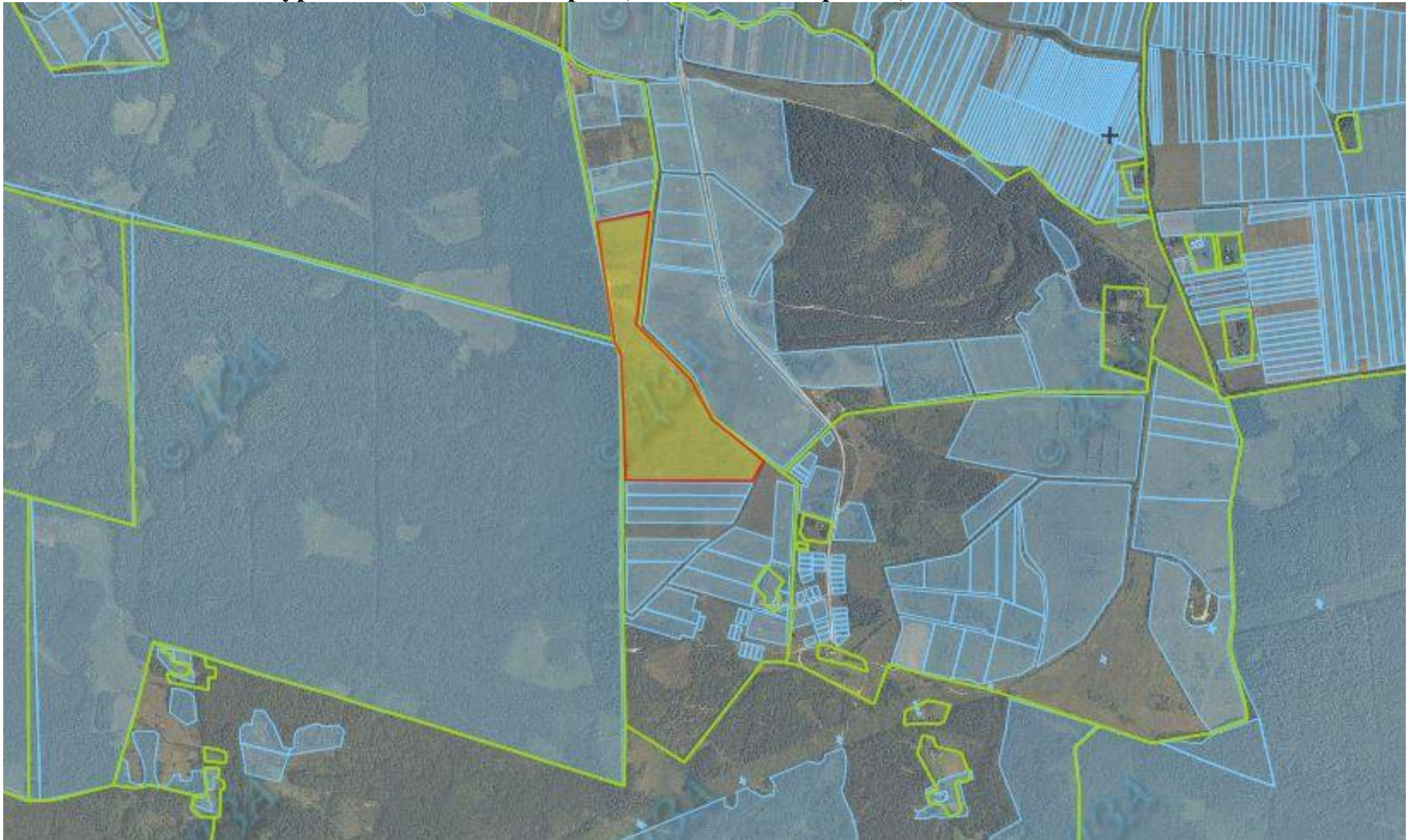
Для учасників АТО, які мешкають на території Крехівської сільської ради

Умовні позначення:

-  - межа зарезервованого масиву земельних ділянок;
-  - межі населених пунктів;
-  - межі земельних ділянок, переданих у власність, користування.

Вільні земельні ділянки відсутні.

Туринківська сільська рада, Жовківський район, Львівська область



Площа – 21.0000 га

Цільове призначення – для ведення індивідуального садівництва

Умовні позначення:

- межа зарезервованого масиву земельних ділянок;
- межі населених пунктів;
- межі земельних ділянок, переданих у власність, користування.

Для учасників АТО, які мешкають на території місцевої сільської ради

Кадастровий номер - відсутній;

Агровиробнича група ґрунтів – 141,178б,178в.




Туринківська сільська рада, Жовківський район, Львівська область



Площа – 6.0000 га

Цільове призначення – для ведення індивідуального садівництва

Умовні позначення:

-  - межа зарезервованого масиву земельних ділянок;
-  - межі населених пунктів;
-  - межі земельних ділянок, переданих у власність, користування.
- Для учасників АТО, які мешкають на території місцевої сільської ради

Кадастровий номер - відсутній;
Агровиробнича група ґрунтів – 1786.