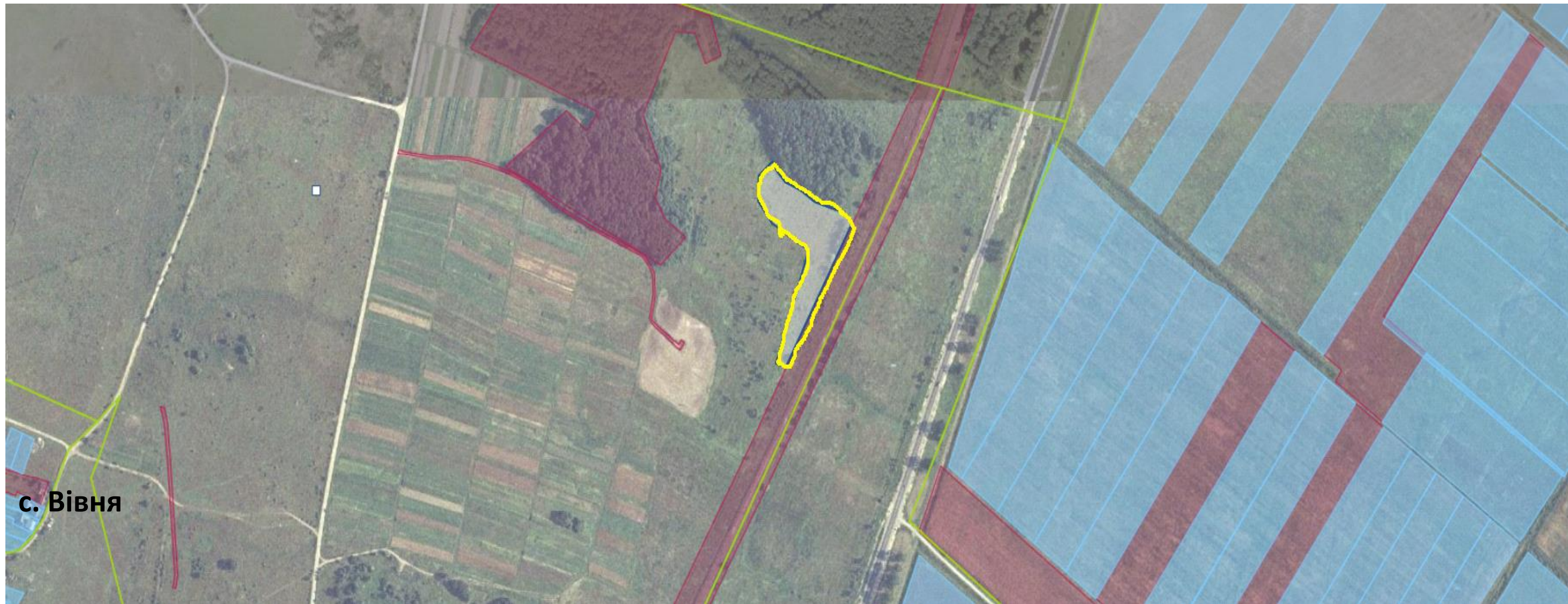


Стрийський район

Інформація стосовно забезпечення учасників антитерористичної операції земельними ділянками на території Стрийського району (за межами населеного пункту)
(станом на 01.03.2020 року)

№ з/п	Назва адміністративно-територіальної одиниці (сільська (селищна) рада, місто районного значення)	Загальна площа зарезервованих земельних ділянок, га (За межами н.п.)	з них				Площа вільного зарезервованого масиву (або вільних земельних ділянок у масиві) станом на 01.03.2020, га	Примітка. Наявність погодження місцевою радою
			для будівництва і обслуговування жилого будинку, господарських будівель і споруд (присадибна ділянка)	для ведення садівництва	для індивідуального дачного будівництва	для ведення особистого селянського господарства		
1	2	3	4	5	6	7	8	9
1	Вівнянська сільська рада	10,0		10,0				Не погоджується відповідними службами (на земельній ділянці знаходиться газопровід високого тиску, свердловина)
2	Ланівська сільська рада	25,0		10,0		15,0	7,0	Погоджено учасникам АТО – місцевим жителям (Масив площею 15,0га для ОСГ увійшов в межі с.Ланівка)
3	Голобутівська сільська рада	10,0				10,0		
4	Дашавська селищна рада	0,30				0,30	0	
5	Дідушицька сільська рада	0,80				0,80	0,8	Погоджено учасникам АТО – місцевим жителям
6	Добрянська сільська рада	0,50		0,20		0,30		
7	Долішненська сільська рада	8,0		8,0				
8	Грабовецька сільська рада	2,0				2,0	0	Передано у комунальну власність Грабовецької сільської ради (Грабовецької сільської об'єднаної територіальної громади)
9	Завадівська сільська рада	9,0				9,0	0	Погоджено учасникам АТО – місцевим жителям
10	Конюхівська сільська рада	4,0				4,0	0	Передано у комунальну власність Грабовецької

								сільської ради (Грабовецької сільської ОТГ)
11	Лисятицька сільська рада	16,6				16,60	0	
12	Любінцівська сільська рада	2,0				2,0		Погоджено учасникам АТО – місцевим жителям Земельна ділянка пл.2га ввійшла в межі населеного пункту с.Любинці (рішення Стрийської районної ради від 21.03.2019 №467)
13	Миртюківська сільська рада	9,0				9,0	0	Погоджено учасникам АТО – місцевим жителям Земельна ділянка пл.9га ввійшла в межі населеного пункту (рішення Стрийської районної ради № 373 від 22.06.2018) Вільні ділянки відсутні
14	Монастирецька сільська рада	5,0				5,0	0	Передано у комунальну власність Грабовецької сільської ради (Грабовецької сільської ОТГ)
15	Підгірцівська сільська рада	0,90				0,90	0,90	Погоджено учасникам АТО – місцевим жителям
16	Станківська сільська рада	5,80				5,80		Не погоджено Використовується як громадське пасовище
17	Лисовицька сільська рада	35,0		35,0			35,0	Погоджено учасникам АТО – місцевим жителям
18	Нежухівська сільська рада	3,7045		3,7045				
19	Лисовицька сільська рада	52,6		52,3			52,6	Погоджено учасникам АТО – місцевим жителям
	Всього по району	200,2045		119,5045		80,70	96,3	



Площа – 10,00 га

Цільове призначення - для ведення садівництва

Умовні позначення:

- - межа зарезервованого масиву земельних ділянок;
- - межі населених пунктів;
- - межі земельних ділянок, переданих у власність, користування.

Кадастровий номер - відсутній

Агровиробнича група ґрунтів – 176 д

Не погоджується відповідними службами (при проведенні проектних робіт виявлено, що на земельній ділянці знаходиться газопровід високого тиску, свердловина)

Голобутівська сільська рада, Стрийський район, Львівська область



Площа – 10,00 га
Цільове призначення – для ведення особистого селянського господарства

Кадастровий номер - відсутній

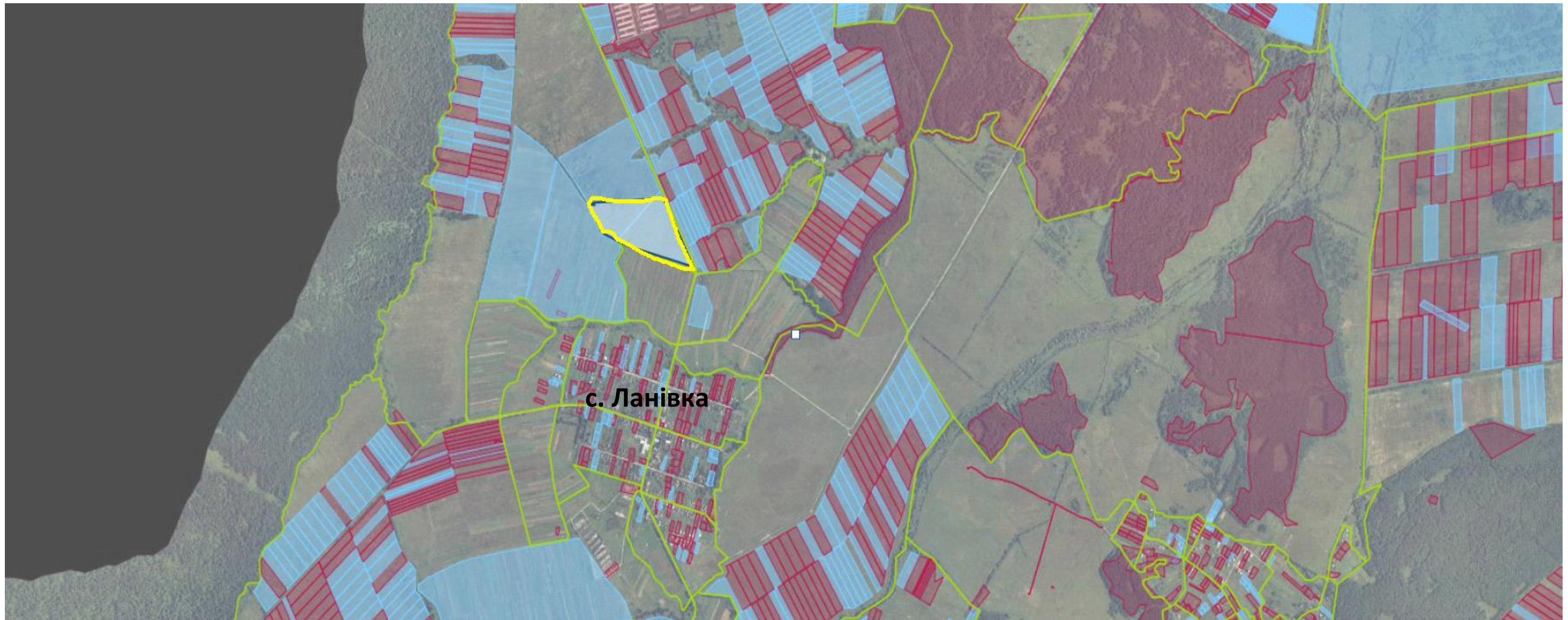
Агровиробнича група ґрунтів – 178 д

Умовні позначення:

- - межа зарезервованого масиву земельних ділянок;
- - межі населених пунктів;
- - межі земельних ділянок, переданих у власність, користування.

Вільні ділянки відсутні.

Ланівська сільська рада, Стрийський район, Львівська область



Площа – 15,00 га

Цільове призначення – для ведення особистого селянського господарства

Кадастровий номер - відсутній

Агровиробнича група ґрунтів – 24 д

Умовні позначення:

— - межа зарезервованого масиву земельних ділянок;

— - межі населених пунктів;

— - межі земельних ділянок, переданих у власність, користування.

Вільні земельні ділянки відсутні

Масив передано в межі населеного пункту (комунальна власність)

- Грабовецька сільська рада, Стрийський район, Львівська область



Передано у комунальну власність Грабовецької сільської ради (Грабовецької сільської об'єднаної територіальної громади)

Площа – 2,00 га

Цільове призначення – для ведення особистого селянського господарства

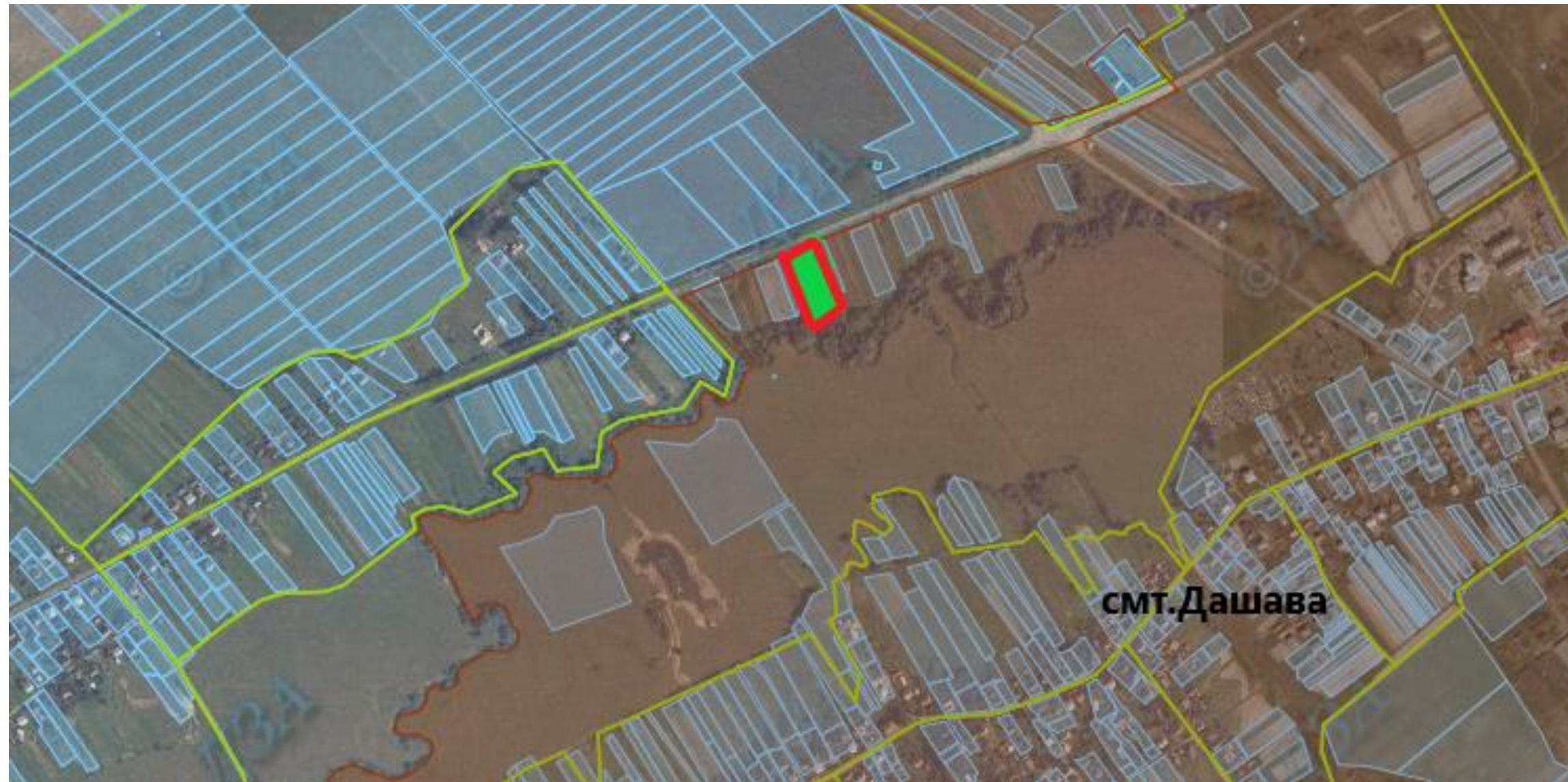
Кадастровий номер - відсутній

Агровиробнича група ґрунтів – 186 д

Умовні позначення:

- - межа зарезервованого масиву земельних ділянок;
- - межі населених пунктів;
- - межі земельних ділянок, переданих у власність, користування.

Дашавська селищна рада, Стрийський район, Львівська область



Площа – 0,30 га

Цільове призначення – для ведення особистого селянського господарства

Кадастровий номер - відсутній

Агровиробнича група ґрунтів – 133 д

Умовні позначення:

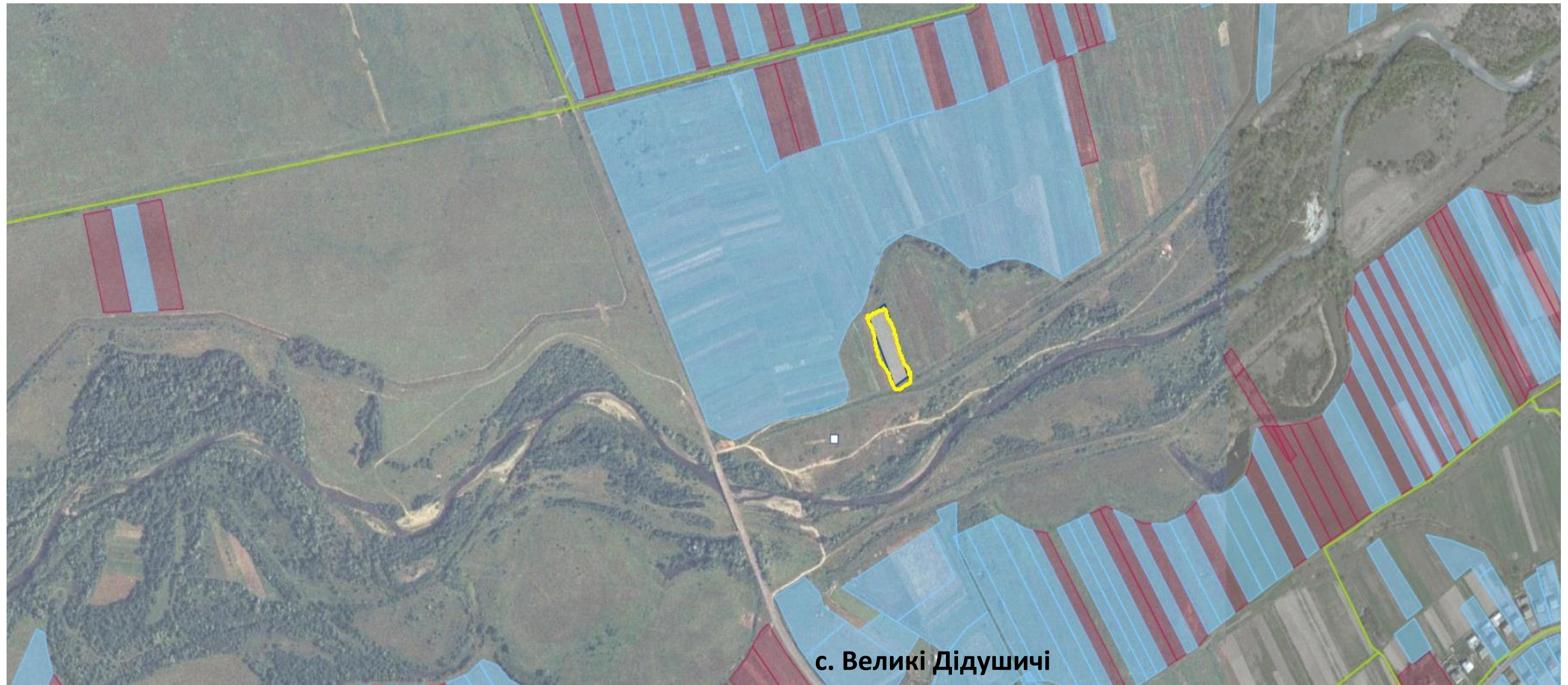
— - межа зарезервованого масиву земельних ділянок;

— - межі населених пунктів;

— - межі земельних ділянок, переданих у власність, користування.

**Передано у комунальну власність (відповідно до Проекту землеустрою щодо зміни та встановлення меж с.мт. Дашава Дашавської селищної ради Стрийського району)
Вільні ділянки відсутні.**

Дідушицька сільська рада, Стрийський район, Львівська область



Площа – 0,80 га

Цільове призначення – для ведення особистого селянського господарства

Кадастровий номер **4625380800:06:000:0921**

Агровиробнича група ґрунтів – 188 б

Умовні позначення:

- - межа зарезервованого масиву земельних ділянок;
- - межі населених пунктів;
- - межі земельних ділянок, переданих у власність, користування.

Добрянська сільська рада, Стрийський район, Львівська область



Площа – 0,30 га

Цільове призначення – для ведення особистого селянського господарства

Кадастровий номер - відсутній

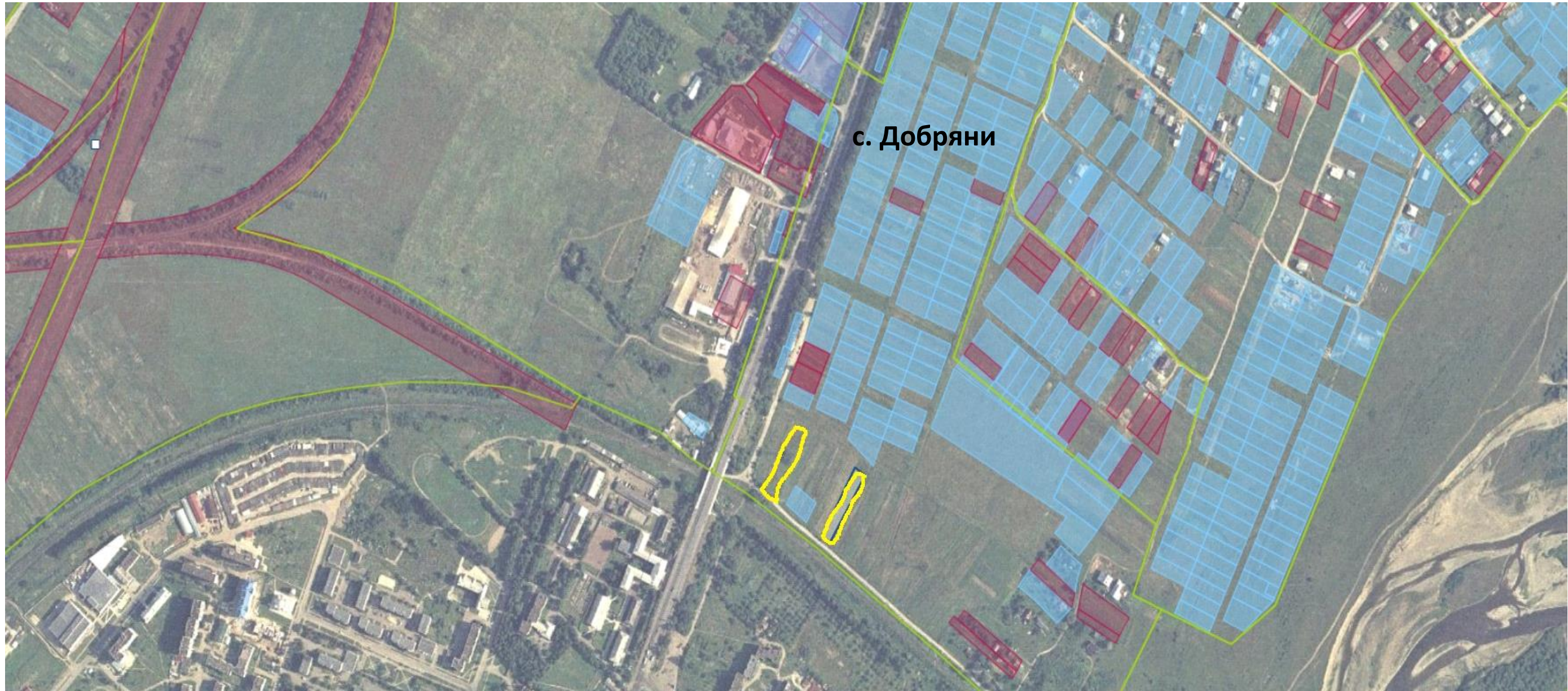
Агровиробнича група ґрунтів – 176 г

Умовні позначення:

- - межа зарезервованого масиву земельних ділянок;
- - межі населених пунктів;
- - межі земельних ділянок, переданих у власність, користування.

Вільні ділянки відсутні.

Добрянська сільська рада, Стрийський район, Львівська область



Площа – 0,20 га

Цільове призначення – для ведення садівництва

Кадастровий номер - відсутній

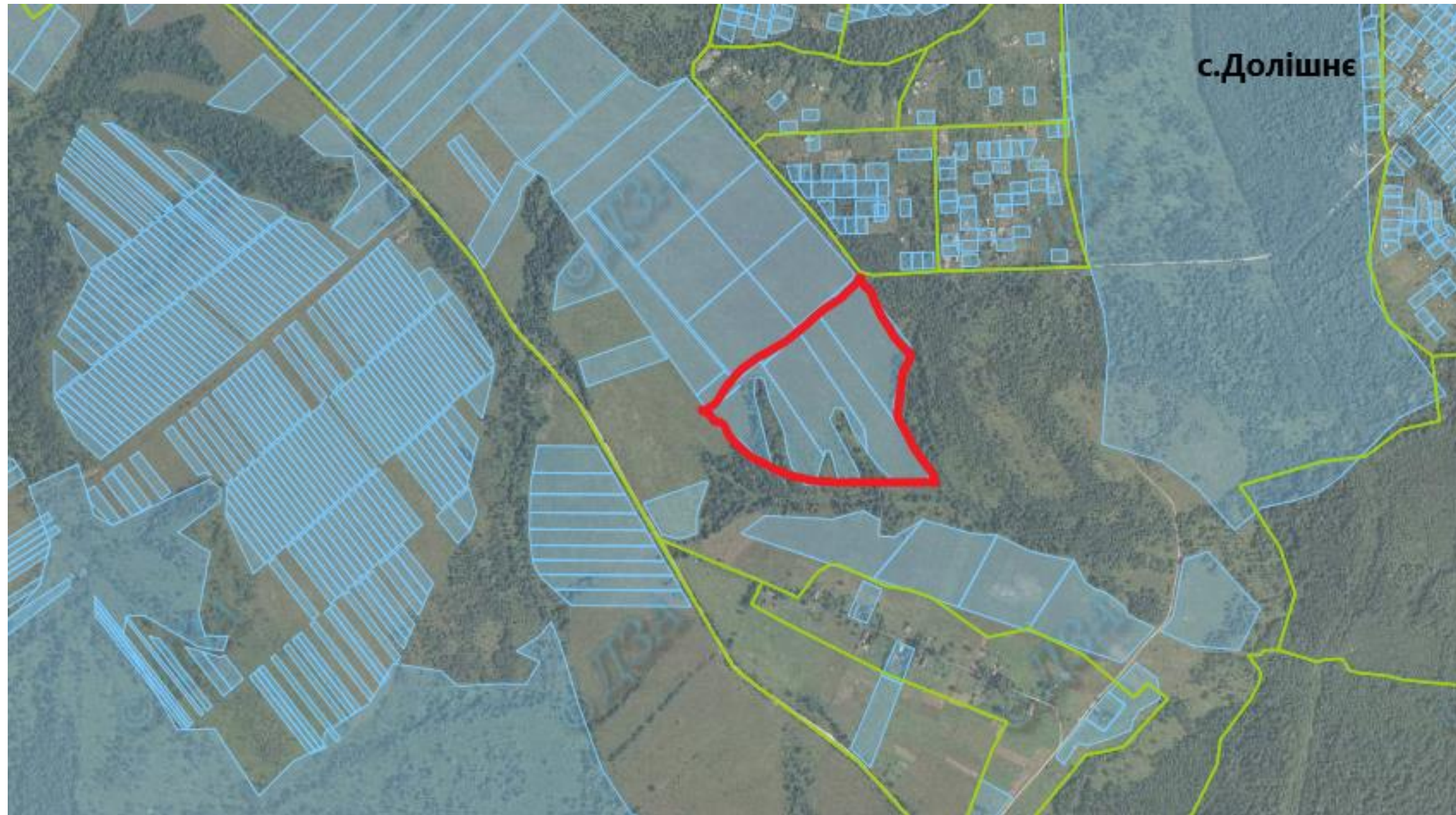
Агровиробнича група ґрунтів – 176 г

Умовні позначення:

- - межа зарезервованого масиву земельних ділянок;
- - межі населених пунктів;
- - межі земельних ділянок, переданих у власність, користування.

**Передано у комунальну власність (відповідно до Проекту землеустрою щодо зміни та встановлення меж с.Добряни Добрянської сільської ради Стрийського району)
Вільні ділянки відсутні.**

Долішненська сільська рада, Стрийський район, Львівська область



Площа – 8,00 га

Цільове призначення – для ведення садівництва

Кадастровий номер - відсутній

Агровиробнича група ґрунтів – 19 г

Умовні позначення:

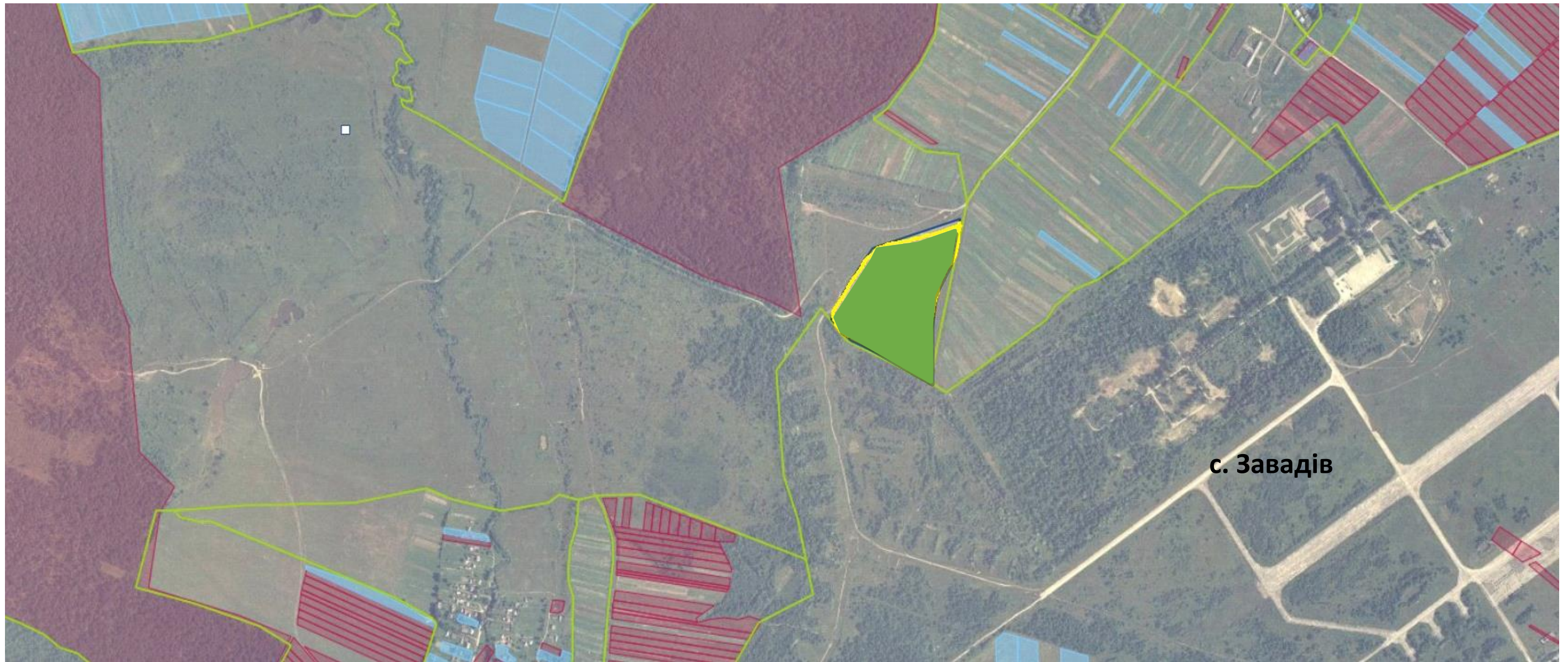
— - межа зарезервованого масиву земельних ділянок;

— - межі населених пунктів;

— - межі земельних ділянок, переданих у власність, користування.

Вільні ділянки відсутні.

Завадівська сільська рада, Стрийський район, Львівська область



Площа – 9,00 га

Цільове призначення – для ведення особистого селянського господарства

Кадастровий номер - відсутній

Агровиробнича група ґрунтів – 185 д

Умовні позначення:

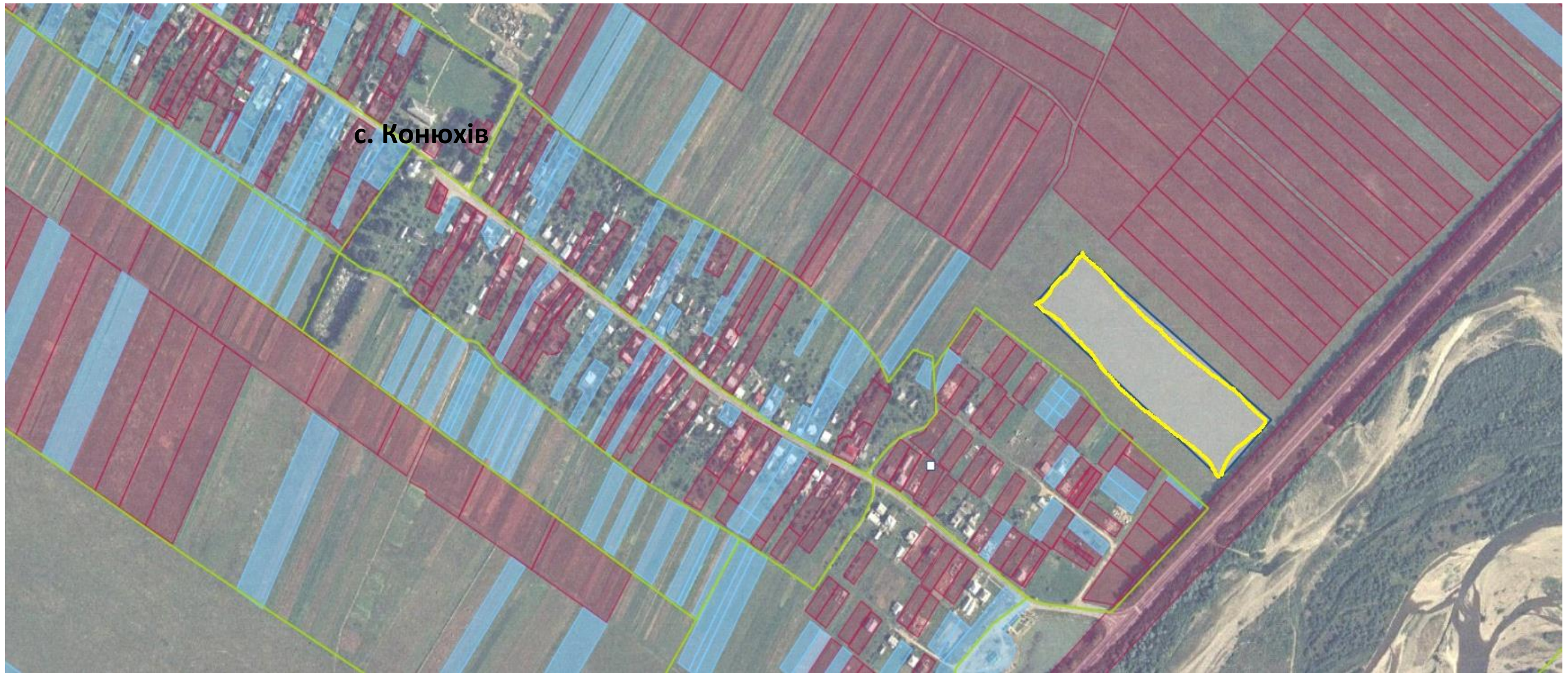
— - межа зарезервованого масиву земельних ділянок;

— - межі населених пунктів;

— - межі земельних ділянок, переданих у власність, користування.

Вільні земельні ділянки відсутні

Конюхівська сільська рада, Стрийський район, Львівська область



Передано у комунальну власність Грабовецької сільської ради (Грабовецької сільської об'єднаної територіальної громади)

Площа – 4,00 га

Цільове призначення – для ведення особистого селянського господарства

Кадастровий номер - відсутній

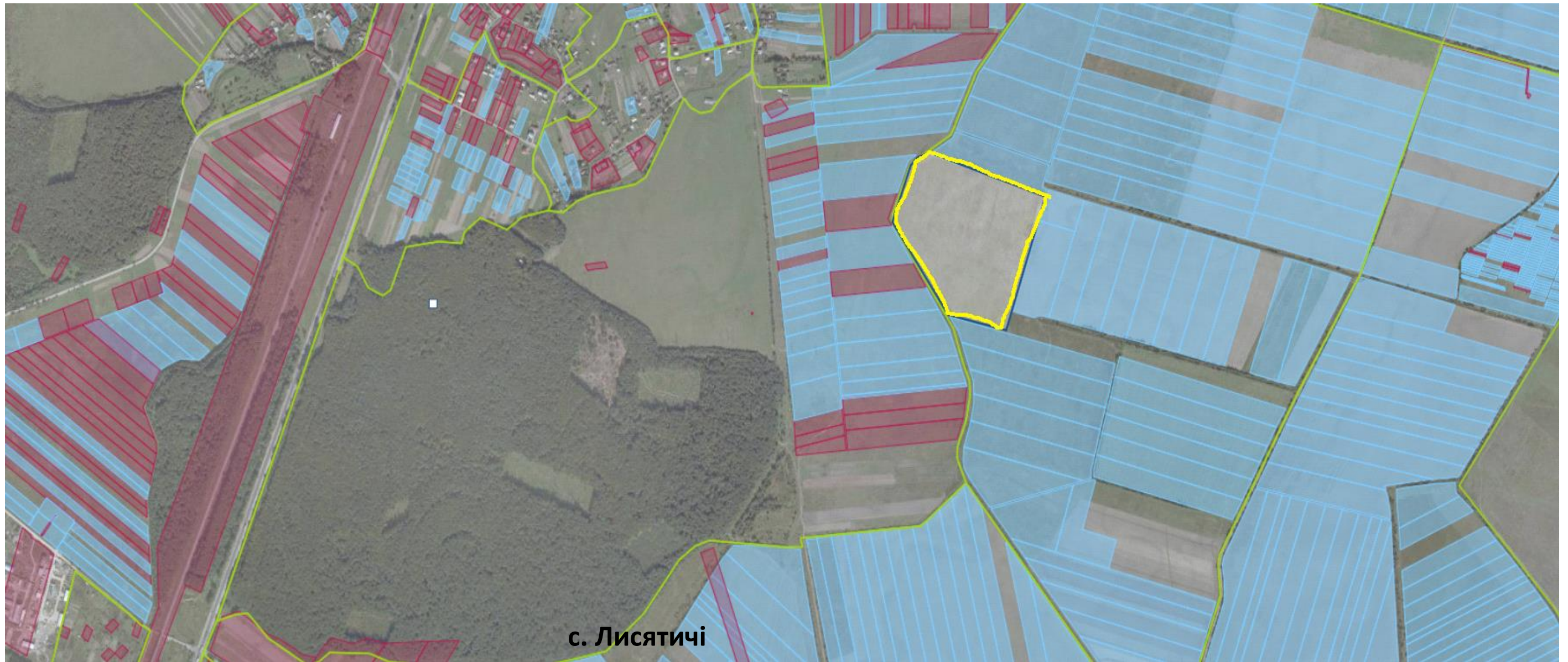
Агровиробнича група ґрунтів – 178 г

Умовні позначення:

- - межа зарезервованого масиву земельних ділянок;
- - межі населених пунктів;
- - межі земельних ділянок, переданих у власність, користування.

Вільні ділянки відсутні.

Лисятицька сільська рада, Стрийський район, Львівська область



Площа – 16,60 га
Цільове призначення – для ведення особистого селянського господарства

Кадастровий номер - відсутній
Агровиробнича група ґрунтів – 177 г

Умовні позначення:

- - межа зарезервованого масиву земельних ділянок;
- - межі населених пунктів;
- - межі земельних ділянок, переданих у власність, користування.

Вільні ділянки відсутні.

Любинцівська сільська рада, Стрийський район, Львівська область



Площа – 2,00 га

Цільове призначення – для ведення особистого селянського господарства

Кадастровий номер - відсутній

Агровиробнича група ґрунтів – 185 г

Умовні позначення:

— - межа зарезервованого масиву земельних ділянок;

— - межі населених пунктів;

— - межі земельних ділянок, переданих у власність, користування.

Передано у комунальну власність (увійшла в межі с.Любинці)

Миртюківська сільська рада, Стрийський район, Львівська область



Площа – 9,00 га
Цільове призначення – для ведення особистого селянського господарства

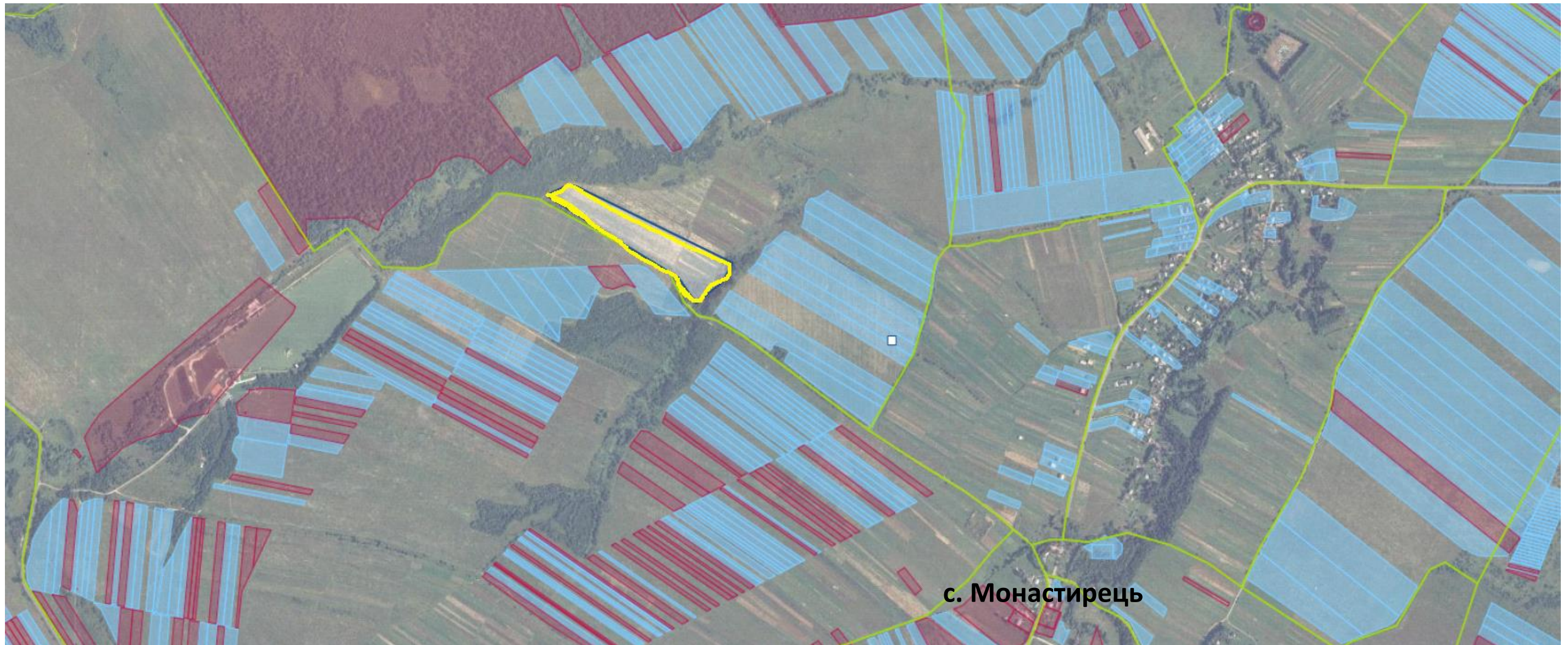
Кадастровий номер - відсутній
Агровиробнича група ґрунтів – 185 б

Умовні позначення:

- - межа зарезервованого масиву земельних ділянок;
- - межі населених пунктів;
- - межі земельних ділянок, переданих у власність, користування.

**Земельна ділянка пл. 9,0га ввійшла в межі населеного пункту (рішення Стрийської районної ради № 373 від 22.06.2018).
Вільні ділянки відсутні.**

Монастирецька сільська рада, Стрийський район, Львівська область



Передано у комунальну власність Грабовецької сільської ради (Грабовецької сільської об'єднаної територіальної громади)

Площа – 5,00 га

Цільове призначення – для ведення особистого селянського господарства

Кадастровий номер - відсутній

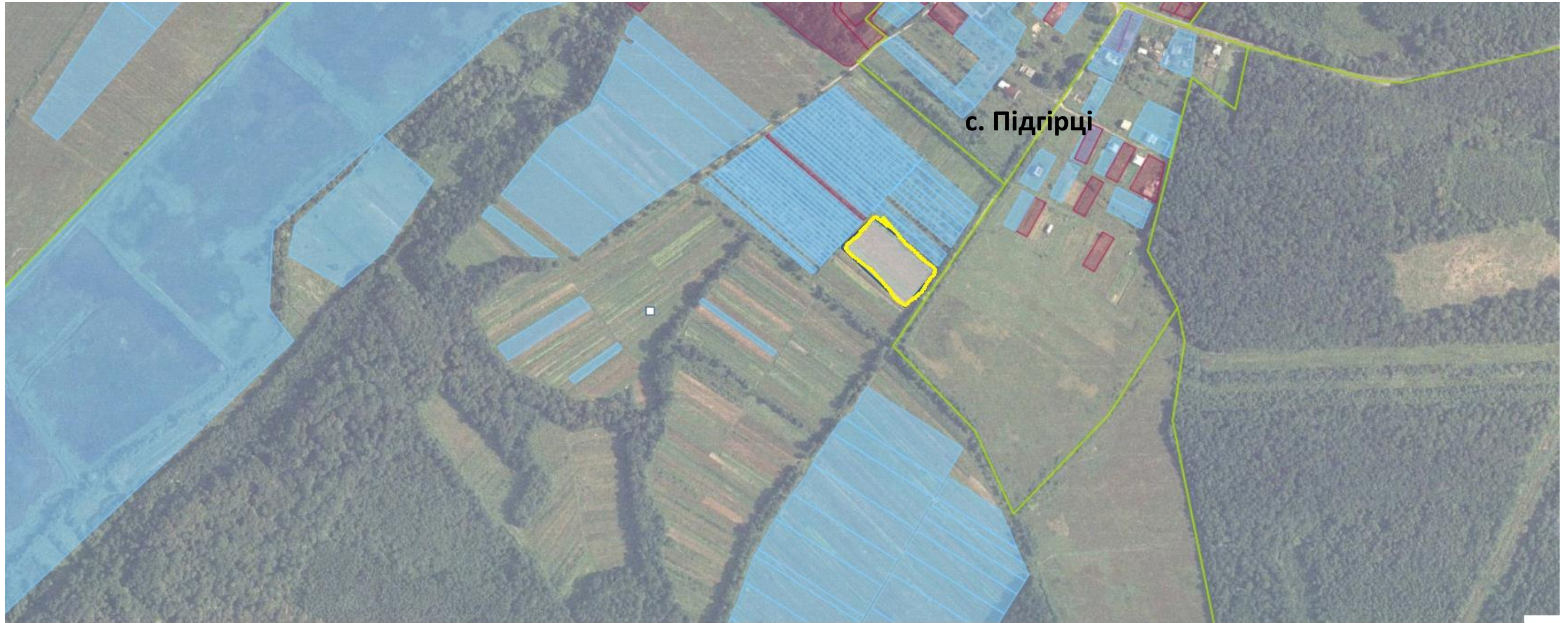
Агровиробнича група ґрунтів – 18 д

Умовні позначення:

- - межа зарезервованого масиву земельних ділянок;
- - межі населених пунктів;
- - межі земельних ділянок, переданих у власність, користування.

Вільні ділянки відсутні

Підгірцівська сільська рада, Стрийський район, Львівська область



Площа – 0,90 га

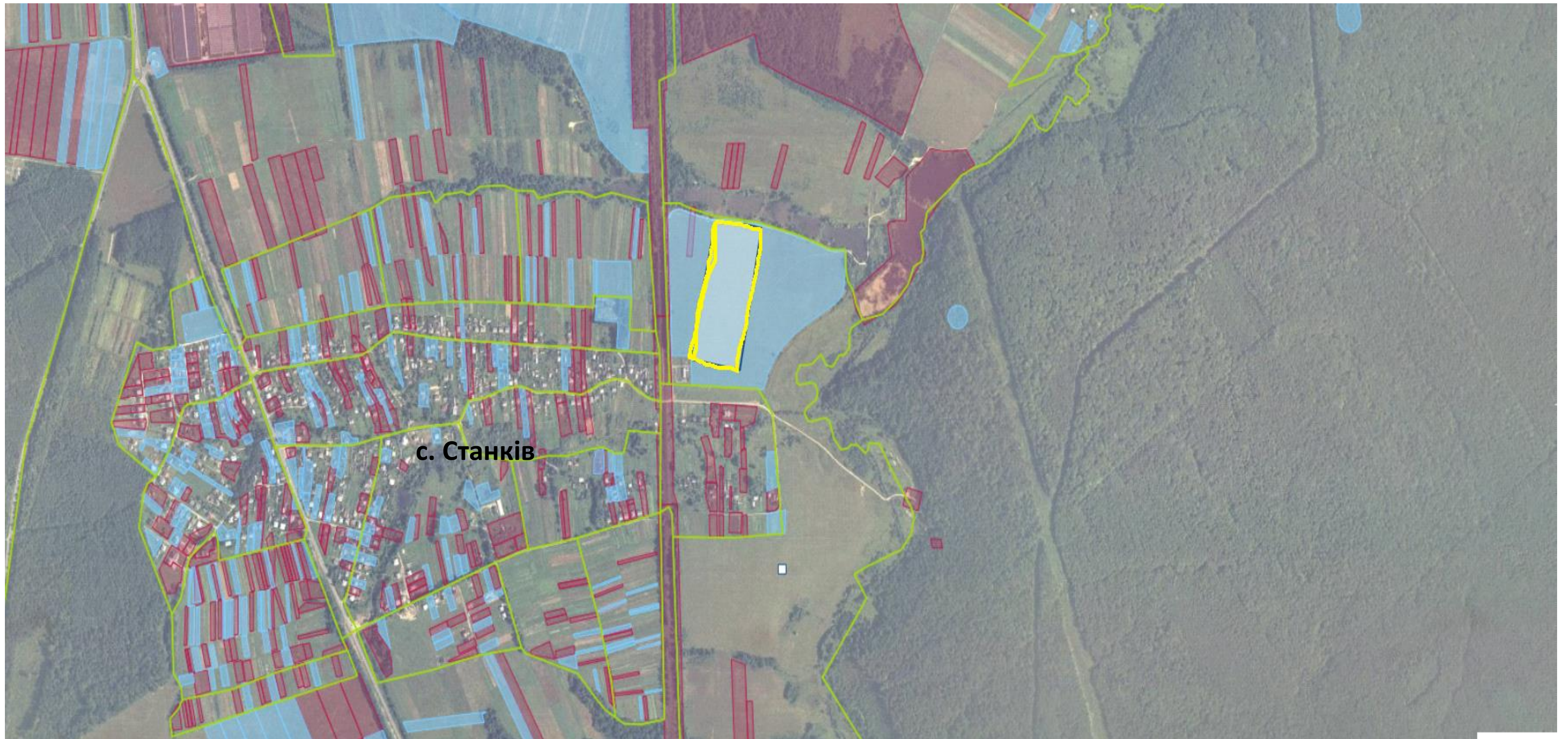
Цільове призначення – для ведення особистого селянського господарства

У межах ділянки Кадастровий номер 4625385200:11:000:0022
Агровиробнича група ґрунтів – 178 г

Умовні позначення:

- - межа зарезервованого масиву земельних ділянок;
- - межі населених пунктів;
- - межі земельних ділянок, переданих у власність, користування.

Станківська сільська рада, Стрийський район, Львівська область



Площа – 5,80 га

Цільове призначення – для ведення особистого селянського господарства

Кадастровий номер - відсутній

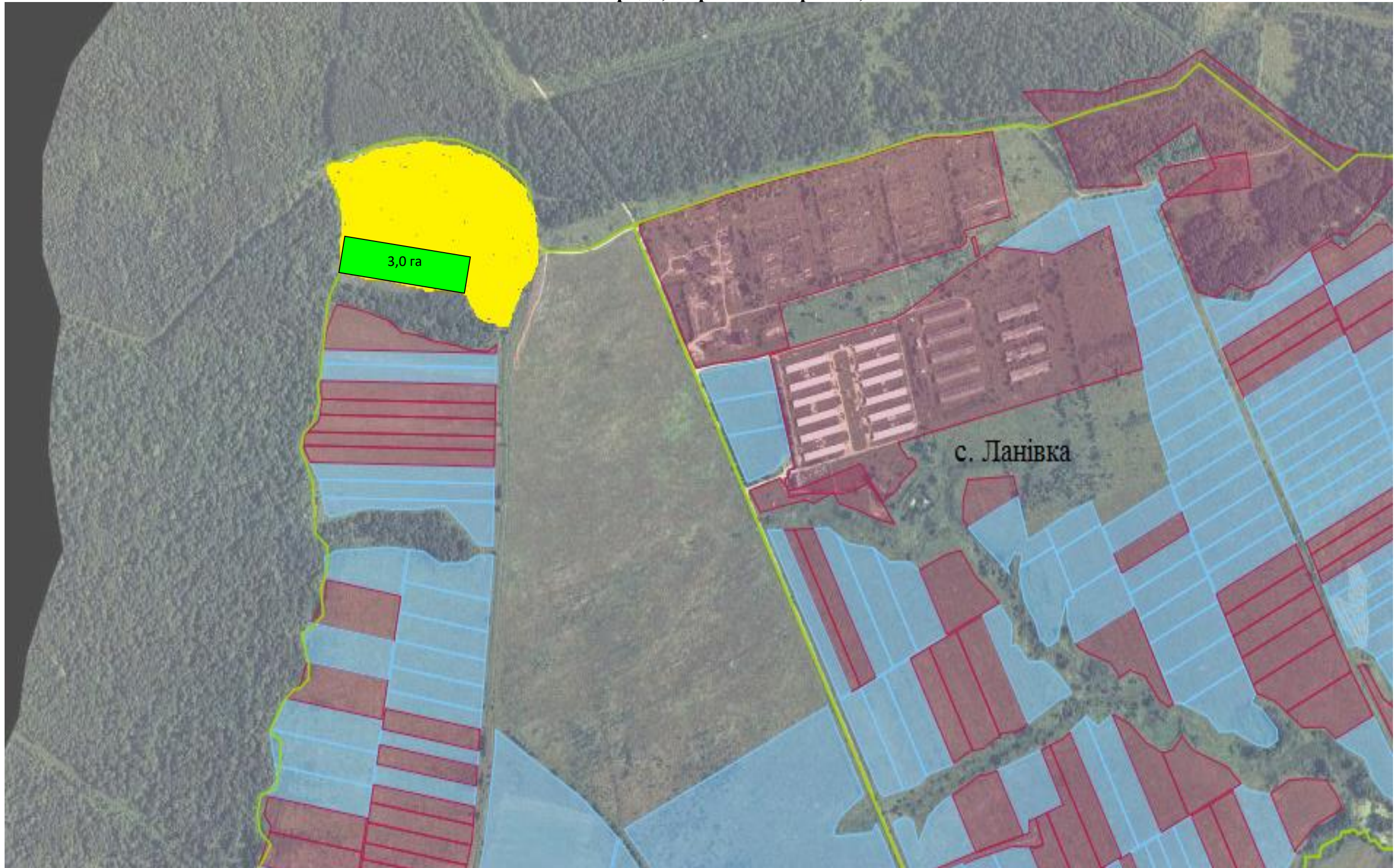
Агровиробнича група ґрунтів – 21 г

Умовні позначення:

- - межа зарезервованого масиву земельних ділянок;
- - межі населених пунктів;
- - межі земельних ділянок, переданих у власність, користування.

Земельна ділянка використовується як громадське пасовище

Ланівська сільська рада, Стрийський район, Львівська область



Площа – 10,00 га

Цільове призначення – для ведення садівництва

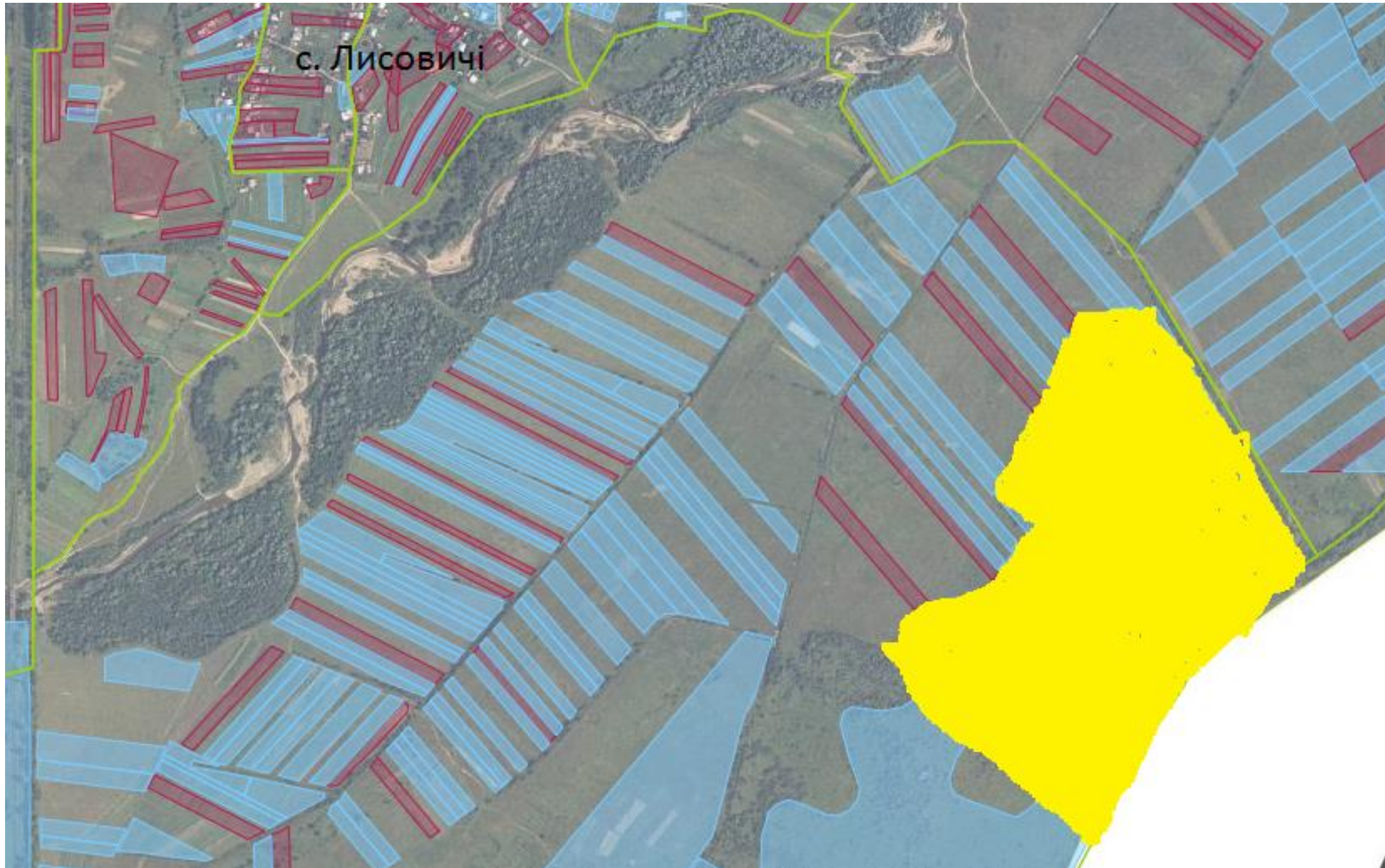
Кадастровий номер - відсутній

Агровиробнича група ґрунтів – 24 д

Умовні позначення:

- - межа зарезервованого масиву земельних ділянок;
- - межі населених пунктів;
- - межі земельних ділянок, переданих у власність, користування.
- **Площа вільних земельних ділянок – 7,0**

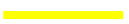


Лисовицька сільська рада, Стрийський район, Львівська область



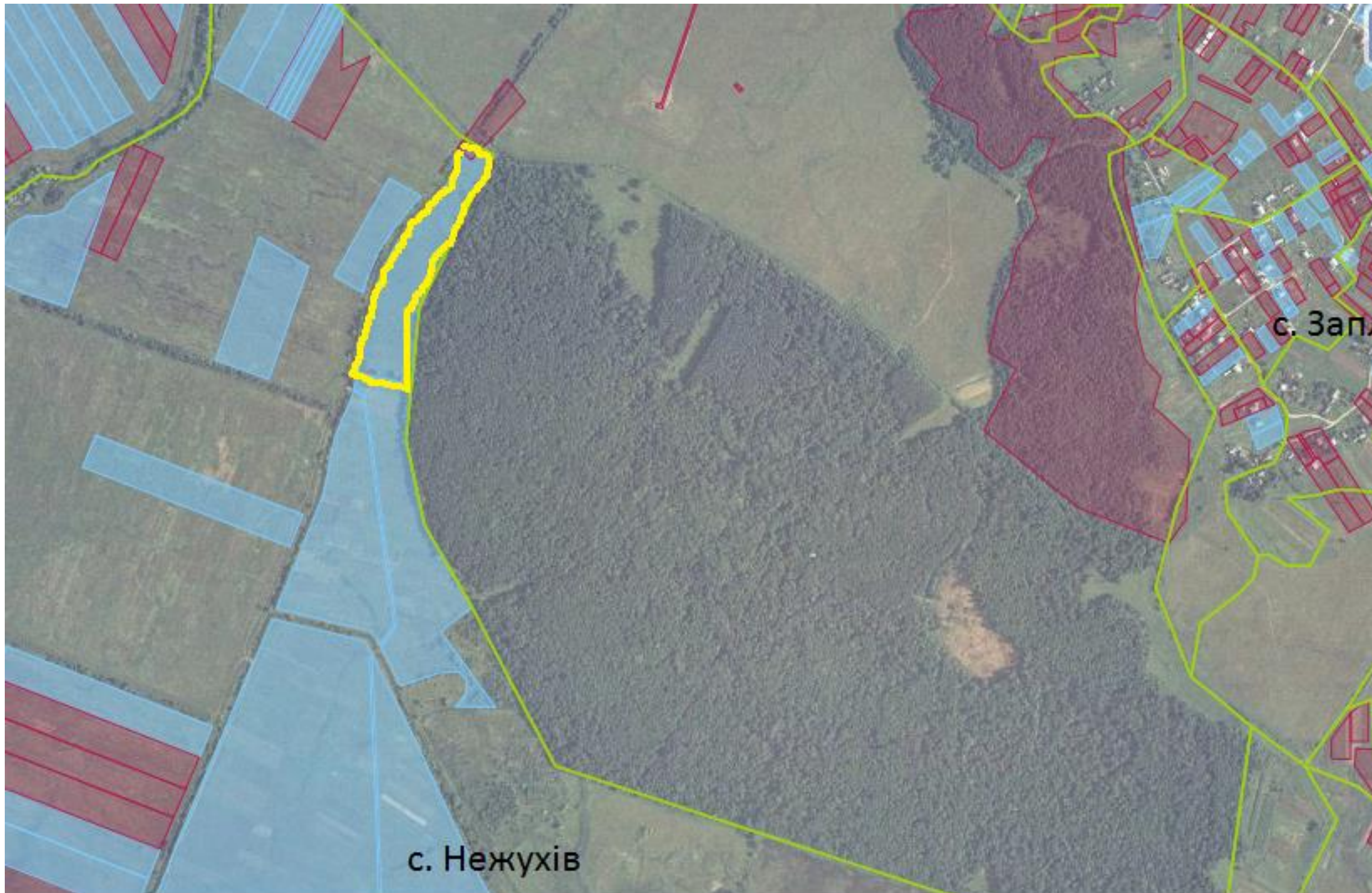
Площа – 35,0 га
Цільове призначення – для ведення садівництв

Кадастровий номер - 4625384000:05:000:0280
Агровиробнича група ґрунтів –

Умовні позначення:

-  - межа зарезервованого масиву земельних ділянок;
-  - межі населених пунктів;
-  - межі земельних ділянок, переданих у власність, користування.

Нежухівська сільська рада, Стрийський район, Львівська область



Площа – 3,7045 га

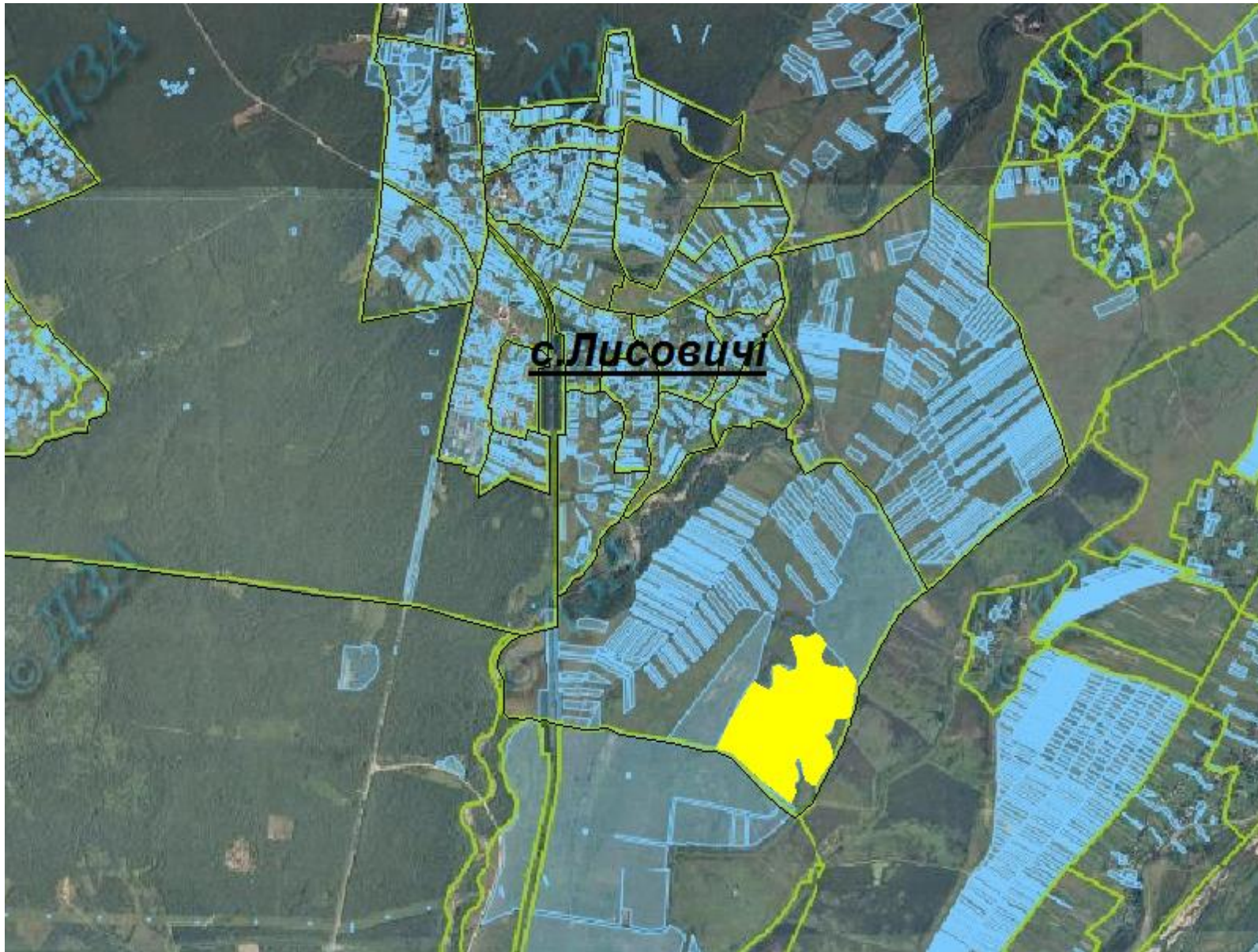
Цільове призначення – для ведення садівництва

Умовні позначення:

- - межа зарезервованого масиву земельних ділянок;
- - межі населених пунктів;
- - межі земельних ділянок, переданих у власність, користування.
- **Вільні ділянки відсутні.**

Кадастровий номер - відсутній
Агровиробнича група ґрунтів –

Лисовицька сільська рада.



Площа – 52.6 га (сінокіс)

Кадастровий номер - 4625384000:05:000:0280

Цільове призначення – для ведення садівництва

Агровиробнича група ґрунтів –

Умовні позначення:

- - межа зарезервованого масиву земельних ділянок;
- - межі населених пунктів;
- - межі земельних ділянок, переданих у власність, користування.