

Інформація стосовно забезпечення учасників антитерористичної операції земельними ділянками
на території Сколівського району(станом на 01.12.2019 року)

| № з/п | Назва адміністративно-територіальних одиниць (місцевих рад) | Загальна площа земельних ділянок, зарезервованих територіальними органами Держгеокадастру, (в т.ч. уже наданих), га | з них | | | | Примітка |
|-------|---|---|---|-------------------------|---|---|--|
| | | | для будівництва і обслуговування жилого будинку, господарських будівель і споруд (присадибна ділянка) | для ведення садівництва | для індивідуального дачного будівництва | для ведення особистого селянського господарства | |
| 1 | 2 | 3 | 3 | 5 | 6 | 7 | 8 |
| 1 | Либохорівська с/р | 36,57 | | 16,6 | | 19,97 | Передано у комунальну власність Славської селищної ради (Славської селищної об'єднаної територіальної громади) |
| 2 | Довжківська | 8,2227 | | | | 8,2227 | |
| 3 | Жупанівська с/р | 41,0283 | | | | 41,0283 | |
| 4 | Сможанська с/р | 10,7865 | | | | 10,7865 | |
| 5 | Верхняківська с/р | 24,7914 | | | | 24,7914 | |
| 6 | Ямельницька с/р | 1,01112 | | 1,01112 | | | |
| 7 | Н.Рожанська с/р | 0,50 | | | | 0,50 | Передано у комунальну власність Славської селищної ради (Славської селищної об'єднаної територіальної громади) |
| 8 | Підгородецька с/р | 2 | | 2 | | | |
| 9 | Росохацька с/р | 2,7 | | 2,7 | | | |
| 11 | В.Синьовидненська с/р | 0,6 | | 0,6 | | | |
| 14 | Н.Синьовидненська с/р | 1,68 | | 1,68 | | | |
| 15 | Лавочнянська с/р | 0,55 | | 0,12 | | 0,43 | |

| | | | | | | | |
|----|-------------------|--------------|--|-------------|------------|--------------|--|
| 16 | Хітарська с/р | 1,5055 | | | | 1,5055 | |
| 17 | Козівська с/р | 0,55 | | 0,4 | | 0,15 | |
| 19 | Тухольківська с/р | 0,45 | | | | 0,45 | |
| 21 | Корчинська с/р | 0,2 | | | 0,2 | | |
| 22 | Коростівська с/р | 1,5 | | 1,5 | | | |
| | Всього | 134,6 | | 26,6 | 0,2 | 107,8 | |

Лавочненська сільська рада Сколівського району (за межами села Тернавка) Львівської області



с. Тернавка

Площа 0,1200 га

Кадастровий номер 4624584000:04:000:_____

Цільове призначення - ведення садівництва 191 г – агровиробнича група ґрунтів

_____ Межа зарезервованого масиву земельних ділянок

_____ Межа населеного пункту

_____ межі земельних ділянок, переданих у власність

Вільні земельні ділянки відсутні

За межами с. Лавочне Лавочненської сільської ради Сколівського району Львівської області



Площа 0,43 га **Кадастровий номер** 4624584000:04:000:_____

Цільове призначення - ведення особистого селянського господарства

191д – агровиробнича група ґрунтів

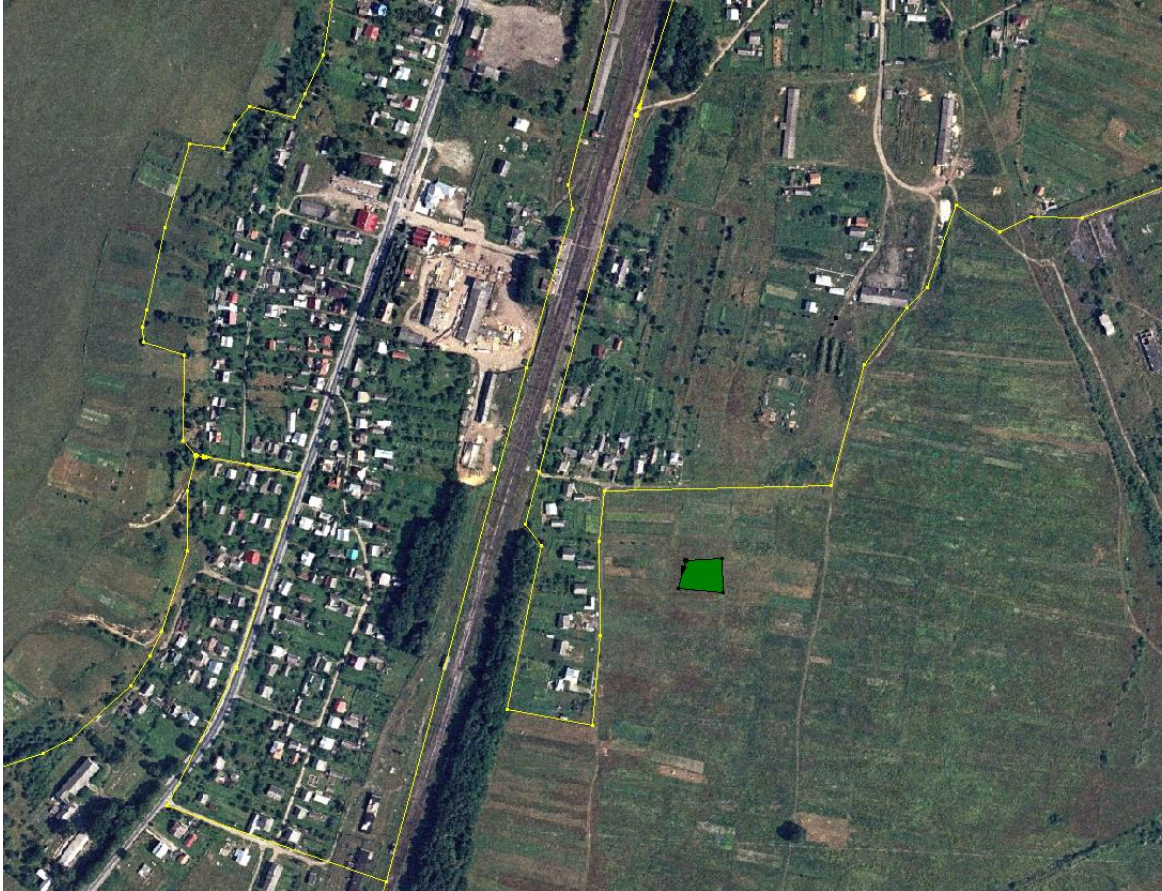
Межа зарезервованого масиву земельних ділянок

Межа населеного пункту

межі земельних ділянок, переданих у власність

Вільні земельні ділянки відсутні

с. Верхнє Синьовидне Сколівський район Львівська область



Площа 0,30 га

Кадастровий номер 462455300:04:000:_____

Цільове призначення - для садівництва

_____ Межа зарезервованого масиву земельних ділянок

_____ Межа населеного пункту

_____ Межі земельних ділянок, переданих у власність

Вільні земельні ділянки відсутні

с. Верхнє Синьовидне Сколівський район Львівська область



Площа 0,30 га

Кадастровий номер 462455300:04:000:_____

Цільове призначення - для садівництва

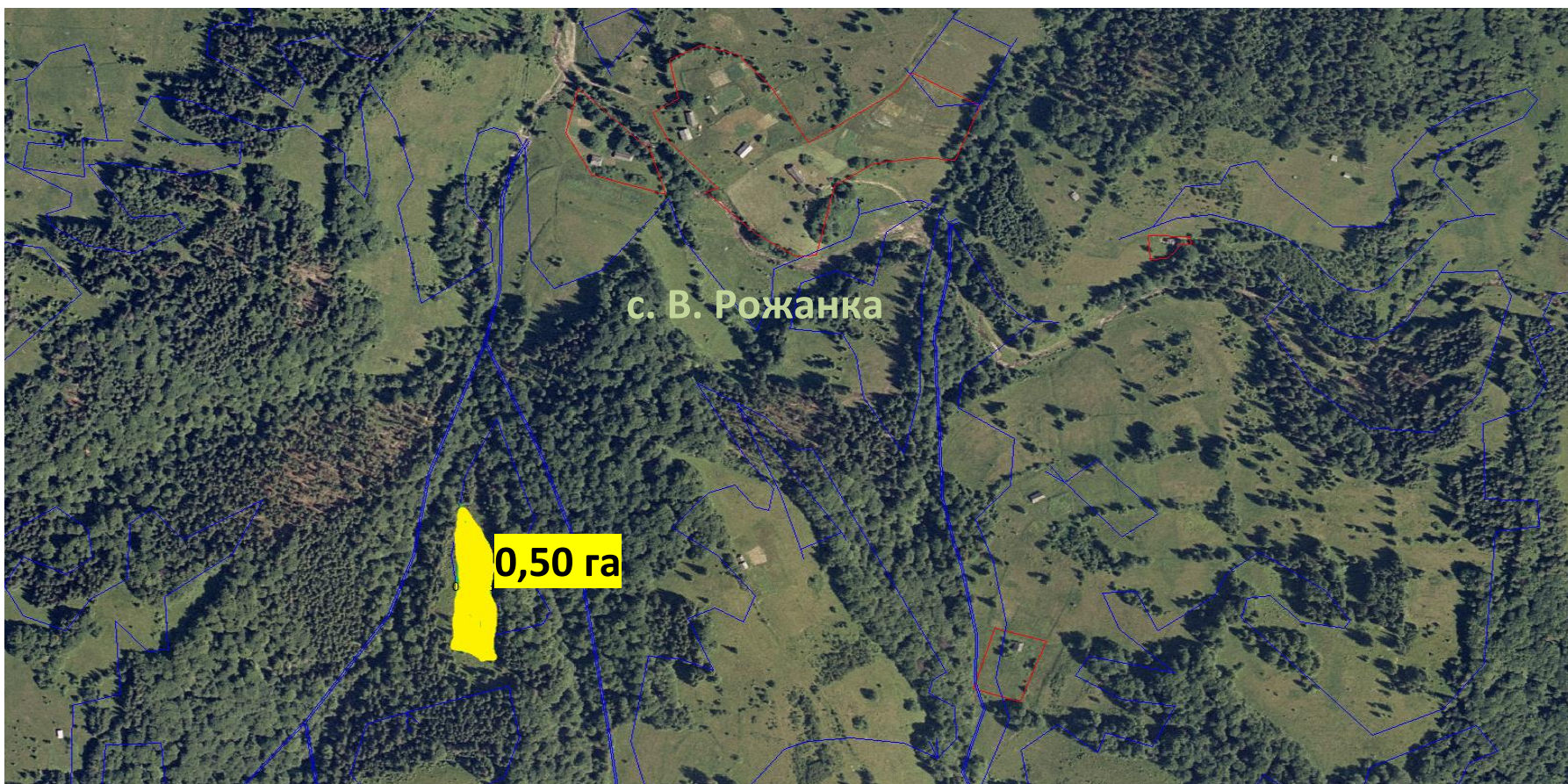
_____ Межа зарезервованого масиву земельних ділянок

_____ Межа населеного пункту

_____ Межі земельних ділянок, переданих у власність

Вільні земельні ділянки відсутні

**За межами села В. Рожанка Н. Рожанківської сільської ради Сколівського району
Львівської області**



Площа 0,5 га

Кадастровий номер 4624584300:04:000:_____

Цільове призначення - ведення особистого селянського господарства

_____ межі земельних ділянок, переданих у власність 189 г – агро виробнича група ґрунтів

_____ Межа населеного пункту

_____ Межа зарезервованого масиву земельних ділянок

Передано у комунальну власність Славської селищної ради (Славської селищної об'єднаної територіальної громади)

**За межами села Нижнє Синьовиднє Нижньосиньовидненська сільська рада
Сколівського району Львівської області**



Площа 2,0000 га

Кадастровий номер 4624584500:03:000:____

Цільове призначення - ведення садівництва

185 г - агровиробнича група ґрунтів

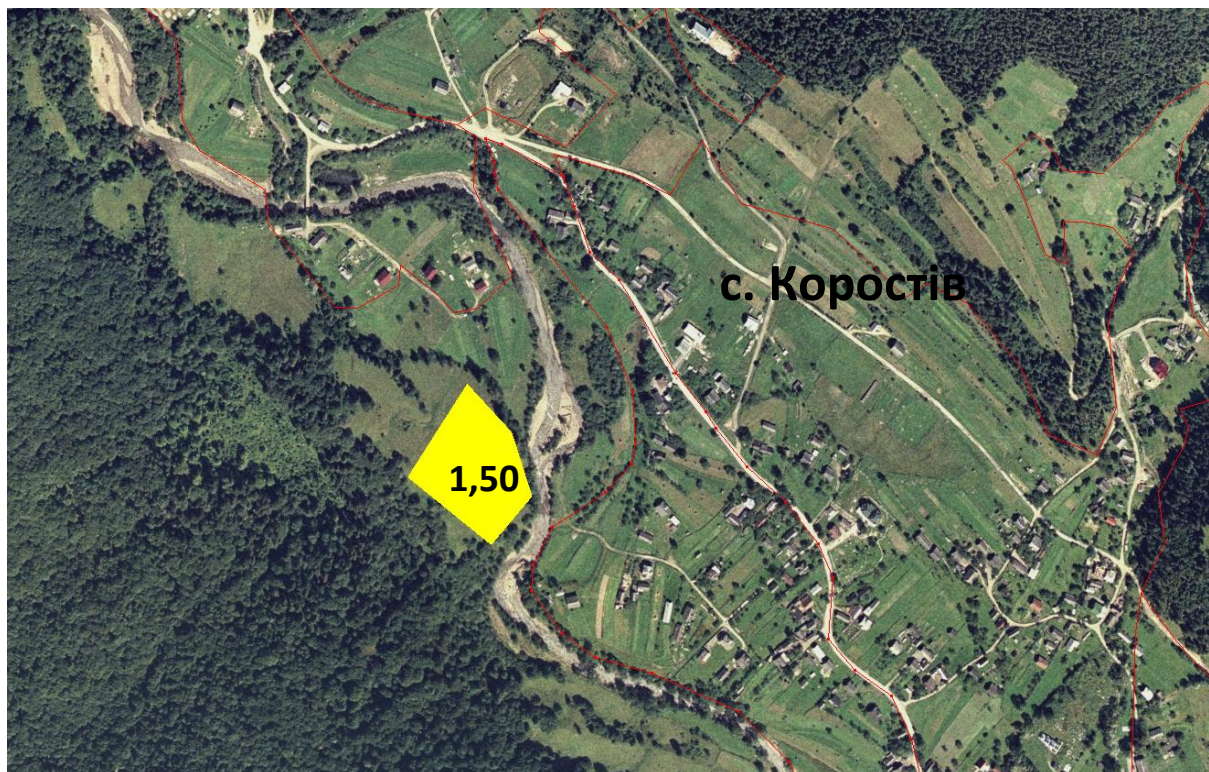
_____ Межа зарезервованого масиву земельних ділянок 2,00 га

_____ Межа населеного пункту

_____ Межі земельних ділянок, переданих у власність 1,68 га

Вільні земельні ділянки відсутні

**За межами села Коростів, Коростівської
сільської ради Сколівського району Львівської області**



Площа 1,500 га

Кадастровий номер 462458330:02:000:_____

Цільове призначення - ведення садівництва

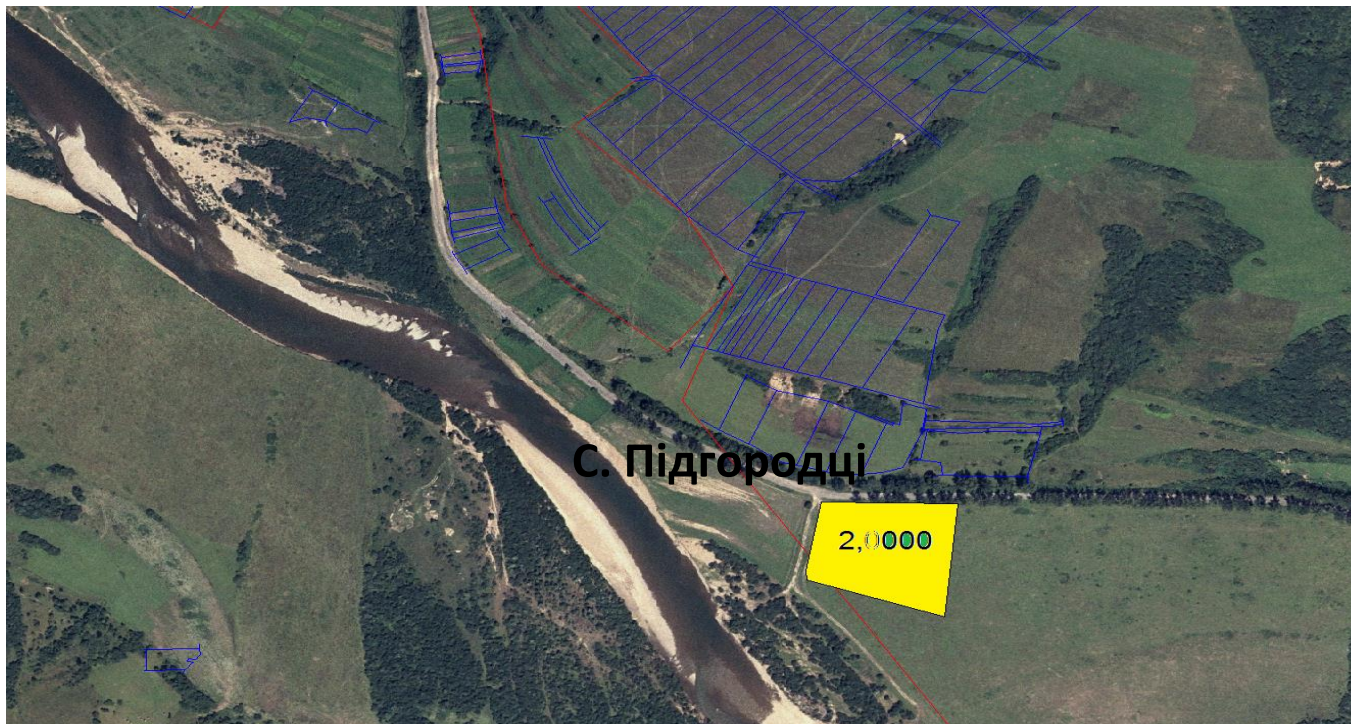
_____ Межа зарезервованого масиву земельних ділянок

_____ Межа населеного пункту

_____ межі земельних ділянок, переданих у власність

Вільні земельні ділянки відсутні

**За межами села Підгородці, Підгородецької сільської ради Сколівського району
Львівської області**



Площа 2,0000 га

Кадастровий номер 4624586400:01:000:_____

Цільове призначення - ведення садівництва

187 г – агровиробнича група ґрунтів

_____ Межа зарезервованого масиву земельних ділянок

_____ Межа населеного пункту

_____ межі земельних ділянок, переданих у власність

За межами села Росохач, Росохацької сільської ради Сколівського району Львівської області



Площа 2,7 га

Кадастровий номер 4624586900:04:000:_____

Цільове призначення - ведення садівництва 199 в – агровиробнича група ґрунтів

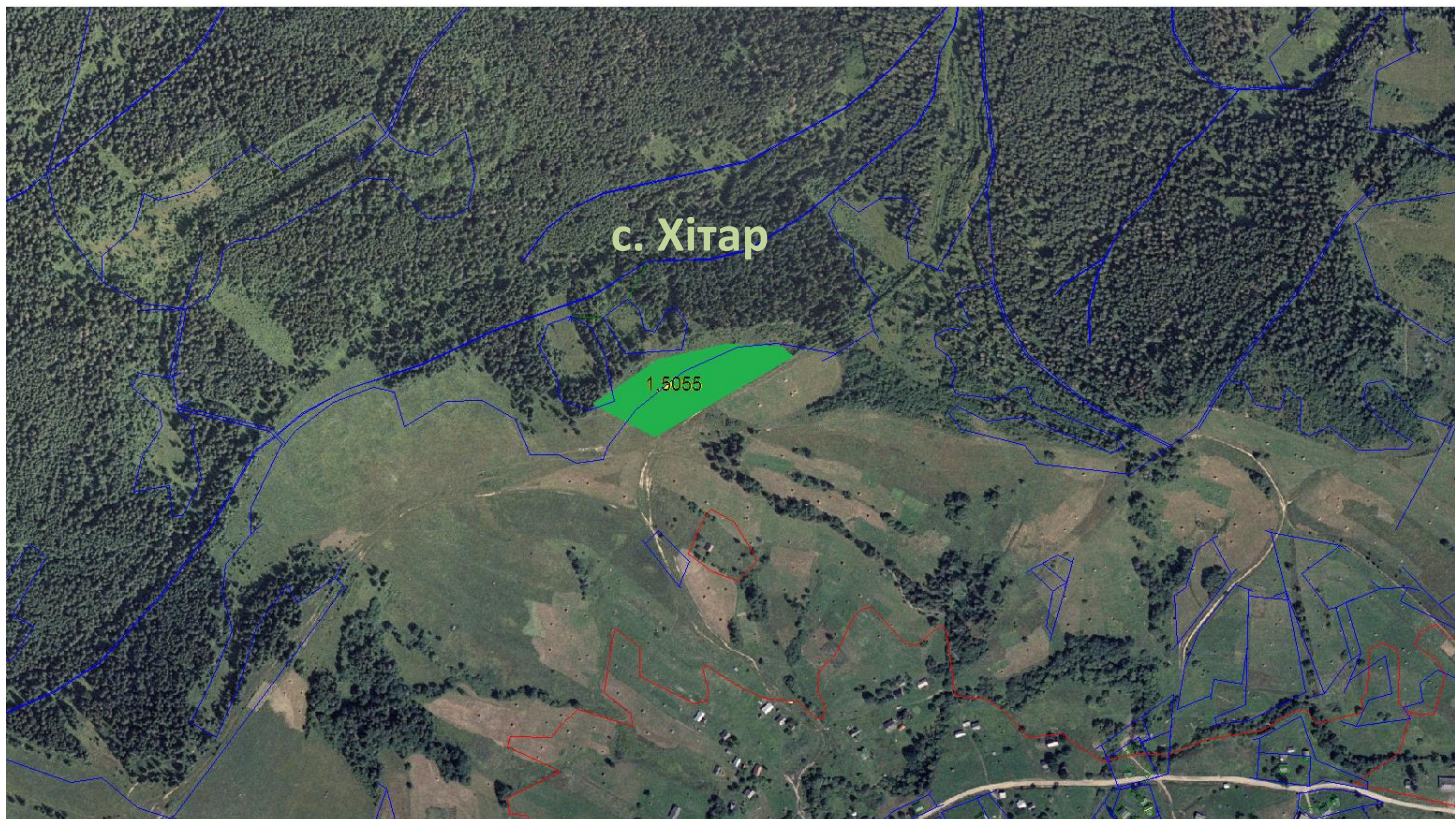
_____ Межа зарезервованого масиву земельних ділянок 2,1 га

_____ Межа населеного пункту

_____ Межі земельних ділянок, переданих у власність 0,600

Вільні земельні ділянки відсутні

За межами села Хітар Хітарської сільської ради Сколівського району Львівської області



Площа 1,5055 га

Кадастровий номер 4624588500:04:000:_____

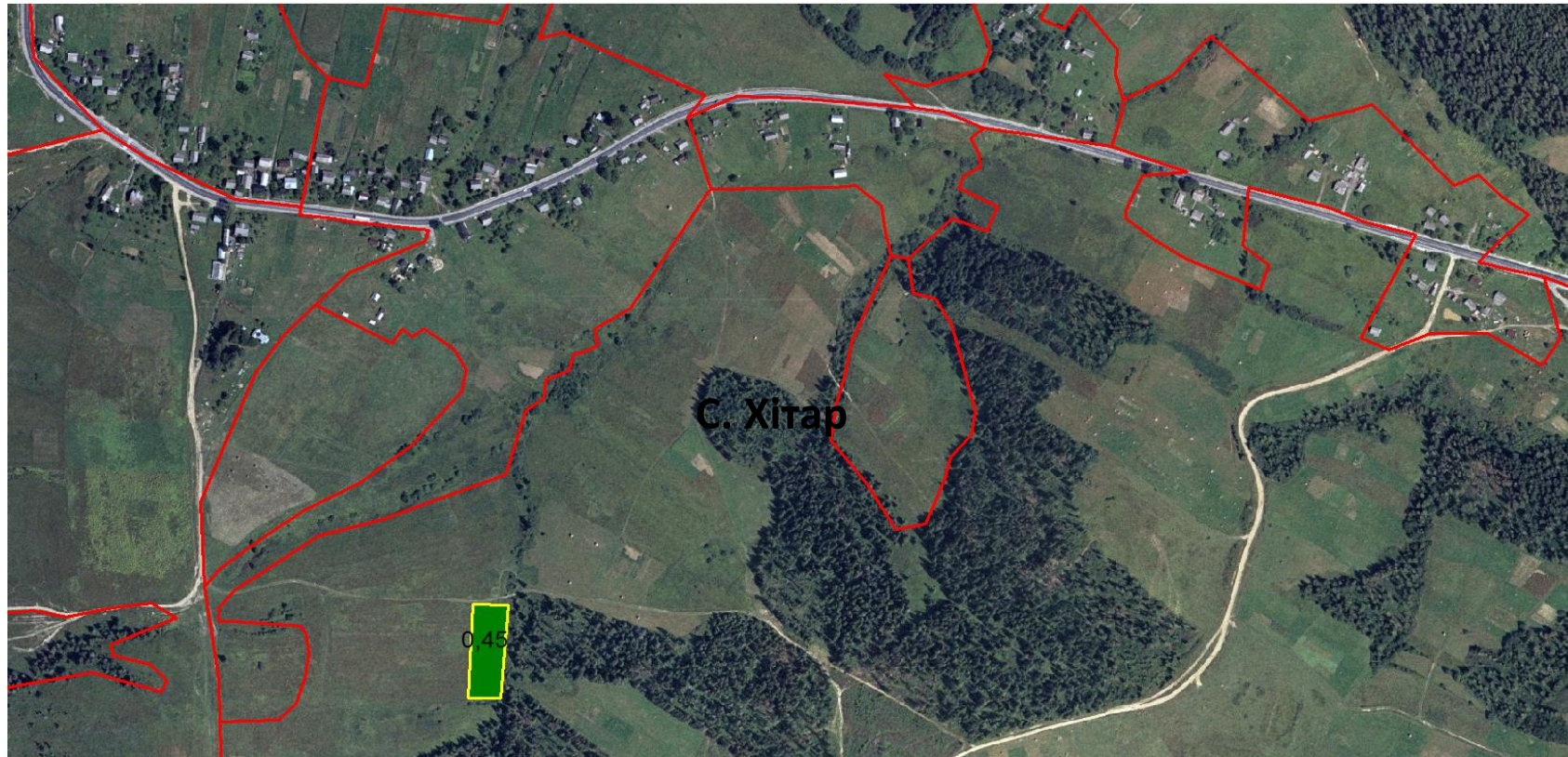
Цільове призначення - ведення особистого селянського господарства 195 е – агровиробнича група ґрунтів

— Межа зарезервованого масиву земельних ділянок

— Межа населеного пункту

— межі земельних ділянок, переданих у власність (1,5055га)

С. Тухолька, Тухольківської сільської ради Сколівського району Львівської області



Площа 0,4500 га

Кадастровий номер 4624588300:02:000:_____

Цільове призначення - ведення особистого селянського господарства – агровиробнича група ґрунтів

_____ Межа зарезервованого масиву земельних ділянок

_____ Межа населеного пункту

_____ межі земельних ділянок, переданих у власність

За межами села Ямельниця Ямельницької сільської ради Сколівського району Львівської області



Площа 1,0112 га

Кадастровий номер 4624588600:02:000:_____

Цільове призначення - ведення садівництва

191 д – агро виробнича група ґрунтів

— Межа зарезервованого масиву земельних ділянок

— Межа населеного пункту

— межі земельних ділянок, переданих у власність

Козівська сільська рада Сколівського району Львівської області



Площа 0,4000 га

Кадастровий номер

4624583000:01:002:_____

Цільове призначення - для індивідуального садівництва

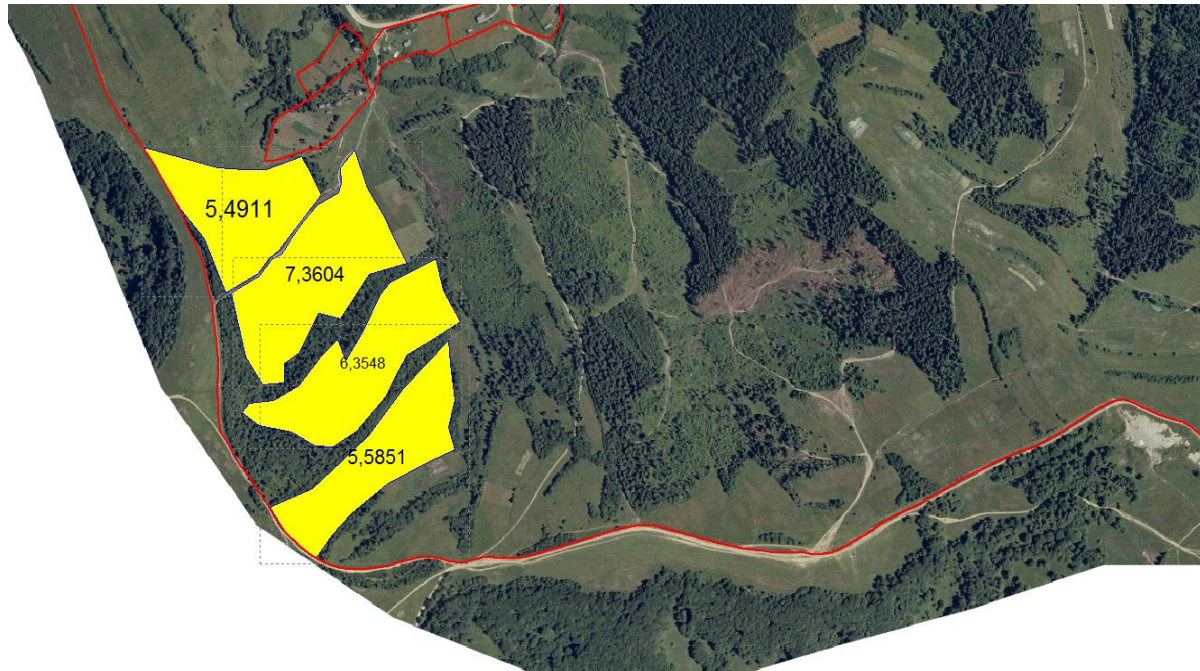
— Межа зарезервованого масиву земельних ділянок

— Межа населеного пункту

— межі земельних ділянок, переданих у власність

Вільні ділянки відсутні

Верхнячківська сільська рада Сколівського району Львівської області



Площа 24,791400 га

Кадастровий номер 4624580400:02:000:_____

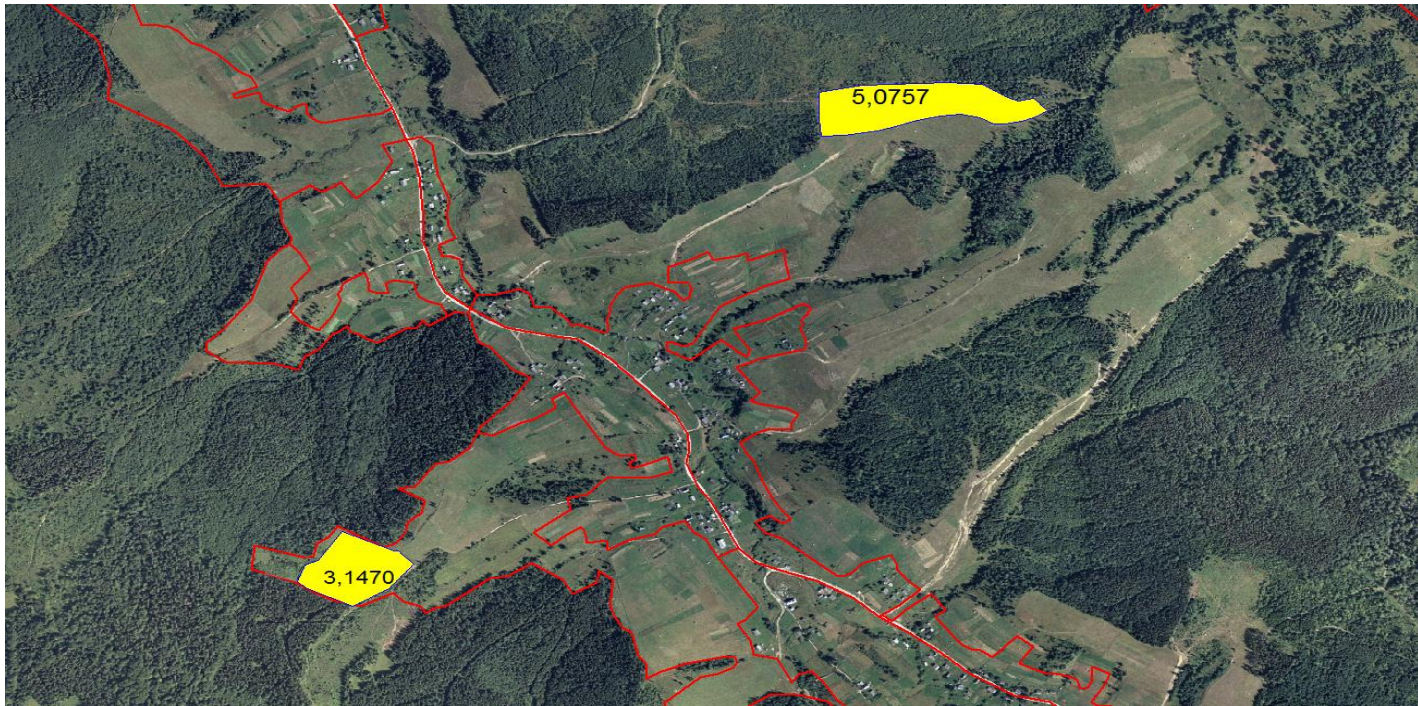
Цільове призначення - для ведення особистого селянського господарства

— Межа зарезервованого масиву земельних ділянок агровиробнича група ґрунтів

— Межа населеного пункту

— межі земельних ділянок, переданих у власність

Довжківська сільська рада Сколівського району Львівської області



Площа 8,2227 га

Кадастровий номер 4624581600:02:000:_____

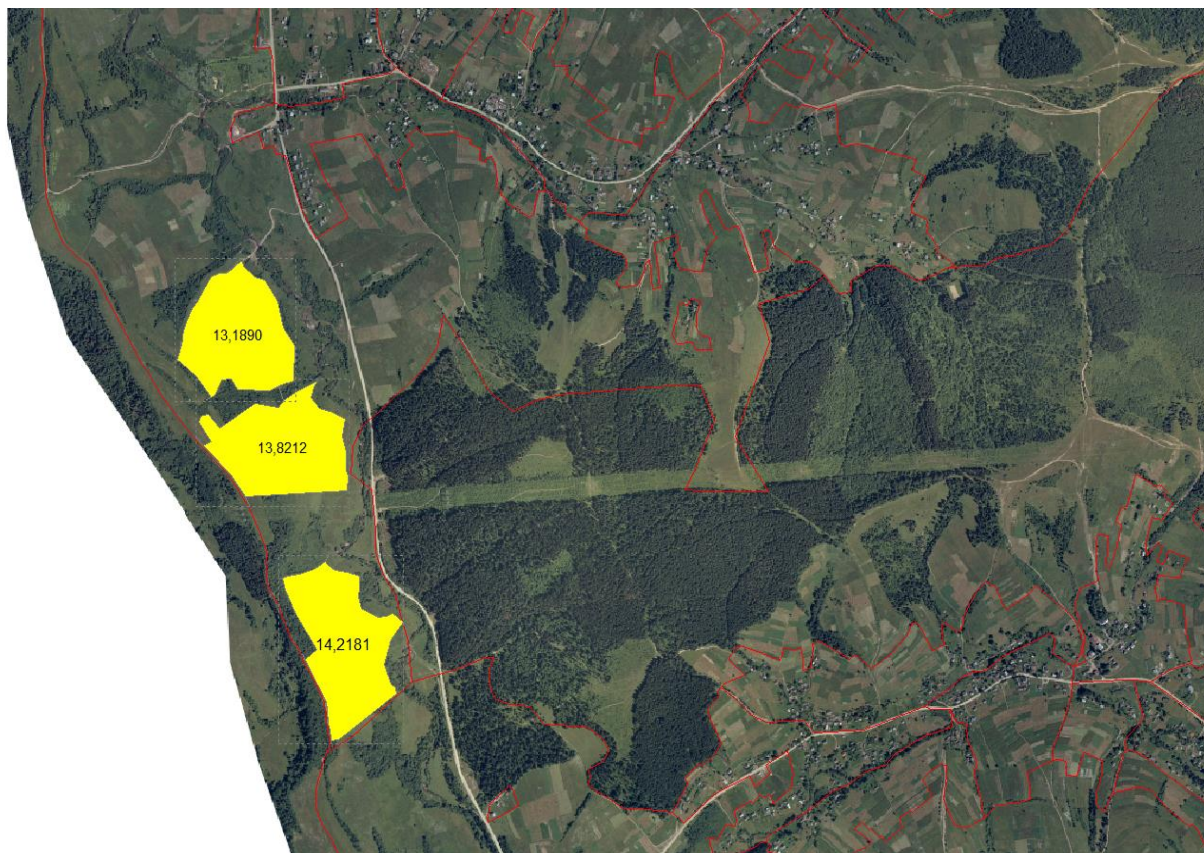
Цільове призначення - ведення особистого селянського господарства

_____ Межа зарезервованого масиву земельних ділянок

_____ Межа населеного пункту

_____ межі земельних ділянок, переданих у власність

Жупанівська сільська рада Сколівського району Львівської області



Площа 41.2283 га

Кадастровий номер 4624582000:02:000:_____

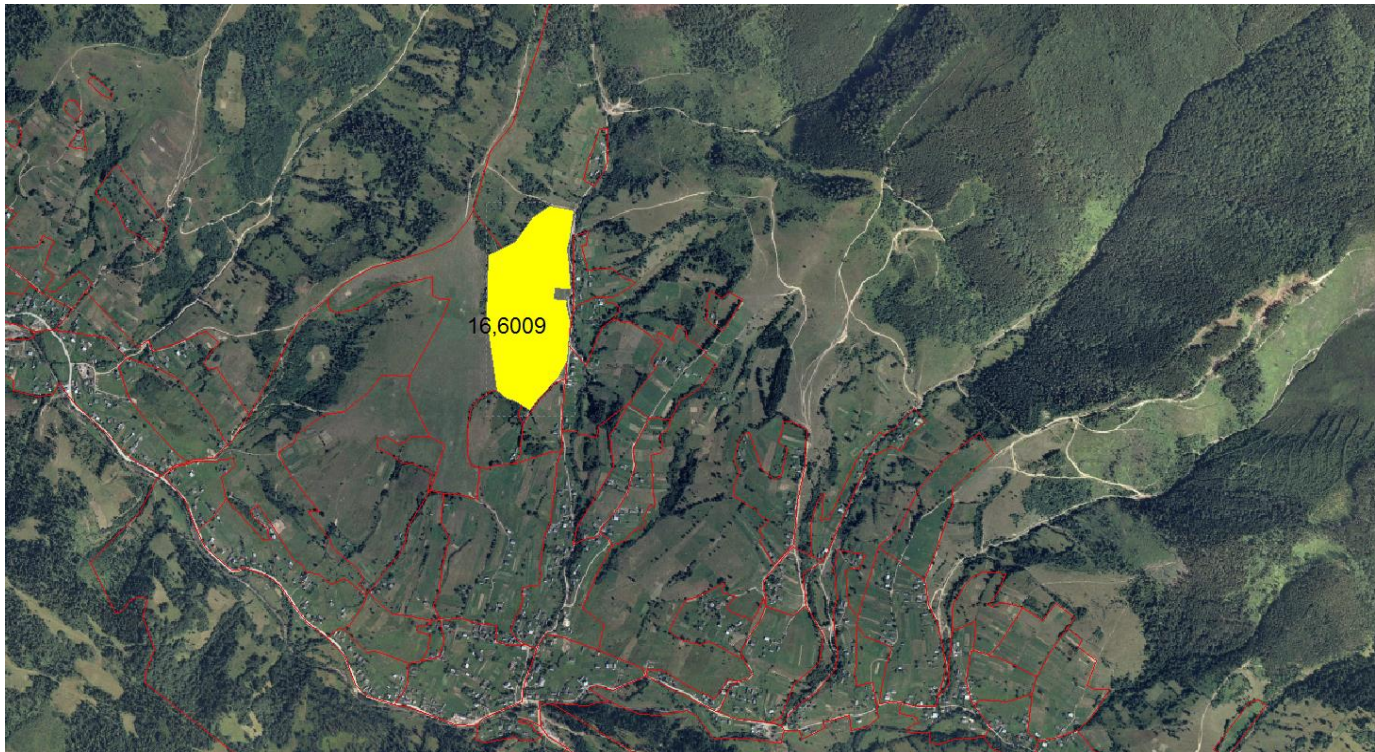
Цільове призначення - ведення особистого селянського господарства

_____ Межа зарезервованого масиву земельних ділянок

_____ Межа населеного пункту

_____ межі земельних ділянок, переданих у власність

Либохорівська сільська рада Сколівського району Львівської області



Площа 16,6009 га

Кадастровий номер 4624584100:02:000:_____

Цільове призначення - ведення садівництва

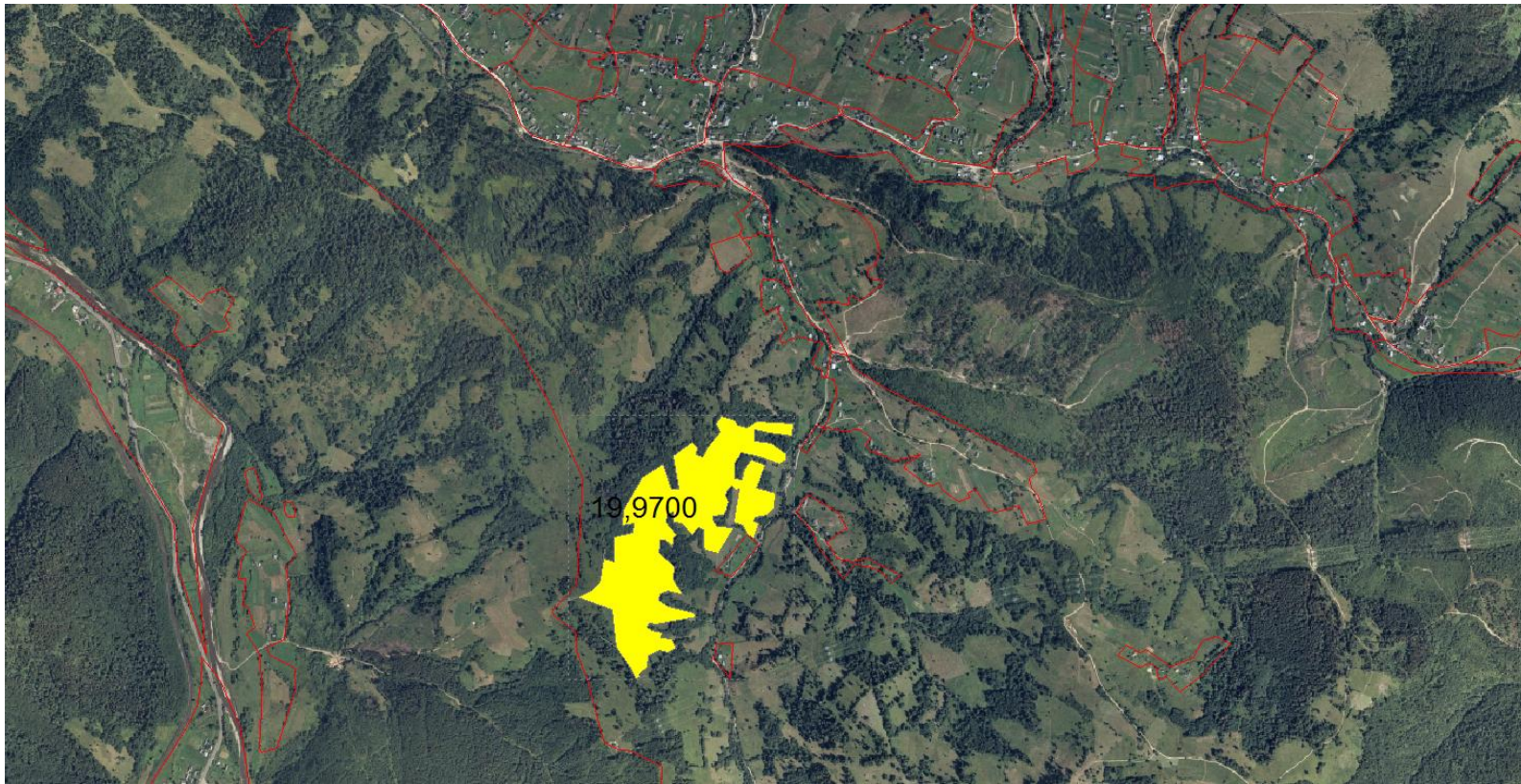
_____ Межа зарезервованого масиву земельних ділянок

_____ Межа населеного пункту

_____ межі земельних ділянок, переданих у власність

Передано у комунальну власність Славської селищної ради (Славської селищної об'єднаної територіальної громади)

Либохорівська сільська рада Сколівського району Львівської області



Площа 19.9700 га

Кадастровий номер 4624584100:02:000:_____

Цільове призначення - ведення особистого селянського господарства

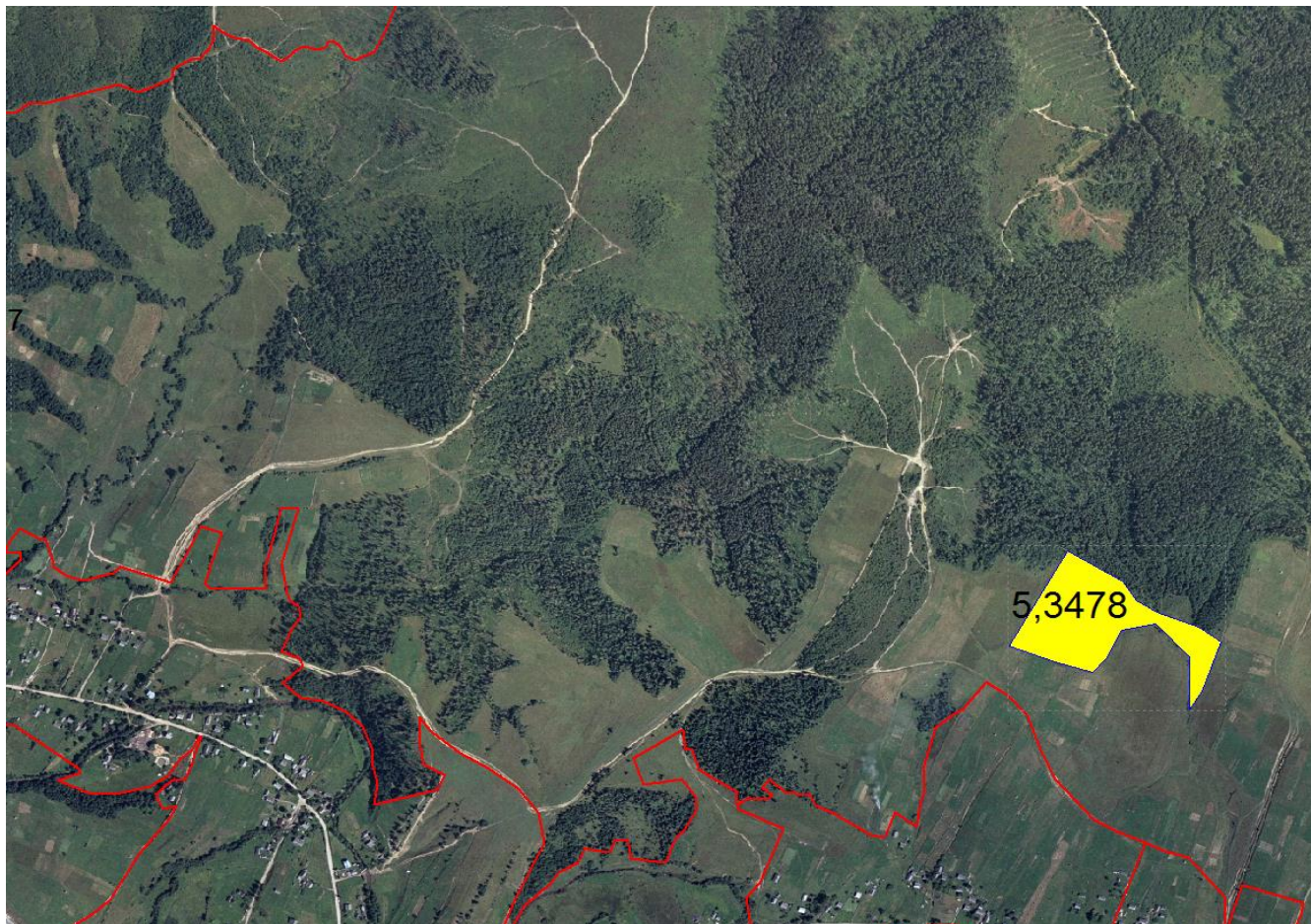
_____ Межа зарезервованого масиву земельних ділянок

_____ Межа населеного пункту

_____ межі земельних ділянок, переданих у власність

Передано у комунальну власність Славської селищної ради (Славської селищної об'єднаної територіальної громади)

Сможенська сільська рада Сколівського району Львівської області



Площа 5,3478

Кадастровий номер 4624587200:02:000:_____

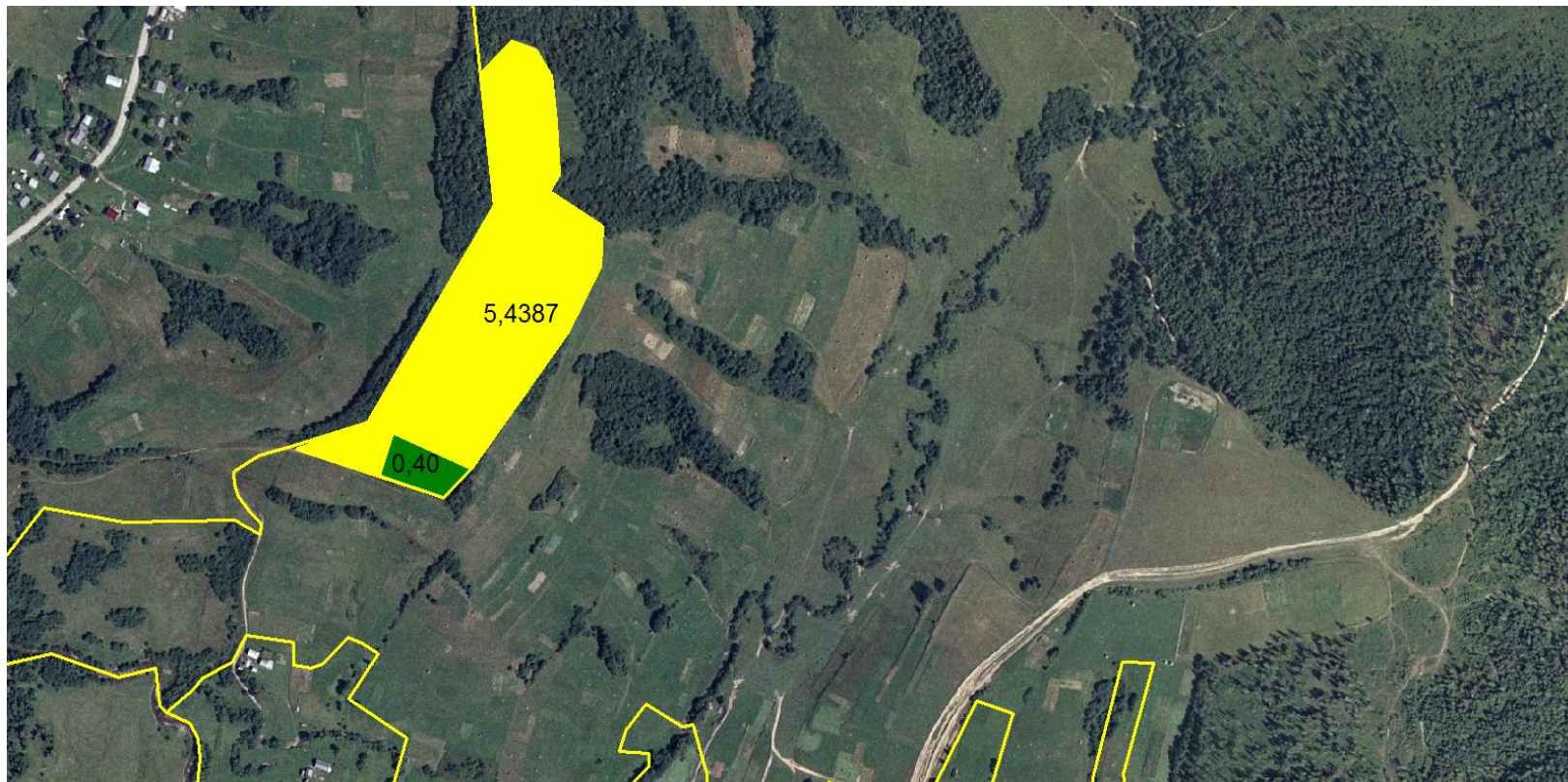
Цільове призначення - ведення особистого селянського господарства

_____ Межа зарезервованого масиву земельних ділянок

_____ Межа населеного пункту

_____ межі земельних ділянок, переданих у власність

Сможенська сільська рада Сколівського району Львівської області



Площа 5,8387

Кадастровий номер 4624587200:02:000:____

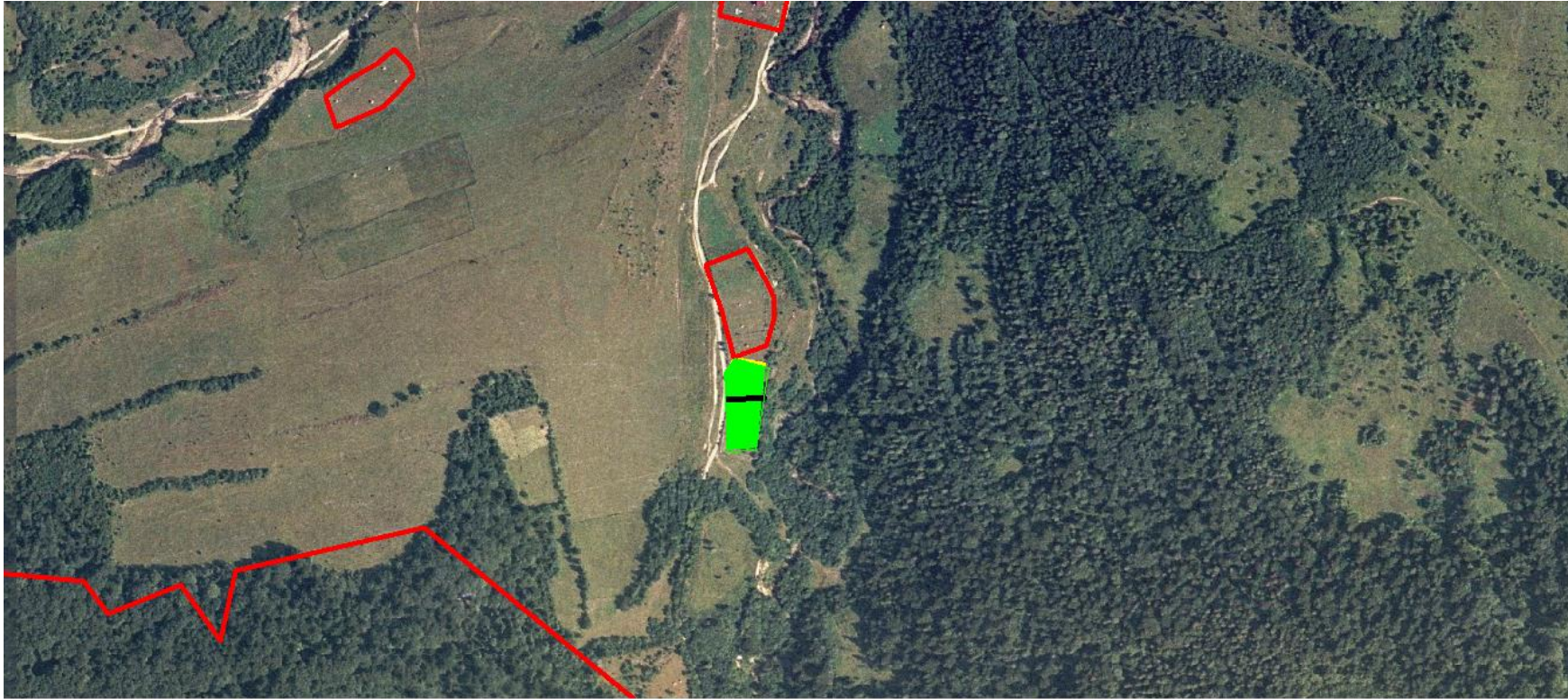
Цільове призначення - ведення особистого селянського господарства

— Межа зарезервованого масиву земельних ділянок

— Межа населеного пункту

— межі земельних ділянок, переданих у власність

Корчинська сільська рада Сколівського району Львівської області



Площа 0,200 га

Кадастровий номер 4624583600:02:000:_____

Цільове призначення - індивідуального дачного будівництва

_____ Межа зарезервованого масиву земельних ділянок

_____ Межа населеного пункту

_____ межі земельних ділянок, переданих у власність (0,20га)

Вільні земельні ділянки відсутні