

**Інформація стосовно забезпечення учасників антитерористичної операції земельними ділянками
на території Золочівського району (станом на 01.12.2019 року)**

№ з/п	Назва адміністративно-територіальної одиниці (сільська (селищна) рада, місто районного значення)	Загальна площа земельних ділянок, зарезервованих територіальними органами Держгеокадастру, га	з них				Площа вільного зарезервованого масиву (або вільних земельних ділянок у масиві) станом на 01.12.2019, га	Наявність погодження місцевою радою
			для будівництва і обслуговування жилого будинку, господарських будівель і споруд (присадибна ділянка)	для ведення садівництва	для індивідуального дачного будівництва	для ведення особистого селянського господарства		
1	2	3	4	5	6	7	8	9
1	Бортківська сільська рада	26,9438				26,9438		
2	Куровицька сільська рада	25,0763				25,0763	25,0763	Для учасників АТО які проживають на території ради
3	Княжівська сільська рада	25,0842				25,0842		
4	Полянська сільська рада	24				24		
5	Великовільшаницька сільська рада	10				10	0	Для учасників АТО які проживають на території ради
6	Почапівська сільська рада	22		2		20		
7	Словітська сільська рада	28,3				28,3	26,3	Для учасників АТО які проживають на території ради
8	Глинянська міська рада	20,7				20,7		
9	Жуківська сільська рада	7,6				7,6		
10	Підлипецька сільська рада	3,2		3,2				
10	Руда-Колтівська сільська рада	29,1361				29,1361	29,1361	Погоджено для учасників АТО які проживають на території ради
Всього по району		222,0	0	5,2	0	216,8	80,5	

Бортківська сільська рада Золочівського району Львівської області



Площа – 26,9438 га

Цільове призначення – для ведення особистого селянського господарства

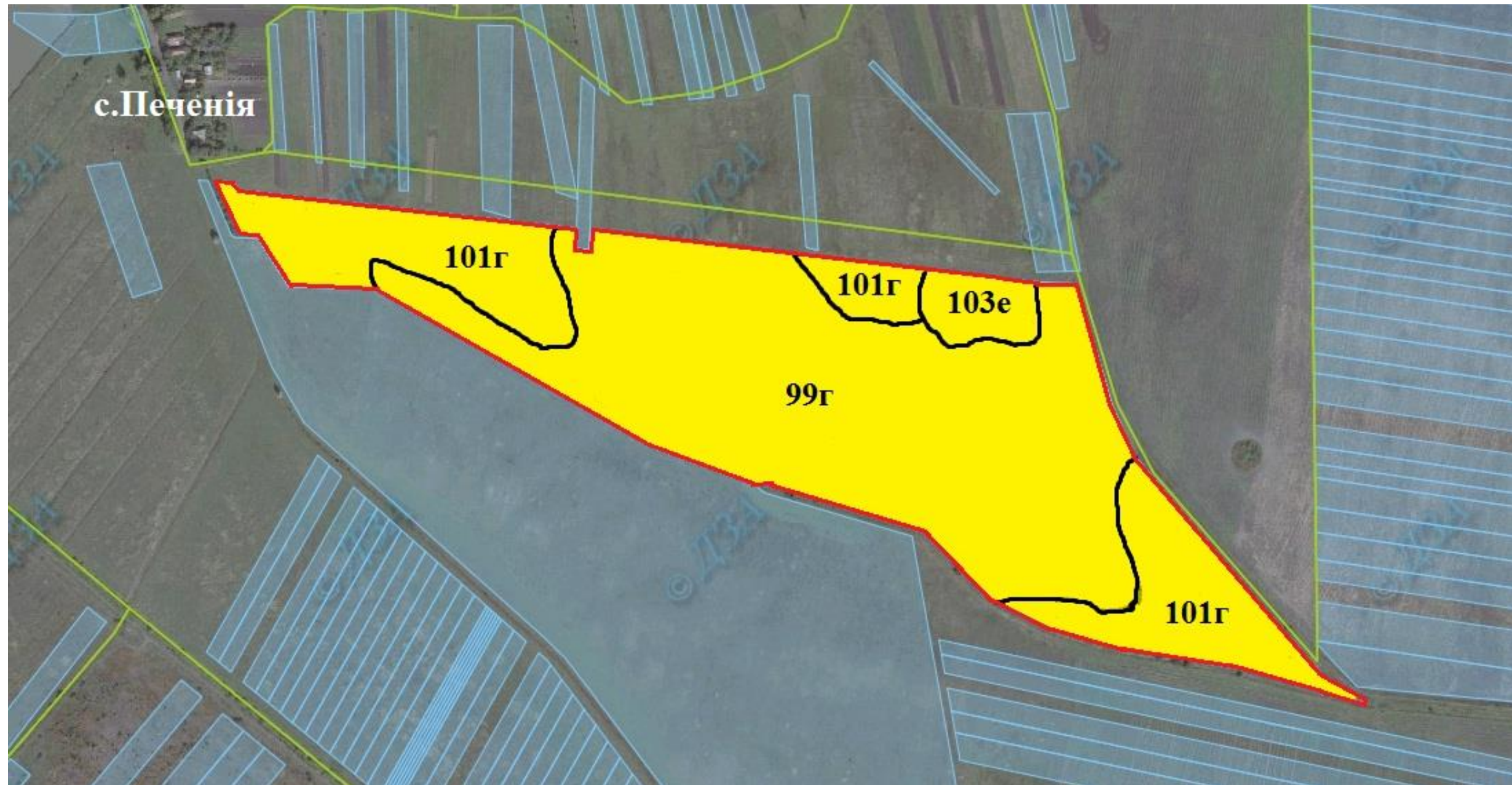
Кадастровий номер – 4621881200:07:000
Агровиробничі групи ґрунтів – 179е, 181д,
181е

Умовні позначення:

- - межа масиву земельних ділянок;
- - межі земельних ділянок, переданих у власність, користування;
- зарезервовані земельні ділянки для учасників АТО.
- - межі населених пунктів;

Вільні земельні ділянки відсутні.

Куровицька сільська рада Золочівського району Львівської області



Площа – 25,0763 га

Цільове призначення – для ведення особистого селянського господарства

Кадастровий номер – 4621883900:06:000:0275
Агровиробничі групи ґрунтів – 101г, 99г,
103е

Умовні позначення:

- - межа масиву земельних ділянок;
- - межі населених пунктів;
- - межі земельних ділянок, переданих у власність, користування;
- зарезервовані земельні ділянки для учасників АТО.

Княжівська сільська рада Золочівського району Львівської області



Площа – 25,0842 га

Цільове призначення – для ведення особистого селянського господарства

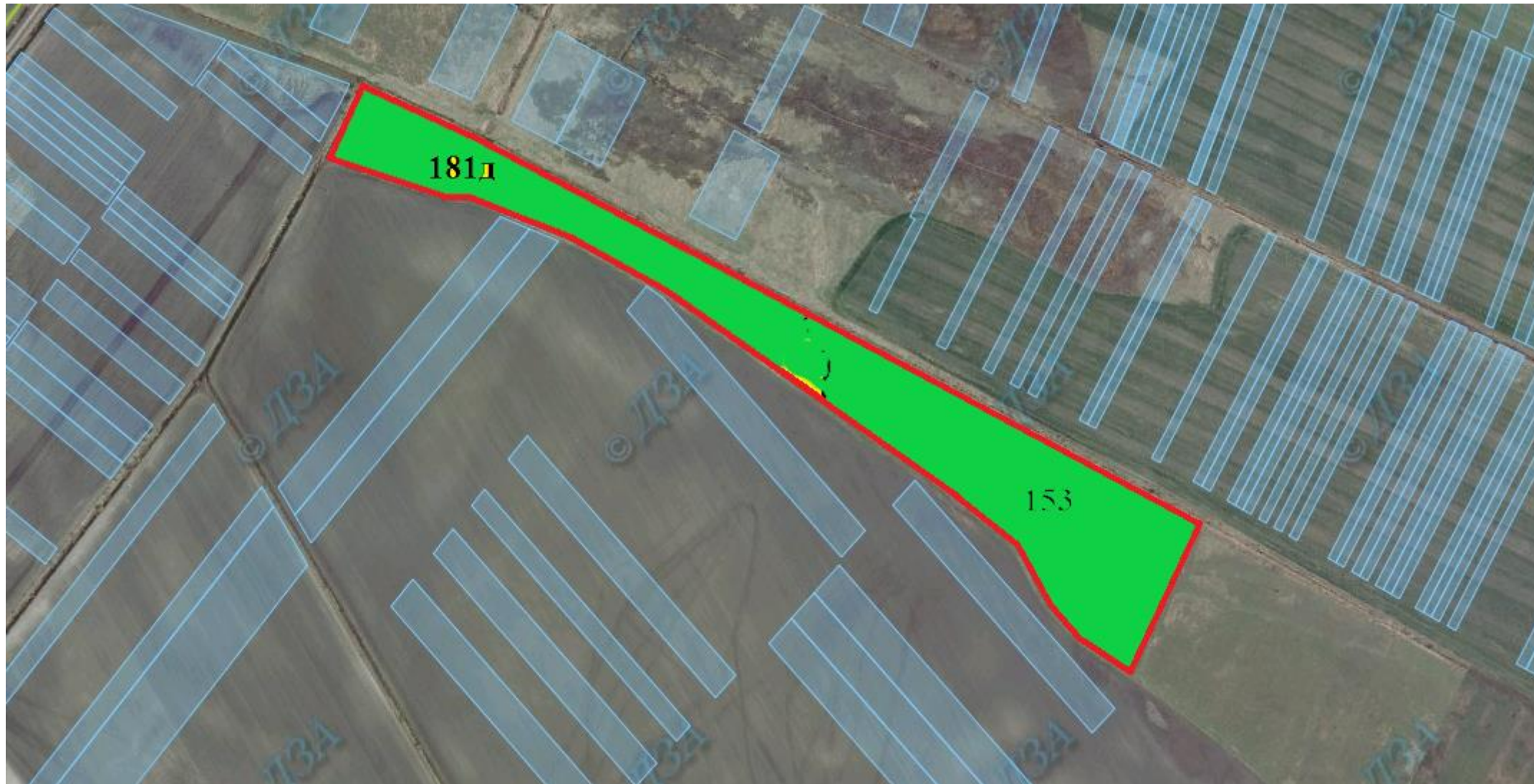
Кадастровий номер – 4621883300:06:000:0042
Агровиробничі групи ґрунтів – 152

Умовні позначення:

- - межа масиву земельних ділянок;
- - межі земельних ділянок, переданих у власність, користування;
- - зарезервовані земельні ділянки для учасників АТО.
- - межі населених пунктів;

Вільні земельні ділянки відсутні.

Великовільшаницька сільська рада Золочівського району Львівської області



Площа – 10,00 га

Цільове призначення – для ведення особистого селянського господарства

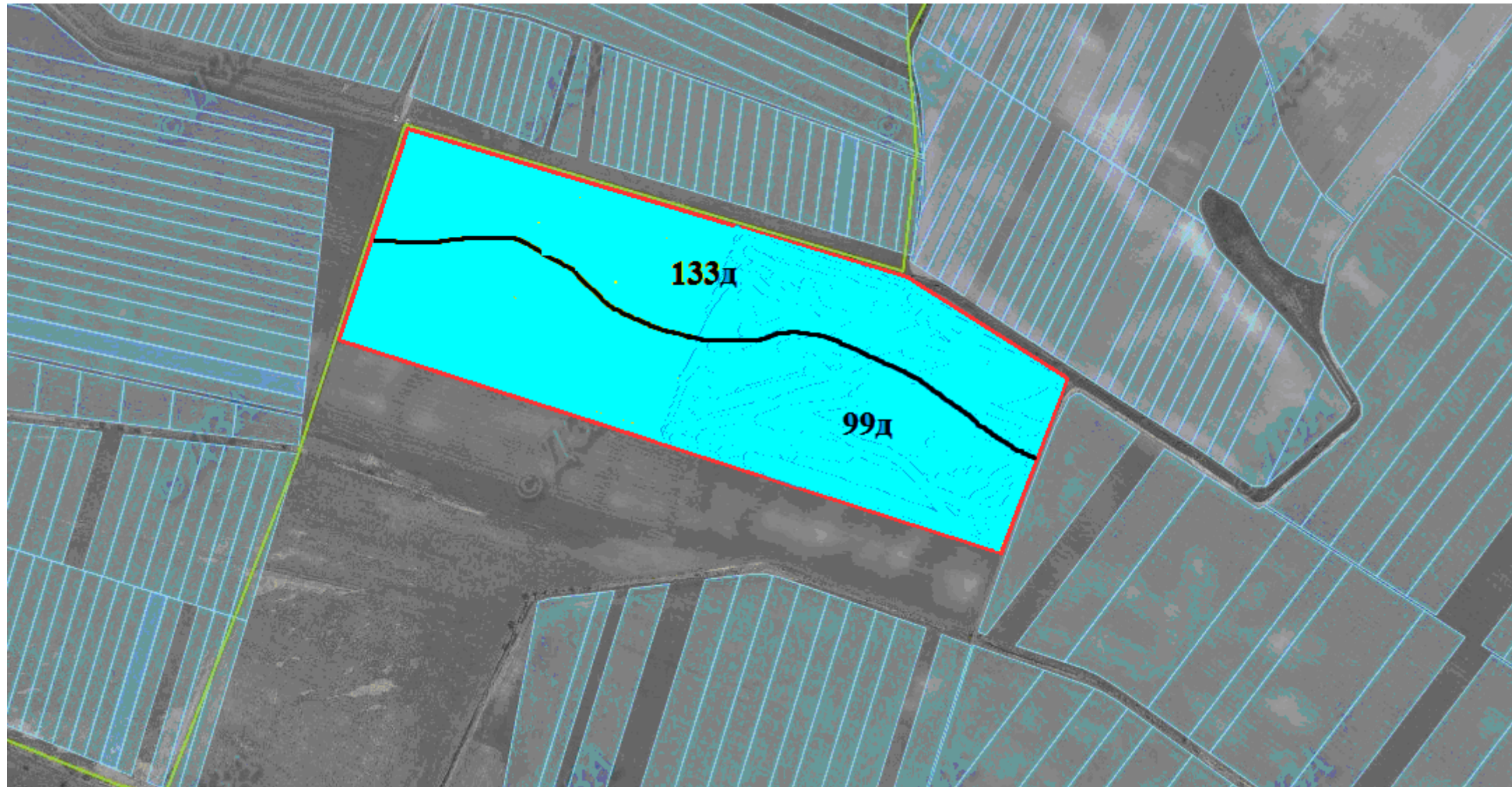
Кадастровий номер – 4621881500:10:000:
Агровиробничі групи ґрунтів – 153 - ОЦГ,181д

Умовні позначення:

- - межа масиву земельних ділянок;
- - межі земельних ділянок, переданих у власність, користування;
- зарезервовані земельні ділянки для учасників АТО.
- - межі населених пунктів;

Вільні земельні ділянки відсутні.

Почапівська сільська рада Золочівського району Львівської області



Площа – 20,00 га.

На площу 20,00 га надано дозволи на розроблення проектів землеустрою.

Кадастровий номер – 4621885800:04:000

Цільове призначення – для ведення
особистого селянського господарства

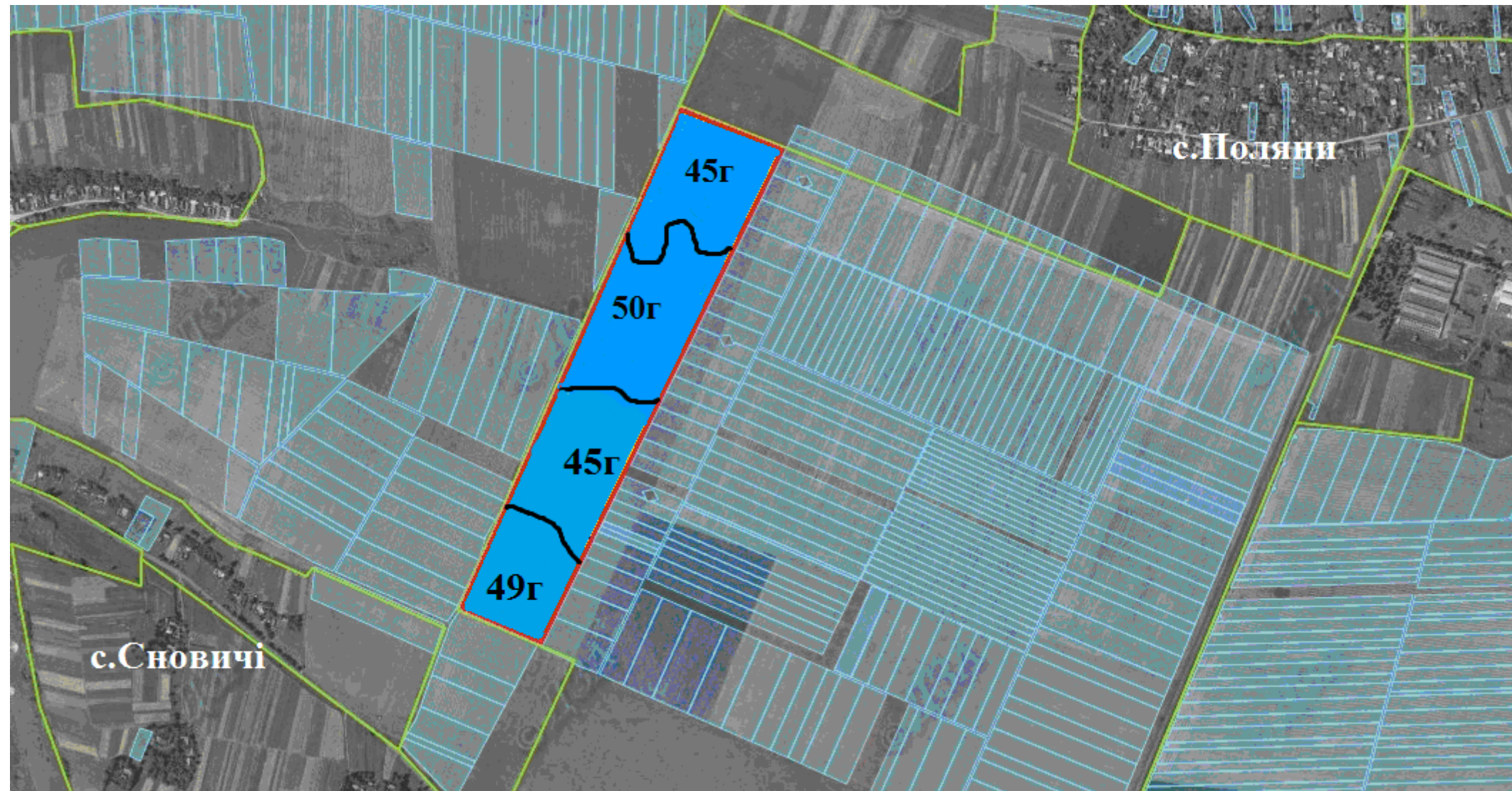
Агровиробничі групи ґрунтів – 133д,99д

Умовні позначення:

- - межа масиву земельних ділянок;
- - межі земельних ділянок, переданих у власність, користування;
- - межі населених пунктів;
- зарезервовані земельні ділянки для учасників АТО.

Вільні земельні ділянки відсутні.

Полянська сільська рада Золочівського району Львівської області



Площа – 24,00 га.

Цільове призначення – для ведення особистого селянського господарства

. На площу 24,00 га надано дозволи на розроблення проектів земмлеустрою.

Умовні позначення:

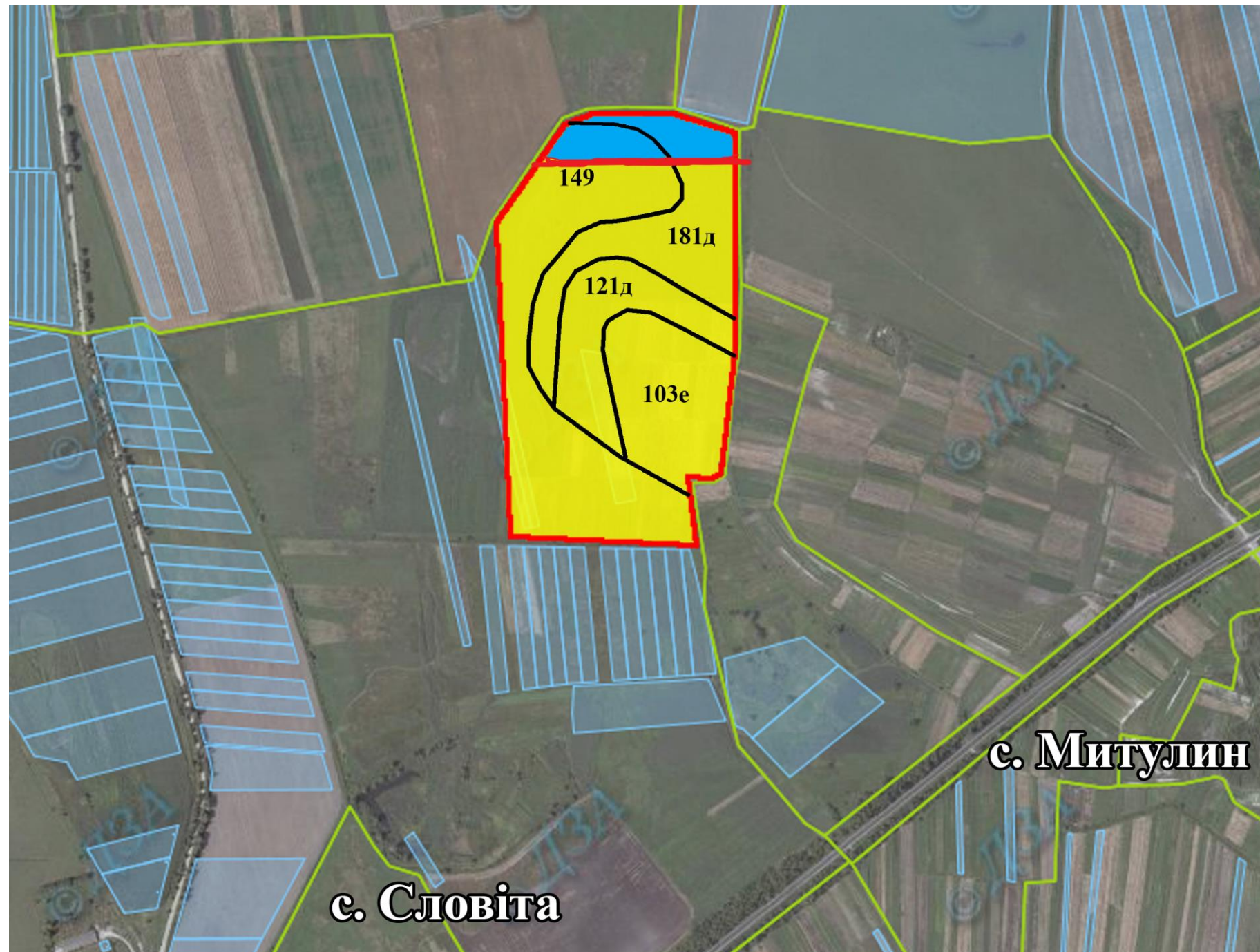
- - межа масиву земельних ділянок;
- - межі земельних ділянок, переданих у власність, користування;
- зарезервовані земельні ділянки для учасників АТО.
- - межі населених пунктів;

Вільні земельні ділянки відсутні.

Кадастровий номер – 4621885500:13:000

Агровиробничі групи ґрунтів – 45г – ОЦГ, 49г, 50г

Словітська сільська рада Золочівського району Львівської області



Площа – 28,30 га

Цільове призначення – для ведення особистого селянського господарства

Кадастровий номер – 4621886900:09:000
Агровиробничі групи ґрунтів – 149, 181д, 103е, 121д – особливо цінна група

Умовні позначення:

- - межа масиву земельних ділянок;
- - межі земельних ділянок, переданих у власність, користування;
- зарезервовані земельні ділянки для учасників АТО.
- - межі населених пунктів;

Підлипецька сільська рада Золочівського району Львівської області



Площа – 3,2 га

Цільове призначення – для ведення
Індивідуального садівництва

Кадастровий номер – 4621886200:62:000

Агровиробничі групи ґрунтів – 177д

Умовні позначення:

— - межа масиву земельних ділянок;

— - межі населених пунктів;

— - межі земельних ділянок, переданих у власність, користування;

■ - зарезервовані земельні ділянки для учасників АТО

Вільні земельні ділянки відсутні.

Глинянська міська рада Золочівського району Львівської області



Площа – 20,7 га.

Цільове призначення – для ведення особистого селянського господарства

Кадастровий номер – 4621810200:06:000

Агровиробничі групи ґрунтів – 40г – ОЦГ, 39д, 38г, 209д, 49г, 50д

Умовні позначення:

— - межа масиву земельних ділянок;

— - межі населених пунктів;

— - межі земельних ділянок, переданих у власність, користування;

■ - зарезервовані земельні ділянки для учасників АТО

Вільні земельні ділянки відсутні.

Жуківська сільська рада Золочівського району Львівської області



Площа – 7,6 га

Цільове призначення – для ведення особистого селянського господарства

Умовні позначення:

— - межа масиву земельних ділянок;

— - межі населених пунктів;

— - межі земельних ділянок, переданих у власність, користування;

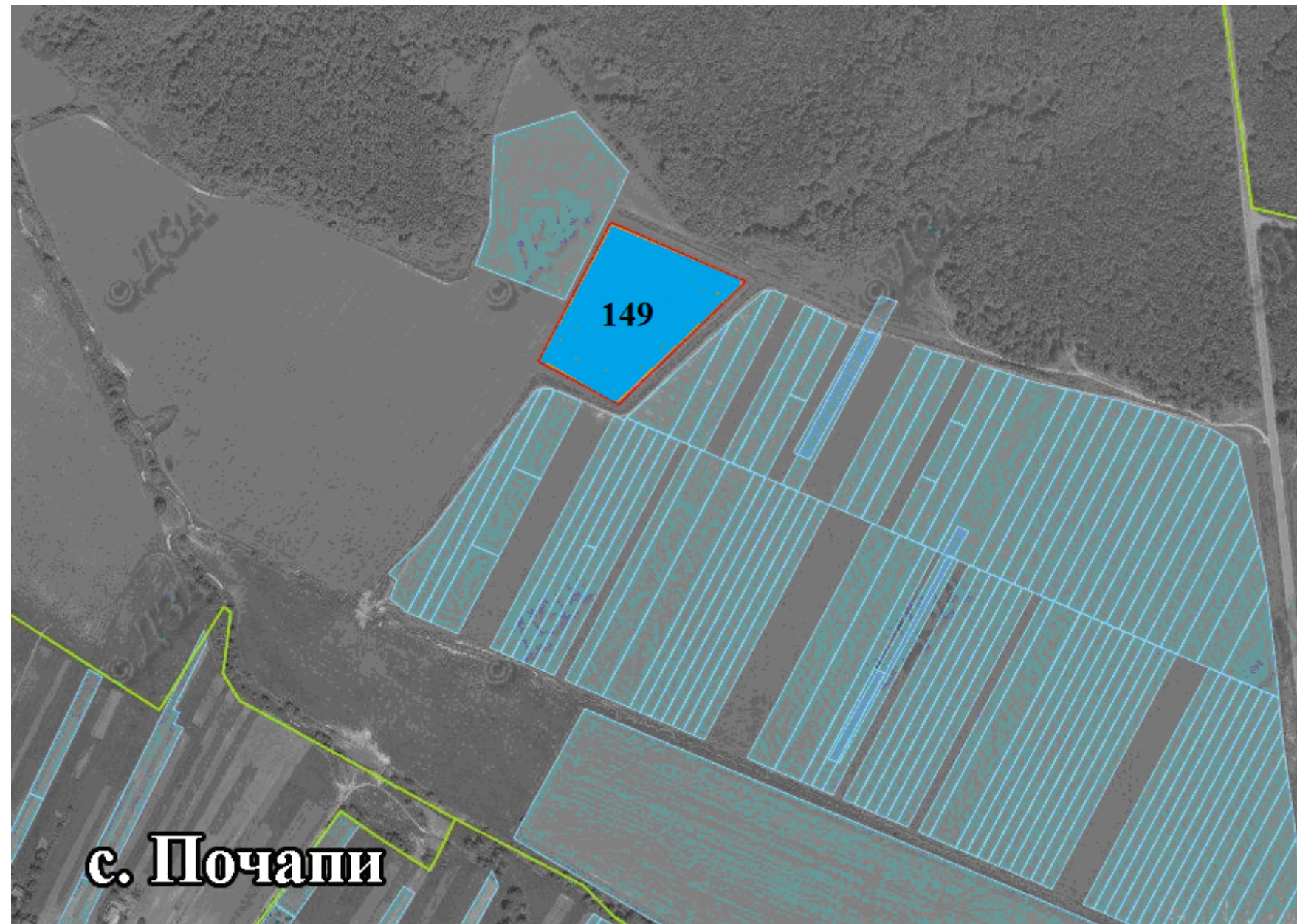
■ - зарезервовані земельні ділянки для учасників АТО

Вільні ділянки відсутні.

Кадастровий номер – 4621883200:07:000

Агровиробничі групи ґрунтів – 45г – ОЦГ, 49г, 50г

Почапівська сільська рада Золочівського району Львівської області



Площа – 2,0 га

Цільове призначення – для ведення індивідуального садівництва

Кадастровий номер – 4621885800:05:000

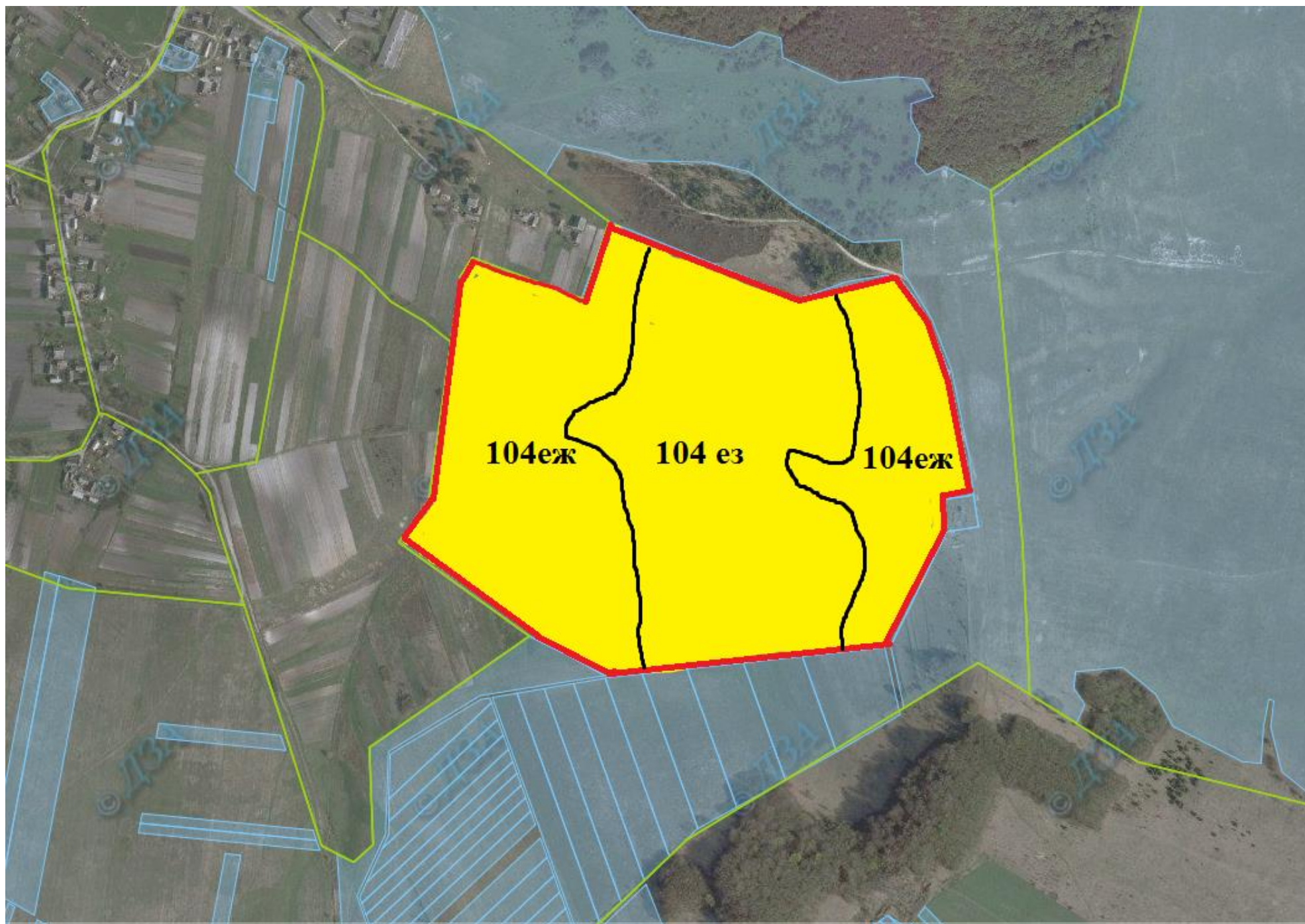
Агровиробничі групи ґрунтів – 149

Умовні позначення:

- - межа масиву земельних ділянок;
- - межі земельних ділянок, переданих у власність, користування;
- зарезервовані земельні ділянки для учасників АТО
- - межі населених пунктів;

Вільні земельні ділянки відсутні.

Руда-Колтівська сільська рада Золочівського району Львівської області



Площа – 29,1361 га

Цільове призначення – для ведення особистого селянського господарства

Кадастровий номер – 4621884600:05:000:0155
Агровиробничі групи ґрунтів – 104 еж, 104ез.

Умовні позначення:

- - межа масиву земельних ділянок;
- - межі населених пунктів;
- - межі земельних ділянок, переданих у власність, користування;
- зарезервовані земельні ділянки для учасників АТО.