

Інформація стосовно забезпечення учасників антитерористичної операції земельними ділянками на території Жидачівського району  
(станом на 01.12. 2019 року)

№ з/п	Назва адміністративно-територіальної одиниці (сільська (селищна) рада, місто районного значення)	Загальна площа зарезервованих земельних ділянок, га	в тому числі				Площа вільного зарезервованого масиву (або вільних земельних ділянок у масиві) станом на 01.12.2019, га	Наявність погодження місцевою радою
			для будівництва і обслуговування жилого будинку, господарських будівель і споруд (присадибна ділянка)	для ведення садівництва	для індивідуального дачного будівництва	для ведення особистого селянського господарства		
1	2	3	4	5	6	7	8	9
1	Бережницька с.р.	52,50	0	0	0	52,50	14,9	погоджено для учасників АТО – жителів місцевої ради
2	Вербицька с.р.	10,00	0	0	0	10,00	0	<b>Передано у комунальну власність Ходорівській міській ОТГ</b>
3	Вибранівська с.р.	15,00	0	0	0	15,00	15,00	<b>Передано у комунальну власність Ходорівській міській ОТГ</b>  погоджено для учасників АТО – жителів місцевої ради
4	Вільховецька с.р.	10,0	0	0	0	10,0	8,00	погоджено для учасників АТО – жителів місцевої ради
5	Володимирецька с.р.	35,88	0	0	0	35,88	29,9	погоджено для учасників АТО – жителів місцевої ради
6	Жирівська с.р.	13,00	0	0	0	13,00	0	<b>Передано у комунальну власність Ходорівській міській ОТГ</b>
7	Зарічненська с.р.	18,70	0	0	0	18,70	6,70	погоджено для учасників АТО – жителів місцевої ради
8	Мельницька с.р.	13,89	0,0	0	0	13,89	0	
9	Млиниська с.р.	13,60	0	0	0	13,60	4,60	погоджено для учасників АТО – жителів місцевої ради
10	Монастирецька с.р.	11,00	0	0	0	11,00	4,6	погоджено для учасників АТО – жителів місцевої ради
11	Молодинчецька	5,86	0	0	0	5,86	0,00	<b>Передано у комунальну власність Ходорівській міській ОТГ</b>

12	Облазницька с.р	23,00	0	0	0	23,00	5,0	погоджено для учасників АТО – жителів місцевої ради
13	Соколівська с.р.	16,30	0	0	0	16,30	2,3	погоджено для учасників АТО – жителів місцевої ради
14	Гніздичівська с.р.	89,00	0	0	0	89,00	0	<b>Передано у комунальну власність Гніздичівській селищній ОТГ</b>
15	Журавнівська с.р.	3,70	0	0	0	3,70	3,70	погоджено для учасників АТО – жителів місцевої ради
<b>Всього по району:</b>		<b>337,5</b>	<b>0,00</b>	<b>0,00</b>	<b>0,00</b>	<b>337,5</b>	<b>94,7</b>	



Площа – 10,0000 га,






Кадастровий номер: 4621581500:03:000:0588 для площі 6.1300 га

**Загальна кількість земельних ділянок –5, орієнтовною площею по 2,00 га**

**Надано дозволів: 5 шт.; Затверджено: 0 шт.**

Цільове призначення – для ведення особистого селянського господарства

Умовні позначення:

-  - межа передбаченого масиву земельних ділянок;
-  - межі земельних ділянок щодо яких надано дозвіл на розроблення проекту землеустрою щодо відведення у власність;
-  - межі земельних ділянок, які внесено до Державного земельного кадастру;
-  - межа вільних земельних ділянок;
-  - межа населених пунктів .



Площа – 15.0000 га

Загальна кількість земельних ділянок – 8, орієнтовною площею по 2,00 га

Кадастровий номер: 4621581800:02:000:\_\_\_\_ для площі 15.0000 га

Надано дозволів: 0 шт.; Затверджено: 0 шт.

Цільове призначення – для ведення особистого селянського господарства

Агровиробнича група ґрунтів – 39г.

Умовні позначення:

- - межа передбаченого масиву земельних ділянок;
- межі земельних ділянок, які внесено до Державного земельного кадастру;
- межа вільних земельних ділянок;
- - межа населених пунктів .

Передано у комунальну власність Ходорівській міській ОТГ



Площа 10, 0000 га  
шт.

Загальна кількість земельних ділянок –10, орієнтовною площею по 1,00 га

Надано дозволів:2 шт.; Затверджено: 0

Кадастровий номер 4621585900:01:000:0055

Цільове призначення – для ведення особистого селянського господарства

Агровиробнича група ґрунтів – 2А(дерново-буроземні,крупнопиловато- середньосуглинкові)

Умовні позначення:

- - межа передбаченого масиву земельних ділянок;
- - межі земельних ділянок щодо яких надано дозвіл на розроблення проекту землеустрою щодо відведення у власність;
- - межі земельних ділянок,які внесено до Державного земельного кадастру;
- - межа вільних земельних ділянок;



Площа – 7,00 га

**Загальна кількість земельних ділянок –7, орієнтовною площею по 1,0 га**






Кадастровий номер: 4621582700:03:000:\_\_\_\_

**Надано дозволів: 7 шт.; Затверджено: 0 шт.**

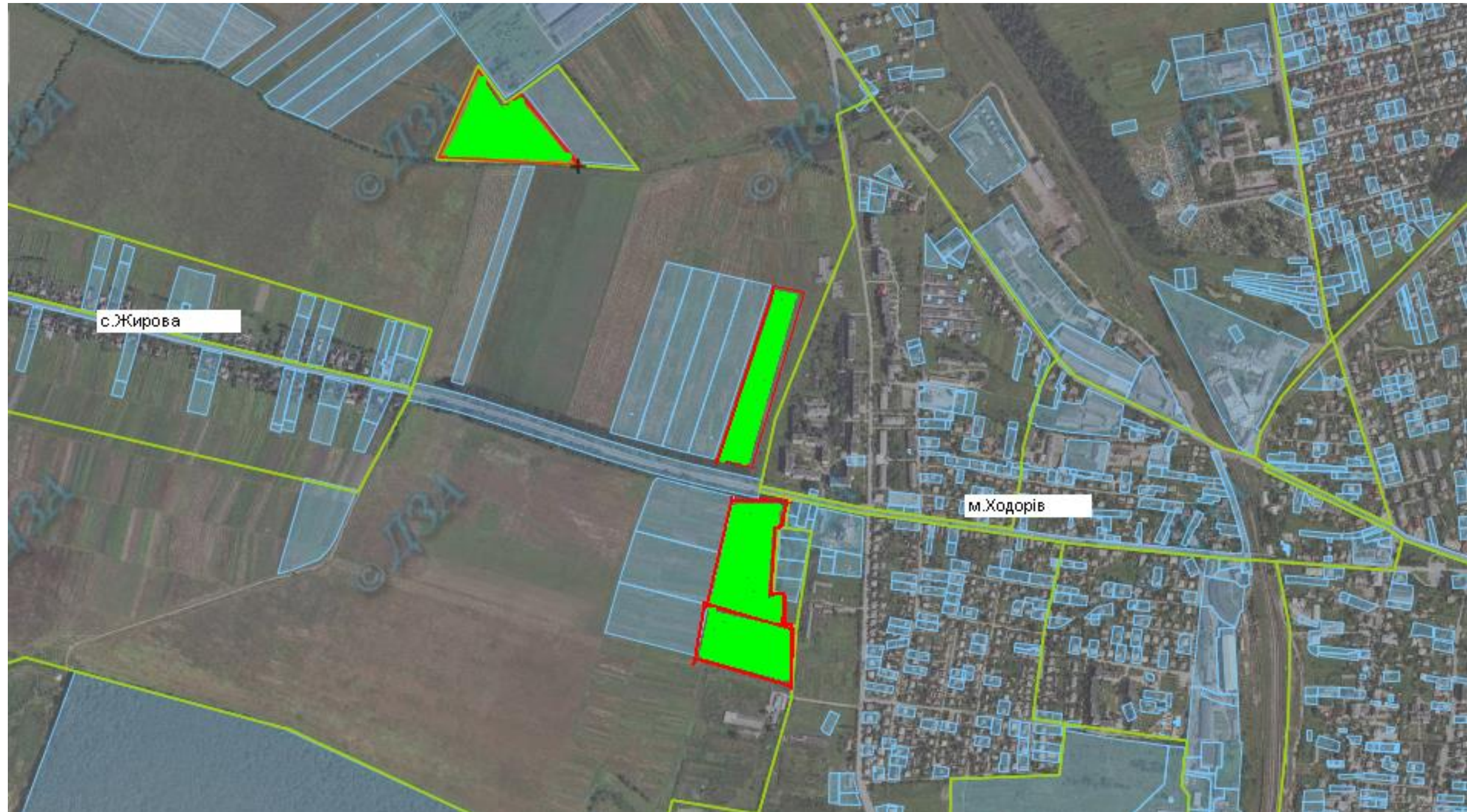
Цільове призначення – для ведення особистого селянського господарства.  
важкосуглинкові

Агровиробнича група ґрунтів – 10a1 – дернові опідзолені, крупнопиловато-

Умовні позначення:

-  - межа передбаченого масиву земельних ділянок;
-  - межі земельних ділянок щодо яких надано дозвіл на розроблення проекту землеустрою щодо відведення у власність;
-  - межі земельних ділянок, які внесено до Державного земельного кадастру;
-  - межа вільних земельних ділянок;
-  - межа населених пунктів .

**Передано у комунальну власність Ходорівській міській ОТГ**



Площа –2.0000 га, Площа 2.0000га, площа 2.0000 га

Загальна кількість земельних ділянок – 3, орієнтовною площею по 2,00 га




Надано дозволів: 3 шт.; Затверджено:1шт.

Кадастровий номер: 4621582700:02:000:\_\_\_\_\_ для площі 2.0000 га

4621582700:02:000:\_\_\_\_\_ для площі 2.0000 га

Цільове призначення – для ведення особистого селянського господарства

Умовні позначення:

-  - межа передбаченого масиву земельних ділянок;
-  - межі земельних ділянок,які внесено до Державного земельного кадастру;
- 

Передано у комунальну власність Ходорівській міській ОТГ



Площа – 3.7000 га

Загальна кількість земельних ділянок –2, орієнтовною площею по 2,00 га





Кадастровий номер 4621555600:04:000:\_\_\_\_ для площі 3.7000 га

Надано дозволів: 0 шт.; Затверджено: 0 шт.

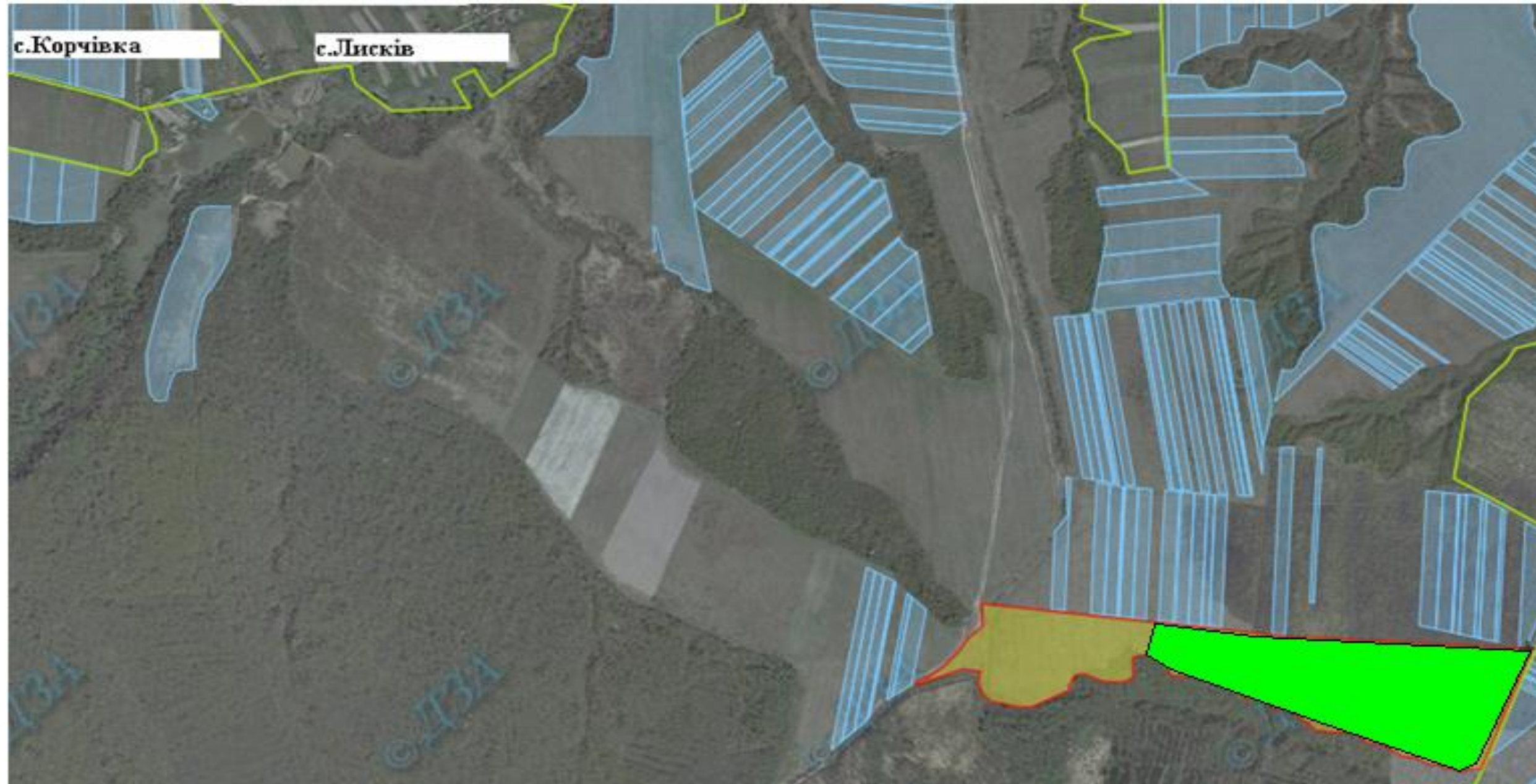
Цільове призначення – для ведення особистого селянського господарства

Агровиробнича група ґрунтів – 37г.

Умовні позначення:

-  - межа передбаченого масиву земельних ділянок;
-  - межі земельних ділянок, які внесено до Державного земельного кадастру;
-  - межа вільних земельних ділянок;
-  - межа населених пунктів .





Площа – 18.7000 га

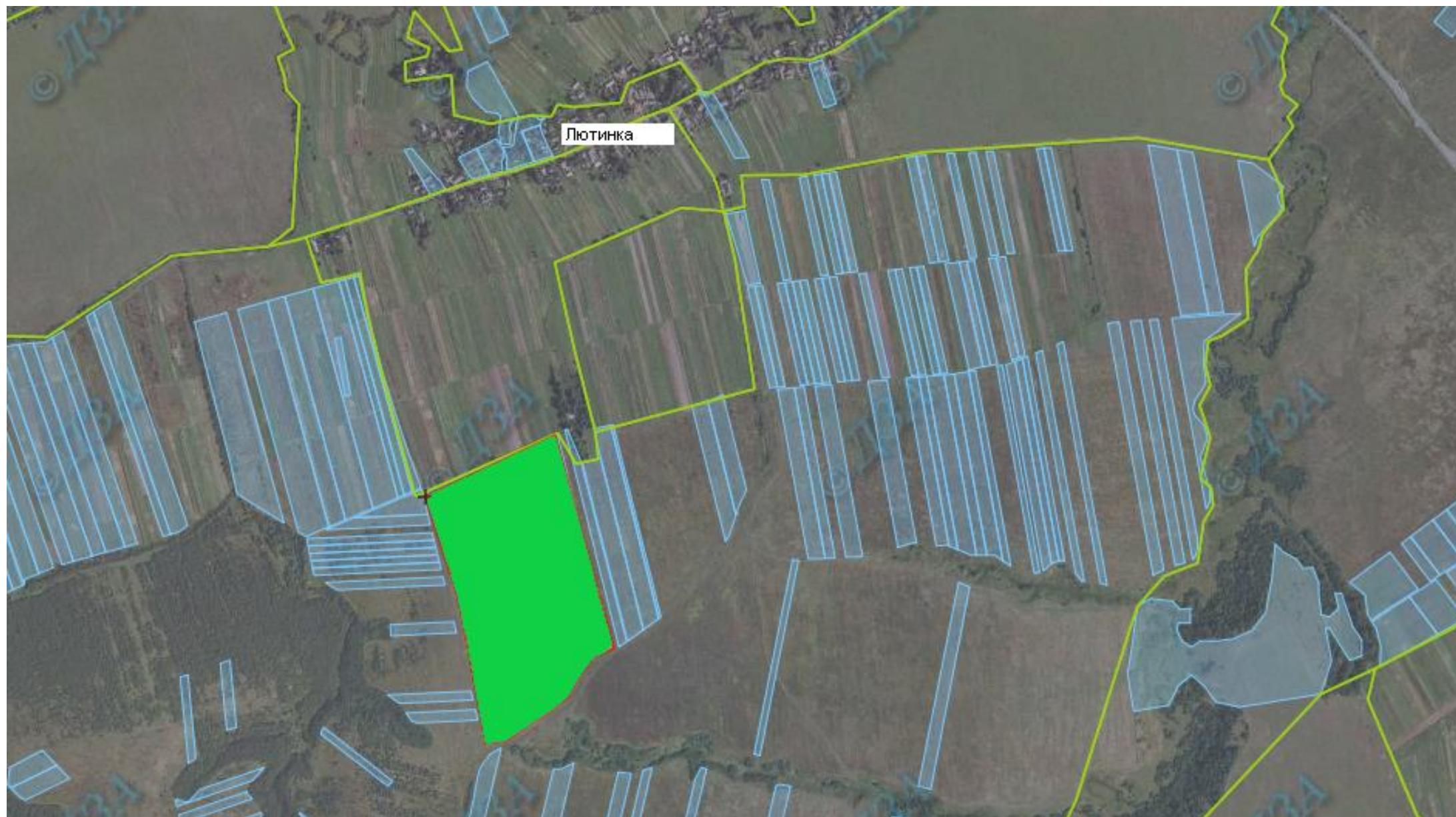
Загальна кількість земельних ділянок – 9, орієнтовною площею по 2,00 га  
Цільове призначення – для ведення особистого селянського господарства

Кадастровий номер 4621583600:03:000:\_\_\_\_ для площі 18.7000 га

Надано дозволів: 6 шт.; Затверджено: 2 шт.

Агровиробнича група ґрунтів – 19г.

**Площа вільних земельних ділянок – 6,7 га.**



Лютинка

Площа – 13,89 га

Кадастровий номер: 4621584700:02:000:0573

Загальна кількість земельних ділянок –7, орієнтовною площею по 1,8 га

Надано дозволів: 7 шт.; Затверджено: 0 шт.

Цільове призначення – для ведення особистого селянського господарства

Агровиробнича група ґрунтів – 39г.

Умовні позначення:

- - межа передбаченого масиву земельних ділянок;
- - межі земельних ділянок, які внесено до Державного земельного кадастру;
- - межа вільних земельних ділянок;
- - межа населених пунктів .

Вільні ділянки відсутні.



Площа – 20,000 га-для ведення особистого селянського господарства

Кадастровий номер: 4621555300:02:000:\_\_\_\_ для площі 20,000 га





Загальна кількість земельних ділянок –10, орієнтовною площею по 2,00 га

Надано дозволів: 10шт.; Затверджено: 10шт

Цільове призначення – Для ведення особистого селянського господарства

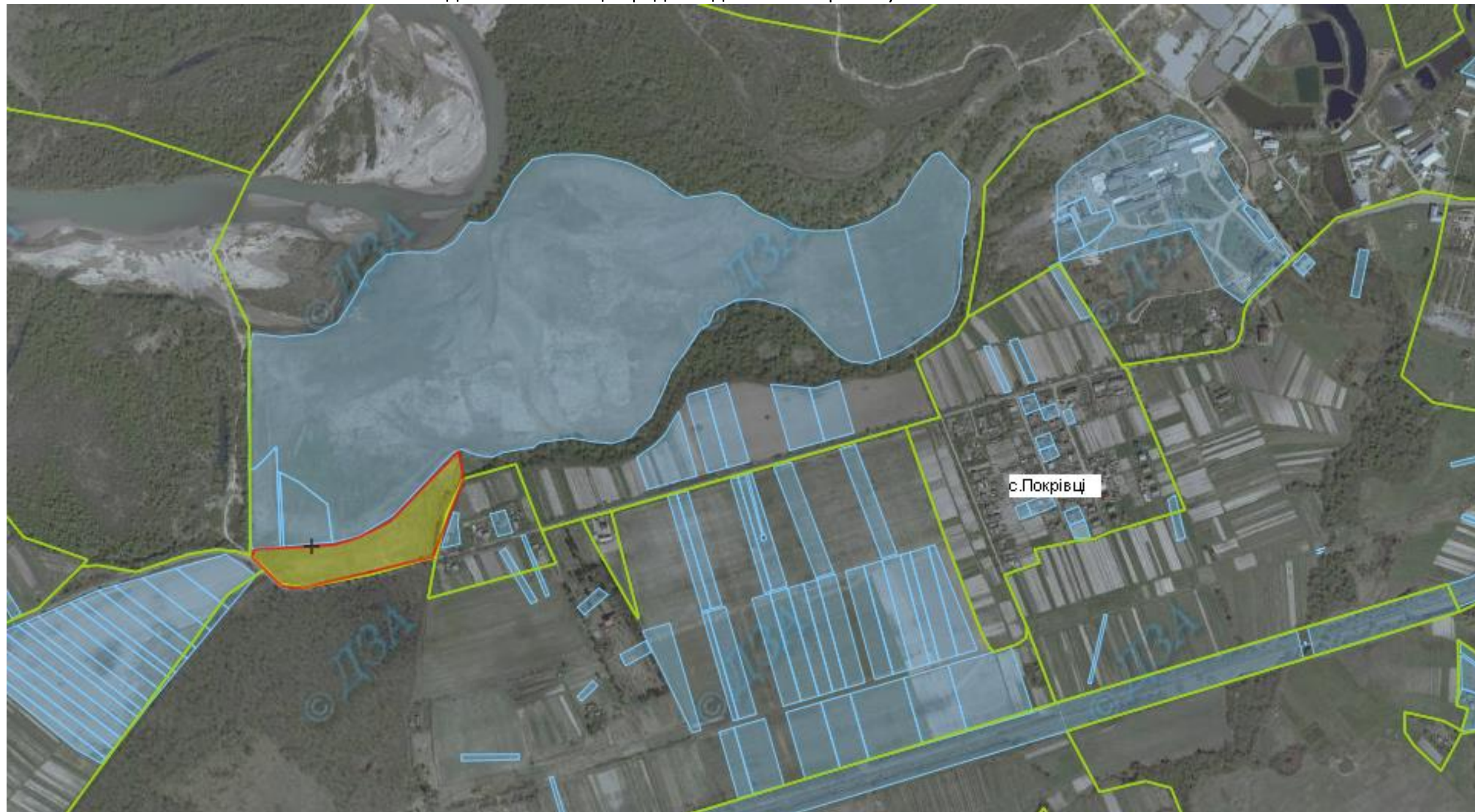
Агровиробнича група ґрунтів :

Умовні позначення:

-  - межа передбаченого масиву земельних ділянок;
-  - межі земельних ділянок,які внесено до Державного земельного кадастру;
-  - межа вільних земельних ділянок;
-  - межа населених пунктів .

Вільні земельні ділянки відсутні.

Передано у комунальну власність Гніздичівській селищній ОТГ



**Площа – 3,8000 га-для ведення особистого селянського господарства**

**Загальна кількість земельних ділянок –2, орієнтовною площею по 2,00 га**

**Цільове призначення – Для ведення особистого селянського господарства**

**Умовні позначення:**

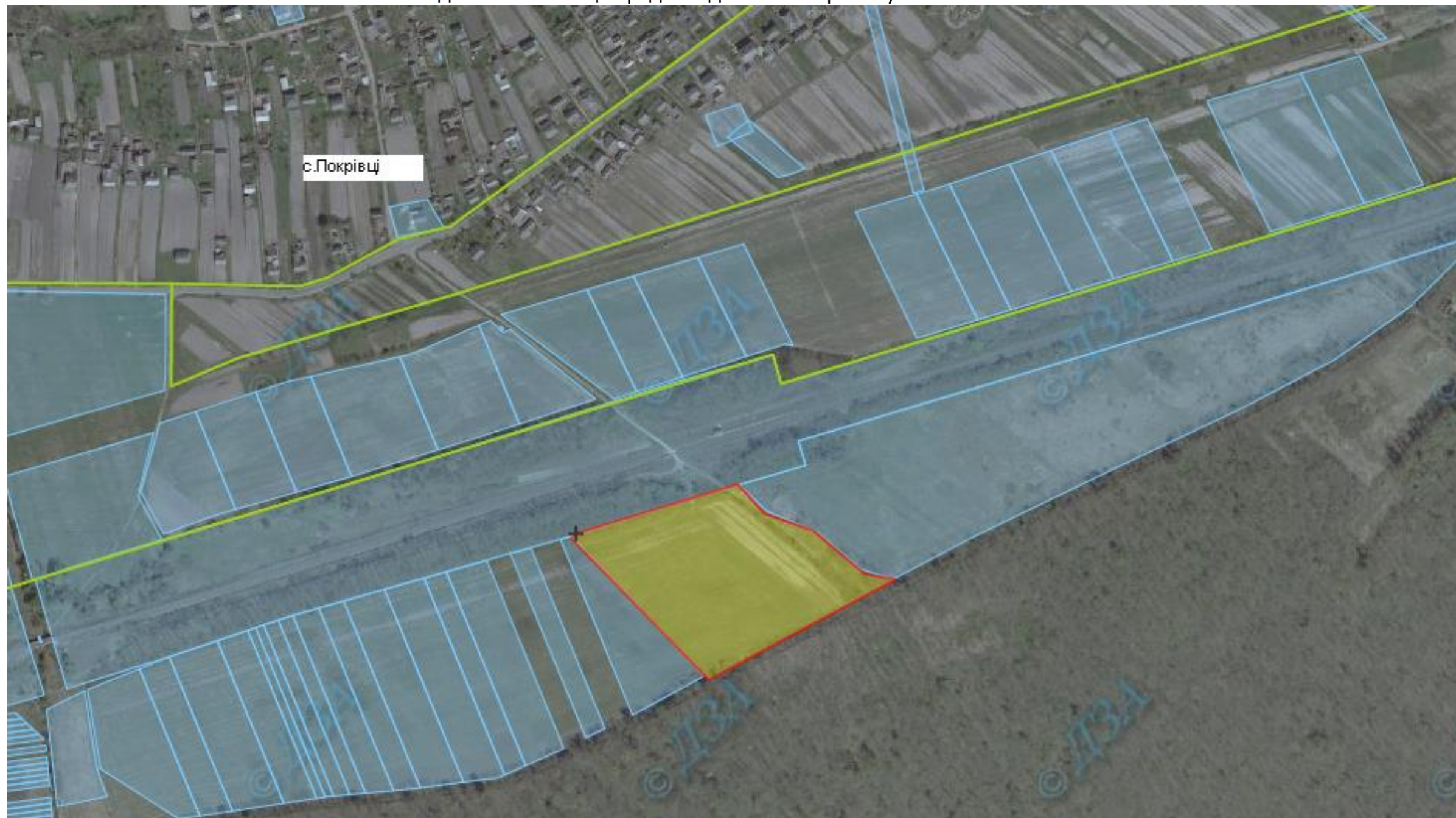
- - межа передбаченого масиву земельних ділянок;
- межі земельних ділянок,які внесено до Державного земельного кадастру;
- межа вільних земельних ділянок;
- - межа населених пунктів .

**Передано у комунальну власність Гніздичівській селищній ОТГ**

Кадастровий номер: 4621555300:02:000:\_\_\_\_ для площі 3,8000 га

**Надано дозволів: 2шт.; Затверджено: 0 шт**

**Агровиробнича група ґрунтів :**



Площа – 3,2000 га-для ведення особистого селянського господарства

Кадастровий номер: 4621555300:04:000:\_\_\_\_ для площі 3,2000 га

Загальна кількість земельних ділянок –2, орієнтовною площею по 2,00 га

Надано дозволів: 2шт.; Затверджено: 0 шт

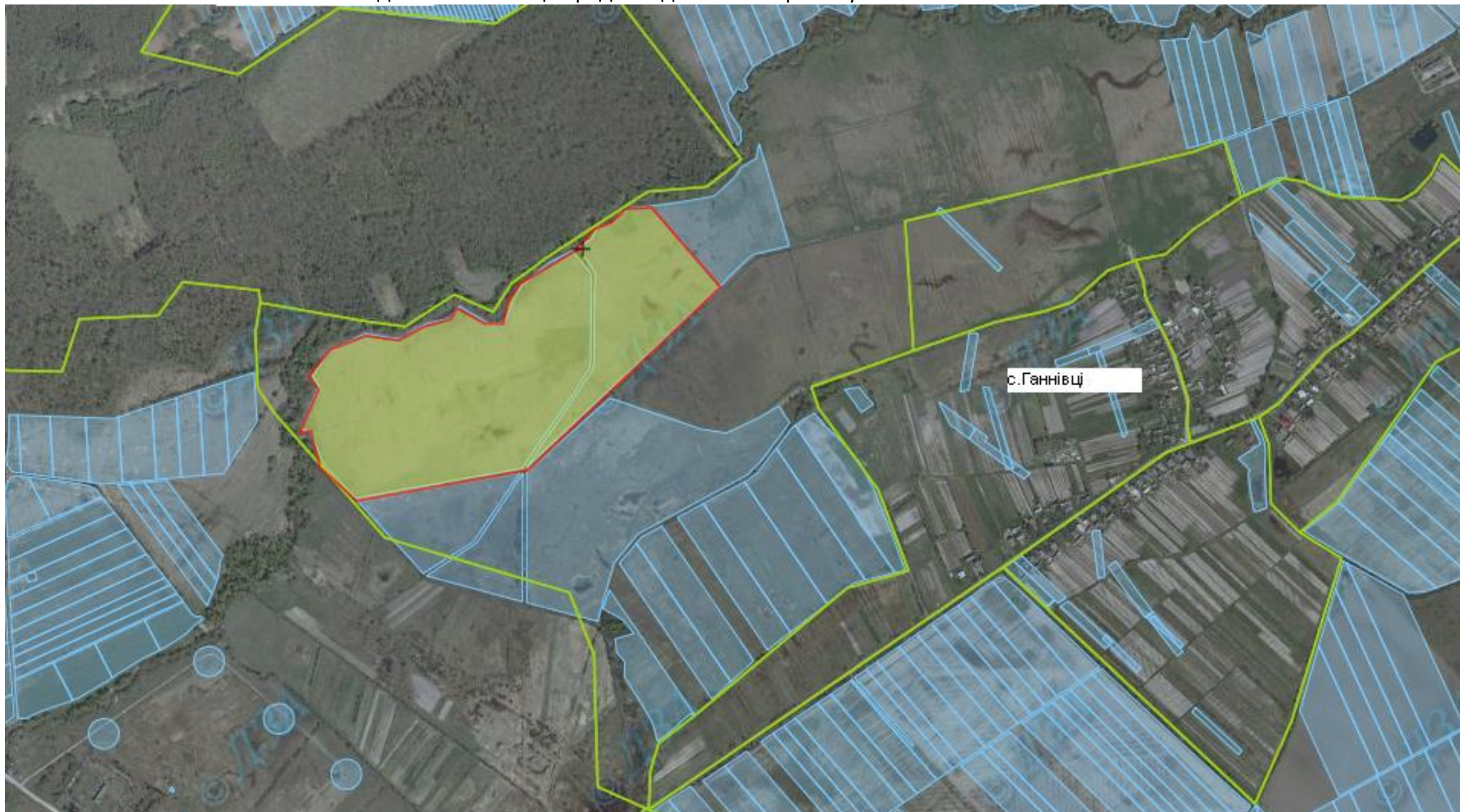
Цільове призначення – Для ведення особистого селянського господарства

Агровиробнича група ґрунтів :

Умовні позначення:

- - межа передбаченого масиву земельних ділянок;
- межі земельних ділянок, які внесено до Державного земельного кадастру;
- межа вільних земельних ділянок;
- - межа населених пунктів .

**Передано у комунальну власність Гніздичівській селищній ОТГ**



**Площа – 25,000 га-для ведення особистого селянського господарства**

**Кадастровий номер: 4621588100:01:000:389 для площі 17,6612 га**

**4621588100:01:000:387 для площі 7,3388 га**

**Загальна кількість земельних ділянок –12, орієнтовною площею по 2,00 га**

**Надано дозволів: 12шт.; Затверджено: 0 шт**

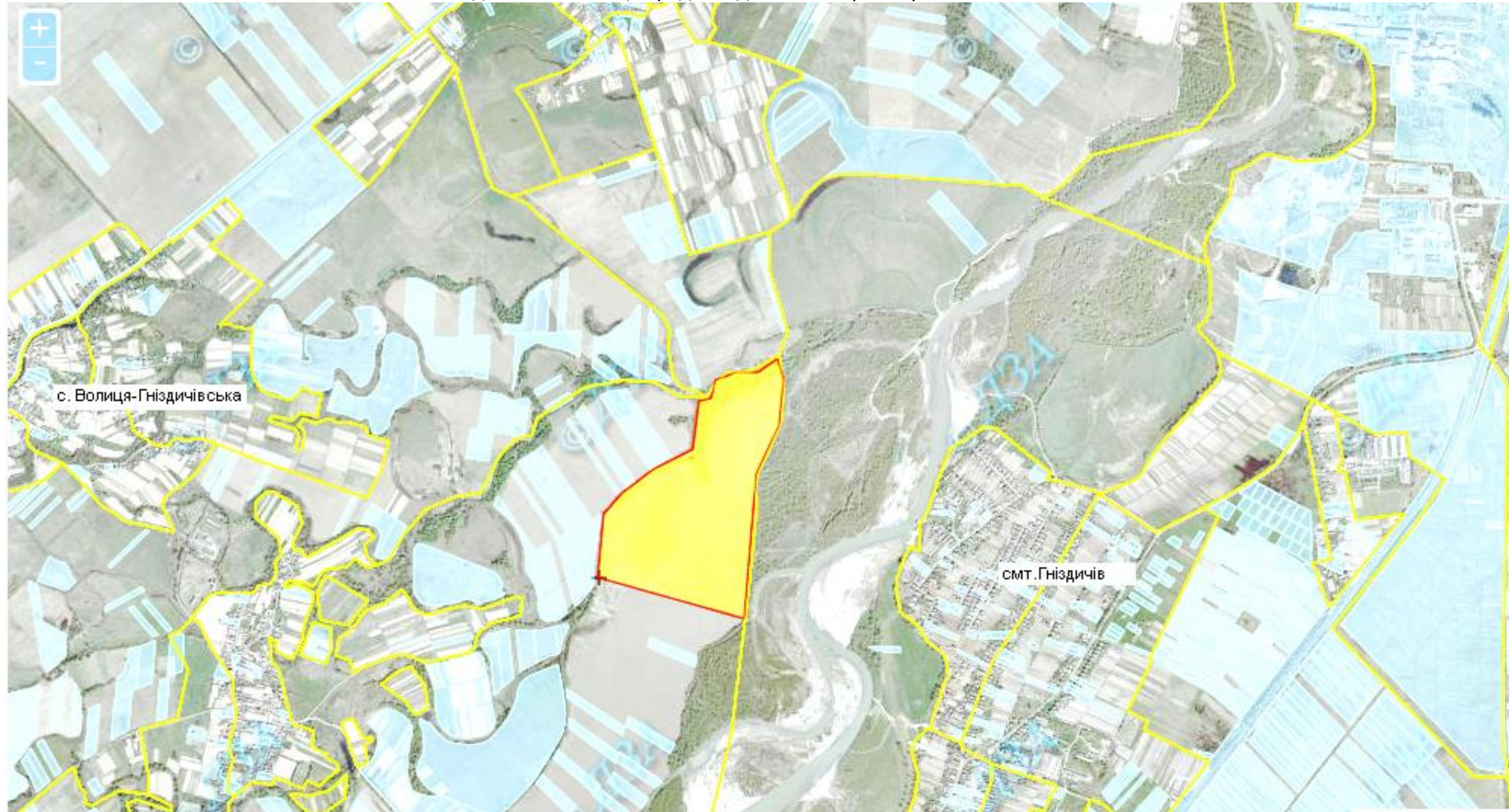
Цільове призначення – Для ведення особистого селянського господарства

Агровиробнича група ґрунтів :

Умовні позначення:

- - межа передбаченого масиву земельних ділянок;
- - межі земельних ділянок, які внесено до Державного земельного кадастру;
- - межа вільних земельних ділянок;
- - межа населених пунктів .

**Передано у комунальну власність Гніздичівській селищній ОТГ**



**Площа – 37,000 га-для ведення особистого селянського господарства**  
**Загальна кількість земельних ділянок –18, орієнтовною площею по 2,00 га**  
Цільове призначення – Для ведення особистого селянського господарства  
Умовні позначення:

Кадастровий номер: 4621585900:03:000: для площі **37,000 га**  
**Надано дозволів: 18шт.; Затверджено: 10 шт**  
Агровиробнича група ґрунтів :

- - межа передбаченого масиву земельних ділянок;
- - межі земельних ділянок,які внесено до Державного земельного кадастру;
- - межа вільних земельних ділянок;
- - межа населених пунктів .

**Передано у комунальну власність Гніздичівській селищній ОТГ**



Площа – 15,8494 га

Кадастровий номер: 4621585600:04:000:0369 для площі 15,8494 га






Загальна кількість земельних ділянок –100, орієнтовною площею по 0,12 га

Надано дозволів: 0 шт.; Затверджено: 0 шт.

Цільове призначення – для ведення садівництва.

Рілля

Умовні позначення:

-  - межа передбаченого масиву земельних ділянок;
-  - межі земельних ділянок по яких надано дозвіл на розроблення проекту землеустрою щодо відведення у власність;
-  - межі земельних ділянок, які внесено до Державного земельного кадастру;
-  - межа вільних земельних ділянок;
-  - межа населених пунктів .





Площа -23,0000 га урочище « Коло Дуньки» (пасовище)

Кадастровий номер: 4621585600:04:000:





**Загальна кількість земельних ділянок –11, орієнтовною площею по 2,00 га**

**Надано дозволів: 8 шт.; Затверджено: 0 шт.**

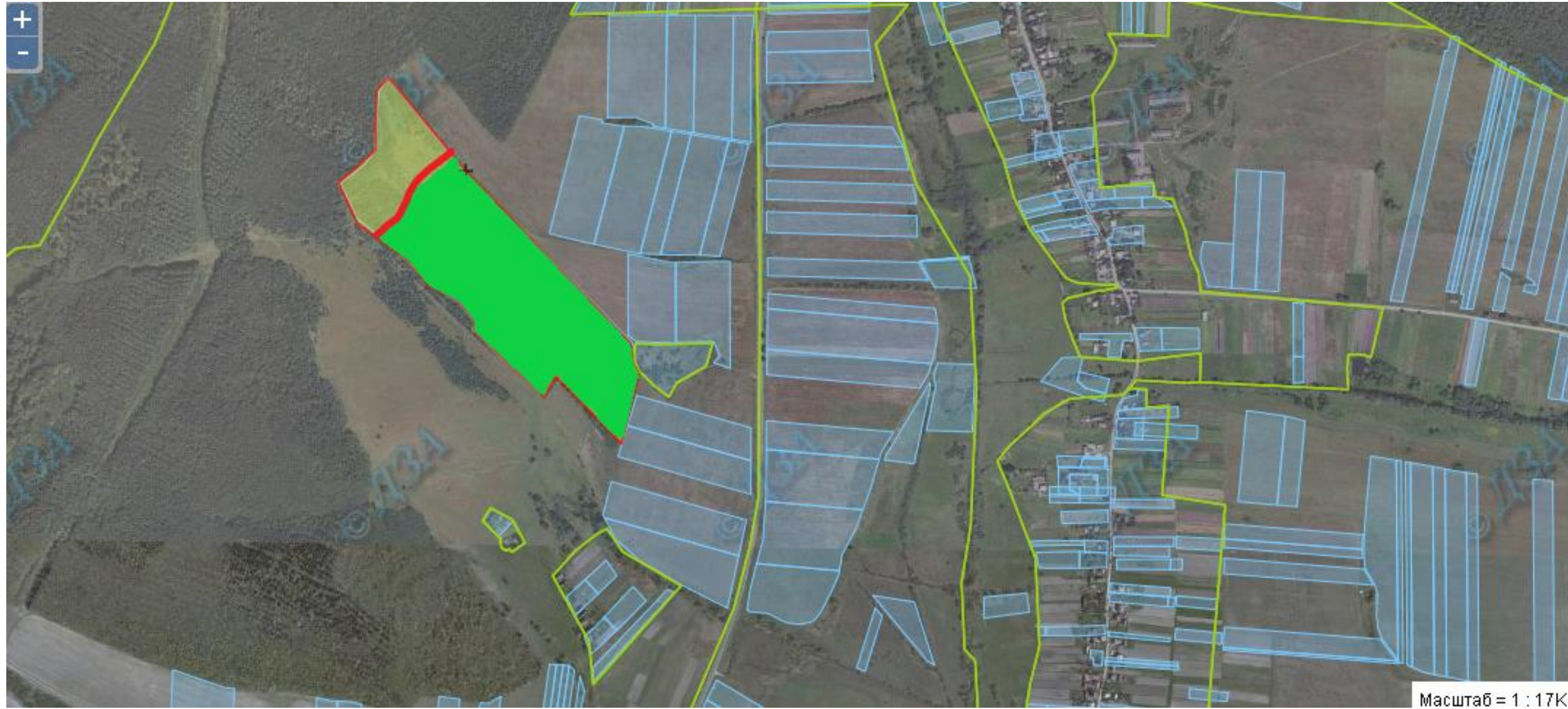
Цільове призначення- для ведення особистого селянського господарства

Агровиробнича група ґрунтів – \_\_\_\_\_

Умовні позначення:

-  - межа передбаченого масиву земельних ділянок;
-  - межі земельних ділянок, які внесено до Державного земельного кадастру;
-  - межа вільних земельних ділянок;
-  - межа населених пунктів .

**Площа вільних земельних ділянок 5,0 га.**



Площа 16.3050 га

урочище «Говда» . Рілля .





Кадастровий номер 4621588500:01:000:0094

**Загальна кількість земельних ділянок –8, орієнтовною площею по 2,00 га**

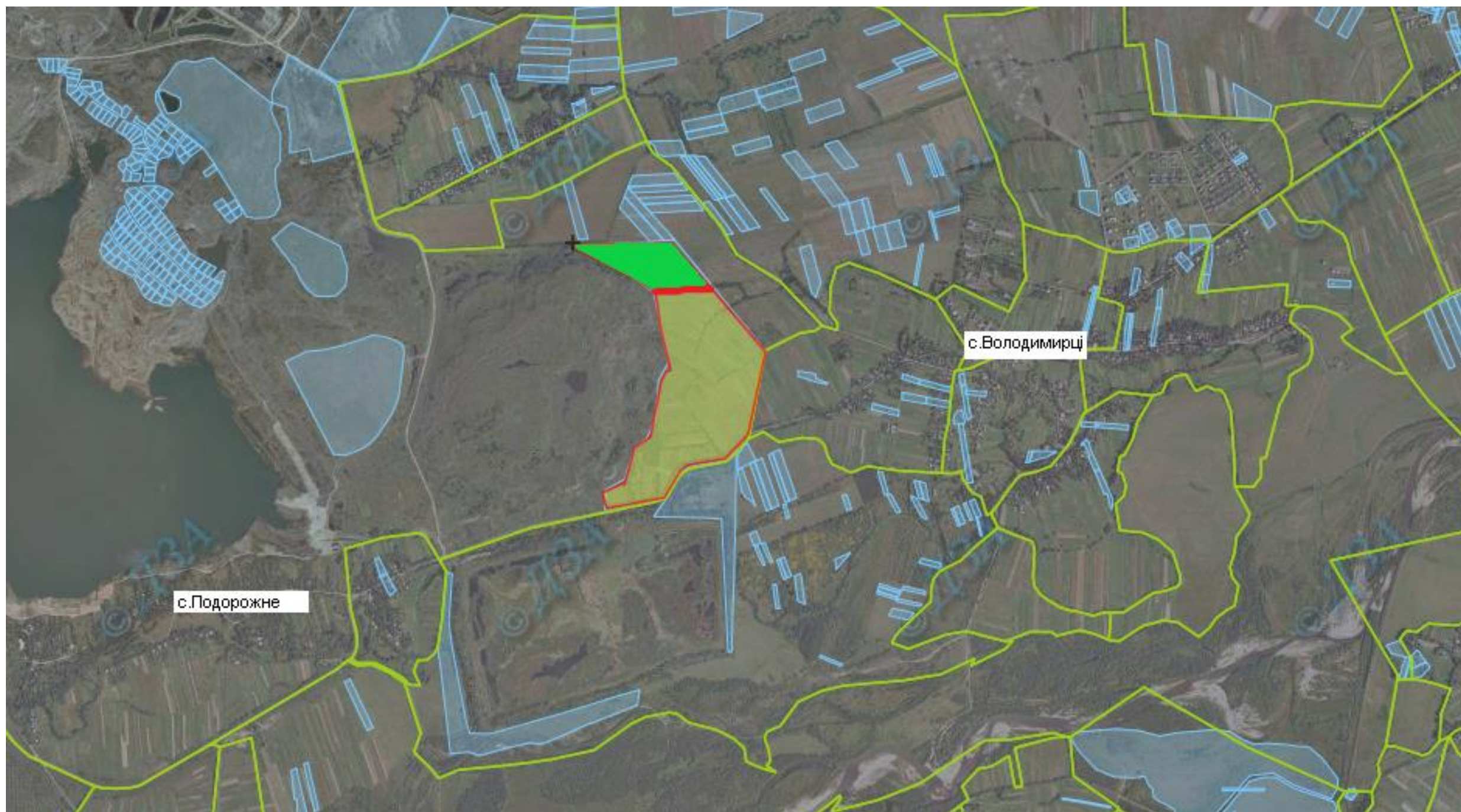
**Надано дозволів: - 7 шт.; Затверджено: - шт.**

Цільове призначення – для ведення особистого селянського господарства

Агровиробнича група ґрунтів – \_\_\_\_\_

-  - межа передбаченого масиву земельних ділянок;
-  - межі земельних ділянок, які внесено до Державного земельного кадастру;
-  - межа вільних земельних ділянок;
-  - межа населених пунктів

**Площа вільних земельних ділянок 2,30 га.**



Площа 35,88 ,Рілля .




Кадастровий номер 4621587800:01:000:0004

Загальна кількість земельних ділянок –17, орієнтовною площею по 2,00 га

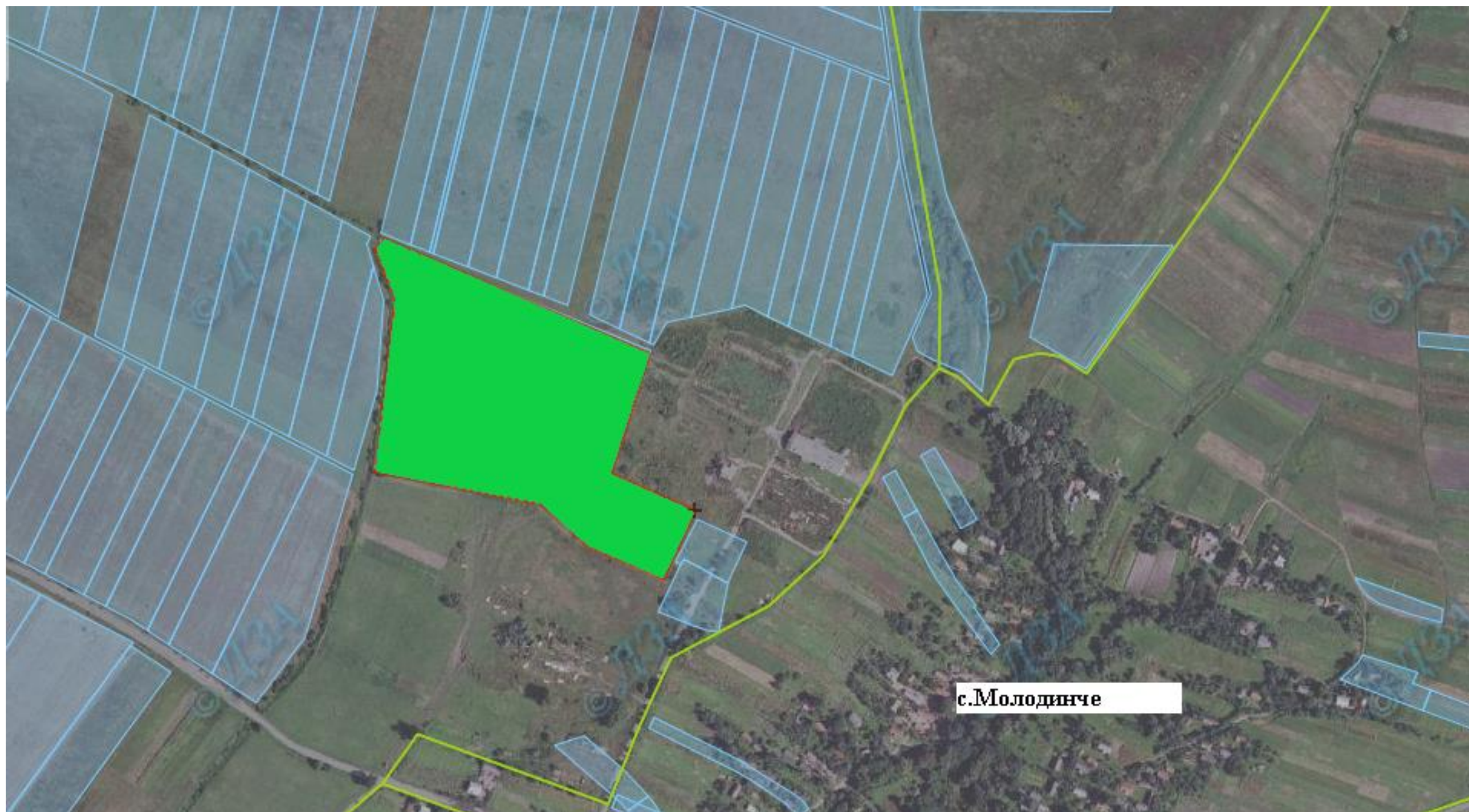
Надано дозволів: -3 шт.; Затверджено: - шт.

Цільове призначення – для ведення особистого селянського господарства

Агровиробнича група ґрунтів – \_\_\_\_\_

-  - межа передбаченого масиву земельних ділянок;
-  - межі земельних ділянок, які внесено до Державного земельного кадастру;
-  - межа вільних земельних ділянок;

Площа вільних земельних ділянок 29,9 га.



Площа 5,864 ,Рілля .




Кадастровий номер 4621585000:03:000:0039

Загальна кількість земельних ділянок – 3, орієнтовною площею по 2,00 га

Надано дозволів: 6 шт.; Затверджено: 0 шт.

Цільове призначення – для ведення особистого селянського господарства

Агровиробнича група ґрунтів – 121 д

-  - межа передбаченого масиву земельних ділянок;
-  - межі земельних ділянок, які внесено до Державного земельного кадастру;
-  - межа вільних земельних ділянок;

Вільні земельні ділянки відсутні.



Площа – 13,6 га

Кадастровий номер 4621584900:05:000:\_\_\_ для площі 13,5 га

**Загальна кількість земельних ділянок –13, орієнтовною площею по 1,00 га**

**Надано дозволів: 9 шт.; Затверджено: 0 шт.**

Цільове призначення – для ведення особистого селянського господарства

Умовні позначення:

- - межа передбаченого масиву земельних ділянок;
- - межі земельних ділянок щодо яких надано дозвіл на розроблення проекту землеустрою щодо відведення у власність;
- - межі земельних ділянок, які внесено до Державного земельного кадастру;
- - межа вільних земельних ділянок;
- - межа населених пунктів .

**Площа вільних земельних ділянок – 4,6 га.**



**Площа – 11.0000 га**

**Загальна кількість земельних ділянок –8, орієнтовною площею по 1,27 га**

**Цільове призначення –Для ведення особистого селянського господарства**

**Умовні позначення:**

- **межа передбаченого масиву земельних ділянок;**
- **межі земельних ділянок,які внесено до Державного земельного кадастру;**
- **межа вільних земельних ділянок;**
- **межа населених пунктів .**

**Площа вільних земельних ділянок – 4,6 га.**

**Кадастровий номер: 4621585300:03:000:0646 д.**

**Надано дозволів: 5 шт.; Затверджено: 0 шт**

**Агровиробнича група ґрунтів –**



Площа – 35,5 га

Кадастровий номер 4621580600:05:000:\_\_\_ для площі 35,5 га

**Загальна кількість земельних ділянок –17, орієнтовною площею по 2,00 га**

**Надано дозволів: 17шт.; Затверджено: 0 шт.**

Цільове призначення – для ведення особистого селянського господарства

Умовні позначення:

- - межа передбаченого масиву земельних ділянок;
- - межі земельних ділянок щодо яких надано дозвіл на розроблення проекту землеустрою щодо відведення у власність;
- - межі земельних ділянок, які внесено до Державного земельного кадастру;
- - межа вільних земельних ділянок;
- - межа населених пунктів .

**Вільні земельні ділянки відсутні.**



Площа – 16,8629 га

Кадастровий номер 4621580600:02:000:000:1310 для площі 16,8629 га






Загальна кількість земельних ділянок – 8 орієнтовною площею по 2,00 га

Надано дозволів: 1 шт.; Затверджено: 0 шт.

Цільове призначення – для ведення особистого селянського господарства

Рілля

Умовні позначення:

-  - межа передбаченого масиву земельних ділянок;
-  - межі земельних ділянок по яких надано дозвіл на розроблення проекту землеустрою щодо відведення у власність;
-  - межі земельних ділянок, які внесено до Державного земельного кадастру;
-  - межа вільних земельних ділянок;
-  - межа населених пунктів .

Площа вільних земельних ділянок – 14,8629 га.