

Інформація стосовно забезпечення учасників антитерористичної операції земельними ділянками на території Радехівського району  
(станом на 01.08.2019 року)

№ з/п	Назва адміністративно-територіальної одиниці (сільська (селищна) рада, місто районного значення)	Загальна площа земельних ділянок, зарезервованих територіальними органами Держгеокадастру, га	з них				Площа вільного зарезервованого масиву (або вільних земельних ділянок у масиві) станом на 01.08.2019, га	Наявність погодження місцевою радою
			для будівництва і обслуговування жилого будинку, господарських будівель і споруд (присадибна ділянка)	для ведення садівництва	для індивідуального дачного будівництва	для ведення особистого селянського господарства		
1	2	3	4	5	6	7	8	9
1	Дмитрівська с.р.	7,0000		7,0000			6,88	Погоджено
2	Павлівська с.р.	14,5000		5,0000		9,5000	7,92	Погоджено
3	Сморжівська с.р.	25,0000				25,0000	12	Погоджено
6	Нивицька с.р.	4,0000				4,0000		<b>Ввійшла до складу Лопатинської селищної територіальної громади</b>
9	Тетевчицька с.р.	40,0000				40,0000		<b>Ввійшла до складу Радехівської міської територіальної громади</b>
9	Половецька с.р.	20,0000				20,0000	20	Погоджено (для учасників АТО жителів місцевої ради – по 2,0га, для немісцевих – по 0,20га)
10	Миколаївська с.р.	15,0000				15,0000	9,0	Погоджено
11	Кривецька с.р.	2,0000				2,0000		<b>Ввійшла до складу Радехівської міської територіальної громади</b>
12	Станинська с.р.	4,0000		2,0000		2,0000	0,88	Погоджено
13	Пиратинська с.р.	55,0000				55,0000	8,0	Погоджено (для учасників АТО жителів місцевої ради – по 2,0га, для немісцевих – по 1,0га) <b>Ввійшла до складу Радехівської міської територіальної громади</b>
14	Поздимирська с.р.	4,0000				4,0000	2,0	Погоджено для учасників

								АТО жителів місцевої ради
15	Бишівська с.р.	5,0000				5,0000		<b>Ввійшла до складу Радехівської міської територіальної громади</b>
16	Берзівська с.р.	50,0000				50,0000		<b>Ввійшла до складу Лопатинської селищної територіальної громади</b>
17	Синьківська с.р.	15,9200				15,9200	7,0	Погоджено для учасників АТО жителів місцевої ради – по 1,0га <b>Ввійшла до складу Радехівської міської територіальної громади</b>
18	Барилівська с.р.	12,3600		0,36		12,0000	12,2	Погоджено
19	Увинська с.р.	17,8182				17,8182	6	Погоджено
20	Хмільнівська с.р.	3,9				3,9		<b>Ввійшла до складу Лопатинської селищної територіальної громади</b>
21	Кустинська с.р.	10,0000				10,0000	11,0	Погоджено для учасників АТО жителів місцевої ради <b>Ввійшла до складу Лопатинської селищної територіальної громади</b>
22	Куликівська с.р.	26,6503				26,6503		
23	Яструбичівська с.р.	30,0000				30,0000	27,5	Погоджено
24	Корчинська с.р.	11,0000				11,0000		
25	Завидчанська с.р.	10,0000				10,0000	8,0	Погоджено
26	Стремільченська с.р.	6,4800				6,4800		
25	Сушнівська с.р.	3,0000				3,0000	3,0	Погоджено <b>Ввійшла до складу Радехівської міської територіальної громади</b>
27	Середпільцівська с.	28,0000				28,0000	10,0	Погоджено (для учасників АТО жителів місцевої ради – по 1,0га, для немісцевих – по 0,20га) <b>Ввійшла до складу Радехівської міської територіальної громади</b>
28	Оглядівська с.р.	20,2807				20,2807		<b>Ввійшла до складу Радехівської міської територіальної громади</b>
29	Немилівська с.р.	14,0000				14,0000	4,0	Погоджено

								<b>Ввійшла до складу Радехівської міської територіальної громади</b>
30	Кривецька с.р.	10,0000				10,0000		<b>Ввійшла до складу Радехівської міської територіальної громади</b>
<b>Усього по району</b>		<b>430,9</b>		<b>14,4</b>	<b>-</b>	<b>416,5</b>	<b>155,4</b>	

Дмитрівська сільська рада Радехівського району Львівської області



Площа масиву – 7,0000 га, **Вільна площа – 6,88га** Кадастровий номер – відсутній

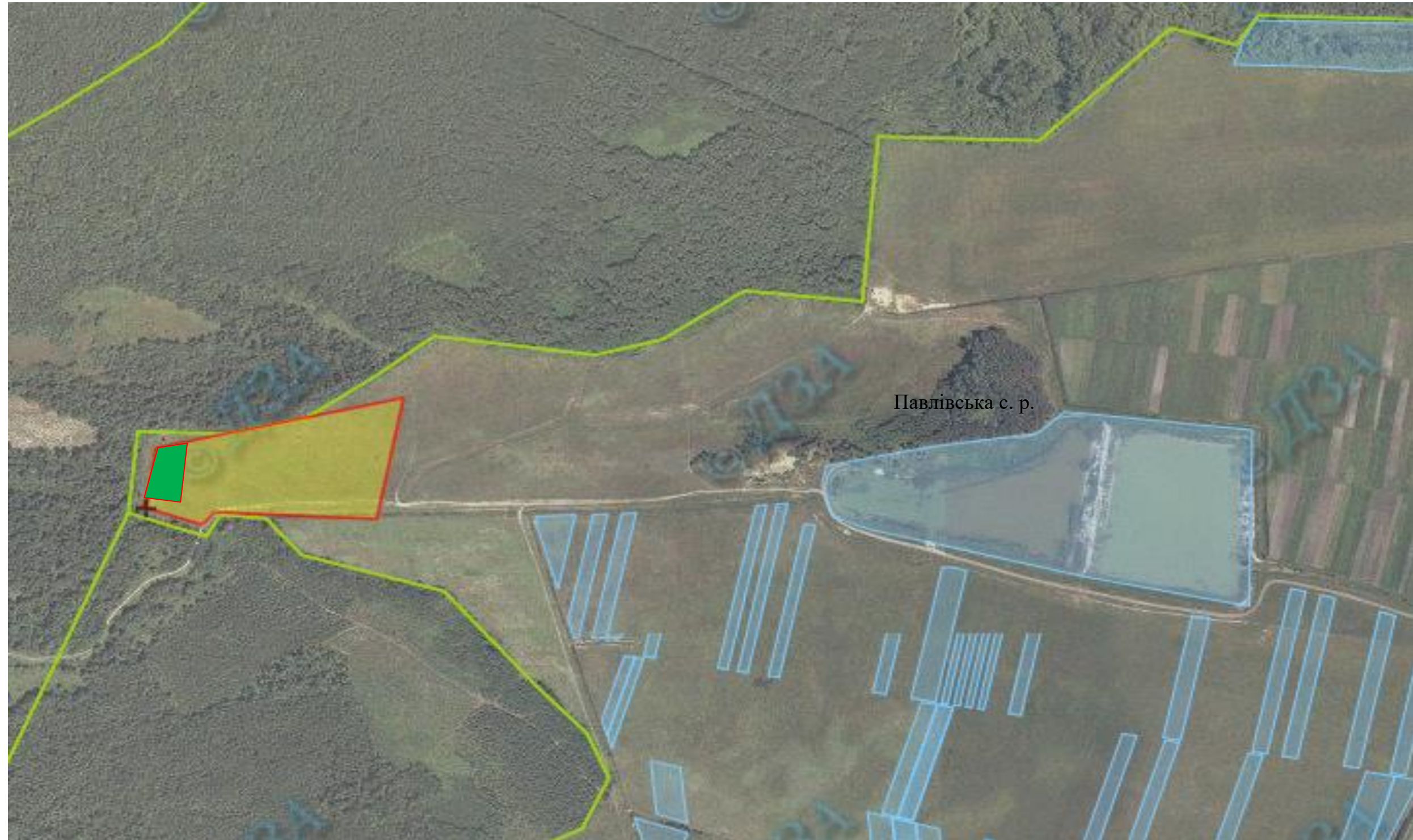
Цільове призначення - для ведення садівництва

Агровиробнича група ґрунтів – 10в

Умовні позначення:

- - межа зарезервованого масиву земельних ділянок;
- - межі населених пунктів;
- - межі земельних ділянок, переданих у власність, користування
- земельні ділянки, надані учасникам АТО

Павлівська сільська рада Радехівського району Львівської області



Площа масиву – 5,0000 га, **Вільна площа – 3,92га**

Кадастровий номер - відсутній

Цільове призначення - для ведення садівництва

Агровиробнича група ґрунтів – 146

Умовні позначення:

- - межа зарезервованого масиву земельних ділянок;
- - межі населених пунктів;
- - межі земельних ділянок, переданих у власність, користування
- земельні ділянки, надані учасникам АТО

## Тетевчицька сільська рада Радехівського району Львівської області



Площа масиву – 20,0000 га, **Вільна площа – 0,0га** Кадастровий номер - відсутній

Цільове призначення - для ведення особистого селянського господарства

Агровиробнича група ґрунтів – 10б,99г

Умовні позначення:

- - межа зарезервованого масиву земельних ділянок;
- - межі населених пунктів;
- - межі земельних ділянок, переданих у власність, користування
- - - - - - межі земельних ділянок, наданих учасникам АТО

**Ввійшла до складу Радехівської міської територіальної громади**

## Половецька сільська рада Радехівського району Львівської області



**Площа масиву – 20,0000га Вільна площа – 20,0000га** Кадастровий номер – відсутній

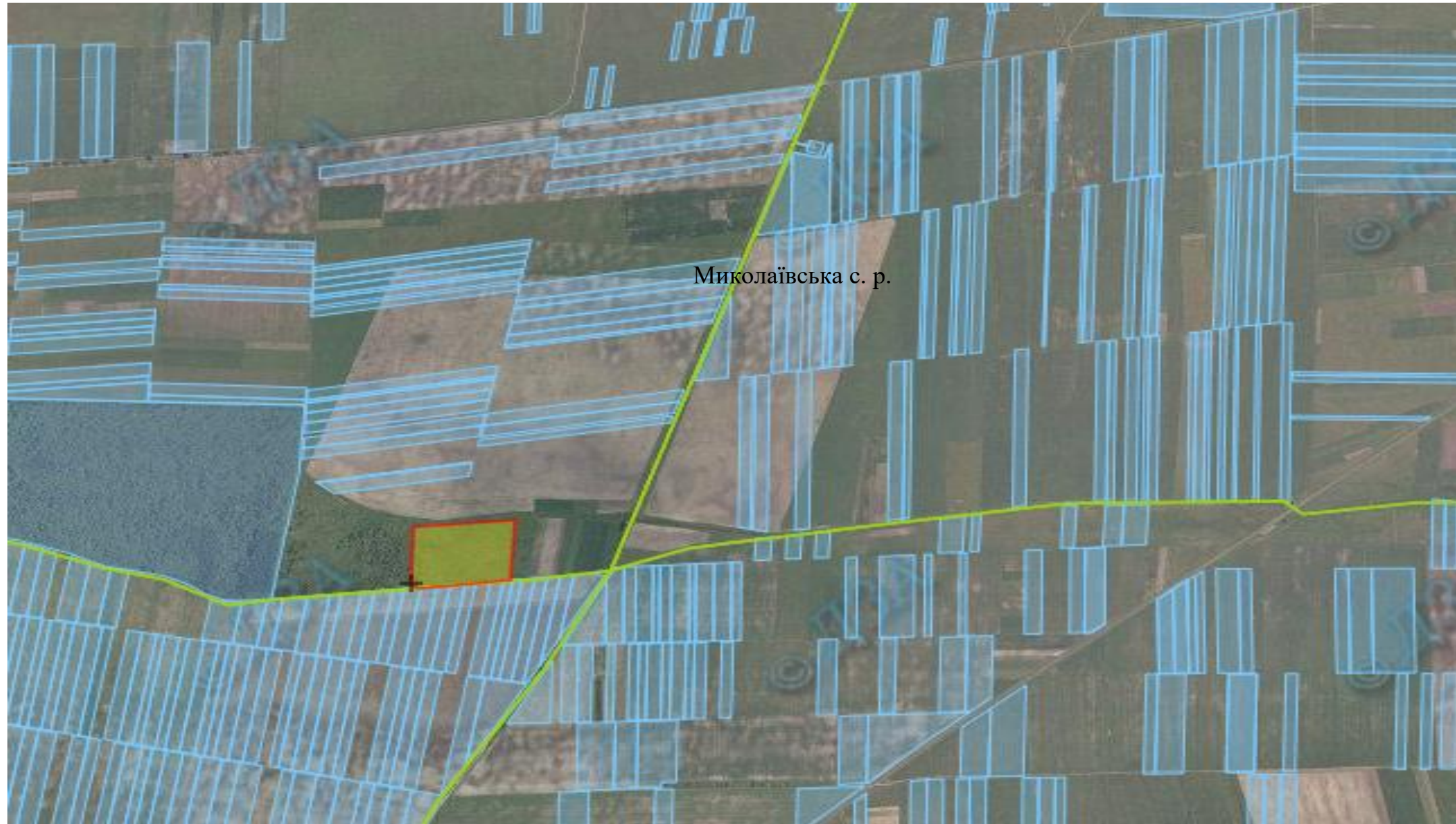
Цільове призначення – для ведення особистого селянського господарства

Агровиробнича група ґрунтів –99в,

Умовні позначення:

- - межа зарезервованого масиву земельних ділянок;
- - межі населених пунктів;
- - межі земельних ділянок, переданих у власність, користування.
- земельні ділянки, надані учасникам АТО

## Миколаївська сільська рада Радехівського району Львівської області



Площа масиву – 6,0000 га, Кадастровий номер - відсутній

Цільове призначення - для ведення особистого селянського господарства

Агровиробнича група ґрунтів – 106д

Умовні позначення:

- - межа зарезервованого масиву земельних ділянок;
- - межі населених пунктів;
- - межі земельних ділянок, переданих у власність, користування.
- земельні ділянки, надані учасникам АТО

**Вільні земельні ділянки відсутні.**



## Кривецька сільська рада Радехівського району Львівської області



Площа масиву – 2,0000 га, **Вільна площа – 0га** Кадастровий номер - відсутній

Цільове призначення - для ведення особистого селянського господарства

Агровиробнича група ґрунтів – частково 99г, частково 153

Умовні позначення:

- - межа зарезервованого масиву земельних ділянок;
- - межі населених пунктів;
- - межі земельних ділянок, переданих у власність, користування
  
- земельні ділянки, надані учасникам АТО

**Ввійшла до складу Радехівської міської територіальної громади**

Станинська сільська рада Радехівського району Львівської області



Площа масиву – 2,0000 га, **Вільна площа – 0,88га** Кадастровий номер - відсутній

Цільове призначення - для ведення особистого селянського господарства

Агровиробнича група ґрунтів – 99д

Умовні позначення:

- - межа зарезервованого масиву земельних ділянок;
- - межі населених пунктів;
- - межі земельних ділянок, переданих у власність, користування.

Пиратинська сільська рада Радехівського району Львівської області



Площа масиву – 15,0000 га, **Вільна площа – 0,0000га** Кадастровий номер - відсутній

Цільове призначення - для ведення особистого селянського господарства

Агровиробнича група ґрунтів – частково 99д, частково 106д

Умовні позначення:

- - межа зарезервованого масиву земельних ділянок;
- - межі населених пунктів;
- - межі земельних ділянок, переданих у власність, користування.
  
- земельні ділянки, надані учасникам АТО

**Ввійшла до складу Радехівської міської територіальної громади**

## Пиратинська сільська рада Радехівського району Львівської області



Площа масиву – 40,0000га

**Вільна площа – 15,0000га** Кадастровий номер – 4623984300:03:000:0502

Цільове призначення – для ведення особистого селянського господарства

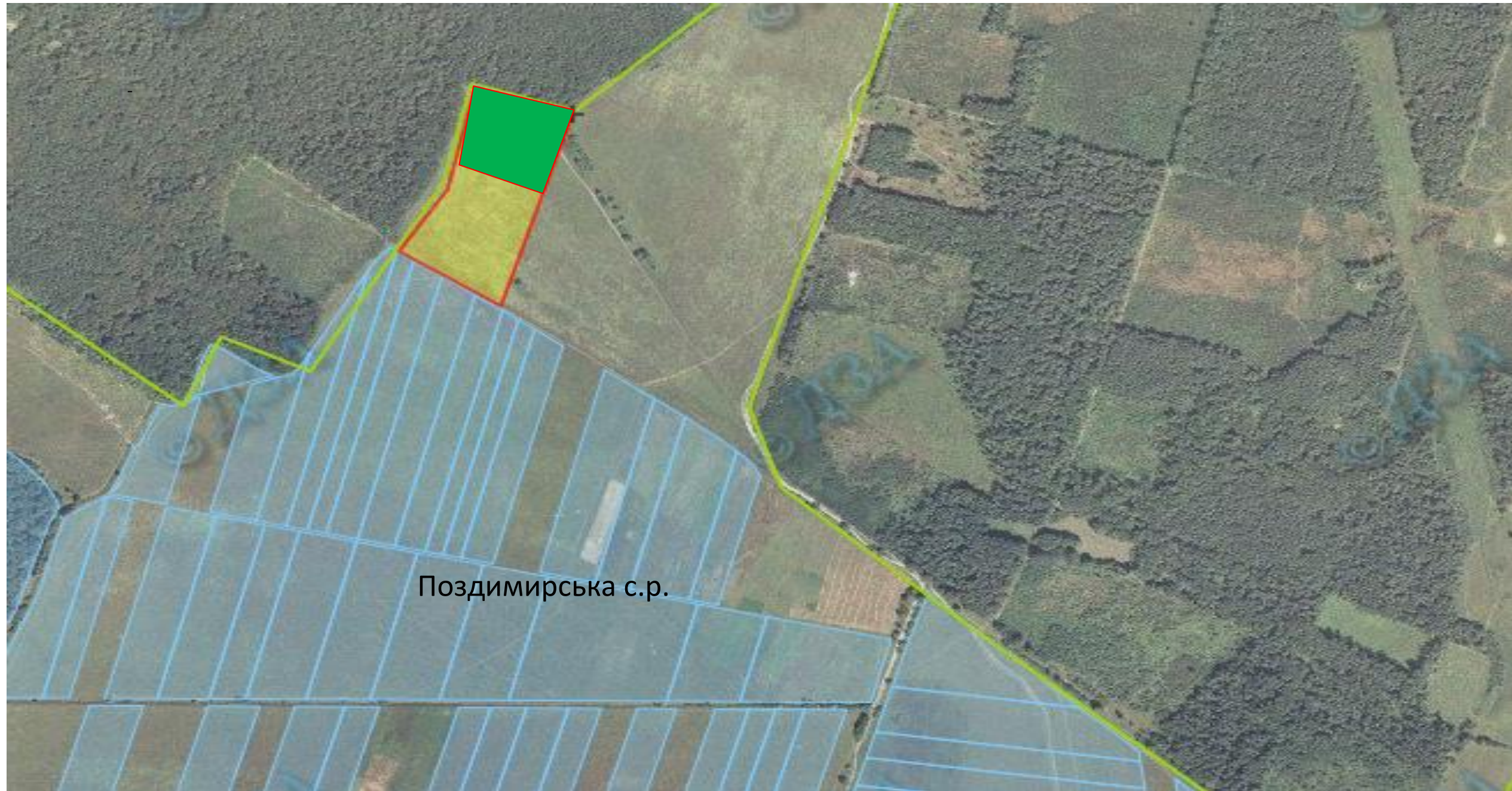
Агровиробнича група ґрунтів -106д,

Умовні позначення:

- - межа зарезервованого масиву земельних ділянок;
- - межі населених пунктів;
- - межі земельних ділянок, переданих у власність, користування.
- земельні ділянки, надані учасникам АТО

**Ввійшла до складу Радехівської міської територіальної громади**

## Поздимирська сільська рада Радехівського району Львівської області



Площа масиву – 4,0000 га, **Вільна площа – 2,0000га** Кадастровий номер - відсутній

Цільове призначення – для ведення особистого селянського господарства

Агровиробнича група ґрунтів – частково 5б, частково 99д

Умовні позначення:

- - межа зарезервованого масиву земельних ділянок;
- - межі населених пунктів;
- - межі земельних ділянок, переданих у власність, користування.
- - - - - земельні ділянки, надані учасникам АТО

Бишівська сільська рада Радехівського району Львівської області



Площа масиву – 5,0000 га, **Вільна площа – 4,0000га** Кадастровий номер - відсутній

Цільове призначення – для ведення особистого селянського господарства

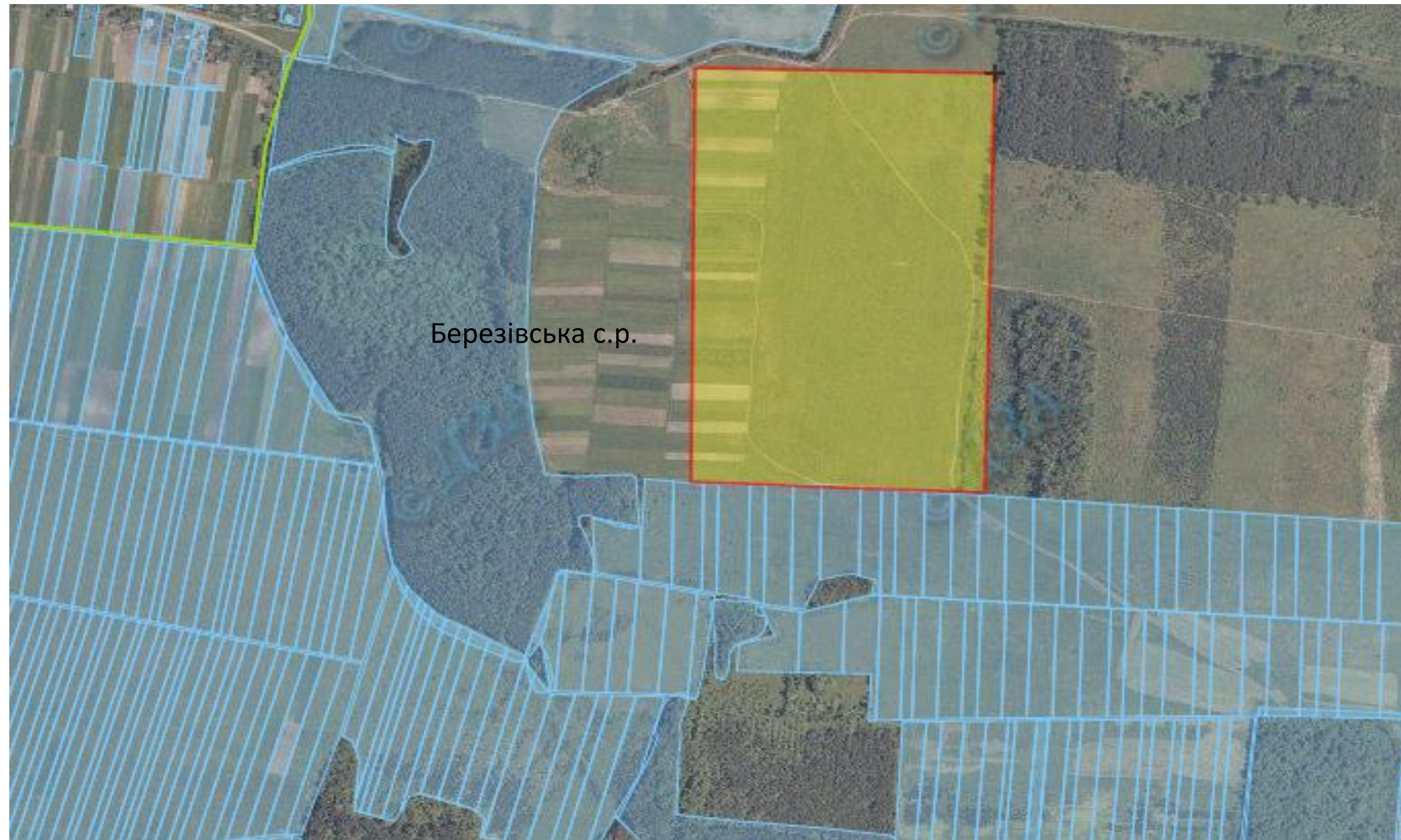
Агровиробнича група ґрунтів – частково 30г, частково 106д

Умовні позначення:

- - межа зарезервованого масиву земельних ділянок;
- - межі населених пунктів;
- - межі земельних ділянок, переданих у власність, користування.
  
- земельні ділянки, надані учасникам АТО

**Ввійшла до складу Радехівської міської територіальної громади**

## Березівська сільська рада Радехівського району Львівської області



Площа масиву – 30,0000 га, **Вільна площа – 30,0000га** Кадастровий номер - відсутній

Цільове призначення – для ведення особистого селянського господарства

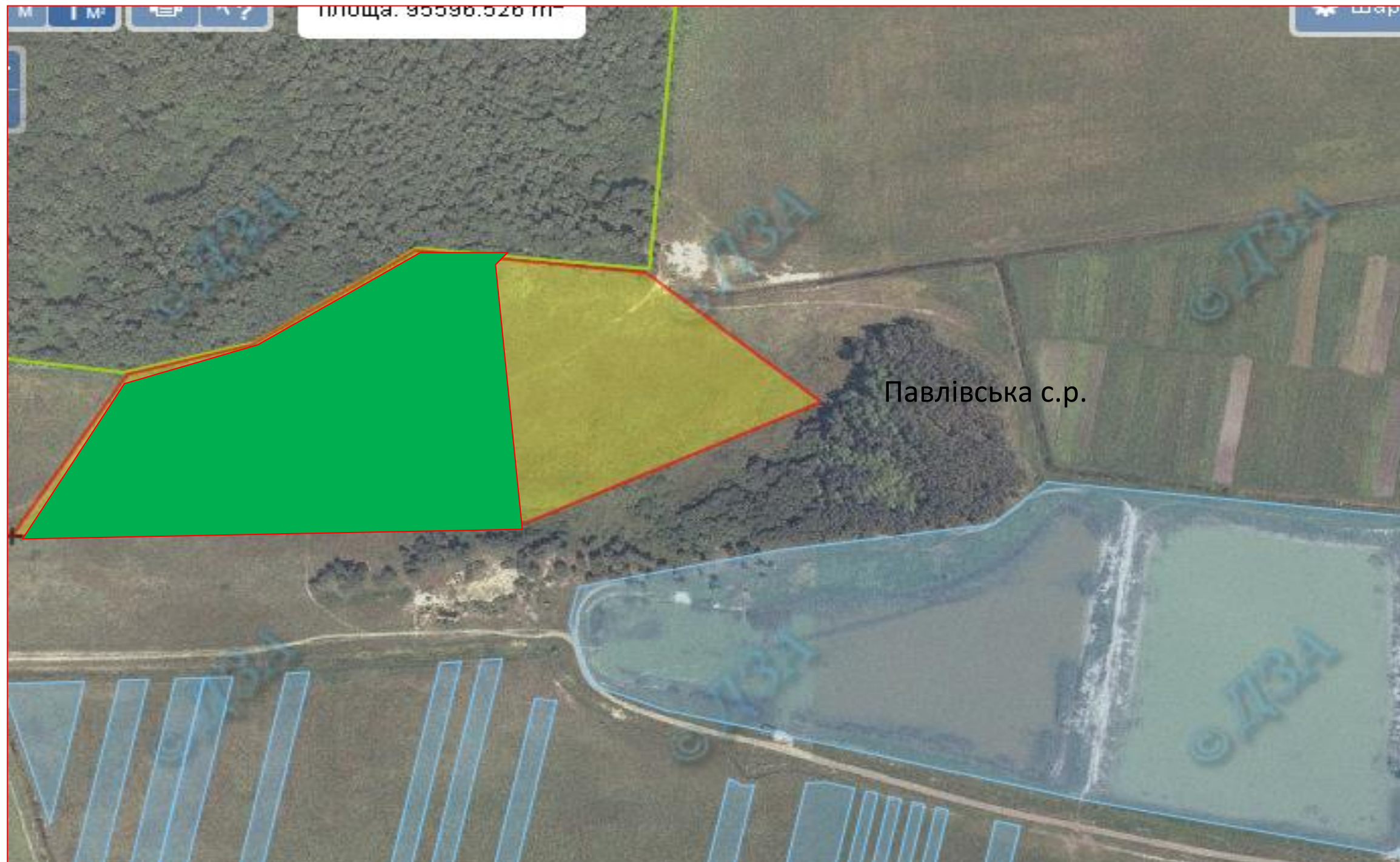
Агровиробнича група ґрунтів – частково 5б, частково 5в

Умовні позначення:

- - межа зарезервованого масиву земельних ділянок;
- - межі населених пунктів;
- - межі земельних ділянок, переданих у власність, користування.

**Ввійшла до складу Лопатинської селищної територіальної громади**

## Павлівська сільська рада Радехівського району Львівської області



Площа масиву – 9,5000 га, **Вільна площа – 4,0га** Кадастровий номер - відсутній

Цільове призначення – для ведення особистого селянського господарства

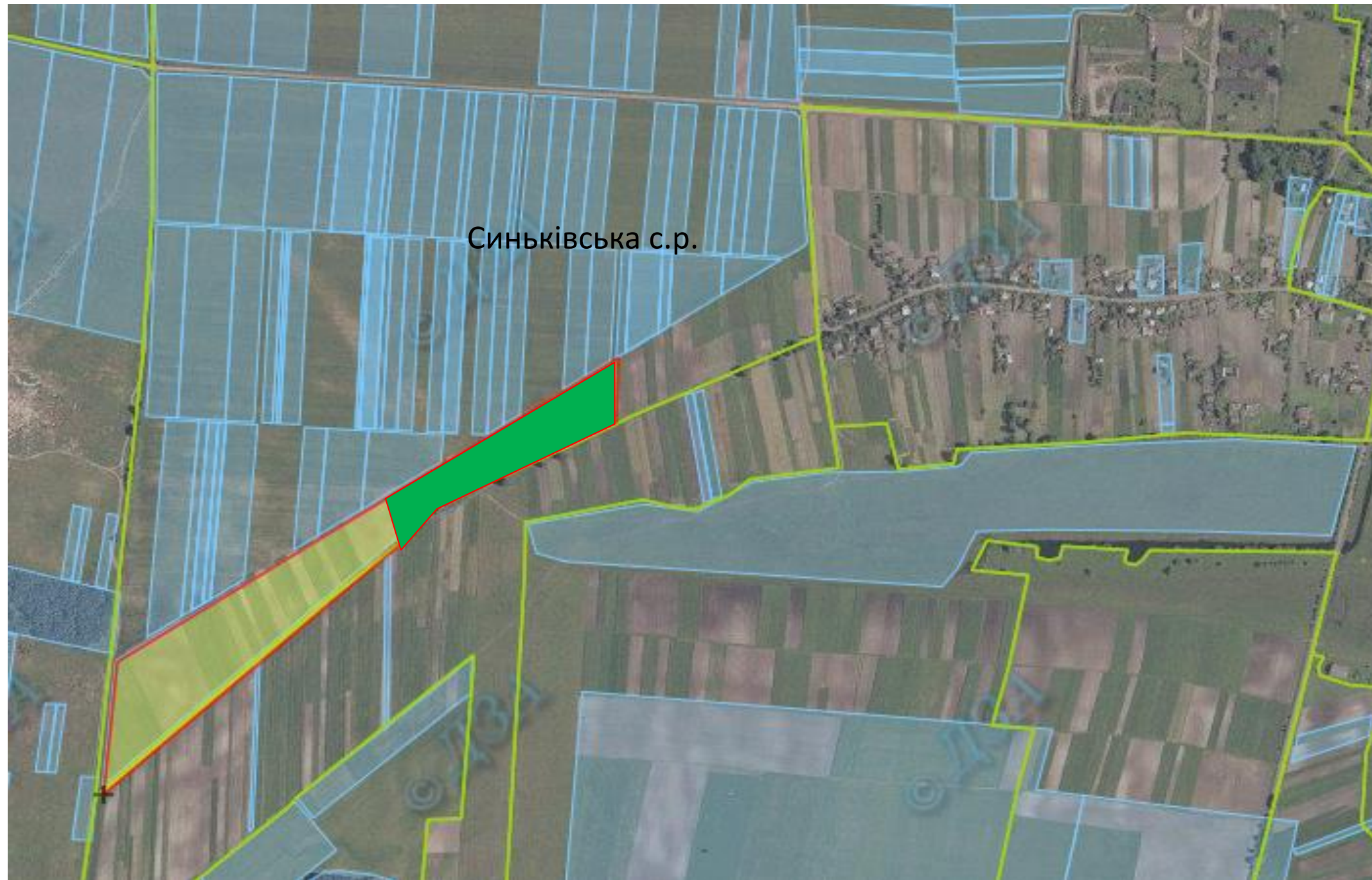
Агровиробнича група ґрунтів – 176в

Умовні позначення:

- - межа зарезервованого масиву земельних ділянок;
- - межі населених пунктів;
- - межі земельних ділянок, переданих у власність, користування.
- земельні ділянки, надані учасникам АТО



## Синьківська сільська рада Радехівського району Львівської області



Площа масиву – 9,0000 га, **Вільна площа – 7,0000га** Кадастровий номер – 4623984900:04:000:0900

Цільове призначення – для ведення особистого селянського господарства

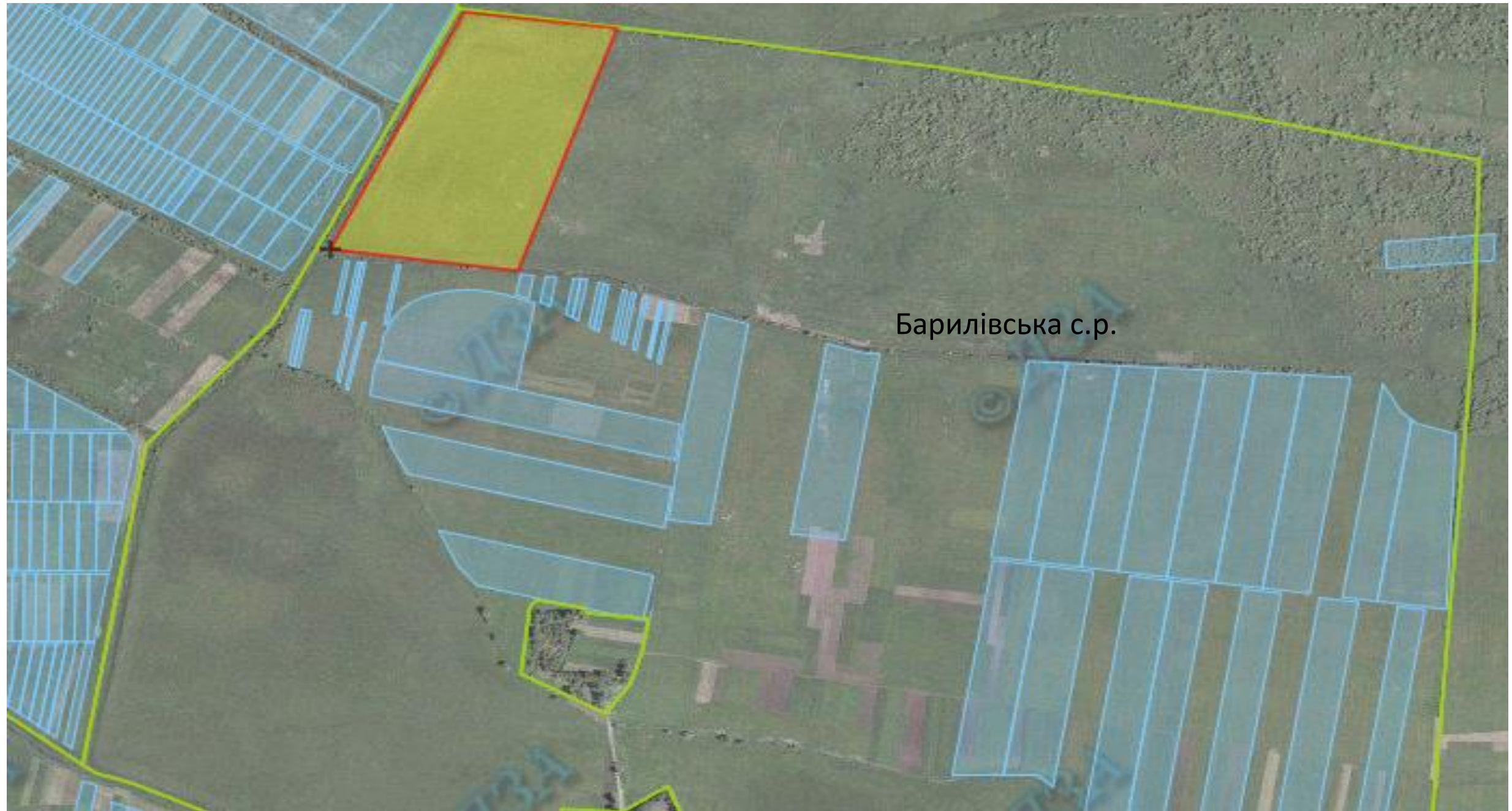
Агровиробнича група ґрунтів – частково 10в, частково 99д

Умовні позначення:

- - межа зарезервованого масиву земельних ділянок;
- - межі населених пунктів;
- - межі земельних ділянок, переданих у власність, користування.
- земельні ділянки, надані учасникам АТО

**Ввійшла до складу Радехівської міської територіальної громади**

## Барилівська сільська рада Радехівського району Львівської області



Площа масиву – 10,0000 га, **Вільна площа – 8,0000га** Кадастровий номер – відсутній

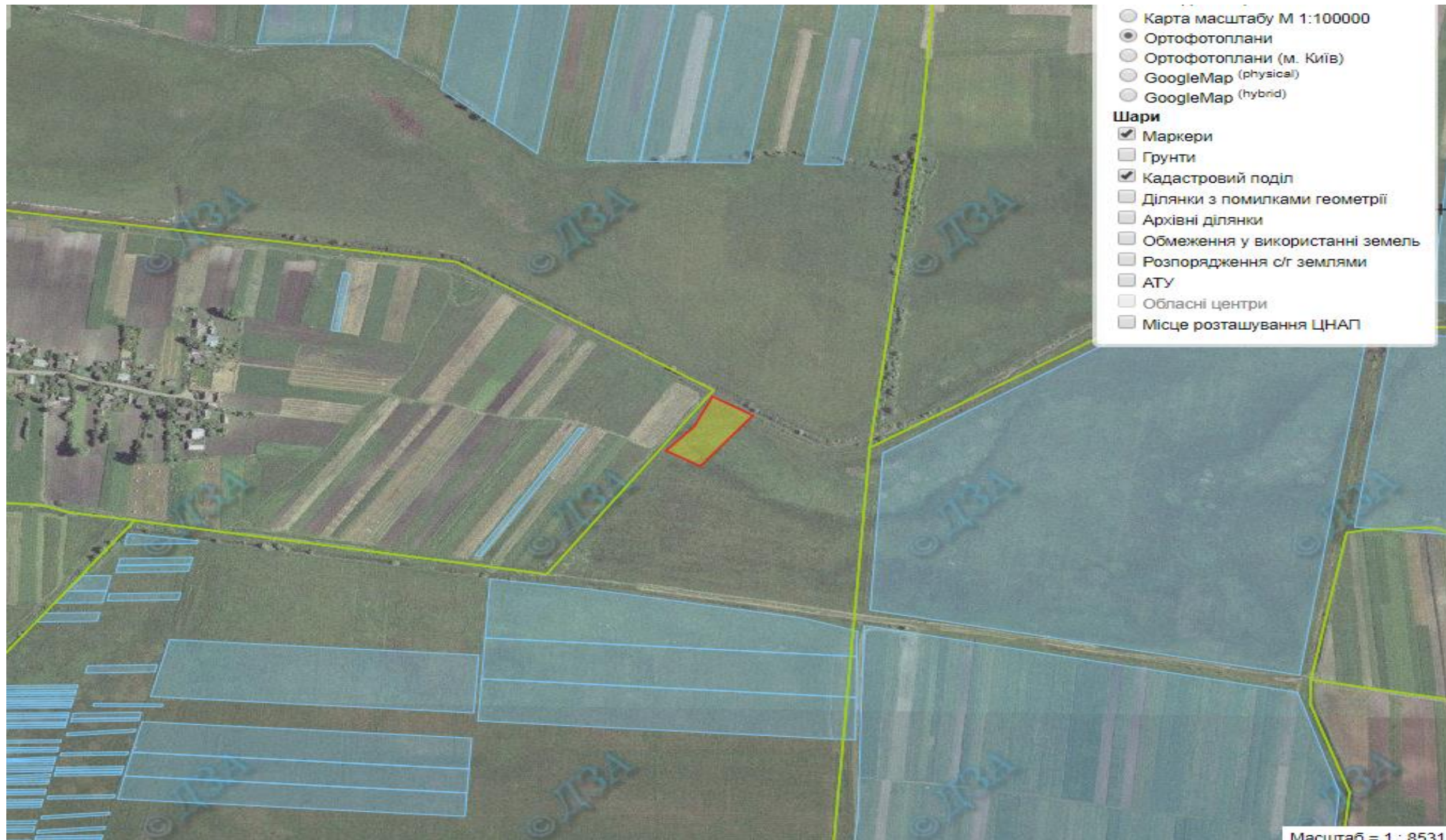
Цільове призначення – для ведення особистого селянського господарства

Агровиробнича група ґрунтів – 142

Умовні позначення:

- - межа зарезервованого масиву земельних ділянок;
- - межі населених пунктів;
- - межі земельних ділянок, переданих у власність, користування.

## Барилівська сільська рада Радехівського району Львівської області







Площа масиву – 0,3600га **Вільна площа – 0,2400га** Кадастровий номер – відсутній

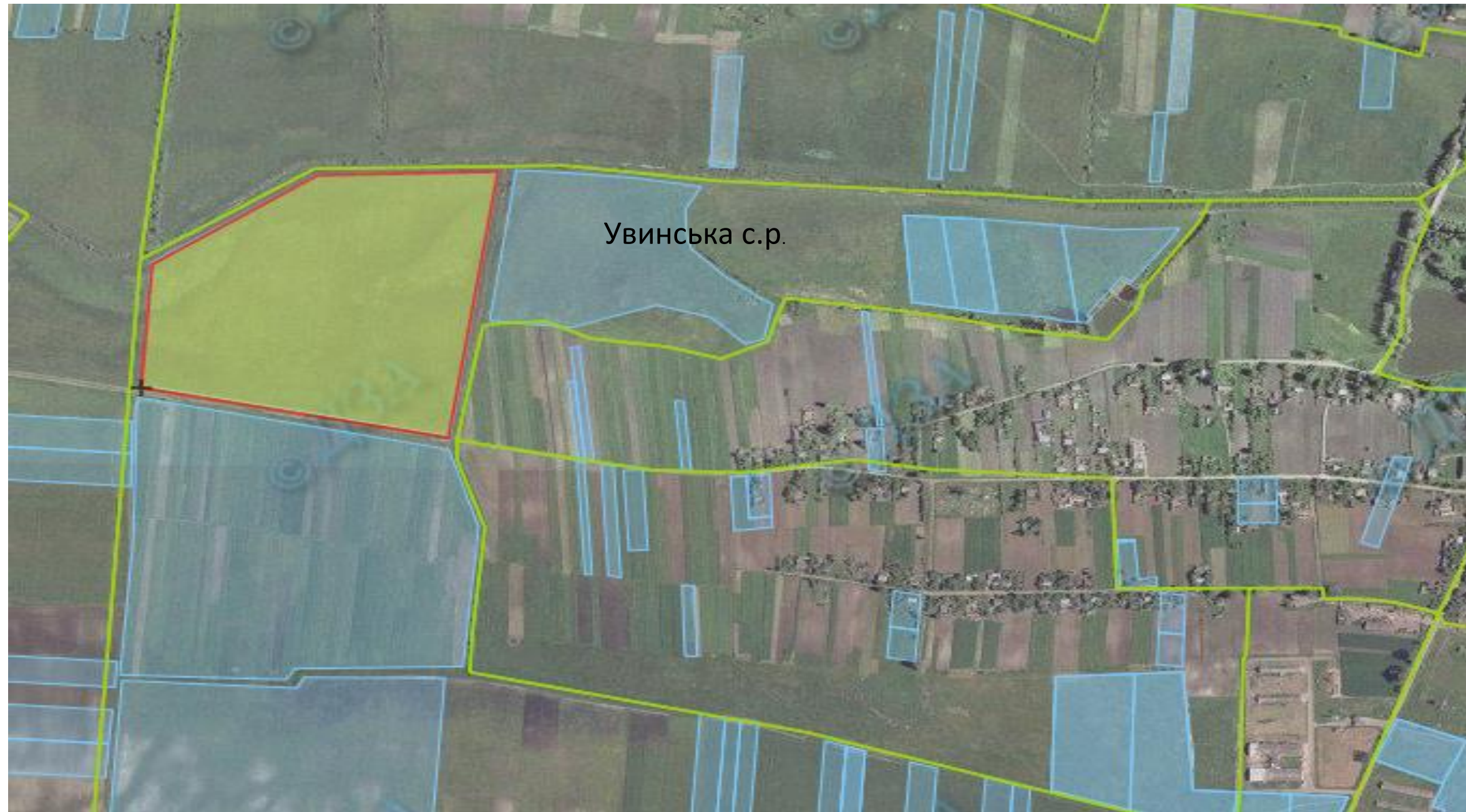
Цільове призначення – для ведення садівництва

Агровиробнича група ґрунтів -142

Умовні позначення:

-  - межа зарезервованого масиву земельних ділянок;
-  - межі населених пунктів;
-  - межі земельних ділянок, переданих у власність, користування.
-  - земельні ділянки, надані учасникам АТО

Увинська сільська рада Радехівського району Львівської області



Площа масиву – 17,8182 га, **Вільна площа – 6,0000га** Кадастровий номер – 4623986900:06:000:2400

Цільове призначення – для ведення особистого селянського господарства

Агровиробнича група ґрунтів – 142

Умовні позначення:

- - межа зарезервованого масиву земельних ділянок;
- - межі населених пунктів;
- - межі земельних ділянок, переданих у власність, користування.

Кустинська сільська рада Радехівського району Львівської області



Площа масиву – 10,0000 га, **Вільна площа – 10,0000га** Кадастровий номер – 4623982200:07:000:0595

Цільове призначення – для ведення особистого селянського господарства

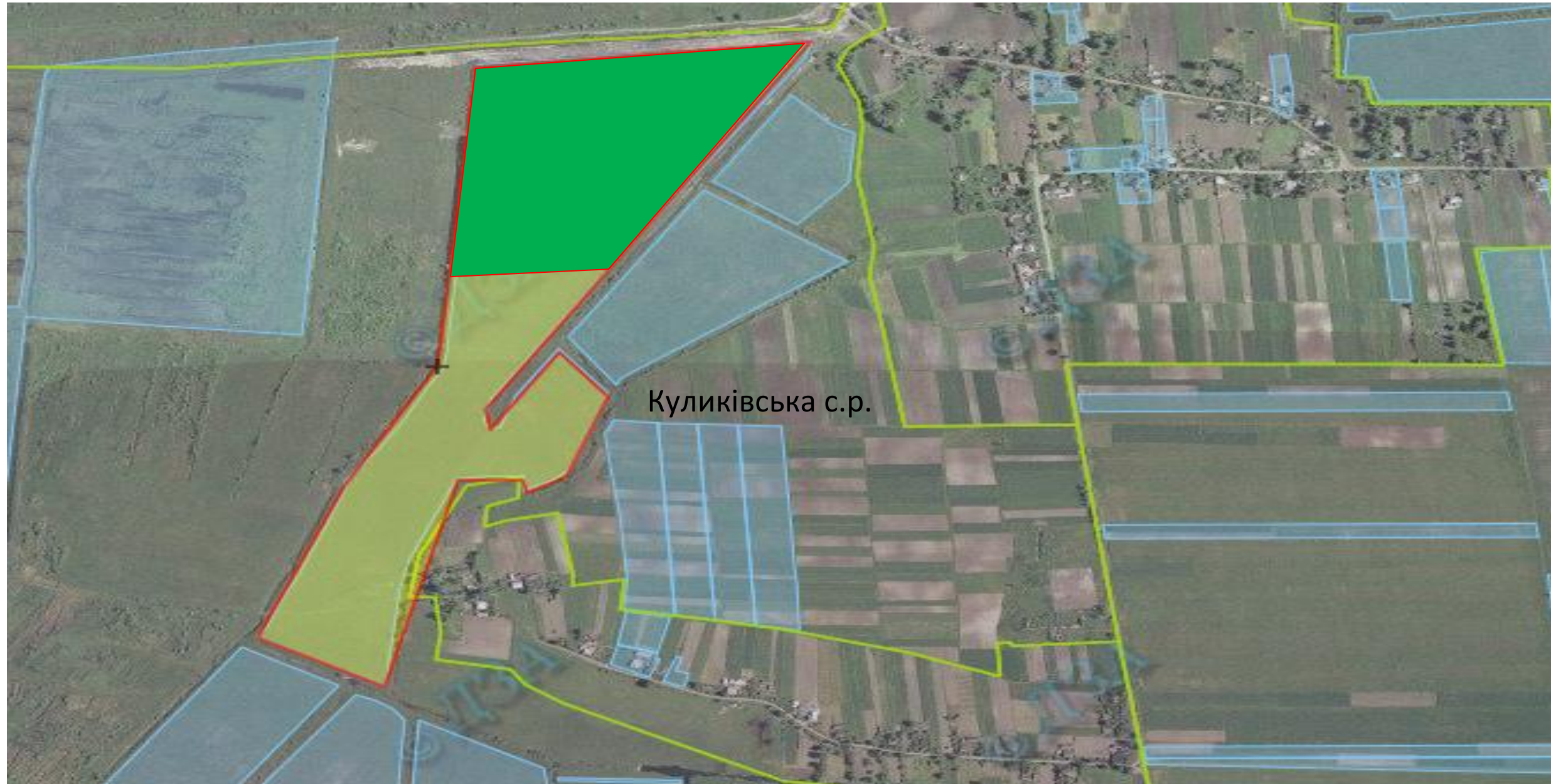
Агровиробнича група ґрунтів – 153

Умовні позначення:

- - межа зарезервованого масиву земельних ділянок;
- - межі населених пунктів;
- - межі земельних ділянок, переданих у власність, користування.
  
- земельні ділянки, надані учасникам АТО

**Ввійшла до складу Лопатинської селищної територіальної громади**

- Куликівська сільська рада Радехівського району Львівської області



Площа масиву – 26,6503га **Вільна площа – 0 га** Кадастровий номер – 4623981900:07:000:2280

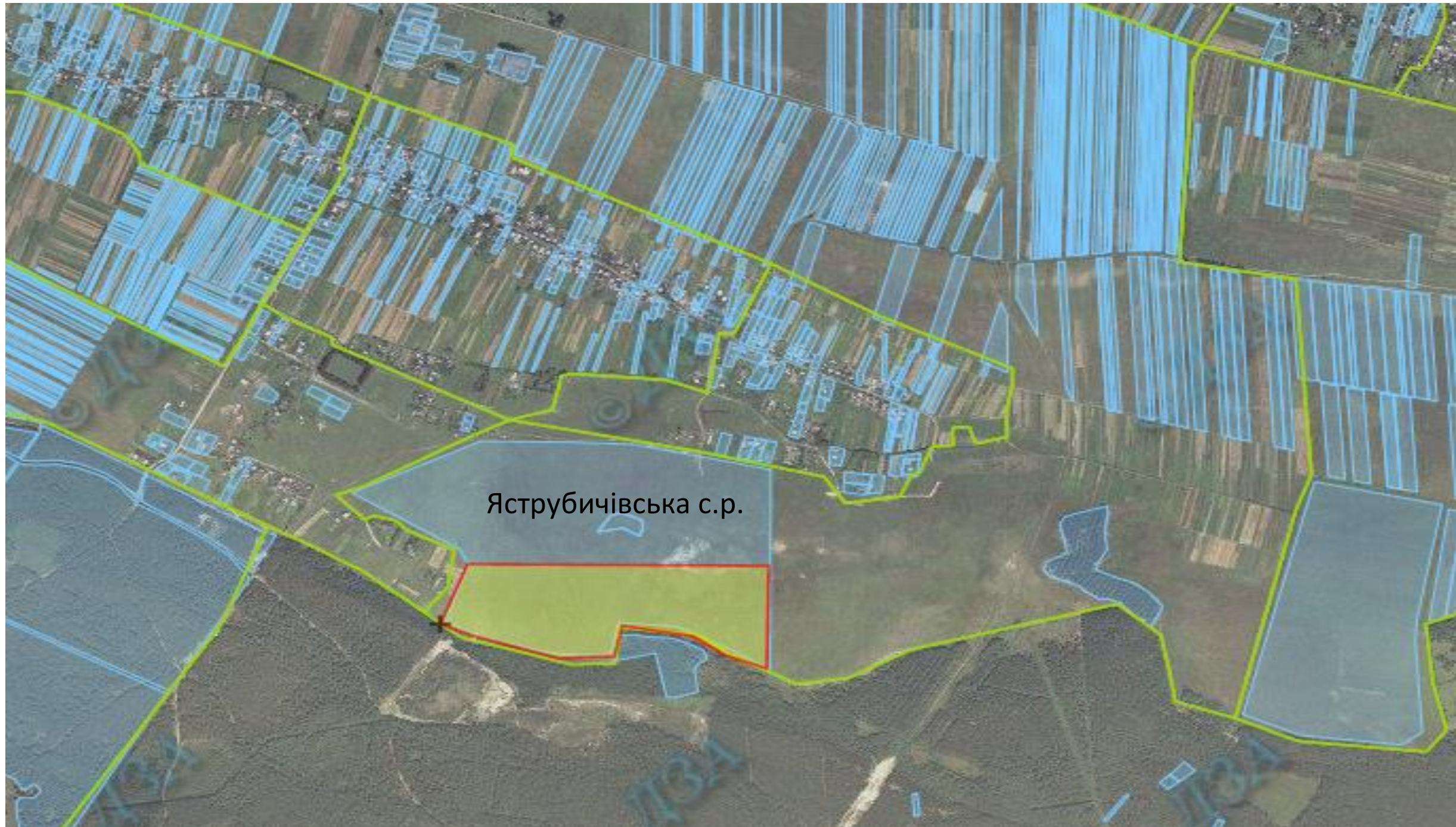
Цільове призначення – для ведення особистого селянського господарства

Агровиробнича група ґрунтів – 153

Умовні позначення:

- - межа зарезервованого масиву земельних ділянок;
- - межі населених пунктів;
- - межі земельних ділянок, переданих у власність, користування.
  
- земельні ділянки, надані учасникам АТО

Яструбичівська сільська рада Радехівського району Львівської області



Площа масиву – 30,0000га **Вільна площа – 27,5000га**Кадастровий номер – 4623988400:02:000:0927

Цільове призначення – для ведення особистого селянського господарства

Агровиробнича група ґрунтів – 178в

Умовні позначення:

- - межа зарезервованого масиву земельних ділянок;
- - межі населених пунктів;
- - межі земельних ділянок, переданих у власність, користування.
- земельні ділянки, надані учасникам АТО

## Сморжівська сільська рада Радехівського району Львівської області



Площа масиву – 25,0000га **Вільна площа – 12,0000га** Кадастровий номер – відсутній

Цільове призначення – для ведення особистого селянського господарства

Агровиробнича група ґрунтів – частково 145, частково 152

Умовні позначення:

- - межа зарезервованого масиву земельних ділянок;
- - межі населених пунктів;
- - межі земельних ділянок, переданих у власність, користування.



Корчинська сільська рада Радехівського району Львівської області



Площа масиву – 5,0000га **Вільна площа – 0,0000га** Кадастровий номер – відсутній

Цільове призначення – для ведення особистого селянського господарства

Агровиробнича група ґрунтів – 5б

Умовні позначення:

- - межа зарезервованого масиву земельних ділянок;
- - межі населених пунктів;
- - межі земельних ділянок, переданих у власність, користування.
- земельні ділянки, надані учасникам АТО

## Корчинська сільська рада Радехівського району Львівської області



Площа масиву – 6,0000га, **Вільні земельні ділянки – 0,0га** Кадастровий номер – 4623981600:09:000:0196

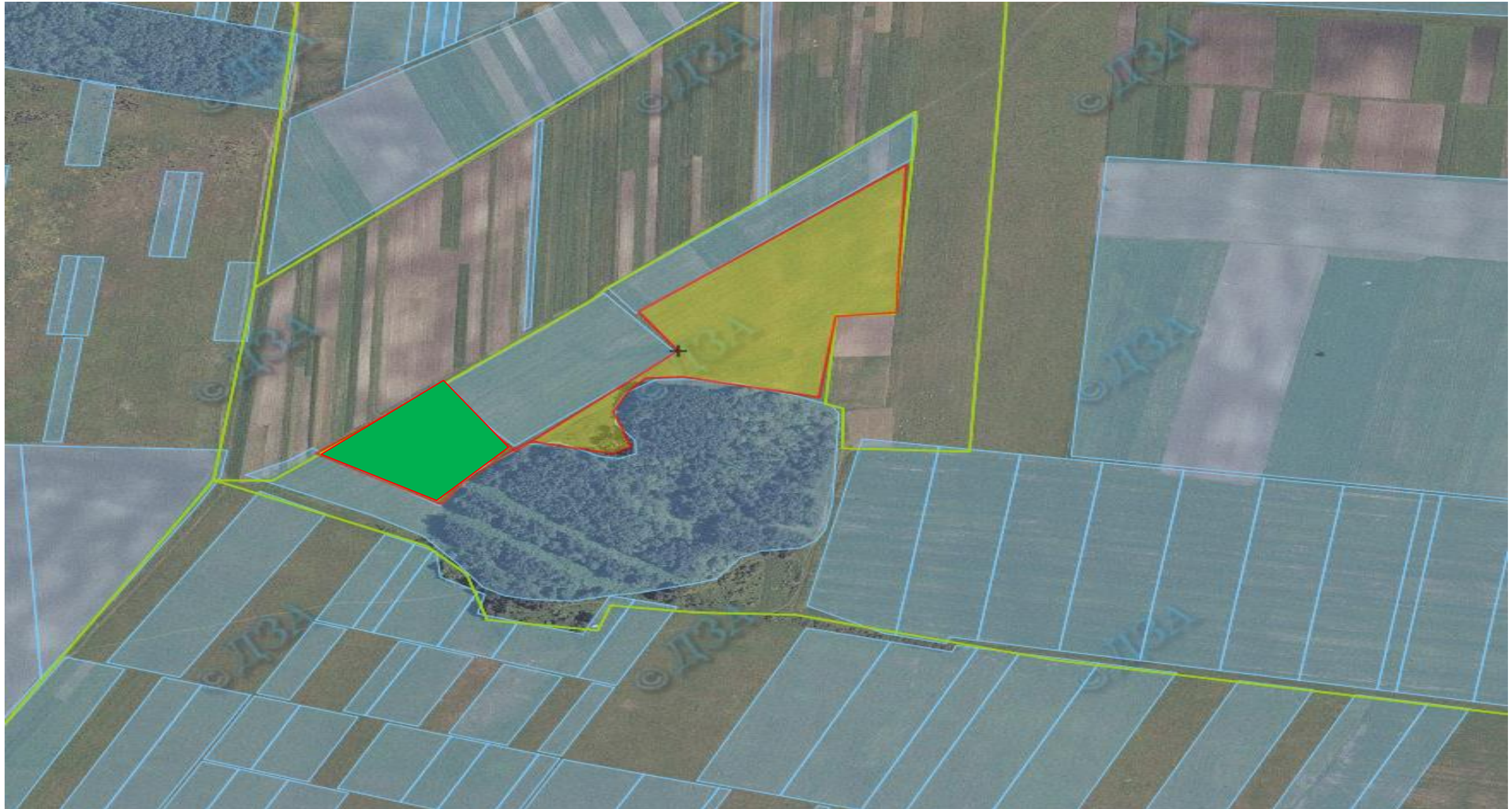
Цільове призначення – для ведення особистого селянського господарства

Агровиробнича група ґрунтів -133в,

Умовні позначення:

- - межа зарезервованого масиву земельних ділянок;
- - межі населених пунктів;
- - межі земельних ділянок, переданих у власність, користування.
- земельні ділянки, надані учасникам АТО

Синьківська сільська рада Радехівського району Львівської області



Площа масиву – 6,0000га **Вільна площа – 0,0000га** Кадастровий номер – відсутній

Цільове призначення – для ведення особистого селянського господарства

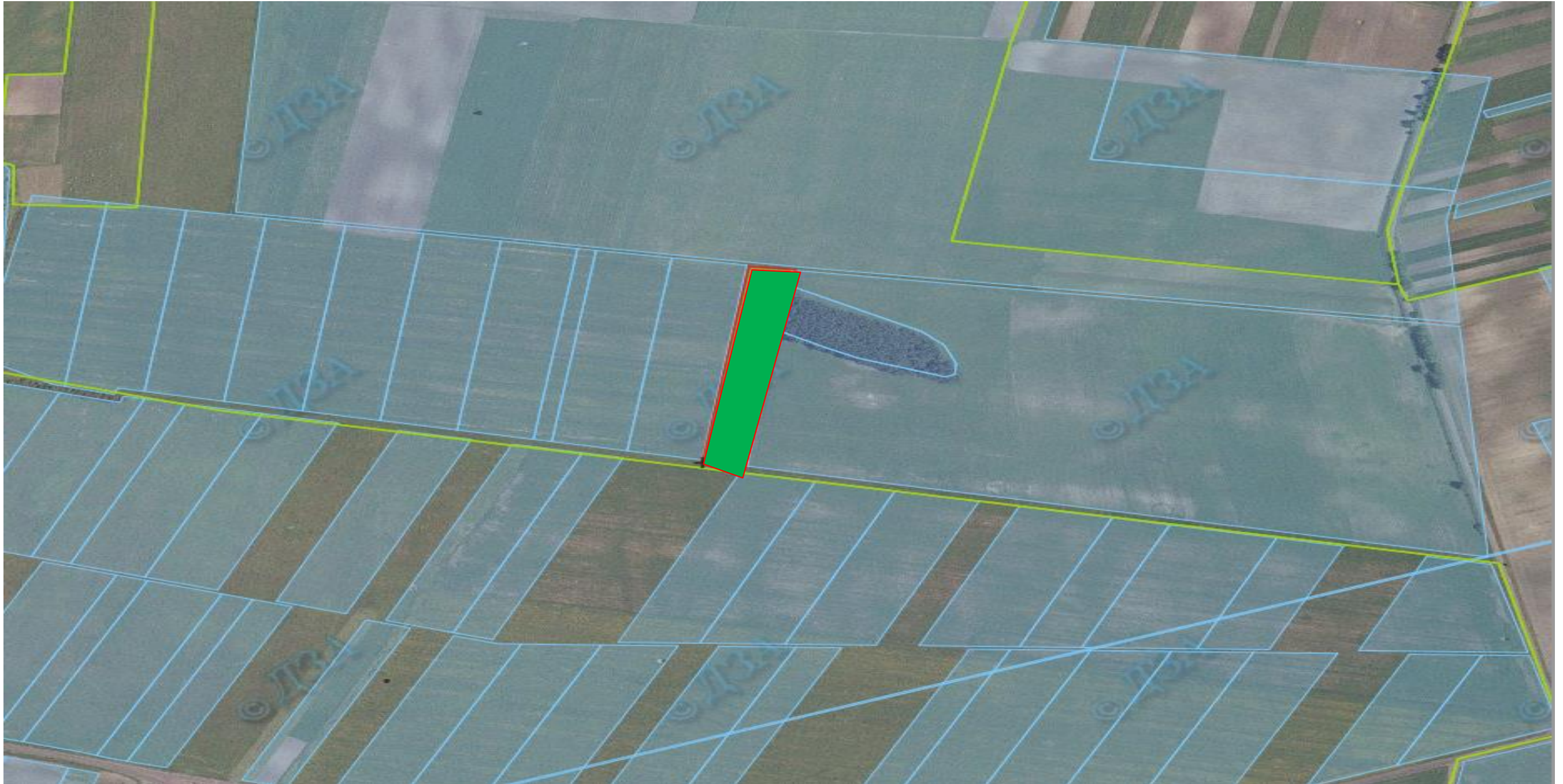
Агровиробнича група ґрунтів – частково - 10в, частково - 10бд

Умовні позначення:

- - межа зарезервованого масиву земельних ділянок;
- - межі населених пунктів;
- - межі земельних ділянок, переданих у власність, користування.
- - - - - - земельні ділянки, надані учасникам АТО

**Ввійшла до складу Радехівської міської територіальної громади**

- Синьківська сільська рада Радехівського району Львівської області



Площа масиву – 0,9200га **Вільна площа – 0 га** Кадастровий номер – відсутній

Цільове призначення – для ведення особистого селянського господарства

Агровиробнича група ґрунтів – частково-10бд, частково – 4б

Умовні позначення:

- - межа зарезервованого масиву земельних ділянок;
- - межі населених пунктів;
- - межі земельних ділянок, переданих у власність, користування.
  
- земельні ділянки, надані учасникам АТО

**Ввійшла до складу Радехівської міської територіальної громади**

## Завидчанська сільська рада Радехівського району Львівської області



Площа масиву – 10,0000га **Вільна площа – 8,0000га** Кадастровий номер – 4623981400:03:000:0330

Цільове призначення – для ведення особистого селянського господарства

Агровиробнича група ґрунтів – 4б

Умовні позначення:

- - межа зарезервованого масиву земельних ділянок;
- - межі населених пунктів;
- - межі земельних ділянок, переданих у власність, користування.

Стремільченська сільська рада Радехівського району Львівської області



Площа масиву – 6,4800га **Вільна площа – 0,000га** Кадастровий номер – відсутній

Цільове призначення – для ведення особистого селянського господарства

Агровиробнича група ґрунтів – 152

Умовні позначення:

- - межа зарезервованого масиву земельних ділянок;
- - межі населених пунктів;
- - межі земельних ділянок, переданих у власність, користування.

## Нивицька сільська рада Радехівського району Львівської області



Площа масиву – 4,0000га **Вільна площа – 0,0000га** Кадастровий номер – відсутній

Цільове призначення – для ведення особистого селянського господарства

Агровиробнича група ґрунтів – частково-14в, частково – 14б

Умовні позначення:

- - межа зарезервованого масиву земельних ділянок;
- - межі населених пунктів;
- межі земельних ділянок, переданих у власність, користування.
- земельні ділянки, надані учасникам АТО

**Ввійшла до складу Лопатинської селищної територіальної громади**

## Середпільцівська сільська рада Радехівського району Львівської області



Площа масиву – 28,0000га **Вільна площа – 10,0000га** Кадастровий номер – відсутній

Цільове призначення – для ведення особистого селянського господарства

Агровиробнича група ґрунтів – частково-10в, частково – 99г, часково 4а

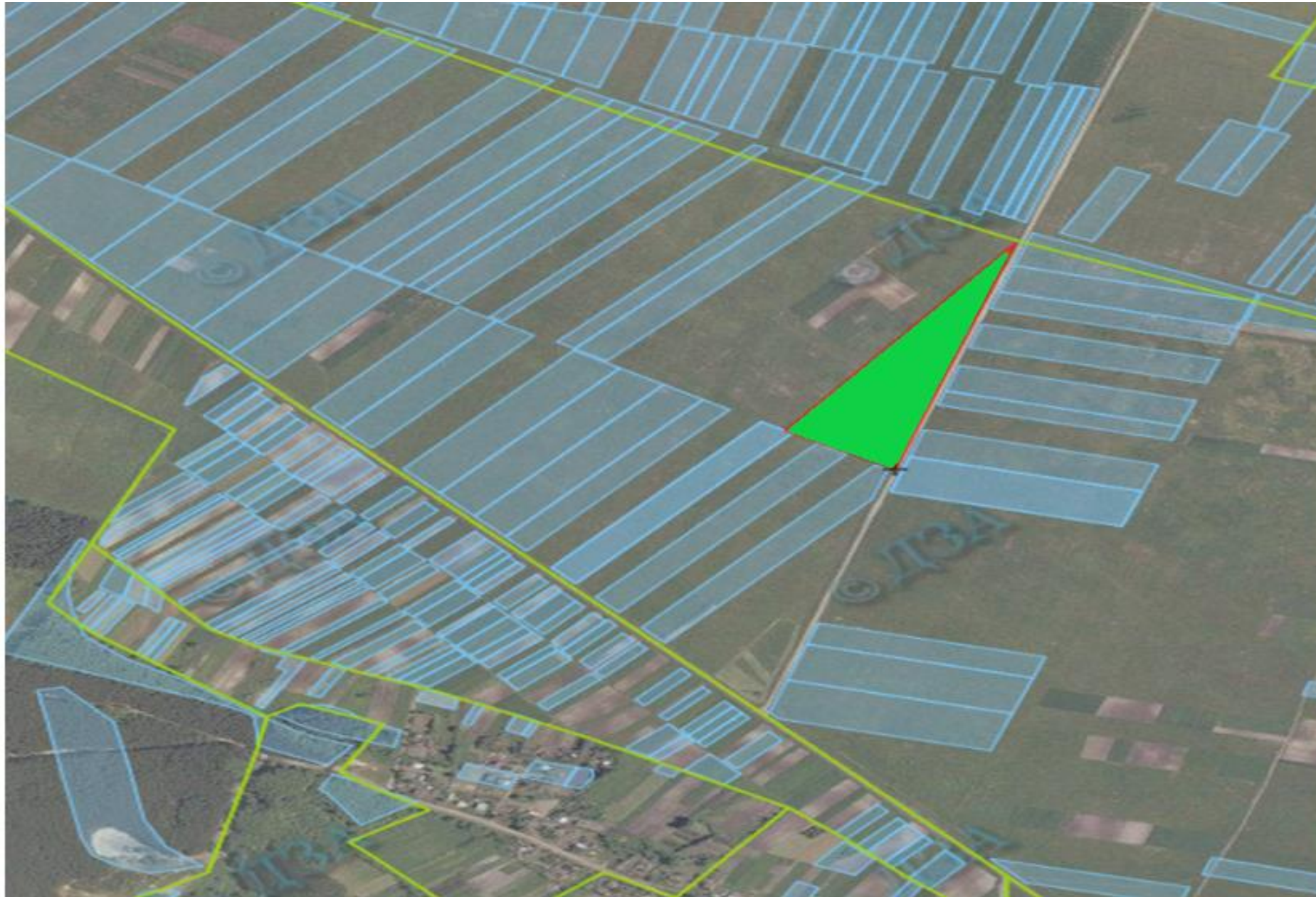
Умовні позначення:

- - межа зарезервованого масиву земельних ділянок;
- - межі населених пунктів;
- межі земельних ділянок, переданих у власність, користування.
- земельні ділянки, надані учасникам АТО

**Ввійшла до складу Радехівської міської територіальної громади**



**Хмельнівська сільська рада Радехівського району Львівської області**



Площа масиву – 3,9000га

Кадастровий номер – відсутній

Цільове призначення – для ведення особистого селянського господарства

Агровиробнича група ґрунтів –106д

Умовні позначення:

- - межа зарезервованого масиву земельних ділянок;
- - межі населених пунктів;
- - межі земельних ділянок, переданих у власність, користування.

**Надано 2 дозволи на розроблення проекту землеустрою щодо відведення земельних ділянок на площу 3,9га.**

**Вільні ділянки відсутні.**

**Ввійшла до складу Лопатинської селищної територіальної громади**

## Оглядівська сільська рада Радехівського району Львівської області



Площа масиву – 9,2807га **Вільна площа 0,00га** Кадастровий номер – відсутній

Цільове призначення – для ведення особистого селянського господарства

Агровиробнича група ґрунтів – частково 99г частково 176б, частково 153

Умовні позначення:

- - межа зарезервованого масиву земельних ділянок;
- - межі населених пунктів;
- межі земельних ділянок, переданих у власність, користування.
- земельні ділянки, надані учасникам АТО

**Ввійшла до складу Радехівської міської територіальної громади**

## Оглядівська сільська рада Радехівського району Львівської області



Площа масиву – 11,0000га **Вільна площа 0,00га** Кадастровий номер – 4623983800:06:000:1233

Цільове призначення – для ведення особистого селянського господарства

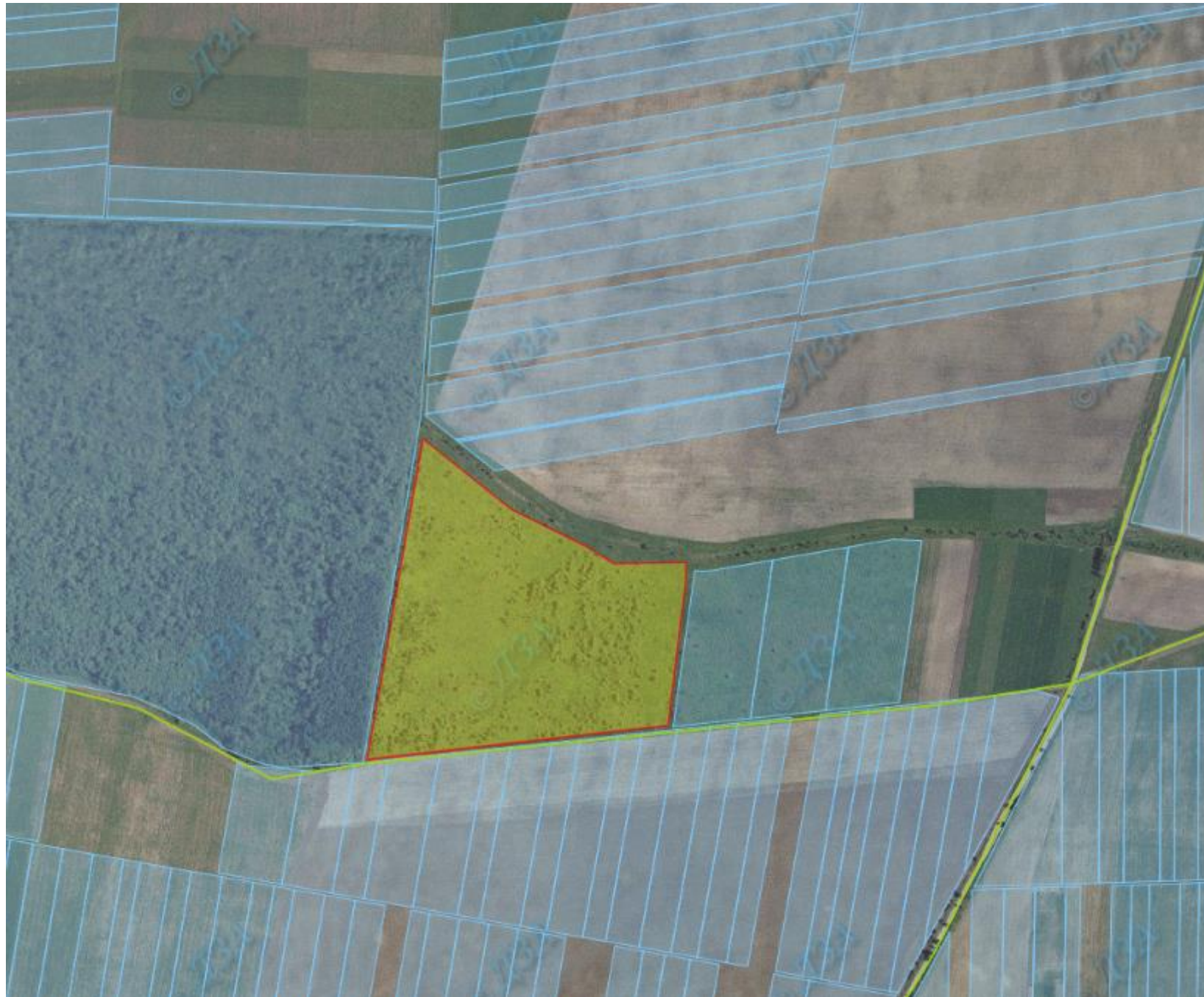
Агровиробнича група ґрунтів -153,

Умовні позначення:

- - межа зарезервованого масиву земельних ділянок;
- - межі населених пунктів;
- - межі земельних ділянок, переданих у власність, користування.
- - - - - земельні ділянки, надані учасникам АТО

**Ввійшла до складу Радехівської міської територіальної громади**

## Миколаївська сільська рада Радехівського району Львівської області



**Площа масиву – 9,0000га Вільна площа – 9,0000га Кадастровий номер – відсутній**

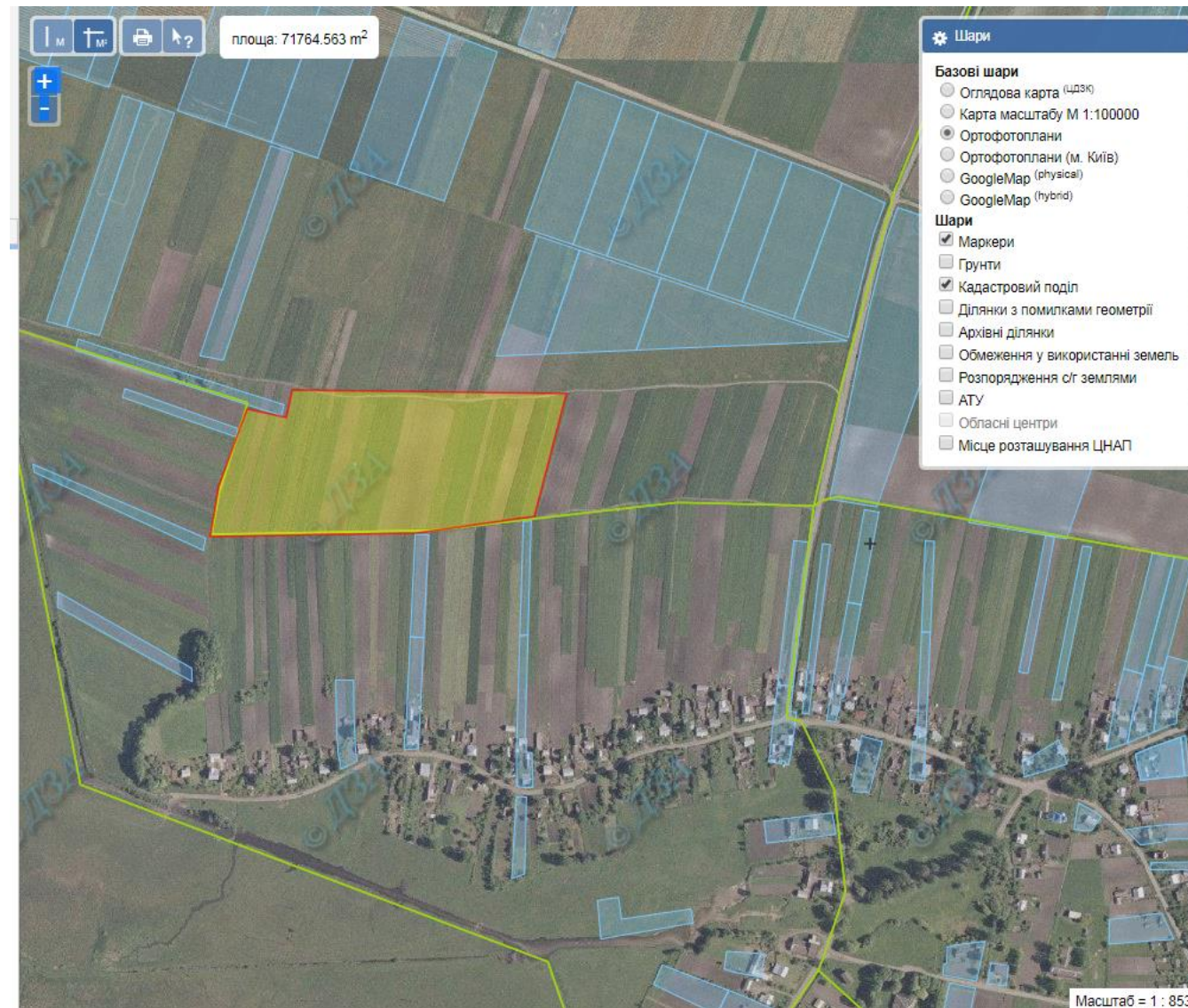
Цільове призначення – для ведення особистого селянського господарства

Агровиробнича група ґрунтів –,

Умовні позначення:

- - межа зарезервованого масиву земельних ділянок;
- - межі населених пунктів;
- межі земельних ділянок, переданих у власність, користування.
- земельні ділянки, надані учасникам АТО

# Сушнівська сільська рада Радехівського району Львівської області



Площа масиву – 3,0000 га      Кадастровий номер – відсутній

Цільове призначення – для ведення ОСГ

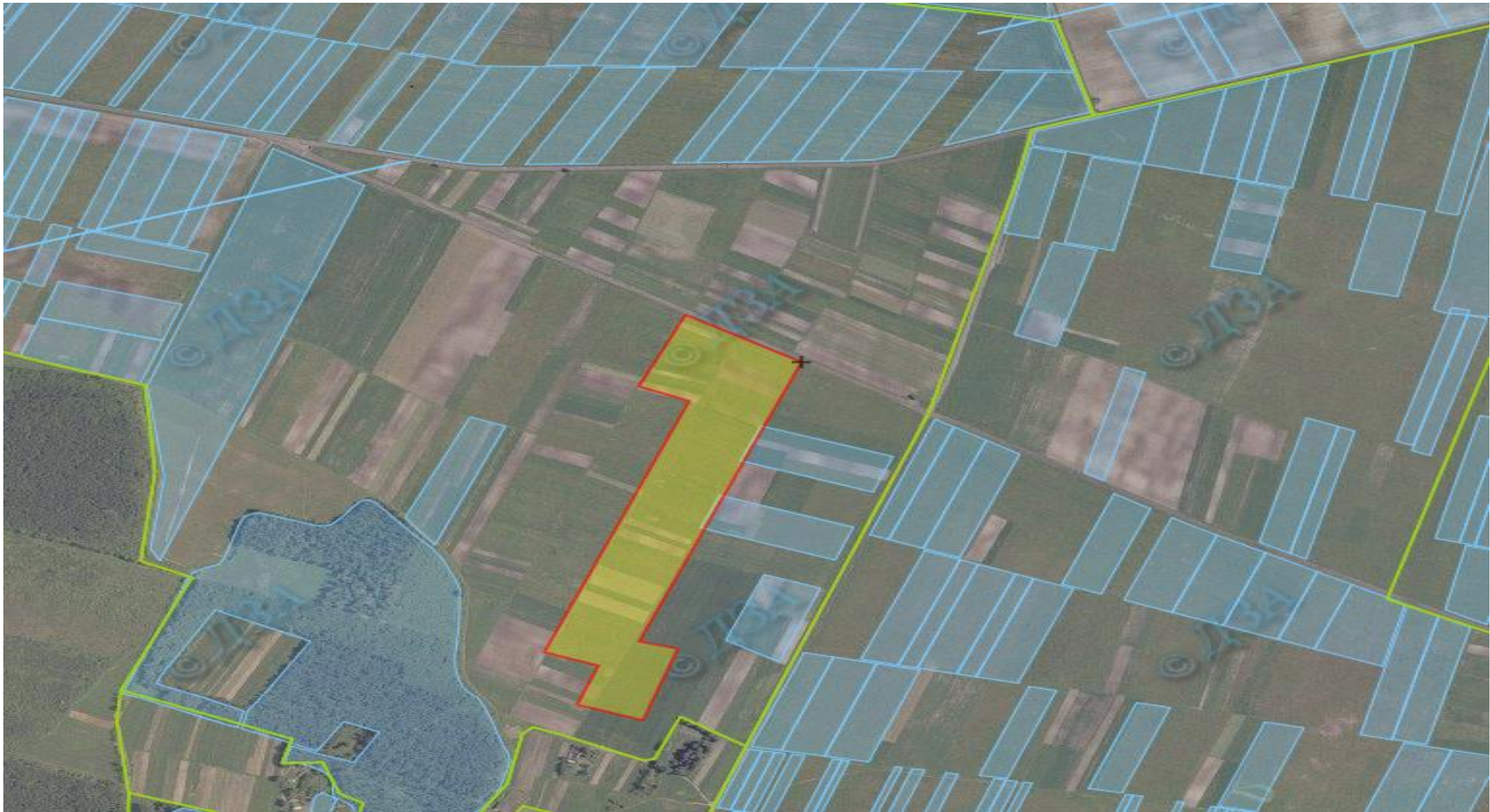
Агровиробнича група ґрунтів -99д

Умовні позначення:

- - межа зарезервованого масиву земельних ділянок;
- - межі населених пунктів;
- межі земельних ділянок, переданих у власність, користування.
- - - - -      земельні ділянки, надані учасникам АТО

**Ввійшла до складу Радехівської міської територіальної громади**

## Немилівська сільська рада Радехівського району Львівської області



Площа масиву – 14,0000га **Вільна площа – 4,0000га** Кадастровий номер – відсутній

Цільове призначення – для ведення особистого селянського господарства

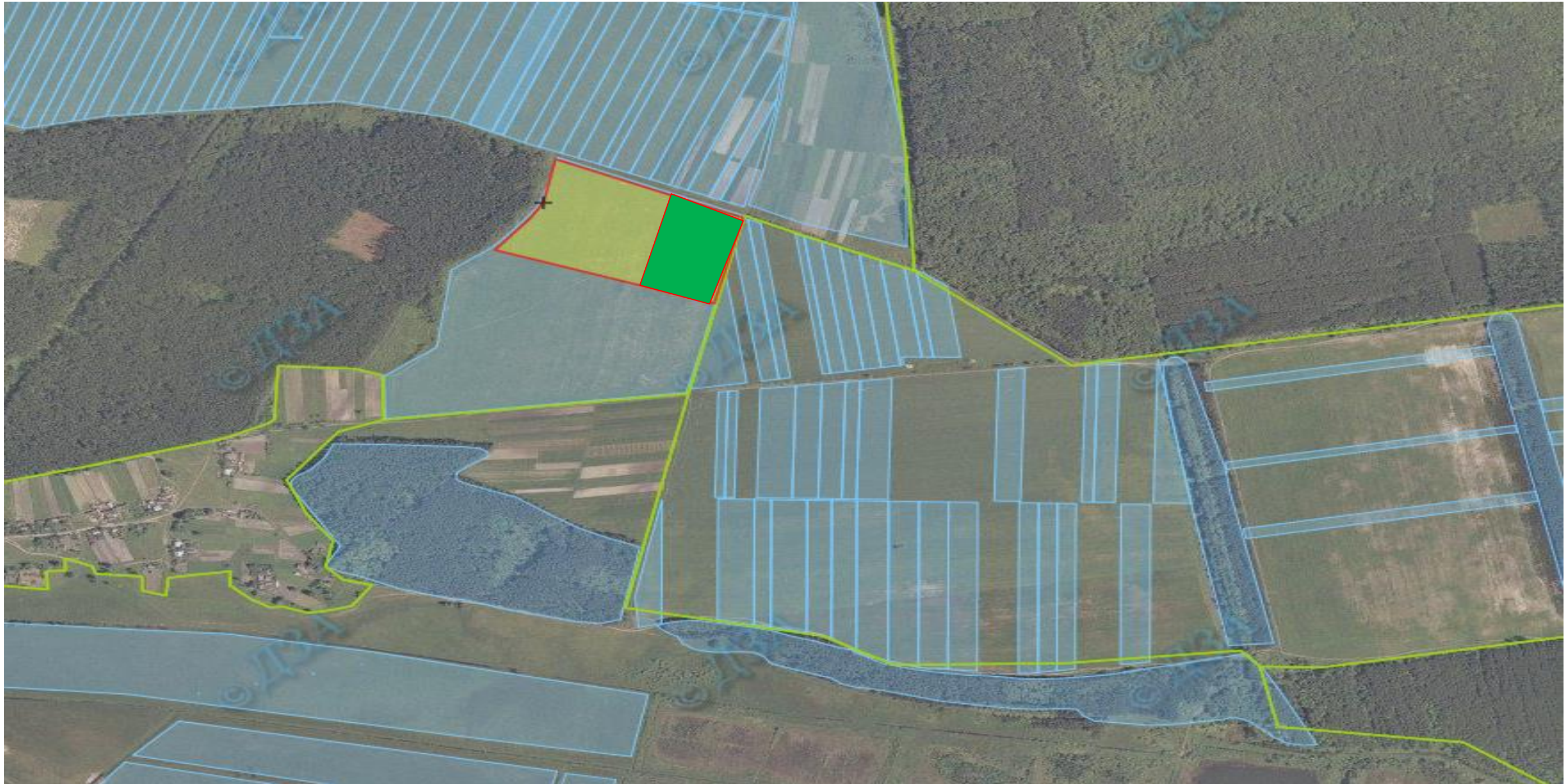
Агровиробнича група ґрунтів -10бд,

Умовні позначення:

- - межа зарезервованого масиву земельних ділянок;
- - межі населених пунктів;
- межі земельних ділянок, переданих у власність, користування.
- земельні ділянки, надані учасникам АТО

**Ввійшла до складу Радехівської міської територіальної громади**

Березівська сільська рада Радехівського району Львівської області



Площа масиву – 10,0000га **Вільна площа – 0,0 га** Кадастровий номер – відсутній

Цільове призначення – для ведення особистого селянського господарства

Агровиробнича група ґрунтів -105д,

Умовні позначення:

- - межа зарезервованого масиву земельних ділянок;
- - межі населених пунктів;
- межі земельних ділянок, переданих у власність, користування.
- земельні ділянки, надані учасникам АТО

**Ввійшла до складу Лопатинської селищної територіальної громади**

## Тетевчицька сільська рада Радехівського району Львівської області



Площа масиву – 20,0000га **Вільна площа –0,0000га** Кадастровий номер – відсутній

Цільове призначення – для ведення особистого селянського господарства

Агровиробнича група ґрунтів – часково 10б, часково 99в, часково 176в,

Умовні позначення:

- - межа зарезервованого масиву земельних ділянок;
- - межі населених пунктів;
- межі земельних ділянок, переданих у власність, користування.
- земельні ділянки, надані учасникам АТО

**Ввійшла до складу Радехівської міської територіальної громади**



## Кривецька сільська рада Радехівського району Львівської області



Площа масиву – 10,0000га **Вільна площа – 0,0000га** Кадастровий номер – 4623981700:02:000:2575

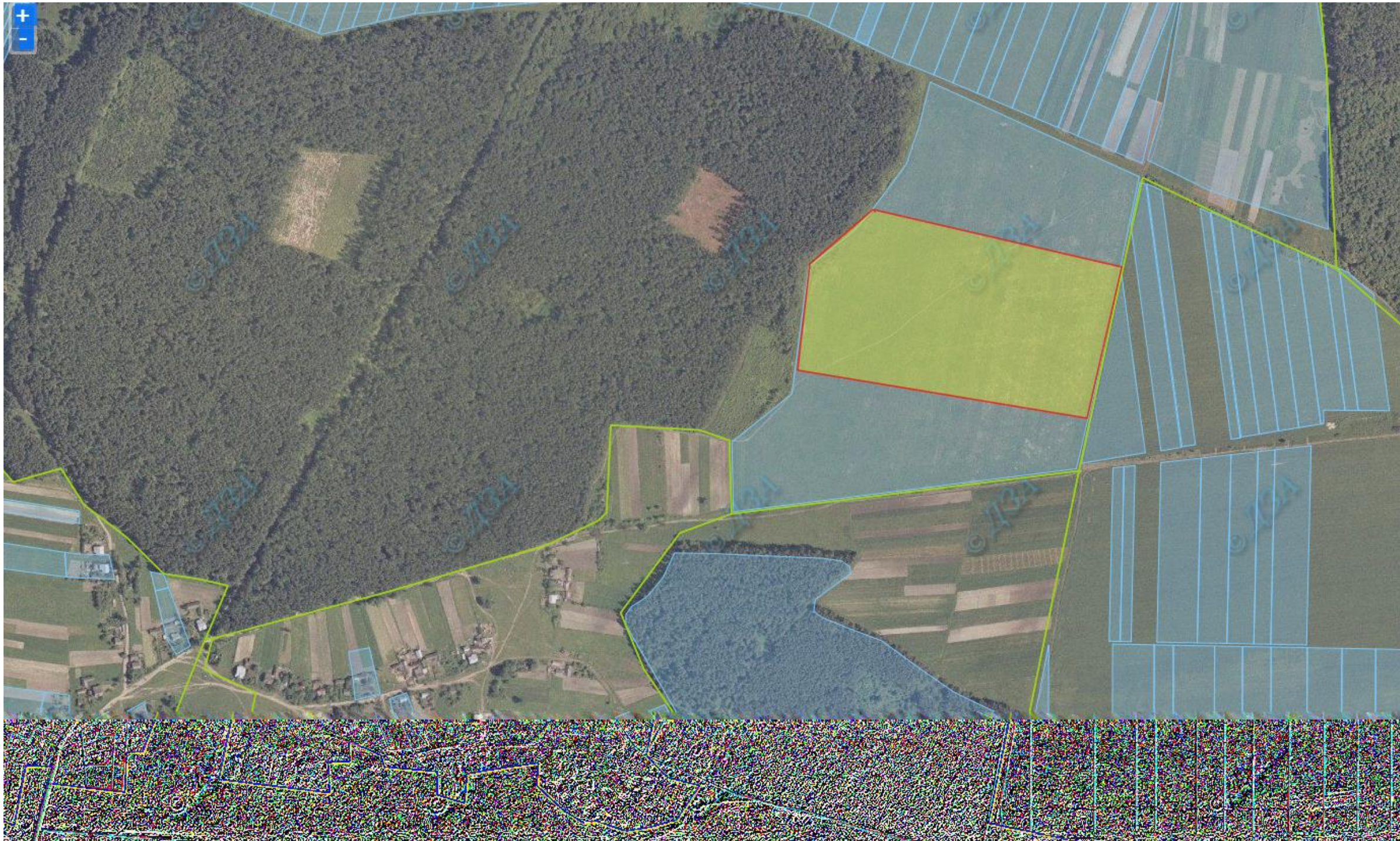
Цільове призначення – для ведення особистого селянського господарства

Умовні позначення:

- - межа зарезервованого масиву земельних ділянок;
- - межі населених пунктів;
- - межі земельних ділянок, переданих у власність, користування.
- - - - - - земельні ділянки, надані учасникам АТО

**Ввійшла до складу Радехівської міської територіальної громади**

## Березівська сільська рада Радехівського району Львівської області



Площа масиву – 10,0000га, **Вільна площа – 0,0000га** Кадастровий номер – відсутній

Цільове призначення – для ведення особистого селянського господарства

Агровиробнича група ґрунтів -105д,

Умовні позначення:

- - межа зарезервованого масиву земельних ділянок;
- - межі населених пунктів;
- - межі земельних ділянок, переданих у власність, користування.
- - - - - - земельні ділянки, надані учасникам АТО

**Ввійшла до складу Лопатинської селищної територіальної громади**