


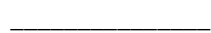

Інформація стосовно забезпечення учасників антитерористичної операції земельними ділянками
на території Миколаївського району
(станом на 01. 08. 2019 року)

№ з/п	Назва адміністративно-територіальної одиниці (сільська (селищна) рада, місто районного значення)	Загальна площа зарезервованих земельних ділянок, га	з них				Площа вільного зарезервованого масиву станом на 01 .08.2019	Наявність погодження місцевою радою
			для будівництва і обслуговування жилого будинку, господарських будівель і споруд (присадибна ділянка)	для ведення садівництва	для індивідуального дачного будівництва	для ведення особистого селянського господарства		
1	2	3	4	5	6	7	8	9
1	Київецька сільська рада	14,0	0	0		14,0	14,0	погоджено
2	Держівська сільська рада	21,3	0	0		21,3	0	
3	Горішненська сільська рада	6,3	0	3,3		3	3,3	погоджено
4	Колодрубівська сільська рада	6,5		6,5	-	0	2,2	погоджено
6	Новороздільська міська рада	10,0		10,0	-	0	9,2	погоджено
7	Стільська сільська рада	11,0	0	0	-	11,0	-	Передано в комунальну власність Тростянецькій ОТГ
8	Пісочнянська сільська рада	41,6772	0	0		41,6772	-	Передано в комунальну власність Розвадівській ОТГ
9	Рудниківська сільська рада	7,0	0	0		7,0	3,4	погоджено
Усього по району		124,8		25,8		99	29,9	



Масив орієнтовною площею – 14,0000 га для виділення земельних ділянок учасникам АТО для ведення ОСГ.

Агровиробнича група ґрунтів- 133г

-  - межа зарезервованого масиву;
-  - межа населеного пункту
-  - межі зареєстрованих земельних ділянок



Масив орієнтовною площею – 4,0000 га для виділення земельних ділянок учасникам АТО для ведення ОСГ.

Агровиробнича група ґрунтів- 45г

- - межа зарезервованого масиву;
- - межа населеного пункту
- - межі зареєстрованих земельних ділянок

Вільні ділянки відсутні.



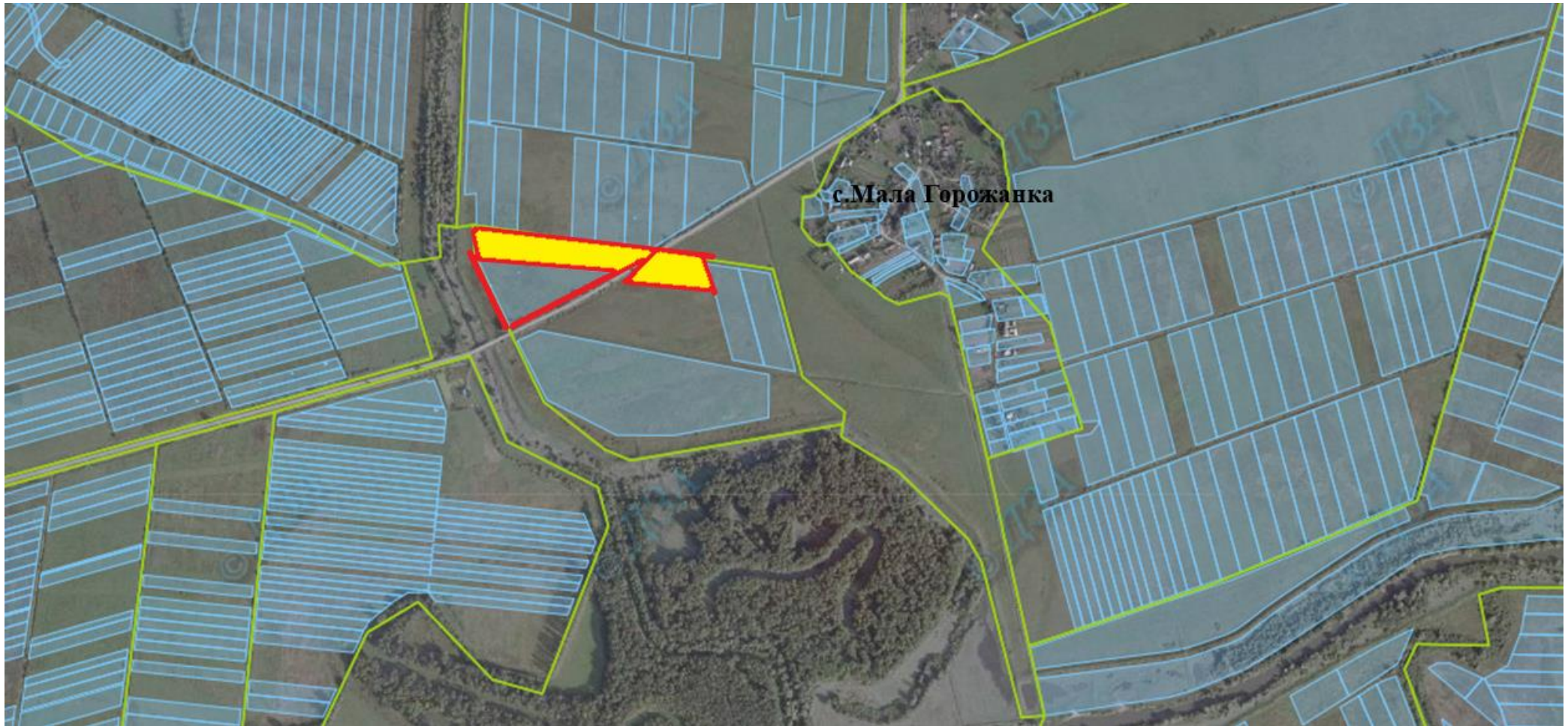
Масив орієнтовною площею – 1,0000 га для виділення земельних ділянок учасникам АТО для ведення ОСГ.

Агровиробнича група ґрунтів- 208г

- - межа зарезервованого масиву;
- - межа населеного пункту
- - межі зареєстрованих земельних ділянок

Площа вільних ділянок – 0,0га

Колодрубівська сільська рада Миколаївського району



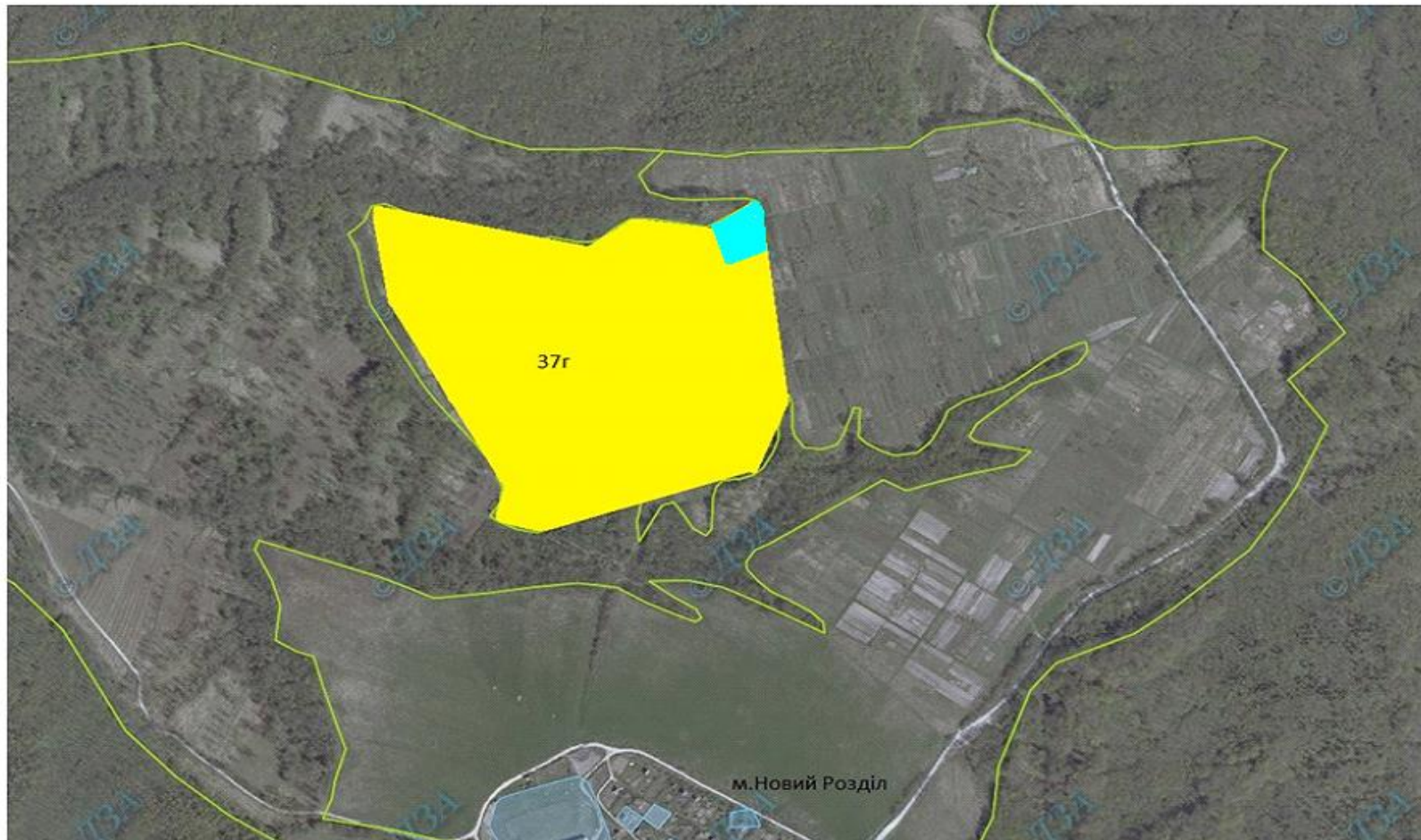
Масив орієнтовною площею – 5,0000 га, 1,5000га для виділення земельних ділянок учасникам АТО для ведення ОСГ.

Агровиробнича група ґрунтів- 142ж

- - межа зарезервованого масиву;
- - межа населеного пункту
- - межі зареєстрованих земельних ділянок

Площа вільних ділянок – 2,2000га

Новороздільська міська рада Миколаївського району Львівської області

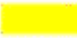



Площа – 10,0000 га


Кадастровий номер – 4610800000:02:000:0000

Цільове призначення – для ведення садівництва

Умовні позначення:

 - межа зарезервованого масиву земельних ділянок;

 - межа населеного пункту

 - межі зареєстрованих земельних ділянок

Агровиробнича група ґрунтів – 37 г

 територія, на якій надано дозволи на виготовлення документацій

Площа вільних ділянок – 9,20га

Стільська сільська рада Миколаївського району Львівської області



Цільове призначення- для ведення особистого селянського господарства, для ведення садівництва. **Агровиробнича група ґрунтів**- 178

г

■ - межа зарезервованого масиву земельних ділянок;

— - межа населеного пункту

— - межі зареєстрованих земельних ділянок

Площа земельного масиву – 11,00 га



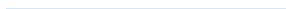

Площа вільних ділянок – 9,20га

Передано у комунальну власність Тростянецькій ОТГ



Масив орієнтовною площею – 18,0 га земель запасу. Угіддя- сіножаті.

Цільове призначення- ведення особистого селянського господарства ІКН- 4623086400:10:000:0043

-  - межа зарезервованого масиву;
-  - межа населеного пункту
-  - межі зареєстрованих земельних ділянок
-  територія, де надано дозволи на виготовлення документації

Площа вільних ділянок – 2,80га




Передано у комунальну власність Розвадівській ОТГ

Пісочнянська сільська рада Миколаївського району Львівської області



Масив орієнтовною площею – 12,2 га земель запасу. Угіддя- сіножаті.

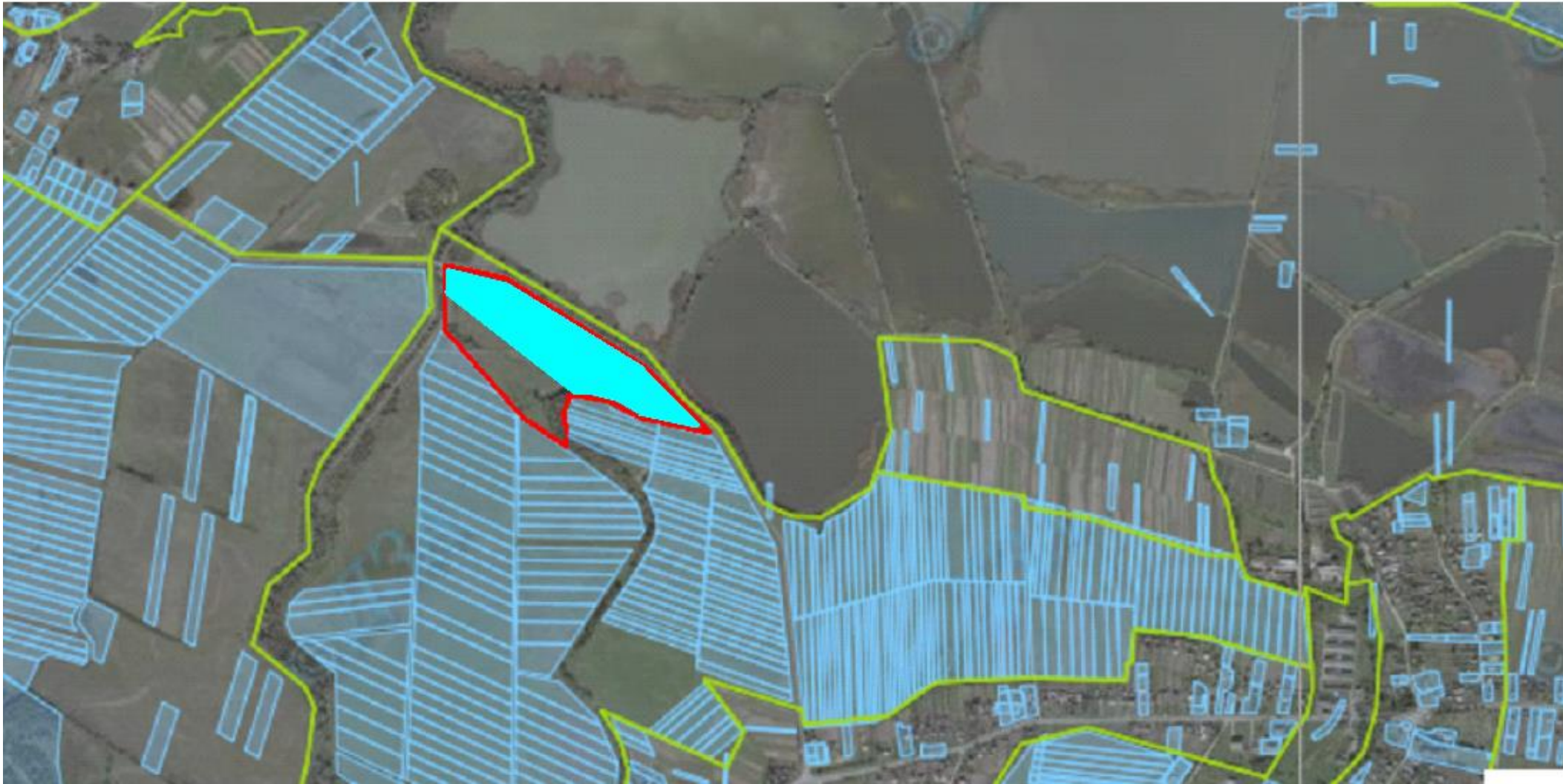
Цільове призначення- ведення особистого селянського господарства

-  - межа зарезервованого масиву;
-  - межа населеного пункту
-  - межі зареєстрованих земельних ділянок

Площа вільних земельних ділянок—4,52га




Передано у комунальну власність Розвадівській ОТГ

Рудниківська сільська рада Миколаївського району Львівської області



Масив орієнтовною площею – 7,0 га земель запасу. Угіддя- пасовище

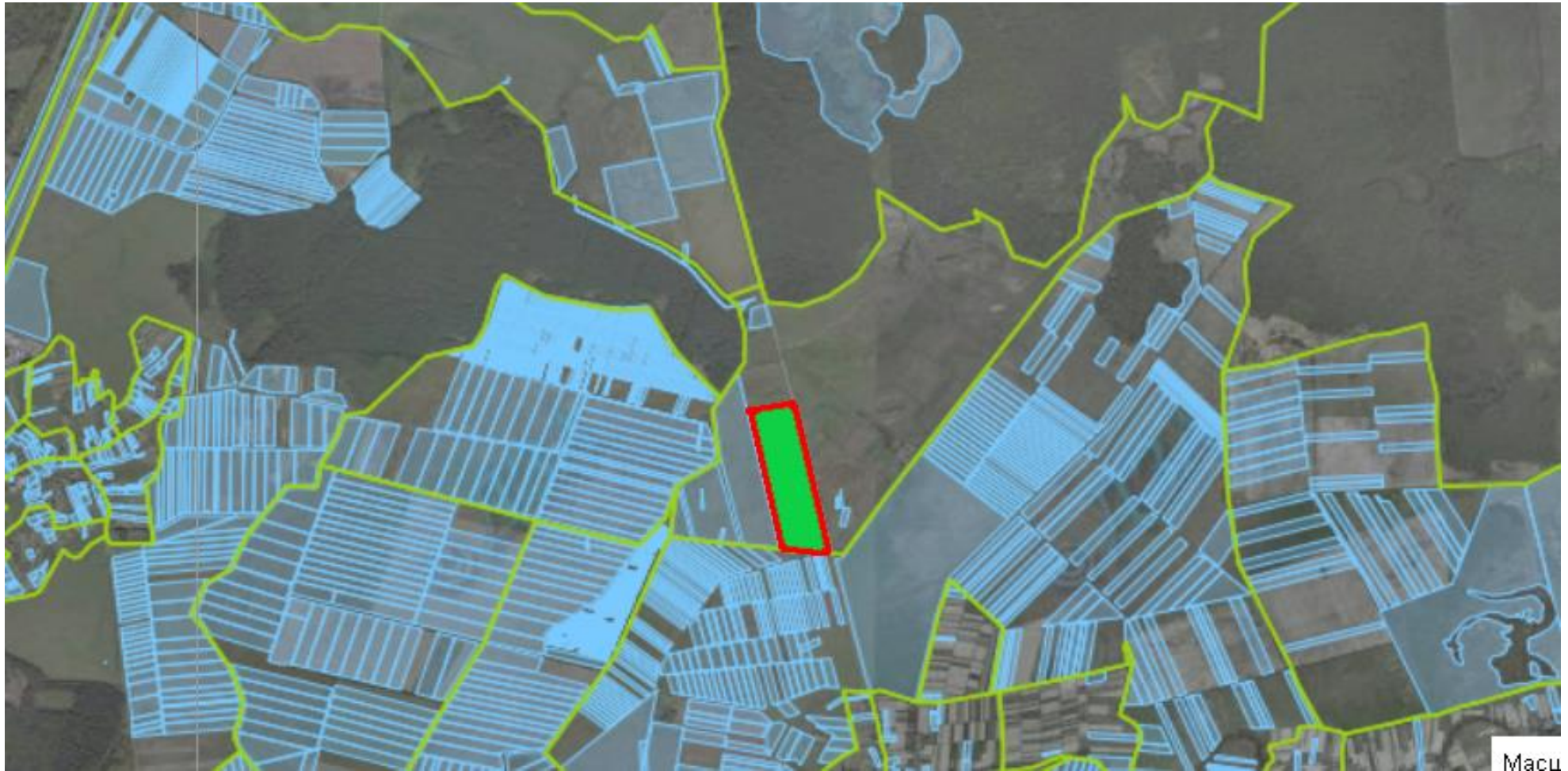
Цільове призначення- ведення особистого селянського господарства

-  - межа зарезервованого масиву,
-  - межа населеного пункту
-  - межі зареєстрованих земельних ділянок




 територія , де надано дозволу на виготовлення документації

Площа вільних земельних ділянок – 3,4га

Держівська сільська рада Миколаївського району Львівської області



Масив орієнтовною площею – 17,3 га земель запасу. Угіддя- сіножаті
Цільове призначення- ведення особистого селянського господарства

-  - межа зарезервованого масиву;
-  - межа населеного пункту
-  - межі зареєстрованих земельних ділянок




Площа вільних ділянок – 0,0га

Горішненська сільська рада Миколаївського району Львівської області



Масив площею – 3,2721 га земель запасу. Угіддя- пасовище

Цільове призначення- ведення садівництва ІКН- 4623082800:09:000:0019




-  - межа зарезервованого масиву;
-  - межа населеного пункту
-  - межі зареєстрованих земельних ділянок

Горішненська сільська рада Миколаївського району Львівської області



Масив площею – 2,0 га земель запасу. Угіддя- рілля

Цільове призначення- ведення ОСГ

-  - межа зарезервованого масиву;
-  - межа населеного пункту
-  - межі зареєстрованих земельних ділянок

Площа вільних ділянок – 0,0га