

**Інформація про земельні ділянки,
які включено до Переліку земельних ділянок
сільськогосподарського призначення державної власності (за межами населеного пункту)
для продажу права оренди на земельних торгах
на території Колтівської сільської ради Золочівського району Львівської області,
станом на 1 липня 2019 року**


№ за/п	Місце розташування земельної ділянки	Площа, га	Угіддя	Кадастровий номер земельної ділянки (у разі наявності)	Цільове призначення	Примітка	Відстань до автомагістралі	Відстань до залізниці
1	2	3	4	5	6	7	8	9
1	Колтівська сільська рада (за межами населеного пункту)	11,8900	сіножаті	4621883600:07:000:0708	для будівництва рибогосподарського водного об'єкту	Включено до Переліку	до автомагістралі Львів-Кіровоград- Знамянка - 20 км	до залізниці - 20,5 км
2	Колтівська сільська рада (за межами населеного пункту)	4,8440	рілля	4621883600:07:000:0710	для ведення фермерського господарства	Включено до Переліку /Продано/	до автомагістралі Львів-Кіровоград- Знамянка - 23 км	до залізниці - 23,5 км

ЗОЛОЧІВСЬКИЙ РАЙОН
КОЛТІВСЬКА СІЛЬСЬКА РАДА

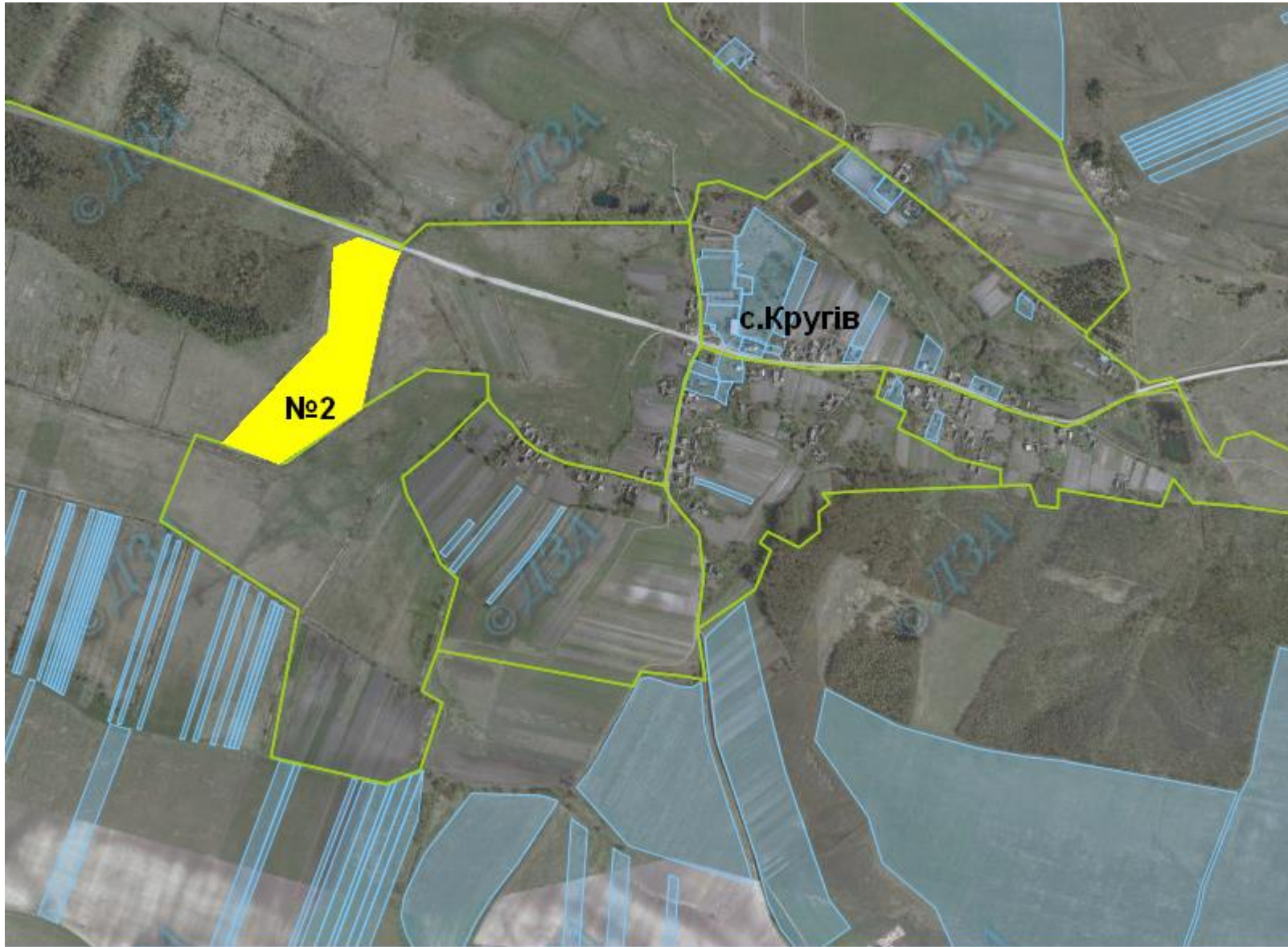



**ЗОЛОЧІВСЬКИЙ РАЙОН
КОЛТІВСЬКА СІЛЬСЬКА РАДА**



 Ділянка №1 площа – 11,8900га, угіддя – сіножаті, кадастровий номер 4621883600:07:000:0708

**ЗОЛОЧІВСЬКИЙ РАЙОН
КОЛТІВСЬКА СІЛЬСЬКА РАДА**



 Ділянка №2 площа – **4,8440 га**, угіддя – **рілля**, кадастровий номер **4621883600:07:000:0710 /Продано/**