

Інформація про земельні ділянки,
 які включено до Переліку земельних ділянок
 сільськогосподарського призначення державної власності (за межами населеного пункту)
 для продажу права оренди на земельних торгах
 на території Хоробрівської сільської ради Сокальського району Львівської області,
 станом на 1 травня 2019 року

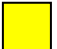
№ за/п	Місце розташування земельної ділянки	Площа, га	Угіддя	Кадастровий номер земельної ділянки (у разі наявності)	Цільове призначення	Примітка	Відстань до автомагістралі	Відстань до залізниці
1	2	3	4	5	6	7	8	9
1	Хоробрівська сільська рада (за межами населеного пункту)	9,9021	рілля	4624885700:07:000:0199	для ведення товарного сільськогосподарського виробництва	Включено до Переліку /Продано/	до автомагістралі КиївЧоп - 96 км	до залізниці- 20км
2	Хоробрівська сільська рада (за межами населеного пункту)	25,0147	рілля	4624885700:07:000:0198	для ведення товарного сільськогосподарського виробництва	Включено до Переліку /Продано/	до автомагістралі КиївЧоп - 96 км	до залізниці- 20км
ВСЬОГО		34,9168						

СОКАЛЬСЬКИЙ РАЙОН
ХОРОБРІВСЬКА СІЛЬСЬКА РАДА

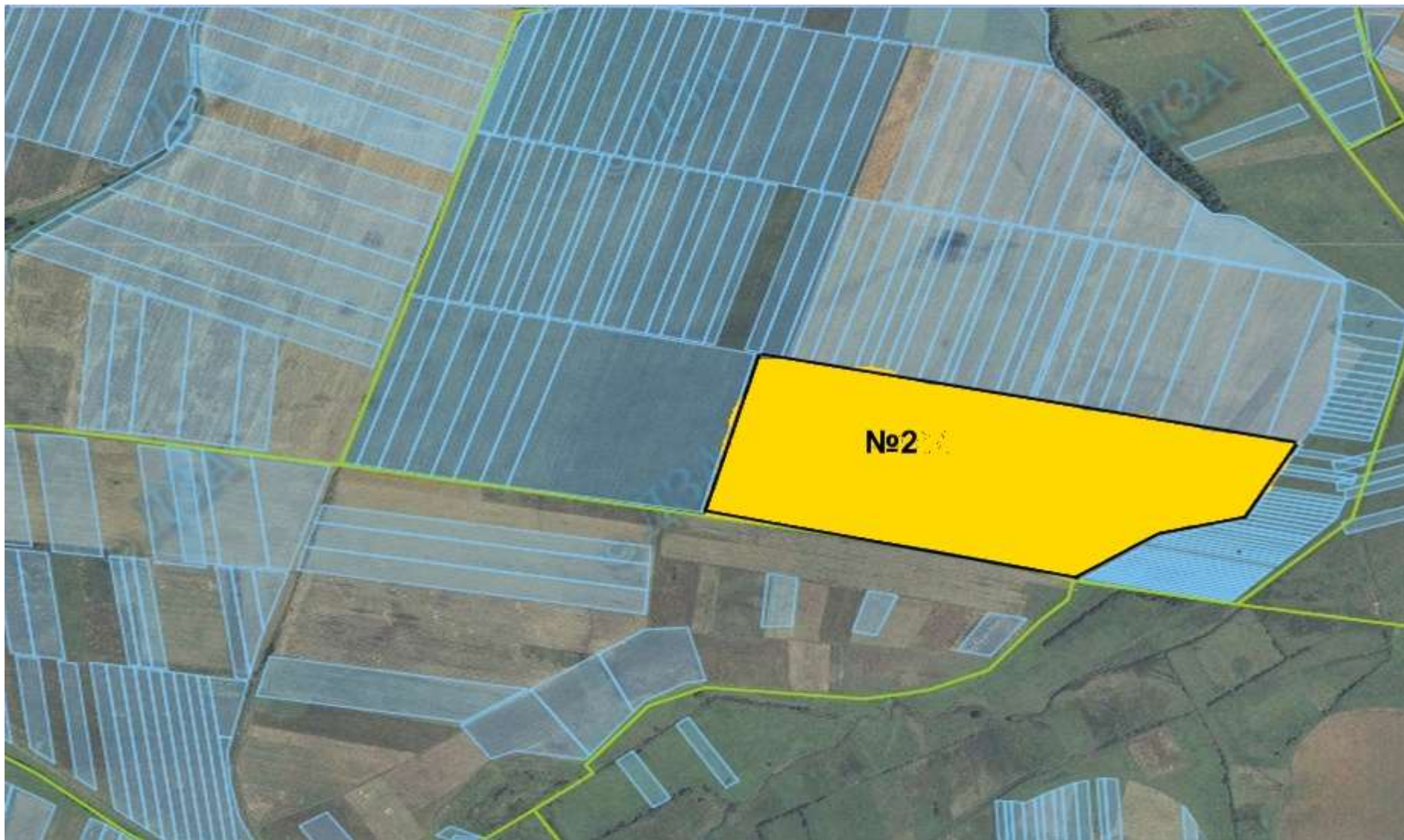



**СОКАЛЬСЬКИЙ РАЙОН
ХОРОБРІВСЬКА СІЛЬСЬКА РАДА**



 Ділянка №1 площа – 9,9021га, угіддя – рілля, кадастровий номер 4624885700:07:000:0199 /Продано/

**СОКАЛЬСЬКИЙ РАЙОН
ХОРОБРІВСЬКА СІЛЬСЬКА РАДА**



 Ділянка №2 площа – 25,0147га, угіддя – рілля, кадастровий номер 4624885700:07:000:0198 /Продано/