

**Інформація стосовно забезпечення учасників антитерористичної операції земельними ділянками на території Сколівського району(станом на 01.06.2019 року)**

№ з/п	Назва адміністративно-територіальних одиниць (місцевих рад)	Загальна площа земельних ділянок, зарезервованих територіальними органами Держгеокадастру, (в т.ч. уже наданих), га	з них				Примітка
			для будівництва і обслуговування жилого будинку, господарських будівель і споруд (присадибна ділянка)	для ведення садівництва	для індивідуального дачного будівництва	для ведення особистого селянського господарства	
1	2	3	3	5	6	7	8
1	Либохорівська с/р	36,57		16,6		19,97	Передано у комунальну власність Славської селищної ради (Славської селищної об'єднаної територіальної громади)
2	Довжківська	8,2227				8,2227	
3	Жупанівська с/р	41,0283				41,0283	
4	Сможанська с/р	10,7865				10,7865	
5	Верхнячківська с/р	24,7914				24,7914	
6	Ямельницька с/р	1,01112		1,01112			
7	Н.Рожанська с/р	0,50				0,50	Передано у комунальну власність Славської селищної ради (Славської селищної об'єднаної територіальної громади)
8	Підгородецька с/р	2		2			
9	Росохацька с/р	2,7		2,7			
11	В.Синьовидненська с/р	0,6		0,6			
14	Н.Синьовидненська с/р	1,68		1,68			
15	Лавочнянська с/р	0,55		0,12		0,43	

16	Хітарська с/р	1,5055				1,5055	
17	Козівська с/р	0,55		0,4		0,15	
19	Тухольківська с/р	0,45				0,45	
21	Корчинська с/р	0,2			0,2		
22	Коростівська с/р	1,5		1,5			
	<b>Всього</b>	<b>134,6</b>		<b>26,6</b>	<b>0,2</b>	<b>107,8</b>	

**Лавочненська сільська рада Сколівського району (за межами села Тернавка) Львівської області**



**с. Тернавка**

**Площа 0,1200 га**

**Кадастровий номер 4624584000:04:000:\_\_\_\_\_**

**Цільове призначення - ведення садівництва 191 г – агровиробнича група ґрунтів**

**\_\_\_\_\_ Межа зарезервованого масиву земельних ділянок**

**\_\_\_\_\_ Межа населеного пункту**

**\_\_\_\_\_ межі земельних ділянок, переданих у власність**

**Вільні земельні ділянки відсутні**

**За межами с. Лавочне Лавочненської сільської ради Сколівського району Львівської області**



Площа 0,43 га Кадастровий номер 4624584000:04:000:\_\_\_\_\_

Цільове призначення - ведення особистого селянського господарства

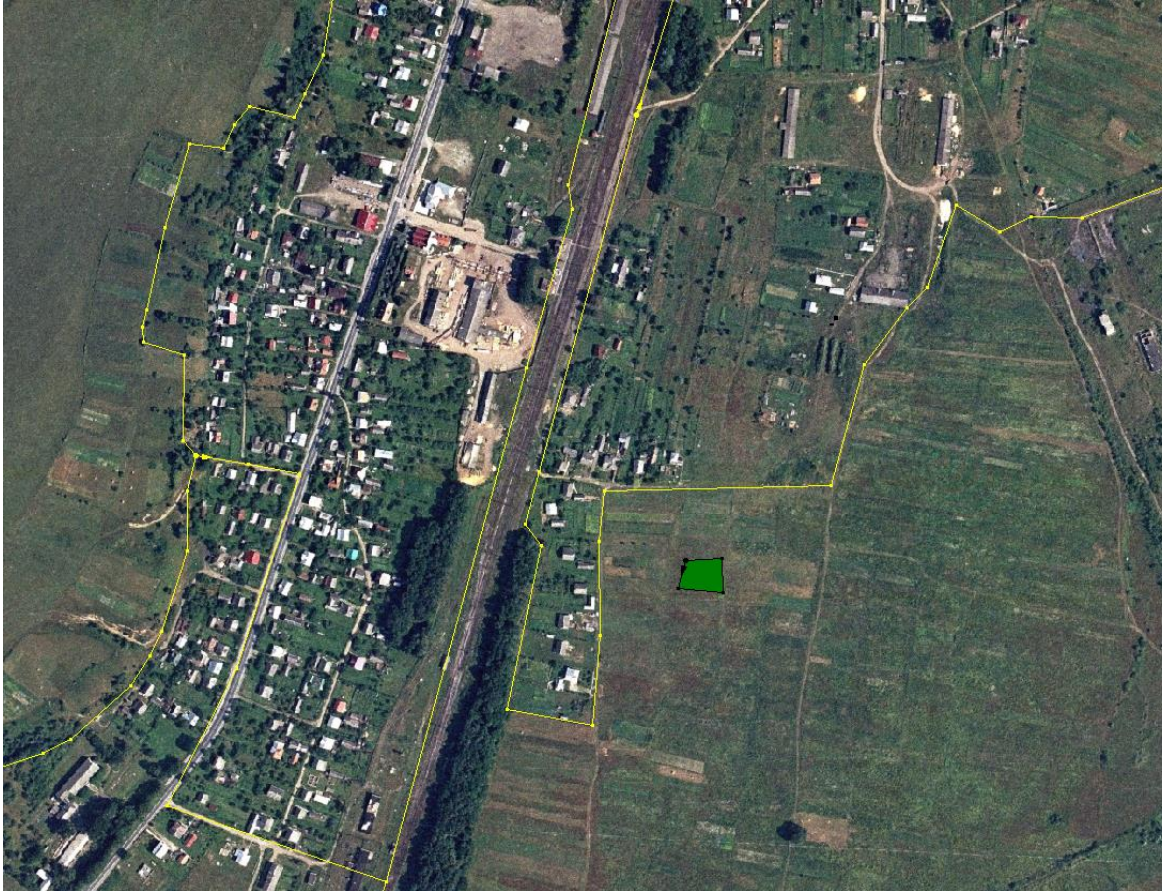
\_\_\_\_\_ Межа зарезервованого масиву земельних ділянок 191д – агро виробнича група ґрунтів

\_\_\_\_\_ Межа населеного пункту

\_\_\_\_\_ межі земельних ділянок, переданих у власність

Вільні земельні ділянки відсутні

## с. Верхнє Синьовидне Сколівський район Львівська область



Площа 0,30 га

Кадастровий номер 462455300:04:000:\_\_\_\_\_

Цільове призначення - для садівництва

\_\_\_\_\_ Межа зарезервованого масиву земельних ділянок

\_\_\_\_\_ Межа населеного пункту

\_\_\_\_\_ Межі земельних ділянок, переданих у власність

Вільні земельні ділянки відсутні

## с. Верхнє Синьовидне Сколівський район Львівська область



Площа 0,30 га

Кадастровий номер 462455300:04:000:\_\_\_\_\_

Цільове призначення - для садівництва

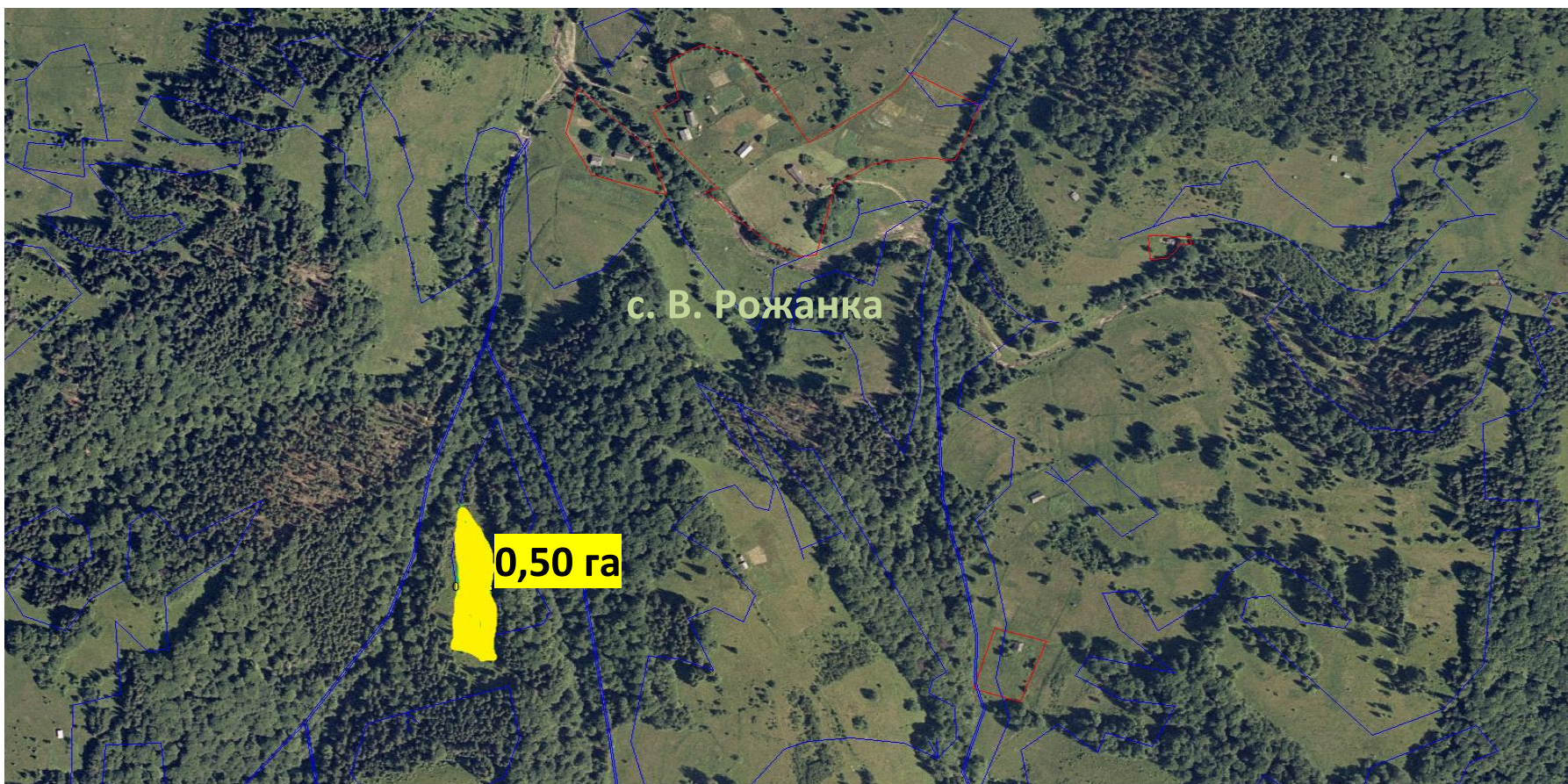
\_\_\_\_\_ Межа зарезервованого масиву земельних ділянок

\_\_\_\_\_ Межа населеного пункту

\_\_\_\_\_ Межі земельних ділянок, переданих у власність

Вільні земельні ділянки відсутні

**За межами села В. Рожанка Н. Рожанківської сільської ради Сколівського району  
Львівської області**



**Площа 0,5 га**

**Кадастровий номер 4624584300:04:000:\_\_\_\_\_**

**Цільове призначення - ведення особистого селянського господарства**

**\_\_\_\_\_ межі земельних ділянок, переданих у власність 189 г – агро виробнича група ґрунтів**

**\_\_\_\_\_ Межа населеного пункту**

**\_\_\_\_\_ Межа зарезервованого масиву земельних ділянок**

**Передано у комунальну власність Славської селищної ради (Славської селищної об'єднаної територіальної громади)**

**За межами села Нижнє Синьовидне Нижньосиньовидненська сільська рада  
Сколівського району Львівської області**



Площа 2,0000 га

Кадастровий номер 4624584500:03:000:\_\_\_\_\_

Цільове призначення - ведення садівництва

185 г - агровиробнича група ґрунтів

\_\_\_\_\_ Межа зарезервованого масиву земельних ділянок 2,00 га

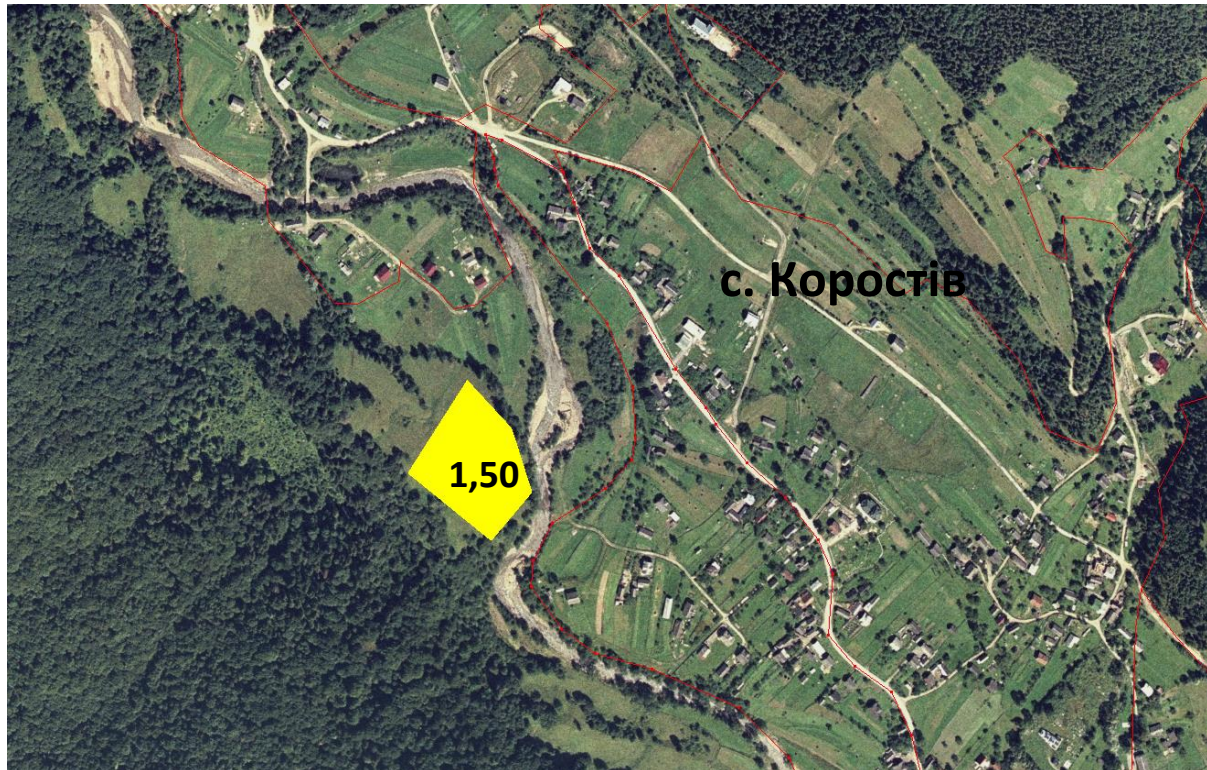
\_\_\_\_\_ Межа населеного пункту

\_\_\_\_\_ Межі земельних ділянок, переданих у власність 1,68 га

Вільні земельні ділянки відсутні



**За межами села Коростів, Коростівської  
сільської ради Сколівського району Львівської області**



**Площа 1,500 га**

**Кадастровий номер 462458330:02:000:\_\_\_\_\_**

**Цільове призначення - ведення садівництва**

**\_\_\_\_\_ Межа зарезервованого масиву земельних ділянок**

**\_\_\_\_\_ Межа населеного пункту**

**\_\_\_\_\_ межі земельних ділянок, переданих у власність**

**Вільні земельні ділянки відсутні**

**За межами села Підгородці, Підгородецької сільської ради Сколівського району  
Львівської області**



Площа 2,0000 га

Кадастровий номер 4624586400:01:000:\_\_\_\_\_

Цільове призначення - ведення садівництва

187 г – агровиробнича група ґрунтів

\_\_\_\_\_ Межа зарезервованого масиву земельних ділянок

\_\_\_\_\_ Межа населеного пункту

\_\_\_\_\_ межі земельних ділянок, переданих у власність

**За межами села Росохач, Росохацької сільської ради Сколівського району Львівської області**



Площа 2,7 га

Кадастровий номер 4624586900:04:000:\_\_\_\_\_

Цільове призначення - ведення садівництва 199 в – агровиробнича група ґрунтів

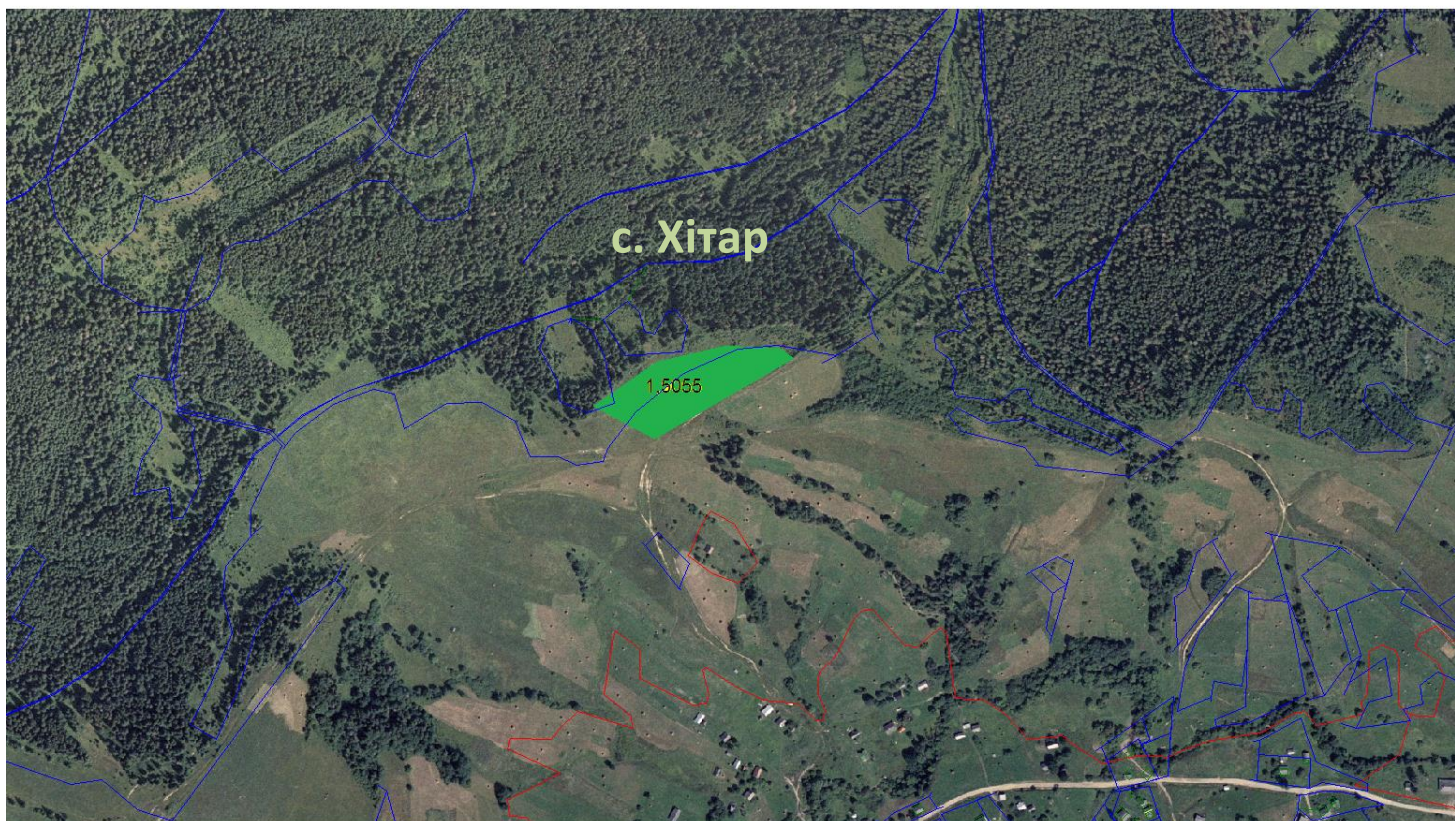
\_\_\_\_\_ Межа зарезервованого масиву земельних ділянок 2,1 га

\_\_\_\_\_ Межа населеного пункту

\_\_\_\_\_ Межі земельних ділянок, переданих у власність 0,600

Вільні земельні ділянки відсутні

## За межами села Хітар Хітарської сільської ради Сколівського району Львівської області



Площа 1,5055 га

Кадастровий номер 4624588500:04:000:\_\_\_\_\_

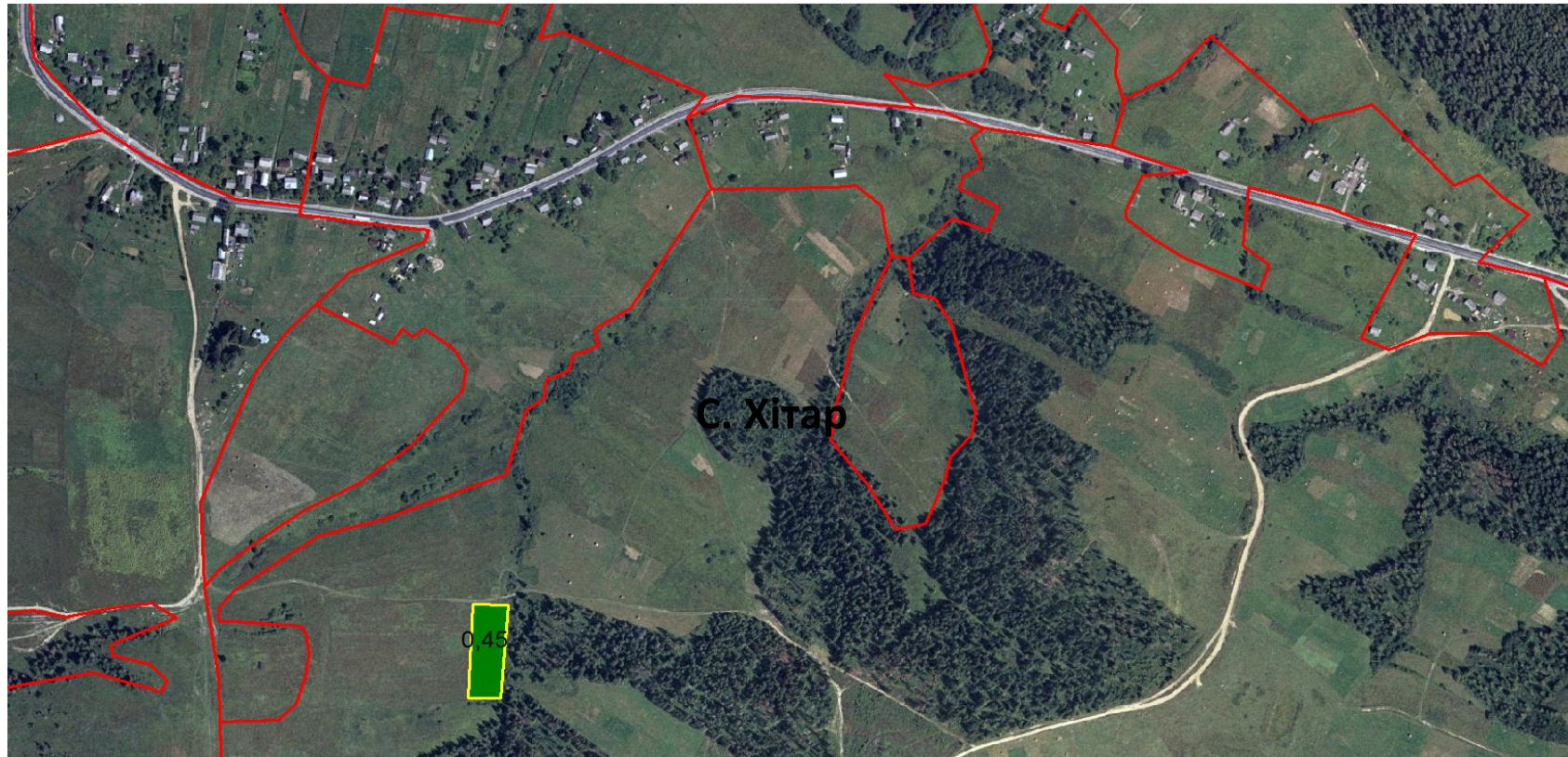
Цільове призначення - ведення особистого селянського господарства 195 е – агровиробнича група ґрунтів

\_\_\_\_\_ Межа зарезервованого масиву земельних ділянок

\_\_\_\_\_ Межа населеного пункту

\_\_\_\_\_ межі земельних ділянок, переданих у власність (1,5055га)

## С. Тухолька, Тухольківської сільської ради Сколівського району Львівської області



Площа 0,4500 га

Кадастровий номер 4624588300:02:000:\_\_\_\_\_

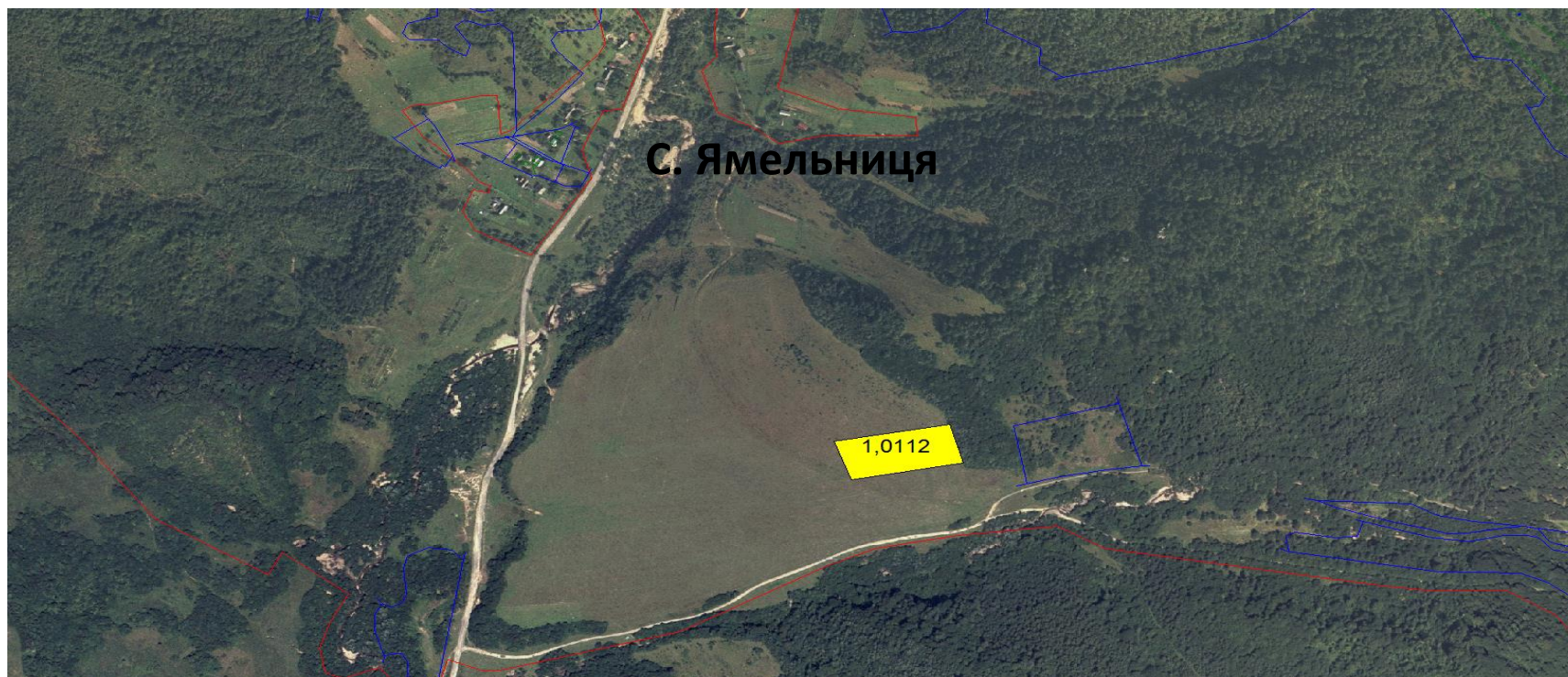
Цільове призначення - ведення особистого селянського господарства – агровиробнича група ґрунтів

— Межа зарезервованого масиву земельних ділянок

— Межа населеного пункту

— межі земельних ділянок, переданих у власність

# За межами села Ямельниця Ямельницької сільської ради Сколівського району Львівської області



Площа 1,0112 га

Кадастровий номер 4624588600:02:000:\_\_\_\_\_

Цільове призначення - ведення садівництва

191 д – агровиробнича група ґрунтів

— Межа зарезервованого масиву земельних ділянок

— Межа населеного пункту

— межі земельних ділянок, переданих у власність

## Козівська сільська рада Сколівського району Львівської області



Площа 0,4000 га

Кадастровий номер

4624583000:01:002:\_\_\_\_\_

Цільове призначення - для індивідуального садівництва

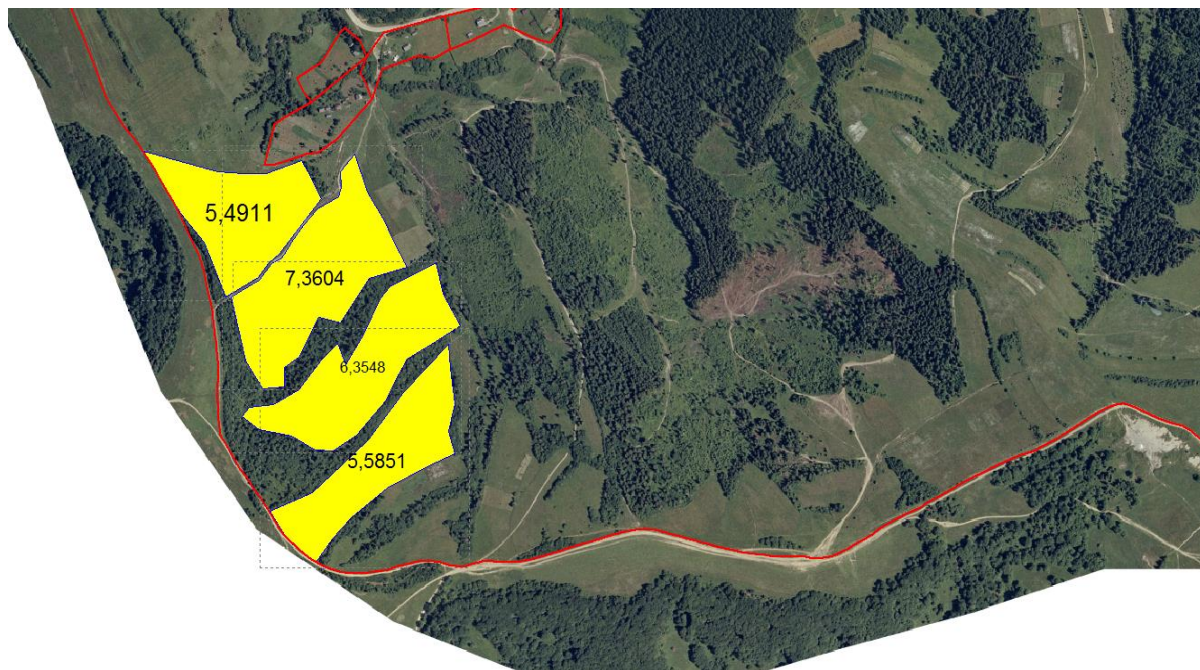
— Межа зарезервованого масиву земельних ділянок

— Межа населеного пункту

— межі земельних ділянок, переданих у власність

Вільні ділянки відсутні

# Верхнячківська сільська рада Сколівського району Львівської області



Площа 24,791400 га

Кадастровий номер 4624580400:02:000:\_\_\_\_\_

Цільове призначення - для ведення особистого селянського господарства

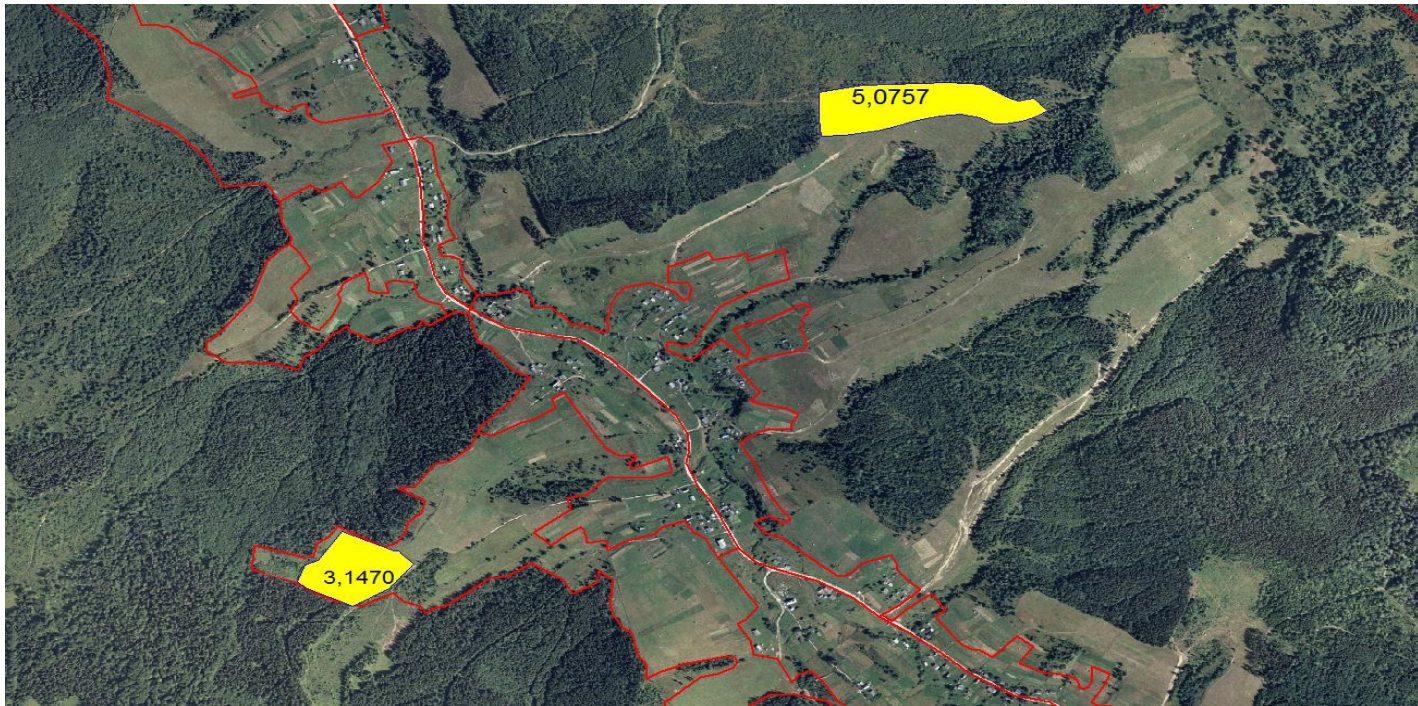
— Межа зарезервованого масиву земельних ділянок агровиробнича група ґрунтів

— Межа населеного пункту

— межі земельних ділянок, переданих у власність



# Довжківська сільська рада Сколівського району Львівської області



Площа 8,2227 га

Кадастровий номер 4624581600:02:000:\_\_\_\_\_

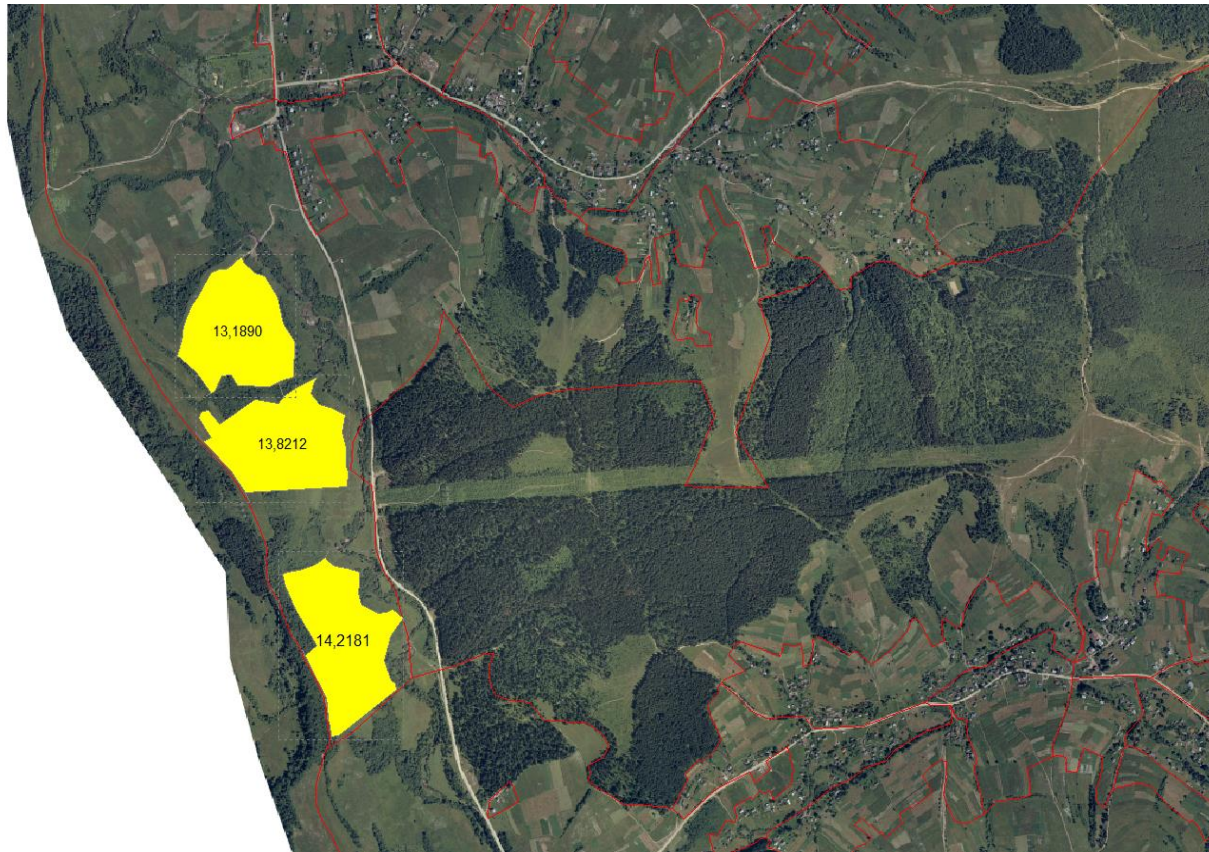
Цільове призначення - ведення особистого селянського господарства

\_\_\_\_\_ Межа зарезервованого масиву земельних ділянок

\_\_\_\_\_ Межа населеного пункту

\_\_\_\_\_ межі земельних ділянок, переданих у власність

# Жупанівська сільська рада Сколівського району Львівської області



Площа 41.2283 га

Кадастровий номер 4624582000:02:000:\_\_\_\_\_

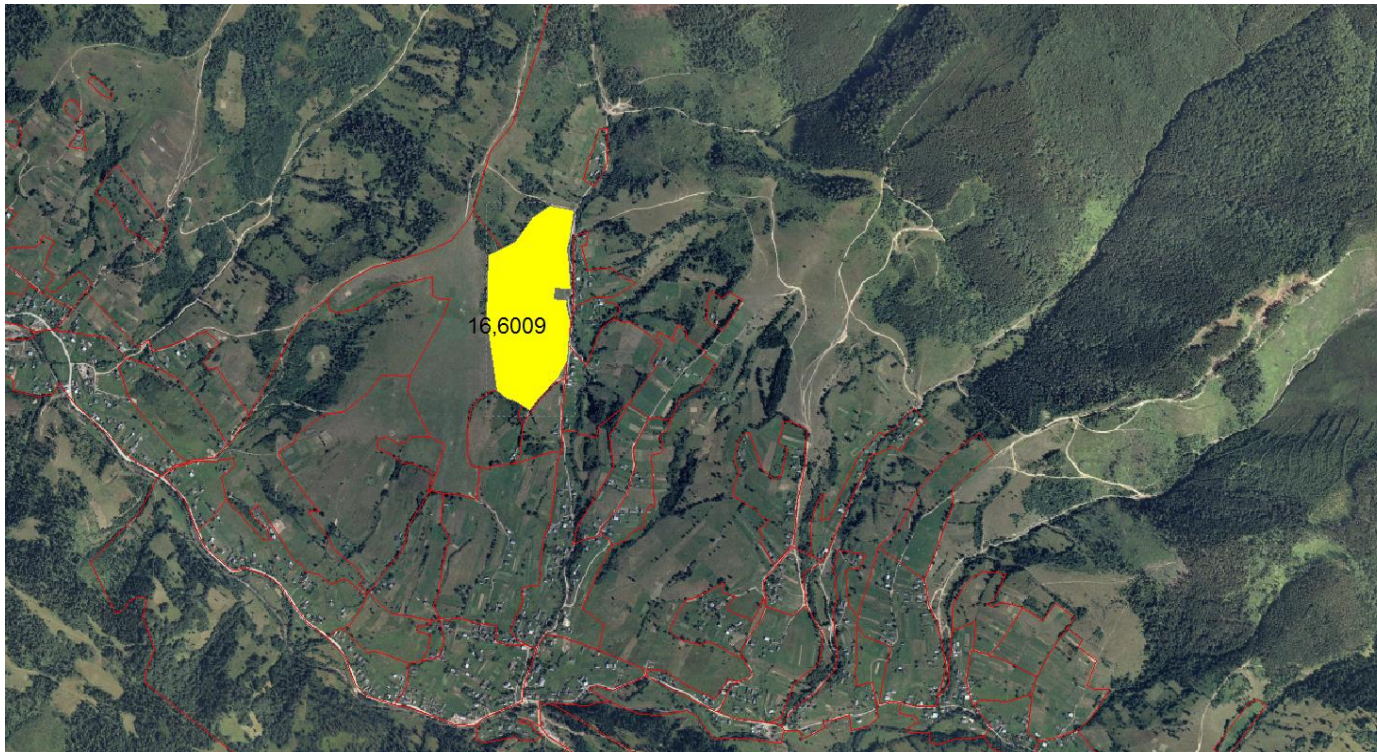
Цільове призначення - ведення особистого селянського господарства

\_\_\_\_\_ Межа зарезервованого масиву земельних ділянок

\_\_\_\_\_ Межа населеного пункту

\_\_\_\_\_ межі земельних ділянок, переданих у власність

# Либохорівська сільська рада Сколівського району Львівської області



Площа 16,6009 га

Кадастровий номер 4624584100:02:000:\_\_\_\_\_

Цільове призначення - ведення садівництва

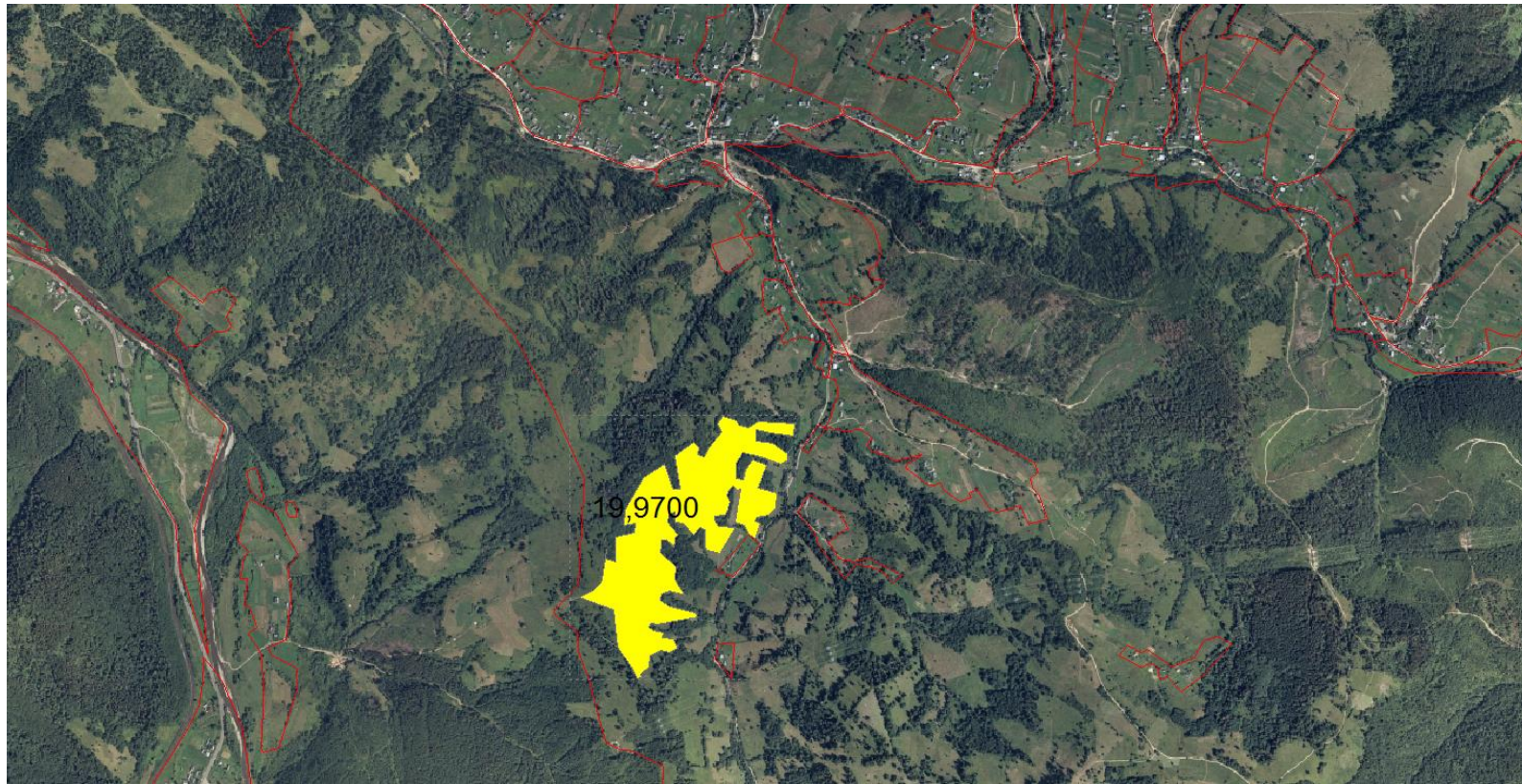
\_\_\_\_\_ Межа зарезервованого масиву земельних ділянок

\_\_\_\_\_ Межа населеного пункту

\_\_\_\_\_ межі земельних ділянок, переданих у власність

Передано у комунальну власність Славської селищної ради (Славської селищної об'єднаної територіальної громади)

# Либохорівська сільська рада Сколівського району Львівської області



Площа 19.9700 га

Кадастровий номер 4624584100:02:000:\_\_\_\_\_

Цільове призначення - ведення особистого селянського господарства

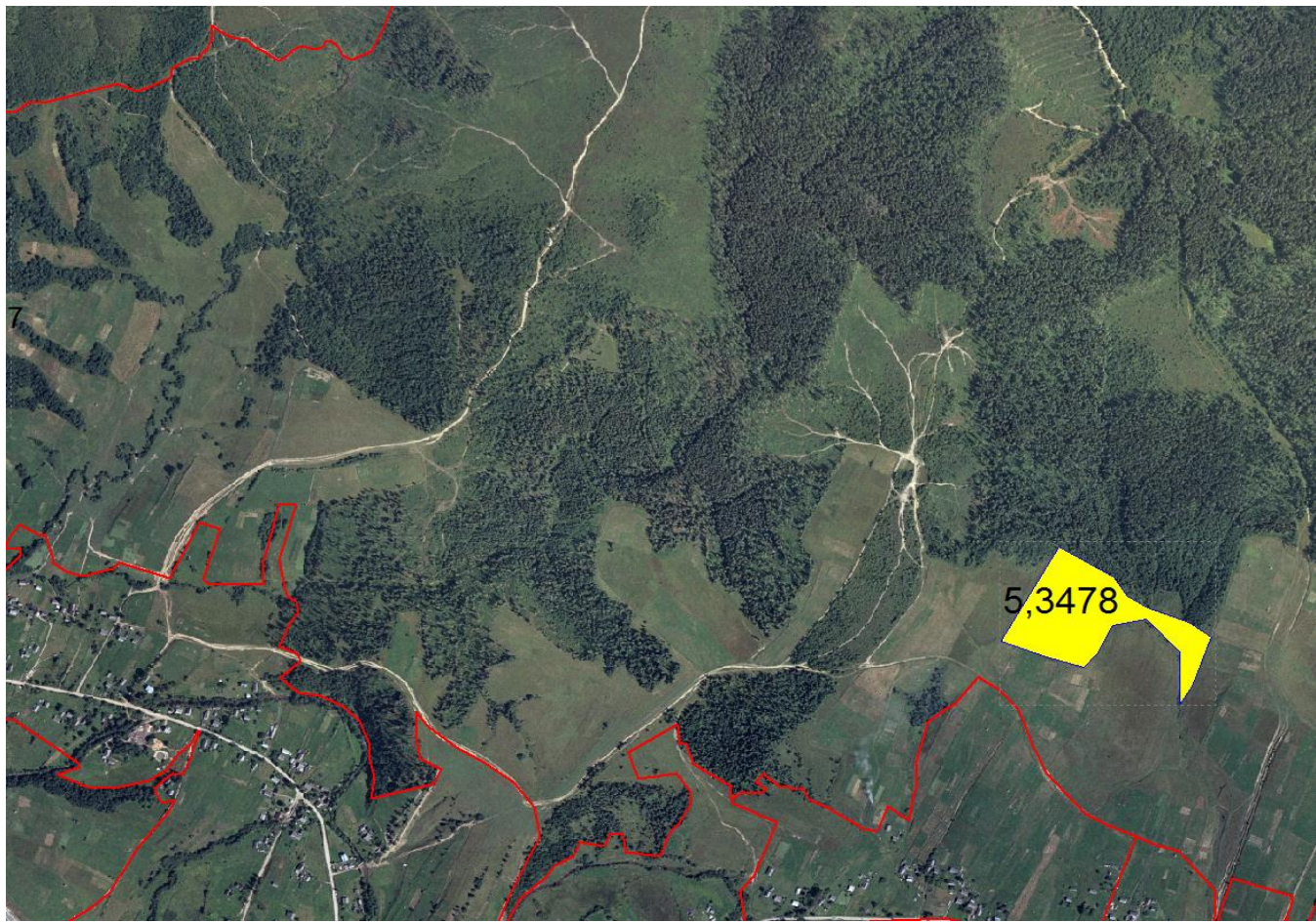
\_\_\_\_\_ Межа зарезервованого масиву земельних ділянок

\_\_\_\_\_ Межа населеного пункту

\_\_\_\_\_ межі земельних ділянок, переданих у власність

Передано у комунальну власність Славської селищної ради (Славської селищної об'єднаної територіальної громади)

**Сможенська сільська рада Сколівського району Львівської області**



**Площа 5,3478**

**Кадастровий номер 4624587200:02:000:\_\_\_\_\_**

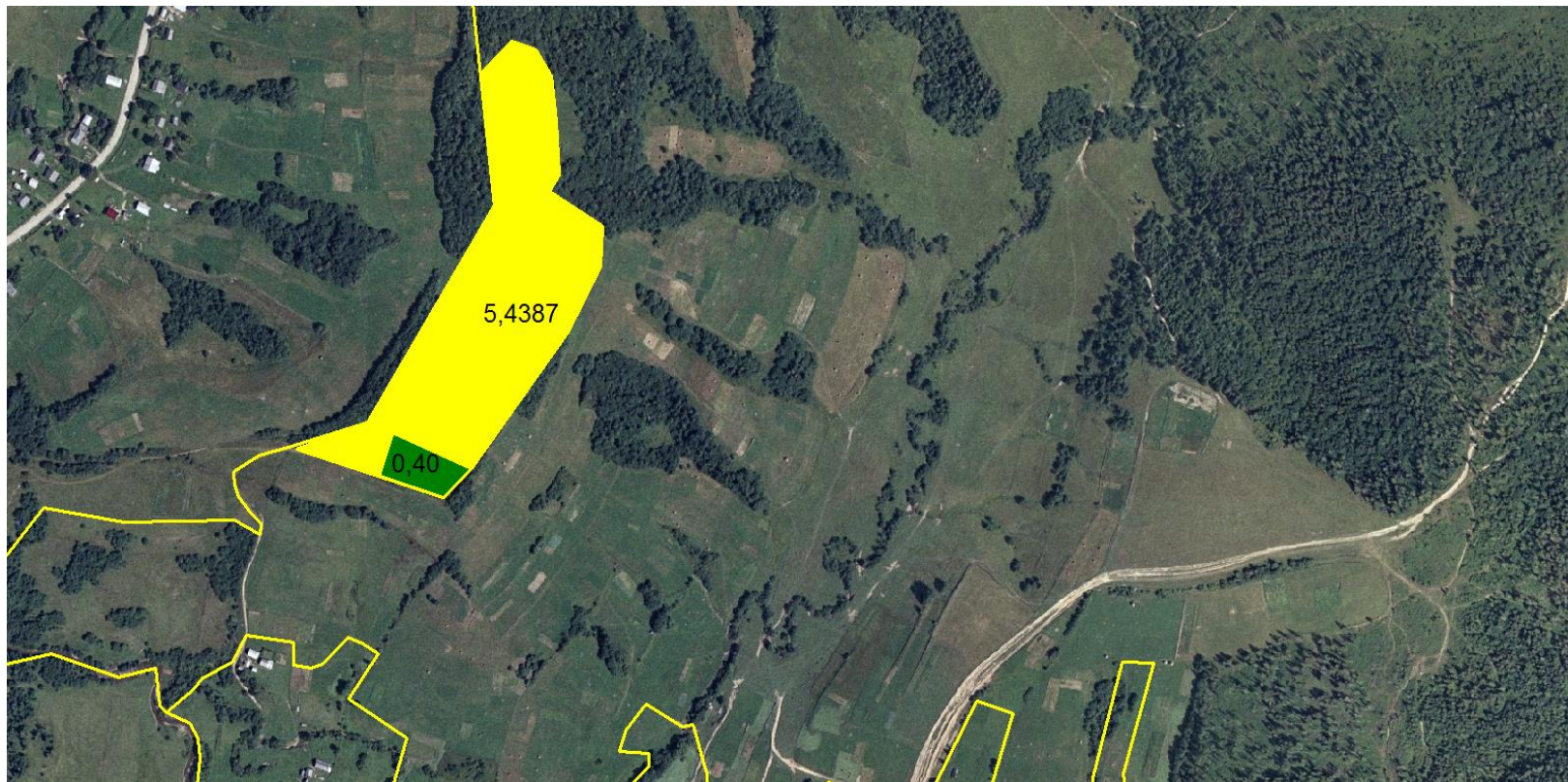
**Цільове призначення - ведення особистого селянського господарства**

**\_\_\_\_\_ Межа зарезервованого масиву земельних ділянок**

**\_\_\_\_\_ Межа населеного пункту**

**\_\_\_\_\_ межі земельних ділянок, переданих у власність**

# Сможенська сільська рада Сколівського району Львівської області



Площа 5,8387

Кадастровий номер 4624587200:02:000:\_\_\_\_

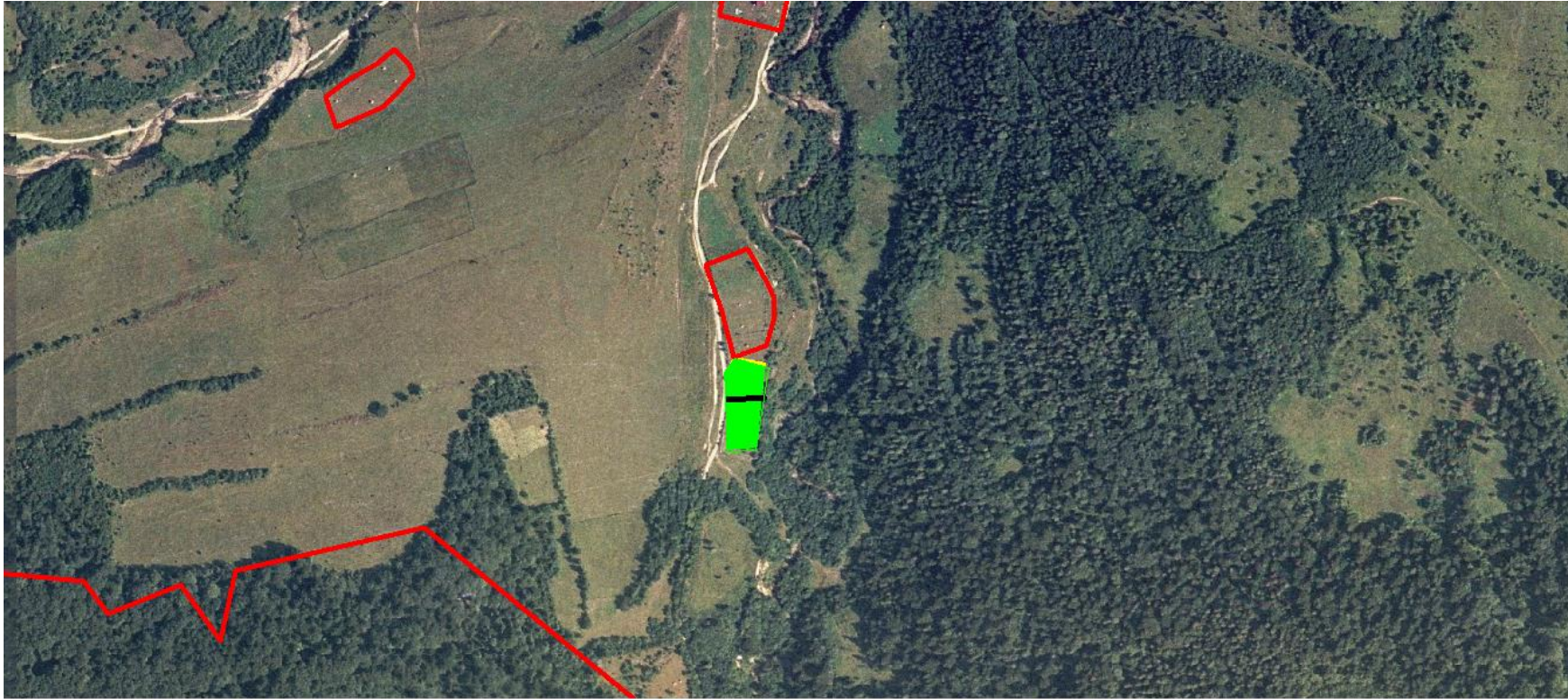
Цільове призначення - ведення особистого селянського господарства

— Межа зарезервованого масиву земельних ділянок

— Межа населеного пункту

— межі земельних ділянок, переданих у власність

# Корчинська сільська рада Сколівського району Львівської області



Площа 0,200 га

Кадастровий номер 4624583600:02:000:\_\_\_\_\_

Цільове призначення - індивідуального дачного будівництва

\_\_\_\_\_ Межа зарезервованого масиву земельних ділянок

\_\_\_\_\_ Межа населеного пункту

\_\_\_\_\_ межі земельних ділянок, переданих у власність (0,20га)

Вільні земельні ділянки відсутні