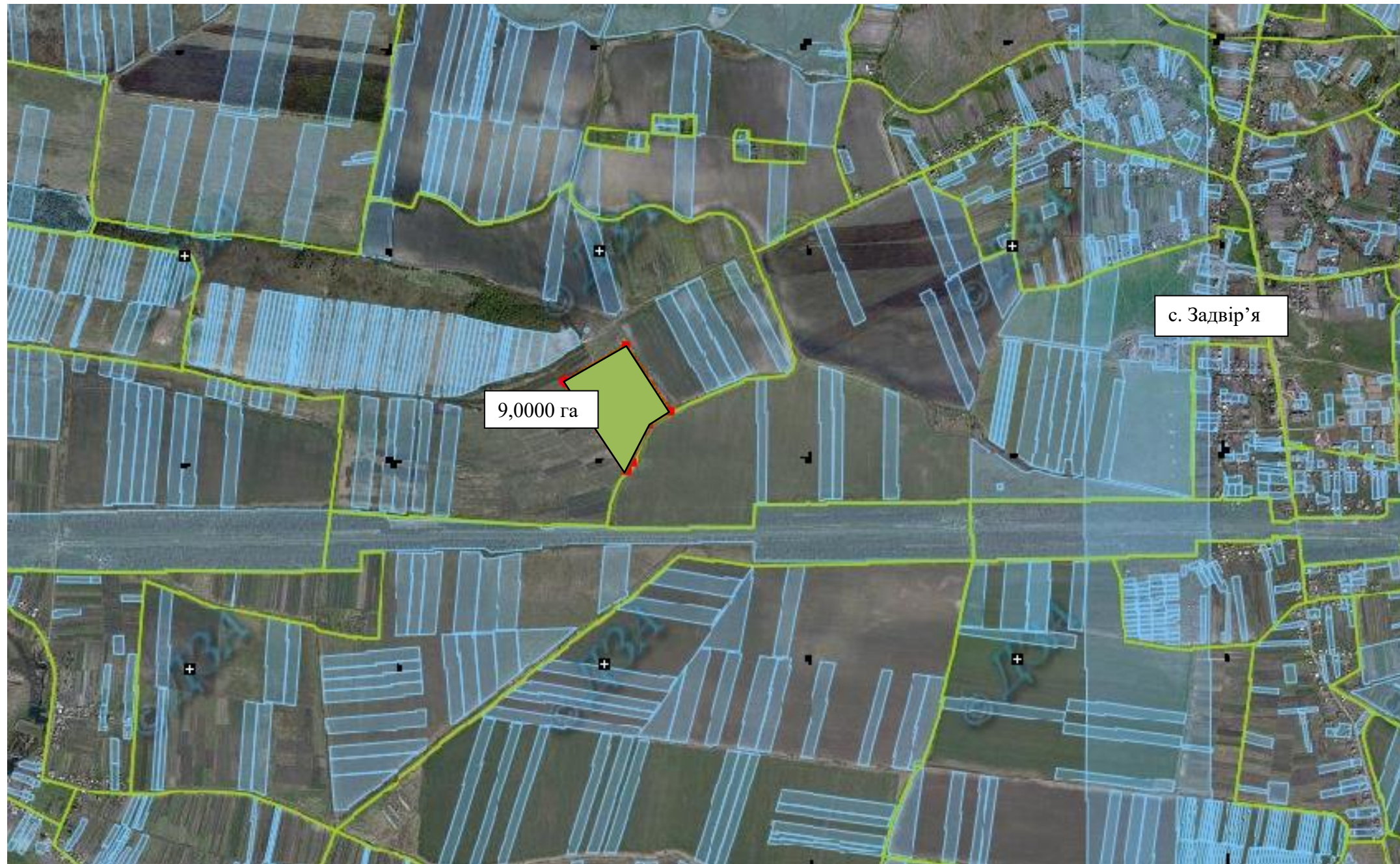


Інформація стосовно забезпечення учасників антитерористичної операції земельними ділянками  
на території Буського району (станом на 01.06.2019 року)

№ з/п	Назва адміністративно-територіальної одиниці (сільська (селищна) рада, місто районного значення)	Загальна площа зарезервованих земельних ділянок, га	з них				Площа вільного зарезервованого масиву (або вільних земельних ділянок у масиві) станом на 01.06.2019 р.	Наявність погодження місцевою радою
			для будівництва і обслуговування жилого будинку, господарських будівель і споруд (присадибна ділянка)	для ведення садівництва	для індивідуального дачного будівництва	для ведення особистого селянського господарства		
1	2	3	4	5	6	7	8	9
1	Задвір'янська сільська рада	38,4723		14,2000	-	24,27	5,200	Погоджено сільською радою для учасників АТО згідно списку
2	Ожидівська сільська рада	64,5111		5,3000	-	59,2111	13,3000га	Погоджено для учасників АТО – місцевих жителів
3	Буська міська рада	22,00		-	-	22,00	0	
4	Андріївська сільська рада	49,7099		16,2099	-	33,50	5,000га	Погоджено сільською радою для учасників АТО згідно списку
5	Побужанська сільська рада	10,0000		-	-	10,000	0	
6	Куткірська сільська рада						0	
7	Гумніська сільська рада	2,4000		2,4000			0	
8	Полтв»янська сільська рада			-	-		0	
9	Милятинська сільська рада	21,0000				21,0000	10,0000	Погоджено сільською радою для учасників АТО згідно списку
10	Соколівська сільська рада	41,8053	-	23,50	-	18,3053	35,5	Погоджено сільською радою для учасників АТО для ведення ОСГ

								згідно списку
11	Боложинівська сільська рада	21,3374				21,3374	7,7	Погоджено для учасників АТО – місцевих жителів
12	Заводська сільська рада	2,000	-	-	-	2,0000	0	
13	Красненська селищна рада				-	-	0	
14	Соколянська сільська рада	16,9061		8,2061	-	8,700	10,8	Погоджено сідською радою для учасників АТО для ведення ОСГ згідно списку
15	Новосілівська сільська рада	7,1763		1,8763		5,3000	1,9	погоджено
16	Топорівська сільська рада	49,0362		16,5362	-	32,5000	49,0000	погоджено
17	Яблунівська сільська рада	21,7257				21,7257	0,70	погоджено
18	Кізілівська сільська рада	33,2141				33,2141	0	
19	Кутівська сільська рада	34,00				34,00	0	
20	Купченська сільська рада						0	
21	Балучинська сільська рада	8,0000				8,0000	0	
22	Утішківська сільська рада	17,8888		2,0000		15,8888	0	
23	Переволочнянська сільська рада	14,0000				14,0000	0	
24	Тур»янська сільська рада	9,3676				9,3676	9,4	Погоджено для учасників АТО – місцевих жителів
25	Чанизька сільська рада	4,00				4,00	0	
26	Олеська селищна рада	10,3614				10,0000	0	
	<b>Всього по району</b>	<b>487,7</b>		<b>90,0</b>	-	<b>397,7</b>	<b>148,5</b>	





*Задвір'янська сільська рада Буського району Львівської області*



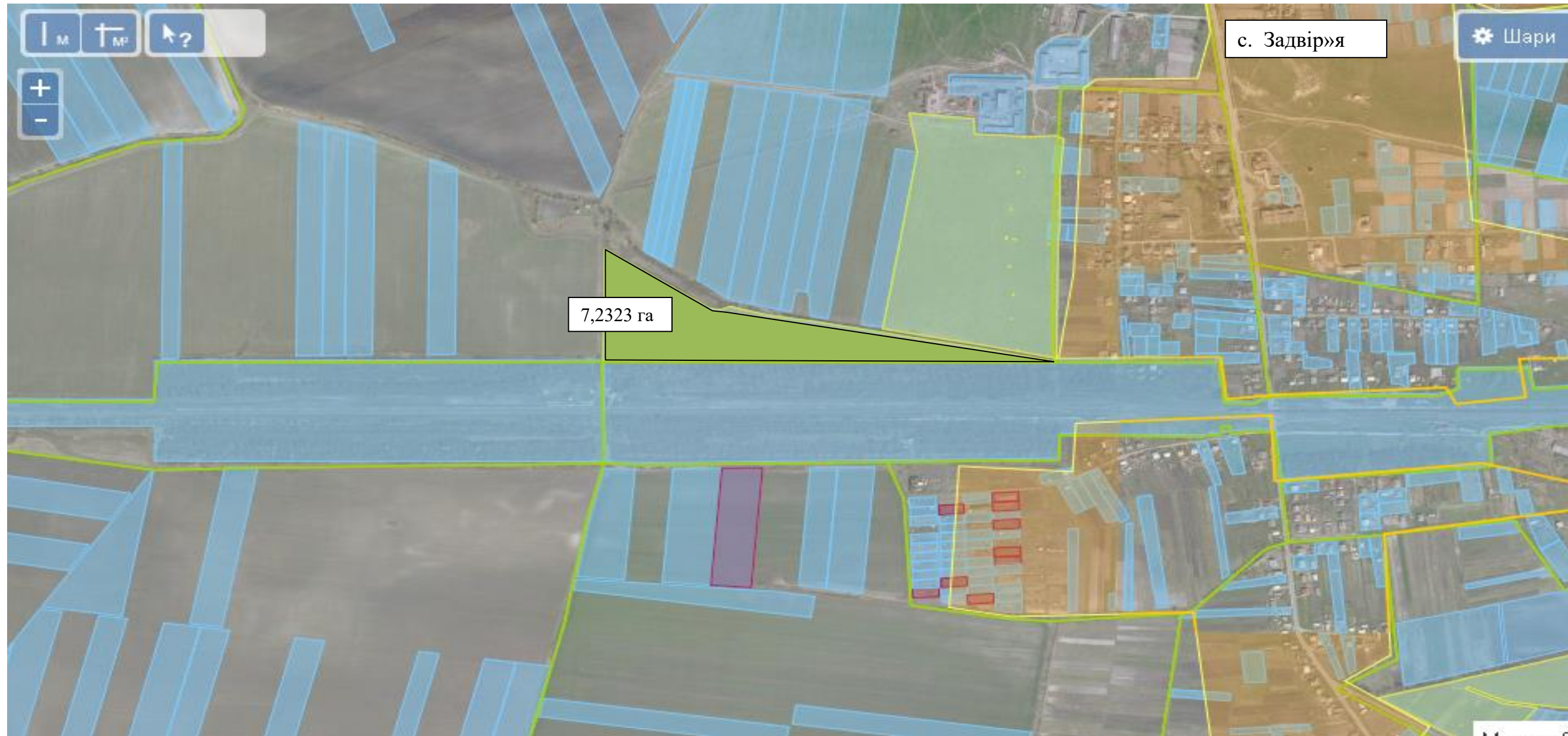
Площа – 9,0 га  
Цільове призначення – для індивідуального садівництва

Кадастровий номер – відсутній  
Шифр агровиробничої групи ґрунтів- 99д (угіддя-рілля)

Умовні позначення:




-  - межа зарезервованого масиву земельних ділянок;
-  - межі населених пунктів;
-  - межі земельних ділянок, переданих у власність, користування.
-  - межі земельних ділянок, на які отримано дозвіл на виготовлення землевпорядної документації

*Задвір'янська сільська рада Буського району Львівської області*



Площа земельної ділянка 7,2723 га Кадастровий номер – 4620682000:03:000:0073 . та 5,0000 га . Кадастровий номер- відсутній.  
Шифр агровиробничої групи ґрунтів- 134е та 33г (угіддя-рілля)  
Цільове призначення – для ведення особистого селянського господарства та ведення індивідуального садівництва

Умовні позначення:




-  - межа зарезервованого масиву земельних ділянок;
-  - межі населених пунктів;
-  - межі земельних ділянок, переданих у власність, користування.

*Задвір'янська сільська рада Буського району Львівської області*

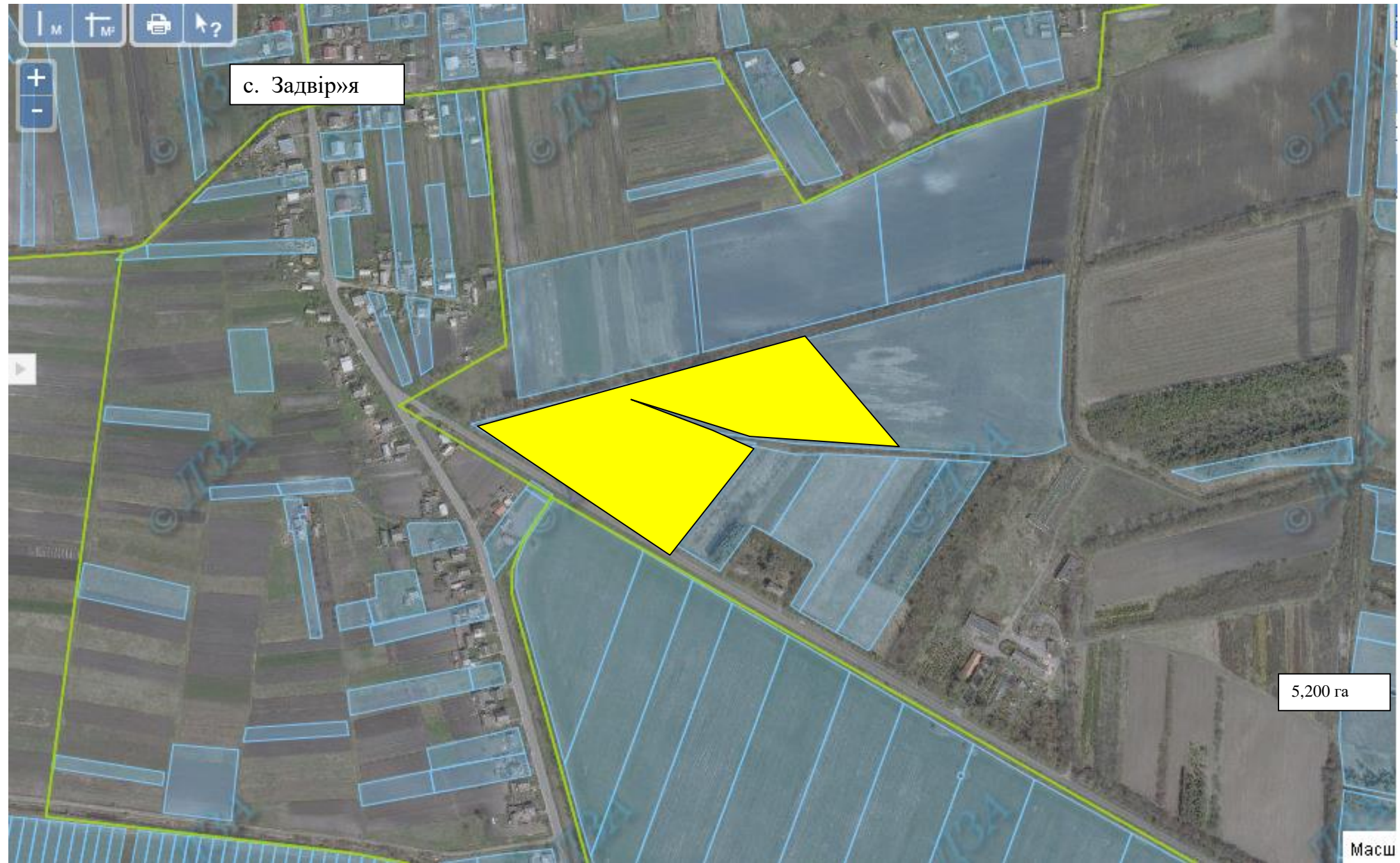


Площа земельної ділянки 17,000 га Кадастровий номер – відсутній  
Шифр агровиробничої групи ґрунтів- 134е (угіддя-рілля)  
Цільове призначення – для ведення особистого селянського господарства

Умовні позначення:

-  - межа зарезервованого масиву земельних ділянок;
-  - межі населених пунктів;
-  - межі земельних ділянок, переданих у власність, користування.

*Задвір'янська сільська рада Буського району Львівської області*



Площа земельної ділянки 7,2723 га Кадастровий номер – 4620682000:14:000:0135 , резервується площа 5,200га .  
Шифр агровиробничої групи ґрунтів- 134е та 33г (угіддя-рілля)  
Цільове призначення – для ведення індивідуального садівництва

Умовні позначення:

- - межа зарезервованого масиву земельних ділянок;
- - межі населених пунктів;
- - межі земельних ділянок, переданих у власність, користування.

**Погоджено сільською радою для учасників АТО згідно списку**

*Ожидівська сільська рада Буського району Львівської області*



Площа – 46,4563 га Кадастровий номер – 4620684400:03:000:0055 Шифр агровиробничої групи ґрунтів- 181г, 176,181д та 10г (угіддя-рілля)

Цільове призначення – для ведення особистого селянського господарства

Умовні позначення:

- - межа зарезервованого масиву земельних ділянок;                      межі земельних ділянок, на які отримано дозвіл на виготовлення землепорядної документації
- - межі населених пунктів;
- - межі земельних ділянок, переданих у власність, користування.

Площа – 12,75 га Кадастровий номер – відсутній

Цільове призначення – для ведення особистого селянського господарства

Умовні позначення:

- - межа зарезервованого масиву земельних ділянок;
- - межі населених пунктів;
- - межі земельних ділянок, переданих у власність, користування.

**(Зарезервовано для учасників АТО – жителів своєї громади)**

*Ожидівська сільська рада Буського району Львівської області*



Площа – 5,300га      Кадастровий номер – 4620684400:18:000:0012 – 3,7848га та 4620684400:18:000:0011-2,9498га

Цільове призначення – для індивідуального садівництва

Шифр агровиробничої групи ґрунтів- 215 (угіддя-сінокіс)

Умовні позначення:

- - межа зарезервованого масиву земельних ділянок;
- - межі населених пунктів;
- - межі земельних ділянок, переданих у власність, користування.

**(Зарезервовано для учасників АТО – жителів своєї громади)**



*Андріївська сільська рада Буського району Львівської області*






Площа – 11.2099 га

Кадастровий номер – 4620680400:02:000:0090

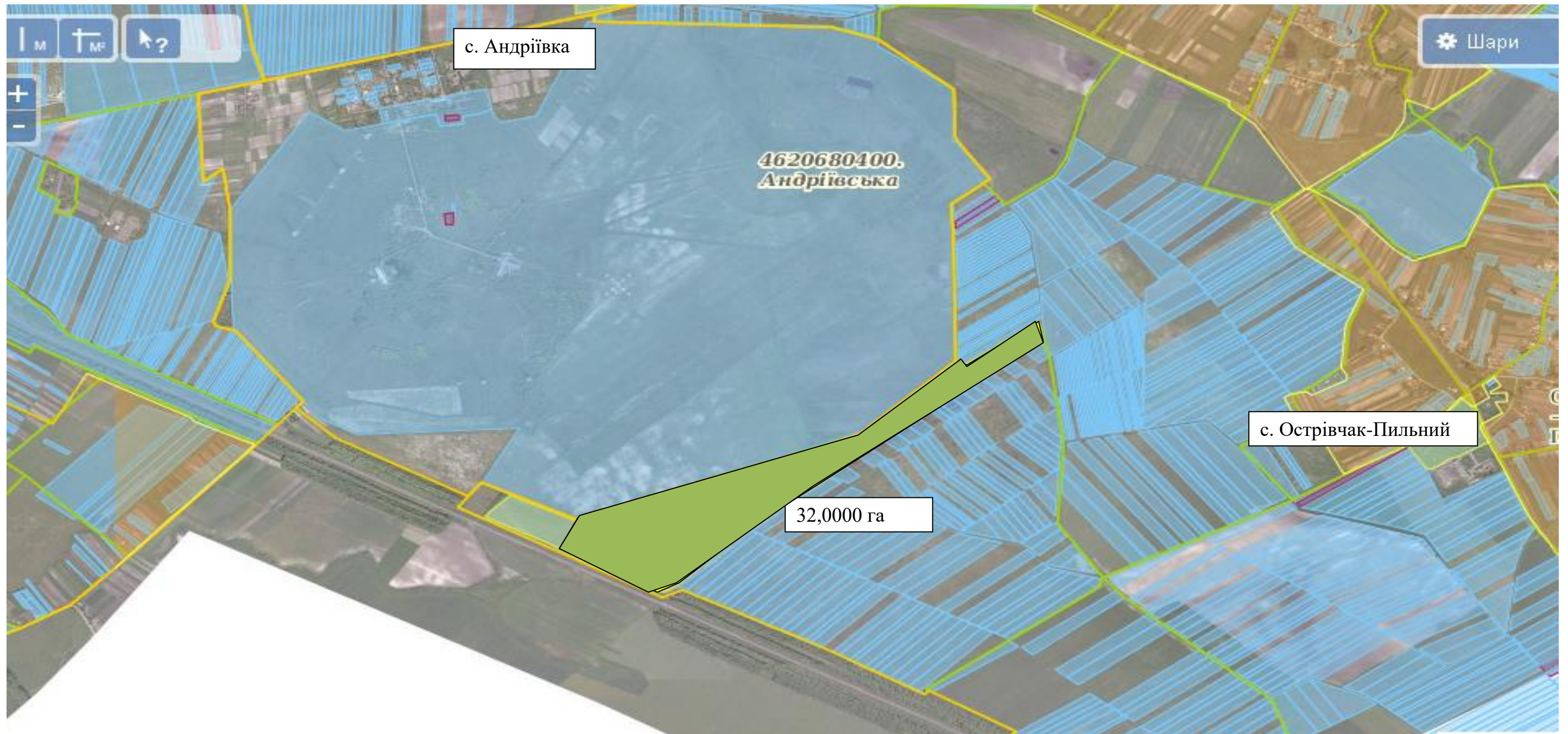
Цільове призначення – для індивідуального садівництва

Шифр агровиробничої групи ґрунтів- 153 (угіддя-сінокіс)

Умовні позначення:




-  - межа зарезервованого масиву земельних ділянок;
-  - межі населених пунктів;
-  - межі земельних ділянок, переданих у власність, користування.

Андріївська сільська рада Буського району Львівської області

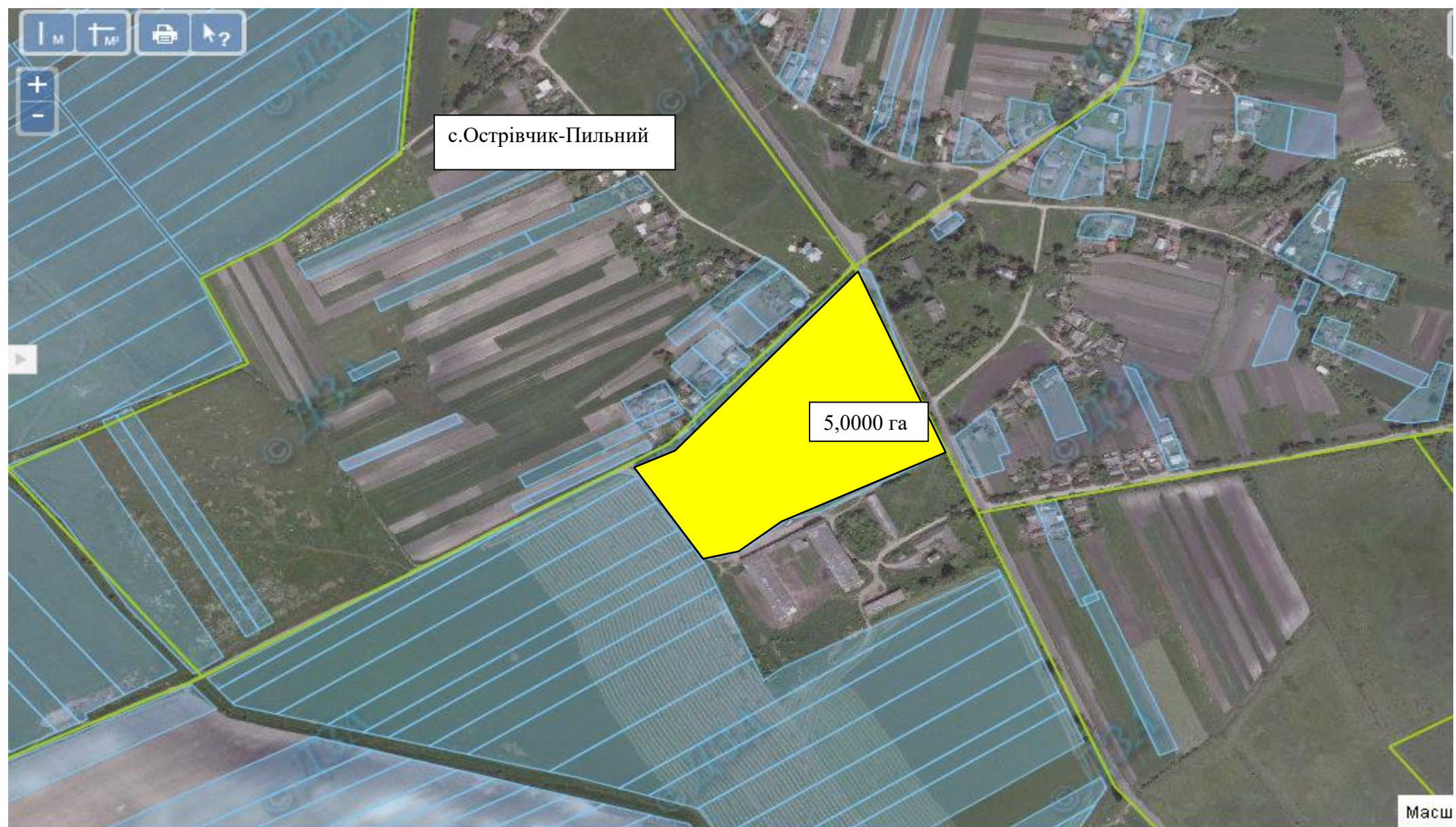


Площа земельної ділянки 38,0689 га Кадастровий номер – 4620680400:17:000:0155 . Виділяється 32,00га.  
Шифр агровиробничої групи ґрунтів- 99д , 103д та 181д (угіддя-рілля)  
Цільове призначення – для ведення особистого селянського господарства

Умовні позначення:

-  - межа зарезервованого масиву земельних ділянок;
-  - межі населених пунктів;
-  - межі земельних ділянок, переданих у власність, користування

*Андріївська сільська рада Буського району Львівської області*



Площа – 5,0000 га Кадастровий номер –4620680400:15:000:0005

Цільове призначення – для ведення індивідуального садівництва

Шифр агровиробничої групи ґрунтів- 99д (угіддя-сад)

Умовні позначення:

- - межа зарезервованого масиву земельних ділянок;
- - межі населених пунктів;
- - межі земельних ділянок, переданих у власність, користування.

**Погоджено сільською радою для учасників АТО згідно списку**

*Побужанська сільська рада Буського району Львівської області*



Площа – 10,000 га Кадастровий номер – відсутній

Цільове призначення – для ведення особистого селянського господарства

Шифр агро виробничої групи ґрунтів- 176 г та 8в (угіддя-рілля)

Умовні позначення:




- - межа зарезервованого масиву земельних ділянок;
- - межі населених пунктів;
- - межі земельних ділянок, переданих у власність, користування.

*Милятинська сільська рада Буського району Львівської області*



Площа земельної ділянки 10,000 га Кадастровий номер – відсутній  
Шифр агро виробничої групи ґрунтів- 49г та (угіддя-рілля)  
Цільове призначення – для ведення особистого селянського господарства

Умовні позначення:

-  - межа зарезервованого масиву земельних ділянок;
-  - межі населених пунктів;
-  - межі земельних ділянок, переданих у власність, користування.

*Милятинська сільська рада Буського району Львівської області*



Площа земельної ділянки 11,000 га Кадастровий номер – 4620683600:03:000:0030-площа18,145га  
Шифр агровиробничої групи ґрунтів- 49г та (угіддя-рілля)  
Цільове призначення – для ведення особистого селянського господарства

Умовні позначення:

- - межа зарезервованого масиву земельних ділянок;
- - межі населених пунктів;
- - межі земельних ділянок, переданих у власність, користування.

**Погоджено сільською радою для учасників АТО згідно списку**

*Новосілківська сільська рада Буського району Львівської області*



Площа – 1.8763 га

Цільове призначення – для індивідуального садівництва.

Шифр агровиробничої групи ґрунтів- 50г (угіддя-пасовище)

Умовні позначення:

- - межа зарезервованого масиву земельних ділянок;
- - межі населених пунктів;
- - межі земельних ділянок, переданих у власність, користування.

Кадастровий номер – 4620684000:01:000:0280

*Новосілівська сільська рада Буського району Львівської області*



Площа – 5,30 га Кадастровий номер – відсутній

Цільове призначення – для ведення особистого селянського господарства

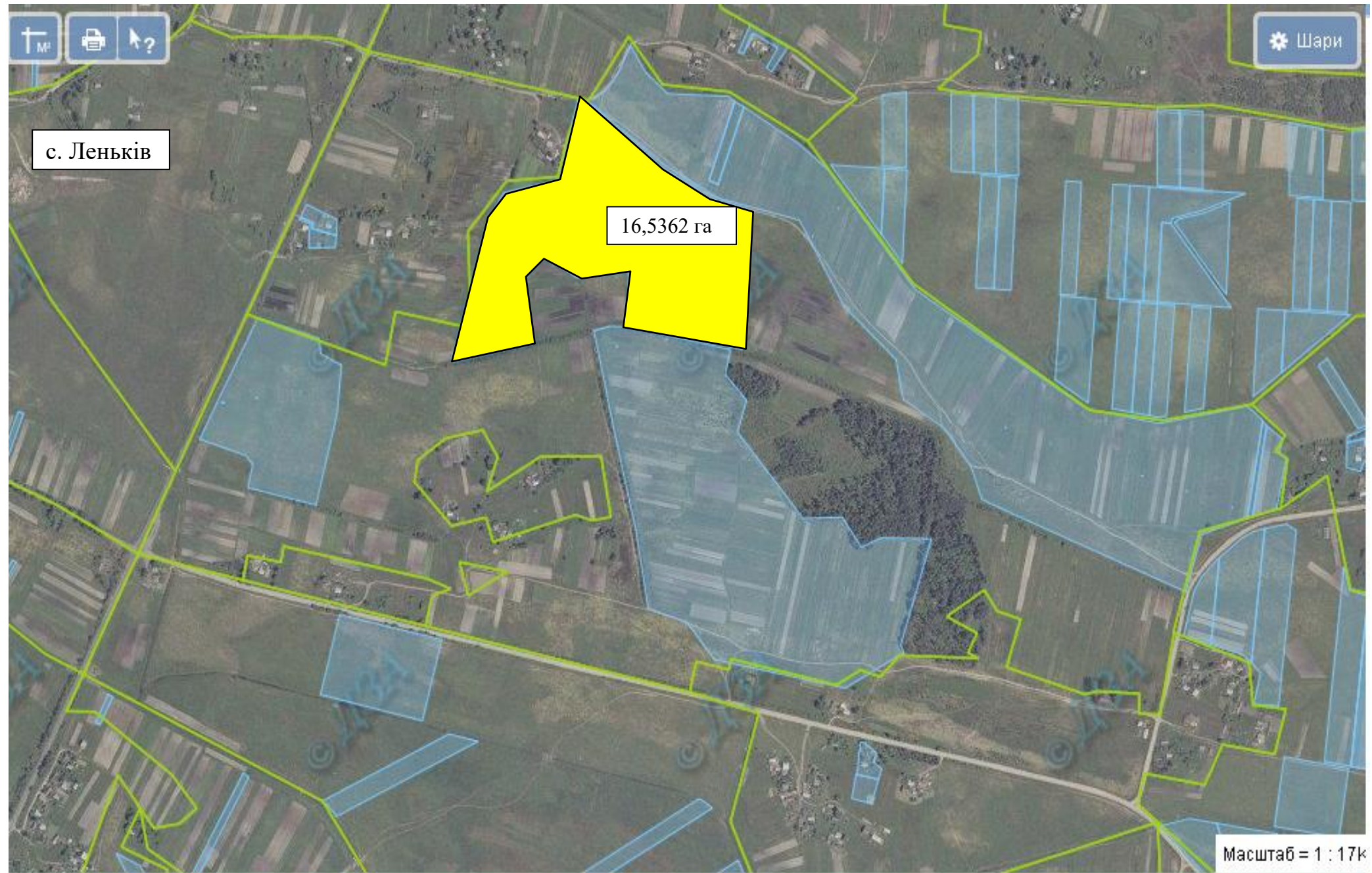
Шифр агровиробничої групи ґрунтів- 51г , 176 г та 45г (угіддя-рілля та пасовище)

Умовні позначення:

- - межа зарезервованого масиву земельних ділянок;
- - межі населених пунктів;
- - межі земельних ділянок, переданих у власність, користування.



*Топорівська сільська рада Буського району Львівської області*

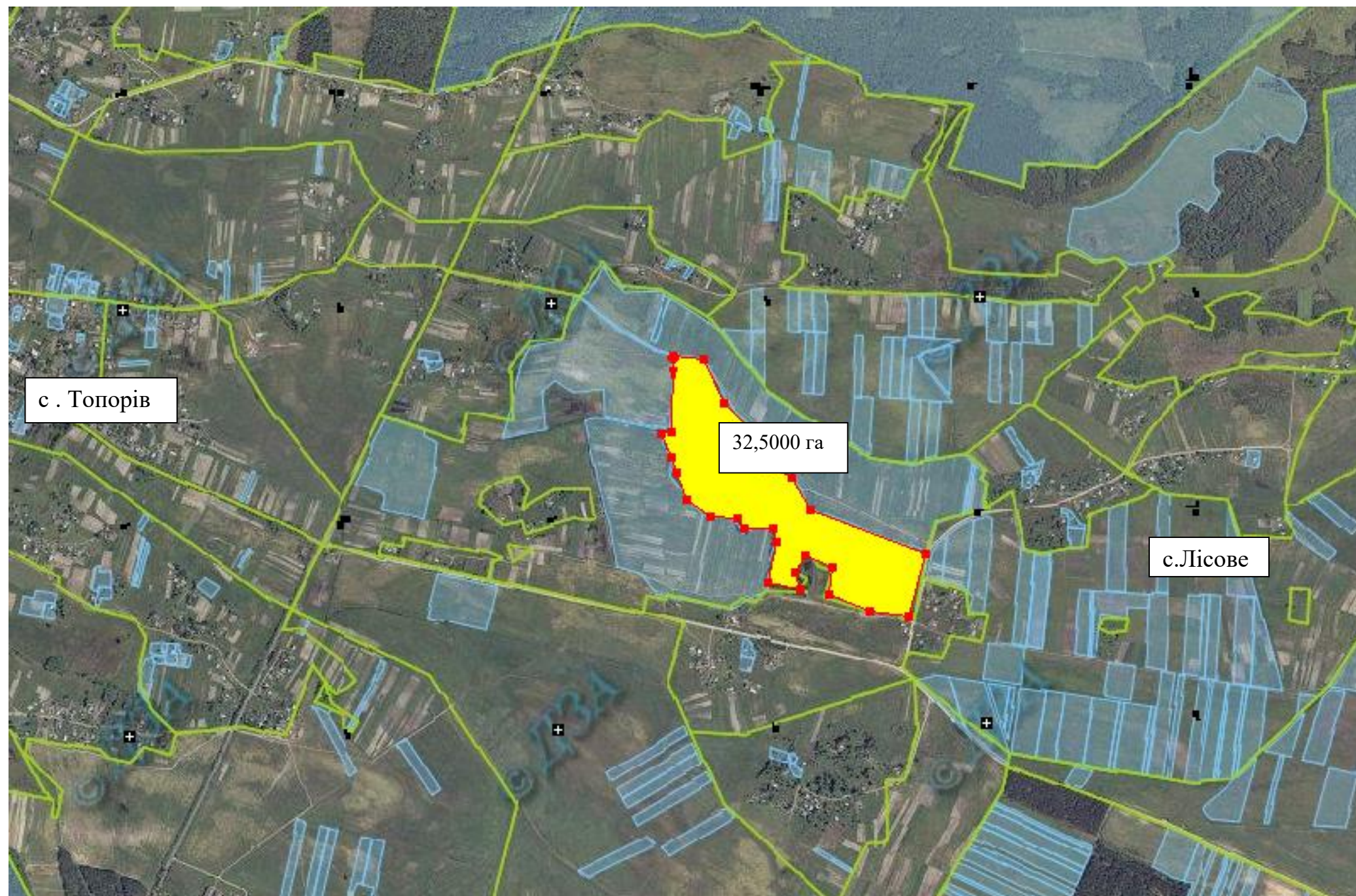


Площа земельної ділянки 16,5362 га  
Кадастровий № **4620686200:13:000:0013**,

Цільове призначення – для індивідуального садівництва  
Шифр агро виробничої групи ґрунтів- 5б (угіддя-сінокіс)  
Умовні позначення:

- - межа зарезервованого масиву земельних ділянок;
- - межі населених пунктів;
- - межі земельних ділянок, переданих у власність, користування.

*Топорівська сільська рада Буського району Львівської області*



Площа – 32,5 га

Кадастровий номер – відсутній

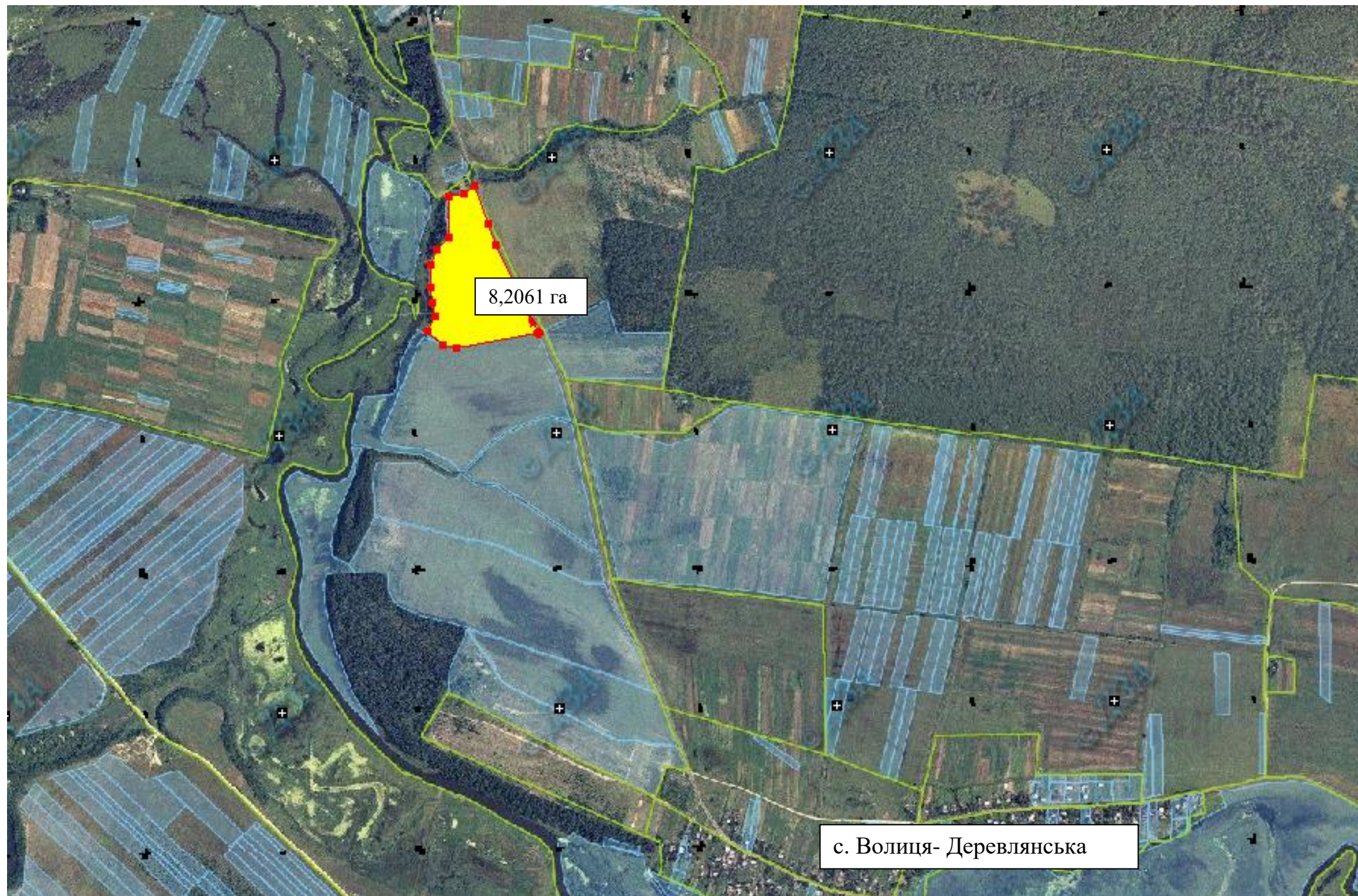
Цільове призначення – для ведення особистого селянського господарства

Шифр агровиробничої групи ґрунтів- 5б (угіддя-пасовище)

Умовні позначення:

- - межа зарезервованого масиву земельних ділянок;
- - межі населених пунктів;
- - межі земельних ділянок, переданих у власність, користування.

*Соколянська сільська рада Буського району Львівської області*



Площа – 8.2061 га

Кадастровий номер – 4620685800:11:000:0109

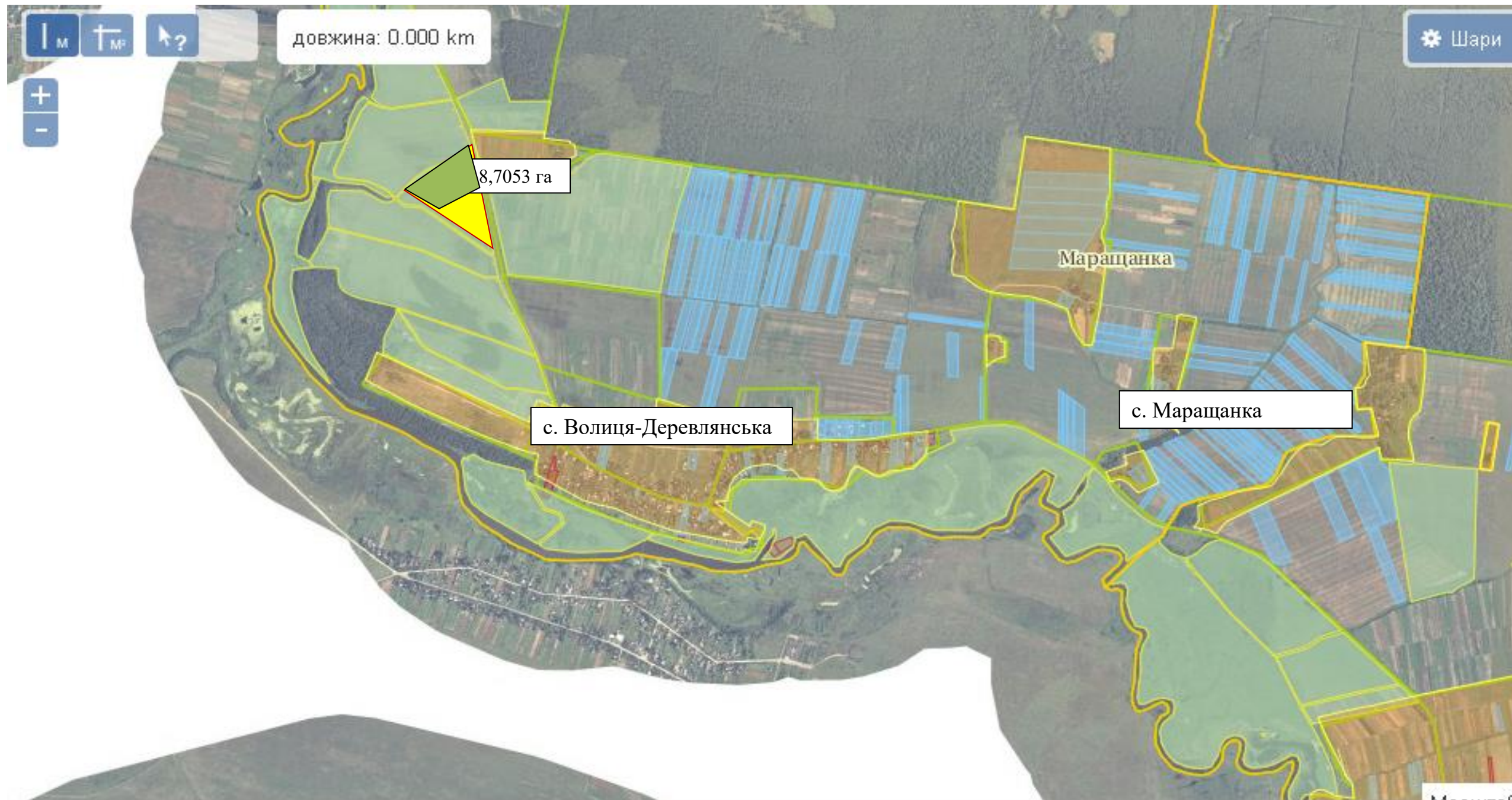
Цільове призначення – для індивідуального садівництва

Шифр агровиробничої групи ґрунтів- 4б та 21б (угіддя-рілля)

Умовні позначення:

- - межа зарезервованого масиву земельних ділянок;
- - межі населених пунктів;
- - межі земельних ділянок, переданих у власність, користування.

*Соколянська сільська рада Буського району Львівської області*



Площа земельної ділянки 8,7053 га Кадастровий номер – 4620685800:11:000:0111 , площа земельної ділянки-2,0000 га, кадастровий номер- відсутній  
Шифр агровиробничої групи ґрунтів- 10в ,141д (угіддя-рілля)  
Цільове призначення – для ведення особистого селянського господарства

Умовні позначення:

- - межа зарезервованого масиву земельних ділянок;
- - межі населених пунктів;
- - межі земельних ділянок, переданих у власність, користування.

***Зарезервовано для учасників АТО своєї громади***

*Кутівська сільська рада Буського району Львівської області*



Кадастровий номер – 4620683200:07:000:0095 масиву площею 35.8494 га . виділяється 34,00га (пройшов розподіл земельної ділянки)

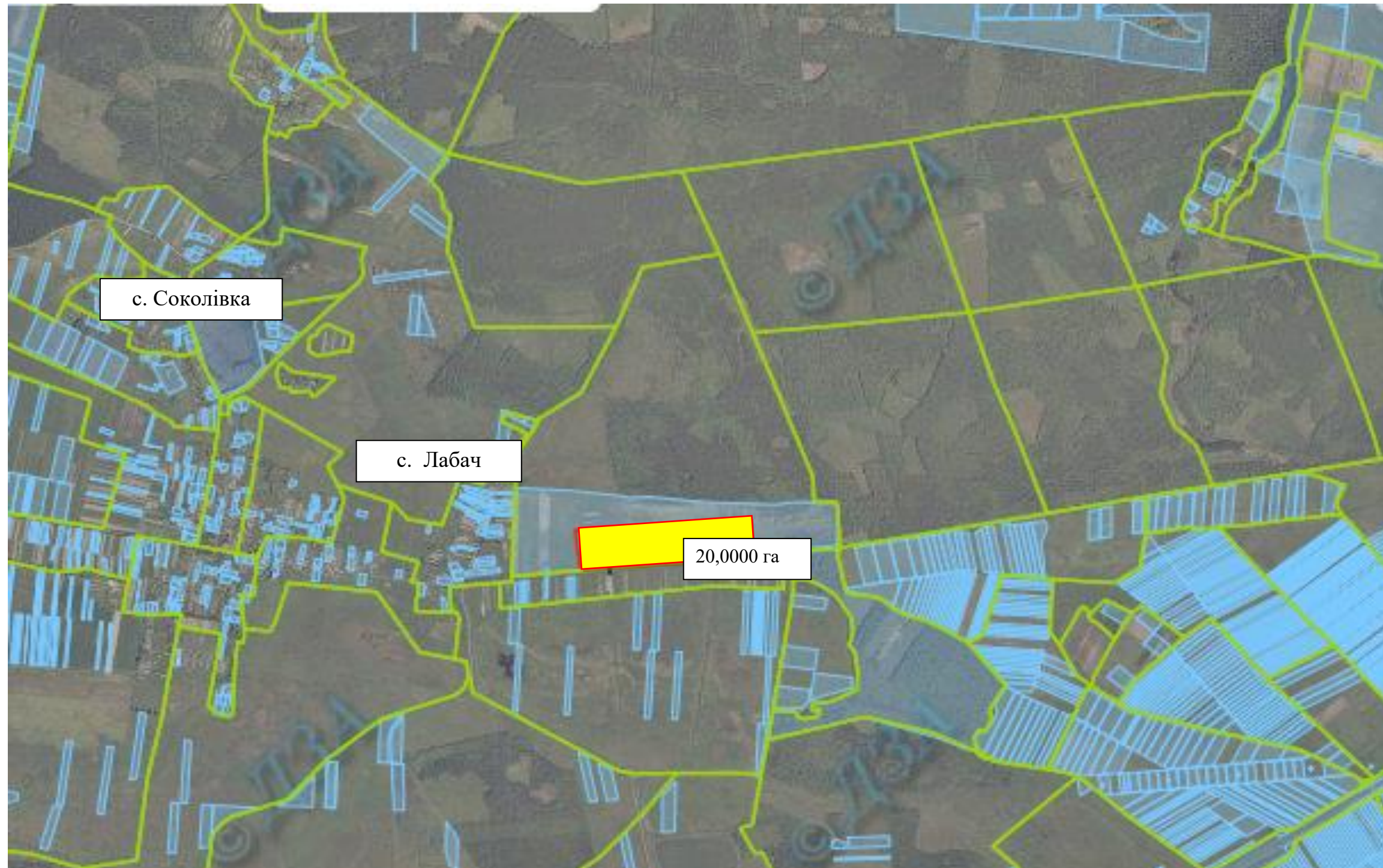
Цільове призначення – для особистого селянського господарства

Шифр агровиробничої групи ґрунтів- 99д та 142 (угіддя-рілля)

Умовні позначення:

- - межа зарезервованого масиву земельних ділянок;
- - межі населених пунктів;
- - межі земельних ділянок, переданих у власність, користування.

*Соколівська сільська рада Буського району Львівської області*

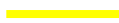




Площа – масиву 62,7323га. Кадастровий номер – 4620685300:09:000:0011. Виділяється 20,00га.

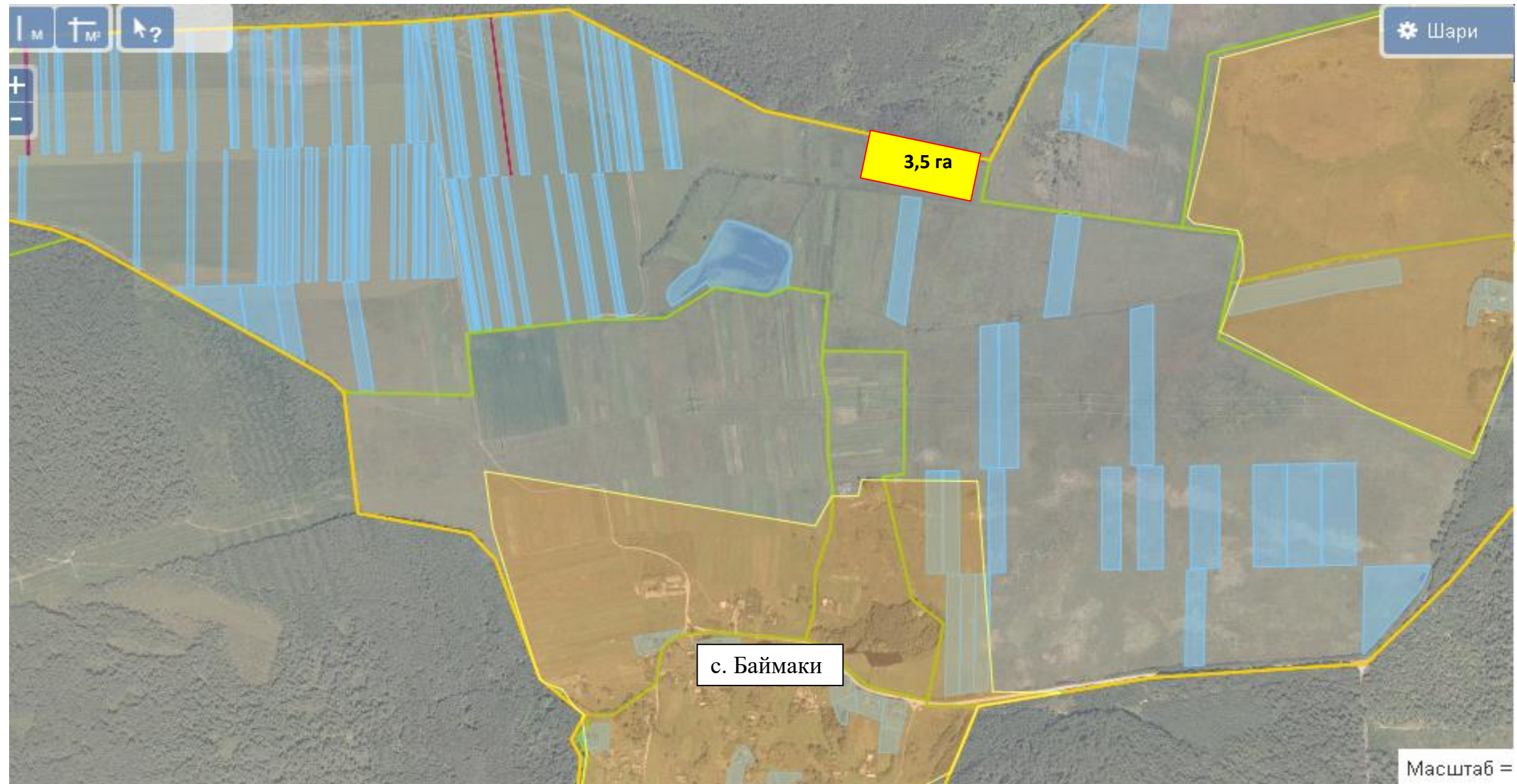
Цільове призначення – для індивідуального садівництва

Шифр агровиробничої групи ґрунтів- 5б , 142 (угіддя-рілля)

Умовні позначення:

-  - межа зарезервованого масиву земельних ділянок;
-  - межі населених пунктів;
-  - межі земельних ділянок, переданих у власність, користування.

*Соколівська сільська рада Буського району Львівської області*



Площа – 3,5 га

Кадастровий номер – відсутній

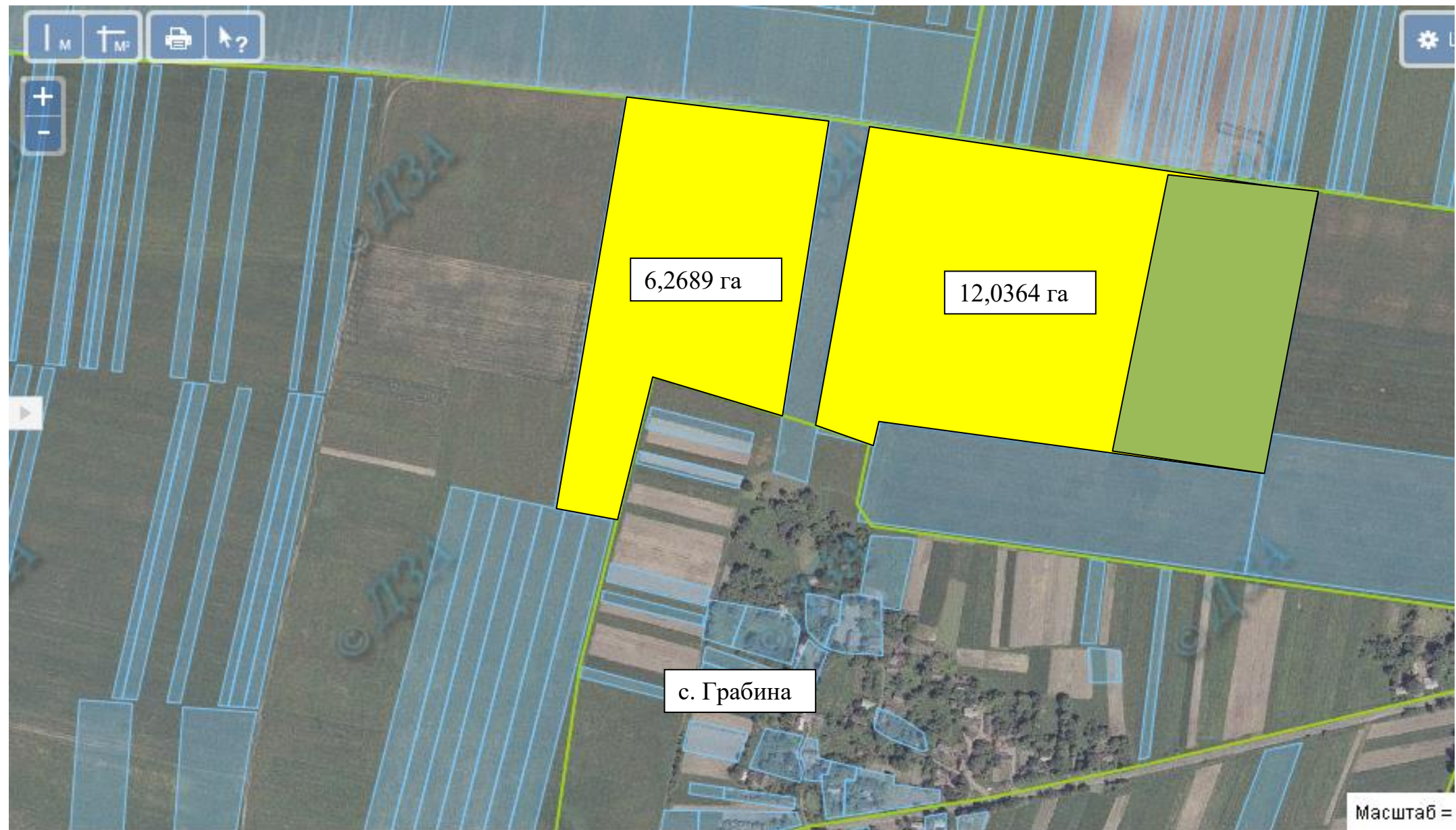
Цільове призначення – для ведення індивідуального садівництва

Шифр агровиробничої групи ґрунтів- 10б та 149г (угіддя-рілля та сінокіс)

Умовні позначення:

- - межа зарезервованого масиву земельних ділянок;
- - межі населених пунктів;
- - межі земельних ділянок, переданих у власність, користування.

*Соколівська сільська рада Буського району Львівської області*



Площа – 6,2689 га Кадастровий номер – 4620685300:03:000:0255 , та площа – 12,0364 га Кадастровий номер – 4620685300:03:000:0256

Цільове призначення – для ведення особистого селянського господарства.

Шифр агровиробничої групи ґрунтів- 106 та 142 (угіддя-рілля )

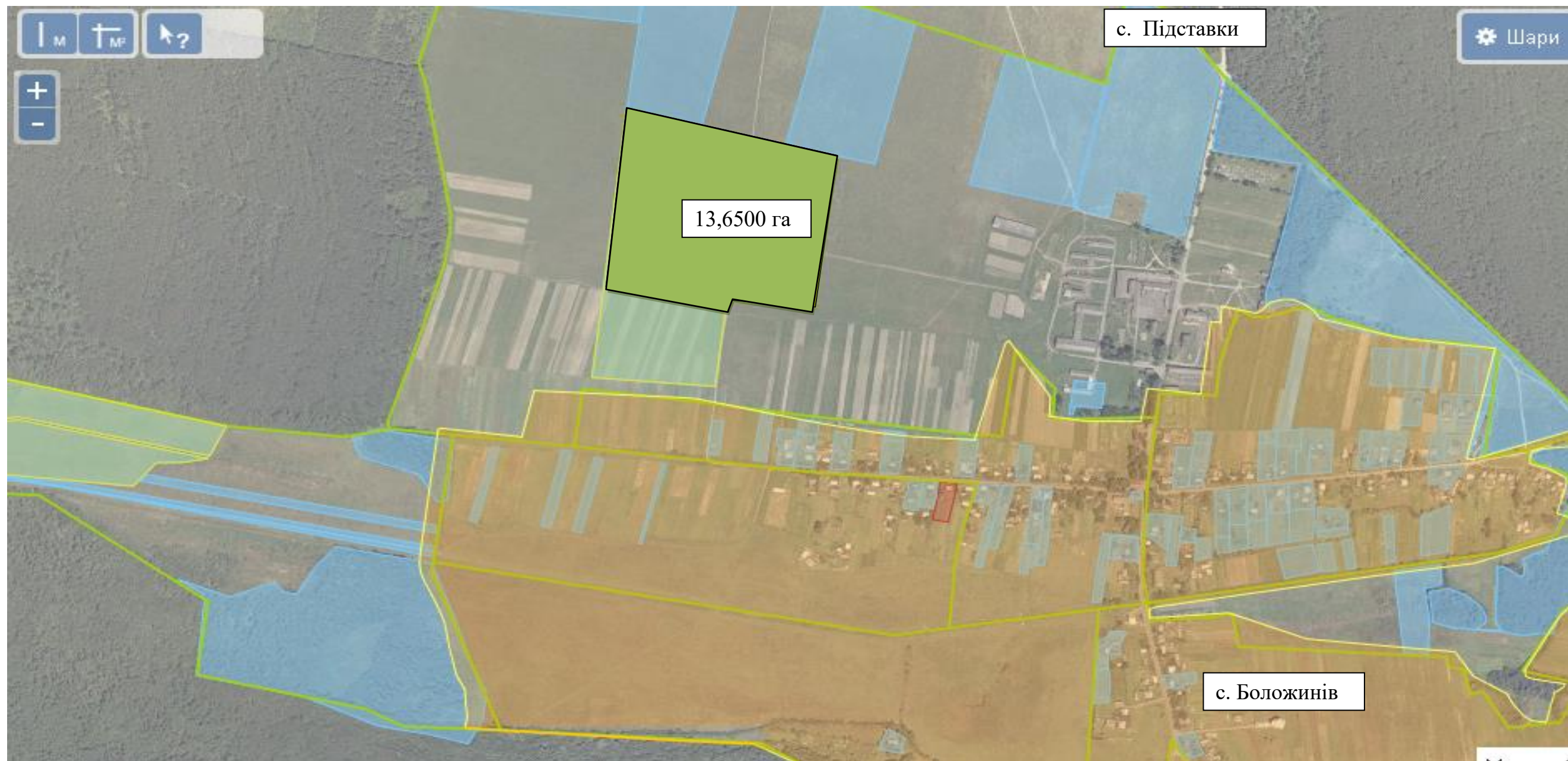
Умовні позначення:

- - межа зарезервованого масиву земельних ділянок;
- - межі населених пунктів;
- - межі земельних ділянок, переданих у власність, користування.

*Зарезервовано для учасників АТО своєї громади*



*Боложинівська сільська рада Буського району Львівської області*

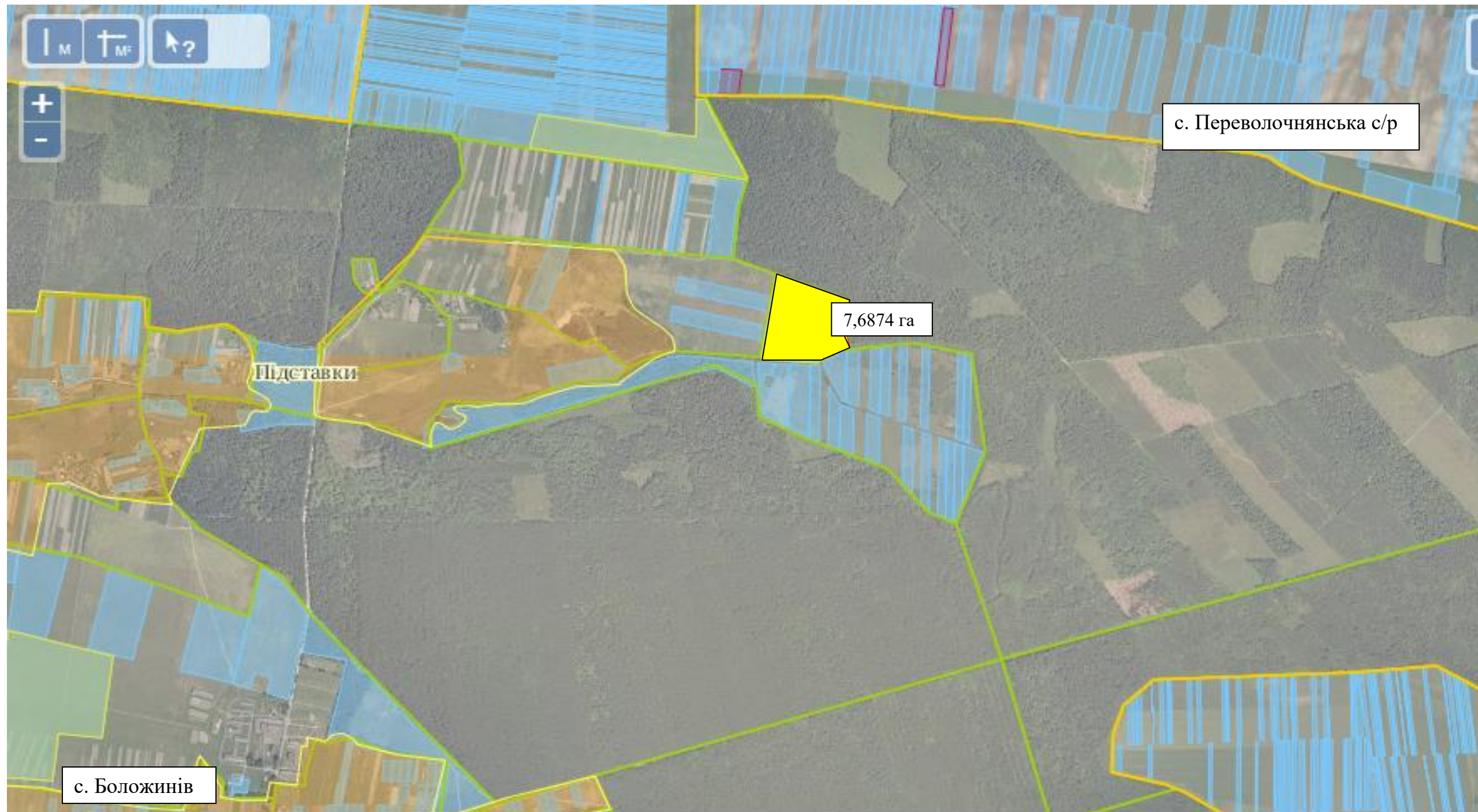


Площа земельної ділянки 17,8821 га Кадастровий номер – 4620681200:10:000:0020 . Виділяється 13,65 га.  
Шифр агровиробничої групи ґрунтів- 4а та 4б (угіддя-пасовище)  
Цільове призначення – для ведення особистого селянського господарства

Умовні позначення:

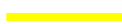


- - межа зарезервованого масиву земельних ділянок;
- - межі населених пунктів;
- - межі земельних ділянок, переданих у власність, користування.

*Боложинівська сільська рада Буського району Львівської області*



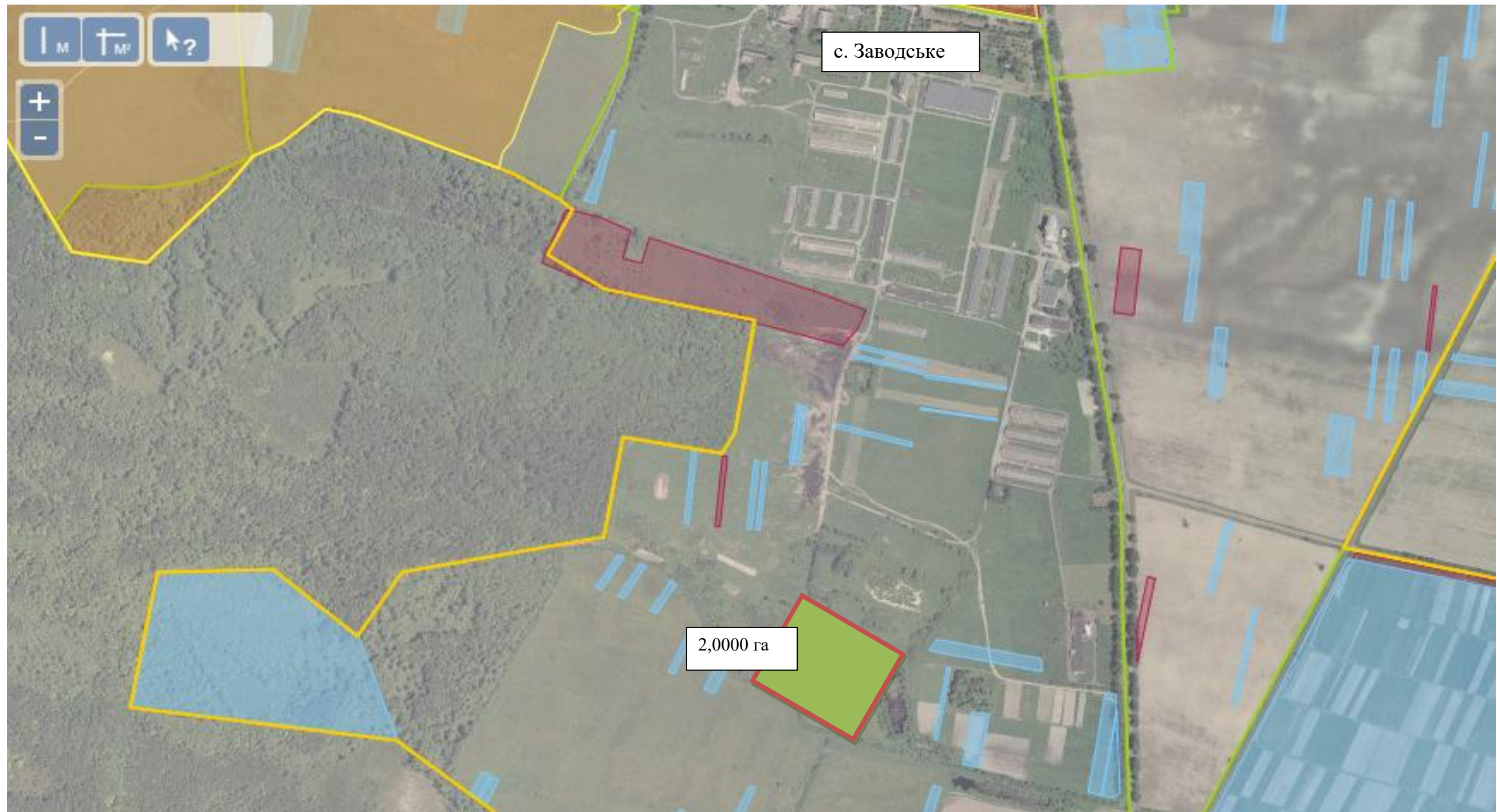
Площа земельної ділянка 7,6874 га Кадастровий номер – 4620682000:03:000:0040  
Шифр агровиробничої групи ґрунтів- 5б та (угіддя-рілля)  
Цільове призначення – для ведення садівництва

Умовні позначення:

-  - межа зарезервованого масиву земельних ділянок;
-  - межі населених пунктів;
-  - межі земельних ділянок, переданих у власність, користування.

*Зарезервовано для учасників АТО своєї громади*

*Заводська сільська рада Буського району Львівської області*



Площа -2,00 га для ведення особистого селянського господарства  
Шифр агровиробничої групи ґрунтів- 5б та 215 А (угіддя-рілля)

Кадастровий номер - відсутній

Умовні позначення:





- - межа зарезервованого масиву земельних ділянок;
- - межі населених пунктів;
- - межі земельних ділянок, переданих у власність, користування.
- - межі земельних ділянок, на які отримано дозвіл на виготовлення землевпорядної документації.

*Кізівська сільська рада Буського району Львівської області*



Площа -18,2741 га для ведення особистого селянського господарства учасникам АТО      Кадастровий номер - 4620682300:03:000:0120  
Шифр агровиробничої групи ґрунтів- 33г та 38 г (угіддя-рілля) (1,25га –чагарник)

Умовні позначення:





-  - межа зарезервованого масиву земельних ділянок;
-  - межі населених пунктів;
-  - межі земельних ділянок, переданих у власність, користування.
-  - межі земельних ділянок, на які отримано дозвіл на виготовлення землевпорядної документації.

*Кізівська сільська рада Буського району Львівської області*



Площа -14,9400 га для ведення особистого селянського господарства учасникам АТО      Кадастровий номер - відсутній  
Шифр агровиробничої групи ґрунтів- 33г та 38 г (угіддя-рілля) (1,25га –чагарник)

Умовні позначення:

-  - межа зарезервованого масиву земельних ділянок;
-  - межі населених пунктів;
-  - межі земельних ділянок, переданих у власність, користування.
-  - межі земельних ділянок, на які отримано дозвіл на виготовлення землевпорядної документації.





*Яблунівська сільська рада Буського району Львівської області*



Площа -21,7257 га для ведення особистого селянського господарства учасникам АТО (пройшов поділ земельної ділянки) Кадастровий номер - 4620687400:13:000:0078

Шифр агровиробничої групи ґрунтів- 176г та 46 (угіддя-рілля)

Умовні позначення:

-  - межа зарезервованого масиву земельних ділянок;
-  - межі населених пунктів;
-  - межі земельних ділянок, переданих у власність, користування.
-  - межі земельних ділянок, на які отримано дозвіл на виготовлення землевпорядної документації.

*Балучинська сільська рада Буського району Львівської області*



Площа – 10,000 га      Кадастровий номер – масиву 4620680800:09:000:0104 , площа 18,8088га

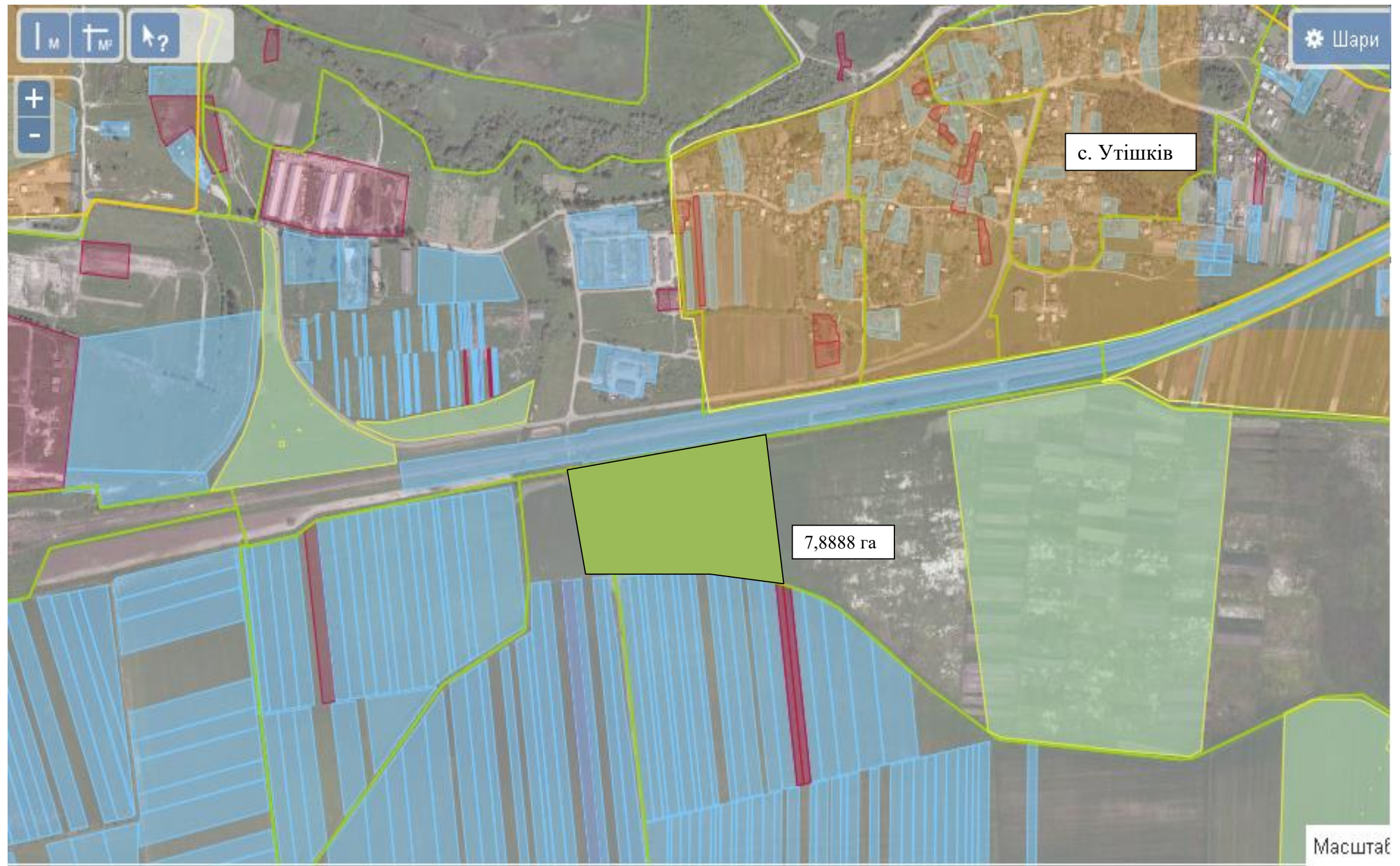
Цільове призначення – для ведення особистого селянського господарства

Шифр агровиробничої групи ґрунтів- 30г (угіддя-рілля)

Умовні позначення:

- - межа зарезервованого масиву земельних ділянок;
- - межі населених пунктів;
- - межі земельних ділянок, переданих у власність, користування.

*Утішківська сільська рада Буського району Львівської області*



- Кадастровий номер – 4620686800:02:000:0003 площею 7,8888 га .  
Цільове призначення – для ведення особистого селянського господарства  
Шифр агровиробничої групи ґрунтів- 99д та 181д (угіддя-рілля)  
Умовні позначення:
- - межа зарезервованого масиву земельних ділянок;
  - - межі населених пунктів;
  - - межі земельних ділянок, переданих у власність, користування.






Утішківська сільська рада Буського району Львівської області

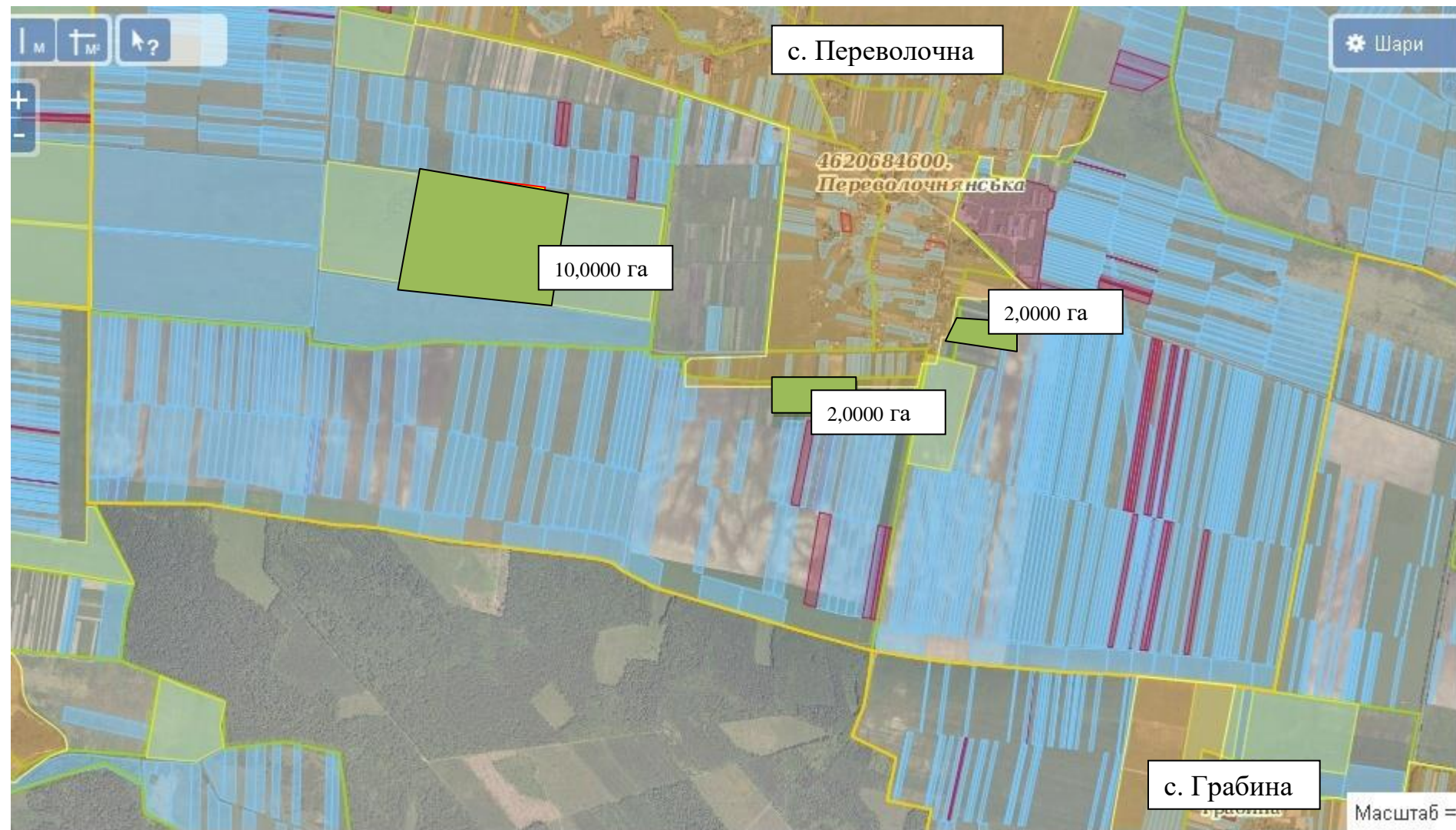


Площа земельної ділянки 10,00 га Кадастровий номер – 4620682000:03:000:.  
Шифр агровиробничої групи ґрунтів- 99д , 5б та 178д (угіддя-рілля)  
Цільове призначення – для ведення особистого селянського господарства

Умовні позначення:

-  - межа зарезервованого масиву земельних ділянок;
-  - межі населених пунктів;
-  - межі земельних ділянок, переданих у власність, користування.

*Переволочнянська сільська рада Буського району Львівської області*



Кадастровий номер – 4620686800:02:000:0206 масиву площею 59,0402 га з них виділяється площа 10,00 га

Шифр агровиробничої групи ґрунтів- 142 та 181г (угіддя-пасовище)

Площа 2,000 га. Шифр агровиробничої групи ґрунтів- 99д (угіддя-рілля). Кадастровий номер відсутній.

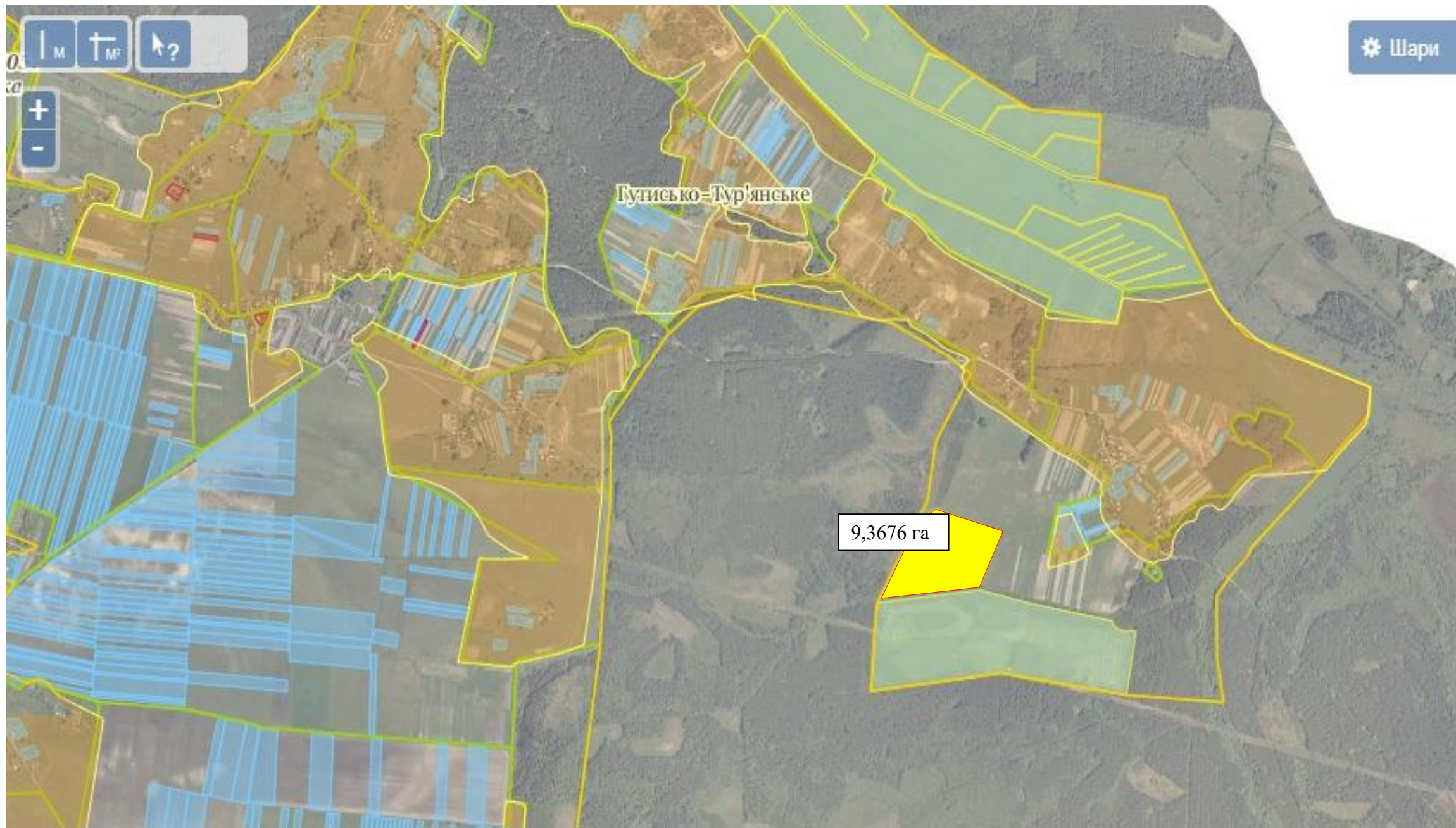
Площа 2,000 га. Шифр агровиробничої групи ґрунтів- 99д (угіддя-рілля). Кадастровий номер відсутній.

Цільове призначення – для ведення особистого селянського господарства

Умовні позначення:

- - межа зарезервованого масиву земельних ділянок;
- - межі населених пунктів;
- - межі земельних ділянок, переданих у власність, користування.

*Тур'янська сільська рада Буського району Львівської області*



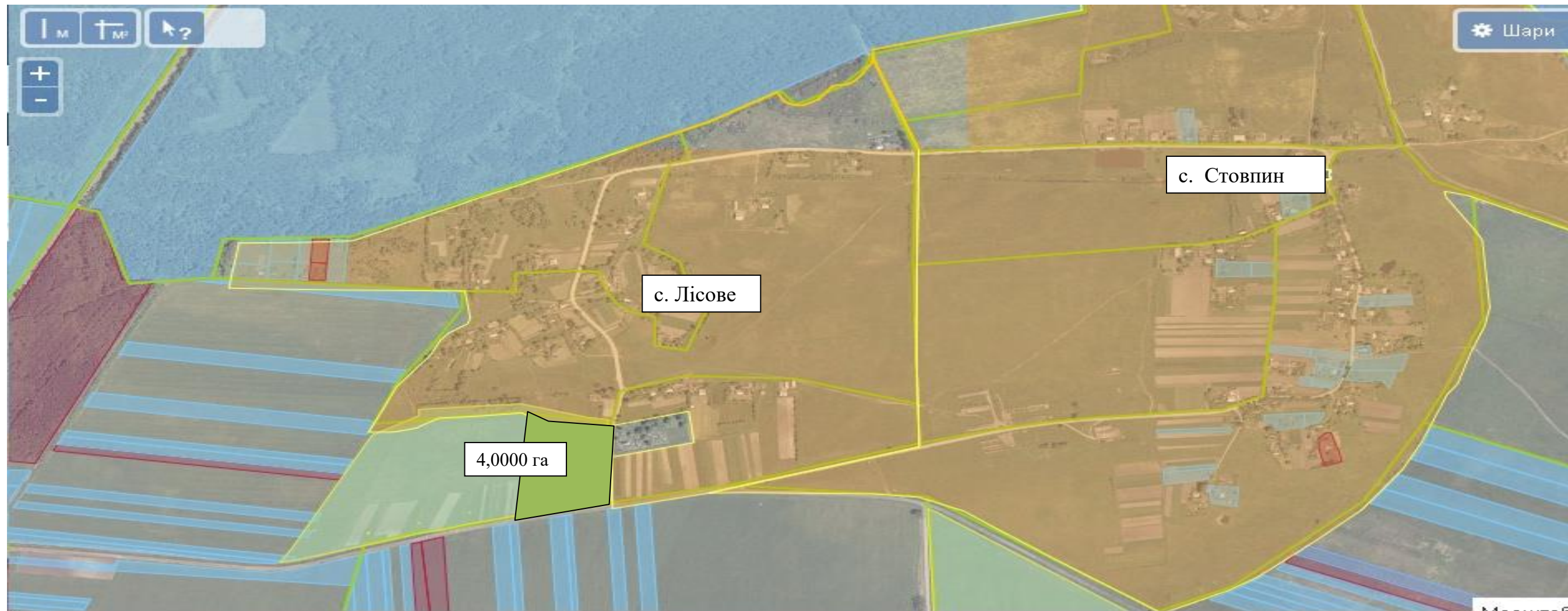
Площа земельної ділянки 9,3676 га Кадастровий номер – 4620686600:07:000:0016  
Шифр агровиробничої групи ґрунтів- 178в та 181е та (угіддя-рілля)  
Цільове призначення – для ведення особистого селянського господарства

Умовні позначення:

- - межа зарезервованого масиву земельних ділянок;
- - межі населених пунктів;
- - межі земельних ділянок, переданих у власність, користування.

*Зарезервовано для учасників АТО своєї громади*

*. Чанизька сільська рада Буського району Львівської області*



Площа земельної ділянки 4,00 га Кадастровий номер – 4620687000:11:000:0150

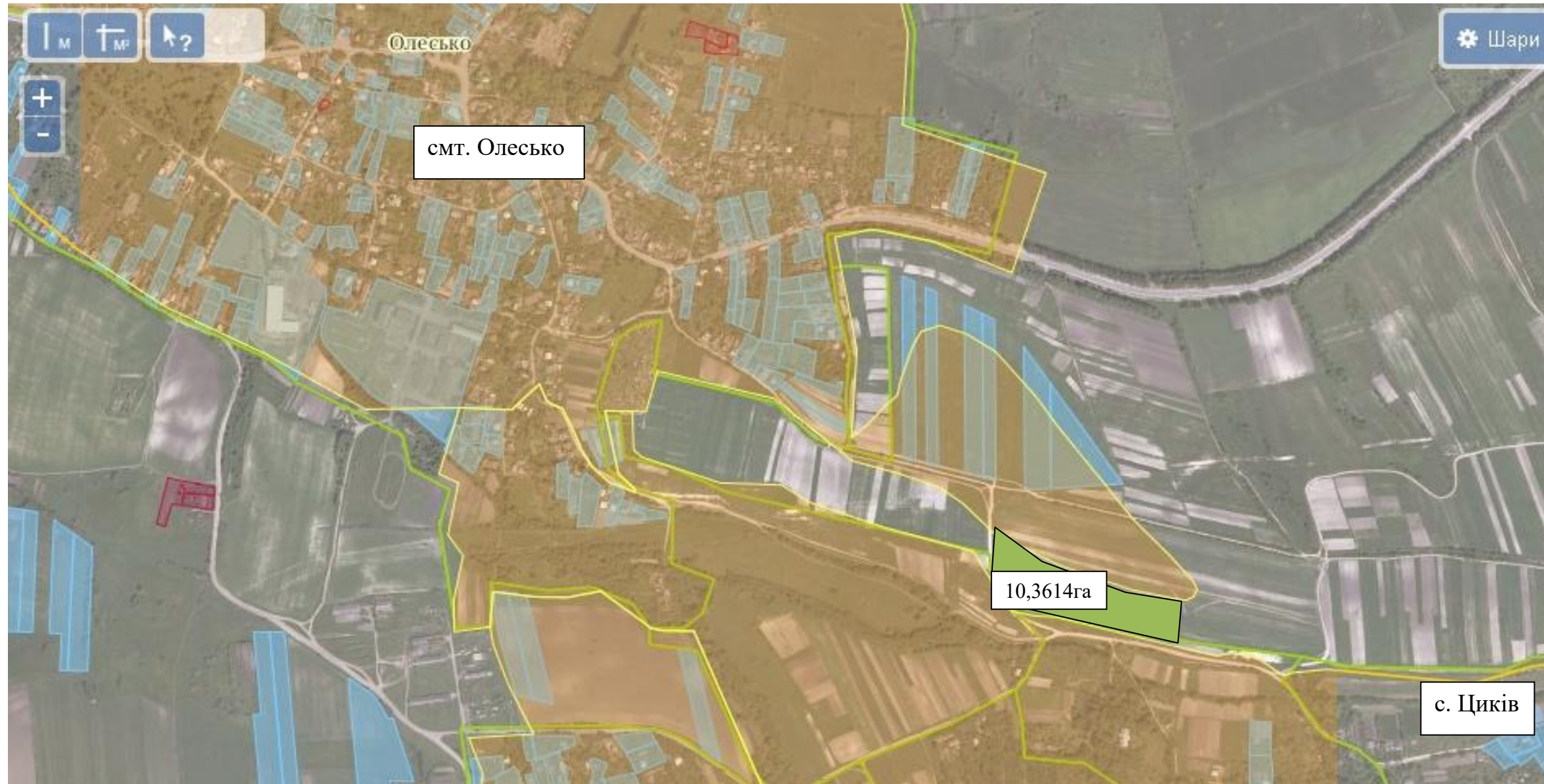
Шифр агровиробничої групи ґрунтів- 99д (угіддя-рілля)

Цільове призначення – для ведення особистого селянського господарства

Умовні позначення:

- - межа зарезервованого масиву земельних ділянок;
- - межі населених пунктів;
- - межі земельних ділянок, переданих у власність, користування.

*Одеська селищна рада Буського району Львівської області*



Площа – 10,3614 га Кадастровий номер – відсутній

Цільове призначення – для ведення особистого селянського господарства

Шифр агровиробничої групи ґрунтів- 99е (угіддя-рілля)

Умовні позначення:

- - межа зарезервованого масиву земельних ділянок;
- - межі населених пунктів;
- - межі земельних ділянок, переданих у власність, користування.

*Гумниська сільська рада Буського району Львівської області*



Площа – 2,400 га Кадастровий номер – відсутній

Цільове призначення – для ведення індивідуального садівництва

Шифр агровиробничої групи ґрунтів- 99г (угіддя-рілля)

Умовні позначення:

- - межа зарезервованого масиву земельних ділянок;
- - межі населених пунктів;
- - межі земельних ділянок, переданих у власність, користування.