

Інформація стосовно забезпечення учасників антитерористичної операції земельними ділянками  
на території Бродівського району  
(станом на 01.06.2019 року)

| № з/п                   | Назва адміністративно-територіальної одиниці (сільська (селищна) рада, місто районного значення) | Загальна площа зарезервованих земельних ділянок, га | з них   |                         |   |   | Площа вільного зарезервованого масиву (або вільних земельних ділянок у масиві) станом на 01.06.2019, га | ПРИМІТКИ<br>Наявність погодження місцевою радою                      |
|-------------------------|--|---|---|-------------------------|---|---|---|--|
|                         |  |   | для будівництва і обслуговування жилого будинку, господарських будівель і споруд (присадибна ділянка) | для ведення садівництва | для індивідуального дачного будівництва | для ведення особистого селянського господарства |   |  |
| 1                       | 2  | 3   | 4   | 5                       | 6                                       | 7   | 8   | 9  |
| 1                       | Язлівчицька сільська рада  | 43,2457   | -   | 43,2457                 | -                                       | -   | 0   |  |
| 2                       | Шнирівська сільська рада   | 18,1666   |   | 13,8009                 | -                                       | 4,3657  | 0   |  |
| 3                       | Ражнівська сільська рада   | 110,5446  | -   | 58,1972                 | -                                       | 52,3474   | 110,5446  | <b>Передано у комунальну власність Заболотцівській сільській ОТГ</b> |
| 4                       | Лешнівська сільська рада   | 17,2939   | -   | -                       | -                                       | 17,2939   | 0   |  |
| 5                       | Суховільська сільська рада   | 35  | -   | -                       | -                                       | 35  | 0   |  |
| 6                       | Станіславчицька сільська рада  | 64,4567   | -   | -                       | -                                       | 64,4567   | 29,0659   | погоджено для учасників АТО - жителів місцевої ради                  |
| 7                       | Комарівська сільська рада  | 13,3259   | -   | -                       | -                                       | 13,3259   | 0   |  |
| 8                       | Заболотцівська сільська рада   | 46,3827   | -   | -                       | -                                       | 46,3827   | 0   |  |
| 9                       | Попівецька сільська рада   | 4   | -   | -                       | -                                       | 4   | 0   |  |
| 10                      | Ясенівська сільська рада   | 5,3058  | -   | -                       | -                                       | 5,3058  | 0   |  |
| 11                      | Батьківська сільська рада  | 6,5   | -   | -                       | -                                       | 6,5   | 0   |  |
| 12                      | Наквашанська сільська рада   | 18,5150   | -   | -                       | -                                       | 18,5150   | 0   |  |
| <b>Усього по району</b> |  | <b>378,5</b>  | <b>0</b>  | <b>115,2</b>            | <b>0</b>                                | <b>263,3</b>                                    | <b>139,6</b>  |  |

Язлівчицька сільська рада Бродівського району Львівської області



Зарезервована площа - 43,2457

Площа – 5,1457га

Номер кадастрового кварталу - 4620388600:10:011:

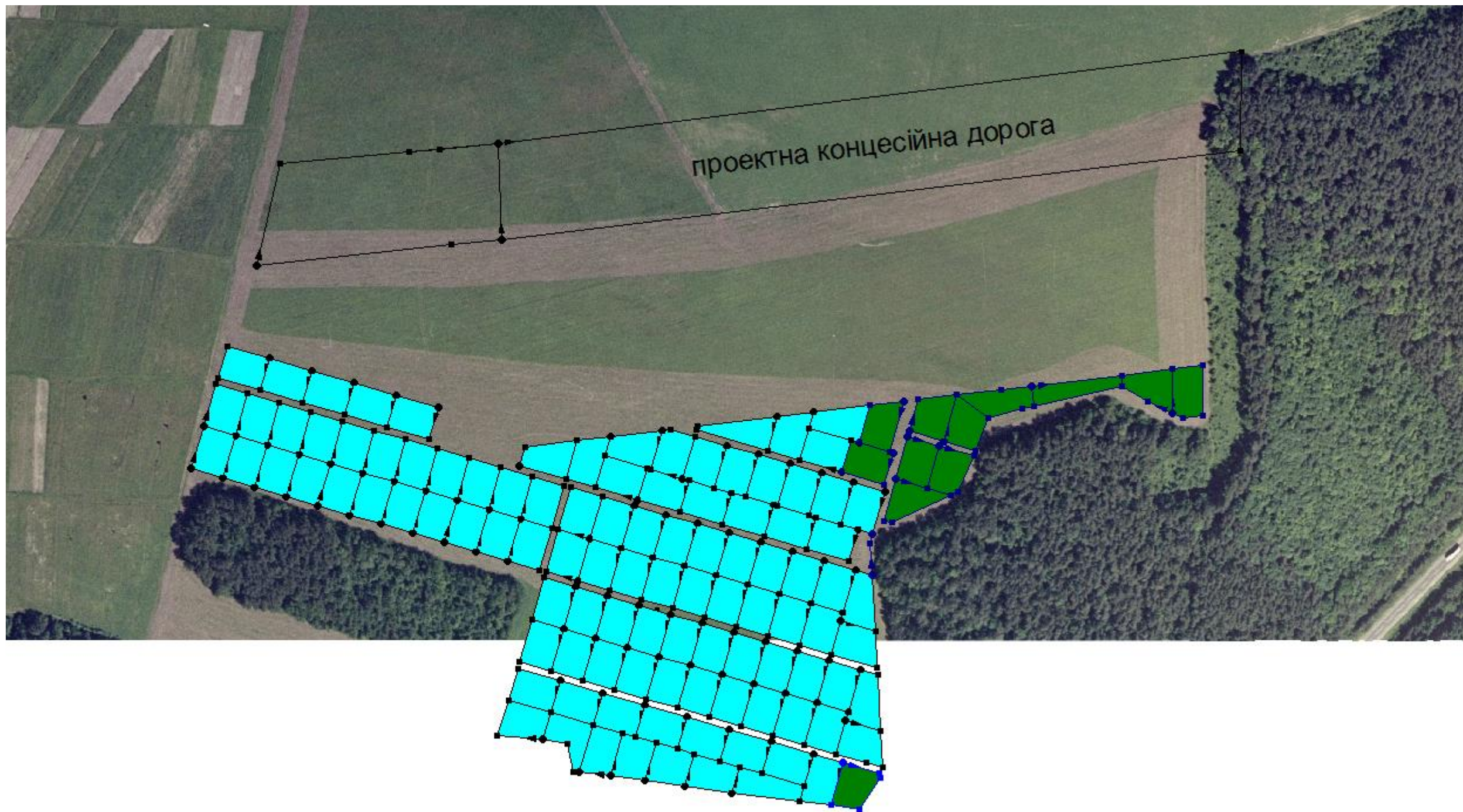
Цільове призначення - для ведення індивідуального садівництва

Умовні позначення:

|   |  |
|---|--|
|  | - Зарезервовані земельні ділянки;  |
|  | - Земельні ділянки на які надано дозвіл на виготовлення проекту землеустрою; |
|  | - Земельні ділянки, передані у власність, користування                       |

Вільні ділянки відсутні.

## Шнирівська сільська рада Бродівського району Львівської області



Площа – 13,8009 га

Номер кадастрового кварталу - 4620388400:13:015:

Цільове призначення - для ведення індивідуального садівництва

Умовні позначення:

|  |  |
|--|--|
|  | - Земельні ділянки на які надано дозвіл на виготовлення проекту землеустрою; |
|  | - Земельні ділянки, передані у власність, користування                       |

**Вільні ділянки відсутні.**

Шнирівська сільська рада Бродівського району Львівської області





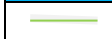
Площа – 4,3658 га

Номер кадастрового кварталу - 4620388400:10:011:

Цільове призначення - для ведення особистого селянського господарства

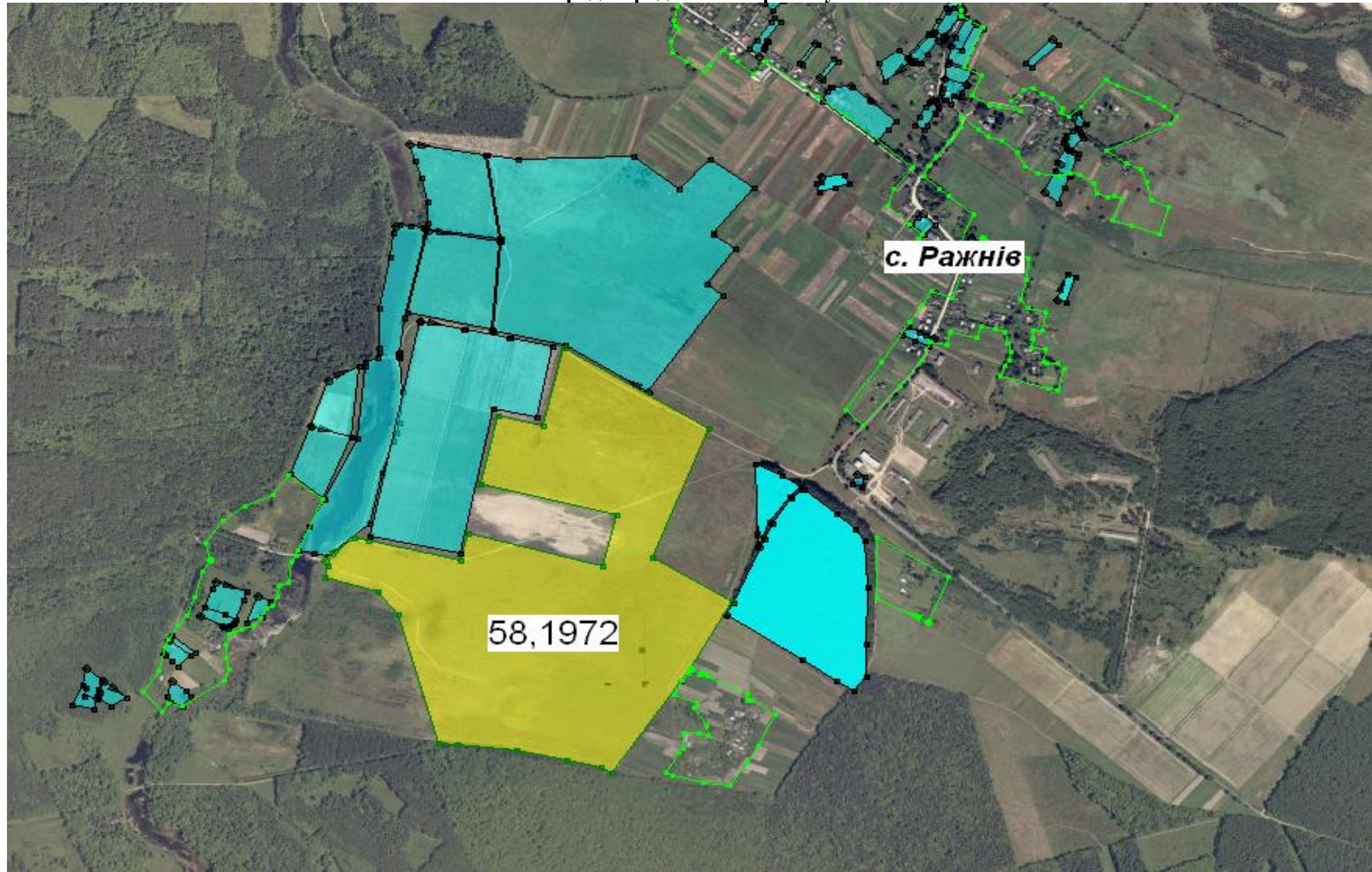
Агровиробнича група ґрунтів – 14 б.

Умовні позначення:

|   |  |
|---|--|
|  | - Зарезервовані земельні ділянки;                      |
|  | - Земельні ділянки, передані у власність, користування |
|  | - межа населеного пункту;                              |

Вільні ділянки відсутні.

Ражнівська сільська рада Бродівського району Львівської області



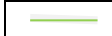


Площа – 58,1972 га

Номер кадастрового кварталу - 4620386300:09:008:

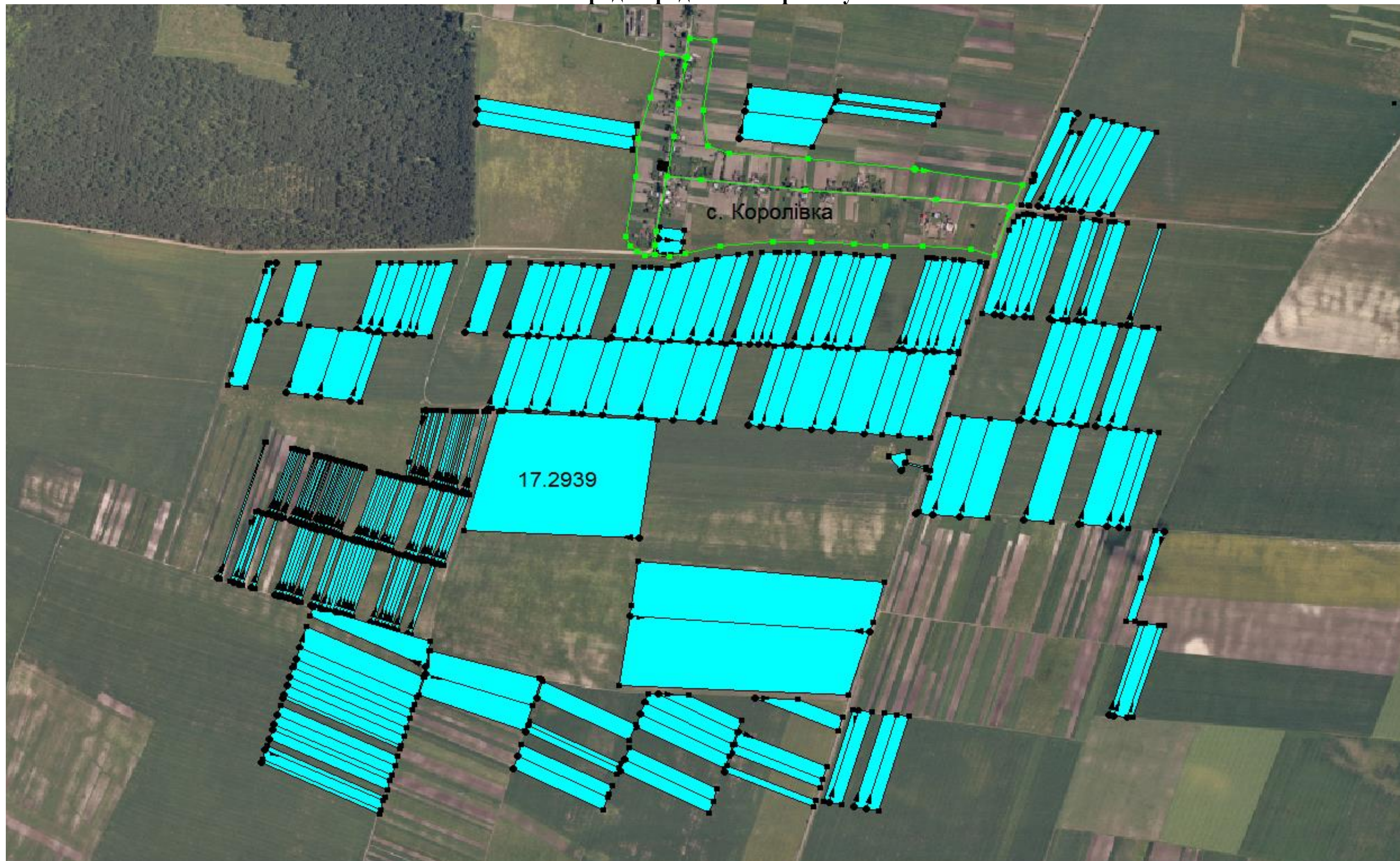
Цільове призначення - для ведення індивідуального садівництва ,Агровиробнича група ґрунтів – 103 г.

Умовні позначення:

|   |   |
|---|---|
|  | - Зарезервовані земельні ділянки;                       |
|  | - Земельні ділянки, передані у власність, користування  |
|  | - Межа населеного пункту с. Ражнів Бродівського району; |

Передано у комунальну власність Заболотцівській сільській ОТГ

Лешнівська сільська рада Бродівського району Львівської області



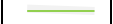


Площа – 17,2939 га

Номер кадастрового кварталу - 4620383200:04:004:

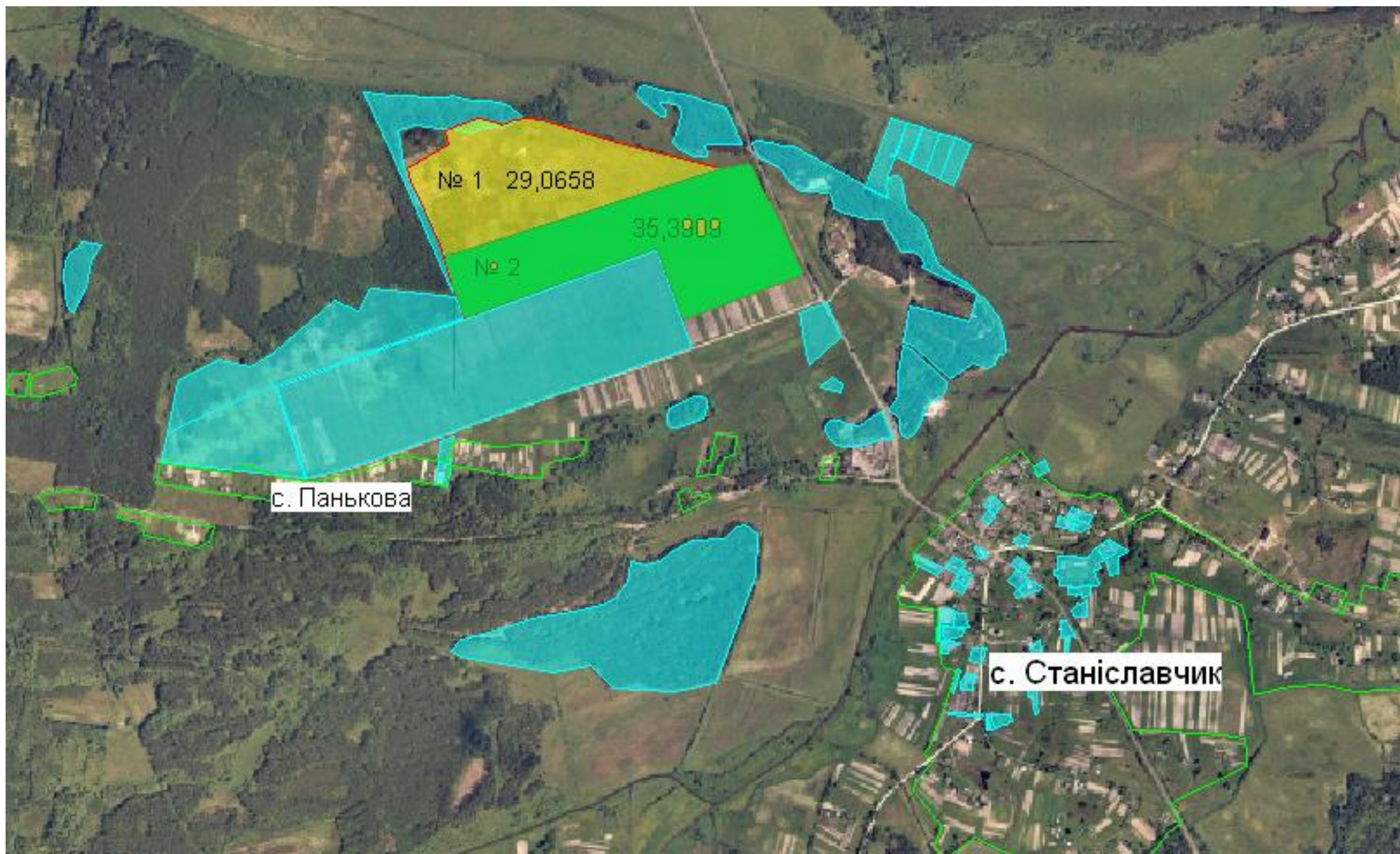
Цільове призначення - для ведення особистого селянського господарства

Умовні позначення:

|   |  |
|---|--|
|  | - Земельні ділянки на які надано дозвіл на виготовлення проекту землеустрою; |
|  | - Земельні ділянки, передані у власність, користування                       |
|  | - Межа населеного пункту с. Королівка, Бродівського району;                  |

Вільні ділянки відсутні.

## Станіславчицька сільська рада Бродівського району Львівської області






Площа земельної ділянки №1 – 29,0658 га      Кадастровий номер - 4620386600:01:005:0003

Площа земельної ділянки №2 – 35,3909 га      Кадастровий номер - 4620386600:01:005:0004 - **Вільні ділянки відсутні**

Цільове призначення - для ведення особистого селянського господарства

Умовні позначення:

|   |  |
|---|--|
|  | - Зарезервовані земельні ділянки;                      |
|  | - Земельні ділянки, передані у власність, користування |
|  | - Межа населених пунктів;                              |



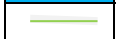
Комарівська сільська рада Бродівського району Львівської області



Площа земельної ділянки – 13,3259 га      Номер кадастрового кварталу - 4620382400:04:006:

Цільове призначення - для ведення особистого селянського господарства

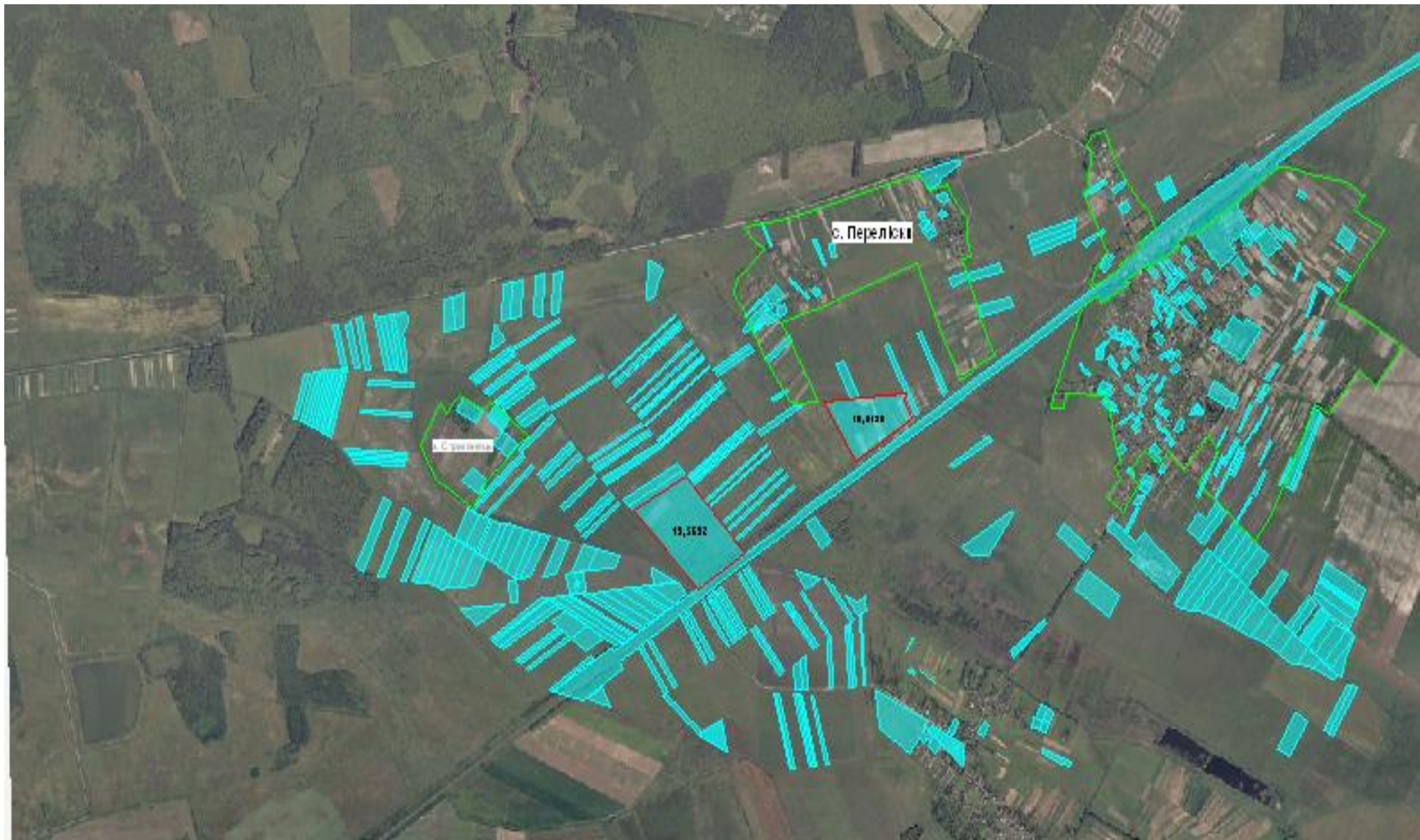
Умовні позначення:

|   |  |
|---|--|
|  | - Земельні ділянки на які надано дозвіл на виготовлення проекту землеустрою; |
|  | - Земельні ділянки, передані у власність, користування                       |
|  | - Межа населених пунктів;  |

Вільні ділянки відсутні.



Заболотцівська сільська рада Бродівського району Львівської області


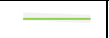


Площа земельної ділянки №1 – 19,5692 га      Кадастровий номер - 4620382000:16:003

Площа земельної ділянки №2 – 10,8135 га      Кадастровий номер - 4620386600:16:006

Цільове призначення - для ведення особистого селянського господарства

Умовні позначення:

|   |  |
|---|--|
|  | - Земельні ділянки, передані у власність, користування |
|  | - Межа населених пунктів;                              |

Вільні ділянки відсутні.

Передано у комунальну власність Заболотцівській сільській ОТГ

Попівецька сільська рада Бродівського району Львівської області







Площа земельної ділянки – 4,0000 га

Кадастровий номер - 4620386200:01:008

Цільове призначення - для ведення особистого селянського господарства

Умовні позначення:

|   |  |
|---|--|
|  | - Зарезервовані земельні ділянки;  |
|  | - Земельні ділянки на які надано дозвіл на виготовлення проекту землеустрою; |
|  | - Земельні ділянки, передані у власність, користування                       |
|  | - Межа населених пунктів;  |

Вільні ділянки відсутні.

Ясенівська сільська рада Бродівського району Львівської області



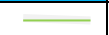


Площа земельної ділянки – 5,3058 га

Кадастровий номер - 4620388800:03:003

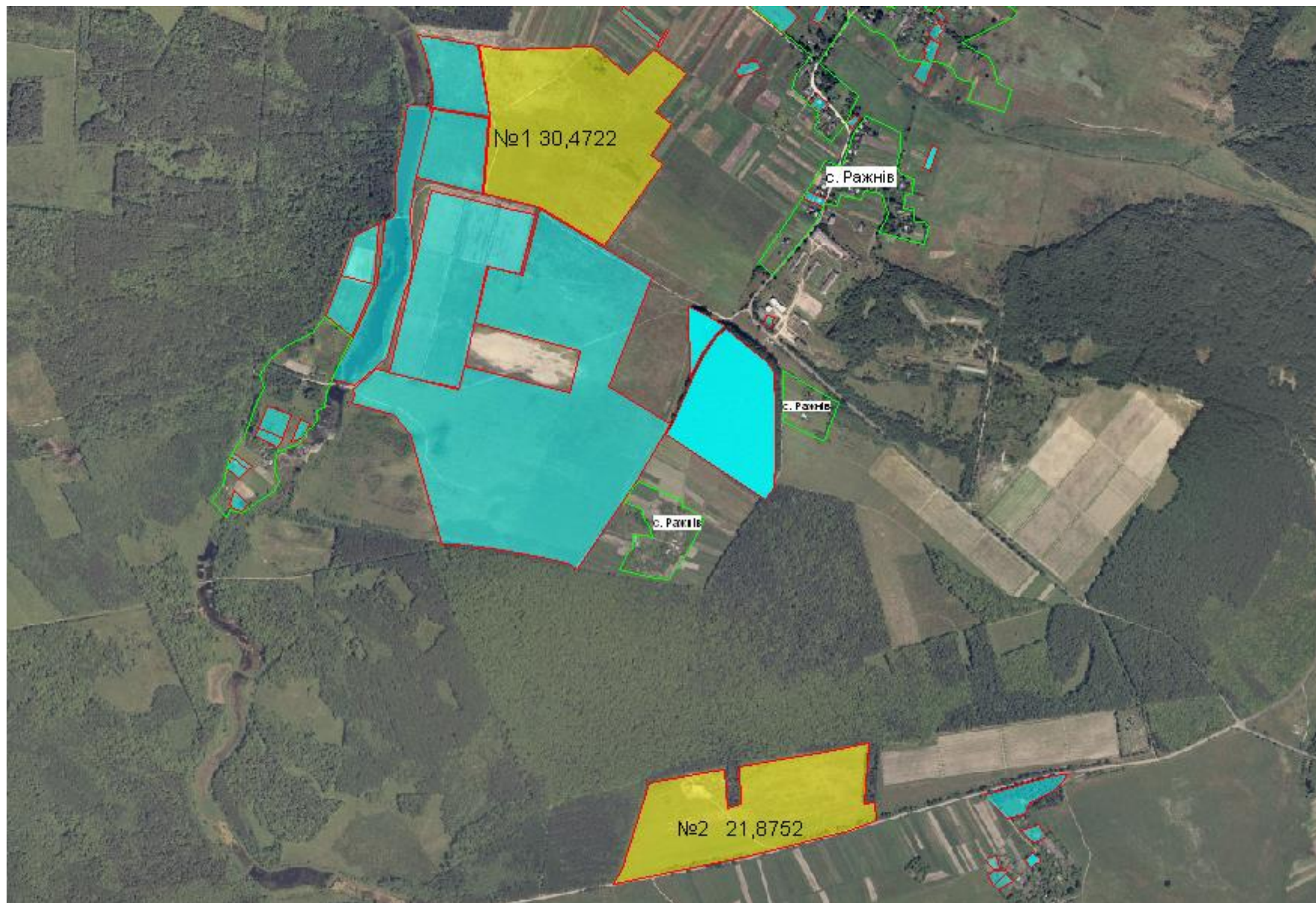
Цільове призначення - для ведення особистого селянського господарства

Умовні позначення:

|   |  |
|---|--|
|  | - Земельні ділянки на які надано дозвіл на виготовлення проекту землеустрою; |
|  | - Земельні ділянки, передані у власність, користування                       |
|  | - Межа населених пунктів;  |

Вільні ділянки відсутні.

Ражнівська сільська рада Бродівського району Львівської області






Площа земельної ділянки №1 – 30,4722 га      Кадастровий номер - 4620386300:09:002:0002

Площа земельної ділянки №2 – 21,8752 га      Кадастровий номер - 4620386600:09:016:0003

Цільове призначення - для ведення особистого селянського господарства

Умовні позначення:

|   |  |
|---|--|
|  | - Зарезервовані земельні ділянки;                      |
|  | - Земельні ділянки, передані у власність, користування |
|  | - Межа населених пунктів;                              |

**Передано у комунальну власність Заболотцівській сільській ОТГ**

Батьківська сільська рада Бродівського району Львівської області






Площа земельної ділянки – 6,5000 га

Кадастровий номер - 4620380400:03:020

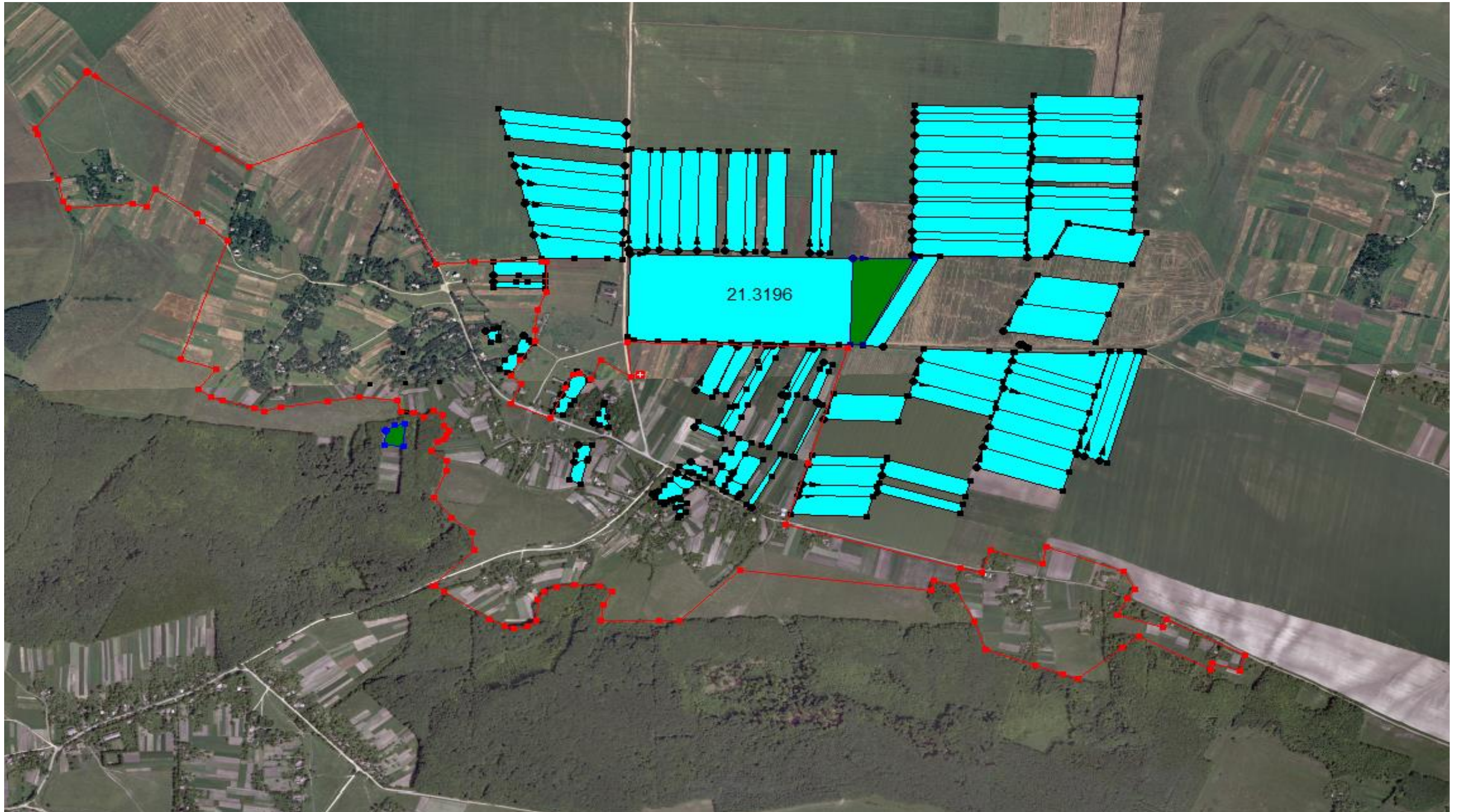
Цільове призначення - для ведення особистого селянського господарства

Умовні позначення:

|   |  |
|---|--|
|  | - Земельні ділянки на які надано дозвіл на виготовлення проекту землеустрою; |
|  | - Земельні ділянки, передані у власність, користування                       |
|  | - Межа населених пунктів;  |

Вільні ділянки відсутні.

Суховільська сільська рада Бродівського району Львівської області





Площа земельної ділянки – 25,0000 га

Кадастровий номер - 4620387000:03:007

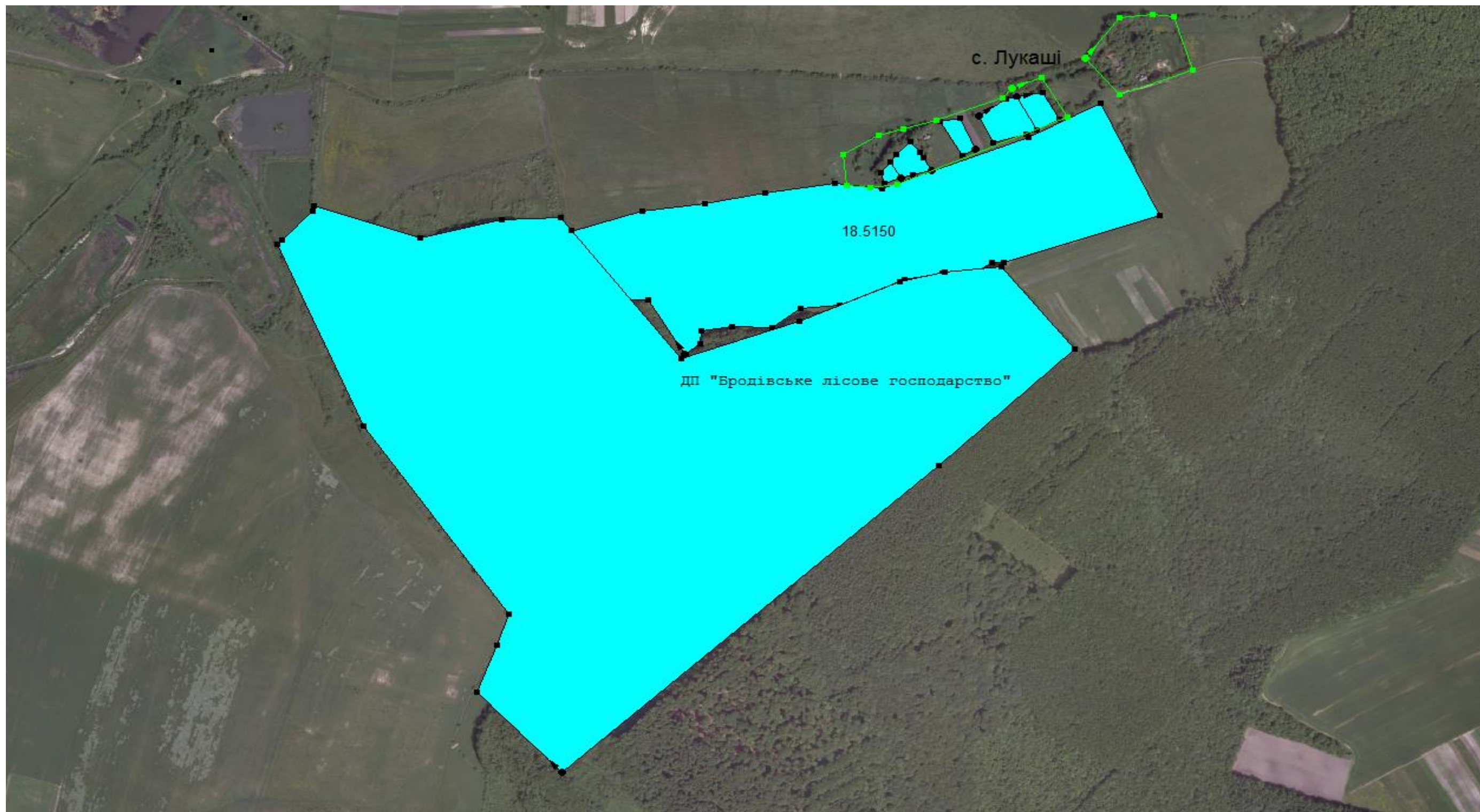
Цільове призначення - для ведення особистого селянського господарства

Умовні позначення:

|   |  |
|---|--|
|  | - Земельні ділянки на які надано дозвіл на виготовлення проекту землеустрою; |
|  | - Земельні ділянки, передані у власність, користування                       |

**Вільні ділянки відсутні.**

Наквашанська сільська рада Бродівського району Львівської області



Площа земельної ділянки – 18,5150 га

Кадастровий номер - 4620383600:06:005

Цільове призначення - для ведення особистого селянського господарства

Умовні позначення:

|  |  |
|--|--|
|  | - Земельні ділянки на які надано дозвіл на виготовлення проекту землеустрою; |
|  | - Земельні ділянки, передані у власність, користування                       |

**Вільні ділянки відсутні.**