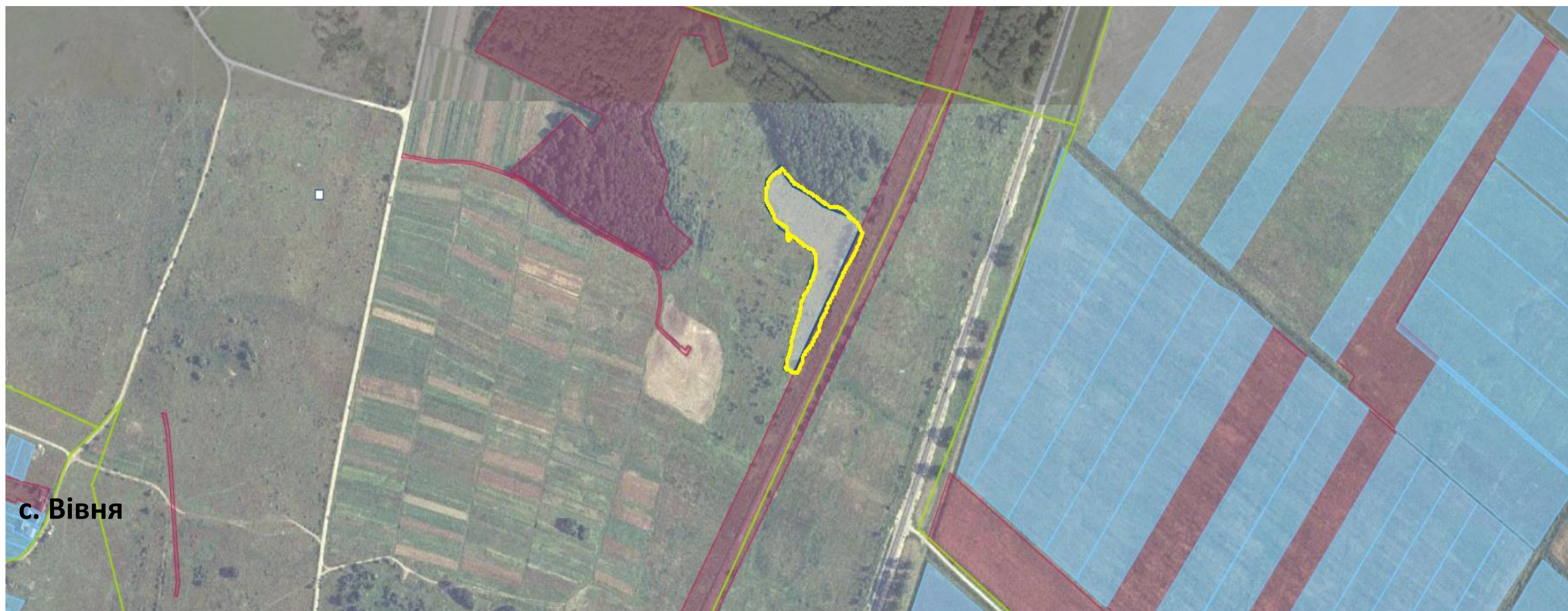


Інформація стосовно забезпечення учасників антитерористичної операції земельними ділянками на території Стрийського району (за межами населеного пункту)
(станом на 01.12.2018 року)

№ з/п	Назва адміністративно-територіальної одиниці (сільська (селищна) рада, місто районного значення)	Загальна площа зарезервованих земельних ділянок, га (За межами н.п.)	з них				Площа вільного зарезервованого масиву (або вільних земельних ділянок у масиві) станом на 01.12.2018, га	Примітка. Наявність погодження місцевою радою
			для будівництва і обслуговування жилого будинку, господарських будівель і споруд (присадибна ділянка)	для ведення садівництва	для індивідуального дачного будівництва	для ведення особистого селянського господарства		
1	2	3	4	5	6	7	8	9
1	Вівнянська сільська рада	10,0		10,0			10,0	Погоджено учасникам АТО – місцевим жителям
2	Ланівська сільська рада	25,0		10,0		15,0	23,9	Погоджено учасникам АТО – місцевим жителям
3	Голобутівська сільська рада	10,0				10,0	10	Погоджено учасникам АТО – місцевим жителям
4	Дашавська селищна рада	0,30				0,30	0,3	Погоджено учасникам АТО – місцевим жителям
5	Дідушицька сільська рада	0,80				0,80	0,8	Погоджено учасникам АТО – місцевим жителям
6	Добрянська сільська рада	0,50		0,20		0,30	0,5	Погоджено учасникам АТО – місцевим жителям
7	Долішненська сільська рада	8,0		8,0			8,0	Погоджено учасникам АТО – місцевим жителям
8	Грабовецька сільська рада	2,0				2,0	2,0	Передано у комунальну власність Грабовецької сільської ради (Грабовецької сільської об'єднаної територіальної громади)
9	Завадівська сільська рада	9,0				9,0	9,0	Погоджено учасникам АТО – місцевим жителям
10	Конюхівська сільська рада	4,0				4,0	4,0	Передано у комунальну власність Грабовецької сільської ради (Грабовецької сільської об'єднаної

								територіальної громади)
11	Лисятицька сільська рада	16,6				16,60	16,6	Погоджено учасникам АТО – місцевим жителям
12	Любінцівська сільська рада	2,0				2,0	2,0	Погоджено учасникам АТО – місцевим жителям
13	Миртюківська сільська рада	9,0				9,0	9,0	Погоджено учасникам АТО – місцевим жителям
14	Монастирецька сільська рада	5,0				5,0	5,0	Передано у комунальну власність Грабовецької сільської ради (Грабовецької сільської об'єднаної територіальної громади)
15	Підгірцівська сільська рада	0,90				0,90	0,90	Погоджено учасникам АТО – місцевим жителям
16	Станківська сільська рада	5,80				5,80	5,80	Погоджено учасникам АТО – місцевим жителям
17	Лисовицька сільська рада	35,0		35,0			35,0	Погоджено учасникам АТО – місцевим жителям
18	Нежухівська сільська рада	3,7045		3,7045			3,7045	Погоджено учасникам АТО – місцевим жителям
19	Лисовицька сільська рада	52,6		52,3			52,6	Погоджено учасникам АТО – місцевим жителям
	Всього по району	200,2045		119,5045		80,70	199,1	



Площа – 10,00 га

Цільове призначення - для ведення садівництва

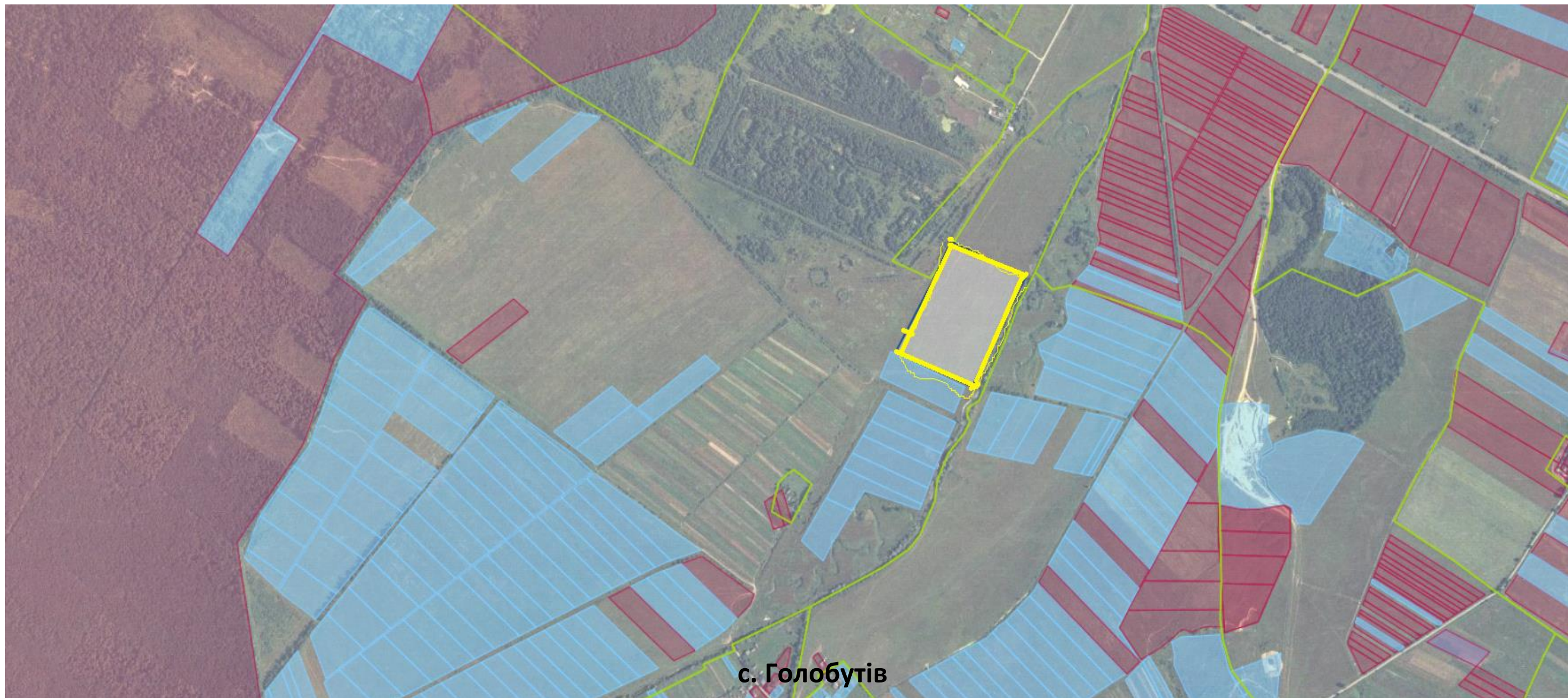
Умовні позначення:

- - межа зарезервованого масиву земельних ділянок;
- - межі населених пунктів;
- - межі земельних ділянок, переданих у власність, користування.

Кадастровий номер - відсутній

Агровиробнича група ґрунтів – 176 д

Голобутівська сільська рада, Стрийський район, Львівська область



Площа – 10,00 га

Цільове призначення – для ведення особистого селянського господарства

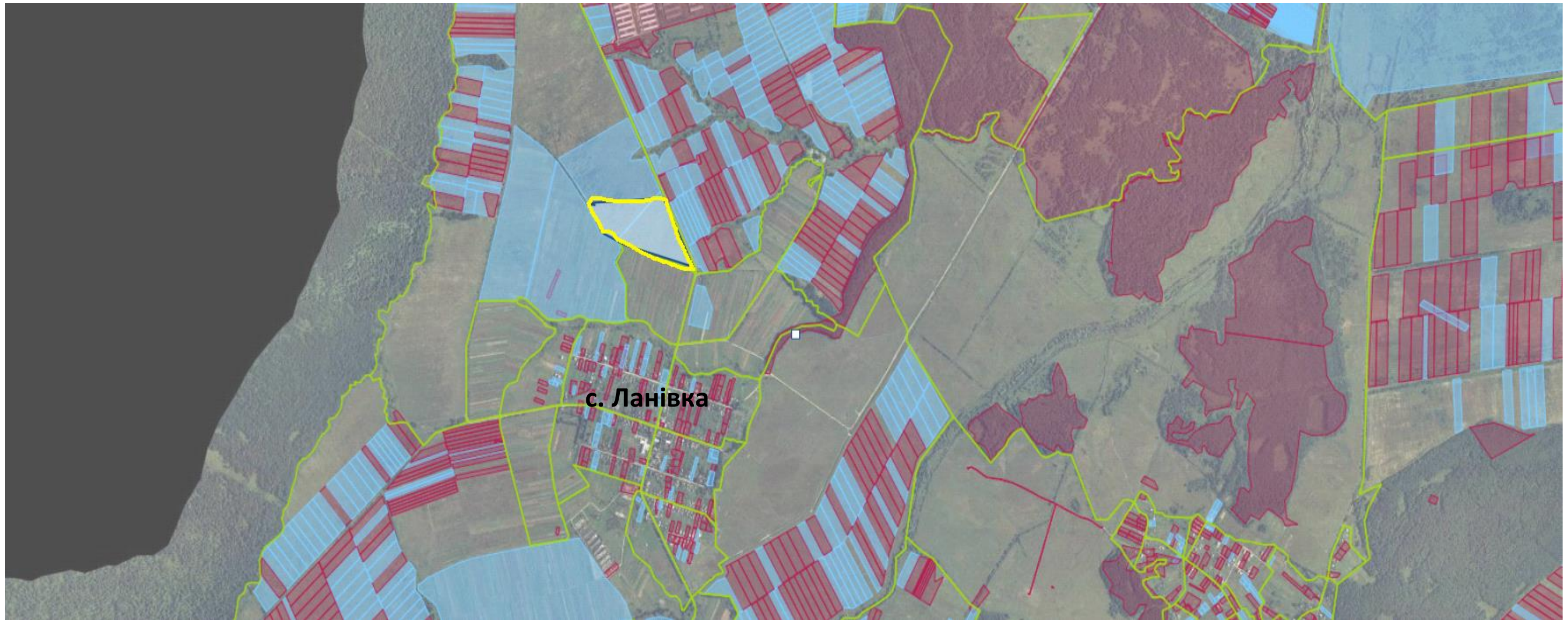
Кадастровий номер - відсутній

Агровиробнича група ґрунтів – 178 д

Умовні позначення:

- - межа зарезервованого масиву земельних ділянок;
- - межі населених пунктів;
- - межі земельних ділянок, переданих у власність, користування.

Ланівська сільська рада, Стрийський район, Львівська область



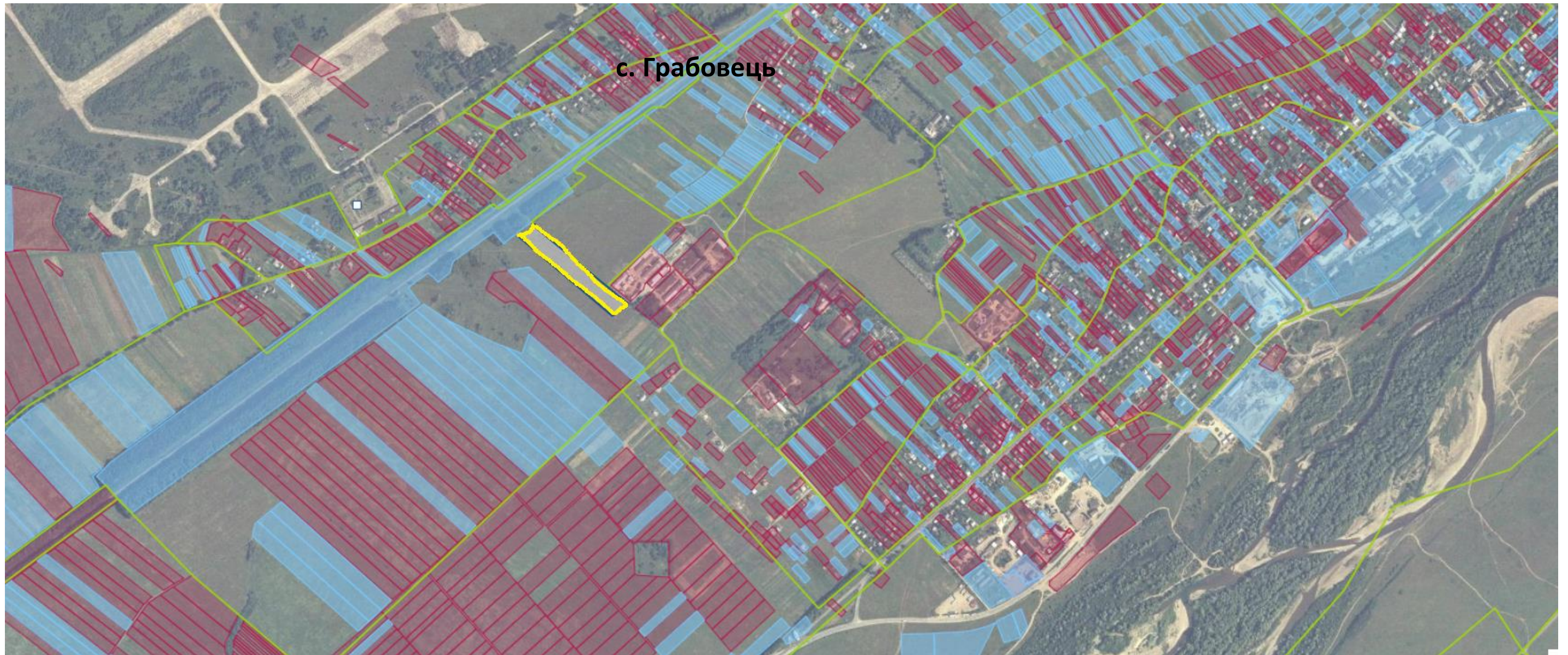
Площа – 15,00 га
Цільове призначення – для ведення особистого
селянського господарства

Кадастровий номер - відсутній
Агровиробнича група ґрунтів – 24 д

Умовні позначення:

- - межа зарезервованого масиву земельних ділянок;
- - межі населених пунктів;
- - межі земельних ділянок, переданих у власність, користування.

Грабовецька сільська рада, Стрийський район, Львівська область



Передано у комунальну власність Грабовецької сільської ради (Грабовецької сільської об'єднаної територіальної громади)

Площа – 2,00 га

Цільове призначення – для ведення особистого селянського господарства

Кадастровий номер - відсутній

Агровиробнича група ґрунтів – 186 д

Умовні позначення:

- - межа зарезервованого масиву земельних ділянок;
- - межі населених пунктів;
- - межі земельних ділянок, переданих у власність, користування.

Дашавська селищна рада, Стрийський район, Львівська область



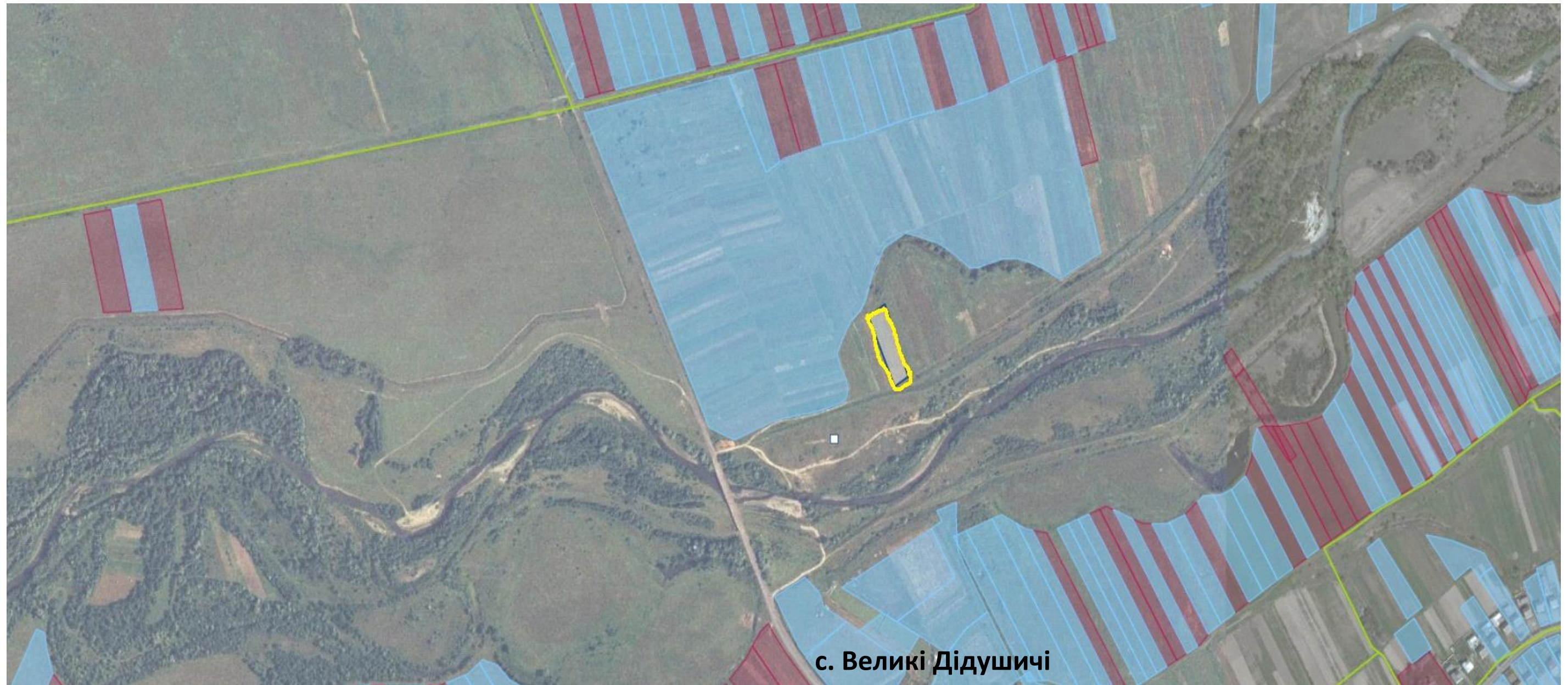
Площа – 0,30 га
Цільове призначення – для ведення особистого селянського господарства

Кадастровий номер - відсутній
Агровиробнича група ґрунтів – 133 д

Умовні позначення:

- - межа зарезервованого масиву земельних ділянок;
- - межі населених пунктів;
- - межі земельних ділянок, переданих у власність, користування.

Дідушицька сільська рада, Стрийський район, Львівська область



Площа – 0,80 га

Цільове призначення – для ведення особистого селянського господарства

Кадастровий номер - відсутній

Агровиробнича група ґрунтів – 188 б

Умовні позначення:

- - межа зарезервованого масиву земельних ділянок;
- - межі населених пунктів;
- - межі земельних ділянок, переданих у власність, користування.

Добрянська сільська рада, Стрийський район, Львівська область



Площа – 0,30 га

Цільове призначення – для ведення особистого селянського господарства

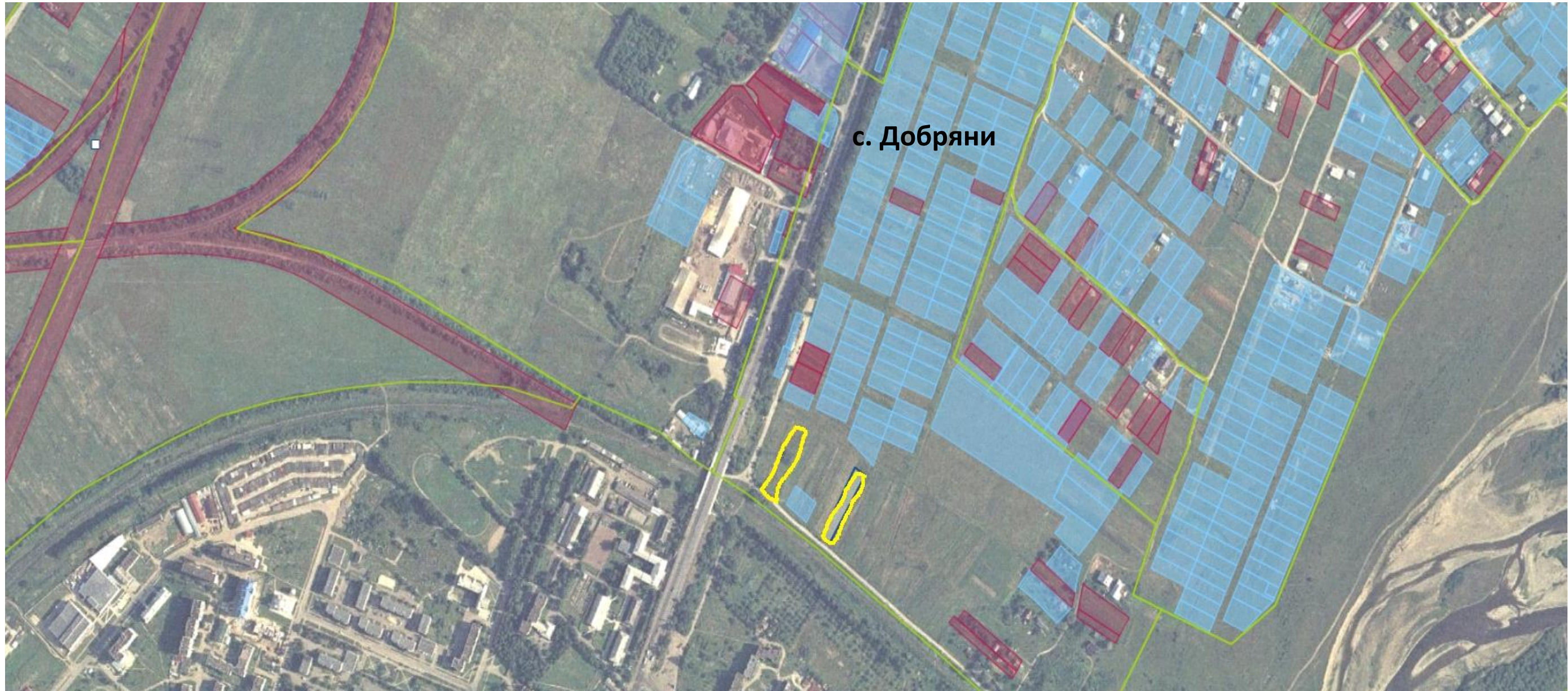
Кадастровий номер - відсутній

Агровиробнича група ґрунтів – 176 г

Умовні позначення:

- - межа зарезервованого масиву земельних ділянок;
- - межі населених пунктів;
- - межі земельних ділянок, переданих у власність, користування.

Добрянська сільська рада, Стрийський район, Львівська область



Площа – 0,20 га

Цільове призначення – для ведення садівництва

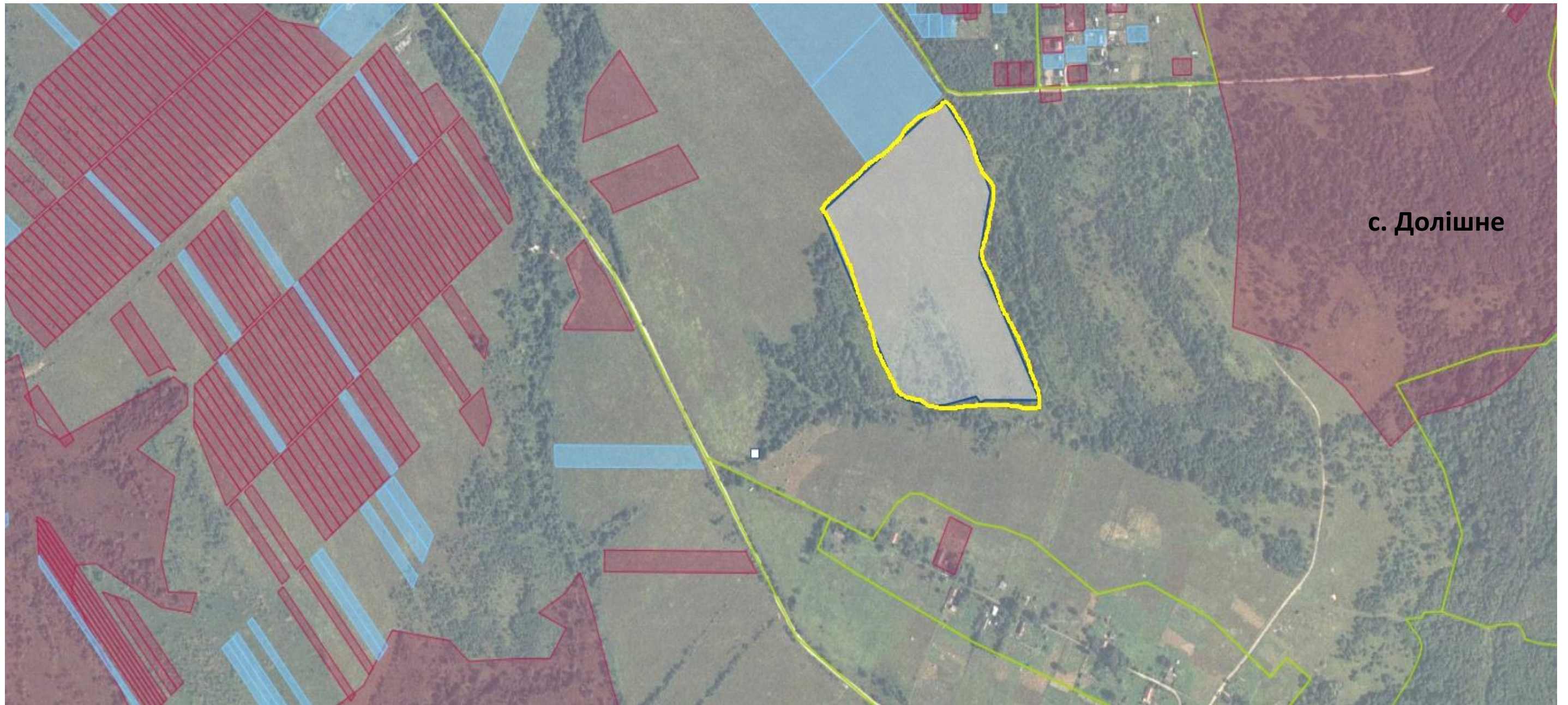
Кадастровий номер - відсутній

Агровиробнича група ґрунтів – 176 г

Умовні позначення:

- - межа зарезервованого масиву земельних ділянок;
- - межі населених пунктів;
- - межі земельних ділянок, переданих у власність, користування.

Долішненська сільська рада, Стрийський район, Львівська область



Площа – 8,00 га

Цільове призначення – для ведення садівництва

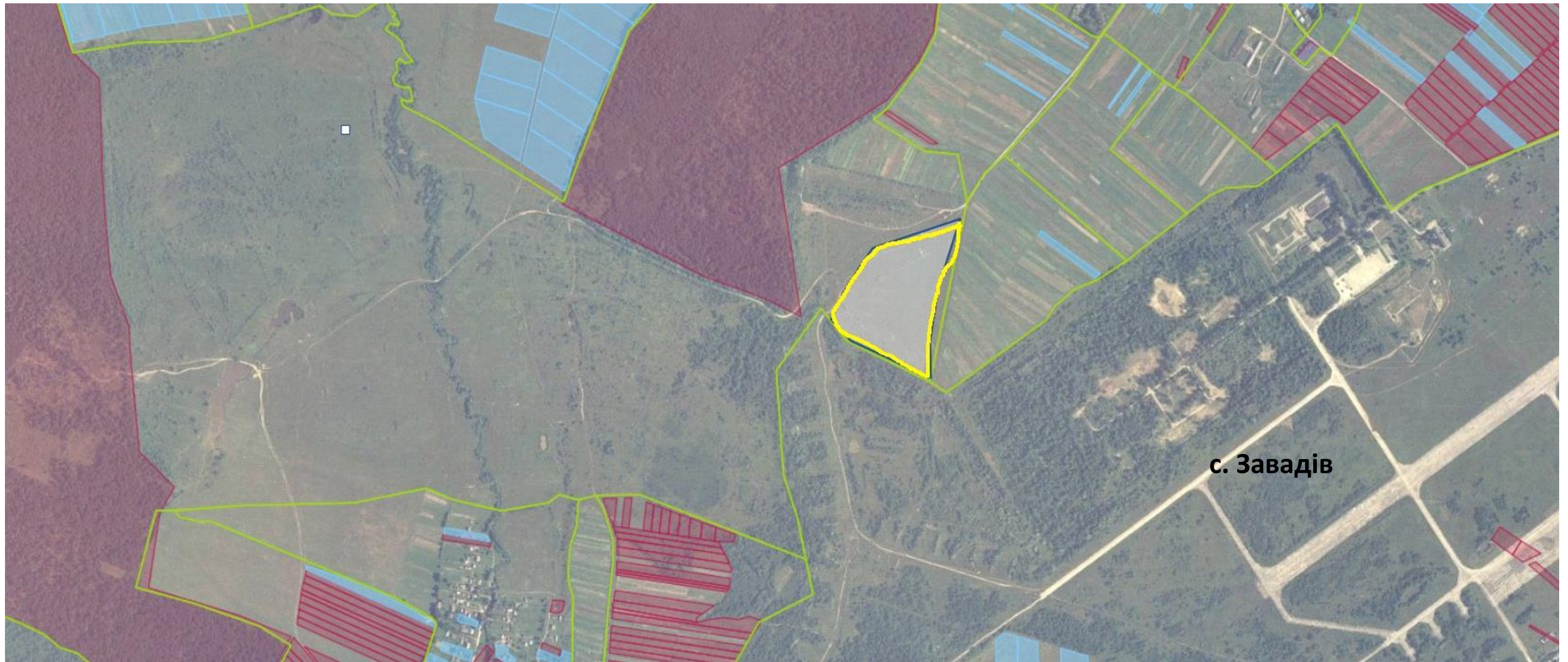
Кадастровий номер - відсутній

Агровиробнича група ґрунтів – 19 г

Умовні позначення:

- - межа зарезервованого масиву земельних ділянок;
- - межі населених пунктів;
- - межі земельних ділянок, переданих у власність, користування.

Завадівська сільська рада, Стрийський район, Львівська область



Площа – 9,00 га

Цільове призначення – для ведення особистого селянського господарства

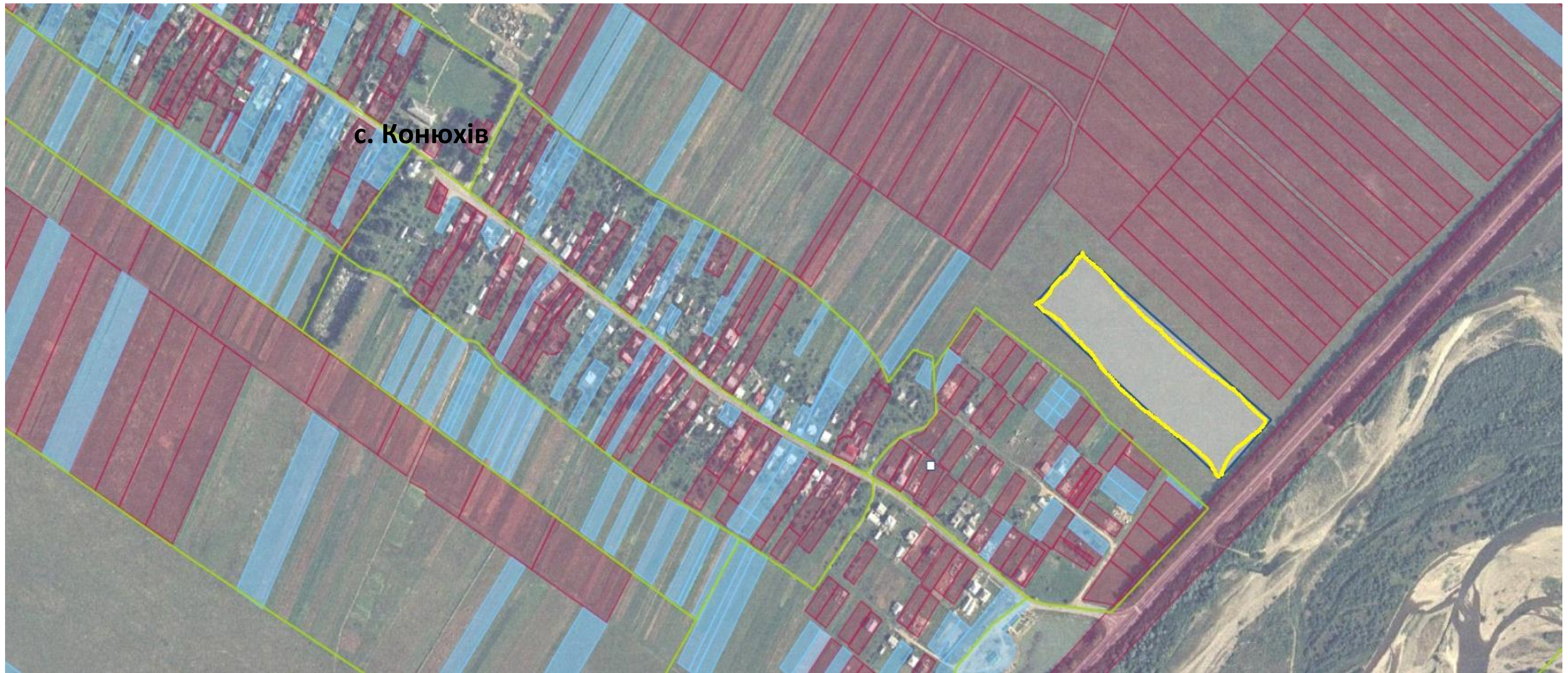
Кадастровий номер - відсутній

Агровиробнича група ґрунтів – 185 д

Умовні позначення:

- - межа зарезервованого масиву земельних ділянок;
- - межі населених пунктів;
- - межі земельних ділянок, переданих у власність, користування.

Конюхівська сільська рада, Стрийський район, Львівська область



Передано у комунальну власність Грабовецької сільської ради (Грабовецької сільської об'єднаної територіальної громади)

Площа – 4,00 га

Цільове призначення – для ведення особистого селянського господарства

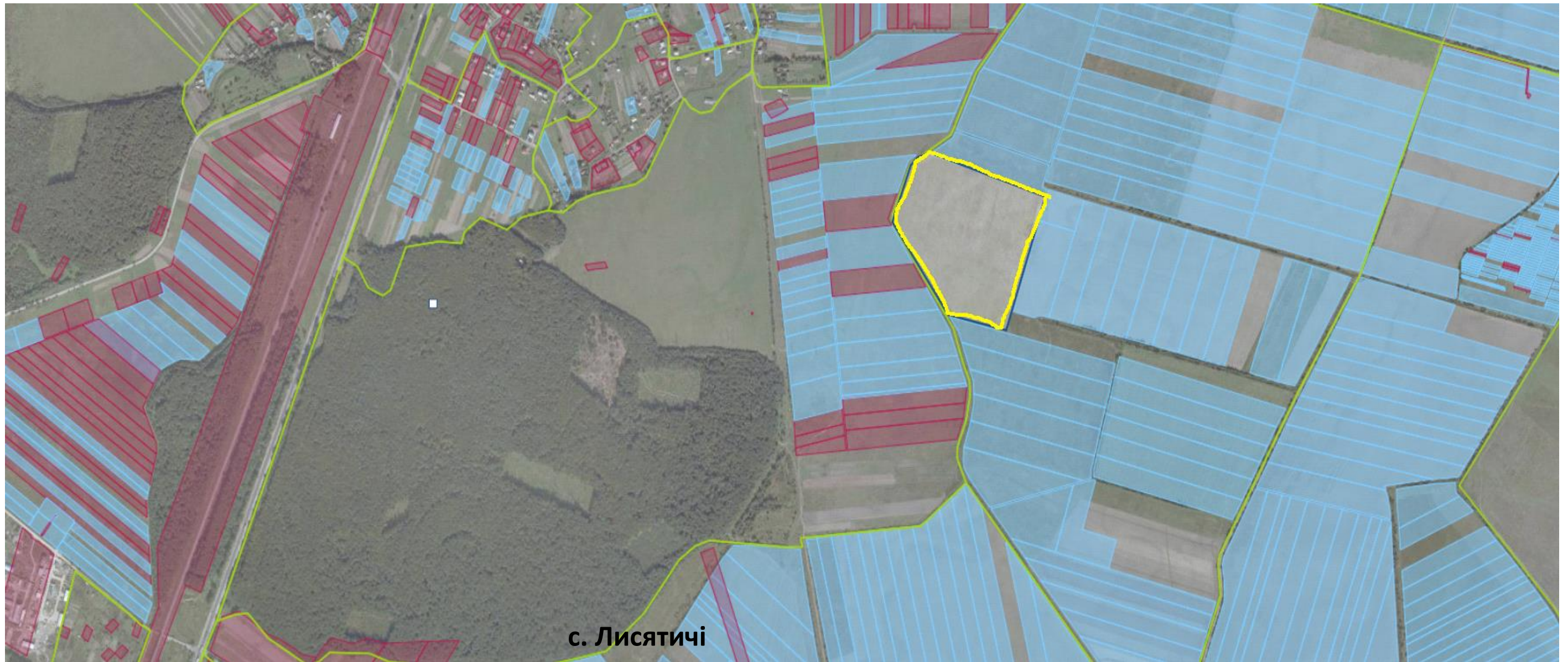
Кадастровий номер - відсутній

Агровиробнича група ґрунтів – 178 г

Умовні позначення:

- - межа зарезервованого масиву земельних ділянок;
- - межі населених пунктів;
- - межі земельних ділянок, переданих у власність, користування.

Лисятицька сільська рада, Стрийський район, Львівська область



Площа – 16,60 га
Цільове призначення – для ведення особистого селянського господарства

Кадастровий номер - відсутній
Агровиробнича група ґрунтів – 177 г

Умовні позначення:

- - межа зарезервованого масиву земельних ділянок;
- - межі населених пунктів;
- - межі земельних ділянок, переданих у власність, користування.

Любинцівська сільська рада, Стрийський район, Львівська область



Площа – 2,00 га

Цільове призначення – для ведення особистого селянського господарства

Кадастровий номер - відсутній

Агровиробнича група ґрунтів – 185 г

Умовні позначення:

- - межа зарезервованого масиву земельних ділянок;
- - межі населених пунктів;
- - межі земельних ділянок, переданих у власність, користування.

Миртюківська сільська рада, Стрийський район, Львівська область



Площа – 9,00 га

Цільове призначення – для ведення особистого селянського господарства

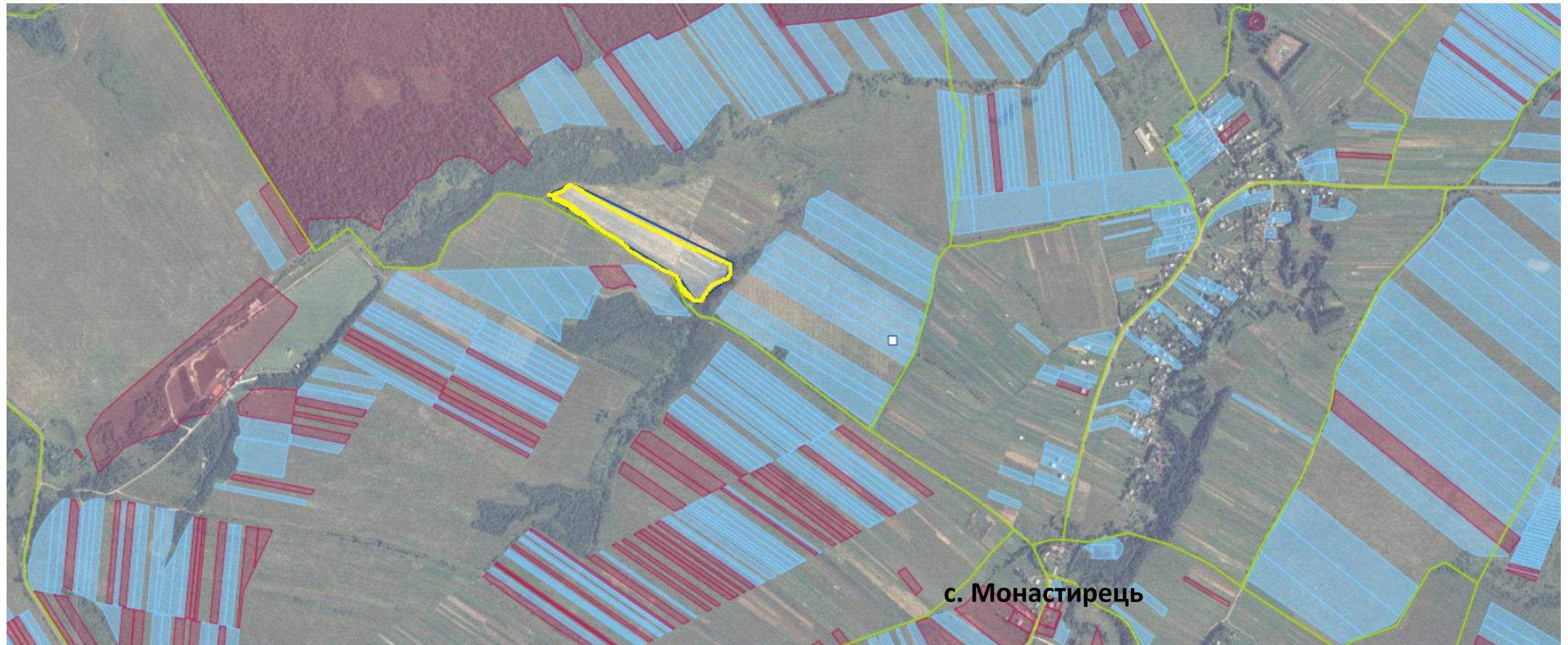
Кадастровий номер - відсутній

Агровиробнича група ґрунтів – 185 б

Умовні позначення:

- - межа зарезервованого масиву земельних ділянок;
- - межі населених пунктів;
- - межі земельних ділянок, переданих у власність, користування.

Монастирецька сільська рада, Стрийський район, Львівська область



Передано у комунальну власність Грабовецької сільської ради (Грабовецької сільської об'єднаної територіальної громади)

Площа – 5,00 га
Цільове призначення – для ведення особистого селянського господарства

Кадастровий номер - відсутній
Агровиробнича група ґрунтів – 18 д

Умовні позначення:

- - межа зарезервованого масиву земельних ділянок;
- - межі населених пунктів;
- - межі земельних ділянок, переданих у власність, користування.

Підгірцівська сільська рада, Стрийський район, Львівська область



Площа – 0,90 га

Цільове призначення – для ведення особистого селянського господарства

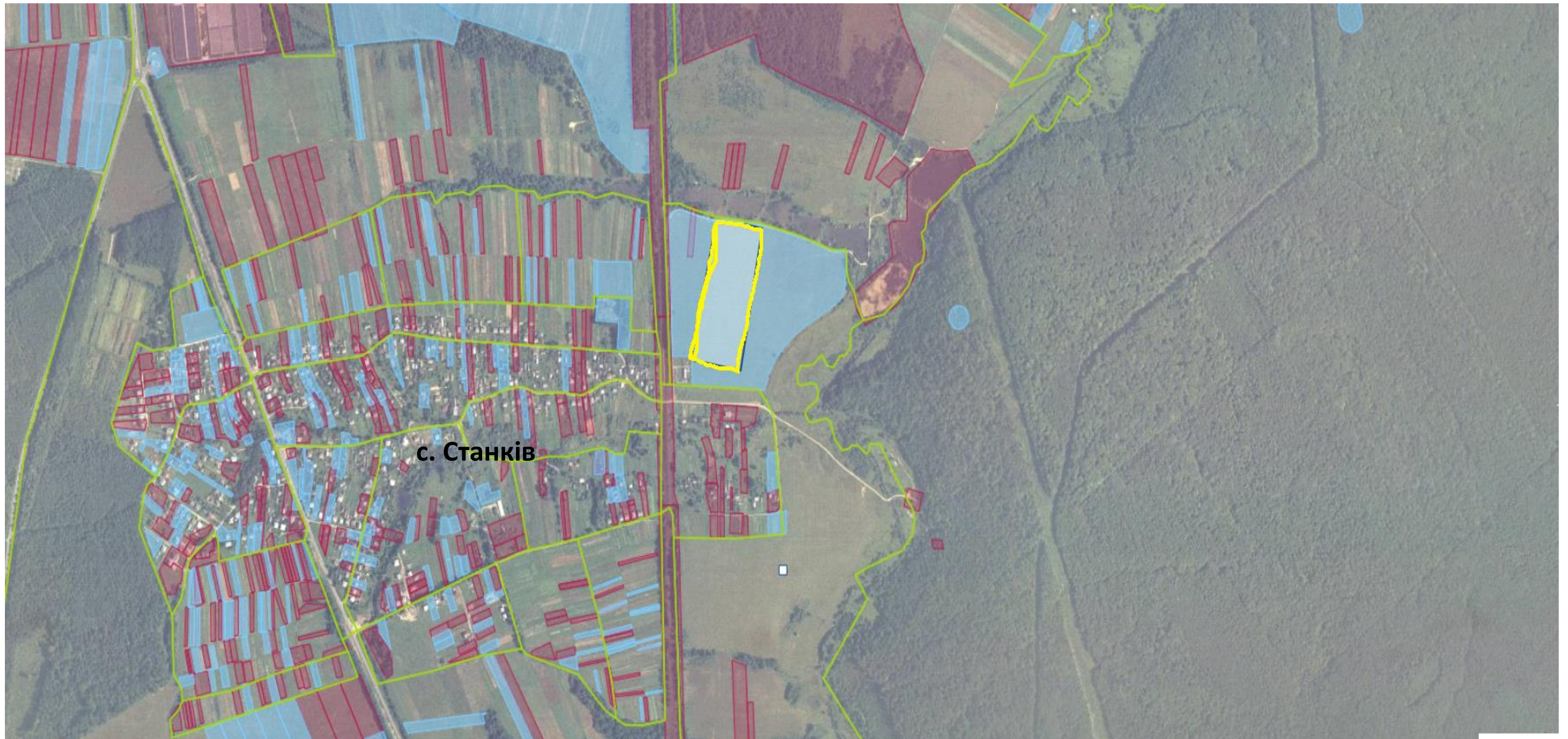
Кадастровий номер - відсутній

Агровиробнича група ґрунтів – 178 г

Умовні позначення:

- - межа зарезервованого масиву земельних ділянок;
- - межі населених пунктів;
- - межі земельних ділянок, переданих у власність, користування.

Станківська сільська рада, Стрийський район, Львівська область



Площа – 5,80 га

Цільове призначення – для ведення особистого селянського господарства

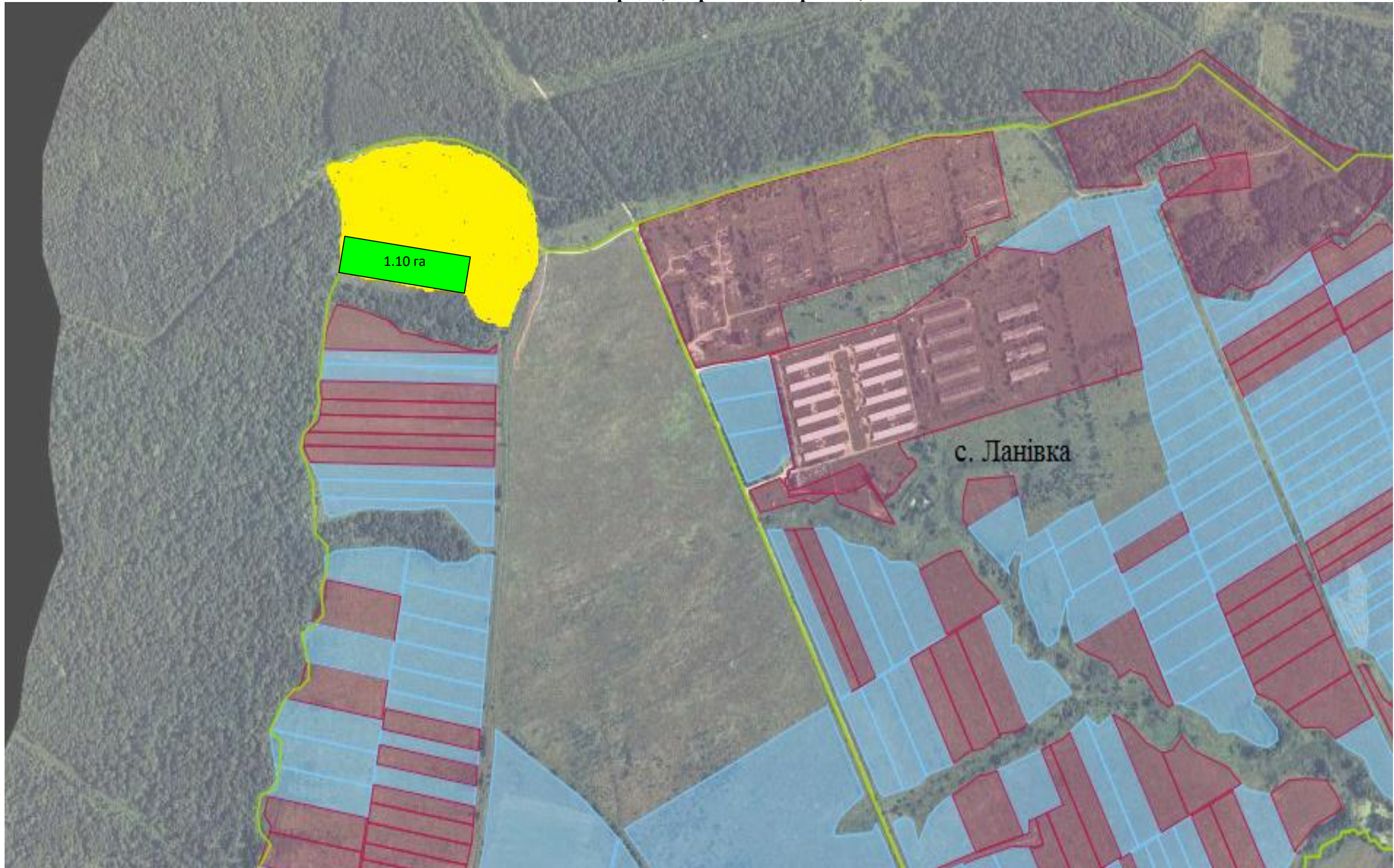
Кадастровий номер - відсутній

Агровиробнича група ґрунтів – 21 г

Умовні позначення:

- - межа зарезервованого масиву земельних ділянок;
- - межі населених пунктів;
- - межі земельних ділянок, переданих у власність, користування.

Ланівська сільська рада, Стрийський район, Львівська область



Площа – 10,00 га

Цільове призначення – для ведення садівництва

Кадастровий номер - відсутній

Агровиробнича група ґрунтів – 24 д

Умовні позначення:

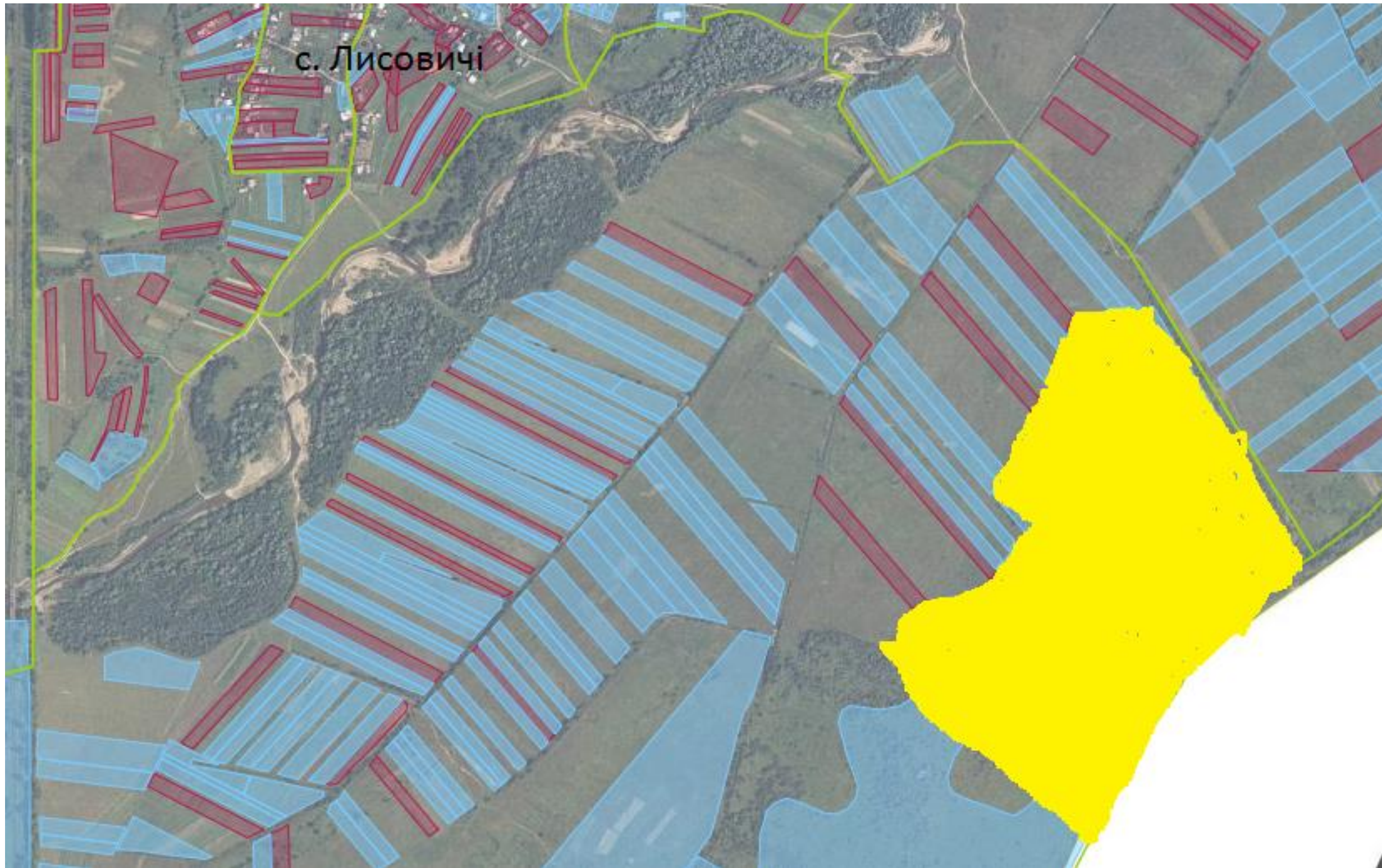
— - межа зарезервованого масиву земельних ділянок;

— - межі населених пунктів;

— - межі земельних ділянок, переданих у власність, користування.

Примітка: надано 9 дозволів на розроблення проектів землеустрою щодо відведення земельних ділянок для ведення садівництва на площу 1,1 га

Лисовицька сільська рада, Стрийський район, Львівська область



Площа – 35,0 га

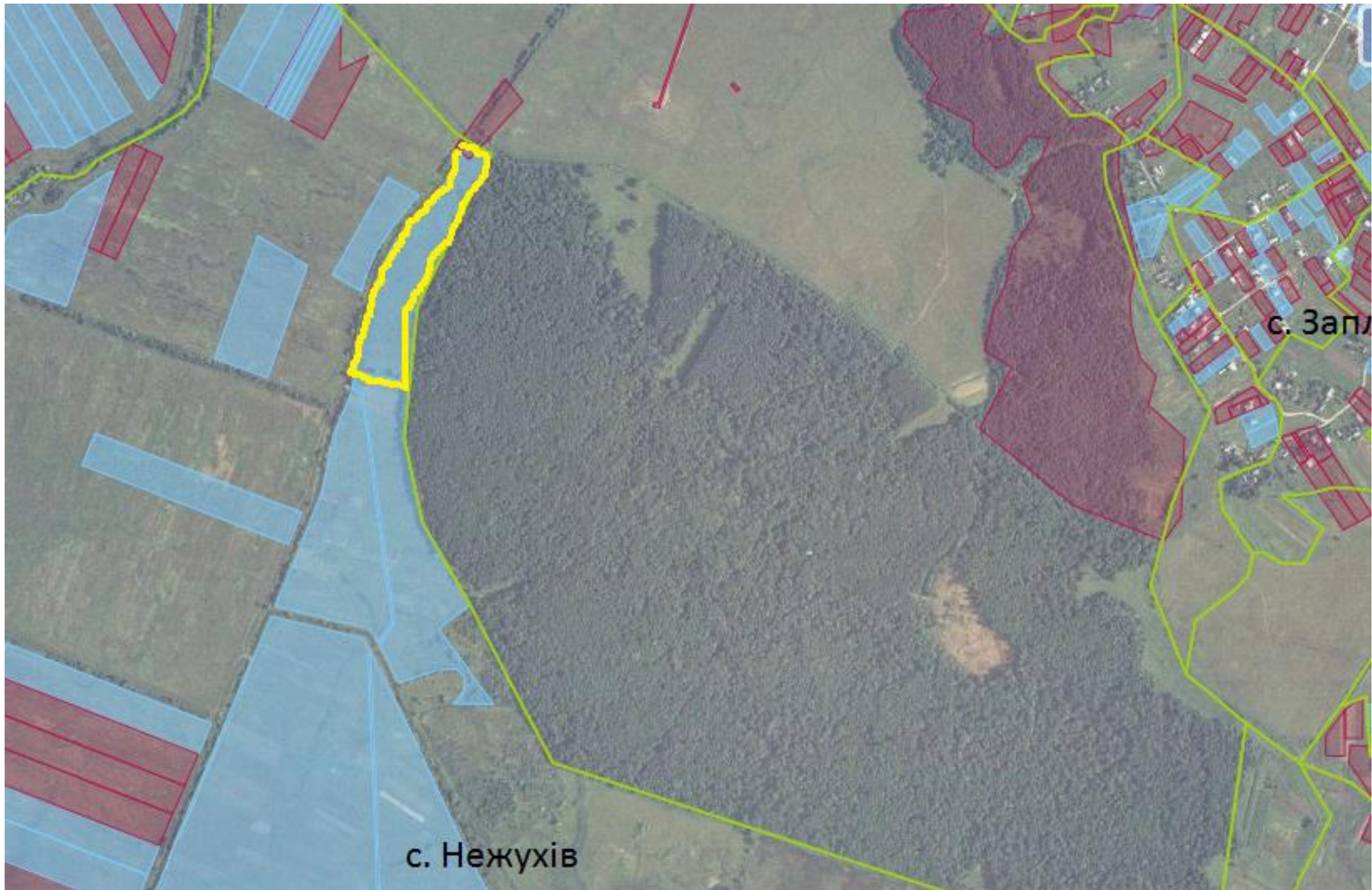
Цільове призначення – для ведення садівництва

Кадастровий номер - відсутній
Агровиробнича група ґрунтів –

Умовні позначення:

- - межа зарезервованого масиву земельних ділянок;
- - межі населених пунктів;
- - межі земельних ділянок, переданих у власність, користування.

Нежухівська сільська рада, Стрийський район, Львівська область



Площа – 3,7045 га

Цільове призначення – для ведення садівництва

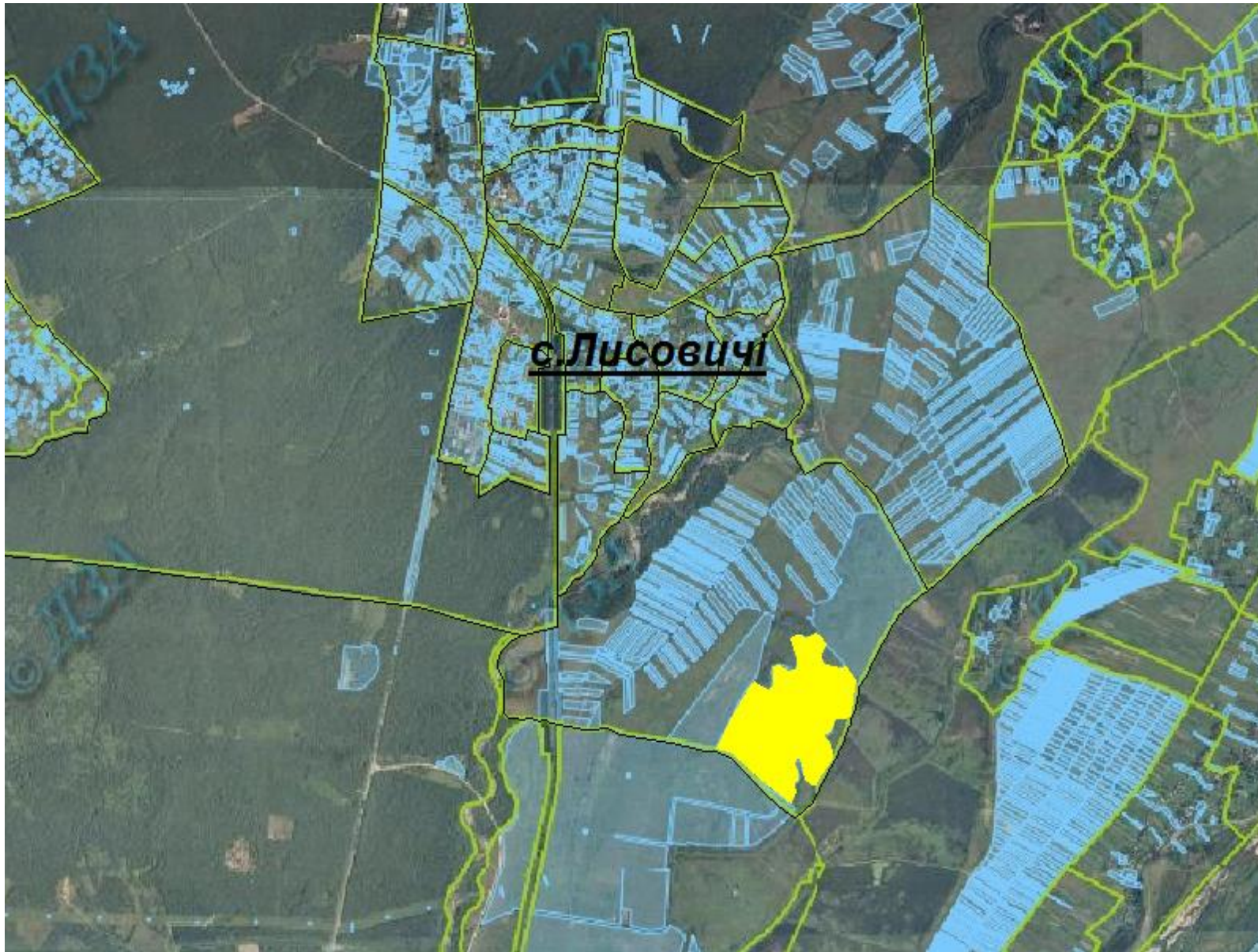
Умовні позначення:

- - межа зарезервованого масиву земельних ділянок;
- - межі населених пунктів;
- - межі земельних ділянок, переданих у власність, користування.

Кадастровий номер - відсутній

Агровиробнича група ґрунтів –

Лисовицька сільська рада.



Площа – 52.6 га (сінокіс)

Цільове призначення – для ведення садівництва

Умовні позначення:

- - межа зарезервованого масиву земельних ділянок;
- - межі населених пунктів;
- - межі земельних ділянок, переданих у власність, користування.

Кадастровий номер - відсутній
Агровиробнича група ґрунтів –