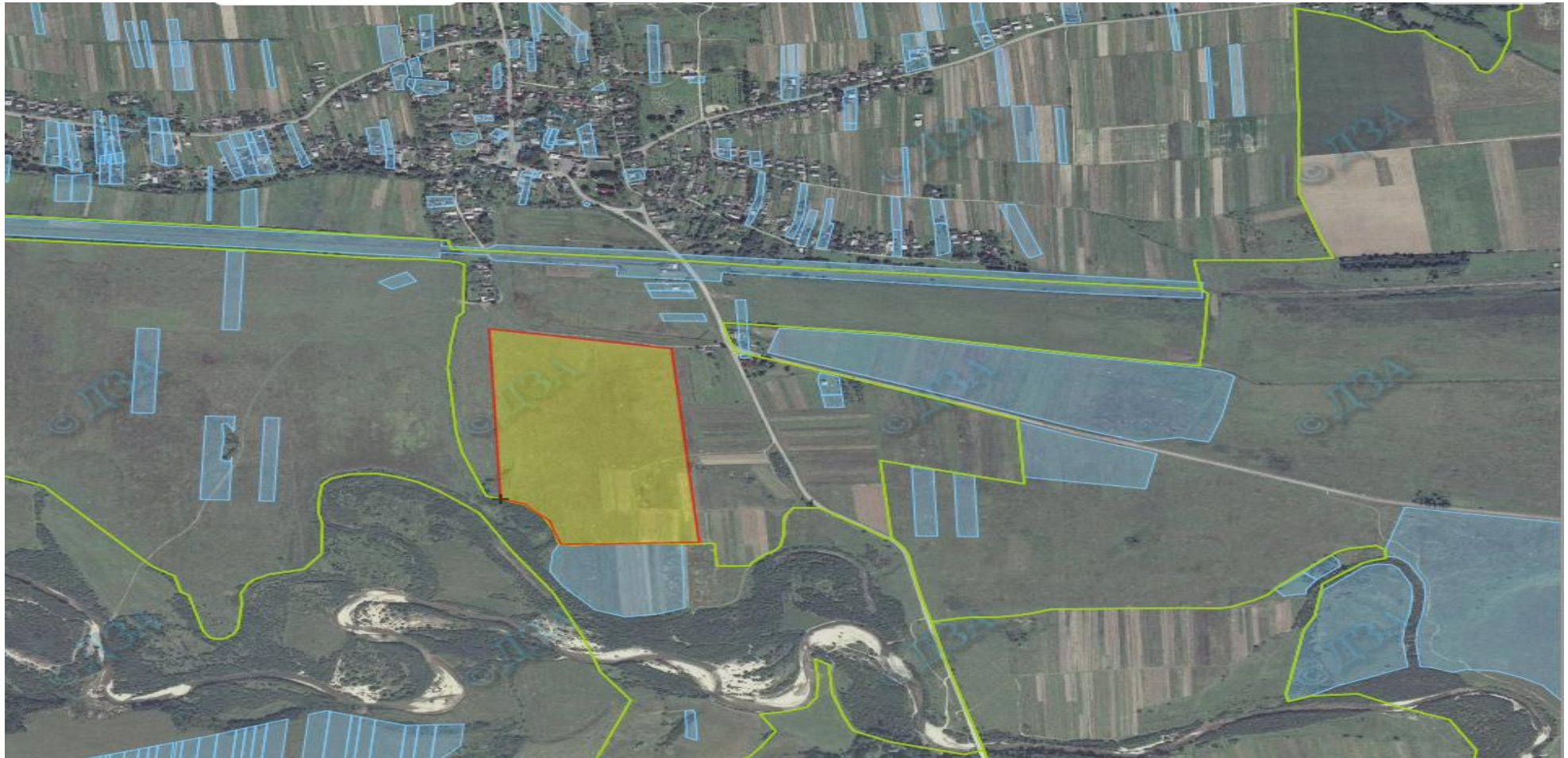


Інформація стосовно забезпечення учасників антитерористичної операції земельними ділянками на території  
Старосамбірського району  
(станом на 01.12.2018 року)

№ з/п	Назва адміністративно-територіальної одиниці (сільська (селищна) рада, місто районного значення)	Загальна площа зарезервованих земельних ділянок, га	з них				Площа вільного зарезервованого масиву (або вільних земельних ділянок у масиві) станом на 01.12.2018, га	Наявність погодження місцевою радою
			для будівництва і обслуговування жилого будинку, господарських будівель і споруд (присадибна ділянка)	для ведення садівництва	для індивідуального дачного будівництва	для ведення особистого селянського господарства		
1	2	4	5	6	7	8		
2	Ясенице-Замківська сільська рада	5,6		5,6	-	-		
3	Лютовиська сільська рада	5,58	-	2,20	3,38	-		
4	Верхньолужоцька сільська рада	2,52	-	2,52	-	-		
5	Страшевицька сільська рада	7,4	-	-	5,2	2,2	5,2	Погоджено учасникам АТО згідно списку
6	Міженецька сільська рада	14,0	-	-	-	14,0		
7	Старосамбірська міська	15,0				15,0		
8	Скелівська сільська рада	20,0	-	-	-	20,0	20,0	Погоджено учасникам АТО згідно списку
9	Тершівська сільська рада	5,6		1,2		4,4		
10	Грозівська сільська рада	8,2				8,2	8,2	Погоджено учасникам АТО згідно списку
11	Скелівська сільська рада	3,5242		3,5242			3,5	Погоджено учасникам АТО згідно списку

12	Новоміська сільська рада	12,0				12,0		
<b>Усього по району</b>		<b>99,4242</b>		<b>15,0442</b>	<b>8,58</b>	<b>75,8</b>		

## Скелівська сільська рада, Старосамбірський район, Львівська область



Площа – 20,0 га

Кадастровий номер відсутній

Цільове призначення – для ведення особистого селянського господарства;

Агровиробнича група ґрунтів – 180 д

Умовні позначення:

- - межа зарезервованого масиву земельних ділянок
- - зарезервований масив
- - межі населених пунктів

## Старосамбірська міська рада, Старосамбірський район, Львівська область



Площа – 15,0 га

Кадастровий номер відсутній

Цільове призначення – для ведення особистого селянського господарства;

Агровиробнича група ґрунтів – 182 д

Умовні позначення:

- - межа зарезервованого масиву земельних ділянок;
- - зарезервованій масив
- - межі населених пунктів.

## Верхньолужоцька сільська рада, Старосамбірський район, Львівська область



Площа – 2,5 га

Кадастровий номер відсутній

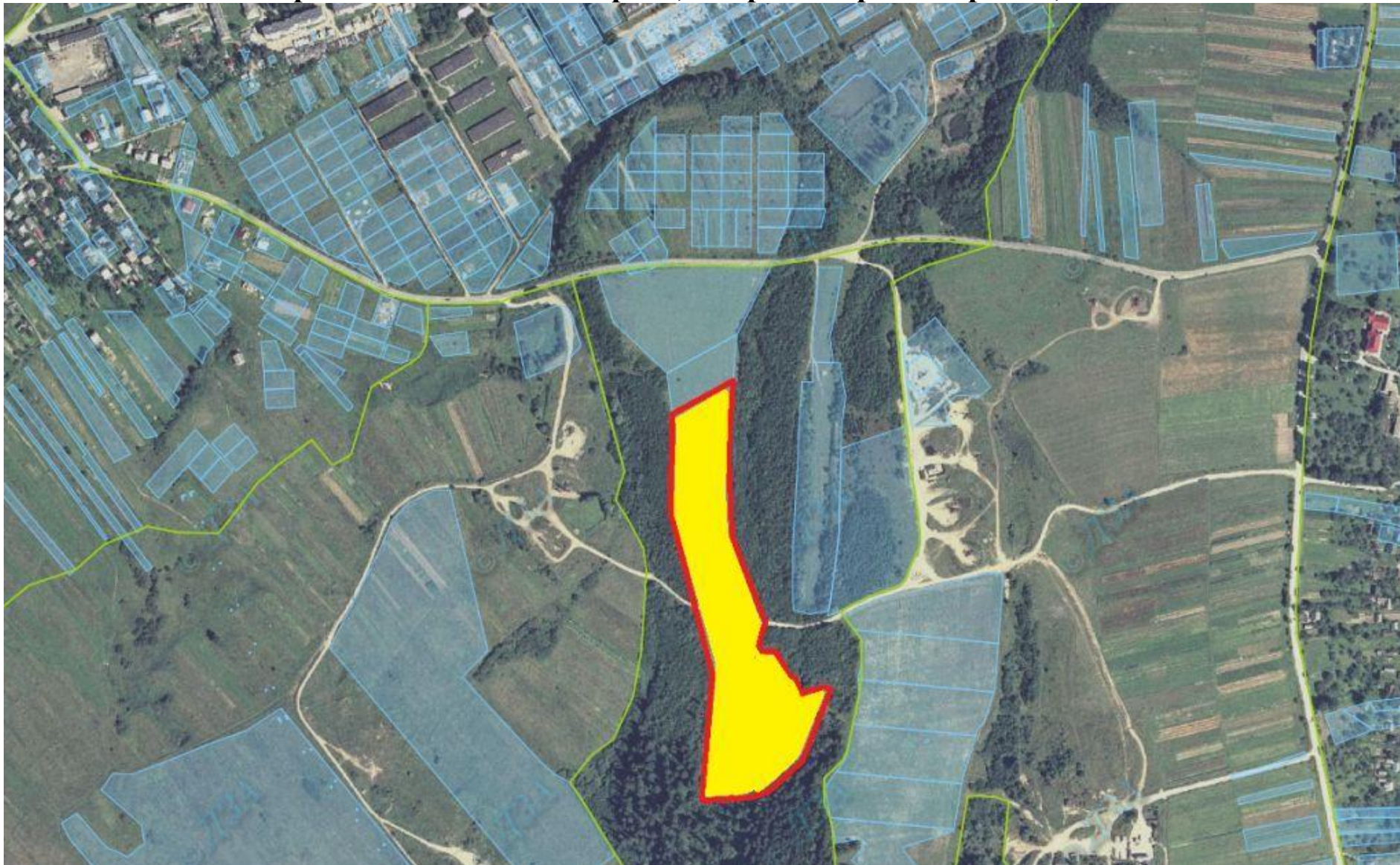
Цільове призначення – ведення садівництва

Агровиробнича група ґрунтів – 192г

Умовні позначення:

- - межа зарезервованого масиву земельних ділянок;
- - зарезервований масив для ведення садівництва;
- - межі населених пунктів.

## Страшевицька сільська рада, Старосамбірський район, Львівська область




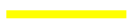

Площа – 5,2 га

Кадастровий номер відсутній

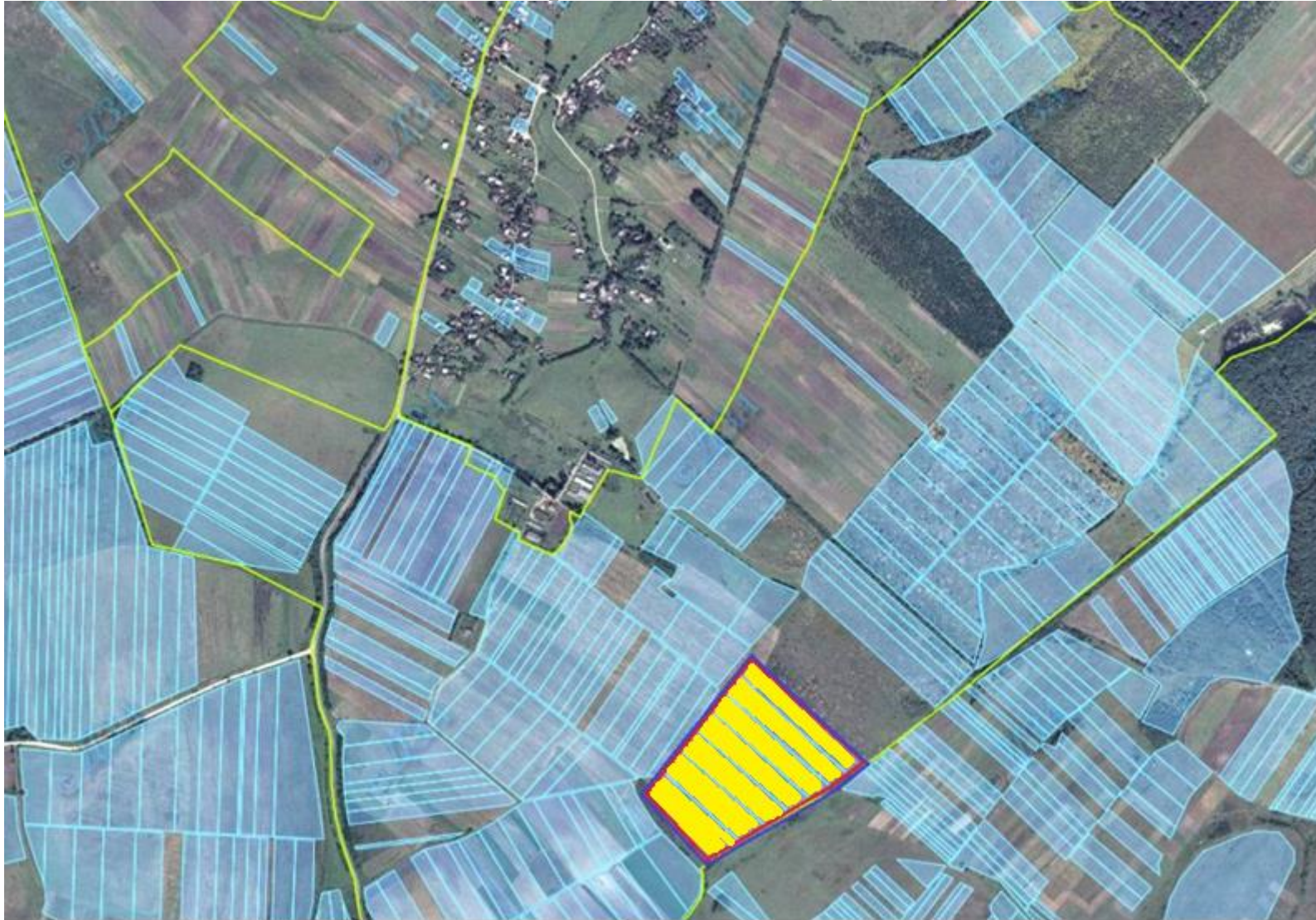
Цільове призначення – для індивідуального дачного будівництва

Агровиробнича група ґрунтів – 21 в

Умовні позначення:

-  - межа зарезервованого масиву земельних ділянок;
-  - зарезервований масив для індивідуального дачного будівництва ;
-  - межі населених пунктів.

## Міженецька сільська рада, Старосамбірський район, Львівська область



Площа – 14,0000 га

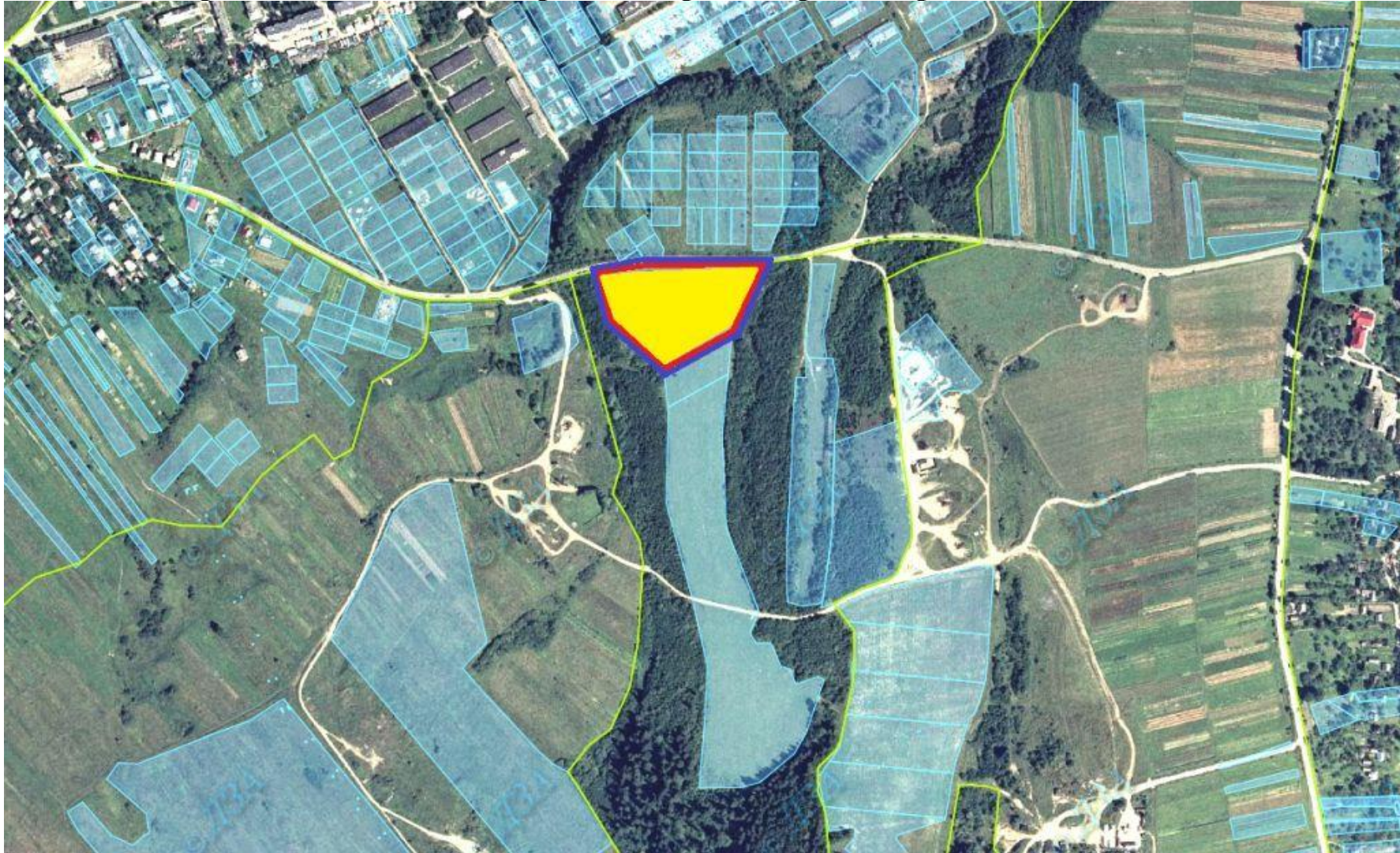
Цільове призначення – для ведення особистого селянського господарства;

Агровиробнича група ґрунтів – 50 г

Умовні позначення:

- - межа зарезервованого масиву земельних ділянок;
- - межі земельних ділянок, переданих у власність;
- - зарезервований масив
- - межі населених пунктів.

## Страшевицька сільська рада, Старосамбірський район, Львівська область



Площа – 2,2000 га

Кадастровий номер відсутній

Цільове призначення – для ведення особистого селянського господарства;

Агровиробнича група ґрунтів – 21в

Умовні позначення:

- - межа зарезервованого масиву земельних ділянок;
- - межі земельних ділянок, переданих у власність;
- - зарезервований масив
- - межі населених пунктів.



## Ясенице-Замківська сільська рада Старосамбірського району Львівської області



Площа -5,6

Цільове призначення - для ведення садівництва

Умовні позначення:

- - межа зарезервованого масиву земельних ділянок;
- - межі населених пунктів
- - зарезервований масив для ведення садівництва
- - межі земельних ділянок, переданих у власність, користування.

Агровиробнича група ґрунтів - 199e

## Лютовиська сільська рада, Старосамбірський район, Львівська область



Площа – 5,58 га

Цільове призначення – для дачного будівництва,

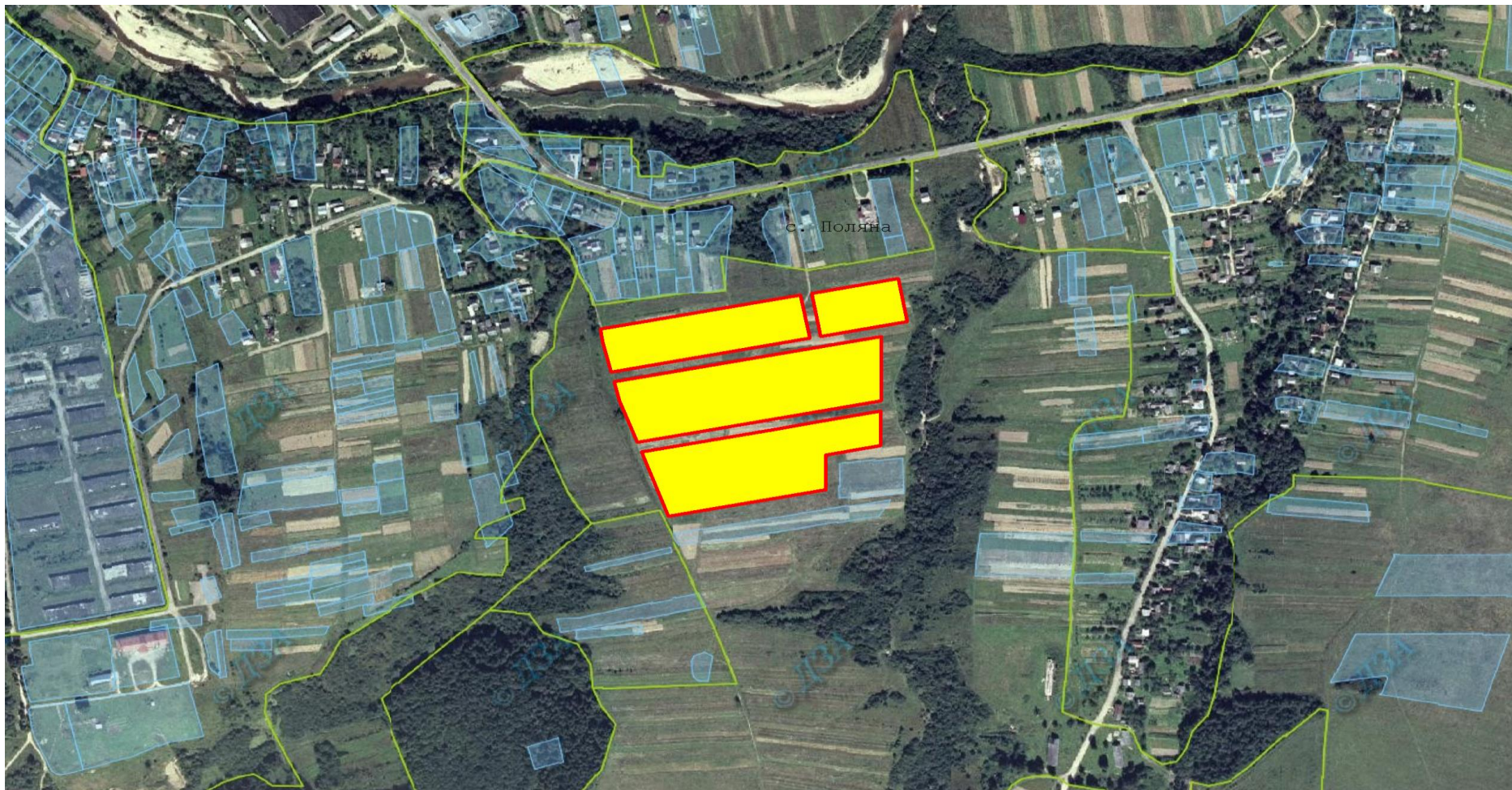
Для ведення садівництва

Умовні позначення:

- - зарезервованій масив для дачного будівництва
- - зарезервованій масив для ведення садівництва
- - межа зарезервованого масиву земельних ділянок
- - межі земельних ділянок, переданих у власність, користування

Агровиробнича група ґрунтів – 38г

## Слохинівська сільська рада Старосамбірський район, Львівська область



Площа – 9,6 га

Цільове призначення – для будівництва і обслуговування  
жилого будинку, господарських будівель і споруд

Умовні позначення:

- - межа зарезервованого масиву земельних ділянок;
- - межі населених пунктів;
- - зарезервований масив для будівництва і обслуговування жилого будинку, господарських будівель і споруд

Агровиробнича група ґрунтів –176д

# Верхньолужоцька сільська рада, Старосамбірський район, Львівська область



Площа – 2,5 га

Кадастровий номер відсутній

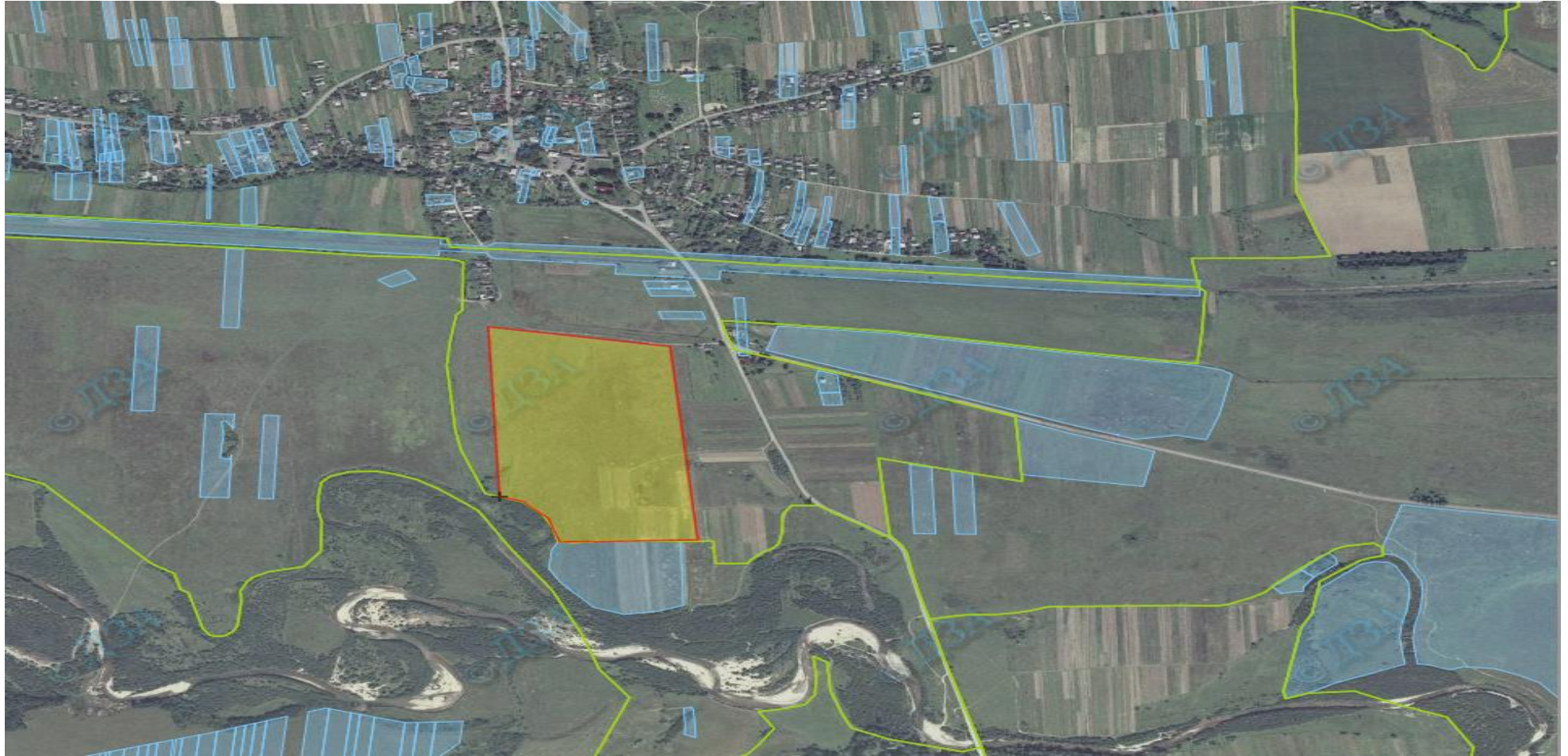
Цільове призначення – ведення садівництва

Агровиробнича група ґрунтів – 192г

Умовні позначення:

- - межа зарезервованого масиву земельних ділянок
- - зарезервований масив для ведення садівництва
- - межі населених пунктів
- - межі земельних ділянок, переданих у власність, користування

## Скелівська сільська рада, Старосамбірський район, Львівська область



Площа – 20,0 га

Кадастровий номер відсутній

Цільове призначення – для ведення особистого селянського господарства;

Агровиробнича група ґрунтів – 180 д

Умовні позначення:

- - межа зарезервованого масиву земельних ділянок
- - зарезервований масив
- - межі населених пунктів

## Тершівська сільська рада, Старосамбірський район, Львівська область



Площа – 1,2 га

Кадастровий номер відсутній

Цільове призначення – для ведення садівництва;

Агровиробнича група ґрунтів – 198 г

Умовні позначення:

- - межа зарезервованого масиву земельних ділянок
- - зарезервований масив
- - межі населених пунктів

## Тершівська сільська рада, Старосамбірський район, Львівська область



Площа – 4,2 га

Кадастровий номер відсутній

Цільове призначення – для ведення особистого селянського господарства;

Агровиробнича група ґрунтів – 198 г

Умовні позначення:

- - межа зарезервованого масиву земельних ділянок
- - зарезервований масив
- - межі населених пунктів

## Грозівська сільська рада, Старосамбірський район, Львівська область



Площа – 5,5892 га

Кадастровий номер 4625182100:04:000:0009

Цільове призначення – для ведення садівництва;

Агровиробнича група ґрунтів – 185 г

Умовні позначення:

- - межа зарезервованого масиву земельних ділянок
- - зарезервований масив
- - межі населених пунктів



## Грозівська сільська рада, Старосамбірський район, Львівська область



Площа – 2,6108 га

Кадастровий номер відсутній

Цільове призначення – для ведення особистого селянського господарства;

Агровиробнича група ґрунтів – 185 г

Умовні позначення:

- - межа зарезервованого масиву земельних ділянок
- - зарезервований масив
- - межі населених пунктів

## Скелівська сільська рада, Старосамбірський район, Львівська область



Площа – 3,5242 га

Кадастровий номер 4625184500:04:000:0179

Цільове призначення – для ведення садівництва;

Агровиробнича група ґрунтів – 178 д

Умовні позначення:

- - межа зарезервованого масиву земельних ділянок
- - зарезервований масив для ведення садівництва
- - межі населених пунктів

## Новоміська сільська рада, Старосамбірський район, Львівська область



Площа – 12,0 га

Кадастровий номер відсутній

Цільове призначення – для ведення особистого селянського господарства; Агровиробнича група ґрунтів – 26 д

Умовні позначення:

- - межа зарезервованого масиву земельних ділянок
- - зарезервований масив для ведення с особистого селянського господарства
- - межі населених пунктів