

Інформація стосовно забезпечення учасників антитерористичної операції земельними ділянками
на території Сколівського району(станом на 01.12.2018 року)

№ з/п	Назва адміністративно-територіальних одиниць (місцевих рад)	Загальна площа земельних ділянок, зарезервованих територіальними органами Держгеокадастру, (в т.ч. уже наданих), га	з них				Примітка
			для будівництва і обслуговування жилого будинку, господарських будівель і споруд (присадибна ділянка)	для ведення садівництва	для індивідуального дачного будівництва	для ведення особистого селянського господарства	
1	2	3	3	5	6	7	8
1	Либохорівська с/р	36,57		16,6		19,97	Передано у комунальну власність Славської селищної ради (Славської селищної об'єднаної територіальної громади)
2	Довжківська	8,2227				8,2227	
3	Жупанівська с/р	41,0283				41,0283	
4	Сможанська с/р	10,7865				10,7865	
5	Верхняківська с/р	24,7914				24,7914	
6	Ямельницька с/р	1,01112		1,01112			
7	Н.Рожанська с/р	0,50				0,50	Передано у комунальну власність Славської селищної ради (Славської селищної об'єднаної територіальної громади)
8	Підгородецька с/р	2		2			
9	Росохацька с/р	2,7		2,7			
11	В.Синьовидненська с/р	0,6		0,6			
14	Н.Синьовидненська с/р	1,68		1,68			
15	Лавочнянська с/р	0,55		0,12		0,43	

16	Хітарська с/р	1,5055				1,5055	
17	Козівська с/р	0,55		0,4		0,15	
19	Тухольківська с/р	0,45				0,45	
21	Корчинська с/р	0,2			0,2		
22	Коростівська с/р	1,5		1,5			
	Всього	134,6		26,6	0,2	107,8	

Лавочненська сільська рада Сколівського району (за межами села Тернавка) Львівської області



с. Тернавка

Площа 0,1200 га

Кадастровий номер 4624584000:04:000:_____

Цільове призначення - ведення садівництва 191 г – агро виробнича група ґрунтів

- Межа зарезервованого масиву земельних ділянок
- Межа населеного пункту
- межі земельних ділянок, переданих у власність

Вільні земельні ділянки відсутні

За межами с. Лавочне Лавочненської сільської ради Сколівського району Львівської області



Площа 0,43 га Кадастровий номер 4624584000:04:000:____

Цільове призначення - ведення особистого селянського господарства

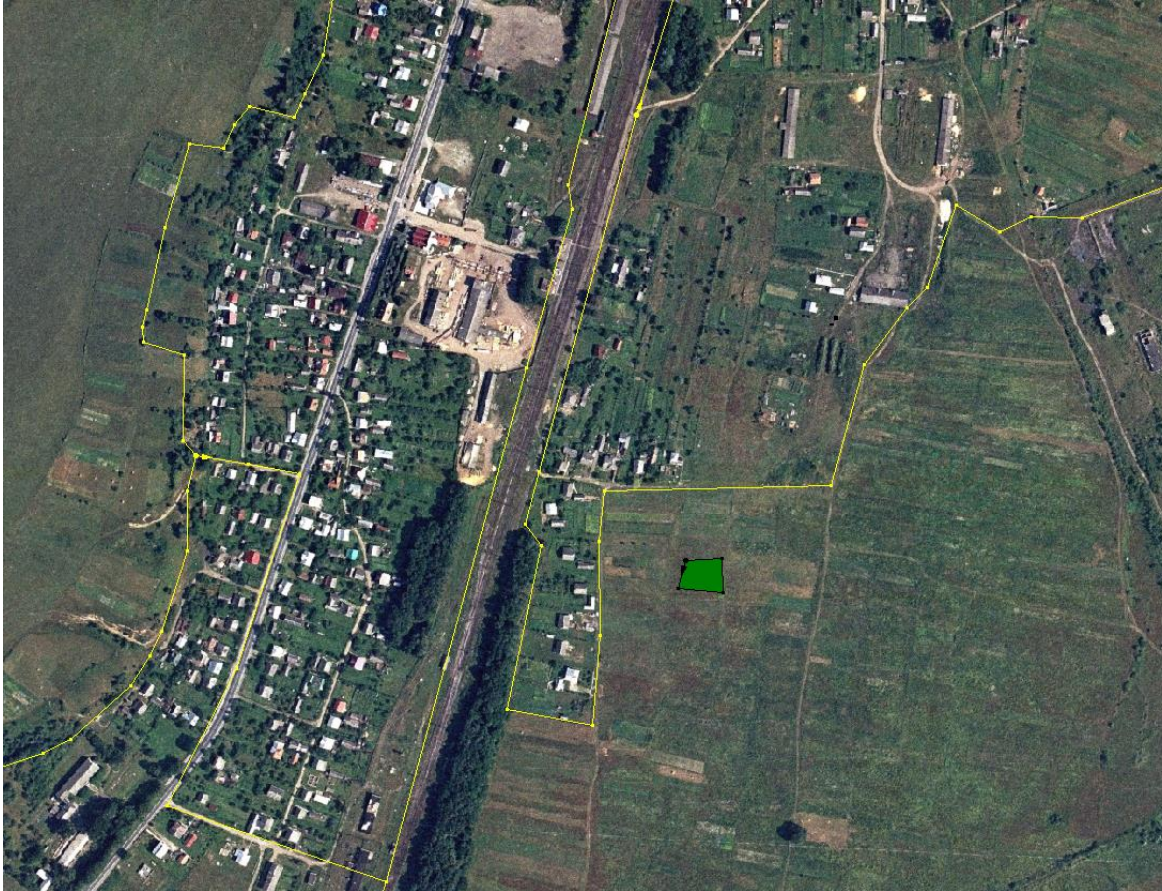
_____ Межа зарезервованого масиву земельних ділянок 191д – агровиробнича група ґрунтів

_____ Межа населеного пункту

_____ межі земельних ділянок, переданих у власність

Вільні земельні ділянки відсутні

с. Верхнє Синьовидне Сколівський район Львівська область



Площа 0,30 га

Кадастровий номер

462455300:04:000:_____

Цільове призначення - для садівництва

_____ Межа зарезервованого масиву земельних ділянок

_____ Межа населеного пункту

_____ Межі земельних ділянок, переданих у власність

Вільні земельні ділянки відсутні

с. Верхнє Синьовидне Сколівський район Львівська область



Площа 0,30 га

Кадастровий номер 462455300:04:000:_____

Цільове призначення - для садівництва

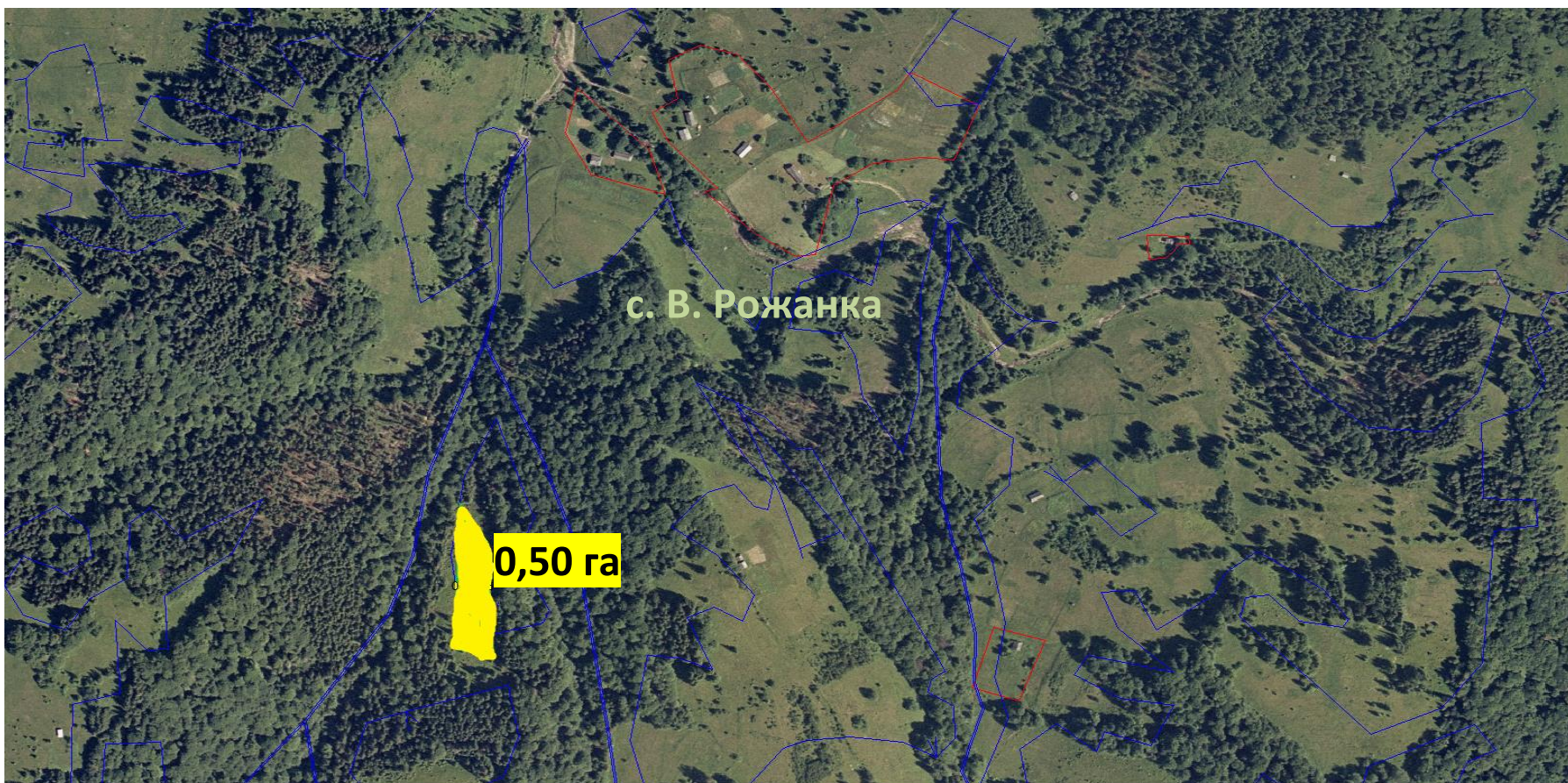
_____ Межа зарезервованого масиву земельних ділянок

_____ Межа населеного пункту

_____ Межі земельних ділянок, переданих у власність

Вільні земельні ділянки відсутні

**За межами села В. Рожанка Н. Рожанківської сільської ради Сколівського району
Львівської області**



Площа 0,5 га

Кадастровий номер 4624584300:04:000:_____

Цільове призначення - ведення особистого селянського господарства

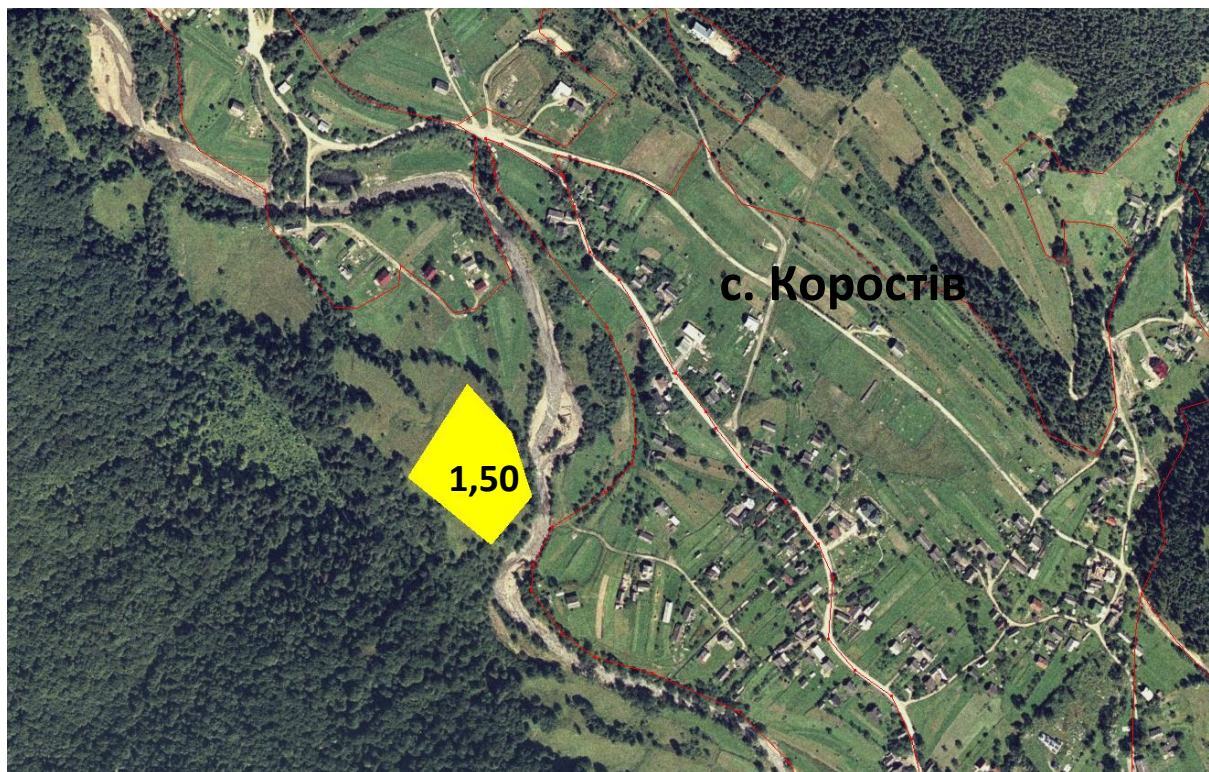
_____ межі земельних ділянок, переданих у власність 189 г – агровиробнича група ґрунтів

_____ Межа населеного пункту

_____ Межа зарезервованого масиву земельних ділянок

Передано у комунальну власність Славської селищної ради (Славської селищної об'єднаної територіальної громади)

**За межами села Коростів, Коростівської
сільської ради Сколівського району Львівської області**



Площа 1,500 га

Кадастровий номер 462458330:02:000:_____

Цільове призначення - ведення садівництва

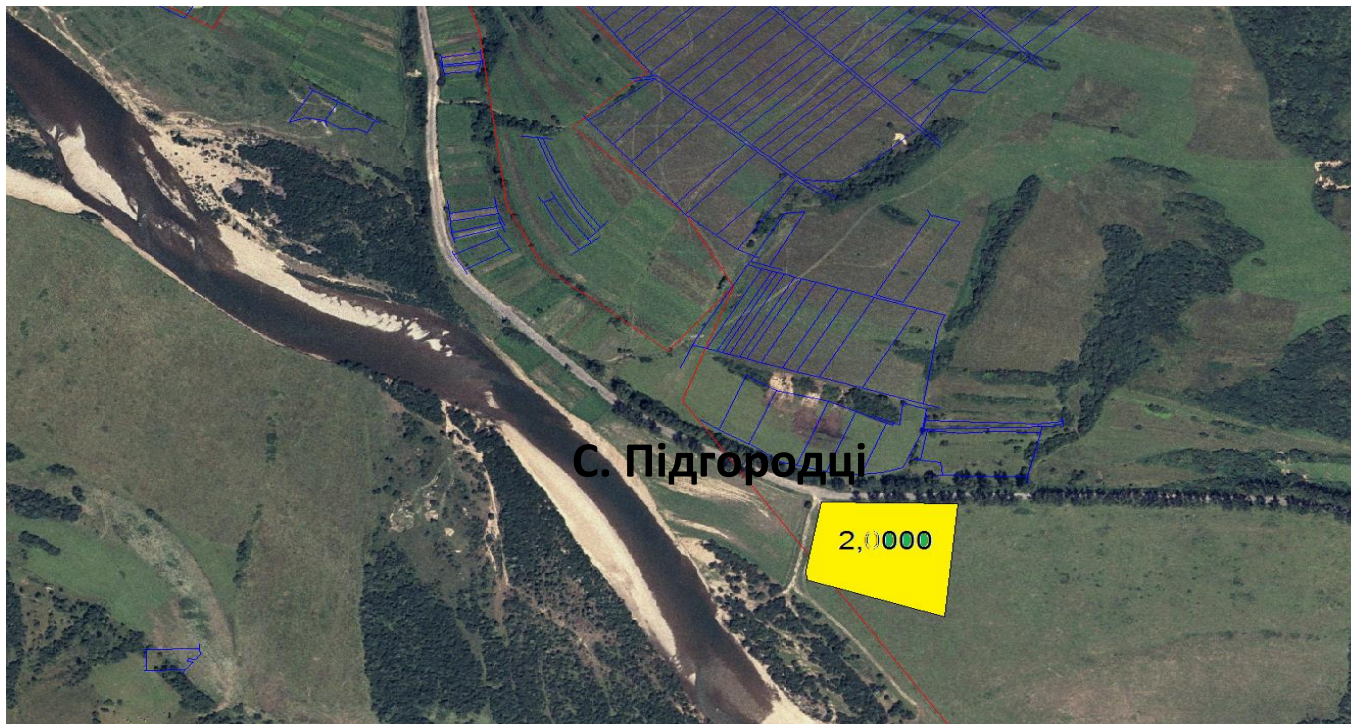
_____ Межа зарезервованого масиву земельних ділянок

_____ Межа населеного пункту

_____ межі земельних ділянок, переданих у власність

Вільні земельні ділянки відсутні

**За межами села Підгородці, Підгородецької сільської ради Сколівського району
Львівської області**



Площа 2,0000 га

Кадастровий номер 4624586400:01:000:_____

Цільове призначення - ведення садівництва

187 г – агро виробнича група ґрунтів

_____ Межа зарезервованого масиву земельних ділянок

_____ Межа населеного пункту

_____ межі земельних ділянок, переданих у власність

За межами села Росохач, Росохацької сільської ради Сколівського району Львівської області



Площа 2,7 га

Кадастровий номер 4624586900:04:000:_____

Цільове призначення - ведення садівництва 199 в – агровиробнича група ґрунтів

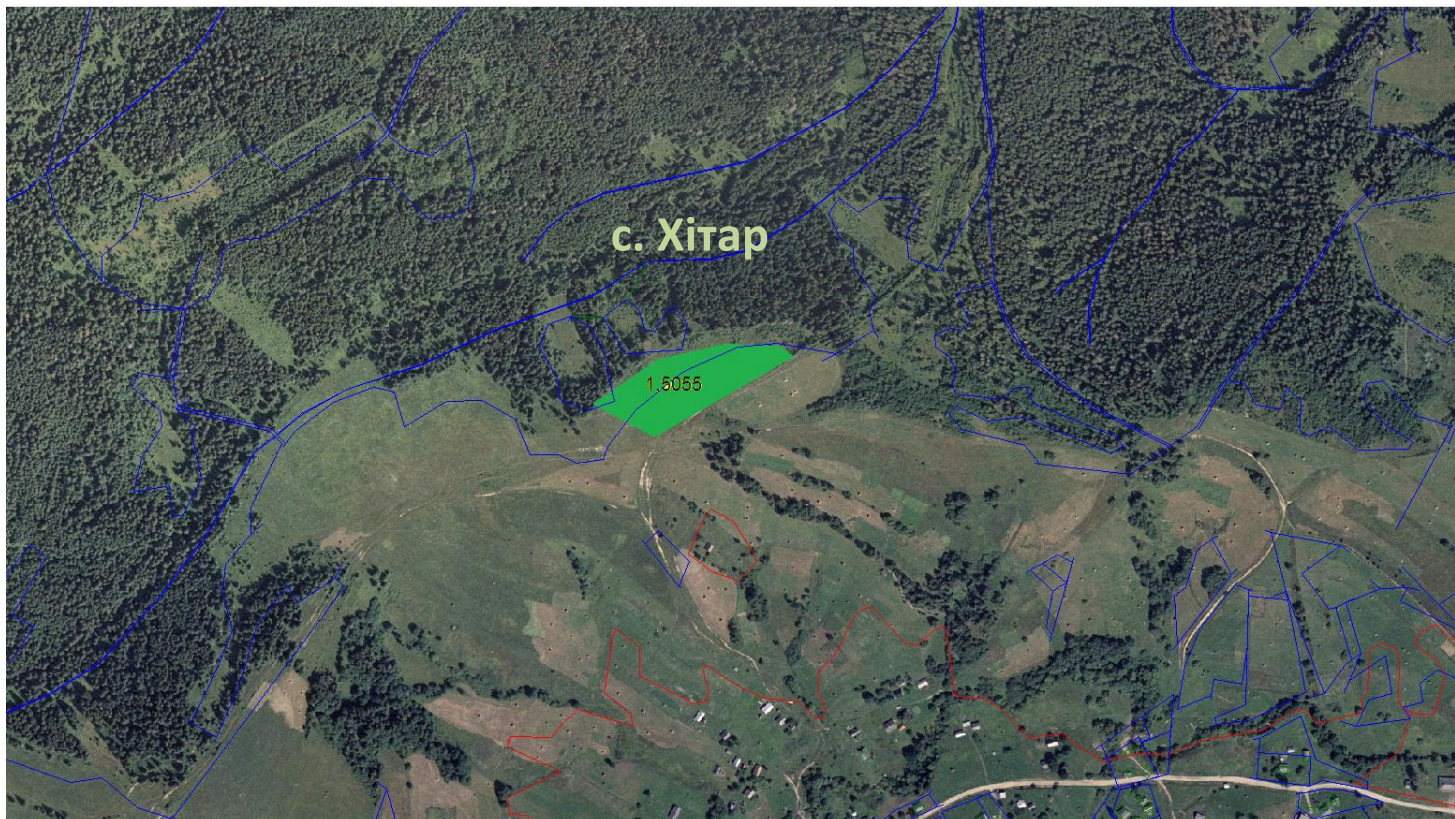
_____ Межа зарезервованого масиву земельних ділянок 2,1 га

_____ Межа населеного пункту

_____ Межі земельних ділянок, переданих у власність 0,600

Вільні земельні ділянки відсутні

За межами села Хітар Хітарської сільської ради Сколівського району Львівської області



Площа 1,5055 га

Кадастровий номер 4624588500:04:000:_____

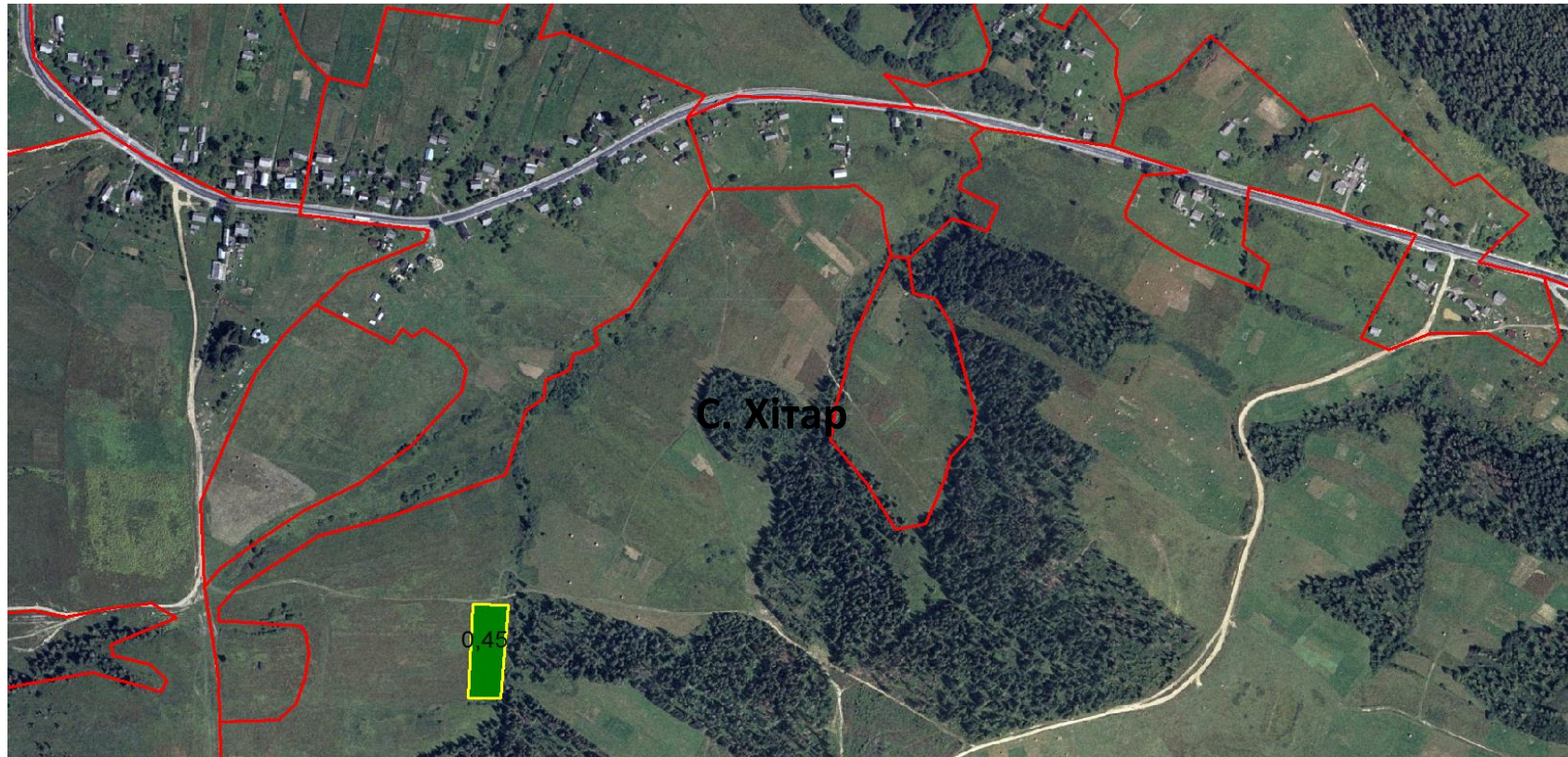
Цільове призначення - ведення особистого селянського господарства 195 е – агровиробнича група ґрунтів

_____ Межа зарезервованого масиву земельних ділянок

_____ Межа населеного пункту

_____ межі земельних ділянок, переданих у власність (1,5055га)

С. Тухолька, Тухольківської сільської ради Сколівського району Львівської області



Площа 0,4500 га

Кадастровий номер 4624588300:02:000:_____

Цільове призначення - ведення особистого селянського господарства – агровиробнича група ґрунтів

_____ Межа зарезервованого масиву земельних ділянок

_____ Межа населеного пункту

_____ межі земельних ділянок, переданих у власність

За межами села Ямельниця Ямельницької сільської ради Сколівського району Львівської області



Площа 1,0112 га

Кадастровий номер 4624588600:02:000:_____

Цільове призначення - ведення садівництва

191 д – агро виробнича група ґрунтів

— Межа зарезервованого масиву земельних ділянок

— Межа населеного пункту

— межі земельних ділянок, переданих у власність

Козівська сільська рада Сколівського району Львівської області



Площа 0,4000 га

Кадастровий номер 4624583000:01:002:_____

Цільове призначення - для індивідуального садівництва

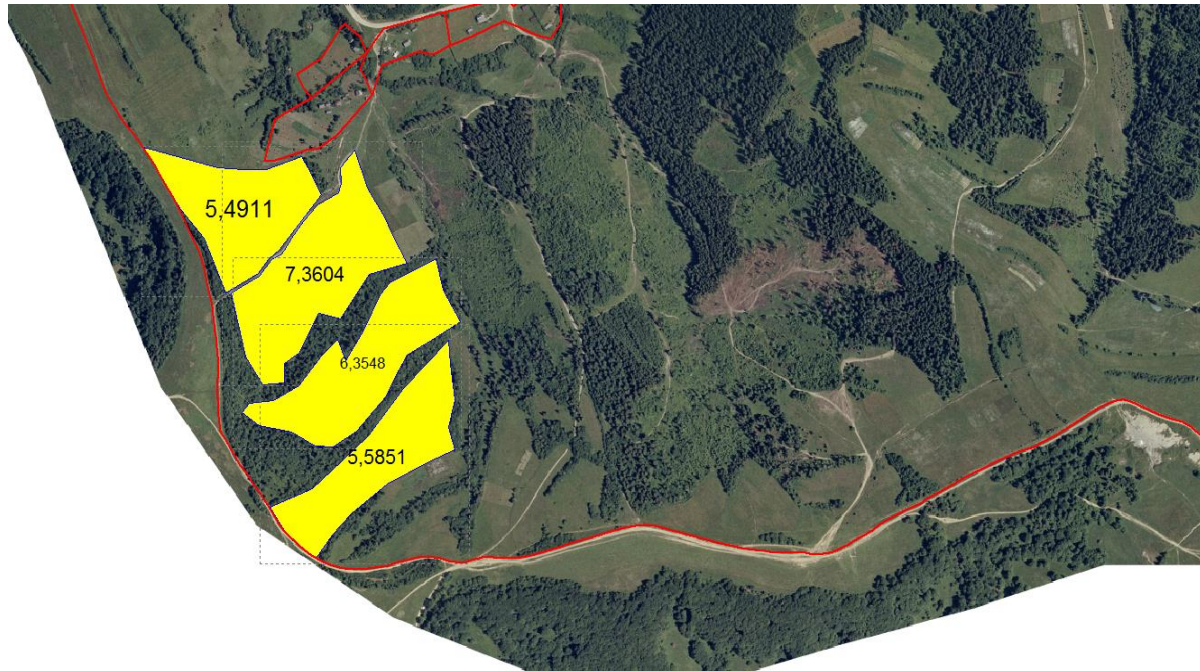
— Межа зарезервованого масиву земельних ділянок

— Межа населеного пункту

— межі земельних ділянок, переданих у власність

Вільні ділянки відсутні

Верхнячківська сільська рада Сколівського району Львівської області



Площа 24,791400 га

Кадастровий номер 4624580400:02:000:_____

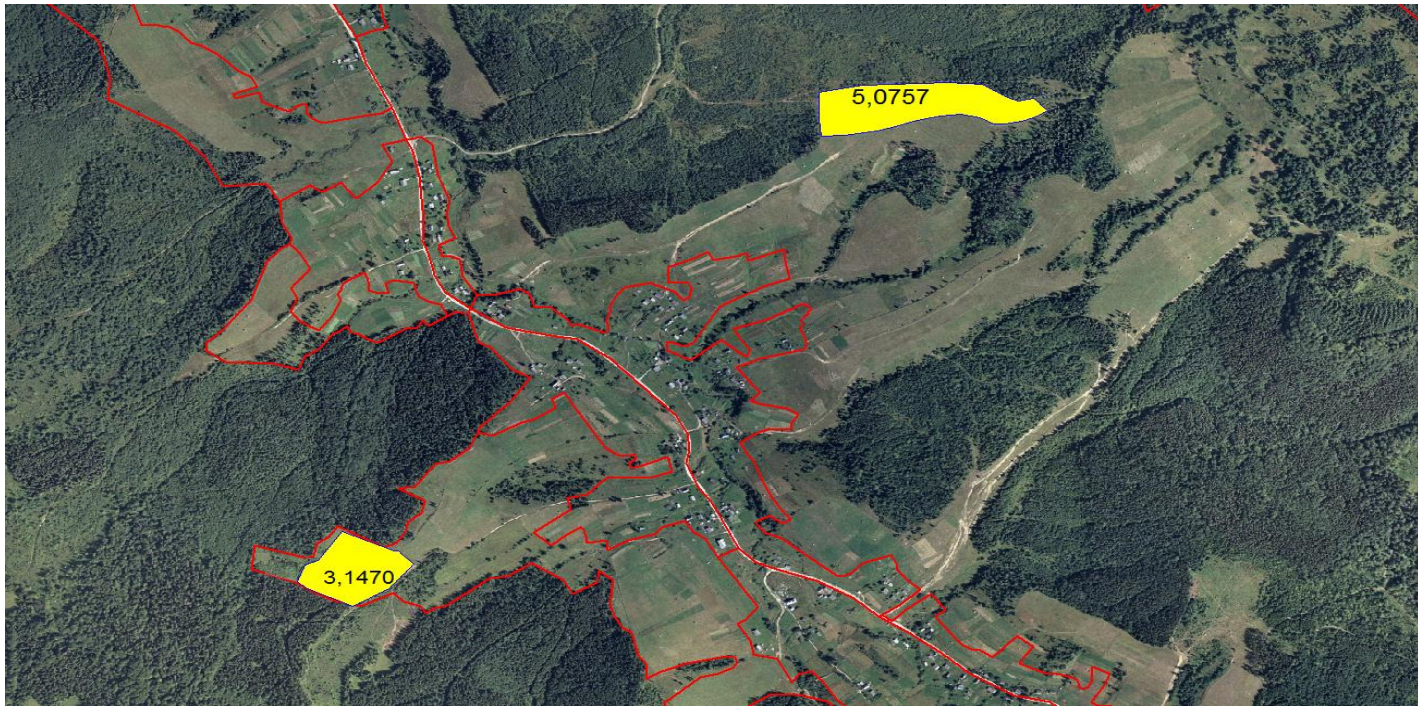
Цільове призначення - для ведення особистого селянського господарства

— Межа зарезервованого масиву земельних ділянок агровиробнича група ґрунтів

— Межа населеного пункту

— межі земельних ділянок, переданих у власність

Довжківська сільська рада Сколівського району Львівської області



Площа 8,2227 га

Кадастровий номер 4624581600:02:000:_____

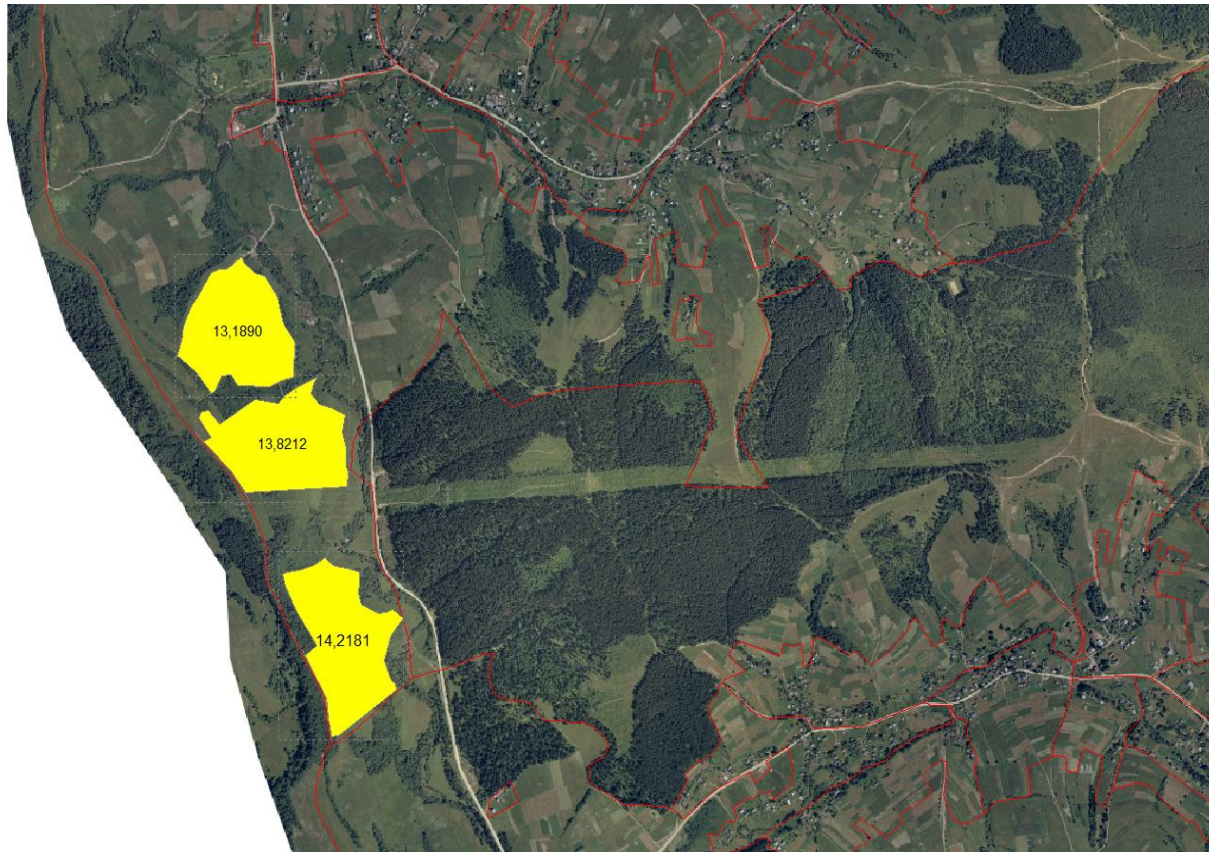
Цільове призначення - ведення особистого селянського господарства

_____ Межа зарезервованого масиву земельних ділянок

_____ Межа населеного пункту

_____ межі земельних ділянок, переданих у власність

Жупанівська сільська рада Сколівського району Львівської області



Площа 41.2283 га

Кадастровий номер 4624582000:02:000:_____

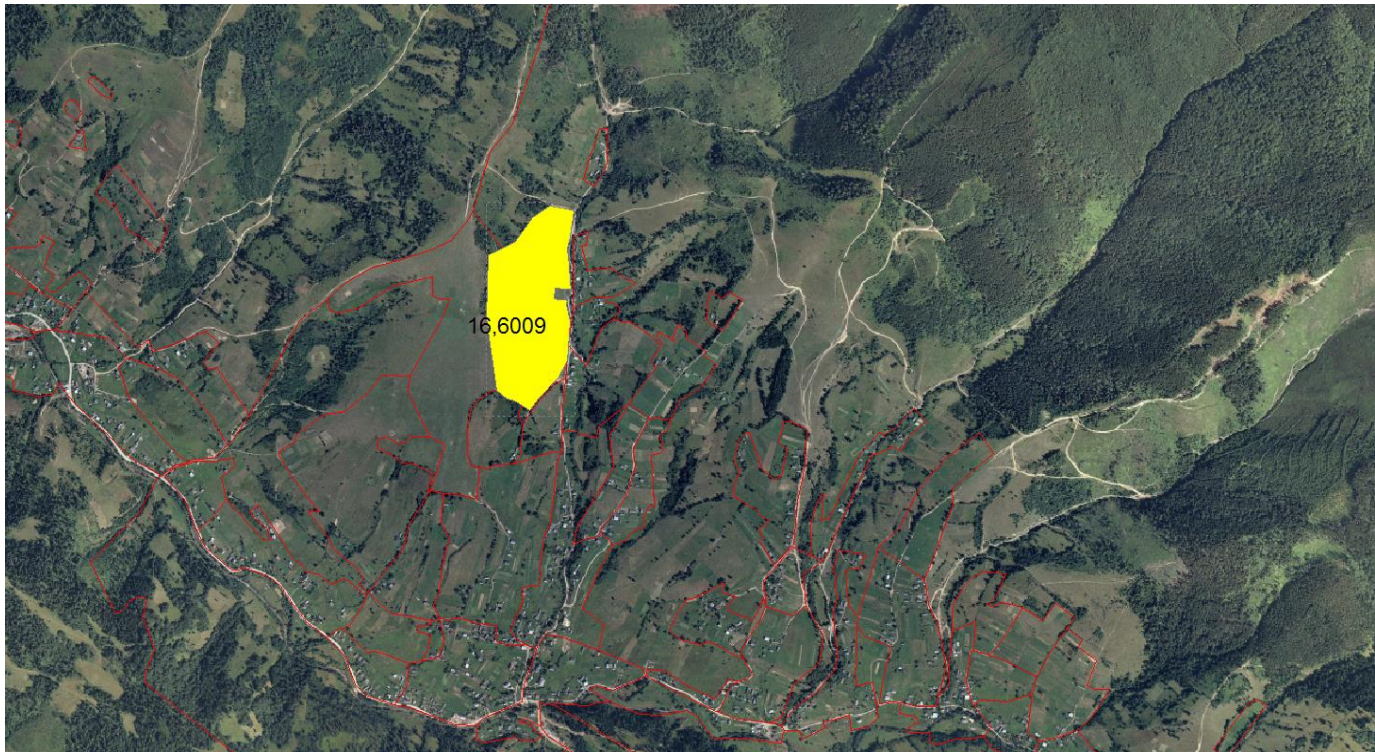
Цільове призначення - ведення особистого селянського господарства

_____ Межа зарезервованого масиву земельних ділянок

_____ Межа населеного пункту

_____ межі земельних ділянок, переданих у власність

Либохорівська сільська рада Сколівського району Львівської області



Площа 16,6009 га

Кадастровий номер 4624584100:02:000:_____

Цільове призначення - ведення садівництва

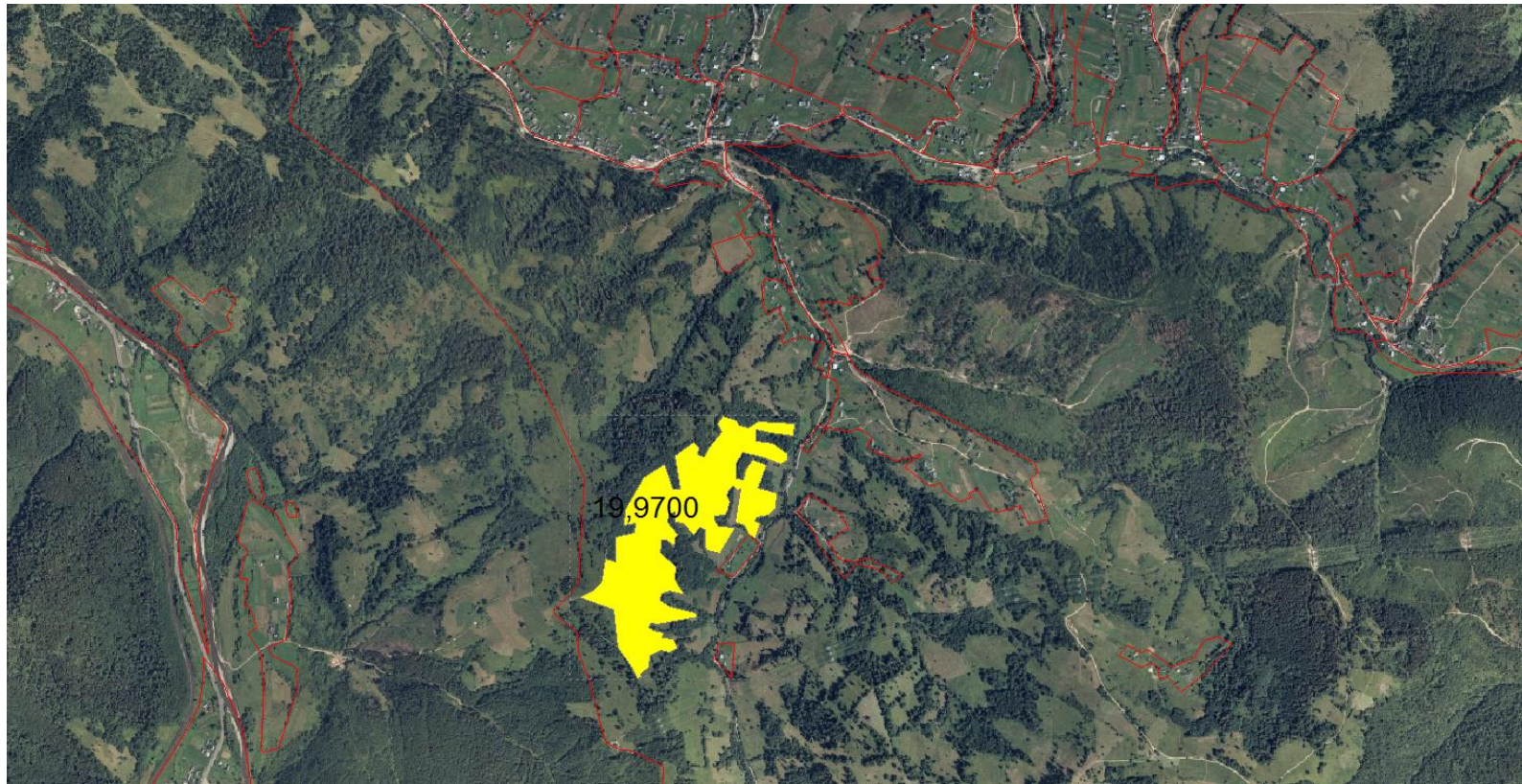
_____ Межа зарезервованого масиву земельних ділянок

_____ Межа населеного пункту

_____ межі земельних ділянок, переданих у власність

Передано у комунальну власність Славської селищної ради (Славської селищної об'єднаної територіальної громади)

Либохорівська сільська рада Сколівського району Львівської області



Площа 19.9700 га

Кадастровий номер 4624584100:02:000:_____

Цільове призначення - ведення особистого селянського господарства

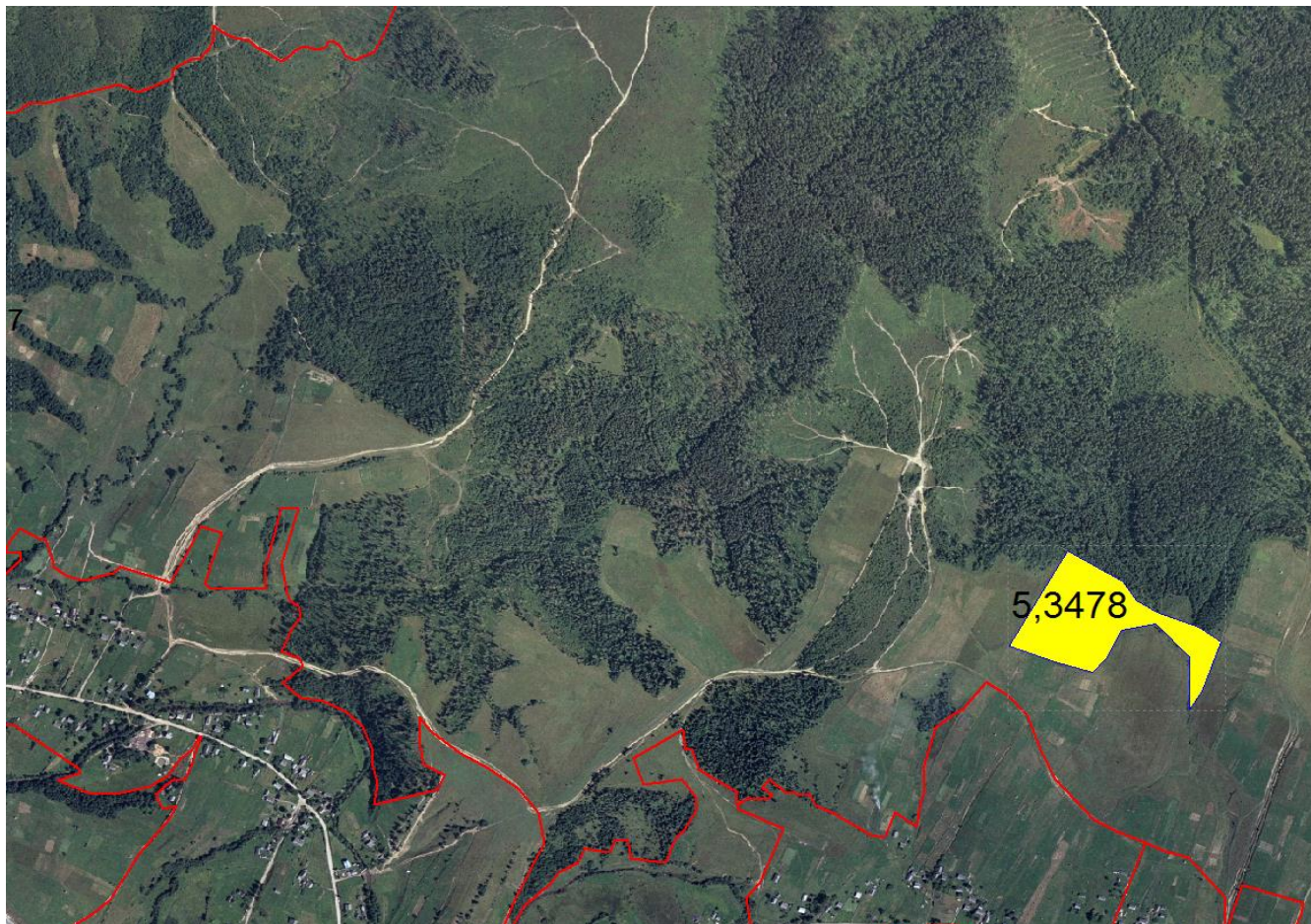
_____ Межа зарезервованого масиву земельних ділянок

_____ Межа населеного пункту

_____ межі земельних ділянок, переданих у власність

Передано у комунальну власність Славської селищної ради (Славської селищної об'єднаної територіальної громади)

Сможенська сільська рада Сколівського району Львівської області



Площа 5,3478

Кадастровий номер 4624587200:02:000:_____

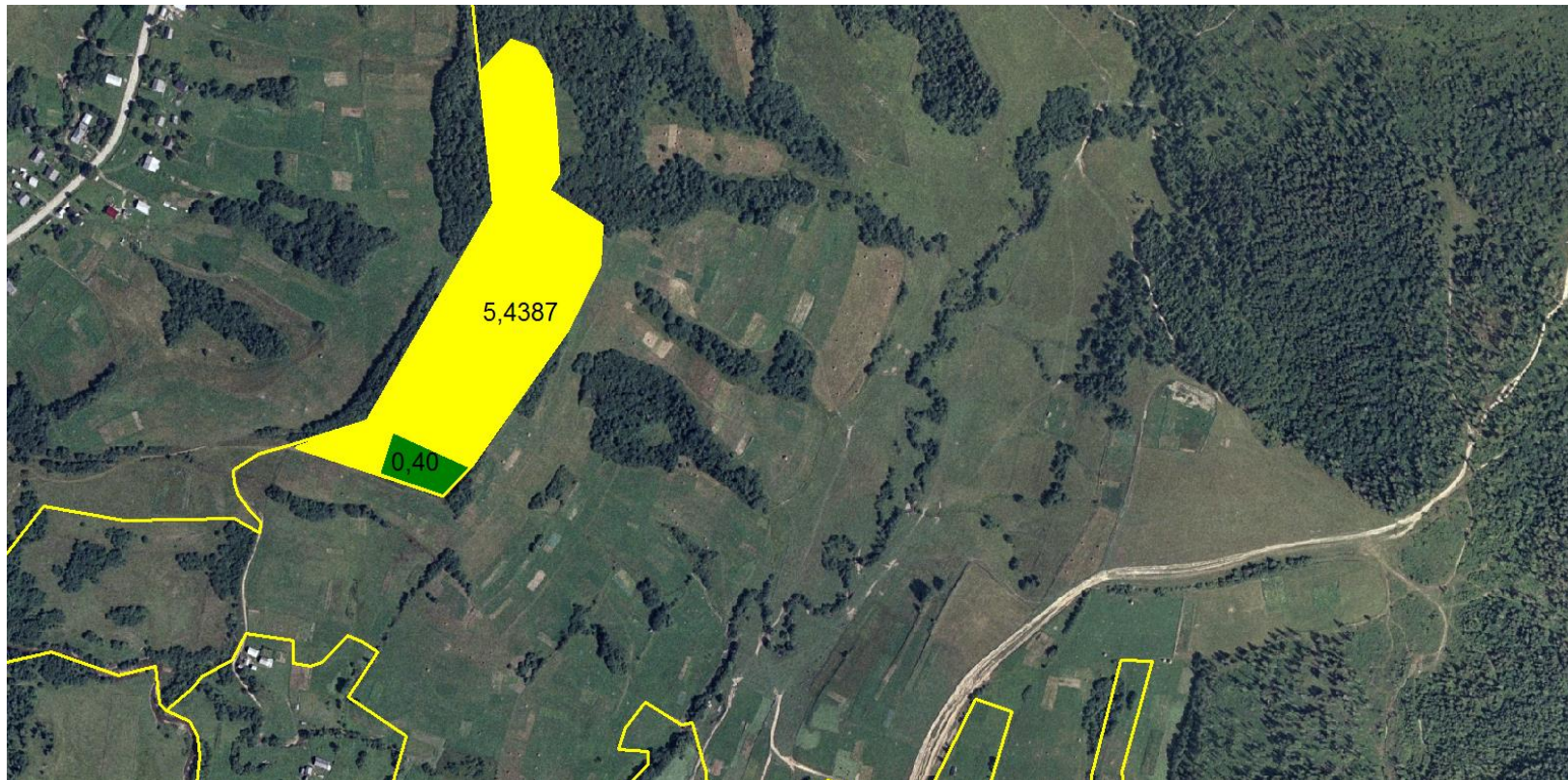
Цільове призначення - ведення особистого селянського господарства

_____ Межа зарезервованого масиву земельних ділянок

_____ Межа населеного пункту

_____ межі земельних ділянок, переданих у власність

Сможенська сільська рада Сколівського району Львівської області



Площа 5,8387

Кадастровий номер 4624587200:02:000:_____

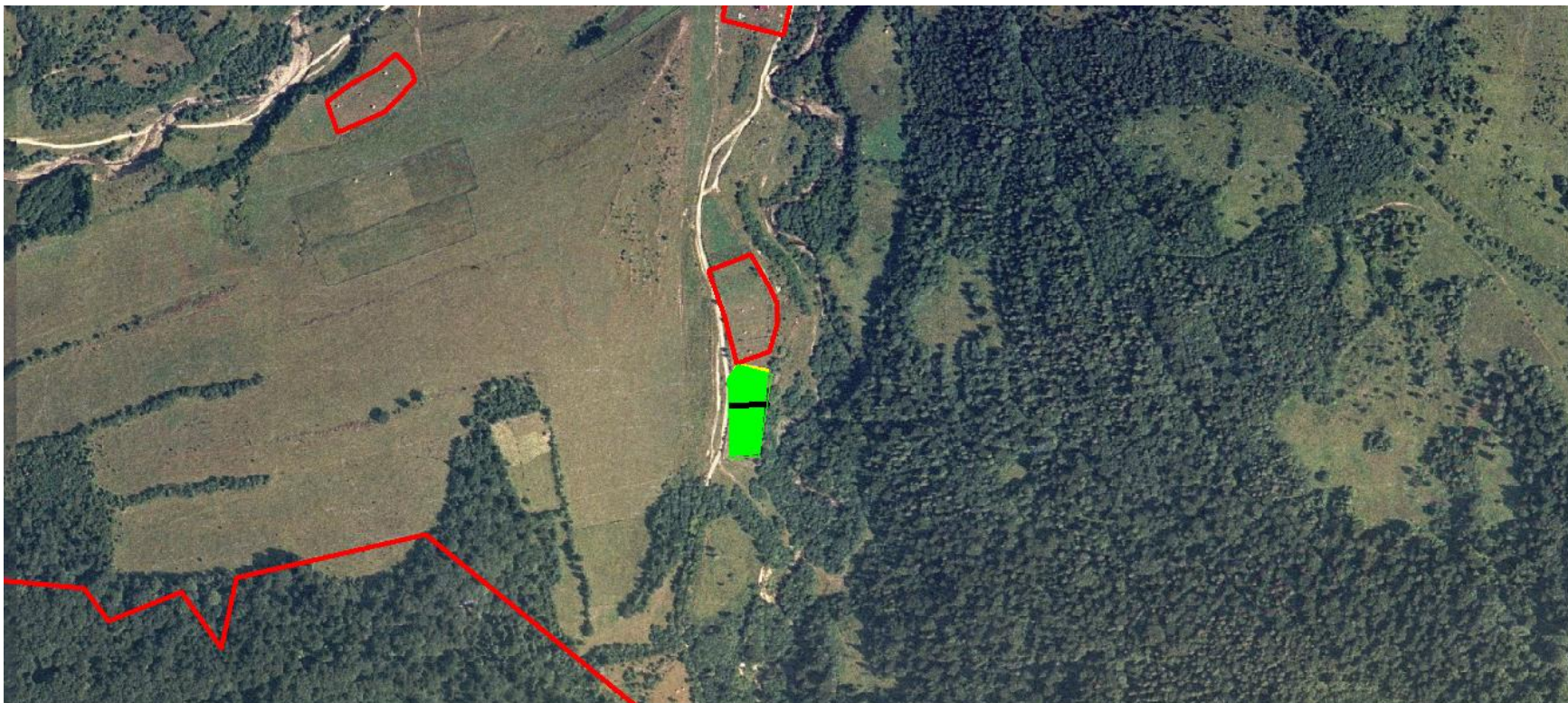
Цільове призначення - ведення особистого селянського господарства

— Межа зарезервованого масиву земельних ділянок

— Межа населеного пункту

— межі земельних ділянок, переданих у власність

Корчинська сільська рада Сколівського району Львівської області



Площа 0,200 га

Кадастровий номер 4624583600:02:000:_____

Цільове призначення - індивідуального дачного будівництва

_____ Межа зарезервованого масиву земельних ділянок

_____ Межа населеного пункту

_____ межі земельних ділянок, переданих у власність (0,20га)

Вільні земельні ділянки відсутні