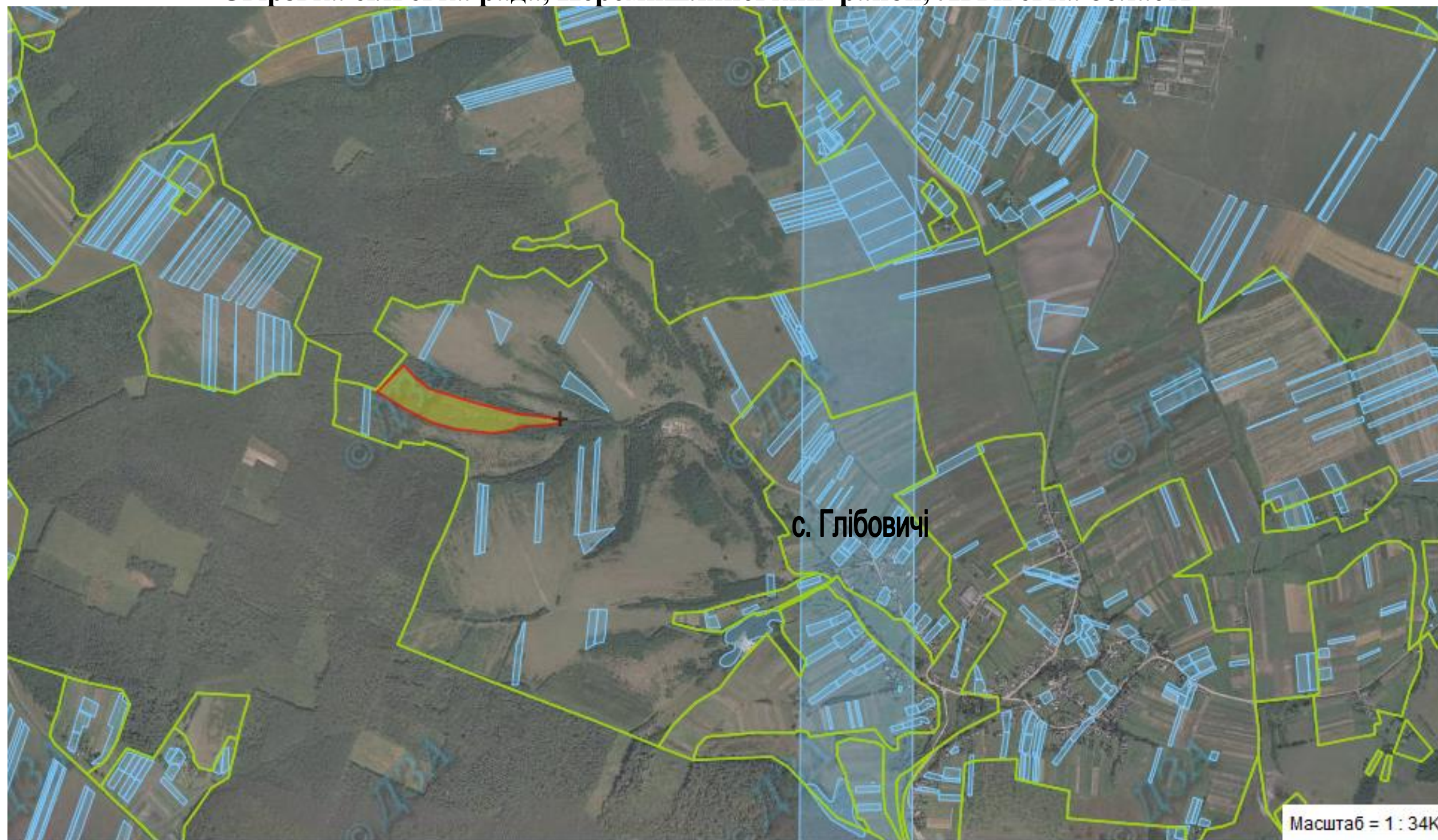


Інформація стосовно забезпечення учасників антитерористичної операції земельними ділянками на території Перемишлянського району
(станом на 01.12.2018р.)

№ з/п	Назва адміністративно-територіальної одиниці (сільська (селищна) рада, місто районного значення)	Кількість учасників АТО	Загальна площа зарезервованих земельних ділянок, га	з них				Площа вільного зарезервованого масиву (або вільних земельних ділянок у масиві) станом на 01.12.2018, га
				для будівництва і обслуговування жилого будинку, господарських будівель і споруд (присадибна ділянка)	для ведення садівництва	для індивідуального дачного будівництва	для ведення особистого селянського господарства	
1	2	3	4	5	6	7	8	9
1	Свірзька с.р.		10,20	-	10,20	-	-	10,2
2	Болотнянська с.р		26,5256	-	16,5256	-	10	16,5
3	Станімирська с. р		6,0526	-	6,0526	-	-	3,0
4	Лагодівська с.р		13,63	-	13,63	-	-	0
5	Великоглібовицька с.р		2,1345	-	2,1345	-	-	0
6	Липовецька с.р		3,50	-	3,50	-	-	0
7	Короснянська с. р		11,0205	-	-	-	11,0205	11,02
8	Короснянська с. р.		12,9614	-	12,9614	-	-	12,96
9	Великоглібовицька с. р.		17,3867	-	-	-	17,3867	0
10	Чемеринецька с. р.		10,000	-	10,0000	-	-	10
11	Ланівська с.р.		10,5182	-	10,5182	-	-	10,5
12	Ланівська с.р.		8,0000	-	8,0000	-	-	8
13	Добрянницька с/р		12,7				12,7	12,7
14	Добрянницька с/р.		8,5	-		-	8,5	8,5
15	Ушковецька с/р		0,80	-	0,80	-	-	0
16	Свірзька с/р		9,6985	-	9,6985	-	-	0
17	Лагодівська с/р		5,7273		5,7273	-	-	0
18	Бібрська м/р		3,4073	-	3,4073	-	-	0
19	Білецька с/р		10				10	0
20	Білецька с/р		6	-	-	-	6	0

21	Іванівська с/р		3,8393		3,8393			3,8
22	Ушковицька с/р		4.1532				4,1	4,1
23	Подусільнянська с/р		6,5		6,5			6,5
Усього по району			203.3		123.5	-	79.8	117,8

Свірзька сільська рада, Перемишлянський район, Львівська область






Площа – 10,20 га

Цільове призначення – для ведення садівництва

Кадастровий номер - відсутній

Агровиробнича група ґрунтів – 37г.

Умовні позначення:

-  - межа зарезервованого масиву земельних ділянок;
-  - межі населених пунктів;
-  - межі земельних ділянок зареєстрованих в ДЗК, переданих у власність, користування.

Болотнянська сільська рада, Львівська область






Площа - 16,5256 га

Цільове призначення – для ведення садівництва

Кадастровий номер - 4623380700:05:000:0082

Агровиробнича група ґрунтів – 50д, 178д, 215.

Умовні позначення:

-  - межа зарезервованого масиву земельних ділянок;
-  - межі населених пунктів;
-  - межі земельних ділянок зареєстрованих в ДЗК, переданих у власність, користування.




Болотнянська сільська рада, Львівська область



Площа - 10 га
Цільове призначення – для ведення особистого селянського господарства.

Кадастровий номер - 4623380700:05:000:0082
Агровиробнича група ґрунтів – 50д, 178д

Умовні позначення:

-  - межа зарезервованого масиву земельних ділянок;
-  - межі населених пунктів;
-  - межі земельних ділянок зареєстрованих в ДЗК, переданих у власність, користування.

Станимирська сільська рада, Львівська область






Площа - 6,0526 га

Цільове призначення – для ведення садівництва

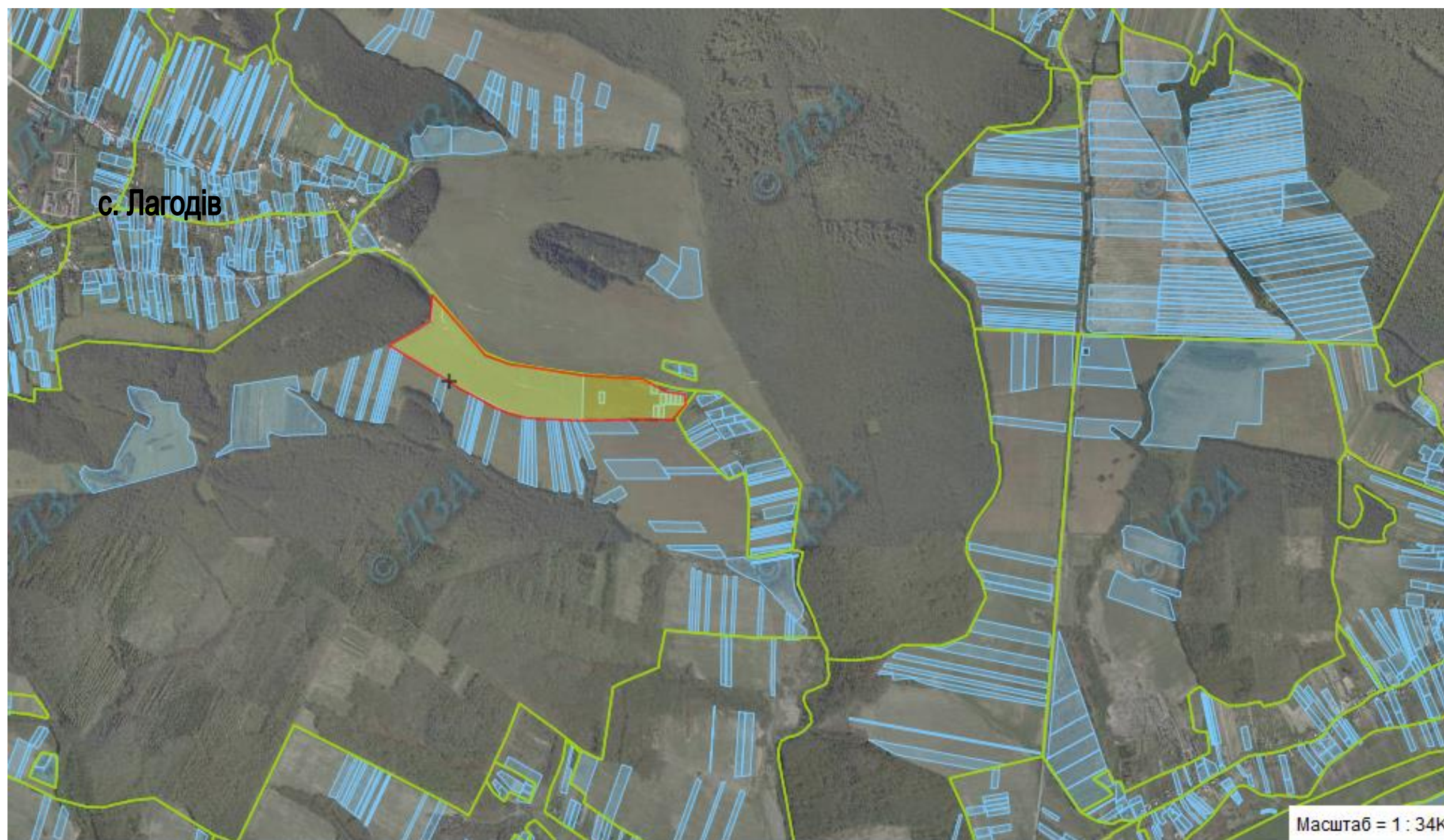
Кадастровий номер - 4623386800:01:000:0014

Агровиробнича група ґрунтів – 38г,210г,103е.

Умовні позначення:

-  - межа зарезервованого масиву земельних ділянок;
-  - межі населених пунктів;
-  - межі земельних ділянок зареєстрованих в ДЗК, переданих у власність, користування.

Лагодівська сільська рада, Львівська область






Площа - 13,6300 га

Цільове призначення – для ведення садівництва

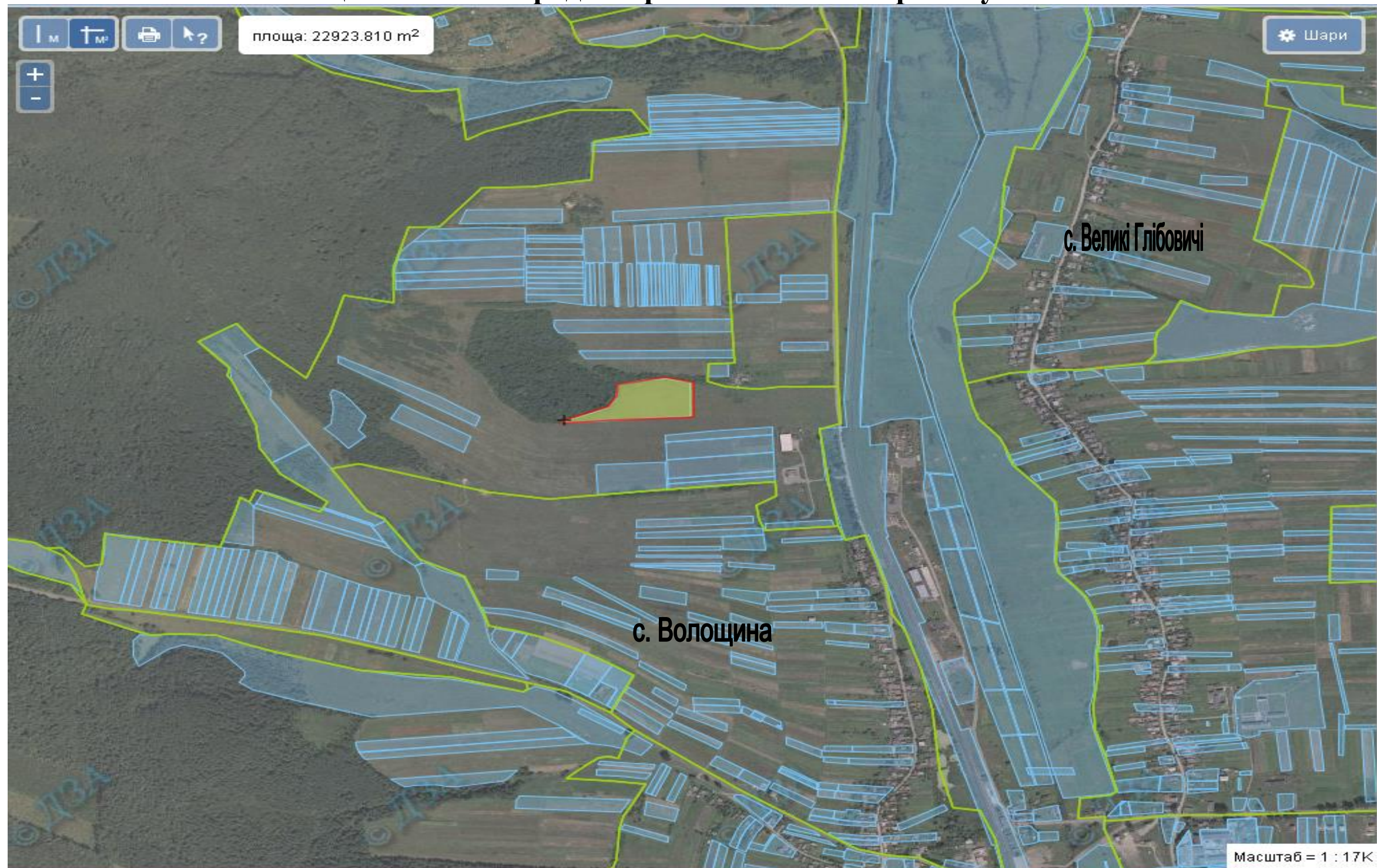
Кадастровий номер – на частині ділянки 4623384200:04:000:0242

Агровиробнича група ґрунтів – 37г, 38г, 49г.

Умовні позначення:

-  - межа зарезервованого масиву земельних ділянок;
-  - межі населених пунктів;
-  - межі земельних ділянок зареєстрованих в ДЗК, переданих у власність, користування.

Великоглібовицька сільська рада Перемишлянського району Львівської області






Площа – 2,1345 га,

Кадастрові номери – 4623381800:01:000:0226

Цільове призначення - для ведення садівництва

Агровиробнича група ґрунтів – 49г, 39г.

Умовні позначення:

-  - межа зарезервованого масиву земельних ділянок;
-  - межі населених пунктів;
-  - межі земельних ділянок зареєстрованих в ДЗК, переданих у власність, користування.

Липовецька сільська рада Перемишлянського району Львівської області






Площа – 3,5000 га,

Цільове призначення - для ведення садівництва

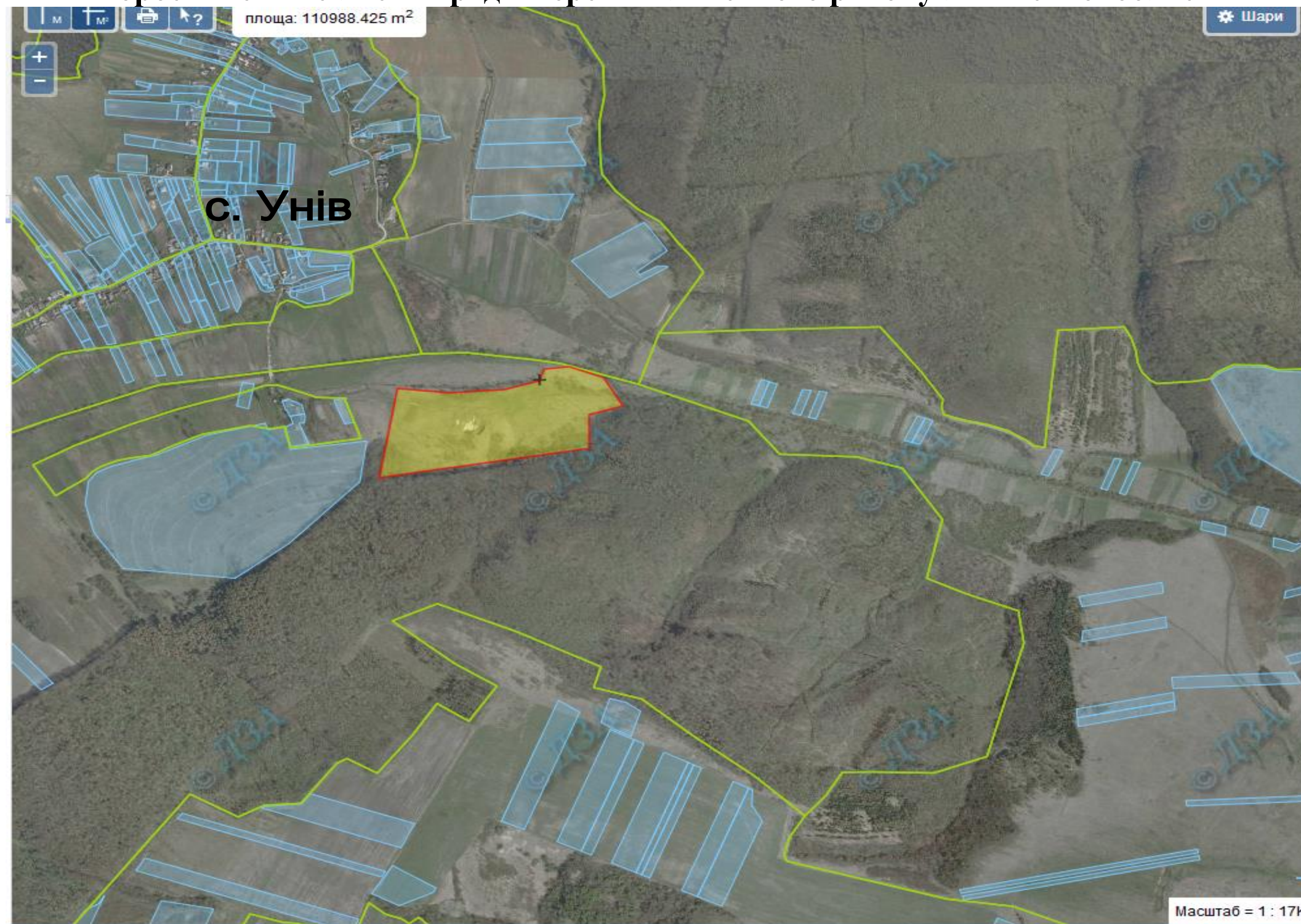
Кадастрові номери – 4623384900:09:000:

Агровиробнича група ґрунтів – 35г.

Умовні позначення:

-  - межа зарезервованого масиву земельних ділянок;
-  - межі населених пунктів;
-  - межі земельних ділянок зареєстрованих в ДЗК, переданих у власність, користування.




Короснянська сільська рада Перемишлянського району Львівської області



Площа – 11,0205 га,

Цільове призначення - для ведення особистого селянського господарства.

Умовні позначення:

-  - межа зарезервованого масиву земельних ділянок;
-  - межі населених пунктів;
-  - межі земельних ділянок зареєстрованих в ДЗК, переданих у власність, користування.

Кадастрові номери – 4623383900:11:000:

Агровиробнича група ґрунтів – 215 г, 50 г

Короснянська сільська рада Перемишлянського району Львівської області






Площа – 12,9614 га,

Кадастрові номери – відсутній

Цільове призначення - для ведення садівництва

Агровиробнича група ґрунтів – 49 г

Умовні позначення:

-  - межа зарезервованого масиву земельних ділянок;
-  - межі населених пунктів;
-  - межі земельних ділянок зареєстрованих в ДЗК, переданих у власність, користування.

Великоглібовицька сільська рада Перемишлянського району Львівської області






Площа – 17,3867 га,

Кадастрові номери – 4623381800:07:000:

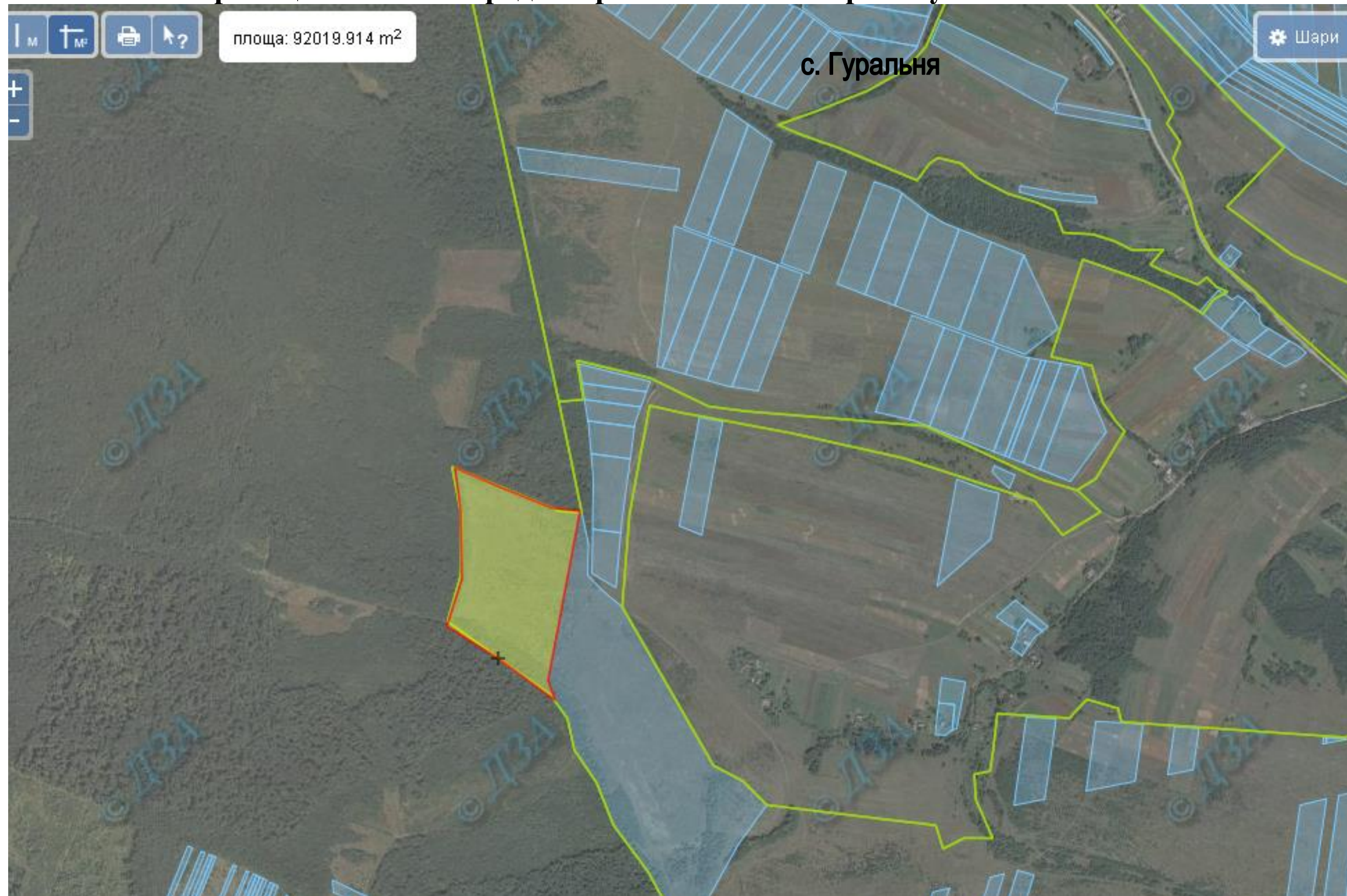
Цільове призначення - для ведення особистого селянського господарства.

Агровиробнича група ґрунтів – 37 г

Умовні позначення:

-  - межа зарезервованого масиву земельних ділянок;
-  - межі населених пунктів;
-  - межі земельних ділянок зареєстрованих в ДЗК, переданих у власність, користування.

Чемеринецька сільська рада Перемишлянського району Львівської області






Площа – 10,0000 га,

Кадастрові номери – 4623388300:05:000:0083

Цільове призначення - для ведення садівництва

Агровиробнича група ґрунтів – 38 г

Умовні позначення:

-  - межа зарезервованого масиву земельних ділянок;
-  - межі населених пунктів;
-  - межі земельних ділянок зареєстрованих в ДЗК, переданих у власність, користування.

Ланівська сільська рада Перемишлянського району Львівської області






Площа – 10,5182 га

Кадастрові номери – 4623384500:05:000:0016

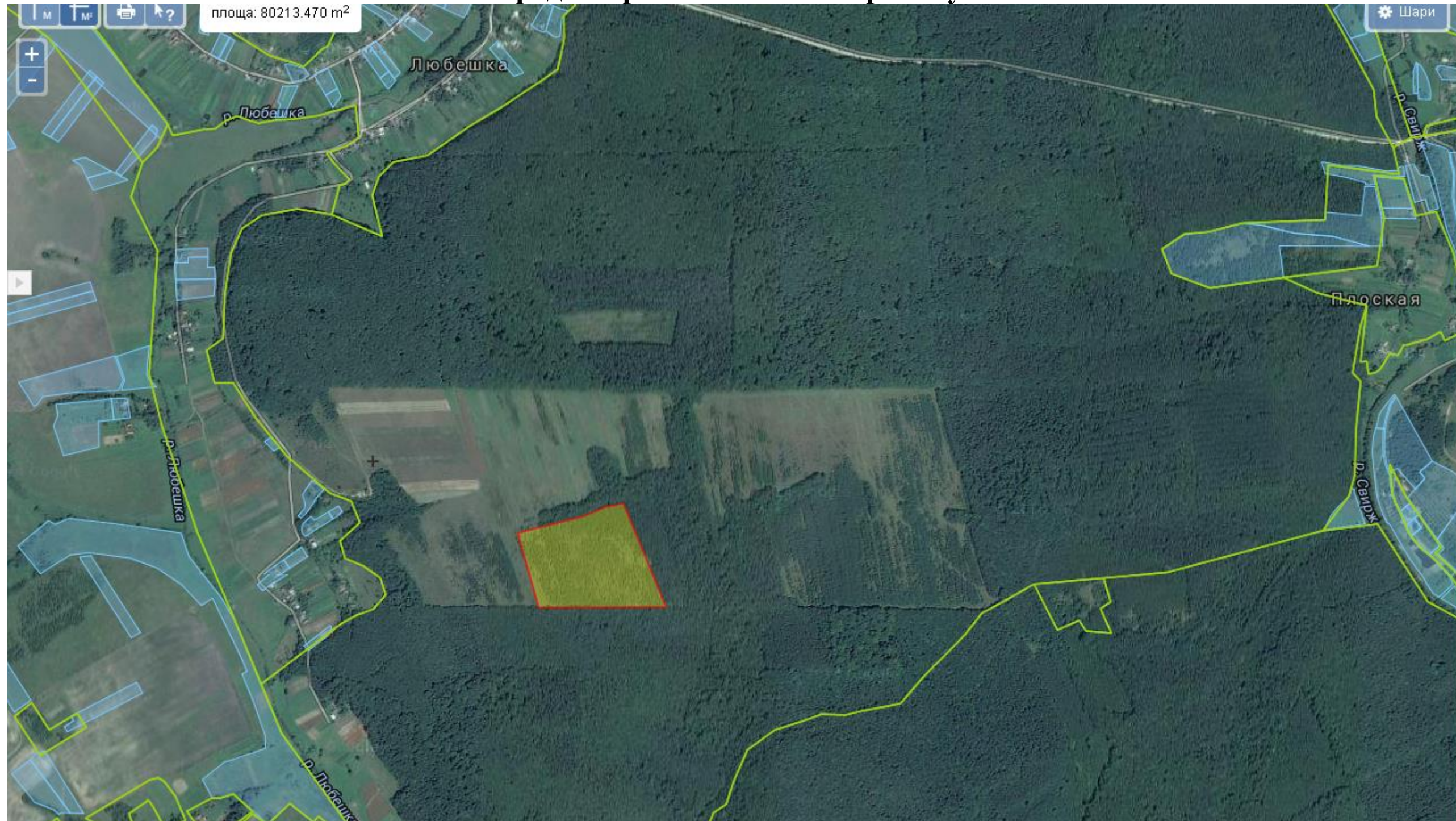
Цільове призначення – для ведення садівництва

Агровиробничі групи ґрунтів – 38 г

Умовні позначення:

-  - межа зарезервованого масиву земельних ділянок;
-  - межі населених пунктів;
-  - межі земельних ділянок зареєстрованих в ДЗК, переданих у власність, користування.

Ланівська сільська рада Перемишлянського району Львівської області






Орієнтовної площею – 8,0000 га

Кадастрові номери – 4623384500:09:000:

Цільове призначення – ведення садівництва

Агровиробничі групи ґрунтів – 37 г

Умовні позначення:

-  - межа зарезервованого масиву земельних ділянок;
-  - межі населених пунктів;
-  - межі земельних ділянок зареєстрованих в ДЗК, переданих у власність, користування.

Добрянницька сільська рада Перемишлянського району Львівської області






Площа – 12,7 га,

Цільове призначення – для ведення ОСГ

Кадастрові номери – **4623380600:07:000:**

Агровиробничі групи ґрунтів – 45 д, 49 д

Умовні позначення:

-  - межа зарезервованого масиву земельних ділянок;
-  - межі населених пунктів;
-  - межі земельних ділянок зареєстрованих в ДЗК, переданих у власність, користування

Добрянницька сільська рада Перемишлянського району Львівської області






Площа – 8,5 га,

Цільове призначення – для ведення ОСГ

Кадастрові номери – **4623380600:03:000:**

Агровиробничі групи ґрунтів – 38 г, 35 г

Умовні позначення:

-  - межа зарезервованого масиву земельних ділянок;
-  - межі населених пунктів;
-  - межі земельних ділянок зареєстрованих в ДЗК, переданих у власність, користування

Ушковицька сільська рада Перемишлянського району Львівської області



Площа – 0,8000 га,

Кадастрові номери – відсутній.

Цільове призначення - для ведення садівництва

Агровиробнича група ґрунтів – 49д.

Умовні позначення:

- земельні ділянки на які дані дозволи щодо виготовлення проектів землеустрою;
- межі населених пунктів;
- межі земельних ділянок зареєстрованих в ДЗК, переданих у власність, користування.

Лагодівська сільська рада Перемишлянського району Львівської області







Площа кварталу – 5.7273 га

Цільове призначення - для ведення садівництва.

Кадастрові номери – 4623384200:04:000:0242,

Агровиробнича група ґрунтів – 37г, 38г, 49г.

Умовні позначення:

-  - межі земельних ділянок на які дані дозволи щодо виготовлення проектів землеустрою;
-  - межі зарезервованих земельні ділянки;
-  - межі населених пунктів;
-  - межі земельних ділянок зареєстрованих в ДЗК, переданих у власність, користування.

Білецька сільська рада Перемишлянського району Львівської області






Площа – 6 га

Кадастрові номери – 4623380400:03:000:0089

Цільове призначення – ведення особистого селянського господарства

Агровиробнича група ґрунтів - 49 д , 45 д

Умовні позначення:

-  - межа зарезервованого масиву земельних ділянок;
-  - межі населених пунктів;
-  - межі земельних ділянок зареєстрованих в ДЗК, переданих у власність, користування.

Іванівська сільська рада Перемишлянського району Львівської області






Площа – 3,8393 га,

Кадастрові номери – 4623383500:02:000:0394

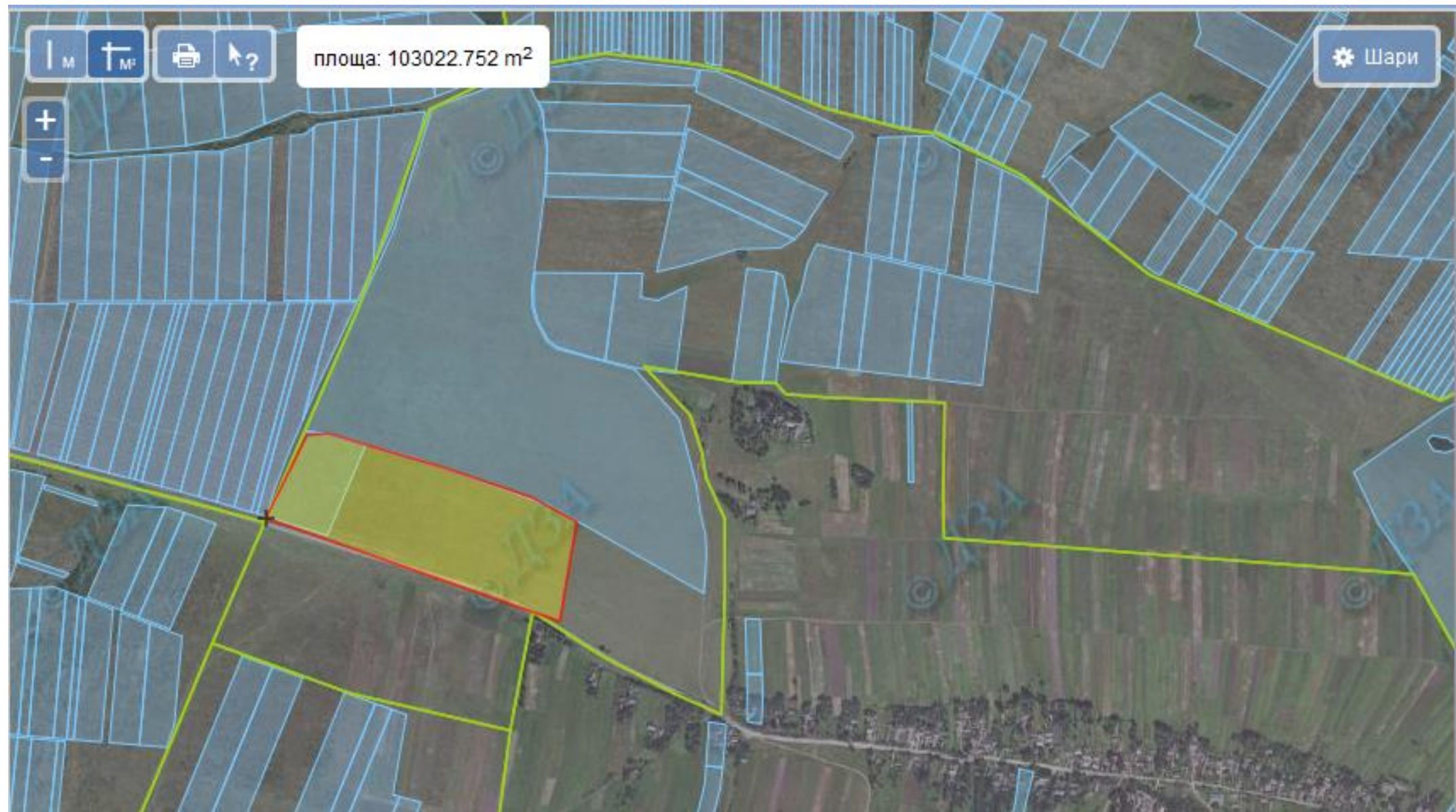
Цільове призначення – ведення садівництва

Агровиробнича група ґрунтів – 49 д

Умовні позначення:

-  - межа зарезервованого масиву земельних ділянок;
-  - межі населених пунктів;
-  - межі земельних ділянок зареєстрованих в ДЗК, переданих у власність, користування.

Білецька сільська рада Перемишлянського району Львівської області






Площа – 10 га

Кадастрові номери – 4623380400:05:000:000

Цільове призначення – ведення особистого селянського господарства

Агровиробнича група ґрунтів – 47 д , 49 д.

Умовні позначення:

-  - межа зарезервованого масиву земельних ділянок;
-  - межі населених пунктів;
-  - межі земельних ділянок зареєстрованих в ДЗК, переданих у власність, користування.

Ушковицька сільська рада Перемишлянського району Львівської області



Площа – 4,1532 га,

Кадастрові номери – 4623388000:09:000:0252

Цільове призначення – ведення особистого селянського господарства

Агровиробнича група ґрунтів – 38 е

Подусільнянська сільська рада Перемишлянського району Львівської області






Площа – 6,5 га,

Кадастрові номери – 4623385900:04:000:

Цільове призначення – ведення садівництва

Агровиробнича група ґрунтів – 38 д

Умовні позначення:

-  - межа зарезервованого масиву земельних ділянок;
-  - межі населених пунктів;
-  - межі земельних ділянок зареєстрованих в ДЗК, переданих у власність, користування.