

**Інформація стосовно забезпечення учасників антитерористичної операції земельними ділянками
на території Золочівського району (станом на 01.12.2018 року)**

№ з/п	Назва адміністративно-територіальної одиниці (сільська (селищна) рада, місто районного значення)	Загальна площа земельних ділянок, зарезервованих територіальними органами Держгеокадастру, га	з них				Площа вільного зарезервованого масиву (або вільних земельних ділянок у масиві) станом на 01.12.2018, га	Наявність погодження місцевою радою
			для будівництва і обслуговування жилого будинку, господарських будівель і споруд (присадибна ділянка)	для ведення садівництва	для індивідуального дачного будівництва	для ведення особистого селянського господарства		
1	2	3	4	5	6	7	8	9
1	Бортківська сільська рада	26,9438				26,9438		
2	Куровицька сільська рада	25,0763				25,0763	25,0763	Для учасників АТО які проживають на території ради
3	Княжівська сільська рада	25,0842				25,0842		
4	Полянська сільська рада	24				24		
5	Великовільшаницька сільська рада	10				10	8,0	Для учасників АТО які проживають на території ради
6	Почапівська сільська рада	22		2		20		
7	Словітська сільська рада	28,3				28,3	28,3	Для учасників АТО які проживають на території ради
8	Глинянська міська рада	20,7				20,7		
9	Жуківська сільська рада	7,6				7,6	7,6	Для учасників АТО які проживають на території ради
10	Підлипецька сільська рада	3,2		3,2			3,2	Для учасників АТО які проживають на території ради
Всього по району		192,9	0	5,2	0	187,7		

Бортківська сільська рада Золочівського району Львівської області



Площа – 26,9438 га

Цільове призначення – для ведення особистого селянського господарства

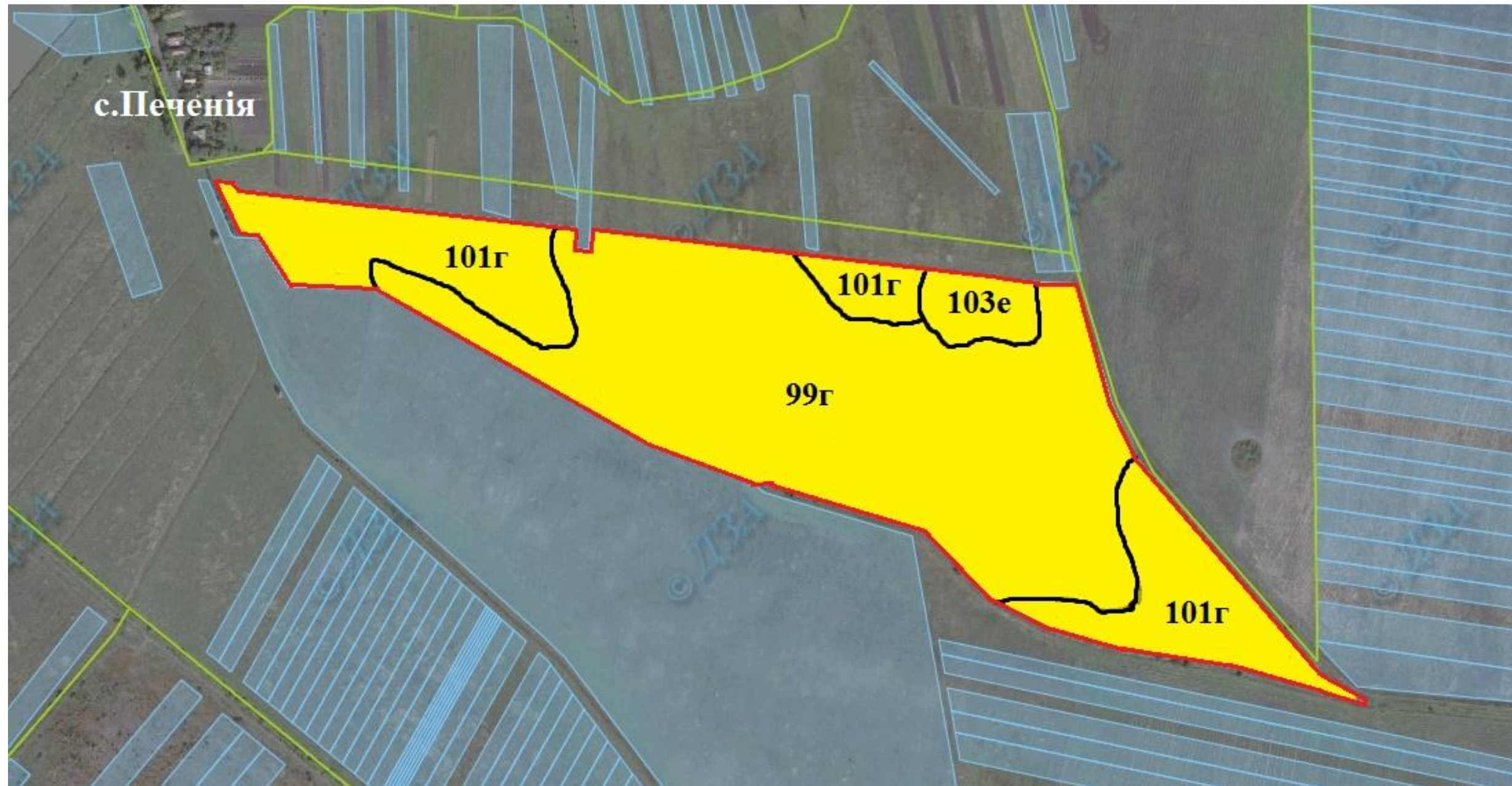
Кадастровий номер – 4621881200:07:000
Агровиробничі групи ґрунтів – 179е, 181д,
181е

Умовні позначення:

- - межа масиву земельних ділянок;
- - межі земельних ділянок, переданих у власність, користування;
- зарезервовані земельні ділянки для учасників АТО.
- - межі населених пунктів;

Вільні земельні ділянки відсутні.

Куровицька сільська рада Золочівського району Львівської області



Площа – 25,0763 га

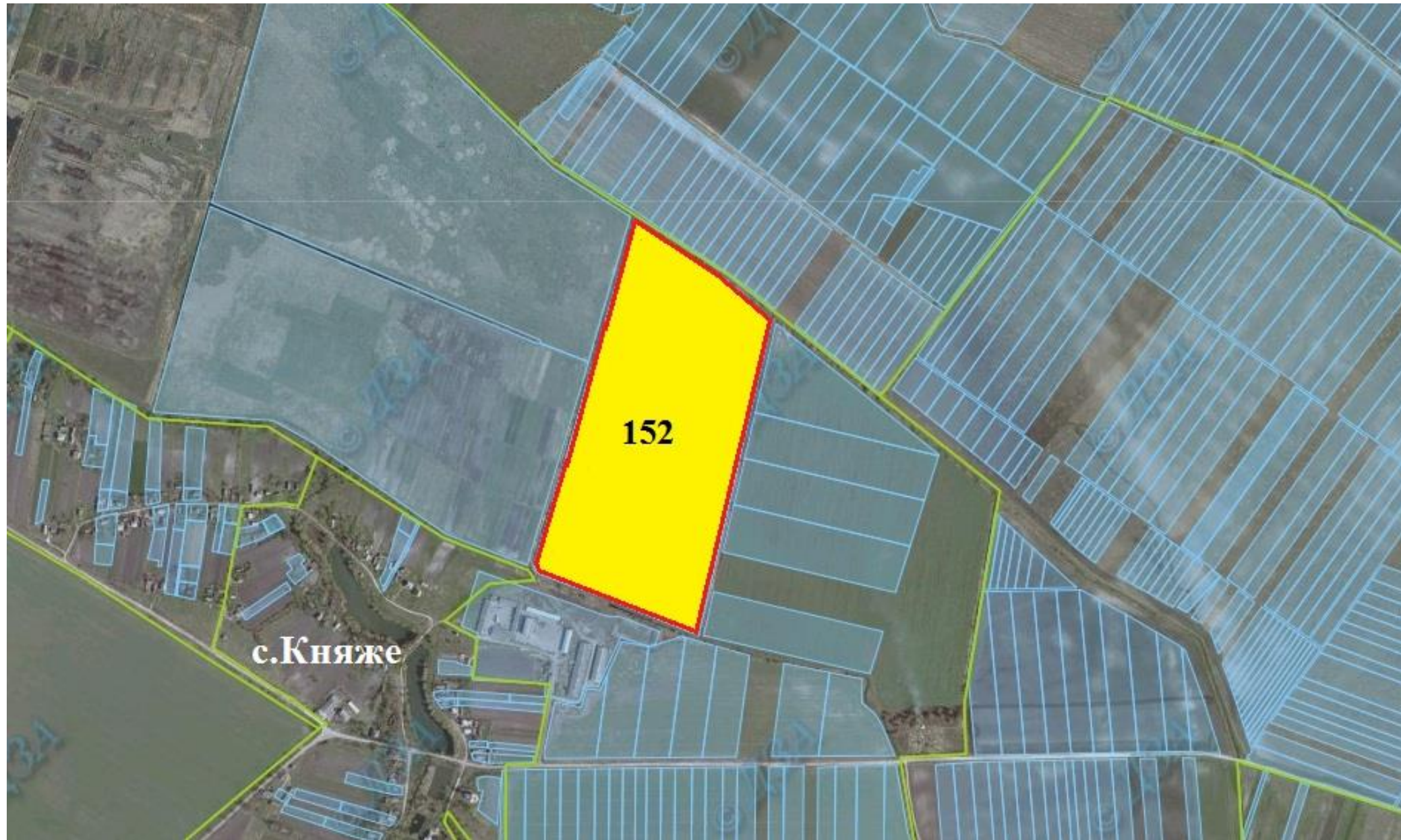
Цільове призначення – для ведення особистого селянського господарства

Кадастровий номер – 4621883900:06:000:0275
Агровиробничі групи ґрунтів – 101г, 99г,
103е

Умовні позначення:

- - межа масиву земельних ділянок;
- - межі населених пунктів;
- - межі земельних ділянок, переданих у власність, користування;
- зарезервовані земельні ділянки для учасників АТО.

Княжівська сільська рада Золочівського району Львівської області



Площа – 25,0842 га

Цільове призначення – для ведення особистого селянського господарства

Кадастровий номер – 4621883300:06:000:0042
Агровиробничі групи ґрунтів – 152

Умовні позначення:

- - межа масиву земельних ділянок;
- - межі земельних ділянок, переданих у власність, користування;
- зарезервовані земельні ділянки для учасників АТО.
- - межі населених пунктів;

Вільні земельні ділянки відсутні.

Великовільшаницька сільська рада Золочівського району Львівської області



Площа – 10,00 га

Цільове призначення – для ведення особистого селянського господарства

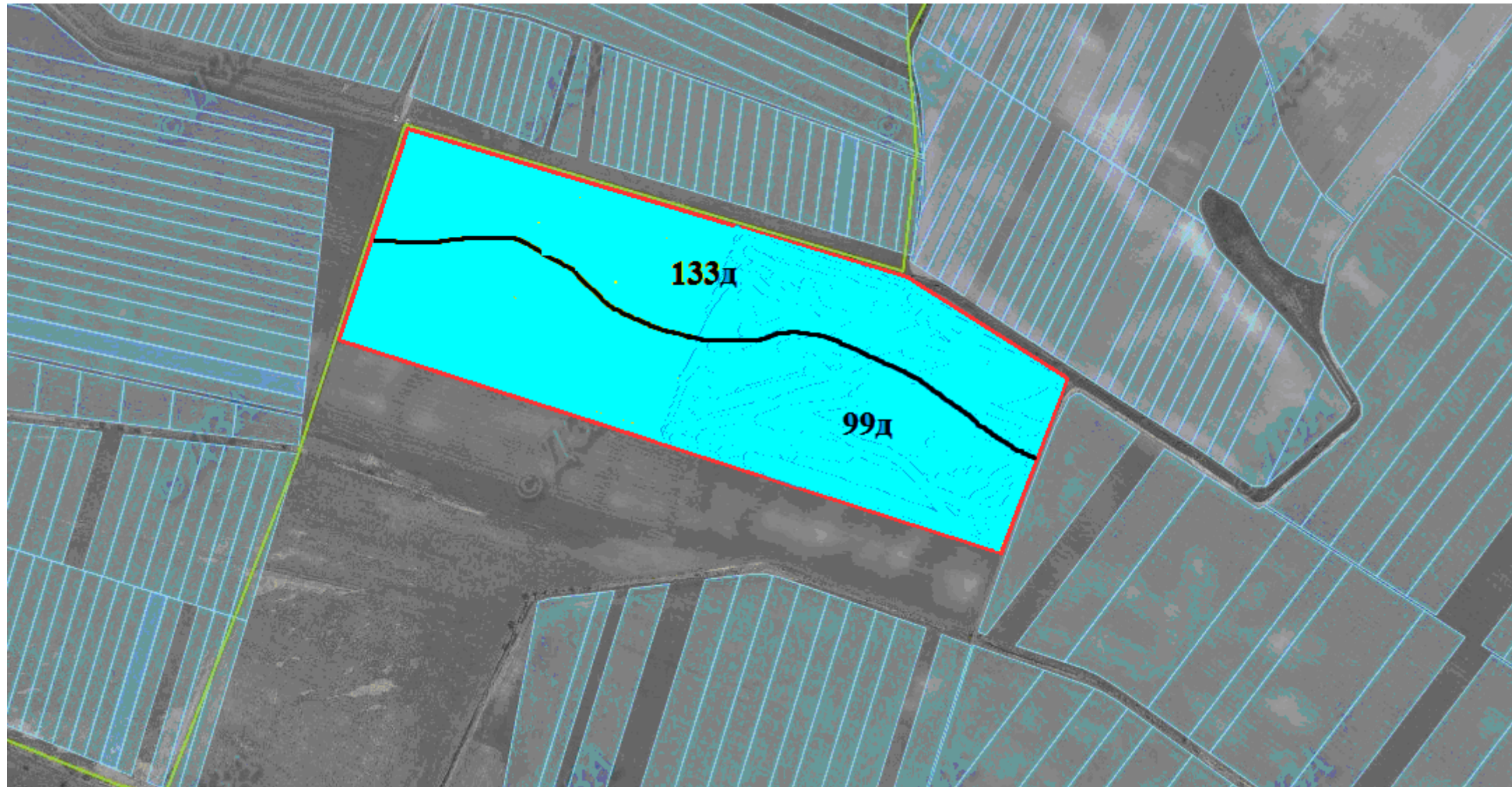
Кадастровий номер – 4621881500:10:000:
Агровиробничі групи ґрунтів – 153 - ОЦГ,181д

Умовні позначення:

- - межа масиву земельних ділянок;
- - межі земельних ділянок, переданих у власність, користування;
- зарезервовані земельні ділянки для учасників АТО.
- - межі населених пунктів;

Площа вільних земельних ділянок – 8,0 га.

Почапівська сільська рада Золочівського району Львівської області



Площа – 20,00 га.

На площу 20,00 га надано дозволи на розроблення проектів земмлеустрою.

Кадастровий номер – 4621885800:04:000

Цільове призначення – для ведення особистого селянського господарства

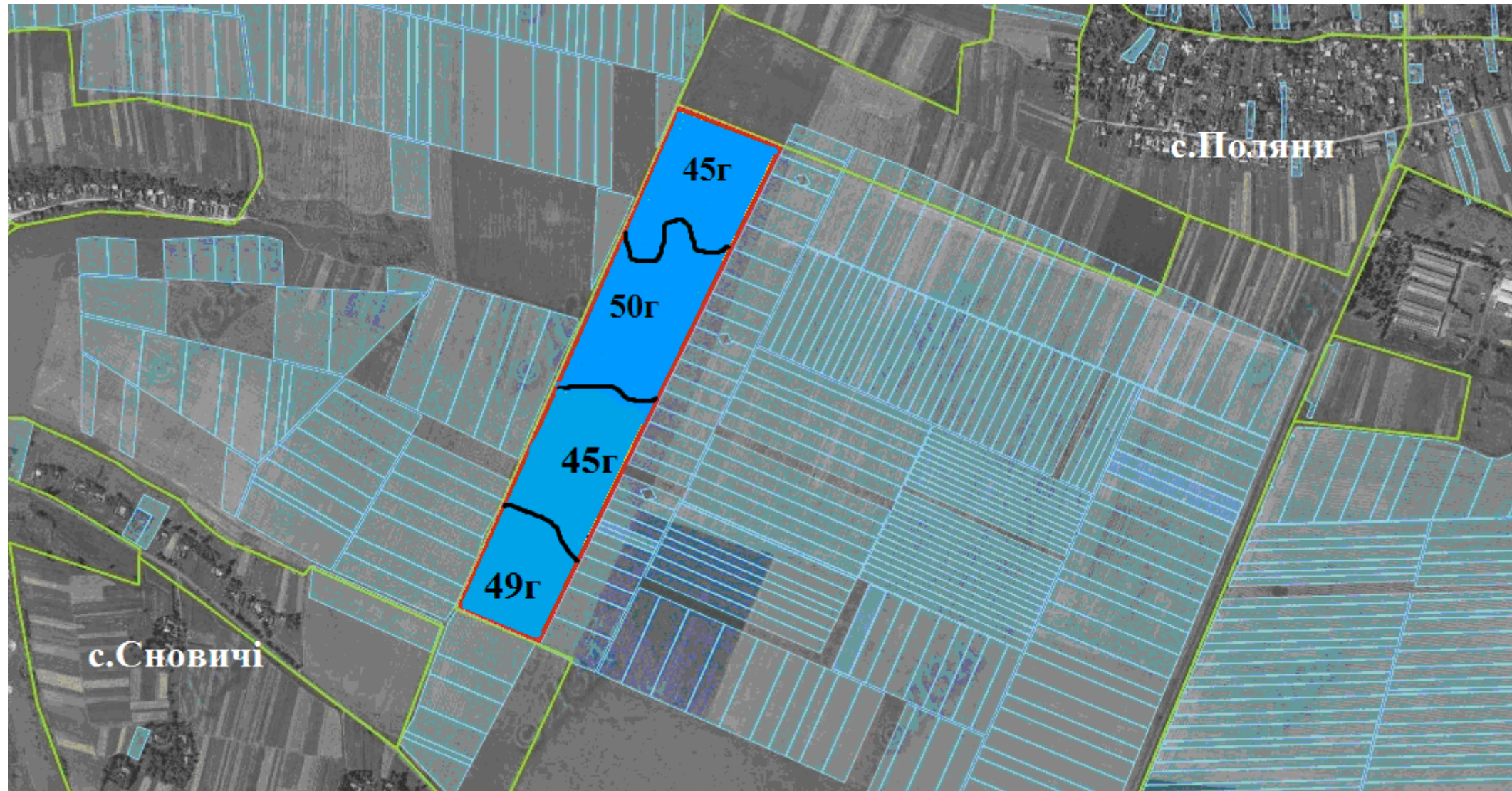
Агровиробничі групи ґрунтів – 133д,99д

Умовні позначення:

- - межа масиву земельних ділянок;
- - межі земельних ділянок, переданих у власність, користування;
- зарезервовані земельні ділянки для учасників АТО.
- - межі населених пунктів;

Вільні земельні ділянки відсутні.

Полянська сільська рада Золочівського району Львівської області



Площа – 24,00 га.

Цільове призначення – для ведення особистого селянського господарства

. На площу 24,00 га надано дозволи на розроблення проектів земмлеустрою.

Умовні позначення:

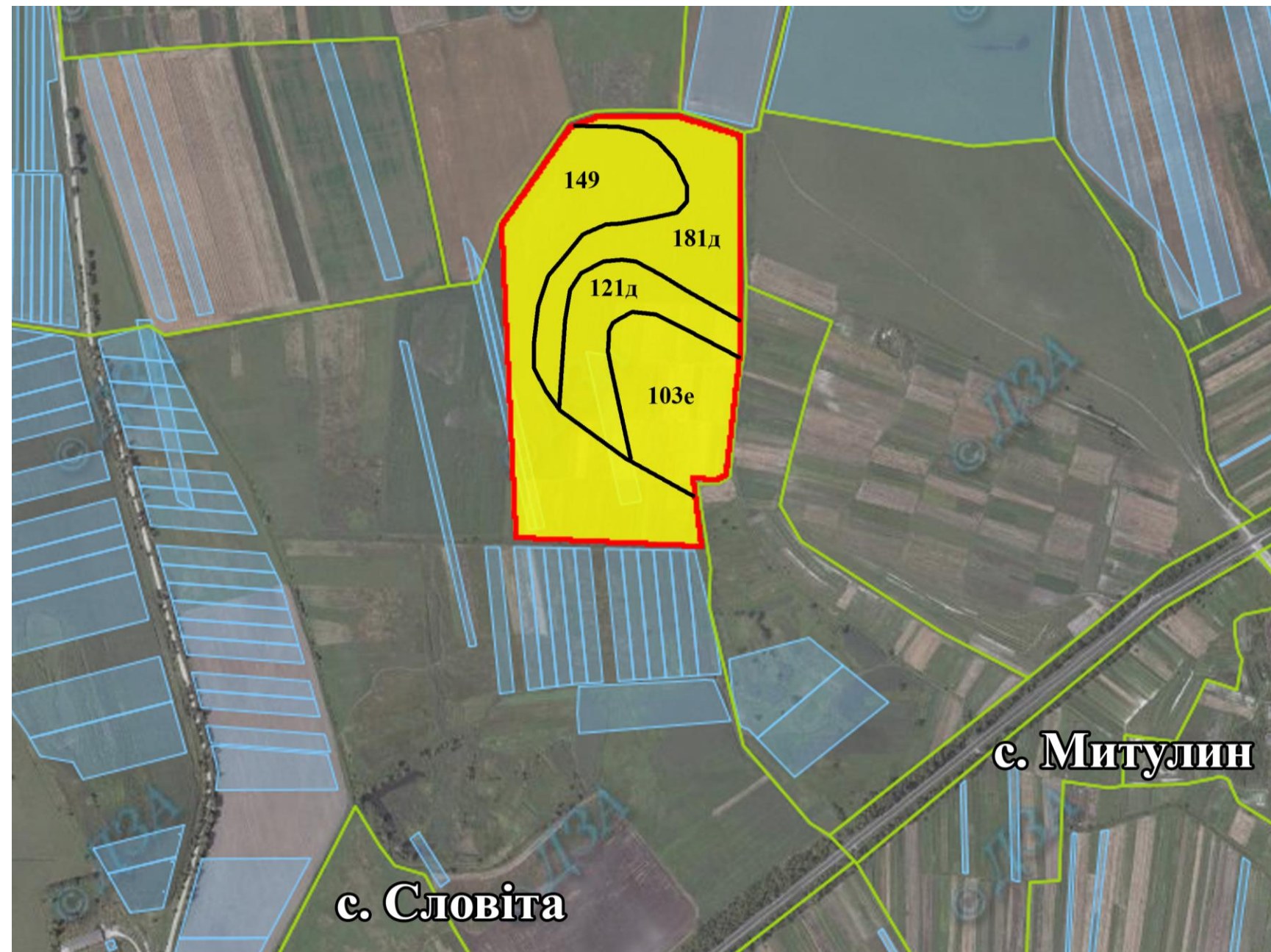
- - межа масиву земельних ділянок;
- - межі земельних ділянок, переданих у власність, користування;
- зарезервовані земельні ділянки для учасників АТО.
- - межі населених пунктів;

Вільні земельні ділянки відсутні.

Кадастровий номер – 4621885500:13:000

Агровиробничі групи ґрунтів – 45г – ОЦГ, 49г, 50г

Словітська сільська рада Золочівського району Львівської області



Площа – 28,30 га

Цільове призначення – для ведення особистого селянського господарства

Кадастровий номер – 4621886900:09:000
Агровиробничі групи ґрунтів – 149, 181д, 103е,
121д – особливо цінна група

Умовні позначення:

- - межа масиву земельних ділянок;
- - межі земельних ділянок, переданих у власність, користування;
- зарезервовані земельні ділянки для учасників АТО.
- - межі населених пунктів;

Підлипецька сільська рада Золочівського району Львівської області



Площа – 3,2 га

Цільове призначення – для ведення
Індивідуального садівництва

Кадастровий номер – 4621886200:62:000

Агровиробничі групи ґрунтів – 177д

Умовні позначення:

- - межа масиву земельних ділянок;
- - межі земельних ділянок, переданих у власність, користування;
- зарезервовані земельні ділянки для учасників АТО
- - межі населених пунктів;

Глинянська міська рада Золочівського району Львівської області



Площа – 20,7 га.

Цільове призначення – для ведення особистого селянського господарства

Кадастровий номер – 4621810200:06:000

Агровиробничі групи ґрунтів – 40г – ОЦГ, 39д, 38г, 209д, 49г, 50д

Умовні позначення:

— - межа масиву земельних ділянок;

— - межі населених пунктів;

— - межі земельних ділянок, переданих у власність, користування;

■ - зарезервовані земельні ділянки для учасників АТО

Вільні земельні ділянки відсутні.

Жуківська сільська рада Золочівського району Львівської області



Площа – 7,6 га

Цільове призначення – для ведення особистого селянського господарства

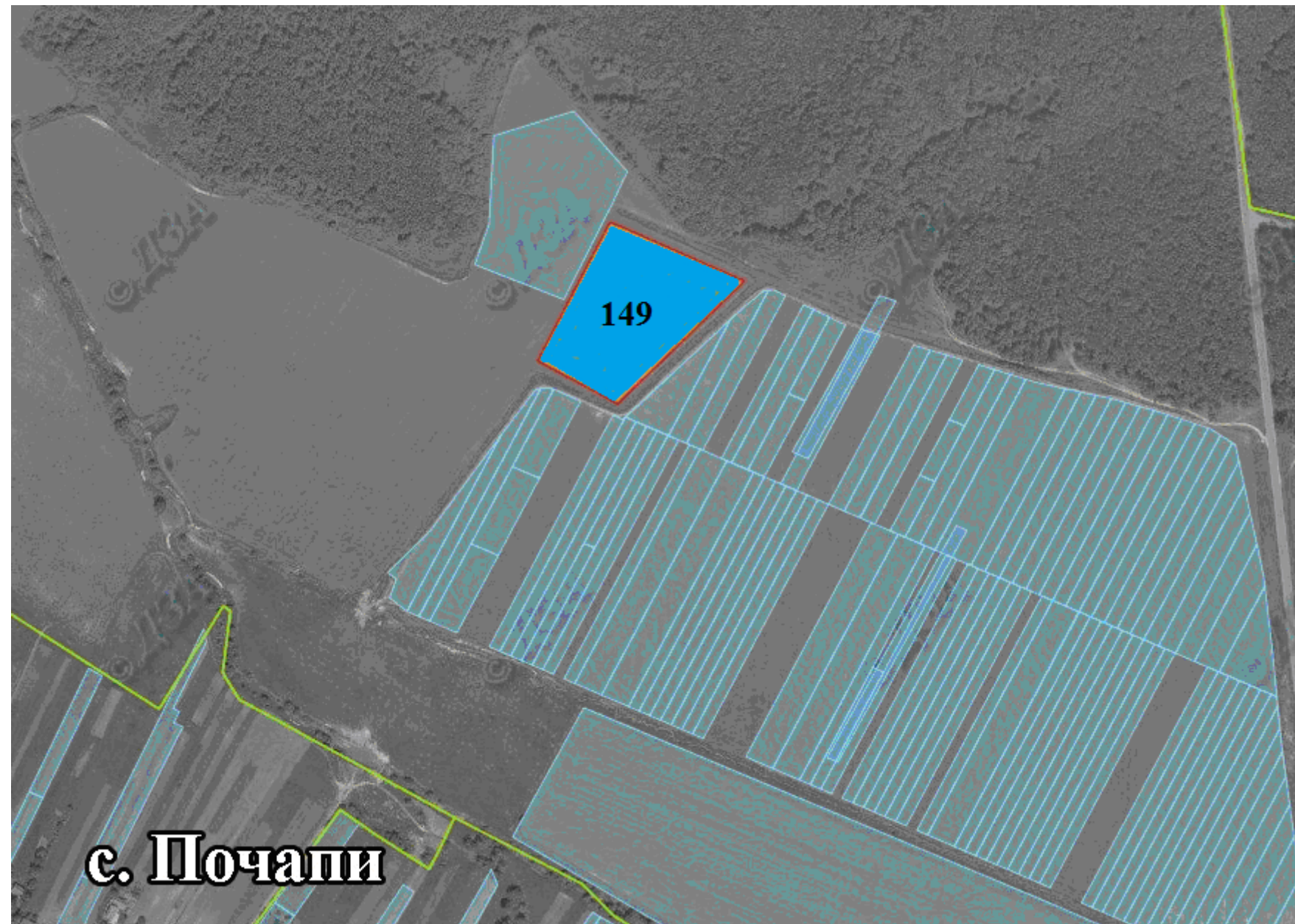
Кадастровий номер – 4621883200:07:000

Агровиробничі групи ґрунтів – 45г – ОЦГ, 49г, 50г

Умовні позначення:

- - межа масиву земельних ділянок;
- - межі земельних ділянок, переданих у власність, користування;
- зарезервовані земельні ділянки для учасників АТО
- - межі населених пунктів;

Почапівська сільська рада Золочівського району Львівської області



Площа – 2,0 га

Цільове призначення – для ведення індивідуального садівництва

Кадастровий номер – 4621885800:05:000

Агровиробничі групи ґрунтів – 149

Умовні позначення:

- - межа масиву земельних ділянок;
- - межі земельних ділянок, переданих у власність, користування;
- зарезервовані земельні ділянки для учасників АТО
- - межі населених пунктів;

Вільні земельні ділянки відсутні.