

Інформація стосовно забезпечення учасників антитерористичної операції земельними ділянками на території Жидачівського району
(станом на 01.12. 2018 року)

| № з/п | Назва адміністративно-територіальної одиниці (сільська (селищна) рада, місто районного значення) | Загальна площа зарезервованих земельних ділянок, га | в тому числі | | | | Площа вільного зарезервованого масиву (або вільних земельних ділянок у масиві) станом на 01.12.2018, га | Наявність погодження місцевою радою |
|--------------------------|--|---|---|-------------------------|---|---|---|--|
| | | | для будівництва і обслуговування жилого будинку, господарських будівель і споруд (присадибна ділянка) | для ведення садівництва | для індивідуального дачного будівництва | для ведення особистого селянського господарства | | |
| 1 | 2 | 3 | 4 | 5 | 6 | 7 | 8 | 9 |
| 1 | Бережницька с.р. | 52,50 | 0 | 0 | 0 | 52,50 | 28,5 | погоджено для учасників АТО – жителів місцевої ради |
| 2 | Вербицька с.р. | 10,00 | 0 | 0 | 0 | 10,00 | 0 | |
| 3 | Вибранівська с.р | 15,00 | 0 | 0 | 0 | 15,00 | 15,00 | погоджено для учасників АТО – жителів місцевої ради |
| 4 | Вільховецька с.р. | 10,0 | 0 | 0 | 0 | 10,0 | 8,00 | погоджено для учасників АТО – жителів місцевої ради |
| 5 | Володимирецька с.р. | 35,88 | 0 | 0 | 0 | 35,88 | 30,00 | погоджено для учасників АТО – жителів місцевої ради |
| 6 | Жирівська с.р. | 13,00 | 0 | 0 | 0 | 13,00 | 0 | |
| 7 | Зарічненська с.р. | 18,70 | 0 | 0 | 0 | 18,70 | 6,70 | погоджено для учасників АТО – жителів місцевої ради |
| 8 | Мельницька с.р. | 13,89 | 0,0 | 0 | 0 | 13,89 | 3,2 | погоджено для учасників АТО – жителів місцевої ради |
| 9 | Млиниська с.р. | 13,60 | 0 | 0 | 0 | 13,60 | 4,60 | погоджено для учасників АТО – жителів місцевої ради |
| 10 | Монастирецька с.р. | 11,00 | 0 | 0 | 0 | 11,00 | 4,97 | погоджено для учасників АТО – жителів місцевої ради |
| 11 | Молодинчецька | 5,86 | 0 | 0 | 0 | 5,86 | 0,00 | |
| 12 | Облазницька с.р | 23,00 | 0 | 0 | 0 | 23,00 | 7,00 | погоджено для учасників АТО – жителів місцевої ради |
| 13 | Соколівська с.р. | 16,30 | 0 | 0 | 0 | 16,30 | 11,30 | погоджено для учасників АТО – жителів місцевої ради |
| 14 | Гніздичівська с.р. | 89,00 | 0 | 0 | 0 | 89,00 | 1,20 | Передано у комунальну власність Гніздичівській селищній ОТГ |
| 15 | Журавнівська с.р. | 3,70 | 0 | 0 | 0 | 3,70 | 3,70 | погоджено для учасників АТО – жителів місцевої ради |
| Всього по району: | | 337,5 | 0,00 | 0,00 | 0,00 | 337,5 | 145,7 | |



Площа – 10,0000 га,

Кадастровий номер: 4621581500:03:000:0588 для площі 6.1300 га

Загальна кількість земельних ділянок –5, орієнтовною площею по 2,00 га

Надано дозволів: 5 шт.; Затверджено: 0 шт.

Цільове призначення – для ведення особистого селянського господарства

Умовні позначення:

- межа передбаченого масиву земельних ділянок;
- межі земельних ділянок щодо яких надано дозвіл на розроблення проекту землеустрою щодо відвед
- межі земельних ділянок, які внесено до Державного земельного кадастру;
- межа вільних земельних ділянок;
- межа населених пунктів .



Площа – 15.0000 га

Загальна кількість земельних ділянок –8, орієнтовною площею по 2,00 га

Кадастровий номер: 4621581800:02:000:____ для площі 15.0000 га

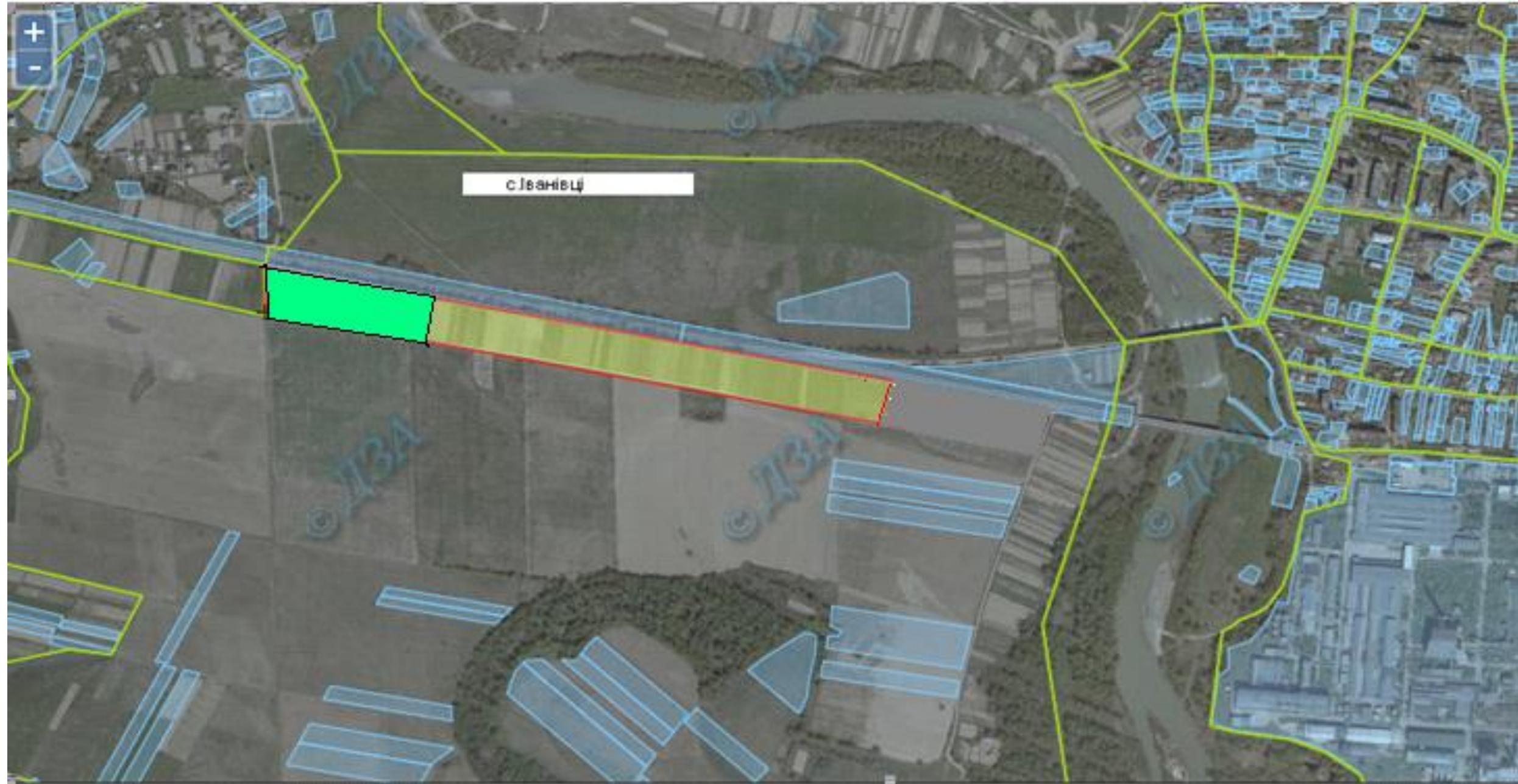
Надано дозволів: 0 шт.; Затверджено: 0 шт.

Цільове призначення – для ведення особистого селянського господарства

Агровиробнича група ґрунтів – 39г.

Умовні позначення:

- - межа передбаченого масиву земельних ділянок;
- - межі земельних ділянок, які внесено до Державного земельного кадастру;
- - межа вільних земельних ділянок;
- - межа населених пунктів .



Площа 10, 0000 га
шт.

Загальна кількість земельних ділянок –10, орієнтовною площею по 1,00 га

Надано дозволів:2 шт.; Затвердж

Кадастровий номер 4621585900:01:000:0055

Цільове призначення – для ведення особистого селянського господарства

Агровиробнича група ґрунтів – 2А(дерново-буроземні,крупнопиловато- середньосуглинкові

Умовні позначення:

- межа передбаченого масиву земельних ділянок;
- межі земельних ділянок щодо яких надано дозвіл на розроблення проекту землеустрою щодо відведення у власність;
- межі земельних ділянок,які внесено до Державного земельного кадастру;



Площа – 7,00 га

Загальна кількість земельних ділянок – 7, орієнтовною площею по 1,0 га

Кадастровий номер: 4621582700:03:000:_____

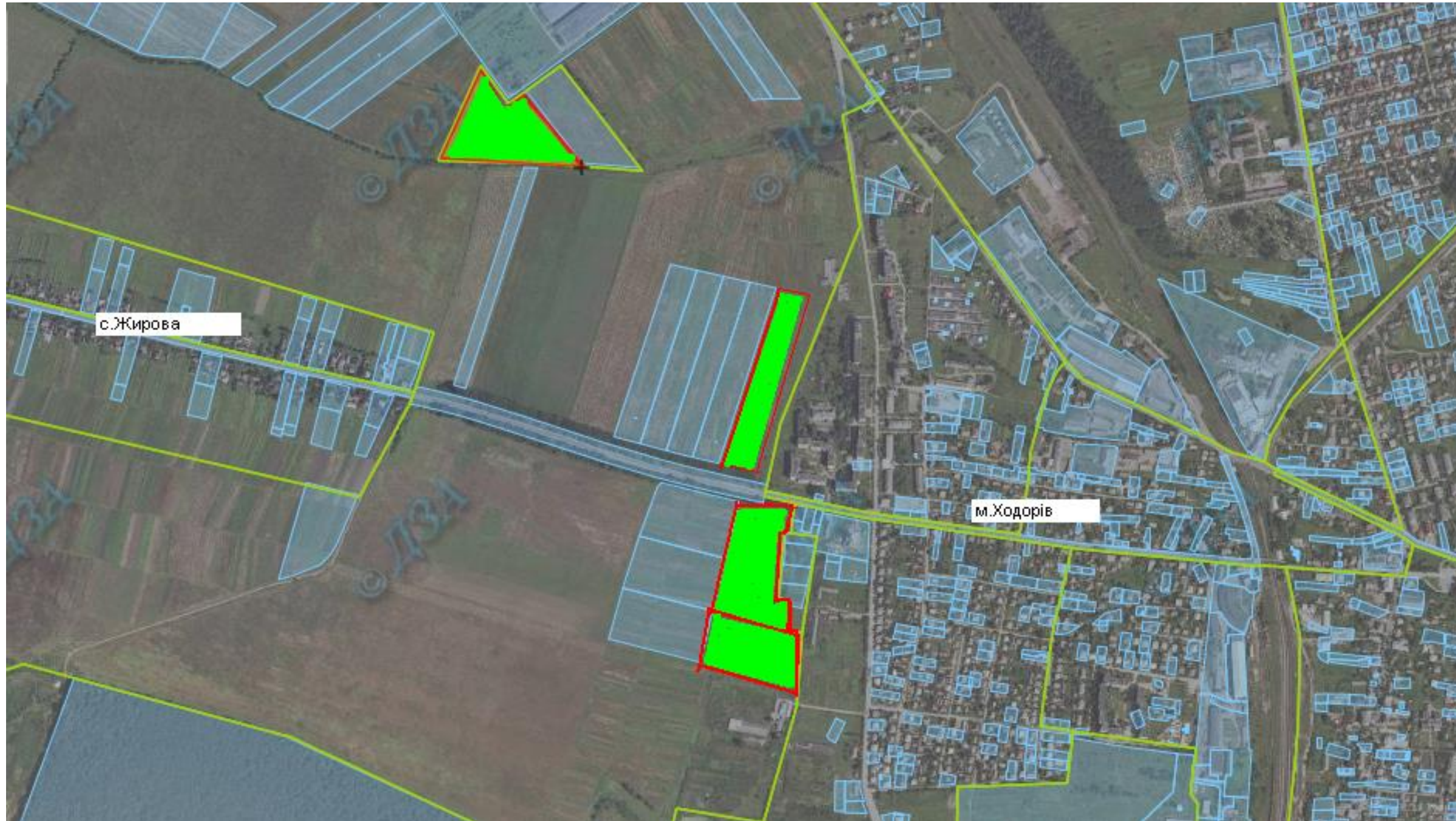
Надано дозволів: 7 шт.; Затверджено: 0 шт.

Цільове призначення – для ведення особистого селянського господарства.
важкосуглинкові

Агровиробнича група ґрунтів – 10a1 – дернові опідзолені, крупнопиловато-

Умовні позначення:

- межа передбаченого масиву земельних ділянок;
- межі земельних ділянок щодо яких надано дозвіл на розроблення проекту землеустрою щодо відведення у власність;
- межі земельних ділянок, які внесено до Державного земельного кадастру;
- межа вільних земельних ділянок;
- межа населених пунктів .



Площа –2.0000 га,
лоща 2.0000га, площа 2.0000 га

Загальна кількість земельних ділянок – 3, орієнтовною площею по 2,00 га

Надано дозволів: 3 шт.;

Затверджено:1шт.

Кадастровий номер: 4621582700:02:000:____ для площі 2.0000 га

4621582700:02:000:____ для площі 2.0000 га

Цільове призначення – для ведення особистого
селянського господарства

Умовні позначення:

- межа передбаченого масиву земельних ділянок;
- межі земельних ділянок,які внесено до Державного земельного кадастру;







Площа – 3.7000 га

Загальна кількість земельних ділянок –2, орієнтовною площею по 2,00 га

Цільове призначення – для ведення особистого селянського господарства

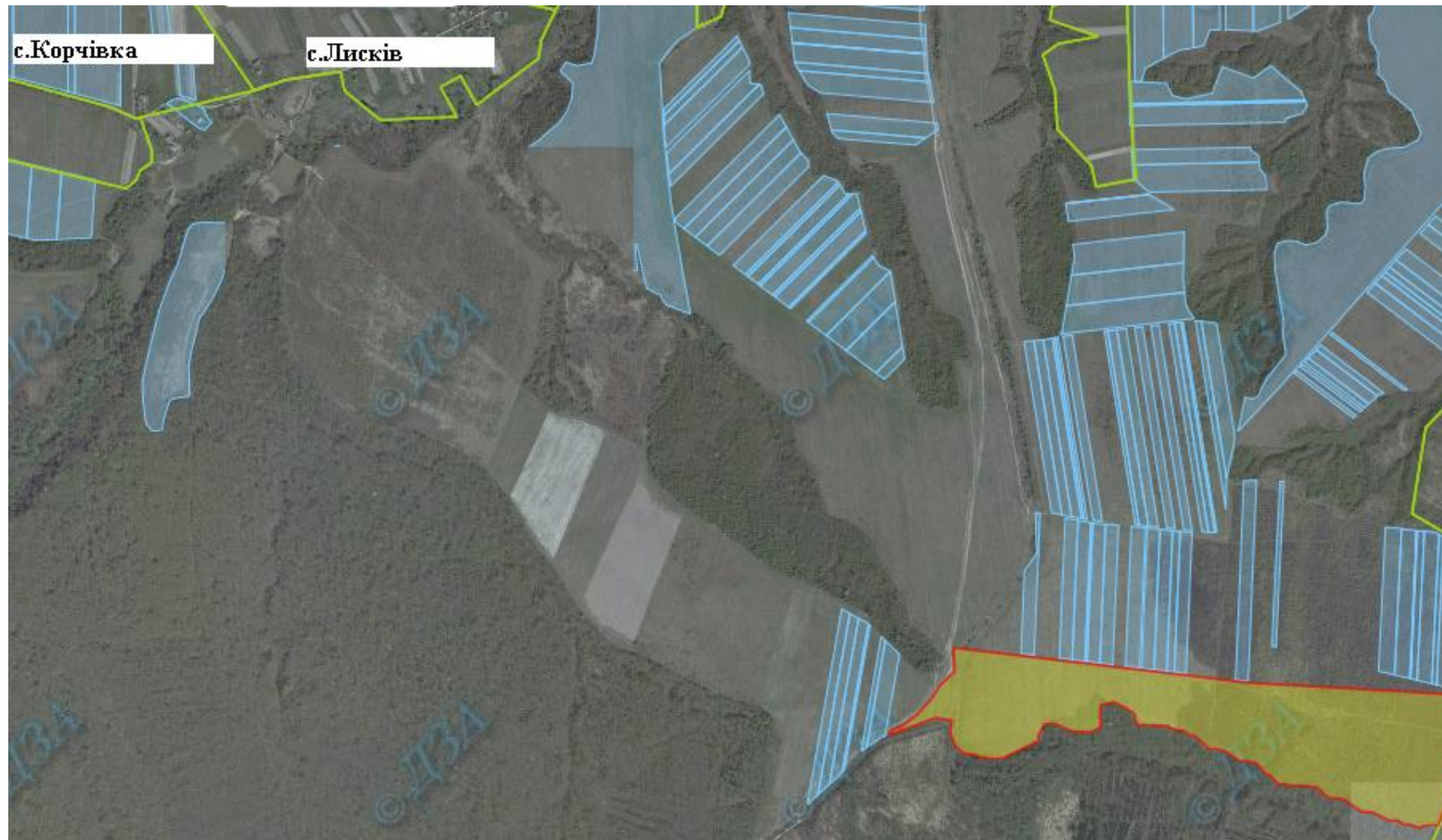
Умовні позначення:

-  - межа передбаченого масиву земельних ділянок;
-  - межі земельних ділянок, які внесено до Державного земельного кадастру;
-  - межа вільних земельних ділянок;
-  - межа населених пунктів .

Кадастровий номер 4621555600:04:000:____ для площі 3.7000 га

Надано дозволів: 0 шт.; Затверджено: 0 шт.

Агровиробнича група ґрунтів – 37г.



Площа – 18.7000 га

Кадастровий номер 4621583600:03:000:____ для площі 18.7000 га





Загальна кількість земельних ділянок –10, орієнтовною площею по 2,00 га

Надано дозволів: бшт.; Затверджено: 0 шт.

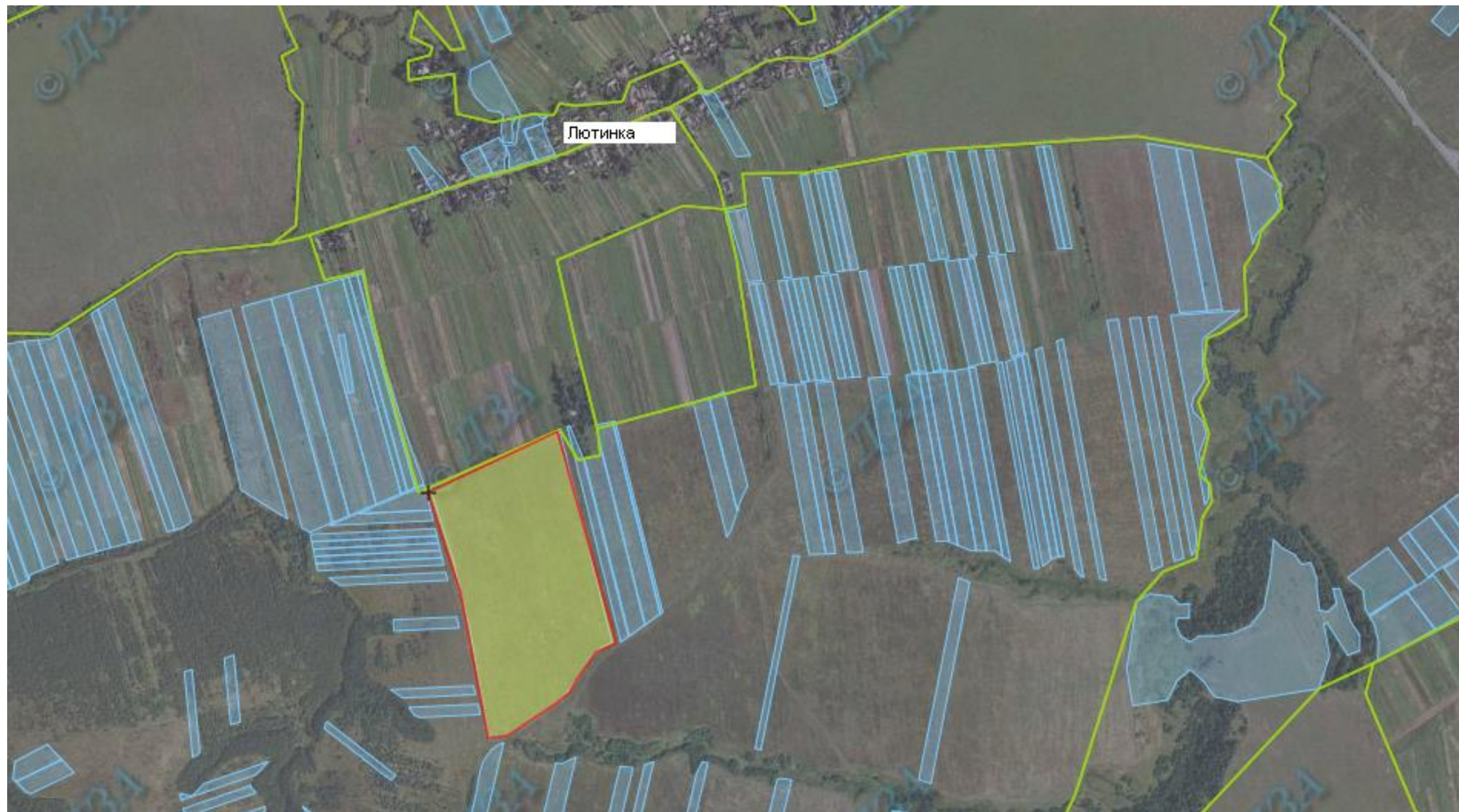
Цільове призначення – для ведення особистого селянського господарства

Агровиробнича група ґрунтів – 19г.

Умовні позначення:

-  - межа передбаченого масиву земельних ділянок;
-  - межі земельних ділянок, які внесено до Державного земельного кадастру;
-  - межа вільних земельних ділянок;
-  - межа населених пунктів .

Площа вільних земельних ділянок – 6,7 га.



Площа – 13,89 га

Кадастровий номер: 4621584700:02:000:0573

Загальна кількість земельних ділянок – 7, орієнтовною площею по 1,8 га

Надано дозволів: 6 шт.; Затверджено: 0 шт.

Цільове призначення – для ведення особистого селянського господарства

Агровиробнича група ґрунтів – 39г.

Умовні позначення:

- - межа передбаченого масиву земельних ділянок;
- межі земельних ділянок, які внесено до Державного земельного кадастру;
- межа вільних земельних ділянок;
- - межа населених пунктів .

Площа вільних земельних ділянок – 3,2 га.



Площа – 20,000 га-для ведення особистого селянського господарства

Кадастровий номер: 4621555300:02:000:___ для площі 20,000 га





Загальна кількість земельних ділянок –10, орієнтовною площею по 2,00 га

Надано дозволів: 10шт.; Затверджено: 10шт

Цільове призначення – Для ведення особистого селянського господарства

Агровиробнича група ґрунтів :

Умовні позначення:

-  - межа передбаченого масиву земельних ділянок;
-  - межі земельних ділянок,які внесено до Державного земельного кадастру;
-  - межа вільних земельних ділянок;
-  - межа населених пунктів .

Вільні земельні ділянки відсутні.

Передано у комунальну власність Гніздичівській селищній ОТГ



Площа – 3,8000 га-для ведення особистого селянського господарства
Загальна кількість земельних ділянок –2, орієнтовною площею по 2,00 га
Цільове призначення – Для ведення особистого селянського господарства
Умовні позначення:

Кадастровий номер: 4621555300:02:000:____ для площі 3,8000 га

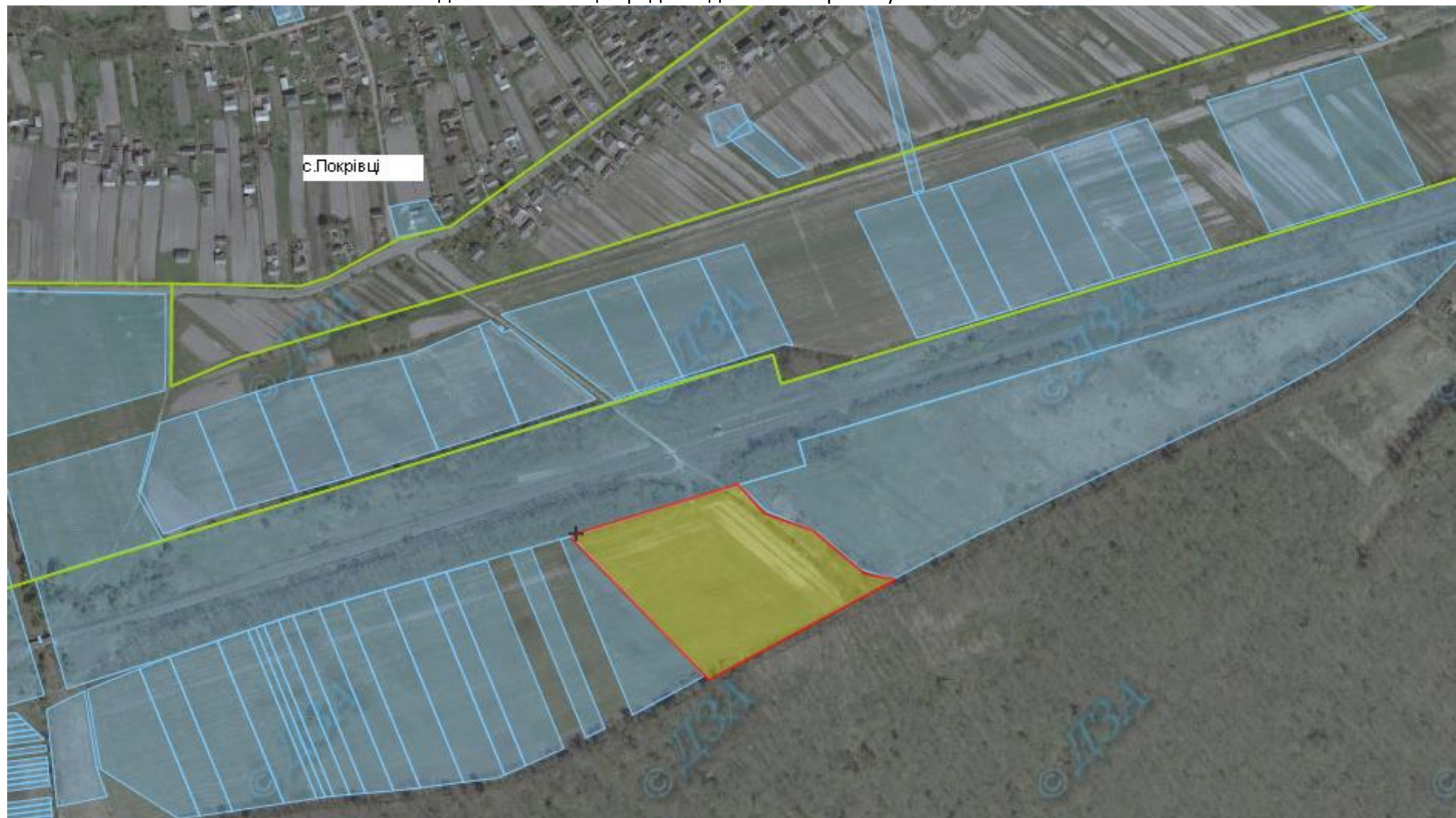
Надано дозволів: 2шт.; Затверджено: 0 шт

Агровиробнича група ґрунтів :

- - межа передбаченого масиву земельних ділянок;
- - межі земельних ділянок,які внесено до Державного земельного кадастру;
- - межа вільних земельних ділянок;
- - межа населених пунктів .

Вільні земельні ділянки відсутні.

Передано у комунальну власність Гніздичівській селищній ОТГ



Площа – 3,2000 га-для ведення особистого селянського господарства

Кадастровий номер: 4621555300:04:000:____ для площі 3,2000 га

Загальна кількість земельних ділянок –2, орієнтовною площею по 2,00 га

Надано дозволів: 2шт.; Затверджено: 0 шт

Цільове призначення – Для ведення особистого селянського господарства

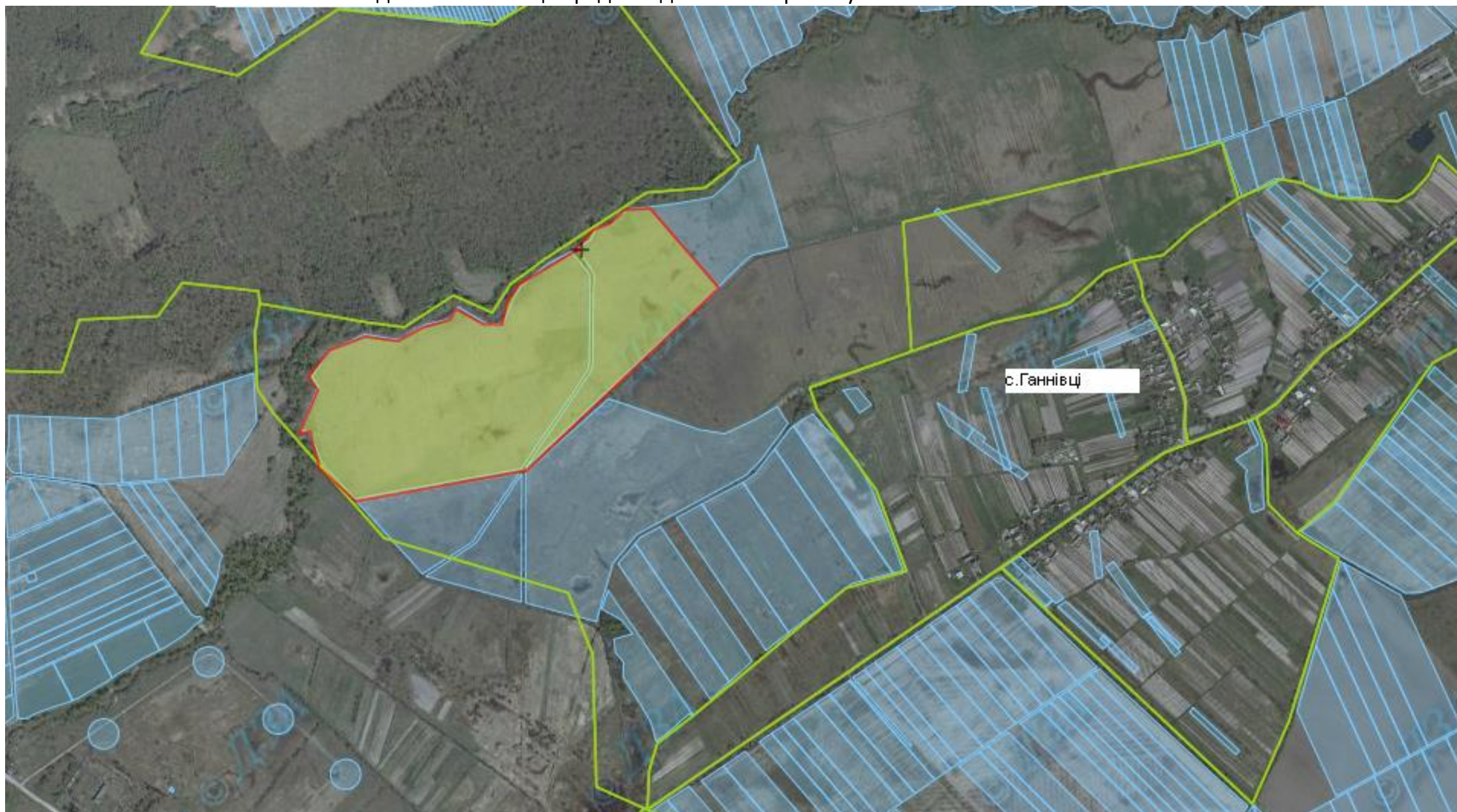
Агровиробнича група ґрунтів :

Умовні позначення:

- - межа передбаченого масиву земельних ділянок;
- межі земельних ділянок, які внесено до Державного земельного кадастру;
- межа вільних земельних ділянок;
- - межа населених пунктів .

Вільні земельні ділянки відсутні.

Передано у комунальну власність Гніздичівській селищній ОТГ



Площа – 25,000 га-для ведення особистого селянського господарства

Кадастровий номер: 4621588100:01:000:389 для площі 17,6612 га

4621588100:01:000:387 для площі 7,3388 га

Загальна кількість земельних ділянок –12, орієнтовною площею по 2,00 га

Надано дозволів: 12шт.; Затверджено: 0 шт

Цільове призначення – Для ведення особистого селянського господарства

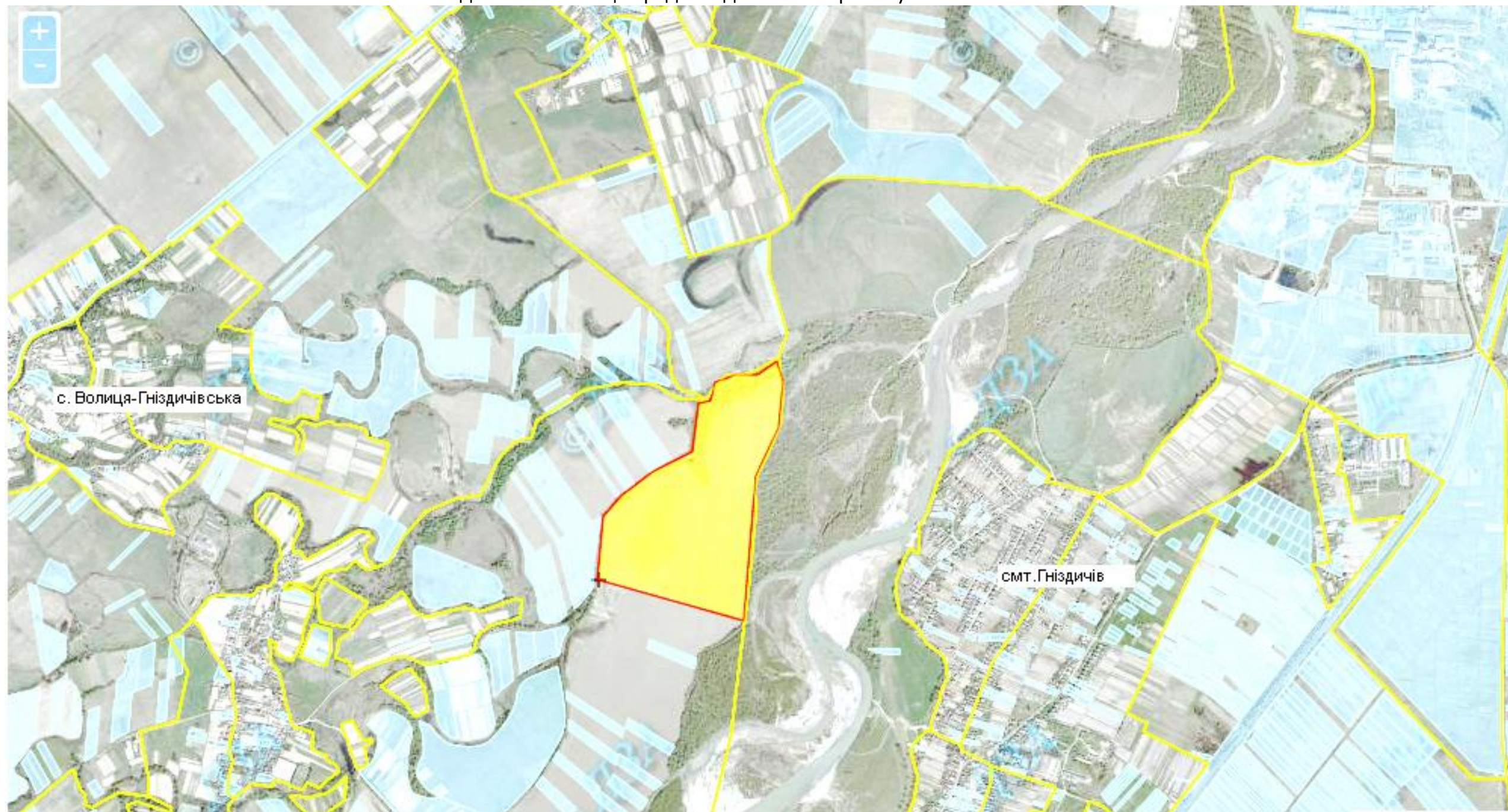
Агровиробнича група ґрунтів :

Умовні позначення:

- - межа передбаченого масиву земельних ділянок;
- межі земельних ділянок, які внесено до Державного земельного кадастру;
- межа вільних земельних ділянок;
- межа населених пунктів .

Площа вільних земельних ділянок – 1,2 га.

Передано у комунальну власність Гніздичівській селищній ОТГ



Площа – 37,0000 га-для ведення особистого селянського господарства
Загальна кількість земельних ділянок –18, орієнтовною площею по 2,00 га
Цільове призначення – Для ведення особистого селянського господарства
Умовні позначення:

Кадастровий номер: 4621585900:03:000: для площі **37,0000 га**
Надано дозволів: 18шт.; Затверджено: 10 шт
Агровиробнича група ґрунтів :

- - межа передбаченого масиву земельних ділянок;
- - межі земельних ділянок,які внесено до Державного земельного кадастру;
- - межа вільних земельних ділянок;
- - межа населених пунктів .

Вільні земельні ділянки відсутні.

Передано у комунальну власність Гніздичівській селищній ОТГ



Площа -23,0000 га урочище « Коло Дуньки» (пасовище)

Кадастровий номер: 4621585600:04:000:

Загальна кількість земельних ділянок –11, орієнтовною площею по 2,00 га

Надано дозволів: 8 шт.; Затверджено: 0 шт.

Цільове призначення- для ведення особистого селянського господарства

Агровиробнича група ґрунтів – _____

Умовні позначення:

- - межа передбаченого масиву земельних ділянок;
- - межі земельних ділянок,які внесено до Державного земельного кадастру;
- - межа вільних земельних ділянок;
- - межа населених пунктів .

Площа вільних земельних ділянок – 7,0 га.



Площа 16.3050 га урочище «Говда» . Рілля .

Кадастровий номер 4621588500:01:000:0094

Загальна кількість земельних ділянок –8, орієнтовною площею по 2,00 га

Надано дозволів: 3 шт.; Затверджено: 0 шт.

Цільове призначення – для ведення особистого селянського господарства

Агровиробнича група ґрунтів – _____

- - межа передбаченого масиву земельних ділянок;
- - межі земельних ділянок, які внесено до Державного земельного кадастру;
- - межа вільних земельних ділянок;
- - межа населених пунктів

Площа вільних земельних ділянок – 11,3 га.



Площа 35,88 ,Рілля .

Кадастровий номер 4621587800:01:000:0004

Загальна кількість земельних ділянок –17, орієнтовною площею по 2,00 га

Надано дозволів: 3шт.; Затверджено: 0 шт.

Цільове призначення – для ведення особистого селянського господарства

Агровиробнича група ґрунтів – _____

- межа передбаченого масиву земельних ділянок;
- межі земельних ділянок, які внесено до Державного земельного кадастру;
- межа вільних земельних ділянок;

Площа вільних земельних ділянок – 30,00 га.



Площа 5,864 ,Рілля .




Кадастровий номер 4621585000:03:000:0039

Загальна кількість земельних ділянок – 3, орієнтовною площею по 2,00 га

Надано дозволів: 6 шт.; Затверджено: 0 шт.

Цільове призначення – для ведення особистого селянського господарства

Агровиробнича група ґрунтів – 121 д

-  - межа передбаченого масиву земельних ділянок;
-  - межі земельних ділянок, які внесено до Державного земельного кадастру;
-  - межа вільних земельних ділянок;

Вільні земельні ділянки відсутні.



Площа – 13,6 га






Кадастровий номер 4621584900:05:000:___ для площі 13,5 га

Загальна кількість земельних ділянок –13, орієнтовною площею по 1,00 га

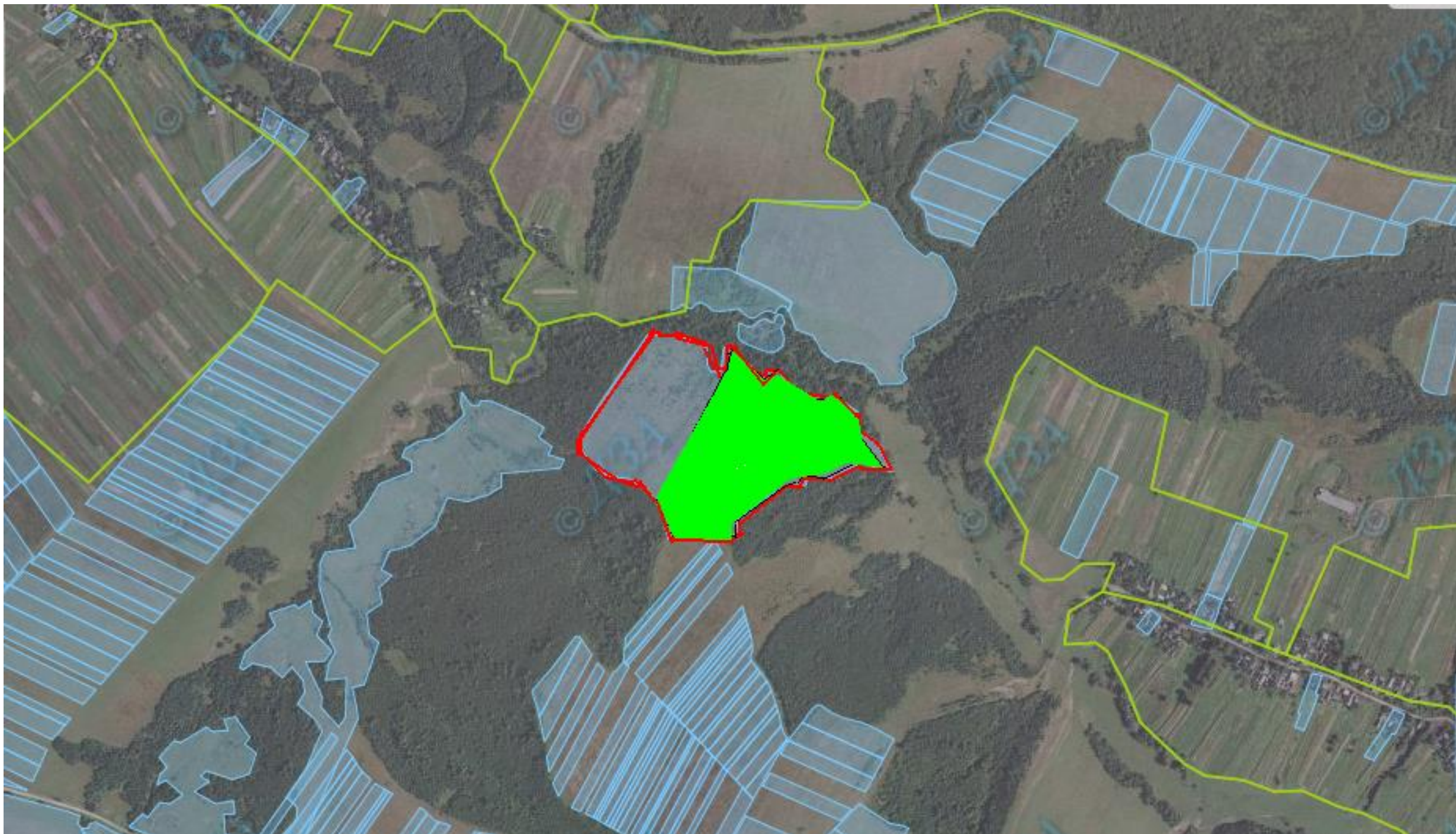
Надано дозволів: 9 шт.; Затверджено: 0 шт.

Цільове призначення – для ведення особистого селянського господарства

Умовні позначення:

-  - межа передбаченого масиву земельних ділянок;
-  - межі земельних ділянок щодо яких надано дозвіл на розроблення проекту землеустрою щодо відведення у власність;
-  - межі земельних ділянок, які внесено до Державного земельного кадастру;
-  - межа вільних земельних ділянок;
-  - межа населених пунктів .

Площа вільних земельних ділянок – 4,6 га.



Площа – 11.0000 га

Загальна кількість земельних ділянок –8, орієнтовною площею по 1,27 га

Цільове призначення –Для ведення особистого селянського господарства

Умовні позначення:

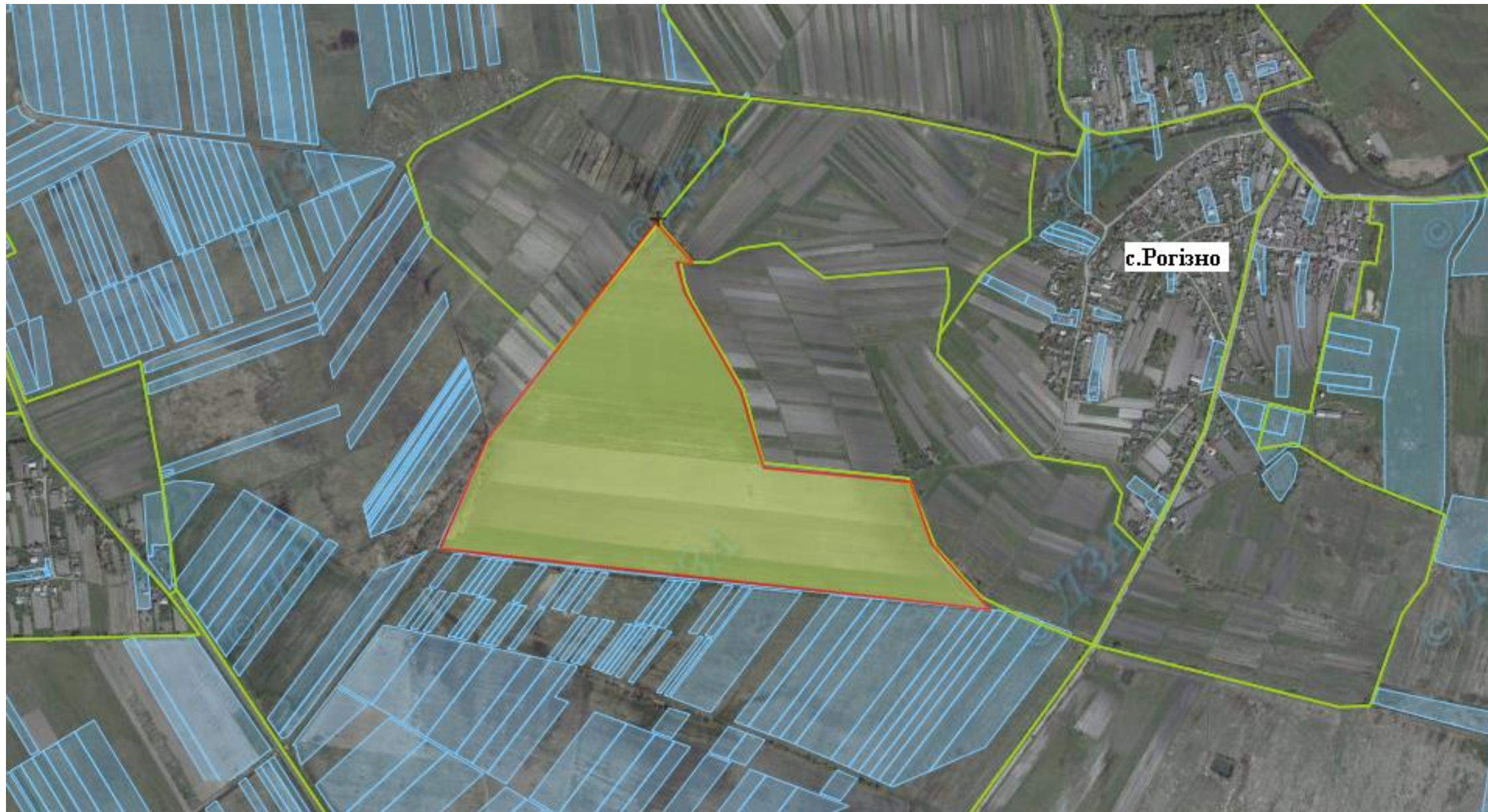
- **межа передбаченого масиву земельних ділянок;**
- **межі земельних ділянок,які внесено до Державного земельного кадастру;**
- **межа вільних земельних ділянок;**
- **межа населених пунктів .**

Площа вільних земельних ділянок – 4,97 га.

Кадастровий номер: 4621585300:03:000:0646 д.

Надано дозволів: 5 шт.; Затверджено: 0 шт

Агровиробнича група ґрунтів –



Площа – 35,5 га






Кадастровий номер 4621580600:05:000:___ для площі 35,5 га

Загальна кількість земельних ділянок –17, орієнтовною площею по 2,00 га

Надано дозволів: 11шт.; Затверджено: 0 шт.

Цільове призначення – для ведення особистого селянського господарства

Умовні позначення:

-  - межа передбаченого масиву земельних ділянок;
-  - межі земельних ділянок щодо яких надано дозвіл на розроблення проекту землеустрою щодо відведення у власність;
-  - межі земельних ділянок, які внесено до Державного земельного кадастру;
-  - межа вільних земельних ділянок;
-  - межа населених пунктів .

Площа вільних земельних ділянок – 28,5 га.



Площа – 17,00 га






Кадастровий номер 4621580600:02:000:___ для площі 17,00 га

Загальна кількість земельних ділянок –8 орієнтовною площею по 2,00 га

Надано дозволів: 0шт.; Затверджено: 0 шт.

Цільове призначення – для ведення особистого селянського господарства

Умовні позначення:

-  - межа передбаченого масиву земельних ділянок;
-  - межі земельних ділянок щодо яких надано дозвіл на розроблення проекту землеустрою щодо відведення у власність;
-  - межі земельних ділянок,які внесено до Державного земельного кадастру;
-  - межа вільних земельних ділянок;
-  - межа населених пунктів .