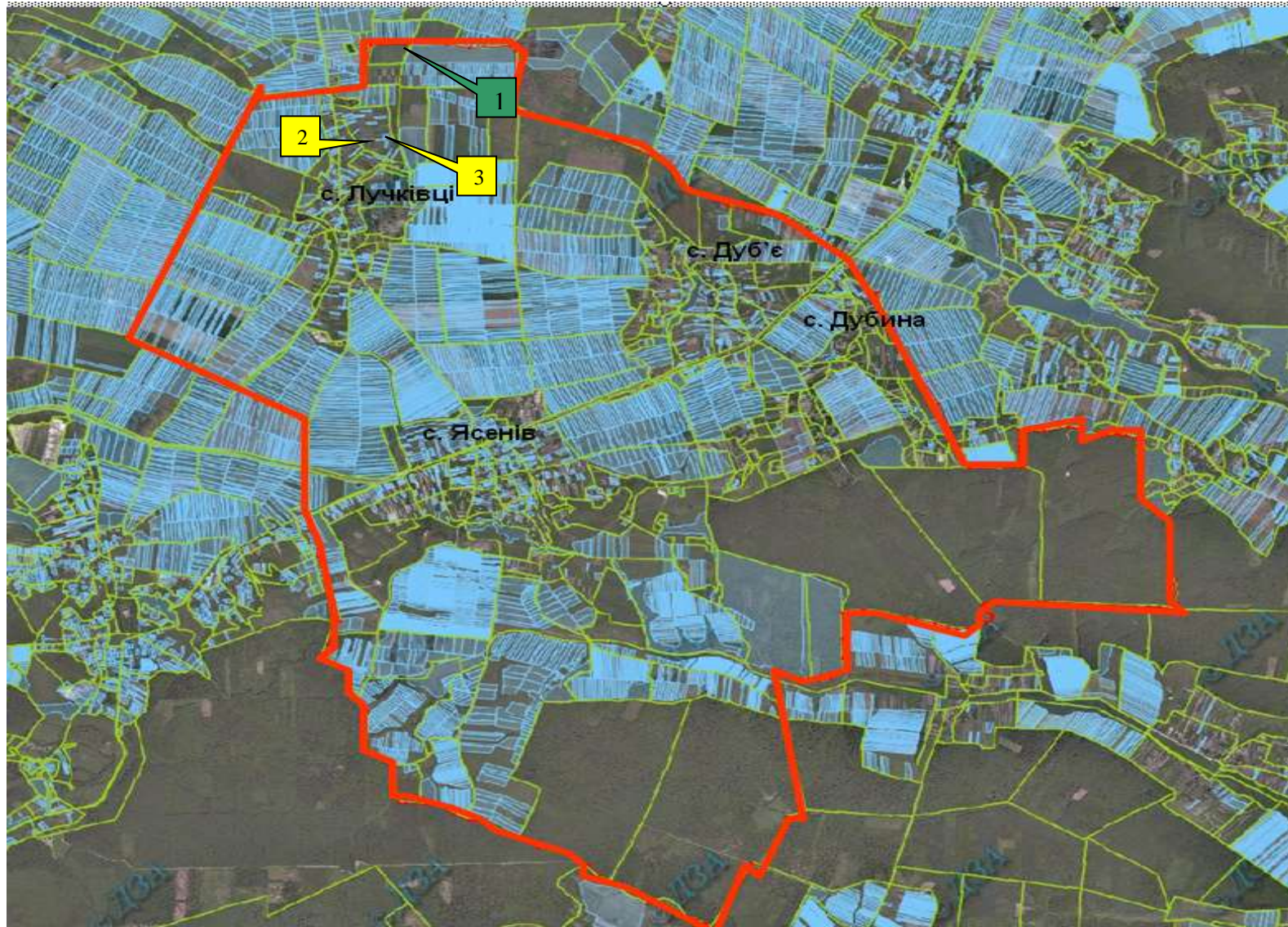


**Інформація про земельні ділянки,
які включено до Переліку земельних ділянок
сільськогосподарського призначення державної власності (за межами населеного пункту)
для продажу права оренди на земельних торгах
на території Ясенівської сільської ради Бродівського району Львівської області,
станом на 1 листопада 2018 року**

№ за/п	Місце розташування земельної ділянки	Площа, га	Угіддя	Кадастровий номер земельної ділянки (у разі наявності)	Цільове призначення	Примітка	Відстань до автомагістралі	Відстань до залізниці
1	2	3	4	5	6	7	8	9
1	Ясенівська сільська рада (за межами населеного пункту)	27,2950	сіножаті	4620388800:02:001:0082	Для ведення товарного сільськогосподарського виробництва	Включено до Переліку	до автомагістралі Київ-Чоп - 5.5 км	до залізниці - 6.7 км
2	Ясенівська сільська рада (за межами населеного пункту)	8,1376	рілля	4620388800:02:003:0005	для ведення товарного сільськогосподарського виробництва	Включено до Переліку	до автомагістралі КиївЧоп - 4.5 км	до залізниці - 7.8 км
3	Ясенівська сільська рада (за межами населеного пункту)	5,0000	рілля	4620388800:02:003:0006	для ведення товарного сільськогосподарського виробництва	Включено до Переліку	до автомагістралі КиївЧоп - 4.5 км	до залізниці - 7.8 км




БРОДІВСЬКИЙ РАЙОН ЯСЕНІВСЬКА СІЛЬСЬКА РАДА



- Ділянка №1 площа – 27,2950га, угіддя – сіножаті, кадастровий номер 4620388800:02:001:0082
- Ділянка №2 площа – 8,1376га, угіддя – рілля, кадастровий номер 4620388800:02:003:0005
- Ділянка №3 площа – 5,0000га, угіддя – рілля, кадастровий номер 4620388800:02:003:0006

БРОДІВСЬКИЙ РАЙОН ЯСЕНІВСЬКА СІЛЬСЬКА РАДА



-  Ділянка №1 площа – 27,2950га, угіддя – сіножаті, кадастровий номер 4620388800:02:001:0082
-  Ділянка №2 площа – 8,1376га, угіддя – рілля, кадастровий номер 4620388800:02:003:0005
-  Ділянка №3 площа – 5,0000га, угіддя – рілля, кадастровий номер 4620388800:02:003:0006