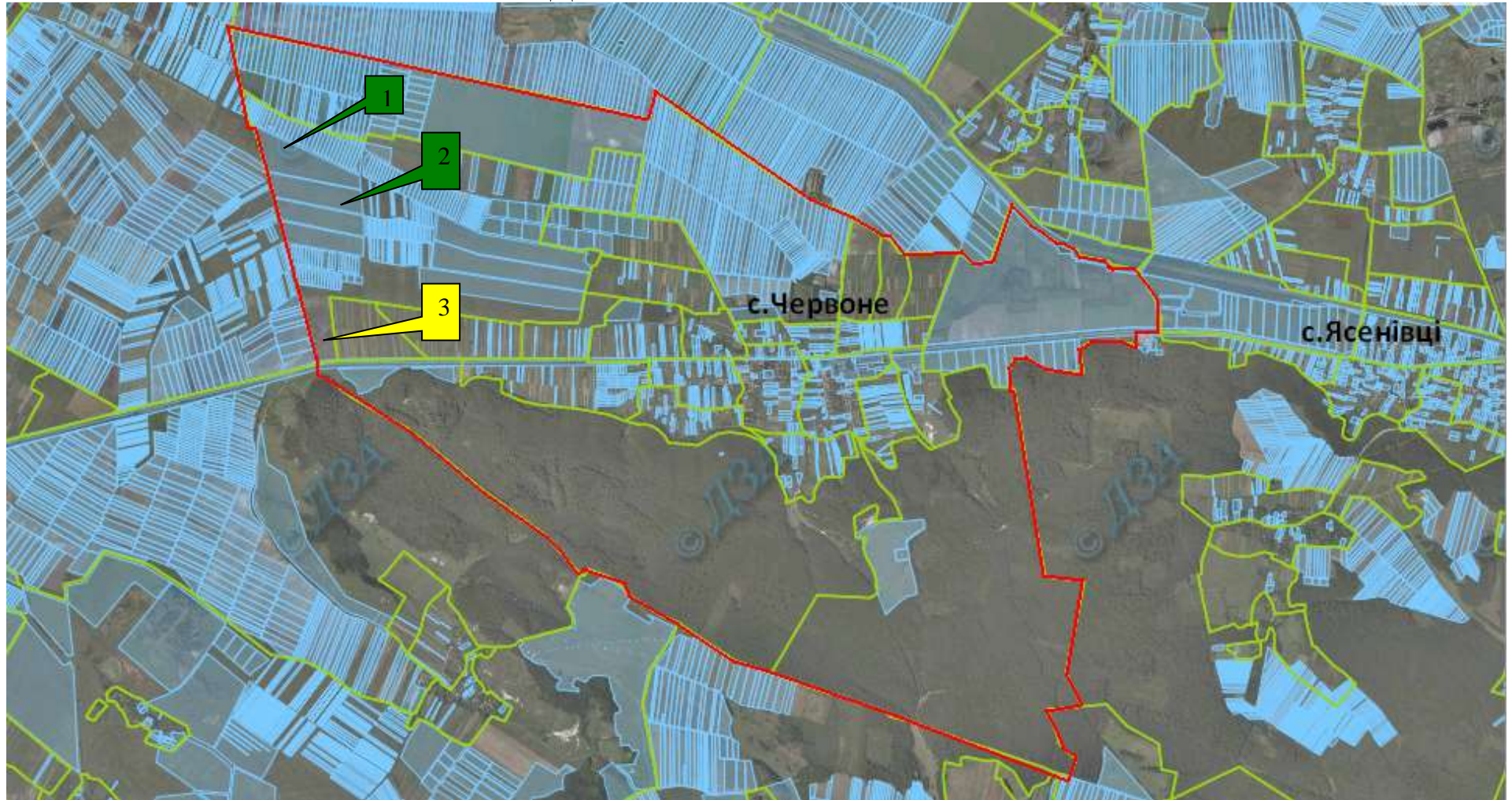


**Інформація про земельні ділянки,
які включено до Переліку земельних ділянок
сільськогосподарського призначення державної власності (за межами населеного пункту)
для продажу права оренди на земельних торгах
на території Червоненської сільської ради Золочівського району Львівської області,
станом на 1 листопада 2018 року**

№ за/п	Місце розташування земельної ділянки	Площа, га	Угіддя	Кадастровий номер земельної ділянки (у разі наявності)	Цільове призначення	Примітка	Відстань до автомагістралі	Відстань до залізниці
1	2	3	4	5	6	7	8	9
1	Червоненська сільська рада (за межами населеного пункту)	13,4958	сіножаті	4621888000:05:000:0268	для ведення товарного сільськогосподарського виробництва	Включено до Переліку	до автомагістралі Львів-Кіровоград-Знамянка - 1,3 км	до залізниці - 5,1 км
2	Червоненська сільська рада (за межами населеного пункту)	16,7236	сіножаті	4621888000:05:000:0272	для ведення товарного сільськогосподарського виробництва	Включено до Переліку	до автомагістралі Львів-Кіровоград-Знамянка - 1,5 км	до залізниці - 5,0 км
3	Червоненська сільська рада (за межами населеного пункту)	10,0000	рілля	4621888000:05:000	для ведення фермерського господарства	Включено до Переліку	дотична до автомагістралі Львів-Кіровоград-Знамянка	до залізниці - 6,4 км

ЗОЛОЧІВСЬКИЙ РАЙОН ЧЕРВОНЕНСЬКА СІЛЬСЬКА РАДА



- Ділянка №1 площа – 16,7236га, угіддя – сіножаті, кадастровий номер 4621888000:05:000:0272
- Ділянка №2 площа – 13,4958га, угіддя – сіножаті, кадастровий номер 4621888000:05:000:0268

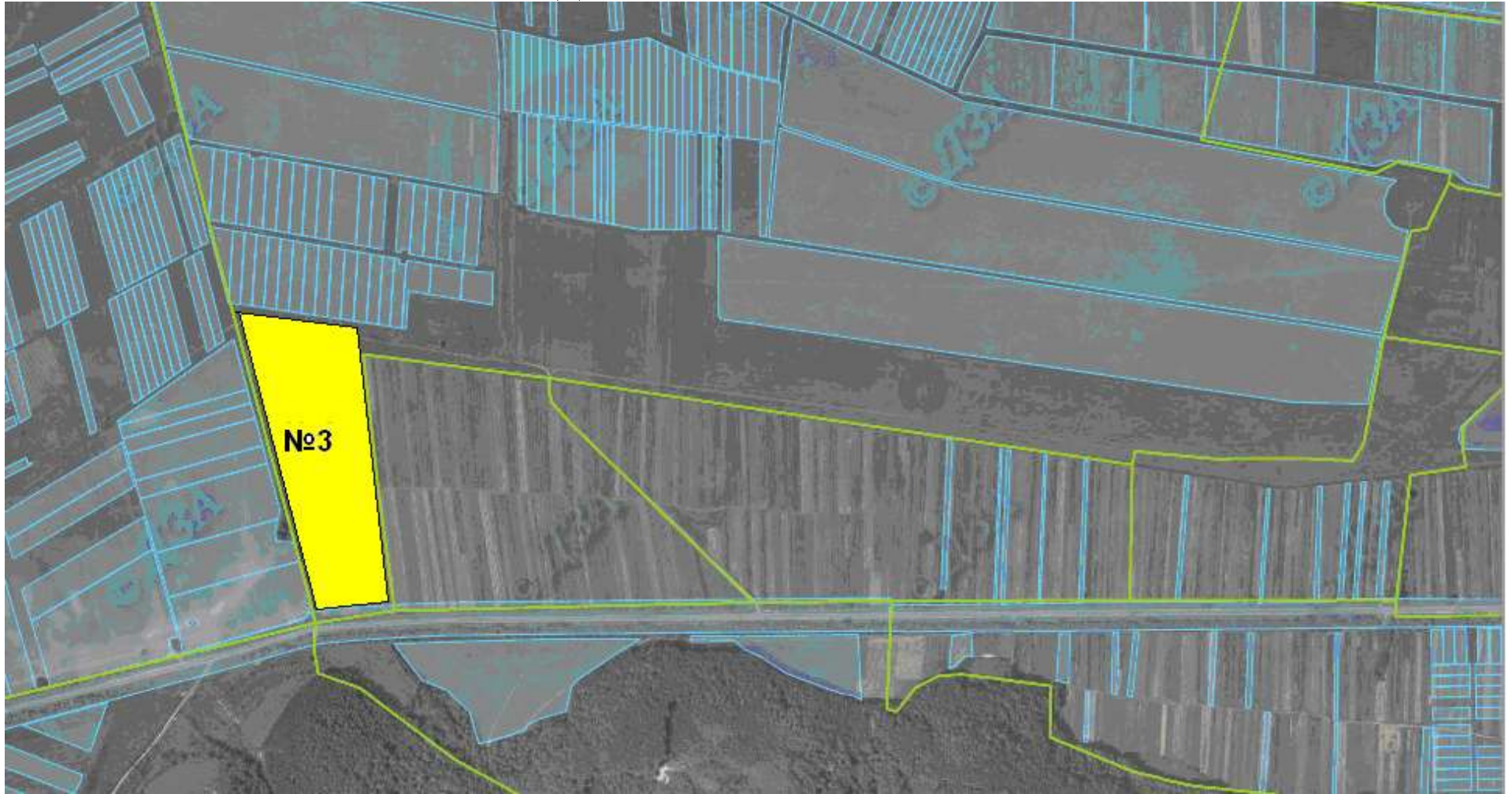
**ЗОЛОЧІВСЬКИЙ РАЙОН
ЧЕРВОНЕНСЬКА СІЛЬСЬКА РАДА**




■ Ділянка №1 площа – 16,7236га, угіддя – сіножаті, кадастровий номер 4621888000:05:000:0272

■ Ділянка №2 площа – 13,4958га, угіддя – сіножаті, кадастровий номер 4621888000:05:000:0268

**ЗОЛОЧІВСЬКИЙ РАЙОН
ЧЕРВОНЕНСЬКА СІЛЬСЬКА РАДА**



 Ділянка №3 площа – 10,0000га, угіддя – рілля, кадастровий номер 4621888000:05:000