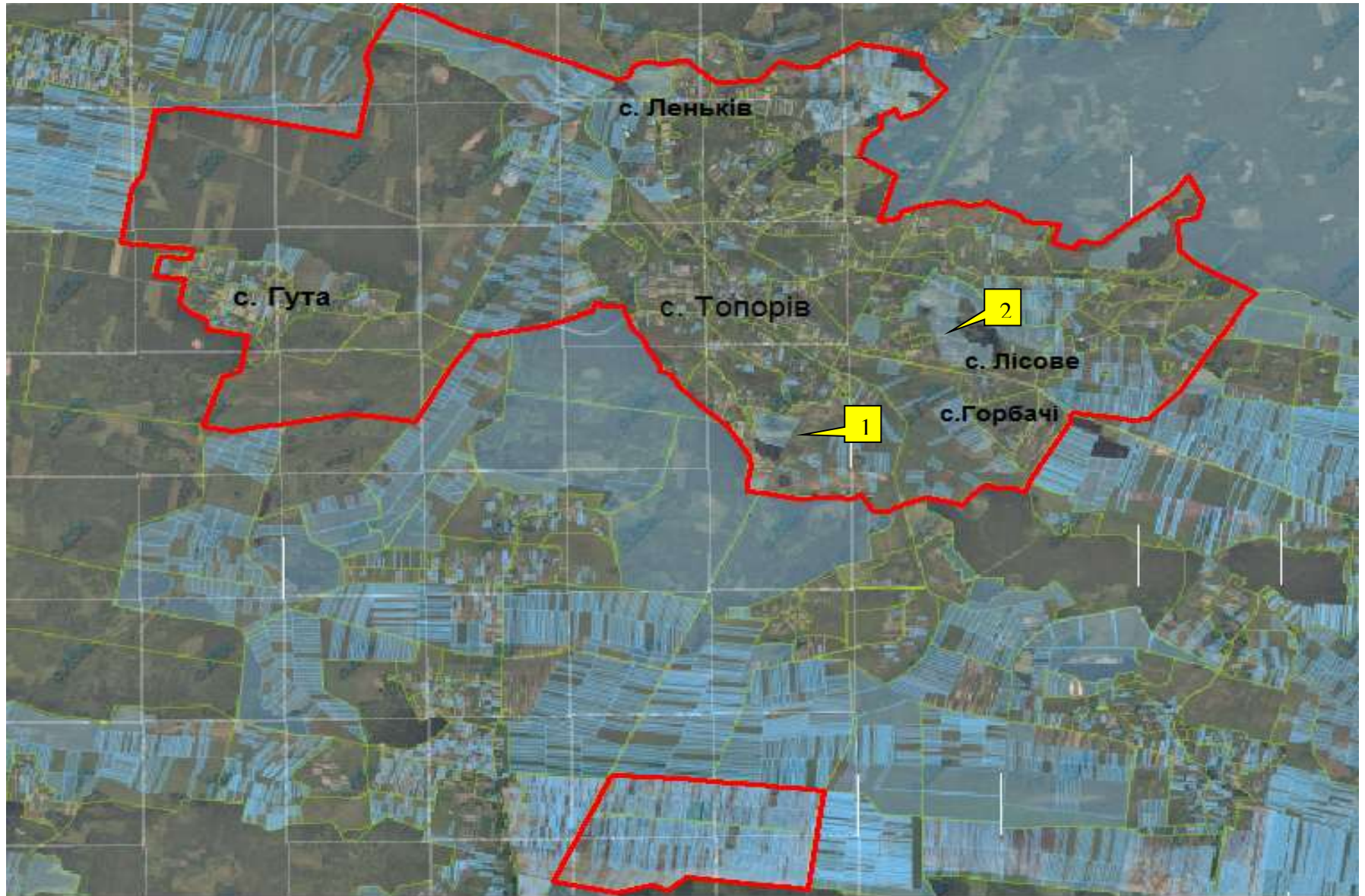


**Інформація про земельні ділянки,
які включено до Переліку земельних ділянок
сільськогосподарського призначення державної власності (за межами населеного пункту)
для продажу права оренди на земельних торгах
на території Топорівської сільської ради Буського району Львівської області,
станом на 1 листопада 2018 року**

№ за/п	Місце розташування земельної ділянки	Площа, га	Угіддя	Кадастровий номер земельної ділянки (у разі наявності)	Цільове призначення	Примітка	Відстань до автомагістралі	Відстань до залізниці
1	2	3	4	5	6	7	8	9
1	Топорівська сільська рада (за межами населеного пункту)	14,0000	рілля	4620686200:12:000:0138	для ведення фермерського господарства	Включено до Переліку	дотична Берестечко-Буськ	24 км Красне
2	Топорівська сільська рада (за межами населеного пункту)	25,5680	рілля	4620686200:13:000:0014	Для ведення товарного сільськогосподарського виробництва	Включено до Переліку	1,5 км	26 км Красне

БУСЬКИЙ РАЙОН
ТОПОРІВСЬКА СІЛЬСЬКА РАДА



БУСЬКИЙ РАЙОН
ТОПОРІВСЬКА СІЛЬСЬКА РАДА



- Ділянка №1 площа – 14.0000 га, угіддя – рілля, кадастровий номер 4620686200:12:000:0138
- Ділянка №2 площа – 25,5680га, угіддя – рілля кадастровий номер 4620686200:13:000:0014