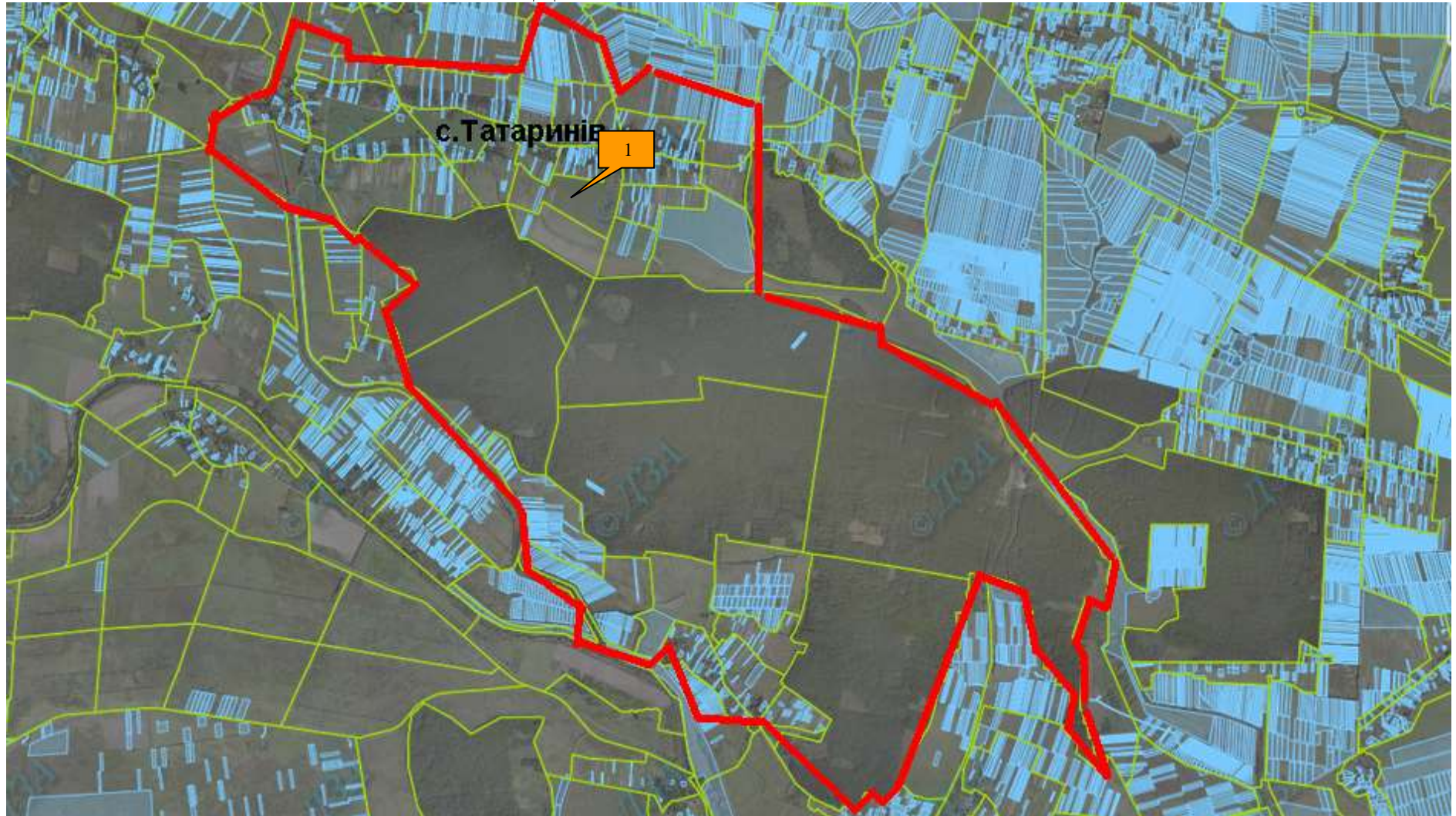


**Інформація про земельні ділянки,
які включено до Переліку земельних ділянок
сільськогосподарського призначення державної власності (за межами населеного пункту)
для продажу права оренди на земельних торгах
на території Татаринівської сільської ради Городоцького району Львівської області,
станом на 1 листопада 2018 року**

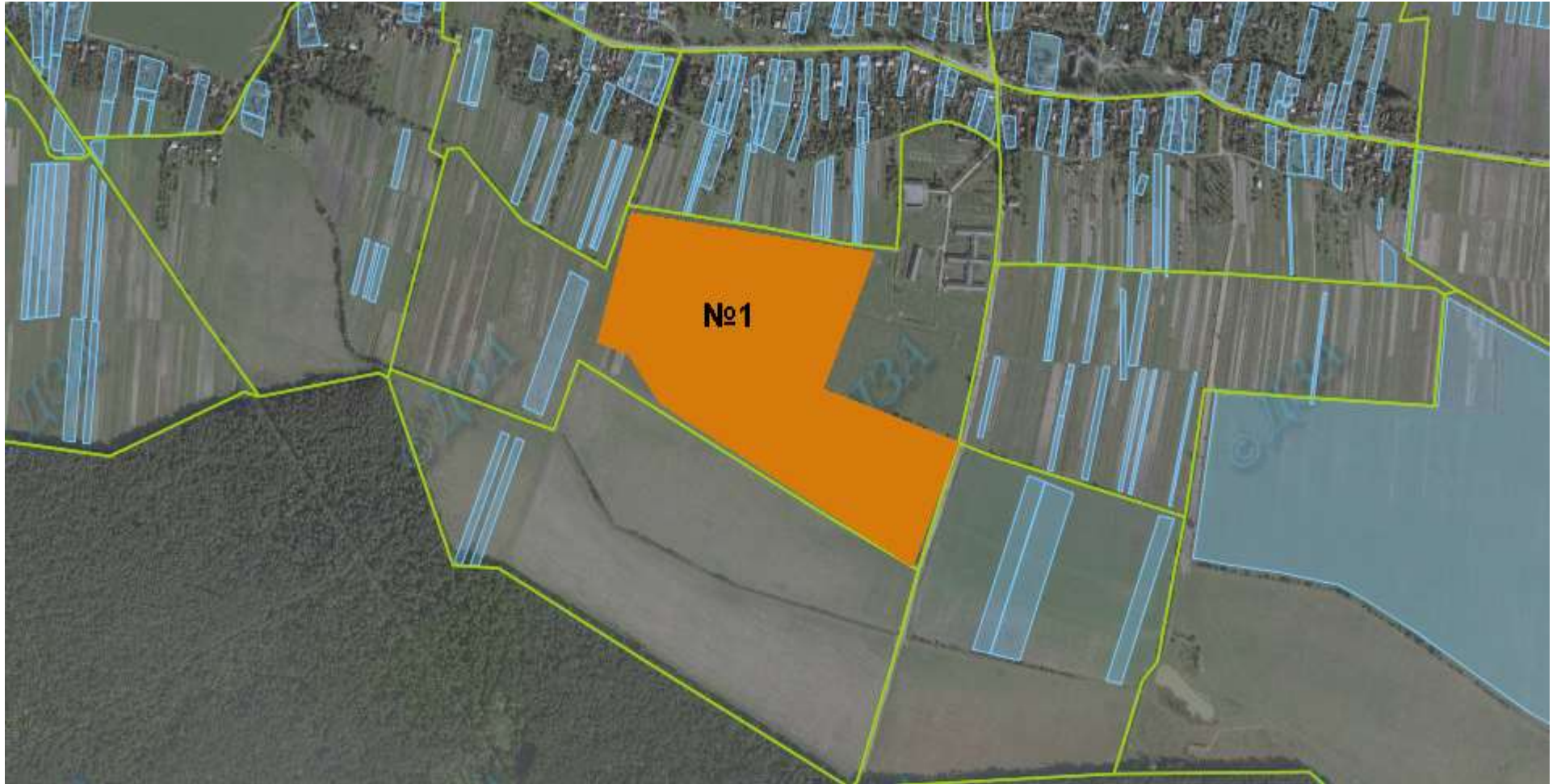
№ за/п	Місце розташування земельної ділянки	Площа, га	Угіддя	Кадастровий номер земельної ділянки (у разі наявності)	Цільове призначення	Примітка	Відстань до автомагістралі	Відстань до залізниці
1	2	3	4	5	6	7	8	9
1	Татаринівська сільська рада (за межами населеного пункту)	14,0000	пасовища	4620987800:11:000	Для ведення товарного сільськогосподарського виробництва	Включено до Переліку	2,0км	7,0км


**ГОРОДОЦЬКИЙ РАЙОН
ТАТАРИНІВСЬКА СІЛЬСЬКА РАДА**



Ділянка №1 площа – **14,0000 га**, угіддя – **пасовища**, кадастровий номер **4620987800:11:000**

**ГОРОДОЦЬКИЙ РАЙОН
ТАТАРИНІВСЬКА СІЛЬСЬКА РАДА**



 Ділянка №1 площа – **14,0000 га**, угіддя – **пасовища**, кадастровий номер **4620987800:11:000**