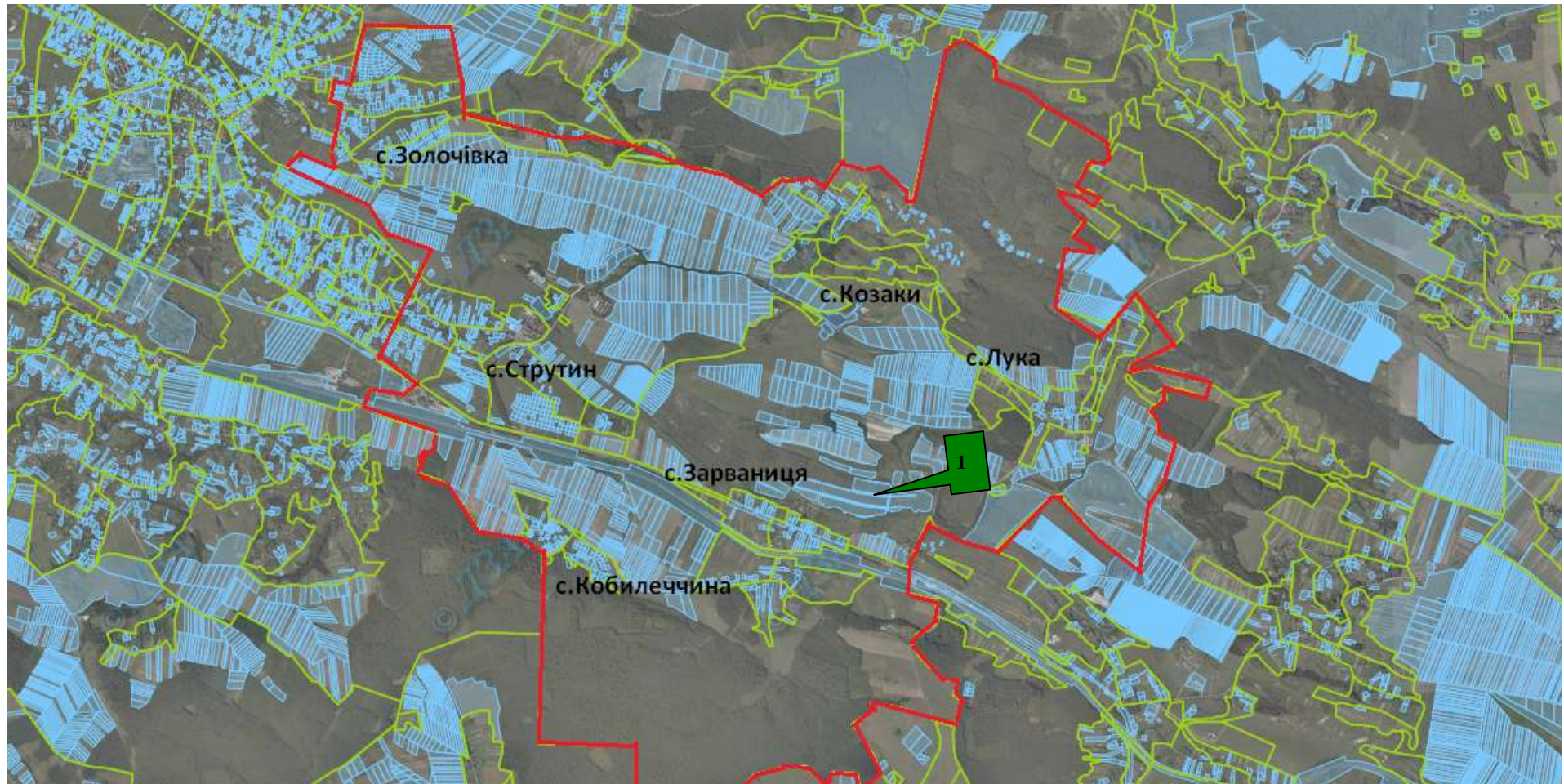


**Інформація про земельні ділянки,  
які включено до Переліку земельних ділянок  
сільськогосподарського призначення державної власності (за межами населеного пункту)  
для продажу права оренди на земельних торгах  
на території Струтинської сільської ради Золочівського району Львівської області,  
станом на 1 листопада 2018 року**

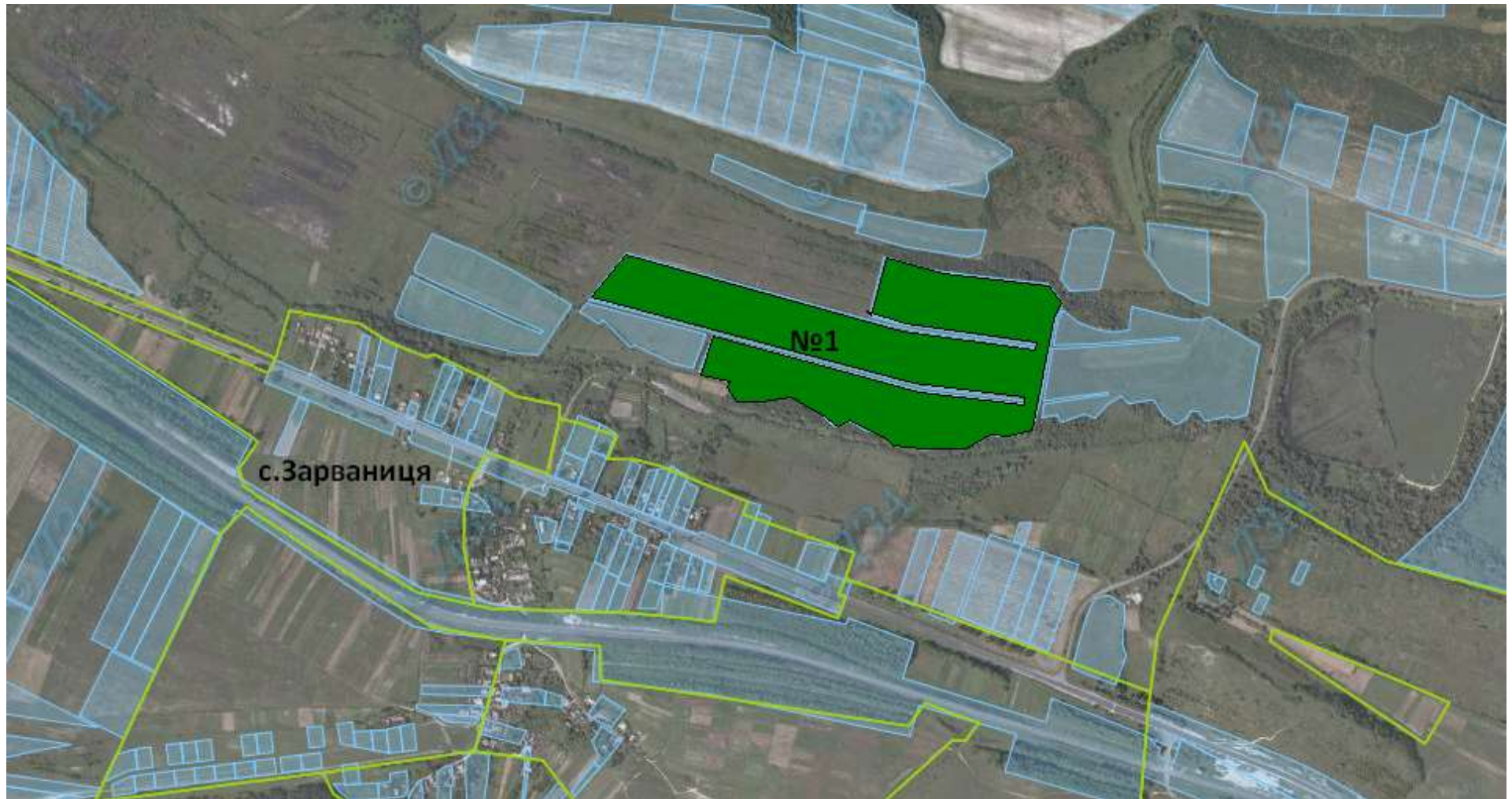
<b>№ за/п</b>	<b>Місце розташування земельної ділянки</b>	<b>Площа, га</b>	<b>Угіддя</b>	<b>Кадастровий номер земельної ділянки (у разі наявності)</b>	<b>Цільове призначення</b>	<b>Примітка</b>	<b>Відстань до автомагістралі</b>	<b>Відстань до залізниці</b>
1	2	3	4	5	6	7	8	9
1	Струтинська сільська рада (за межами населеного пункту)	17,7894	сіножаті	4621887600:18:000:0314	для ведення товарного сільськогосподарського виробництва	Включено до Переліку	до автомагістралі Львів-Кіровоград-Знамянка - 0,8 км	до залізниці - 0,95 км

**ЗОЛОЧІВСЬКИЙ РАЙОН  
СТРУТИНСЬКА СІЛЬСЬКА РАДА**



 Ділянка №1    площа – 17,7894га,    угіддя – сіножаті,    кадастровий номер 4621887600:18:000:0314

**ЗОЛОЧІВСЬКИЙ РАЙОН  
СТРУТИНСЬКА СІЛЬСЬКА РАДА**



 Ділянка №1    площа – 17,7894га,    угіддя – сіножаті,    кадастровий номер 4621887600:18:000:0314