

**Інформація про земельні ділянки,
які включено до Переліку земельних ділянок
сільськогосподарського призначення державної власності (за межами населеного пункту)
для продажу права оренди на земельних торгах
на території Родатицької сільської ради Городоцького району Львівської області,
станом на 1 листопада 2018 року**

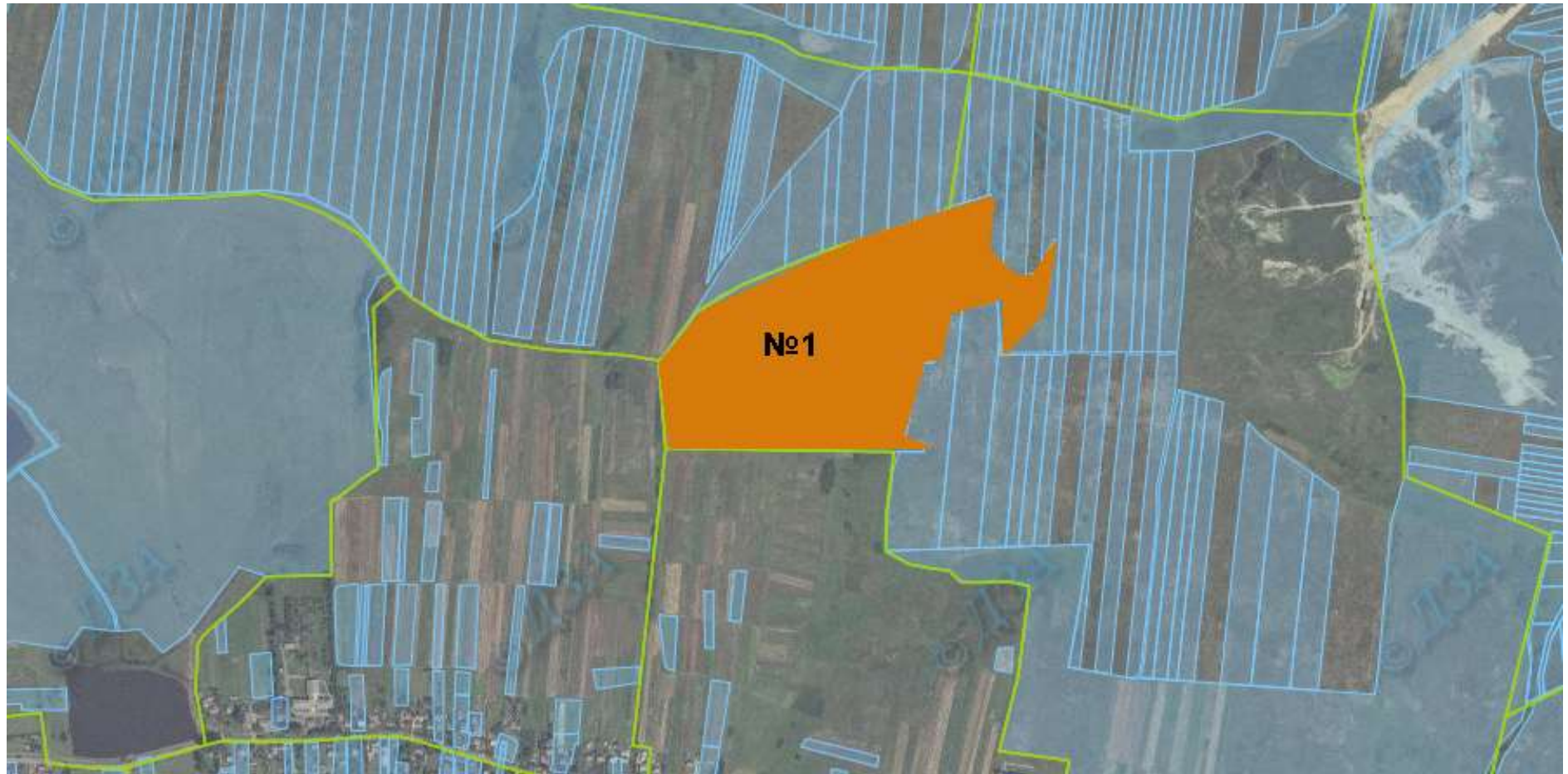
№ за/п	Місце розташування земельної ділянки	Площа, га	Угіддя	Кадастровий номер земельної ділянки (у разі наявності)	Цільове призначення	Примітка	Відстань до автомагістралі	Відстань до залізниці
1	2	3	4	5	6	7	8	9
1	Родатицька сільська рада (за межами населеного пункту)	18,8045	пасовища	4620987600:31:000:0045	Для ведення товарного сільськогосподарського виробництва	Включено до Переліку	2км	20км

ГОРОДОЦЬКИЙ РАЙОН
РОДАТИЦЬКА СІЛЬСЬКА РАДА



 Ділянка №1 площа – 18,8045 га, угіддя – пасовища, кадастровий номер 4620987600:31:000:0045

ГОРОДОЦЬКИЙ РАЙОН
РОДАТИЦЬКА СІЛЬСЬКА РАДА



 Ділянка №1 площа – **18,8045 га**, угіддя – **пасовища**, кадастровий номер **4620987600:31:000:0045**