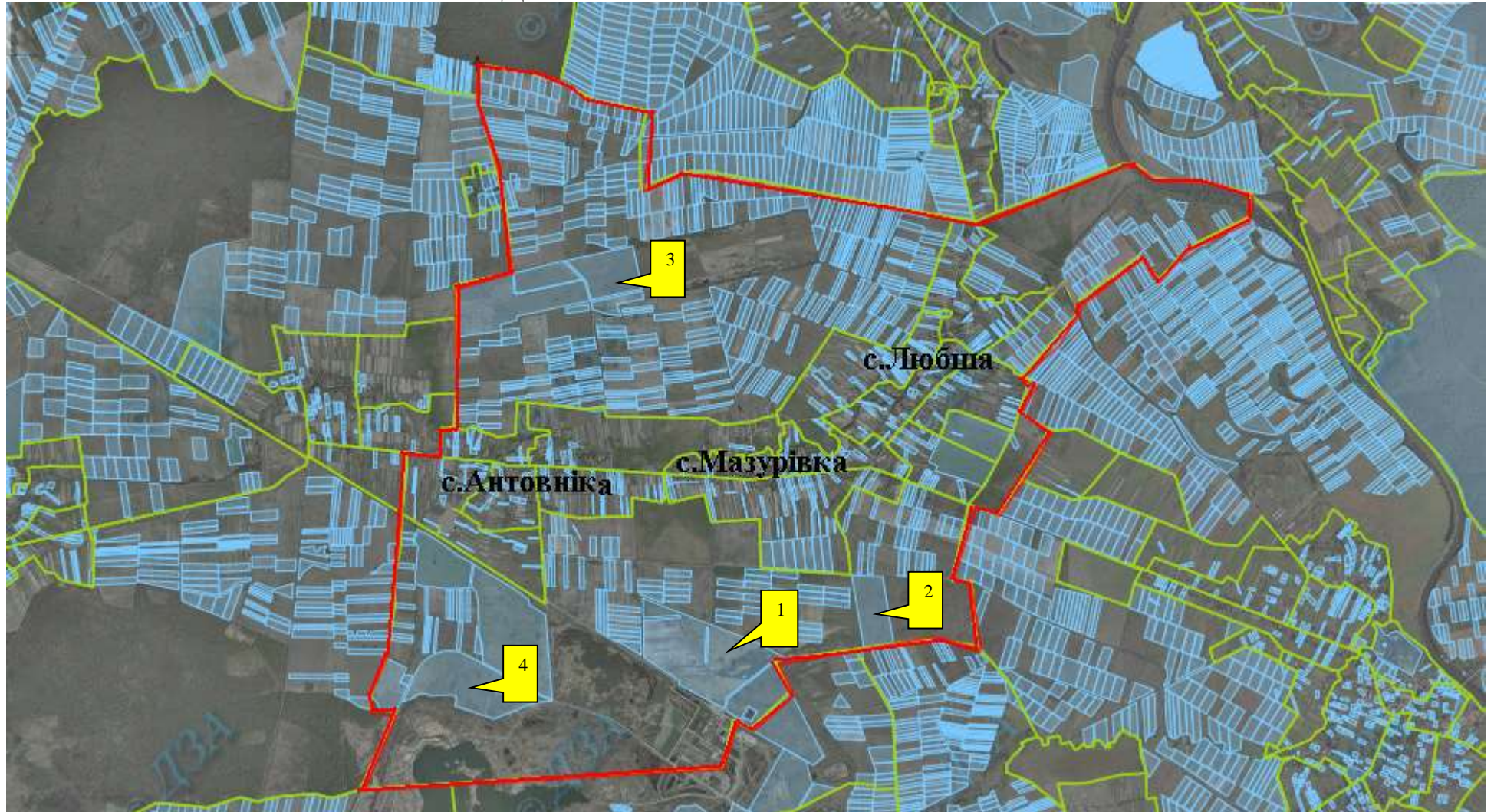


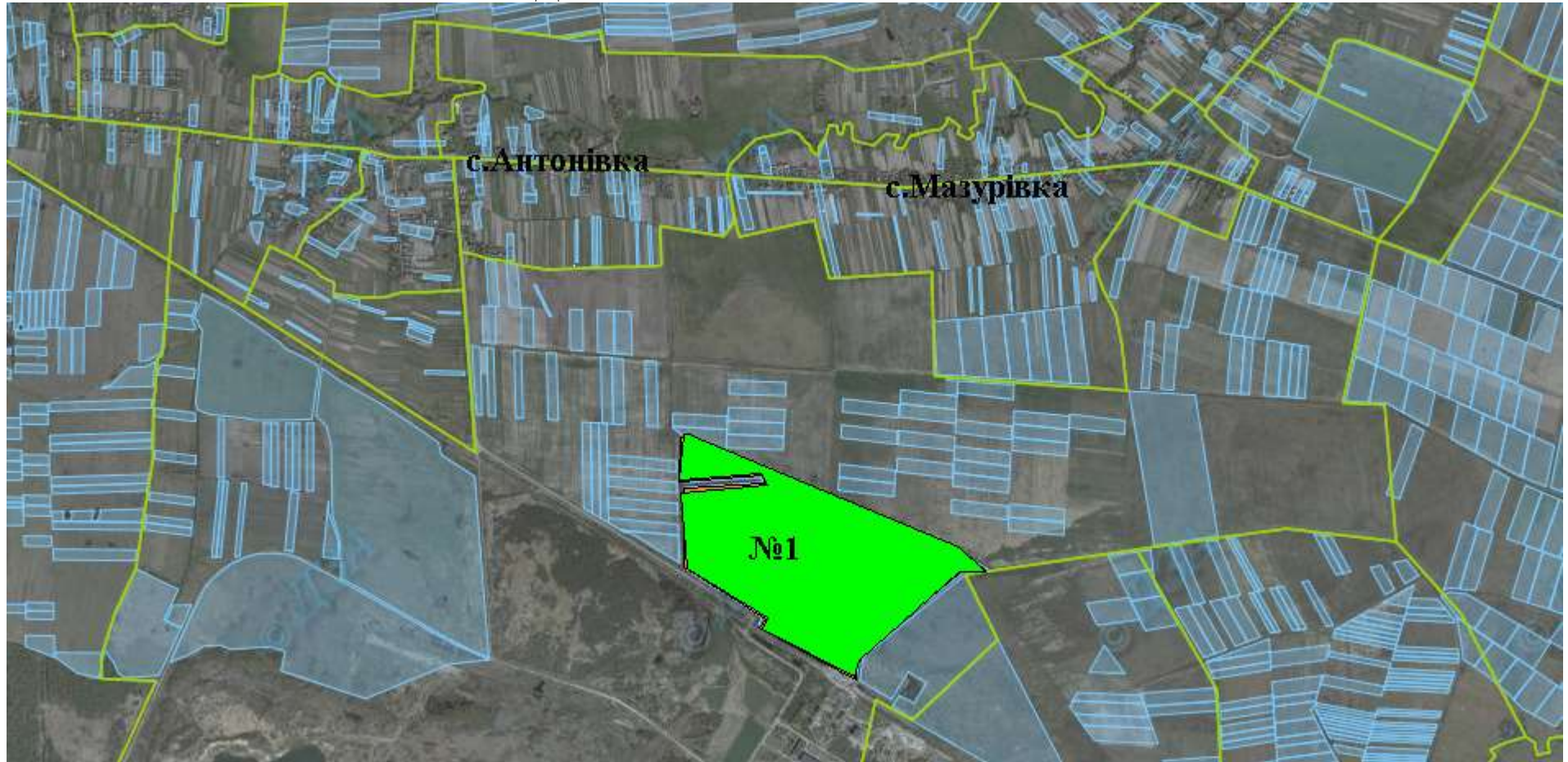
Інформація про земельні ділянки,
які включено до Переліку земельних ділянок
сільськогосподарського призначення державної власності (за межами населеного пункту)
для продажу права оренди на земельних торгах
на території Любшанської сільської ради Жидачівського району Львівської області,
станом на 1 листопада 2018 року

№ за/п	Місце розташування земельної ділянки	Площа, га	Угіддя	Кадастровий номер земельної ділянки (у разі наявності)	Цільове призначення	Примітка	Відстань до автомагістралі	Відстань до залізниці
1	2	3	4	5	6	7	8	9
1	Любшанська сільська рада (за межами населеного пункту)	50,3983	сіножаті	4621584400:02:000:0357	Для ведення товарного сільськогосподарського виробництва	Включено до Переліку	2 км	18 км
2	Любшанська сільська рада (за межами населеного пункту)	14,0000	пасовище	4621584400:02:000:0341	для ведення товарного сільськогосподарського виробництва	Включено до Переліку	3 км	18 км
3	Любшанська сільська рада (за межами населеного пункту)	16,4435	сіножаті	4621584400:01:000:0857	для ведення товарного сільськогосподарського виробництва	Включено до Переліку	3 км	18 км
4	Любшанська сільська рада (за межами населеного пункту)	33,0000	пасовище	4621584400:02:000:0343	для ведення фермерського господарства	Включено до Переліку	3 км	18 км

ЖИДАЧІВСЬКИЙ РАЙОН
ЛЮБШАНСЬКА СІЛЬСЬКА РАДА

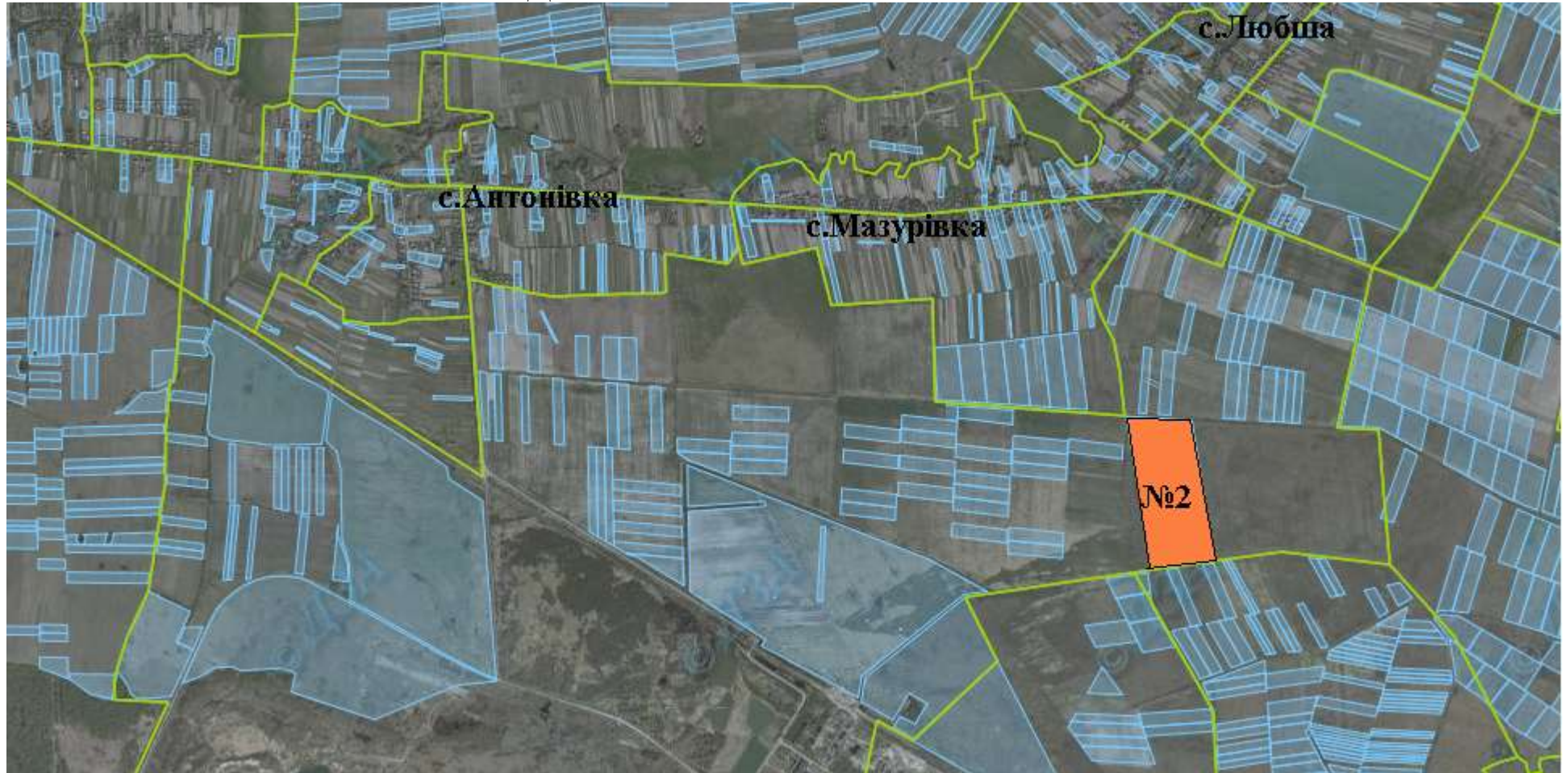


**ЖИДАЧІВСЬКИЙ РАЙОН
ЛЮБШАНСЬКА СІЛЬСЬКА РАДА**



№1 Ділянка №1 площа – 50,3983 угіддя – сіножаті, кадастровий номер 4621584400:02:000:0357

**ЖИДАЧІВСЬКИЙ РАЙОН
ЛЮБШАНСЬКА СІЛЬСЬКА РАДА**



■ Ділянка №2 площа – 14,0000 угіддя – пасовища, кадастровий номер 4621584400:02:000:0341

**ЖИДАЧІВСЬКИЙ РАЙОН
ЛЮБШАНСЬКА СІЛЬСЬКА РАДА**



Ділянка №3

площа –16,4435 га

угіддя – сіножаті,

кадастровий номер 4621584400:01:000:0857

**ЖИДАЧІВСЬКИЙ РАЙОН
ЛЮБШАНСЬКА СІЛЬСЬКА РАДА**



 Ділянка №4 площа – 33,0000 га, угіддя – пасовища, кадастровий номер 4621584400:02:000:0343