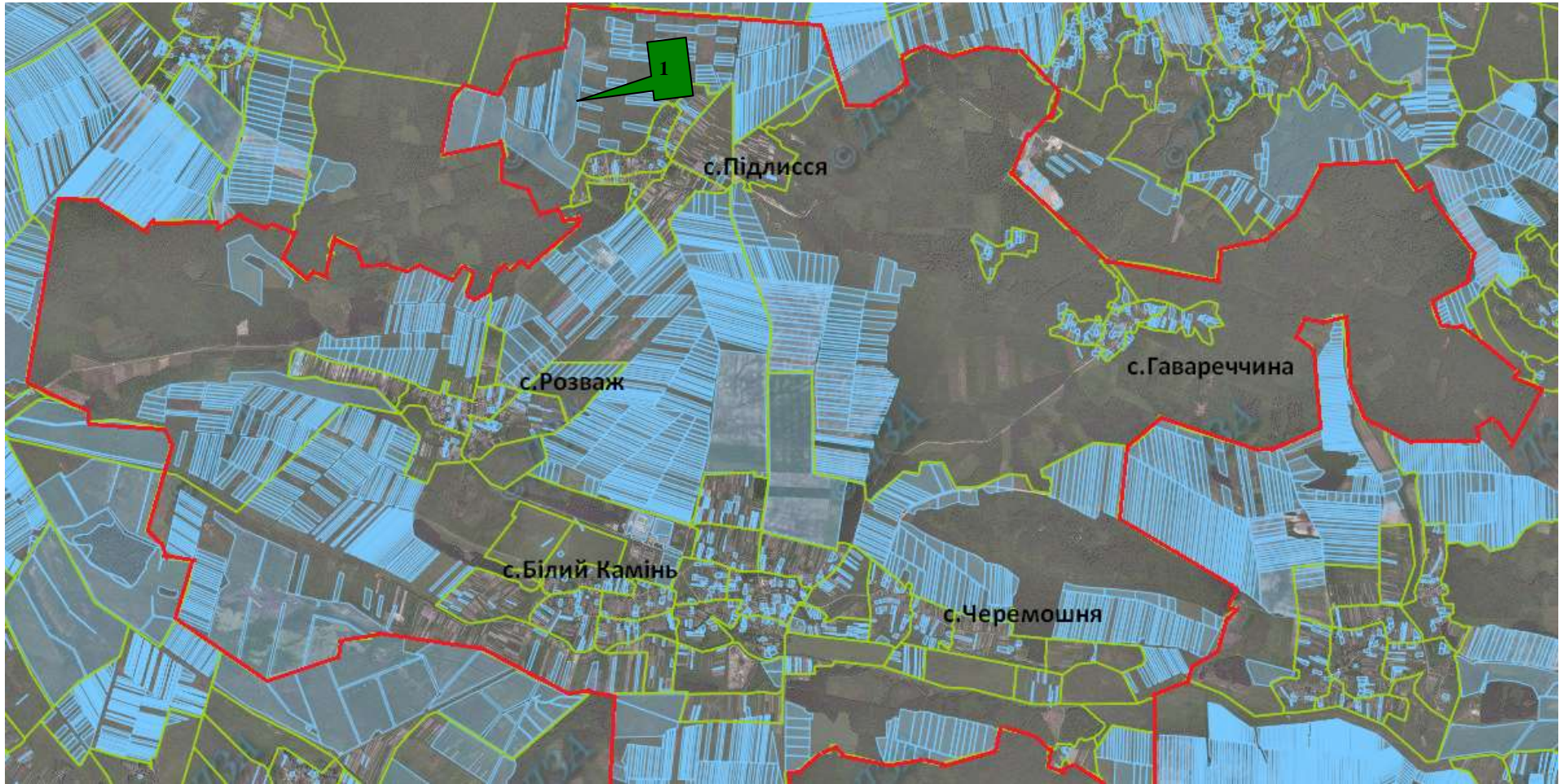


**Інформація про земельні ділянки,
які включено до Переліку земельних ділянок
сільськогосподарського призначення державної власності (за межами населеного пункту)
для продажу права оренди на земельних торгах
а території Білокамінської сільської ради Золочівського району Львівської області,
станом на 1 листопада 2018 року**

№ за/п	Місце розташування земельної ділянки	Площа, га	Угіддя	Кадастровий номер земельної ділянки (у разі наявності)	Цільове призначення	Примітка	Відстань до автомагістралі	Відстань до залізниці
1	2	3	4	5	6	7	8	9
1	Білокамінська сільська рада (за межами населеного пункту)	21,3337	сіножаті	4621880400:05:000:0191	для ведення товарного сільськогосподарського виробництва	Включено до Переліку	до автомагістралі Київ -Чоп - 4,8 км	до залізниці - 6 км

ЗОЛОЧІВСЬКИЙ РАЙОН БІЛОКАМІНСЬКА СІЛЬСЬКА РАДА



 Ділянка №1 площа – 21,3337га, угіддя – сіножаті, кадастровий номер 4621880400:05:000:0191

**ЗОЛОЧІВСЬКИЙ РАЙОН
БІЛОКАМІНСЬКА СІЛЬСЬКА РАДА**



■ Ділянка №1 площа – 21,3337га, угіддя – сіножаті, кадастровий номер 4621880400:05:000:0191