

**Інформація про земельні ділянки,
які включено до Переліку земельних ділянок
сільськогосподарського призначення державної власності (за межами населеного пункту)
для продажу права оренди на земельних торгах, та заплановано для включення в Перелік
на території Пісочнянської сільської ради Миколаївського району Львівської області,
станом на 11 жовтня 2018 року**

№ за/п	Місце розташування земельної ділянки	Площа, га	Угіддя	Кадастровий номер земельної ділянки (у разі наявності)	Цільове призначення	Примітка	Відстань до автомагістралі	Відстань до залізниці
1	2	3	4	5	6	7	8	9
1	Пісочнянська сільська рада (за межами населеного пункту)	18,0000	сіножаті	4623086400:10:000:0043	Для ведення товарного сільськогосподарського виробництва	Продано	3км до автомагістралі Київ-Чоп	3км
2	Пісочнянська сільська рада (за межами населеного пункту)	11,4772	сіножаті	4623086400:11:000:0227	Для ведення товарного сільськогосподарського виробництва	Продано	3км до автомагістралі Київ-Чоп	3км
ВСЬОГО		29,4772						

МИКОЛАЇВСЬКИЙ РАЙОН

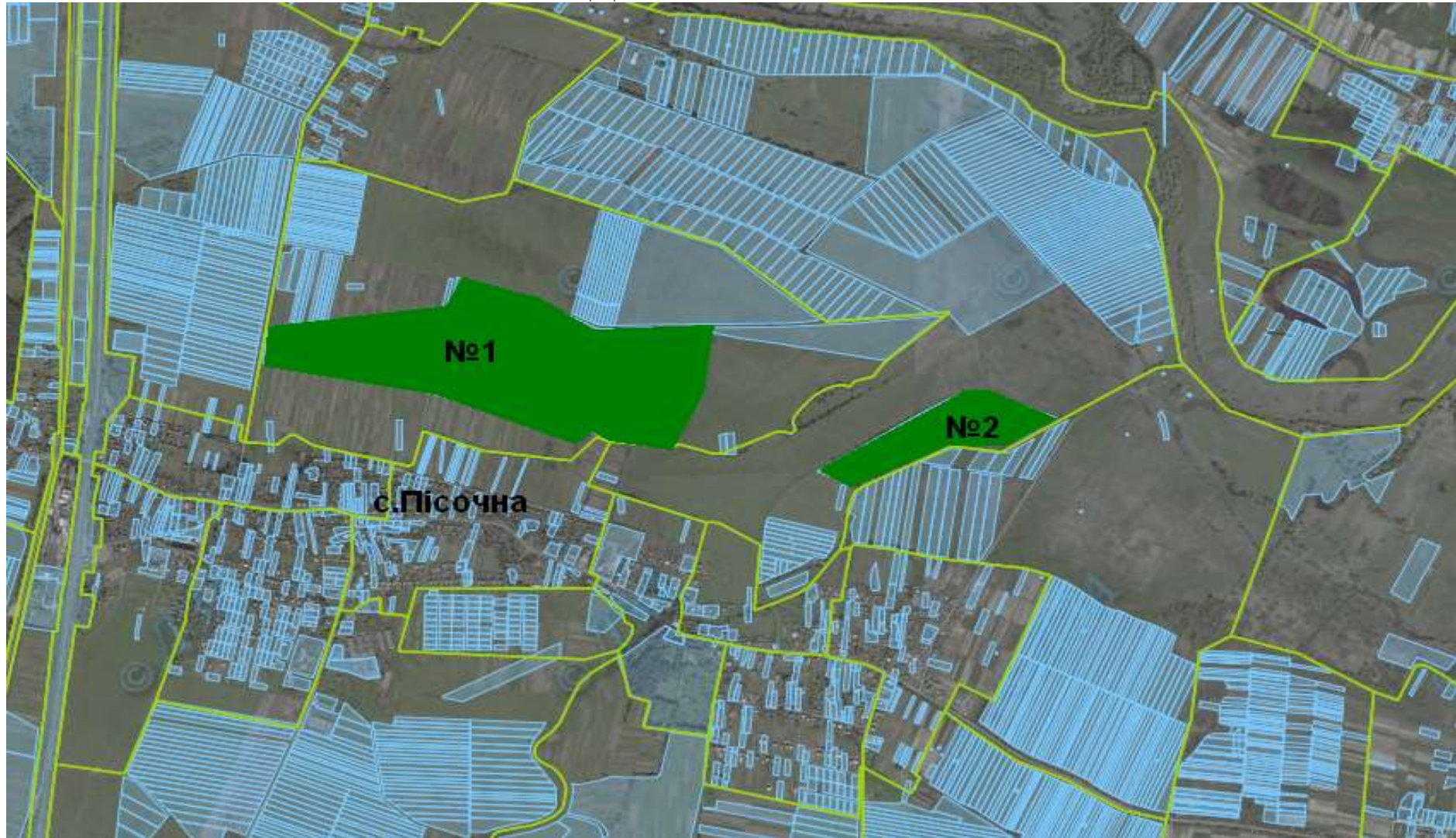
ПІСОЧНЯНСЬКА СІЛЬСЬКА РАДА





■ Ділянка №1 площа 18,0000 га, угіддя- сіножаті кадастровий номер 4623086400:10:000:0043 (Продано)

■ Ділянка №2 площа 11,4772га, угіддя- сіножаті кадастровий номер 4623086400:11:000:0227 (Продано)

МИКОЛАЇВСЬКИЙ РАЙОН ПІСОЧНЯНСЬКА СІЛЬСЬКА РАДА



-  Ділянка №1 площа 18,0000 га, угіддя- сіножаті кадастровий номер 4623086400:10:000:0043 (Продано)
-  Ділянка №2 площа 11,4772га, угіддя- сіножаті кадастровий номер 4623086400:11:000:0227 (Продано)