

**Інформація про земельні ділянки,
які включено до Переліку земельних ділянок
сільськогосподарського призначення державної власності (за межами населеного пункту)
для продажу права оренди на земельних торгах, та заплановано для включення в Перелік
на території Пониковицької сільської ради Бродівського району Львівської області,
станом на 11 жовтня 2018 року**

№ за/п	Місце розташування земельної ділянки	Площа, га	Угіддя	Кадастровий номер земельної ділянки (у разі наявності)	Цільове призначення	Примітка	Відстань до автомагістралі	Відстань до залізниці
1	2	3	4	5	6	7	8	9
1	Пониковицька сільська рада (за межами населеного пункту)	1,0465	під господарськими будівлями і дворами	4620385800:17:003:0010	для ведення товарного сільськогосподарського виробництва	Продано	до автомагістралі КиївЧоп - 3.5 км	до залізниці - 14 км
2	Пониковицька сільська рада (за межами населеного пункту)	23,6365	пасовища	4620385800:15:008:0002	для ведення товарного сільськогосподарського виробництва	Продано	до автомагістралі КиївЧоп - 6.5 км	до залізниці - 17 км
3	Пониковицька сільська рада (за межами населеного пункту)	4,2000	пасовища	4620385800:12:006:0009	для ведення товарного сільськогосподарського виробництва	Продано	до автомагістралі КиївЧоп - 8 км	до залізниці - 3 км

БРОДІВСЬКИЙ РАЙОН

ПОНИКОВИЦЬКА СІЛЬСЬКА РАДА



- Ділянка №1 площа – 1,0465 га, угіддя – під господарськими будівлями та дворами, кадастровий номер-4620385800:17:003:0010 (Продано)

- Ділянка №2 площа – 23,6365 га, угіддя – пасовища, кадастровий номер 4620385800:15:008:0002 (Продано)

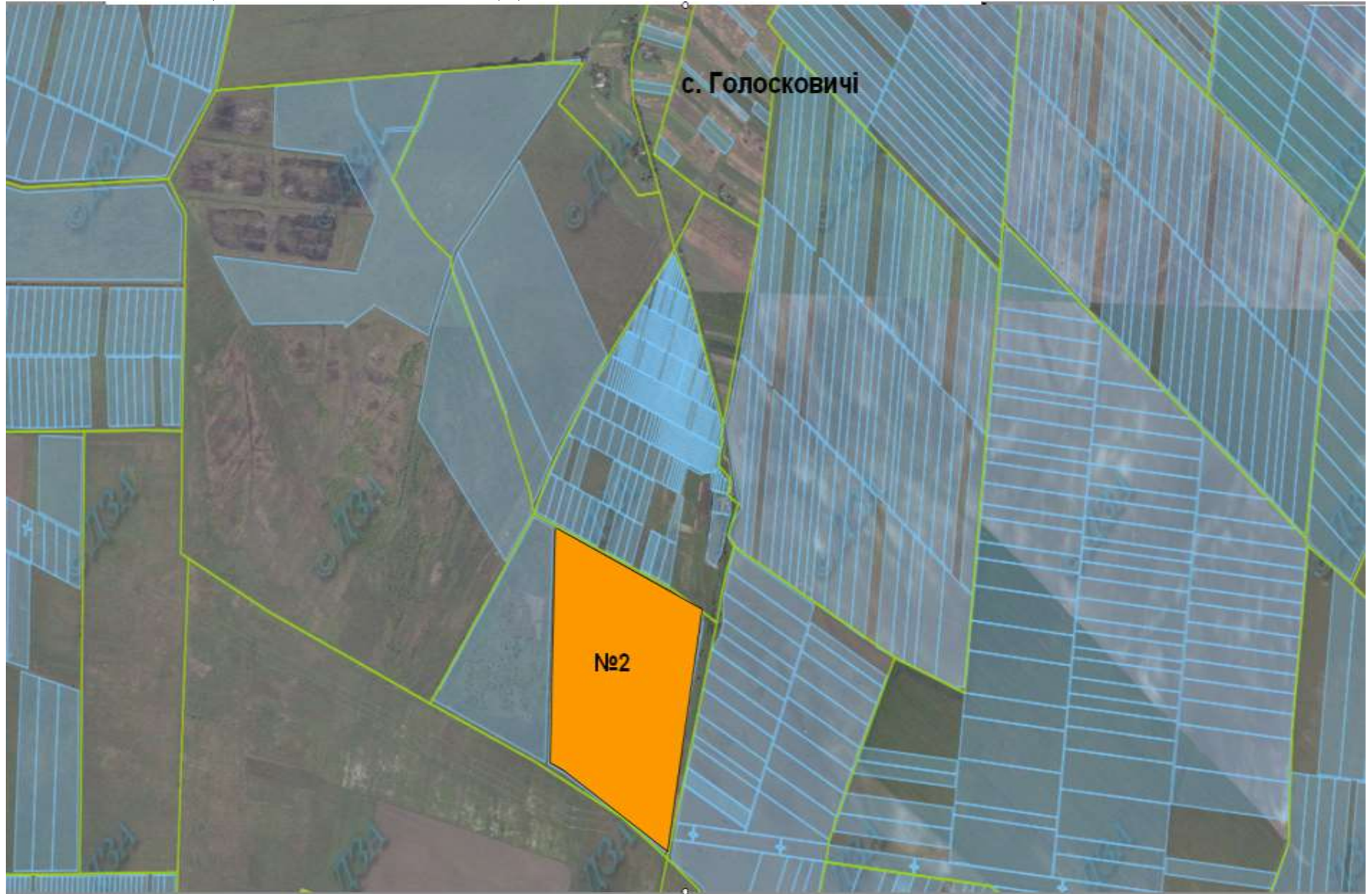
- Ділянка №3 площа – 4,2000 га, угіддя – пасовища, кадастровий номер 4620385800:12:006:0009 (Продано)


**БРОДІВСЬКИЙ РАЙОН
ПОНИКОВИЦЬКА СІЛЬСЬКА РАДА**



 Ділянка №1 площа – 1,0465 га, угіддя – під господарськими будівлями та дворами, кадастровий номер 4620385800:17:003:0010
(Продано)


БРОДІВСЬКИЙ РАЙОН
ПОНИКОВИЦЬКА СІЛЬСЬКА РАДА



 Ділянка №2 площа – 23,6365 га, угіддя – пасовище, кадастровий номер 4620385800:15:008:0002 (Продано)

**БРОДІВСЬКИЙ РАЙОН
ПОНИКОВИЦЬКА СІЛЬСЬКА РАДА**



 Ділянка №3 площа – 4,2000 га, угіддя – пасовища, кадастровий номер 4620385800:12:006:0009 (Продано)