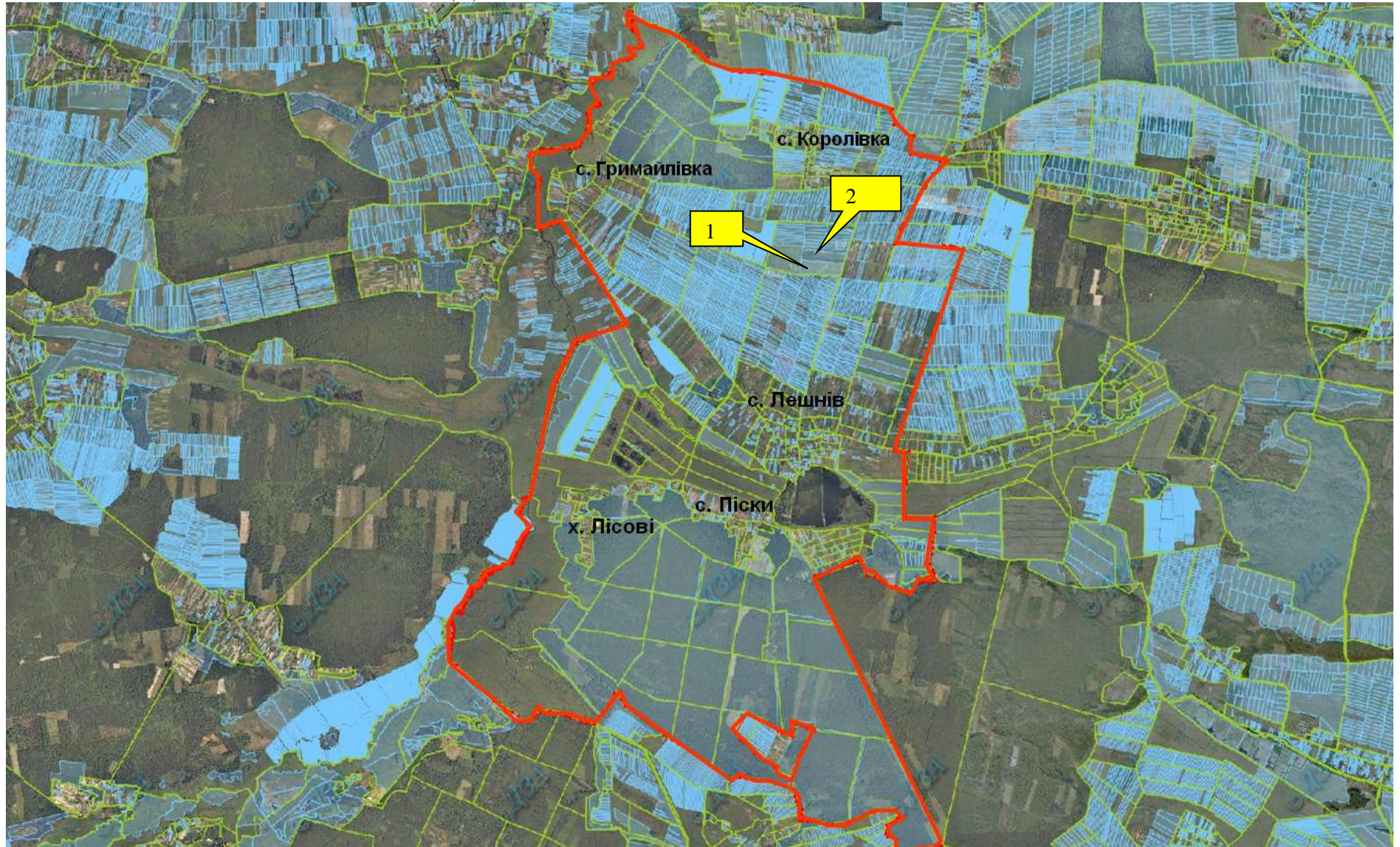




**Інформація про земельні ділянки,
які включено до Переліку земельних ділянок
сільськогосподарського призначення державної власності (за межами населеного пункту)
для продажу права оренди на земельних торгах, та заплановано для включення в Перелік
на території Лешнівської сільської ради Бродівського району Львівської області,
станом на 11 жовтня 2018 року**

№ з/п	Місце розташування земельної ділянки	Площа, га	Угіддя	Кадастровий номер земельної ділянки (у разі наявності)	Цільове призначення	Примітка	Відстань до автомагістралі	Відстань до залізниці
1	2	3	4	5	6	7	8	9
1	Лешнівська сільська рада (за межами населеного пункту)	13,6000	рілля	4620383200:04:004:0002	для ведення товарного сільськогосподарського виробництва	Продано	примикає до автодороги Броди-Берестечко	до залізниці - 23 км
2	Лешнівська сільська рада (за межами населеного пункту)	10,9996	рілля	4620383200:04:004:0001	для ведення товарного сільськогосподарського виробництва	Продано	примикає до автодороги Броди-Берестечко	до залізниці - 23 км

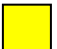
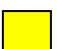
БРОДІВСЬКИЙ РАЙОН ЛЕШНІВСЬКА СІЛЬСЬКА РАДА



- | | | | | |
|---|------------|---------------------|-----------------|---|
|  | Ділянка №1 | площа – 13,6000 га, | угіддя – рілля, | кадастровий номер 4620383200:04:004:0002 (Продано) |
|  | Ділянка №2 | площа – 10,9996 га, | угіддя – рілля, | кадастровий номер 46203843200:04:004:0001 (Продано) |

**БРОДІВСЬКИЙ РАЙОН
ЛЕШНІВСЬКА СІЛЬСЬКА РАДА**



- | | | | | |
|---|------------|---------------------|-----------------|---|
|  | Ділянка №1 | площа – 13,6000 га, | угіддя – рілля, | кадастровий номер 4620383200:04:004:0002 (Продано) |
|  | Ділянка №2 | площа – 10,9996 га, | угіддя – рілля, | кадастровий номер 46203843200:04:004:0001 (Продано) |