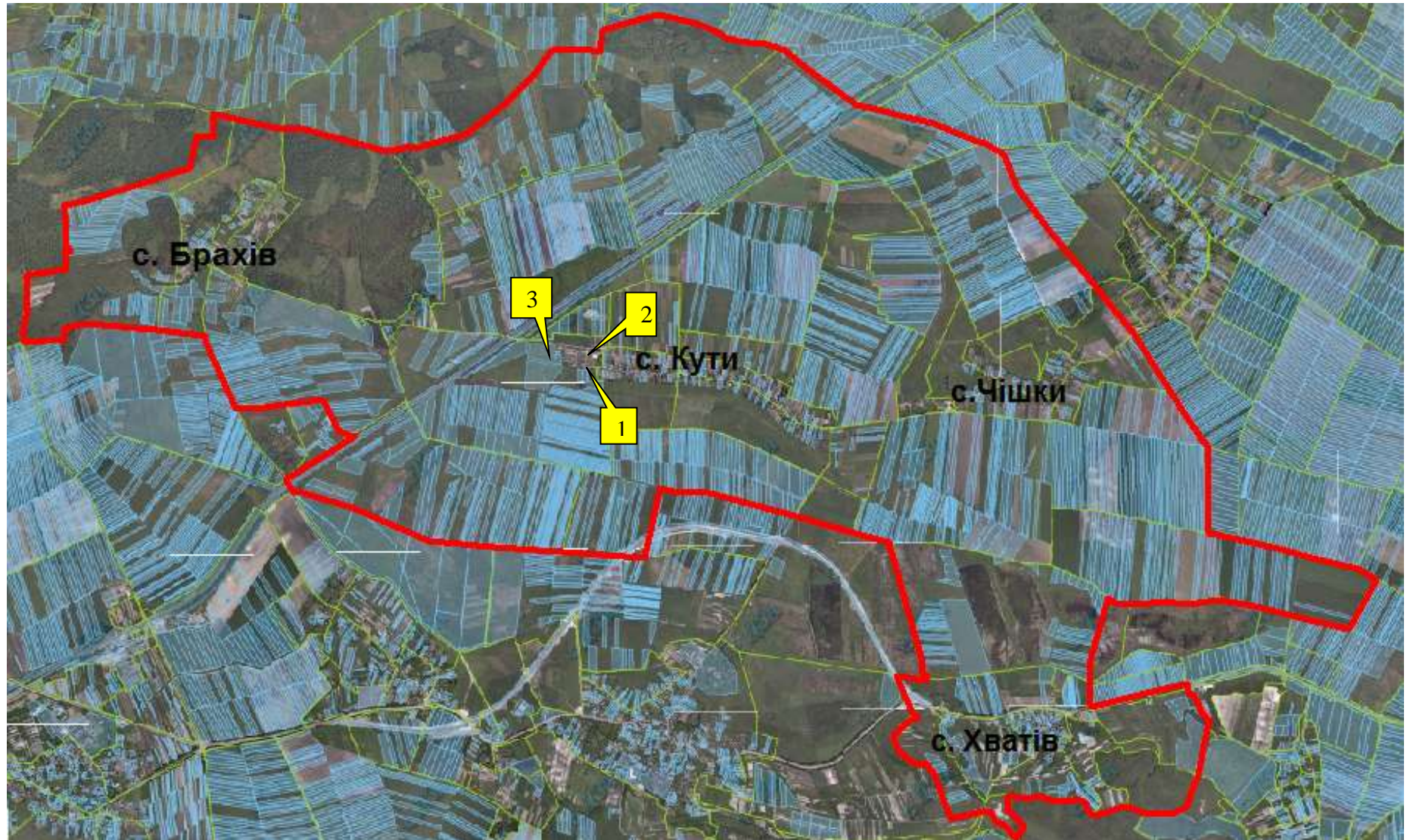


**Інформація про земельні ділянки,
які включено до Переліку земельних ділянок
сільськогосподарського призначення державної власності (за межами населеного пункту)
для продажу права оренди на земельних торгах, та заплановано для включення в Перелік
на території Буського району Львівської області,
станом на 11 жовтня 2018 року**

№ за/п	Місце розташування земельної ділянки	Площа, га	Угіддя	Кадастровий номер земельної ділянки (у разі наявності)	Цільове призначення	Примітка	Відстань до автомагістралі	Відстань до залізниці
1	2	3	4	5	6	7	8	9
1	Кутівська сільська рада (за межами населеного пункту)	7,0412	рілля	4620683200:04:000:0152	для ведення фермерського господарства	Продано	4 км Київ-Чоп	0,5 км
2	Кутівська сільська рада (за межами населеного пункту)	4,2385	рілля	4620683200:04:000:0151	для ведення фермерського господарства	Продано	4 км Київ-Чоп	0,5 км
3	Кутівська сільська рада (за межами населеного пункту)	4,3929	рілля	4620683200:04:000:0150	для ведення фермерського господарства	Продано	4 км Київ-Чоп	18 км Красне
	ВСЬОГО	15,6726						

БУСЬКИЙ РАЙОН
КУТІВСЬКА СІЛЬСЬКА РАДА



БУСЬКИЙ РАЙОН
КУТІВСЬКА СІЛЬСЬКА РАДА



- Ділянка №1 площа – **7,0412 га**, угіддя – **рілля**, кадастровий номер **4620683200:04:000:0152 (Продано)**
- Ділянка №2 площа – **4,2385 га**, угіддя – **рілля**, кадастровий номер **4620683200:04:000:0151 (Продано)**
- Ділянка №3 площа – **4,3929 га**, угіддя – **рілля**, кадастровий номер **4620683200:04:000:0150 (Продано)**