

**Інформація про земельні ділянки,
які включено до Переліку земельних ділянок
сільськогосподарського призначення державної власності (за межами населеного пункту)
для продажу права оренди на земельних торгах, та заплановано для включення в Перелік
на території Городоцького району Львівської області,
станом на 11 жовтня 2018 року**

| № за/п | Місце розташування земельної ділянки | Площа, га | Угіддя | Кадастровий номер земельної ділянки (у разі наявності) | Цільове призначення | Примітка | Відстань до автомагістралі | Відстань до залізниці |
|---------------|--|----------------|----------|--|--|----------------------|----------------------------|-----------------------|
| 1 | 2 | 3 | 4 | 5 | 6 | 7 | 8 | 9 |
| 1 | Долинянська сільська рада (за межами населеного пункту) | 23,0030 | рілля | 4620983300:13:000:0018 | для ведення товарного сільськогосподарського виробництва | Продано | 3 км | 5 км |
| 2 | Долинянська сільська рада (за межами населеного пункту) | 23,1660 | пасовища | 4620983300:20:000:0009 | для сінокосіння і випасання худоби | Включено до Переліку | 1,7 | 1,7 |
| ВСЬОГО | | 46,1690 | | | | | | |

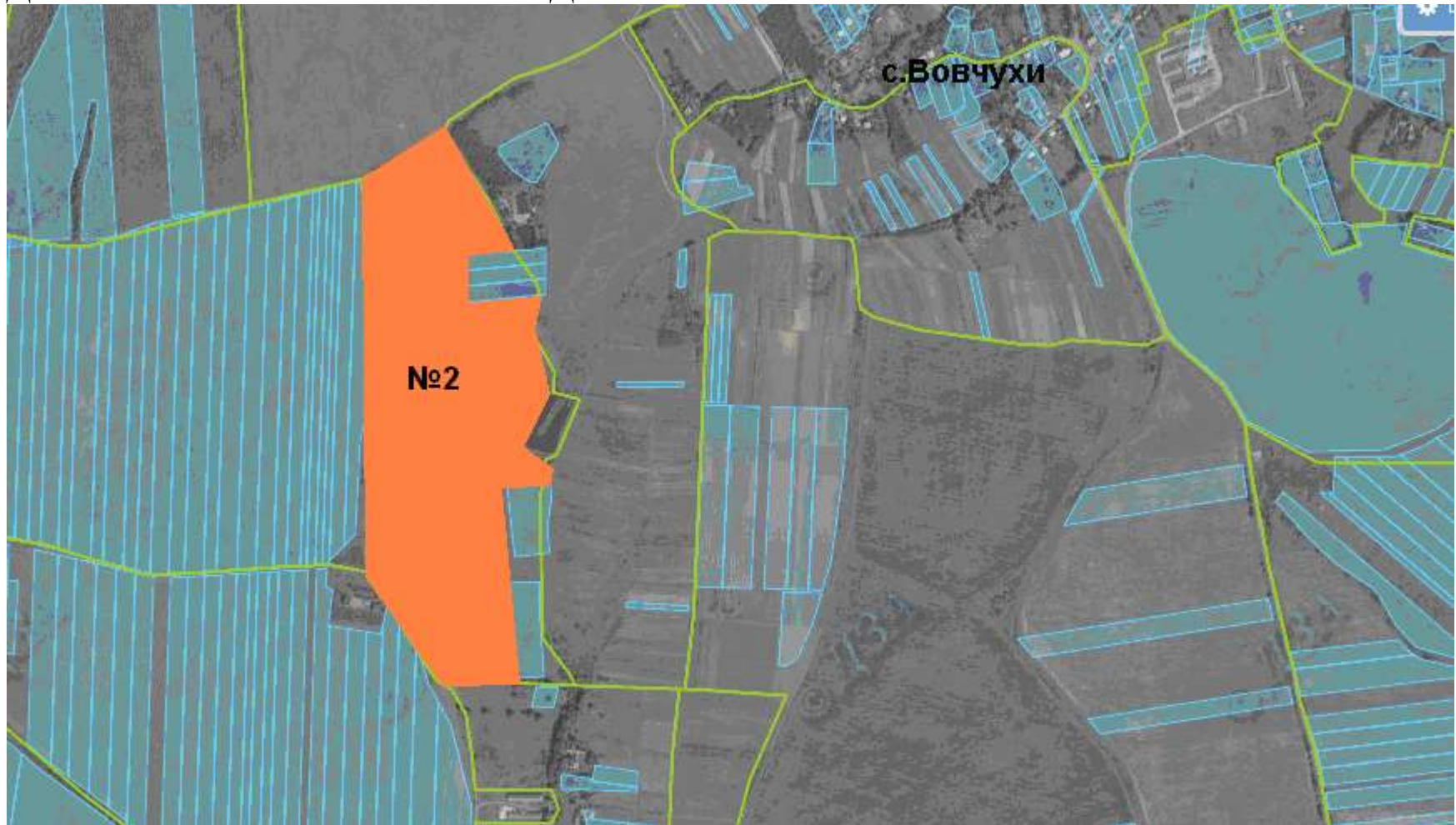
ГОРОДОЦЬКИЙ РАЙОН ДОЛИНЯНСЬКА СІЛЬСЬКА РАДА



 Ділянка №1 площа – 23,0030 га, угіддя – рілля, кадастровий номер 4620983300:13:000:0018 (Продано)

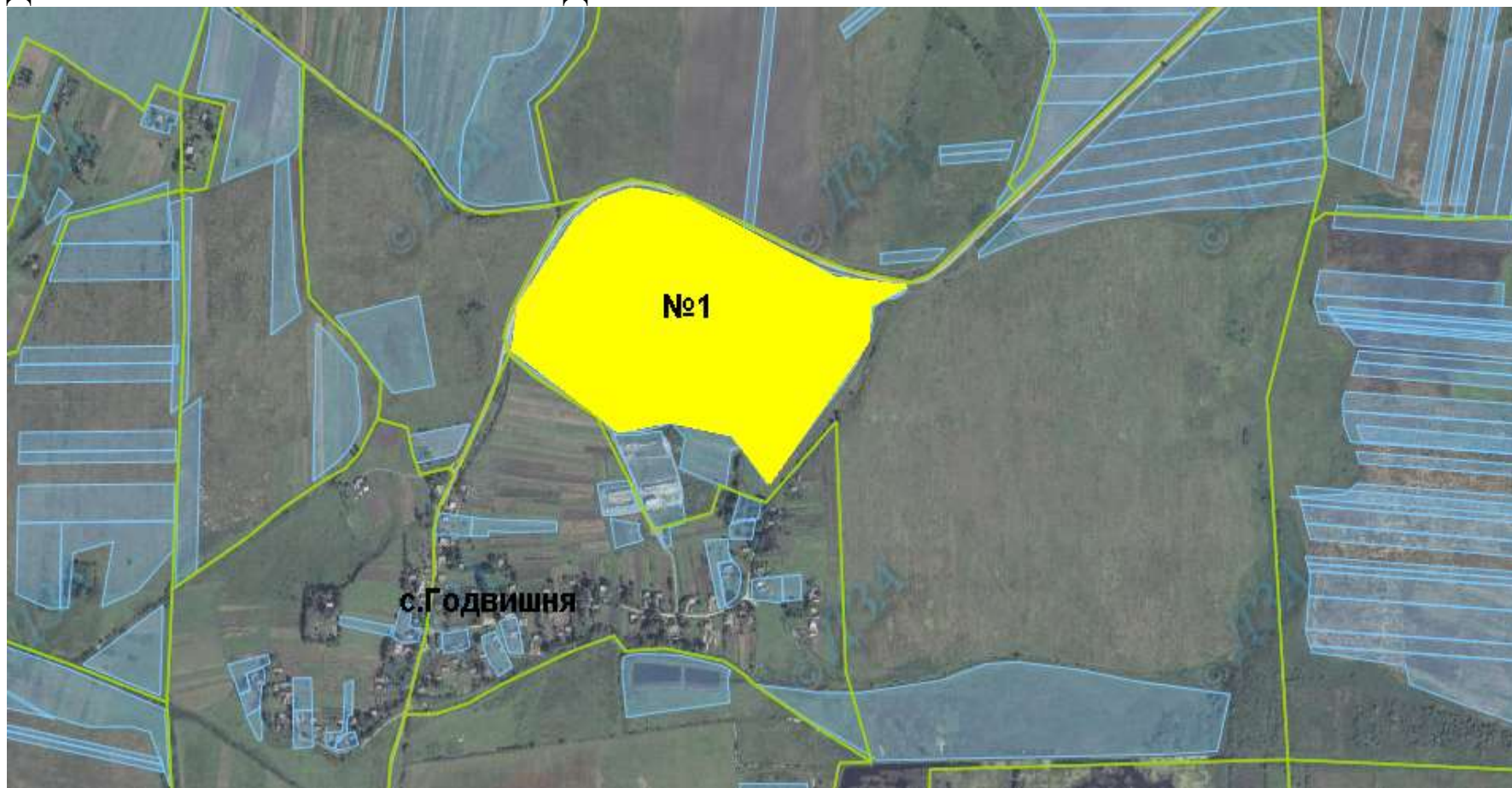
 Ділянка №2 площа – 23,1660 га, угіддя – пасовища, кадастровий номер 4620983300:20:000:0009


**ГОРОДОЦЬКИЙ РАЙОН
ДОЛИНЯНСЬКА СІЛЬСЬКА РАДА**



 Ділянка №2 площа – 23,1660 га, угіддя – пасовище, кадастровий номер 4620983300:20:000:0009

**ГОРОДОЦЬКИЙ РАЙОН
ДОЛИНЯНСЬКА СІЛЬСЬКА РАДА**



 Ділянка №1 площа – 23,0030 га, угіддя – рілля, кадастровий номер 4620983300:13:000:0018 (Продано)