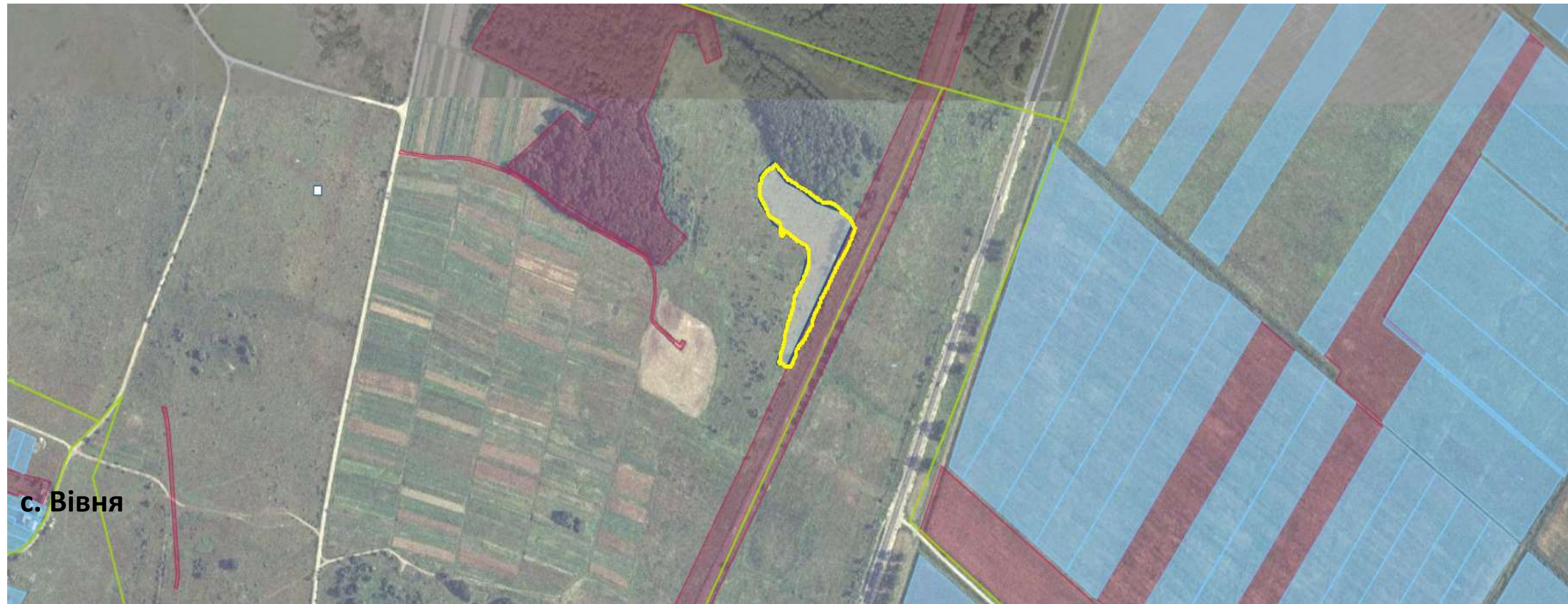


Інформація стосовно забезпечення учасників антитерористичної операції земельними ділянками на території Стрийського району (за межами населеного пункту )  
(станом на 01.10.2018 року)

| № з/п | Назва адміністративно-територіальної одиниці (сільська (селищна) рада, місто районного значення) | Загальна площа зарезервованих земельних ділянок, га (За межами н.п.) | з них   |                         |   |   | Площа вільного зарезервованого масиву (або вільних земельних ділянок у масиві) станом на 01.10.2018, га | Примітка. Наявність погодження місцевою радою   |
|-------|--|--|---|-------------------------|---|---|---|---|
|       |  |  | для будівництва і обслуговування жилого будинку, господарських будівель і споруд (присадибна ділянка) | для ведення садівництва | для індивідуального дачного будівництва | для ведення особистого селянського господарства |   |   |
| 1     | 2  | 3  | 4   | 5                       | 6                                       | 7   | 8   | 9   |
| 1     | Вівнянська сільська рада   | 10,0   |   | 10,0                    |   |   | 10,0  | Погоджено учасникам АТО – місцевим жителям  |
| 2     | Ланівська сільська рада  | 25,0   |   | 10,0                    |   | 15,0  | 23,9  | Погоджено учасникам АТО – місцевим жителям  |
| 3     | Голобутівська сільська рада  | 10,0   |   |                         |   | 10,0  | 10  | Погоджено учасникам АТО – місцевим жителям  |
| 4     | Дашавська селищна рада   | 0,30   |   |                         |   | 0,30  | 0,3   | Погоджено учасникам АТО – місцевим жителям  |
| 5     | Дідушицька сільська рада   | 0,80   |   |                         |   | 0,80  | 0,8   | Погоджено учасникам АТО – місцевим жителям  |
| 6     | Добрянська сільська рада   | 0,50   |   | 0,20                    |   | 0,30  | 0,5   | Погоджено учасникам АТО – місцевим жителям  |
| 7     | Долішненська сільська рада   | 8,0  |   | 8,0                     |   |   | 8,0   | Погоджено учасникам АТО – місцевим жителям  |
| 8     | Грабовецька сільська рада  | 2,0  |   |                         |   | 2,0   | 2,0   | <b>Передано у комунальну власність Грабовецької сільської ради (Грабовецької сільської об'єднаної територіальної громади)</b> |
| 9     | Завадівська сільська рада  | 9,0  |   |                         |   | 9,0   | 9,0   | Погоджено учасникам АТО – місцевим жителям  |

|    |                             |                 |  |                 |  |              |              |   |
|----|-----------------------------|-----------------|--|-----------------|--|--------------|--------------|---|
| 10 | Конюхівська сільська рада   | 4,0             |  |                 |  | 4,0          | 4,0          | <b>Передано у комунальну власність Грабовецької сільської ради (Грабовецької сільської об'єднаної територіальної громади)</b> |
| 11 | Лисятицька сільська рада    | 16,6            |  |                 |  | 16,60        | 16,6         | Погоджено учасникам АТО – місцевим жителям  |
| 12 | Любінцівська сільська рада  | 2,0             |  |                 |  | 2,0          | 2,0          | Погоджено учасникам АТО – місцевим жителям  |
| 13 | Миртюківська сільська рада  | 9,0             |  |                 |  | 9,0          | 9,0          | Погоджено учасникам АТО – місцевим жителям  |
| 14 | Монастирецька сільська рада | 5,0             |  |                 |  | 5,0          | 5,0          | <b>Передано у комунальну власність Грабовецької сільської ради (Грабовецької сільської об'єднаної територіальної громади)</b> |
| 15 | Підгірцівська сільська рада | 0,90            |  |                 |  | 0,90         | 0,90         | Погоджено учасникам АТО – місцевим жителям  |
| 16 | Станківська сільська рада   | 5,80            |  |                 |  | 5,80         | 5,80         | Погоджено учасникам АТО – місцевим жителям  |
| 17 | Лисовицька сільська рада    | 35,0            |  | 35,0            |  |              | 35,0         | Погоджено учасникам АТО – місцевим жителям  |
| 18 | Нежухівська сільська рада   | 3,7045          |  | 3,7045          |  |              | 3,7045       | Погоджено учасникам АТО – місцевим жителям  |
| 19 | Лисовицька сільська рада    | 52,6            |  | 52,3            |  |              | 52,6         | Погоджено учасникам АТО – місцевим жителям  |
|    | <b>Всього по району</b>     | <b>200,2045</b> |  | <b>119,5045</b> |  | <b>80,70</b> | <b>199,1</b> |   |

Вівнянська сільська рада Стрийський район Львівська область



Площа – 10,00 га

Цільове призначення - для ведення садівництва

Умовні позначення:

- - межа зарезервованого масиву земельних ділянок;
- - межі населених пунктів;
- - межі земельних ділянок, переданих у власність, користування.

Кадастровий номер - відсутній

Агровиробнича група ґрунтів – 176 д

Голобутівська сільська рада, Стрийський район, Львівська область



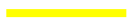


Площа – 10,00 га

Цільове призначення – для ведення особистого селянського господарства

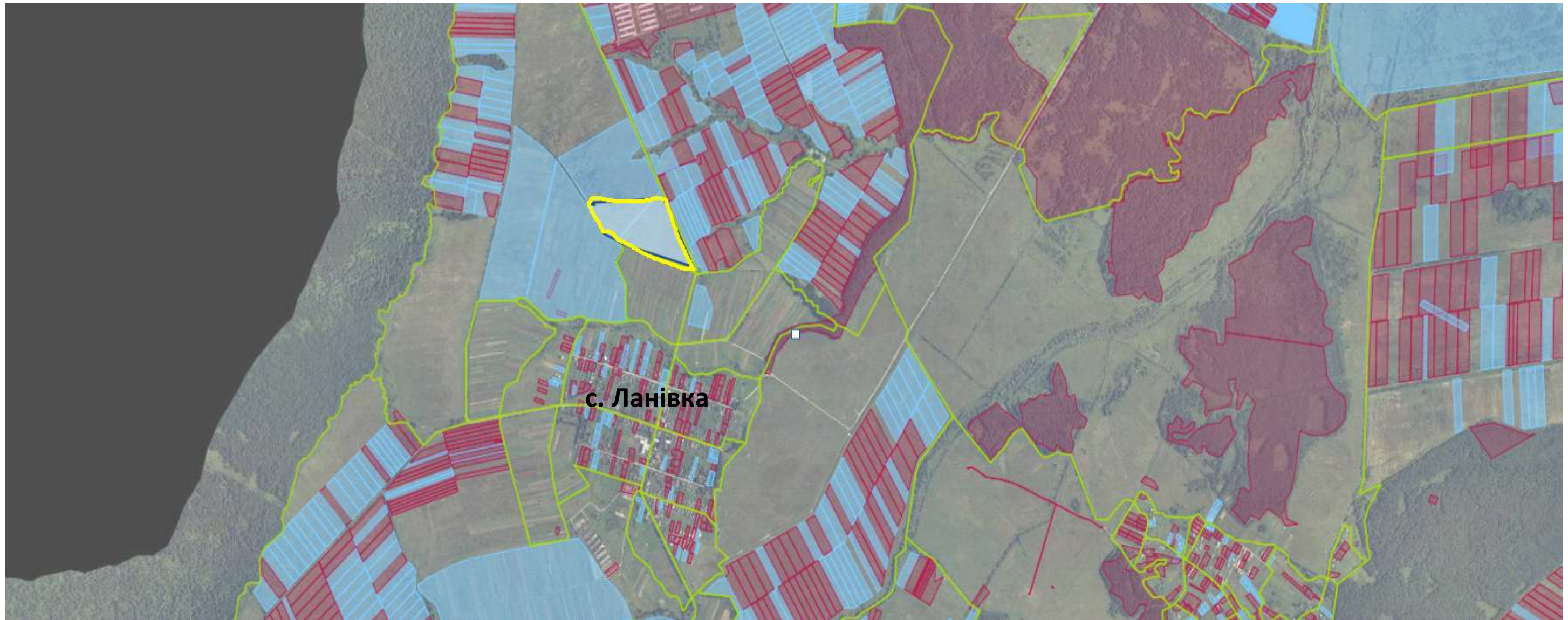
Кадастровий номер - відсутній

Агровиробнича група ґрунтів – 178 д

Умовні позначення:

-  - межа зарезервованого масиву земельних ділянок;
-  - межі населених пунктів;
-  - межі земельних ділянок, переданих у власність, користування.

Ланівська сільська рада, Стрийський район, Львівська область



Площа – 15,00 га  
Цільове призначення – для ведення особистого селянського господарства

Кадастровий номер - відсутній  
Агровиробнича група ґрунтів – 24 д

Умовні позначення:

- - межа зарезервованого масиву земельних ділянок;
- - межі населених пунктів;
- - межі земельних ділянок, переданих у власність, користування.

Грабовецька сільська рада, Стрийський район, Львівська область



**Передано у комунальну власність Грабовецької сільської ради (Грабовецької сільської об'єднаної територіальної громади)**

Площа – 2,00 га

Цільове призначення – для ведення особистого селянського господарства

Кадастровий номер - відсутній

Агровиробнича група ґрунтів – 186 д

Умовні позначення:

- - межа зарезервованого масиву земельних ділянок;
- - межі населених пунктів;
- - межі земельних ділянок, переданих у власність, користування.

Дашавська селищна рада, Стрийський район, Львівська область



Площа – 0,30 га

Цільове призначення – для ведення особистого селянського господарства

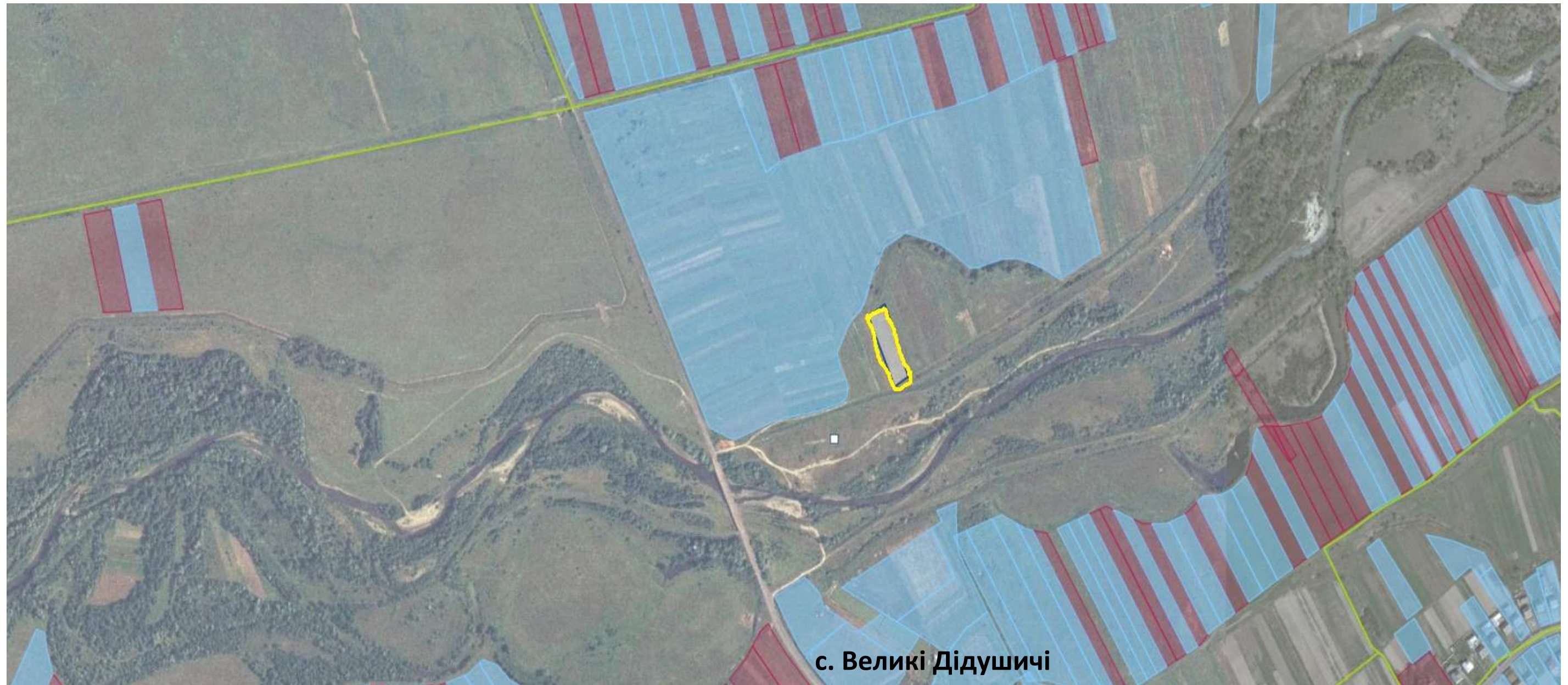
Кадастровий номер - відсутній

Агровиробнича група ґрунтів – 133 д

Умовні позначення:

- - межа зарезервованого масиву земельних ділянок;
- - межі населених пунктів;
- - межі земельних ділянок, переданих у власність, користування.

Дідушицька сільська рада, Стрийський район, Львівська область



Площа – 0,80 га

Цільове призначення – для ведення особистого селянського господарства

Кадастровий номер - відсутній

Агровиробнича група ґрунтів – 188 б

Умовні позначення:

- - межа зарезервованого масиву земельних ділянок;
- - межі населених пунктів;
- - межі земельних ділянок, переданих у власність, користування.



Добрянська сільська рада, Стрийський район, Львівська область



Площа – 0,30 га

Цільове призначення – для ведення особистого селянського господарства

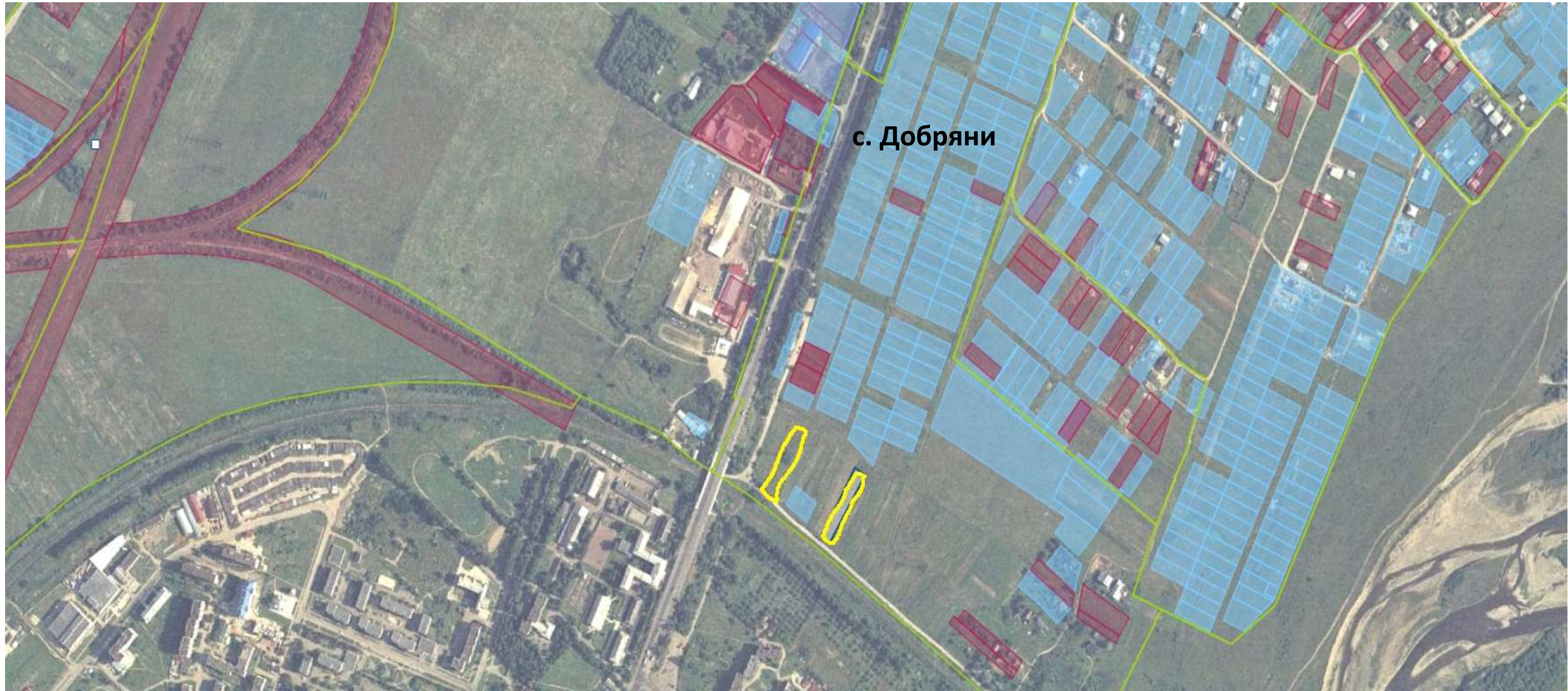
Кадастровий номер - відсутній

Агровиробнича група ґрунтів – 176 г

Умовні позначення:

- - межа зарезервованого масиву земельних ділянок;
- - межі населених пунктів;
- - межі земельних ділянок, переданих у власність, користування.

Добрянська сільська рада, Стрийський район, Львівська область



Площа – 0,20 га

Цільове призначення – для ведення садівництва

Кадастровий номер - відсутній

Агровиробнича група ґрунтів – 176 г

Умовні позначення:

- - межа зарезервованого масиву земельних ділянок;
- - межі населених пунктів;
- - межі земельних ділянок, переданих у власність, користування.

Долішненська сільська рада, Стрийський район, Львівська область



Площа – 8,00 га

Цільове призначення – для ведення садівництва

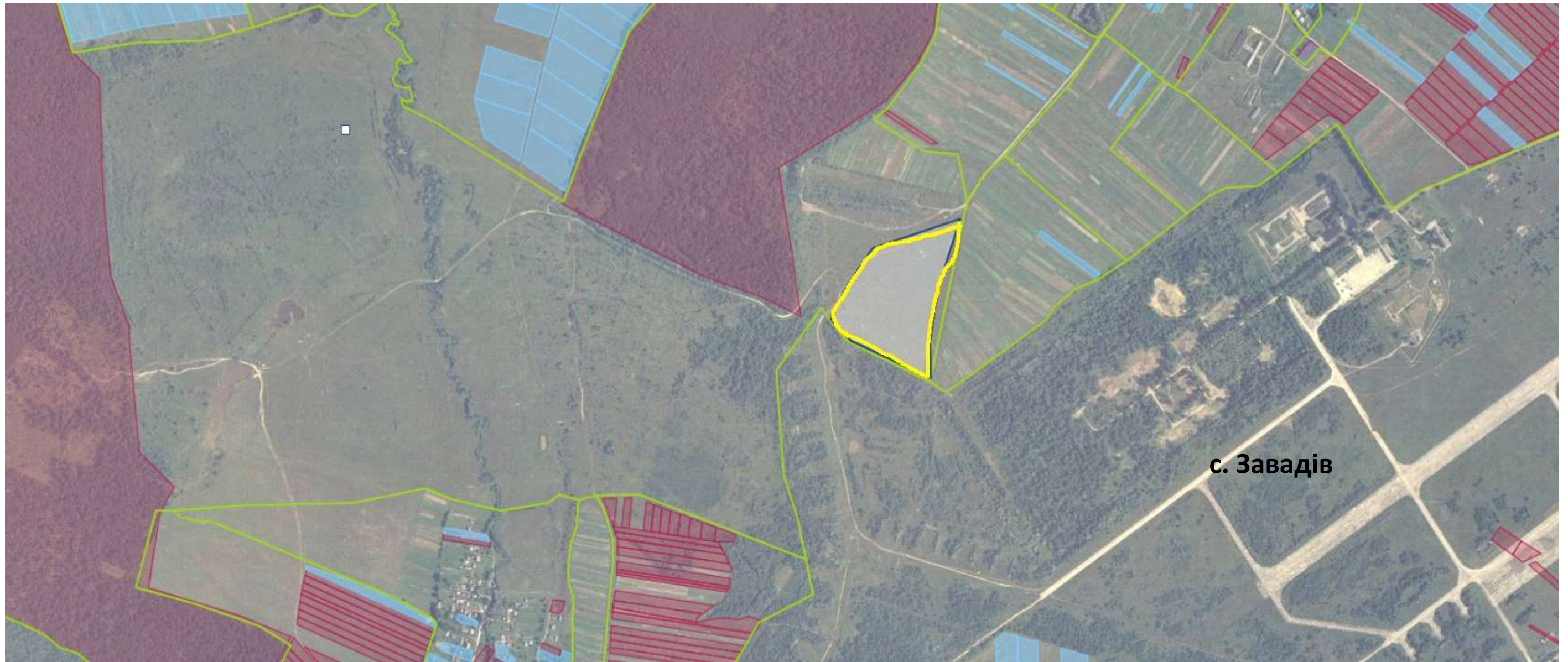
Кадастровий номер - відсутній

Агровиробнича група ґрунтів – 19 г

Умовні позначення:

- - межа зарезервованого масиву земельних ділянок;
- - межі населених пунктів;
- - межі земельних ділянок, переданих у власність, користування.

Завадівська сільська рада, Стрийський район, Львівська область



Площа – 9,00 га

Цільове призначення – для ведення особистого селянського господарства

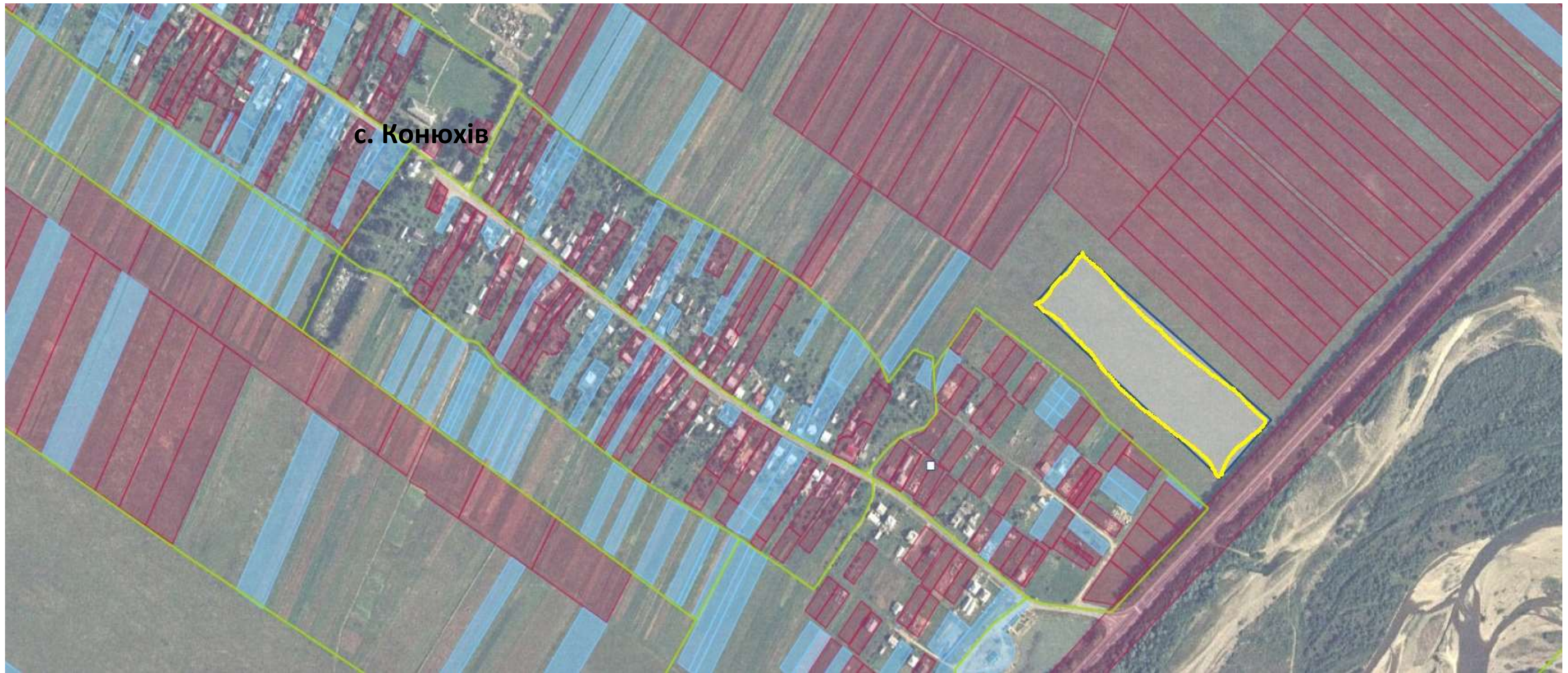
Кадастровий номер - відсутній

Агровиробнича група ґрунтів – 185 д

Умовні позначення:

- - межа зарезервованого масиву земельних ділянок;
- - межі населених пунктів;
- - межі земельних ділянок, переданих у власність, користування.

**Конюхівська сільська рада, Стрийський район, Львівська область**



**Передано у комунальну власність Грабовецької сільської ради (Грабовецької сільської об'єднаної територіальної громади)**

Площа – 4,00 га

Цільове призначення – для ведення особистого селянського господарства

Кадастровий номер - відсутній

Агровиробнича група ґрунтів – 178 г

Умовні позначення:

- - межа зарезервованого масиву земельних ділянок;
- - межі населених пунктів;
- - межі земельних ділянок, переданих у власність, користування.




Лисятицька сільська рада, Стрийський район, Львівська область



Площа – 16,60 га  
Цільове призначення – для ведення особистого селянського господарства

Кадастровий номер - відсутній  
Агровиробнича група ґрунтів – 177 г

Умовні позначення:

-  - межа зарезервованого масиву земельних ділянок;
-  - межі населених пунктів;
-  - межі земельних ділянок, переданих у власність, користування.

Любинцівська сільська рада, Стрийський район, Львівська область



Площа – 2,00 га

Цільове призначення – для ведення особистого селянського господарства

Кадастровий номер - відсутній

Агровиробнича група ґрунтів – 185 г

Умовні позначення:

- - межа зарезервованого масиву земельних ділянок;
- - межі населених пунктів;
- - межі земельних ділянок, переданих у власність, користування.

Миртюківська сільська рада, Стрийський район, Львівська область



Площа – 9,00 га

Цільове призначення – для ведення особистого селянського господарства

Кадастровий номер - відсутній

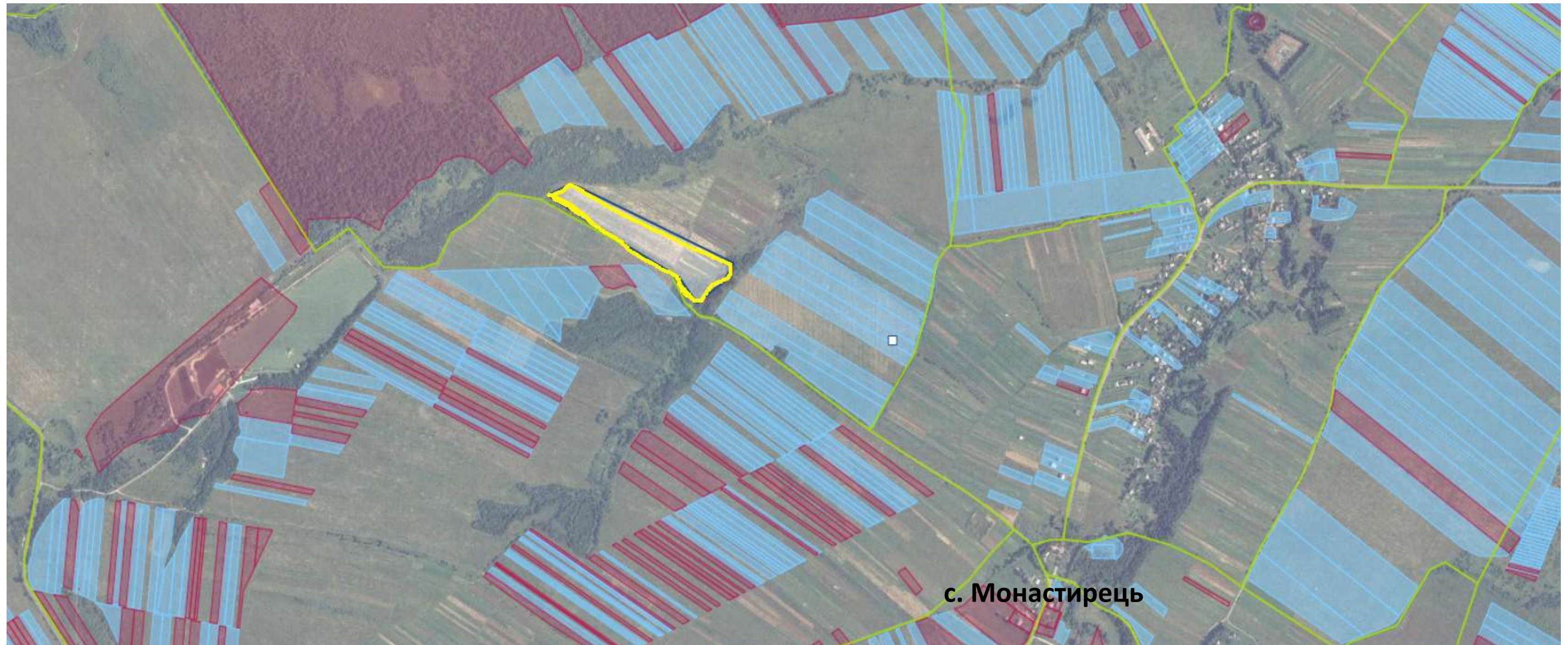
Агровиробнича група ґрунтів – 185 б

Умовні позначення:

- - межа зарезервованого масиву земельних ділянок;
- - межі населених пунктів;
- - межі земельних ділянок, переданих у власність, користування.



Монастирецька сільська рада, Стрийський район, Львівська область



**Передано у комунальну власність Грабовецької сільської ради (Грабовецької сільської об'єднаної територіальної громади)**

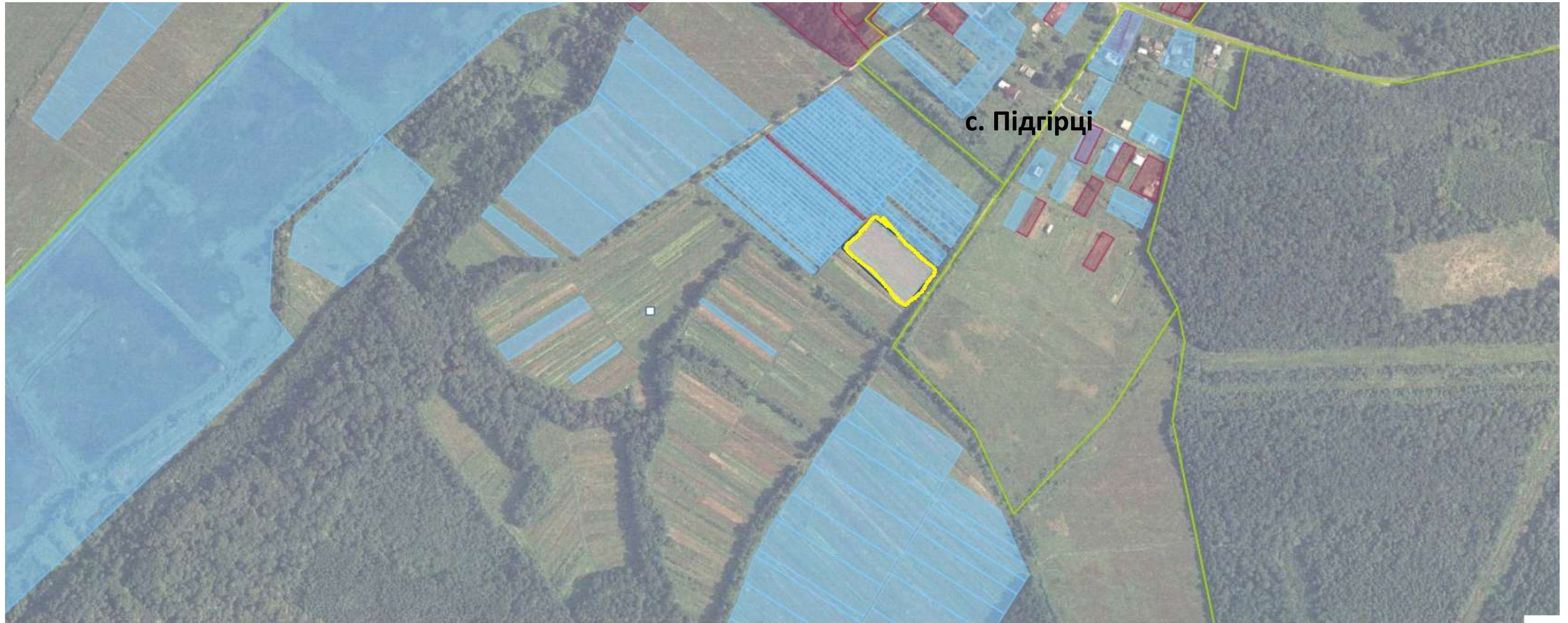
Площа – 5,00 га  
Цільове призначення – для ведення особистого селянського господарства

Кадастровий номер - відсутній  
Агровиробнича група ґрунтів – 18 д

Умовні позначення:

- - межа зарезервованого масиву земельних ділянок;
- - межі населених пунктів;
- - межі земельних ділянок, переданих у власність, користування.

Підгірцівська сільська рада, Стрийський район, Львівська область



Площа – 0,90 га

Цільове призначення – для ведення особистого селянського господарства

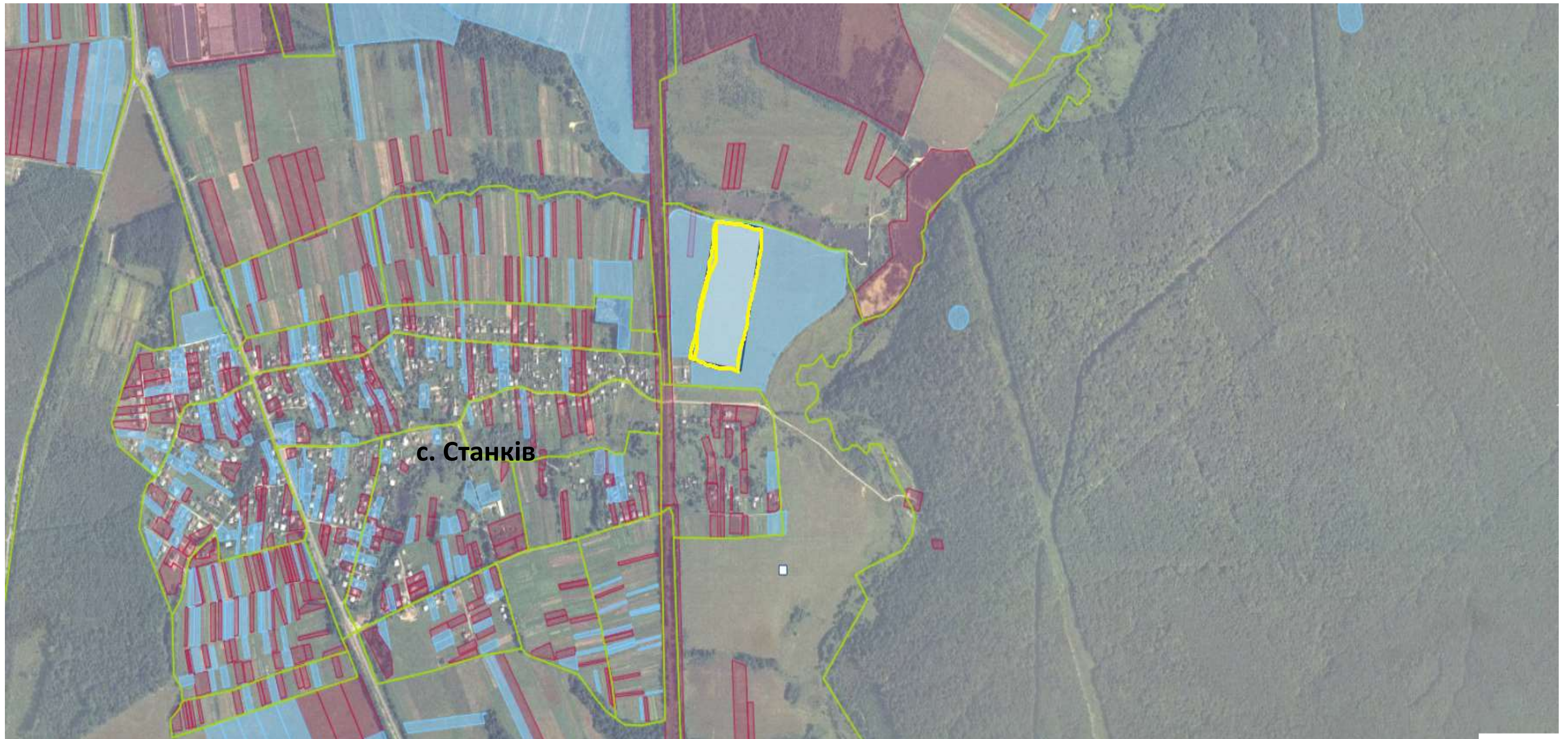
Кадастровий номер - відсутній

Агровиробнича група ґрунтів – 178 г

Умовні позначення:

- - межа зарезервованого масиву земельних ділянок;
- - межі населених пунктів;
- - межі земельних ділянок, переданих у власність, користування.

Станківська сільська рада, Стрийський район, Львівська область



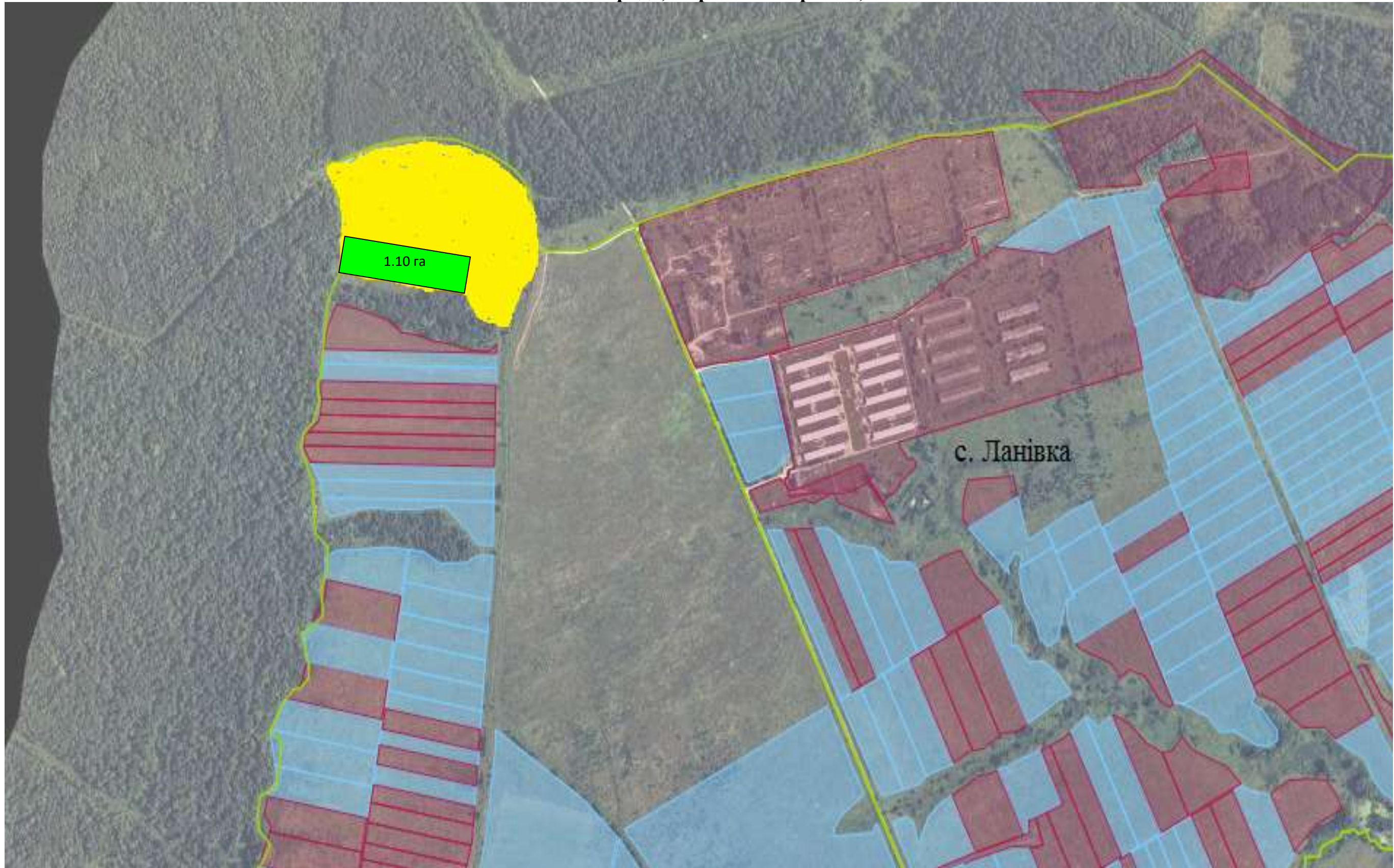
Площа – 5,80 га  
Цільове призначення – для ведення особистого селянського господарства

Кадастровий номер - відсутній  
Агровиробнича група ґрунтів – 21 г

Умовні позначення:

- - межа зарезервованого масиву земельних ділянок;
- - межі населених пунктів;
- - межі земельних ділянок, переданих у власність, користування.

Ланівська сільська рада, Стрийський район, Львівська область



Площа – 10,00 га

Цільове призначення – для ведення садівництва

Кадастровий номер - відсутній

Агровиробнича група ґрунтів – 24 д

Умовні позначення:

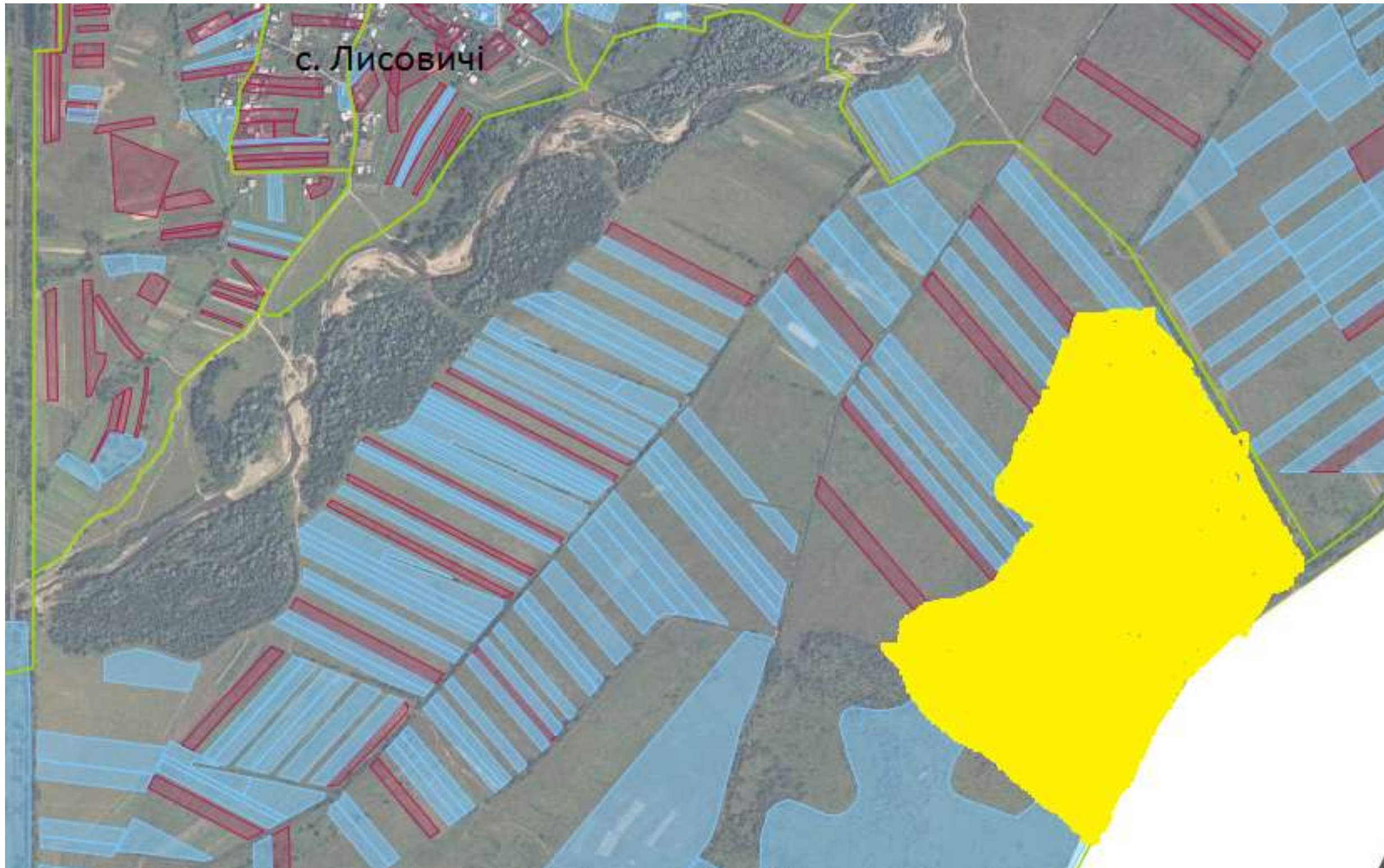
— - межа зарезервованого масиву земельних ділянок;

— - межі населених пунктів;

— - межі земельних ділянок, переданих у власність, користування.

Примітка: надано 9 дозволів на розроблення проектів землеустрою щодо відведення земельних ділянок для ведення садівництва на площу 1,1 га

Лисовицька сільська рада, Стрийський район, Львівська область



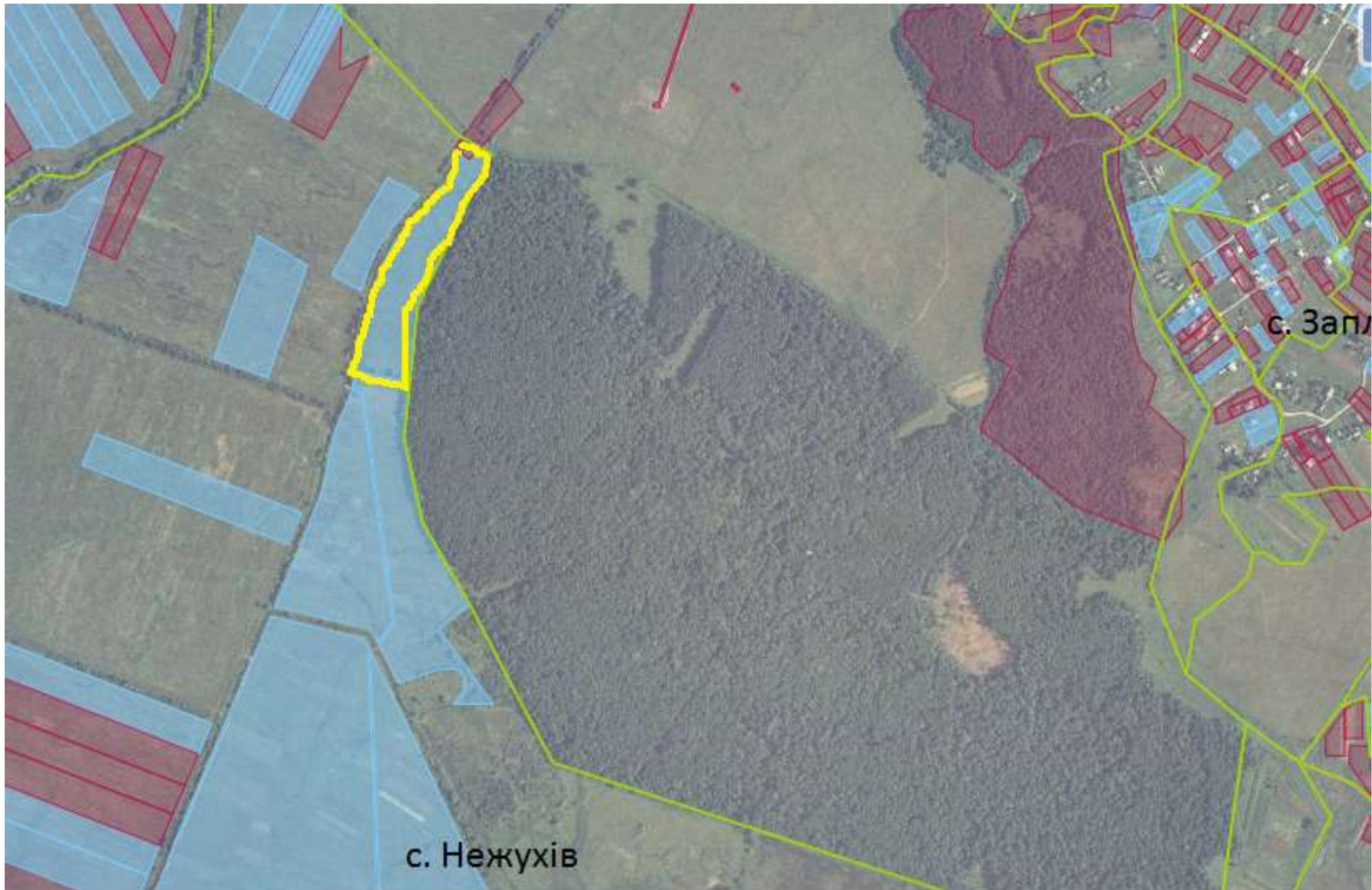
Площа – 35,0 га  
Цільове призначення – для ведення садівництва

Кадастровий номер - відсутній  
Агровиробнича група ґрунтів –

Умовні позначення:

- - межа зарезервованого масиву земельних ділянок;
- - межі населених пунктів;
- - межі земельних ділянок, переданих у власність, користування.

Нежухівська сільська рада, Стрийський район, Львівська область



Площа – 3,7045 га

Цільове призначення – для ведення садівництва

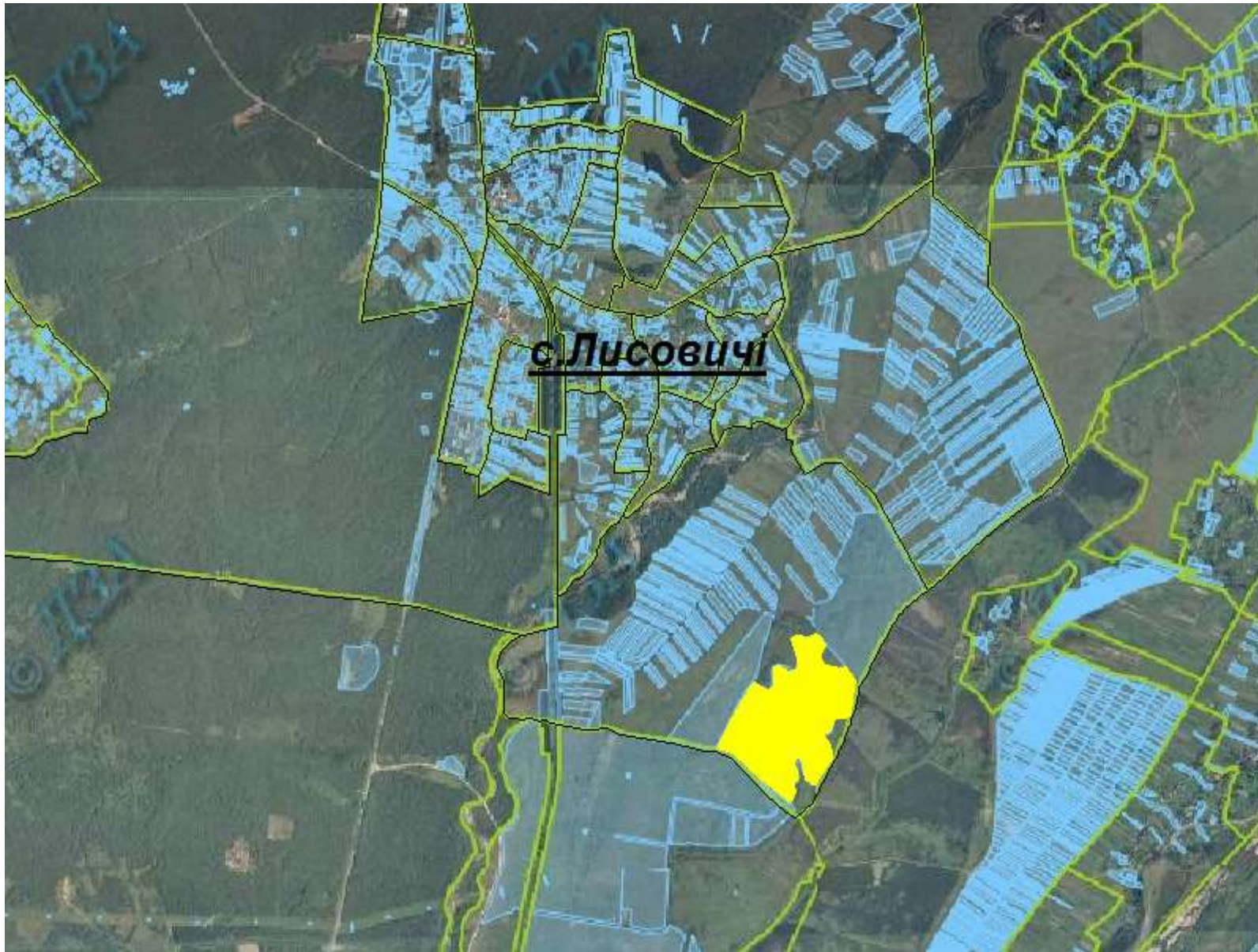
Умовні позначення:

- - межа зарезервованого масиву земельних ділянок;
- - межі населених пунктів;
- - межі земельних ділянок, переданих у власність, користування.

Кадастровий номер - відсутній

Агровиробнича група ґрунтів –

Лисовицька сільська рада.



Площа – 52.6 га (сінокіс)

Цільове призначення – для ведення садівництва

Умовні позначення:

- - межа зарезервованого масиву земельних ділянок;
- - межі населених пунктів;
- - межі земельних ділянок, переданих у власність, користування.

Кадастровий номер - відсутній  
Агровиробнича група ґрунтів –