

Інформація стосовно забезпечення учасників антитерористичної операції земельними ділянками
на території Бродівського району
(станом на 01.10.2018 року)

№ з/п	Назва адміністративно-територіальної одиниці (сільська (селищна) рада, місто районного значення)	Загальна площа зарезервованих земельних ділянок, га	з них				Площа вільного зарезервованого масиву (або вільних земельних ділянок у масиві) станом на 01.10.2018, га	Наявність погодження місцевою радою
			для будівництва і обслуговування жилого будинку, господарських будівель і споруд (присадибна ділянка)	для ведення садівництва	для індивідуального дачного будівництва	для ведення особистого селянського господарства		
1	2	3	4	5	6	7	8	9
1	Язлівчицька сільська рада	43,2457	-	43,2457	-	-	0	
2	Шнирівська сільська рада	18,1666		13,8009	-	4,3657	0	
3	Ражнівська сільська рада	110,5446	-	58,1972	-	52,3474	110,5446	Передано у комунальну власність Заболотцівській сільській ОТГ
4	Лешнівська сільська рада	17,2939	-	-	-	17,2939	0	
5	Суховільська сільська рада	35	-	-	-	35	0	
6	Станіславчицька сільська рада	64,4567	-	-	-	64,4567	60,4567	погоджено для учасників АТО - жителів місцевої ради
7	Комарівська сільська рада	13,3259	-	-	-	13,3259	0	
8	Заболотцівська сільська рада	46,3827	-	-	-	46,3827	0	
9	Попівецька сільська рада	4	-	-	-	4	0	
10	Ясенівська сільська рада	5,3058	-	-	-	5,3058	0	
11	Батьківська сільська рада	6,5	-	-	-	6,5	0	
12	Наквашанська сільська рада	18,5150	-	-	-	18,5150	0	
Усього по району		378,5	0	115,2	0	263,3	171,0	

Язлівчицька сільська рада Бродівського району Львівської області



Зарезервована площа - 43,2457

Площа – 5,1457га

Номер кадастрового кварталу - 4620388600:10:011:

Цільове призначення - для ведення індивідуального садівництва

Умовні позначення:

	- Зарезервовані земельні ділянки;
	- Земельні ділянки на які надано дозвіл на виготовлення проекту землеустрою;
	- Земельні ділянки, передані у власність, користування

Вільні ділянки відсутні.

Шнирівська сільська рада Бродівського району Львівської області



Площа – 13,8009 га

Номер кадастрового кварталу - 4620388400:13:015:

Цільове призначення - для ведення індивідуального садівництва

Умовні позначення:

	- Земельні ділянки на які надано дозвіл на виготовлення проекту землеустрою;
	- Земельні ділянки, передані у власність, користування

Вільні ділянки відсутні.

Шнирівська сільська рада Бродівського району Львівської області





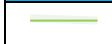
Площа – 4,3658 га

Номер кадастрового кварталу - 4620388400:10:011:

Цільове призначення - для ведення особистого селянського господарства

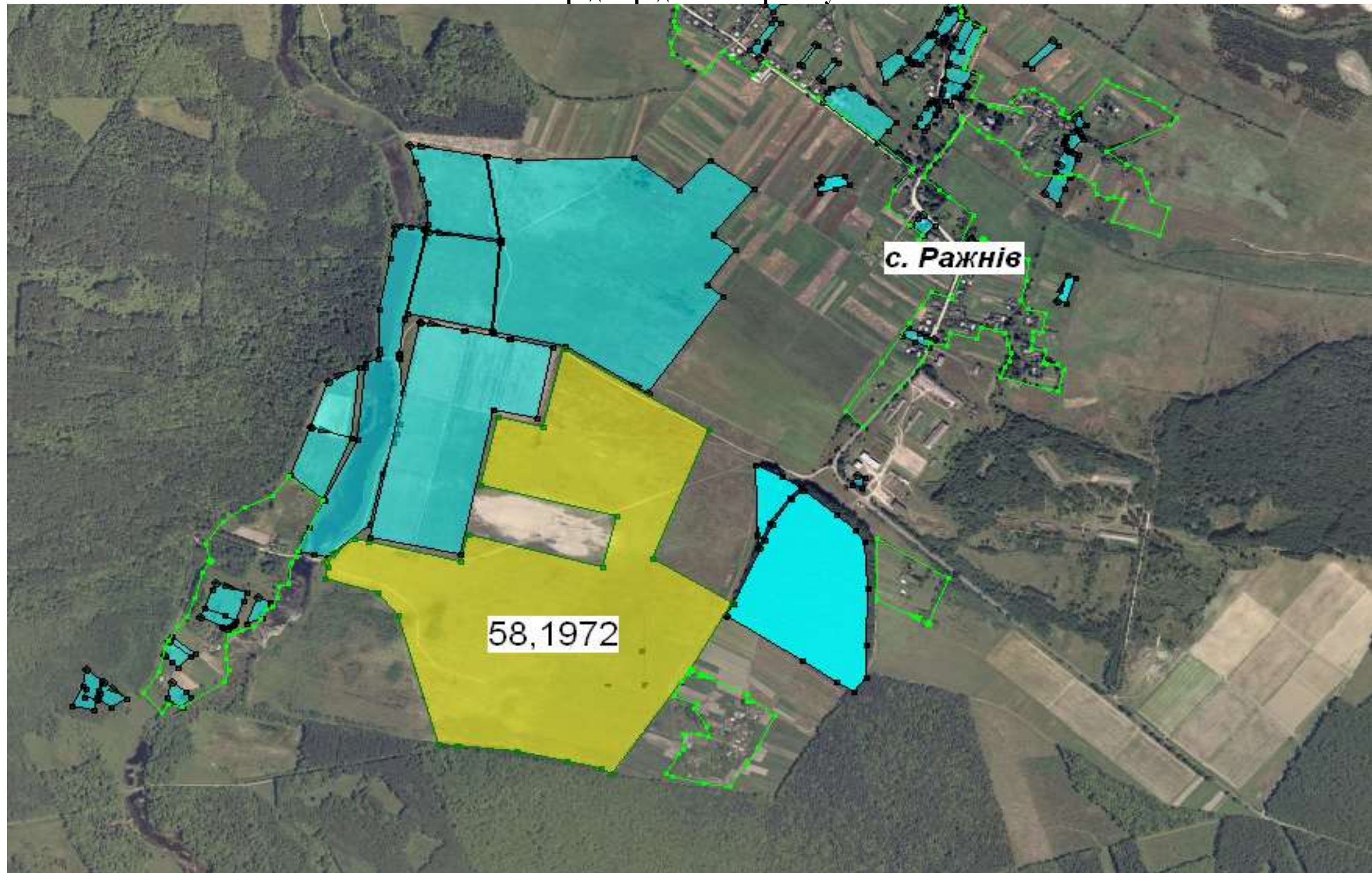
Агровиробнича група ґрунтів – 14 б.

Умовні позначення:

	- Зарезервовані земельні ділянки;
	- Земельні ділянки, передані у власність, користування
	- межа населеного пункту;

Вільні ділянки відсутні.

Ражнівська сільська рада Бродівського району Львівської області



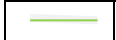


Площа – 58,1972 га

Номер кадастрового кварталу - 4620386300:09:008:

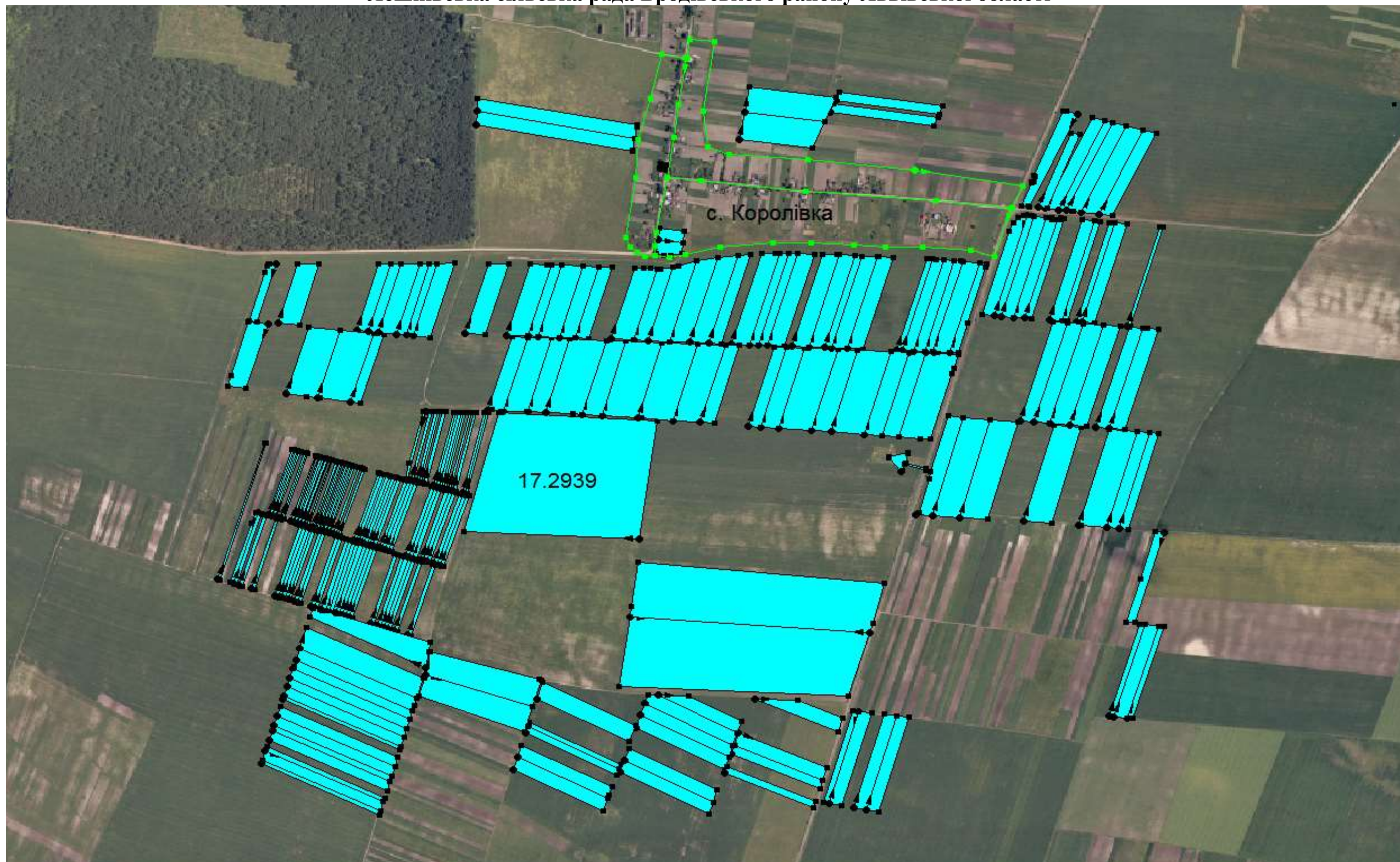
Цільове призначення - для ведення індивідуального садівництва ,Агровиробнича група ґрунтів – 103 г.

Умовні позначення:

	- Зарезервовані земельні ділянки;
	- Земельні ділянки, передані у власність, користування
	- Межа населеного пункту с. Ражнів Бродівського району;

Передано у комунальну власність Заболотцівській сільській ОТГ

Лешнівська сільська рада Бродівського району Львівської області



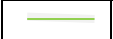


Площа – 17,2939 га

Номер кадастрового кварталу - 4620383200:04:004:

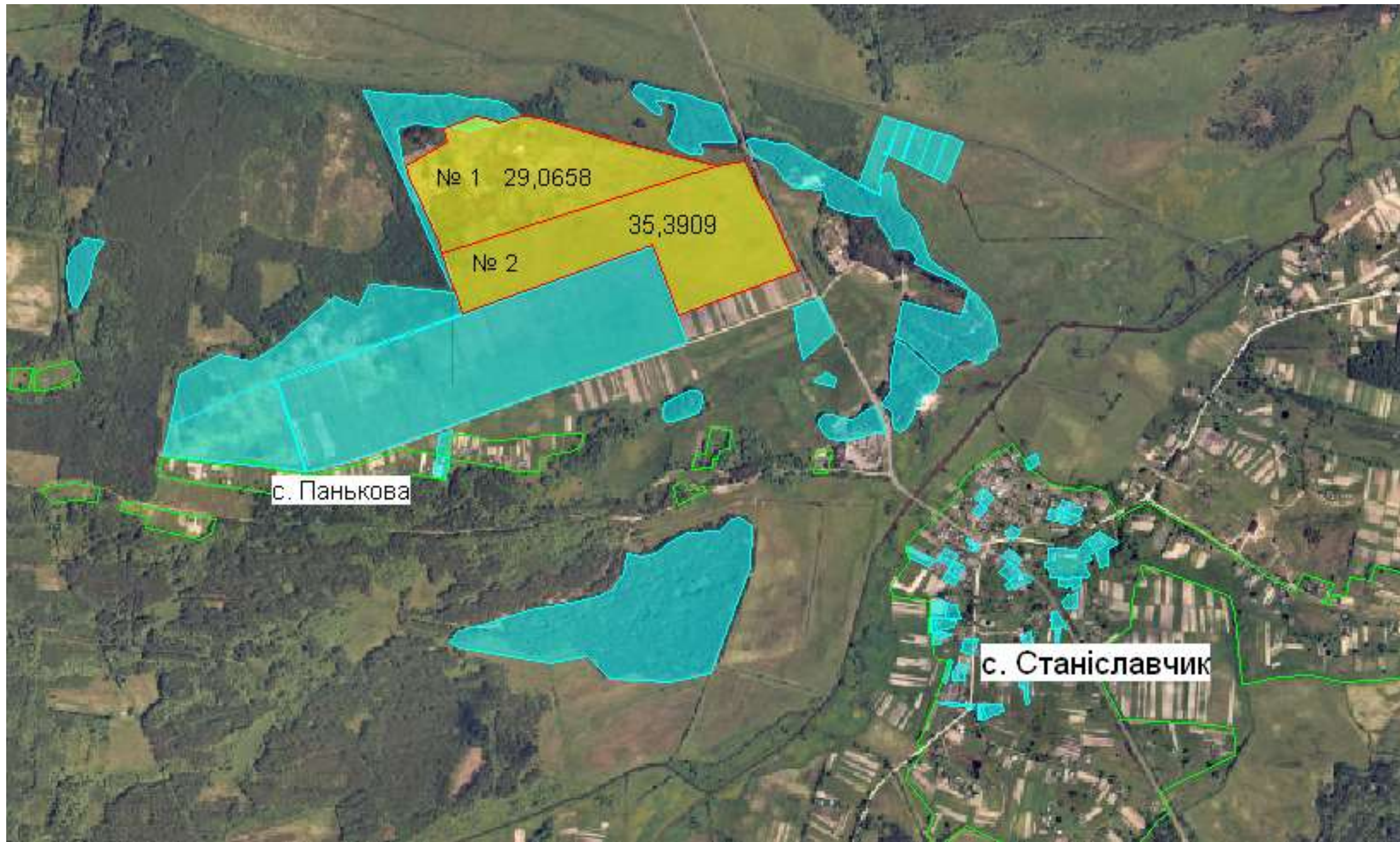
Цільове призначення - для ведення особистого селянського господарства

Умовні позначення:

	- Земельні ділянки на які надано дозвіл на виготовлення проекту землеустрою;
	- Земельні ділянки, передані у власність, користування
	- Межа населеного пункту с. Королівка, Бродівського району;

Вільні ділянки відсутні.

Станіславчицька сільська рада Бродівського району Львівської області






Площа земельної ділянки №1 – 29,0658 га Кадастровий номер - 4620386600:01:005:0003

Площа земельної ділянки №2 – 35,3909 га Кадастровий номер - 4620386600:01:005:0004

Цільове призначення - для ведення особистого селянського господарства

Умовні позначення:

	- Зарезервовані земельні ділянки;
	- Земельні ділянки, передані у власність, користування
	- Межа населених пунктів;



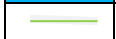
Комарівська сільська рада Бродівського району Львівської області



Площа земельної ділянки – 13,3259 га Номер кадастрового кварталу - 4620382400:04:006:

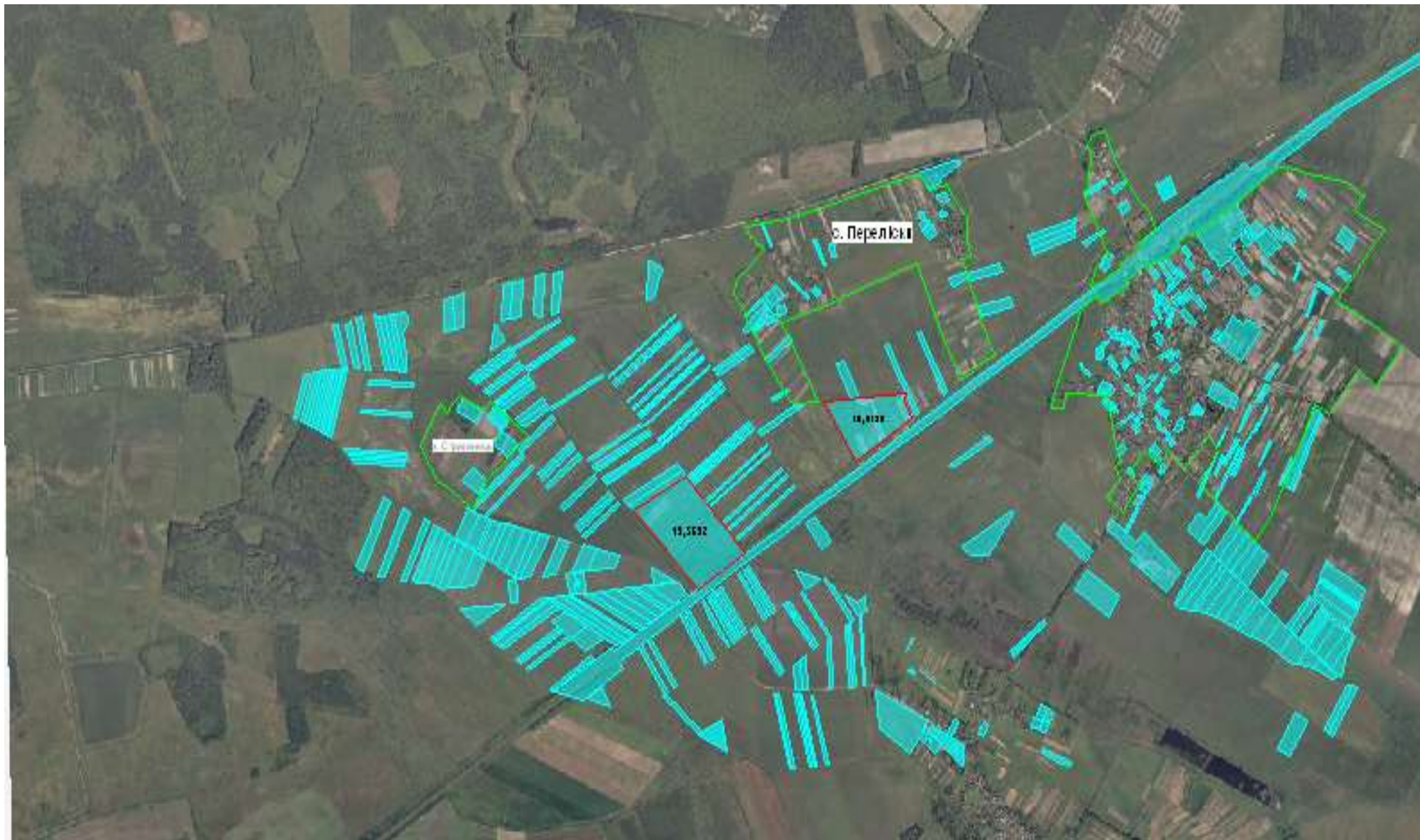
Цільове призначення - для ведення особистого селянського господарства

Умовні позначення:

	- Земельні ділянки на які надано дозвіл на виготовлення проекту землеустрою;
	- Земельні ділянки, передані у власність, користування
	- Межа населених пунктів;

Вільні ділянки відсутні.

Заболотцівська сільська рада Бродівського району Львівської області


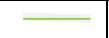


Площа земельної ділянки №1 – 19,5692 га Кадастровий номер - 4620382000:16:003

Площа земельної ділянки №2 – 10,8135 га Кадастровий номер - 4620386600:16:006

Цільове призначення - для ведення особистого селянського господарства

Умовні позначення:

	- Земельні ділянки, передані у власність, користування
	- Межа населених пунктів;

Вільні ділянки відсутні.

Передано у комунальну власність Заболотцівській сільській ОТГ

Попівецька сільська рада Бродівського району Львівської області







Площа земельної ділянки – 4,0000 га

Кадастровий номер - 4620386200:01:008

Цільове призначення - для ведення особистого селянського господарства

Умовні позначення:

	- Зарезервовані земельні ділянки;
	- Земельні ділянки на які надано дозвіл на виготовлення проекту землеустрою;
	- Земельні ділянки, передані у власність, користування
	- Межа населених пунктів;

Вільні ділянки відсутні.

Ясенівська сільська рада Бродівського району Львівської області



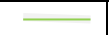


Площа земельної ділянки – 5,3058 га

Кадастровий номер - 4620388800:03:003

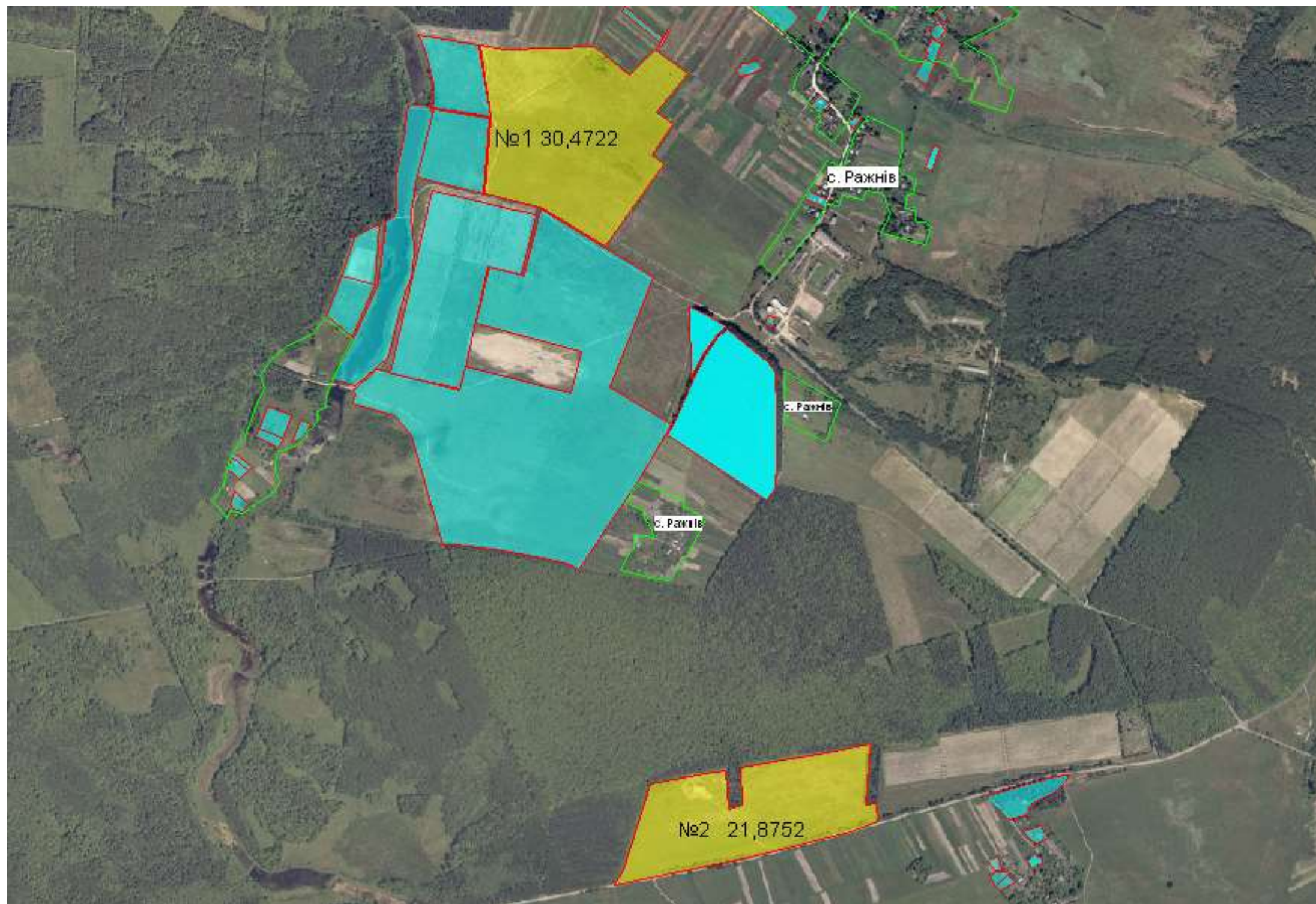
Цільове призначення - для ведення особистого селянського господарства

Умовні позначення:

	- Земельні ділянки на які надано дозвіл на виготовлення проекту землеустрою;
	- Земельні ділянки, передані у власність, користування
	- Межа населених пунктів;

Вільні ділянки відсутні.

Ражнівська сільська рада Бродівського району Львівської області






Площа земельної ділянки №1 – 30,4722 га Кадастровий номер - 4620386300:09:002:0002

Площа земельної ділянки №2 – 21,8752 га Кадастровий номер - 4620386600:09:016:0003

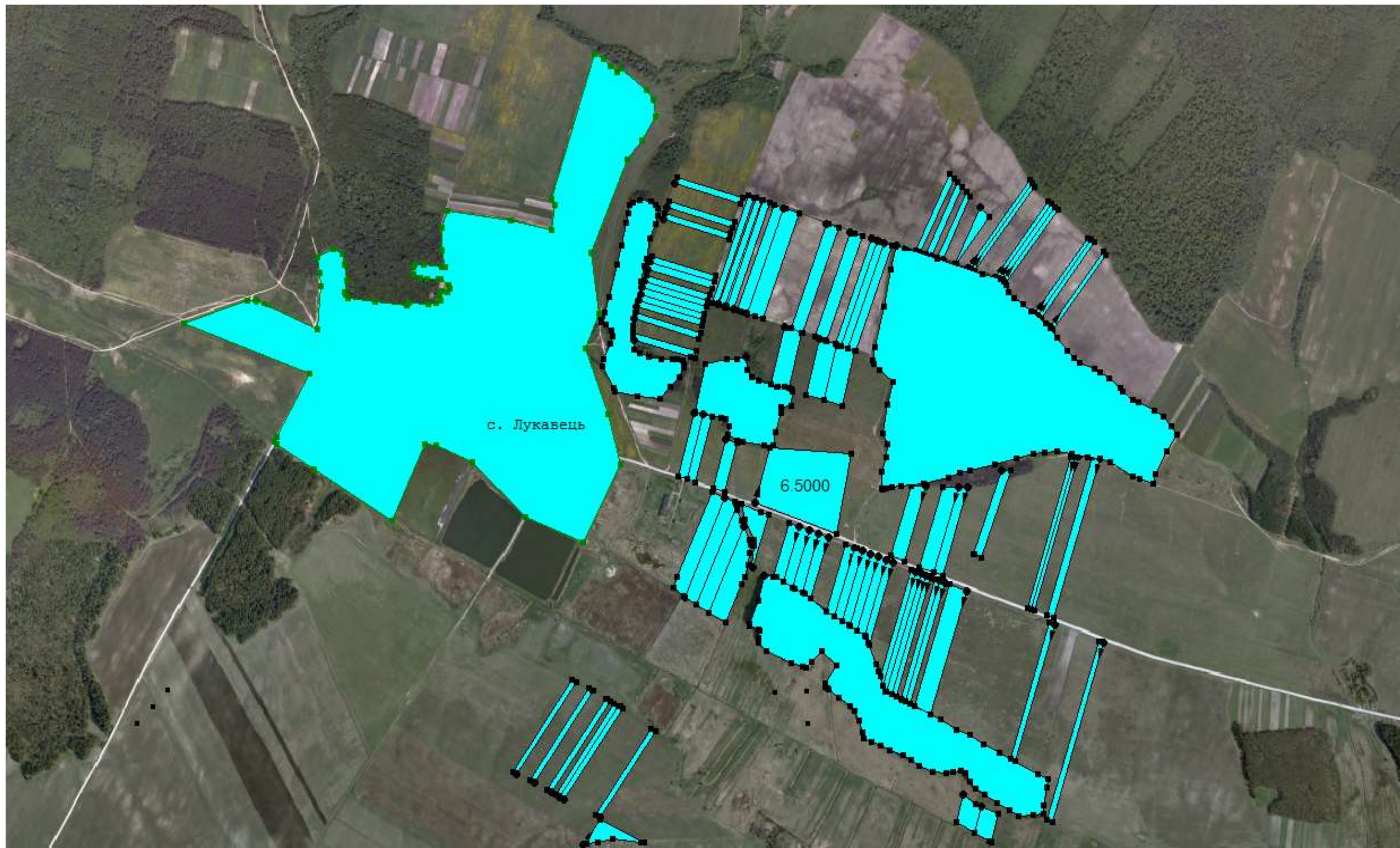
Цільове призначення - для ведення особистого селянського господарства

Умовні позначення:

	- Зарезервовані земельні ділянки;
	- Земельні ділянки, передані у власність, користування
	- Межа населених пунктів;

Передано у комунальну власність Заболотцівській сільській ОТГ

Батьківська сільська рада Бродівського району Львівської області






Площа земельної ділянки – 6,5000 га

Кадастровий номер - 4620380400:03:020

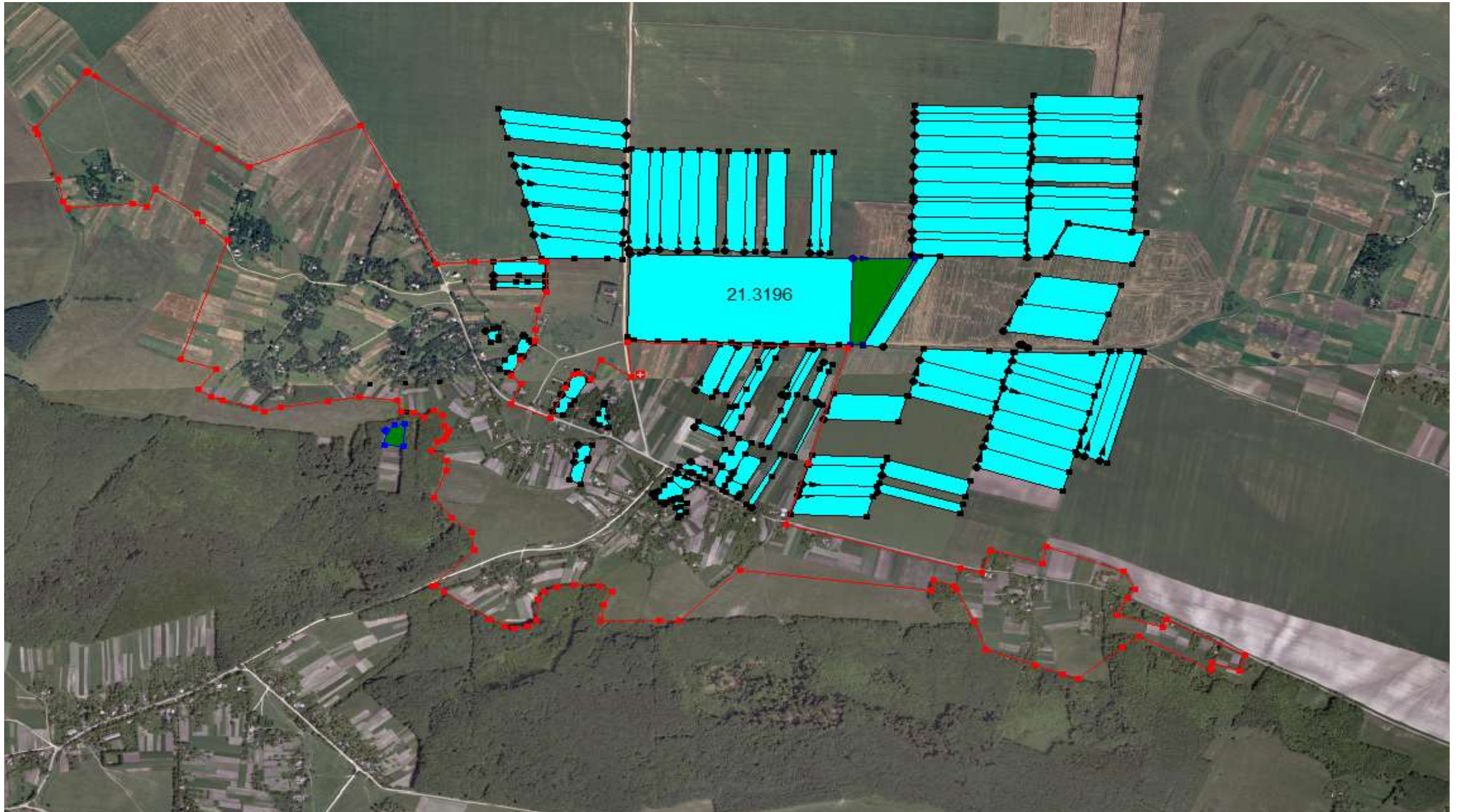
Цільове призначення - для ведення особистого селянського господарства

Умовні позначення:

	- Земельні ділянки на які надано дозвіл на виготовлення проекту землеустрою;
	- Земельні ділянки, передані у власність, користування
	- Межа населених пунктів;

Вільні ділянки відсутні.

Суховільська сільська рада Бродівського району Львівської області



Площа земельної ділянки – 25,0000 га

Кадастровий номер - 4620387000:03:007

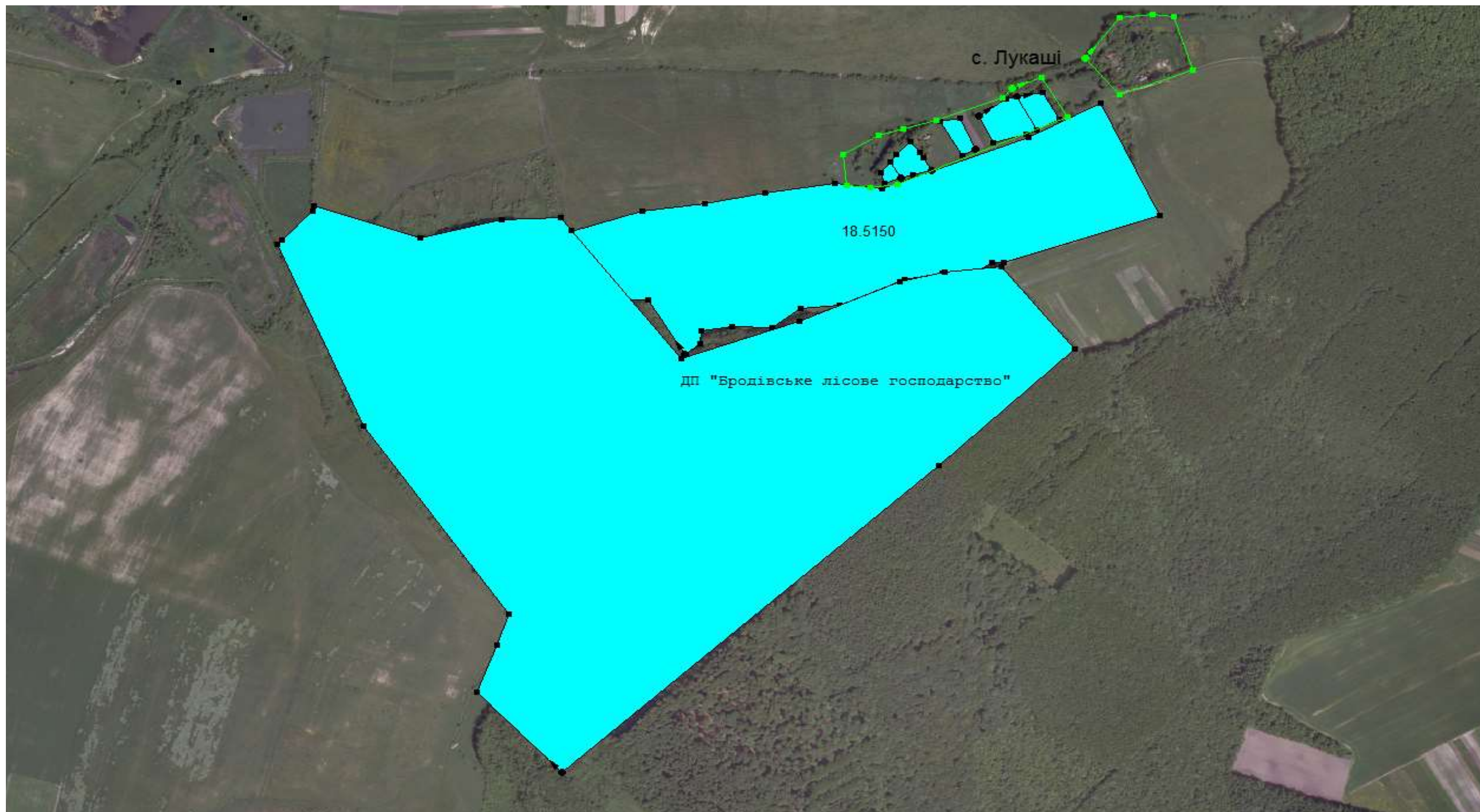
Цільове призначення - для ведення особистого селянського господарства

Умовні позначення:

	- Земельні ділянки на які надано дозвіл на виготовлення проекту землеустрою;
	- Земельні ділянки, передані у власність, користування

Вільні ділянки відсутні.

Наквашанська сільська рада Бродівського району Львівської області



Площа земельної ділянки – 18,5150 га

Кадастровий номер - 4620383600:06:005

Цільове призначення - для ведення особистого селянського господарства

Умовні позначення:

	- Земельні ділянки на які надано дозвіл на виготовлення проекту землеустрою;
	- Земельні ділянки, передані у власність, користування

Вільні ділянки відсутні.