

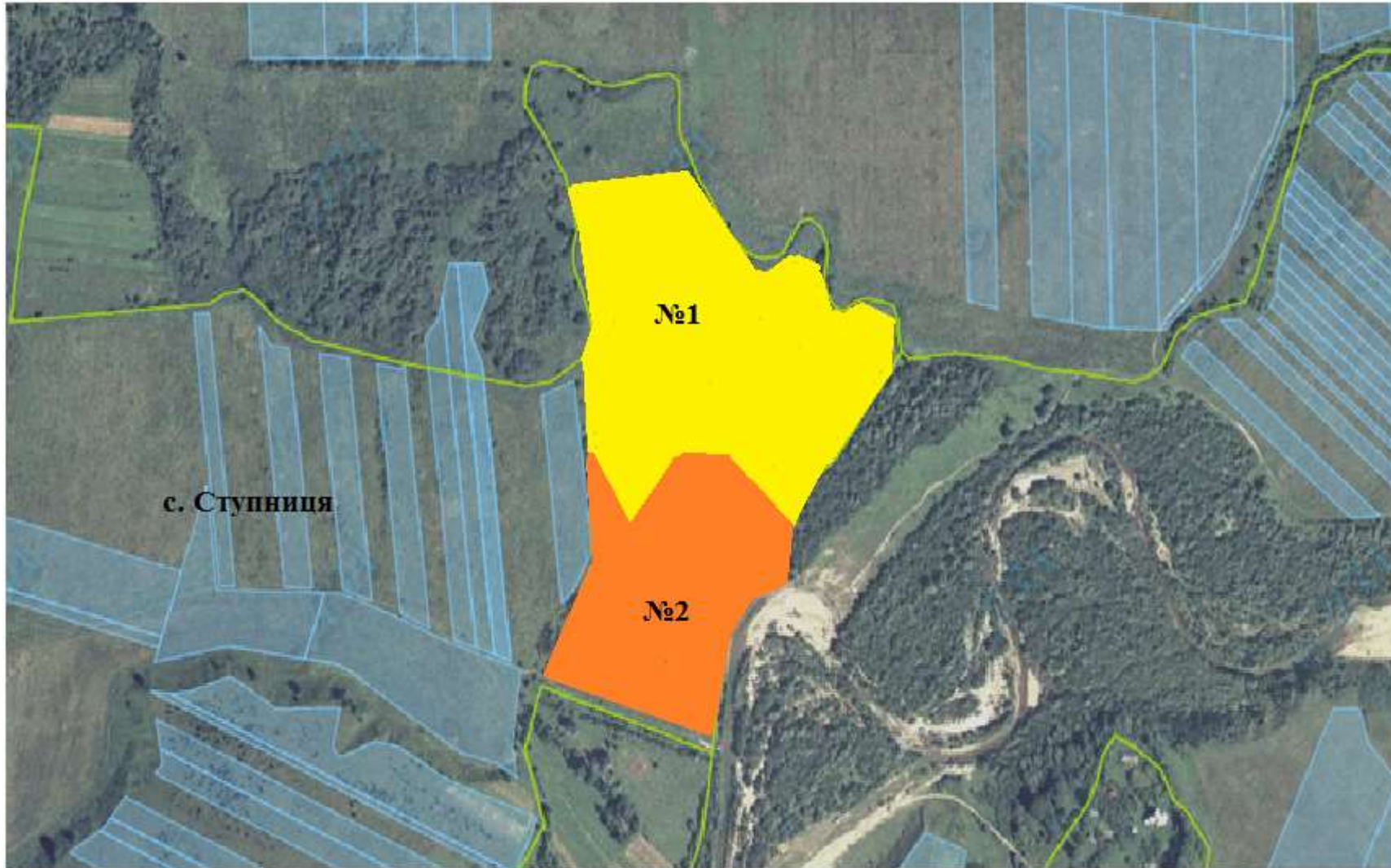
**Інформація про земельні ділянки,
які включено до Переліку земельних ділянок
сільськогосподарського призначення державної власності (за межами населеного пункту)
для продажу права оренди на земельних торгах, та заплановано для включення в Перелік
на території Дрогобицького району Львівської області,
станом на 25 травня 2018 року**

№ за/п	Місце розташування земельної ділянки	Площа, га	Угіддя	Кадастровий номер земельної ділянки (у разі наявності)	Цільове призначення	Примітка	Відстань до автомагістралі	Відстань до залізниці
1	2	3	4	5	6	7	8	9
1	Ступницька сільська рада (за межами населеного пункту)	11,9804	рілля пасовища	4621287800:07:000:0001	Для ведення товарного сільськогосподарського виробництва	Включено до Переліку	15 км	45км
	ВСЬОГО	11,9804						

ДРОГОБИЦЬКИЙ РАЙОН
СТУПНИЦЬКА СІЛЬСЬКА РАДА



ДРОГОБИЦЬКИЙ РАЙОН
СТУПНИЦЬКА СІЛЬСЬКА РАДА



Ділянка №1,2 площа – 11,9804га, угіддя – рілля,пасовища кадастровий номер 4621287800:07:000:0001