

Інформація стосовно забезпечення учасників антитерористичної операції земельними ділянками  
на території Самбірського району Львівської області  
(станом на 01 07 2018 року)

| № з/п | Назва адміністративно-територіальної одиниці (сільська (селищна) рада, місто районного значення) | Загальна площа земельних ділянок, зарезервованих територіальними органами Держгеокадастру, га | з них   |                         |   |   | Площа вільного зарезервованого масиву (або вільних земельних ділянок у масиві) станом на 01.07.2018, га | Наявність погодження місцевою радою                            |
|-------|--|---|---|-------------------------|---|---|---|--|
|       |  |   | для будівництва і обслуговування жилого будинку, господарських будівель і споруд (присадибна ділянка) | для ведення садівництва | для індивідуального дачного будівництва | для ведення особистого селянського господарства |   |  |
| 1     | 2  | 3   | 4   | 5                       | 6                                       | 7   | 8   | 9  |
| 1     | Луківська сільська рада  | 3   | 0   |                         | 0                                       | 3   |   |  |
| 2     | Луківська сільська рада  | 3   | 0   |                         | 0                                       | 3   |   |  |
| 5     | Корналовицька сільська рада  | 7   | 0   | 7                       | 0                                       | 0   |   |  |
| 6     | Корналовицька сільська рада  | 5   | 0   | 0                       | 0                                       | 5   |   |  |
| 7     | Лукавська сільська рада  | 4,8   | 0   | 0                       | 0                                       | 4,8   |   |  |
| 8     | Лукавська сільська рада  | 16,2  | 0   | 16,2                    | 0                                       | 0   | 16,2  | На погодженні  |
| 9     | Блажівська сільська рада   | 5,96  | 0   | 5,96                    | 0                                       | 0   | 2,1   | Погоджено для учасників АТО жителів Самбірського району        |
| 10    | Чайковицька сільська рада  | 3   | 0   | 3                       | 0                                       | 0   |   |  |
| 11    | Чайковицька сільська рада  | 50  | 0   | 0                       | 0                                       | 50  | 50  | Погоджено для учасників АТО жителів Чайковицька сільської ради |
| 12    | Чайковицька сільська рада  | 10  | 0   | 0                       | 0                                       | 10  |   |  |
| 13    | Великобілинська с/рада   | 15  | 0   | 0                       | 0                                       | 15  | 9   | Погоджено для учасників АТО жителів Новокалінівської ОТГ       |
| 14    | Великобілинська с/рада   | 18  | 0   | 0                       | 0                                       | 18  | 18  | Погоджено для учасників АТО жителів Новокалінівської ОТГ       |
| 15    | Воле-Баранецька с/р  | 8,8   | 0   | 0                       | 0                                       | 8,8   | 8,8   | Погоджено для учасників АТО жителів Воле-Баранецької ОТГ       |
| 16    | Никловицька сільська рада  | 12,0848   | 0   | 0                       | 0                                       | 12,0848   | 12,08   | Погоджено для учасників АТО жителів Самбірського району        |

|    |  |         |      |      |      |         |      |   |
|----|--|---------|------|------|------|---------|------|---|
| 17 | Монастирецька с/рада                               | 18,5    | 0    | 0    | 0    | 18,5    | 18,5 | <b>Затверджено Технічну документацію із землеустрою щодо інвентаризації земель сільськогосподарського призначення державної власності (за межами населених пунктів) для передачі у комунальну власність Вільшаницької сільській ОТГ</b> |
| 20 | Воле-Баранецька с/р за межами с. Садковичі         | 6,2152  | 0    | 0    | 0    | 6,2152  | 6,22 | Погоджено для учасників АТО жителів Воле-Баранецької ОТГ  |
| 21 | Воле-Баранецька с/р за межами с. Садковичі         | 13,9373 | 0    | 0    | 0    | 13,9373 | 13,9 | Погоджено для учасників АТО жителів Воле-Баранецької ОТГ  |
| 22 | Воле-Баранецька с/р за межами с. Садковичі         | 10,9359 | 0    | 0    | 0    | 10,9359 | 10,9 | Погоджено для учасників АТО жителів Воле-Баранецької ОТГ  |
| 23 | Погірцівська сільська рада                         | 9,4     | 0    | 0    | 0    | 9,4     |      |   |
| 24 | Погірцівська сільська рада                         | 9,6156  | 0    | 0    | 0    | 9,6156  | 9,6  | Погоджено для учасників АТО жителів Погірцівської сільської ради  |
| 25 | Луківська с/р за межами с. Купновичі               | 8,7422  | 0    | 0    | 0    | 8,7422  | 8,7  | Погоджено для учасників АТО жителів Луківської ОТГ  |
| 26 | Луківська с/р за межами с. Нижнє                   | 7,0     | 0    | 0    | 0    | 7,0     |      |   |
| 29 | Бісковецька сільська рада за межами с. Максимовичі | 10,0    | 0    | 0    | 0    | 10,0    |      |   |
| 30 | Воле-Баранецька с/р (с. Міжгайці)                  | 5,0     | 0    | 0    | 0    | 5,0     |      |   |
| 31 | Воле-Баранецька с/р                                | 11,2012 | 0    | 0    | 0    | 11,2012 | 11,2 | Погоджено для учасників АТО жителів Воле-Баранецької ОТГ  |
| 32 | Воютицька сільська рада                            | 4,50    | 0,00 | 0,00 | 0,00 | 4,50    |      |   |
| 33 | Стрільковицька сільська рада                       | 4       |      | 4,0  |      |         |      |   |
| 34 | Воле-Баранецька сільська рада                      | 6,6     |      |      |      | 6,6     | 2,7  | Погоджено для учасників АТО жителів Воле-Баранецької ОТГ  |
| 34 | Чайковицька сільська рада                          | 15,0    |      |      |      | 15,0    | 15   | погоджено   |

|                                      |              |          |             |          |              |               |  |
|--------------------------------------|--------------|----------|-------------|----------|--------------|---------------|--|
| <b>Усього по Самбірському районі</b> | <b>302,4</b> | <b>0</b> | <b>36,1</b> | <b>0</b> | <b>266,3</b> | <b>213,03</b> |  |
|--------------------------------------|--------------|----------|-------------|----------|--------------|---------------|--|

Корналовицька сільська рада Самбірського району Львівської області



Площа – 7,0 га

Цільове призначення – для ведення садівництва

Кадастровий номер - відсутній

Агровиробнича група ґрунтів – 176г

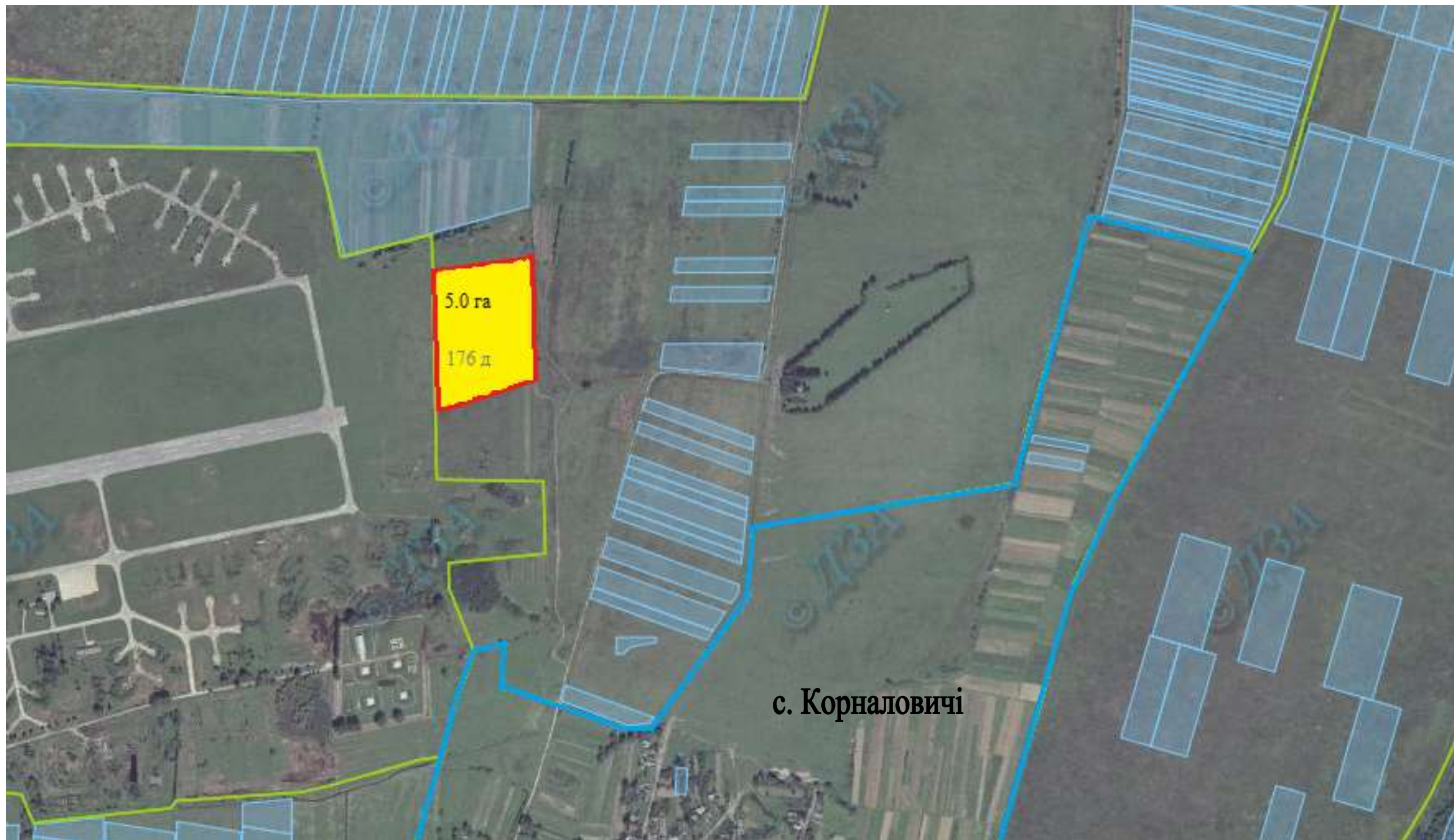
Умовні позначення:

— - межа зарезервованого масиву земельних ділянок;

— - межі населених пунктів;

— - межі земельних ділянок, переданих у власність, користування.

Вільні земельні ділянки відсутні



Площа – 5,0 га

Цільове призначення – для ведення особистого селянського господарства

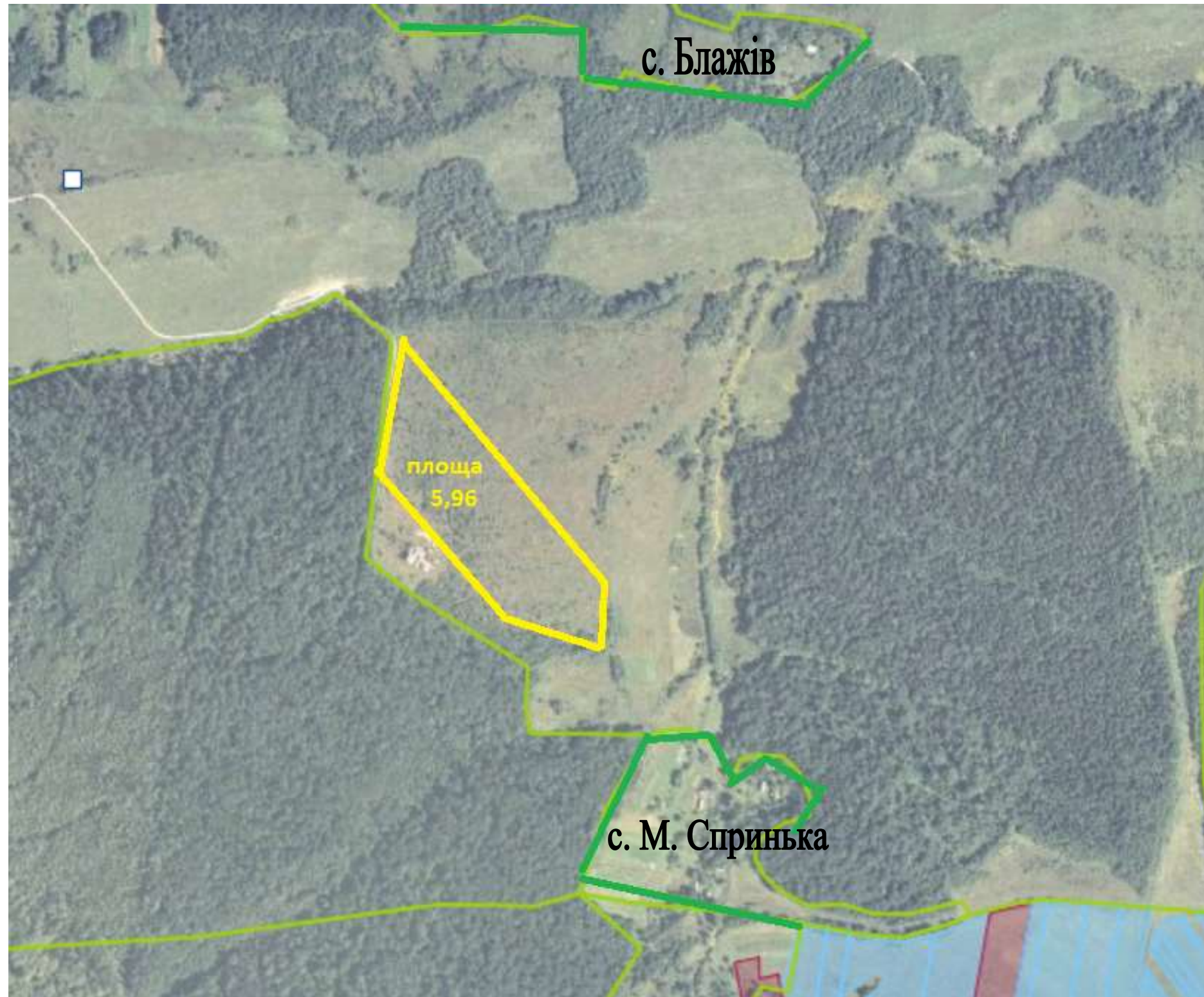
Кадастровий номер - відсутній

Агровиробнича група ґрунтів – 176д

Умовні позначення:

- - межа зарезервованого масиву земельних ділянок;
- - межі населених пунктів;
- - межі земельних ділянок, переданих у власність, користування.
- **Вільні земельні ділянки відсутні**
-

Блажівська сільська рада Самбірського району Львівської області



Площа – 5,96 га

Цільове призначення – для ведення садівництва

Кадастровий номер - відсутній

Агровиробнича група ґрунтів – 182г

Умовні позначення:

- - межа зарезервованого масиву земельних ділянок;
- - межі населених пунктів;
- - межі земельних ділянок, переданих у власність, користування.
- - межі земельних ділянок, переданих у власність, користування.



Площа – 4,8 га

Цільове призначення – для ведення особистого селянського господарства

Кадастровий номер - відсутній

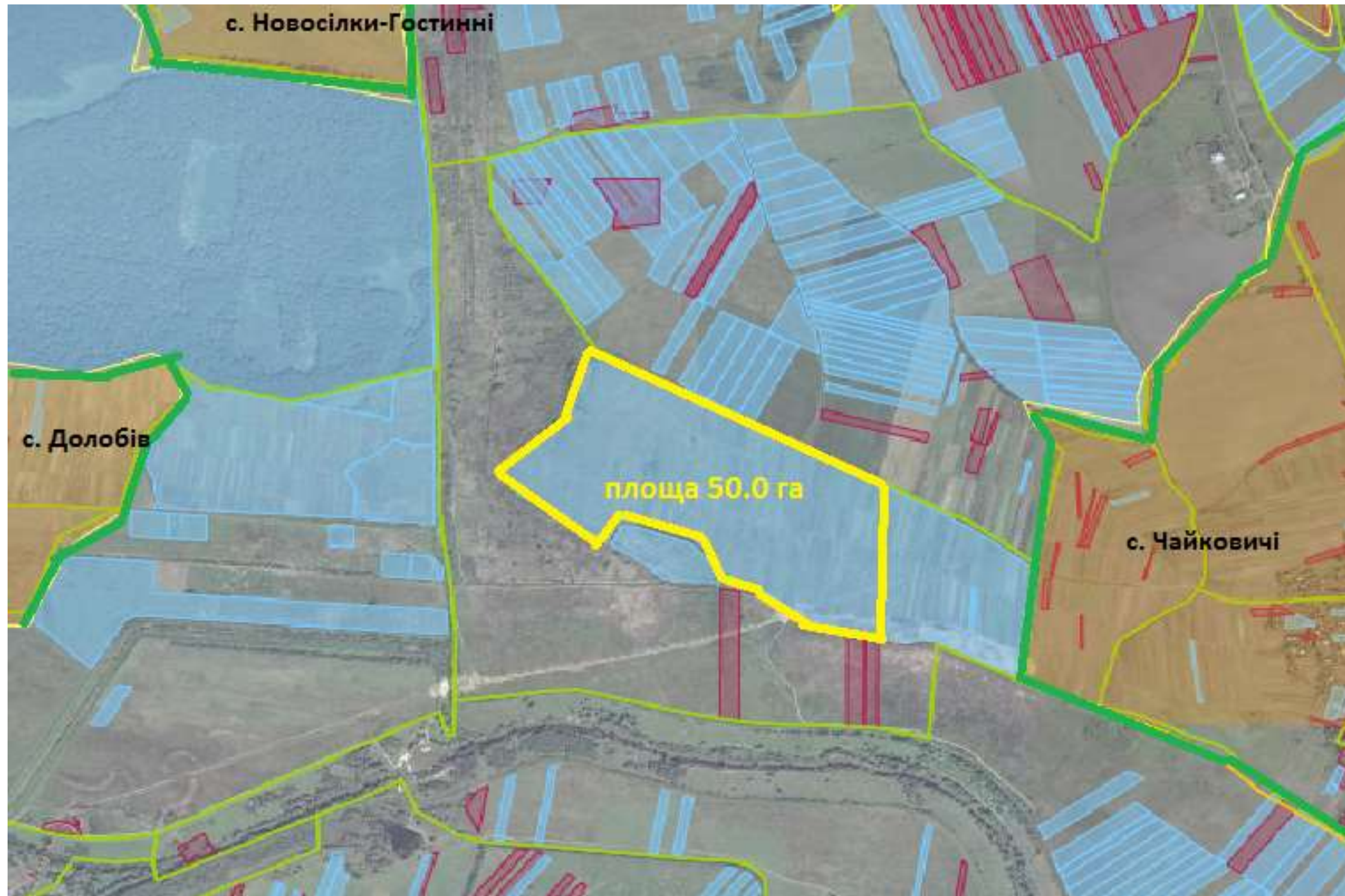
Агровиробнича група ґрунтів –24г, 176д

Умовні позначення:

- - межа зарезервованого масиву земельних ділянок;
- - межі населених пунктів;
- - межі земельних ділянок, переданих у власність, користування.
- - межі земельних ділянок, переданих у власність, користування.

**Вільні земельні ділянки відсутні**

Чайковицька сільська рада Самбірського району Львівської області



Площа – 50,0 га  
Цільове призначення – для особистого селянського господарства

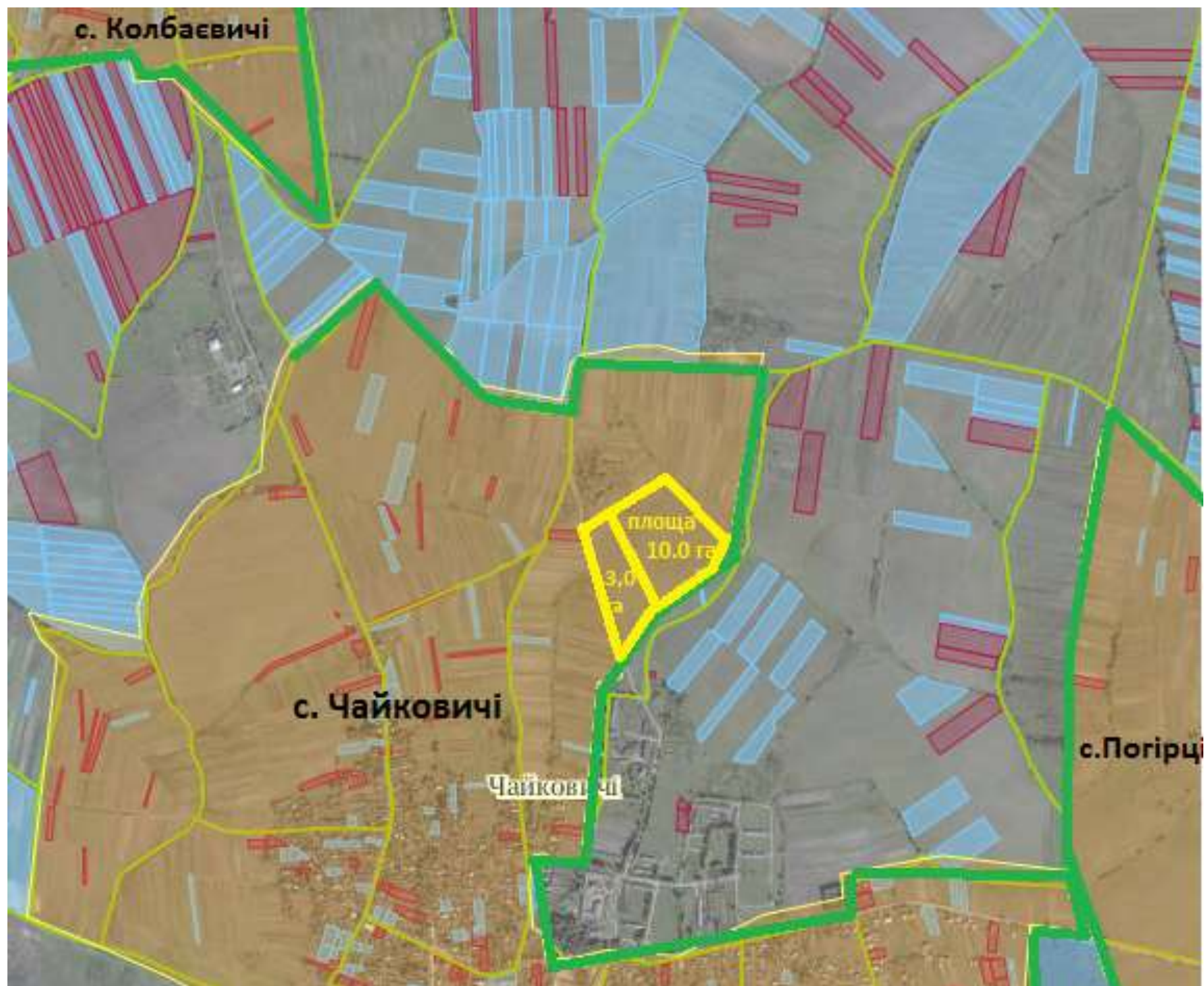
Кадастровий номер - відсутній  
Агровиробнича група ґрунтів – 45г

Умовні позначення:

- - межа зарезервованого масиву земельних ділянок;
- - межі населених пунктів;
- - межі земельних ділянок, переданих у власність, користування.
- - межі земельних ділянок, переданих у власність, користування.



Чайковицька сільська рада Самбірського району Львівської області



Площа – 10,0 га Площа вільних земель -0,0га  
Цільове призначення – для ведення особистого селянського господарства

Кадастровий номер - відсутній  
Агровиробнича група ґрунтів – 37г, 50г

Площа – 3,0 га  
Цільове призначення – для ведення садівництва

Умовні позначення:

- - межа зарезервованого масиву земельних ділянок;
- - межі населених пунктів;
- - межі земельних ділянок, переданих у власність, користування.
- - межі земельних ділянок, переданих у власність, користування.



Площа – 18,0 га

Цільове призначення – для ведення особистого селянського господарства

Кадастровий номер - відсутній

Агровиробнича група ґрунтів – 176г

Умовні позначення:

- - межа зарезервованого масиву земельних ділянок;
- - межі населених пунктів;
- - межі земельних ділянок, переданих у власність, користування.
- - межі земельних ділянок, переданих у власність, користування.



Площа – 15,0 га, Площа вільних земель – 9,0га  
Цільове призначення – для ведення особистого селянського господарства

Кадастровий номер - відсутній  
Агровиробнича група ґрунтів – 176г, 13в

Умовні позначення:

- - межа зарезервованого масиву земельних ділянок;
- - межі населених пунктів;
- - межі земельних ділянок, переданих у власність, користування.
- - межі земельних ділянок, переданих у власність, користування.



Площа – 12,0848 га

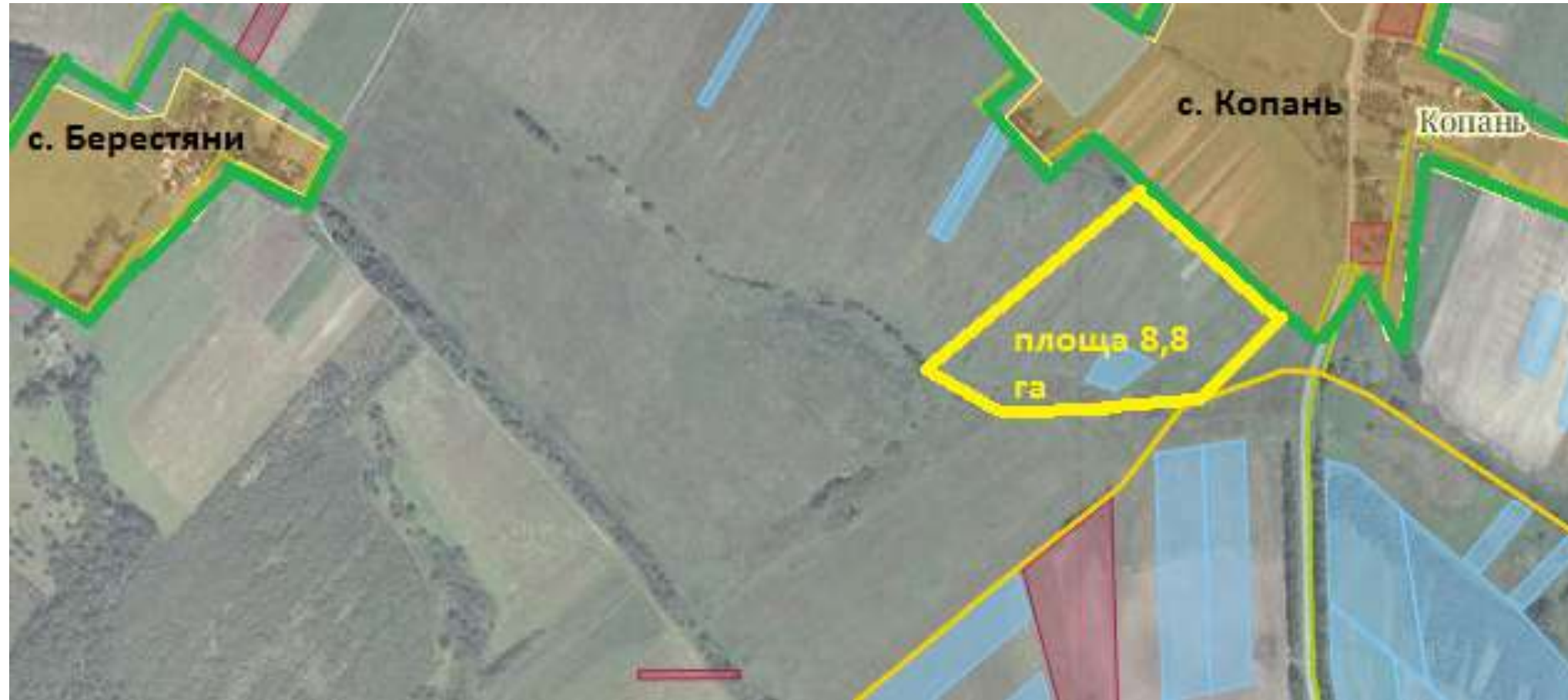
Цільове призначення – для ведення особистого селянського господарства

Кадастровий номер - відсутній

Агровиробнича група ґрунтів – 38д, 37г

Умовні позначення:

- - межа зарезервованого масиву земельних ділянок;
- - межі населених пунктів;
- - межі земельних ділянок, переданих у власність, користування.
- - межі земельних ділянок, переданих у власність, користування.



Площа – 8,8 га

Цільове призначення – для ведення особистого селянського господарства

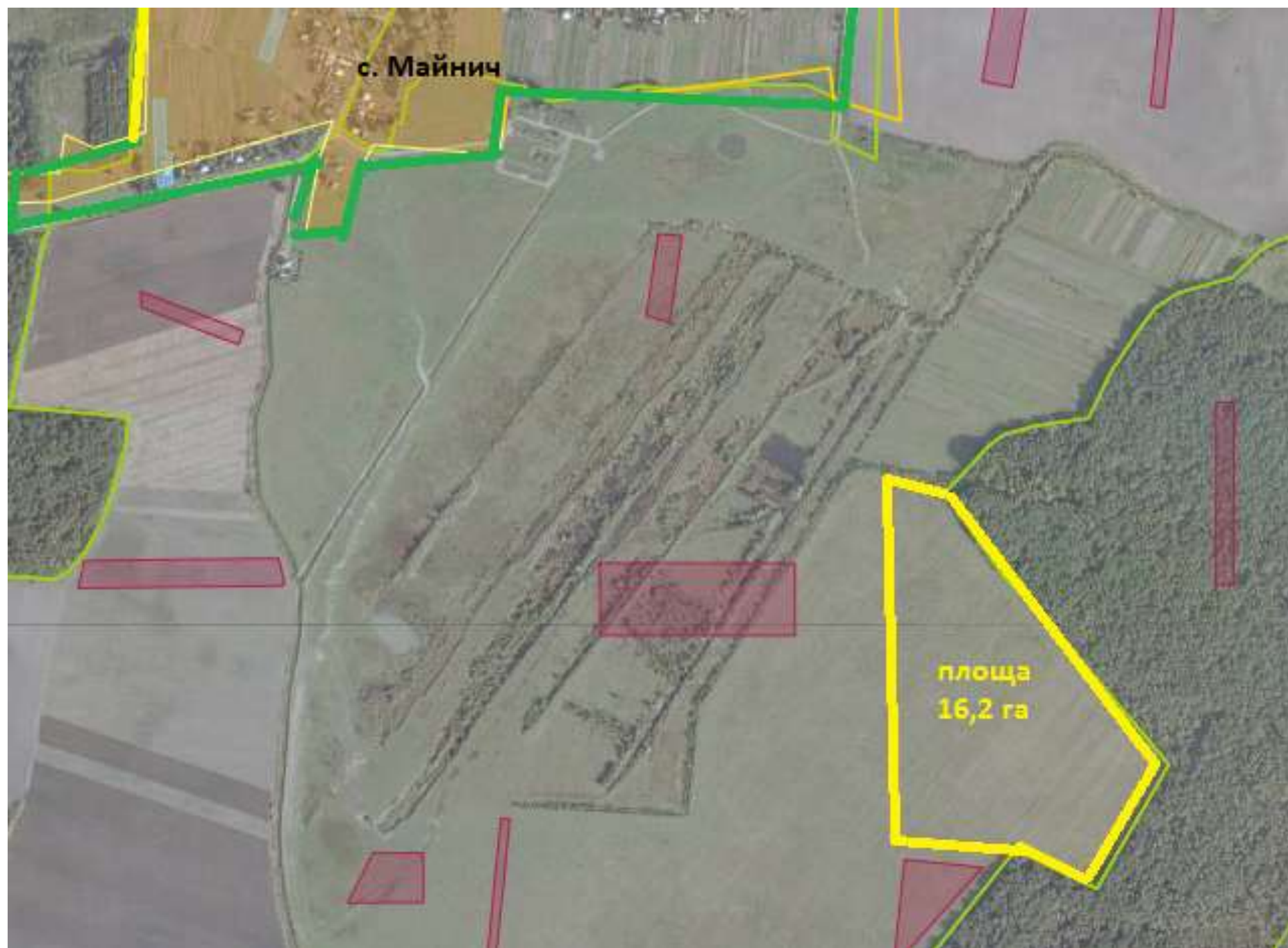
Кадастровий номер - відсутній

Агровиробнича група ґрунтів – 35д, 37д

Умовні позначення:

- - межа зарезервованого масиву земельних ділянок;
- - межі населених пунктів;
- - межі земельних ділянок, переданих у власність, користування.
- - межі земельних ділянок, переданих у власність, користування.

Лукавська сільська рада Самбірського району Львівської області



Площа – 16,2 га

Цільове призначення – для ведення садівництва

Кадастровий номер - відсутній

Агровиробнича група ґрунтів – 14д

Умовні позначення:

- - межа зарезервованого масиву земельних ділянок;
- - межі населених пунктів;
- - межі земельних ділянок, переданих у власність, користування.
- - межі земельних ділянок, переданих у власність, користування.



Площа – 18,5 га

Цільове призначення – для ведення особистого селянського господарства

Кадастровий номер - відсутній

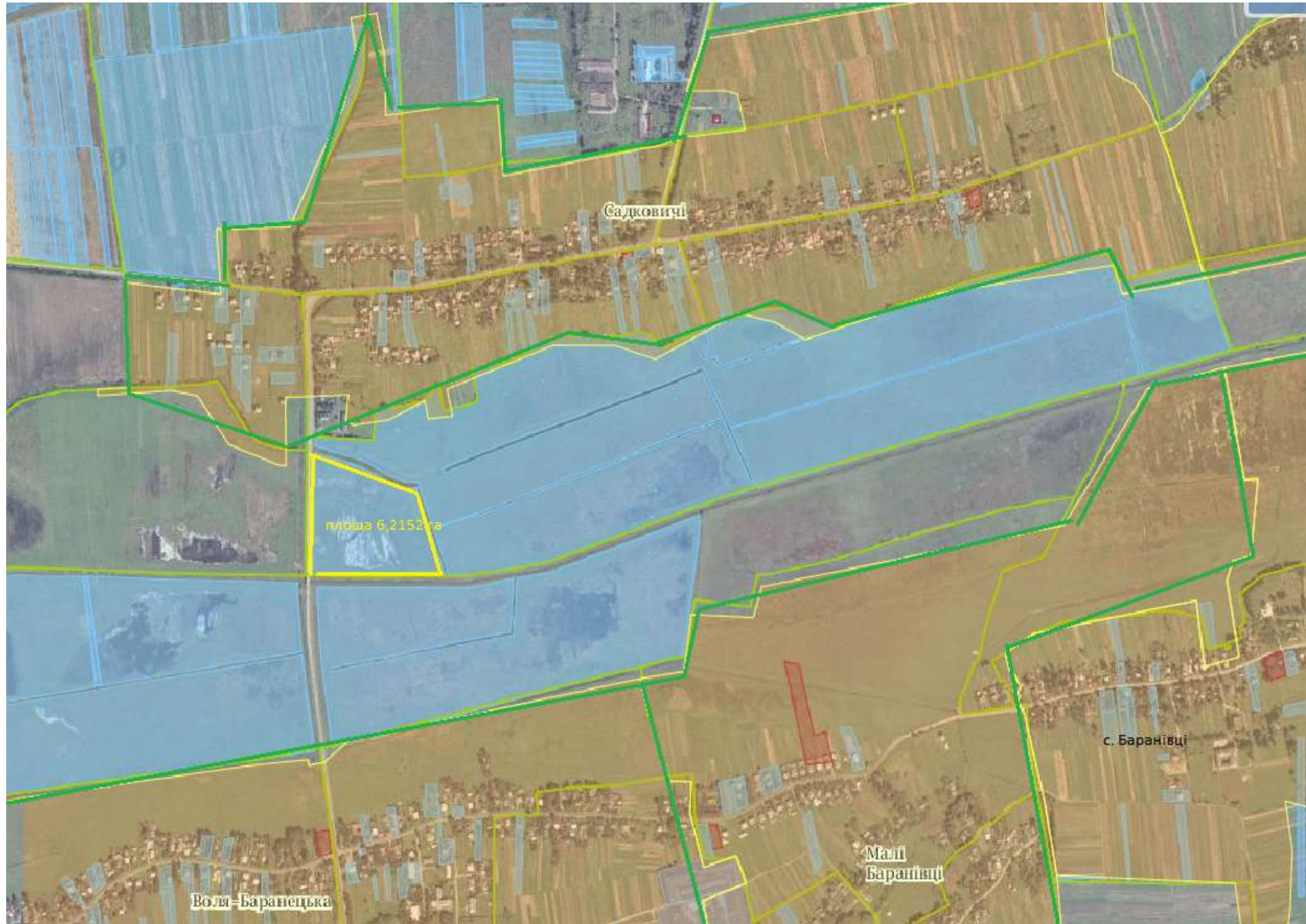
Агровиробнича група ґрунтів – 215г

Умовні позначення:

- - межа зарезервованого масиву земельних ділянок;
- - межі населених пунктів;
- - межі земельних ділянок, переданих у власність, користування.
- - межі земельних ділянок, переданих у власність, користування.

**Затверджено Технічну документацію із землеустрою щодо інвентаризації земель сільськогосподарського призначення державної власності (за межами населених пунктів) для передачі у комунальну власність Вільшаницької сільській ОТГ**

Воле - Баранецька сільська рада Самбірського району Львівської області



Площа – 6,2152 га

Цільове призначення – для ведення особистого селянського господарства

Кадастровий номер – 4624287600:15:000:0004

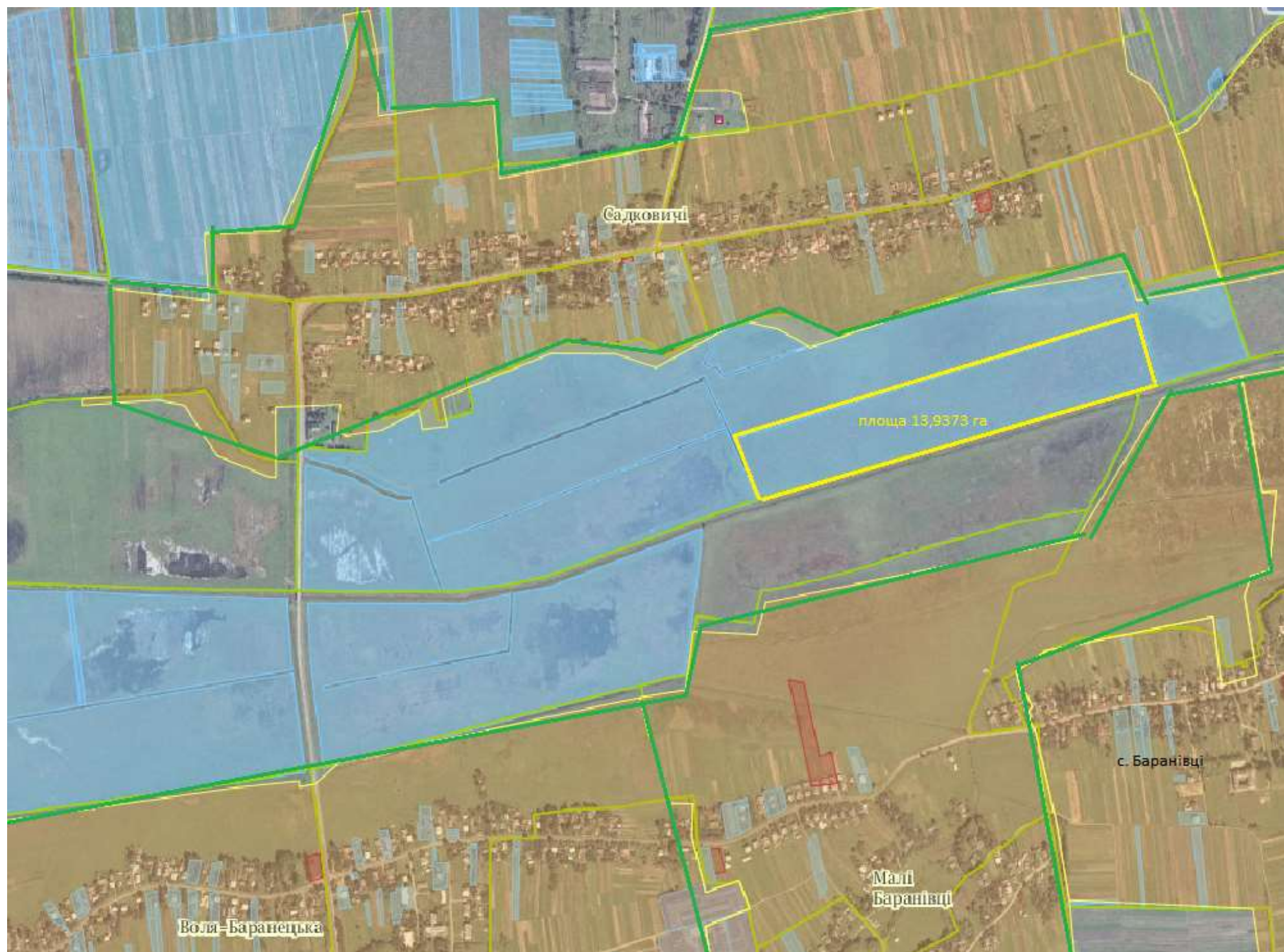
Агровиробнича група ґрунтів – 146.

Умовні позначення:

- - межа зарезервованого масиву земельних ділянок;
- - межі населених пунктів;
- - межі земельних ділянок, переданих у власність, користування.
- - межі земельних ділянок, переданих у власність, користування.



Воле -Баранецька сільська рада Самбірського району Львівської області



Площа – 13,9359 га

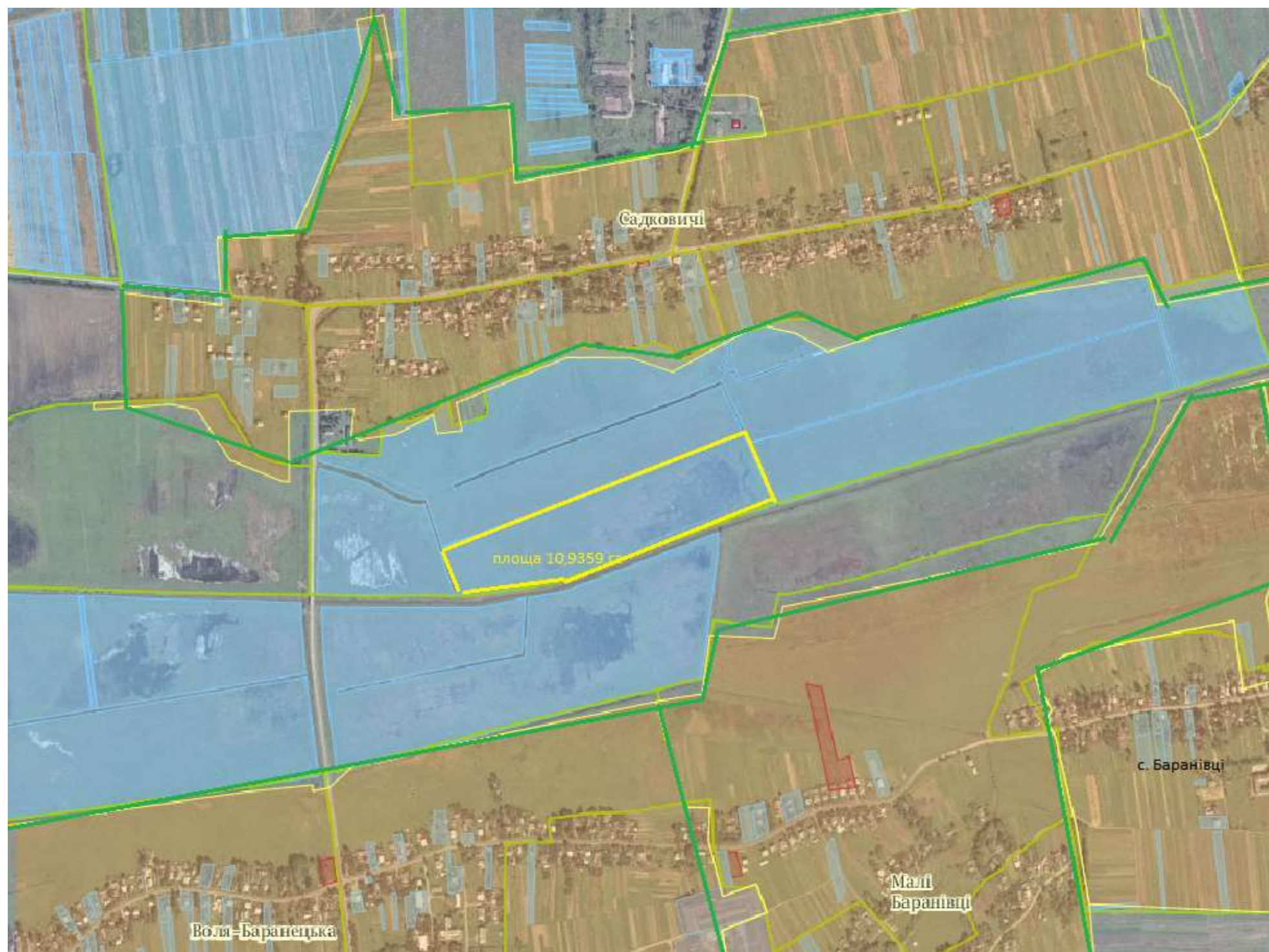
Цільове призначення – для ведення особистого селянського господарства

Кадастровий номер – 4624287600:15:000:0002

Агровиробнича група ґрунтів – 151'.

Умовні позначення:

- - межа зарезервованого масиву земельних ділянок;
- - межі населених пунктів;
- - межі земельних ділянок, переданих у власність, користування.
- - межі земельних ділянок, переданих у власність, користування.



Площа – 10,9359 га

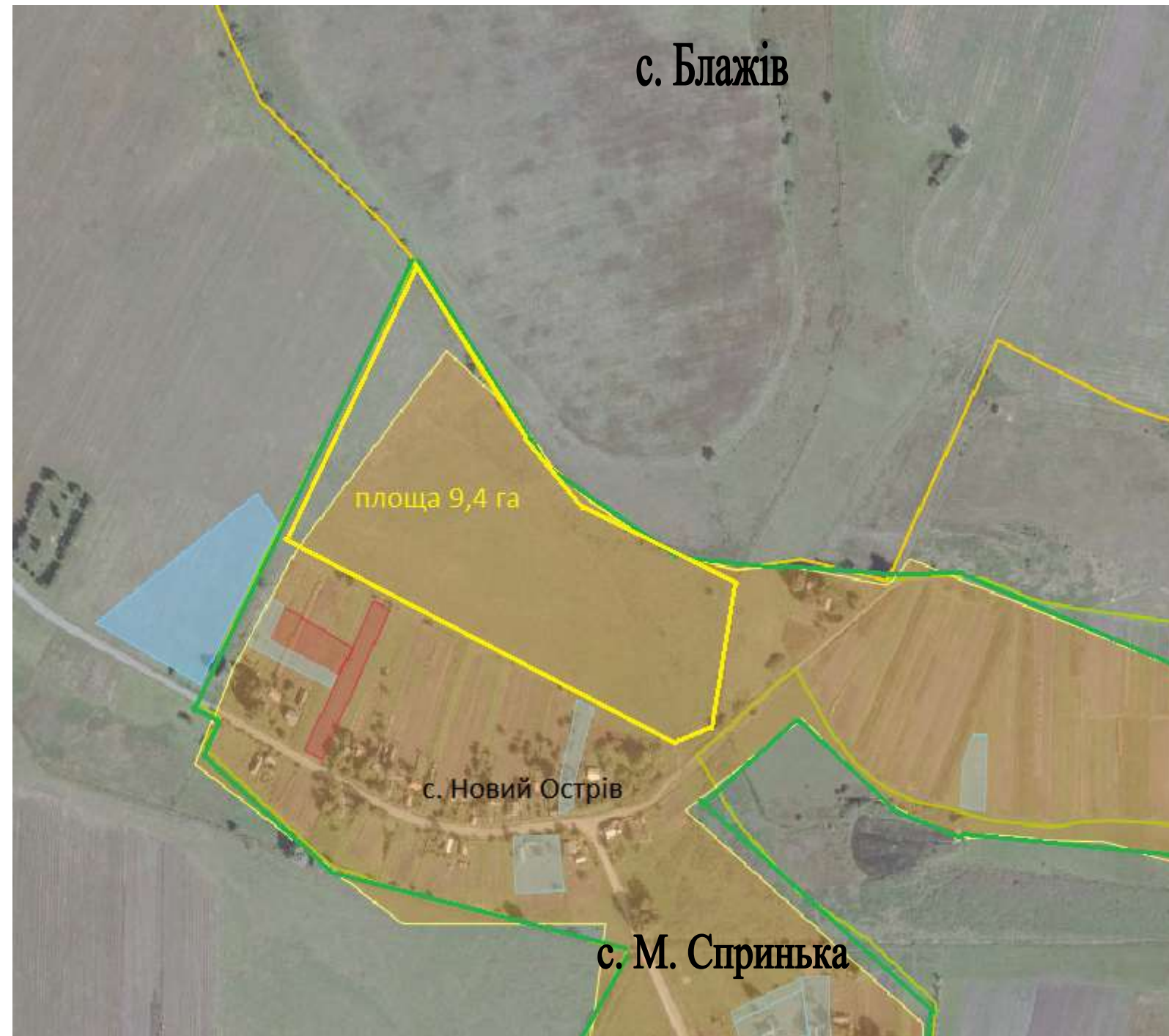
Цільове призначення – для ведення особистого селянського господарства

Кадастровий номер – 4624287600:15:000:0003

Агровиробнича група ґрунтів – 146, 151.

Умовні позначення:

- - межа зарезервованого масиву земельних ділянок;
- - межі населених пунктів;
- - межі земельних ділянок, переданих у власність, користування.
- - межі земельних ділянок, переданих у власність, користування.



Площа – 9,4 га, **Вільні земельні ділянки відсутні**  
Цільове призначення – для ведення особистого селянського господарства

Кадастровий номер - відсутній  
Агровиробнича група ґрунтів – 49г, 152, 181е.

Умовні позначення:

- - межа зарезервованого масиву земельних ділянок;
- - межі населених пунктів;
- - межі земельних ділянок, переданих у власність, користування.
- - межі земельних ділянок, переданих у власність, користування.



Площа – 9,6154 га

Цільове призначення – для ведення особистого селянського господарства

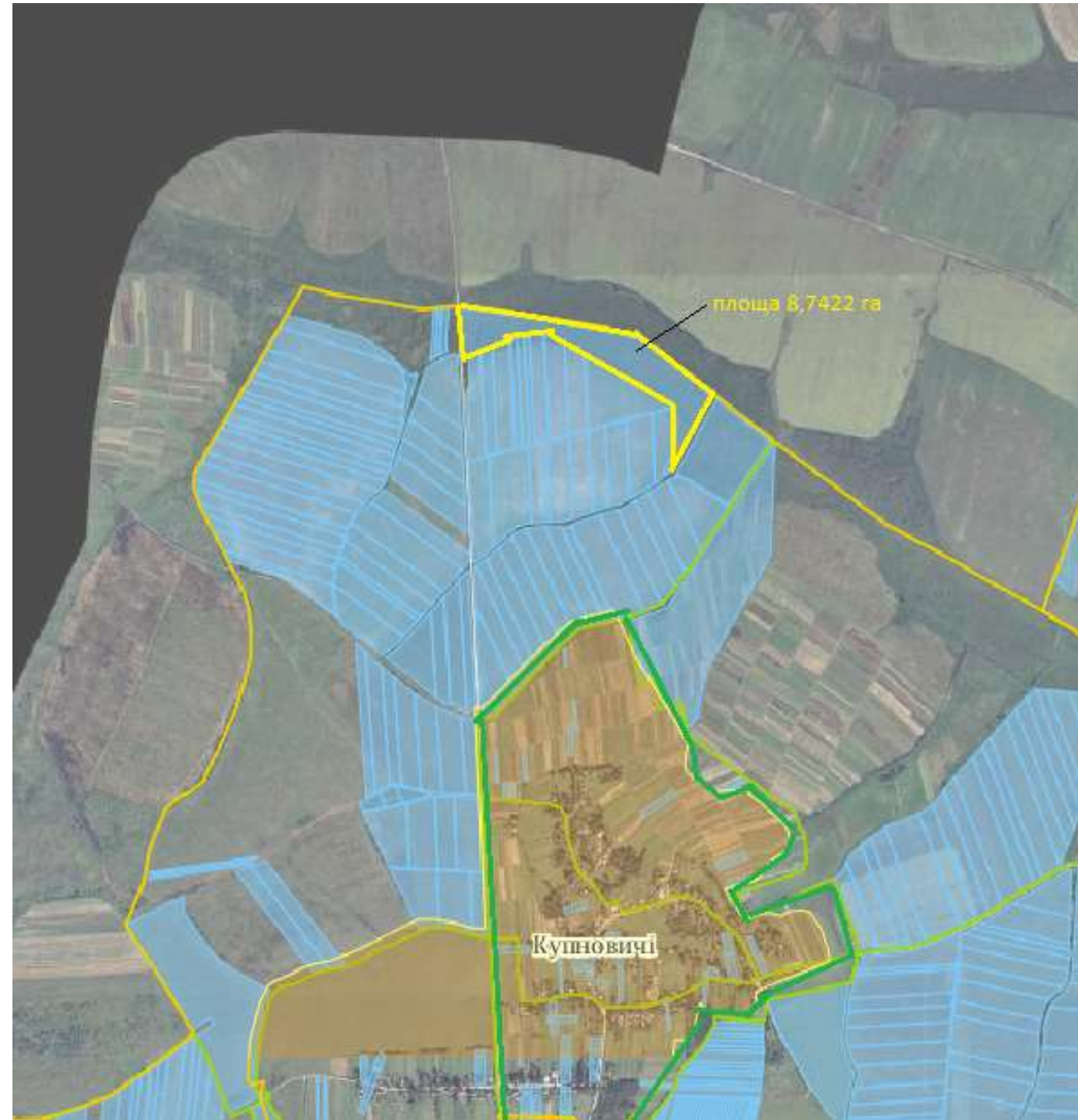
Кадастровий номер - [4624286600:14:000:0101](#)

Агровиробнича група ґрунтів – 49г, 152.

Умовні позначення:

- - межа зарезервованого масиву земельних ділянок;
- - межі населених пунктів;
- - межі земельних ділянок, переданих у власність, користування.
- - межі земельних ділянок, переданих у власність, користування.

Луківська сільська рада Самбірського району Львівської області



Площа – 8,7422 га

Цільове призначення – для ведення особистого селянського господарства

Кадастровий номер – 4624284000:04:000:0504

Агровиробнича група ґрунтів – 152.

Умовні позначення:

- - межа зарезервованого масиву земельних ділянок;
- - межі населених пунктів;
- - межі земельних ділянок, переданих у власність, користування.
- - межі земельних ділянок, переданих у власність, користування.

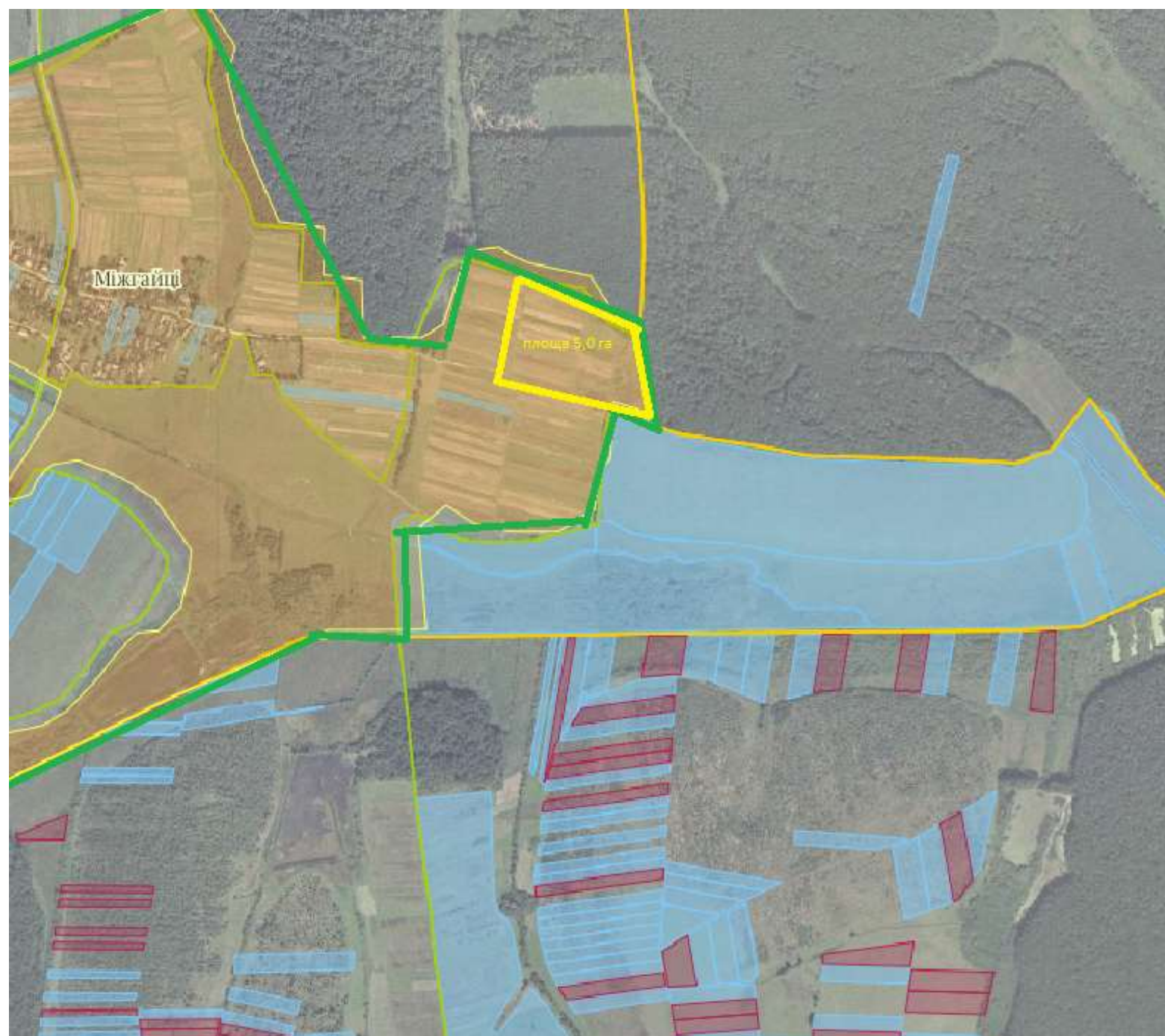


Площа – 7,0 га, Вільні земельні ділянки відсутні  
Цільове призначення – для ведення особистого селянського господарства

Кадастровий номер – відсутній  
Агровиробнича група ґрунтів – 133 г, 49г.

Умовні позначення:

- - межа зарезервованого масиву земельних ділянок;
- - межі населених пунктів;
- - межі земельних ділянок, переданих у власність, користування.
- - межі земельних ділянок, переданих у власність, користування.



Площа – 5,0 га, Вільні земельні ділянки відсутні  
Цільове призначення – для ведення особистого селянського господарства

Кадастровий номер – відсутній  
Агровиробнича група ґрунтів – 35д..

Умовні позначення:

- - межа зарезервованого масиву земельних ділянок;
- - межі населених пунктів;
- - межі земельних ділянок, переданих у власність, користування.
- - межі земельних ділянок, переданих у власність, користування.



Площа – 11,2012 га

Цільове призначення – для ведення особистого селянського господарства

Кадастровий номер – 4624281600:08:000:0551

Агровиробнича група ґрунтів – 146, 153.

Умовні позначення:

- - межа зарезервованого масиву земельних ділянок;
- - межі населених пунктів;
- - межі земельних ділянок, переданих у власність, користування.
- - межі земельних ділянок, переданих у власність, користування.



Бісковицька сільська рада Самбірського району Львівської області



Площа – 10,0 га

Цільове призначення – для ведення особистого селянського господарства

Кадастровий номер – відсутній

Агровиробнича група ґрунтів – 18ґ, 24ґ.

Умовні позначення:

- - межа зарезервованого масиву земельних ділянок;
- - межі населених пунктів;
- - межі земельних ділянок, переданих у власність, користування.
- - межі земельних ділянок, переданих у власність, користування.

Воютицька сільська рада Самбірського району Львівської області



Площа – 4,5 га

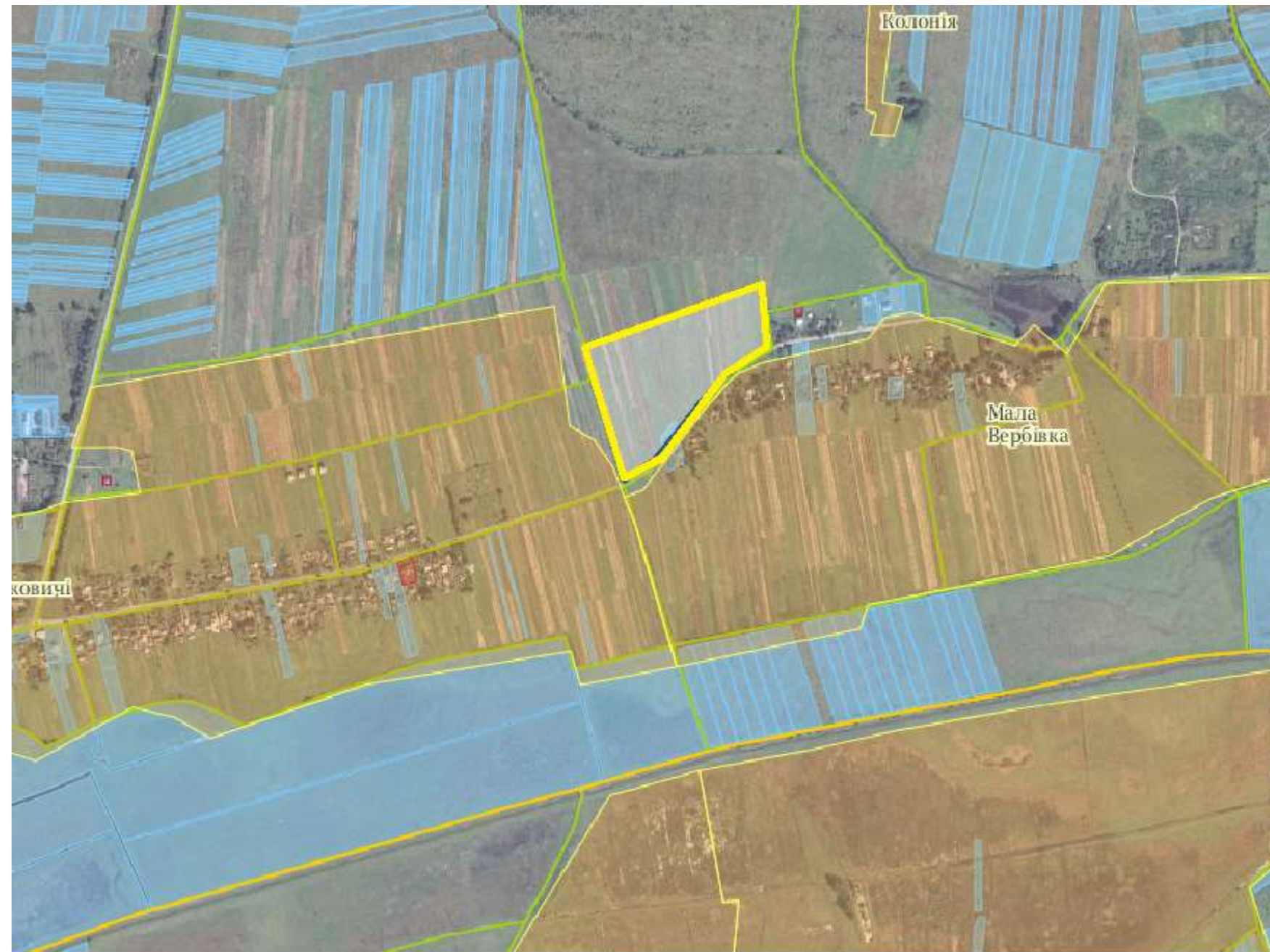
Цільове призначення – для ведення особистого селянського господарства

Кадастровий номер - відсутній

Агровиробнича група ґрунтів – 208д.

Умовні позначення:

- - межа зарезервованого масиву земельних ділянок;
- - межі населених пунктів;
- - межі земельних ділянок, переданих у власність, користування.
- - межі земельних ділянок, переданих у власність, користування.



Площа – 6,6 га, Площа вільних земельних ділянок – 2,7га  
Цільове призначення – для ведення особистого селянського господарства

Кадастровий номер - відсутній  
Агровиробнича група ґрунтів – 47д.

Умовні позначення:

- - межа зарезервованого масиву земельних ділянок;
- - межі населених пунктів;
- - межі земельних ділянок, переданих у власність, користування.
- - межі земельних ділянок, переданих у власність, користування.



Площа – 4,0 га  
Цільове призначення – для ведення індивідуального садівництва

Кадастровий номер - відсутній  
Агровиробнича група ґрунтів – 141д.

Умовні позначення:

- - межа зарезервованого масиву земельних ділянок;
- - межі населених пунктів;
- - межі земельних ділянок, переданих у власність, користування.
- - межі земельних ділянок, переданих у власність, користування.



Площа – 6,0 га, **Вільні земельні ділянки відсутні**  
Цільове призначення – для ведення особистого селянського господарства  
Умовні позначення:

Кадастровий номер - відсутній  
Агровиробнича група ґрунтів – 45д

- - межа зарезервованого масиву земельних ділянок;
- - межі населених пунктів;
- - межі земельних ділянок, переданих у власність, користування.
- - межі земельних ділянок, переданих у власність, користування.

Чайковицька сільська рада Самбірського району Львівської області



Площа – 15,0 га

Цільове призначення – для ведення особистого селянського господарства

Умовні позначення:

- - межа зарезервованого масиву земельних ділянок;
- - межі населених пунктів;
- - межі земельних ділянок, переданих у власність, користування.
- - межі земельних ділянок, переданих у власність, користування.
- 

Кадастровий номер - відсутній

Агровиробнича група ґрунтів – 49д, 45е, 181е.