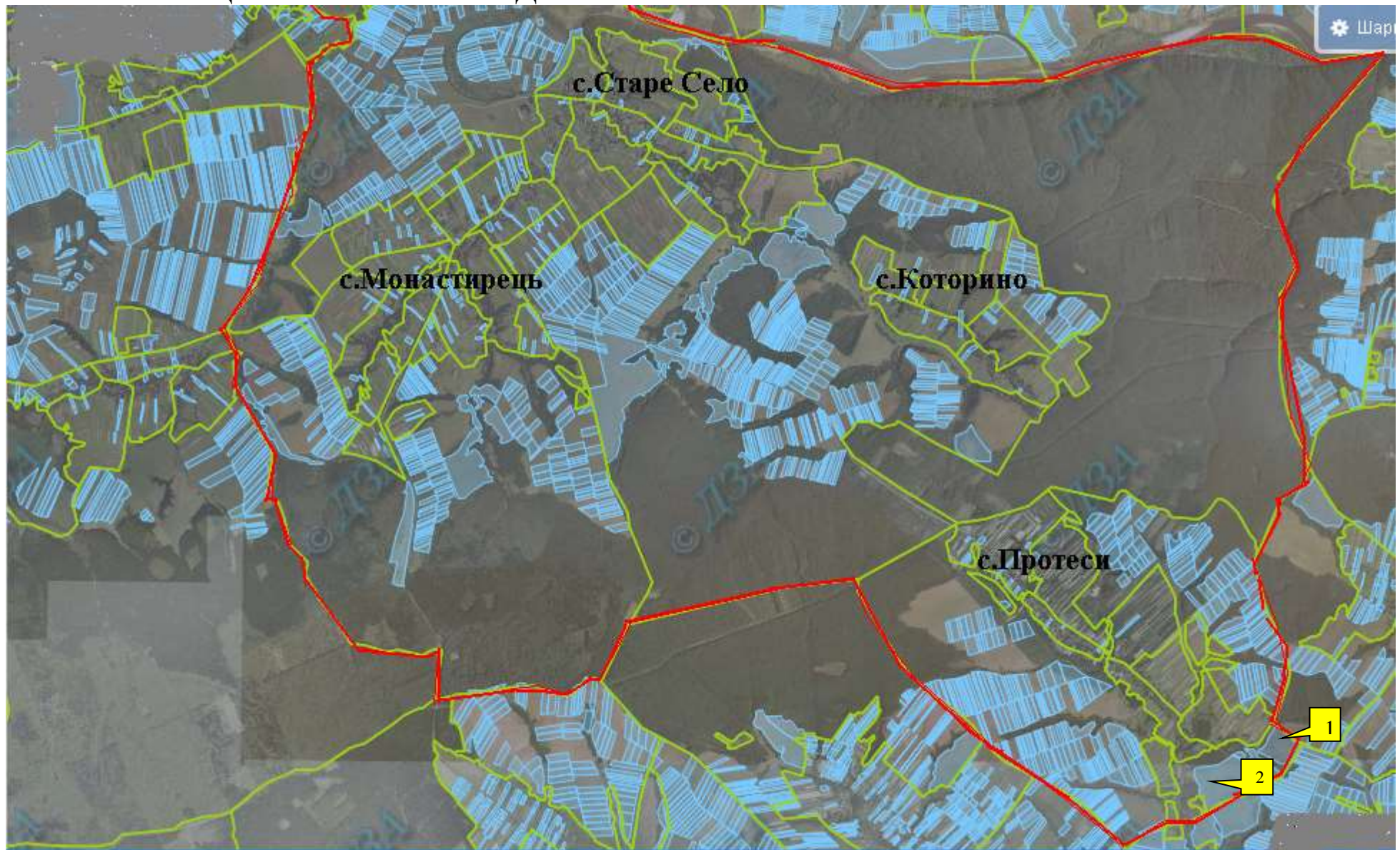


Інформація про земельні ділянки, які включено до Переліку земельних ділянок сільськогосподарського призначення державної власності (за межами населеного пункту) для продажу права оренди на земельних торгах, та заплановано для включення в Перелік на території Жидачівського району Львівської області, станом на 25 травня 2018 року

№ за/п	Місце розташування земельної ділянки	Площа, га	Угіддя	Кадастровий номер земельної ділянки (у разі наявності)	Цільове призначення	Примітка	Відстань до автомагістралі	Відстань до залізниці
1	2	3	4	5	6	7	8	9
1	Монастирецька сільська рада (за межами населеного пункту)	6,8860	рілля	4621585300:05:000:0381	для ведення товарного сільськогосподарського виробництва (виробництво органічної продукції)	Включено до Переліку	9 км	35 км
2	Монастирецька сільська рада (за межами населеного пункту)	15,7473	рілля	4621585300:05:000:0384	для ведення фермерського господарства	Включено до Переліку	9 км	35 км

ЖИДАЧІВСЬКИЙ РАЙОН
МОНАСТИРЕЦЬКА СІЛЬСЬКА РАДА

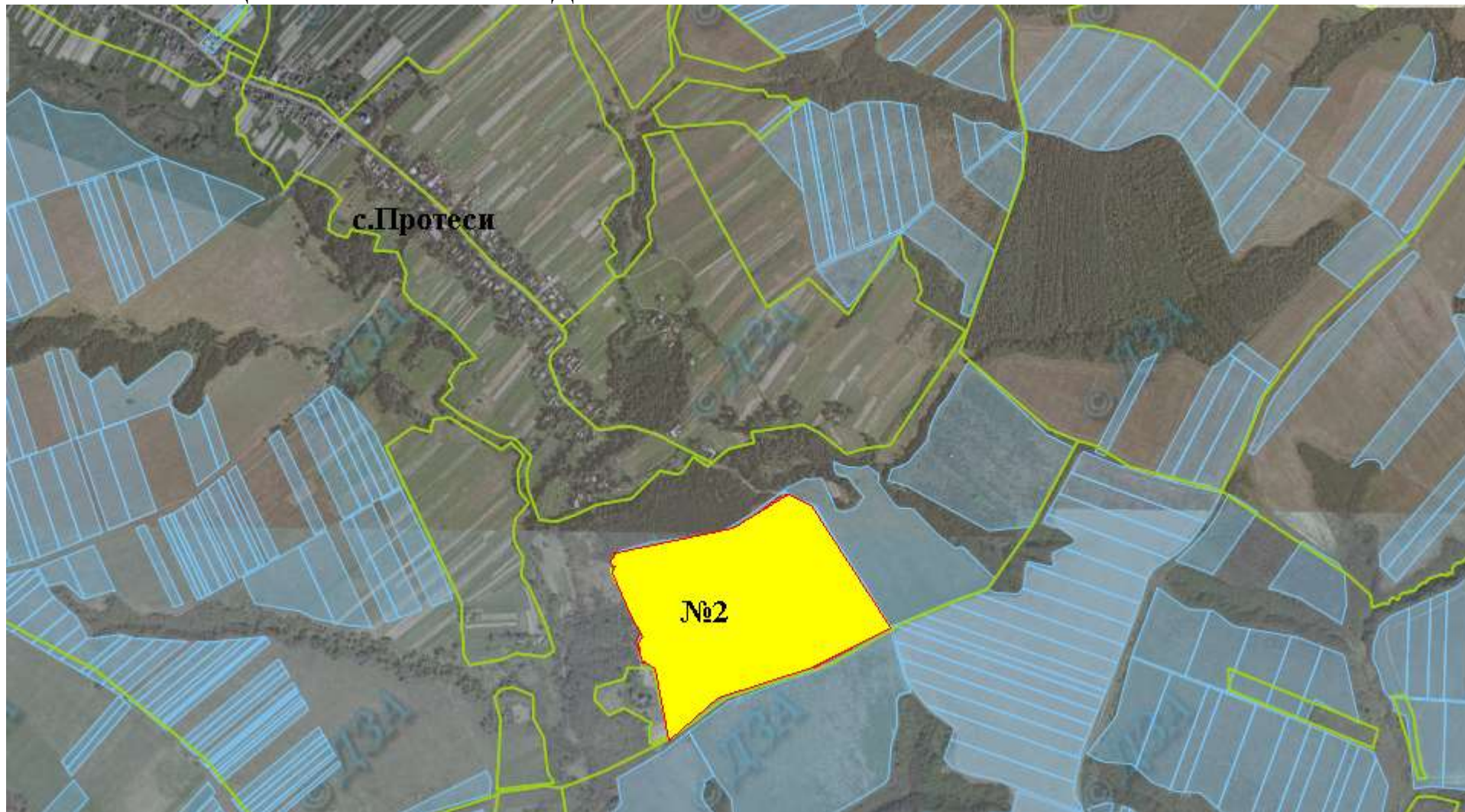



**ЖИДАЧІВСЬКИЙ РАЙОН
МОНАСТИРЕЦЬКА СІЛЬСЬКА РАДА**



■ Ділянка №1 площа – 6,8860га, угіддя – рілля, кадастровий номер 4621585300:05:000:0381

**ЖИДАЧІВСЬКИЙ РАЙОН
МОНАСТИРЕЦЬКА СІЛЬСЬКА РАДА**



 Ділянка №2 площа – 15,7473 га угіддя – рілля, кадастровий номер 4621585300:05:000:0384