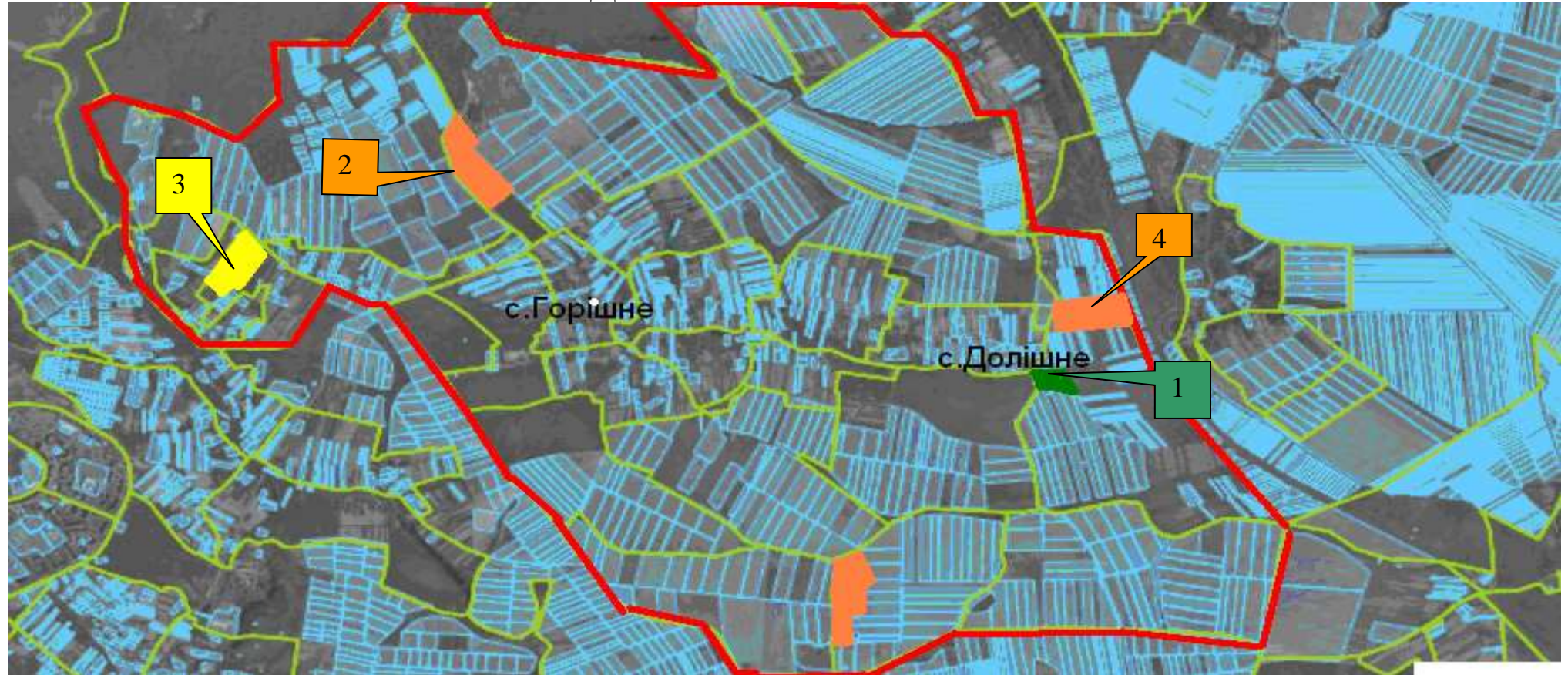






**Інформація про земельні ділянки, які включено до Переліку земельних ділянок сільськогосподарського призначення державної власності (за межами населеного пункту) для продажу права оренди на земельних торгах, та заплановано для включення в Перелік на території Горішненської сільської ради Миколаївського району Львівської області, станом на 25 травня 2018 року**

№ за/п	Місце розташування земельної ділянки	Площа, га	Угіддя	Кадастровий номер земельної ділянки (у разі наявності)	Цільове призначення	Примітка	Відстань до автомагістралі	Відстань до залізниці
1	2	3	4	5	6	7	8	9
1	Горішненська сільська рада (за межами населеного пункту)	2,1000	сіножаті	4623082800:04:000:0144	Для ведення товарного сільськогосподарського виробництва	включена в перелік	4км до автодороги Новий Розділ-Бібрка	10км
2	Горішненська сільська рада (за межами населеного пункту)	7,0000	пасовище	4623082800:13:000:0084	Для ведення товарного сільськогосподарського виробництва	включена в перелік	0,5км до автодороги Новий Розділ-Бібрка	10км
3	Горішненська сільська рада (за межами населеного пункту)	4,7800	рілля	4623082800:11:000:0014	Для ведення товарного сільськогосподарського виробництва	включена в перелік	1км до автодороги Новий Розділ-Бібрка	10км
4	Горішненська сільська рада (за межами населеного пункту)	6,3100	сіножаті	4623082800:04:000:0149	Для ведення товарного сільськогосподарського виробництва	включена в перелік	4км до автодороги Новий Розділ-Бібрка	10км
	<b>ВСЬОГО</b>	<b>20,1900</b>						

# МИКОЛАЇВСЬКИЙ РАЙОН

## ГОРІШНЕНСЬКА СІЛЬСЬКА РАДА



	Ділянка №1	площа 2,1000 га,	угіддя- сіножаті	кадастровий номер 4623082800:04:000:0144
	Ділянка №2	площа 7,0000 га,	угіддя- пасовище	кадастровий номер 4623082800:13:000:0084
	Ділянка №3	площа 4,7800 га,	угіддя- рілля	кадастровий номер 4623082800:11:000:0014
	Ділянка №4	площа 6,3100 га,	угіддя- сіножаті	кадастровий номер 4623082800:04:000:0149

**МИКОЛАЇВСЬКИЙ РАЙОН  
ГОРІШНЕНСЬКА СІЛЬСЬКА РАДА**



 Ділянка №1 площа 2,1000 га, угіддя- сіножаті кадастровий номер 4623082800:04:000:0144

 Ділянка №4 площа 6,3100 га, угіддя- сіножаті кадастровий номер 4623082800:04:000:0149

# МИКОЛАЇВСЬКИЙ РАЙОН

## ГОРІШНЕНСЬКА СІЛЬСЬКА РАДА



 Ділянка №2 площа 7,0000 га, угіддя- пасовище кадастровий номер 4623082800:13:000:0084

 Ділянка №3 площа 4,7800 га, угіддя- рілля кадастровий номер 4623082800:11:000:0014