

Інформація стосовно забезпечення учасників антитерористичної операції земельними ділянками на території Радехівського району
(станом на 01.06.2018 року)

№ з/п	Назва адміністративно-територіальної одиниці (сільська (селищна) рада, місто районного значення)	Загальна площа земельних ділянок, зарезервованих територіальними органами Держгеокадастру, га	з них				Площа вільного зарезервованого масиву (або вільних земельних ділянок у масиві) станом на 01.06.2018, га	Наявність погодження місцевою радою
			для будівництва і обслуговування жилого будинку, господарських будівель і споруд (присадибна ділянка)	для ведення садівництва	для індивідуального дачного будівництва	для ведення особистого селянського господарства		
1	2	3	4	5	6	7	8	9
1	Дмитрівська с.р.	7,0000		7,0000			6,88	Погоджено для учасників АТО жителів місцевої ради
2	Павлівська с.р	14,5000		5,0000		9,5000	3,92	Погоджено для учасників АТО жителів місцевої ради
3	Сморжівська с.р.	25,0000				25,0000	15	Погоджено для учасників АТО жителів місцевої ради
6	Нивицька с.р.	4,0000				4,0000	1,0	Погоджено для учасників АТО жителів місцевої ради
9	Тетевчицька с.р.	40,0000				40,0000	11	Погоджено для учасників АТО жителів місцевої ради
10	Миколаївська с.р	6,0000				6,0000		
11	Кривецька с.р.	2,0000				2,0000		
12	Станинська с.р.	4,0000		2,0000		2,0000	1,88	Погоджено для учасників АТО жителів місцевої ради
13	Пиратинська с.р.	55,0000				55,0000	15,0	Погоджено для учасників АТО жителів місцевої ради
14	Поздимирська с.р.	4,0000				4,0000	2,0	Погоджено для учасників АТО жителів місцевої ради
15	Бишівська с.р.	5,0000				5,0000	4,0	Погоджено для учасників АТО жителів місцевої ради
16	Берзівська с.р.	50,0000				50,0000	33,0	Погоджено для учасників АТО жителів місцевої ради
17	Синьківська с.р.	15,9200				15,9200	9,0	Погоджено для учасників АТО жителів місцевої ради
18	Барилівська с.р.	10,3600		0,36		10,0000	8,36	Погоджено для учасників АТО жителів місцевої ради

19	Увинська с.р.	17,8182				17,8182	9,82	Погоджено для учасників АТО жителів місцевої ради
20	Хмільнівська с.р.	3,9				3,9	1,9	Погоджено для учасників АТО жителів місцевої ради
21	Кустинська с.р.	10,0000				10,0000		Погоджено для учасників АТО жителів місцевої ради
22	Куликівська с.р.	26,6503				26,6503	4,65	Погоджено для учасників АТО жителів місцевої ради
23	Яструбичівська с.р.	30,0000				30,0000	24,2	Погоджено для учасників АТО жителів місцевої ради
24	Корчинська с.р.	11,0000				11,0000		
25	Завидчанська с.р.	10,0000				10,0000	8,0	Погоджено для учасників АТО жителів місцевої ради
26	Стремільченська с.р.	6,4800				6,4800	6,48	Погоджено для учасників АТО жителів місцевої ради
27	Середпільцівська с.	28,0000				28,0000	10,0	Погоджено для учасників АТО жителів місцевої ради
28	Оглядівська с.р.	20,2807				20,2807	18,0	Погоджено для учасників АТО жителів місцевої ради
29	Немилівська с.р.	14,0000				14,0000	10,0	Погоджено для учасників АТО жителів місцевої ради
30	Кривецька с.р.	10,0000				10,0000	6,0	Погоджено для учасників АТО жителів місцевої ради
Усього по району		430,9		14,4	-	416,5	252,5	

Дмитрівська сільська рада Радехівського району Львівської області



Площа масиву – 7,0000 га, Вільна площа – 6,88га Кадастровий номер – відсутній

Цільове призначення - для ведення садівництва

Агровиробнича група ґрунтів – 10в

Умовні позначення:

- - межа зарезервованого масиву земельних ділянок;
- - межі населених пунктів;
- - межі земельних ділянок, переданих у власність, користування
- - - - - земельні ділянки, надані учасникам АТО

Павлівська сільська рада Радехівського району Львівської області



Площа масиву – 5,0000 га, Вільна площа – 3,92га Кадастровий номер - відсутній

Цільове призначення - для ведення садівництва

Агровиробнича група ґрунтів – 146

Умовні позначення:

- - межа зарезервованого масиву земельних ділянок;
- - межі населених пунктів;
- - межі земельних ділянок, переданих у власність, користування
- - земельні ділянки, надані учасникам АТО

Тетевчицька сільська рада Радехівського району Львівської області



Площа масиву – 20,0000 га, Вільна площа – 0,0га Кадастровий номер - відсутній

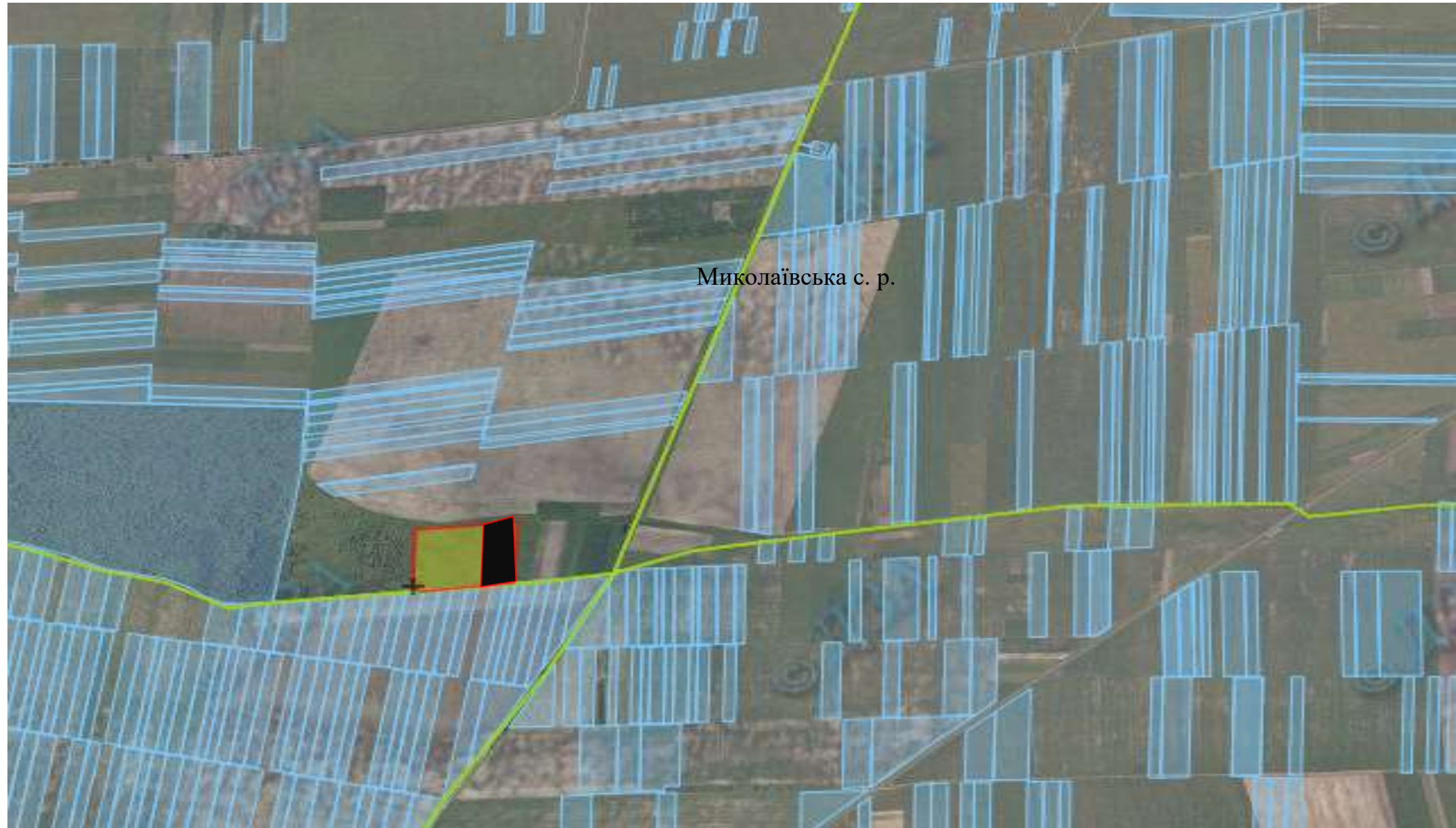
Цільове призначення - для ведення особистого селянського господарства

Агровиробнича група ґрунтів – 10б,99г

Умовні позначення:

- - межа зарезервованого масиву земельних ділянок;
- - межі населених пунктів;
- - межі земельних ділянок, переданих у власність, користування
- межі земельних ділянок, наданих учасникам АТО

Миколаївська сільська рада Радехівського району Львівської області



Площа масиву – 6,0000 га, Кадастровий номер - відсутній

Цільове призначення - для ведення особистого селянського господарства

Агровиробнича група ґрунтів – 106д

Умовні позначення:

- - межа зарезервованого масиву земельних ділянок;
- - межі населених пунктів;
- - межі земельних ділянок, переданих у власність, користування.
- земельні ділянки, надані учасникам АТО

Вільні земельні ділянки відсутні.

Кривецька сільська рада Радехівського району Львівської області



Площа масиву – 2,0000 га, Вільна площа – 0га Кадастровий номер - відсутній

Цільове призначення - для ведення особистого селянського господарства

Агровиробнича група ґрунтів – частково 99г, частково 153

Умовні позначення:

- - межа зарезервованого масиву земельних ділянок;
- - межі населених пунктів;
- - межі земельних ділянок, переданих у власність, користування
- земельні ділянки, надані учасникам АТО

Станинська сільська рада Радехівського району Львівської області



Площа масиву – 2,0000 га, Вільна площа – 1,88га Кадастровий номер - відсутній

Цільове призначення - для ведення особистого селянського господарства

Агровиробнича група ґрунтів – 99д

Умовні позначення:

- - межа зарезервованого масиву земельних ділянок;
- - межі населених пунктів;
- - межі земельних ділянок, переданих у власність, користування.

Пиратинська сільська рада Радехівського району Львівської області



Площа масиву – 15,0000 га, Вільна площа – 0,0000га Кадастровий номер - відсутній

Цільове призначення - для ведення особистого селянського господарства

Агровиробнича група ґрунтів – частково 99д, частково 106д

Умовні позначення:

- - межа зарезервованого масиву земельних ділянок;
- - межі населених пунктів;
- - межі земельних ділянок, переданих у власність, користування.
- земельні ділянки, надані учасникам АТО

Пиратинська сільська рада Радехівського району Львівської області



Площа масиву – 40,0000га

Вільна площа – 15,0000га Кадастровий номер – 4623984300:03:000:0502

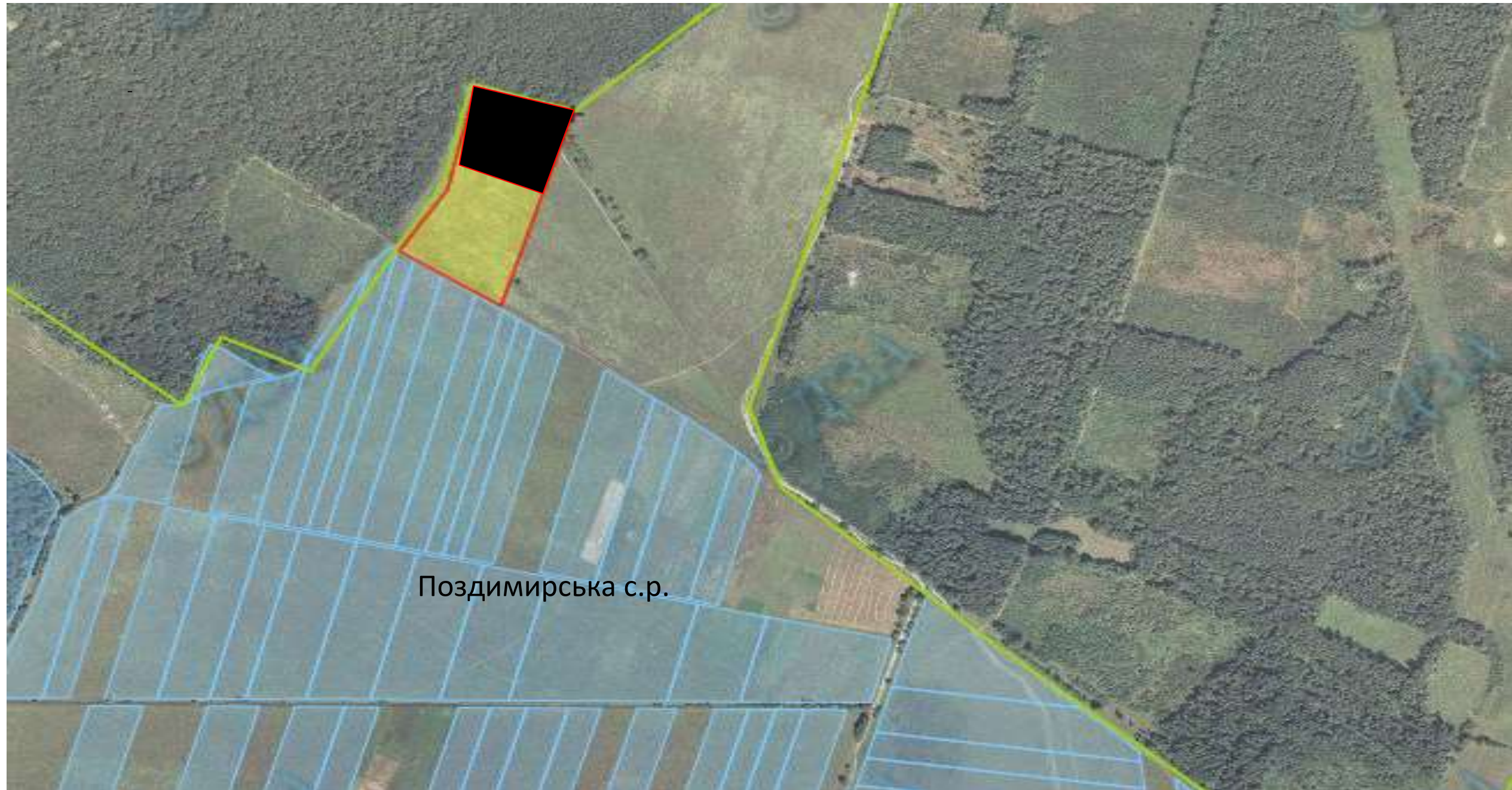
Цільове призначення – для ведення особистого селянського господарства

Агровиробнича група ґрунтів -106д,

Умовні позначення:

- - межа зарезервованого масиву земельних ділянок;
- - межі населених пунктів;
- - межі земельних ділянок, переданих у власність, користування.
- - - - - - земельні ділянки, надані учасникам АТО

Поздимирська сільська рада Радехівського району Львівської області



Площа масиву – 4,0000 га, Вільна площа – 2,0000га Кадастровий номер - відсутній

Цільове призначення – для ведення особистого селянського господарства

Агровиробнича група ґрунтів – частково 5б, частково 99д

Умовні позначення:

- - межа зарезервованого масиву земельних ділянок;
- - межі населених пунктів;
- - межі земельних ділянок, переданих у власність, користування.
- земельні ділянки, надані учасникам АТО

-

Бишівська сільська рада Радехівського району Львівської області



Площа масиву – 5,0000 га, Вільна площа – 4,0000га Кадастровий номер - відсутній

Цільове призначення – для ведення особистого селянського господарства

Агровиробнича група ґрунтів – частково 30г, частково 106д

Умовні позначення:

- - межа зарезервованого масиву земельних ділянок;
- - межі населених пунктів;
- - межі земельних ділянок, переданих у власність, користування.
- земельні ділянки, надані учасникам АТО

Березівська сільська рада Радехівського району Львівської області



Площа масиву – 30,0000 га, Вільна площа – 30,0000га Кадастровий номер - відсутній

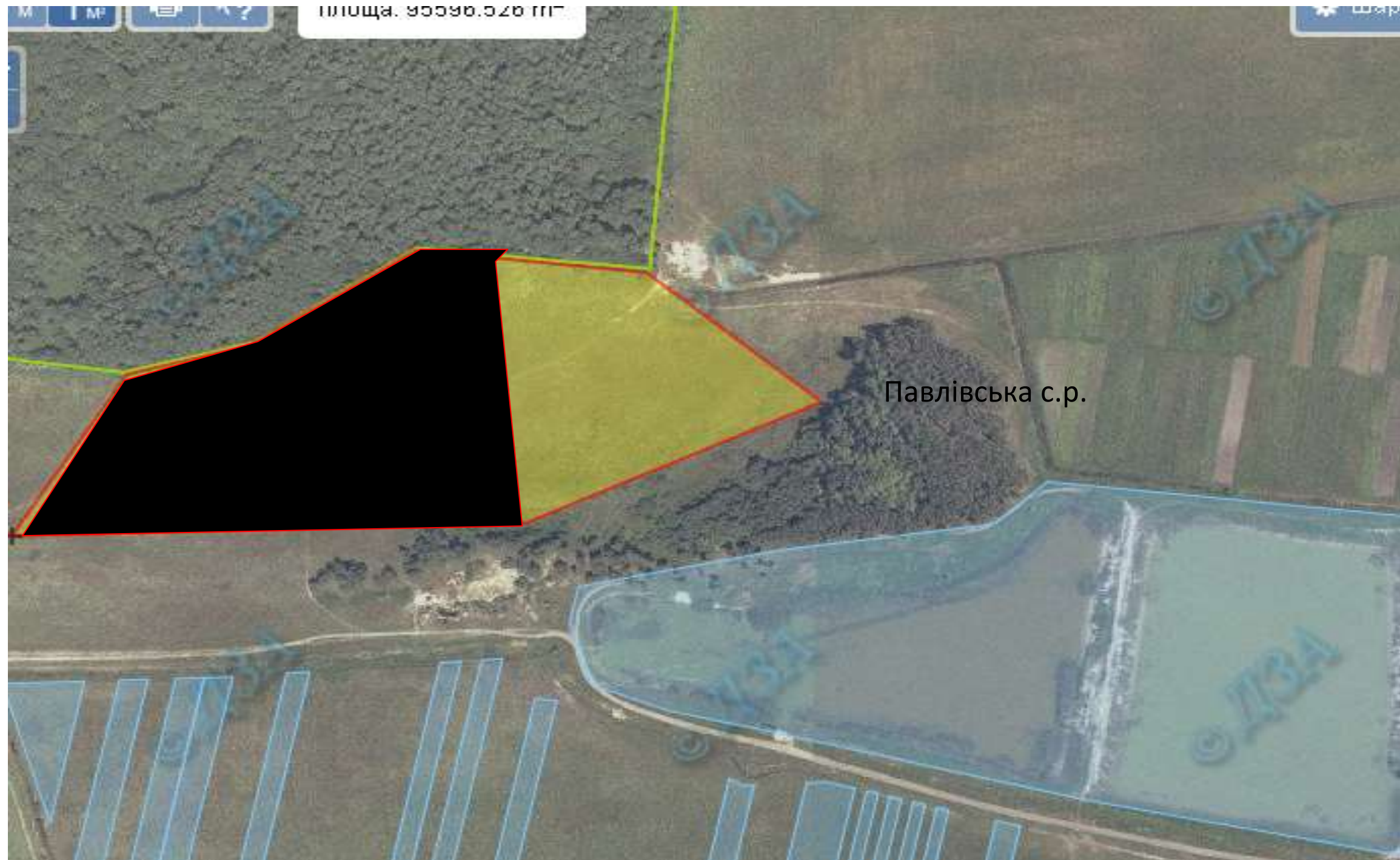
Цільове призначення – для ведення особистого селянського господарства

Агровиробнича група ґрунтів – частково 5б, частково 5в

Умовні позначення:

- - межа зарезервованого масиву земельних ділянок;
- - межі населених пунктів;
- - межі земельних ділянок, переданих у власність, користування.

Павлівська сільська рада Радехівського району Львівської області



Площа масиву – 9,5000 га, Вільна площа – 0,0га Кадастровий номер - відсутній

Цільове призначення – для ведення особистого селянського господарства

Агровиробнича група ґрунтів – 176в

Умовні позначення:

- - межа зарезервованого масиву земельних ділянок;
- - межі населених пунктів;
- - межі земельних ділянок, переданих у власність, користування.
- земельні ділянки, надані учасникам АТО

Синьківська сільська рада Радехівського району Львівської області



Площа масиву – 9,0000 га, Вільна площа – 7,0000га Кадастровий номер – 4623984900:04:000:0900

Цільове призначення – для ведення особистого селянського господарства

Агровиробнича група ґрунтів – частково 10в, частково 99д

Умовні позначення:

- - межа зарезервованого масиву земельних ділянок;
- - межі населених пунктів;
- - межі земельних ділянок, переданих у власність, користування.

- земельні ділянки, надані учасникам АТО

Барилівська сільська рада Радехівського району Львівської області



Площа масиву – 10,0000 га, Вільна площа – 8,0000га Кадастровий номер – відсутній

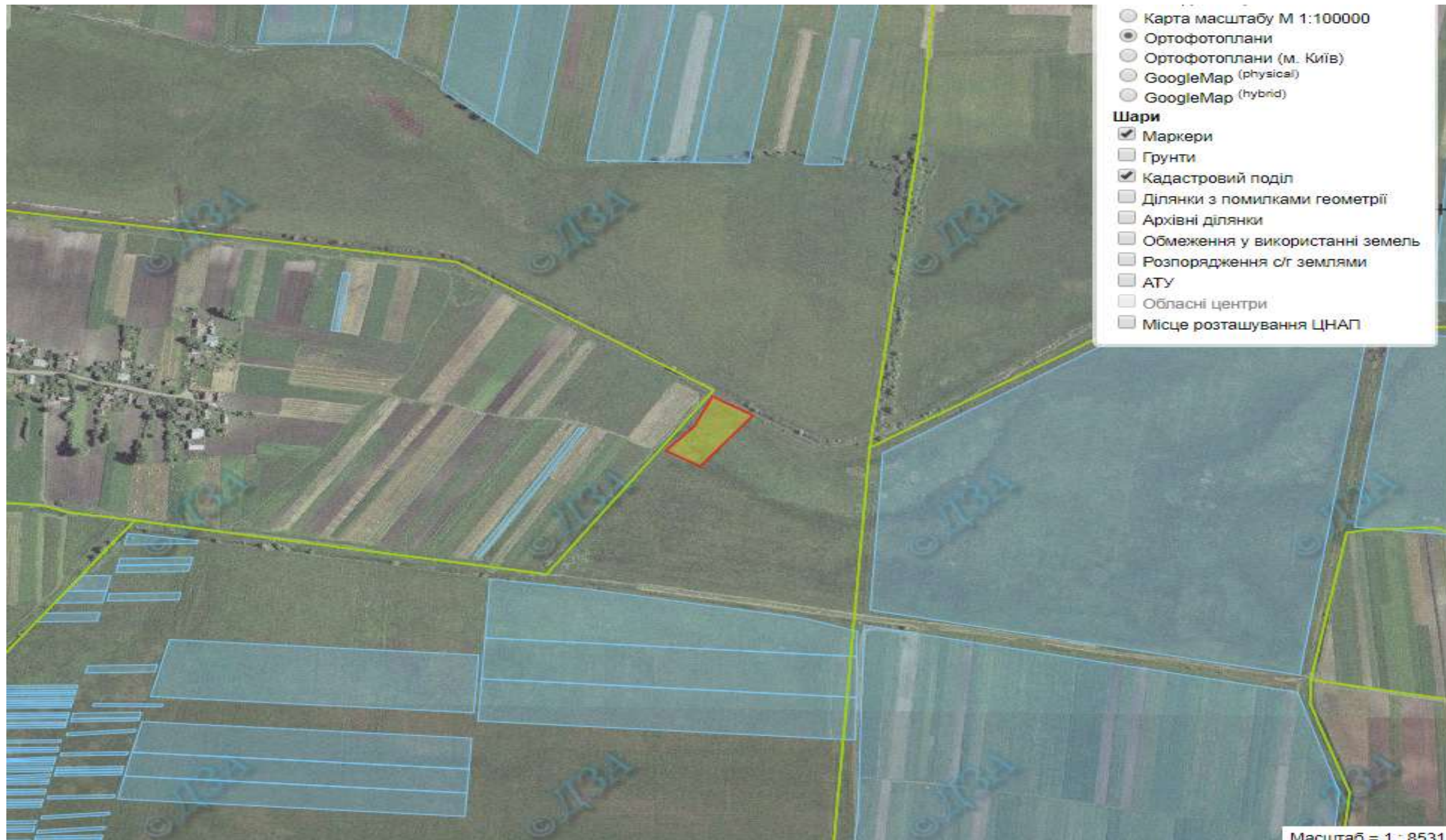
Цільове призначення – для ведення особистого селянського господарства

Агровиробнича група ґрунтів – 142

Умовні позначення:

- - межа зарезервованого масиву земельних ділянок;
- - межі населених пунктів;
- - межі земельних ділянок, переданих у власність, користування.

Барилівська сільська рада Радехівського району Львівської області



Площа масиву – 0,3600га

Кадастровий номер – відсутній

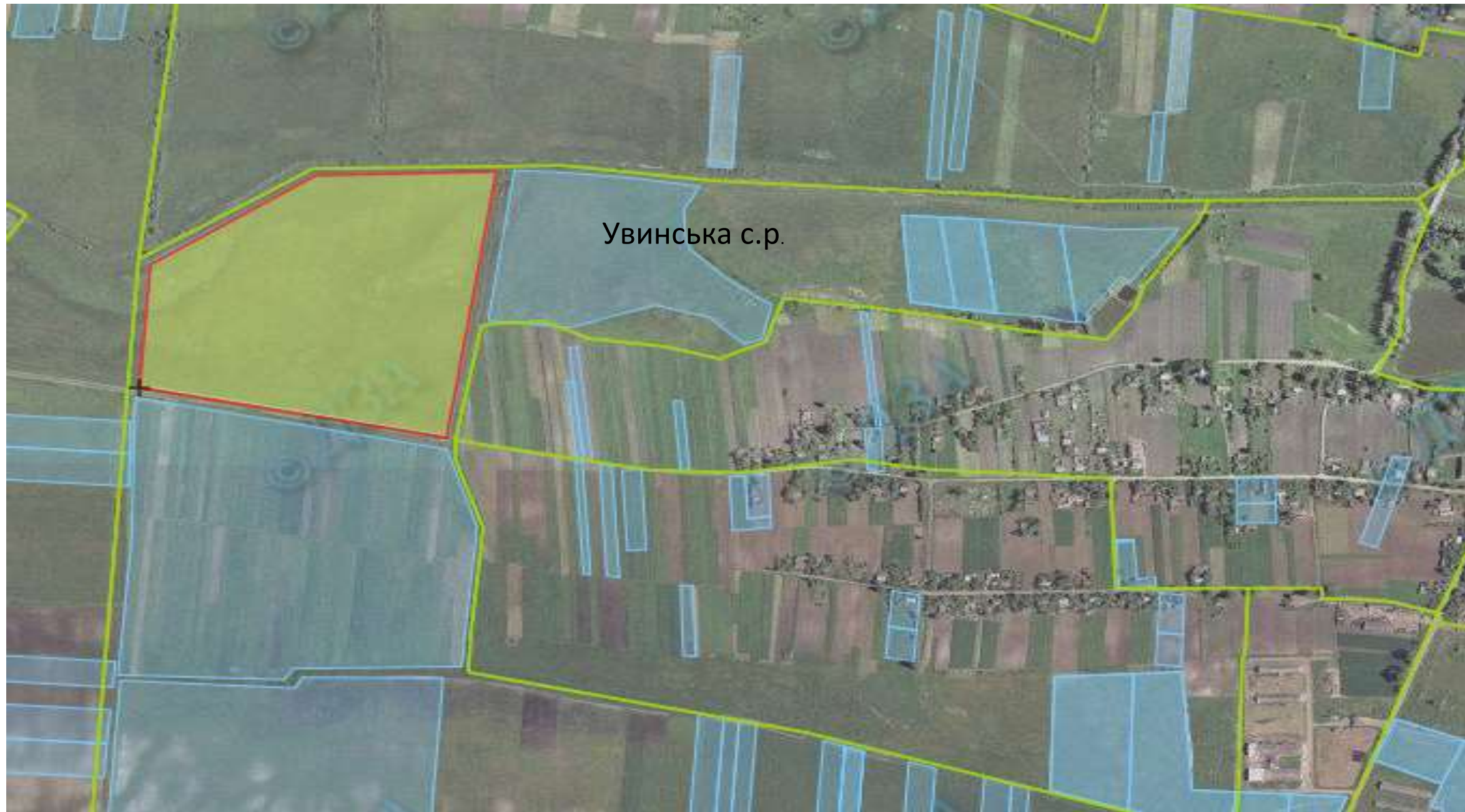
Цільове призначення – для ведення садівництва

Агровиробнича група ґрунтів -142

Умовні позначення:

- - межа зарезервованого масиву земельних ділянок;
- - межі населених пунктів;
- - межі земельних ділянок, переданих у власність, користування.
- - - - - - земельні ділянки, надані учасникам АТО

Увинська сільська рада Радехівського району Львівської області



Площа масиву – 17,8182 га, Вільна площа – 17,8182га Кадастровий номер – 4623986900:06:000:2400

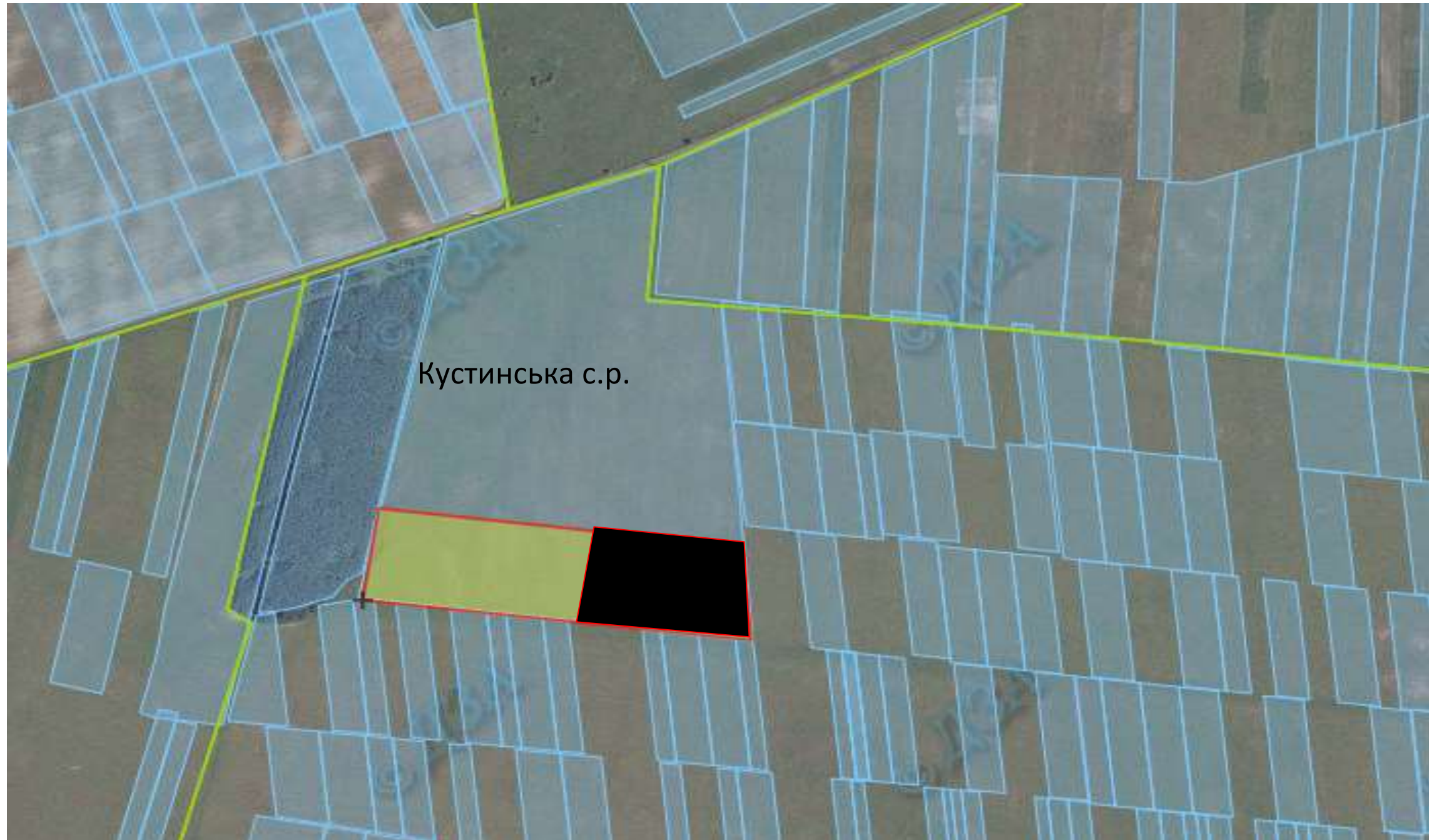
Цільове призначення – для ведення особистого селянського господарства

Агровиробнича група ґрунтів – 142

Умовні позначення:

- - межа зарезервованого масиву земельних ділянок;
- - межі населених пунктів;
- - межі земельних ділянок, переданих у власність, користування.

Кустинська сільська рада Радехівського району Львівської області



Площа масиву – 10,0000 га, Вільна площа – 6,0000га Кадастровий номер – 4623982200:07:000:0595

Цільове призначення – для ведення особистого селянського господарства

Агровиробнича група ґрунтів – 153

Умовні позначення:

- - межа зарезервованого масиву земельних ділянок;
- - межі населених пунктів;
- - межі земельних ділянок, переданих у власність, користування.
- земельні ділянки, надані учасникам АТО

- Куликівська сільська рада Радехівського району Львівської області



Площа масиву – 26,6503га Вільна площа – 4,6503га Кадастровий номер – 4623981900:07:000:2280

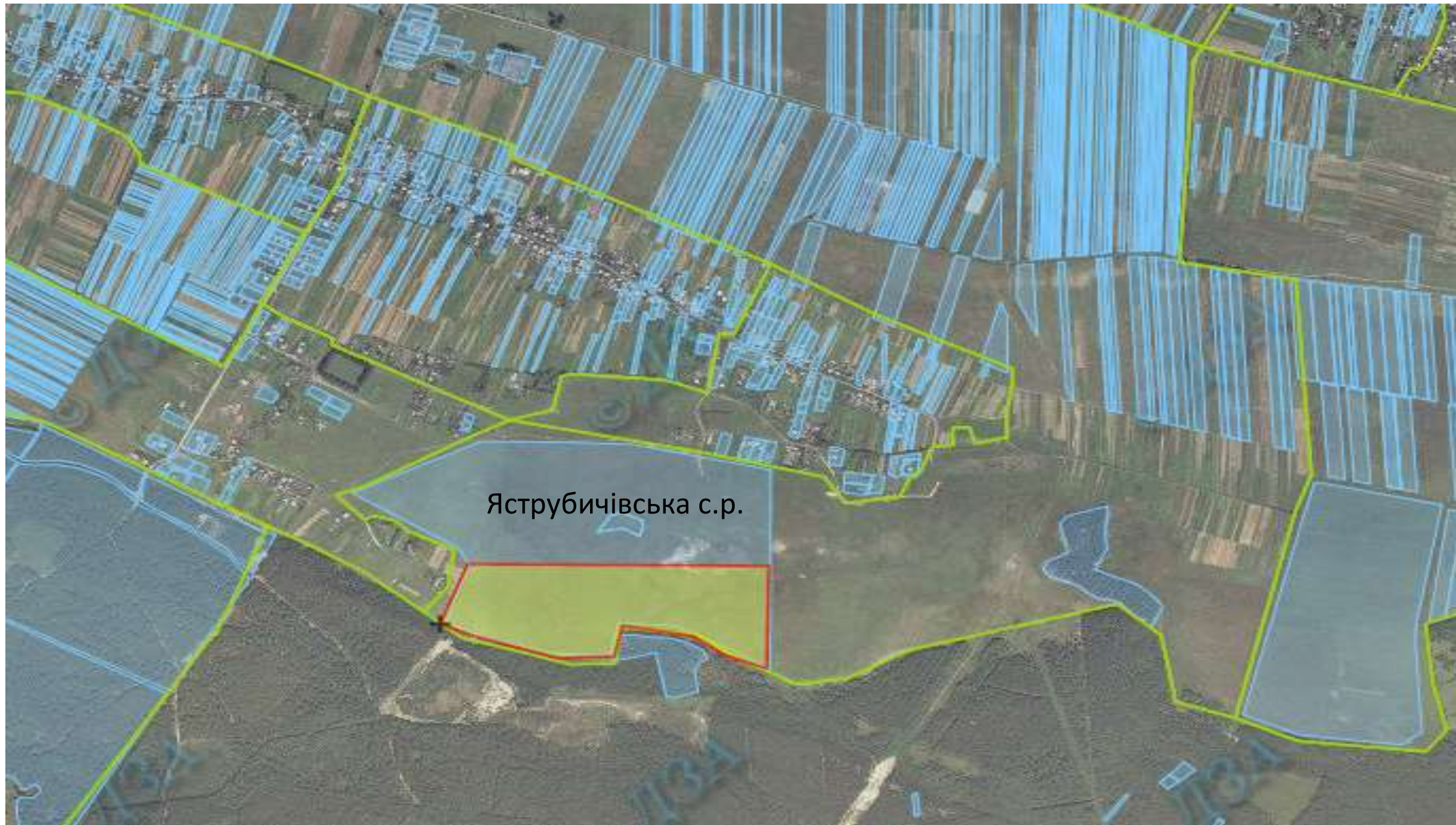
Цільове призначення – для ведення особистого селянського господарства

Агровиробнича група ґрунтів – 153

Умовні позначення:

- - межа зарезервованого масиву земельних ділянок;
- - межі населених пунктів;
- - межі земельних ділянок, переданих у власність, користування.
- земельні ділянки, надані учасникам АТО

Яструбичівська сільська рада Радехівського району Львівської області



Площа масиву – 30,0000га Вільна площа – 24,2000га Кадастровий номер – 4623988400:02:000:0927

Цільове призначення – для ведення особистого селянського господарства

Агровиробнича група ґрунтів – 178в

Умовні позначення:

- - межа зарезервованого масиву земельних ділянок;
- - межі населених пунктів;
- - межі земельних ділянок, переданих у власність, користування.

- земельні ділянки, надані учасникам АТО

- Сморжівська сільська рада Радехівського району Львівської області



Площа масиву – 25,0000га Вільна площа – 15,0000га Кадастровий номер – відсутній

Цільове призначення – для ведення особистого селянського господарства

Агровиробнича група ґрунтів – частково 145, частково 152

Умовні позначення:

- - межа зарезервованого масиву земельних ділянок;
- - межі населених пунктів;
- - межі земельних ділянок, переданих у власність, користування.

Корчинська сільська рада Радехівського району Львівської області



Площа масиву – 5,0000га Вільна площа – 0,0000га Кадастровий номер – відсутній

Цільове призначення – для ведення особистого селянського господарства

Агровиробнича група ґрунтів – 5б

Умовні позначення:

- - межа зарезервованого масиву земельних ділянок;
- - межі населених пунктів;
- - межі земельних ділянок, переданих у власність, користування.
- земельні ділянки, надані учасникам АТО

Корчинська сільська рада Радехівського району Львівської області



Площа масиву – 6,0000га, Вільні земельні ділянки – 0,0га Кадастровий номер – 4623981600:09:000:0196

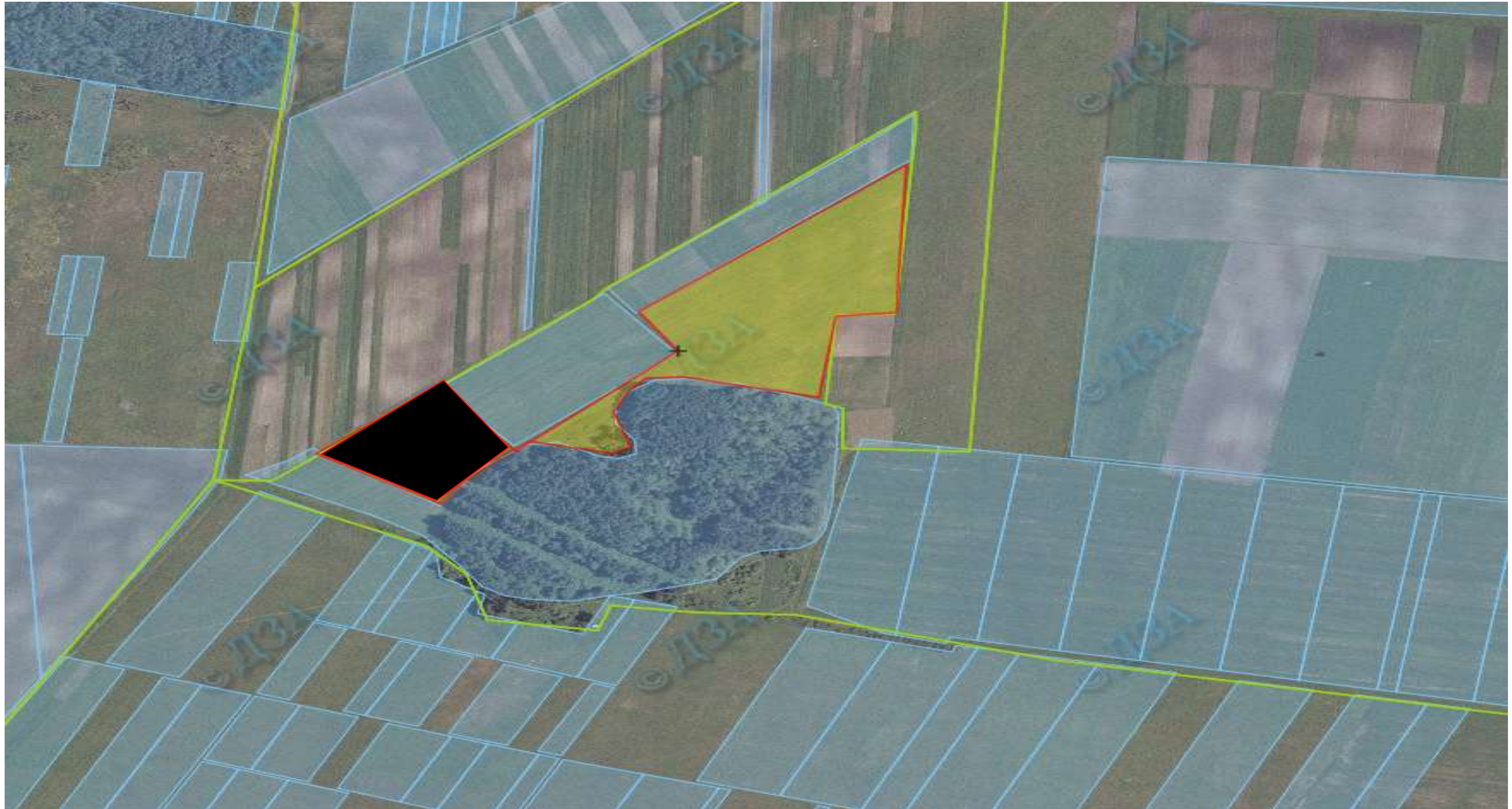
Цільове призначення – для ведення особистого селянського господарства

Агровиробнича група ґрунтів -133в,

Умовні позначення:

- - межа зарезервованого масиву земельних ділянок;
- - межі населених пунктів;
- - межі земельних ділянок, переданих у власність, користування.
- земельні ділянки, надані учасникам АТО

Синьківська сільська рада Радехівського району Львівської області



Площа масиву – 6,0000га Вільна площа – 2,0000га Кадастровий номер – відсутній

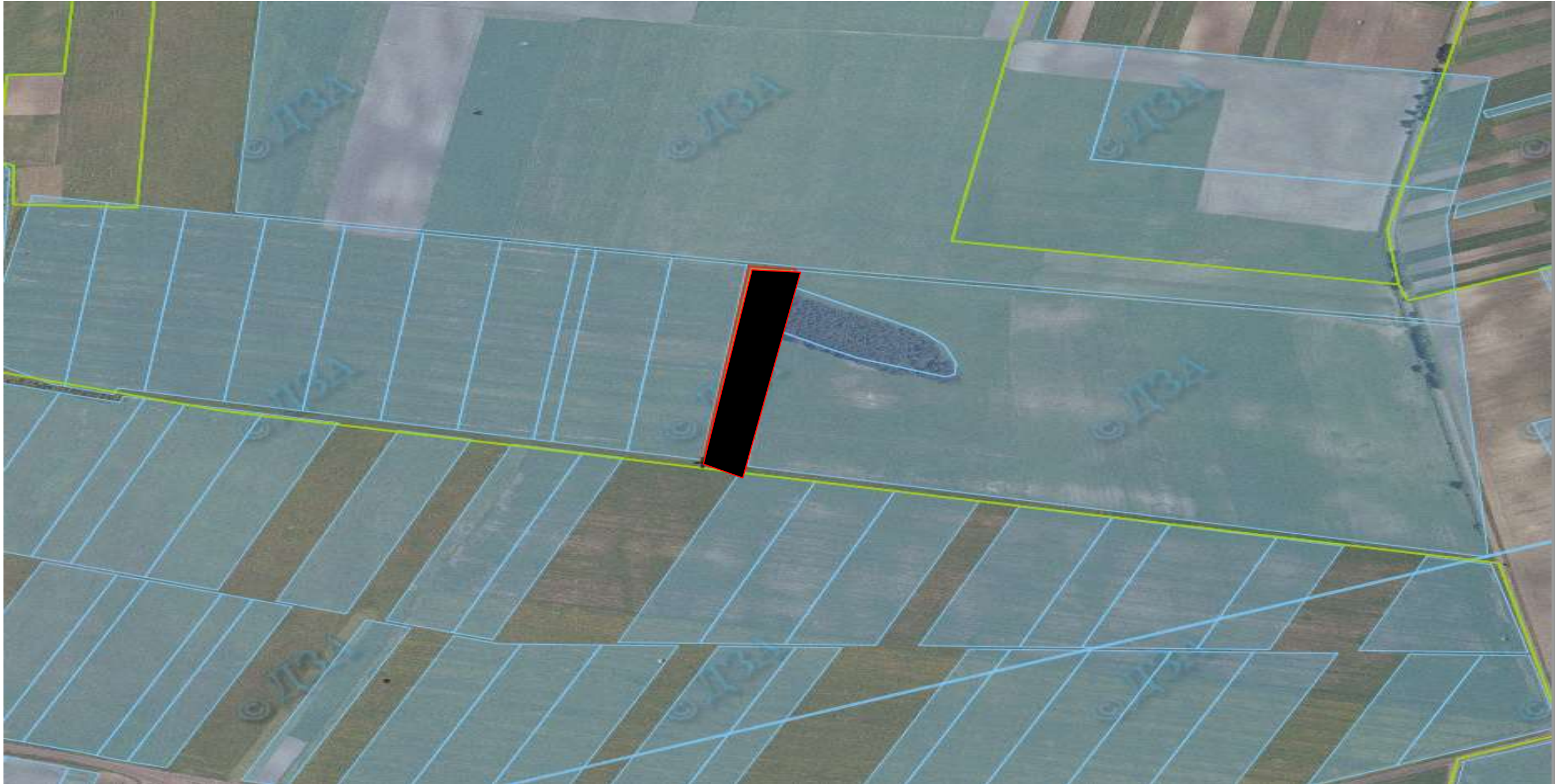
Цільове призначення – для ведення особистого селянського господарства

Агровиробнича група ґрунтів – частково - 10в, частково - 10бд

Умовні позначення:

- - межа зарезервованого масиву земельних ділянок;
- - межі населених пунктів;
- межі земельних ділянок, переданих у власність, користування.
- земельні ділянки, надані учасникам АТО

- Синьківська сільська рада Радехівського району Львівської області



Площа масиву – 0,9200га Вільна площа – 0 га Кадастровий номер – відсутній

Цільове призначення – для ведення особистого селянського господарства

Агровиробнича група ґрунтів – частково-10бд, частково – 4б

Умовні позначення:

- - межа зарезервованого масиву земельних ділянок;
- - межі населених пунктів;
- межі земельних ділянок, переданих у власність, користування.
- земельні ділянки, надані учасникам АТО

Завидчанська сільська рада Радехівського району Львівської області



Площа масиву – 10,0000га Вільна площа – 10,0000га Кадастровий номер – 4623981400:03:000:0330

Цільове призначення – для ведення особистого селянського господарства

Агровиробнича група ґрунтів – 4б

Умовні позначення:

- - межа зарезервованого масиву земельних ділянок;
- - межі населених пунктів;
- - межі земельних ділянок, переданих у власність, користування.

Стремільченська сільська рада Радехівського району Львівської області



Площа масиву – 6,4800га Вільна площа – 6,4800га Кадастровий номер – відсутній

Цільове призначення – для ведення особистого селянського господарства

Агровиробнича група ґрунтів – 152

Умовні позначення:

- - межа зарезервованого масиву земельних ділянок;
- - межі населених пунктів;
- - межі земельних ділянок, переданих у власність, користування.

Нивицька сільська рада Радехівського району Львівської області



Площа масиву – 4,0000га Вільна площа – 1,0000га Кадастровий номер – відсутній

Цільове призначення – для ведення особистого селянського господарства

Агровиробнича група ґрунтів – частково-14в, частково – 14б

Умовні позначення:

- - межа зарезервованого масиву земельних ділянок;
- - межі населених пунктів;
- - межі земельних ділянок, переданих у власність, користування.
- земельні ділянки, надані учасникам АТО

Середпільцівська сільська рада Радехівського району Львівської області



Площа масиву – 28,0000га Вільна площа – 10,0000га Кадастровий номер – відсутній

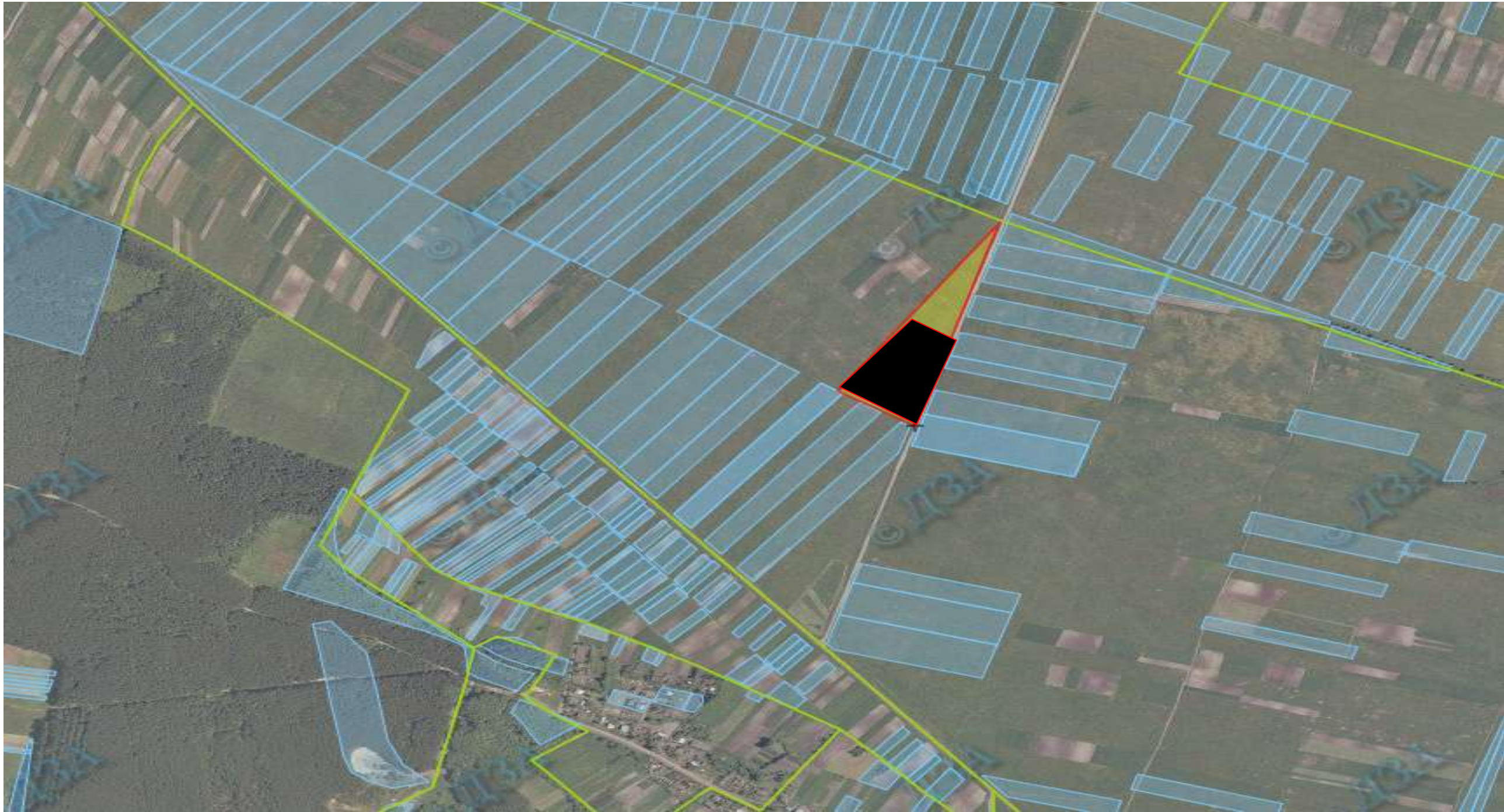
Цільове призначення – для ведення особистого селянського господарства

Агровиробнича група ґрунтів – частково-10в, частково – 99г, часково 4а

Умовні позначення:

- - межа зарезервованого масиву земельних ділянок;
- - межі населених пунктів;
- - межі земельних ділянок, переданих у власність, користування.
- земельні ділянки, надані учасникам АТО

Хмільнівська сільська рада Радехівського району Львівської області



Площа масиву – 3,9000га Вільна площа – 1,9000га Кадастровий номер – відсутній

Цільове призначення – для ведення особистого селянського господарства

Агровиробнича група ґрунтів –106д

Умовні позначення:

- - межа зарезервованого масиву земельних ділянок;
- - межі населених пунктів;
- межі земельних ділянок, переданих у власність, користування.
- земельні ділянки, надані учасникам АТО

Оглядівська сільська рада Радехівського району Львівської області



Площа масиву – 9,2807га Вільна площа 7,00га Кадастровий номер – відсутній

Цільове призначення – для ведення особистого селянського господарства

Агровиробнича група ґрунтів – частково 99ґ частково 176б, частково 153

Умовні позначення:

- - межа зарезервованого масиву земельних ділянок;
- - межі населених пунктів;
- - межі земельних ділянок, переданих у власність, користування.
- земельні ділянки, надані учасникам АТО

Оглядівська сільська рада Радехівського району Львівської області



Площа масиву – 11,0000га

Кадастровий номер – 4623983800:06:000:1233

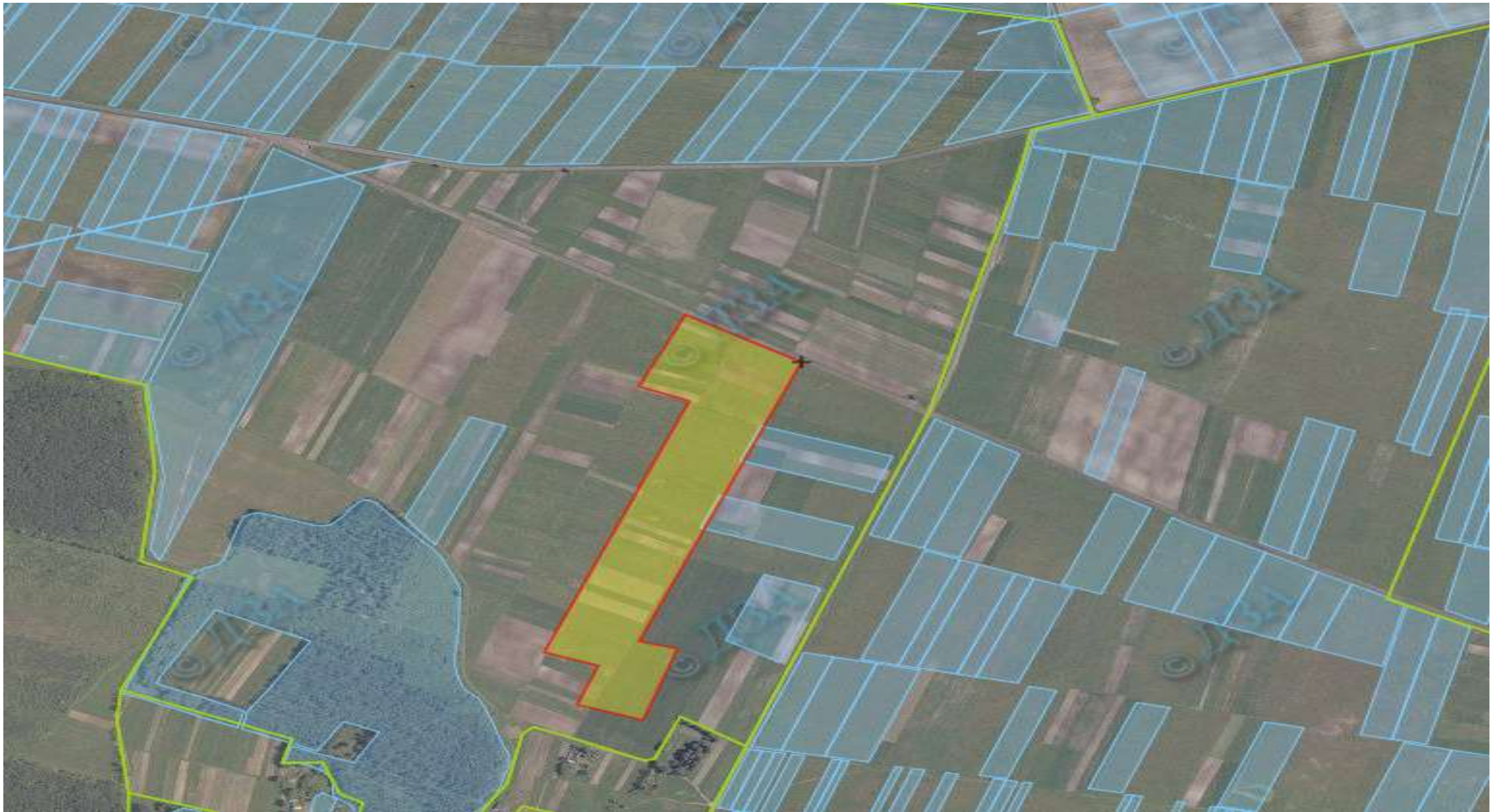
Цільове призначення – для ведення особистого селянського господарства

Агровиробнича група ґрунтів -153,

Умовні позначення:

- - межа зарезервованого масиву земельних ділянок;
- - межі населених пунктів;
- - межі земельних ділянок, переданих у власність, користування.
- - - - - - земельні ділянки, надані учасникам АТО

Немилівська сільська рада Радехівського району Львівської області



Площа масиву – 14,0000га Вільна площа – 10,0000га Кадастровий номер – відсутній

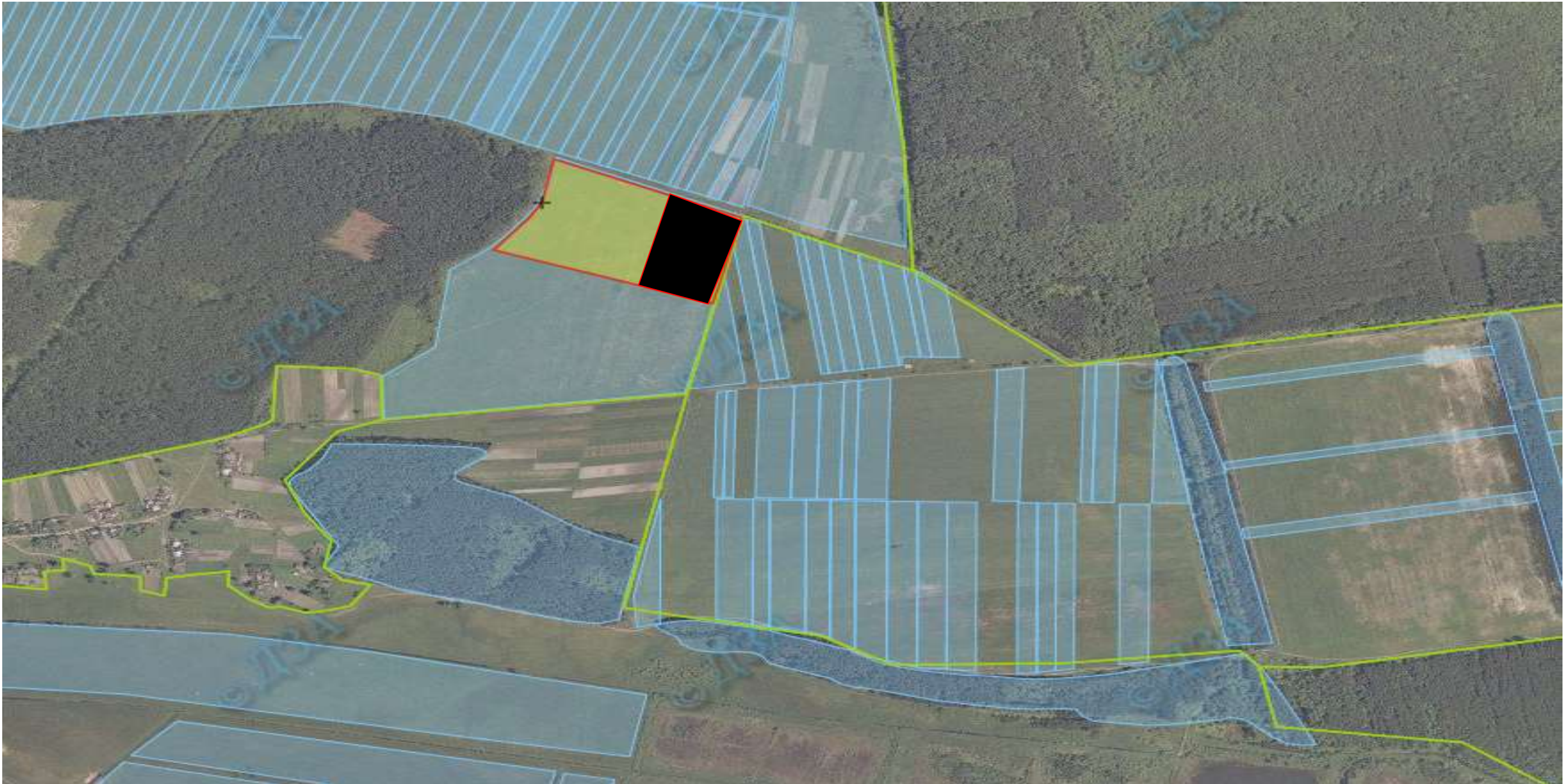
Цільове призначення – для ведення особистого селянського господарства

Агровиробнича група ґрунтів -10бд,

Умовні позначення:

- - межа зарезервованого масиву земельних ділянок;
- - межі населених пунктів;
- - межі земельних ділянок, переданих у власність, користування.
- - - - - - земельні ділянки, надані учасникам АТО

Березівська сільська рада Радехівського району Львівської області



Площа масиву – 10,0000га Вільна площа – 3,0000га Кадастровий номер – відсутній

Цільове призначення – для ведення особистого селянського господарства

Агровиробнича група ґрунтів -105д,

Умовні позначення:

- - межа зарезервованого масиву земельних ділянок;
- - межі населених пунктів;
- межі земельних ділянок, переданих у власність, користування.
- земельні ділянки, надані учасникам АТО

Тетевчицька сільська рада Радехівського району Львівської області



Площа масиву – 20,0000га Вільна площа – 20,0000га Кадастровий номер – відсутній

Цільове призначення – для ведення особистого селянського господарства

Агровиробнича група ґрунтів – часково 10б, часково 99в, часково 176в,

Умовні позначення:

- - межа зарезервованого масиву земельних ділянок;
- - межі населених пунктів;
- - межі земельних ділянок, переданих у власність, користування.
- - - - - - земельні ділянки, надані учасникам АТО

Кривецька сільська рада Радехівського району Львівської області



Площа масиву – 10,0000га Вільна площа – 6,0000га Кадастровий номер – 4623981700:02:000:2575

Цільове призначення – для ведення особистого селянського господарства

Умовні позначення:

- - межа зарезервованого масиву земельних ділянок;
- - межі населених пунктів;
- - межі земельних ділянок, переданих у власність, користування.
- - - - - - земельні ділянки, надані учасникам АТО

Березівська сільська рада Радехівського району Львівської області



Площа масиву – 10,0000га, Вільна площа – 10,0000га Кадастровий номер – відсутній

Цільове призначення – для ведення особистого селянського господарства

Агровиробнича група ґрунтів -105д,

Умовні позначення:

- - межа зарезервованого масиву земельних ділянок;
- - межі населених пунктів;
- - межі земельних ділянок, переданих у власність, користування.
- - - - - - земельні ділянки, надані учасникам АТО