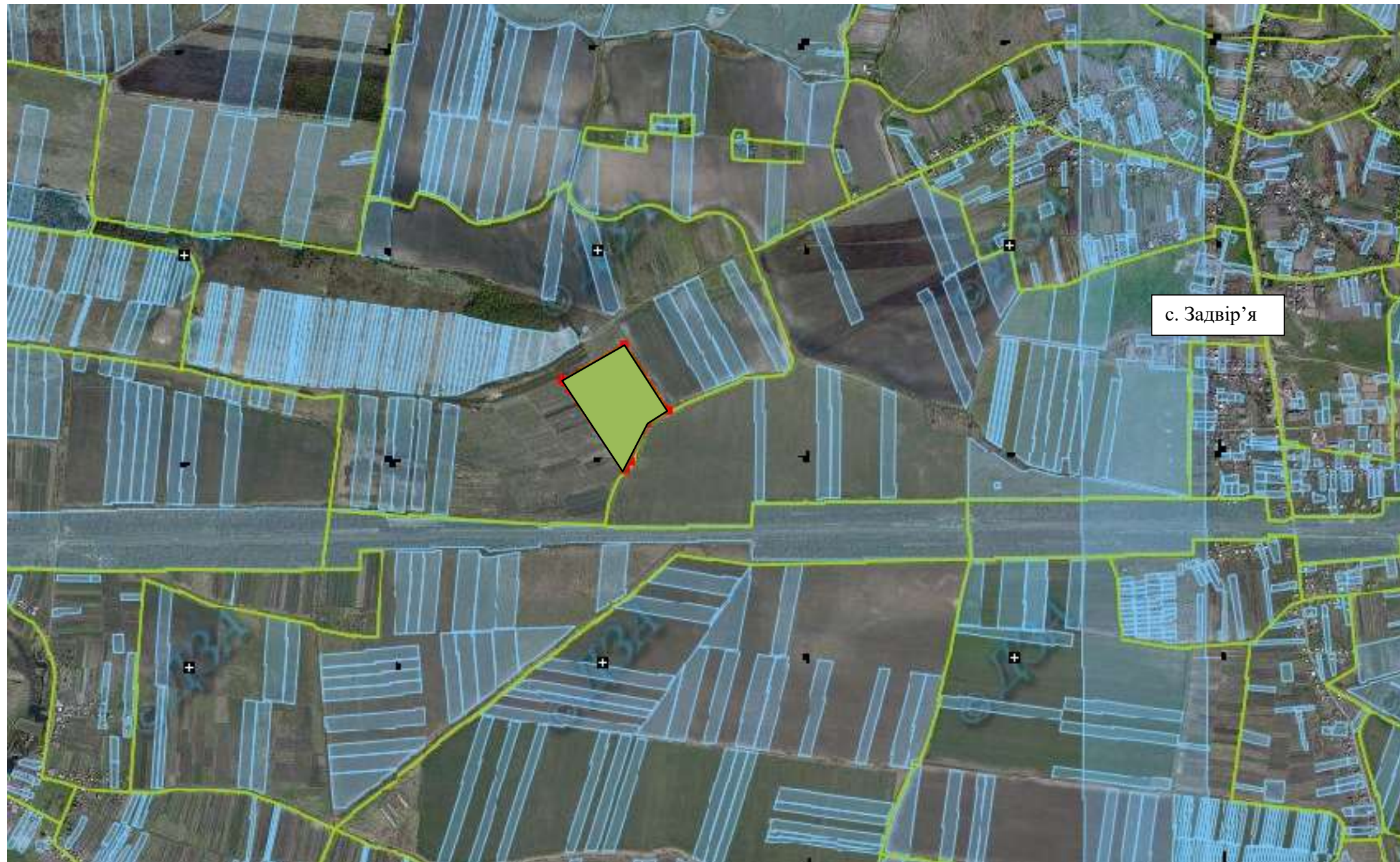


Інформація стосовно забезпечення учасників антитерористичної операції земельними ділянками
на території Буського району
(станом на 01.06.2018 року)

| № з/п | Назва адміністративно-територіальної одиниці (сільська (селищна) рада, місто районного значення) | Загальна площа зарезервованих земельних ділянок, га | з них | | | | Площа вільного зарезервованого масиву (або вільних земельних ділянок у масиві) станом на 01.06.2018, га | Наявність погодження місцевою радою |
|-------|--|---|---|-------------------------|---|---|---|-------------------------------------|
| | | | для будівництва і обслуговування жилого будинку, господарських будівель і споруд (присадибна ділянка) | для ведення садівництва | для індивідуального дачного будівництва | для ведення особистого селянського господарства | | |
| 1 | 2 | 3 | 4 | 5 | 6 | 7 | 8 | 9 |
| 1 | Задвір'янська сільська рада | 38,2723 | | 14,0000 | - | 24,27 | 5,0 | погоджено |
| 2 | Ожидівська сільська рада | 64,5111 | | 5,3000 | - | 59,2111 | 5,3 | погоджено |
| 3 | Буська міська рада | 22,00 | | - | - | 22,00 | 0 | |
| 4 | Андріївська сільська рада | 49,7099 | | 16,2099 | - | 33,50 | 5,0 | погоджено |
| 5 | Побужанська сільська рада | 10,0000 | | - | - | 10,000 | 0 | |
| 6 | Куткірська сільська рада | | | | | | 0 | |
| 7 | Гумніська сільська рада | 2,4000 | | 2,4000 | | | 2,4 | погоджено |
| 8 | Полтв'янська сільська рада | | | - | - | | 0 | |
| 9 | Милятинська сільська рада | 21,0000 | | | | 21,0000 | 11,0 | погоджено |
| 10 | Соколівська сільська рада | 23,50 | - | 23,50 | - | | 23,5 | погоджено |
| 11 | Боложинівська сільська рада | 21,3374 | | | | 21,3374 | 0 | |
| 12 | Заводська сільська рада | 2,000 | - | - | - | 2,0000 | 0 | |

| | | | | | | | | |
|----|--------------------------------|--------------|--|-------------|---|--------------|--------------|-----------|
| 13 | Красненська селищна рада | | | | - | - | 0 | |
| 14 | Соколянська сільська рада | 16,9061 | | 8,2061 | - | 8,700 | 14,9114 | ПОГОДЖЕНО |
| 15 | Новосілківська сільська рада | 7,1763 | | 1,8763 | | 5,3000 | 7,1763 | ПОГОДЖЕНО |
| 16 | Топорівська сільська рада | 49,0362 | | 16,5362 | - | 32,5000 | 49,0362 | ПОГОДЖЕНО |
| 17 | Яблунівська сільська рада | 21,7257 | | | | 21,7257 | 0 | |
| 18 | Кізілівська сільська рада | 33,2141 | | | | 33,2141 | 0 | |
| 19 | Кутівська сільська рада | 34,00 | | | | 34,00 | 0 | |
| 20 | Купченська сільська рада | | | | | | 0 | |
| 21 | Балучинська сільська рада | 10,00 | | | | 10,00 | 10,0000 | ПОГОДЖЕНО |
| 22 | Утішківська сільська рада | 17,8888 | | 2,0000 | | 15,8888 | 0 | |
| 23 | Переволочнянська сільська рада | 19,0000 | | | | 19,0000 | 10,0000 | ПОГОДЖЕНО |
| 24 | Тур»янська сільська рада | 9,3676 | | | | 9,3676 | 9,3676 | ПОГОДЖЕНО |
| 25 | Чанизька сільська рада | 4,00 | | | | 4,00 | 2,0 | ПОГОДЖЕНО |
| 26 | Олеська селищна рада | 9,0000 | | | | 9,0000 | 0 | |
| | Всього по району | 487,7 | | 90,0 | - | 397,7 | 154,7 | |





Задвір'янська сільська рада Буського району Львівської області



Площа – 9,0 га
Цільове призначення – для індивідуального садівництва

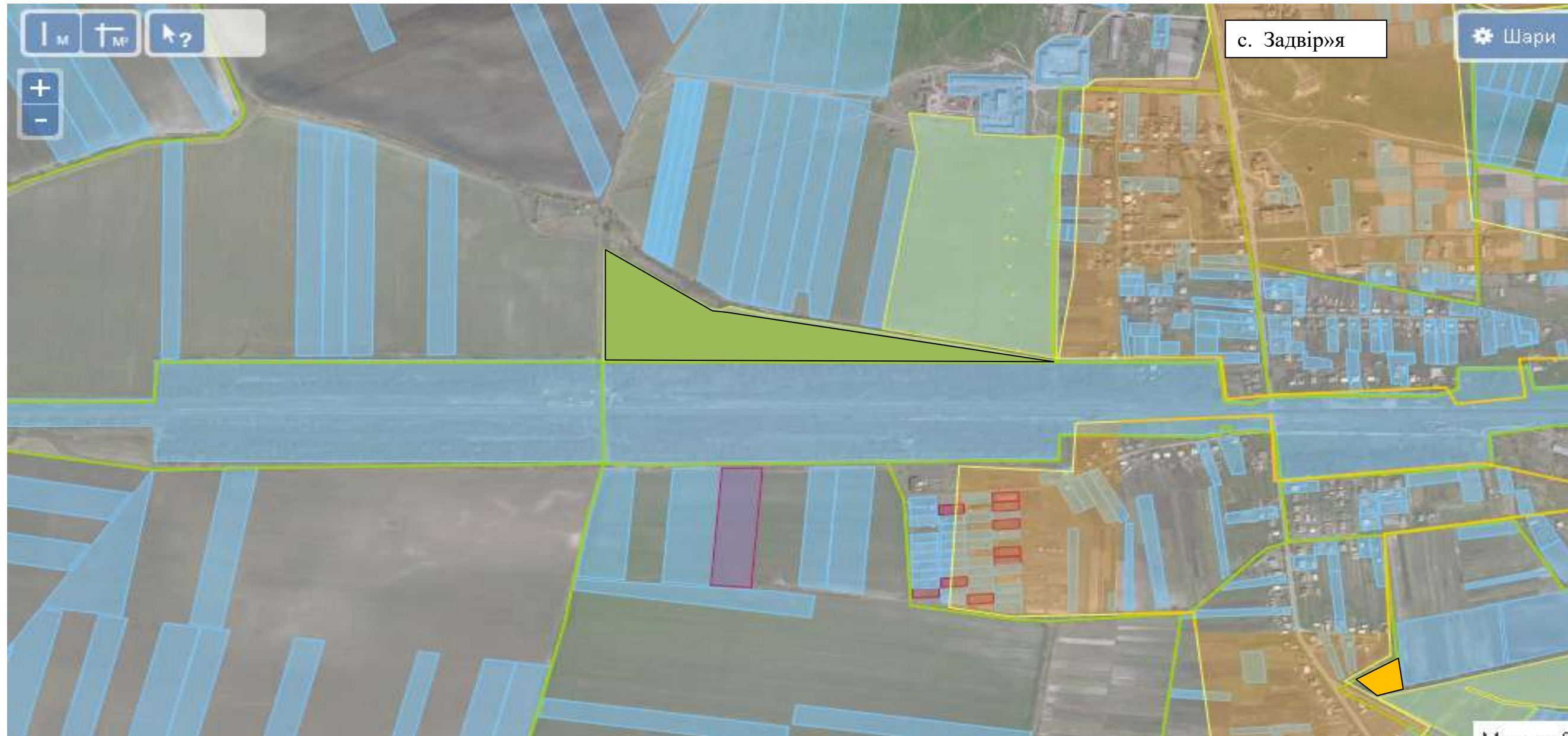
Кадастровий номер – відсутній
Шифр агро виробничої групи ґрунтів- 99д (угіддя-рілля)

Умовні позначення:

-  - межа зарезервованого масиву земельних ділянок;
-  - межі населених пунктів;
-  - межі земельних ділянок, переданих у власність, користування.
-  - межі земельних ділянок, на які отримано дозвіл на виготовлення землепорядної документації

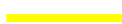


Вільні ділянки відсутні.

Задвір`янська сільська рада Буського району Львівської області



Площа земельної ділянка 7,2723 га Кадастровий номер – 4620682000:03:000:0073 . та 5,0000 га . Кадастровий номер- відсутній.
Шифр агровиробничої групи ґрунтів- 134е та 33г (угіддя-рілля)
Цільове призначення – для ведення особистого селянського господарства та ведення індивідуального садівництва

Умовні позначення:

-  - межа зарезервованого масиву земельних ділянок;
-  - межі населених пунктів;
-  - межі земельних ділянок, переданих у власність, користування.
-

Площа вільних ділянок – 5,00га



Площа земельної ділянки 17,000 га Кадастровий номер – відсутній
Шифр агровиробничої групи ґрунтів- 134е (угіддя-рілля)
Цільове призначення – для ведення особистого селянського господарства

Умовні позначення:

- - межа зарезервованого масиву земельних ділянок;
- - межі населених пунктів;
- - межі земельних ділянок, переданих у власність, користування.

Вільні ділянки відсутні.




Ожидівська сільська рада Буського району Львівської області



Площа – 46,4563 га Кадастровий номер – 4620684400:03:000:0055 Шифр агровиробничої групи ґрунтів- 181г, 176,181д та 10г (угіддя-рілля)

Цільове призначення – для ведення особистого селянського господарства




Умовні позначення:

-  - межа зарезервованого масиву земельних ділянок; межі земельних ділянок, на які отримано дозвіл на виготовлення землепорядної документації
-  - межі населених пунктів;
-  - межі земельних ділянок, переданих у власність, користування.

Площа – 12,75 га Кадастровий номер – відсутній

Цільове призначення – для ведення особистого селянського господарства

Умовні позначення:

-  - межа зарезервованого масиву земельних ділянок;
-  - межі населених пунктів;
-  - межі земельних ділянок, переданих у власність, користування.

Вільні ділянки відсутні.

Ожидівська сільська рада Буського району Львівської області






Площа – 5,300га Кадастровий номер – 4620684400:18:000:0012 – 3,7848га та 4620684400:18:000:0011-2,9498га

Цільове призначення – для індивідуального садівництва

Шифр агровиробничої групи ґрунтів- 215 (угіддя-сінокіс)

Умовні позначення:

-  - межа зарезервованого масиву земельних ділянок;
-  - межі населених пунктів;
-  - межі земельних ділянок, переданих у власність, користування.

Вільні ділянки відсутні.

Андріївська сільська рада Буського району Львівської області



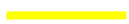


Площа – 11.2099 га

Кадастровий номер – 4620680400:02:000:0090

Цільове призначення – для індивідуального садівництва

Шифр агровиробничої групи ґрунтів- 153 (угіддя-сінокіс)

Умовні позначення:

-  - межа зарезервованого масиву земельних ділянок;
-  - межі населених пунктів;
-  - межі земельних ділянок, переданих у власність, користування.




Вільні ділянки відсутні.

Андріївська сільська рада Буського району Львівської області



Площа земельної ділянки, що виділяється 33,50 га Кадастровий номер – 4620680400:17:000:0155 .
Шифр агровиробничої групи ґрунтів- 99д , 103д та 181д (угіддя-рілля)
Цільове призначення – для ведення особистого селянського господарства

Умовні позначення:

-  - межа зарезервованого масиву земельних ділянок;
-  - межі населених пунктів;
-  - межі земельних ділянок, переданих у власність, користування

Вільні ділянки відсутні.



Площа – 5,0000 га Кадастровий номер –4620680400:15:000:0005

Цільове призначення – для ведення індивідуального садівництва

Шифр агровиробничої групи ґрунтів- 99д (угіддя-сад)

Умовні позначення:

- - межа зарезервованого масиву земельних ділянок;
- - межі населених пунктів;
- - межі земельних ділянок, переданих у власність, користування.



Площа – 8,000 га Кадастровий номер – відсутній

Цільове призначення – для ведення особистого селянського господарства

Шифр агровиробничої групи ґрунтів- 176 г та 8в (угіддя-рілля)

Умовні позначення:

- - межа зарезервованого масиву земельних ділянок;
- - межі населених пунктів;
- - межі земельних ділянок, переданих у власність, користування.

Вільні ділянки відсутні.

Милятинська сільська рада Буського району Львівської області



Площа земельної ділянки 10,000 га Кадастровий номер – відсутній
Шифр агровиробничої групи ґрунтів- 49г та (угіддя-рілля)
Цільове призначення – для ведення особистого селянського господарства

Умовні позначення:




- - межа зарезервованого масиву земельних ділянок;
- - межі населених пунктів;
- - межі земельних ділянок, переданих у власність, користування.

Вільні ділянки відсутні.



Площа земельної ділянки 11,000 га Кадастровий номер – 4620683600:03:000:0030-площа18,145га
Шифр агровиробничої групи ґрунтів- 49г та (угіддя-рілля)
Цільове призначення – для ведення особистого селянського господарства

Умовні позначення:

-  - межа зарезервованого масиву земельних ділянок;
-  - межі населених пунктів;
-  - межі земельних ділянок, переданих у власність, користування.

Новосілківська сільська рада Буського району Львівської області



Площа – 1.8763 га

Цільове призначення – для індивідуального садівництва.

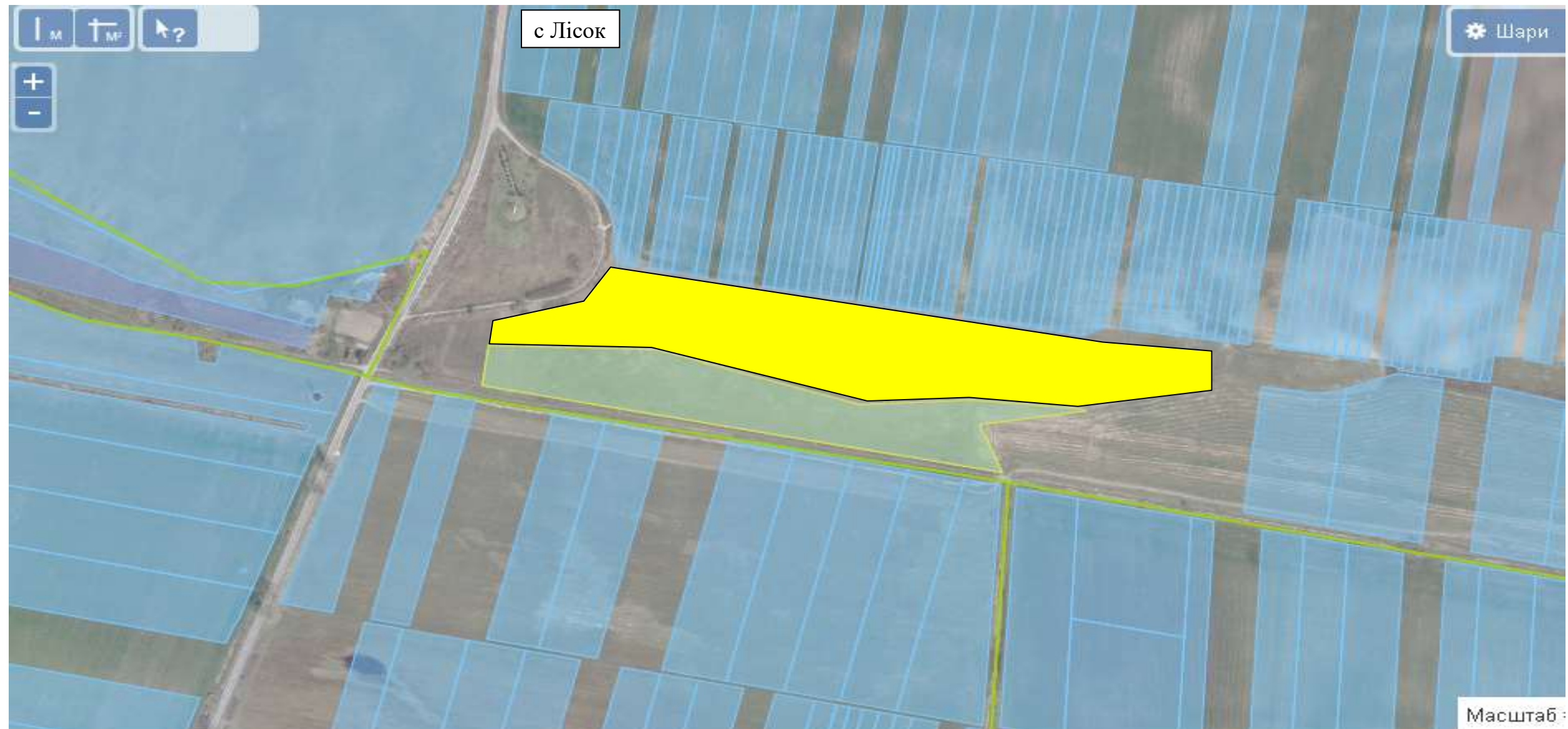
Шифр агровиробничої групи ґрунтів- 50г (угіддя-пасовище)

Умовні позначення:

- - межа зарезервованого масиву земельних ділянок;
- - межі населених пунктів;
- - межі земельних ділянок, переданих у власність, користування.

Кадастровий номер – 4620684000:01:000:0280

Новосілівська сільська рада Буського району Львівської області



Площа – 5,30 га Кадастровий номер – відсутній

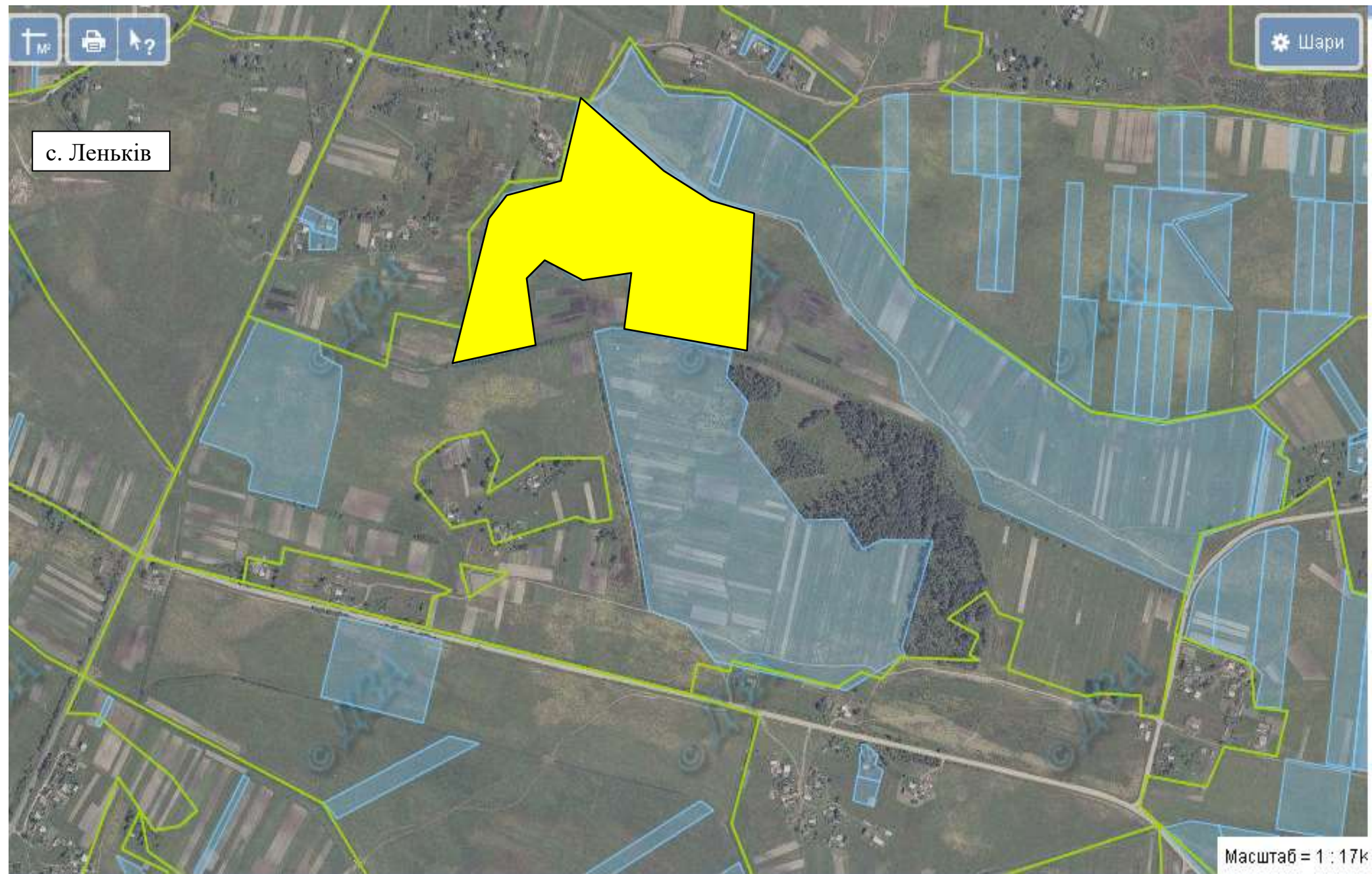
Цільове призначення – для ведення особистого селянського господарства

Шифр агро виробничої групи ґрунтів- 51г , 176 г та 45г (угіддя-рілля та пасовище)

Умовні позначення:

- - межа зарезервованого масиву земельних ділянок;
- - межі населених пунктів;
- - межі земельних ділянок, переданих у власність, користування.

Топорівська сільська рада Буського району Львівської області



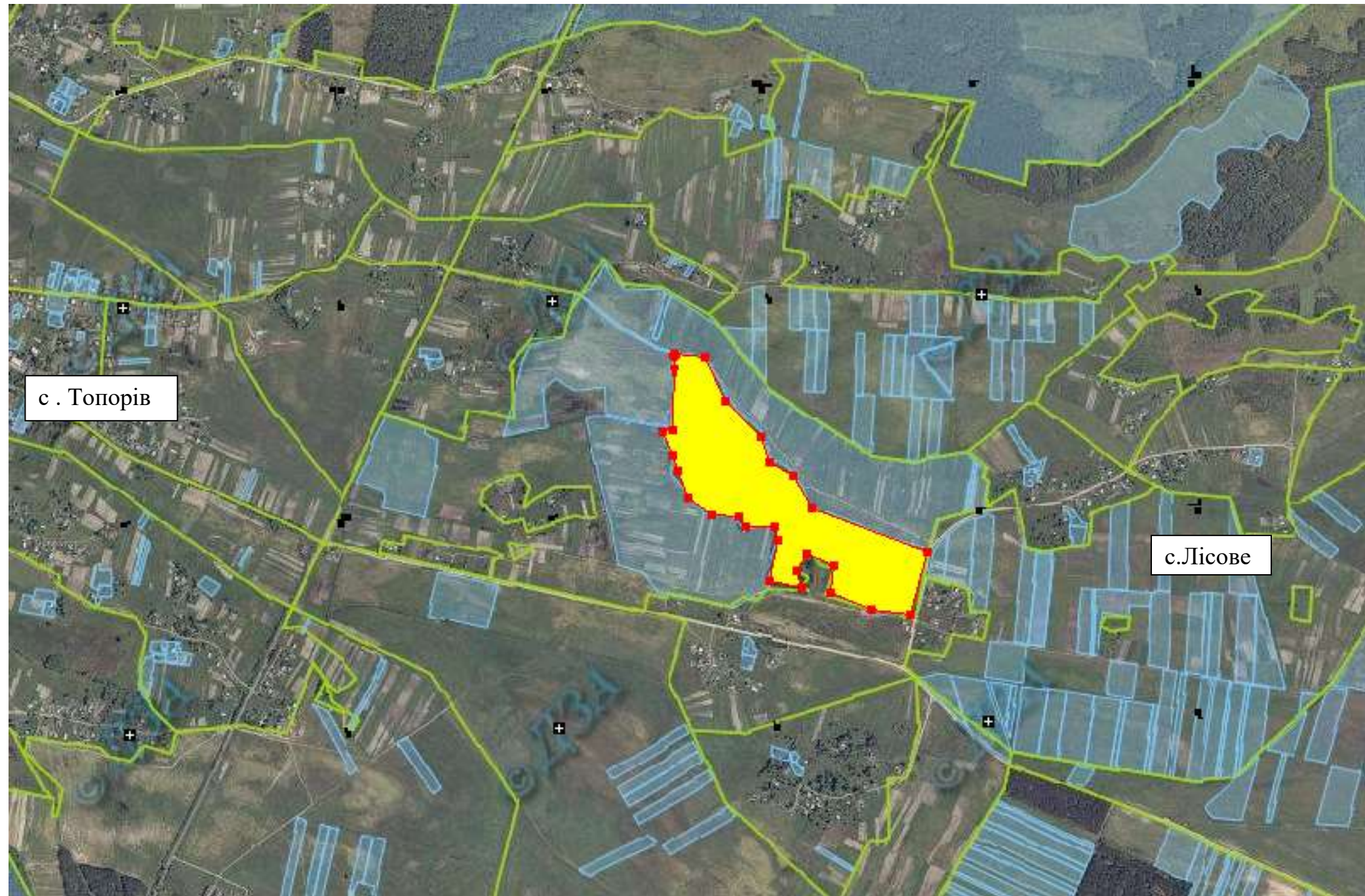
Площа земельної ділянки 16,5362 га
Кадастровий № **4620686200:13:000:0013**,

Цільове призначення – для індивідуального садівництва
Шифр агровиробничої групи ґрунтів- 5б (угіддя-сінокіс)

Умовні позначення:

- - межа зарезервованого масиву земельних ділянок;
- - межі населених пунктів;
- - межі земельних ділянок, переданих у власність, користування.

Топорівська сільська рада Буського району Львівської області






Площа – 32,5 га

Кадастровий номер – відсутній

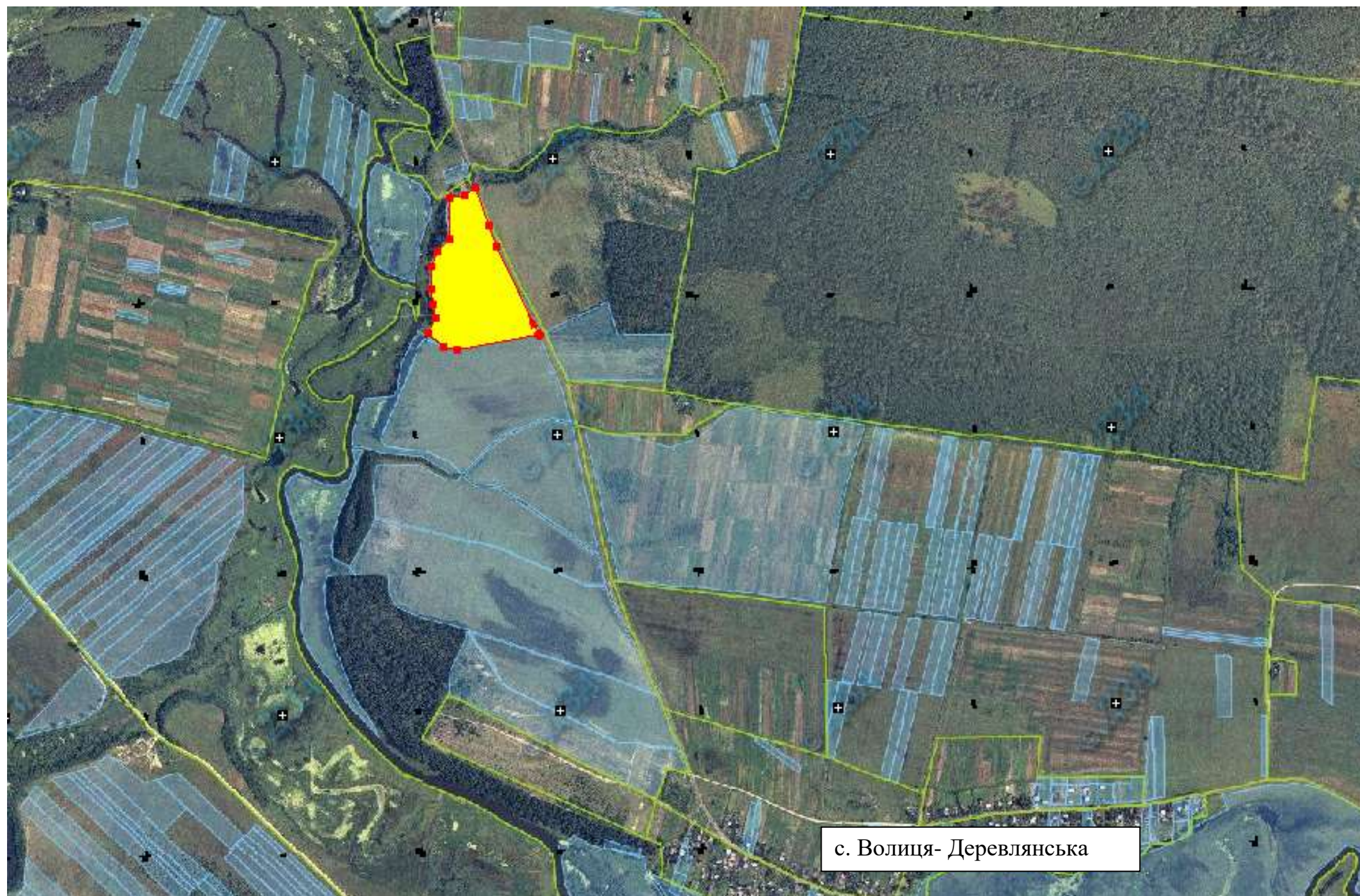
Цільове призначення – для ведення особистого селянського господарства

Шифр агровиробничої групи ґрунтів- 5б (угіддя-пасовище)

Умовні позначення:

-  - межа зарезервованого масиву земельних ділянок;
-  - межі населених пунктів;
-  - межі земельних ділянок, переданих у власність, користування.

Соколянська сільська рада Буського району Львівської області



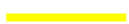


Площа – 8.2061 га

Кадастровий номер – 4620685800:11:000:0109

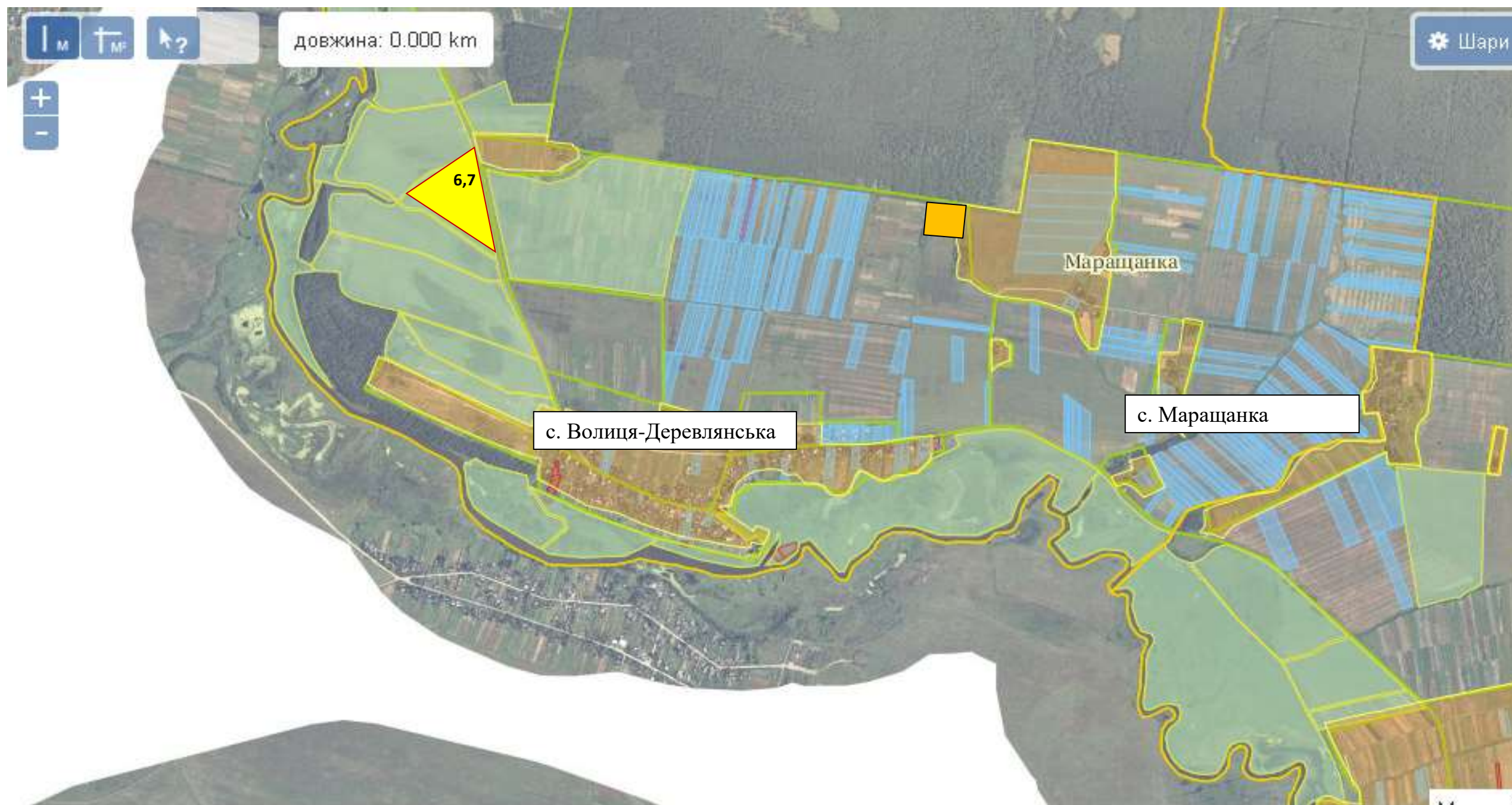
Цільове призначення – для індивідуального садівництва

Шифр агровиробничої групи ґрунтів- 4б та 21б (угіддя-рілля)

Умовні позначення:

-  - межа зарезервованого масиву земельних ділянок;
-  - межі населених пунктів;
-  - межі земельних ділянок, переданих у власність, користування.

Соколянська сільська рада Буського району Львівської області



Площа земельної ділянки 6,7053 га Кадастровий номер – 4620685800:11:000:0111 , площа земельної ділянки-2,0000 га, кадастровий номер- відсутній
Шифр агровиробничої групи ґрунтів- 10в ,141д (угіддя-рілля)
Цільове призначення – для ведення особистого селянського господарства

Умовні позначення:

- - межа зарезервованого масиву земельних ділянок;
- - межі населених пунктів;
- - межі земельних ділянок, переданих у власність, користування.

Кутівська сільська рада Буського району Львівської області



Кадастровий номер – 4620683200:07:000:0095 масиву площею 35.8494 га . виділяється 34,00га (пройшов розподіл земельної ділянки)

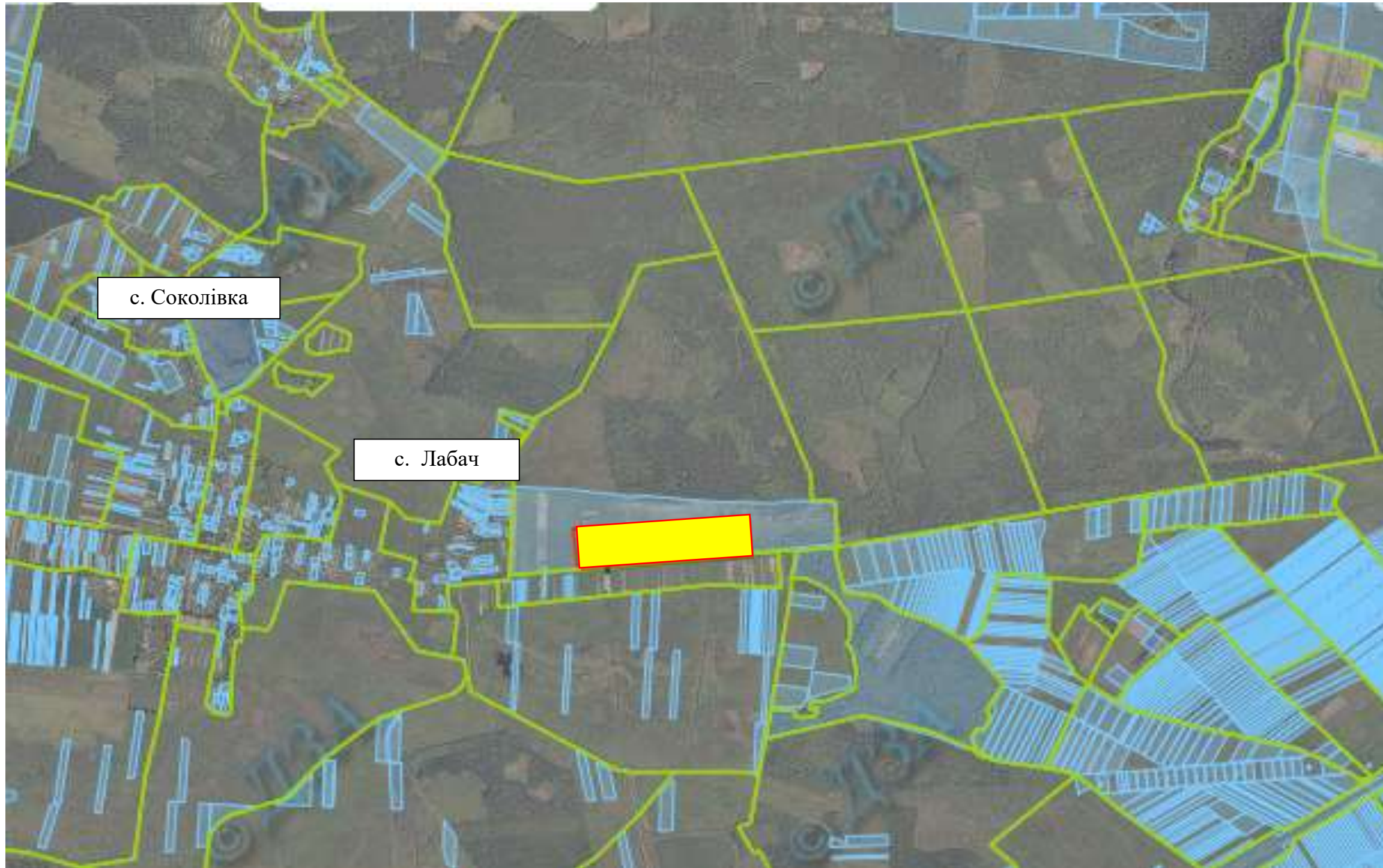
Цільове призначення – для особистого селянського господарства

Шифр агровиробничої групи ґрунтів- 99д та 142 (угіддя-рілля)

Умовні позначення:

- - межа зарезервованого масиву земельних ділянок;
- - межі населених пунктів;
- - межі земельних ділянок, переданих у власність, користування.

Вільні ділянки відсутні.






Площа – ділянки, що виділяється – 20,00 га. Кадастровий номер – 4620685300:09:000:0011.

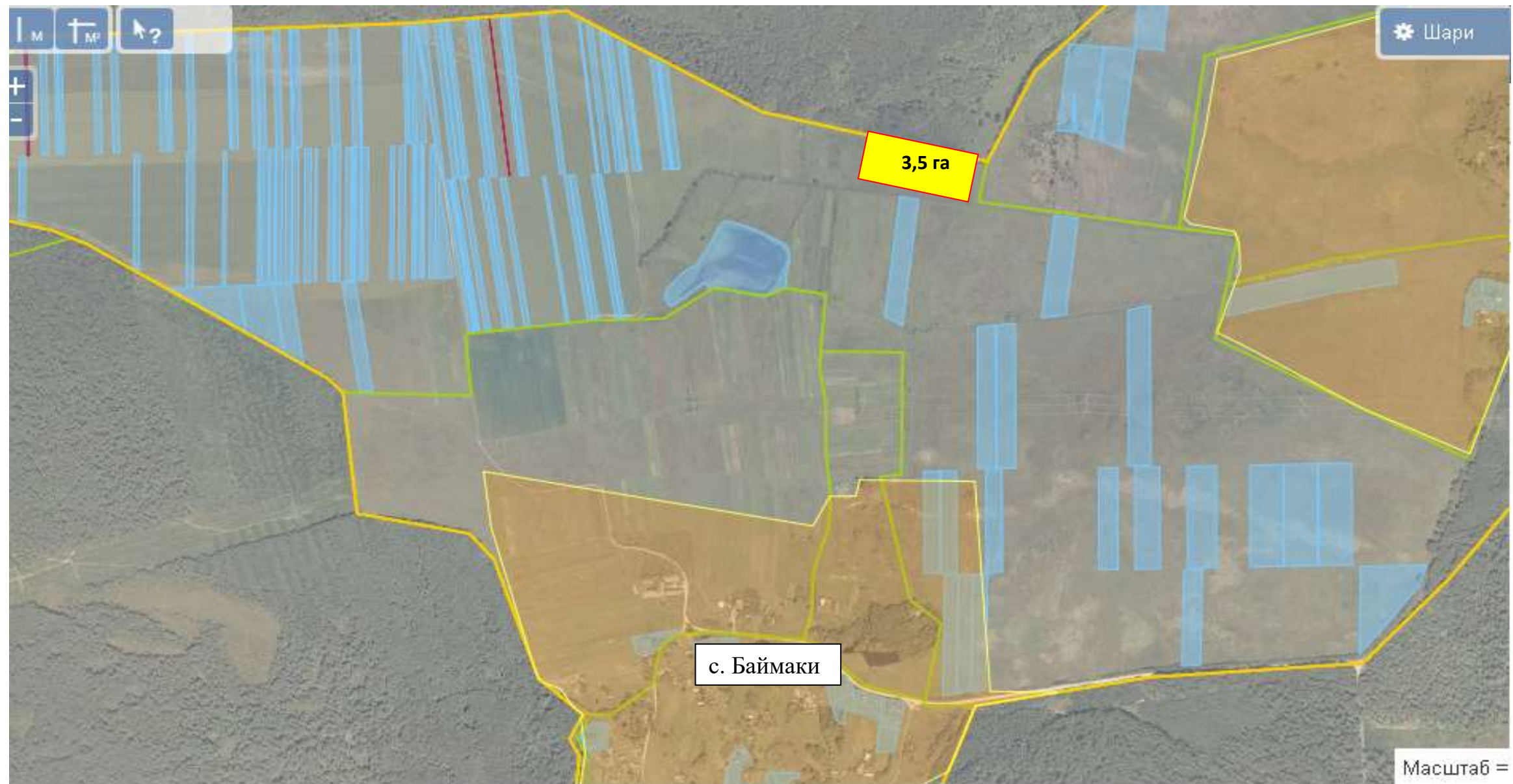
Цільове призначення – для індивідуального садівництва

Шифр агровиробничої групи ґрунтів- 5б , 142 (угіддя-рілля)

Умовні позначення:

-  - межа зарезервованого масиву земельних ділянок;
-  - межі населених пунктів;
-  - межі земельних ділянок, переданих у власність, користування.

Соколівська сільська рада Буського району Львівської області



Площа – 3,5 га

Кадастровий номер – відсутній

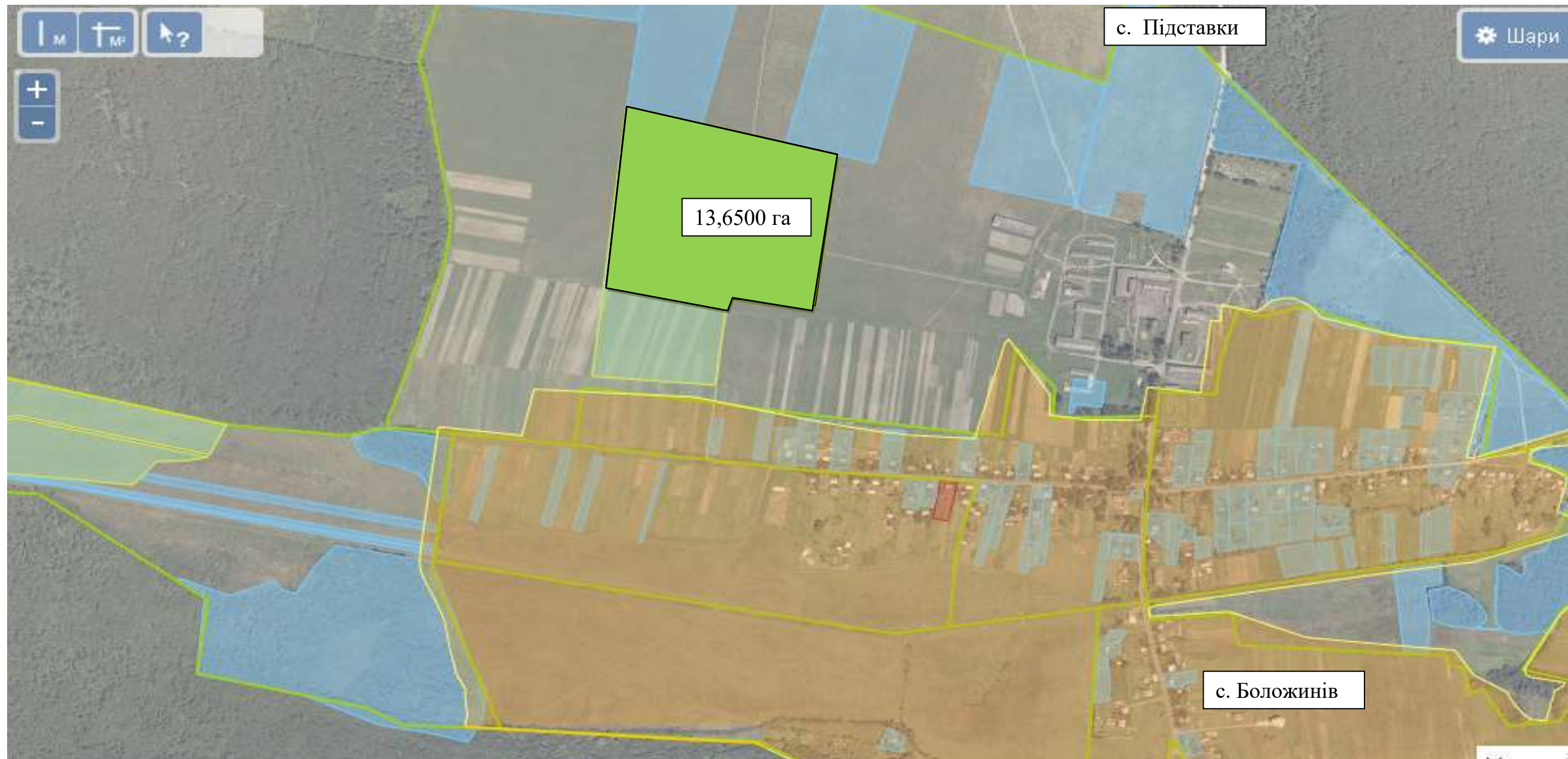
Цільове призначення – для ведення індивідуального садівництва

Шифр агровиробничої групи ґрунтів- 106 та 149г (угіддя-рілля та сінокіс)

Умовні позначення:

- - межа зарезервованого масиву земельних ділянок;
- - межі населених пунктів;
- - межі земельних ділянок, переданих у власність, користування.

Боложинівська сільська рада Буського району Львівської області

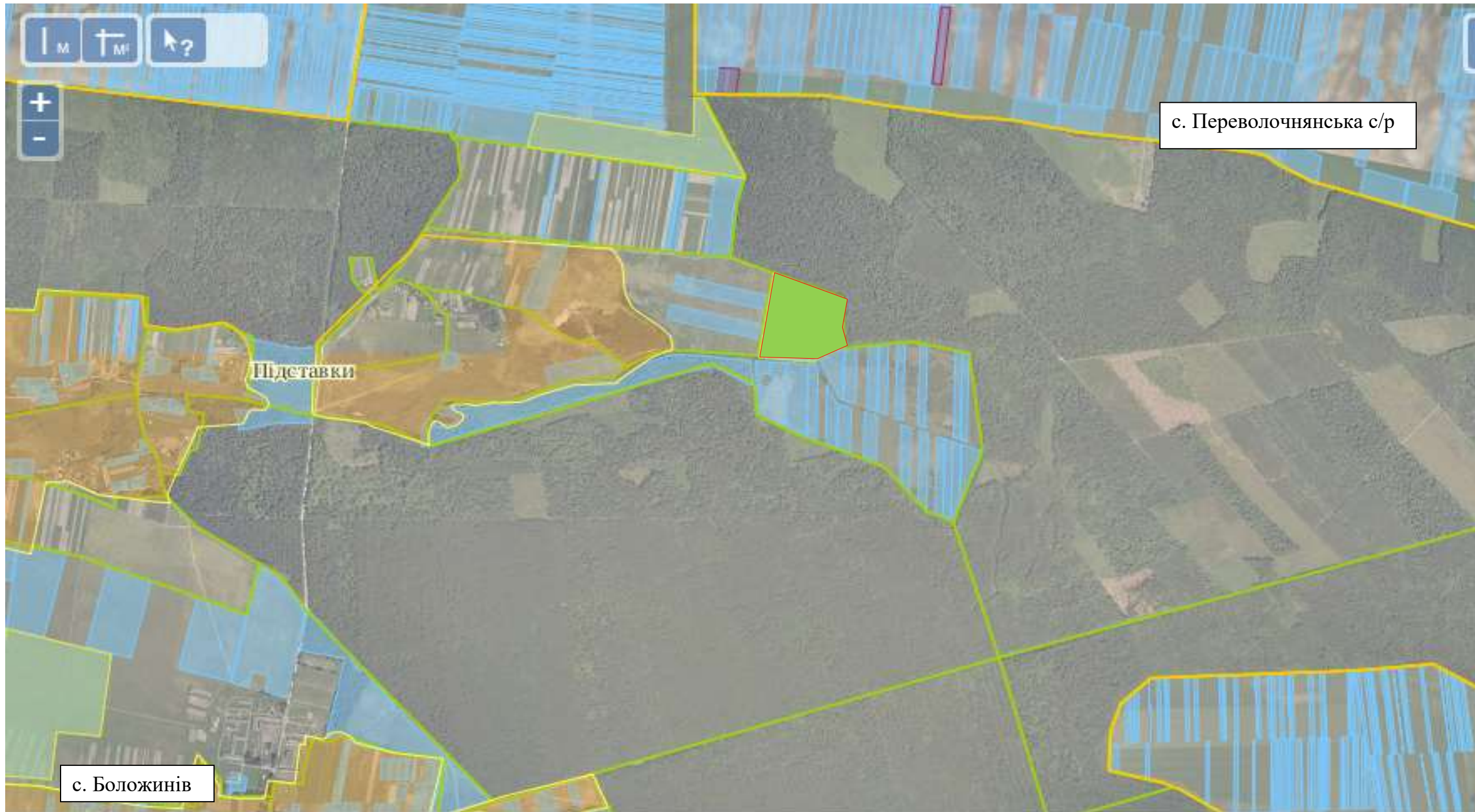


Площа земельної ділянки, що виділяється 13,65 га Кадастровий номер – 4620681200:10:000:0020 . .
Шифр агровиробничої групи ґрунтів- 4а та 4б (угіддя-пасовище)
Цільове призначення – для ведення особистого селянського господарства

Умовні позначення:




- - межа зарезервованого масиву земельних ділянок;
- - межі населених пунктів;
- - межі земельних ділянок, переданих у власність, користування.

Вільні ділянки відсутні.



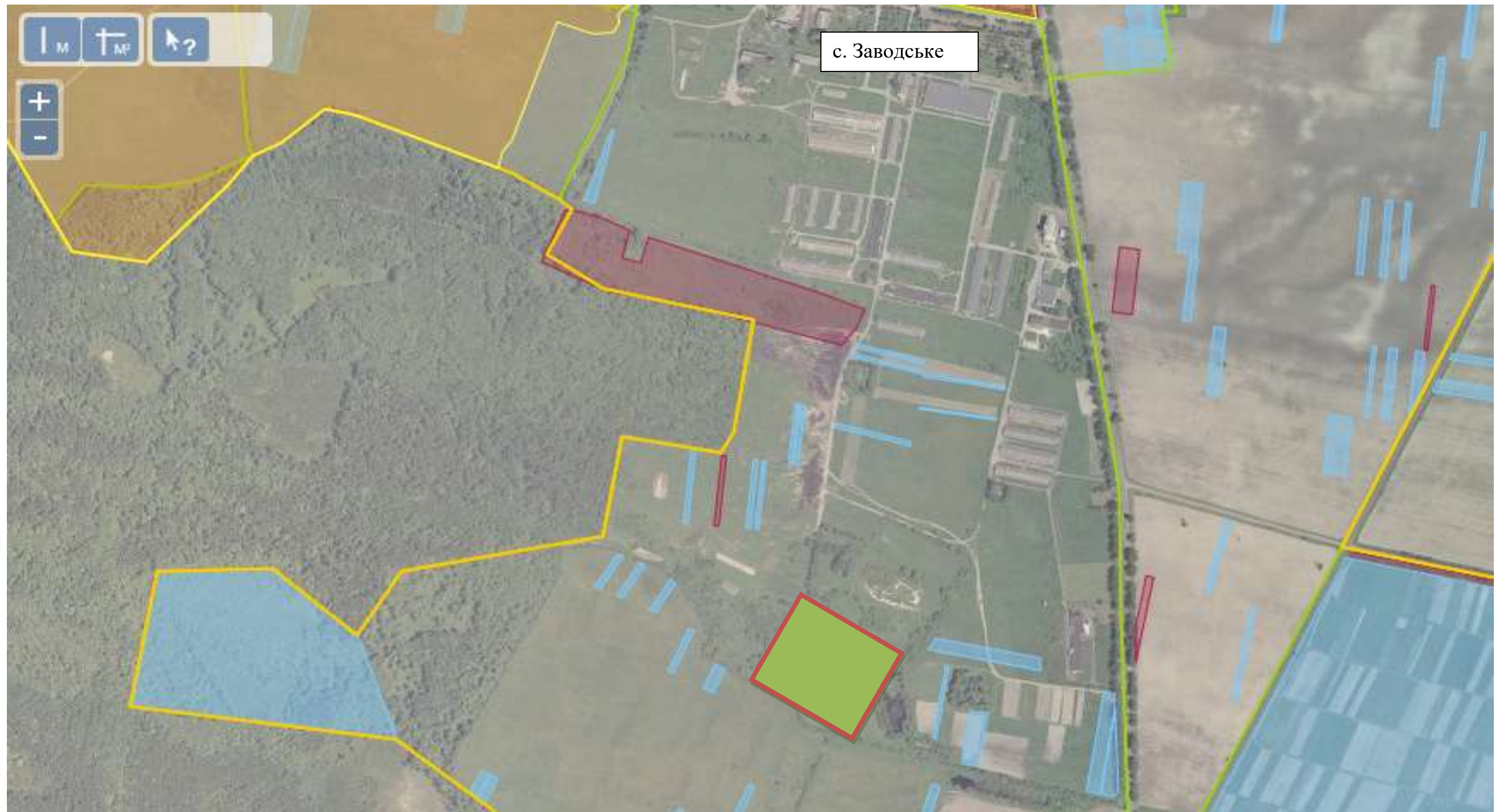
Площа земельної ділянки 7,6874 га Кадастровий номер – 4620682000:03:000:0040
Шифр агровиробничої групи ґрунтів- 5б та (угіддя-рілля)
Цільове призначення – для ведення садівництва

Умовні позначення:

-  - межа зарезервованого масиву земельних ділянок;
-  - межі населених пунктів;
-  - межі земельних ділянок, переданих у власність, користування.





Вільні ділянки відсутні.

Заводська сільська рада Буського району Львівської області



Площа -2,00 га для ведення особистого селянського господарства
Шифр агровиробничої групи ґрунтів- 5б та 215 А (угіддя-рілля)
Умовні позначення:

Кадастровий номер - відсутній





-  - межа зарезервованого масиву земельних ділянок;
-  - межі населених пунктів;
-  - межі земельних ділянок, переданих у власність, користування.
-  - межі земельних ділянок, на які отримано дозвіл на виготовлення землевпорядної документації.

Вільні ділянки відсутні.



Площа -18,2741 га для ведення особистого селянського господарства учасникам АТО Кадастровий номер - 4620682300:03:000:0120
Шифр агровиробничої групи ґрунтів- 33г та 38 г (угіддя-рілля) (1,25га –чагарник)

Умовні позначення:





-  - межа зарезервованого масиву земельних ділянок;
-  - межі населених пунктів;
-  - межі земельних ділянок, переданих у власність, користування.
-  - межі земельних ділянок, на які отримано дозвіл на виготовлення землевпорядної документації.

Вільні ділянки відсутні.



Площа -14,9400 га для ведення особистого селянського господарства учасникам АТО Кадастровий номер - відсутній
Шифр агровиробничої групи ґрунтів- 33г та 38 г (угіддя-рілля) (1,25га –чагарник)

Умовні позначення:

-  - межа зарезервованого масиву земельних ділянок;
-  - межі населених пунктів;
-  - межі земельних ділянок, переданих у власність, користування.
-  - межі земельних ділянок, на які отримано дозвіл на виготовлення землевпорядної документації.





Вільні ділянки відсутні.



Площа -21,7257 га для ведення особистого селянського господарства учасникам АТО (пройшов поділ земельної ділянки) Кадастровий номер - 4620687400:13:000:0078

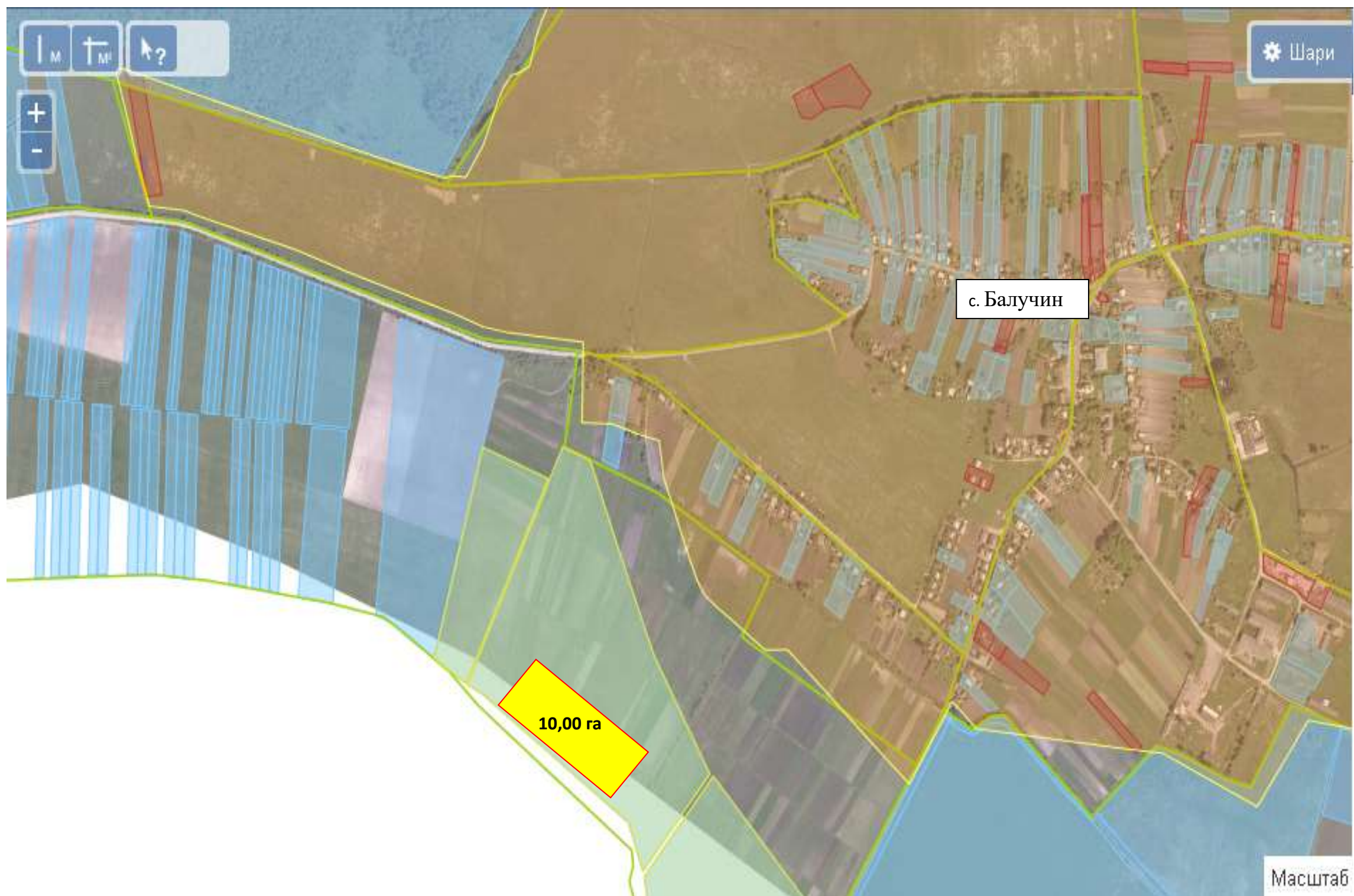
Шифр агровиробничої групи ґрунтів- 176г та 4б (угіддя-рілля)

Умовні позначення:

-  - межа зарезервованого масиву земельних ділянок;
-  - межі населених пунктів;
-  - межі земельних ділянок, переданих у власність, користування.
-  - межі земельних ділянок, на які отримано дозвіл на виготовлення землевпорядної документації.

Вільні ділянки відсутні.

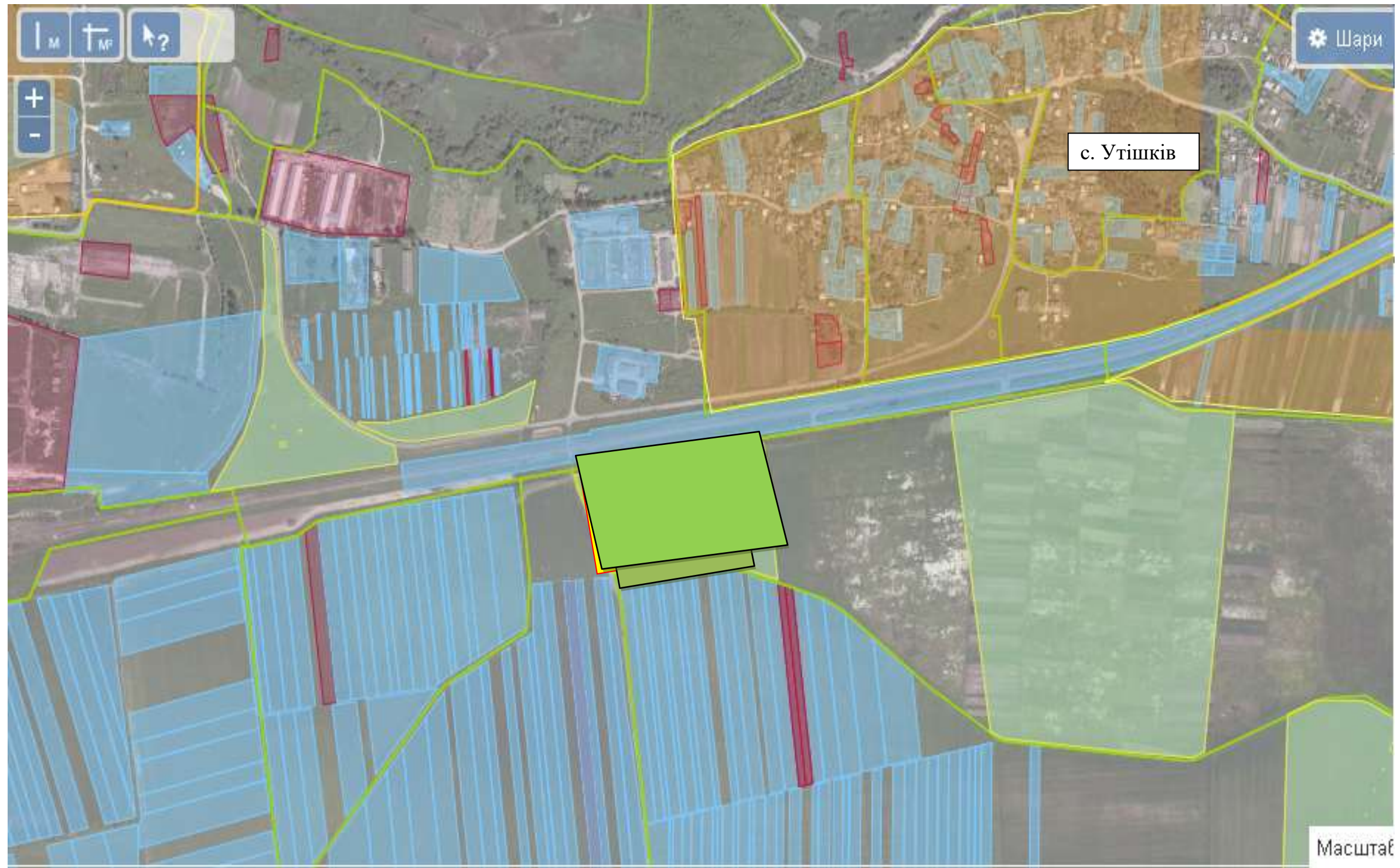
Балучинська сільська рада Буського району Львівської області



Площа – 10,000 га Кадастровий номер – масиву 4620680800:09:000:0104 ,
Цільове призначення – для ведення особистого селянського господарства
Шифр агровиробничої групи ґрунтів- 30г (угіддя-рілля)
Умовні позначення:

- - межа зарезервованого масиву земельних ділянок;
- - межі населених пунктів;
- - межі земельних ділянок, переданих у власність, користування.

Утішківська сільська рада Буського району Львівської області



Кадастровий номер – 4620686800:02:000:0003 масиву площею 7,8888 га з них виділяється площа 2,0000 га та 5,8888 га
Цільове призначення – для ведення індивідуального садівництва та ведення особистого селянського господарства
Шифр агропромислової групи ґрунтів- 99д та 181д (угіддя-рілля)

Умовні позначення:

- - межа зарезервованого масиву земельних ділянок;
- - межі населених пунктів;
- - межі земельних ділянок, переданих у власність, користування.

Вільні ділянки відсутні.



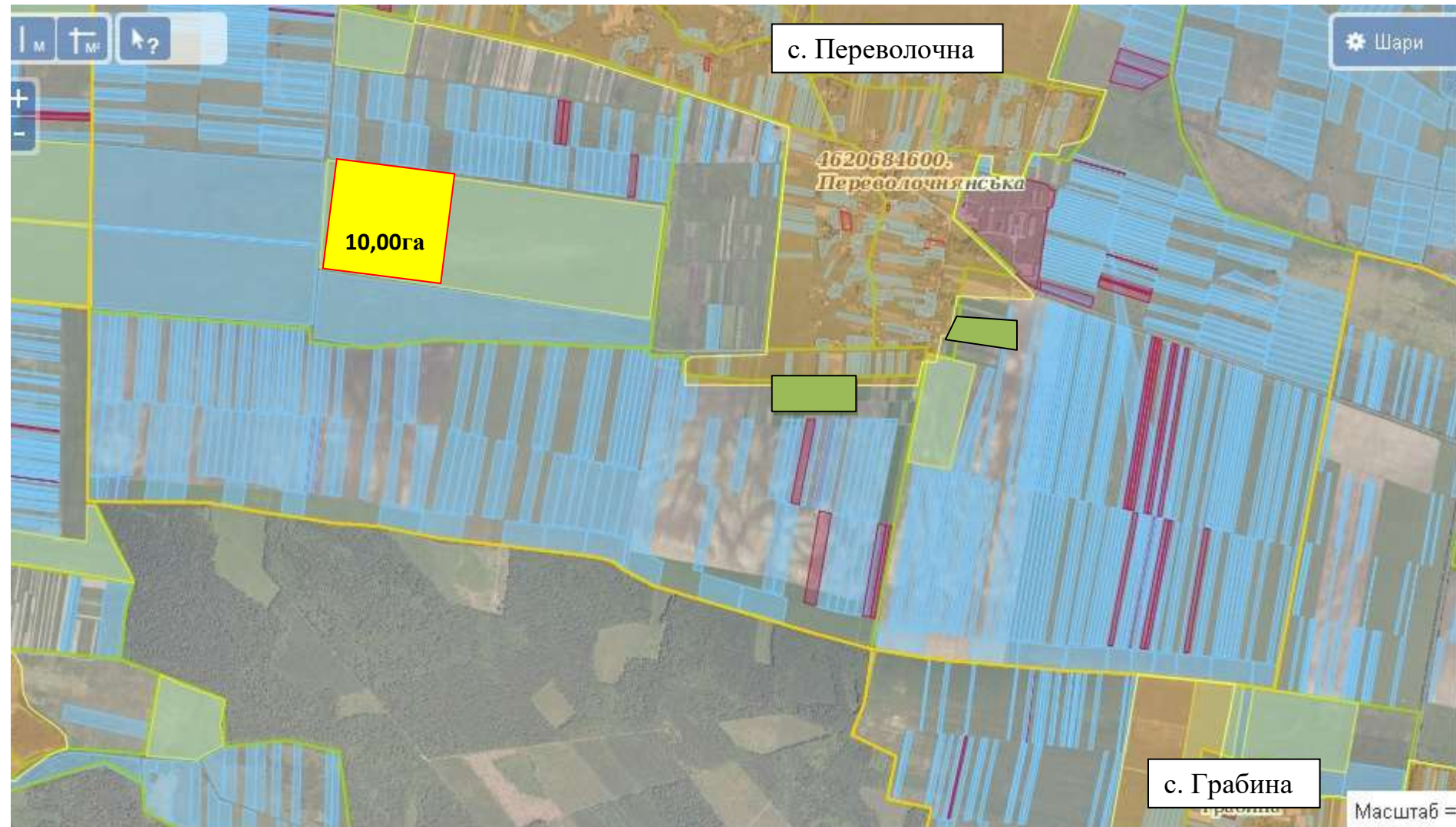
Площа земельної ділянки 10,00 га Кадастровий номер – 4620682000:03:000:0 .
Шифр агровиробничої групи ґрунтів- 99д , 5б та 178д (угіддя-рілля)
Цільове призначення – для ведення особистого селянського господарства

Умовні позначення:

- - межа зарезервованого масиву земельних ділянок;
- - межі населених пунктів;
- - межі земельних ділянок, переданих у власність, користування.

Вільні ділянки відсутні.

Переволочнянська сільська рада Буського району Львівської області



Кадастровий номер – 4620686800:02:000:0206 з них виділяється площа 15,00 га

Шифр агровиробничої групи ґрунтів- 142 та 181г (угіддя-пасовище)

Площа 2,000 га. Шифр агровиробничої групи ґрунтів- 99д (угіддя-рілля). Кадастровий номер відсутній.

Площа 2,000 га. Шифр агровиробничої групи ґрунтів- 99д (угіддя-рілля). Кадастровий номер відсутній.

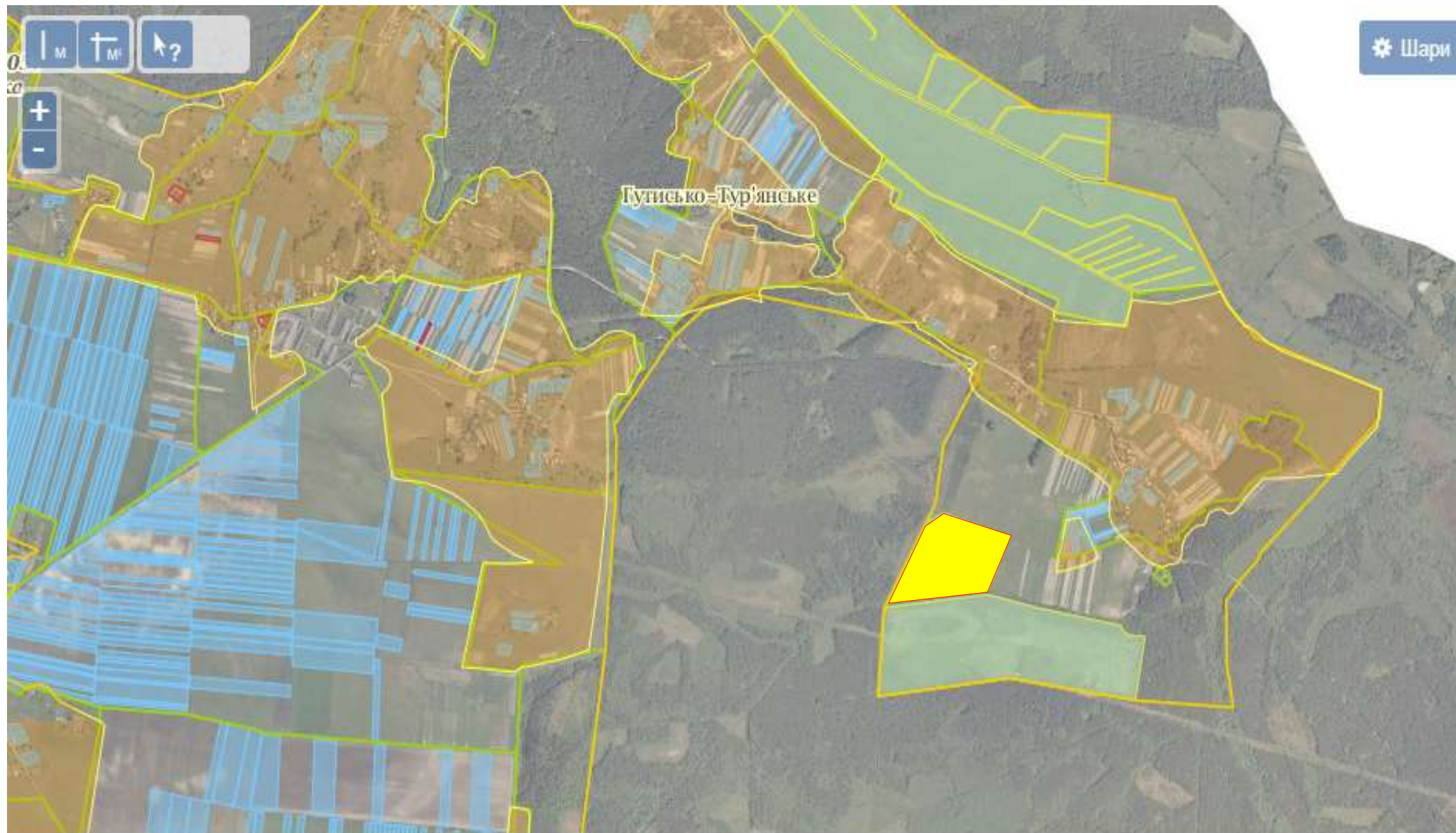
Цільове призначення – для ведення особистого селянського господарства

Умовні позначення:

- - межа зарезервованого масиву земельних ділянок;
- - межі населених пунктів;
- - межі земельних ділянок, переданих у власність, користування.

Площа вільних ділянок – 10,00га.

Тур`янська сільська рада Буського району Львівської області

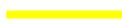




Площа земельної ділянки 9,3676 га Кадастровий номер – 4620686600:07:000:0016

Шифр агровиробничої групи ґрунтів- 178в та 181е та (угіддя-рілля)

Цільове призначення – для ведення особистого селянського господарства

Умовні позначення:

-  - межа зарезервованого масиву земельних ділянок;
-  - межі населених пунктів;
-  - межі земельних ділянок, переданих у власність, користування.

Чанизька сільська рада Буського району Львівської області



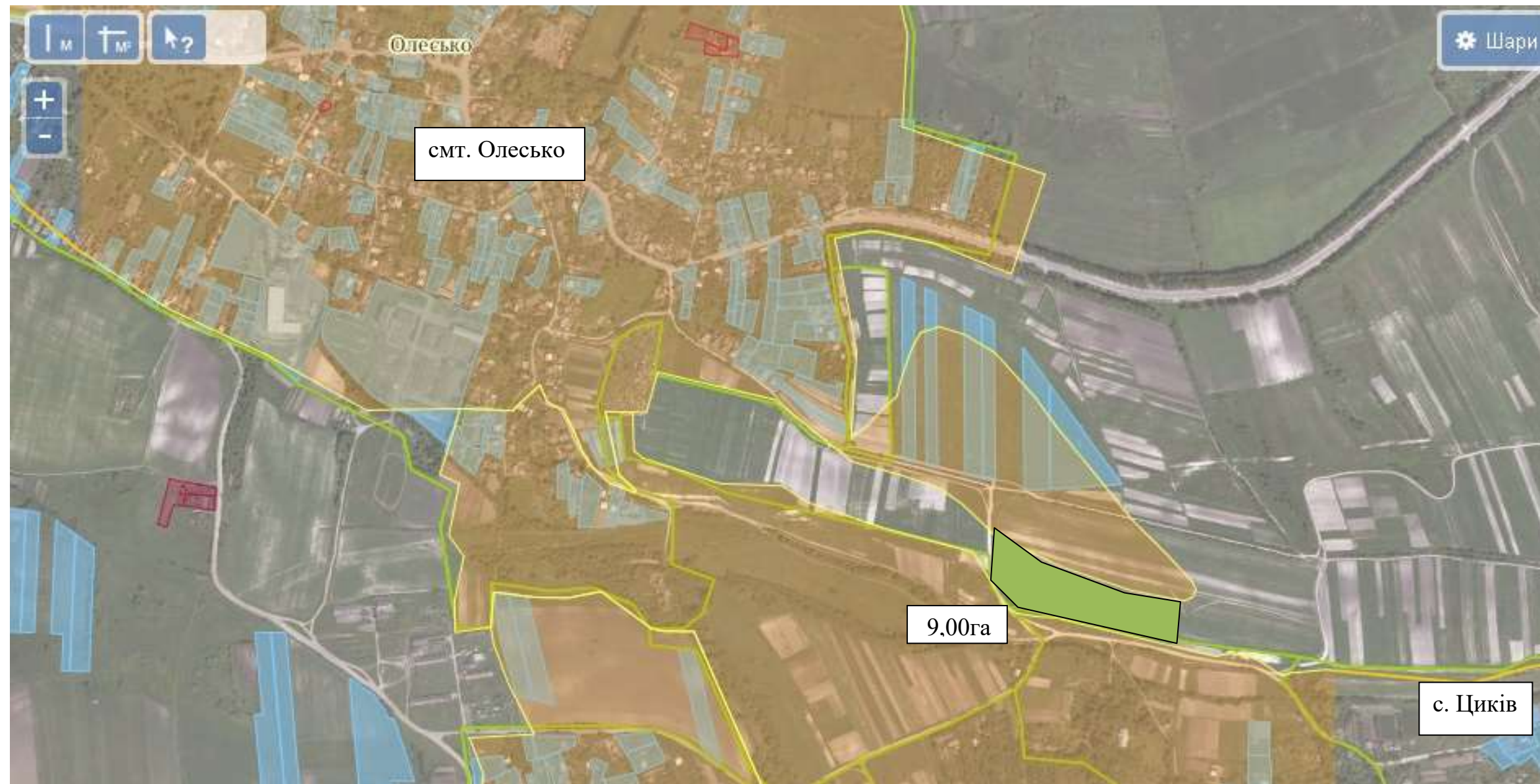
Площа земельної ділянки 4,00 га Кадастровий номер – 4620687000:11:000:0150
Шифр агровиробничої групи ґрунтів- 99д (угіддя-рілля)
Цільове призначення – для ведення особистого селянського господарства

Умовні позначення:

- - межа зарезервованого масиву земельних ділянок;
- - межі населених пунктів;
- - межі земельних ділянок, переданих у власність, користування.

Площа вільних ділянок – 2,00га.

Олеська селищна рада Буського району Львівської області



Площа – 9,000 га Кадастровий номер – відсутній

Цільове призначення – для ведення особистого селянського господарства

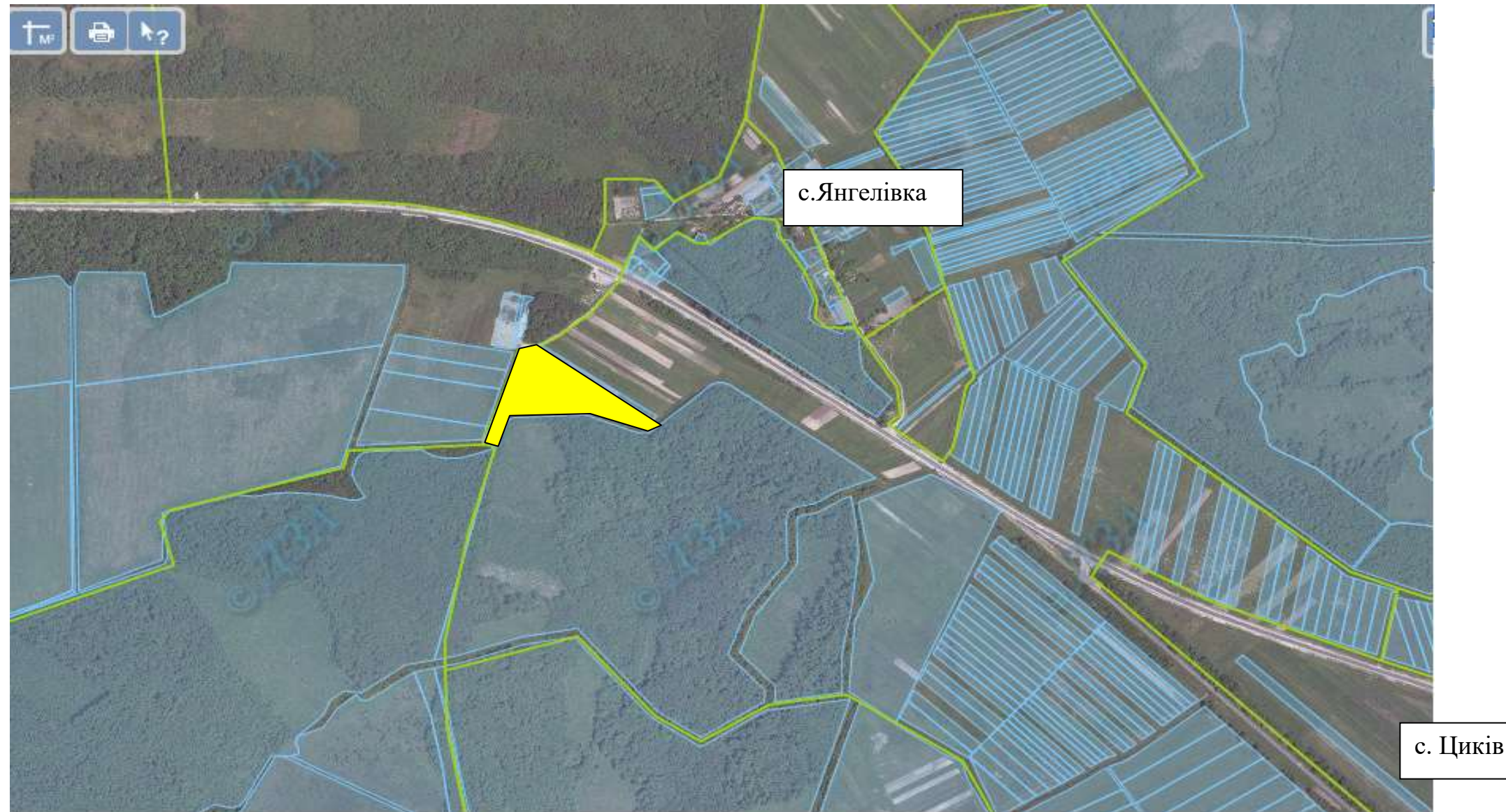
Шифр агровиробничої групи ґрунтів- 99е (угіддя-рілля)

Умовні позначення:

- - межа зарезервованого масиву земельних ділянок;
- - межі населених пунктів;
- - межі земельних ділянок, переданих у власність, користування.

Вільні ділянки відсутні.

Гумниська сільська рада Буського району Львівської області



Площа – 2,400 га Кадастровий номер – відсутній

Цільове призначення – для ведення індивідуального садівництва

Шифр агровиробничої групи ґрунтів- 99г (угіддя-рілля)

Умовні позначення:

- - межа зарезервованого масиву земельних ділянок;
- - межі населених пунктів;
- - межі земельних ділянок, переданих у власність, користування.