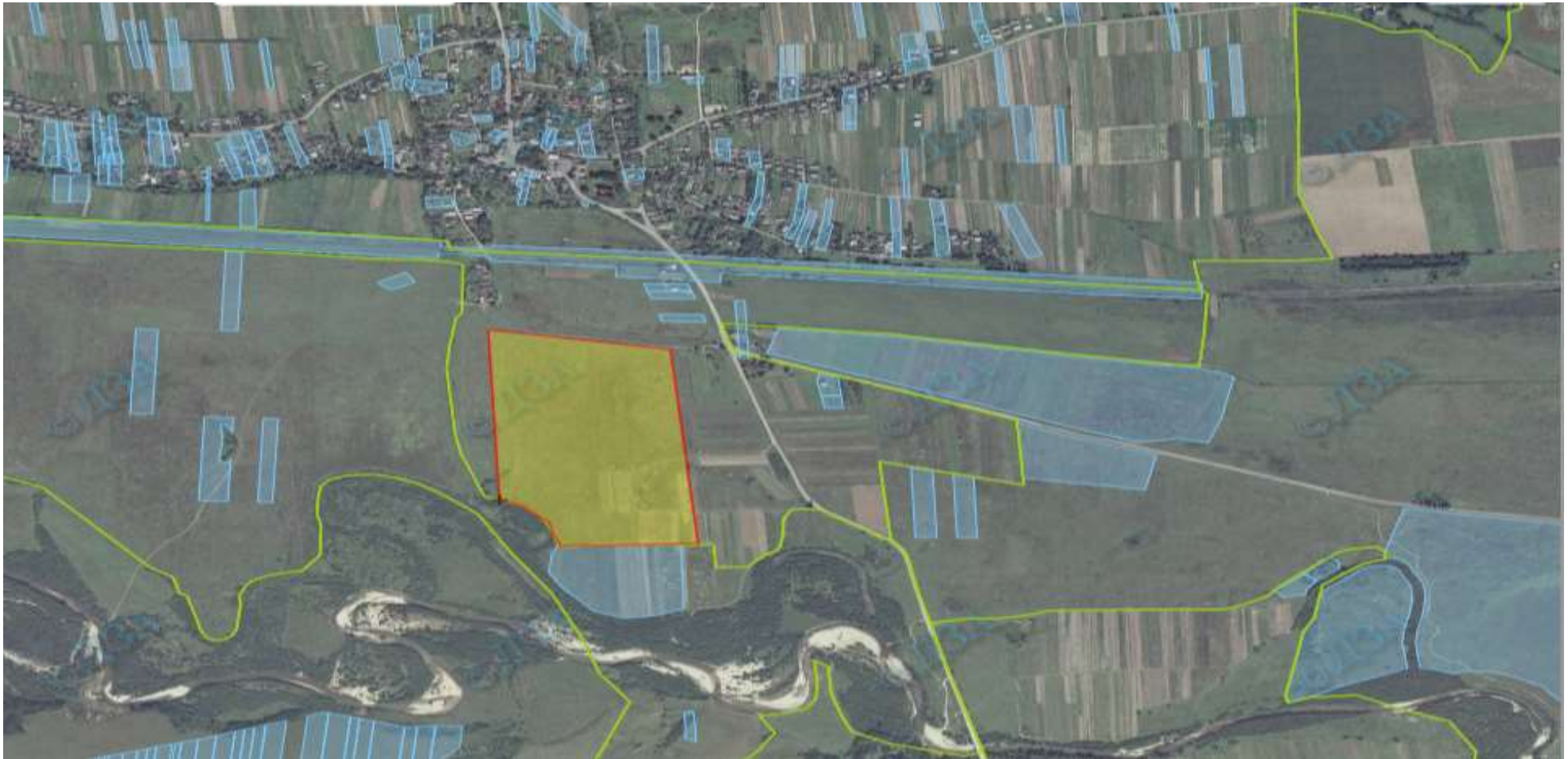


Інформація стосовно забезпечення учасників антитерористичної операції земельними ділянками на території
Старосамбірського району
(станом на 01.04.2018 року)

№ з/п	Назва адміністративно-територіальної одиниці (сільська (селищна) рада, місто районного значення)	Кількість учасників АТО	Загальна площа зарезервованих земельних ділянок, га	з них				Кількість учасників АТО, які звернулись із заявою/клопотанням про отримання земельної ділянки
				для будівництва і обслуговування жилого будинку, господарських будівель і споруд (присадибна ділянка)	для ведення садівництва	для індивідуального дачного будівництва	для ведення особистого селянського господарства	
1	2	3	4	5	6	7	8	9
2	Ясенице-Замківська сільська рада	41	5,6		5,6	-	-	41
3	Лютовиська сільська рада	58	5,58	-	2,20	3,38	-	58
4	Верхньоолужоцька сільська рада	21	2,52	-	2,52	-	-	21
5	Страшевицька сільська рада	19	7,4	-	-	5,2	2,2	45
6	Міженецька сільська рада	7	14,0	-	-	-	14,0	7
7	Старосамбірська міська	17	15,0				15,0	15
8	Скелівська сільська рада	10	20,0	-	-	-	20,0	10
9	Тершівська сільська рада	11	5,6		1,2		4,4	11
10	Грозівська сільська рада	4	8,2				8,2	4
11	Скелівська сільська рада	10	3,5242		3,5242			0
12	Новоміська сільська рада	21	12,0				12,0	
Усього по району		219	99,4242		15,0442	8,58	75,8	212

Скелівська сільська рада, Старосамбірський район, Львівська область



Площа – 20,0 га

Кадастровий номер відсутній

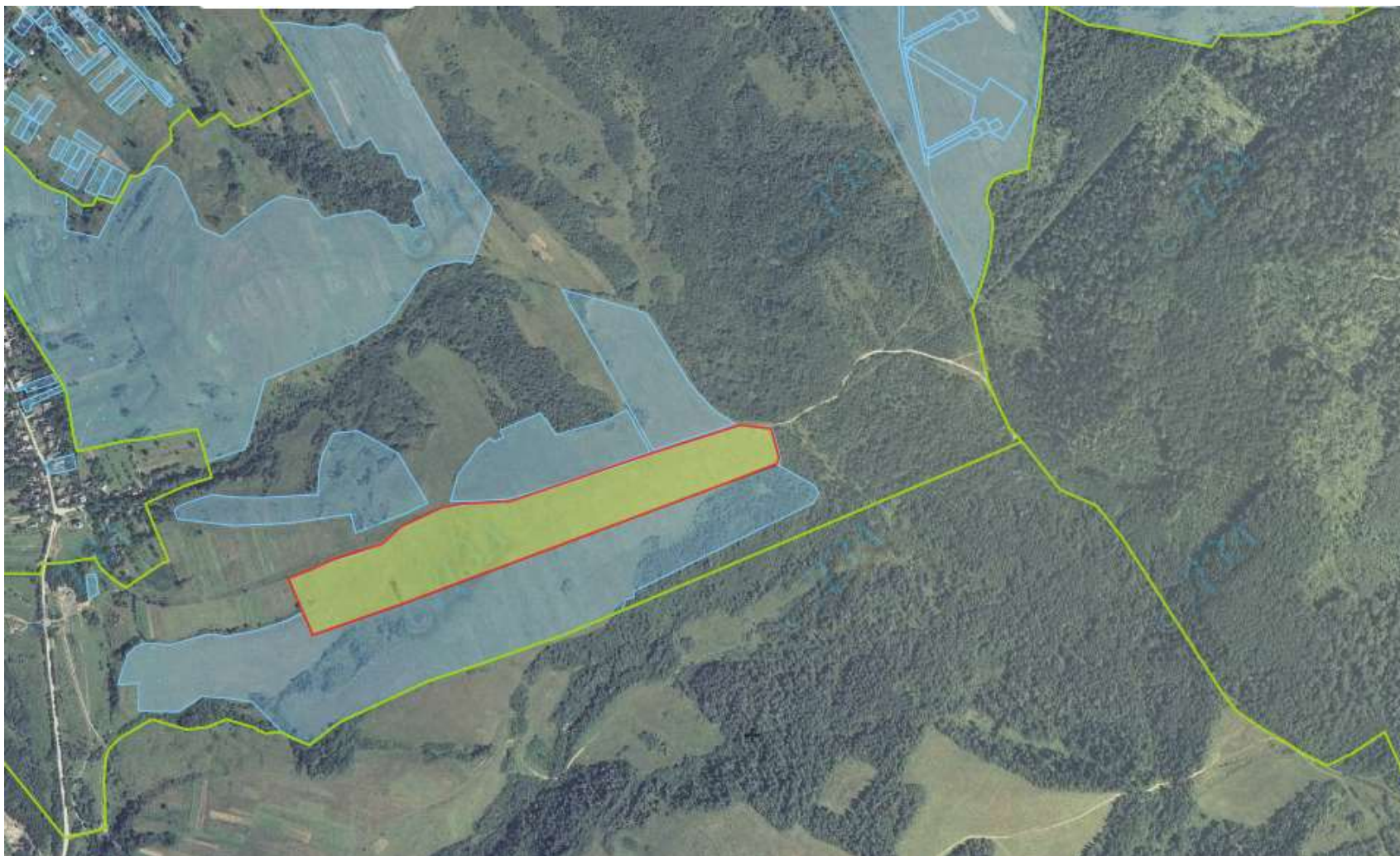
Цільове призначення – для ведення особистого селянського господарства;

Агровиробнича група ґрунтів – 180 д

Умовні позначення:

- - межа зарезервованого масиву земельних ділянок
- - зарезервований масив
- - межі населених пунктів

Старосамбірська міська рада, Старосамбірський район, Львівська область



Площа – 15,0 га

Кадастровий номер відсутній

Цільове призначення – для ведення особистого селянського господарства;

Агровиробнича група ґрунтів – 182 д

Умовні позначення:

- - межа зарезервованого масиву земельних ділянок;
- - зарезервований масив
- - межі населених пунктів.

Верхньолужоцька сільська рада, Старосамбірський район, Львівська область



Площа – 2,5 га

Кадастровий номер відсутній

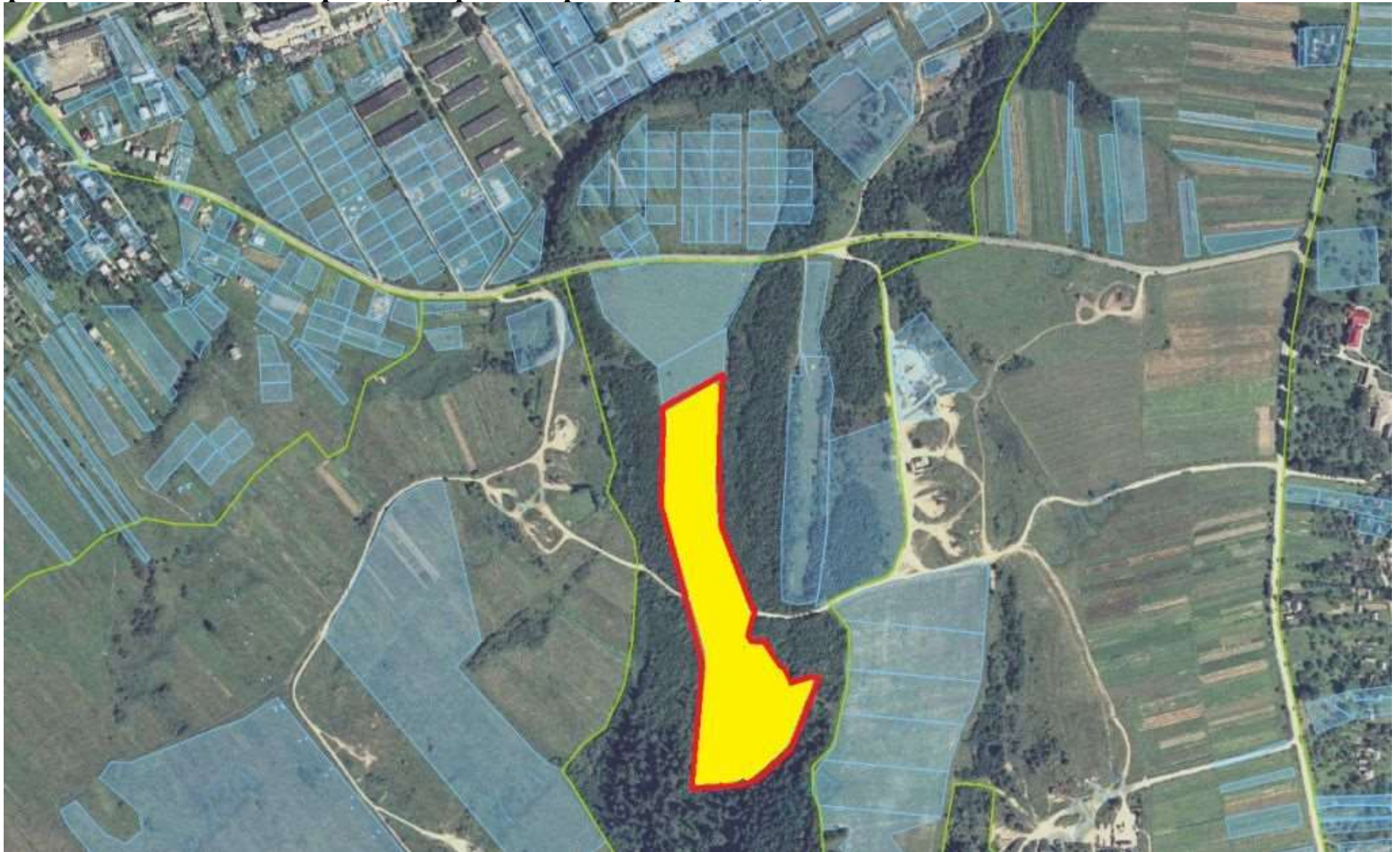
Цільове призначення – ведення садівництва

Агровиробнича група ґрунтів – 192г

Умовні позначення:

- - межа зарезервованого масиву земельних ділянок;
- - зарезервований масив для ведення садівництва;
- - межі населених пунктів.

Страшевицька сільська рада, Старосамбірський район, Львівська область





Площа – 5,2 га

Кадастровий номер відсутній

Цільове призначення – для індивідуального дачного будівництва

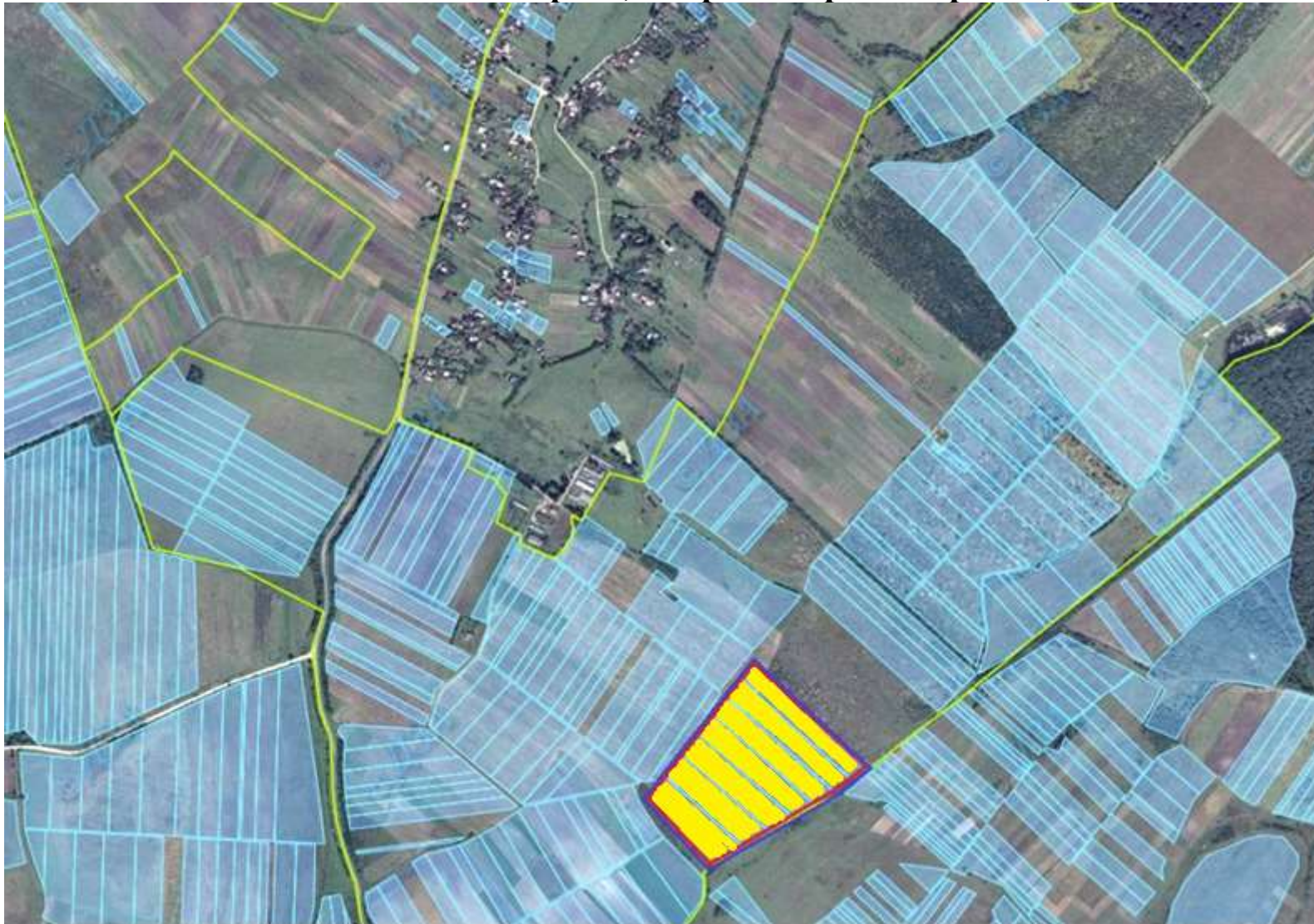
Агровиробнича група ґрунтів – 21 в

Умовні позначення:

-  - межа зарезервованого масиву земельних ділянок;
-  - зарезервований масив для індивідуального дачного будівництва ;

— - межі населених пунктів.

Міженецька сільська рада, Старосамбірський район, Львівська область



Площа – 14,000 га

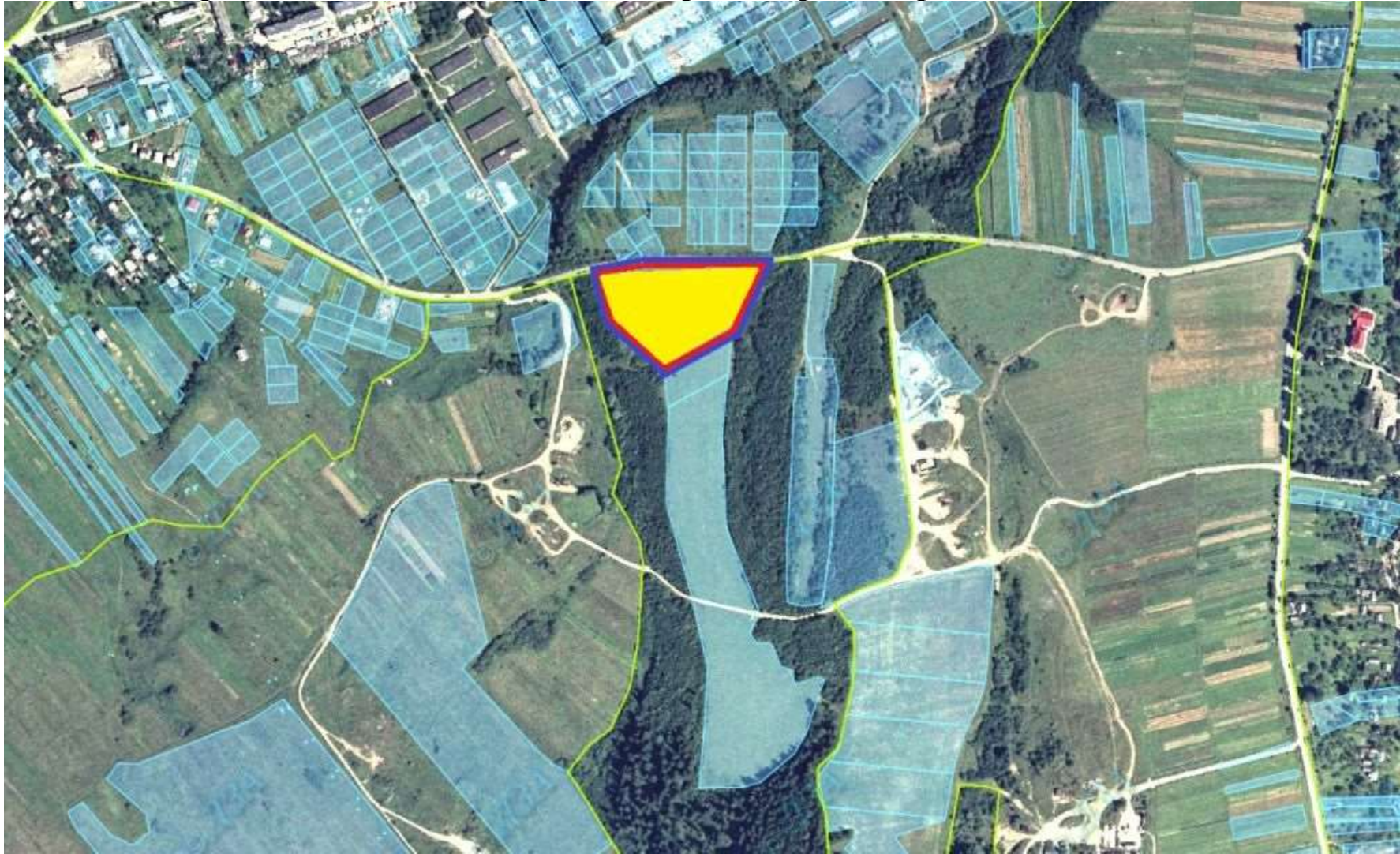
Цільове призначення – для ведення особистого селянського господарства;

Агровиробнича група ґрунтів – 50 г

Умовні позначення:

- - межа зарезервованого масиву земельних ділянок;
- - межі земельних ділянок, переданих у власність;
- - зарезервований масив
- - межі населених пунктів.

Страшевицька сільська рада, Старосамбірський район, Львівська область



Площа – 2,2000 га

Кадастровий номер відсутній

Цільове призначення – для ведення особистого селянського господарства;

Агровиробнича група ґрунтів – 21в

Умовні позначення:

- - межа зарезервованого масиву земельних ділянок;
- - межі земельних ділянок, переданих у власність;
- - зарезервований масив
- - межі населених пунктів.

Ясенице-Замківська сільська рада Старосамбірського району Львівської області



Площа -5,6

Цільове призначення - для ведення садівництва

Умовні позначення:

- - межа зарезервованого масиву земельних ділянок;
- - межі населених пунктів
- - зарезервований масив для ведення садівництва
- - межі земельних ділянок, переданих у власність, користування.

Агровиробнича група ґрунтів - 199e

Лютовиська сільська рада, Старосамбірський район, Львівська область



Площа – 5,58 га

Цільове призначення – для дачного будівництва,

Для ведення садівництва

Умовні позначення:

- - зарезервованій масив для дачного будівництва
- - зарезервованій масив для ведення садівництва
- - межа зарезервованого масиву земельних ділянок
- - межі земельних ділянок, переданих у власність, користування

Агровиробнича група ґрунтів – 38г

Слохинівська сільська рада Старосамбірський район, Львівська область



Площа – 9,6 га

Цільове призначення – для будівництва і обслуговування
жилого будинку, господарських будівель і споруд

Умовні позначення:

- - межа зарезервованого масиву земельних ділянок;
- - межі населених пунктів;
- - зарезервований масив для будівництва і обслуговування жилого будинку, господарських будівель і споруд

Агровиробнича група ґрунтів –176д

Верхньолужоцька сільська рада, Старосамбірський район, Львівська область



Площа – 2,5 га

Кадастровий номер відсутній

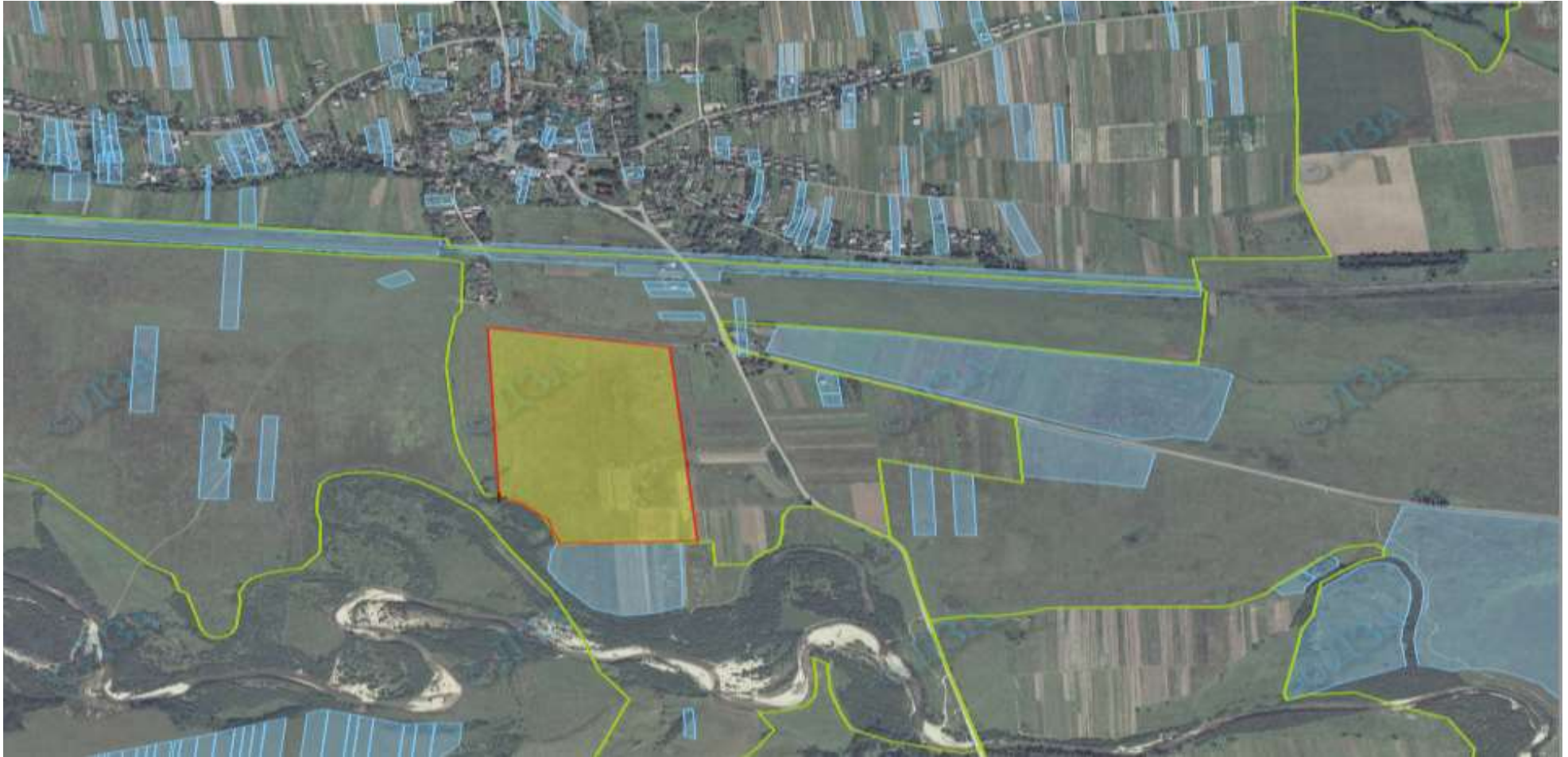
Цільове призначення – ведення садівництва

Агровиробнича група ґрунтів – 192г

Умовні позначення:

- - межа зарезервованого масиву земельних ділянок
- - зарезервований масив для ведення садівництва
- - межі населених пунктів
- - межі земельних ділянок, переданих у власність, користування

Скелівська сільська рада, Старосамбірський район, Львівська область



Площа – 20,0 га

Кадастровий номер відсутній

Цільове призначення – для ведення особистого селянського господарства;

Агровиробнича група ґрунтів – 180 д

Умовні позначення:

- - межа зарезервованого масиву земельних ділянок
- - зарезервований масив
- - межі населених пунктів

Тершівська сільська рада, Старосамбірський район, Львівська область



Площа – 1,2 га

Кадастровий номер відсутній

Цільове призначення – для ведення садівництва;

Агровиробнича група ґрунтів – 198 г

Умовні позначення:

- - межа зарезервованого масиву земельних ділянок
- - зарезервований масив
- - межі населених пунктів

Тершівська сільська рада, Старосамбірський район, Львівська область



Площа – 4,2 га

Кадастровий номер відсутній

Цільове призначення – для ведення особистого селянського господарства;

Агровиробнича група ґрунтів – 198 г

Умовні позначення:

- - межа зарезервованого масиву земельних ділянок
- - зарезервований масив
- - межі населених пунктів

Грозівська сільська рада, Старосамбірський район, Львівська область



Площа – 5,5892 га

Кадастровий номер 4625182100:04:000:0009

Цільове призначення – для ведення садівництва;

Агровиробнича група ґрунтів – 185 г

Умовні позначення:

- - межа зарезервованого масиву земельних ділянок
- - зарезервований масив
- - межі населених пунктів

Грозівська сільська рада, Старосамбірський район, Львівська область



Площа – 2,6108 га

Кадастровий номер відсутній

Цільове призначення – для ведення особистого селянського господарства;

Агровиробнича група ґрунтів – 185 г

Умовні позначення:

- - межа зарезервованого масиву земельних ділянок
- - зарезервований масив
- - межі населених пунктів

Скелівська сільська рада, Старосамбірський район, Львівська область



Площа – 3,5242 га

Кадастровий номер 4625184500:04:000:0179

Цільове призначення – для ведення садівництва;

Агровиробнича група ґрунтів – 178 д

Умовні позначення:

- - межа зарезервованого масиву земельних ділянок
- - зарезервований масив для ведення садівництва
- - межі населених пунктів

Новоміська сільська рада, Старосамбірський район, Львівська область



Площа – 12,0 га

Кадастровий номер відсутній

Цільове призначення – для ведення особистого селянського господарства; Агровиробнича група ґрунтів – 26 д

Умовні позначення:

- - межа зарезервованого масиву земельних ділянок
- - зарезервований масив для ведення с особистого селянського господарства
- - межі населених пунктів