

Інформація стосовно забезпечення учасників антитерористичної операції земельними ділянками на території Жидачівського району
(станом на 01.04. 2018 року)

№ з/п	Назва адміністративно-територіальної одиниці (сільська (селищна) рада, місто районного значення)	Кількість учасників АТО	Загальна площа зарезервованих земельних ділянок, га	в тому числі				Кількість учасників АТО, які звернулись із заявою/клопотанням про отримання земельної ділянки
				для будівництва і обслуговування жилого будинку, господарських будівель і споруд (присадибна ділянка)	для ведення садівництва	для індивідуального дачного будівництва	для ведення особистого селянського господарства	
1	2	3	4		5	6	7	8
1	Баковецька с.р.		0,00	0,00	0,00	0,00	0,00	14
2	Бережницька с.р.		52,50	0	0	0	52,50	11
3	Бортниківська с.р.		0,00	0,00	0,00	0,00	0,00	14
4	Вербицька с.р.		10,00	0	0	0	10,00	20
5	Вибранівська с.р.		15,00	0	0	0	15,00	14
6	Вільховецька с.р.		13,15	0	0	0	13,15	28
7	Володимирецька с.р.		35,88	0	0	0	35,88	6
8	Девятниківська с.р.		0,00	0,00	0,00	0,00	0,00	17
9	Жирівська с.р.		13,00	0	0	0	13,00	17
10	Загірочківська с.р.		0,00	0,00	0,00	0,00	0,00	2
11	Зарічанська с.р.		0,00	0,00	0,00	0,00	0,00	12
12	Заріченська с.р.		18,70	0	0	0	18,70	6
13	Любшанська с.р.		0,00	0,00	0,00	0,00	0,00	9
14	Мельницька с.р.		16,09	0,0	0	0	13,89	5
15	Млинська с.р.		13,60	0	0	0	13,60	9
16	Монастирецька с.р.		11,00	0	0	0	11,00	6
17	Молодинчецька		5,86	0	0	0	5,86	7
18	Облазницька с.р.		23,00	0	0	0	23,00	6
19	Отиневицька с.р.		0,00	0,00	0,00	0,00	0,00	24
20	Піддністрянська с.р.		0,00	0,00	0,00	0,00	0,00	2
21	Сидорівська с.р.		0,00	0,00	0,00	0,00	0,00	5

22	Соколівська с.р.		16,30	0	0	0	16,30	3
23	Чертівська с.р.		0,00	0,00	0,00	0,00	0,00	1
24	Чорноострівська с.р.		0,00	0,00	0,00	0,00	0,00	15
25	Новострілицька с.р.		0,00	0,00	0,00	0,00	0,00	20
26	Гніздичівська с.р.		89,00	0	0	0	89,00	55
27	Журавнівська с.р.		3,70	0	0	0	3,70	16
28	Ходорівська м.р.		0,00	0,00	0,00	0,00	0,00	44
29	Жидачівська м.р.		0,00	0,00	0,00	0,00	0,00	52
Всього по району:			337,5	0,00	0,00	0,00	337,5	440



Площа – 10,0000 га,

Кадастровий номер: 4621581500:03:000:0588 для площі 6.1300 га

Загальна кількість земельних ділянок –5, орієнтовною площею по 2,00 га

Надано дозволів: 5 шт.; Затверджено: 0 шт.

Цільове призначення – для ведення особистого селянського господарства

Умовні позначення:

- межа передбаченого масиву земельних ділянок;
- межі земельних ділянок щодо яких надано дозвіл на розроблення проекту землеустрою щодо відвед
- межі земельних ділянок, які внесено до Державного земельного кадастру;
- межа вільних земельних ділянок;
- межа населених пунктів .



Площа – 15.0000 га

Загальна кількість земельних ділянок – 8, орієнтовною площею по 2,00 га

Кадастровий номер: 4621581800:02:000:____ для площі 15.0000 га

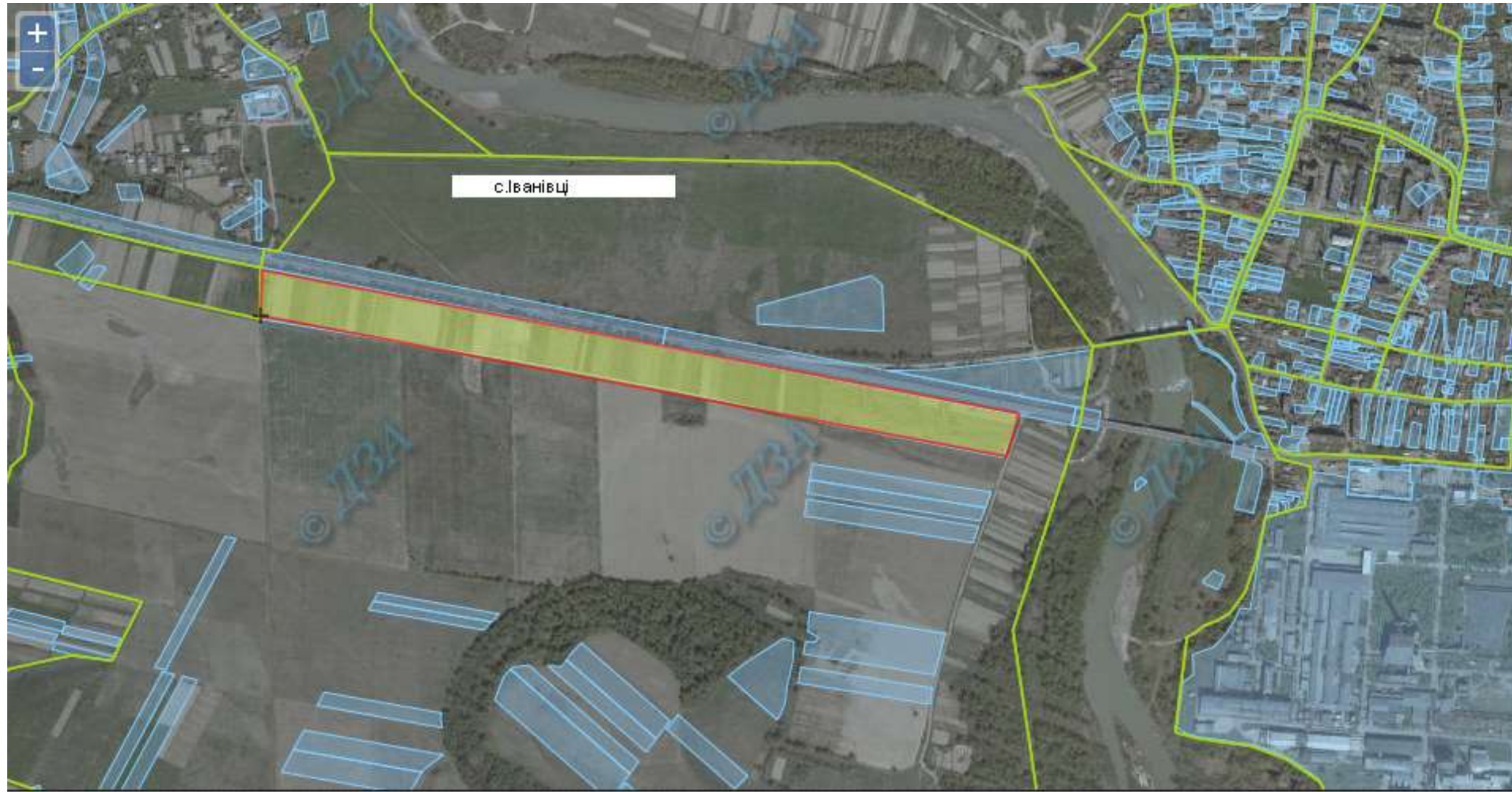
Надано дозволів: 0 шт.; Затверджено: 0 шт.

Цільове призначення – для ведення особистого селянського господарства

Агровиробнича група ґрунтів – 39г.

Умовні позначення:

- - межа передбаченого масиву земельних ділянок;
- - межі земельних ділянок, які внесено до Державного земельного кадастру;
- - межа вільних земельних ділянок;
- - межа населених пунктів .



Площа 13.1505га **Загальна кількість земельних ділянок –3, орієнтовною площею по 2,00 га** **Надано дозволів: 3 шт.; Затверджено: 0 шт.**
Кадастровий номер 4621585900:01:000:0055

Цільове призначення – для ведення особистого селянського господарства

Агровиробнича група ґрунтів – 2А(дерново-буроземні,крупнопиловато- середньосуглинкові)

Умовні позначення:

- - межа передбаченого масиву земельних ділянок;
- межі земельних ділянок щодо яких надано дозвіл на розроблення проекту землеустрою щодо відведення;
- межі земельних ділянок, які внесено до Державного земельного кадастру;
- межа вільних земельних ділянок;
- межа населених пунктів .



Площа – 7,00 га

Загальна кількість земельних ділянок –7, орієнтовною площею по 1,0 га

Кадастровий номер: 4621582700:03:000:_____

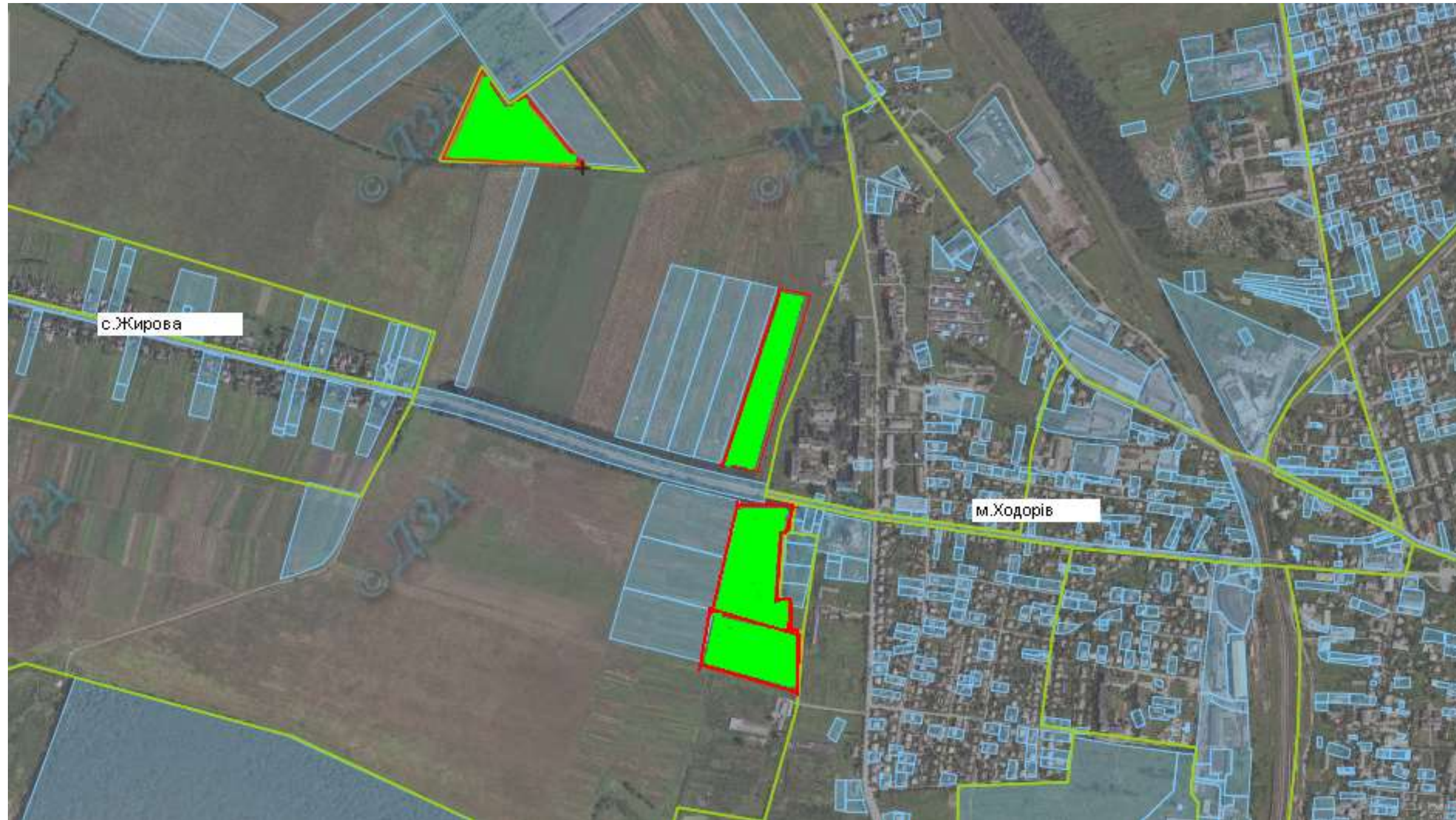
Надано дозволів: 7 шт.; Затверджено: 0 шт.

Цільове призначення – для ведення особистого селянського господарства.

Агровиробнича група ґрунтів – 10a1 – дернові опідзолені, крупнопиловато-важкосуглинкові

Умовні позначення:

- межа передбаченого масиву земельних ділянок;
- межі земельних ділянок щодо яких надано дозвіл на розроблення проекту землеустрою щодо відведення у власність;
- межі земельних ділянок, які внесено до Державного земельного кадастру;
- межа вільних земельних ділянок;
- межа населених пунктів .



Площа –2.0000 га,
лоща 2.0000га, площа 2.0000 га

Загальна кількість земельних ділянок – 3, орієнтовною площею по 2,00 га

Надано дозволів: 3 шт.;

Затверджено:1шт.

Кадастровий номер: 4621582700:02:000:____ для площі 2.0000 га

4621582700:02:000:____ для площі 2.0000 га

Цільове призначення – для ведення особистого
селянського господарства

Умовні позначення:

- межа передбаченого масиву земельних ділянок;
- межі земельних ділянок,які внесено до Державного земельного кадастру;







Площа – 3.7000 га

Загальна кількість земельних ділянок –2, орієнтовною площею по 2,00 га

Цільове призначення – для ведення особистого селянського господарства

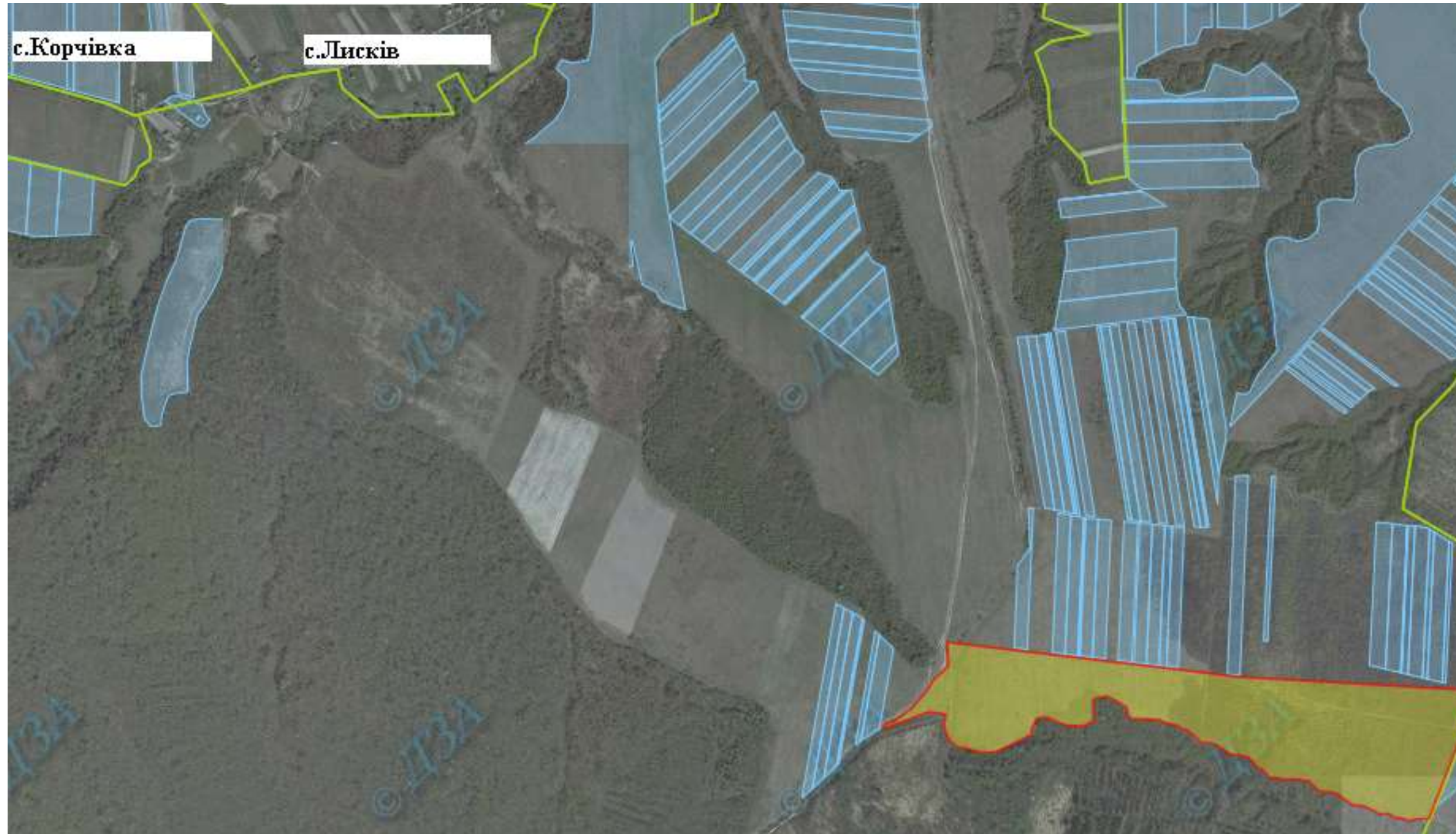
Умовні позначення:

-  - межа передбаченого масиву земельних ділянок;
-  - межі земельних ділянок, які внесено до Державного земельного кадастру;
-  - межа вільних земельних ділянок;
-  - межа населених пунктів .

Кадастровий номер 4621555600:04:000:____ для площі 3.7000 га

Надано дозволів: 0 шт.; Затверджено: 0 шт.

Агровиробнича група ґрунтів – 37г.



Площа – 18.7000 га

Кадастровий номер 4621583600:03:000:____ для площі 18.7000 га

Загальна кількість земельних ділянок –10, орієнтовною площею по 2,00 га

Надано дозволів: бшт.; Затверджено: 0 шт.

Цільове призначення – для ведення особистого селянського господарства

Агровиробнича група ґрунтів – 19г.

Умовні позначення:

- межа передбаченого масиву земельних ділянок;
- межі земельних ділянок, які внесено до Державного земельного кадастру;
- межа вільних земельних ділянок;
- межа населених пунктів .



Площа – 1.0000 га, площа 1.2000 га Кадастровий номер 4621584700:02:000:_____

Загальна кількість земельних ділянок – 9, орієнтовною площею по 0,25 га Надано дозволів: 5шт.; Затверджено: 0 шт.

Цільове призначення – для обслуговування житлового будинку господарських будівель і споруд.

Агровиробнича група ґрунтів – 215д.

Умовні позначення:

- межа передбаченого масиву земельних ділянок;
- межі земельних ділянок щодо яких надано дозвіл на розроблення проекту землеустрою щодо відвед
- межі земельних ділянок, які внесено до Державного земельного кадастру;
- межа вільних земельних ділянок;
- межа населених пунктів .

Мельницька сільська рада Жидачівського району Львівської області



Площа – 13,89 га

Кадастровий номер: 4621584700:02:000:0573

Загальна кількість земельних ділянок –7, орієнтовною площею по 1,8 га

Надано дозволів: 5 шт.; Затверджено: 0 шт.

Цільове призначення – для ведення особистого селянського господарства

Агровиробнича група ґрунтів – 39г.

Умовні позначення:

- - межа передбаченого масиву земельних ділянок;
- межі земельних ділянок, які внесено до Державного земельного кадастру;
- межа вільних земельних ділянок;
- - межа населених пунктів .



Площа – 20,000 га-для ведення особистого селянського господарства

Кадастровий номер: 4621555300:02:000:___ для площі 20,000 га

Загальна кількість земельних ділянок –10, орієнтовною площею по 2,00 га

Надано дозволів: 10шт.; Затверджено: 10шт

Цільове призначення – Для ведення особистого селянського господарства

Агровиробнича група ґрунтів :

Умовні позначення:

- - межа передбаченого масиву земельних ділянок;
- - межі земельних ділянок, які внесено до Державного земельного кадастру;
- - межа вільних земельних ділянок;
- - межа населених пунктів .



Площа – 3,8000 га-для ведення особистого селянського господарства

Кадастровий номер: 4621555300:02:000:____ для площі **3,8000 га**

Загальна кількість земельних ділянок –2, орієнтовною площею по 2,00 га

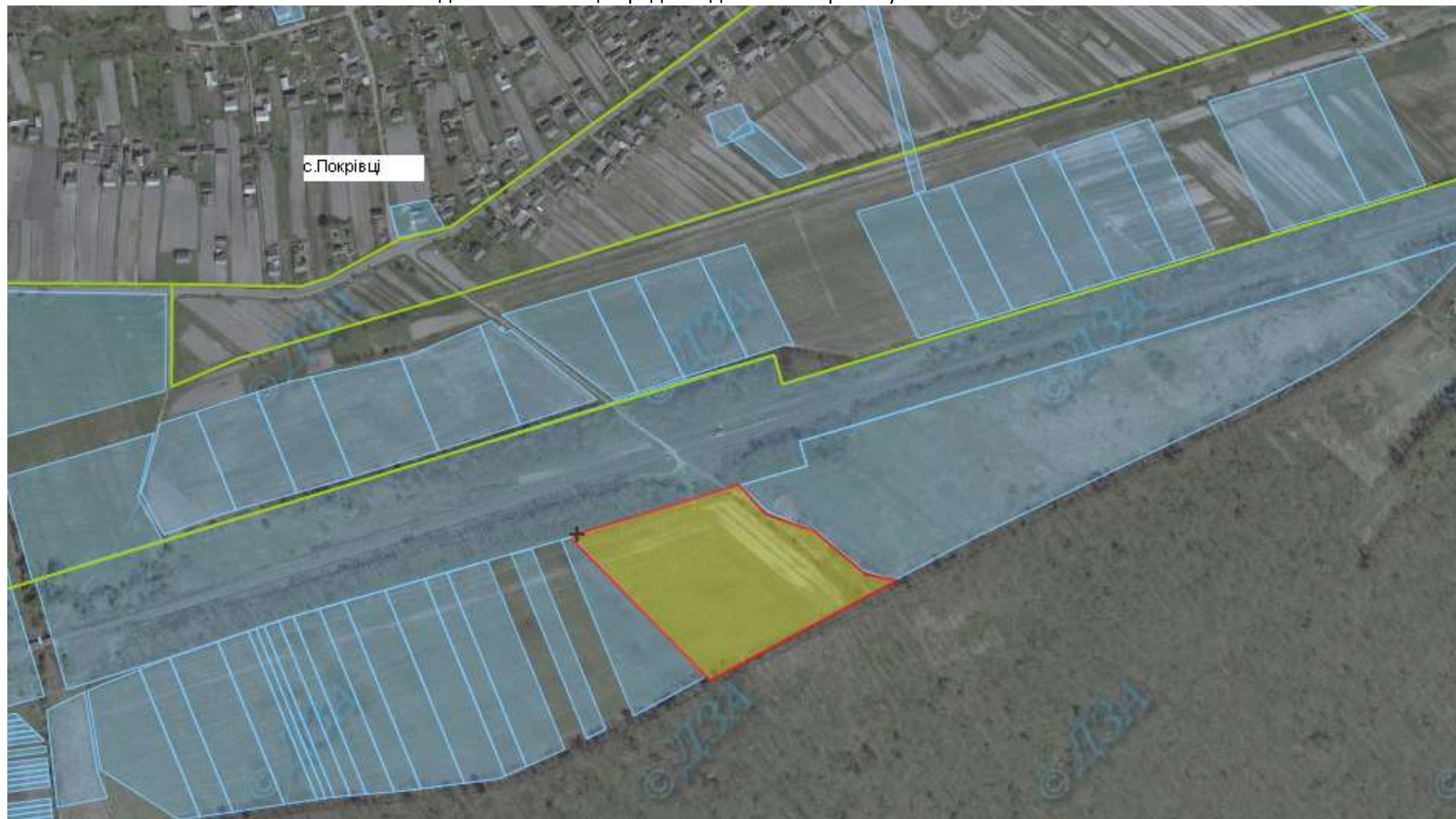
Надано дозволів: 2шт.; Затверджено: 0 шт

Цільове призначення – Для ведення особистого селянського господарства

Агровиробнича група ґрунтів :

Умовні позначення:

- - межа передбаченого масиву земельних ділянок;
- межі земельних ділянок,які внесено до Державного земельного кадастру;
- межа вільних земельних ділянок;
- межа населених пунктів .



Площа – 3,2000 га-для ведення особистого селянського господарства

Кадастровий номер: 4621555300:04:000:_____ для площі 3,2000 га

Загальна кількість земельних ділянок –2, орієнтовною площею по 2,00 га

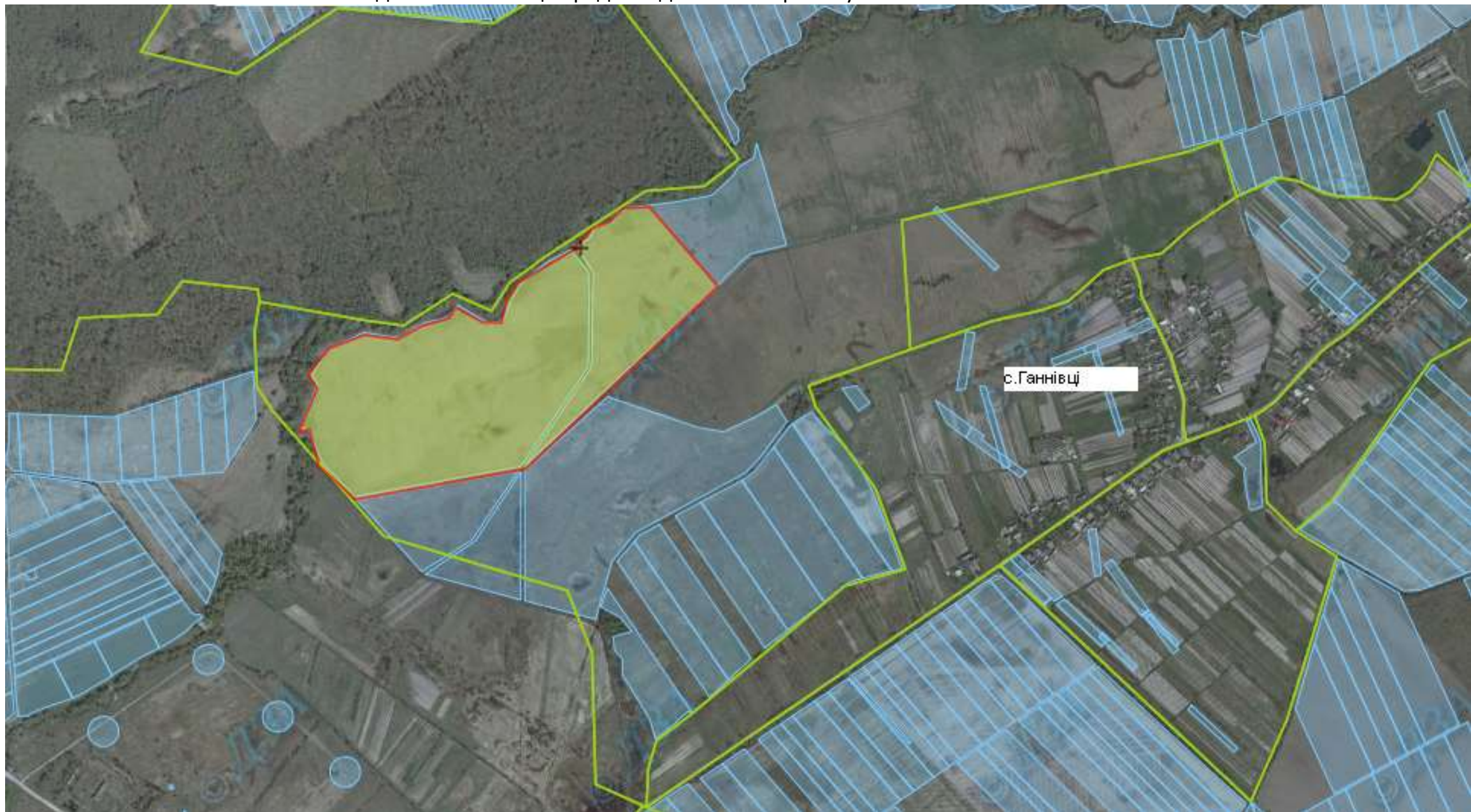
Надано дозволів: 2шт.; Затверджено: 0 шт

Цільове призначення – Для ведення особистого селянського господарства

Агровиробнича група ґрунтів :

Умовні позначення:

- - межа передбаченого масиву земельних ділянок;
- межі земельних ділянок, які внесено до Державного земельного кадастру;
- межа вільних земельних ділянок;
- - межа населених пунктів .



Площа – 25,000 га-для ведення особистого селянського господарства

Кадастровий номер: 4621588100:01:000:389 для площі **17,6612 га**

4621588100:01:000:387 для площі **7,3388 га**

Загальна кількість земельних ділянок –12, орієнтовною площею по 2,00 га

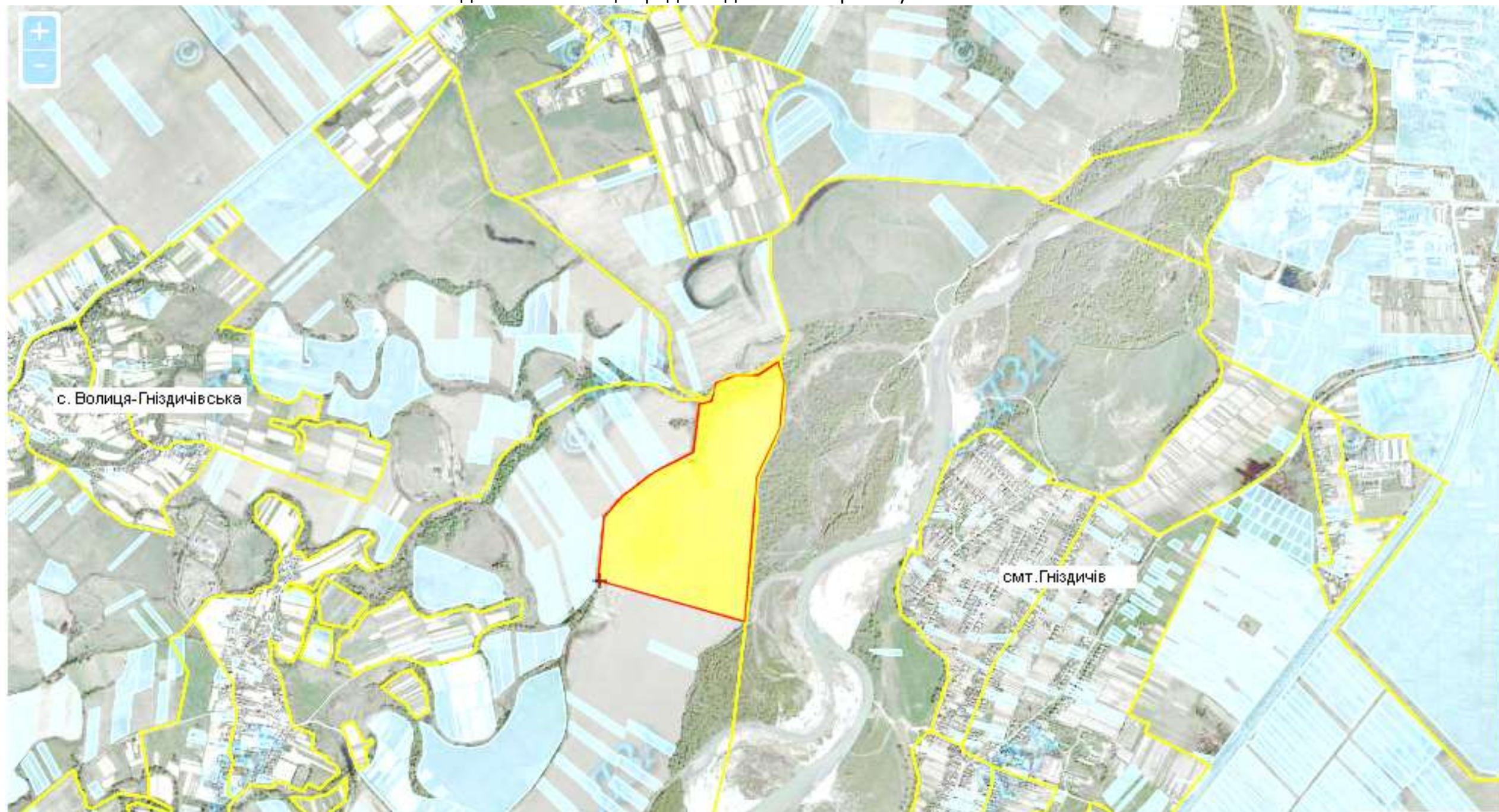
Надано дозволів: 6шт.; Затверджено: 0 шт

Цільове призначення – Для ведення особистого селянського господарства

Агровиробнича група ґрунтів :

Умовні позначення:

- - межа передбаченого масиву земельних ділянок;
- - межі земельних ділянок, які внесено до Державного земельного кадастру;
- - межа вільних земельних ділянок;
- - межа населених пунктів .



Площа – 37,0000 га-для ведення особистого селянського господарства

Кадастровий номер: 4621585900:03:000: для площі 37,0000 га

Загальна кількість земельних ділянок –18, орієнтовною площею по 2,00 га

Надано дозволів: 18шт.; Затверджено: 10 шт

Цільове призначення – Для ведення особистого селянського господарства

Агровиробнича група ґрунтів :

Умовні позначення:

- - межа передбаченого масиву земельних ділянок;
- - межі земельних ділянок, які внесено до Державного земельного кадастру;
- - межа вільних земельних ділянок;
- - межа населених пунктів .



Площа -23,0000 га урочище « Коло Дуньки» (пасовище)

Кадастровий номер: 4621585600:04:000:

Загальна кількість земельних ділянок –11, орієнтовною площею по 2,00 га

Надано дозволів: 6 шт.; Затверджено: 0 шт.

Цільове призначення- для ведення особистого селянського господарства

Агровиробнича група ґрунтів – _____

Умовні позначення:

- - межа передбаченого масиву земельних ділянок;
- - межі земельних ділянок, які внесено до Державного земельного кадастру;
- - межа вільних земельних ділянок;
- - межа населених пунктів .



Площа 16.3050 га урочище «Говда» . Рілля .





Кадастровий номер 4621588500:01:000:0094

Загальна кількість земельних ділянок –8, орієнтовною площею по 2,00 га

Надано дозволів: 3 шт.; Затверджено: 0 шт.

Цільове призначення – для ведення особистого селянського господарства

Агровиробнича група ґрунтів – _____

-  - межа передбаченого масиву земельних ділянок;
-  - межі земельних ділянок, які внесено до Державного земельного кадастру;
-  - межа вільних земельних ділянок;
-  - межа населених пунктів



Площа 35,88 ,Рілля .




Кадастровий номер 4621587800:01:000:0004

Загальна кількість земельних ділянок –17, орієнтовною площею по 2,00 га

Надано дозволів: 1шт.; Затверджено: 0 шт.

Цільове призначення – для ведення особистого селянського господарства

Агровиробнича група ґрунтів – _____

-  - межа передбаченого масиву земельних ділянок;
-  - межі земельних ділянок, які внесено до Державного земельного кадастру;
-  - межа вільних земельних ділянок;



Площа 5,864 ,Рілля .




Кадастровий номер 4621585000:03:000:0039

Загальна кількість земельних ділянок – 3, орієнтовною площею по 2,00 га

Надано дозволів: 6 шт.; Затверджено: 0 шт.

Цільове призначення – для ведення особистого селянського господарства

Агровиробнича група ґрунтів – 121 д

-  - межа передбаченого масиву земельних ділянок;
-  - межі земельних ділянок, які внесено до Державного земельного кадастру;
-  - межа вільних земельних ділянок;



Площа – 13,6 га






Кадастровий номер 4621584900:05:000:___ для площі 13,5 га

Загальна кількість земельних ділянок –13, орієнтовною площею по 1,00 га

Надано дозволів: 8 шт.; Затверджено: 0 шт.

Цільове призначення – для ведення особистого селянського господарства

Умовні позначення:

-  - межа передбаченого масиву земельних ділянок;
-  - межі земельних ділянок щодо яких надано дозвіл на розроблення проекту землеустрою щодо відведення у власність;
-  - межі земельних ділянок, які внесено до Державного земельного кадастру;
-  - межа вільних земельних ділянок;
-  - межа населених пунктів .



Площа – 35,5 га






Кадастровий номер 4621580600:05:000:___ для площі 35,5 га

Загальна кількість земельних ділянок –17, орієнтовною площею по 2,00 га

Надано дозволів: 11шт.; Затверджено: 0 шт.

Цільове призначення – для ведення особистого селянського господарства

Умовні позначення:

-  - межа передбаченого масиву земельних ділянок;
-  - межі земельних ділянок щодо яких надано дозвіл на розроблення проекту землеустрою щодо відведення у власність;
-  - межі земельних ділянок, які внесено до Державного земельного кадастру;
-  - межа вільних земельних ділянок;
-  - межа населених пунктів .



Площа – 17,00 га






Кадастровий номер 4621580600:02:000:___ для площі 17,00 га

Загальна кількість земельних ділянок –8 орієнтовною площею по 2,00 га

Надано дозволів: 0шт.; Затверджено: 0 шт.

Цільове призначення – для ведення особистого селянського господарства

Умовні позначення:

-  - межа передбаченого масиву земельних ділянок;
-  - межі земельних ділянок щодо яких надано дозвіл на розроблення проекту землеустрою щодо відведення у власність;
-  - межі земельних ділянок, які внесено до Державного земельного кадастру;
-  - межа вільних земельних ділянок;
-  - межа населених пунктів .