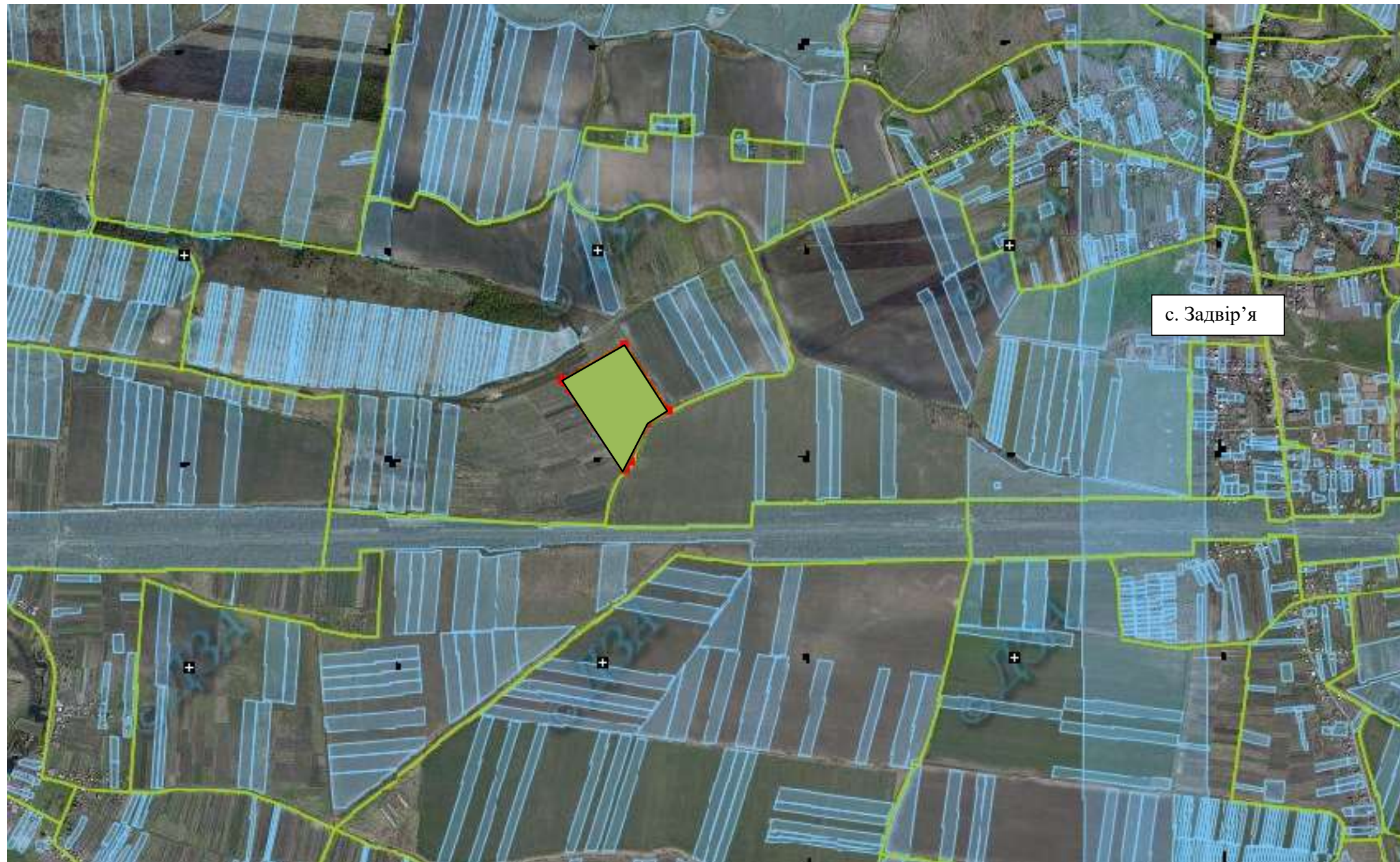


Інформація стосовно забезпечення учасників антитерористичної операції земельними ділянками  
на території Буського району  
(станом на 01.04.2018 року)

№ з/п	Назва адміністративно-територіальної одиниці (сільська (селищна) рада, місто районного значення)	Кількість учасників АТО, які звернулись із заявою/клопотанням про отримання земельної ділянки	Загальна площа зарезервованих земельних ділянок, га	з них				Кількість учасників АТО, які отримали із дозvola про розроблення землевпорядних документів
				для будівництва і обслуговування жилого будинку, господарських будівель і споруд (присадибна ділянка)	для ведення садівництва	для індивідуального дачного будівництва	для ведення особистого селянського господарства	
1	2	3	4	5	6	7	8	9
1	Задвір'янська сільська рада	102	38,2723		14,0000	-	24,27	102
2	Ожидівська сільська рада	29	64,5111		5,3000	-	59,2111	29
3	Буська міська рада	15	22,00		-	-	22,00	15
4	Андріївська сільська рада	22	49,7099		16,2099	-	33,50	22
5	Побужанська сільська рада	5	10,0000		-	-	10,000	5
6	Куткірська сільська рада							
7	Гумніська сільська рада	1	2,4000		2,4000			
8	Полтв'янська сільська рада				-	-		
9	Милятинська сільська рада	1	21,0000				21,0000	8
10	Соколівська сільська рада	2	23,50	-	23,50	-		2
11	Боложинівська сільська рада	10	21,3374				21,3374	10
12	Заводська сільська рада	1	2,000	-	-	-	2,0000	1

13	Красненська селищна рада					-	-	9
14	Соколянська сільська рада		16,9061		8,2061	-	8,700	
15	Новосілківська сільська рада		7,1763		1,8763		5,3000	
16	Топорівська сільська рада	-	49,0362		16,5362	-	32,5000	
17	Яблунівська сільська рада	11	21,7257				21,7257	11
18	Кізілівська сільська рада	17	33,2141				33,2141	17
19	Кутівська сільська рада	17	34,00				34,00	17
20	Купченська сільська рада							
21	Балучинська сільська рада		10,00				10,00	
22	Утішківська сільська рада	8	17,8888		2,0000		15,8888	8
23	Переволочнянська сільська рада	2	19,0000				19,0000	2
24	Тур»янська сільська рада		9,3676				9,3676	
25	Чанизька сільська рада	1	4,00				4,00	1
26	Олеська селищна рада	5	9,0000				9,0000	5
	<b>Всього по району</b>	<b>249</b>	<b>487,7</b>		<b>90,0</b>	-	<b>397,7</b>	<b>249</b>





*Задвір'янська сільська рада Буського району Львівської області*



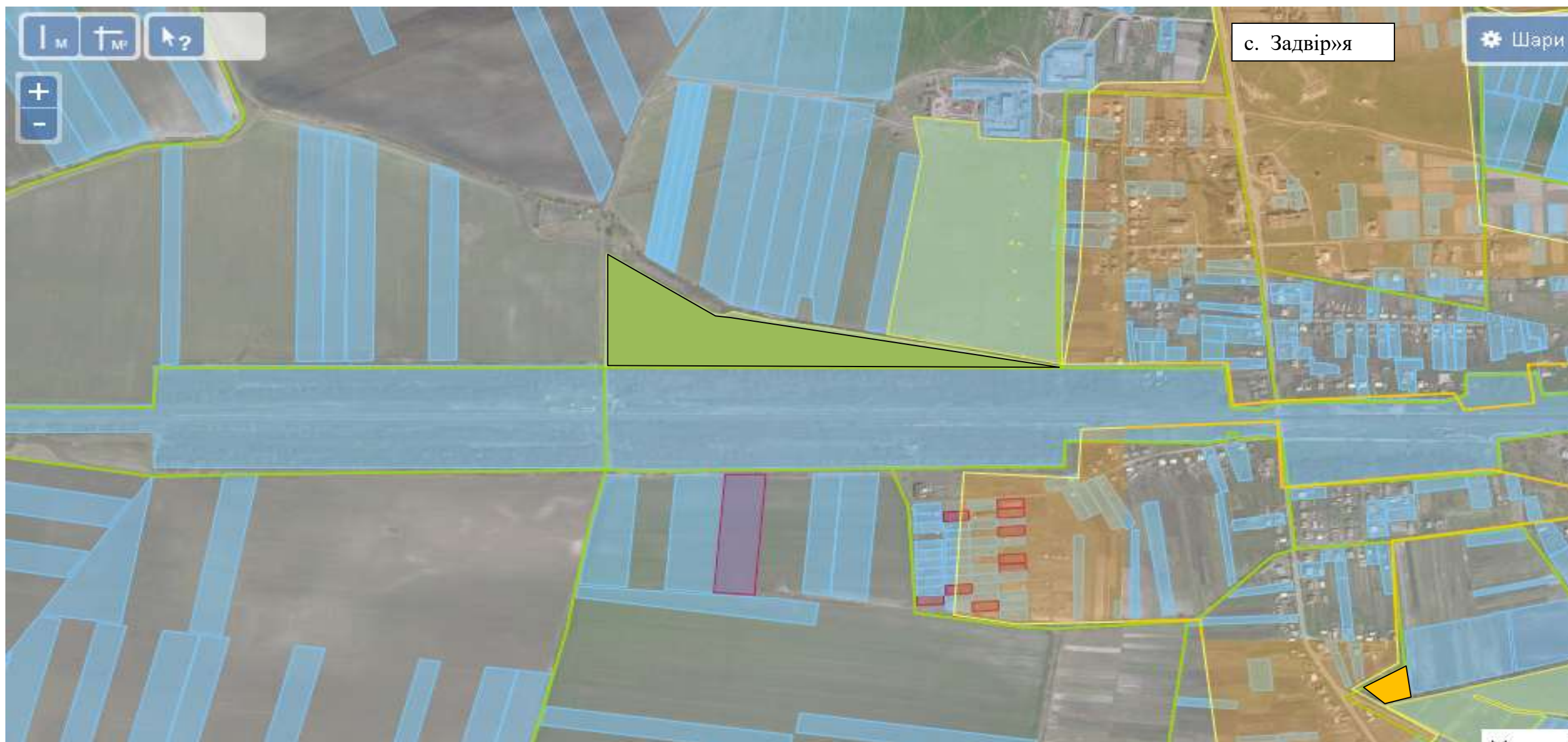
Площа – 9,0 га  
Цільове призначення – для індивідуального садівництва

Кадастровий номер – відсутній  
Шифр агровиробничої групи ґрунтів- 99д (угіддя-рілля)

Умовні позначення:

-  - межа зарезервованого масиву земельних ділянок;
-  - межі населених пунктів;
-  - межі земельних ділянок, переданих у власність, користування.
-  - межі земельних ділянок, на які отримано дозвіл на виготовлення землевпорядної документації

*Задвір»анська сільська рада Буського району Львівської області*



Площа земельної ділянка 7,2723 га Кадастровий номер – 4620682000:03:000:0073 . та 5,0000 га . Кадастровий номер- відсутній.  
Шифр агровиробничої групи ґрунтів- 134е та 33г (угіддя-рілля)  
Цільове призначення – для ведення особистого селянського господарства та ведення індивідуального садівництва

Умовні позначення:

- - межа зарезервованого масиву земельних ділянок;
- - межі населених пунктів;
- - межі земельних ділянок, переданих у власність, користування.

*Задвір»анська сільська рада Буського району Львівської області*



Площа земельної ділянки 17,000 га Кадастровий номер – відсутній  
Шифр агро виробничої групи ґрунтів- 134е (угіддя-рілля)  
Цільове призначення – для ведення особистого селянського господарства

Умовні позначення:

- - межа зарезервованого масиву земельних ділянок;
- - межі населених пунктів;
- - межі земельних ділянок, переданих у власність, користування.

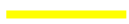


*Ожидівська сільська рада Буського району Львівської області*



Площа – 46,4563 га Кадастровий номер – 4620684400:03:000:0055 Шифр агровиробничої групи ґрунтів- 181г, 176,181д та 10г (угіддя-рілля)

Цільове призначення – для ведення особистого селянського господарства

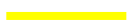


Умовні позначення:

-  - межа зарезервованого масиву земельних ділянок;      межі земельних ділянок, на які отримано дозвіл на виготовлення землепорядної документації
-  - межі населених пунктів;
-  - межі земельних ділянок, переданих у власність, користування.

Площа – 12,75 га Кадастровий номер – відсутній

Цільове призначення – для ведення особистого селянського господарства

Умовні позначення:

-  - межа зарезервованого масиву земельних ділянок;
-  - межі населених пунктів;
-  - межі земельних ділянок, переданих у власність, користування.

*Ожидівська сільська рада Буського району Львівської області*



Площа – 5,300га      Кадастровий номер – 4620684400:18:000:0012 – 3,7848га та 4620684400:18:000:0011-2,9498га  
Цільове призначення – для індивідуального садівництва  
Шифр агро виробничої групи ґрунтів- 215 (угіддя-сінокіс)  
Умовні позначення:

- - межа зарезервованого масиву земельних ділянок;
- - межі населених пунктів;
- - межі земельних ділянок, переданих у власність, користування.

*Андріївська сільська рада Буського району Львівської області*






Площа – 11.2099 га      Кадастровий номер – 4620680400:02:000:0090

Цільове призначення – для індивідуального садівництва

Шифр агропромислової групи ґрунтів- 153 (угіддя-сінокіс)

Умовні позначення:

-  - межа зарезервованого масиву земельних ділянок;
-  - межі населених пунктів;
-  - межі земельних ділянок, переданих у власність, користування.






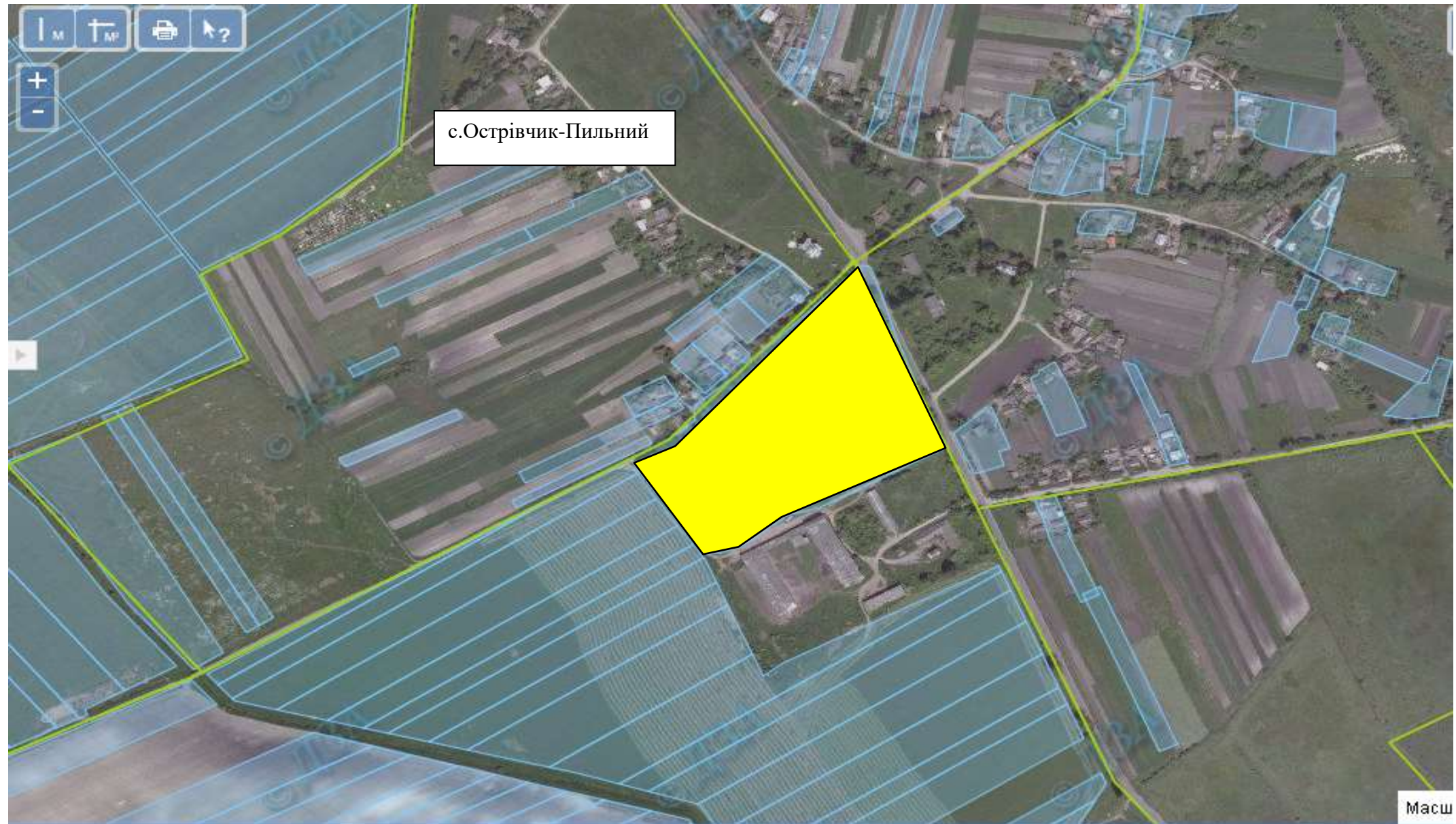
Андріївська сільська рада Буського району Львівської області



Площа земельної ділянки, що виділяється 33,50 га Кадастровий номер – 4620680400:17:000:0155 .  
Шифр агровиробничої групи ґрунтів- 99д , 103д та 181д (угіддя-рілля)  
Цільове призначення – для ведення особистого селянського господарства

Умовні позначення:

-  - межа зарезервованого масиву земельних ділянок;
-  - межі населених пунктів;
-  - межі земельних ділянок, переданих у власність, користування



Площа – 5,0000 га Кадастровий номер –4620680400:15:000:0005

Цільове призначення – для ведення індивідуального садівництва

Шифр агровиробничої групи ґрунтів- 99д (угіддя-сад)

Умовні позначення:

- - межа зарезервованого масиву земельних ділянок;
- - межі населених пунктів;
- - межі земельних ділянок, переданих у власність, користування.

*Побужанська сільська рада Буського району Львівської області*



Площа – 8,000 га Кадастровий номер – відсутній

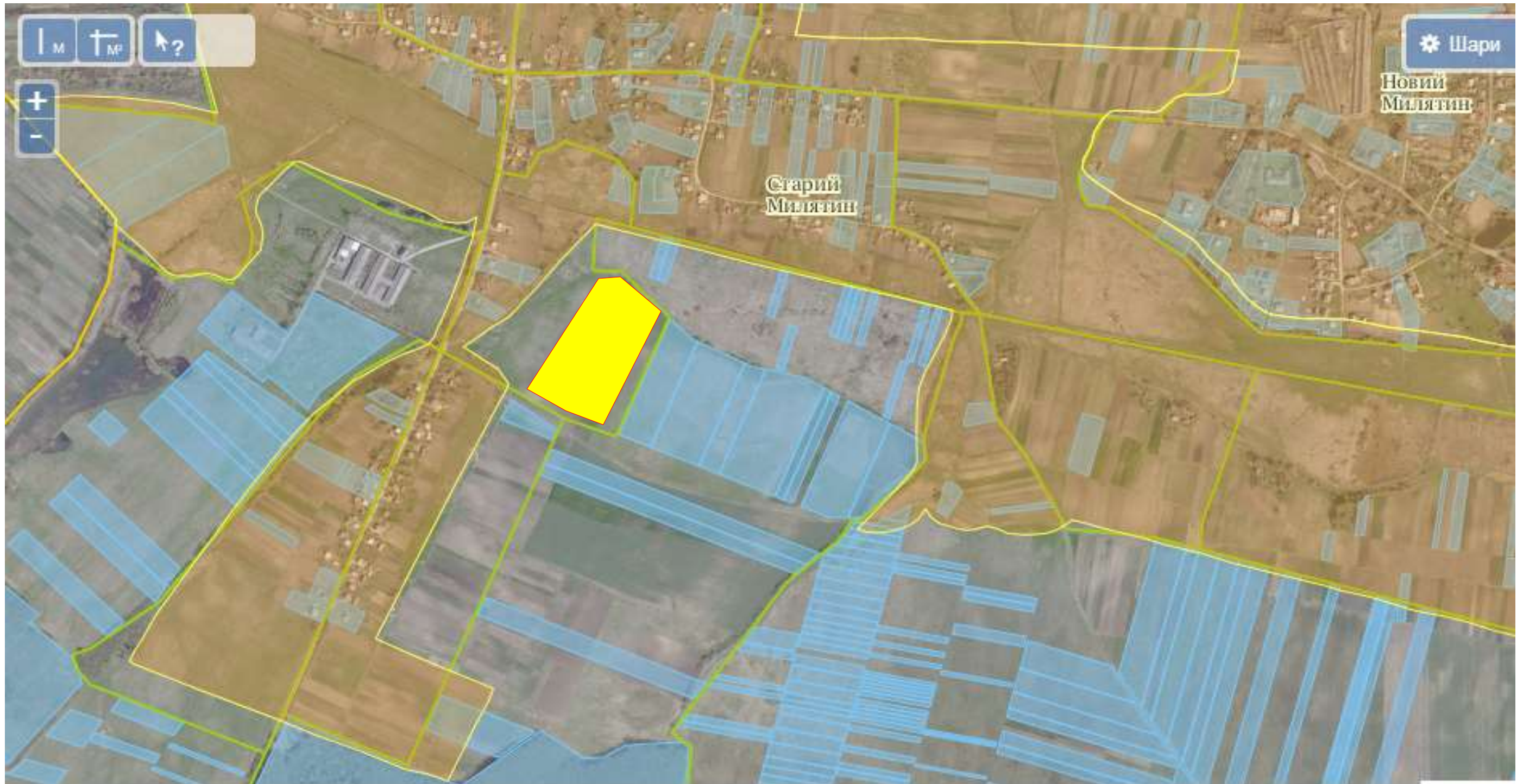
Цільове призначення – для ведення особистого селянського господарства

Шифр агровиробничої групи ґрунтів- 176 г та 8в (угіддя-рілля)

Умовні позначення:

- - межа зарезервованого масиву земельних ділянок;
- - межі населених пунктів;
- - межі земельних ділянок, переданих у власність, користування.

Милятинська сільська рада Буського району Львівської області



Площа земельної ділянки 10,000 га Кадастровий номер – відсутній  
Шифр агровиробничої групи ґрунтів- 49г та (угіддя-рілля)  
Цільове призначення – для ведення особистого селянського господарства

Умовні позначення:

- - межа зарезервованого масиву земельних ділянок;
- - межі населених пунктів;
- - межі земельних ділянок, переданих у власність, користування.

*Милятинська сільська рада Буського району Львівської області*



Площа земельної ділянки 11,000 га Кадастровий номер – 4620683600:03:000:0030-площа 18,145 га  
Шифр агропромислової групи ґрунтів- 49г та (угіддя-рілля)  
Цільове призначення – для ведення особистого селянського господарства

Умовні позначення:

- - межа зарезервованого масиву земельних ділянок;
- - межі населених пунктів;
- - межі земельних ділянок, переданих у власність, користування.

*Новосілівська сільська рада Буського району Львівської області*



Площа – 1.8763 га

Цільове призначення – для індивідуального садівництва.

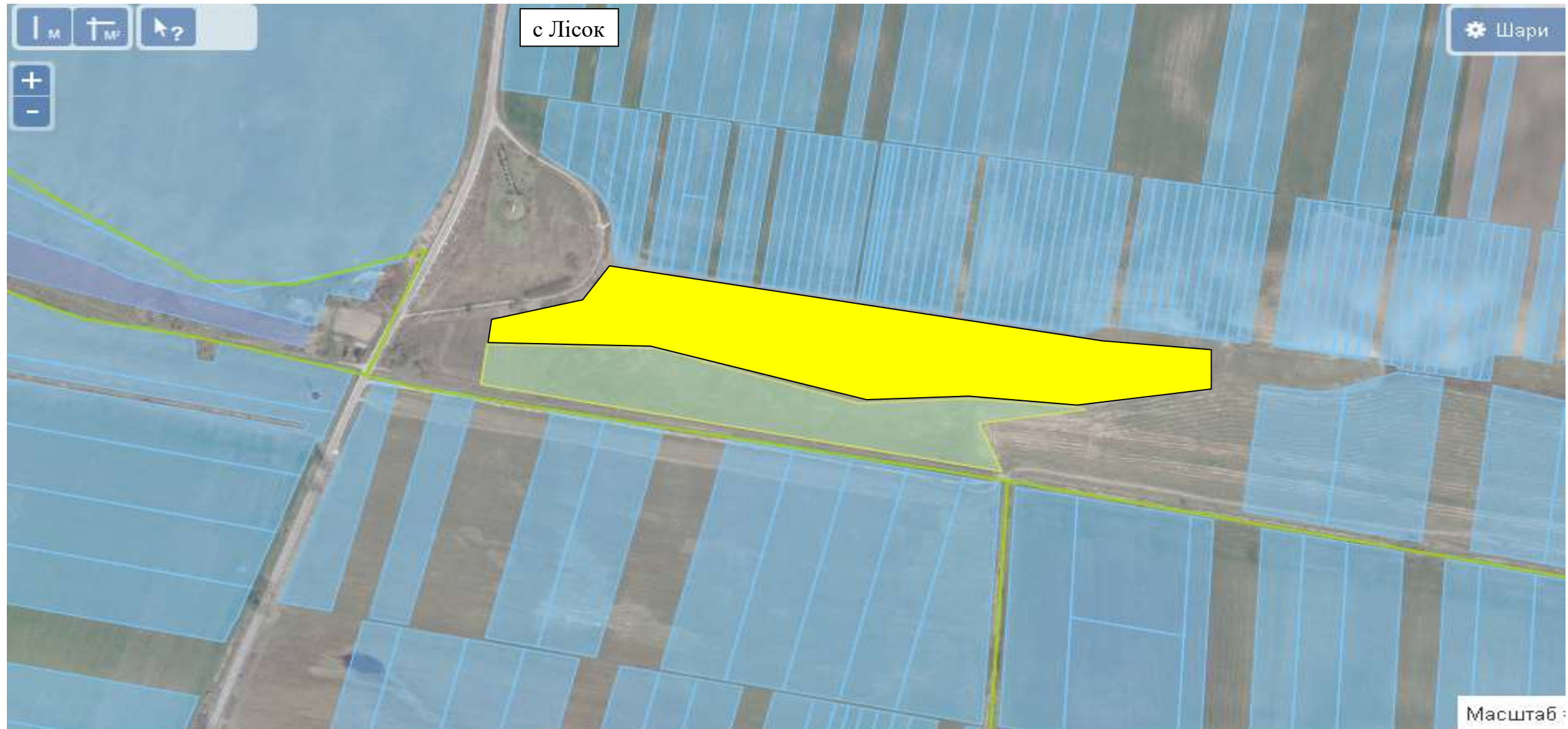
Шифр агровиробничої групи ґрунтів- 50г (угіддя-пасовище)

Умовні позначення:

- - межа зарезервованого масиву земельних ділянок;
- - межі населених пунктів;
- - межі земельних ділянок, переданих у власність, користування.

Кадастровий номер – 4620684000:01:000:0280

*Новосілівська сільська рада Буського району Львівської області*

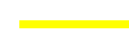




Площа – 5,30 га Кадастровий номер – відсутній

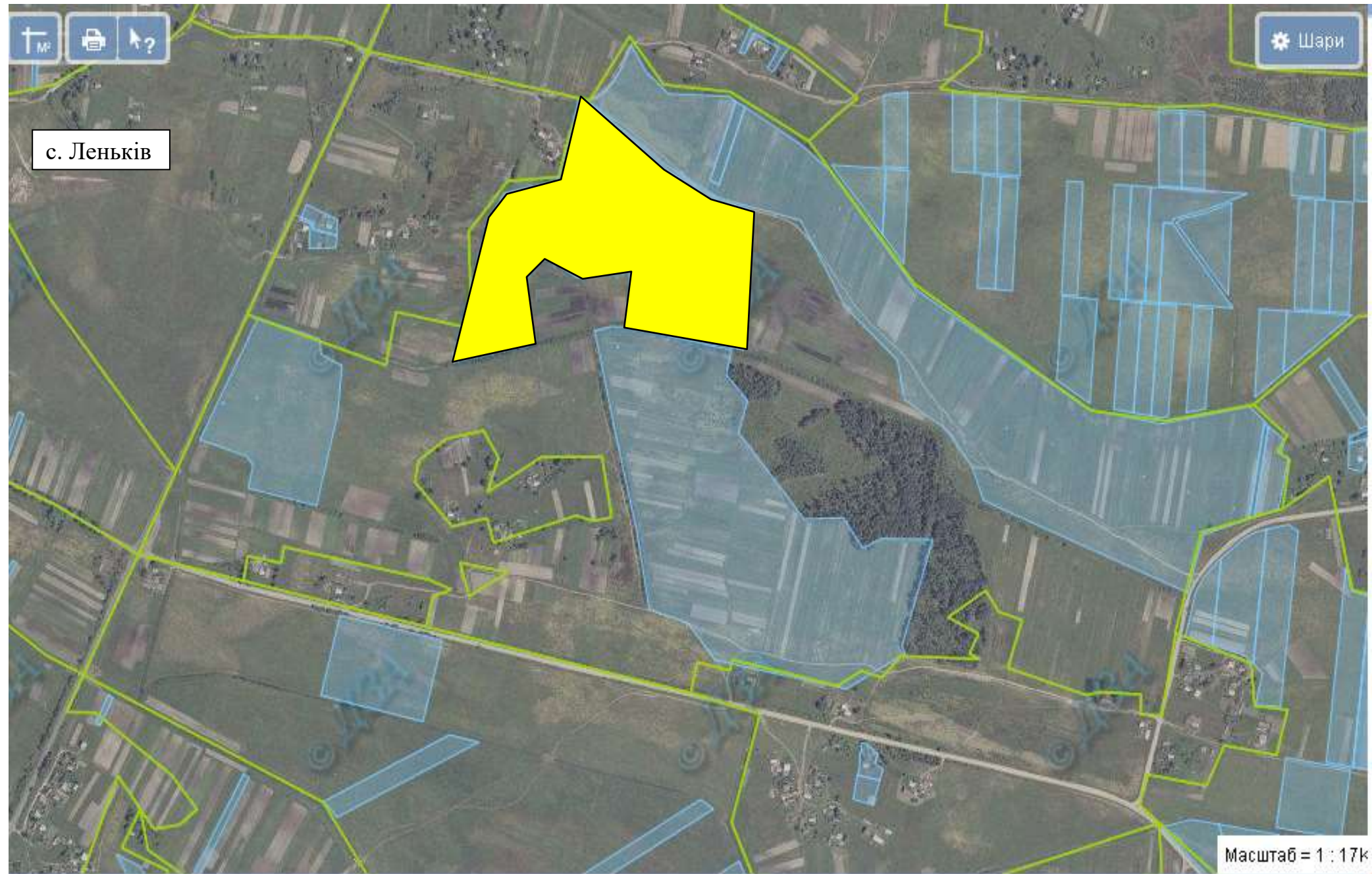
Цільове призначення – для ведення особистого селянського господарства

Шифр агровиробничої групи ґрунтів- 51г , 176 г та 45г (угіддя-рілля та пасовище)

Умовні позначення:

-  - межа зарезервованого масиву земельних ділянок;
-  - межі населених пунктів;
-  - межі земельних ділянок, переданих у власність, користування.

*Топорівська сільська рада Буського району Львівської області*



Площа земельної ділянки 16,5362 га  
Кадастровий № **4620686200:13:000:0013**,

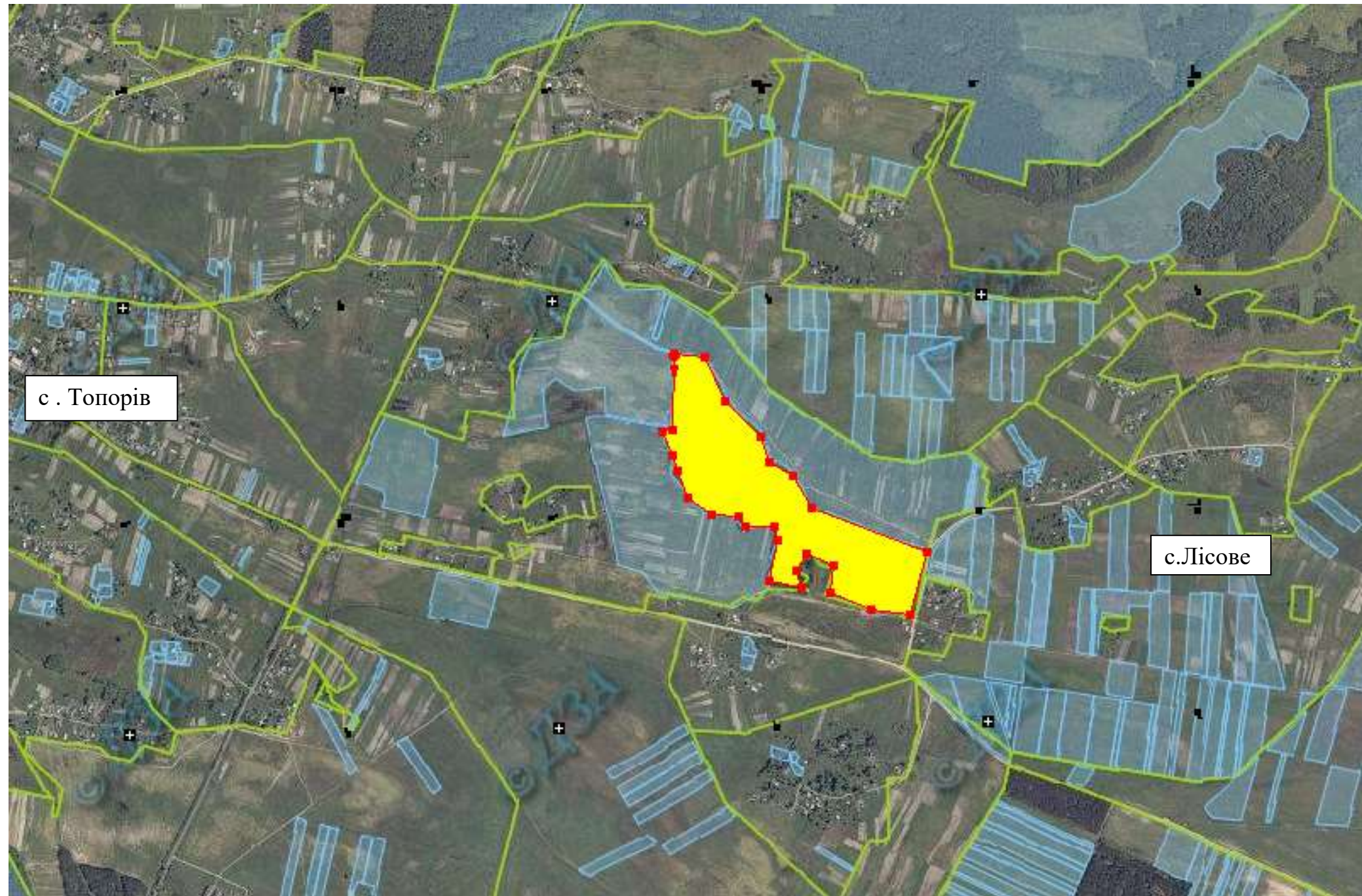
Цільове призначення – для індивідуального садівництва  
Шифр агровиробничої групи ґрунтів- 5б (угіддя-сінокіс)

Умовні позначення:

- - межа зарезервованого масиву земельних ділянок;
- - межі населених пунктів;
- - межі земельних ділянок, переданих у власність, користування.



*Топорівська сільська рада Буського району Львівської області*



Площа – 32,5 га

Кадастровий номер – відсутній

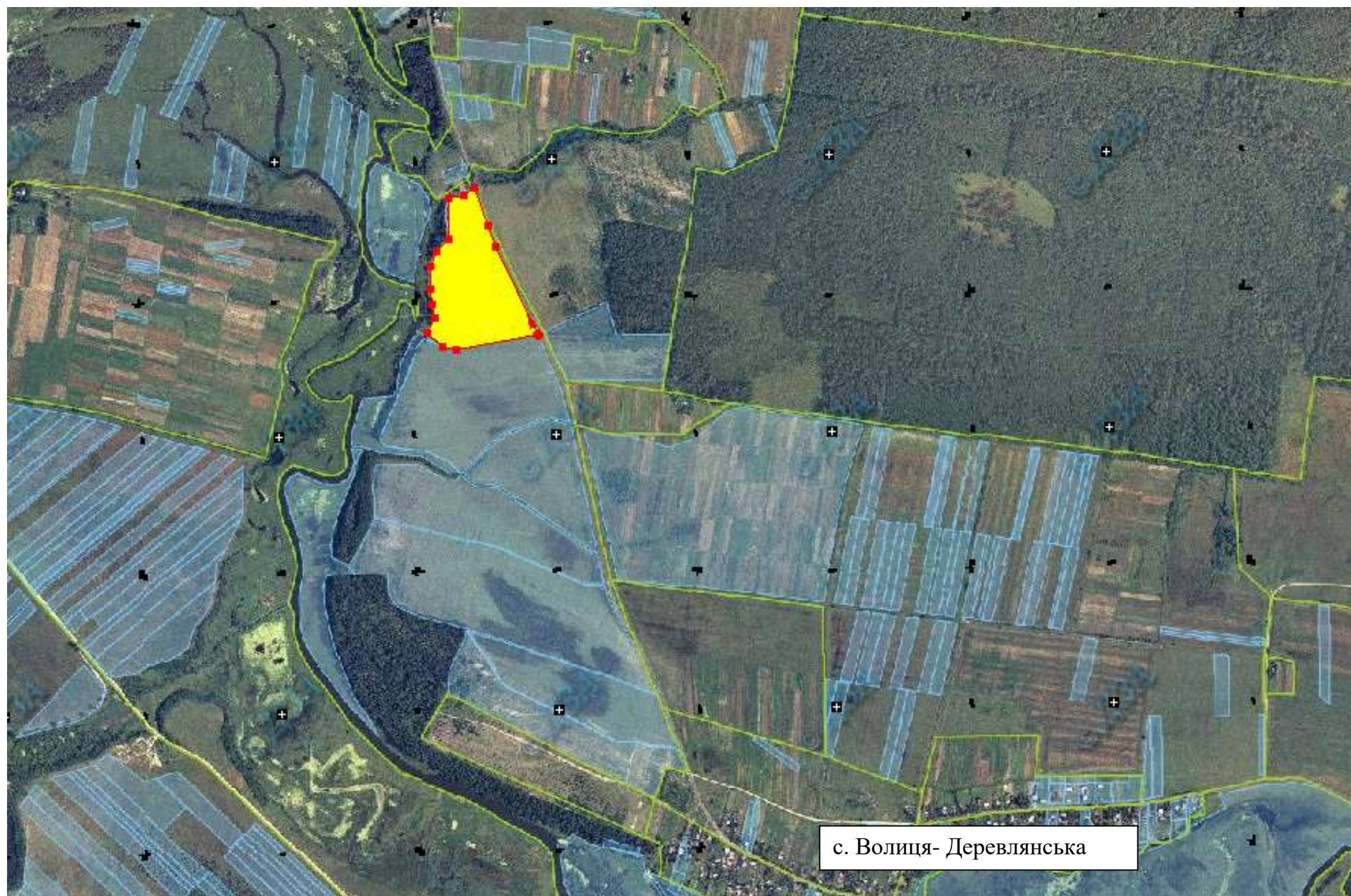
Цільове призначення – для ведення особистого селянського господарства

Шифр агровиробничої групи ґрунтів- 5б (угіддя-пасовище)

Умовні позначення:

- - межа зарезервованого масиву земельних ділянок;
- - межі населених пунктів;
- - межі земельних ділянок, переданих у власність, користування.

*Соколянська сільська рада Буського району Львівської області*



Площа – 8.2061 га

Кадастровий номер – 4620685800:11:000:0109

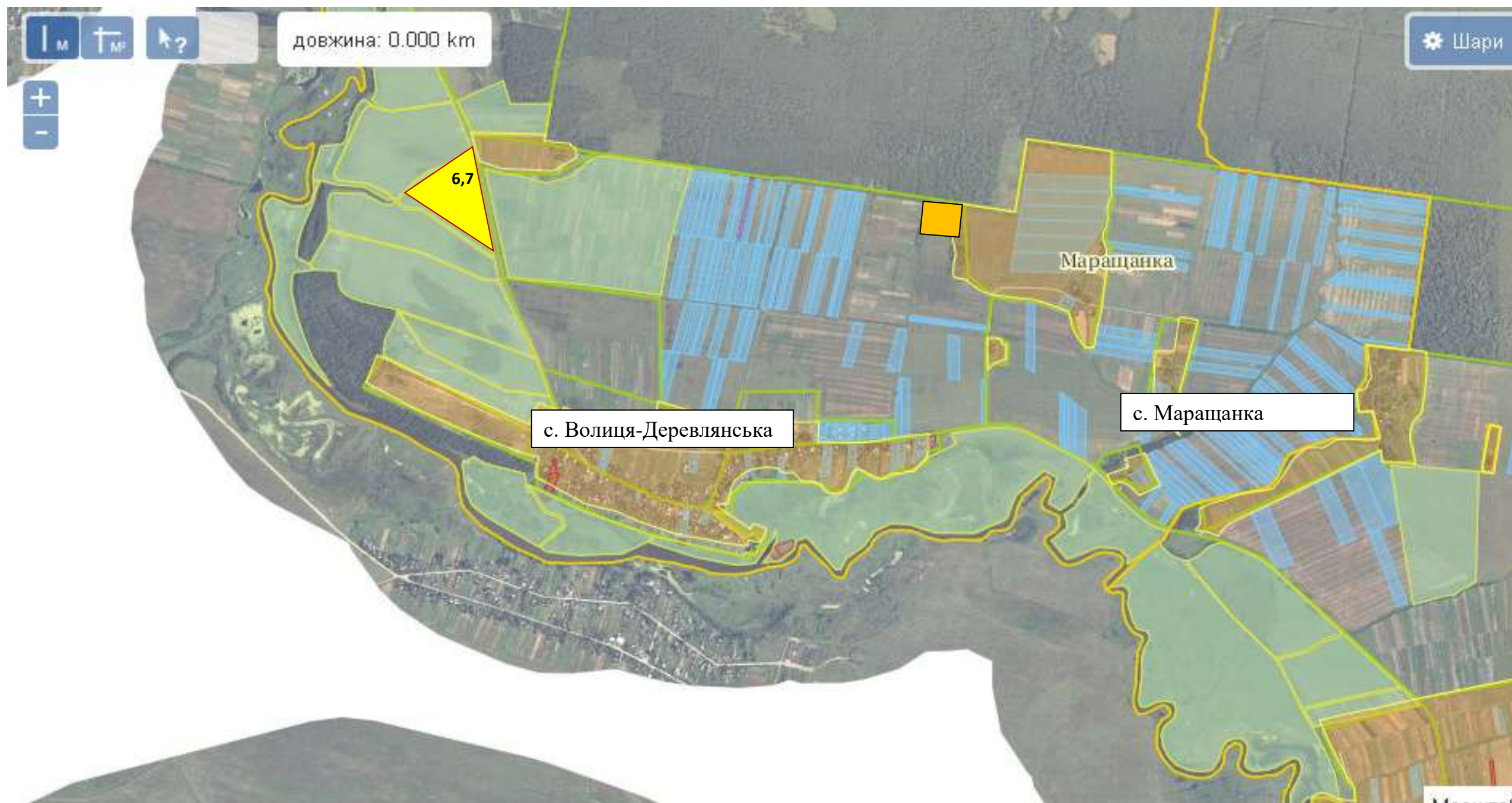
Цільове призначення – для індивідуального садівництва

Шифр агровиробничої групи ґрунтів- 4б та 21б (угіддя-рілля)

Умовні позначення:

- - межа зарезервованого масиву земельних ділянок;
- - межі населених пунктів;
- - межі земельних ділянок, переданих у власність, користування.

Соколянська сільська рада Буського району Львівської області



Площа земельної ділянки 6,7053 га Кадастровий номер – 4620685800:11:000:0111 , площа земельної ділянки-2,0000 га, кадастровий номер- відсутній  
Шифр агровиробничої групи ґрунтів- 10в ,141д (угіддя-рілля)  
Цільове призначення – для ведення особистого селянського господарства

Умовні позначення:

- - межа зарезервованого масиву земельних ділянок;
- - межі населених пунктів;
- - межі земельних ділянок, переданих у власність, користування.

*Кутівська сільська рада Буського району Львівської області*



Кадастровий номер – 4620683200:07:000:0095 масиву площею 35.8494 га . виділяється 34,00га (пройшов розподіл земельної ділянки)

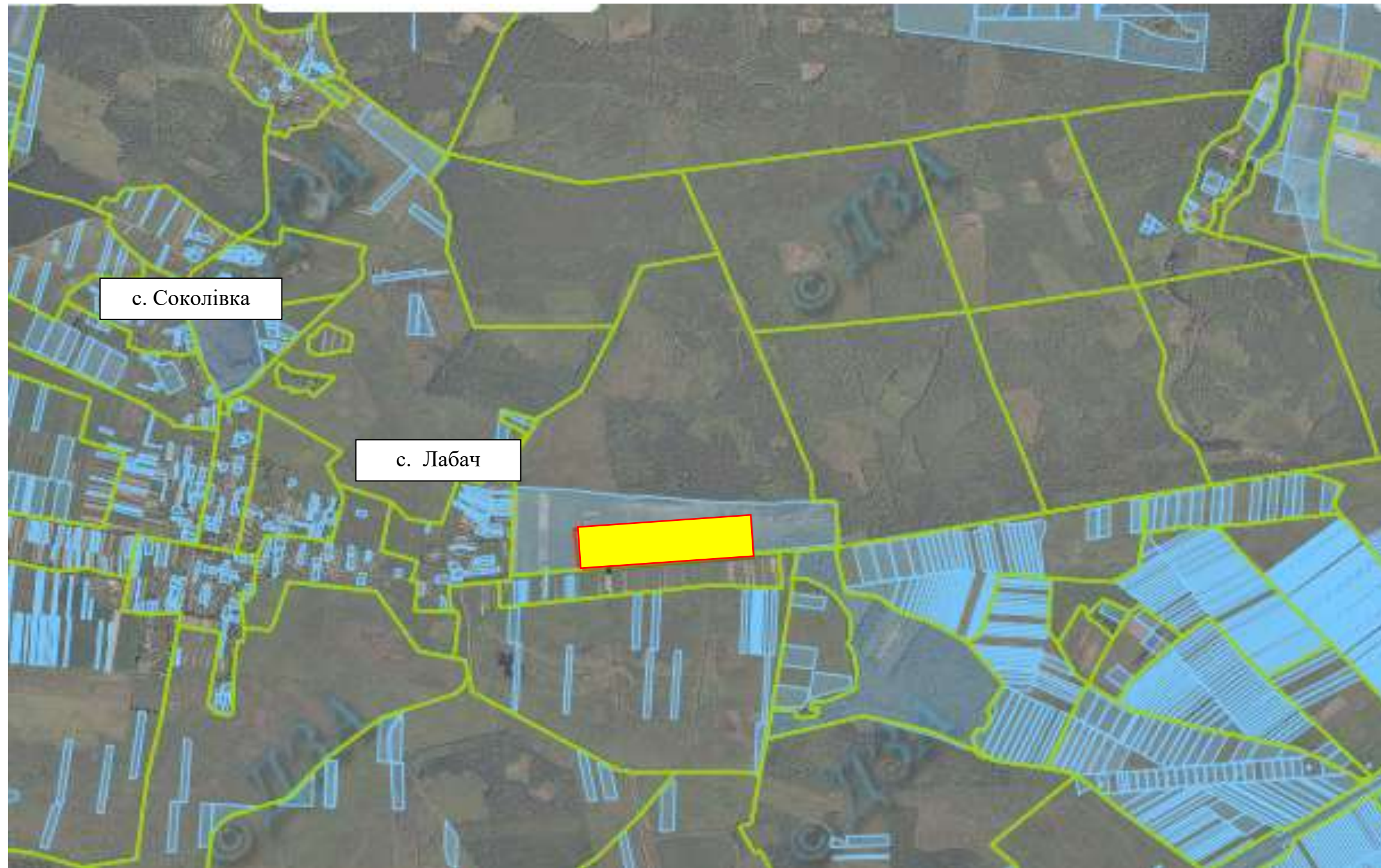
Цільове призначення – для особистого селянського господарства

Шифр агровиробничої групи ґрунтів- 99д та 142 (угіддя-рілля)

Умовні позначення:

- - межа зарезервованого масиву земельних ділянок;
- - межі населених пунктів;
- - межі земельних ділянок, переданих у власність, користування.

*Соколівська сільська рада Буського району Львівської області*






Площа – ділянки, що виділяється – 20,00 га. Кадастровий номер – 4620685300:09:000:0011.

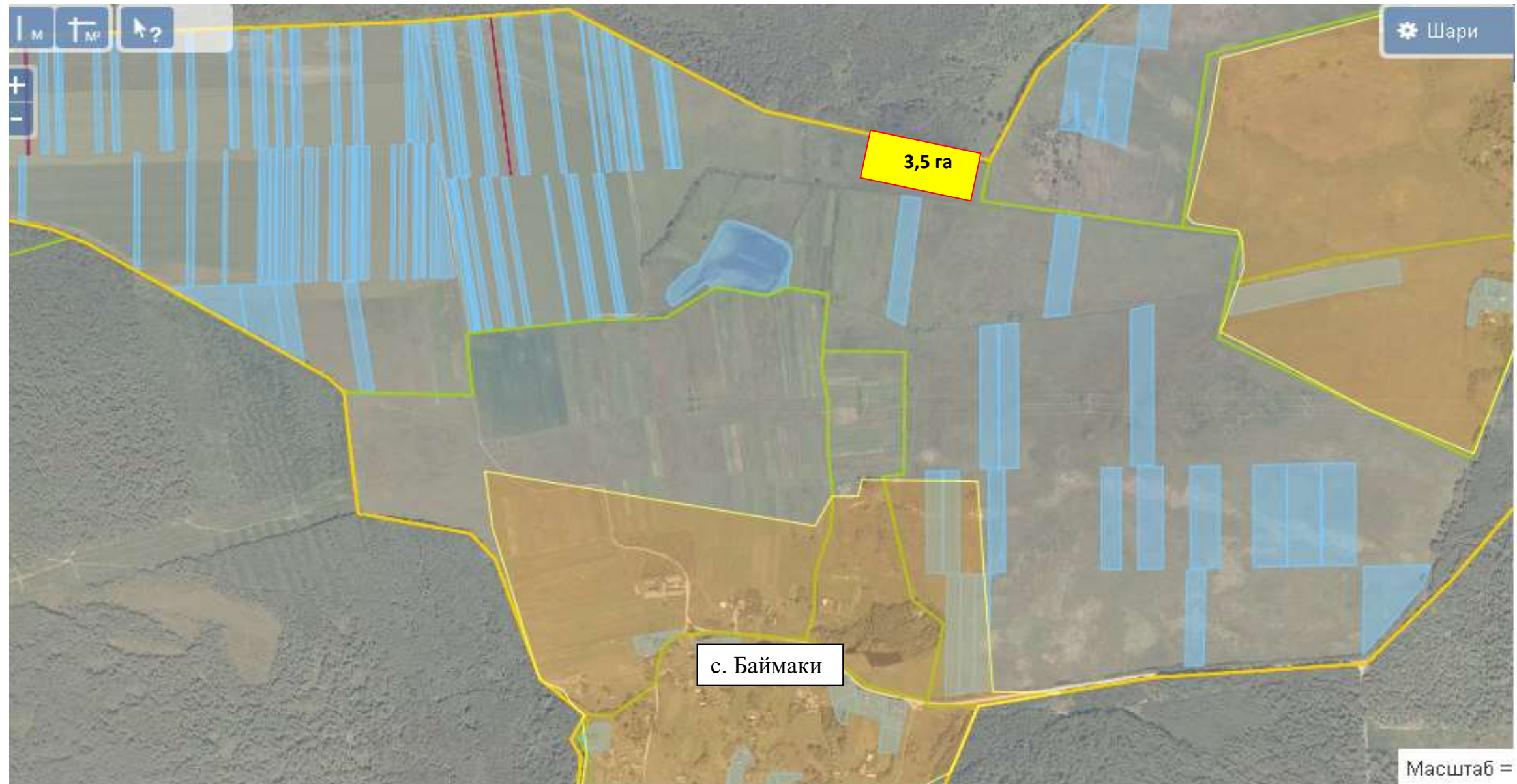
Цільове призначення – для індивідуального садівництва

Шифр агро виробничої групи ґрунтів- 56 , 142 (угіддя-рілля)

Умовні позначення:

-  - межа зарезервованого масиву земельних ділянок;
-  - межі населених пунктів;
-  - межі земельних ділянок, переданих у власність, користування.

*Соколівська сільська рада Буського району Львівської області*



Площа – 3,5 га

Кадастровий номер – відсутній

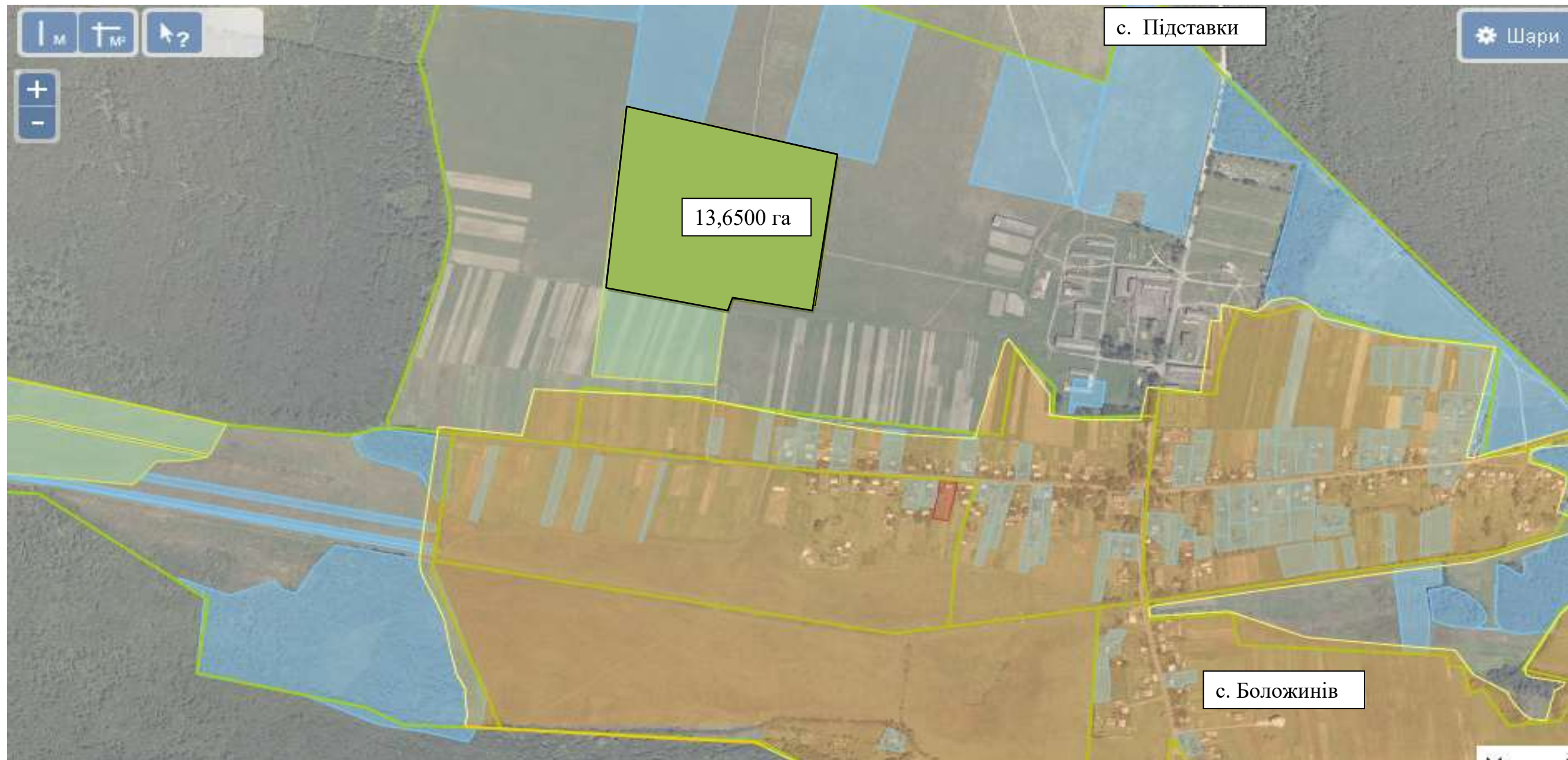
Цільове призначення – для ведення індивідуального садівництва

Шифр агровиробничої групи ґрунтів- 10б та 149г (угіддя-рілля та сінокіс)

Умовні позначення:

- - межа зарезервованого масиву земельних ділянок;
- - межі населених пунктів;
- - межі земельних ділянок, переданих у власність, користування.

*Боложинівська сільська рада Буського району Львівської області*



Площа земельної ділянки, що виділяється 13,65 га Кадастровий номер – 4620681200:10:000:0020 . .

Шифр агровиробничої групи ґрунтів- 4а та 4б (угіддя-пасовище)

Цільове призначення – для ведення особистого селянського господарства




Умовні позначення:

- - межа зарезервованого масиву земельних ділянок;
- - межі населених пунктів;
- - межі земельних ділянок, переданих у власність, користування.



Площа земельної ділянки 7,6874 га Кадастровий номер – 4620682000:03:000:0040  
Шифр агровиробничої групи ґрунтів- 5б та (угіддя-рілля)  
Цільове призначення – для ведення садівництва

Умовні позначення:

-  - межа зарезервованого масиву земельних ділянок;
-  - межі населених пунктів;
-  - межі земельних ділянок, переданих у власність, користування.



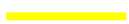



*Заводська сільська рада Буського району Львівської області*



Площа -2,00 га для ведення особистого селянського господарства  
Шифр агро виробничої групи ґрунтів- 5б та 215 А (угіддя-рілля)

Кадастровий номер - відсутній

Умовні позначення:

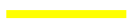



-  - межа зарезервованого масиву земельних ділянок;
-  - межі населених пунктів;
-  - межі земельних ділянок, переданих у власність, користування.
-  - межі земельних ділянок, на які отримано дозвіл на виготовлення землевпорядної документації.

*Кізілвська сільська рада Буського району Львівської області*



Площа -18,2741 га для ведення особистого селянського господарства учасникам АТО      Кадастровий номер - 4620682300:03:000:0120  
Шифр агровиробничої групи ґрунтів- 33г та 38 г (угіддя-рілля) (1,25га –чагарник)

Умовні позначення:





-  - межа зарезервованого масиву земельних ділянок;
-  - межі населених пунктів;
-  - межі земельних ділянок, переданих у власність, користування.
-  - межі земельних ділянок, на які отримано дозвіл на виготовлення землевпорядної документації.

*Кізівська сільська рада Буського району Львівської області*



Площа -14,9400 га для ведення особистого селянського господарства учасникам АТО      Кадастровий номер - відсутній  
Шифр агровиробничої групи ґрунтів- 33г та 38 г (угіддя-рілля) (1,25га –чагарник)

Умовні позначення:

-  - межа зарезервованого масиву земельних ділянок;
-  - межі населених пунктів;
-  - межі земельних ділянок, переданих у власність, користування.
-  - межі земельних ділянок, на які отримано дозвіл на виготовлення землевпорядної документації.

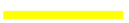



Яблунівська сільська рада Буського району Львівської області



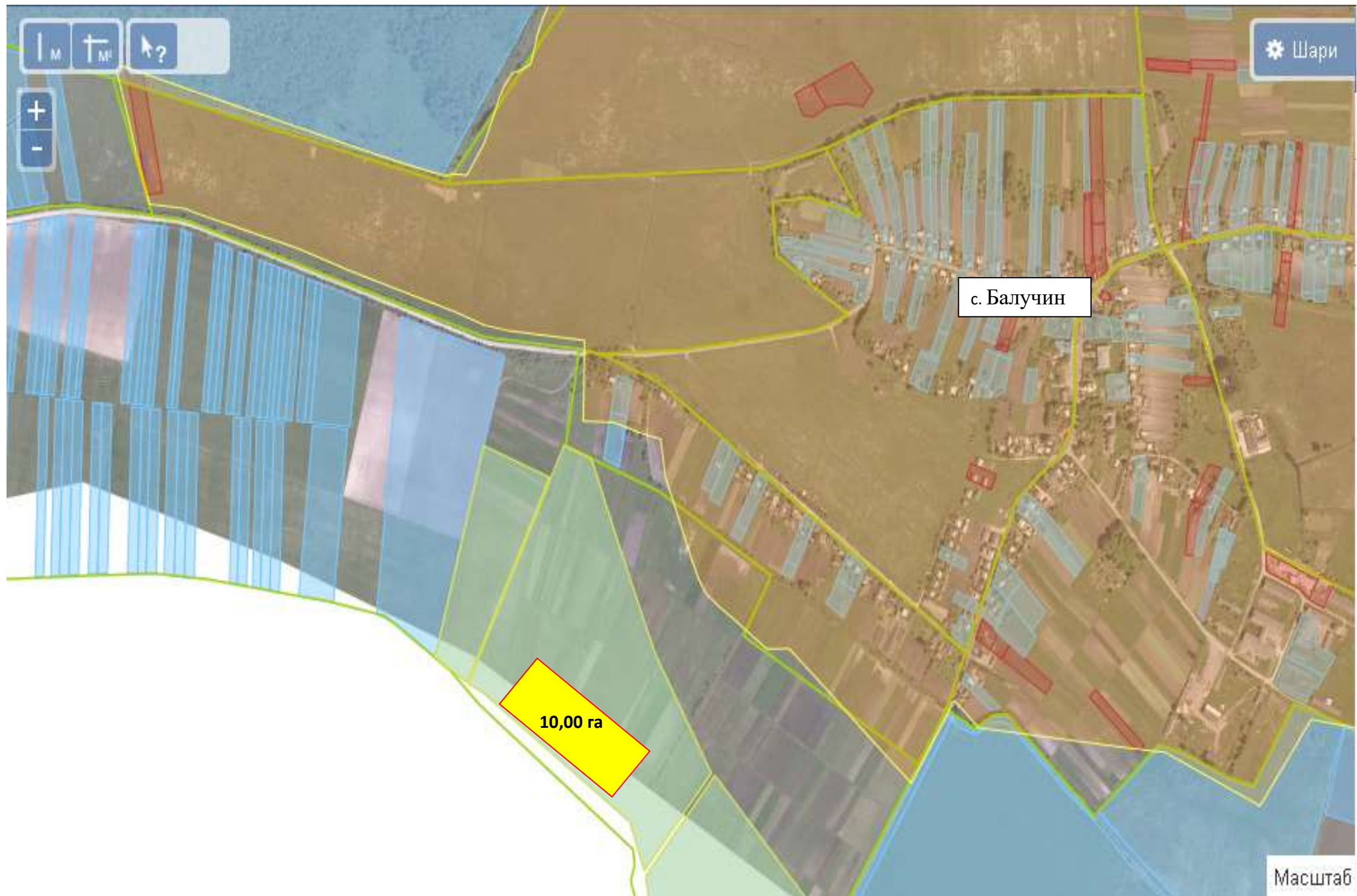
Площа -21,7257 га для ведення особистого селянського господарства учасникам АТО (пройшов поділ земельної ділянки) Кадастровий номер - 4620687400:13:000:0078

Шифр агровиробничої групи ґрунтів- 176г та 46 (угіддя-рілля)

Умовні позначення:

-  - межа зарезервованого масиву земельних ділянок;
-  - межі населених пунктів;
-  - межі земельних ділянок, переданих у власність, користування.
-  - межі земельних ділянок, на які отримано дозвіл на виготовлення землевпорядної документації.

*Балучинська сільська рада Буського району Львівської області*



Площа – 10,000 га      Кадастровий номер – масиву 4620680800:09:000:0104 ,

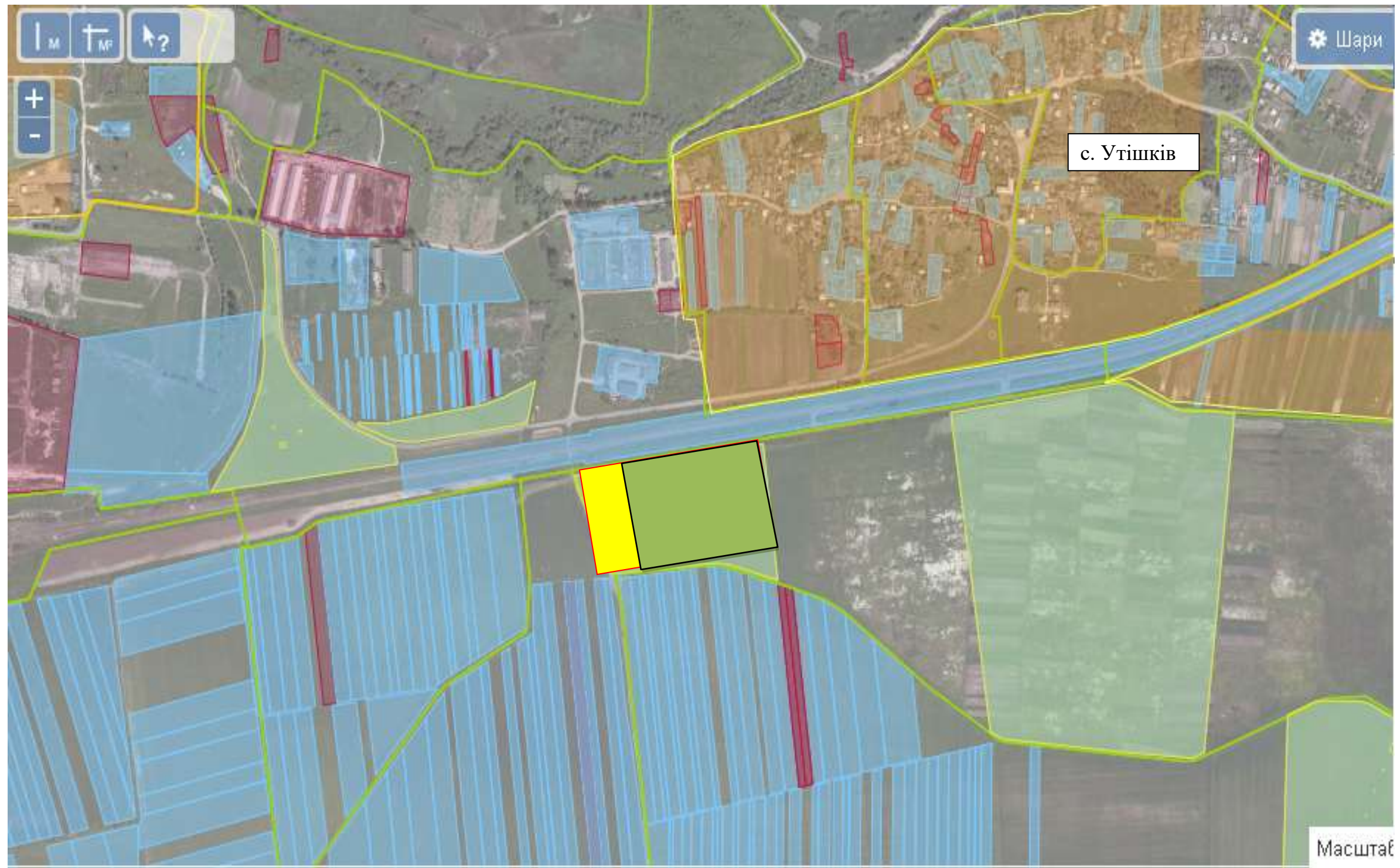
Цільове призначення – для ведення особистого селянського господарства

Шифр агровиробничої групи ґрунтів- 30г (угіддя-рілля)

Умовні позначення:

- - межа зарезервованого масиву земельних ділянок;
- - межі населених пунктів;
- - межі земельних ділянок, переданих у власність, користування.

*Утішківська сільська рада Буського району Львівської області*



Кадастровий номер – 4620686800:02:000:0003 масиву площею 7,8888 га з них виділяється площа 2,0000 га та 5,8888 га

Цільове призначення – для ведення індивідуального садівництва та ведення особистого селянського господарства

Шифр агровиробничої групи ґрунтів- 99д та 181д (угіддя-рілля)

Умовні позначення:

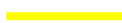


- - межа зарезервованого масиву земельних ділянок;
- - межі населених пунктів;
- - межі земельних ділянок, переданих у власність, користування.

Утішківська сільська рада Буського району Львівської області

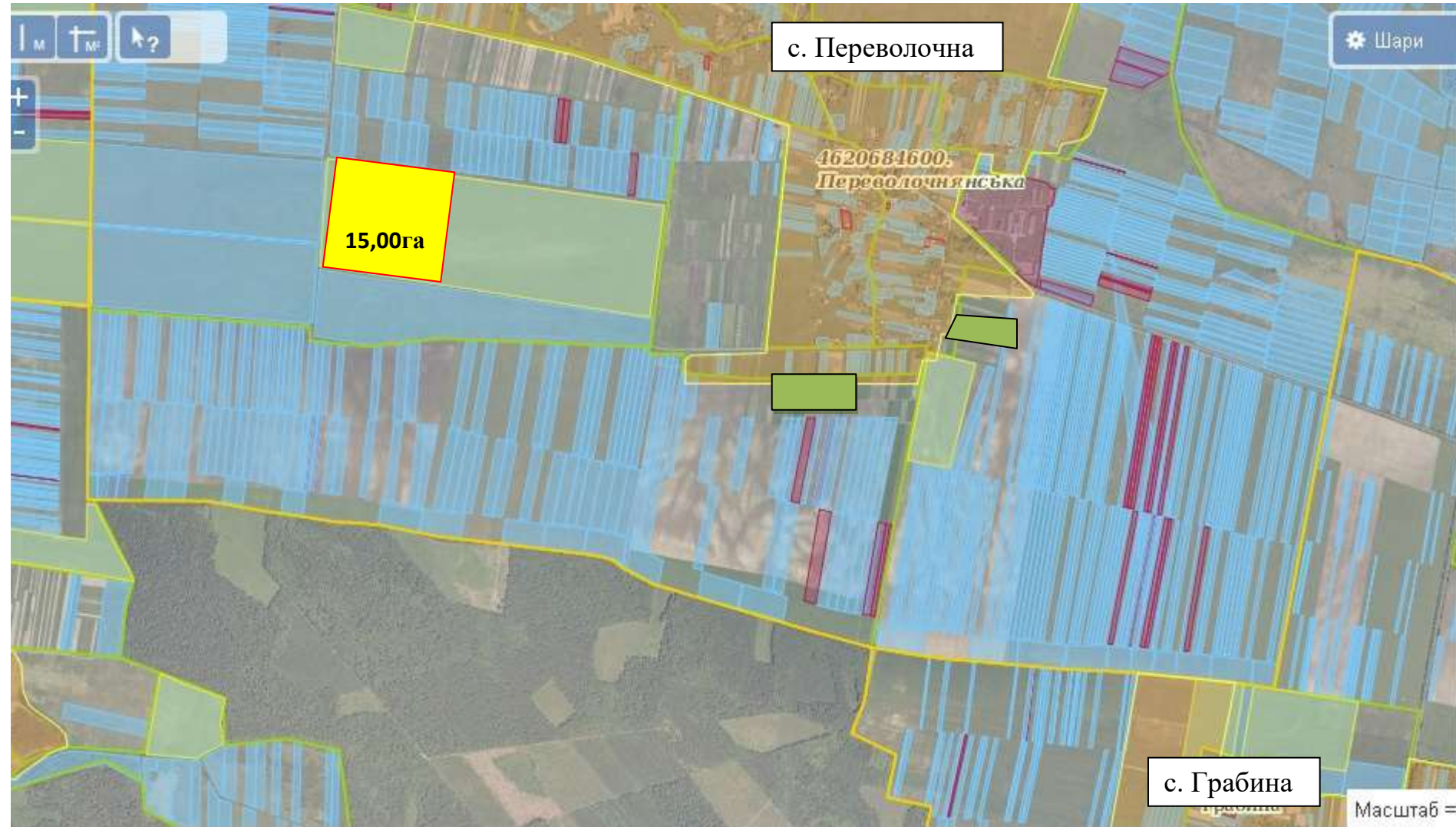


Площа земельної ділянки 10,00 га Кадастровий номер – 4620682000:03:000:0 .  
Шифр агровиробничої групи ґрунтів- 99д , 5б та 178д (угіддя-рілля)  
Цільове призначення – для ведення особистого селянського господарства

Умовні позначення:

-  - межа зарезервованого масиву земельних ділянок;
-  - межі населених пунктів;
-  - межі земельних ділянок, переданих у власність, користування.

*Переволочнянська сільська рада Буського району Львівської області*



Кадастровий номер – 4620686800:02:000:0206 з них виділяється площа 15,00 га

Шифр агровиробничої групи ґрунтів- 142 та 181г (угіддя-пасовище)

Площа 2,000 га. Шифр агровиробничої групи ґрунтів- 99д (угіддя-рілля). Кадастровий номер відсутній.

Площа 2,000 га. Шифр агровиробничої групи ґрунтів- 99д (угіддя-рілля). Кадастровий номер відсутній.

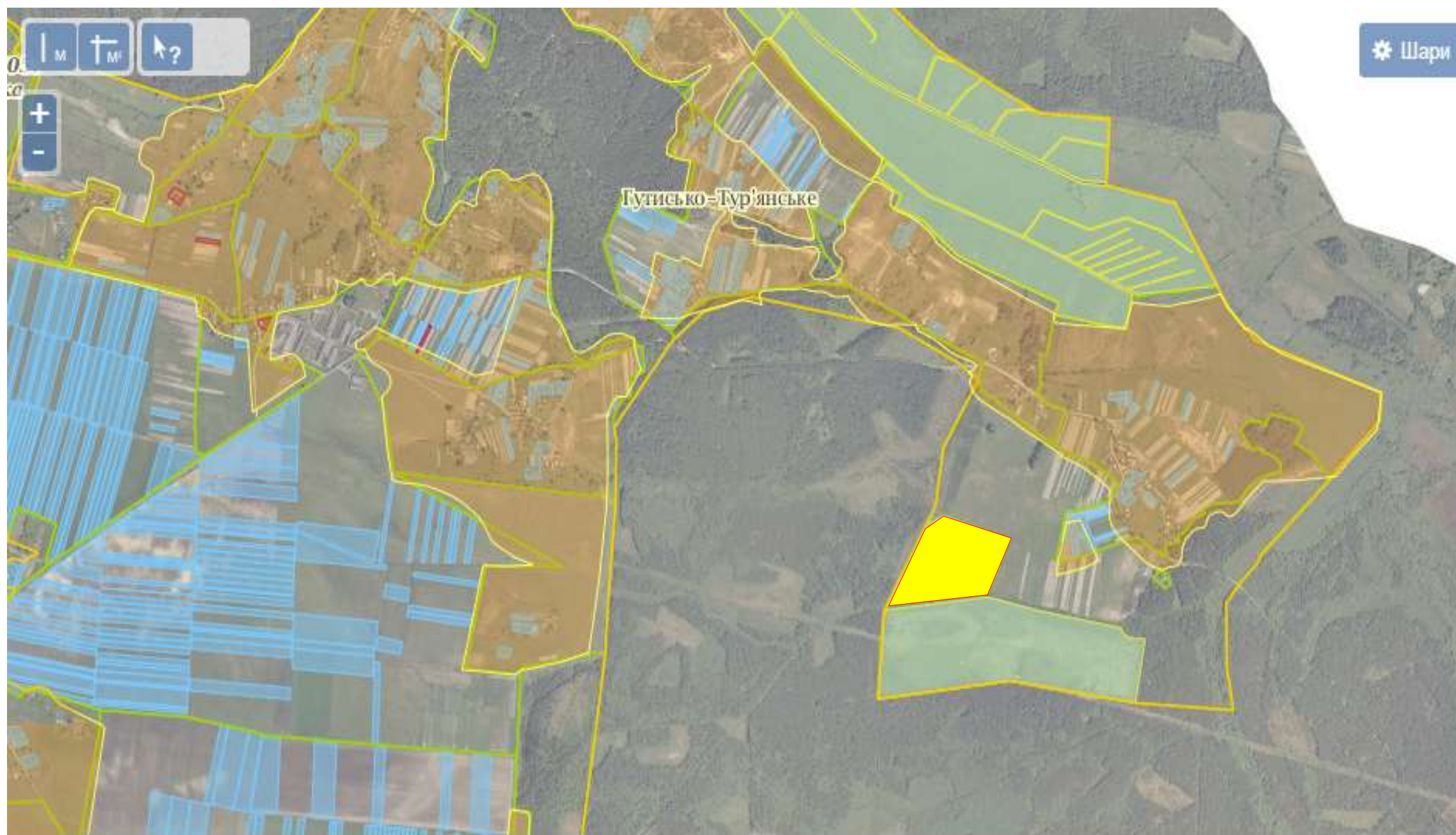
Цільове призначення – для ведення особистого селянського господарства

Умовні позначення:

- - межа зарезервованого масиву земельних ділянок;
- - межі населених пунктів;
- - межі земельних ділянок, переданих у власність, користування.



*Тур»янська сільська рада Буського району Львівської області*



Площа земельної ділянки 9,3676 га Кадастровий номер – 4620686600:07:000:0016  
Шифр агровиробничої групи ґрунтів- 178в та 181е та (угіддя-рілля)  
Цільове призначення – для ведення особистого селянського господарства

Умовні позначення:

- - межа зарезервованого масиву земельних ділянок;
- - межі населених пунктів;
- - межі земельних ділянок, переданих у власність, користування.

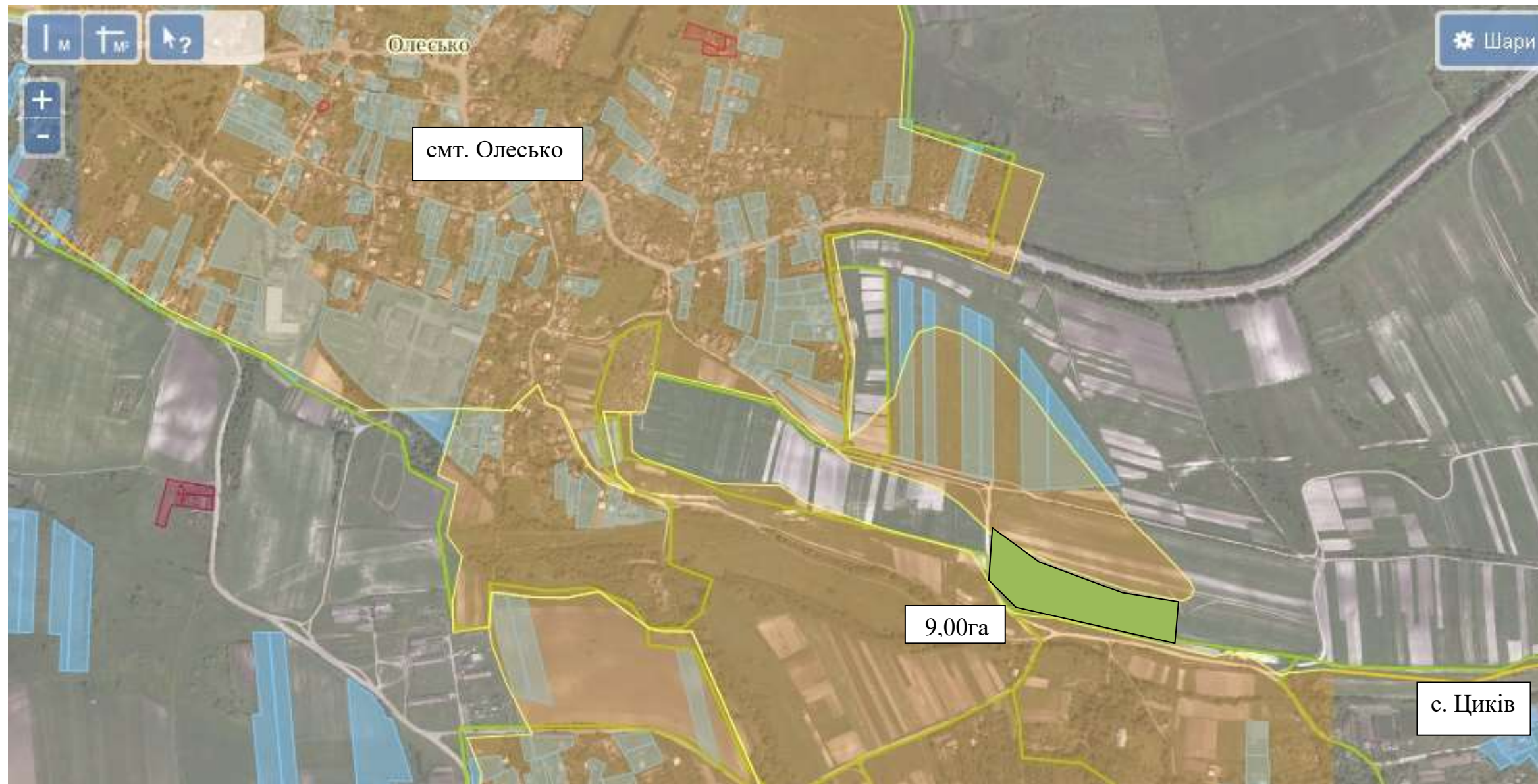


Площа земельної ділянки 4,00 га    Кадастровий номер – 4620687000:11:000:0150  
Шифр агровиробничої групи ґрунтів- 99д (угіддя-рілля)  
Цільове призначення – для ведення особистого селянського господарства

Умовні позначення:

- - межа зарезервованого масиву земельних ділянок;
- - межі населених пунктів;
- - межі земельних ділянок, переданих у власність, користування.

*Олеська селищна рада Буського району Львівської області*






Площа – 9,000 га Кадастровий номер – відсутній

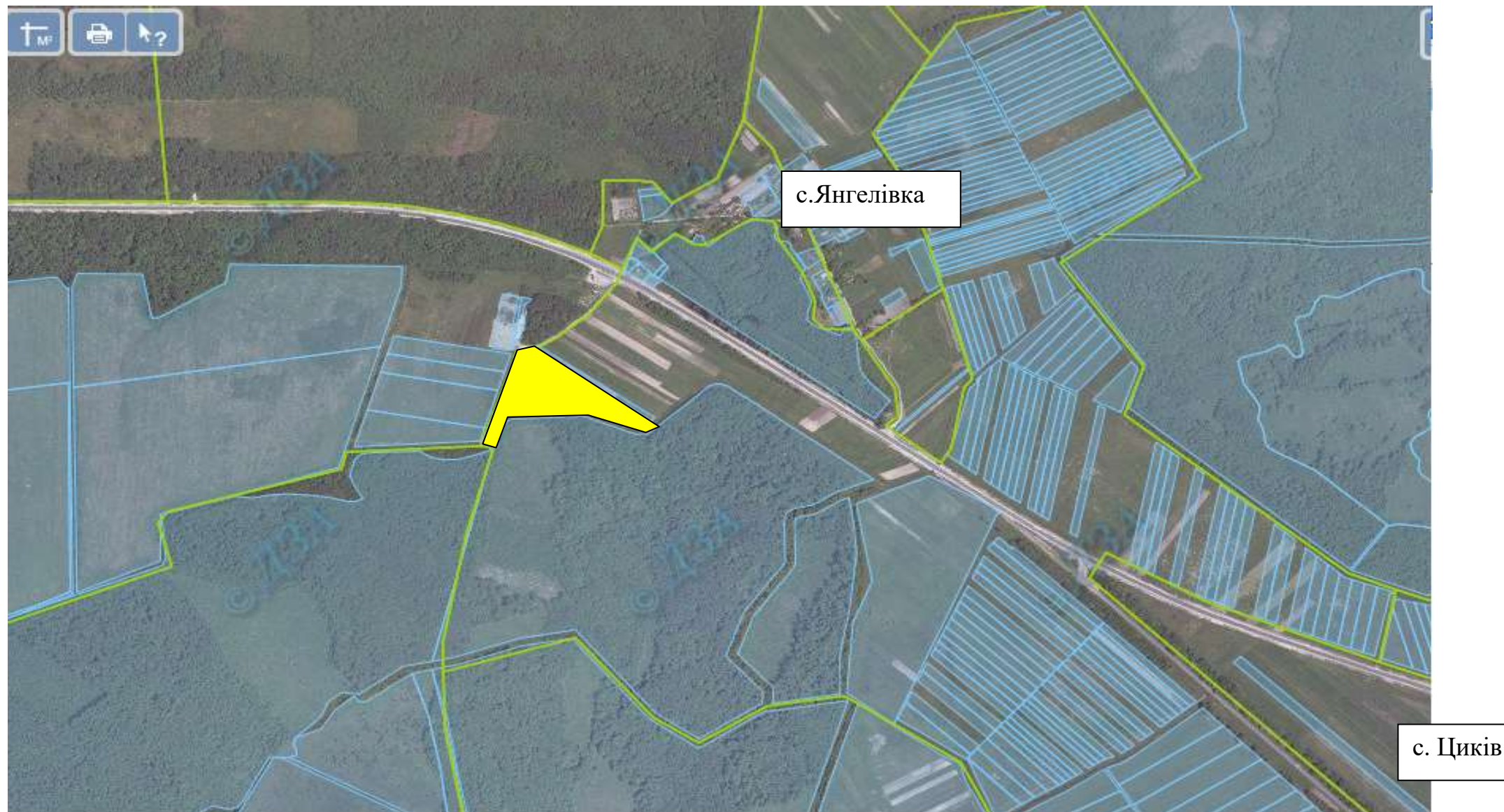
Цільове призначення – для ведення особистого селянського господарства

Шифр агровиробничої групи ґрунтів- 99е (угіддя-рілля)

Умовні позначення:

-  - межа зарезервованого масиву земельних ділянок;
-  - межі населених пунктів;
-  - межі земельних ділянок, переданих у власність, користування.

*Гумниська сільська рада Буського району Львівської області*



Площа – 2,400 га Кадастровий номер – відсутній

Цільове призначення – для ведення індивідуального садівництва

Шифр агровиробничої групи ґрунтів- 99г (угіддя-рілля)

Умовні позначення:

- - межа зарезервованого масиву земельних ділянок;
- - межі населених пунктів;
- - межі земельних ділянок, переданих у власність, користування.