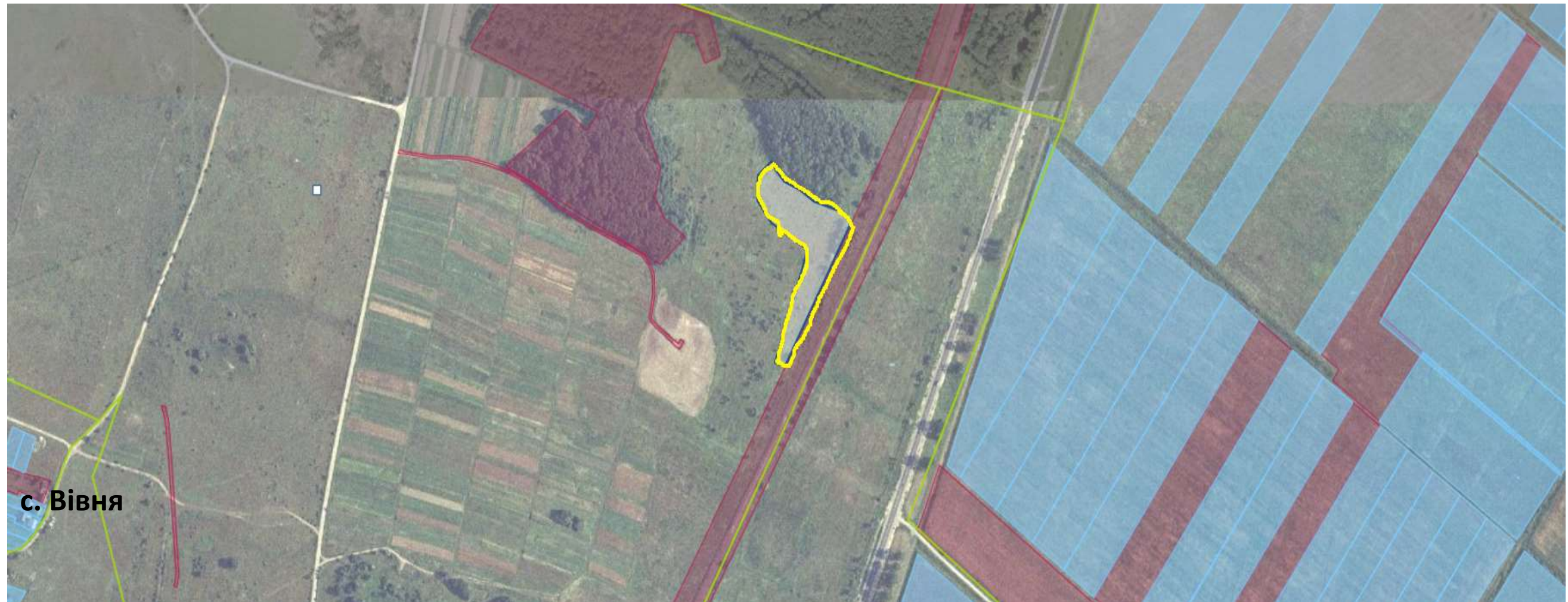


Інформація стосовно забезпечення учасників антитерористичної операції земельними ділянками на території Стрийського району (за межами населеного пункту)
(станом на 01.02.2018 року)

№ з/п	Назва адміністративно-територіальної одиниці (сільська (селищна) рада, місто районного значення)	Кількість учасників АТО	Загальна площа зарезервованих земельних ділянок, га (За межами н.п.)	з них				Кількість учасників АТО, які звернулись із заявою/клопотанням про отримання земельної ділянки
				для будівництва і обслуговування жилого будинку, господарських будівель і споруд (присадибна ділянка)	для ведення садівництва	для індивідуального дачного будівництва	для ведення особистого селянського господарства	
1	2	3	4	5	6	7	8	9
1	Вівнянська сільська рада		10,0		10,0			
2	Ланівська сільська рада		25,0		10,0		15,0	
3	Голобутівська сільська рада		10,0				10,0	
4	Дашавська селищна рада		0,30				0,30	
5	Дідушицька сільська рада		0,80				0,80	
6	Добрянська сільська рада		0,50		0,20		0,30	
7	Долішненська сільська рада		8,0		8,0			
8	Грабовецька сільська рада		2,0				2,0	
9	Завадівська сільська рада		9,0				9,0	
10	Конюхівська сільська рада		4,0				4,0	
11	Лисятицька сільська рада		16,6				16,60	
12	Любінцівська сільська рада		2,0				2,0	
13	Миртюківська сільська рада		9,0				9,0	
14	Монастирецька сільська рада		5,0				5,0	
15	Підгірцівська сільська рада		0,90				0,90	
16	Станківська сільська рада		5,80				5,80	
17	Лисовицька сільська рада		35,0		35,0			
18	Нежухівська сільська рада		3,7045		3,7045			
19	Лисовицька сільська рада		52,6		52,3			
	Всього по району		200,2045		119,5045		80,70	

Вівнянська сільська рада Стрийський район Львівська область



Площа – 10,00 га

Цільове призначення - для ведення садівництва

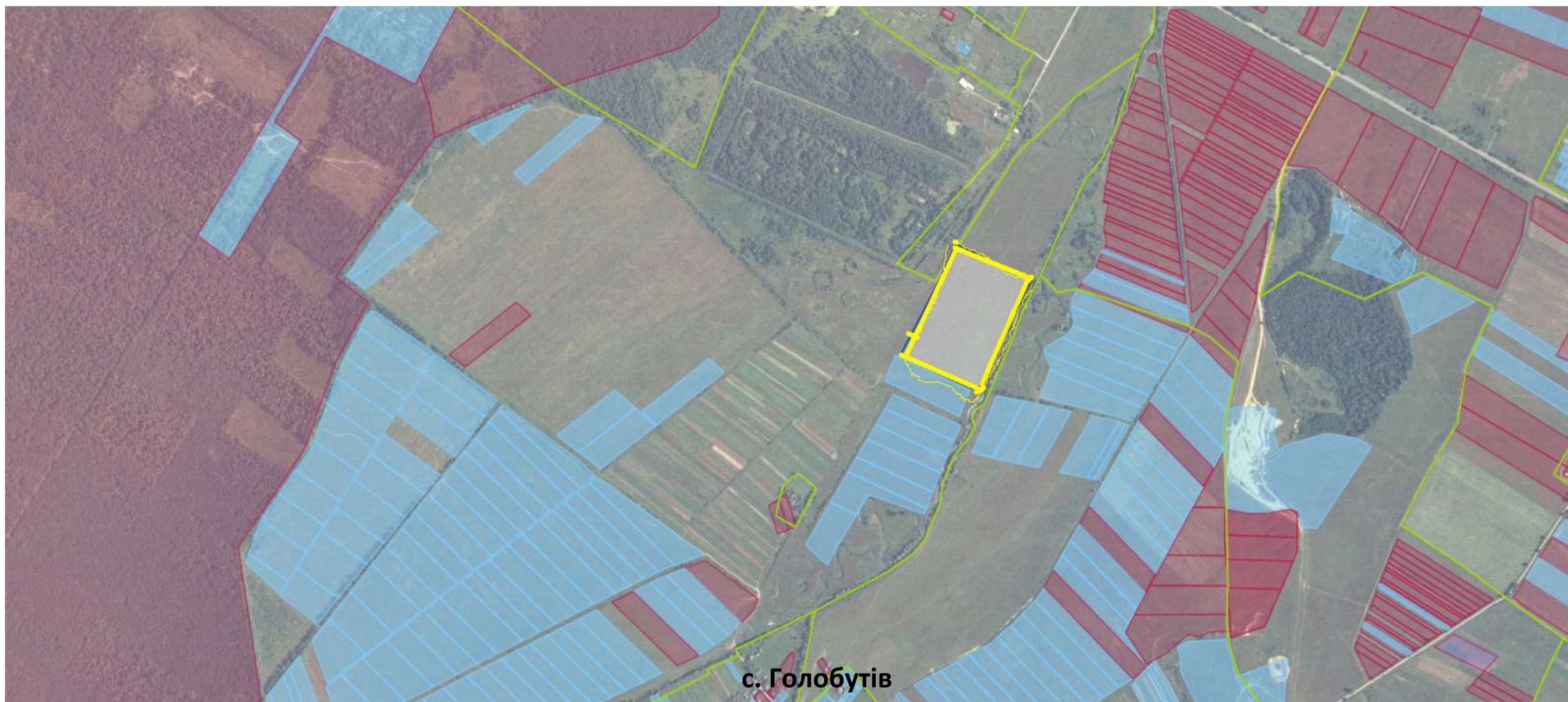
Умовні позначення:

- - межа зарезервованого масиву земельних ділянок;
- - межі населених пунктів;
- - межі земельних ділянок, переданих у власність, користування.

Кадастровий номер - відсутній

Агровиробнича група ґрунтів – 176 д

Голобутівська сільська рада, Стрийський район, Львівська область






Площа – 10,00 га
Цільове призначення – для ведення особистого селянського господарства

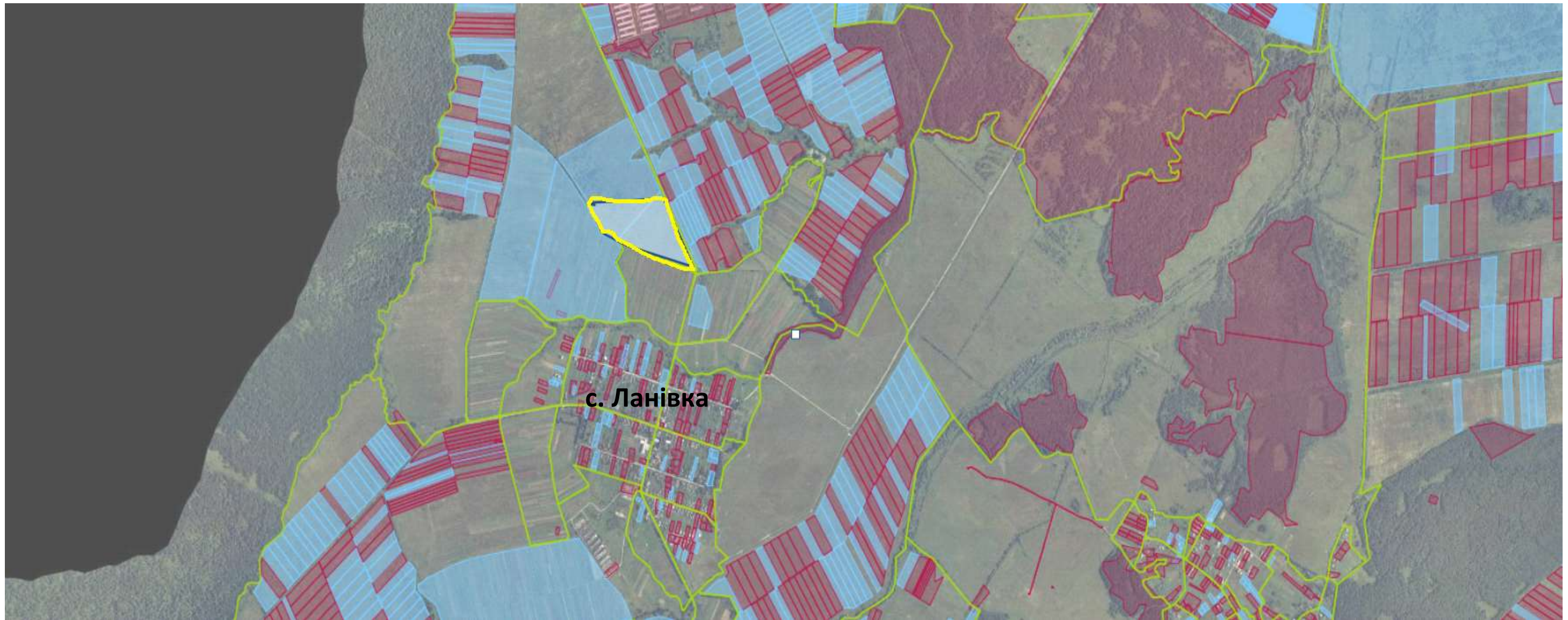
Кадастровий номер - відсутній

Агровиробнича група ґрунтів – 178 д

Умовні позначення:

-  - межа зарезервованого масиву земельних ділянок;
-  - межі населених пунктів;
-  - межі земельних ділянок, переданих у власність, користування.

Ланівська сільська рада, Стрийський район, Львівська область



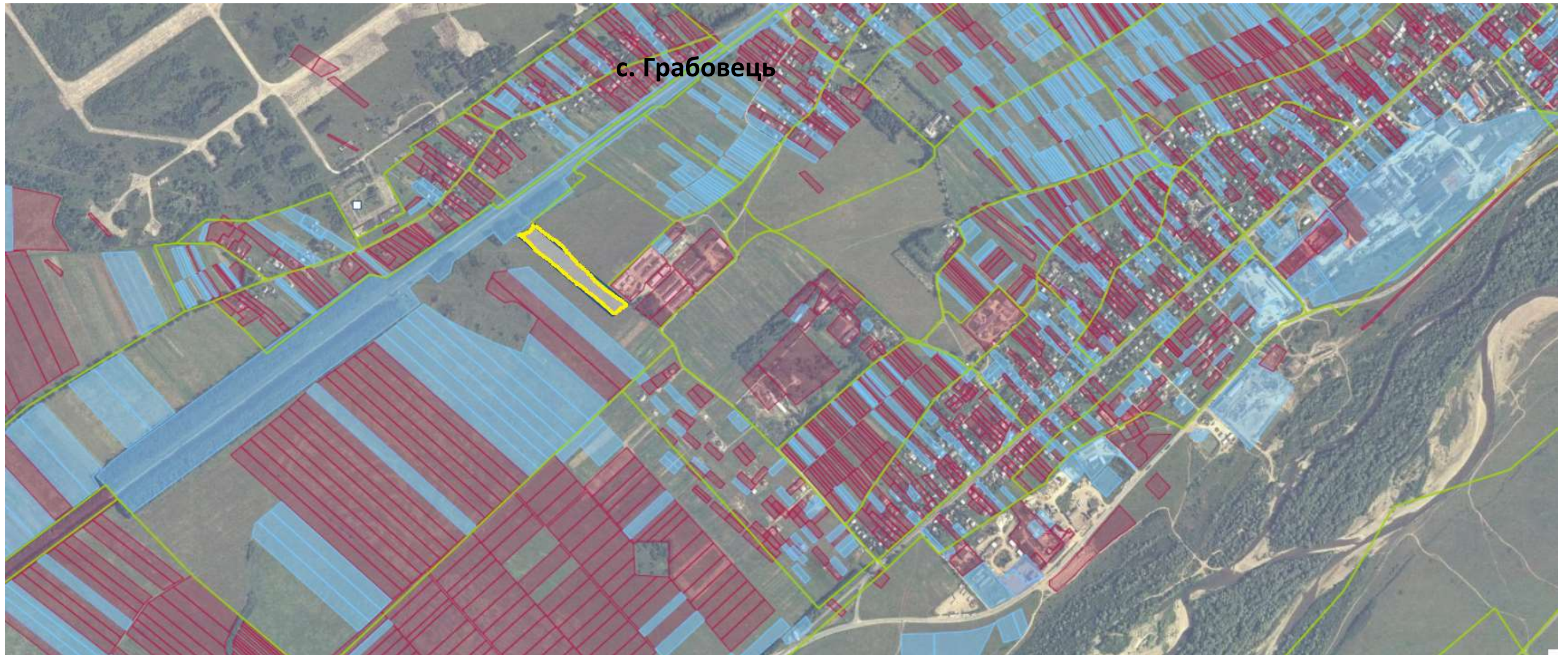
Площа – 15,00 га
Цільове призначення – для ведення особистого селянського господарства

Кадастровий номер - відсутній
Агровиробнича група ґрунтів – 24 д

Умовні позначення:

- - межа зарезервованого масиву земельних ділянок;
- - межі населених пунктів;
- - межі земельних ділянок, переданих у власність, користування.




Грабовецька сільська рада, Стрийський район, Львівська область



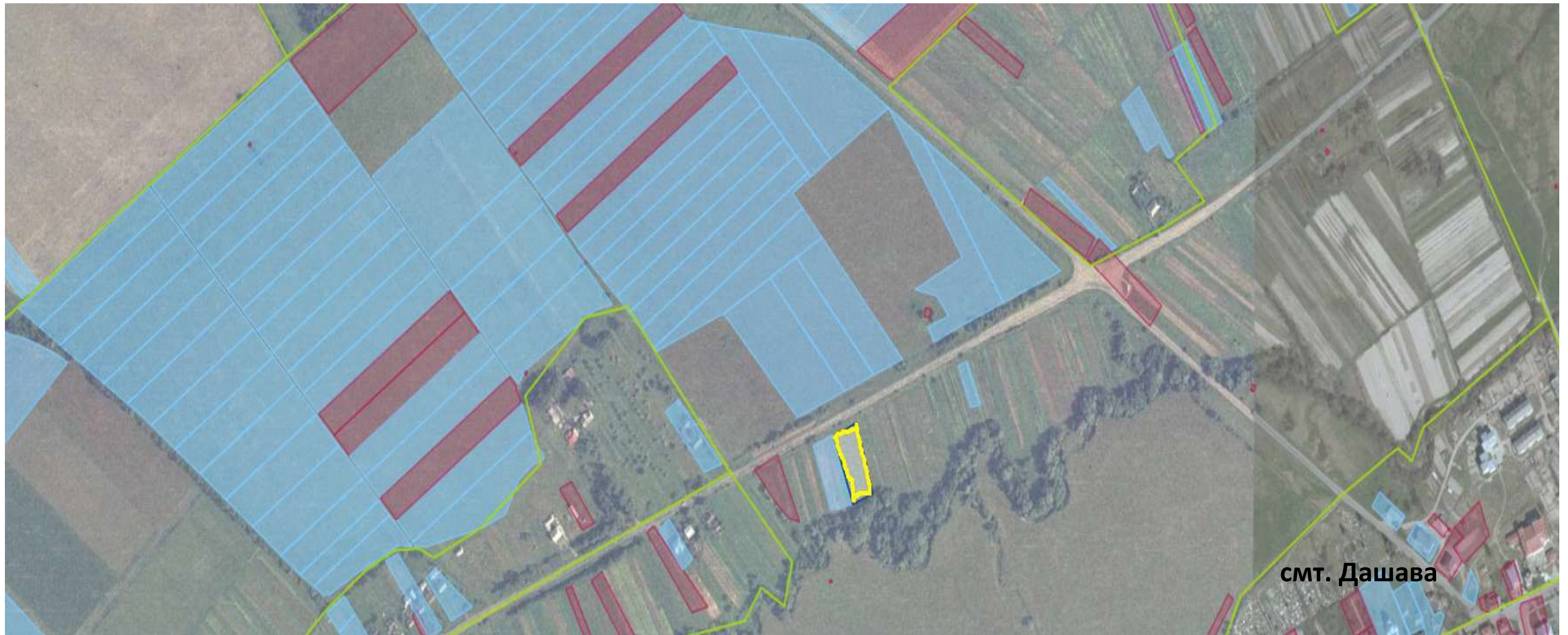
Площа – 2,00 га
Цільове призначення – для ведення особистого селянського господарства

Кадастровий номер - відсутній
Агровиробнича група ґрунтів – 186 д

Умовні позначення:

-  - межа зарезервованого масиву земельних ділянок;
-  - межі населених пунктів;
-  - межі земельних ділянок, переданих у власність, користування.

Дашавська селищна рада, Стрийський район, Львівська область



Площа – 0,30 га

Цільове призначення – для ведення особистого селянського господарства

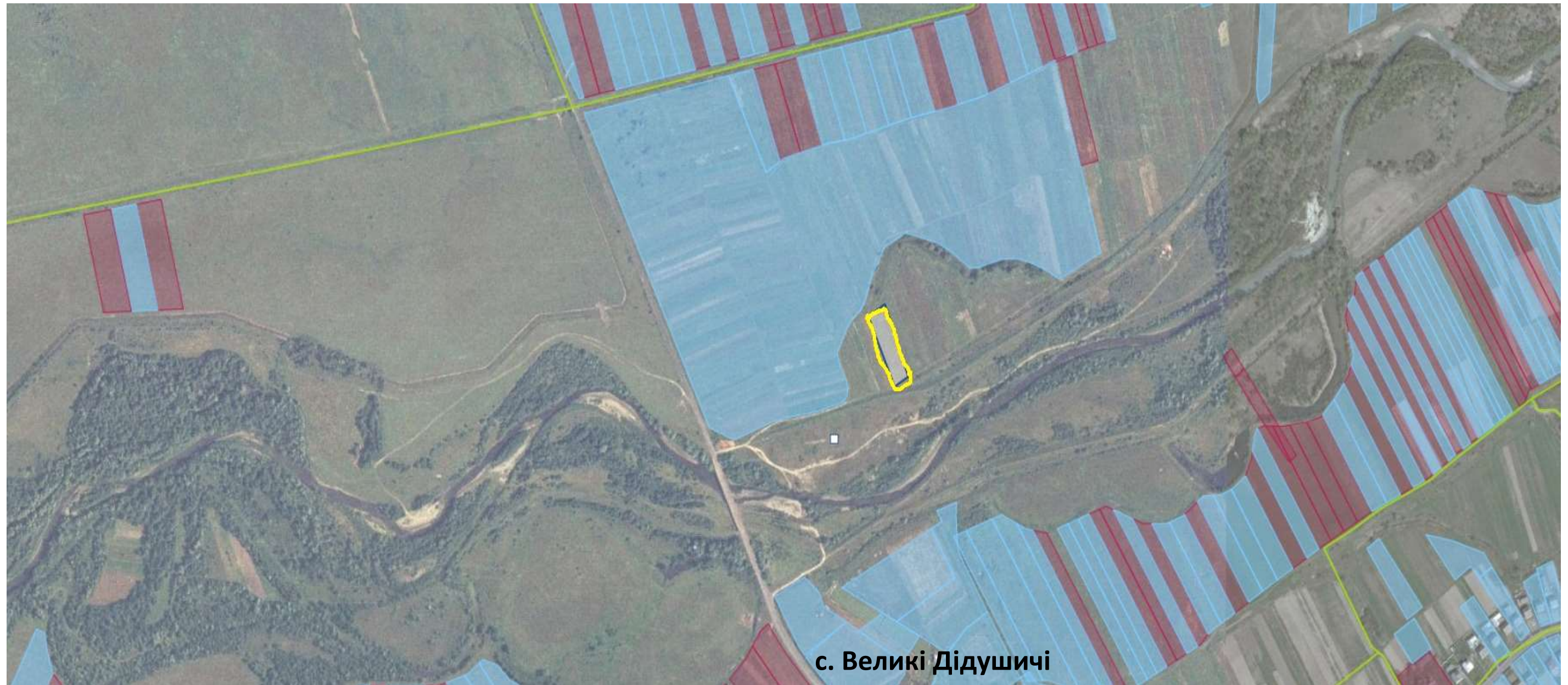
Кадастровий номер - відсутній

Агровиробнича група ґрунтів – 133 д

Умовні позначення:

- - межа зарезервованого масиву земельних ділянок;
- - межі населених пунктів;
- - межі земельних ділянок, переданих у власність, користування.

Дідушицька сільська рада, Стрийський район, Львівська область



Площа – 0,80 га

Цільове призначення – для ведення особистого селянського господарства

Кадастровий номер - відсутній

Агровиробнича група ґрунтів – 188 б

Умовні позначення:

- - межа зарезервованого масиву земельних ділянок;
- - межі населених пунктів;
- - межі земельних ділянок, переданих у власність, користування.

Добрянська сільська рада, Стрийський район, Львівська область



Площа – 0,30 га

Цільове призначення – для ведення особистого селянського господарства

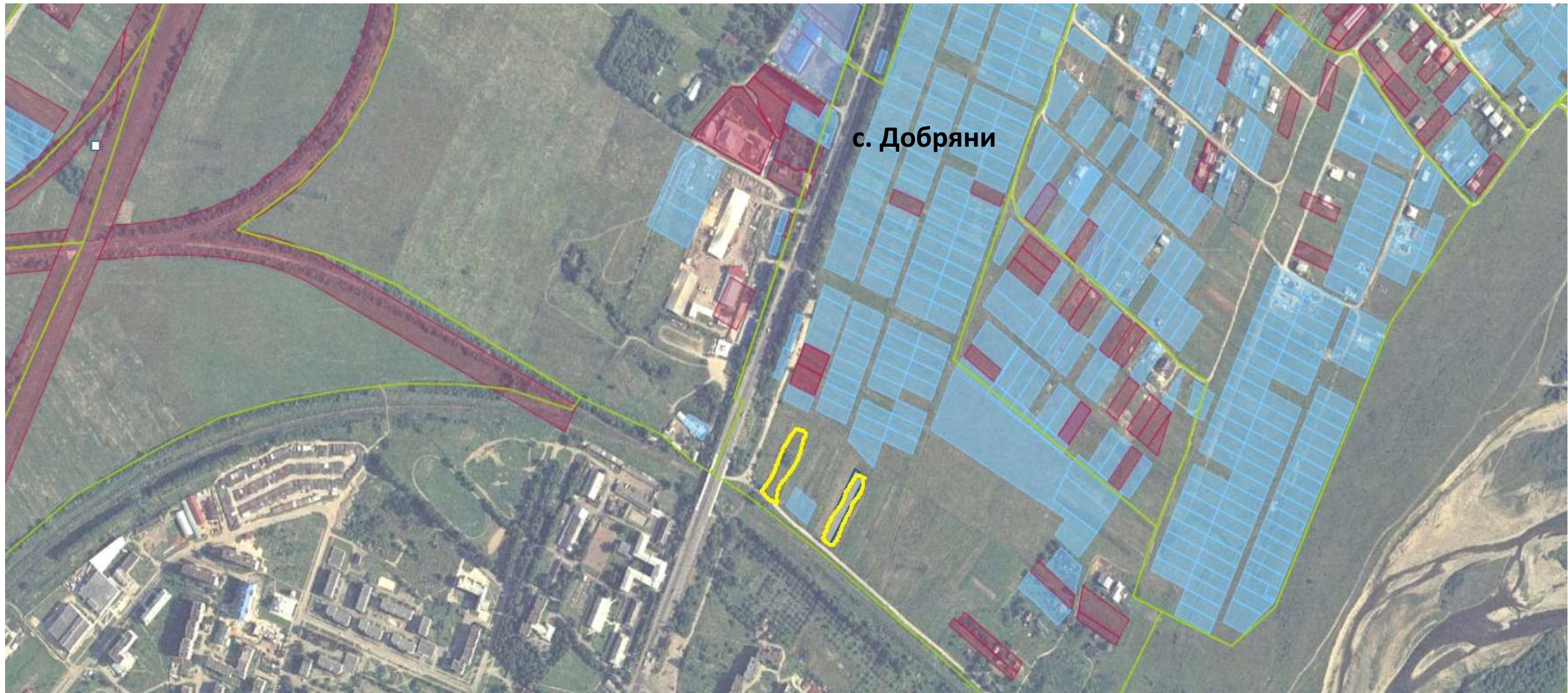
Кадастровий номер - відсутній

Агровиробнича група ґрунтів – 176 г

Умовні позначення:

- - межа зарезервованого масиву земельних ділянок;
- - межі населених пунктів;
- - межі земельних ділянок, переданих у власність, користування.

Добрянська сільська рада, Стрийський район, Львівська область



Площа – 0,20 га

Цільове призначення – для ведення садівництва

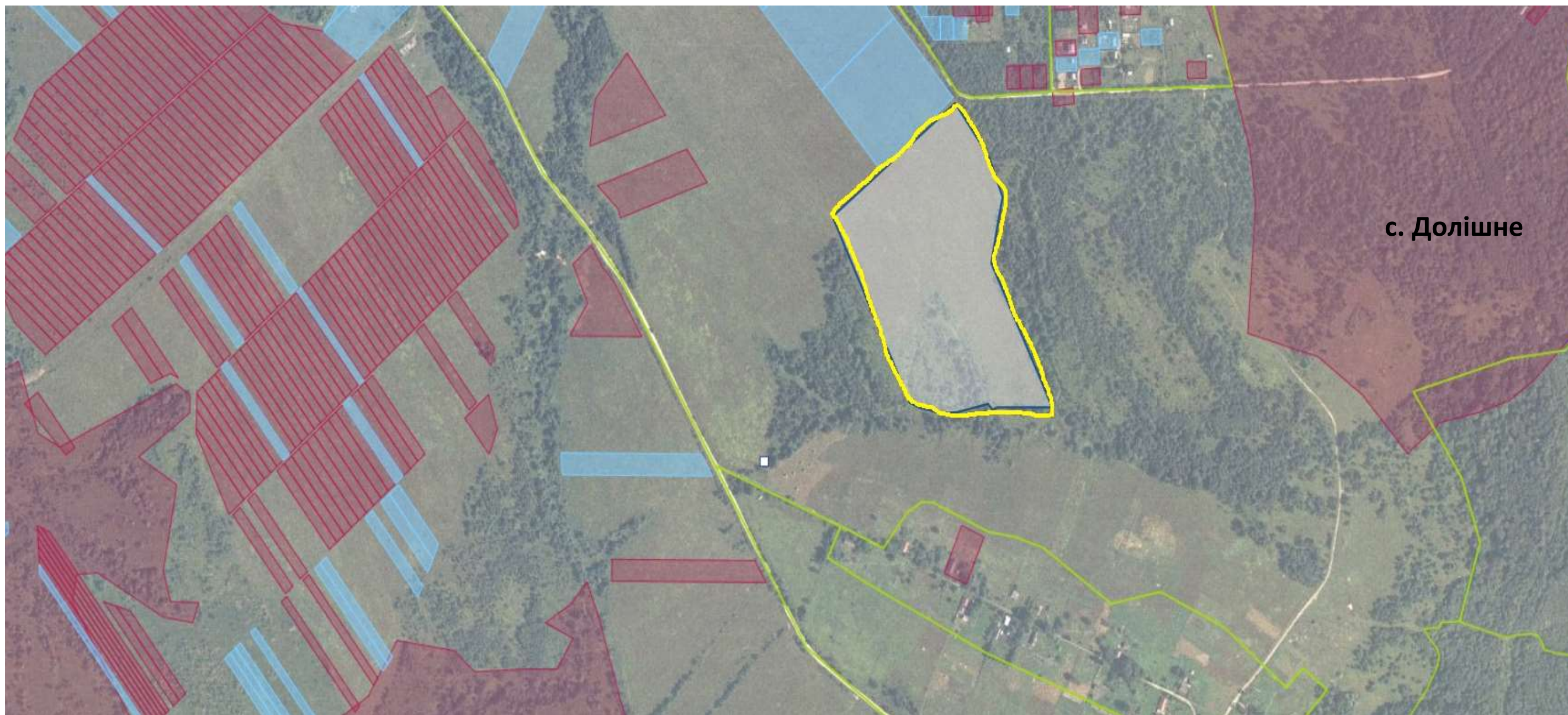
Кадастровий номер - відсутній

Агровиробнича група ґрунтів – 176 г

Умовні позначення:

- - межа зарезервованого масиву земельних ділянок;
- - межі населених пунктів;
- - межі земельних ділянок, переданих у власність, користування.

Долішненська сільська рада, Стрийський район, Львівська область



Площа – 8,00 га

Цільове призначення – для ведення садівництва

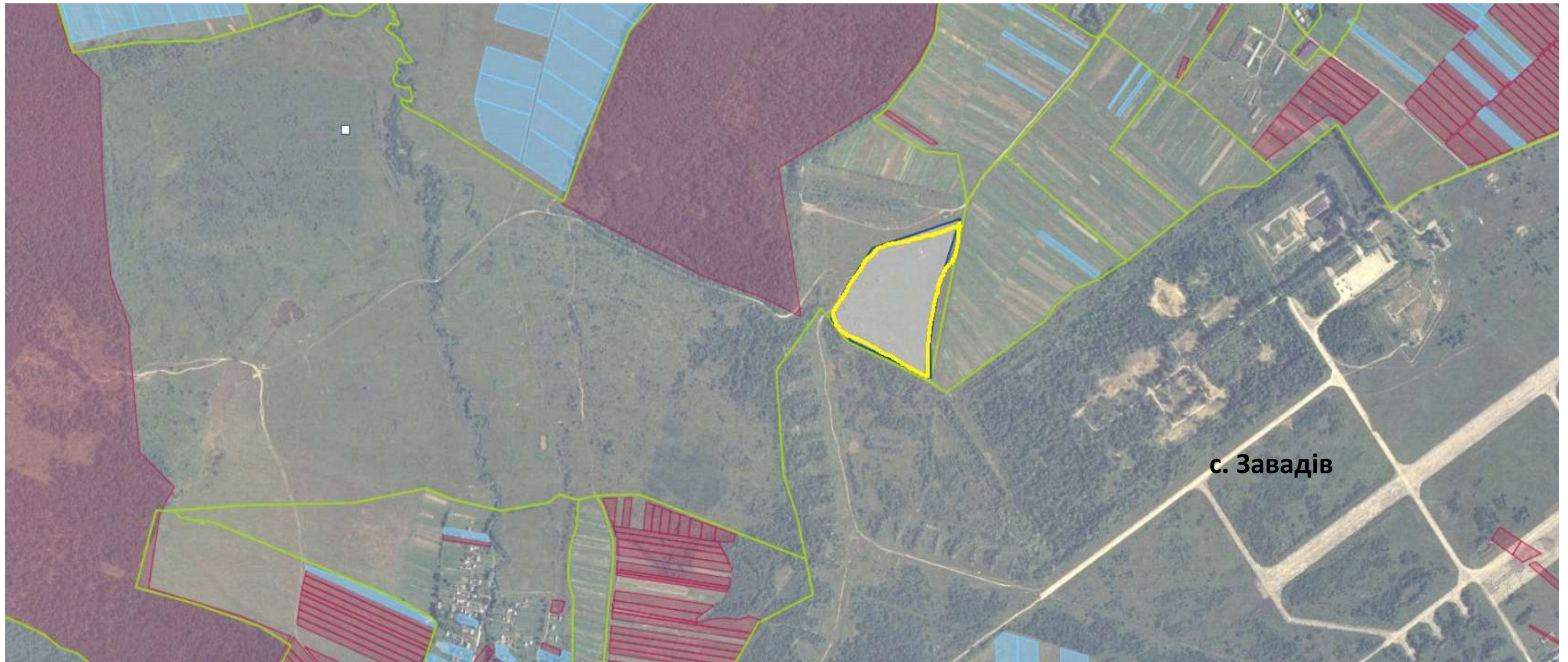
Кадастровий номер - відсутній

Агровиробнича група ґрунтів – 19 г

Умовні позначення:

- - межа зарезервованого масиву земельних ділянок;
- - межі населених пунктів;
- - межі земельних ділянок, переданих у власність, користування.

Завадівська сільська рада, Стрийський район, Львівська область



Площа – 9,00 га

Цільове призначення – для ведення особистого селянського господарства

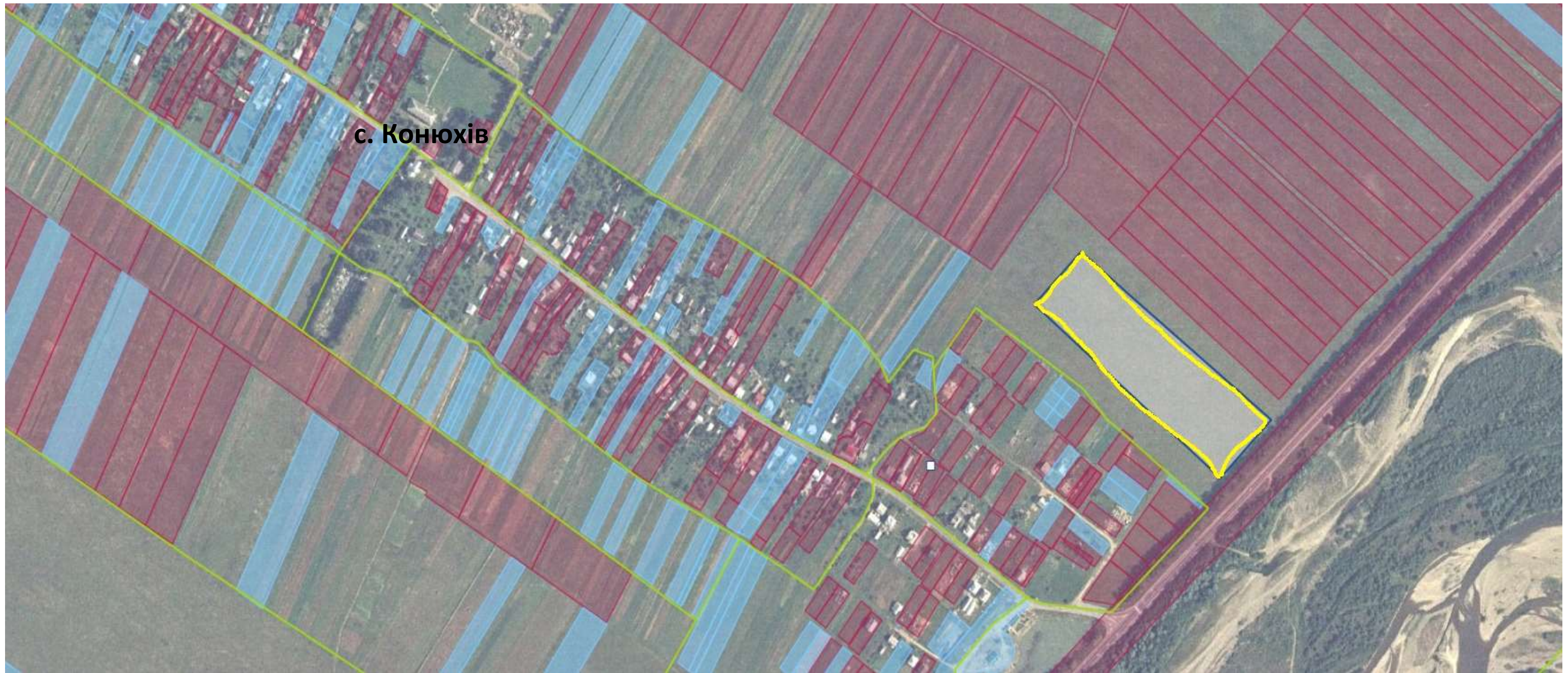
Кадастровий номер - відсутній

Агровиробнича група ґрунтів – 185 д

Умовні позначення:

- - межа зарезервованого масиву земельних ділянок;
- - межі населених пунктів;
- - межі земельних ділянок, переданих у власність, користування.

Конюхівська сільська рада, Стрийський район, Львівська область



Площа – 4,00 га

Цільове призначення – для ведення особистого селянського господарства

Кадастровий номер - відсутній

Агровиробнича група ґрунтів – 178 г

Умовні позначення:

- - межа зарезервованого масиву земельних ділянок;
- - межі населених пунктів;
- - межі земельних ділянок, переданих у власність, користування.




Лисятицька сільська рада, Стрийський район, Львівська область



Площа – 16,60 га
Цільове призначення – для ведення особистого селянського господарства

Кадастровий номер - відсутній
Агровиробнича група ґрунтів – 177 г

Умовні позначення:

-  - межа зарезервованого масиву земельних ділянок;
-  - межі населених пунктів;
-  - межі земельних ділянок, переданих у власність, користування.

Любинцівська сільська рада, Стрийський район, Львівська область






Площа – 2,00 га

Цільове призначення – для ведення особистого селянського господарства

Кадастровий номер - відсутній

Агровиробнича група ґрунтів – 185 г

Умовні позначення:

-  - межа зарезервованого масиву земельних ділянок;
-  - межі населених пунктів;
-  - межі земельних ділянок, переданих у власність, користування.

Миртюківська сільська рада, Стрийський район, Львівська область



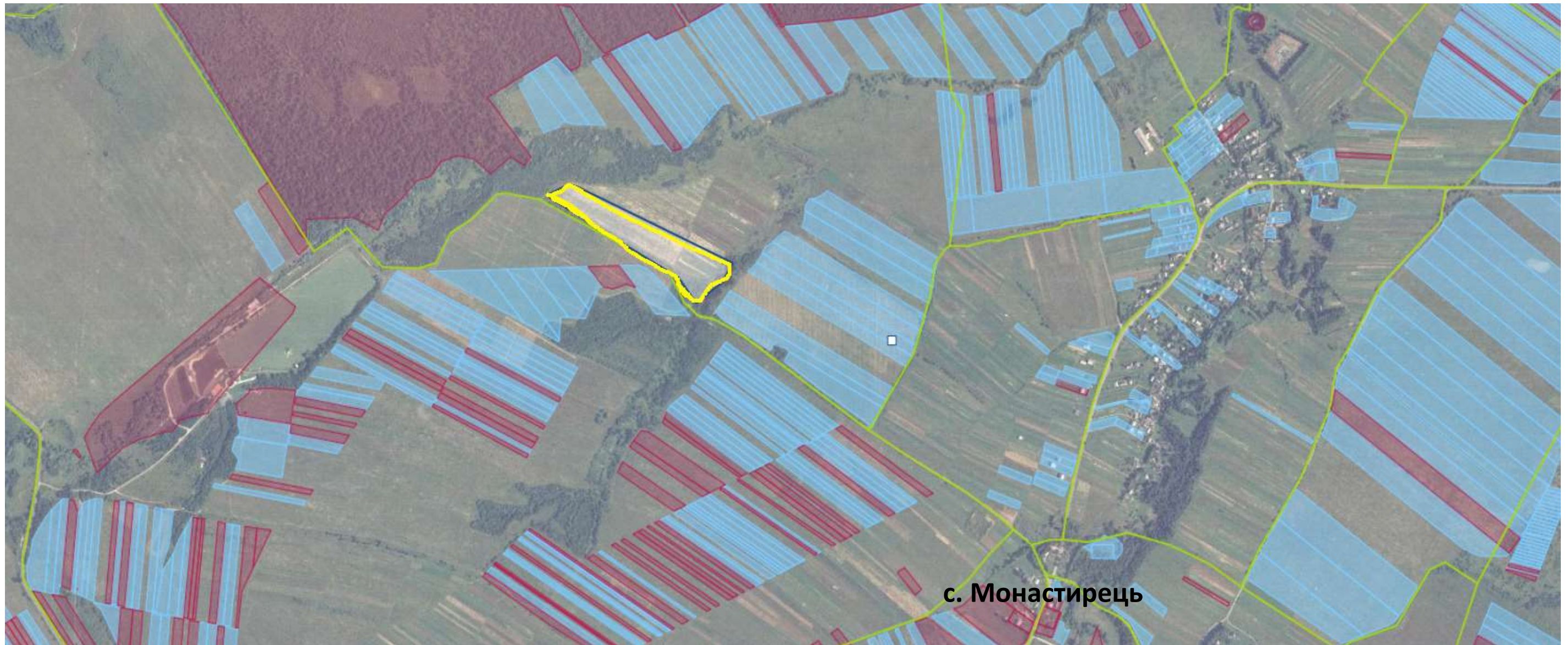
Площа – 9,00 га
Цільове призначення – для ведення особистого селянського господарства

Кадастровий номер - відсутній
Агровиробнича група ґрунтів – 185 б

Умовні позначення:

- - межа зарезервованого масиву земельних ділянок;
- - межі населених пунктів;
- - межі земельних ділянок, переданих у власність, користування.

Монастирецька сільська рада, Стрийський район, Львівська область



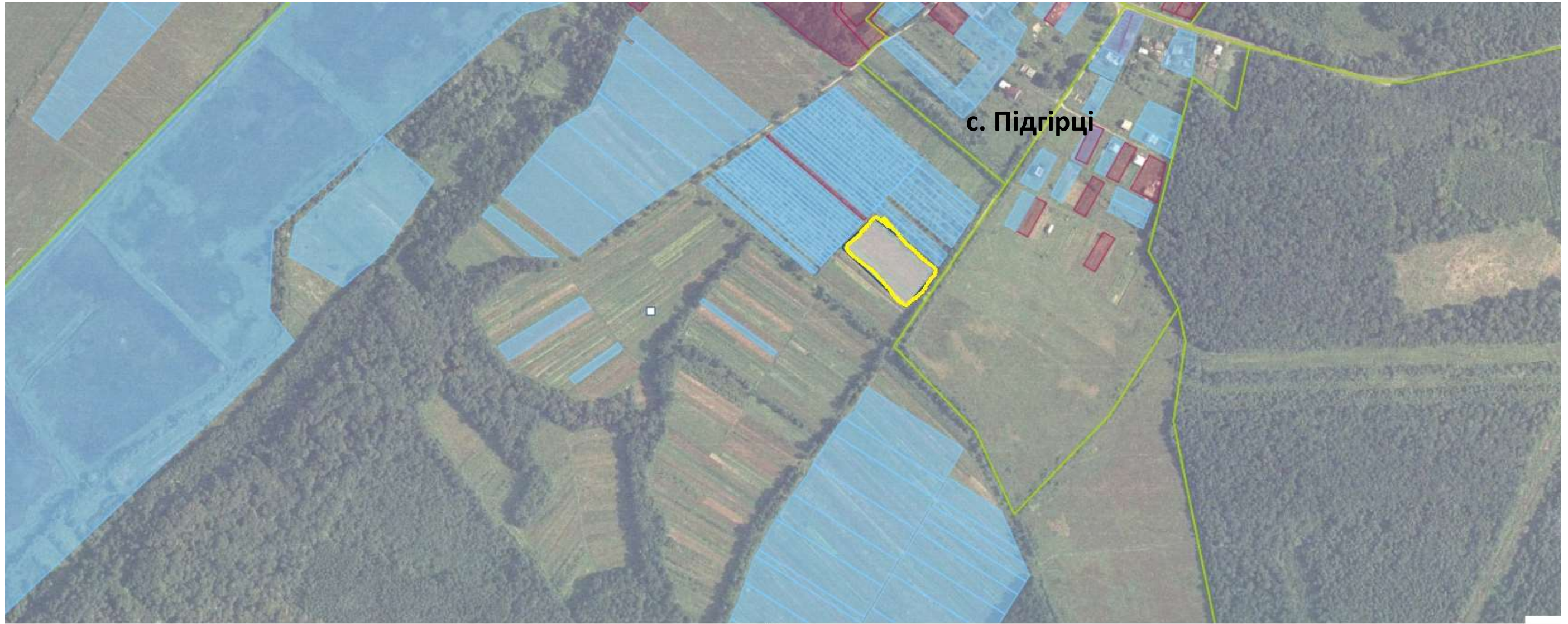
Площа – 5,00 га
Цільове призначення – для ведення особистого селянського господарства

Кадастровий номер - відсутній
Агровиробнича група ґрунтів – 18 д

Умовні позначення:

- - межа зарезервованого масиву земельних ділянок;
- - межі населених пунктів;
- - межі земельних ділянок, переданих у власність, користування.

Підгірцівська сільська рада, Стрийський район, Львівська область



Площа – 0,90 га

Цільове призначення – для ведення особистого селянського господарства

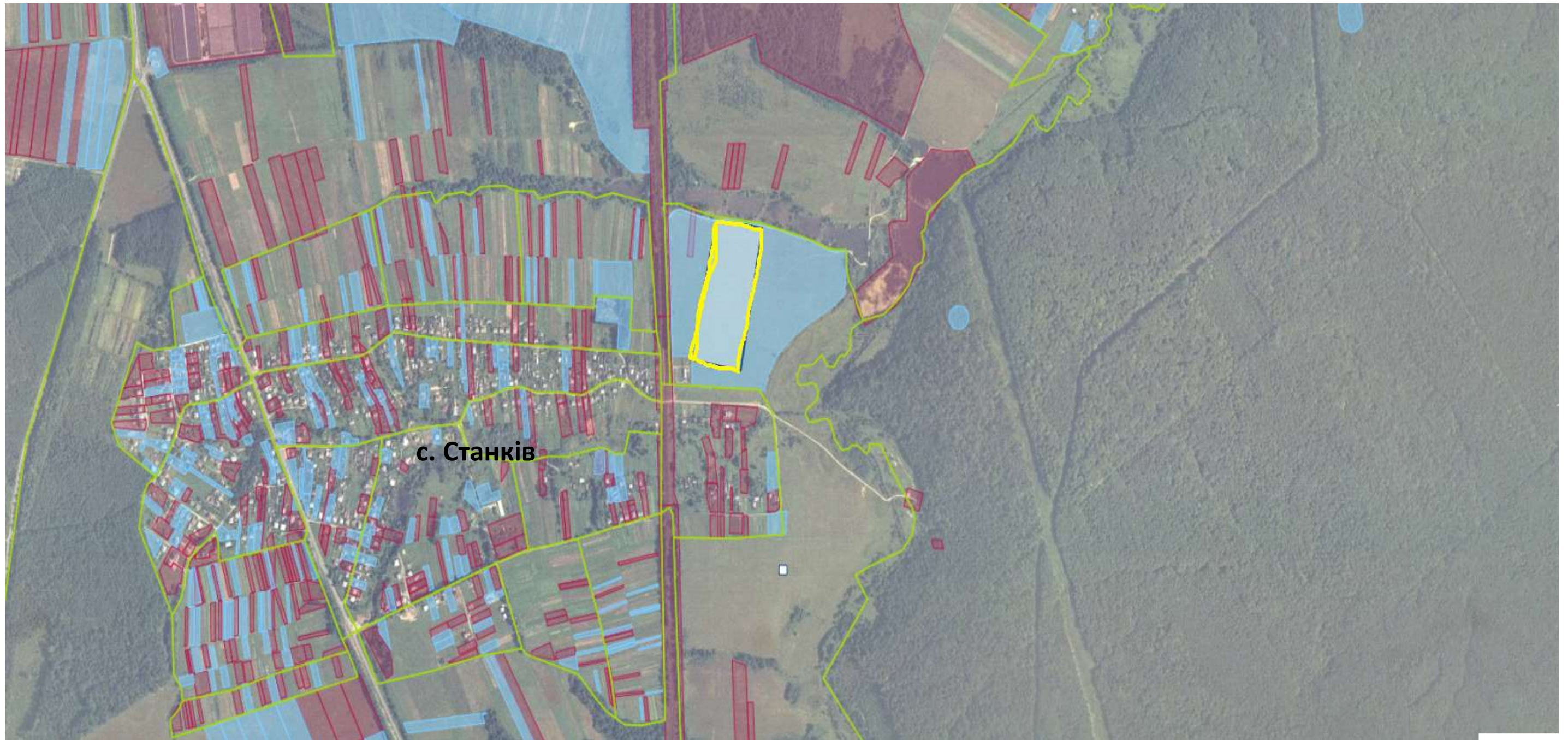
Кадастровий номер - відсутній

Агровиробнича група ґрунтів – 178 г

Умовні позначення:

- - межа зарезервованого масиву земельних ділянок;
- - межі населених пунктів;
- - межі земельних ділянок, переданих у власність, користування.

Станківська сільська рада, Стрийський район, Львівська область



Площа – 5,80 га

Цільове призначення – для ведення особистого селянського господарства

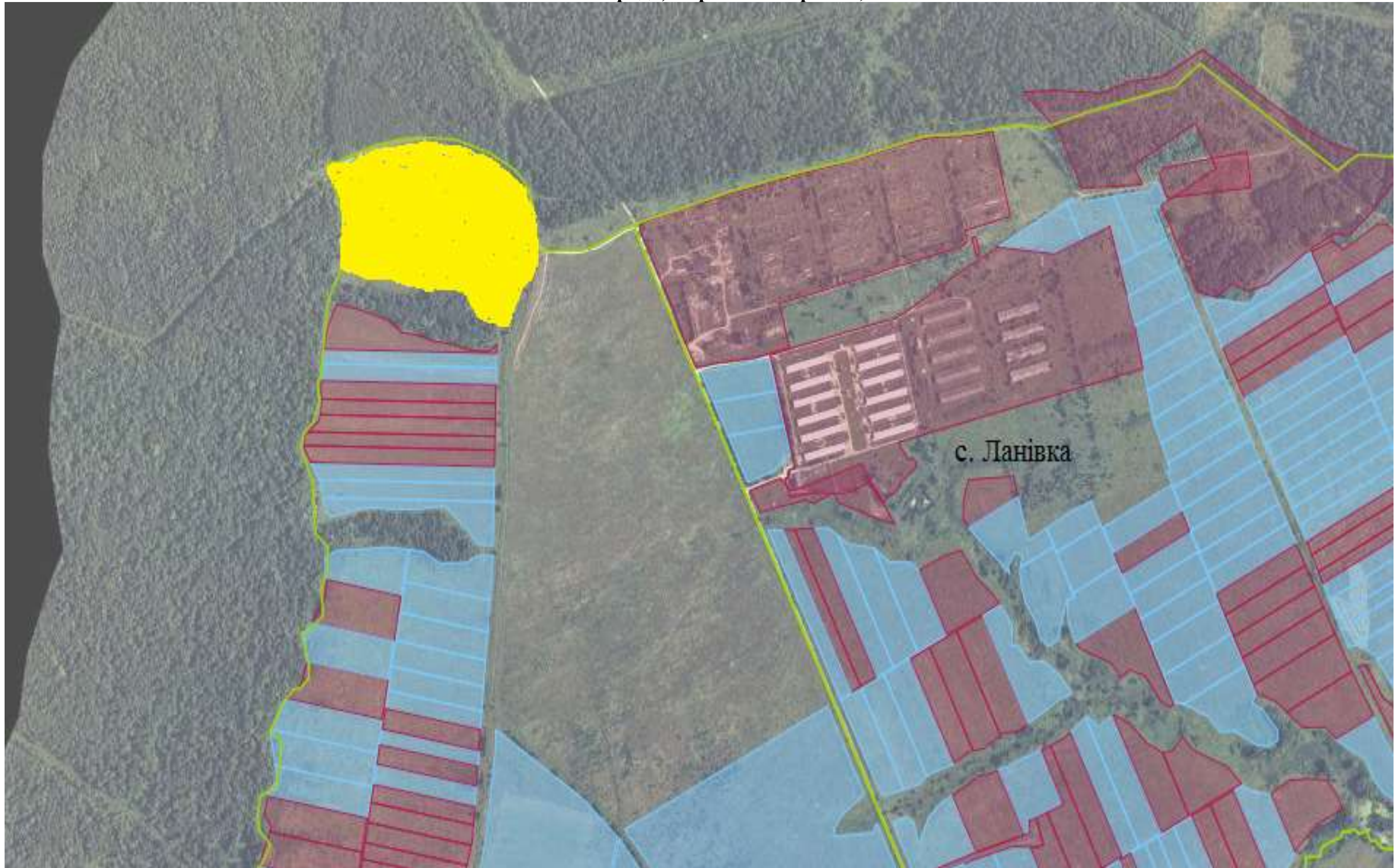
Кадастровий номер - відсутній

Агровиробнича група ґрунтів – 21 г

Умовні позначення:

- - межа зарезервованого масиву земельних ділянок;
- - межі населених пунктів;
- - межі земельних ділянок, переданих у власність, користування.

Ланівська сільська рада, Стрийський район, Львівська область






Площа – 10,00 га

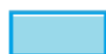
Цільове призначення – для ведення садівництва

Кадастровий номер - відсутній

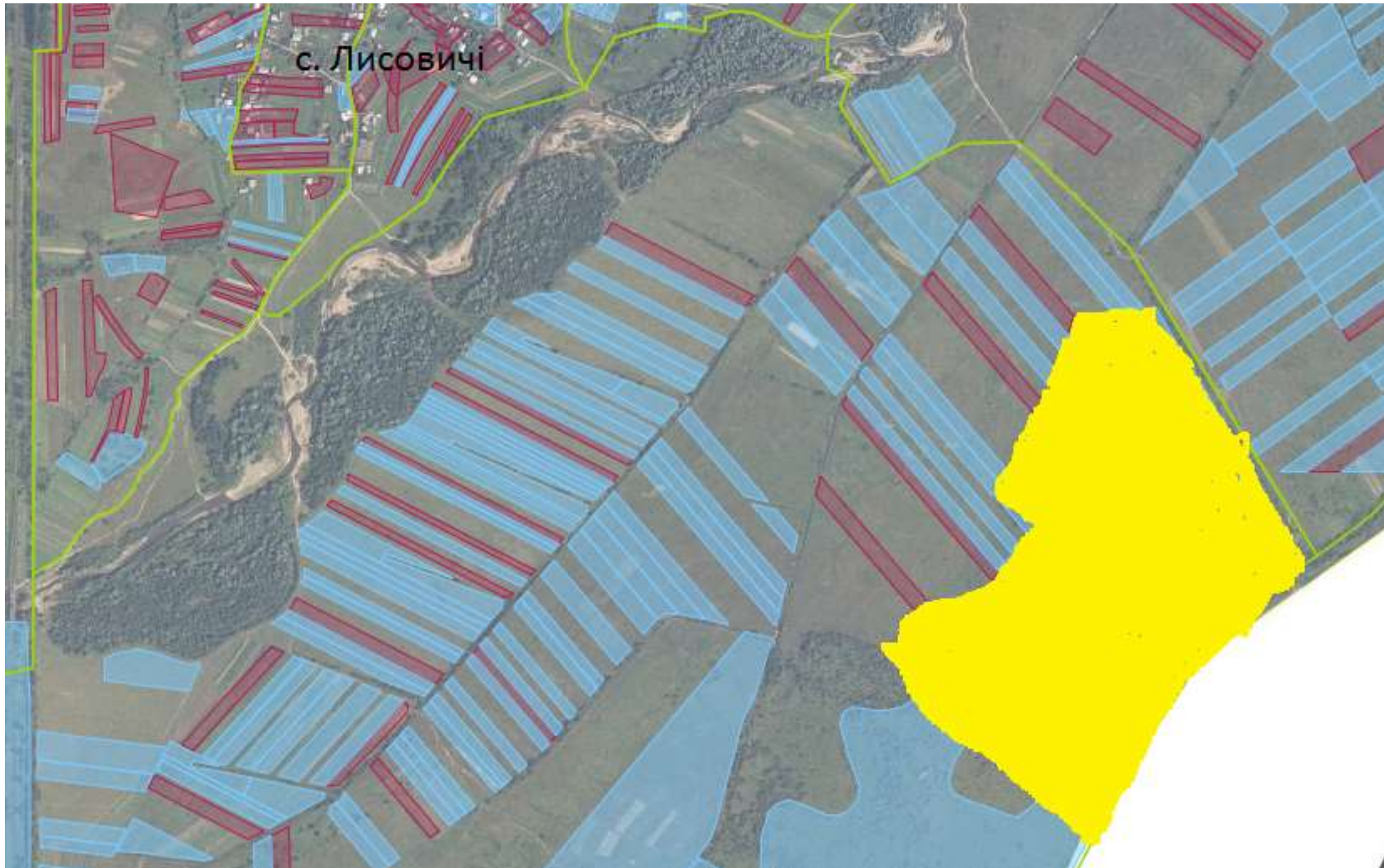
Агровиробнича група ґрунтів – 24 д

Умовні позначення:

-  - межа зарезервованого масиву земельних ділянок;
-  - межі населених пунктів;
-  - межі земельних ділянок, переданих у власність, користування.



Лисовицька сільська рада, Стрийський район, Львівська область



Площа – 35,0 га

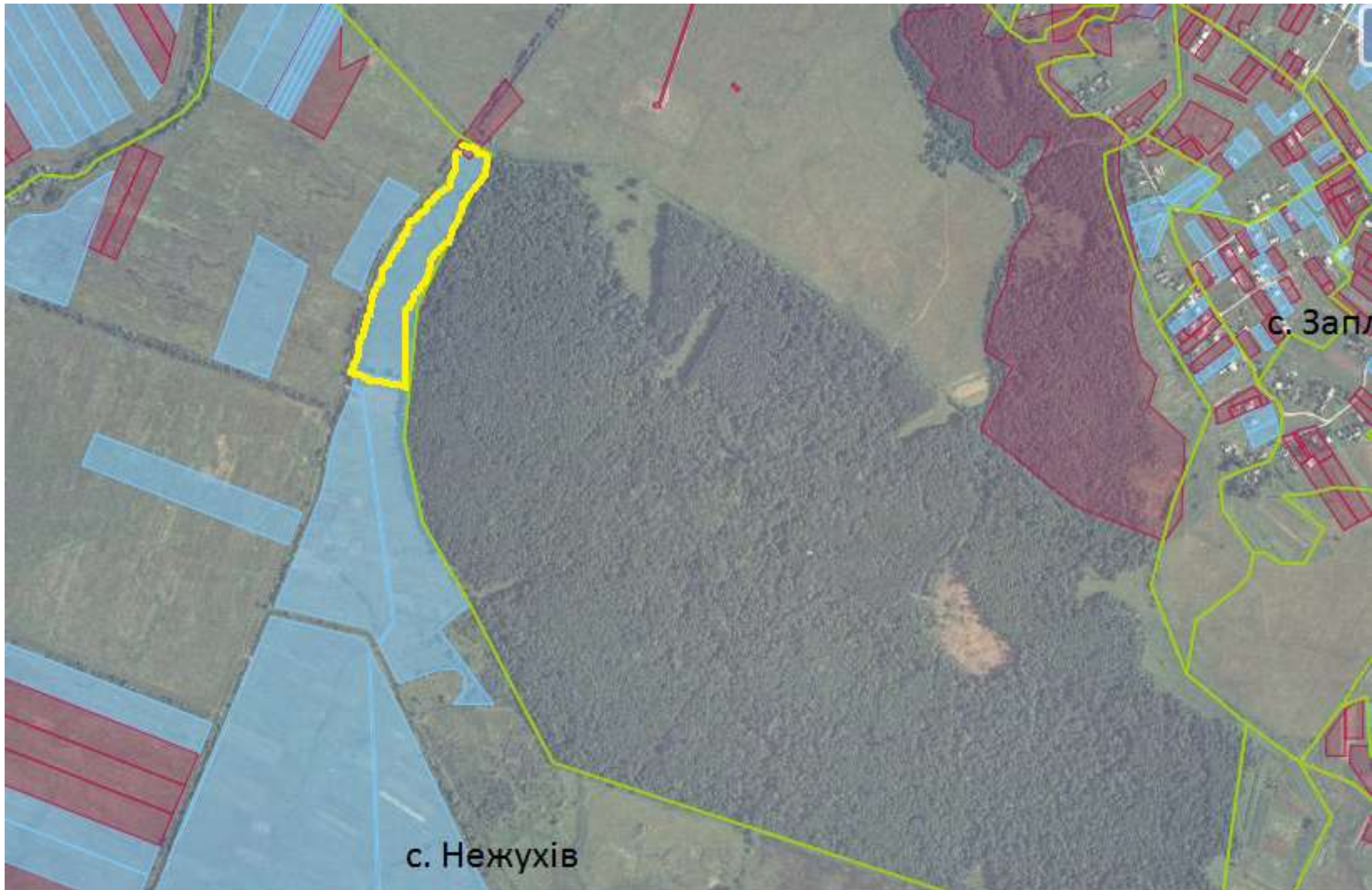
Цільове призначення – для ведення садівництва

Кадастровий номер - відсутній
Агровиробнича група ґрунтів –

Умовні позначення:

- - межа зарезервованого масиву земельних ділянок;
- - межі населених пунктів;
- - межі земельних ділянок, переданих у власність, користування.

Нежухівська сільська рада, Стрийський район, Львівська область



Площа – 3,7045 га

Цільове призначення – для ведення садівництва

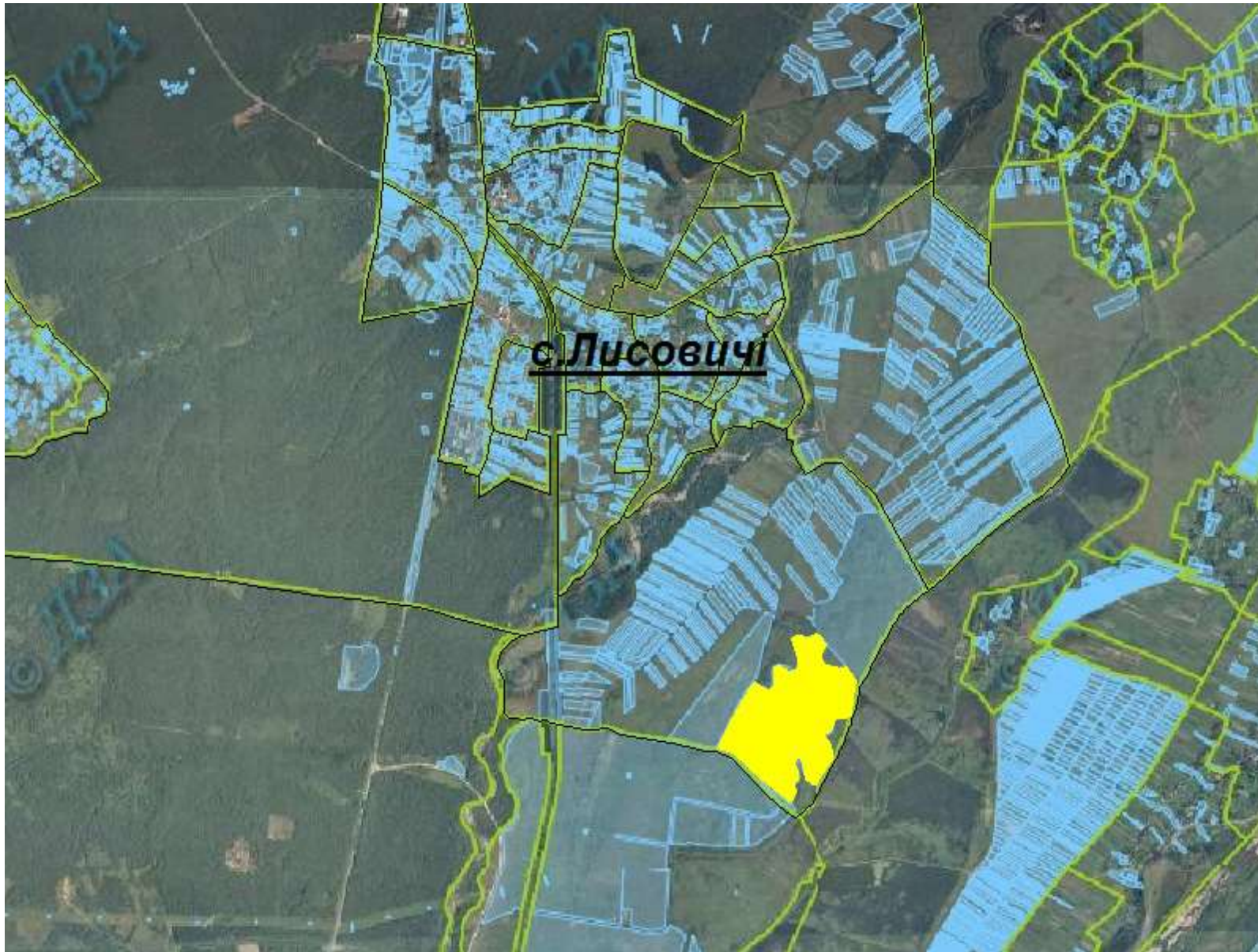
Умовні позначення:

- - межа зарезервованого масиву земельних ділянок;
- - межі населених пунктів;
- - межі земельних ділянок, переданих у власність, користування.

Кадастровий номер - відсутній

Агровиробнича група ґрунтів –

Лисовицька сільська рада.



Площа – 52.6 га (сінокіс)

Цільове призначення – для ведення садівництва

Умовні позначення:

- - межа зарезервованого масиву земельних ділянок;
- - межі населених пунктів;
- - межі земельних ділянок, переданих у власність, користування.

Кадастровий номер - відсутній
Агровиробнича група ґрунтів –