

Інформація стосовно забезпечення учасників антитерористичної операції земельними ділянками на території Жидачівського району  
(станом на 01.02. 2018 року)

№ з/п	Назва адміністративно-територіальної одиниці (сільська (селищна) рада, місто районного значення)	Кількість учасників АТО	Загальна площа зарезервованих земельних ділянок, га	з них				Кількість учасників АТО, які звернулись із заявою/клопотанням про отримання земельної ділянки
				для будівництва і обслуговування жилого будинку, господарських будівель і споруд (присадибна ділянка)	для ведення садівництва	для індивідуального дачного будівництва	для ведення особистого селянського господарства	
<b>1</b>	<b>2</b>	<b>3</b>	<b>4</b>	<b>5</b>	<b>6</b>	<b>7</b>	<b>9</b>	<b>10</b>
1	Вербицька с.р.		10		0	0	10	19
2	Вибранівська с.р		15,0	0	0	0	15	7
3	Вільховецька с.р.		13,15		0	0	13,15	27
4	Жирівська с.р.		15,9		0	0	15,9	17
5	Журавнівська с.р.		3,7	0	0	0	3,7	13
6	Зарічненська с.р.		18,7	0	0	0	18,7	6
7	Мельницька с.р.		13,89		0	0	13,89	4
8	Млиніська с.р.		13,6	0	0	0	13,6	9
9	Монастирецька с.р.		11	0	0	0	11	6
10	Гніздичівська с.р.		89,0	0	0	0	89,0	52
11	Облазницька с.р		23,0	0		0	23	4
12	Соколівська с.р.		16,3	0	0	0	16,3	0
13	Володимирецька с.р.		35,88	0	0	0	35,88	4
14	Молодинчецька с.р.		5,86	0	0	0	5,86	7
15	Бережницька с.р.		52,5	0	0	0	52,5	11
Усього по району			337,5			0	337,5	186



Площа – 13,6 га






Кадастровий номер 4621584900:03:000:\_\_\_ для площі 13,6 га

**Загальна кількість земельних ділянок –13, орієнтовною площею по 1,00 га**

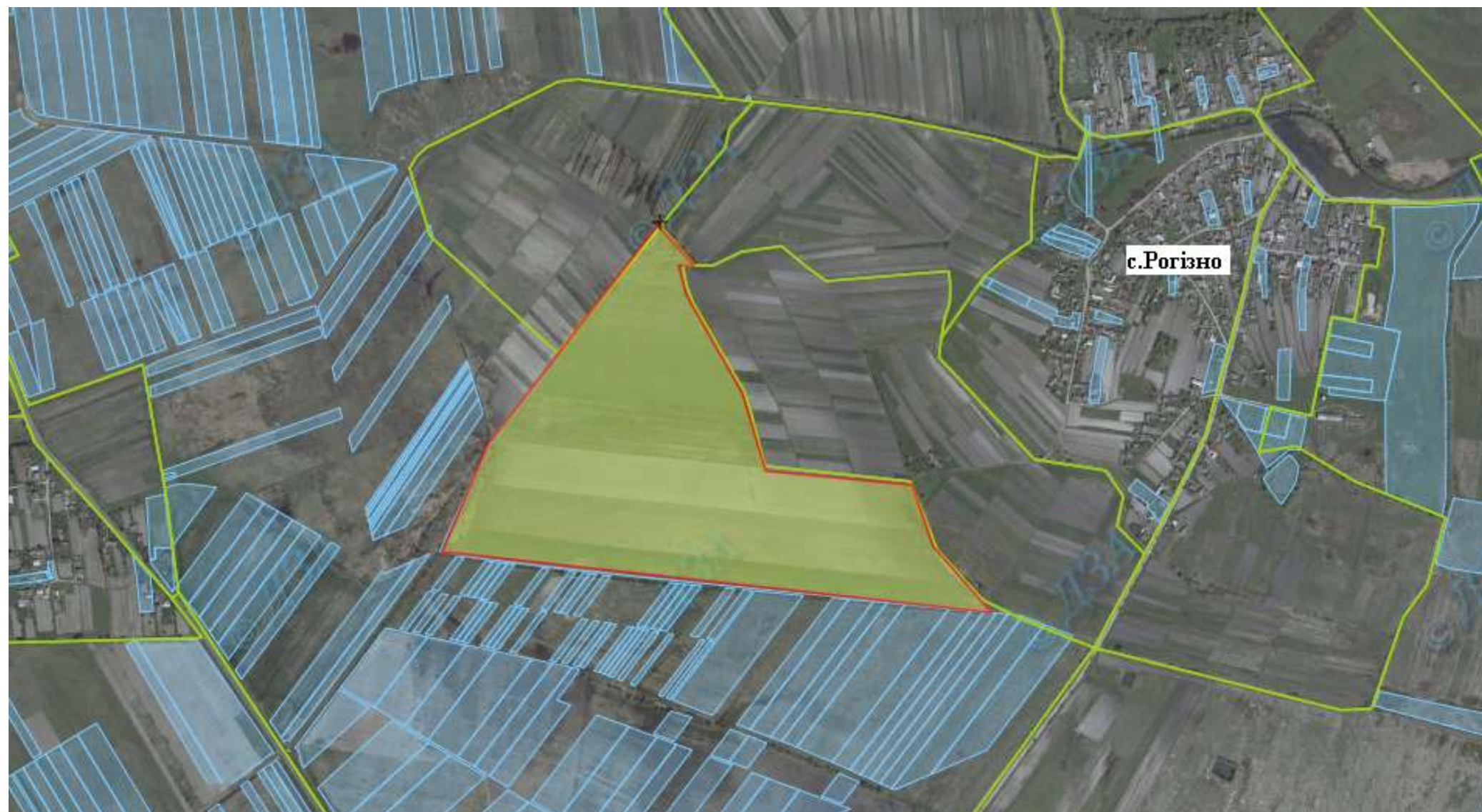
**Надано дозволів: 8 шт.; Затверджено: 0 шт.**

Цільове призначення – для ведення особистого селянського господарства

Умовні позначення:

-  - межа передбаченого масиву земельних ділянок;
-  - межі земельних ділянок щодо яких надано дозвіл на розроблення проекту землеустрою щодо відведення у власність;
-  - межі земельних ділянок, які внесено до Державного земельного кадастру;
-  - межа вільних земельних ділянок;
-  - межа населених пунктів .





Площа – 36,5575 га






Кадастровий номер 4621580600:01:000:1212 для площі 36,5575 га

**Загальна кількість земельних ділянок –17, орієнтовною площею по 2,00 га**

**Надано дозволів: 0шт.; Затверджено: 0 шт.**

Цільове призначення – для ведення особистого селянського господарства

Умовні позначення:

-  - межа передбаченого масиву земельних ділянок;
-  - межі земельних ділянок щодо яких надано дозвіл на розроблення проекту землеустрою щодо відведення у власність;
-  - межі земельних ділянок,які внесено до Державного земельного кадастру;
-  - межа вільних земельних ділянок;
-  - межа населених пунктів .





Площа – 17,00 га






Кадастровий номер 4621580600:02:000:\_\_\_ для площі 17,00 га

Загальна кількість земельних ділянок –8 орієнтовною площею по 2,00 га

Надано дозволів: 0шт.; Затверджено: 0 шт.

Цільове призначення – для ведення особистого селянського господарства

Умовні позначення:

-  - межа передбаченого масиву земельних ділянок;
-  - межі земельних ділянок щодо яких надано дозвіл на розроблення проекту землеустрою щодо відведення у власність;
-  - межі земельних ділянок,які внесено до Державного земельного кадастру;
-  - межа вільних земельних ділянок;
-  - межа населених пунктів .





Площа – 10,0000 га,

Кадастровий номер: 4621581500:03:000:0588 для площі 6.1300 га

**Загальна кількість земельних ділянок –5, орієнтовною площею по 2,00 га**

**Надано дозволів: 5 шт.; Затверджено: 0 шт.**

Цільове призначення – для ведення особистого селянського господарства

Агровиробнича група ґрунтів – 11L(чорноземи опідзолені глеюваті з плямами слабозмитих крупнопиловаті легкосуглинкові)

Умовні позначення:

- межа передбаченого масиву земельних ділянок;
- межі земельних ділянок щодо яких надано дозвіл на розроблення проекту землеустрою щодо відвед
- межі земельних ділянок, які внесено до Державного земельного кадастру;
- межа вільних земельних ділянок;
- межа населених пунктів .





Площа – 15.0000 га

Загальна кількість земельних ділянок – 8, орієнтовною площею по 2,00 га

Кадастровий номер: 4621581800:02:000:\_\_\_\_ для площі 15.0000 га

Надано дозволів: 0 шт.; Затверджено: 0 шт.

Цільове призначення – для ведення особистого селянського господарства

Агровиробнича група ґрунтів – 39г.

Умовні позначення:

- - межа передбаченого масиву земельних ділянок;
- - межі земельних ділянок, які внесено до Державного земельного кадастру;
- - межа вільних земельних ділянок;
- - межа населених пунктів .





Площа 13.1505га

Загальна кількість земельних ділянок –3, орієнтовною площею по 2,00 га

Надано дозволів: 0 шт.; Затверджено: 0 шт.

Кадастровий номер 4621585900:01:000:0055

Цільове призначення – для ведення особистого селянського господарства

Агровиробнича група ґрунтів – 2А(дерново-буроземні,крупнопилувато- середньосуглинкові

Умовні позначення:

- - межа передбаченого масиву земельних ділянок;
- межі земельних ділянок щодо яких надано дозвіл на розроблення проекту землеустрою щодо відведення;
- межі земельних ділянок, які внесено до Державного земельного кадастру;
- межа вільних земельних ділянок;
- межа населених пунктів .





Площа – 2.9000 га, площа 2.0000 га, п  
лоща 2.0000га, площа 2.0000 га

**Загальна кількість земельних ділянок – 5, орієнтовною площею по 2,00 га**

**Надано дозволів: 5 шт. загальною площею 8,9га; Затверджено: 0 шт.**

Кадастровий номер: 4621582700:05:011:\_\_\_ для площі 2.9000 га

4621582700:02:000:\_\_\_ для площі 2.0000 га

4621582700:02:000:\_\_\_ для площі 2.0000 га

4621582700:02:000:\_\_\_ для площі 2.0000 га

Цільове призначення – для ведення особистого  
селянського господарства

Агровиробнича група ґрунтів – 45Д

Умовні позначення:

- - межа передбаченого масиву земельних ділянок;
- - межі земельних ділянок, які внесено до Державного земельного кадастру;
- - межа вільних земельних ділянок;
- - межа населених пунктів .





Площа – 7,00 га

Кадастровий номер: 4621582700:03:000: \_\_\_\_






**Загальна кількість земельних ділянок –7, орієнтовною площею по 1,0 га**

**Надано дозволів: 3 шт.; Затверджено: 0 шт.**

Цільове призначення – для ведення особистого селянського господарства.

Агровиробнича група ґрунтів – 10a1 – дернові опідзолені, крупнопилувато-важкосуглинкові

Умовні позначення:

-  - межа передбаченого масиву земельних ділянок;
-  - межі земельних ділянок щодо яких надано дозвіл на розроблення проекту землеустрою щодо відведення у власність;
-  - межі земельних ділянок, які внесено до Державного земельного кадастру;
-  - межа вільних земельних ділянок;
-  - межа населених пунктів .





Площа – 3.7000 га

**Загальна кількість земельних ділянок –2, орієнтовною площею по 2,00 га**

Цільове призначення – для ведення особистого селянського господарства

Умовні позначення:

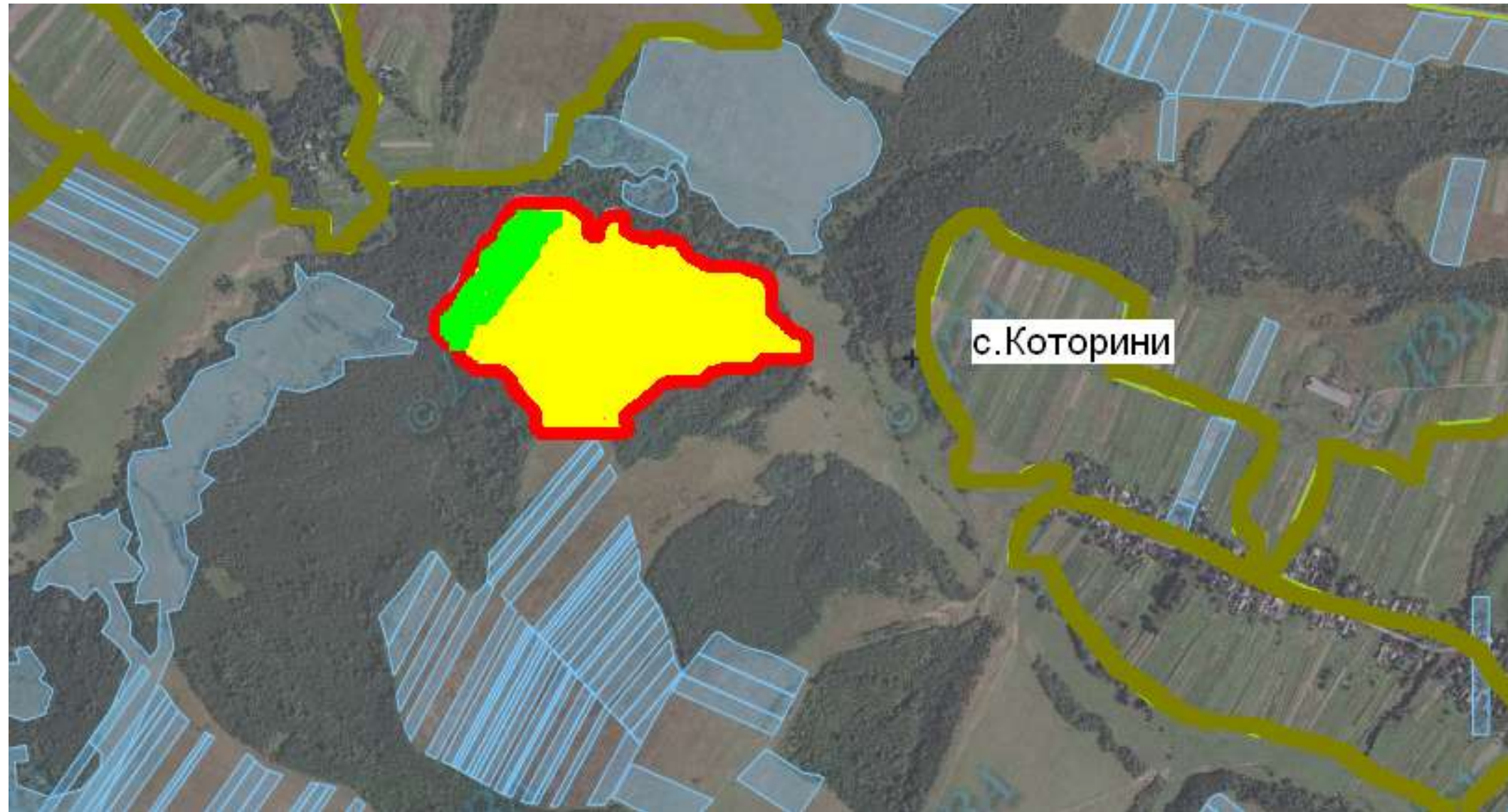
- - межа передбаченого масиву земельних ділянок;
- - межі земельних ділянок, які внесено до Державного земельного кадастру;
- - межа вільних земельних ділянок;
- - межа населених пунктів .

Кадастровий номер 4621555600:04:000:\_\_\_\_ для площі 3.7000 га

**Надано дозволів: 0 шт.; Затверджено: 0 шт.**

Агровиробнича група ґрунтів – 37г.





Площа – 11,00 га

Кадастровий номер 4621585300:03:000:0646 для площі 11,0000 га

Загальна кількість земельних ділянок – 6, орієнтовною площею по 2,00 га





Надано дозволів: 1шт.; Затверджено: 0 шт

Цільове призначення – для ведення особистого

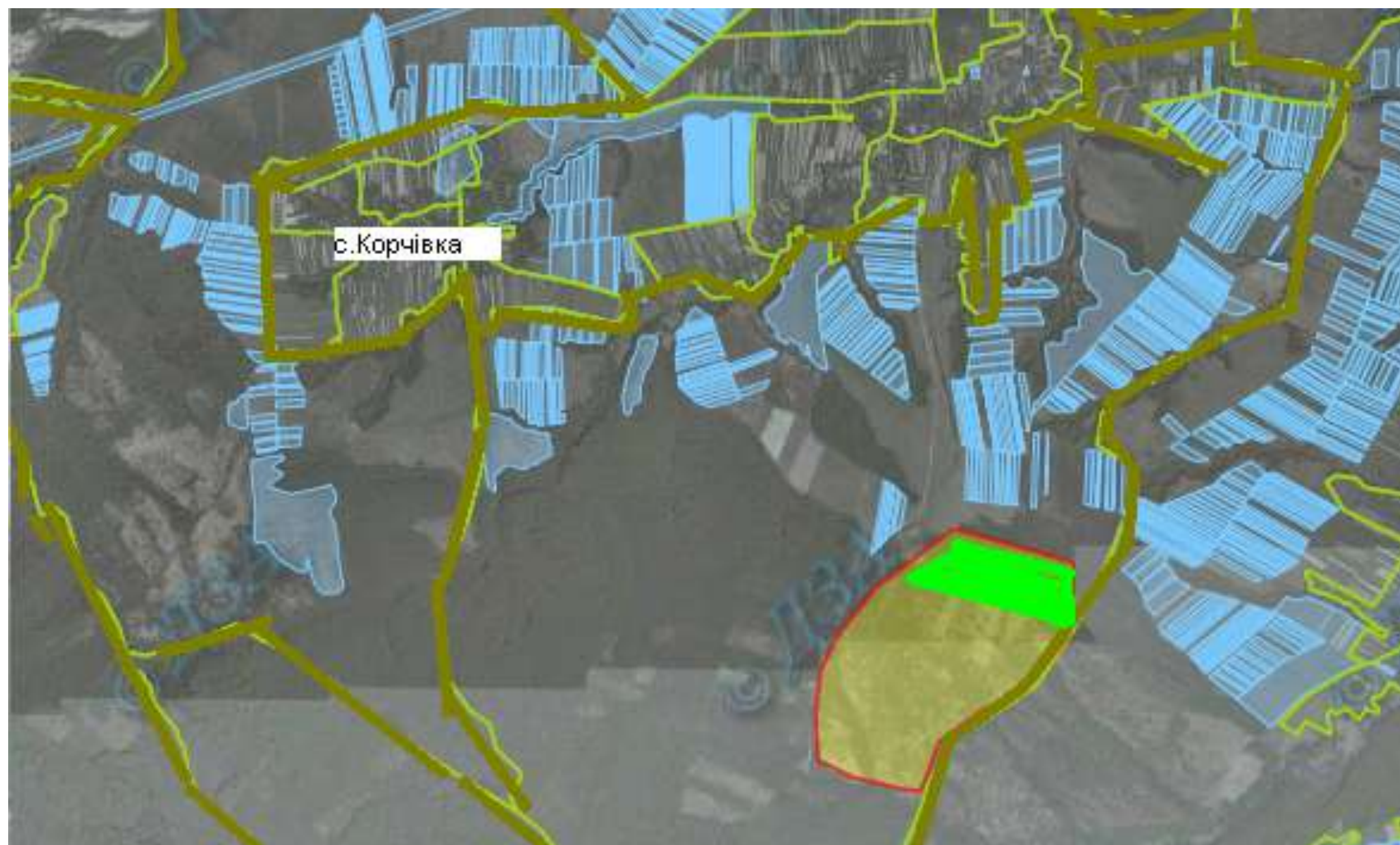
селянського господарства

Агровиробнича група ґрунтів – 215Аг

**Умовні позначення:**

-  - межа передбаченого масиву земельних ділянок;
-  - межі земельних ділянок, які внесено до Державного земельного кадастру;
-  - межа вільних земельних ділянок;
-  - межа населених пунктів .





Площа – 18.7000 га

Кадастровий номер 4621583600:03:000:\_\_\_ для площі 18.7000 га





Загальна кількість земельних ділянок –10, орієнтовною площею по 2,00 га

Надано дозволів: 2 шт.; Затверджено: 0 шт.

Цільове призначення – для ведення особистого селянського господарства

Агровиробнича група ґрунтів – 19г.

Умовні позначення:

-  - межа передбаченого масиву земельних ділянок;
-  - межі земельних ділянок, які внесено до Державного земельного кадастру;
-  - межа вільних земельних ділянок;
-  - межа населених пунктів .



Мельницька сільська рада Жидачівського району Львівської області



Площа – 13,89 га

Кадастровий номер: 4621584700:02:000:0573

Загальна кількість земельних ділянок –7, орієнтовною площею по 1,8 га

Надано дозволів: 0 шт.; Затверджено: 0 шт.

Цільове призначення – для ведення особистого селянського господарства

Агровиробнича група ґрунтів – 39г.

Умовні позначення:

- - межа передбаченого масиву земельних ділянок;
- межі земельних ділянок, які внесено до Державного земельного кадастру;
- межа вільних земельних ділянок;
- - межа населених пунктів .





**Площа – 20,0000 га-для ведення особистого селянського господарства**

**Кадастровий номер: 4621555300:02:000:\_\_\_\_ для площі 20,0000 га**

**Загальна кількість земельних ділянок –10, орієнтовною площею по 2,00 га**

**Надано дозволів: 0шт.; Затверджено: 0 шт**

Цільове призначення – Для ведення особистого селянського господарства

Агровиробнича група ґрунтів :

Умовні позначення:

- - межа передбаченого масиву земельних ділянок;
- - межі земельних ділянок,які внесено до Державного земельного кадастру;
- - межа вільних земельних ділянок;
- - межа населених пунктів .





**Площа – 3,8000 га-для ведення особистого селянського господарства**

Кадастровий номер: 4621555300:02:000:\_\_\_\_ для площі 3,8000 га

**Загальна кількість земельних ділянок –2, орієнтовною площею по 2,00 га**

**Надано дозволів: 0шт.; Затверджено: 0 шт**

Цільове призначення – Для ведення особистого селянського господарства

Агровиробнича група ґрунтів :

Умовні позначення:

- - межа передбаченого масиву земельних ділянок;
- межі земельних ділянок,які внесено до Державного земельного кадастру;
- межа вільних земельних ділянок;
- - межа населених пунктів .





**Площа – 3,2000 га-для ведення особистого селянського господарства**

**Кадастровий номер: 4621555300:04:000:\_\_\_\_\_ для площі 3,2000 га**

**Загальна кількість земельних ділянок –2, орієнтовною площею по 2,00 га**

**Надано дозволів: 0шт.; Затверджено: 0 шт**

Цільове призначення – Для ведення особистого селянського господарства

Агровиробнича група ґрунтів :

Умовні позначення:

- - межа передбаченого масиву земельних ділянок;
- - межі земельних ділянок, які внесено до Державного земельного кадастру;
- - межа вільних земельних ділянок;
- - межа населених пунктів .





**Площа – 25,0000 га-для ведення особистого селянського господарства**

Кадастровий номер: 4621588100:01:000:389 для площі **17,6612 га**

4621588100:01:000:387 для площі **7,3388 га**

**Загальна кількість земельних ділянок –12, орієнтовною площею по 2,00 га**

**Надано дозволів: 0шт.; Затверджено: 0 шт**

Цільове призначення – Для ведення особистого селянського

господарства

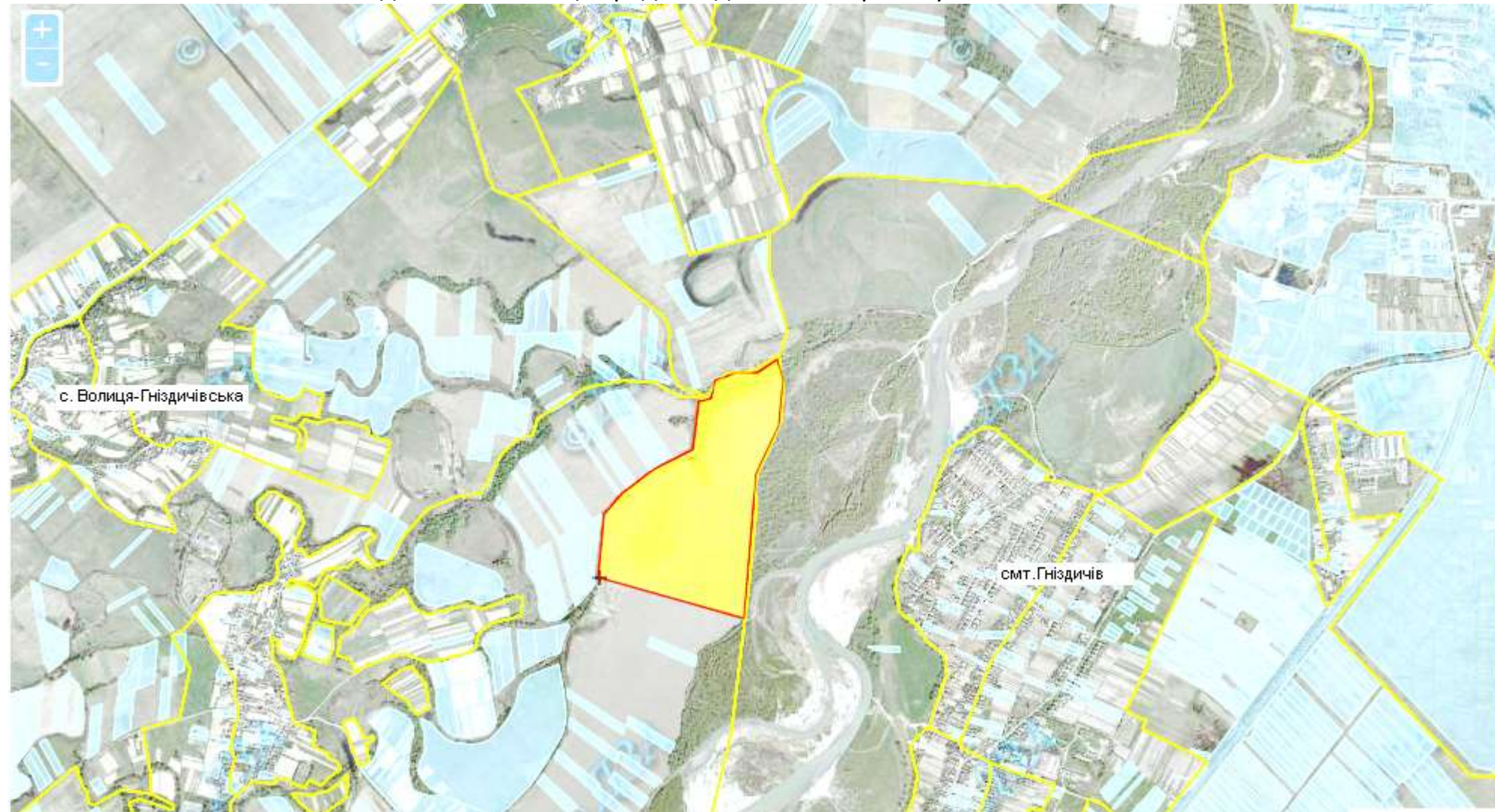
Агровиробнича група ґрунтів :

Умовні позначення:

- - межа передбаченого масиву земельних ділянок;
- - межі земельних ділянок,які внесено до Державного земельного кадастру;
- - межа вільних земельних ділянок;
- - межа населених пунктів .



Гніздичівська селищна рада Жидачівського району Львівської області.



**Площа – 37,0000 га-для ведення особистого селянського господарства**

**Кадастровий номер: 4621585900:03:000: для площі 37,0000 га**

**Загальна кількість земельних ділянок –18, орієнтовною площею по 2,00 га**

**Надано дозволів: 0шт.; Затверджено: 0 шт**

Цільове призначення – Для ведення особистого селянського господарства

Агровиробнича група ґрунтів :

Умовні позначення:

- - межа передбаченого масиву земельних ділянок;
- - межі земельних ділянок,які внесено до Державного земельного кадастру;
- - межа вільних земельних ділянок;
- - межа населених пунктів .





Площа – 11.0000 га

Кадастровий номер: 4621589100:02:000:\_\_\_\_ для площі 11.0000 га

**Загальна кількість земельних ділянок –6, орієнтовною площею по 2,00 га**

**Надано дозволів: 0 шт.; Затверджено: 0 шт.**

Цільове призначення – для ведення особистого селянського господарства

Агровиробнича група ґрунтів – 37 Г.

Умовні позначення:

- межа передбаченого масиву земельних ділянок;
- межі земельних ділянок, які внесено до Державного земельного кадастру;
- межа вільних земельних ділянок;
- межа населених пунктів .



Облазницька сільська рада Жидачівського району Львівської області



Площа -23,0000 га урочище « Коло Дуньки» (пасовище)

Кадастровий номер:

4621585600:04:000:

**Загальна кількість земельних ділянок –11, орієнтовною площею по 2,00 га**

**Надано дозволів: 1шт.; Затверджено: 0 шт.**

Цільове призначення- для ведення особистого селянського господарства

Агровиробнича група ґрунтів – \_\_\_\_\_

Умовні позначення:

- - межа передбаченого масиву земельних ділянок;
- - межі земельних ділянок, які внесено до Державного земельного кадастру;
- - межа вільних земельних ділянок;
- - межа населених пунктів .



Соколівська сільська рада Жидачівського району Львівської області



Площа 16.3050 га

урочище «Говда» . Рілля .





Кадастровий номер 4621588500:01:000:0094

Загальна кількість земельних ділянок –8, орієнтовною площею по 2,00 га

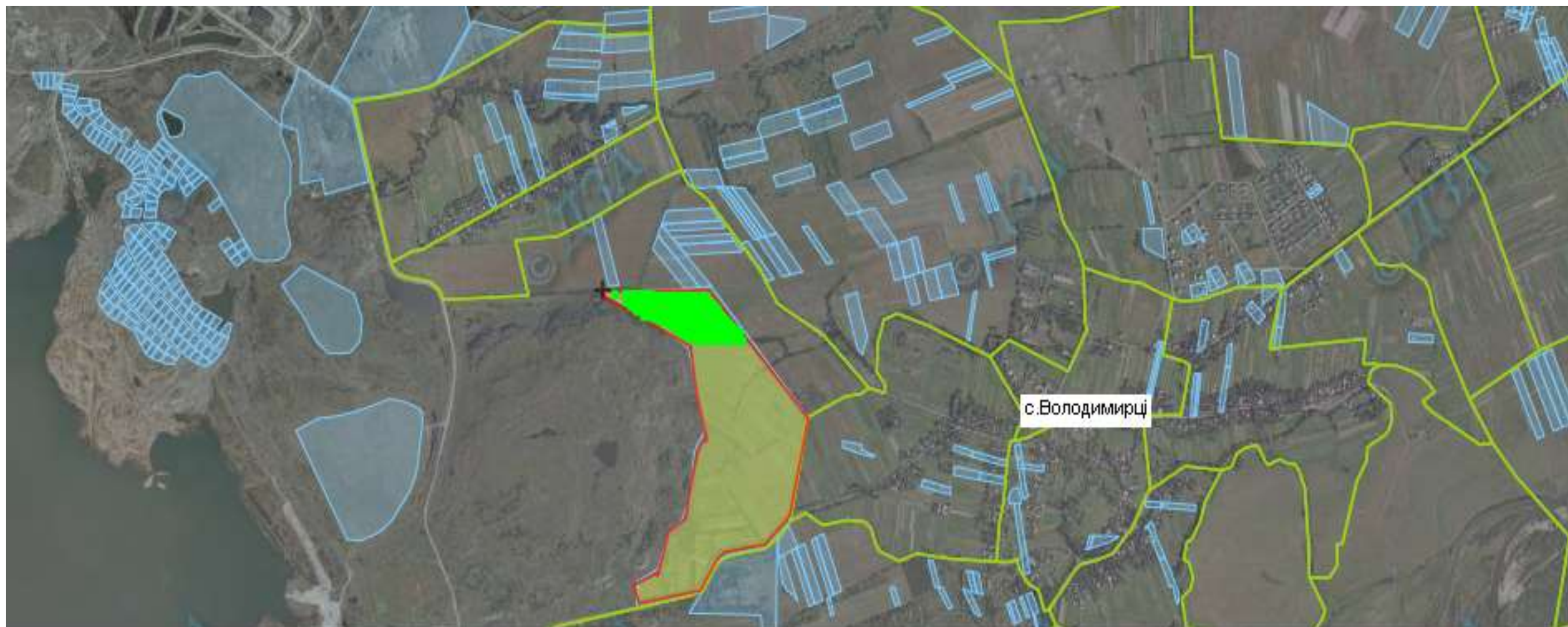
Надано дозволів: 0 шт.; Затверджено: 0 шт.

Цільове призначення – для ведення особистого селянського господарства

Агровиробнича група ґрунтів – \_\_\_\_\_

-  - межа передбаченого масиву земельних ділянок;
-  - межі земельних ділянок, які внесено до Державного земельного кадастру;
-  - межа вільних земельних ділянок;
-  - межа населених пунктів





Площа 35,88 ,Рілля .





Кадастровий номер 4621587800:01:000:0004

Загальна кількість земельних ділянок –17, орієнтовною площею по 2,00 га

Надано дозволів: 4 на площу 1,20га шт.; Затверджено: 0 шт.

Цільове призначення – для ведення особистого селянського господарства

Агровиробнича група ґрунтів – \_\_\_\_\_

-  - межа передбаченого масиву земельних ділянок;
-  - межі земельних ділянок, які внесено до Державного земельного кадастру;
-  - межа вільних земельних ділянок;
-  - межа населених



Молодинчецька сільська рада Жидачівського району Львівської області



Площа 5,864 ,Рілля .





Кадастровий номер 4621585000:03:000:0039

Загальна кількість земельних ділянок – 3, орієнтовною площею по 2,00 га

Надано дозволів: 3шт. на площу 4,0 га; Затверджено: 0 шт.

Цільове призначення – для ведення особистого селянського господарства

Агровиробнича група ґрунтів – 121 д

-  - межа передбаченого масиву земельних ділянок;
-  - межі земельних ділянок, які внесено до Державного земельного кадастру;
-  - межа вільних земельних ділянок;
- 
-  - межа населених пунктів